

발간등록번호

54-3560000-100004-10

균형과 화합 위에 서구
내일을 열어나가는

2024 서구평생학습 추진성과집

ANNUAL REPORT 2024 -
LIFELONG LEARNING WITH SEOGU



인천광역시 서구

2024

서구평생학습 추진성과집

ANNUAL REPORT 2024 -
LIFELONG LEARNING WITH SEOGU



CONTENTS

PART 01. 평생학습도시 서구

- 07 1. 비전 및 목표
- 08 2. 서구평생학습 이모저모
 - 08 • 추진실적(연혁)
 - 09 • 평생학습관 소개
- 11 3. 2024년 추진성과
- 12 4. 한 눈에 보는 2024년 서구평생학습도시

PART 02. 평생학습도시 추진성과

- 16 1. 삶의 균형을 이루는 평생학습
 - 16 • 동평생학습센터 지정 운영
 - 18 • 소외계층 대상 평생학습 지원
 - 18 ① 성인문해교육 공모 지원(국가평생교육진흥원)
 - 20 ② 2024년 미나리학교(생활문해학습관) 운영
 - 22 ③ 장애인 평생학습도시 선정(국립특수교육원)
 - 24 ④ 인천시민대학 시민라이프칼리지(서구캠퍼스) 운영(인천인재평생교육진흥원)
 - 26 • 우수 평생학습 프로그램 지원
 - 26 ① 권역별 거점 평생학습관 프로그램
 - 29 ② 지역특화 평생학습 프로그램
 - 32 • GOGOGO 배달강좌 운영
- 36 2. 화합을 위한 네트워크 연계 평생학습
 - 36 • 평생교육 관련 위원회(협의회) 운영
 - 36 ① 평생교육협의회 운영
 - 37 ② 평생교육실무위원회 운영
 - 38 ③ 권역별 평생학습실무협의회 운영
 - 40 • 네트워크협의체 역량강화 아카데미 운영
 - 41 • 평생학습관 홈페이지 및 SNS 운영
 - 42 • 평생학습동아리 지원
 - 42 ① 평생동아리 등록 및 공유공간 지원
 - 43 ② 우수 평생학습동아리 지원
- 46 3. 더 나은 내일을 여는 평생학습
 - 46 • 서구평생학습관 확장 이전
 - 48 • 평생학습관 운영
 - 48 ① 2024년 평생학습관 프로그램 운영(상반기, 하반기, 특강)
 - 54 ② 민주시민교육
 - 55 • 명사초청 서구아카데미 운영
 - 57 • 서구평생학습관 개관식 및 성과공유회 개최

PART 03. 평생학습 참여 후기

- 62 1. 학습자 참여 후기
- 63 2. 강사 참여 후기
- 64 3. 이야기가 가득한 학습자 한 줄 참여 소감
 - 64 • GOGOGO 배달강좌 SNS 후기
 - 65 • 평생학습관 수강 후기

PART 04. 부록

- 70 1. 서구평생학습기관·단체 현황
- 75 2. 참여 방법





01

PART

평생학습도시 서구

1. 비전 및 목표
2. 서구평생학습 이모저모
 - 추진실적(연혁)
 - 평생학습관 소개
3. 2024년 추진성과
4. 한 눈에 보는 2024년 서구평생학습도시

01 평생학습도시 비전 및 목표



학습을 더하고 $+$, 배움을 나누는 \div
 **20분** 평생학습도시 서구



삶의 **균형**을 이루는
평생학습 연계망 강화

학습 접근성 확대
학습 사각지대 해소
지역기반 학습 플랫폼 구축



화합 위한 평생학습
지원 체제 활성화

학습공동체 형성
네트워크 협력 강화
주민참여 기반 확산



더 나은 **내일**
평생학습 기회 보장

지속가능한 학습 인프라 구축
품격있는 학습 콘텐츠 제공
학습문화 저변 확대

추진 과제	세부 추진사업
삶의 균형 을 이루는 평생학습	1-1. 동평생학습센터 지정 및 운영 1-2. 소외계층 대상 평생학습 지원 (성인문해교육 공모 지원 및 미나리 학교 운영, 인천시민대학 시민라이프칼리지(서구캠퍼스) 운영, 장애인 평생학습도시 선정) 1-3. 우수 평생학습 프로그램 지원 (권역별 거점 평생학습관, 지역특화 평생학습 프로그램) 1-4. GOGOGO 배달강좌 운영
화합 을 위한 네트워크 연계	2-1. 평생교육 관련 위원회(협의회) 운영 (평생교육협의회, 평생교육실무위원회, 권역별 평생학습실무협의회) 2-2. 네트워크 협의회 역량 강화 아카데미 운영 2-3. 평생학습관 홈페이지 운영 및 다양한 온라인 평생학습 정보 제공 2-4. 평생학습동아리 지원
더 나은 내일 을 여는 평생학습	3-1. 서구평생학습관 확장 이전 3-2. 평생학습관 운영 (2024년 평생학습관 프로그램(상·하반기) 운영, 민주시민교육) 3-3. 명사초청 서구아카데미 운영 3-4. 서구평생학습관 개관식 및 성과공유회

02 서구평생학습 이모저모

추진 실적 (연혁)

2024 연중
『인천 서구평생학습관』 홈페이지 운영
서구평생학습관 공유공간 지원 (평생학습 동아리)

1월	2024년 서구평생교육협의회 개최 2024년 강사 선정위원회 개최 전국평생학습도시협의회 '2024 대한민국 평생학습도시 좋은 정책상' 수상
2월	생활문화학습관 운영 사업 선정(인천인재평생교육진흥원, 시비 사업)
3월	동평생학습센터 신규지정(1차: 4개소) 장애인평생학습도시 공모사업 계속 운영(2년) 2024년 상반기 서구평생학습관 교육프로그램 운영 권역별 거점 평생학습관 운영 및 지역특화 평생학습 프로그램 지원 사업 선정 우수 평생학습동아리 지원 사업 선정 2024년 권역별 평생학습실무협의회 개최(1회) 성인문해교육 지원 사업 선정(교육부 주최, 국비 사업)
4월	동평생학습센터 신규지정(2차: 1개소) 서구평생학습관 확장 이전 리모델링 공사 착공 2024년 상반기 미나리 학교 운영
5월	제81회 명사초청 서구아카데미 개최
6월	장애인 평생교육이용권 지원 사업 시작 GOGOGO 배달강좌 운영 서구평생학습 2023년 추진성과집 제작
7월	서구평생학습관 이전 2024년 권역별 평생학습실무협의회 개최(2회)
8월	2024년 평생교육실무위원회 개최
9월	서구평생학습관 개관식 및 성과공유회 개최 제82회 명사초청 서구아카데미 개최 동평생학습센터 신규지정(3차: 3개소)
10월	2024년 하반기 미나리 학교 운영 2024년 인천 평생학습대상 연계 서구평생학습관 홍보프로그램 운영
11월	제83회 명사초청 서구아카데미 개최 2024년 장애인 평생학습도시 성과공유회 개최
12월	2024년 권역별 평생학습실무협의회 개최(4회) 평생학습관계자 역량 강화 아카데미 운영 서구평생학습관 2024년 겨울 특강 교육프로그램 운영

평생학습관 소개

개관일	2018. 8. 8. [2024.7.1. 이전]
위치	서곶로369번길 17, 복지어울림센터 1, 2층
운영인력	6명(평생교육사 2명 포함)
주요업무	평생학습 교육 및 네트워크 프로그램 운영, 평생학습기관 및 학습동아리 지원, 강사 지원 등
운영시간	평일(월~금) 09:00~21:00 [야간운영시행, 동절기 12월~2월 제외]
스마트도서관 운영	서구구립도서관 홈페이지 내 자료검색 후 상호대차 가능
시설규모	전체 공간 1,136㎡(공용면적 포함)

층별 공간 배치

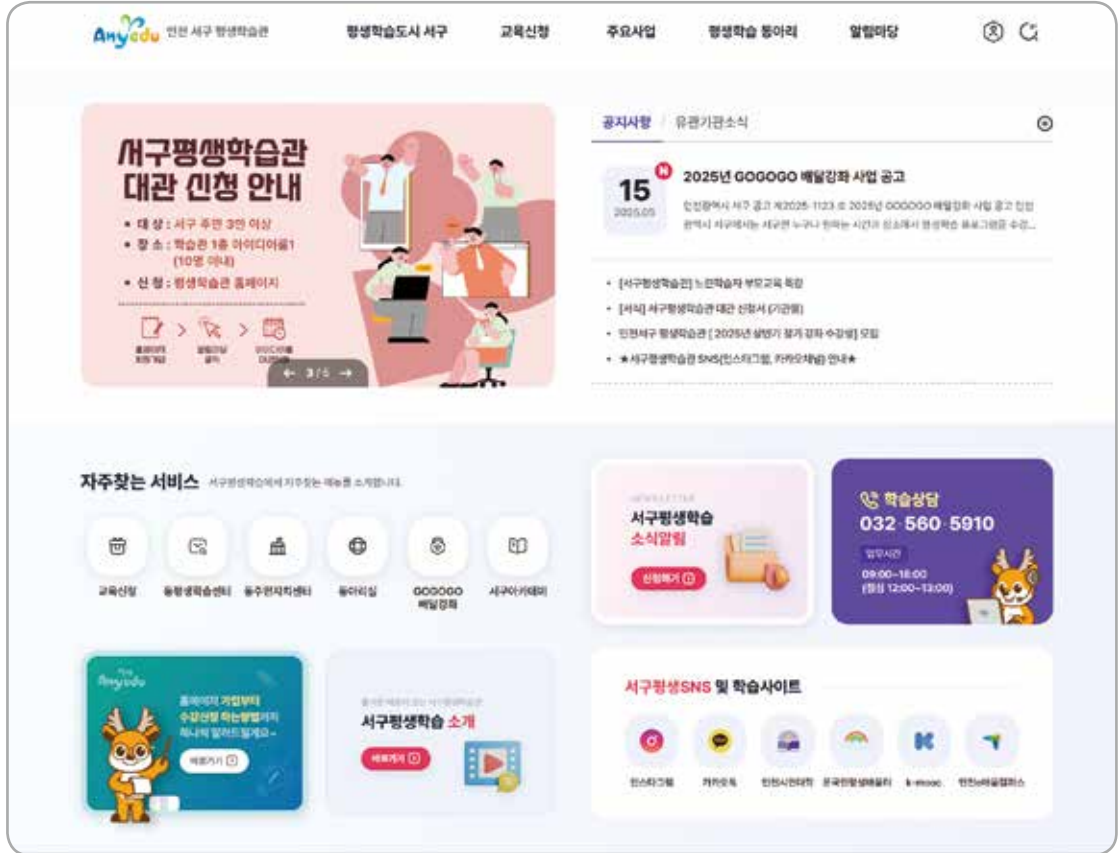
구분	용도	전용면적㎡
2층	▶ 강의실1,2, 강사대기실1,2, 사무실 등	587
1층	▶ 열린학습공간, 아이디어룸1,2, 스마트도서관	549
계		1,136



평생학습관 홈페이지

주소 : https://www.seo.incheon.kr/open_content/anyedu/

메뉴구성 : 평생학습도시 서구 교육정보 등

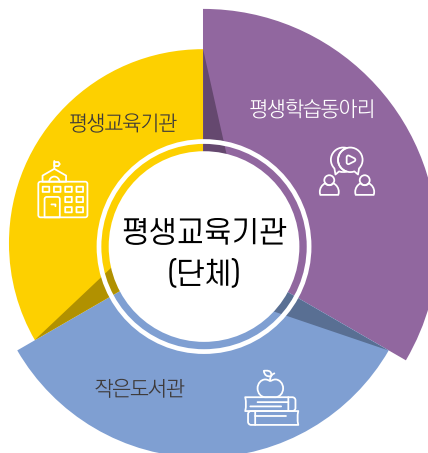


평생교육기관(단체) 현황

평생교육기관 **70**개

작은도서관 **89**개

평생학습동아리 **149**개



03 2024년 추진성과

총 평

우수한 점

- 서구평생학습관 개관식 및 성과공유회 개최
 - 이전한 서구평생학습관의 공간 활용 극대화
 - 다양한 프로그램과 주제로 구성된 성과공유주간 운영
- 2년 차 장애인 평생학습도시 계속 선정·운영
 - 서구 발달장애인 평생교육센터를 중심으로 민간 장애인 평생교육 기관 발굴 확대와 협력체계 구축
 - 지역별 평생교육기관(12개 기관, 24개 프로그램)의 참여로 장애인 학습자를 위한 근거리 평생학습 활성화
 - 장애 친화적인 도시 조성을 위한 다양한 평생학습관 직영 프로그램과 청년 및 노인 등으로 대상을 다각화한 생애 주기별 프로그램 운영
- 신규 평생학습 공모사업 선정 운영
 - 인천인재평생교육진흥원 '생활문화학습관 운영사업' 신규 선정
 - 국립특수교육원 '장애인 평생교육이용권 지원사업' 신규 선정
- 국가자격증 취득 과정 운영으로 직업능력 프로그램 강화
 - 직업상담사 2급 자격증 취득 과정 운영을 통한 학습-직업 생태계 구축 시도, 최근 대두되는 청년고용문제, 여성의 경력단절 등 지역사회 문제 해결 및 구민의 삶의 질 향상을 위한 노력
- 지역특화 평생학습 프로그램 컨설팅 실시
 - 프로그램 기획에 어려움이 있는 기관에 대하여 컨설팅을 진행하여 다양한 연령층과 관심사를 반영한 교육 마련 및 주민 접근성 증대

미흡한 점 및 개선 방향

- 평생학습관 성과공유회 행사 진행 준비 강화
- 평생학습 프로그램 지원의 일원화
 - 우수 평생학습 프로그램 지원 사업인 '권역별 거점 평생학습관 프로그램'과 '지역특화 평생학습 프로그램' 통합
- 장애인 평생학습도시 기반 강화 구축 필요
 - 장애인 평생학습도시 지정 3년차 이후의 지속 운영을 위한 예산 확보 및 거버넌스 강화 필요

04 한눈에 보는(변화된) 2024 서구평생학습도시

구분	2023년	2024년
지속가능한 평생학습도시	화합을 위한 네트워크 연계 <ul style="list-style-type: none"> • 평생교육협의회: 1회 • 평생교육 실무위원회: 1회 • 권역별 평생학습 실무협의회: 1회 • 평생 학습 관계자 역량 강화 아카데미: 1회 • 제8회 대한민국 평생학습 박람회 참가 	<ul style="list-style-type: none"> • 평생교육협의회: 1회 • 평생교육 실무위원회: 1회 • 권역별 평생학습 실무협의회: 4회
	평생 학습 도시 활성화 <ul style="list-style-type: none"> • 권역별 거점 평생학습관 운영지원: 6개 기관 • 지역특화 평생학습 프로그램 운영지원: 5개 기관 • 우수 평생학습동아리 지원: 14개 • 성인문해 지원: 7개 기관 • 서구평생학습축제 개최: 1회 • 명사초청 서구아카데미 개최: 2회 • GOGOGO 찾아가는 배달강좌 지원: 15개 팀 • 동평생학습센터 시범 운영: 2개 기관 • 2024년 서동이 디지털 생활문해 교실 운영 • 주관 인천인재평생교육진흥원 인천시민대학시민라이프칼리지(서구캠퍼스) 선정 • 주관 국립특수교육원(교육부) 장애인 평생학습도시 인천시 최초 선정 - 15개 프로그램 운영, 7개 기관 참여 	<ul style="list-style-type: none"> • 동평생학습센터 운영: 10개기관 • 권역별 거점 평생학습관 운영지원: 7개 기관 • 지역특화 평생학습 프로그램 운영지원: 10개 기관 • 우수 평생학습동아리 지원: 11개 • 성인문해 지원: 5개 기관 • 서구평생학습관 개관식 및 성과공유회 개최 • 명사초청 서구아카데미 개최: 3회 • GOGOGO 찾아가는 배달강좌 지원: 15개팀 • 생활문해학습관 「미나리학교」로 확대 운영 • 주관 국립특수교육원(교육부) 장애인 평생학습 도시 선정 - 24개 프로그램 운영, 12개 기관 참여
	평생학습관 운영 <ul style="list-style-type: none"> • 79개 프로그램 운영 • 교육인원: 1,188명 / 연인원 8,655명 	<ul style="list-style-type: none"> • 97개 프로그램 운영 • 교육인원: 1,813명 / 연인원 10,878명
	인천서구 평생학습관 홈페이지 운영 <ul style="list-style-type: none"> • 서구평생학습관 홈페이지 운영 연간콘텐츠 이용 42,619회 • 평생학습관 SNS(인스타) 운영 게시물 52개 / 팔로워 1,312명 	<ul style="list-style-type: none"> • 서구평생학습관 홈페이지 운영 2024년 연간방문자수 491,514회 • 평생학습관 SNS(인스타) 운영 게시물 270개 / 팔로워 1,560명
	학습 Feedback (Learning) <p>< 학습 results ></p> <ul style="list-style-type: none"> • 컨투어 드로잉, 보태니컬 아트 등 상·하반기 외 10개 미술강좌 개설 • 인천시민대학 시민라이프칼리지 운영을 통해서 인천시민 대상 수업 확대 • 비대면 과정 상·하반기 15개 확대 개설 • 자격증 상·하반기 과정 9개 확대 개설 	<p>< 학습 results ></p> <ul style="list-style-type: none"> • 인천인재평생교육진흥원 '생활문해학습관 운영 사업' 신규선정 • 국립특수교육원 '장애인 평생교육이용권 지원사업' 신규 선정 • 국가자격증 취득 과정운영 직업능력 프로그램 강화



02

PART

평생학습도시 추진성과

1. 삶의 균형을 이루는 평생학습

- 동평생학습센터 지정 운영
- 소외계층 대상 평생학습 지원
- 우수 평생학습 프로그램 지원
- GOGOGO 배달강좌 운영

2. 화합을 위한 네트워크 연계 평생학습

- 평생교육 관련 위원회(협의회) 운영
- 네트워크협의회 역량강화 아카데미 운영
- 평생학습관 홈페이지 및 SNS 운영
- 평생학습동아리 지원

3. 더 나은 내일을 여는 평생학습

- 서구평생학습관 확장 이전
- 평생학습관 운영
- 명사초청 서구아카데미 운영
- 서구평생학습관 개관식 및 성과공유회 개최

02
PART

평생학습도시 추진성과

1. 삶의 균형을 이루는 평생학습

- 동평생학습센터 지정 운영
- 소외계층 대상 평생학습 지원
 - ① 성인문해교육 공모 지원(국가평생교육진흥원)
 - ② 생활문해학습관 「미나리학교」 운영
 - ③ 장애인 평생학습도시 선정(국립특수교육원)
 - ④ 인천시민대학 시민라이프칼리지(서구캠퍼스) 운영
(인천인재평생교육진흥원)
- 우수 평생학습 프로그램 지원
 - ① 권역별 거점 평생학습관 프로그램
 - ② 지역특화 평생학습 프로그램
- GOGOGO 배달강좌 운영

이 삶의 균형을 이루는 평생학습

동평생학습센터 지정 운영

동평생학습센터 지정을 통해 평생학습 접근성을 높이고 세대별, 계층별, 지역별 격차 해소 및 구민의 평생학습권 보장

사업개요

- **사업기간:** 2024년 1월~12월(센터별 상이)
- **사업대상:** 동평생학습센터 10개소
- **지원범위:** 강사료(재료비, 교재비, 대관료 등은 자부담)
- **운영방법:** 주민자치센터, 도시재생센터, 관내 평생교육기관 등 지역의 평생교육 인프라를 활용한 평생 학습센터 운영

2024년 지정현황 및 운영 프로그램

연번	지정기관	프로그램명	사업기간(회)	참여인원
총 계				247
1	청라3동 주민자치센터	리듬을 함께 타요~ 댄스댄스	04.29.~06.26.(15회)	50
			10.15.~10.31.(07회)	50
2	건지골상상+365 (가좌3동)	실버통합인지놀이지도사 양성과정	08.14.~10.30.(10회)	12
		의류 리폼	10.23.~11.13.(06회)	15
3	가정2동 주민자치센터	예비맘의 출산 전 마음돌봄	05.15.~06.03.(04회)	8
		힐링 커뮤니티 댄스	05.02.~05.09.(02회)	15
4	석남3동 주민자치센터	금쪽같은 내 강아지	08.16.~10.04.(80회)	15
5	청라1동 주민자치센터	도전! 서구 시니어 모델	05.01.~09.30.(10회)	15
6	청라2동 주민자치센터	금쪽같은 내 강아지	05.11.~07.13.(10회)	15
7	검단동 주민자치센터	성인 문해자교육	'24.06.~'25.02.(72회)	10
8	석남2동 주민자치센터	디지털 기기 사용교육	11.01.~11.30.(05회)	10
9	가좌4동 주민자치센터	성인 문해(한글교실)	10.29.~11.28.(10회)	10
10	아라동 주민자치센터	내 건강을 지키는 약과생활	11.08.~12.06.(05회)	22

1. 삶의 균형을 이루는 평생학습



청라3동 주민자치센터



건지골상상+365(가좌3동)



가정2동 주민자치센터



석남3동 주민자치센터



청라1동 주민자치센터



청라2동 주민자치센터



검단동 주민자치센터



석남2동 주민자치센터



가좌4동 주민자치센터



아라동 주민자치센터

소외계층 대상 평생학습 지원

[성인문해교육 공모 지원(국가평생교육진흥원공모)]

교육 기회를 놓친 비문해 및 저학력 성인에 제2의 교육 기회 제공을 통해 생활 능력 향상 및 사회활동 참여 기회를 확대

사업개요

- 사업기간: 2024년 4월~2025년 2월
- 대 상: 사회적, 경제적 사정으로 배움을 놓친 관내 18세 이상 성인
- 주요내용: 문해교육 프로그램 운영비 지원(강사비, 학습재료비 등)

2024년도 추진실적

연번	문해교육기관(단체)명	프로그램명	교육인원(명)
계			97
1	검단노인복지관	성인문해반(초등1단계)	25
2	연희노인문화센터	성인문해반(초등3단계)	22
3	검단동주민자치회	성인문해반(초등1단계)	14
4	해밀평생교육원	성인문해반(초등1,2단계)	21
5	불휘깊은한문화재한지킴이	성인문해반(초등1단계)	15

1. 삶의 균형을 이루는 평생학습



검단노인복지관



서구연희노인문화센터



해밀평생교육원



불휘깊은한문화재한지킴이



검단동 주민자치회

소외계층 대상 평생학습 지원 2024년 신규사업

[생활문화학습관 「미나리학교」 운영 (인천인재평생교육진흥원 공모)]

인천인재평생교육진흥원에서 시행하는 생활문화공모사업 선정 예산지원으로 디지털, 금융, 건강문화 교육을 통해 삶의 질을 향상시킴

사업개요

- 사업기간: 2024년 4월~12월
- 대상: 서구 관내 50세 이상 주민 우선
- 교육내용
 - 디지털문화: 맞춤형 교육을 위해 스마트폰과 키오스크의 기초적인 개념부터 활용까지 디지털 기기에 대한 자신감을 갖고자 함
 - 건강 문화 : 내 건강 상태를 확인하고 올바른 약을 복용하는 방법과 약의 부작용에 대해 알아보기

2024년도 추진실적

연번	프로그램명	교육일정	교육인원(명)
계			70
1	나는 액티브시니어! 디지털 정복기 1기	04.04.(목)~05.23.(목)	20
2	시니어플렉스! 당근마켓 이용부터 금융업 활용까지	04.05.(금)~05.24.(금)	15
3	나는 액티브시니어! 디지털 정복기 2기	09.24.(화)~11.26.(화)	20
4	내건강을 지키는 약과 생활	10.10.(목)~11.07.(목)	15

1. 삶의 균형을 이루는 평생학습



나는 액티브 시니어! 디지털 정복기 1기



무인민원발급 현장학습



시니어 플렉스! 당근마켓 이용부터 금융앱 활용까지



나는 액티브 시니어! 디지털 정복기 2기



맥도날드 현장실습 키오스크 교육



수강생모집 - 한국미디어뉴스



'디지털체험존'운영(중앙뉴스타임스)



내 건강을 지키는 약과 생활

소외계층 대상 평생학습 지원

[장애인 평생학습도시 운영 (국립특수교육원 공모)]

국립특수교육원(교육부)시행하는 평생학습 공모사업 선정, 예산지원으로 장애인 평생교육 활성화를 위한 안정적 기반 조성

사업개요

- **사업기간:** 2024년 3월~12월
- **사업방법:** 직접운영·장애인 평생교육기관 연계운영(보조금 지원)
- **주요내용**
 - 장애인 평생학습 프로그램 24개 운영, 11개 기관 참여
 - 우수사례 발표, 작품 전시, 장애인식개선 특강 운영 등 다양한 프로그램으로 구성된 성과공유회 개최

2024년도 추진실적

연번	프로그램명	교육일정	교육인원(명)
계			606
1	서구평생학습관	(장애인, 비장애인) 장애인식개선 교육강사양성과정 및 성과공유회 등 6개	282
2	청년센터 서구 1939	(발달장애 청년) 러블리 펫 등 3개	31
3	(재)인천광역시 서구문화재단	(발달장애 아동) 똑똑똑 도서관	16
4	느티나무장애인 주간이용시설	(발달장애인) 원예가드닝	18
5	인천서구장애인자립생활센터	(장애인, 장애인 가족) 생성형 시활용 등 2개	22
6	인천장애인능력개발문화센터	(발달장애인) 포크아트(롤페인팅) 등 2개	56
7	(사)인천농아인협회서구지회	(청각장애인) 제과제빵과정	5
8	인천광역시서구장애인종합복지관	(발달장애인) 모모 샌드아트 등 2개	15
9	서구민중의집	(발달장애 가정, 발달장애 청년) 아웃도어의 모든 것 등 2개	24
10	인천광역시서구 발달장애인평생교육센터	(발달장애인) 생활체육 등 3개	119
11	인천광역시서구 장애인주간보호센터	(발달장애인) 담다 캘리그래피	12
12	큰솔장애인자립생활센터	(시각장애인, 비장애인) 어울림 기타교실	6

1. 삶의 균형을 이루는 평생학습



소외계층 대상 평생학습 지원

[인천시민 대학 시민라이프칼리지(서구캠퍼스) (인천인재평생교육진흥원) 공모]

인천인재평생교육진흥원에서 시행하는 평생학습 공모사업 선정·예산지원으로 소외계층 대상 프로그램 등 주민 대상 다양한 프로그램 운영

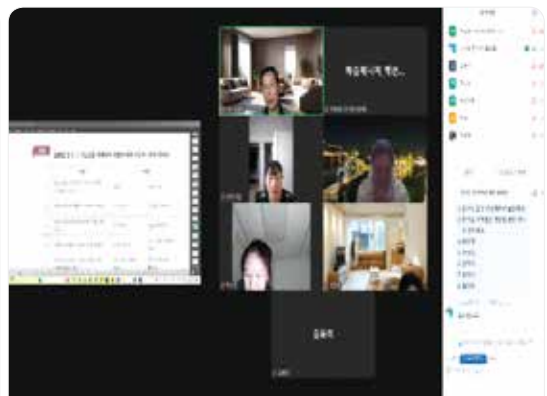
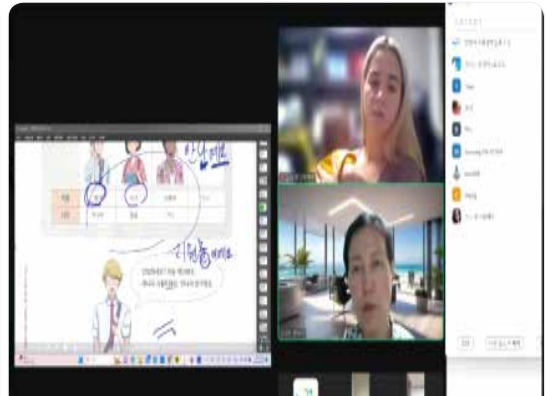
사업개요

- 사업기간: 2024년 3월~11월
- 대 상: 서구민 및 인천시민
- 주요내용
 - 인천인재평생교육진흥원 공공기관 캠퍼스(서구캠퍼스) 공모 선정
 - 소외계층 대상(장애인 등)의 평생교육 프로그램 제공
 - 관내 민간 기관과 연계를 통한 지역 및 기관의 특성 반영
 - 명예시민학위제 운영으로 학습의지 고취

2024년도 추진실적

연번	프로그램명	교육장소	교육인원(명)
계			131
1	다문화를 넘어 상호문화로	온라인 (ZOOM)	15
2	신나는 온라인 한국어 (초급)	온라인 (ZOOM)	15
3	신나는 온라인 한국어 (중급)	온라인 (ZOOM)	15
4	신나는 온라인 노래와 동화로 배우는 한국어 (초급)	온라인 (ZOOM)	10
5	달콤한 제과제빵	서구평생학습관 (가좌동 제과제빵 시설)	16
6	- 다문화와 주민이 함께하는 - 힐링커뮤니티댄스 신나는 움직임 여행	서구평생학습관 열린학습공간	15
7	*기관연계운영* 신나는 한국어 (초급)	가정LH3단지 작은도서관	15
8	*기관연계운영* 신나는 정리수납 교실	검단LH13단지 아라작은도서관	10
9	*기관연계운영* 힐링커뮤니티댄스 신나는 움직임 여행		20

1. 삶의 균형을 이루는 평생학습



우수 평생학습 프로그램 지원

[권역별 거점 평생학습관 프로그램]

지역 내 다양한 유형의 평생교육 기관 및 시설을 활용하여 부족한 평생학습 공간을 확보하고, 권역별로 지정된 거점 평생학습관을 중심으로 권역별 기관간 네트워크 강화 및 프로그램 개발

사업개요

- **사업기간:** 2024년 3월~12월
- **대 상:** 서구 소재 평생학습기관(단체)
- **운영방법:** 관내 평생교육기관(시설) 공모
- **지원내용:** 프로그램 운영비, 강사수당, 교재비 등 평생교육 프로그램 운영에 필요한 직접 경비 지원
- **서구지역 권역구분**
 - 1권역: 검암경서동, 연희동
 - 2권역: 청라 1·2·3동
 - 3권역: 가정 1·2동, 신현원창동
 - 4권역: 석남 1·2·3동, 가정 3동
 - 5권역: 가좌 1·2·3·4동
 - 6권역: 검단동, 불로대곡동, 오류왕길동, 마전동
 - 7권역: 원당동, 당하동, 아라동

2024년도 추진실적

구분	운영기관	프로그램명	교육인원(명)
계			126
1권역	검암도서관	힐링원해, 힐링원예	12
3권역	서구청소년센터	환경원예 리빙에코 전문가 양성과정 2기	10
4권역	석남도서관	아름다운 언어의 만남: 수어	27
5권역	가좌청소년센터	가좌! 행복공작소 시즌2, 나만의 핸드메이드 굿즈	16
	서구도서관	찾아가는 도서관 장애인 독서프로그램	31
6권역	검단청소년센터	시를 활용한 콘텐츠 제작 및 수익화 방법	20
7권역	당하마루작은도서관	내 인생이야기 쓰기	10

1. 삶의 균형을 이루는 평생학습



1권역(검암도서관)



3권역(서구청소년센터)



4권역(석남도서관)



5권역(가좌청소년센터)





5권역(서구도서관)



6권역(검단청소년센터)



7권역(당하마루작은도서관)

우수 평생학습 프로그램 지원

[지역특화 평생학습 프로그램]

서구의 사회적·문화적 인프라를 활용하여 지역적 특성을 반영한 서구 맞춤형 프로그램 발굴 및 운영지원

사업개요

- **사업기간:** 2024년 3월~12월
- **대상:** 서구 소재 평생학습기관(단체)
- **운영방법:** 관내 평생교육기관(지역특화 프로그램) 공모
- **지원내용:** 프로그램 운영비, 강사수당, 교재비 등 지역특화 평생교육프로그램 운영에 필요한 직접 경비 지원

2024년도 추진실적

구분	운영기관(단체명)	프로그램명	교육인원(명)
계			155
1	검단도서관	토담토담 휴과 만나는 시간	15
2	심곡도서관	그린 업사이클 클래스	15
3	신석도서관	한땀 한땀 그림책 인형	15
4	연희노인문화센터	뿌리깊은 커피나무	24
5	연희청소년센터	스마트폰활용지도사2급자격과정	15
6	석남3동	금쪽같은 내 강아지	7
7	청라1동	도전! 서구시니어모델	15
8	청라2동	금쪽같은 내 강아지	15
9	건지골 상상+365	서구 실버통합인지놀이지도사 기초과정	12
10	LH13단지 아라작은도서관	사할린동포 한글학교	22



검단도서관



심곡도서관



신석도서관



연희노인문화센터



연희청소년

1. 삶의 균형을 이루는 평생학습



석남3주민자치센터



청라1주민자치센터



청라2주민자치센터



건지골상상+365



lh아라작은도서관

GOGOGO 배달강좌 운영

학습자가 듣고 싶은 강의와 장소를 직접 구성하는 근거리
교육 체계를 마련하여 평생학습 기회 확대

사업개요

- **사업기간:** 2024. 5월~11월(학습팀별 상이)
- **대 상:** 지역주민 누구나
- **지원범위:** 강사료 (재료비, 교재비, 대관료 등은 자부담)
- **운영내용:** 성인 5인 이상이 모여 원하는 강좌와 학습장소를 선정하면 평생학습관이 강사 매칭

2024년도 추진실적

연번	프로그램명	운영기관(장소)	교육인원(명)
계			147
1	원당초 학부모모임	타로	10
2	꽃처럼 아름다워	꽃꽂이	6
3	어반파크	정리수납	8
4	위캔두잇	라인댄스	20
5	피노키오	가요난타(장애인&활동도우미)	7
6	검암동 노래동아리	보컬트레이닝	5
7	우아한통기타	통기타 기본	5
8	행복나눔 풍선연구소	풍선아트	11
9	너나들이	전통주 심화과정	6
10	마음산책	집단 마음 상담	10
11	시니어뷰티케어	뷰티케어	10
12	가좌돌봄인력	정리수납	25
13	실버스마트폰사진	스마트폰 사진 촬영	5
14	포레나	정리수납	6
15	그림속의 나	미술 심리 상담	13

1. 삶의 균형을 이루는 평생학습



02
PART

평생학습도시 추진성과

2. 화합을 위한 네트워크 연계 평생학습

- 평생교육 위원회(협의회) 운영
 - ① 평생교육협의회 운영
 - ② 평생교육실무위원회 운영
 - ③ 권역별 평생학습실무협의회 운영
- 네트워크협의체 역량강화 아카데미 운영
- 평생학습관 홈페이지 및 SNS 운영
- 평생학습동아리 지원
 - ① 평생동아리 등록 및 공유공간 지원
 - ② 우수 평생학습동아리 지원

02 화합을 위한 네트워크 연계 평생학습

평생교육 관련 위원회(협의회)

[서구평생교육협의회]

평생교육관계자들로 구성된 위원회로 서구평생학습 진흥 도모와 평생학습 도시 조성을 위한 제반 사항 심의

사업개요

- **사업기간:** 2024년 1월(연 1회, 필요시 임시회 개최)
- **구 성:** 11명(구 및 지역교육청의 관계 공무원, 평생교육전문가, 관할 지역 내 평생교육 관계기관의 운영자)
- **주요 내용**
 - 평생교육에 관한 기본계획 수립 및 운영·지원에 관한 사항
 - 평생교육 관련 기관 간 협력 및 조정에 관한 사항
 - 평생학습관의 설치 및 운영에 관한 사항
 - 그 밖의 구청장이 평생교육과 관련하여 부의하는 사항

2024년도 추진실적

- **운영성과:** 1회 / 참석위원 8명
- **주요내용:** 2024년 인천광역시 서구 평생교육 연간계획(안)



평생교육 관련 위원회(협의회)

[평생교육실무위원회]

평생교육기관(시설, 단체) 간 위원들로 구성되어 민·관 연계 강화를 통해 서구평생학습도시 발전방안 모색

사업개요

- 사업기간: 2024년 8월(연 1회, 필요시 임시회 개최)
- 구 성: 9명 (관할 지역 내 평생교육 관계기관 관계자)
- 주요 내용
 - 평생교육기관(시설, 단체) 간의 프로그램의 연계와 우수프로그램 육성
 - 평생교육기관(시설, 단체) 간의 정보 교류와 업무조정

2024년도 추진실적

- 운영성과: 1회 / 참석위원 7명
 - (안건) 서구평생학습관 개관식 및 성과공유회 기획 논의
 - (기타) 서구평생학습관 확장이전 사항 공유 및 시설 라운딩



평생교육 관련 위원회(협의회)

[권역별 평생학습실무협의회]

권역별 평생학습 실무자들의 네트워킹 기회를 통해 기관 현황과 정보를 공유하고 지역 자원을 연계하여 공동의 사업을 개발하는 등 학습공동체를 형성

사업개요

- **사업기간:** 2024년 3, 7, 9, 12월(연4회, 필요시 임시회 개최)
- **구 성:** 관내 평생학습 기관·단체의 기관장 및 실무자, 평생학습동아리, 강사 등
- **주요기능**
 - 기관 및 분야별 실무자 중심 협의체
 - 권역별 현안에 대한 각 분야 현장 여론 수렴
 - 권역별 평생학습사업 개발 및 운영에 대한 자문
 - 권역 간 평생학습 공동사업 및 연계 프로그램 모색 등

2024년도 추진실적

- **제1회 운영성과:** 참석위원 10명
 - (안건1) 2024년 권역 개편으로 인한 위원 권역 조정 협의
 - (안건2) 권역별 협의회 운영에 대한 의견



2. 화합을 위한 네트워크 연계 평생학습

• 제2회 운영성과: 참석위원 10명

- (안건1) 권역별 평생학습 실무협의회 위원장, 부위원장 선출
- (안건2) 2024년 권역별 평생학습 협의회 운영 변경
- (안건3) 평생학습관 확장 이전 현황 보고
- (안건4) 2024년 동평생학습센터 추가 지정 및 7권역 거점 평생학습관 지원사업 공모 안내



• 제3회 운영성과: 참석위원 5명

- [평생학습관계자연수] '영화로 보는 심리학' 참석으로 대체

• 제4회 운영성과: 참석위원 9명

- (안건1) 2024년 평생학습관 사업 운영 보고
- (안건2) 2025년 평생학습관 사업 계획 관련 의견 청취



네트워크협의체 역량 강화 아카데미 운영

서구평생학습 관계자를 대상으로 연수 프로그램 운영 업무에 대한 이해 및 역량 강화를 통해 관계자의 전문성 제고

사업개요

- 사업기간: 2024년 7월~12월
- 대 상: 서구 관내 평생학습 관계자
- 주요내용: 연수 대상을 세분화하여 대상별 요구되는 역량에 관한 맞춤형 교육 운영

2024년도 추진실적

사업명	프로그램명	참여인원(명)
	계	70
평생학습 관계자 역량강화 연수 1차	[서구 학습매니저 대상] 평생학습 동향과 평생학습매니저 마인드 및 비전	9
	[서구 학습매니저 대상] 평생학습 프로그램 모니터링 활동의 이해	
평생학습 관계자 역량강화 연수 2차	영화로 보는 심리학	20
평생학습 관계자 역량강화 연수 3차	평생교육 프로그램 기획력 강화 및 매력적인 네이밍	20
	[평생교육 강사 대상] 파워 스피치	9
	2025년 평생교육 트렌드	12



서구평생학습관 홈페이지 및 SNS 운영

언제, 어디서, 누구나 학습할 수 있는 온라인 학습을 제공하여 평생학습 정보를 제공하는 종합 창구를 운영함으로써 평생학습 서비스를 강화하고자 함

사업개요

- 대 상: 지역주민 누구나
- 사업기간: 2024년 1월~12월 (연중)
- 운영방법: 홈페이지 전문 운영 업체와 계약
- 도 메 인: https://seo.incheon.kr/open_content/anyedu/
- 주요내용: 평생학습관련 정보 제공 및 수강 신청, 학습동아리 관리 등

학습관 온라인 홍보 채널 운영



2024년도 추진실적(운영실적)

- 서구평생학습관 홈페이지 연간 이용자 수: 491,514명
- 학습동아리 등록 및 승인 현황: 149건
- 인스타그램 이용자 등록 현황: 팔로워 1,560명

평생학습동아리 지원

[평생동아리 등록 및 공유공간 지원]

다양한 주제를 학습하는 동아리를 발굴하여 평생학습 공동체 조성 지원

사업개요

- 사업기간: 연중
- 대상: 지역주민 누구나
- 주요내용
 - 10인 이상의 성인 학습자들이 자발적으로 모여, 공동체 학습을 이어나갈 수 있도록 동아리 활동 지원
 - 등록방법: 서구평생학습관 홈페이지 신청 후 서류제출
 - 서구평생학습관 홈페이지에 등록된 학습동아리 대상 평생학습관 공유 공간 지원 (동아리당 주 1회, 2시간 이내)
 - 공유공간 현황

공간별	규모	이용대상	이용시간
아이디어룸1	10석	서구평생학습관 등록 학습동아리	월~금(10:00~17:00)

2024년도 추진실적

- 등록 현황: 9개 동아리

연번	신규 동아리	활동 내용
1	느린그린꿈	느린학습자 부모모임
2	우리동네 즐거운 음악회	클래식 합주
3	지지해	환경·생태 교육과정 학습
4	윤슬회	서양화 그리기
5	블루밍	화훼, 원예
6	행복나눔 풍선연구소	풍선아트
7	인천두리몽실통기타	통기타 연주 및 노래 모임
8	템리드	독서토론
9	아름다운우리멋민화그리기	민화 작품 그리기

평생학습동아리 지원

[우수 평생학습동아리 지원]

동아리 활동이 지역사회 발전으로 이어질 수 있도록 지원하여 평생학습 문화 확산

사업개요

- **사업기간:** 2024년 1월~10월
- **대 상:** 서구평생학습 발전에 기여한 우수 평생학습동아리
- **운영방법:** 서구평생학습관 등록 평생학습동아리 공모
- **지원내용:** 프로그램 운영비, 강사수당, 교재비 등
평생학습 동아리 활동에 소요되는 직접 경비 지원

2024년도 추진실적

- **동아리 지원 현황:** 11개

연번	동아리명	활동내용
1	가자! 공예한바퀴	네온공예 작품 개발 등
2	미래 꿈 키움	지도자 역량 강화 ※ 사업취소
3	청라통기타 동호회	통기타 합주 및 재능기부 공연
4	워낭소리 음악봉사단	난타연습 및 재능기부 공연
5	생각나무 창의수학	창의수학 지도사 역량강화
6	연희댄스스포츠	시니어 댄스스포츠
7	어린왕자와 할미꽃	시니어 영어학습 및 독서
8	비전다움	고전 읽기
9	화선지에 캘리담아	캘리그래피 작품 만들기
10	전통공예 파란	칠보공예 작품 만들기
11	그림사랑위원회	한국 민화 그리기

02
PART

평생학습도시 추진성과

3. 더 나은 내일을 여는 평생학습

- 서구평생학습관 확장 이전
- 평생학습관 운영
 - ① 2024년 평생학습관 프로그램 운영(상반기 · 하반기, 특강)
 - ② 민주시민교육
- 명사초청 서구아카데미 운영
- 서구평생학습관 개관식 및 성과공유회 개최

03 더 나은 내일을 여는 평생학습

평생학습관 확장 이전

원도심 공동화 방지 및 지역주민을 위한 열린 학습공간 조성을 위해 복지어울림센터 내 서구평생학습관 확장 이전

그동안 추진사항

- ('23.5.) 평생학습관 리모델링 추진계획 수립
- ('23.7.) 평생학습관 리모델링을 위한 건축 설계용역 실시
- ('24.1.) 평생학습관 리모델링 건축 설계용역 관련 설계보안
- ('24.2.) 일상감사 및 계약 심사의뢰
- ('24.3.) 서구평생학습관 이전 리모델링 공사 추진계획
- ('24.4.) 서구평생학습관 리모델링 공사 착공
- ('24.7.) 서구평생학습관 이전 및 리모델링 공사 준공
- ('24.9.) 서구평생학습관 개관식

평생학습관 확장 이전내용

구분	기 존	확장 이전 현황	
소재지	서구청 제2청사 3층 전층(420㎡)	인천광역시 서곶로369번길 17, 복지어울림센터 1~2층(1,136㎡)	
사무 공간	사무실, 회의실, 문서고, 탕비실	좌 동	
학습 공간	강의실1,2, 로비(상담, 전시, 휴식공간)	기존	강의실1,2, 전시공간, 휴식공간
		추가	열린학습공간(1층), 스마트도서관, 아이디어룸1,2

이전 시설 현황

층수	용도 (면적1,136㎡)		
1층	열린학습공간 	스마트도서관 	아이디어룸 
2층	전시공간로비 	강의실1,2 	라운드휴게공간 

확장된 강의 공간을 활용한 유관기관 협력사업 운영

- (산림정원과) 정원문화 체험과 정원도시 구현을 위한 『구민정원사』양성
- (서구육아종합지원센터) 공동부모교육
- (아동행복과) 「2024 찾아가는 우리동네 팝업놀이터」복적복적 놀이터
- (인천서구가족센터) 인천서구가족센터 프로그램 운영
- (아동행복과) 「2024년 통합사례관리분과 특화사업」북콘서트
- (노인장애인과) 「2025년 노인일자리사업」참여자 신청 접수



평생학습관 운영

[2024년 평생학습관 프로그램 운영(상·하반기, 특강)]

평생학습 대면 및 비대면 교육 프로그램 운영을 통하여, 평생학습의 즐거움을 깨닫고 일상의 활력을 되찾아 삶의 질 향상에 기여

사업개요

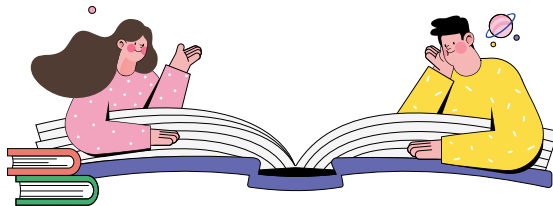
- 사업기간: 2024년 3월~12월(프로그램별 상이)
- 대 상: 서구에 거주하거나 일터를 두고 있는 성인
- 운영방법: 비대면(온라인) 및 대면(오프라인)교육

2024년도 추진실적

- 운영성과: 프로그램 63개 / 교육인원 1,064명
- 프로그램 운영현황

(단위: 개)

구분	계	기초문해	직업능력	문화예술	인문교양	시민참여
총계	63	4	8	17	29	5
상반기 정기강좌	29	1	5	9	12	2
하반기 정기강좌	30	3	3	6	15	3
특강	겨울	4		2	2	



3. 더 나은 내일을 여는 평생학습

상반기 운영내용

구분	프로그램명	교육인원(명)	운영방법
	계	540	
기초 문해	오케이 스마트폰 내 손안의 비서(기초과정)	15	대 면
직업 능력	(NCS)직업상담 2급 취득 과정(1, 2차 통합반)	25	대 면
	취업 준비생을 위한 한국사능력검정시험 대비과정(심화반)	25	비대면
	정리수납전문가 2급 자격증 과정	20	대 면
	내 마음을 읽어주는 [타로심리상담사 2급] 자격증 과정	20	대 면
	노인 그림책 긍정 심리지도사 과정	20	대 면
인문 교양	또 다른 기회, 지금은 경매	25	대 면
	퇴근길 와인 인문학 (NCS 소물리에 입문)	25	비대면
	가보고 싶은 그곳, 미술 +미술관 탐방	15	대 면
	블로그 글쓰기를 통해 브랜딩하고 N잡러 되기	25	비대면
	스페 '사문학'	15	대 면
	퇴근길, 가볍게 즐기는 서양 미술사	25	비대면
	스마트폰 사진&영상 올인원 클래스 +촬영현장 실습	25	비대면
	스마트폰으로 만나는 AI	25	비대면
	프로이트의 정신분석학 읽기	15	대 면
	한국 근현대 사상 연보기: 동학에서 함석헌까지	15	대 면
	[60대 이상세대] 자서전 쓰기	15	대 면
	문화 예술	오늘 그리는 옛그림(민화)	15
오일 파스텔로 그리는 풍경화		15	대 면
내 생애 첫 마라톤 완주(러닝 클래스)		15	대 면
우아한 울림, 오키리나		15	대 면
서예(한글에서 한문까지)		15	대 면
퇴근길 아이패드를 활용한 굿즈 제작		15	대 면
퇴근길 힐링 색연필 드로잉		15	대 면
나도 새활용 공예가		15	대 면
봄의 향기 만들기		15	대 면
시민 참여	노후행복을 위한 금융상식	15	대 면
	친환경 & 업사이클공예	15	대 면
어학	뜨거운 가슴으로 배우는 스페인어(초급)	25	비대면



정리수납전문가 2급 자격증



내 생애 첫 마라톤 완주(러닝 클래스)



봄의 향기 만들기



가보고 싶은 그곳, 미술관



서예(한글에서 한문까지)



퇴근길 아이패드를 활용한 굿즈제작



취업 준비생을 위한 한국어 능력 검정시험 대비과정(심화반)



오늘 그리는 옛 그림(민화)

3. 더 나은 내일을 여는 평생학습

하반기 운영내용

구분	프로그램명	교육인원(명)	운영방법
	계	549	
기초 문해	오케이 스마트폰 내 손안의 비서(기초과정)	15	대 면
	스마트폰 기초자를 위한 스마트폰 200% 활용법 A반	12	대 면
	스마트폰 기초자를 위한 스마트폰 200% 활용법 B반	12	대 면
직업 능력	마음을 치유하는 컬러타로 2급 과정	20	대 면
	아동 미술 심리상담사 2급 과정	20	대 면
	노인 그림책 긍정심리 지도사 과정	20	대 면
인문 교양	또 다른 기회, 지금은 경매	25	대 면
	[야간] 퇴근길, 배우고 회사에서 활용하는 엑셀(챗GPT 활용까지)	25	비대면
	물리치료사가 알려주는 통증 관리: 셀프마사지&스트레칭	20	대 면
	알아두면 쓸모있는, 성인을 위한 경제교육	20	대 면
	[야간] 퇴근길, 디지털 드로잉 기초 정복하기	25	비대면
	독학으로 웹소설 쓰기	20	비대면
	[야간] 퇴근길, 가볍게 즐기는 서양 미술사	25	비대면
	블로그 글쓰기를 통해 브랜딩하고 N잡러 되기	25	비대면
	[야간] 알아두면 쓸모있는, 성인을 위한 경제교육	25	대 면
	온비드 공매 기본이론과 활용	25	대 면
	도전! 나도 유튜브 브이로그 크리에이터	25	비대면
	우리 시대를 읽는 철학 클래식	15	대 면
	문화 예술	오늘 그리는 옛그림(민화)	15
오일 파스텔로 그리는 풍경화		15	대 면
나의 음악, 나의 하프(켈틱하프)		15	대 면
[야간] 코바늘 기초와 미니 인형 만들기		15	대 면
서예(한글, 한문)		15	대 면
일상 속 생활 꽃꽂이		15	대 면
[야간] 퇴근길 힐링 색연필 드로잉		15	대 면
시민 참여	영화로 알아보는 우리 미래의 환경	15	대 면
	제로웨이스트 의미와 환경비누 만들기	15	대 면
	환경을 생각하는 업사이클링 보자기 포장	15	대 면
어학	뜨거운 가슴으로 배우는 스페인어(초급)	25	비대면



AI시대 우리 아이의 창의력과 발명:
카이스트 공학박사가 전하는 AI



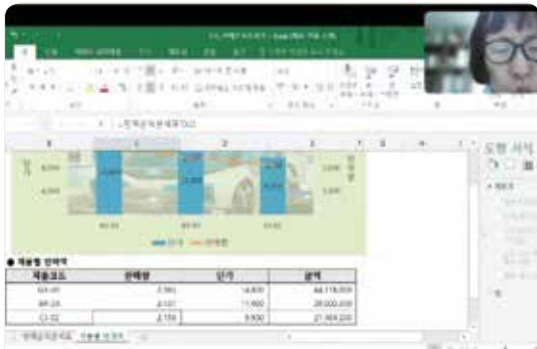
노인 그림책 긍정심리 지도사 과정



우리 아이 돌직구 성교육



일상 속 생활 꽃꽂이



퇴근길, 배우고 회사에서 활용하는 엑셀 (챗 GPT 활용까지)



또 다른 기회, 지금은 경매



영화로 알아보는 우리 미래의 환경



아동 미술심리 상담사 2급 과정

특강 운영내용

겨울 특강

구분	프로그램명	참여인원(명)	운영방법
	계	67	
문화 예술	크리스마스 꽃 바구니 만들기	15	대면 교육
	크리스마스 케이크 토퍼 메이킹	12	
인문 교양	일상 속 '당' 이야기	20	
	치매 걱정없는 건강한 구강 관리법	20	



크리스마스 꽃 바구니 만들기



크리스마스 케이크 토퍼 메이킹



우리 아이 돌직구 성교육



치매 걱정없는 건강한 구강 관리법

평생학습관 운영

[민주시민교육]

구민의 민주적 시민의식 함양과 성숙한 시민의식 향상을 통해 행복한 민주시민 양성

사업개요

- 사업기간: 2024년 4월~10월
- 대 상: 지역주민 누구나
- 주요내용
 - 구민이 생각하는 민주시민의 의미 및 역할 조사 설문조사를 바탕으로 구민이 필요로하는 민주시민교육 기획
 - 시민참여교육(시민책무성, 환경분야 등) 5개의 프로그램

2024년도 추진실적

연번	프로그램명	교육인원(명)
	계	52
1	노후행복을 위한 금융상식	12
2	친환경 & 업사이클링 공예	10
3	영화로 알아보는 우리 미래의 환경	8
4	제로웨이스트 의미와 환경비누 만들기	11
5	환경을 생각하는 업사이클링 보자기 포장	11



크리스마스 꽃 바구니 만들기



크리스마스 케이크 토퍼 메이킹



일상 속 '당' 이야기



치매 걱정없는 건강한 구강 관리법

명사초청 서구아카데미 운영

사전 설문조사를 통한 주민 선호 강사 선정으로 적극적인 참여 유도 및 수준 높은 명사 특강을 통해 삶의 지혜와 지식을 배울 수 있는 평생학습의 기회 마련

사업개요

- **사업명**: 2024년 명사초청 서구아카데미
- **운영일정**: 3회(5월 24일/9월 24일/11월12일)
- **대상**: 서구민 또는 서구 관내 직장인
- **강의분야**: 경제/재테크, 인문/교양, 교육/육아 등 각 분야별 인지도 있는 강사 초청 강좌 운영으로 수준 높은 학습의 장 마련

2024년도 추진실적

- **운영결과**: 3회(상반기 1회, 하반기 2회) / 790여명

연번	주제	명사	장소	참석인원
계				790여명
81회	부동산 시대의 바뀐 키워드	박정호 (교수)	이음초등학교 강당	300여명
82회	공간의 대한민국	유현준 (건축가)	청라블루노바홀 공연장	350여명
83회	영혼이 강한 아이로 키워라	조선미 (교수)	서구평생학습관	140여명





제81회 - 박정호 교수



제82회 - 유현준 건축가



제83회 - 조선미 교수

서구평생학습관 개관식 및 성과공유회 개최

성과공유회 이전 홍보 및 평생학습 관계자들의 소통과 화합의 장을 마련하기 위해 추진

행사개요

- **일 시**: 2024년 9월 20일(금)~9월 26일(목)
- **장 소**: 서구평생학습관 1~2층
- **참여인원**: 700여명/ 초청내빈, 지역주민 등
- **대 상**: 관내 평생교육기관, 학습동아리 등 평생학습자
- **주요내용**: 평생학습관 개관식 및 체험·전시·특강·공연 등 평생학습 성과물 공유
- **행사운영 구성**

구분	주제	참석인원
개관식 및 전시 (9.20.)	<ul style="list-style-type: none"> - 식전공연: (지역특화) 청라1동 시니어모델 - 개 관 식 - 전 시 <ul style="list-style-type: none"> · (권역별) 검암도서관, 가좌청소년센터 · (지역특화) 검단·심곡·신석도서관, 연희청소년센터 · (동아리) 화선지캘리, 그림사랑위원회, 파란 · (그 밖에) 성인문해, 장평사업소개 배너, 시민대학 - 체험부스: (배달강좌) 풍선아트, (평생학습관) 키오스크 	학습관 1~2층
체험Day (9.23.)	<ul style="list-style-type: none"> - (권역별) 서구청소년센터, 검단청소년센터(AI) - (지역특화) 연희노인문화센터 - (동아리) 가자! 공예한바퀴, 생각나무 창의수학 - (평생학습관) 키오스크 체험 	학습관1층
특강Day (9.24.~26.)	9.24.(화) 유현준 건축사와 함께하는 제82회 명사초청 서구아카데미	청라블루 노바홀
	9.25.(수) (10:00~11:30) 우리아이 돌직구 성교육	학습관2층
	9.25.(수) (15:00~17:00) 영화로 보는 심리학	학습관1층
	9.26.(목) (10:30~11:30) 커뮤니티 댄스	학습관1층
공연Day (9.26.)	(14:00~16:00) 청라통기타, 워낭소리, 연희댄스스포츠, 석남도서관	학습관1층



식전공연(시니어모델)



개관식



테이프 커팅식



부대행사(GOGOGO배달강좌/풍선아트)



1F 아이디어룸 전시



2F 전시공간



계단 레일 전시



드립커피 체험



업사이클링 원예체험



AI기술 이미지 생성체험



스마일풍선만들기 체험



거미블럭 공만들기 체험



키오스크 체험

3. 더 나은 내일을 여는 평생학습



석남도서관/ 수어로 노래공연



연희댄스스포츠/ 스포츠댄스 공연



청라통기타 동호회 / 통기타 공연



워닝소리/ 난타 공연



명사초청 아카데미



우리아이 돌직구 성공교육



영화로 보는 심리학



힐링 커뮤니티 댄스, 신나는 움직임 여행





03

PART

평생학습 참여 후기

1. 학습자 참여 후기
2. 강사 참여 후기
3. 이야기가 가득한 학습자 한 줄 참여 소감
 - GOGOGO 배달강좌 SNS 후기
 - 평생학습관 수강 후기

이 학습자 참여 후기

2024년 하반기 프로그램 [또다른 기회, 지금은 경매] 강의 후기

(교육기간 2024. 9. 2.~10. 28. 매주 월, 총8회 / 수강생 25명)

후기 ① “막막하던 숫자들이 희망으로 바뀌었습니다”

- 50대 예비 은퇴자 김○○

퇴직을 앞두고 노후 준비가 막막했어요. 첫날 ‘권리분석’이라는 단어만 들어도 겁이 났지만 김민석 강사님의 차근차근한 설명과 실제 등기부 예시 덕분에 용기를 얻었습니다. 8주가 지나자 저는 스스로 물건을 찾아 엑셀에 수익률을 계산하고 있답니다. 마지막 시간, “이제는 스스로 첫 입찰서를 써보다”는 말에 눈물이 핑 돌았습니다. 배움이 인생 2막의 든든한 안전장치가 되어주었습니다.

후기 ② “아이에게도 자신 있게 말했어요~, 엄마도 공부하고있어”

- 30대 워킹맘 이○○

월요일 오전마다 휴가를 내기 쉽지 않았지만, 오프라인 강의실에서 만난 동기들의 열정은 제 하루를 환히 밝혔습니다. 특히 ‘물건 위치- 권리-시간가치’ 삼각 분석법은 집에서도 반복연습이 가능해 실용적이었어요. 강의 후 남편과 함께 모의입찰을 해보며 가족 재테크 대화가 늘었고, 무엇보다 “도전하는 엄마”라는 모습을 아이에게 보여줄 수 있어서 뿌듯했습니다.

후기 ③ “스무 살의 첫 투자가 꿈을 키웠습니다”

- 20대 대학생 박○○

‘경매’는 어렵고 큰돈이 필요한 분야인 줄만 알았습니다. 그러나 강사님은 소액 입찰 사례를 보여주며 “경매는 기회의 문”이라 말씀하셨죠. 저는 학교 수업이 없는 날 곧바로 학습관으로 달려와 강의를 들었고, 커리큘럼 마지막 주엔 팀 프로젝트로 실제 물건을 조사해 발표까지 했습니다. 내 이름으로 쓰인 첫 모의입찰서를 손에 들던 순간, 제 미래의 직업까지 그려졌어요. 이 강의는 제 인생의 방향키를 잡아주었습니다.

02 강사 참여 후기

2024 서구평생학습 강사 참여 후기

강사: 김진옥

안녕하세요. 2024년 하반기 프로그램 「내 건강을 지키는 약과 생활」을 진행한 강사 김진옥입니다.

강의를 시작하고 수강생들과 마주할 때마다 느끼는 것은, 생각보다 많은 분들이 본인의 건강 상태와 약 복용법에 대해 정확히 알지 못한다는 점이었습니다.

그래서 이번 '내 건강을 지키는 약과 생활' 강의는 단순한 정보 전달을 넘어 스스로 건강을 이해하고 관리할 수 있는 힘을 드리고 싶다는 사명감을 갖고 참여하게 되었습니다.

첫 수업에는 다소 생소할 수 있는 사상체질과 건강관리법을 다루었지만, 수강생분들께서 적극적으로 자신의 체질을 파악하고 질문을 던지는 모습을 보며, 학습에 대한 열정을 느낄 수 있었습니다. 특히 각자의 생활속에서 실천할 수 있는 방법을 고민하는 모습이 인상적이었습니다.

특히 기억에 남는 순간은, 한 수강생께서 "이제는 병원이나 약국에서 약을 받을 때, 왜 이 약이 필요한지 스스로 생각하게 되었다"고 말씀해 주신 때였습니다. 약의 성분, 작용 원리, 부작용이라는 다소 어려운 주제임에도 불구하고, 수강생분들이 적극적으로 메모하고 질문하며 스스로 이해하려는 태도를 보면서 큰 보람을 느꼈습니다.

5주간의 여정을 통해 수강생분들이 단순히 약을 '복용하는 사람'이 아닌, 자신의 건강을 주도적으로 관리하는 사람으로 변화해가는 모습을 보여 저 역시 많은 것을 배웠습니다. 앞으로도 이러한 기회가 더 많아져 더 많은 분들이 건강한 삶을 위한 지식을 갖출 수 있기를 바랍니다.



03 이야기가 가득한 학습자 한 줄 참여 소감

GOGOGO 배달강좌 SNS 수강 후기



❤️ 👁 🗑 ... 📌
 좋아요 7개
 liebesh2000 #GOGOGO배달강좌 #서구평생학습관
 #인천서구청 #5주동안 너무 재미있는 시간이었어요~^^ 즐겁게
 강사님과 자리를 만들어주신 대표님 같이 수업들은 멋진 분들 !!
 워킹나눔 플랫폼데이가 있었네요~^^ 마지막 5주동안 직접 타로
 마스터가 되어서 각 자의 타로도 봐주고 시술 마스터님들
 10명이서 더 없이 즐거운 시간이었습니다. 다음에 기회가
 된다면 더 배울수 있었으면 좋겠습니다. 😊



❤️ 👁 🗑 ... 📌
 좋아요 114개
 caghansonyeo #gogogobehall강좌
 #서구평생학습관
 #인천서구청
 #타로강좌
 #타로교보
 #유니버설타로
 수업강좌는^^
 안쪽부터 다시생각해서 소중한 시간 함께 해주셨습니다.
 1회: 에이지카드 1
 2회: 에이지카드 2
 3회: 마이너카드 4월호 배우기
 4회: 코트카드 특강 (인물독성)
 5회: 3카드 배럴법과 일지내역방법



❤️ 👁 🗑 ... 📌
 좋아요 1개
 sook.7791 새로운것을 배우는것은 참 즐겁다.
 꽃 향기에 행복했던 시간이였다~~
 #gogogo배달강좌 #서구평생학습관 #인천서구청
 33분 전



❤️ 👁 🗑 ... 📌
 janurth #GOGOGO배달강좌 #서구평생학습관 #인천서구청
 인천서구평생학습관에서 수강하신 분께선 배움의 열매를 따내셨네요. 감사합니다.

3. 이야기 가득한 학습자 한 줄 참여 소감

Hee Sun Ko님의 게시물

우연한 기회에 인천 서구청의 배달강좌를 신청하게 되었다. 5인 이상 학습자들이 원하는 장소에서 원하는 수업을 최대 10시간(5회)를 들을 수 있도록 인천 서구청 평생학습관에서 무료로 제공하는 프로그램이다.

평소 노래 실력을 향상시키고 싶은 열정과 의지가 많은 지인들 위주로 학습자들을 모아서 배달강좌를 신청하면서 한편으로는 기대가 되면서도 또 한편으로는 우리가 과연 선정될 수 있을까 싶은 마음이 들었다. 보컬 트레이닝이 조금 전문적이고 보편적이지 않은, 그리고 개별지도가 필요한 분야이기 때문이었다.

여러 팀들과 함께 우리 팀도 선정되었다는 문자가 와서 너무 기뻐지만 잘 지도해주실 보컬 강사님을 만나야 한다는 걱정이 앞섰다. 감사하게도 평생학습관 담당자께서 우리가 원하는대로 실용음악 보컬 강사님을 섭외해주시는 데 애써주셔서 너무 훌륭한 강사님께 배울 수 있었다.

좋아요 댓글 보내기 공유하기



발성의 기초부터 시작해서 각자의 장점은 살리고 단점은 고치도록 개별지도를 해주셨고 수업이 진행될수록 모두가 정말 눈에 띄게 실력이 늘어가는 것이 느껴졌다.

BALLOON_CAROL
게시물

balloon_carol



인사이드 보기 게시물 홍보

❤️ 💬 📍

🌐 jballoonevent님이 75명이 좋아합니다
balloon_carol 🌿 사과나무와 무지개 🌈

특별한 모임
풍선을 좋아하는 지역 동아리 #행복나눔풍선연구회
우리가면 모임엔
좋은 영향력 줌을 주시는 특별한 분이 함께 해주셨습니다
너무 감사합니다 🙌👍😊🐱

평생학습관 교육 수강 후기



[명사초청 서구아카데미]

“집에서 가까운 근거리에서 명사의 좋은 강연을 들을 수 있어
좋았습니다.”

[미나리학교 디지털 문해교실]

“혼자 해보기 무서웠던 키오스크를 강사님과 천천히 해보는
시간이 감사했습니다.”



[오늘 그리는 옛그림(민화)]

“전통 민화의 아름다움을 다시 발견하고, 나만의 창의적 작품을
완성할 수 있어 보람 있었습니다.”

[오일파스텔로 그리는 풍경화]

“다양한 기법을 배우며 내 손으로 그린 풍경화가
너무 자랑스럽습니다.”



[독학으로 웹소설 쓰기]

“웹소설 작가로서 첫 발을 내디딜 수 있게 된 기초부터 실전까지
알차게 배울 수 있었습니다.”

[블로그 글쓰기를 통해 브랜딩하고 N잡러 되기]

“블로그로 퍼스널 브랜딩을 시작하고, 온라인 수익 창출 방법을 배우는 데 큰 도움이 됐습니다.”

**[일상 속 생활 꽃꽂이]**

“꽃을 이용한 디자인에 대한 이해가 깊어지며, 아름다움 속에서 힐링을 느낄 수 있었습니다.”

[도전! 나도 유튜브 브이로그 크리에이터]

“스마트폰 사용에 대한 자신감을 얻고, 일상생활에서 스마트폰을 훨씬 더 효율적으로 사용할 수 있었습니다.”

**[물리치료사가 알려주는 통증 관리:셀프마사지 & 스트레칭]**

“간단한 스트레칭 셀프마사지로 일상적인 통증을 스스로 해결할 수 있게 되었어요.”

[알아두면 쓸모 있는 성인을 위한 경제교육]

“생활속에서 자산관리법을 배우며, 실생활에 적용할 수 있는 유용한 경제 지식을 얻었습니다.”





04

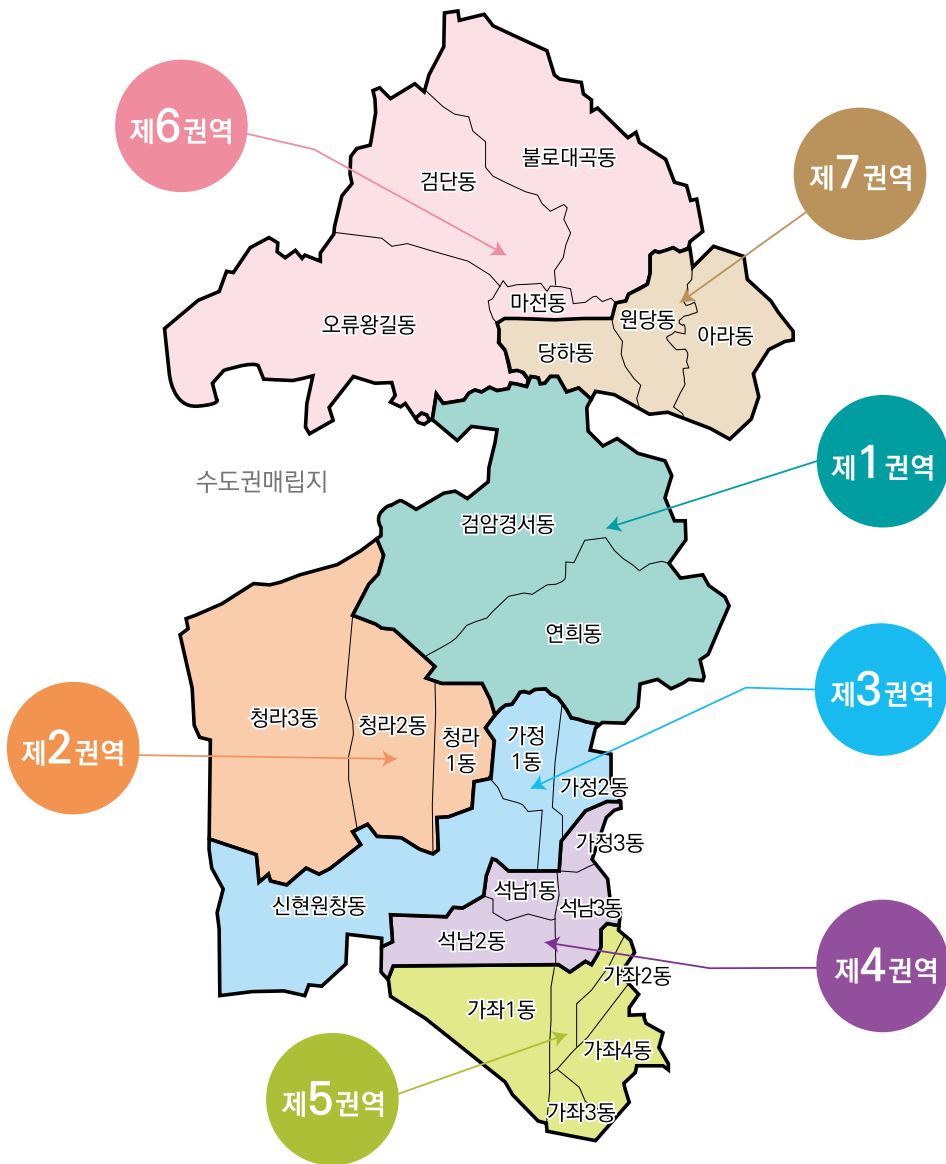
PART

부록

1. 서구 평생교육기관·단체 현황
2. 참여 방법

01 서구 평생교육기관· 단체 현황

분류별 기관현황



관내 평생교육기관 목록

제1권역(연희동, 검암동)

2024년 5월 기준

전체	구분	주요 평생교육기관	대표번호	주소	홈페이지주소
1	평생 학습담 지원 기구	서구평생학습관 (서구청)	032-560-5913~4	인천광역시 서구 서곶로 299 (심곡동, 서구청 제2청사)	seo.incheon.kr/open_content/anyedu
2		인천서부 교육지원청	032-560-6600	인천광역시 서구 경명대로 713	seobu.ice.go.kr
3		심곡도서관	032-568-0133	인천광역시 서구 심곡로 31	www.issl.go.kr/main/index.do?scd=1
4		검암도서관	032-565-1610	인천광역시 서구 검암로20번길 20	www.issl.go.kr/main/index.do?scd=1
5	연수 기관	인천인재개발원	032-440-7624	인천광역시 서구 심곡로 98	www.incheon.go.kr>hrd
6	주민 자치 기관	검암경서동 행정복지센터	032-718-3520	인천광역시 서구 승학로 480	www.seo.incheon.kr/gumam
7		연희동 행정복지센터	032-718-3560	인천광역시 서구 간촌로 12	www.seo.incheon.kr/yoenhi
8	문화 시설 기관	인천서구 녹청자박물관	032-563-4341	인천광역시 서구 도요지로 54	www.nokcheongja.or.kr
9		국립생물 자원관	032-590-7000	인천광역시 서구 환경로 42	www.nibr.go.kr
10		서구 무형문화재 및 민속예술전수관	032-579-1060	인천광역시 서구 도요지로50 무형문화재전수관	www.isctc.or.kr
11	노인 관련 시설	연희노인 문화센터	032-569-7351	인천광역시 서구 승학로 263	www.isyncc.or.kr
12		서구노인 인력개발센터	032-569-1361	인천광역시 서구 승학로 263(연희노인문화센터)	www.seogusilver.or.kr
13	청소년 관련 시설	연희청소년 센터	032-561-5566	인천광역시 서구 승학로 264	www.seo.incheon.kr/open-content
14	장애인 관련 시설	인천장애인 능력개발 문화센터	032-567-5155	인천광역시 서구 심곡로 93 숙원빌딩 3층	인천장애인능력개발문화센터.kr
15		인천서구 장애인 종합복지관	032-569-1240~2	인천광역시 서구 드림로 284-8	www.sgwelfare.or.kr
16		인천서구 장애인 자립생활센터	032-563-8664	인천광역시 서구 승학로 515 대림프라자 408호	iscil.org
17	사회 복지 시설	인천기독교 종합사회복지관	032-568-3270	인천광역시 서구 심곡로 124번길 10	www.inwel.org
18	자원 봉사 센터	서구자원 봉사센터	032-568-1365	인천광역시 서구 도요지로 202번길 6	www.sg1365.kr
19	기타 기관	인천서구 가족센터	032-569-1560	인천광역시 서구 경명대로693번길 6	www.liveinkorea.kr/center/main/main.do?centerId=incheonseogu
20		서구국민 체육센터	032-569-7980	인천광역시 서구 승학로 525	www.issi.or.kr/issi/index.do

관내 평생교육기관 목록

제2권역(청라1·2·3동)

전체	구분	주요 평생교육기관	대표번호	주소	홈페이지주소
21	평생학습 전담 지원기구	청라국제도서관	032-562-6823	인천광역시 서구 답지로 24	www.michuholib.go.kr/
22		청라호수도서관	032-563-9579	인천광역시 서구 크리스탈로 59	www.michuholib.go.kr
23	주민 자치기관	청라1동 행정복지센터	032-718-3600	인천광역시 서구 청라라임로 58	www.seo.incheon.kr/cheongna
24		청라2동 행정복지센터	032-718-3640	인천광역시 서구 청라커널로 269	www.seo.incheon.kr/cheongna2
25		청라3동 행정복지센터	032-718-3680	인천광역시 서구 한내로 89	www.seo.incheon.kr/cheongna3
26	사업장 부설 평생교육 시설	홈플러스 문화센터 인천청라점	032-723-8803	인천광역시 서구 중봉대로 587	mschool.homeplus.co.kr
27		롯데마트 문화센터 청라점	032-590-2590	인천광역시 서구 청라커널로 252	culture.lottemart.com/cu/branch/main.do?search_str_cd=461
28	기타 기관	청라복합 문화센터	032-580-1196	인천광역시 서구 청라대로 26	www.issi.or.kr/issi/index.do

제3권역(가정1·2동, 신현원창동)

전체	구분	주요 평생교육기관	대표번호	주소	홈페이지주소
29	주민 자치기관	가정1동 행정복지센터	032-718-3720	인천광역시 서구 가정로406번길25	www.seo.incheon.kr/gajeong1
30		가정2동 행정복지센터	032-718-3750	인천광역시 서구 서곶로100	www.seo.incheon.kr/gajeong2
31		신현원창동 행정복지센터	032-718-3840	인천광역시 서구 가정로335번길 3	www.seo.incheon.kr/sinhyun
32	문화 시설 기관	서구문화원	032-582-4342	인천광역시 서구 염곡로 464번길 15 쓰리엠타워 7층	www.seogucul.or.kr
33	여성 관련 시설	서구여성 인력개발센터	032-577-6091	인천광역시 서구 가정로 350 주암프라자 2층	www.sgwomen.or.kr
34	청소년 관련 시설	서구청소년센터	032-577-7979	인천광역시 서구 원창로 92	www.issi.or.kr/issi/index.do
35	장애인 관련 시설	인천서구 발달장애인 평생교육센터	032-583-7942	인천광역시 서구 봉수대로 539	www.withtheright.or.kr/
36	사회 복지 시설	인천서구지역 자활센터	032-569-1491	인천광역시 서구 원창로 76	www.icjahwal.or.kr/

1. 서구 평생교육기관·단체 현황

제4권역(가정3, 석남1·2·3동)

전체	구분	주요 평생교육기관	대표번호	주소	홈페이지주소
37	평생학습 전담 지원기구	신석도서관	032-571-9457	인천광역시 서구 염곡로 299	www.isssl.go.kr/main/ index.do?scd=1
38		석남도서관	032-575-2600	인천광역시 서구 서달로137번길 6-12	www.isssl.go.kr/main/ index.do?scd=1
39	주민 자치 기관	가정3동 행정복지센터	032-718-3790	인천광역시 서구 서달로179번길 12-16	www.seo.incheon.kr/ gajeong3
40		석남1동 행정복지센터	032-718-3880	인천광역시 서구 가정로294번길 17	www.seo.incheon.kr/ seoknam1
41		석남2동 행정복지센터	032-718-3920	인천광역시 서구 거북로 116	www.seo.incheon.kr/ seoknam2
42		석남3동 행정복지센터	032-718-3960	인천광역시 서구 서달로 107	www.seo.incheon.kr/ seoknam3
43	노인 관련 시설	서구노인 복지관	032-582-4071	인천광역시 서구 신석로121번길 10	www.sgsilver.or.kr
44	여성관련 시설	서부여성회관	032-458-7340	인천광역시 서구 서달로 12	www.incheon.go.kr/wiw/index
45	시민사회 단체 부설 평생 교육원	해밀 평생교육원	032-578-3348	인천광역시 서구 신현로1	

제5권역(가좌1·2·3·4동)

전체	구분	주요 평생교육기관	대표번호	주소	홈페이지주소
46	평생학습 전담 지원기구	인천시교육청 서구도서관	032-585-7100	인천광역시 서구 건지로 334번길 45	lib.ice.go.kr/seogu
47		가재울꿈 어린이도서관	032-585-7160	인천광역시 서구 건지로 334번길 45	lib.ice.go.kr/seogu
48	주민 자치 기관	가좌1동 행정복지센터	032-718-5120	인천광역시 서구 가정로112번길 10	www.seo.incheon.kr/gajwa1
49		가좌2동 행정복지센터	032-718-5160	인천광역시 서구 장고개로309번길 4	www.seo.incheon.kr/gajwa2
50		가좌3동 행정복지센터	032-718-5200	인천광역시 서구 원적로57번길 4	www.seo.incheon.kr/gajwa3
51		가좌4동 행정복지센터	032-718-5240	인천광역시 서구 장고개로280번길 14	www.seo.incheon.kr/gajwa4
52	노인 관련 시설	서구가좌 노인문화센터	032-581-7074	인천광역시 서구 장고개로 387	http://www.isncc.or.kr/main/
53	기타 기관	인천시시설공단 근로자문화센터	032-456-2580	인천광역시 서구 봉수대로806	www.insiseol.or.kr/culture/work

관내 평생교육기관 목록

제6권역(검단동, 불로대곡동, 오류왕길동, 마전동)

전체	구분	주요 평생교육기관	대표번호	주소	홈페이지주소
54	평생학습 전담 지원기구	마전도서관	032-590-2800	인천광역시 서구 원당대로 563 (마전동)	https://www.michuholib.go.kr
55		검단도서관	032-561-4117	인천광역시 서구 원정로92번길 18(마전동)	www.issl.go.kr/main/index.do?scd=1
56	주민자치 기관	검단동 행정복지센터	032-718-5280	인천광역시 서구 검단로529번길 14	www.seo.incheon.kr/gumdan1
57		불로대곡동 행정복지센터	032-718-5320	인천광역시 서구 검단로 814	www.seo.incheon.kr/gumdan2
58		오류왕길동 행정복지센터	032-718-5440	인천광역시 서구 봉화로 42	www.seo.incheon.kr/gumdan5
59		마전동 행정복지센터	032-718-5480	인천광역시 서구 원정로10번길 14	www.seo.incheon.kr/open_content/dong/?dong=majeon
60	노인관련 시설	검단노인 복지관	032-561-0129	인천광역시 서구 검단로 502번길 15-1	https://www.gdsilver.or.kr
61	청소년 관련시설	검단청소년 센터	032-569-2335	인천광역시 서구 원정로188번길 3	www.issi.or.kr/issi/index.do
62	사회복지 시설	검단복지회관	032-561-4115	인천광역시 서구 원정로92번길 18(마전동)	www.issi.or.kr/issi/index.do
63	사업장 부설 평생교육 시설	롯데마트 검단점문화센터	032-560-2590	인천광역시 서구 원당대로 581(마전동)	culture.lottemart.com/cu/branch/main.do?search_str_cd=433

제7권역(원당동, 당하동, 아라동)

전체	구분	주요 평생교육기관	대표번호	주소	홈페이지주소
64	주민자치 기관	원당동 행정복지센터	032-718-5360	인천광역시 서구 고산로 24	www.seo.incheon.kr/gumdan3
65		당하동 행정복지센터	032-718-5400 032-718-5400	인천광역시 서구 청마로 167번길 19	www.seo.incheon.kr/gumdan4
66		아라동 행정복지센터	032-718-5510	인천광역시 서구 바라미로 23, 4층	www.seo.incheon.kr/open_content/dong/?dong=ara www.seo.incheon.kr/open_content/dong/?dong=ara
67	문화 시설 기관	검단선사 박물관	032-440-6790	인천광역시 서구 고산후로121번길 7	www.incheon.go.kr/museum/index
68	사업장 부설 평생교육 시설	이마트 문화센터 검단점	032-440-1250	인천광역시 서구 서곶로 754	https://www.cultureclub.emart.com/enrolment
69	기타 기관	인천서구 영어마을GEC	032-560-1000	인천광역시 서구 원당대로 941 (원당동)	www.isgec.or.kr
70		인천광역시 영어마을ICEV	032-560-8114	인천광역시 서구 원당대로 976 (당하동)	www.icev.go.kr

02 참여방법

프로그램 이용 안내

- **이용대상:** 서구에 거주하거나 서구에 직장을 둔 성인
- **교육방법:** 온라인 또는 오프라인 교육
- **수 강 료:** 무료(재료비 개인부담)
- **프로그램 신청방법(인터넷 접수)**
https://www.seo.incheon.kr/open_content/anyedu/education/lifelong.jsp
 인천서구평생학습관 홈페이지 → 교육신청 → 평생학습관 → 수강신청

학습동아리 모집 안내

- **모집내용:** 성인 10명 이상, 자발적으로 모여, 공통의 주제를, 정기적으로 학습하는 동아리
- **신청자격:** 구성원의 70% 이상이 서구 구민이며, 동아리 대표가 서구민인 동아리
- **신청방법(인터넷 접수)**
[https://www.seo.incheon.kr/open_content/anyedu/\(인천서구평생학습관\)](https://www.seo.incheon.kr/open_content/anyedu/(인천서구평생학습관)) → 학습동아리 등록 신청
 → 담당자 연락 → 심사 후 승인
- **신청기간:** 연중
- **지원내용:** 공모사업 신청 가능, 공유공간 대관 우선 접수 가능

평생학습관 공유공간(아이디어룸1) 이용 안내

- **지원대상:** 서구 주민, 기관, 단체, 평생학습 동아리 등 3인 이상
- **이용시간:** 월~금 09:00~18:00(주1회, 최대 사용시간 3시간이내)
- **이 용 료:** 무료
- **신청방법 (인터넷 접수)**
https://www.seo.incheon.kr/open_content/anyedu/notice/idearoom.jsp
 인천서구평생학습관 홈페이지 → 알림마당 → 아이디어룸 대관신청

평생학습관 이용 안내

- **운영시간:** 평일 09:00~21:00 (동절기12~2월 제외)
- **휴 관 일:** 매주 토요일, 일요일, 법정공휴일
- **주 소:** 인천시 서구 서곶로 369번길 17, 복지어울림센터 1, 2층
- **홈페이지:** https://www.seo.incheon.kr/open_content/anyedu
- **문 의:** 032-560-5910~7
- **오시는길**



대중교통 이용시

- **버스**
17, 66, 43-1, 93, 70, 13, 인천e음86, 800
- **지하철**
인천지하철2호선
아시아드경기장역 하차 3번출구
- **자차 이용시**
경인고속도로 서인천C 출구
→ 가정사거리에서 서구청 방향으로 직진



인천광역시 서구는 2014년 평생학습도시(교육부 주최)로 선정 이후
지속적인 평생학습사업 전개를 통해 개인의 삶의 질 향상,
지역 경쟁력 강화 및 사회통합에 기여하고 있습니다.



2024

서구평생학습 추진성과집

ANNUAL REPORT 2024 -
LIFELONG LEARNING WITH SEOGU



www.seo.incheon.kr → 교육→평생학습관→수강신청
문의: 032-560-5910~5917 (인천서구평생학습관)
인천광역시 서구 서곶로369번길 17, 복지어울림센터 1,2층



인천광역시 서구