

검사로 불안



해외여행 후, 감염이 의심된다면
가까운 보건소와 의료기관에서 검사 받으세요

* 보건소 무료·익명 검사 가능

HIV는 _____

- 1 감염 의심일로부터 4주 정도 지난 후 검사 받는 것을 권장합니다.
- 2 검사는 1차 선별검사와 2차 확인 검사로 진행됩니다.

감염병이
궁금하다면?



KDCA.go.kr

해외여행 시

HIV/AIDS와 매독 감염 유의하세요!



여행 중 위험한 성접촉을
하지 않는 것이 중요합니다.



HIV/AIDS

매독

HIV란?

HIV(Human Immunodeficiency Virus) 인체면역결핍바이러스

- 에이즈의 원인이 되는 바이러스
- HIV를 가지고 있는 사람은 'HIV 감염인'

AIDS란?

후천성면역결핍증(Acquired Immune Deficiency Syndrome)

- HIV 감염으로 인한 면역세포 파괴로 면역체계가 손상되어 각종 감염증, 암 등 질환이 나타나는 상태
- 이러한 질환이 진행된 사람은 '에이즈 환자'

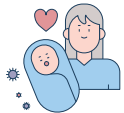
HIV는 어떻게 감염되나요?



감염인과의
안전하지 않은 성접촉



감염인이 사용한
주사기 공동사용



수직감염
(감염된 여성의 임신, 출산, 모유 수유)



감염된
혈액 수혈

보건소에서 무료·익명 검사가 가능합니다

- ☑ 감염 의심일로부터 4주 정도 지난 후 검사 받는 것을 권장합니다.
- ☑ 검사는 1차 선별검사와 2차 확인 검사로 진행됩니다.

HIV 및 성매개감염병은 어떻게 예방하나요?



익명·즉석만남
성파트너 NO!



잡은 성파트너
변경 NO!



성매매
성접촉 NO!



콘돔없이
성관계 NO!

매독이란?

매독균(*Treponema pallidum*) 감염에 의해 발생하는 성기 및 전신 질환

매독은 어떻게 감염되나요?

- ☑ 매독 환자와의 성접촉
- ☑ 매독 환자와의 주사기 공동사용
- ☑ 수직감염(감염된 여성의 임신, 출산)
- ☑ 매독에 감염된 혈액 수혈

매독에 감염되면 어떤 증상이 나타나나요?

- ☑ 성기 부위에 무통성 궤양
- ☑ 피부 발진, 열, 두통, 권태감

매독은 어떻게 진단하나요?

- ☑ 혈액을 채취하여 항체검출검사로 진단하거나 피부병변조직 등을 통해 유전자검출검사로 진단합니다.

매독은 어떻게 치료하나요?

- ☑ 페니실린 요법으로 치료할 수 있습니다.

어디서 검사받아야 할까요?

- ☑ 가까운 보건소와 병의원(피부과, 비뇨의학과 등)에서 검사가 가능합니다.