

작업 중 석면비산 측정 결과보고서

1. 작업장 개요

현장명	(주)우진플라임 대수선공사 중 석면해체 및 제거공사
현장 소재지	인천광역시 서구 로봣랜드로 249 번길 46-31
측정의뢰자	(주)현재티엠

2. 측정기간 - 2015년 2월 11일 (1일간)

3. 측정자(분석자 포함)

성명	자격종목 및 등급	자격등록번호	비고
양준승	대기환경기사	07201051611D	측정책임자
이정우	-	-	분석책임자

4. 석면건축자재 [길이(m) · 면적(m²) · 부피(m³)] - 첨부 1

5. 측정결과

시료번호	측정 지점	측정 결과(f/cc)	검출석면
------	-------	-------------	------

첨부 2

6. 측정 지점 위치(도식도) - 첨부 3

「석면안전관리법」 제 28 조제 2 항 및 같은 법 시행규칙 제 39 조제 2 항에 따라 석면해체 · 제거 사업장의 석면 비산 측정 결과를 제출합니다.

2015년 2월 11일

주식회사 로스피코리아



사업주 (주)현재티엠 귀중

첨부 1

4. 석면건축자재 [길이(m) · 면적(m²) · 부피(m³)]

No.	위치	석면건축자재	석면종류 및 함유량	면적 (m ²)
1	2층 천장	텍스	백석면 3~5%	208.63
2	2층 칸막이	밤라이트	백석면 5~%	23.23
합계				231.86

첨부 2

5. 측정 결과

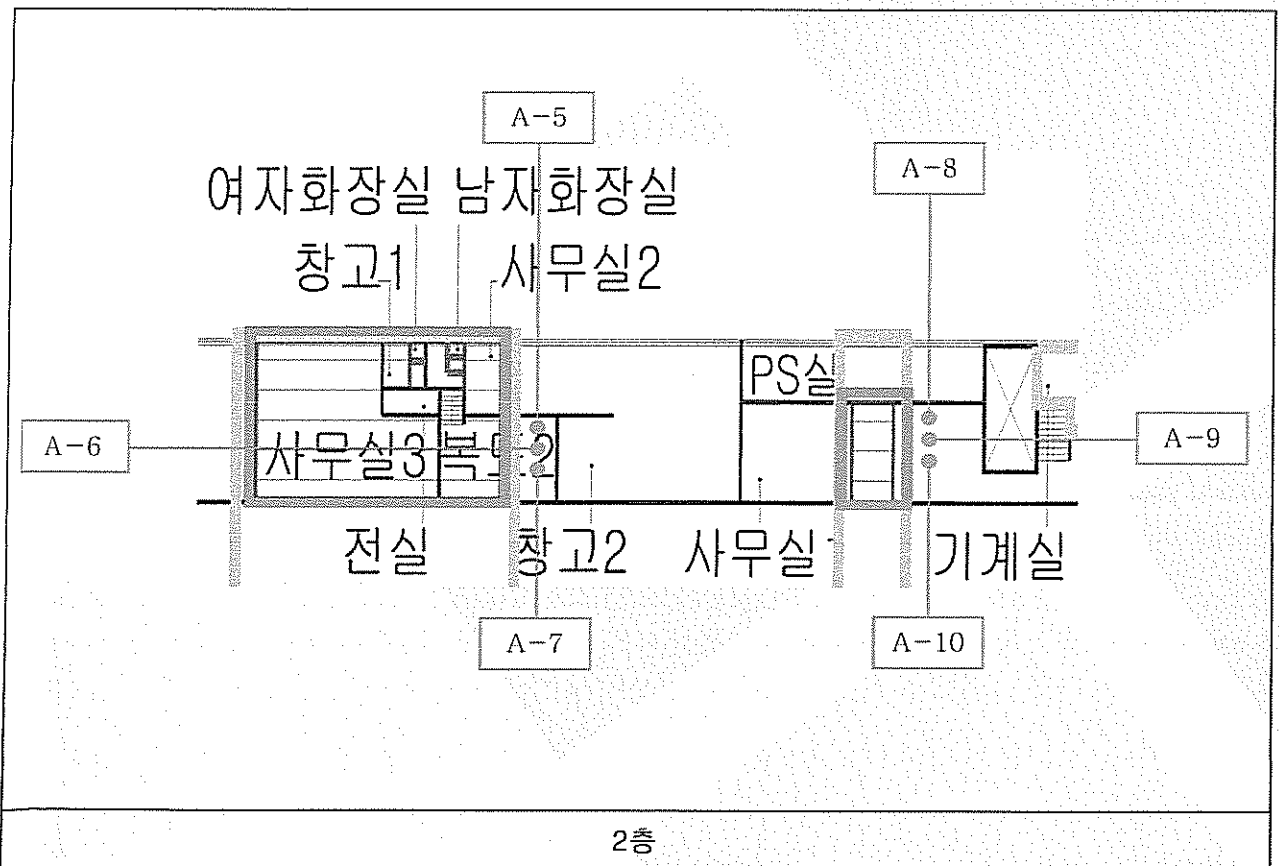
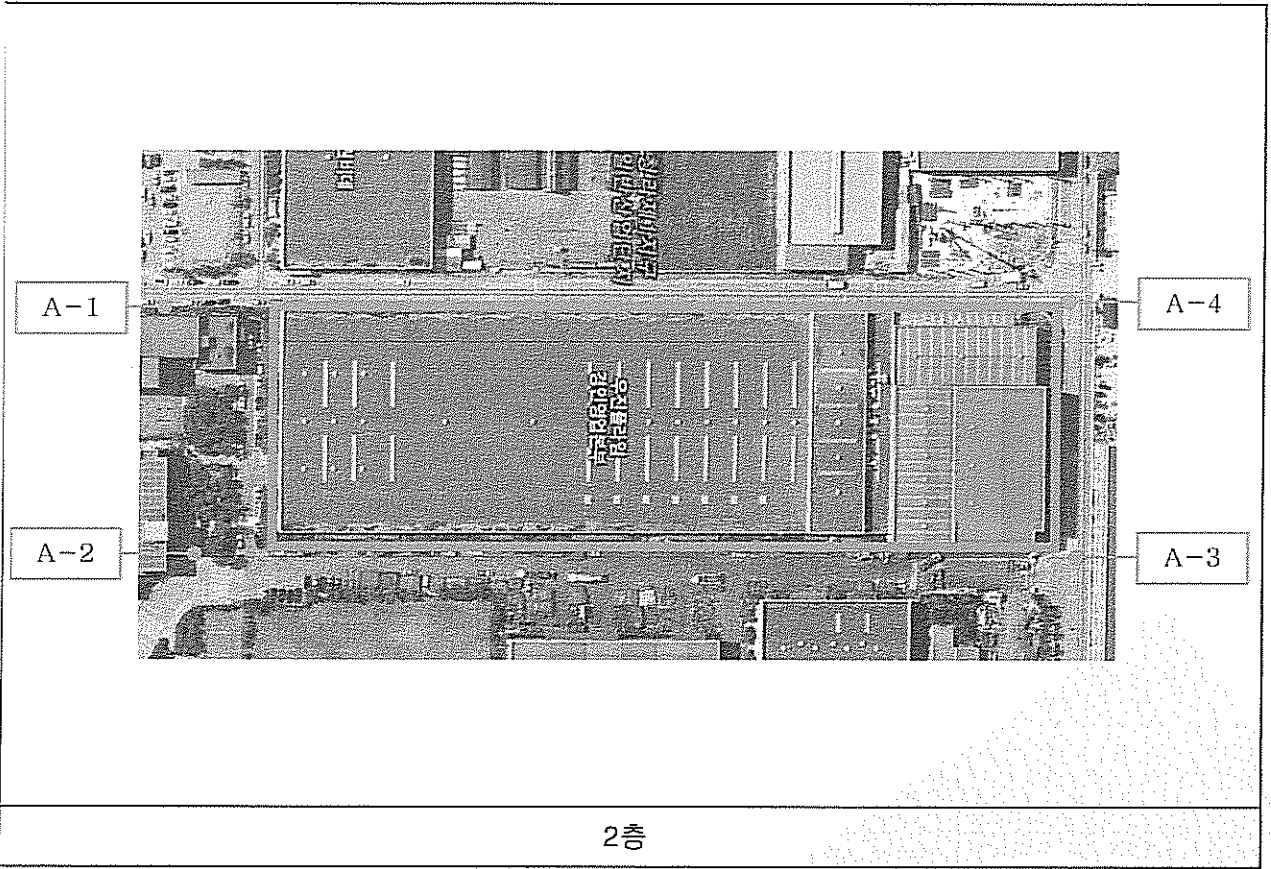
접수번호 : LK_AA150211-040~049

시료번호	측정 지점	측정 결과(f/cc)	검출석면
A-1	부지경계선	0.003	-
A-2	부지경계선	0.003	-
A-3	부지경계선	0.004	-
A-4	부지경계선	0.003	-
A-5	위생설비 입구	0.004	-
A-6	음압기	0.003	-
A-7	폐기물 반출구	0.002	-
A-8	위생설비 입구	0.003	-
A-9	음압기	0.002	-
A-10	폐기물 반출구	0.002	-

첨부 3

6. 측정 지점 위치(도식도)

측정일 : 2015년 2월 11일



작업 중 석면비산 측정 결과보고서

1. 작업장 개요

현장명	(주)우진플라임 대수선공사 증 석면해체 및 제거공사
현장 소재지	인천광역시 서구 로봣랜드로 249 번길 46-31
측정의뢰자	(주)현재티엠

2. 측정기간 - 2015년 2월 12일 (1일간)

3. 측정자(분석자 포함)

성명	자격종목 및 등급	자격등록번호	비고
양준승	대기환경기사	07201051611D	측정책임자
이정우	-	-	분석책임자

4. 석면건축자재 [길이(m) · 면적(m²) · 부피(m³)] - 첨부 1

5. 측정결과

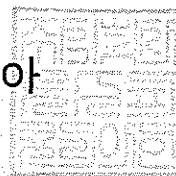
시료번호	측정 지점	측정 결과(f/cc)	검출석면
첨부 2			

6. 측정 지점 위치(도식도) - 첨부 3

「석면안전관리법」 제 28 조제 2 항 및 같은 법 시행규칙 제 39 조제 2 항에 따라 석면해체 · 제거 사업장의 석면 비산 측정 결과를 제출합니다.

2015년 2월 12일

주식회사 로스피코리아



사업주 (주)현재티엠 귀중

첨부 1

4. 석면건축자재 [길이(m) · 면적(m²) · 부피(m³)]

No.	위치	석면건축자재	석면종류 및 함유량	면적 (m ²)
1	1층 천장	텍스	백석면 3~5%	457.98
합계				457.98

첨부 2

5. 측정 결과

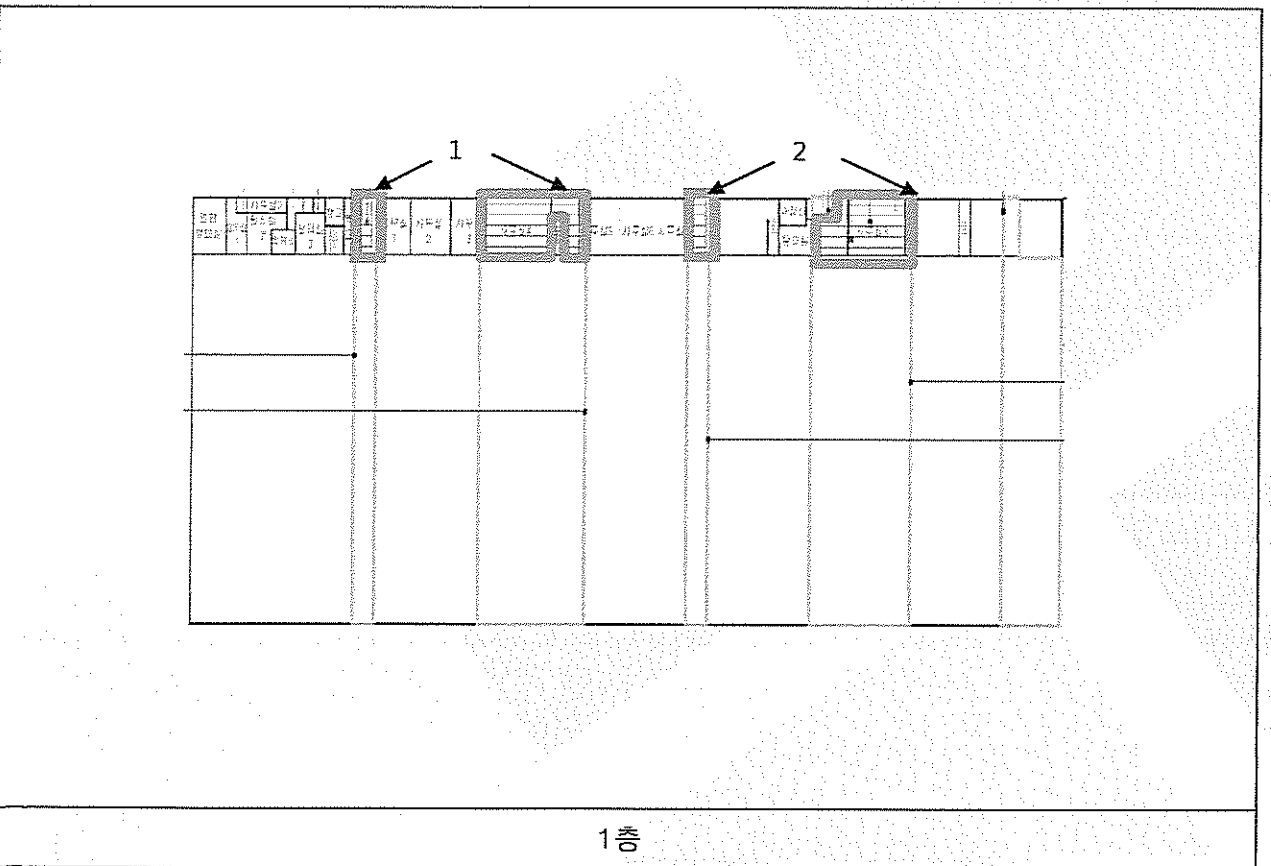
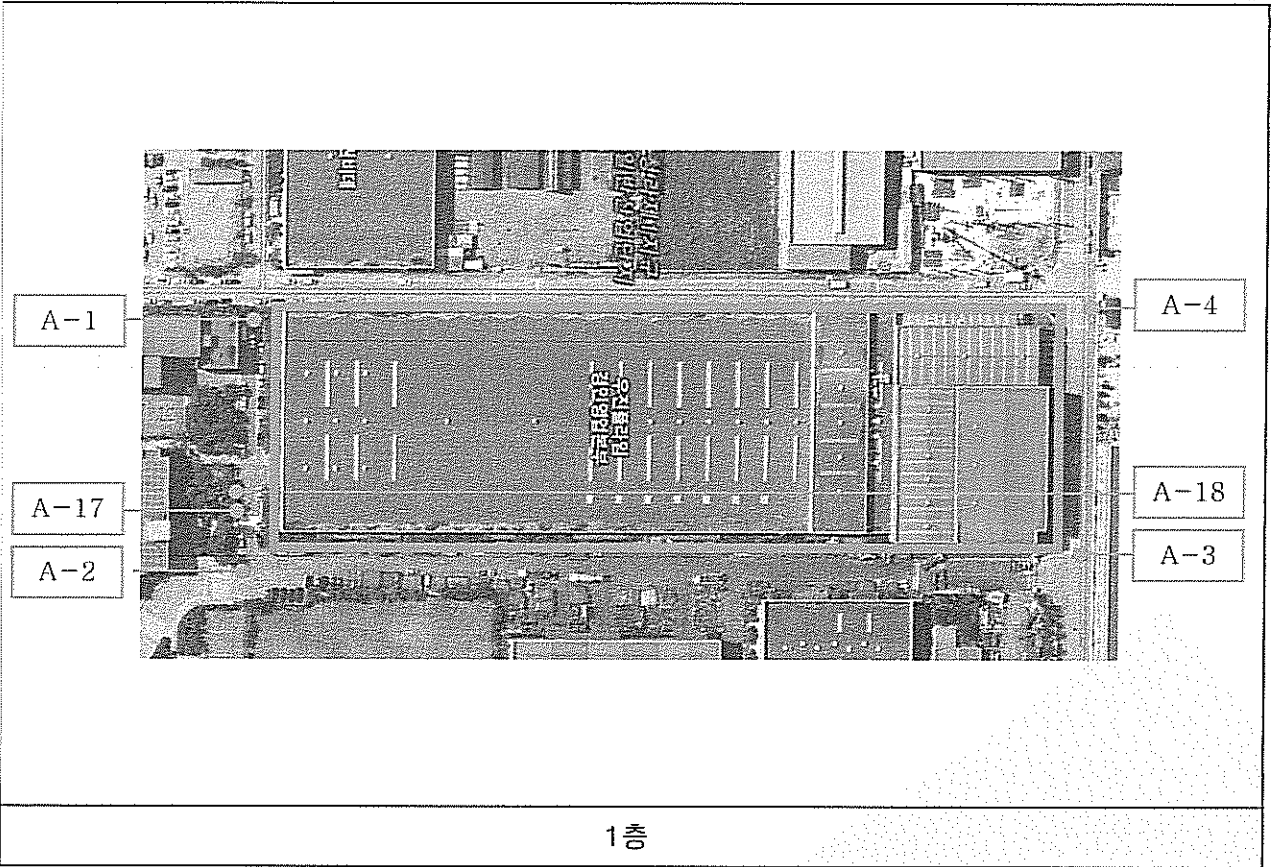
접수번호 : LK_AA150212-011~028

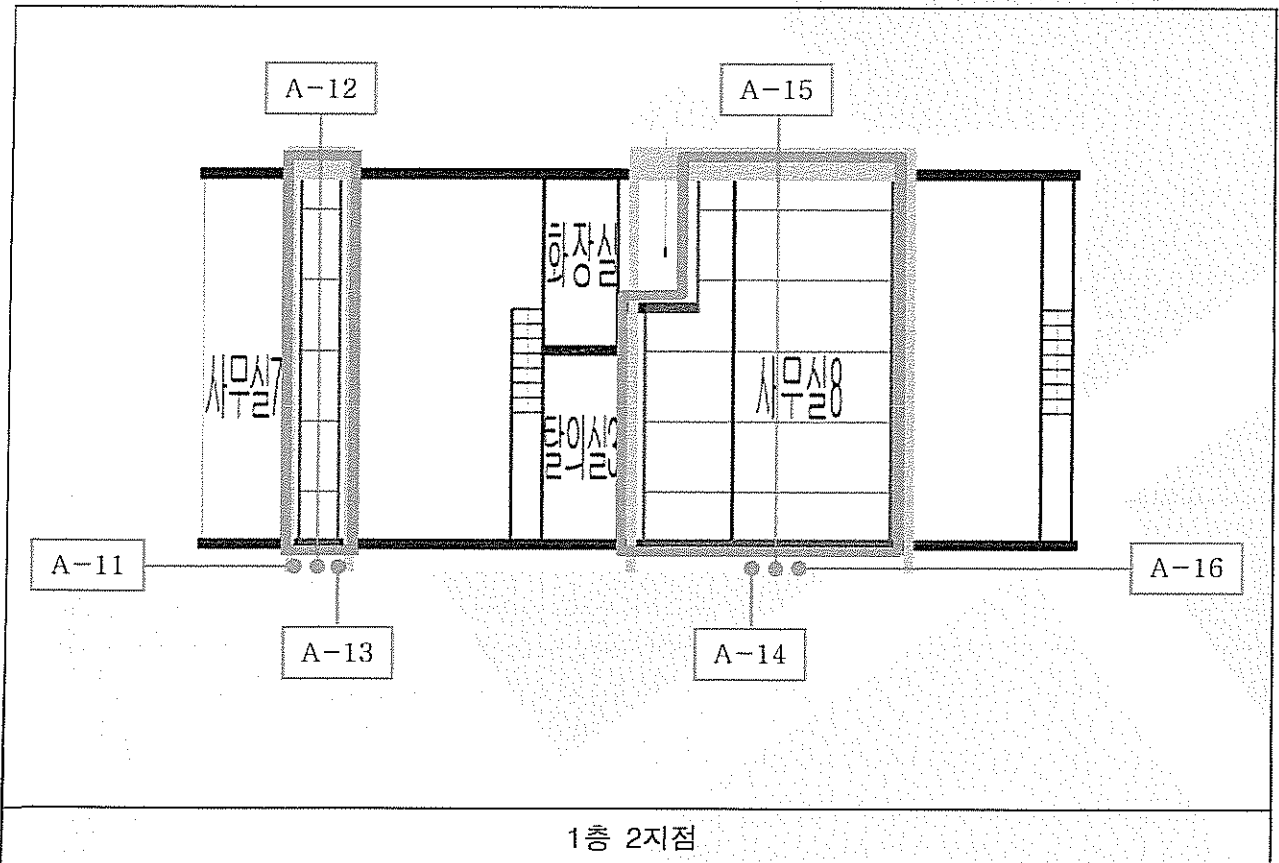
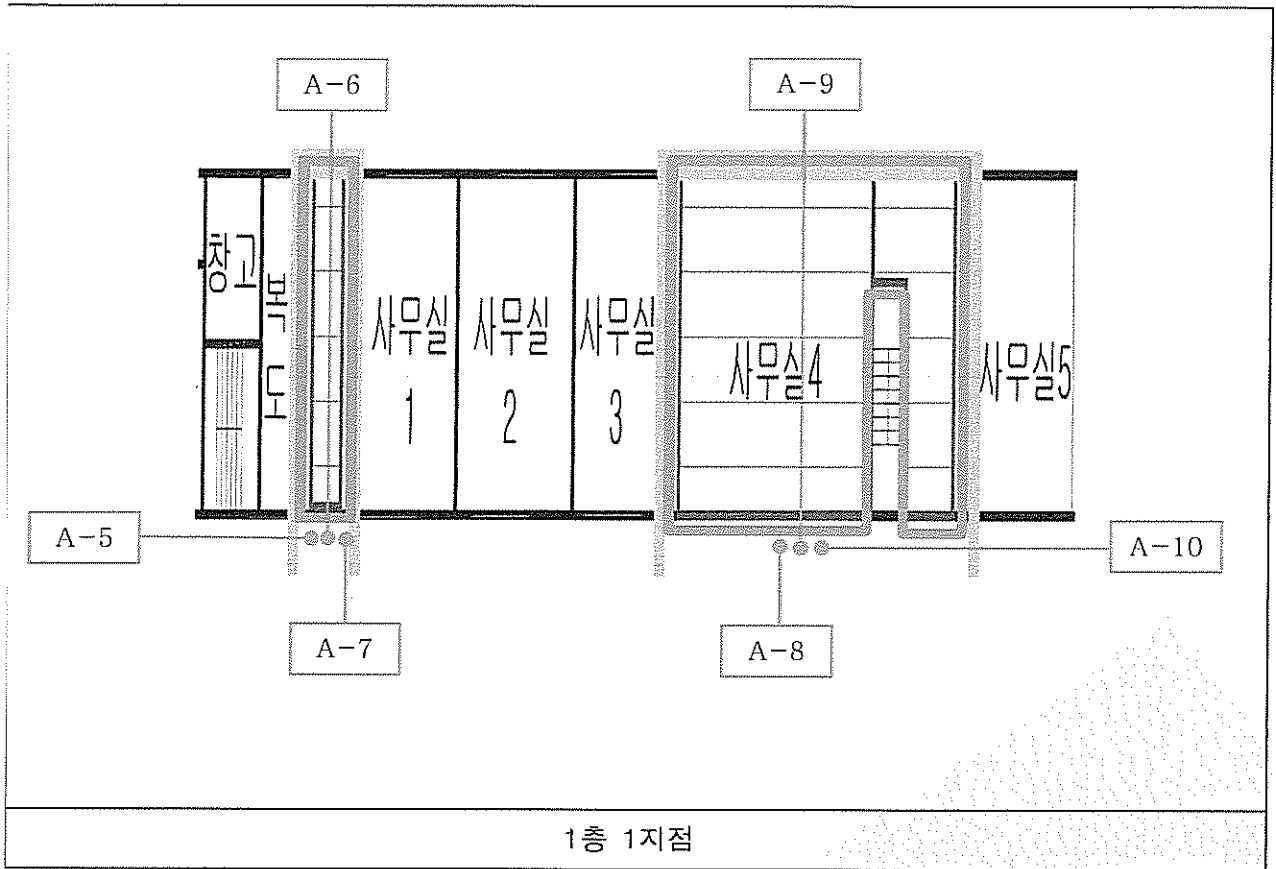
시료번호	측정 지점	측정 결과(f/cc)	검출석면
A-1	부지경계선	0.004	-
A-2	부지경계선	0.003	-
A-3	부지경계선	0.004	-
A-4	부지경계선	0.003	-
A-5	위생설비 입구	0.004	-
A-6	음압기	0.004	-
A-7	폐기물 반출구	0.003	-
A-8	위생설비 입구	0.004	-
A-9	음압기	0.002	-
A-10	폐기물 반출구	0.002	-
A-11	위생설비 입구	0.003	-
A-12	음압기	0.003	-
A-13	폐기물 반출구	0.003	-
A-14	위생설비 입구	0.004	-
A-15	음압기	0.003	-
A-16	폐기물 반출구	0.003	-
A-17	폐기물 보관지점	0.002	-
A-18	폐기물 보관지점	0.001	-

첨부 3

6. 측정 지점 위치(도식도)

측정일 : 2015년 2월 12일





작업 중 석면비산 측정 결과보고서

1. 작업장 개요

현장명	(주)우진플라임 대수선공사 중 석면해체 및 제거공사
현장 소재지	인천광역시 서구 로봣랜드로 249 번길 46-31
측정의뢰자	(주)현재티엠

2. 측정기간 - 2015년 2월 13일 (1일간)

3. 측정자(분석자 포함)

성명	자격종목 및 등급	자격등록번호	비고
양준승	대기환경기사	07201051611D	측정책임자
이정우	-	-	분석책임자

4. 석면건축자재 [길이(m) · 면적(m²) · 부피(m³)] - 첨부 1

5. 측정결과

시료번호	측정 지점	측정 결과(f/cc)	검출석면
첨부 2			

6. 측정 지점 위치(도식도) - 첨부 3

「석면안전관리법」 제 28 조제 2 항 및 같은 법 시행규칙 제 39 조제 2 항에 따라 석면해체 · 제거 사업장의 석면 비산 측정 결과를 제출합니다.

2015년 2월 13일

주식회사 로스피코리아



사업주 (주)현재티엠 귀중

첨부 1

4. 석면건축자재 [길이(m) · 면적(m²) · 부피(m³)]

No.	위치	석면건축자재	석면종류 및 함유량	면적 (m ²)
-	-	-	-	-
합계				-

※ 2월 13일 : 석면 해체 작업 없음.