

석면해체·제거 사업장의 석면비산 측정 결과보고서

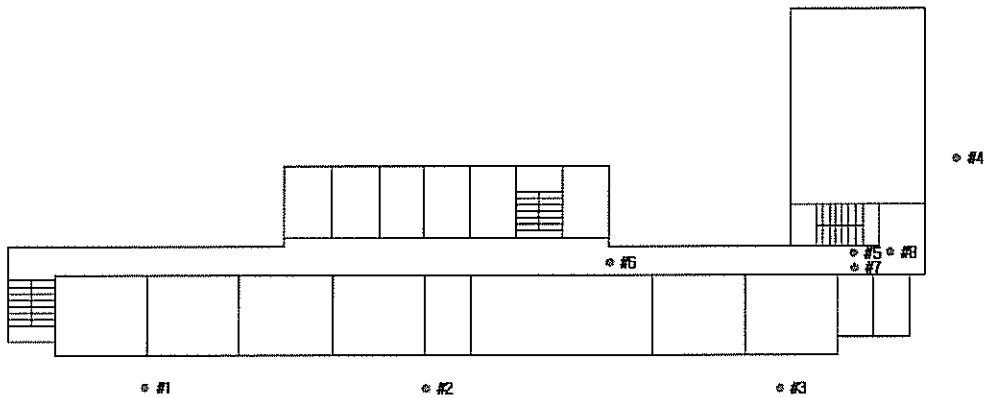
5. 별 첨 2 (측정 결과)

측정 일시	2015년 07월 04일			
측정 결과	시료번호	측정지점	측정 결과(f/cc)	검출석면
	G04-#1	부지경계선	0.01개/cc 미만	-
	G04-#2		0.01개/cc 미만	-
	G04-#3		0.01개/cc 미만	-
	G04-#4		0.01개/cc 미만	-
	G04-#5	위생설비입구	0.01개/cc 미만	-
	G04-#6	작업장 주변(실내)	0.01개/cc 미만	-
	-	작업장 주변(실외)	-	-
	G04-#7	음압기	0.01개/cc 미만	-
	G04-#8	폐기물 반출구	0.01개/cc 미만	-

(* 작업장 주변(실외) 측정은 해당 건축물에 음압기 설치로 측정에서 제외함.)

6. 별 첨 3 (측정 지정 위치)

측정일	2015년 07월 04일	#1 ~ #4 : 부지경계선, #5 : 위생설비 입구, #6 : 작업장주변(실내), #7 : 음압기, #8 : 폐기물 반출구
-----	---------------	-----------------------------------------------------------------------



블로초등학교

석면해체·제거 사업장의 석면비산 측정 결과보고서

5. 별첨 2 (측정 결과)

측정 일시	2015년 07월 29일			
측정 결과	시료번호	측정지점	측정 결과(f/cc)	검출석면
	G29-#1	부지경계선	0.01개/cc 미만	-
	G29-#2		0.01개/cc 미만	-
	G29-#3		0.01개/cc 미만	-
	G29-#4		0.01개/cc 미만	-
	G29-#5	위생설비입구	0.01개/cc 미만	-
	G29-#6	작업장 주변(실내)	0.01개/cc 미만	-
	-	작업장 주변(실외)	-	-
	G29-#7	음압기	0.01개/cc 미만	-
	G29-#8	폐기물 반출구	0.01개/cc 미만	-

(* 작업장 주변(실외) 측정은 해당 건축물에 음압기 설치로 측정에서 제외함.)

6. 별첨 3 (측정 지점 위치)

측정일	2015년 07월 29일	#1 ~ #4 : 부지경계선, #5 : 위생설비 입구, #6 : 작업장주변(실내), #7 : 음압기, #8 : 폐기물 반출구
-----	---------------	-----------------------------------------------------------------------

