

석면비산측정 결과보고서

신현중학교 석면철거공사 관련 비산측정



2016. 8. 1

(주)대한환경보건연구소



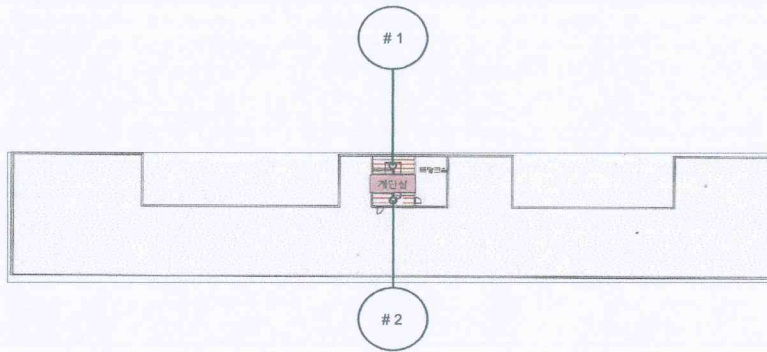
별첨1. 측정결과

측정날짜	측정위치		측정시간(분)	유량(ℓ /min)	측정농도(개/cm ³)	결과 (초과여부)
7월 27일	#1.	본관 지붕층 계단실	100	10.6	0.002	적합 (미만)
"	#2.	본관 지붕층 계단실	100	10.6	0.003	적합 (미만)

별첨2. 측정 위치도 (측정 장소)

◆ 별첨 - 석면농도 측정 위치도 [신현중학교 석면철거공사]

7월 27일



본관 지붕층

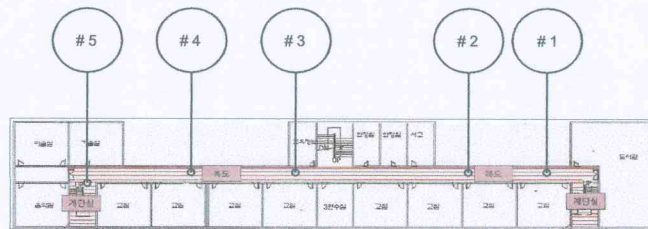
(주)대한환경보건연구소	건물명	신현중학교	범례	#N	석면농도측정		작업범위
건축물소재지		측정일자	위치도 작성자		SCALE	도면번호	
인천광역시 서구 원창로131번길 23		2016. 7. 27	이영섭, 이경동, 한희정		NONE	20160727- 1L	

측정결과

측정날짜	측정위치		측정시간(분)	유량(ℓ/min)	측정농도(개/ cm^3)	결과 (초과여부)
7월 28일	#1.	본관 4층 복도	100	10.6	0.003	적합 (미만)
"	#2.	본관 4층 복도	100	10.8	0.003	적합 (미만)
"	#3.	본관 4층 복도	100	10.8	0.002	적합 (미만)
"	#4.	본관 4층 복도	100	10.8	0.003	적합 (미만)
"	#5.	본관 4층 복도	100	10.8	0.003	적합 (미만)

◆ 별첨 - 석면농도측정위치도 [신현중학교 석면철거공사]

7월 28일



본관 4층

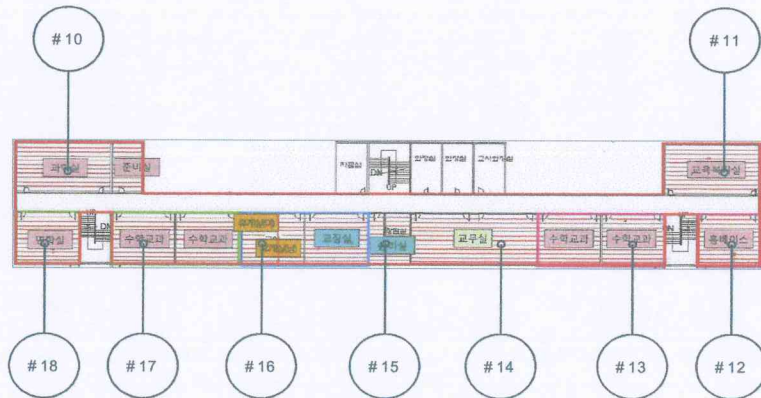
(주)대한환경보건의연구소	건물명	신현중학교	법례	#N 석면농도측정	<input type="text"/>	작업범위
건축물소재지		측정일자	위치도작성자		SCALE	도면번호
인천광역시 서구 원창로131번길 23		2016. 7. 28	이명섭, 이경동, 한희경		NONE	20160728- 1L

측정결과

측정날짜	측정위치		측정시간(분)	유량(l/min)	측정농도(개/ cm^3)	결과 (초과여부)
7월 29일	#1.	본관 3층 준비실	100	10.8	0.002	적합 (미만)
"	#2.	본관 3층 교사실	100	10.8	0.003	적합 (미만)
"	#3.	본관 3층 영어전용	100	10.8	0.003	적합 (미만)
"	#4.	본관 3층 흡배이스	100	10.6	0.003	적합 (미만)
"	#5.	본관 3층 흡배이스	100	10.8	0.002	적합 (미만)
"	#6.	본관 3층 영어교과	100	10.6	0.003	적합 (미만)
"	#7.	본관 3층 영어교과	100	10.6	0.003	적합 (미만)
"	#8.	본관 3층 과학교과	100	10.6	0.002	적합 (미만)
"	#9.	본관 3층 과학실	100	10.8	0.002	적합 (미만)
"	#10.	본관 2층 과학실	100	10.8	0.003	적합 (미만)
"	#11.	본관 2층 교목복지실	100	10.8	0.002	적합 (미만)
"	#12.	본관 2층 흡배이스	100	10.8	0.003	적합 (미만)
"	#13.	본관 2층 수학교과	100	10.8	0.003	적합 (미만)
"	#14.	본관 2층 교무실	100	10.8	0.002	적합 (미만)
"	#15.	본관 2층 윤리실	100	10.6	0.003	적합 (미만)
"	#16.	본관 2층 휴게실(여)	100	10.8	0.003	적합 (미만)
"	#17.	본관 2층 면학실	100	10.6	0.002	적합 (미만)
"	#18.	본관 2층 과학실	100	10.8	0.002	적합 (미만)

◆ 별첨 - 석면농도측정위치도 [신현중학교 석면철거공사]

7월 29일



본관 2층

(주)대한환경보건의연구소	건물명	신현중학교	범례	#N 석면농도측정	 작업범위
건축물소재지	측정일자	위치도작성자	SCALE	도면번호	
인천광역시 서구 원창로131번길 23	2016. 7. 29	이영섭, 이경동, 한희정	NONE	20160729- 2L	

측정결과

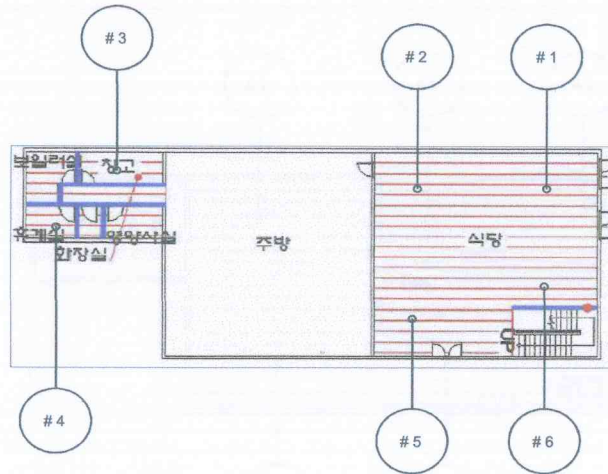
측정날짜	측정위치		측정시간(분)	유량(ℓ/min)	측정농도(개/cm ³)	결과 (초과여부)
7월 30일	#1.	본관 1층 체육실	100	10.6	0.003	적합 (미만)
"	#2.	본관 1층 샤워실	100	10.8	0.002	적합 (미만)
"	#3.	본관 1층 생활안전	100	10.8	0.002	적합 (미만)
"	#4.	본관 1층 생활안전	100	10.6	0.003	적합 (미만)
"	#5.	본관 1층 보건실	100	10.6	0.002	적합 (미만)
"	#6.	본관 1층 흡배이스	100	10.6	0.003	적합 (미만)
"	#7.	본관 1층 행정실	100	10.8	0.002	적합 (미만)
"	#8.	본관 1층 공용교실	100	10.8	0.002	적합 (미만)
"	#9.	본관 1층 기술실	100	10.8	0.002	적합 (미만)

측정결과

측정날짜	측정위치		측정시간(분)	유량(ℓ/min)	측정농도(개/ cm^3)	결과 (초과여부)
7월 31일	#1.	급식실 1층 식당	100	10.6	0.002	적합 (미만)
"	#2.	급식실 1층 식당	100	10.8	0.002	적합 (미만)
"	#3.	급식실 1층 식당	100	10.8	0.003	적합 (미만)
"	#4.	급식실 1층 식당	100	10.6	0.003	적합 (미만)
"	#5.	급식실 1층 창고	100	10.6	0.002	적합 (미만)
"	#6.	급식실 1층 휴게실	100	10.6	0.002	적합 (미만)
"	#7.	급식실 2층 식당	100	10.6	0.003	적합 (미만)
"	#8.	급식실 2층 식당	100	10.6	0.002	적합 (미만)
"	#9.	급식실 2층 식당	100	10.8	0.003	적합 (미만)
"	#10.	급식실 2층 식당	100	10.6	0.003	적합 (미만)
"	#11.	급식실 2층 식당	100	10.8	0.002	적합 (미만)

◆ 별첨 - 석면농도 측정 위치도 [신현중학교 석면철거공사]

7월 31일



급식실 1층

(주)대한환경보건의연구소	건물명	신현중학교	범례	#N 석면농도 측정	 작업범위
건축물소재지	측정일자	위치도 작성자	SCALE	도면번호	
인천광역시 서구 원창로131번길 23	2016. 7. 31	이영섭, 이경동, 한희정	NONE	20160731- 1L	

