

별첨 1. 측정결과

03월 16일

시료번호	측정지점	측정시간(분)	유량(ℓ /min)	채취유량(L)	측정농도(개/cm ³)	초과여부
A-1	부지경계선	240분	10	2400	0.002	기준미만
A-2	부지경계선	240분	10	2400	0.001	기준미만
A-3	부지경계선	240분	10	2400	0.001	기준미만
A-4	부지경계선	240분	10	2400	0.002	기준미만
A-5	작업장주변	120분	10	1200	0.001	기준미만
A-6	작업장주변	120분	10	1200	0.001	기준미만
A-7	위생설비입구	40분	10	400	0.001	기준미만

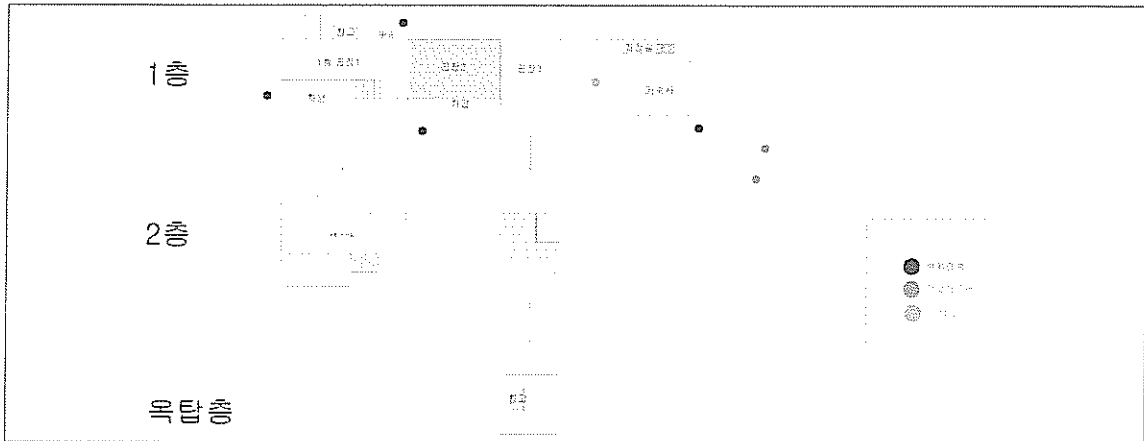
03월 17일

시료번호	측정지점	측정시간(분)	유량(ℓ /min)	채취유량(L)	측정농도(개/cm ³)	초과여부
B-1	부지경계선	240분	10	2400	0.002	기준미만
B-2	부지경계선	240분	10	2400	0.002	기준미만
B-3	부지경계선	240분	10	2400	0.002	기준미만
B-4	부지경계선	240분	10	2400	0.001	기준미만
B-5	작업장주변	120분	10	1200	0.001	기준미만
B-6	위생설비입구	40분	10	400	0.001	기준미만
B-7	음압기 앞	40분	10	400	0.001	기준미만
B-8	위생설비입구	40분	10	400	0.001	기준미만
B-9	음압기 앞	40분	10	400	0.001	기준미만

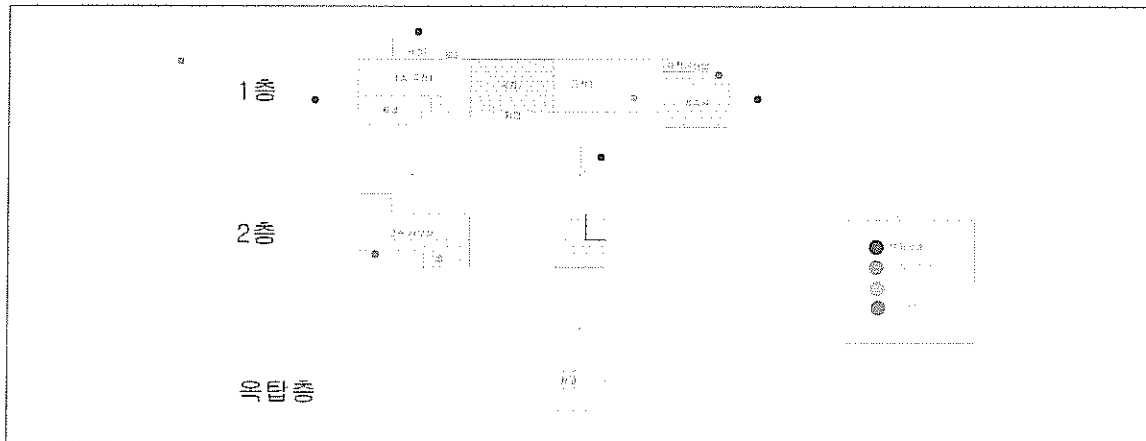
03월 19일

시료번호	측정지점	측정시간(분)	유량(ℓ /min)	채취유량(L)	측정농도(개/cm ³)	초과여부
C-1	부지경계선	240분	10	2400	0.002	기준미만
C-2	부지경계선	240분	10	2400	0.001	기준미만
C-3	부지경계선	240분	10	2400	0.002	기준미만
C-4	부지경계선	240분	10	2400	0.002	기준미만
C-5	작업장주변	120분	10	1200	0.001	기준미만
C-6	위생설비입구	40분	10	400	0.001	기준미만
C-7	음압기 앞	40분	10	400	0.001	기준미만

별첨2. 측정위치 (A)



측정위치 (B)



측정위치 (C)

