

[별첨] 1. 측정결과

부지경계선

측정 위치	측정시간(분)	유량(ℓ/min)	측정농도(개/cm <sup>3</sup> )	초과 여부
#1	240	10.26	0.0034	미만
#2	240	10.31	0.0029	미만
#3	240	10.21	0.0033	미만
#4	240	10.23	0.0037	미만

위생설비

측정 위치	측정시간(분)	유량(ℓ/min)	측정농도(개/cm <sup>3</sup> )	초과 여부
#1	40	10.22	0.0031	미만
#2	40	10.26	0.0034	미만

작업장주변-실외

측정 위치	측정시간(분)	유량(ℓ/min)	측정농도(개/cm <sup>3</sup> )	초과 여부
#1	120	10.22	0.0027	미만

거주자주거

측정 위치	측정시간(분)	유량(ℓ/min)	측정농도(개/cm <sup>3</sup> )	초과 여부
#1	120	10.32	0.0021	미만
#2	120	10.18	0.0032	미만

폐기물반출

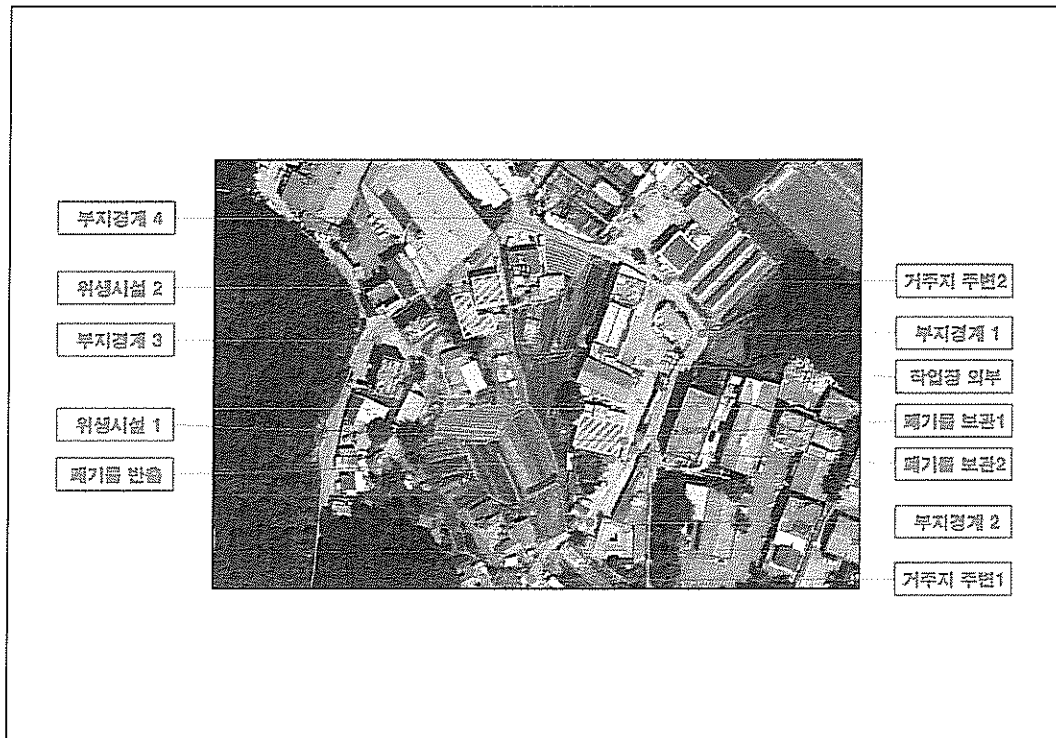
측정 위치	측정시간(분)	유량(ℓ/min)	측정농도(개/cm <sup>3</sup> )	초과 여부
#1	40	10.20	0.0038	미만

폐기물보관

측정 위치	측정시간(분)	유량(ℓ/min)	측정농도(개/cm <sup>3</sup> )	초과 여부
#1	40	10.27	0.0036	미만
#2	40	10.26	0.0031	미만

[별첨] 2. 측정 위치도(측정 장소)

인천광역시 서구 원당동 216-2, 217-5, ~~222-5~~ 225-1  
 부지경계선, 위생설비, 거주자 주거, 작업장외부, 폐기물반출, 폐기물보관



현장명(공사명, 작업명)	축척	도면명
검단지구 택지개발사업 지장물철거공사 6공구	No Scale	석면농도 측정위치도

[별첨] 1. 측정결과

부지경계선

측정 위치	측정시간(분)	유량(ℓ/min)	측정농도(개/cm <sup>3</sup> )	초과 여부
#1	240	10.19	0.0029	미만
#2	240	10.21	0.0032	미만
#3	240	10.18	0.0035	미만
#4	240	10.27	0.0031	미만

위생설비

측정 위치	측정시간(분)	유량(ℓ/min)	측정농도(개/cm <sup>3</sup> )	초과 여부
#1	40	10.20	0.0033	미만

작업장주변-실외

측정 위치	측정시간(분)	유량(ℓ/min)	측정농도(개/cm <sup>3</sup> )	초과 여부
#1	120	10.23	0.0026	미만

거주자주거

측정 위치	측정시간(분)	유량(ℓ/min)	측정농도(개/cm <sup>3</sup> )	초과 여부
#1	120	10.26	0.0031	미만
#2	120	10.22	0.0029	미만

폐기물반출

측정 위치	측정시간(분)	유량(ℓ/min)	측정농도(개/cm <sup>3</sup> )	초과 여부
#1	40	10.22	0.0037	미만

폐기물보관

측정 위치	측정시간(분)	유량(ℓ/min)	측정농도(개/cm <sup>3</sup> )	초과 여부
#1	40	10.32	0.0034	미만
#2	40	10.16	0.0030	미만

[별첨] 2. 측정 위치도(측정 장소)

인천광역시 서구 원당동 437-5, 440-1

부지경계선, 위생설비, 거주자 주거, 작업장외부, 폐기물반출, 폐기물보관



현장명(공사명, 작업명)	축적	도면명
검단지구 택지개발사업 지장을철거공사 6공구	No Scale	석면농도 측정위치도