

2015년 08월 26일
측정결과



[별지1-측정결과 및 측정지점위치 도식도]

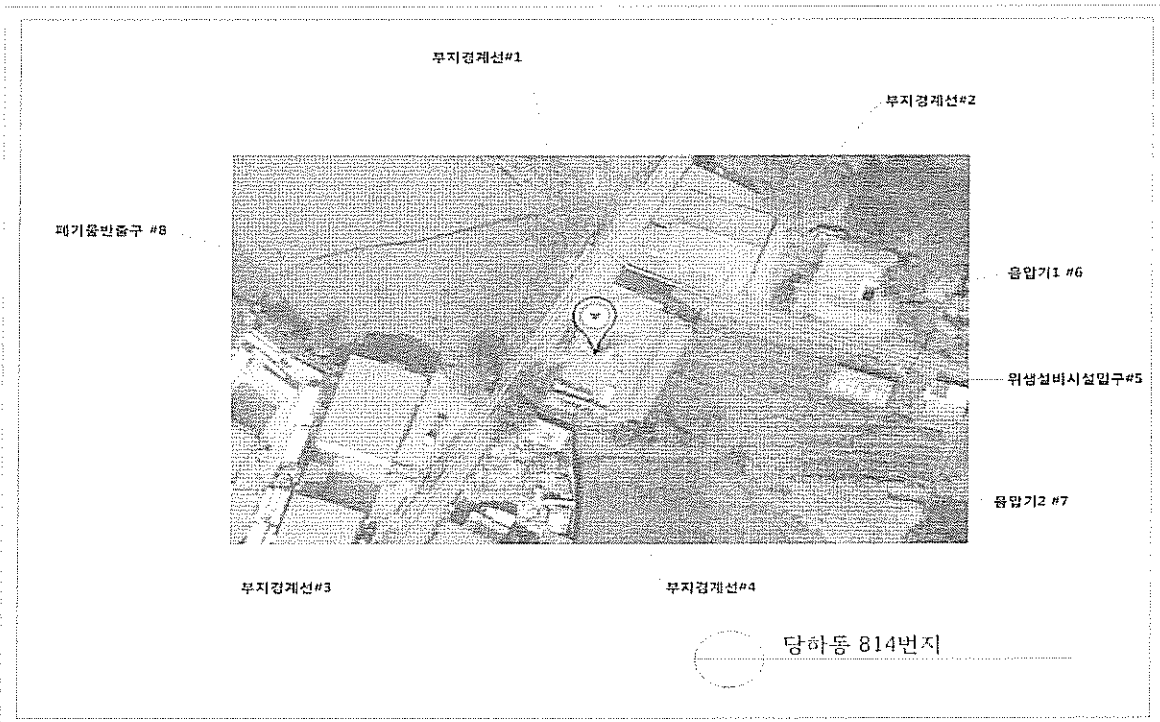
1. 측정 결과 : 2015년 08월 26일

측정일	시료번호	측정지점	측정결과(f/cc)	검출석면	비고
08/26	#1	부지경계선1	0.001	백석면	기준치 미만
	#2	부지경계선2	0.001	백석면	기준치 미만
	#3	부지경계선3	0.001	백석면	기준치 미만
	#4	부지경계선4	0.001	백석면	기준치 미만
	#5	위생설비입구	0.001	백석면	기준치 미만
	#6	읍압기1	0.002	백석면	기준치 미만
	#7	읍압기2	0.002	백석면	기준치 미만
	#8	폐기물반출구	0.002	백석면	기준치 미만

2. 측정지점에 대한 참고

- 작업장 주변 실내지점 : 건축물전체가 철거대상으로 사용자가 없으므로 해당사항 없음
- 작업장 주변 실외지점 : 해당사항 없음
- 08월 26일 작업 : 당하동 814번지 천장텍스 및 적재 밤라이트 해체

3. 측정 지점 위치 (도식도)



■ 석면비산농도 측정분석결과서

■ 의뢰자	(주)현대특수개발			■ 성적서발급번호	AST1505153-8
■ 접수일	2015. 08. 26	■ 분석일	2015. 08. 27	■ 시료수	8
■ 채취장소	인천광역시 서구 당하동 814번지				

귀사(귀하)가 의뢰하신 석면시험 분석결과는 다음과 같습니다

번호	측정위치	측정시간(분)	유량(l/min)	측정결과(f/cc)	검출석면	초과여부
#1	부지경계선1	90	10.0	0.001	백석면	기준치 미만
#2	부지경계선2	90	10.0	0.001	백석면	기준치 미만
#3	부지경계선3	90	10.0	0.001	백석면	기준치 미만
#4	부지경계선4	90	10.0	0.001	백석면	기준치 미만
#5	위생설비입구	40	10.0	0.001	백석면	기준치 미만
#6	읍압기1	40	10.0	0.002	백석면	기준치 미만
#7	읍압기2	40	10.0	0.002	백석면	기준치 미만
#8	폐기물반출구	40	10.0	0.002	백석면	기준치 미만
-이하어백-						

1) 측정 및 분석방법은 환경부 고시 제2012-79호 '석면해체작업 작업 시업장 주변 석면 비산관리를 위한 조사방법관련 고시'에 준하여 분석 시료를 전처리한 후 위상차현미경을 이용하여 분석하여 판정한 것임. 위상차현미경법의 전처리 및 분석은 「실내공기질공정시험기준」의 '실내공기 중 석면 및 섬유상 먼지 농도 측정방법 (ES 02302.1)임

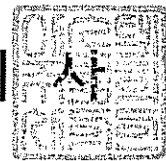
2) 상기 시료는 석면조사 분석기관인 아스텍(주)에서 채취하였음.

3) 이 분석결과는 법적인 소송과 관련하여 사용되어서는 안됩니다.

2015 년 08 월 28 일

아 스텍 주 식 회 사 대 표 이 사

|| 대구광역시 중구 국제보상로 708 2층 || TEL : 053-322-7155
|| FAX : 053-322-7154 || E-mail : astec1012@hanmail.net



[별지1-측정결과 및 측정지점위치 도식도]

1. 측정 결과 : 2015년 08월 26일

측정일	시료번호	측정지점	측정결과(f/cc)	검출석면	비고
08/26	#9	부지경계선1	0.002	백석면	기준치 미만
	#10	부지경계선2	0.001	백석면	기준치 미만
	#11	부지경계선3	0.001	백석면	기준치 미만
	#12	부지경계선4	0.003	백석면	기준치 미만
	#13	위생설비입구	0.001	백석면	기준치 미만
	#14	폐기물반출구	0.004	백석면	기준치 미만

2. 측정지점에 대한 참고

- 작업장 주변 실내지점 : 건축물전체가 철거대상으로 사용자가 없으므로 해당사항 없음
- 작업장 주변 실외지점 : 해당사항 없음
- 08월 26일 작업 : 당하동 807-1번지 지붕슬레이트 해체

3. 측정 지점 위치 (도식도)



■ 석면비산농도 측정분석결과서

■ 의뢰자 (주)현대특수개발 **■ 성적서발급번호** AST1505153-9
■ 접수일 2015. 08. 26 **■ 분석일** 2015. 08. 27 **■ 시료수** 6 **■ 분석자** 강 귀 란 (인)
■ 채취장소 인천광역시 서구 당하동 807-1번지

귀사(귀하)가 의뢰하신 석면시험 분석결과는 다음과 같습니다

번호	측정위치	측정시간(분)	유량(L/min)	측정결과(f/cc)	검출석면	초과여부
#9	부지경계선1	60	10.0	0.001	백석면	기준치 미만
#10	부지경계선2	60	10.0	0.001	백석면	기준치 미만
#11	부지경계선3	60	10.0	0.002	백석면	기준치 미만
#12	부지경계선4	60	10.0	0.002	백석면	기준치 미만
#13	위생설비입구	40	10.0	0.001	백석면	기준치 미만
#14	폐기물반출구	40	10.0	0.002	백석면	기준치 미만
	-이하어백-					

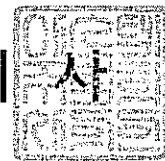
1) 측정 및 분석방법은 환경부 고시 제2012-79호 '석면해체제거 작업 사업장 주변 석면 비산관리를 위한 조사방법'에 준하여 분석 시료를 전처리 후 뒤 위치현미경을 이용하여 분석하여 판정한 것임. 위치현미경법의 전처리 및 분석은 「실내공기질공정시험기준」의 '실내공기 중 석면 및 섬유상 먼지 농도 측정방법 (ES 02303.1)임

2) 상기 시료는 석면조사 분석기관인 아스텍(주)에서 채취하였음.

3) 이 분석결과는 법적인 소송과 관련하여 사용되어서는 안됩니다.

2015 년 08 월 28 일

아 스텍 주 식 회 사 대 표 이 사



|| 대구광역시 중구 국제보상로 708 2층 || TEL : 053-322-7155
 || FAX : 053-322-7154 || E-mail : astec1012@hanmail.net



[별지1-측정결과 및 측정지점위치 도식도]

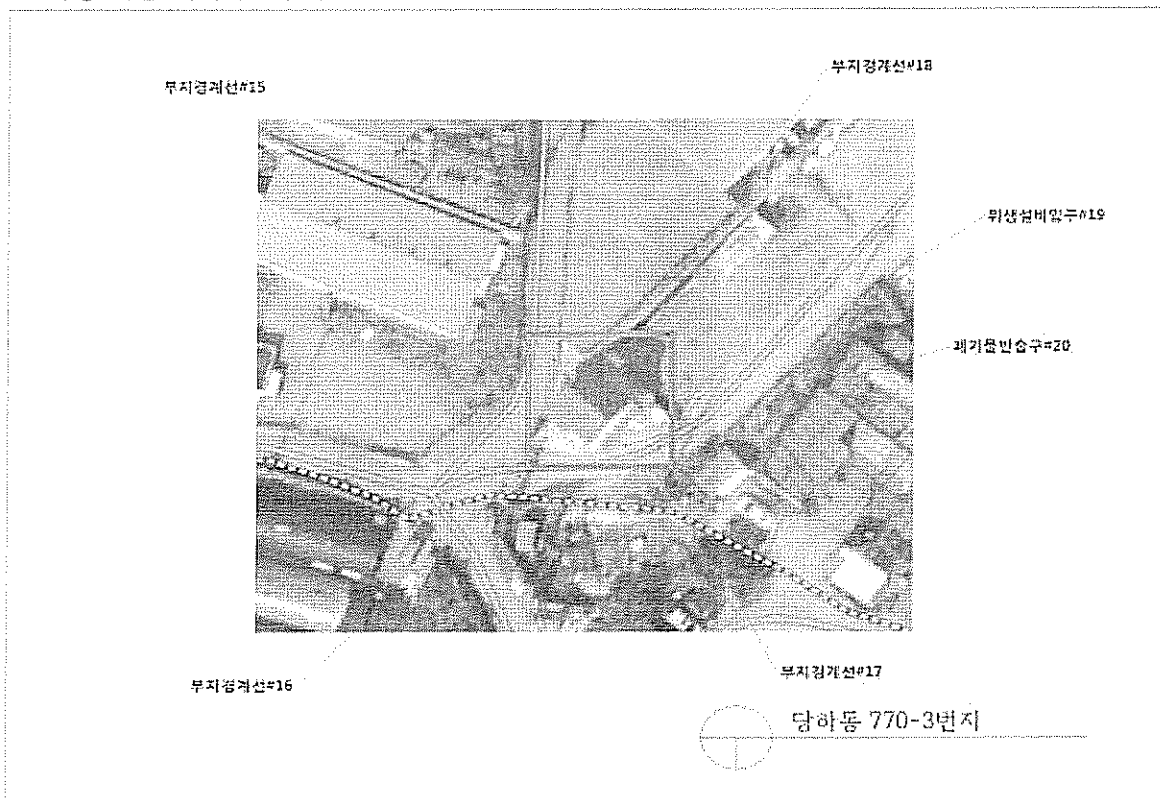
1. 측정 결과 : 2015년 08월 26일

측정일	시료번호	측정지점	측정결과(f/cc)	검출석면	비고
08/26	#15	부지경계선1	0.001	백석면	기준치 미만
	#16	부지경계선2	0.001	백석면	기준치 미만
	#17	부지경계선3	0.001	백석면	기준치 미만
	#18	부지경계선4	0.001	백석면	기준치 미만
	#19	위생설비입구	0.001	백석면	기준치 미만
	#20	폐기물반출구	0.001	백석면	기준치 미만

2. 측정지점에 대한 참고

- 작업장 주변 실내지점 : 건축물전체가 철거대상으로 사용자가 없으므로 해당사항 없음
- 작업장 주변 실외지점 : 해당사항 없음
- 08월 26일 작업 : 당하동 770-3번지 지붕슬레이트 해체

3. 측정 지점 위치 (도식도)



2015년 08월 27일
측정결과



[별지1-측정결과 및 측정지점위치 도식도]

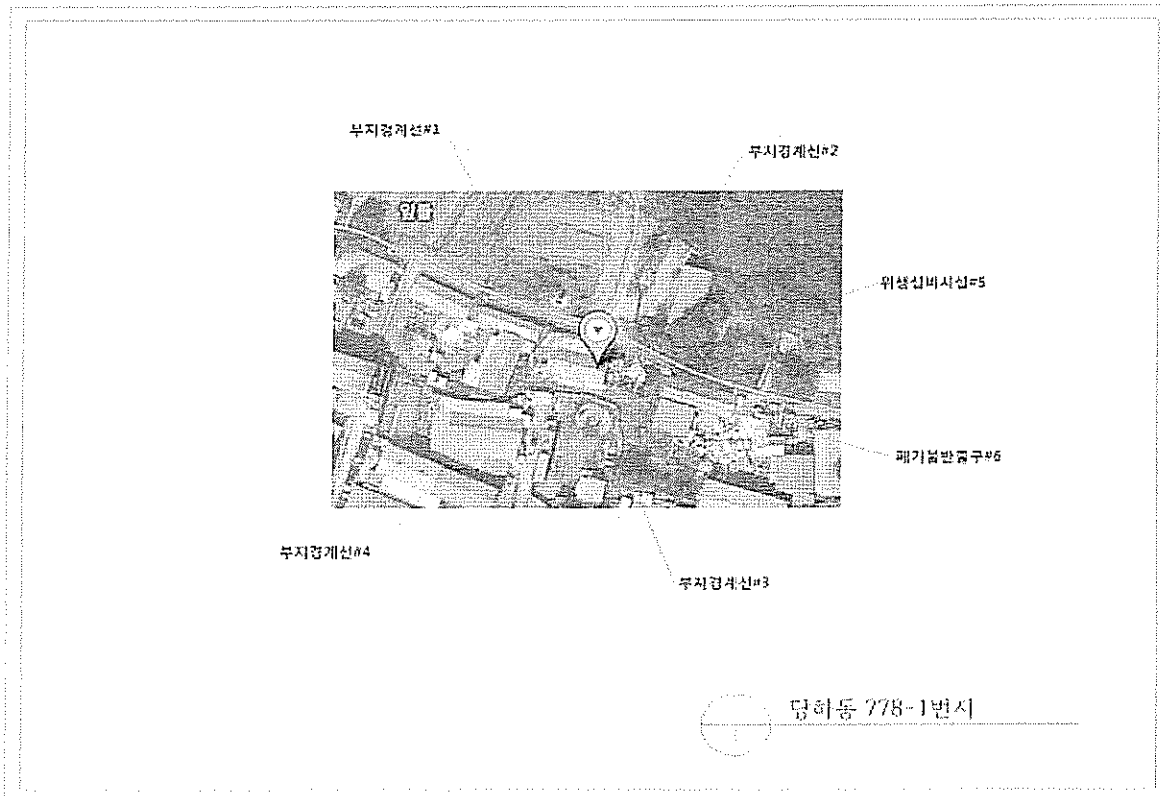
1. 측정 결과 : 2015년 08월 27일

측정일	시료번호	측정지점	측정결과(f/cc)	검출석면	비고
08/27	#1	부지경계선1	0.002	백석면	기준치 미만
	#2	부지경계선2	0.001	백석면	기준치 미만
	#3	부지경계선3	0.001	백석면	기준치 미만
	#4	부지경계선4	0.001	백석면	기준치 미만
	#5	위생설비입구	0.001	백석면	기준치 미만
	#6	폐기물반출구	0.001	백석면	기준치 미만

2. 측정지점에 대한 참고

- 작업장 주변 실내지점 : 건축물전체가 철거대상으로 사용자가 없으므로 해당사항 없음
- 작업장 주변 실외지점 : 해당사항 없음
- 08월 27일 작업 : 당하동 778-1번지 지붕슬레이트 해체

3. 측정 지점 위치 (도식도)



[별지1-측정결과 및 측정지점위치 도식도]

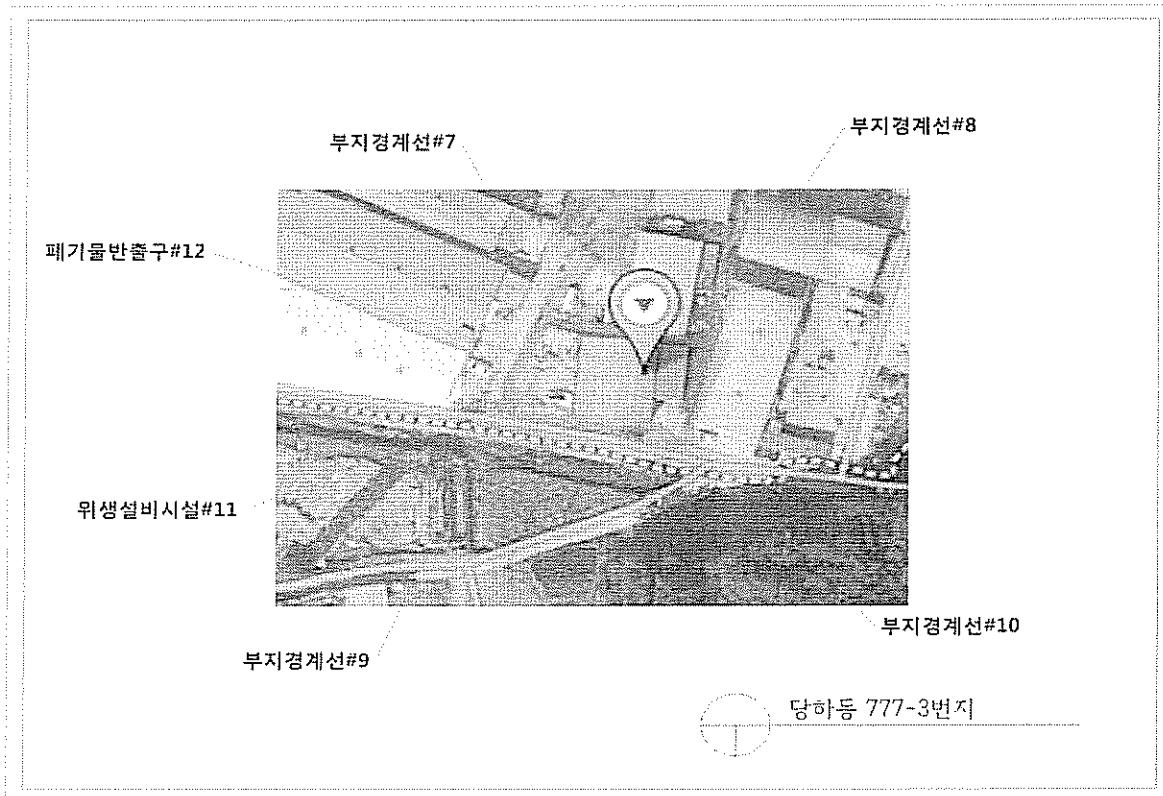
1. 측정 결과 : 2015년 08월 27일

측정일	시료번호	측정지점	측정결과(f/cc)	검출석면	비고
08/27	#7	부지경계선1	0.003	백석면	기준치 미만
	#8	부지경계선2	0.003	백석면	기준치 미만
	#9	부지경계선3	0.001	백석면	기준치 미만
	#10	부지경계선4	0.001	백석면	기준치 미만
	#11	위생설비입구	0.002	백석면	기준치 미만
	#12	폐기물반출구	0.002	백석면	기준치 미만

2. 측정지점에 대한 참고

- 작업장 주변 실내지점 : 건축물전체가 철거대상으로 사용자가 없으므로 해당사항 없음
- 작업장 주변 실외지점 : 해당사항 없음
- 08월 27일 작업 : 당하동 777-3번지 지붕슬레이트 해체

3. 측정 지점 위치 (도식도)



☐ 석면비산농도 측정분석결과서

의뢰자 (주)현대특수개발 성적서발급번호 AST1505153-12
 접수일 2015. 08. 27 분석일 2015. 08. 28 시료수 6 분석자 강귀란(인)
 채취장소 인천광역시 서구 당하동 777-3번지

귀사(귀하)가 의뢰하신 석면시험 분석결과는 다음과 같습니다

번호	측정위치	측정시간(분)	유량(l/min)	측정결과(f/cc)	검출석면	초과여부
#7	부지경계선1	180	10.0	0.003	백석면	기준치 미만
#8	부지경계선2	180	10.0	0.003	백석면	기준치 미만
#9	부지경계선3	180	10.0	0.001	백석면	기준치 미만
#10	부지경계선4	180	10.0	0.001	백석면	기준치 미만
#11	위생설비입구	40	10.0	0.002	백석면	기준치 미만
#12	폐기물반출구	40	10.0	0.002	백석면	기준치 미만
	-이하여백-					

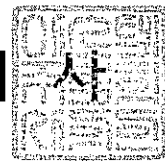
1) 측정 및 분석방법은 환경부 고시 제2012-79호 '석면해체작업 작업 사업장 주변 석면 비산관리를 위한 조사방법관련 고시'에 준하여 분석 시료를 전처리후 원 뒤 위상지현미경을 이용하여 분석하여 판정한 것임. 위상지현미경법의 전처리 및 분석은 「실내공기질공정시험기준」의 '실내공기 중 석면 및 섬유상 먼지 농도 측정방법 (BS 02303.1)임

2) 상기 시료는 석면조사 분석기관인 아스텍(주)에서 채취하였음.

3) 이 분석결과는 법적인 소송과 관련하여 사용되어서는 안됩니다.

2015 년 08 월 29 일

아 스텍 주 식 회 사 대 표 이



|| 대구광역시 중구 국제보상로 708 2층 || TEL : 053-322-7155
 || FAX : 053-322-7154 || E-mail : astec1012@hanmail.net



2015년 08월 28일
측정결과



[별지1-측정결과 및 측정지점위치 도식도]

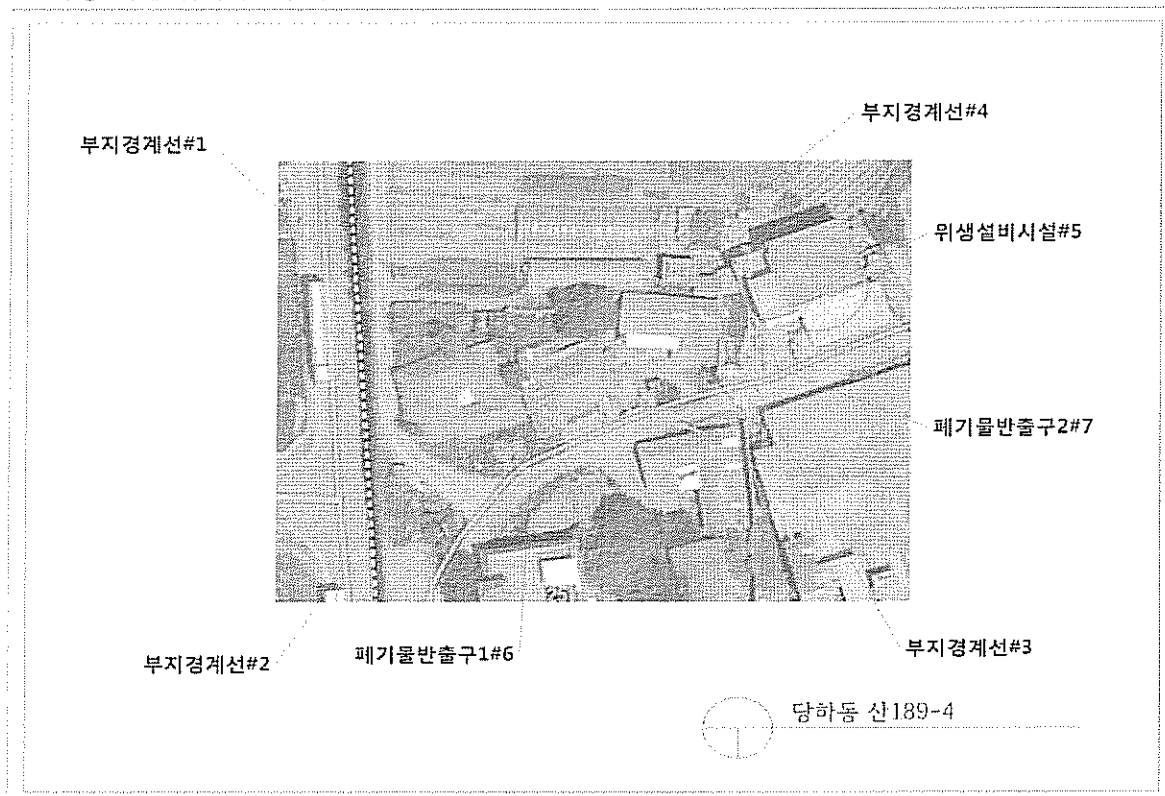
1. 측정 결과 : 2015년 08월 28일

측정일	시료번호	측정지점	측정결과(f/cc)	검출석면	비고
	#1	부지경계선1	0.002	백석면	기준치 미만
	#2	부지경계선2	0.001	백석면	기준치 미만
	#3	부지경계선3	0.002	백석면	기준치 미만
08/28	#4	부지경계선4	0.001	백석면	기준치 미만
	#5	위생설비입구	0.001	백석면	기준치 미만
	#6	폐기물반출구1	0.003	백석면	기준치 미만
	#7	폐기물반출구2	0.003	백석면	기준치 미만

2. 측정지점에 대한 참고

- 작업장 주변 실내지점 : 건축물전체가 철거대상으로 사용자가 없으므로 해당사항 없음
- 작업장 주변 실외지점 : 해당사항 없음
- 08월 28일 작업 : 당하동 산189-4번지 지붕슬레이트 해체

3. 측정 지점 위치 (도식도)



☐ 석면비산농도 측정분석결과서

의뢰자 (주)현대특수개발 성적서발급번호 AST1505153-13
 접수일 2015. 08. 28 분석일 2015. 08. 29 시료수 7 분석자 강 귀 란 (인)
 채취장소 인천광역시 서구 당하동 산189-4번지

귀사(귀하)가 의뢰하신 석면시험 분석결과는 다음과 같습니다

번호	측정위치	측정시간(분)	유량(l/min)	측정결과(f/cc)	검출석면	초과여부
#1	부지경계선1	240	10.0	0.002	백석면	기준치 미만
#2	부지경계선2	240	10.0	0.001	백석면	기준치 미만
#3	부지경계선3	240	10.0	0.002	백석면	기준치 미만
#4	부지경계선4	240	10.0	0.001	백석면	기준치 미만
#5	위생설비입구	40	10.0	0.001	백석면	기준치 미만
#6	폐기물반출구1	40	10.0	0.003	백석면	기준치 미만
#7	폐기물반출구2	40	10.0	0.003	백석면	기준치 미만
	-이하여백-					

1) 측정 및 분석방법은 환경부 고시 제2012-79호 '석면해체작업 작업 작업장 주변 석면 비산관리를 위한 조사방법관련 고시'에 준하여 분석 시료를 전처리한 뒤 위상차현미경을 이용하여 분석하여 판정한 것임. 위상차현미경법의 전처리 및 분석은 「실내공기질환경기준」의 「실내공기 중 석면 및 섬유상 먼지 농도 측정방법 (ES-03303.1)」임

2) 상기 시료는 석면조사 분석기관인 아스텍(주)에서 채취하였음.

3) 이 분석결과는 법적인 소송과 관련하여 사용되어서는 안됩니다.

2015 년 08 월 29 일

아 스텍 주 식 회 사 대 표 이 사



대구광역시 중구 국제보상로 708 2층 || TEL : 053-322-7155
 || FAX : 053-322-7154 || E-mail : astec1012@hanmail.net

