

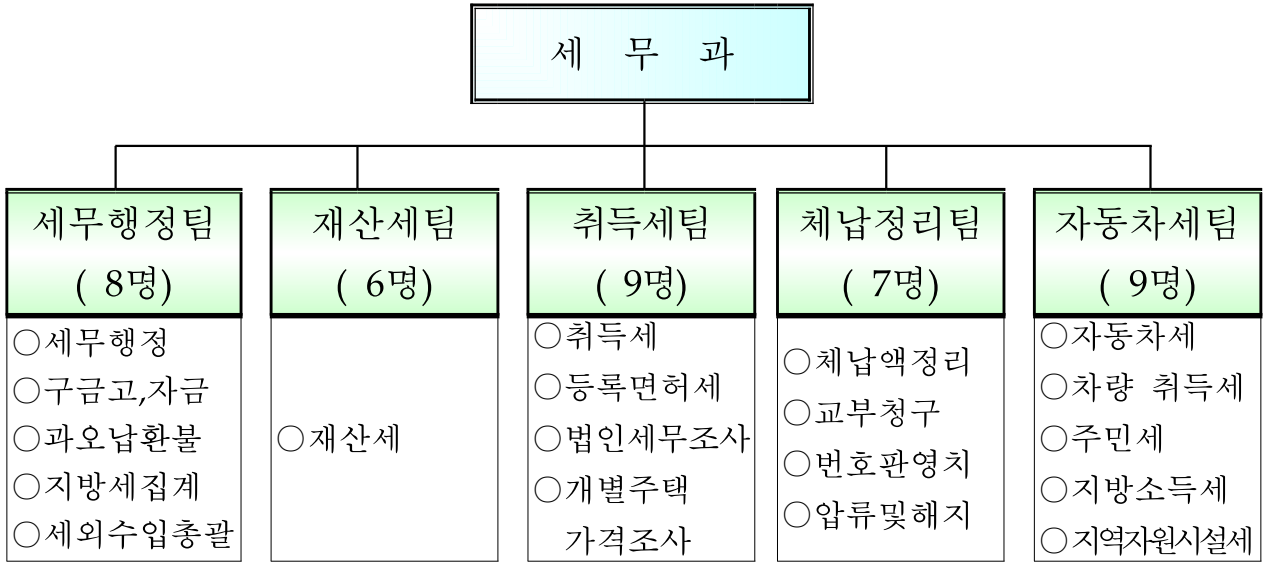
세 무 과

순 서

【일반현황】	-----	87
【2014년도 비전 및 목표】	-----	91
【주요사업】		
□ 2014 지방세 징수 목표 및 전망	-----	95
□ 구금고 지정	-----	96
□ 세외수입 미수납액 저감을 위한 체납정리	-----	97
□ 재산세 적정부과에 따른 징수율 제고	-----	98
□ 탈루·은닉세원 발굴을 통한 자주재원 확보	-----	99
□ 신속하고 강력한 체납처분 추진	-----	100
□ 자동차세 징수율 목표달성 추진	-----	102

일 반 현 황

■ 기구현황



■ 정·현원 현황

구 분	총 원	일 반 직						기능직
		소계	5급	6급	7급	8급	9급	
정 원	40	40	1	8	21	8	2	0
현 원	45	45	1	9	24	8	3	0
과 원	5	5	0	1	3	0	1	0

※ 과원사유 : 육아휴직5명

■ 2014년도 예산현황

(단위 : 백만원)

합 계	일반회계	특별회계	비 고
1,225	1,225	-	

■ 지방세 과징현황

○ 2013. 11. 30. 기준

(단위:백만원)

세 목		목표액	부과액	징수액	결손액	체납액	비율(%)		
							징수/목표	징수/부과	
합 계		458,462	500,903	475,354	532	25,017	103.68	94.90	
구 세	소 계	123,572	141,328	127,374	303	13,651	103.08	90.13	
	현 년 도	현년도계	122,209	135,022	125,970	86	8,966	103.08	93.30
		등록면허세	14,600	14,479	14,419	-	60	98.76	99.59
		재산세	101,100	112,910	103,938	86	8,886	102.81	92.05
		주민세 재산분	1,469	1,582	1,562	-	20	106.33	98.74
		지방소득세 종업원분	5,040	6,051	6,051	-	-	120.06	100.00
	과년도수입	1,363	6,306	1,404	217	4,685	103.01	22.26	
시 세	소 계	334,890	359,575	347,980	229	11,366	103.91	96.78	
	현 년 도	현년도계	333,481	361,223	352,000	19	9,204	105.55	97.45
		취득세	202,091	161,304	160,255	-	1,049	79.30	99.35
		등록세	-	66,805	66,800	-	5	-	99.99
		주민세	1,365	2,009	1,595	-	414	116.85	79.39
		지방소득세 소득분	57,174	51,784	48,520	-	3,264	84.86	93.70
		자동차세	30,113	21,810	19,793	-	2,017	65.73	90.75
		도시계획세	-	263	261	-	2	-	99.24
		지역자원 시설세	7,831	9,179	8,565	6	608	109.37	93.31
		지방교육세	34,907	48,069	46,211	13	1,845	132.38	96.13
과년도수입	1,409	- 1,648	- 4,020	210	2,162	-285.31	243.93		

■ 세외수입 과징 현황

○ 2013. 11. 30. 기준

(단위:백만원)

세 목	목표액	부과액	징수액	결손액	채납액	비율(%)		
						목표/징수	부과/징수	
합 계	46,947	138,882	105,849	2,954	30,080	225.4	76.2	
구 세 외	합 계	46,947	136,938	104,320	2,952	29,666	222.2	76.2
	소 계	44,707	107,044	102,580	17	4,447	229.4	95.8
	재산임대수입	683	567	567			83	100
	사용료수입	4,567	4,688	4,571		117	100	98
	수수료수입	5,203	5,795	5,767		29	111	100
	사업수입	190	199	198		1	104	99
	징수교부금수입	9,577	7,289	7,289			76	100
	이자수입	461	1,009	1,009			219	100
	재산매각수입	-	222	178		43	-	80
	순세계잉여금	13,334	38,080	38,080			286	100
	이월금	600	32,290	32,290			5,382	100
	전입금		-	-			-	-
	부담금	2,406	3,071	2,424		647	101	79
	기타수입	7,686	13,834	10,207	17	3,610	133	74
과년도수입	2,240	29,894	1,740	2,935	25,219	78	6	
시 세 외	계		1,944	1,529	2	414	-	78.6
	소 계		1,675	1,512	2	162	-	90.2
	재산임대수입		23	23			-	100
	사용료수입		1,545	1,451		94	-	94
	이자수입		3	3			-	100
	재산매각수입		-	-			-	-
	부담금		-	-			-	-
	그외수입		104	35		68	-	33.6
구,과년도수입		272	17	2	252	-	6.6	

2014년도 비전 및 목표

비
전

지방세 및 세외수입 자주재원 확보



목
표

- 지방세 적정 부과와 납세편의 시책을 통한 징수율 제고 및 세입증대에 기여
- 강력한 체납처분활동 전개를 통한 체납액 최소화

중
점
추
진
과
제

1. 지방세의 철저한 세원관리를 통한 조세정의 실현
2. 건전한 지방재정 도모를 위한 세외수입 체납관리 철저
3. 지방세 적정 부과를 통한 징수율 제고
4. 적극적인 탈루은닉세원 발굴을 통한 신뢰세정 구현
5. 신속하고 강력한 체납처분 추진

주요 사업

2014 지방세 징수 목표 및 전망

소 속	직 위	직 급	성 명	담당기간	전화
세무과	과 장	행정5급	박영길	'13. 8 ~ 현재	4023
	팀 장	행정6급	김상이	'13. 8 ~ 현재	4191
	담당자	세무6급	윤상우	'10. 3 ~ 현재	4191

1. 2014년도 지방세 징수전망

(단위:백만원, %)

세 목		2014년 목표액(A)	2013년 목표액(B)	증 감		비고
				금액	비율(%)	
합 계		4735317	457,053	16,478	3.6	
구세	소 계	130,016	123,572	6,444	5.2	
	등록면허세	13,315	14,600	-1,285	-8.8	
	재산세	107,854	101,100	6,754	6.7	
	지방소득세 (종업원분)	5,840	5,040	800	15.8	
	주민세 (재산분)	1,477	1,469	8	0.5	
	과년도수입	1,530	1,363	167	12.2	
시세	소 계	343,091	333,481	10,034	3	
	취득세	208,154	202,091	6,063	3.0	
	주민세균등분	1,392	1,365	27	1.9	
	지방소득세	54,604	57,174	-2,570	-4.5	
	자동차세	29,229	30,113	-884	-2.9	
	지역자원시설세	14,996	7,831	7,165	91.5	
	지방교육세	35,140	34,907	233	0.6	

2. 세수증가전망 요인

● 재산세, 지역자원시설세 등 14,645백만원 증가

(구세 : 6,444백만원, 시세 : 8,201백만원)

- 공시지가 및 주택가격 상승
- 청라 및 검단지역 아파트 준공 및 건축물 신축 등
- 화력 발전에 대한 지역자원시설세 과세 개시

구금고 지정

소 속	직 위	직 급	성 명	담당기간	전화
세무과	과 장	행정5급	박영길	'13. 8 ~ 현재	4023
	팀 장	행정6급	김상이	'13. 8 ~ 현재	4191
	담당자	행정6급	김상이	'13. 8 ~ 현재	4191

1. 사업개요

- 계약기간 : 2015. 1. 1 ~ 2018. 12. 31 (4년)
- 취급업무 : 세입·세출금, 세입세출외현금의 수납 및 지급, 배정자금, 수입증지 출납 및 보관 등
- 지정방법 : 경쟁방법을 통해 대내외적 신용도 및 안정성, 예금금리, 금고업무 관리능력 등을 세부평가 후 지정

2. 2014년 추진계획

- 「인천광역시 서구 금고지정 및 운영에 관한조례」 개정 : 2014. 3월
- 구금고 지정 심의위원회 구성(12명 이내) : 2014. 6월~7월
 - 구의원, 구 관계공무원, 대학교수, 공인회계사, 변호사, 세무사 등
- 구금고 지정 신청 제안서 접수 공고 : 2014. 8월
- 구금고 지정 심의위원회 개최 : 2014. 9월
- 구금고 지정 : 2014. 10월 (계약만료 50일전까지)
- 구금고 업무취급 약정 체결 : 2014. 11월
- 업무인계인수 및 업무개시 준비 : 2014. 11월~12월

3. 소요예산 (4백만원)

- 심의위원회 운영비 : 1,500천원
- 심의위원 회의 참석수당 : 2,000천원

4. 기대효과

- 신한은행과의 구금고 계약기간이 2014.12.31일자로 만료됨에 따라 금고 재지정 추진으로 안정적인 구 재정 관리

세외수입 미수납액 저감을 위한 체납정리

소 속	직 위	직 급	성 명	담당기간	전화
세무과	과 장	행정5급	박영길	'13.08 ~ 현재	4023
	팀 장	세무6급	김상이	'13.08 ~ 현재	4191
	담당자	행정6급	인혜진	'12.08 ~ 현재	4194

1. 사업개요

- 세외수입 미 수납액 증가에 따른 재정상황 악화의 제반 문제를 해소하여 건전한 재정운영을 위한 체계적, 단계적 체납정리

2. 2014년 추진계획

- 부서별 체납정리 목표 수립
- 미납부자 내부 자료 일체정비
 - ▣ 고지서 발송, 압류 등 체납처분 전에 내부오류 검증 및 정비
 - ▣ 미납부자 대장(주민등록, 법인등기부), 압류 대장(부동산, 자동차) 정비
- 미납부자 사전 안내 및 고지서 송달
 - ▣ 고지서 및 안내문 송달을 통한 1단계 검증
 - ▣ 미납부자에 대한 체납내역 통지를 통한 체납사실 인식 기회
- 체납처분 및 결손처분 추진
 - ▣ 신규 압류물건 확보를 위한 다각적인 방안 모색
 - ▣ 차량, 부동산, 채권(급여, 예금) 등
 - ▣ 무재산자 및 환가가치가 없는 재산 소유자 결손처분

3. 소요예산 (185백만원)

- 세외수입 평가 시상금 및 체납액 징수포상금 : 79,200천원
- 기간제근로자 인건비 및 시스템 유지보수비 등 : 105,448천원

4. 기대효과

- 건실한 재정운영을 위한 재정확충 및 세외수입 징수율 제고

재산세의 안정적 부과 징수

소 속	직 위	직 급	성 명	담당기간	전화
세무과	과 장	행정5급	박영길	'13.08~현재	4023
	팀 장	세무6급	김상호	'12.09~현재	4201
	담당자	세무7급	장세호	'11.02~현재	4202
	담당자	세무7급	류애진	'12.12~현재	4203
	담당자	세무7급	김 옥	'13.03~현재	4204
	담당자	세무8급	송창록	'13.08~현재	4205
	담당자	세무8급	김종규	'13.11~현재	4206

1. 사업개요

- 적정부과를 위한 상시 재산세 대장정비 및 집중대사 기간을 통한 일제 정비
- 적극적이고 효과적인 납부안내 홍보
- 철저한 사전·후 관리를 통한 징수율 제고

2. 2014년 추진계획

- 재산세 대장 건축물 및 토지 집중대사 : 2014.1.20 ~4.18
- 사권제한 토지 및 비과세 감면대상 토지 일제조사
- 분리과세 대상토지(공장용지, 목장, 임야) 정비 및 납세자정비
- 재산세 납부 안내 및 적극적인 홍보
- 재산세 고액납세자 및 체납자에 대한 특별관리 및 사후 관리

3. 소요예산 (55백만원)

- 재산세 고지서 제작 등 : 26,600천원
- 기간제 근로자 인건비 등 : 28,152천원

4. 기대효과

- 재산세 과세대상 자료의 공부대사·현장조사 등 철저한 관리를 통한 재산세 감면과 과세누락 등의 사전예방으로 조세저항을 최소화 하고 구민을 위한 공평과세 및 신뢰세정 구현

탈루·은닉세원 발굴을 통한 자주재원 확보

소 속	직 위	직 급	성 명	담당기간	전화
세무과	과 장	행정5급	박영길	'13.08 ~ 현재	4023
	팀 장	세무6급	김영현	'13.08 ~ 현재	4211
	담당자	세무7급	신재두	'12.03 ~ 현재	4213
	담당자	세무7급	정홍선	'13.09 ~ 현재	4212
	담당자	세무7급	김수연	'12.06 ~ 현재	4215
	담당자	세무8급	조현대	'12.03 ~ 현재	4214

1. 사업개요

- 대 상 : 관내 법인, 「지방세특례제한법」 등에 의한 감면자
- 방 법 : 취득신고의 적정여부, 취득 목적에의 적정사용여부
- 2013년도 추진실적 : 15억원
 - 법인 세무 조사 및 비과세·감면 조사 등
- 2014년도 목표액 : 15억원
 - 법인 세무 조사 및 비과세·감면 등 기타 세무 조사

2. 2014년 추진계획

- 법인 세무 조사
 - 부동산 취득 시 부대경비 누락여부 및 신축 시 공사원가 누락여부
 - 법인 신·증설, 본점사업용 부동산의 취득세 및 등기에 따른 종과세, 지분 변동 과점주주 취득세 조사
- 비과세·감면 등 기타 세무 조사
 - 지방세 비과세·감면 유형별 목적사업 사용여부 및 매각여부
 - 신·증축, 상속 등 미신고자, 지목변경 등

3. 기대효과

- 철저한 세무조사를 통해 누락 및 탈루되는 세원을 확보하여 자주 재원 확충에 기여하고, 신뢰 세정 구현

신속하고 강력한 체납처분 추진

소 속	직 위	직 급	성 명	담당기간	전화
세무과	과 장	행정5급	박영길	'13. 8 ~ 현재	4023
	팀 장	행정6급	송세종	'13. 1 ~ 현재	4241
	담당자	세무7급	임진섭	'13. 3 ~ 현재	4242
	담당자	세무7급	박영원	'13. 3 ~ 현재	4243
	담당자	세무7급	안철주	'13. 1 ~ 현재	4249
	담당자	세무7급	김귀전	'13. 1 ~ 현재	4247
	담당자	세무8급	이동현	'13. 1 ~ 현재	4245
	담당자	세무8급	최민희	'13. 3 ~ 현재	4244

1. 사업개요

- 체납정리를 위해 신속하고 강력한 대책 모색
- 신속한 압류조치 등 체납처분을 통하여 조세채권의 우선적 효력 확보 및 자주재원의 안정적 조달
- 지방세 체납정리 실적 보고회 개최 : 매월(총무국장 주재)
- 지방세 체납자에 대한 체납고지서 및 안내문 발송

2. 2014년 추진계획

- 지방세 3회 이상 체납 시 관허사업 제한(수시)
- 지방세 체납자 공공기록 정보 등록(수시)
- 고액체납자 책임징수제 운영(11~12월)
 - 체납자별 담당자 지정 및 체납액 특별 정리단 구성
- 지방세 체납유형 및 납부능력별 체납처분
 - 각종 재산권 압류 및 해외출국금지 등 강력 대응
- 체납자에 대한 각종 채권(예금, 급여, 매출채권 등) 신속한 체납처분
- 자동차세 체납차량 번호판 영치 실시
- 체납고지서 및 체납안내문 발송
- 공매처분 및 교부청구(경매)

3. 소요예산 (157백만원)

- 관외 체납자 실태조사
 - 국내여비 : 10,000천원 (세무과 및 검단출장소 구세·시세팀)
- 체납정리 기간제 근로자 인건비 : 38,448천원
- 체납처분 등 사무관리비 : 65,415천원
- 구세체납액 징수포상금 : 40,890천원
- 세정 시책업무 추진비 : 3,000천원

4. 기대효과

- 체납자에 대한 강력한 체납징수체계 구축으로 징수율 향상 및 누락된 세수 확보

자동차세 징수율 목표달성 추진

소 속	직 위	직 급	성 명	담당기간	전화
세무과	과 장	행정5급	박영길	'13. 08 ~ 현재	4023
	팀 장	세무6급	허은철	'13. 08 ~ 현재	4231
	담당자	세무6급	설충환	'13. 02 ~ 현재	4234
	담당자	세무9급	한안나	'12. 08 ~ 현재	4235

1. 사업개요

● 2014년도 자동차세 징수율 목표 : 91% 달성

● 징수율 현황 및 목표

(단위 : 백만원, %)

2014			2013			2012		
목표부과액	목표징수액	징수율	부과액	징수액	징수율	부과액	징수액	징수율
32,120	29,229	91	31,030	27,927	90	30,998	27,588	89

2. 2014년 추진계획

● 사실상 소멸·멸실된 고질 체납차량 일제조사 : 2,126대

▣ 사실상 소멸 또는 멸실 여부를 전수 조사하여 과세 제외

▣ 운행사실 및 징수가능 여부 판단 후 과세유예분 과세처리

● 자동차세 비과세·감면 차량 조사 : 4,473건

● 말소자, 사망자의 상속인 지정 및 부과 철회

● 자동차세 연납 및 정기분 홍보 강화

3. 소요예산 (20백만원)

● 자동차세 정기분 및 독촉고지서 제작 : 20,000천원

4. 기대효과

● 자동차세 징수율 제고 및 누락세원 발굴로 인한 세수증대