

B-3. 주변 환경정비 [전신주 정비]

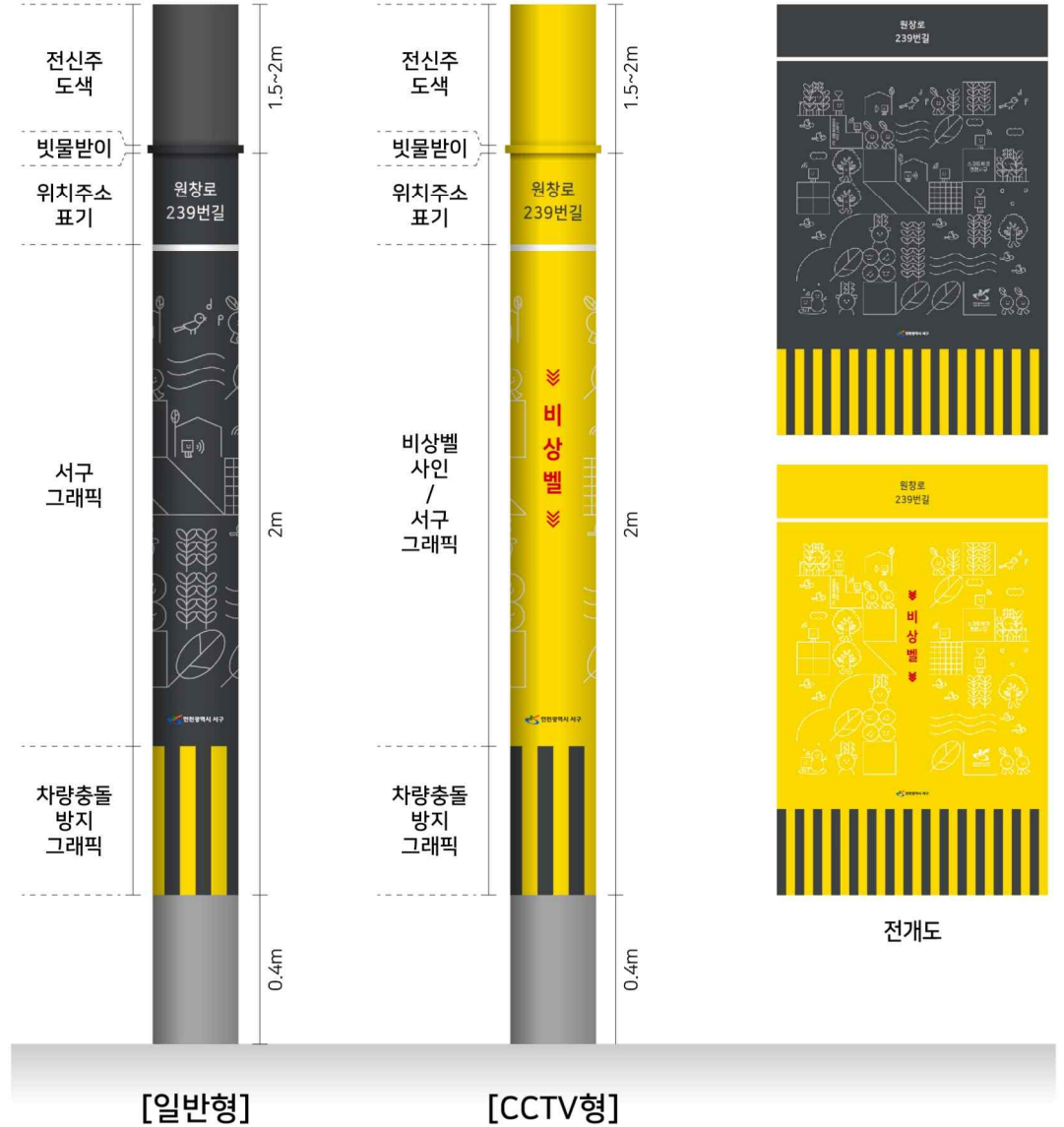
■ 현장위치



■ 현장사진

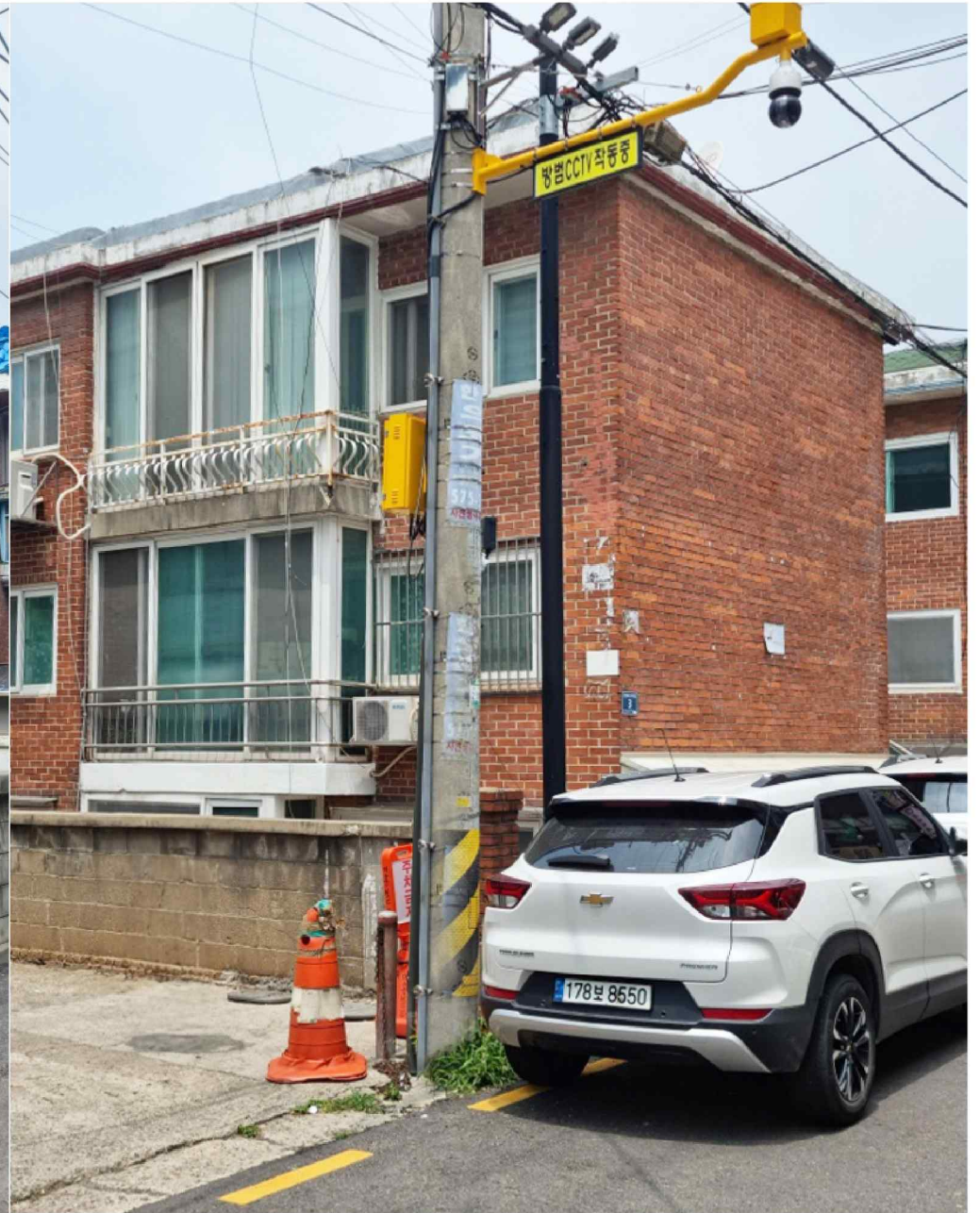


■ 디자인계획



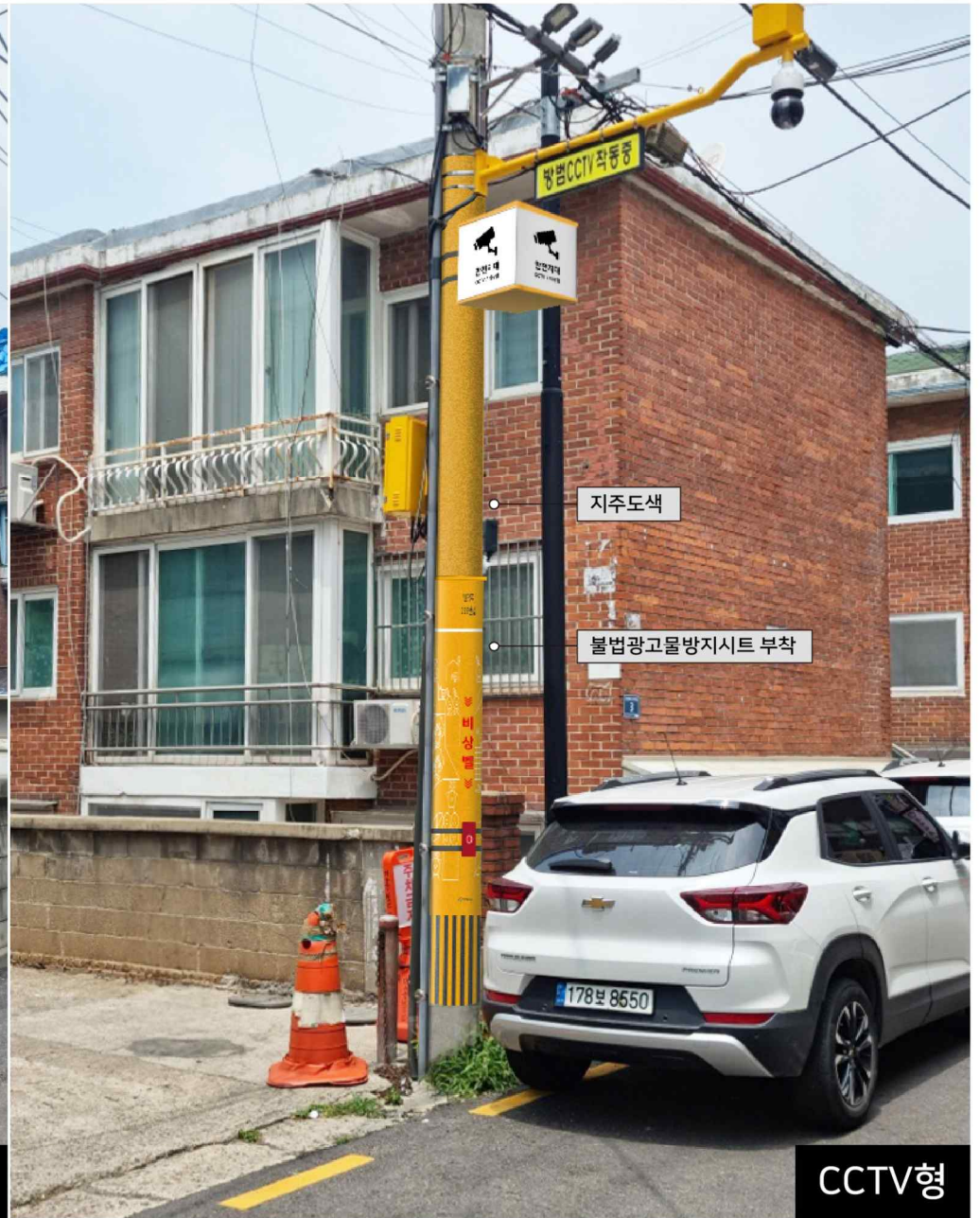
B-3. 주변 환경정비 [전신주 정비]

조성 전



B-3. 주변 환경정비 [전신주 정비]

조성 후

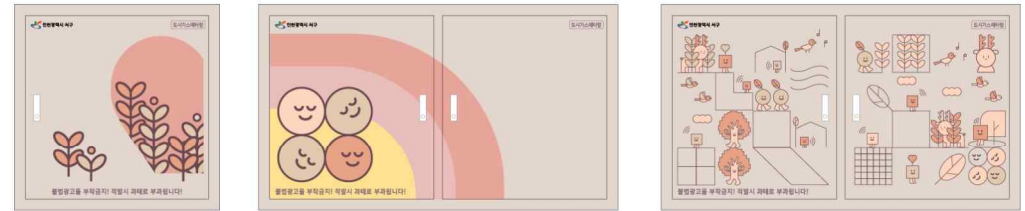


B-3. 주변 환경정비 [가스메타함 정비]

■ 현장위치



■ 디자인계획



[그래픽]



[그래픽+메시지]

■ 현장사진



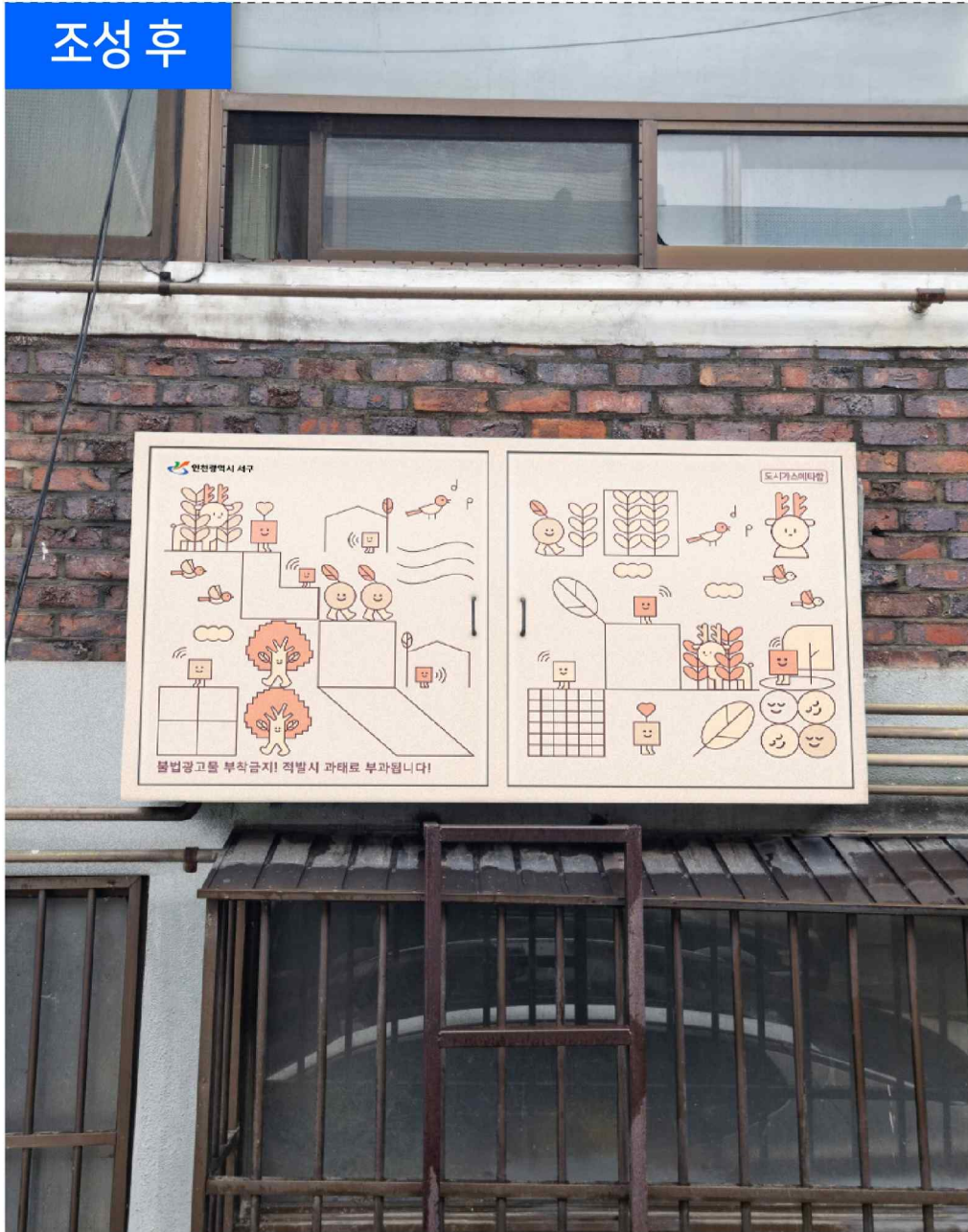
[그래픽+위치안내]

B-3. 주변 환경정비 [가스메타함 정비]



B-3. 주변 환경정비 [가스메타함 정비]

조성 후



B-3. 주변 환경정비 [CCTV강화 / 틈새가림막]

■ 현장위치



■ 현장사진



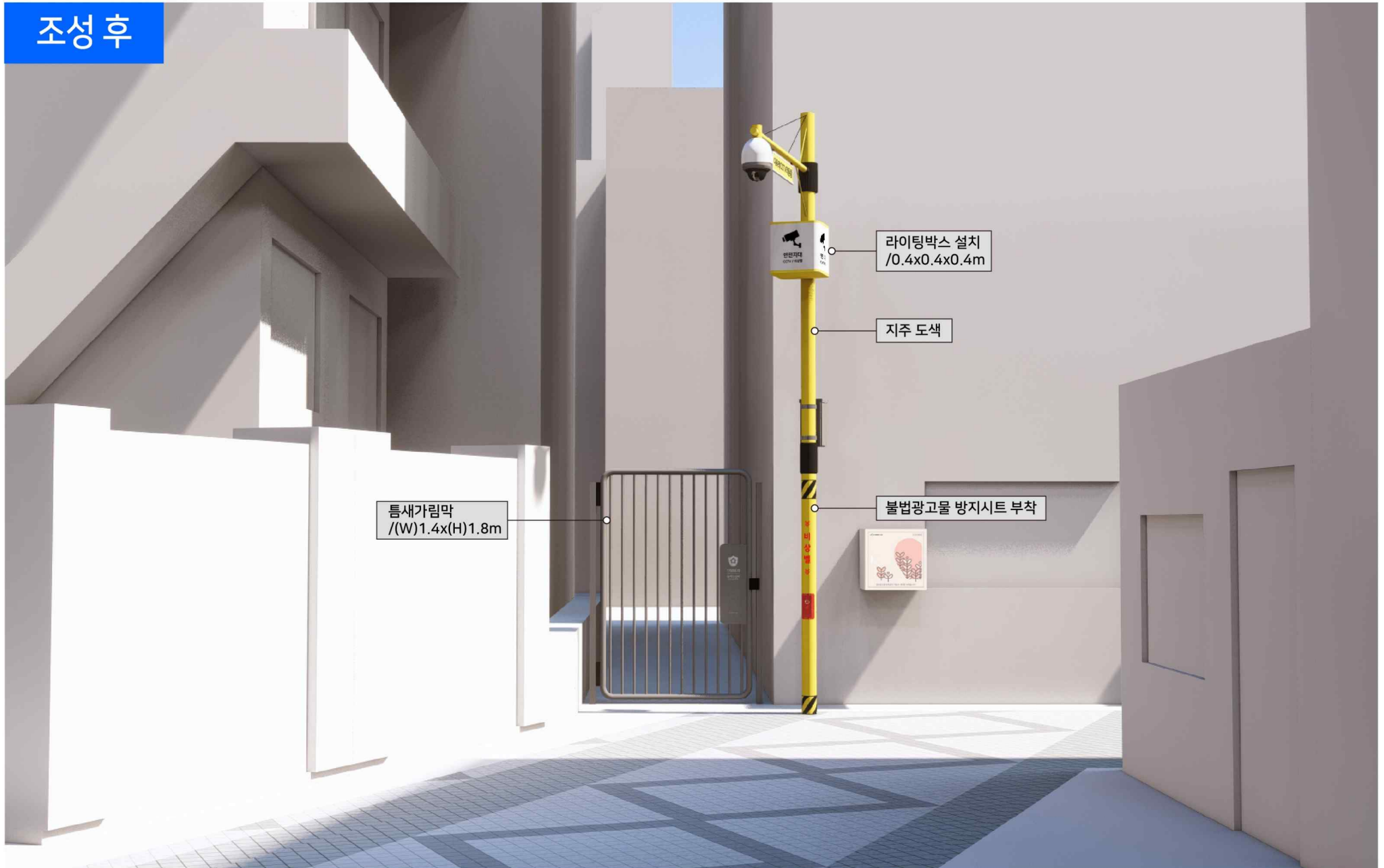
B-3. 주변 환경정비 [CCTV강화 / 틈새가림막]

조성 전

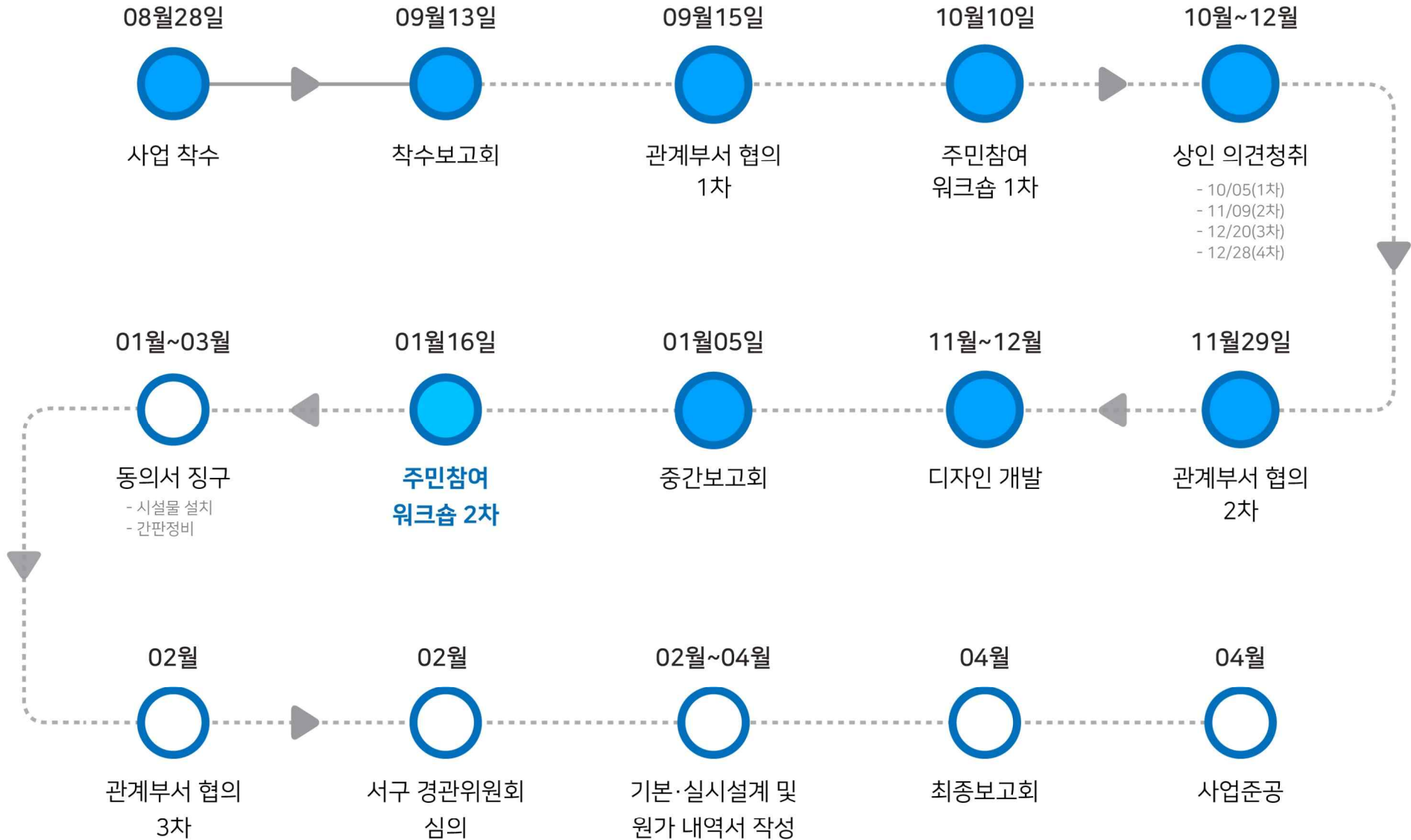


B-3. 주변 환경정비 [CCTV강화 / 틈새가림막]

조성 후



8. 향후 일정표



결정논의 사항

1. 자전거도로 유.무 (p.10~14)

2. 건물 경관개선 담장철거 여부 (p.21~24)

3. 음식물쓰레기/의류수거함 이동위치 (p.40~41)

-가정중앙시장역~루원시티 가로경관 개선사업 기본 및 실시설계 용역-

감 사 합 니 다