

[별지 제19호서식]제7조제1항 관련

위해관리계획서 비상대응분야 요약서

1. 사업장 일반정보

구 분	작성내용
사업장명	인천화학(주)
대표자	이창원
우편번호/주소	인천광역시 서구 건지로 98-21(가좌동) / 22844
사업자 등록번호	137-81-09618
담당자 및 연락처	이상호 010-7383-8301

2. 최악의 사고시나리오 보호대상 목록 및 명세

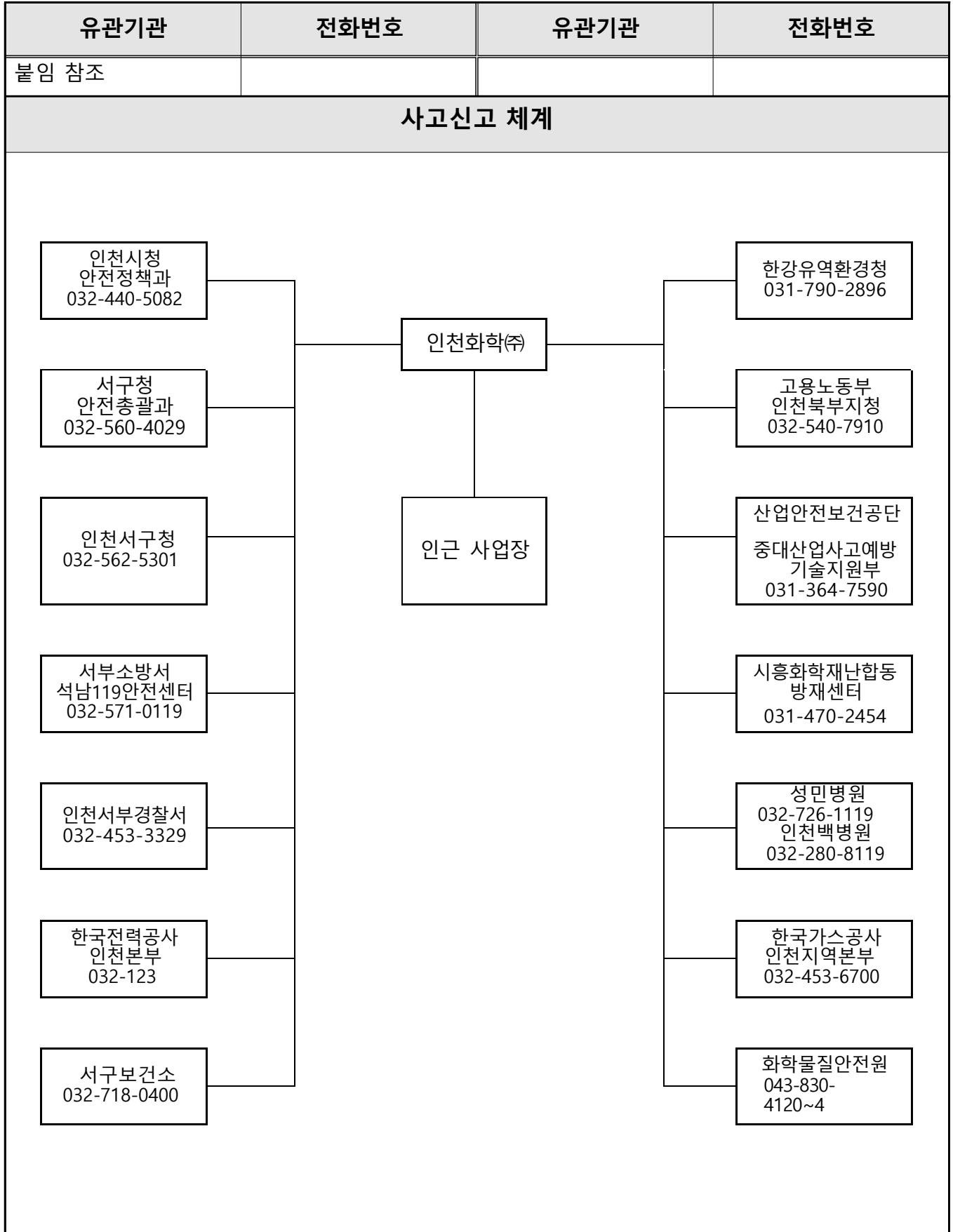


* 사업장 외부로 벗어나는 시나리오 없음

3. 사업장 주변지역 영향 평가

*사업장 외부로 벗어나는 시나리오 없음

4. 유관기관목록 및 유관기관과의 사고신고 체계



5. 응급 의료계획 및 연락처

구분	병원명	주소	거리/소요시간	전화번호
1차 의료기관	서구보건소	인천 서구 탁옥로 39	7.8km/15분(자동차)	032-560-5000
2차 의료기관	성민병원 응급실	인천 서구 신석로 70	2.97km/10분(자동차)	032-726-1119
	인천백병원 응급실	인천 동구 샛골로 214	2.86km/10분(자동차)	070-4619-7119
	나은병원 응급실	인천 서구 원적로 23	3.7km/10분(자동차)	032-584-4119

6. 사고발생 시 대피경보

6-1. 사업장 내·외 대피경보 방법

구분	대상	대피경보 방법	연락처	담당자
사업장 내 근로자	-	비상사이렌	-	이상호
인근사업장	와이디씨	유선연락	032-583-6722	이상호
	LT메탈 가좌공장	유선연락	032-574-1152	이상호
영향범위 내 주민	영향범위 내 주민 없음			

주) 인천화학은 영향범위 내 주민은 없지만, 가좌동 동대표에게 고지함

6-2. 지자체·협의체를 통한 경보전달 방법

지자체·협의체명	담당부서	대상	대피경보 방법	연락처
인천시청	안전정책과	인근 사업장 근로자 및 주민	SMS	032-440-5082
인천 서구청	안전총괄과	인근 사업장 근로자 및 주민	SMS 개별 유선연락	032-560-4029

7. 주민 대피장소

연번	대피장소	수용 인원	사업장으로부터 거리(m)	연락처
1	인천 서구 민방위 교육장	200명	4,000	032-560-2919
2	인천 동구 민방위 교육장	200명	4,700	032-770-6884



8. 주민고지의 방법

연번	사고대비물질	주민고지 대상 행정구역	주민고지 방법
1	황산	인천광역시 서구 건지로 98-21	1. 화학물질안전원 위해관리계획 주민고지 시스템 게시
2	시안화나트륨		
3	염소산소다		2. 서면통지(인근사업장, 가좌동 주민대표 등)

* 염소산소다의 경우 알선판매업 대상임

9. 화학사고 대비 긴급구조계획

연번	유관기관명	임무
1	서부소방서	사고접수, 상황전파, 현장지휘소 설치 및 초동조치, 인명구조 및 환자후송, 화재진압, 오염지역 방제활동
2	인천시청 안전정책과	재난안전대책본부 설치 운영, 주민대피명령, 인력장비 동원 및 유관기관 협력, 사고수습 및 복구지원
3	화학물질안전원	위험성평가(CARIS) 결과 제공, 사고물질 및 방제정보 등 기술지원
4	시흥 화학재난 합동방재센터	유해화학물질 누출사고 조사 지원, 사고주변지역 오염도 모니터링
5	한강유역환경청	현장수습조정관 파견, 유해화학물질 누출 물질 탐지 및 분석
6	인천 서부경찰서	출입통제선 설치 및 현장 통제, 주민대피 지원, 비상 출동 경로 확보 등 교통통제, 사고원인 수사
7	서구보건소	응급의료소 설치운영, 부상자 중증도 분류 및 응급처치 이송
8	성민병원, 인천백병원, 나은병원	의료인력 및 구급차 지원
9	인천 서구청 안전총괄과	주민대피명령, 인력장비 동원 및 유관기관 협력, 사고수습 및 복구지원