

---

- 인천광역시 서구 -

# 건축자산 대표 사례집

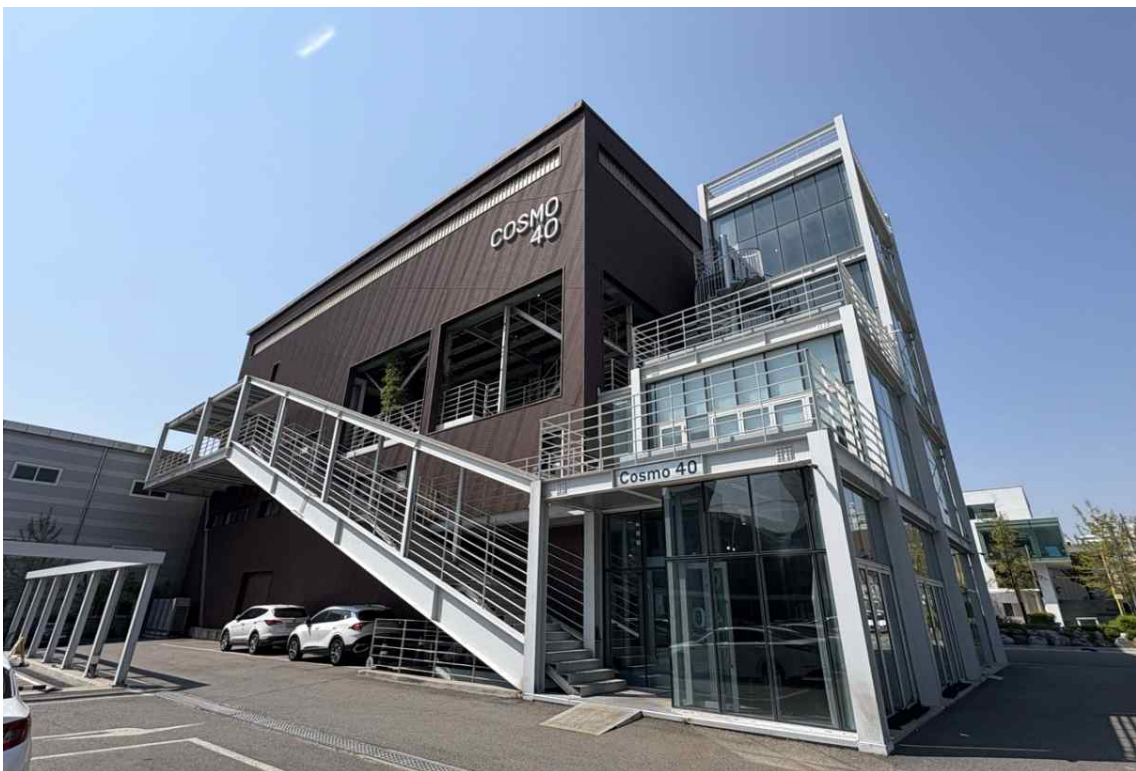
---

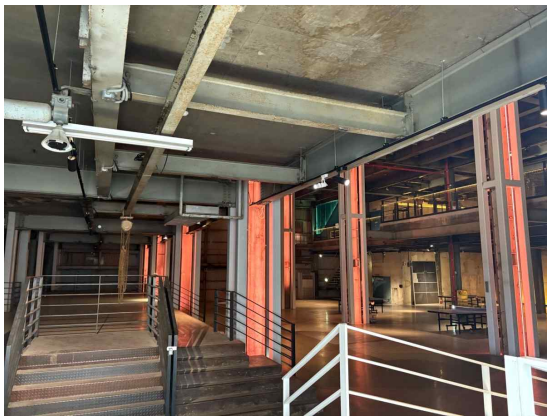


인천광역시 서구  
[건축과]

# 1 코스모40

- 위치: 가좌동 556-34번지
- 유형: 건축물
- 지역·지구: 준공업지역
- 건축면적: 1,192.22㎡, 연면적: 3,508.84㎡
- 층수: 지하1층/지상4층
- 구조: 철골조
- 용도: 공장 → 공장, 휴게음식점
- 주요가치: 기존 공장에 고리 모양의 박스를 삽입해 신관과 구관을 나란히 배치하였으며, 산업현장의 매력적인 흔적을 남겨두어 지역성과 건축적 실험이 동시에 잘 적용된 건축물로, 도시재생에서 건축의 역할이 물리적 해결을 넘어 역사성과 인식의 전환으로 기능하고 있음을 보여줌(2019년 인천광역시 건축상 대상)





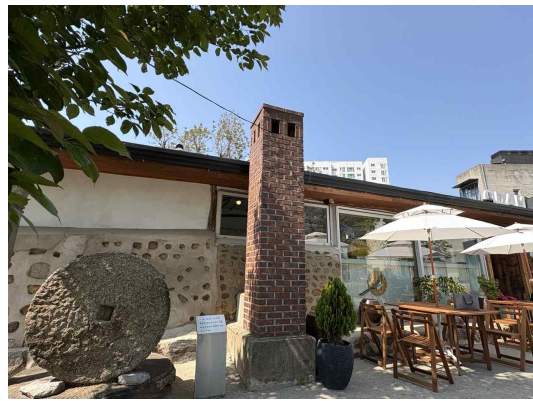
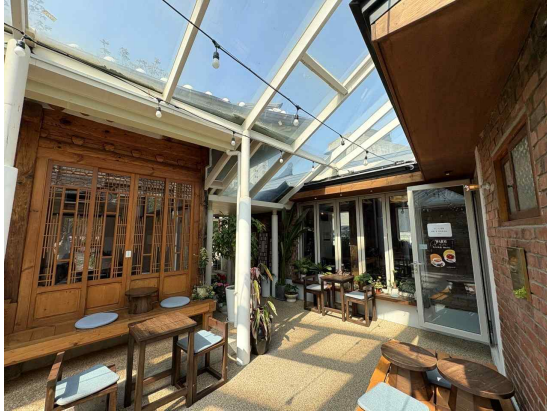
**위치도 코스모40**  
 인천광역시 서구 장고개로231번길 9(가좌동)



## 2 가좌동 심재갑氏 가옥

- 위치: 가좌동 280-3번지
- 유형: 건축물
- 지역·지구: 준공업지역
- 건축면적: 250.11㎡, 연면적: 250.11㎡
- 층수 및 구조: 지상1층, 목조, 경량철골조
- 용도: 주택 → 휴게음식점
- 주요가치: 조선시대 영의정을 지낸 청송 심씨 심한웅선생에 의해 1600년대 후반에 건축되었으며 1940년에 증축하면서 백두산 소나무를 사용하였다. 또한, 황해도 영흥도에 소재한 임경업장군의 사당을 구입하여 안채의 기와로 사용하여 역사적 가치가 있다. 현재는 한옥카페로 리모델링하여 사용 중이며 한옥의 기존 부재들은 최대한 활용하였음을 확인할 수 있다.





위치도 오담  
 인천광역시 서구 장고개로243-4(가좌동)



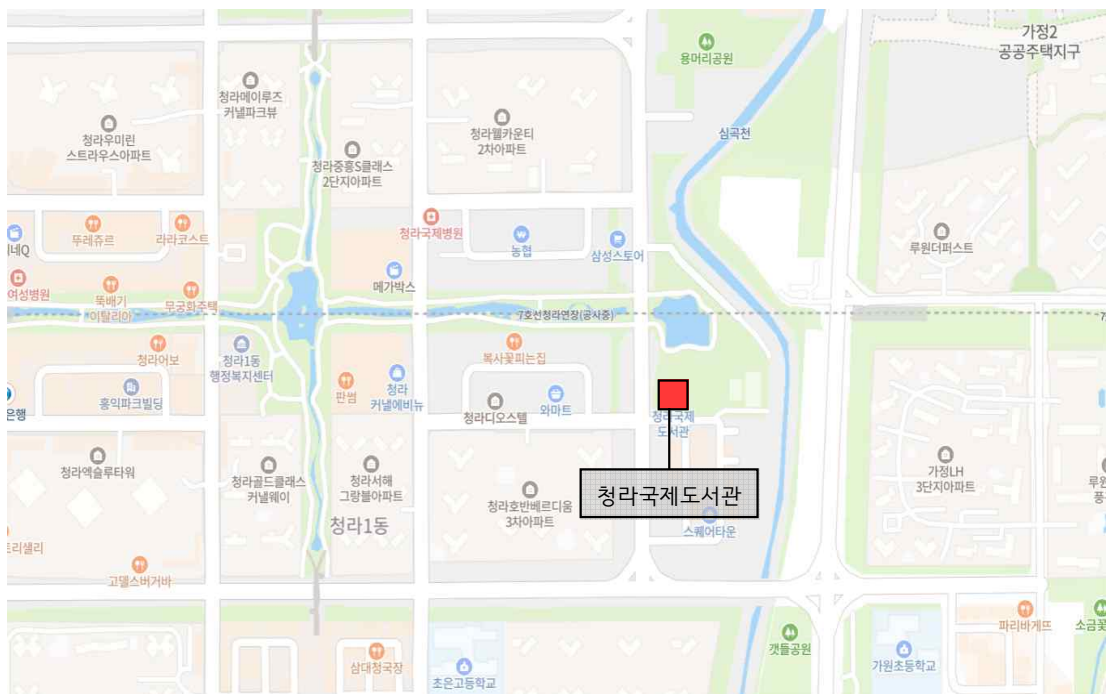
### 3 청라국제도서관

- 위치: 청라동 137-6번지
- 유형: 건축물
- 지역·지구: 자연녹지지역
- 건축면적: 1,028.87㎡, 연면적: 2,218.06㎡
- 층수: 지하1층/지상3층
- 구조: 철근콘크리트구조
- 용도: 도서관
- 주요가치: 책장을 연상하게 하는 창호 및 입면이 경관적 가치를 가지며, 지하1층~지상2층을 관통하는 계단형 열람 공간이 자연환기를 가능하게 하며, 상부 천창에 설치된 태양광패널이 도서관의 전기에너지로 활용하는 것은 물론 패널 모듈에 의해 자연스럽게 생긴 음영은 도서관의 상징적 공간이 됨.(2015년 인천광역시 건축상 대상, 2017년 대한민국 녹색건축대전 최우수상)
- 홈페이지: <http://www.michuhollib.go.kr>





위치도 청라국제도서관  
인천광역시 서구 담지로 24(청라동)



## 4 청라 Canal Cube

- 위치: 청라동 167-9번지
- 유형: 건축물
- 지역·지구: 일반상업지역
- 건축면적: 755.58㎡, 연면적: 8,129.92㎡
- 층수: 지하3층/지상8층
- 구조: 철근콘크리트구조
- 용도: 제1,2종근린생활시설, 업무시설
- 주요가치: 청라의 상징인 물길을 따라 다양한 큐브 형태로 구성되어 도시와 사람, 풍경이 자연스럽게 어우러지는 공간으로, 건물을 이용하는 이들은 물길을 향유하고 오가는 시민들은 건축 속 다양한 일상을 감상할 수 있음.(2013 대한민국 신진건축사대상 최우수상)



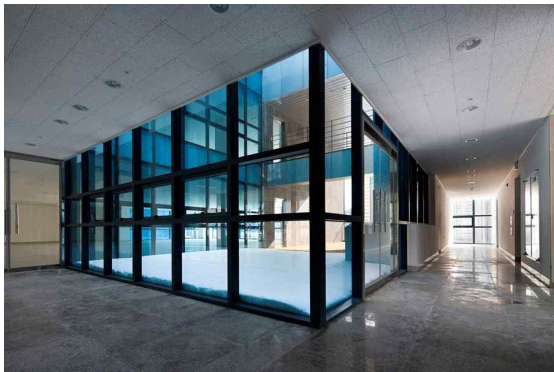
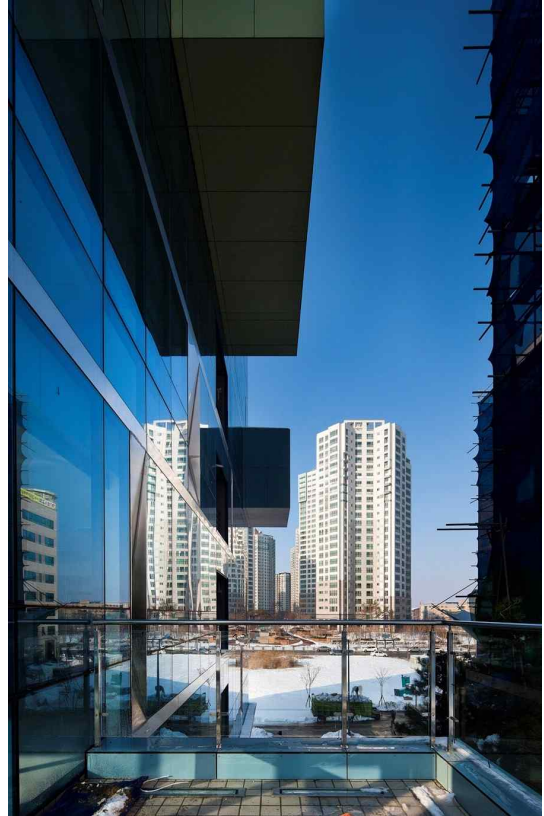


사진 출처 : 대한건축사협회

**위치도**    **청라 Canal Cube**  
 인천광역시 서구 청라에메랄드로102번길 8-18(청라동)



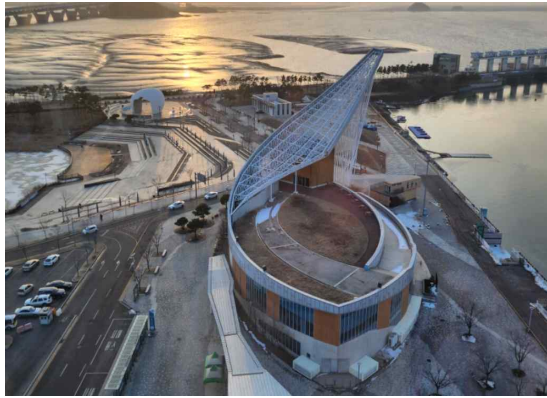
## 5 경인아라뱃길 통합센터 & 인천여객터미널

- 위치: 오류동 1563번지
- 유형: 건축물
- 지역·지구: 계획관리지역, 자연녹지지역
- 시설개요

시설명	경인아라뱃길 통합운영청사	경인아라뱃길 여객터미널	비고
연 면 적	8,132.82㎡	3,561.5㎡	
층 수	지하1, 지상6	지하1, 지상2	
구 조	일반철골구조	철근콘크리트구조	
용 도	운수시설	운수시설, 근린생활시설	
준공일자	2012. 4. 30.	2012. 4. 30.	

- 주요가치: 해상왕 장보고의 진취적인 기상을 역동적인 형태로 이미지화하여, 웨이브형의 건축 선형은 ‘선단’을 형상화하고 우뚝 솟은 아라타워는 세계로 향하는 ‘장보고 선단의 기상’을 상징한다. (2013년 인천광역시 건축상 우수상 수상)





위치도 **경인아리벳길 통합센터 & 인천여객터미널**  
인천광역시 서구 오류동 1563번지



## 6 드림파크 스포츠센터

- 위치: 자원순환로 12
- 유형: 건축물
- 시설개요

시설명	드림파크 스포츠센터	비고
연 면 적	9,546.32㎡	
층 수	지하1, 지상3	
구 조	철골철근콘크리트구조	
용 도	운동시설 및 제1종근린생활시설	
준공일자	2014. 7. 16.	

- 주요가치: 지하1층~지상3층의 규모로 수영장을 포함하여 관람석, 샤워장, 문화강좌실 등을 보유하고 있는 드림파크 스포츠센터는 서구 구민이 애용하는 건축물로서, 인천광역시 북부 지역에서는 유일하게 50m 규격의 국제규격 수영장을 보유하고 있다. 또한 2014년 인천광역시 건축 장려상을 수상한 이력이 있으며, 주변에 자연 친화적인 드림파크 야생화 단지 시설과도 밀접하게 위치하여 있다.





위치도 **드림파크 스포츠센터**  
인천광역시 서구 자원순환로 12



## 7 자미궁

- 위치: 원당동 817-1
- 유형: 건축물
- 지역·지구: 제2종일반주거지역
- 건축면적: 369.32㎡, 연면적: 823.2㎡
- 층수: 지하1층/지상2층
- 구조: 일반목구조
- 용도: 일반음식점, 다가구주택
- 준공: 2011. 4. 18.
- 주요가치: 하늘나라 임금이 거쳐하는 궁궐이라는 의미를 가진 “자미궁(紫微宮)”은 현대에 지어졌으나 우리나라 목조 한옥의 상징을 잘 나타낸 한옥으로 인지성을 가진다.





위치도 자미궁  
인천광역시 서구 원당대로819번길 38(원당동)



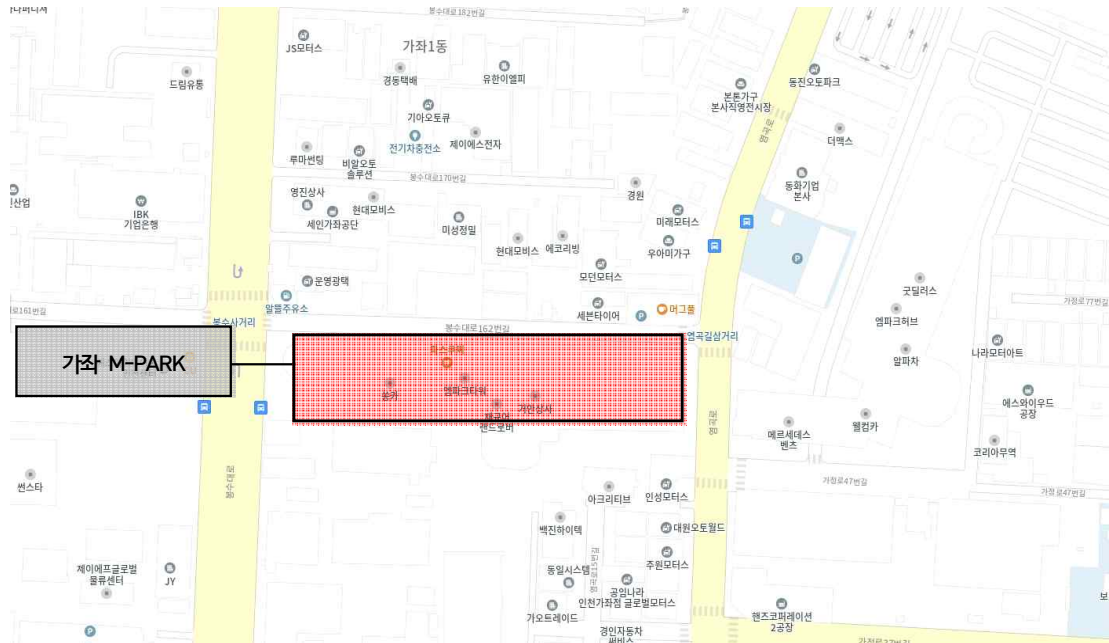
## 8 가좌 M-PARK

- 위치: 서구 봉수대로 158(가좌동 178-105번지)
- 유형: 건축물
- 지역·지구: 일반공업지역
- 건축면적: 13,290.25㎡, 연면적:99,980.63㎡
- 용도: 자동차관련시설, 제1종 및 2종근린생활시설
- 준공일: 2011. 5. 6.
- 주요가치: 인천 서구 가좌동에 위치한 자동차 매매단지 가좌 M-PARK는 2012년 인천광역시 건축 우수상을 받은 건축물로서 건축 자산 가치를 지닌다.





위치도 가좌 M-PARK  
 인천역시 서구 봉수대로 158(가좌동 178-105번지)



## 9 정서진 중앙시장

- 위치: 가정동 509-17번지 일원
- 유형: 공간환경(전통시장)
- 지역·지구: 제1·2종일반주거지역
- 주요가치: 자연스럽게 생긴 시장이 발달된 것으로 인지성, 역사적 가치를 가지며 서구의 중심 시장으로 지속적인 발전을 거듭하였다. 또한, 주택가에 자리하고 있어 지역주민 경제의 든든한 버팀목이 되고 있다.
- 점포수: 130개소
- 홈페이지: <http://www.정서진중앙시장.org>





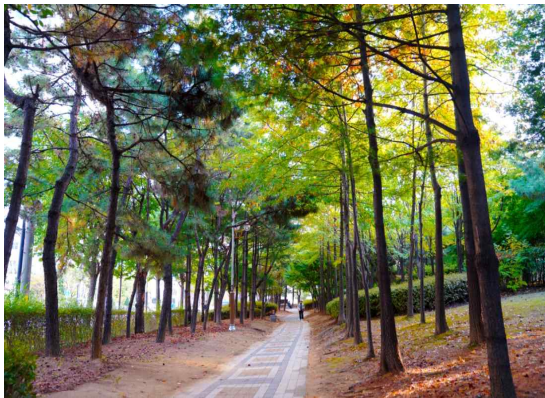
위치도 정서진 중앙시장  
인천광역시 서구 가정로380번길(가정동)



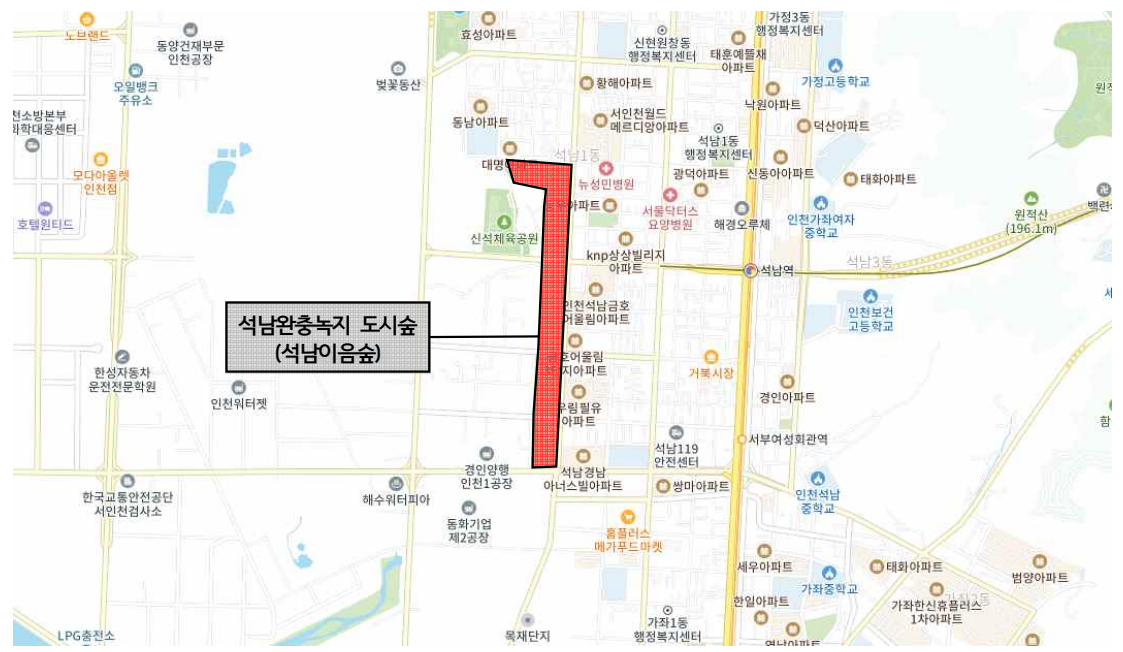
## 10 석남완충녹지 도시숲(석남이음숲)

- 위치: 석남동 222-4번지 일원
- 유형: 공간환경
- 규모: 총면적 219,885㎡, 총연장 3km
- 시설: 녹지, 조경시설, 수경시설, 운동시설 등
- 주요가치: 석남이음숲(석남완충녹지)은 과거 주거지역과 공장이 난립해 공해·소음·악취로 환경이 열악한 석남동 일대에 열섬현상, 미세먼지 등 기후위기 대응을 위해 조성한 도시숲으로 ‘서구의 허파’로 자리를 잡았다. 2017년 녹색도시 우수사례 장려상을 수상하여 경관적, 예술적 가치를 가진다.



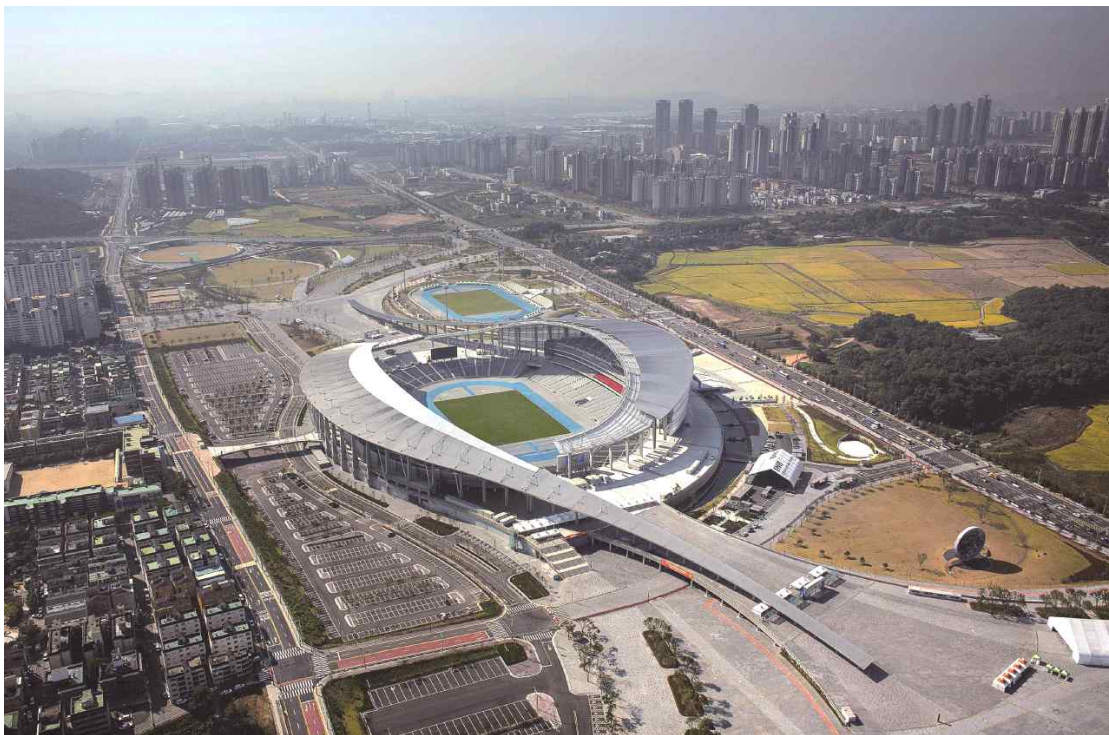


**위치도**    **석남완충녹지 도시숲(석남이음숲)**  
 인천광역시 서구 석남동 222-4번지 일원



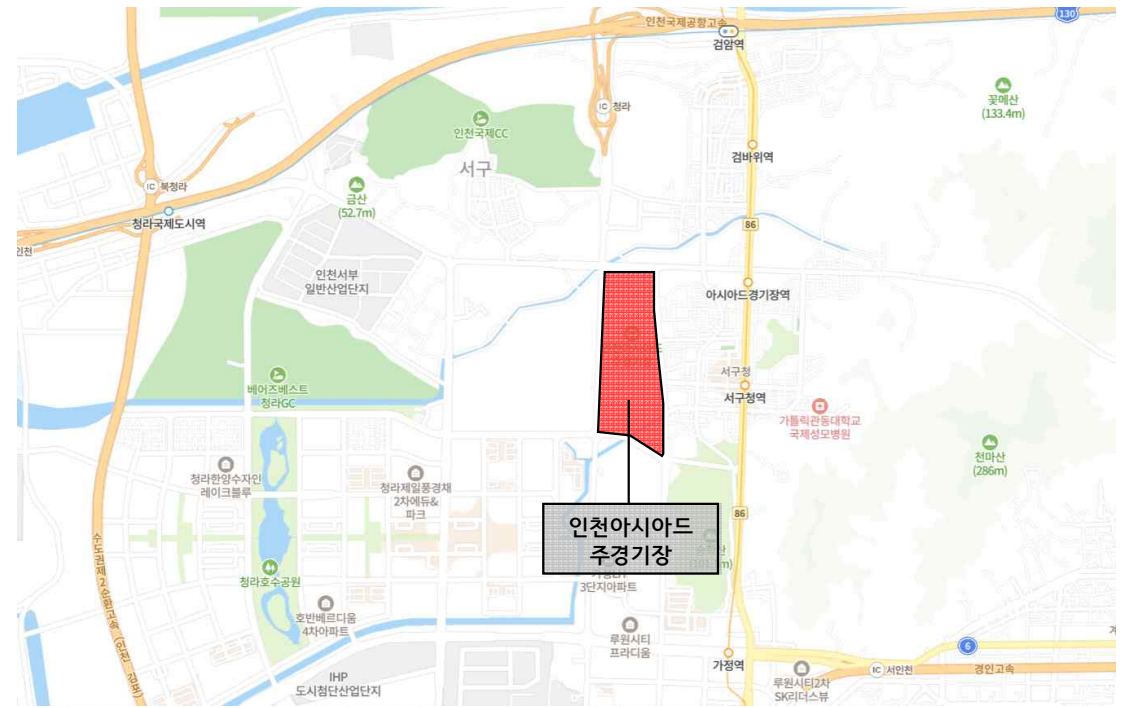
## 11 인천아시어드 주경기장

- 위치: 연희동 826번지
- 유형: 기반시설(체육시설)
- 지역·지구: 자연녹지지역
- 건축면적: 78,235.77㎡, 연면적: 110,153.08㎡
- 층수: 지하1층/지상5층(관람석: 59,465석)
- 구조: 철근콘크리트구조
- 용도: 문화및집회시설(공연장, 관람장 등)
- 주요가치: 2014년 제17회 아시안게임 주경기장으로 사용되었던 다목적 경기장으로 「빛」과 「바람」 그리고 「춤」을 모티브로하여 우수한 디자인과 품질을 확보한 점이 높이 평가되어 '제9회 대한민국 공공건축상' 우수상(국토교통부장관상)을 수상하였으며 체육시설의 공공성과 여가활동의 공간으로 시민편익을 증대시켰다.





위치도 인천아시아드 주경기장  
인천광역시 서구 봉수대로806(연희동)



## 12 인천서곶초등학교

- 위치: 서구 대평로56번길 9(연희동 745-1번지 외 1필지)
- 유형: 건축물
- 지역·지구: 제2종일반주거지역
- 건축면적: 3,540.28㎡, 연면적:9,746.18㎡
- 용도: 교육연구시설
- 최초준공: 1999. 10. 9.
- 주요가치: 인천서곶초등학교는 1930년 개교하여 역사와 전통을 자랑하는 학교이며, 인성교육과 학습활동이 조화를 이루어 학생들이 건강한 학교생활을 할 수 있도록 노력하는 교육기관으로서 건축 자산 가치를 지닌다.





위치도 인천서곶초등학교  
인천광역시 대평로56번길 9



## 13 인천 백석대교

○ 위치: 백석동 51-123(도)~검암동 422-5(도)

○ 유형: 기반시설(교량)

○ 개요: 교량 749m, 폭원 32.1m(6차로)

4경간 연속 PSC박스 사장교(주경간장 205m)

○ 부대시설: (상부)전망대 3곳, (하부)조경공원 2곳

○ 주요가치: 국내 최초의 경사2주탑 사장교 240m포함, 749m에 이르는 장대교로 경인아라뱃길을 횡단하는 12개 교량 중 핵심교량이다. 사장교 주탑은 국내 최초 양방향 7°경사 V형 콘크리트 2주탑을 적용, 상단 가로보가 배제되어 있어 개방감을 극대화하였으며, 국토개발과 도시 경쟁력을 강화시키고자 개최된 ‘제4회 2012 대한민국 국토도시디자인대전’ 우수상(특별부문: 밤에 아름다운 다리)을 수상하였다. 아울러, 수변환경과 서해 낙조를 조망할 수 있는 전망대 3곳도 설치되어 있다.





**위치도 인천 백석대교**  
 인천광역시 서구 백석동 51-123번지~검암동 422-5번지

