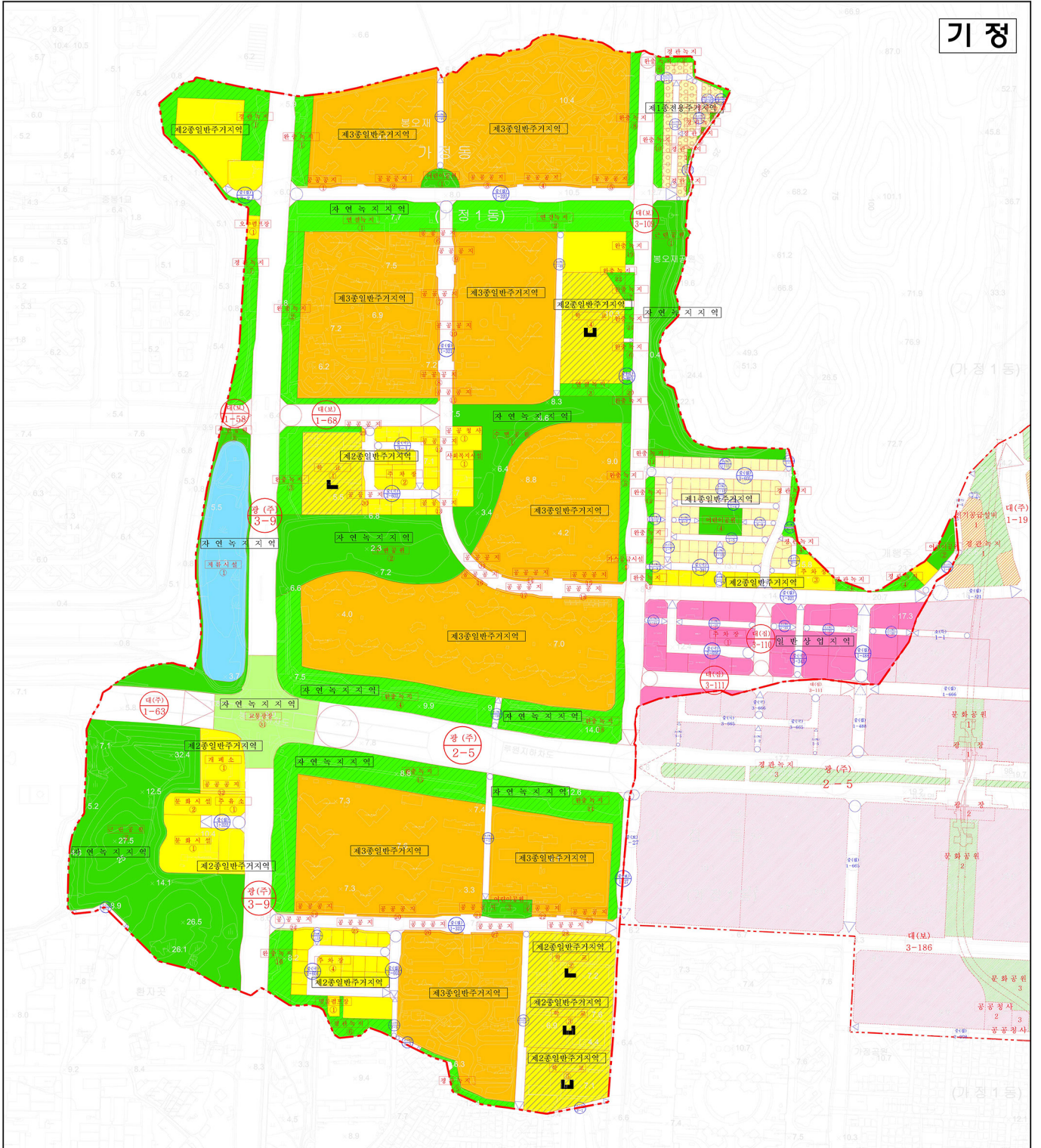


기정



* 본 도면은 변경으로 명시된 부분에 한하여 유효함.

구분	작성자	입안 및 결정권자	
		1차 확인자	2차 확인자
소속	㈜다우이엔씨	인천광역시 도시계획과	인천광역시 도시계획과
직위	이사	주무관	지구단위계획담당
직명	-	지방시설서기보	지방시설사무관
성명	진희구	박준현	김도연
확인인			

고시일자 2021년 06월 21일
고시번호 인천광역시고시 제2021-189호

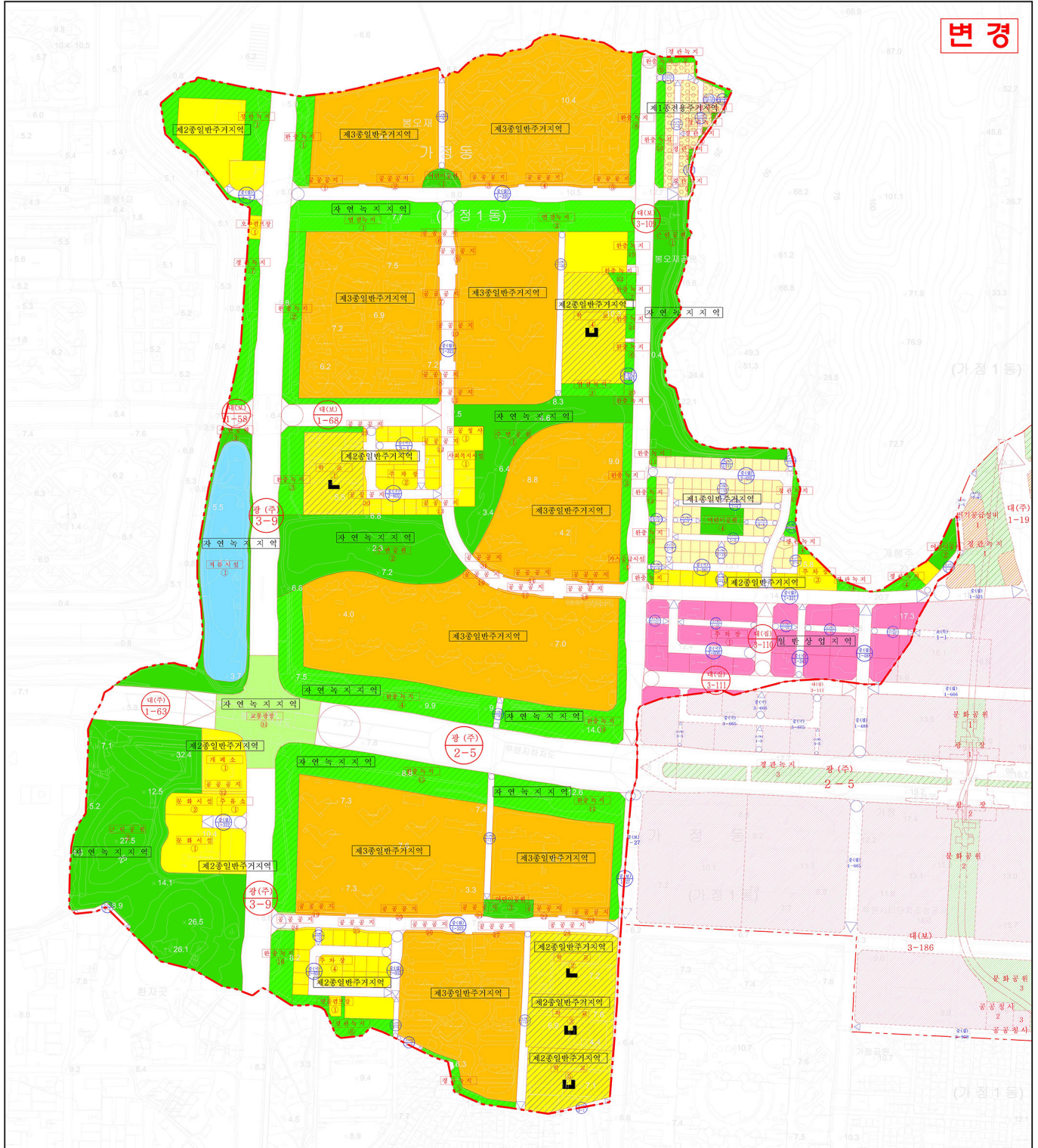
	지구단위계획구역		수변공원
	제1종전용주거지역		어린이공원
	제1종일반주거지역		경관녹지
	제2종일반주거지역		완충녹지
	제3종일반주거지역		연결녹지
	일반상업지역		지류시설
	자연녹지지역		하교
	근린공원		기타도시계획시설

도시관리계획(인천 가정 지구단위계획)결정(변경)도

토지이용 및 시설에 관한 결정(기정)도

SCALE = 1 : 3,000

변경



* 본 도면은 변경으로 명시된 부분에 한하여 유효함.

구분	작성자	입안 및 결정권자	
		1차 확인자	2차 확인자
소속	㈜다우이엔씨	인천광역시 도시계획과	인천광역시 도시계획과
직위	이사	주무관	지구단위계획담당
직명	-	지방시설서기보	지방시설사무관
성명	진희구	박준현	김도연
확인인			

고시일자 2021년 06월 28일
고시번호 인천광역시고시 제2021-189호

- 지구단위계획구역
- 제1종일반주거지역
- 제2종일반주거지역
- 제3종일반주거지역
- 일반상업지역
- 자연녹지지역
- 근린공원
- 수변공원
- 어린이공원
- 경관녹지
- 완충녹지
- 연결녹지
- 지류시설
- 하교
- 기타도시계획시설

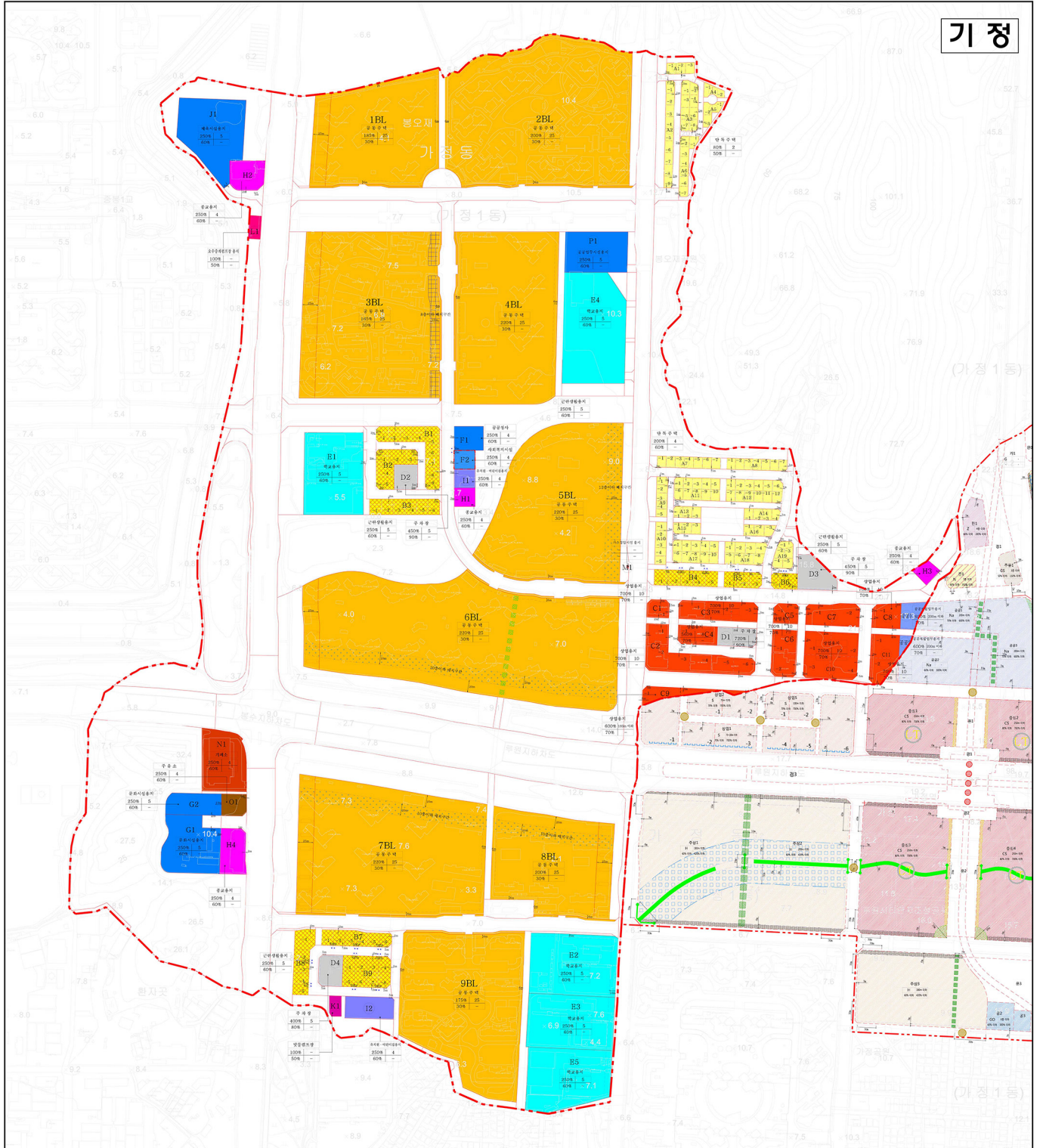
**도시관리계획(인천 가정
지구단위계획)결정(변경)도**
토지이용 및 시설에 관한 결정(변경)도

SCALE = 1 : 3,000

100 0 100 200 300 400m

1_(1) 토지이용 및 시설에 관한 결정(변경)도.jpg

기정



* 본 도면은 변경으로 명시된 부분에 한하여 유효함.

구 분	작 성 자	입안 및 결정권자	
		1차 확인자	2차 확인자
소 속	㈜다우이엔씨	인천광역시 도시계획과	인천광역시 도시계획과
직 위	이 사	주 무 관	지구단위계획담당
직 명	-	지방시설서기보	지방시설사무관
성 명	진 희 구	박 준 헌	김 도 연
확 인 인			

고 시 일 자 2021년 06월 28일
 고 시 번 호 인천광역시고시 제2021-189호

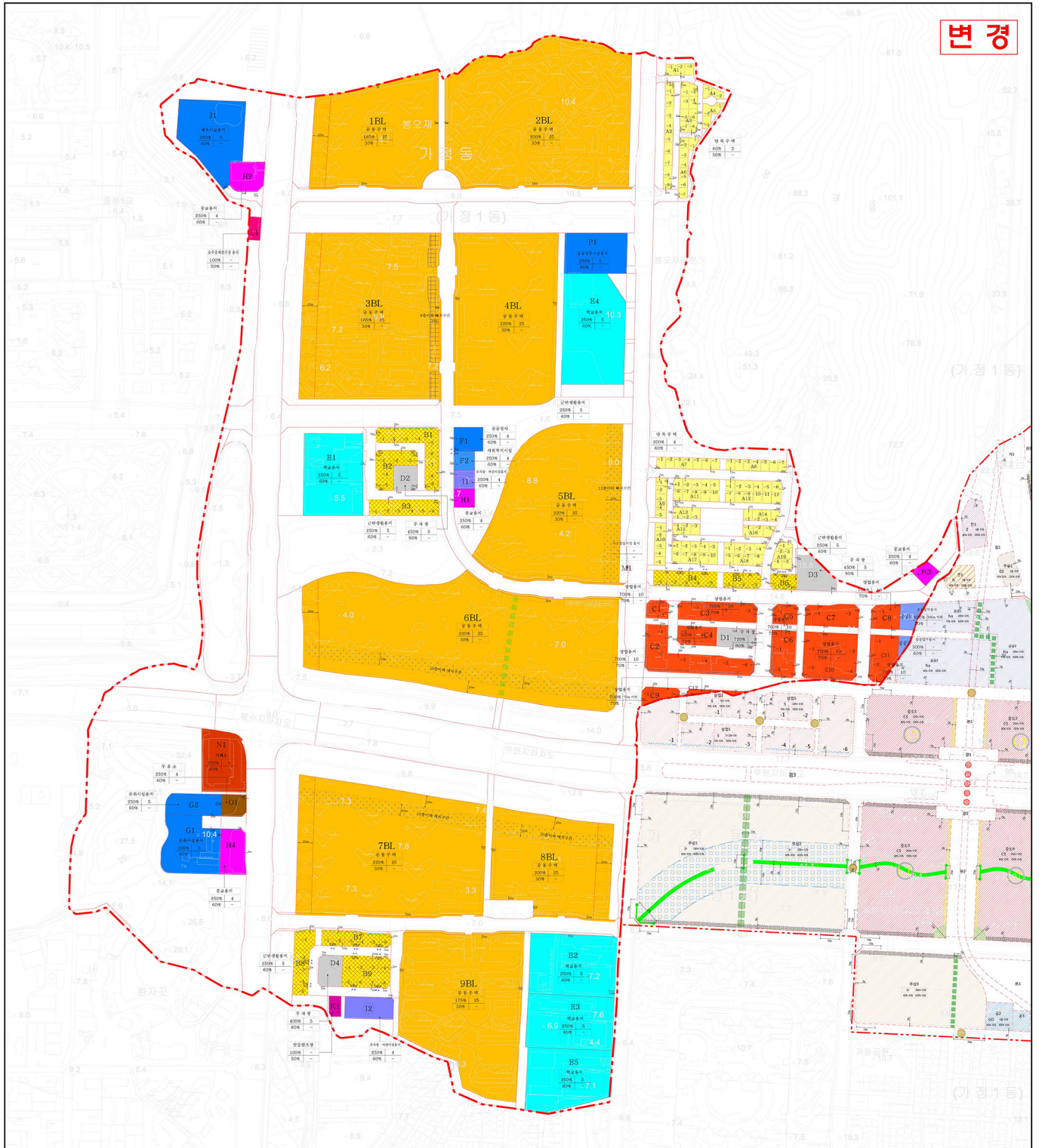
지구단위계획구역	직각배치구간
획지경계선	연도형주택배치구간
획지분할가능선	건축한계선
차량출입분리구간	차량진출입권장구간
공개공지	용도
공공보행통로	유형
건축지정선	용의율
중층배치구간	건축높이

도시관리계획(인천 가정 지구단위계획)결정(변경)도

획지 및 건축물에 관한 결정(기정)도

SCALE = 1 : 3,000

100 0 100 200 300 400m



* 본 도면은 변경으로 명시된 부분에 한하여 유효함.

구 분	작 성 자	입안 및 결정권자	
		1차 확인자	2차 확인자
소 속	㈜다우이엔씨	인천광역시 도시계획과	인천광역시 도시계획과
직 위	이 사	주 무 관	지구단위계획담당
직 명	-	지방시설서기보	지방시설사무관
성 명	진 희 구	박 준 헌	김 도 연
확 인 인			

고 시 일 자 2021년 06월 28일
 고 시 번 호 인천광역시고시 제2021-189호

지구단위계획구역	직각배치구간
획지경계선	연도형주택배치구간
획지분할가능선	건축한계선
차량출입불허구간	차량진출입권장구간
공개공지	용도
공공보행통로	유형
건축지정선	용적률
중층배치구간	층고높이
	건축높이

도시관리계획(인천 가정 지구단위계획)결정(변경)도

획지 및 건축물에 관한 결정(변경)도

SCALE = 1 : 3,000

100 0 100 200 300 400m

N

1_(2) 획지 및 건축물에 관한 결정(변경)도.jpg