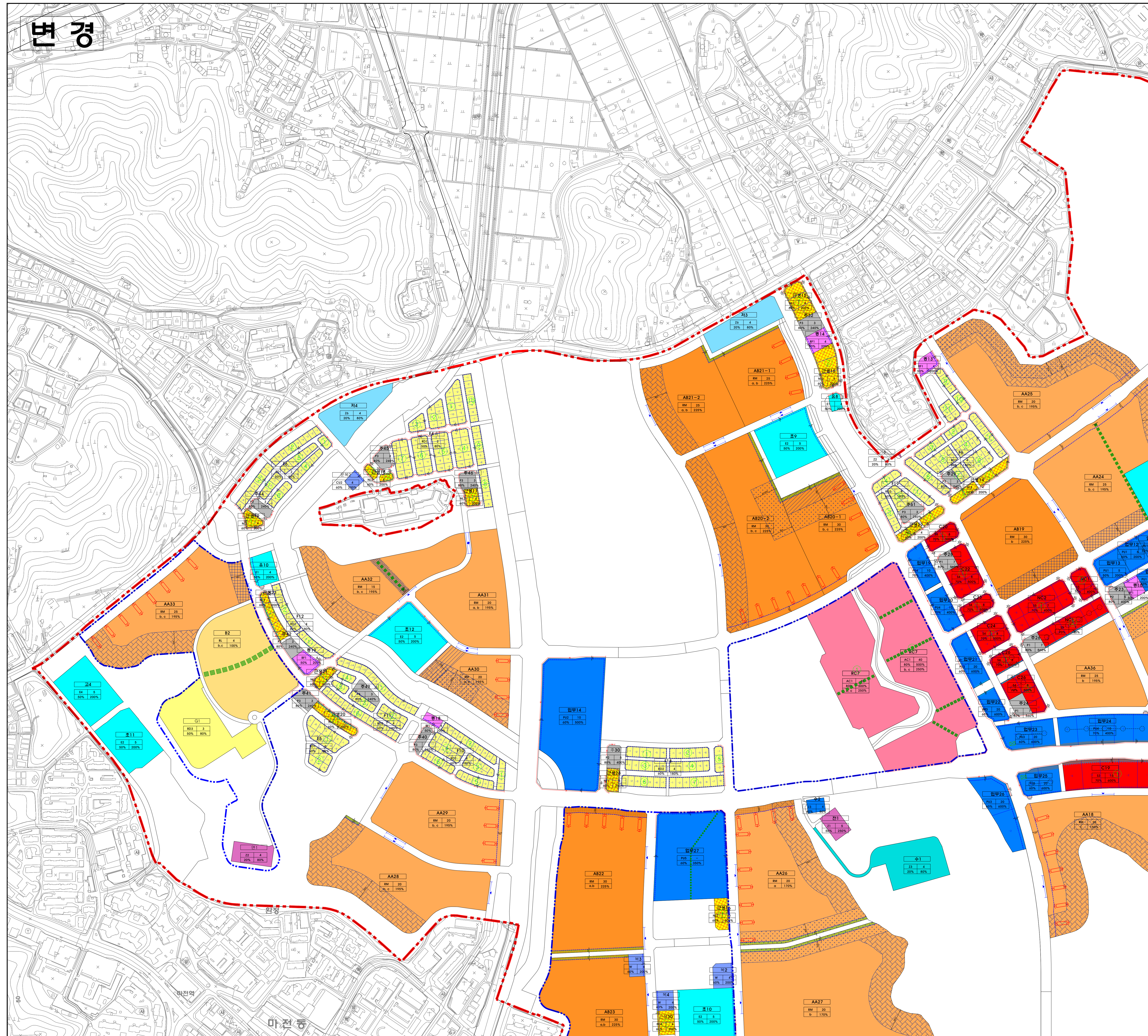


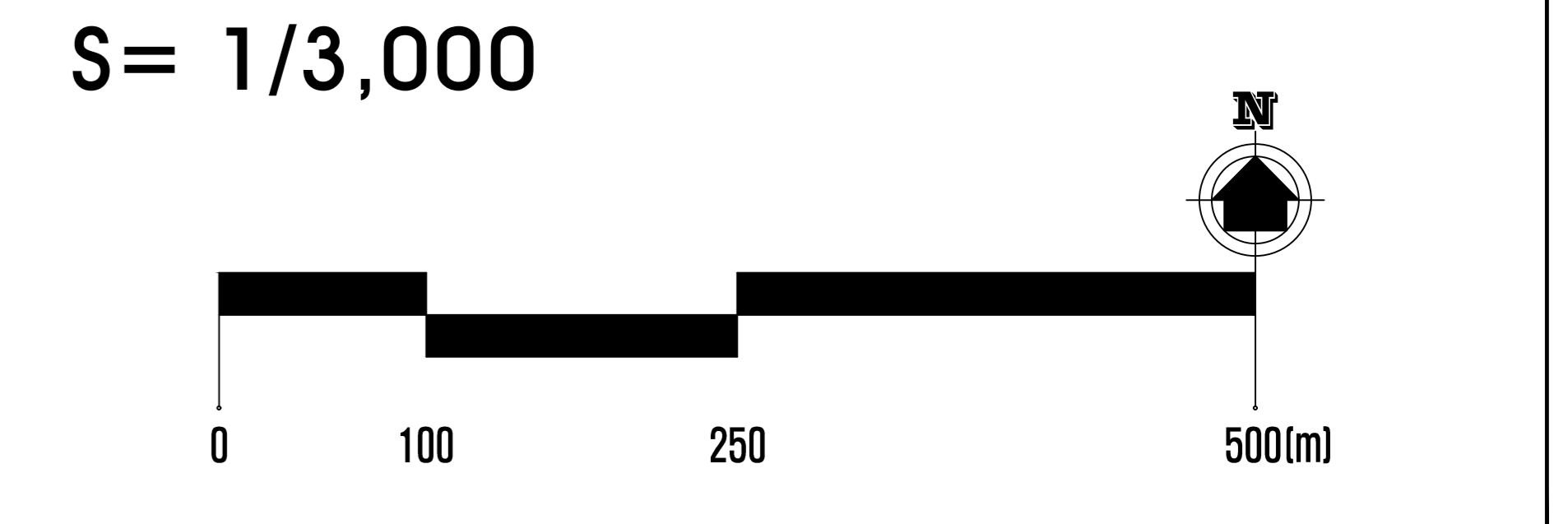
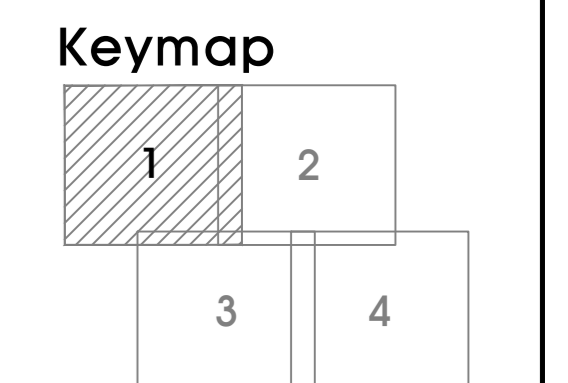
변경

# 건축물 및 기타사항에 관한 지구단위계획 결정도

인천검단지구  
택지개발사업 지구단위계획



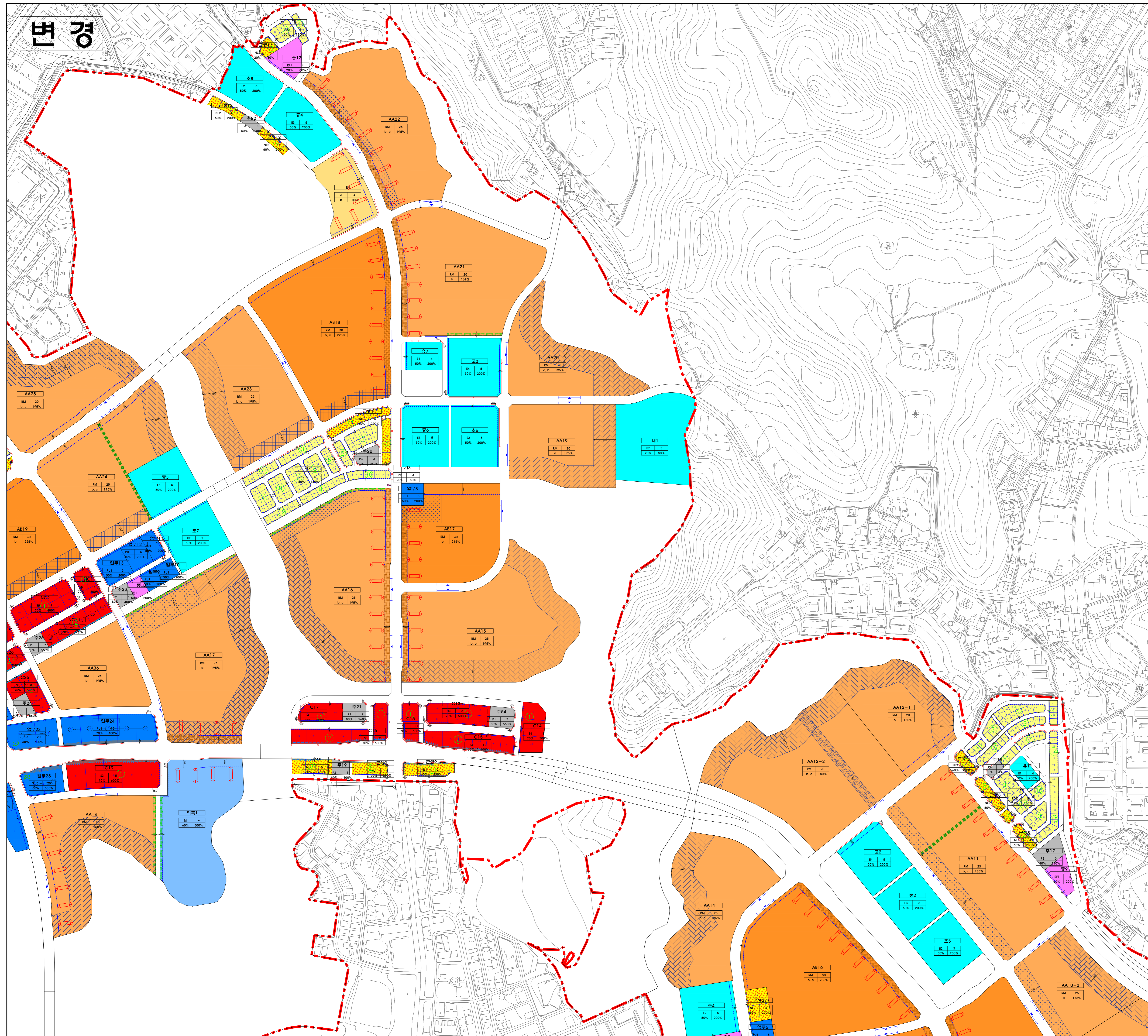
- 지구단위계획구역
  - 건축한계선
  - 3층 이상 건축한계선
  - 2층이하 벽면지정선
  - 3층이하 벽면지정선
  - 건축지정선
  - 전면공지
  - 공동건축가능선
  - 직각배치구간
  - 탑상형 배치구간
  - 부대복리시설배치구간
  - 저층(10층이하)배치구간
  - 중층(11~15층)배치구간
  - 차량출입불허구간
  - 차량출입권장구간
  - 공공보행통로
  - 공개공지(권장)
  - 공공조경(의무)
  - 공공조경(권장)
  - 통경구간
  - 대지분할가능선
  - 특별계획구역
- |      |         |  |
|------|---------|--|
| 용도   | 최고층수    | 공동주택용지 용도, 최고층수, 주택규모, 용적률                   |
| 주택유형 | 기준용적률   | * 주택유형 = a:80㎡ 이하, b:60㎡ 초과~85㎡ 이하, c:85㎡ 초과 |
| 용도   | 최고층수    | 주상복합용지 용도, 최고층수, 건물용, 주택규모, 용적률              |
| 건폐율  | 전체용적률   | * 주택유형 = a:80㎡ 이하, b:60㎡ 초과~85㎡ 이하, c:85㎡ 초과 |
| 주택유형 | 공용주택용적률 |  |
| 용도   | 최고층수    | 기타시설용지 용도, 최고층수, 건물용, 용적률                    |
| 건폐율  | 용적률     |  |



변경

# 건축물 및 기타사항에 관한 지구단위계획 결정도

인천검단지구  
택지개발사업 지구단위계획



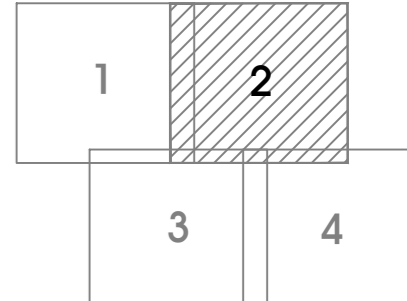
- 지구단위계획구역
- 건축한계선
- 3층 이상 건축한계선
- 2층이하 벽면지정선
- 3층이하 벽면지정선
- 건축지정선
- 전면공지
- 공동건축가능선
- 직각배치구간
- 탑상형 배치구간
- 부대복리시설배치구간
- 저층(10층이하)배치구간
- 중층(11~15층)배치구간
- 차량출입불허구간
- 차량출입권장구간
- 공공보행통로
- 공개공지(권장)
- 공공조경(의무)
- 공공조경(권장)
- 통경구간
- 대지분할가능선
- 특별계획구역

용도 최고층수 공동주택용지 용도, 최고층수, 주택규모, 용적률  
주택유형 기준용적률  
\* 주택유형 = a:80㎡이하, b:80㎡초과~85㎡이하, c:85㎡초과

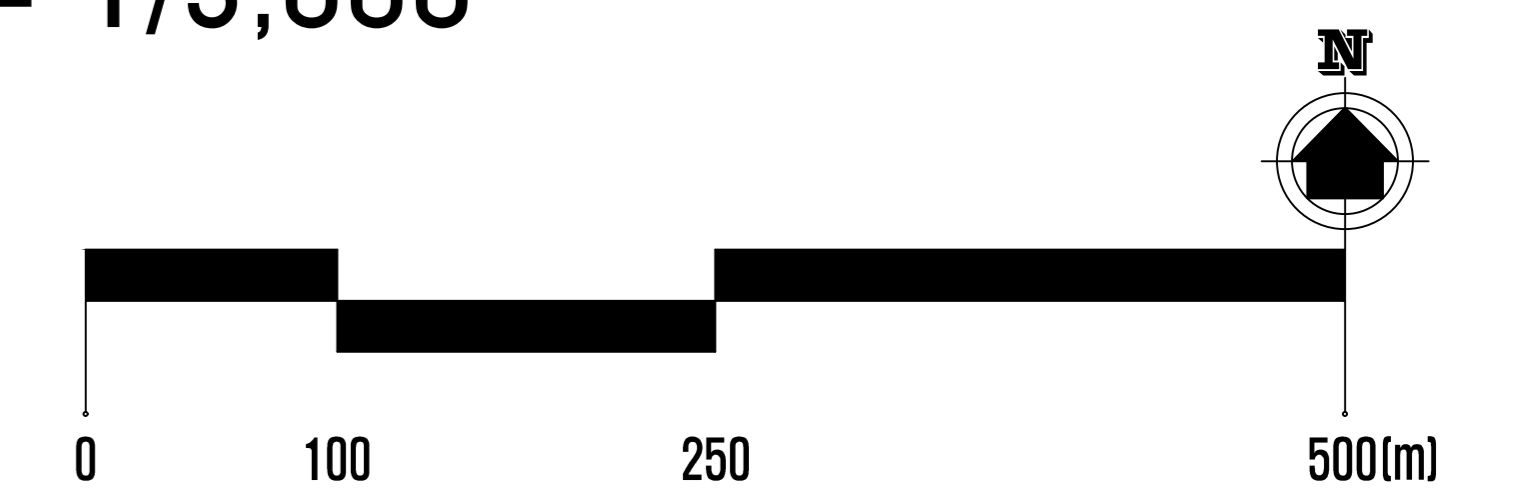
용도 최고층수 주상복합용지 용도, 최고층수, 건폐율, 주택규모, 용적률  
건폐율 전채용적률  
주택유형 기준용적률  
\* 주택유형 = a:80㎡이하, b:80㎡초과~85㎡이하, c:85㎡초과

용도 최고층수 기타시설용지 용도, 최고층수, 건폐율, 용적률  
건폐율 용적률

Keymap

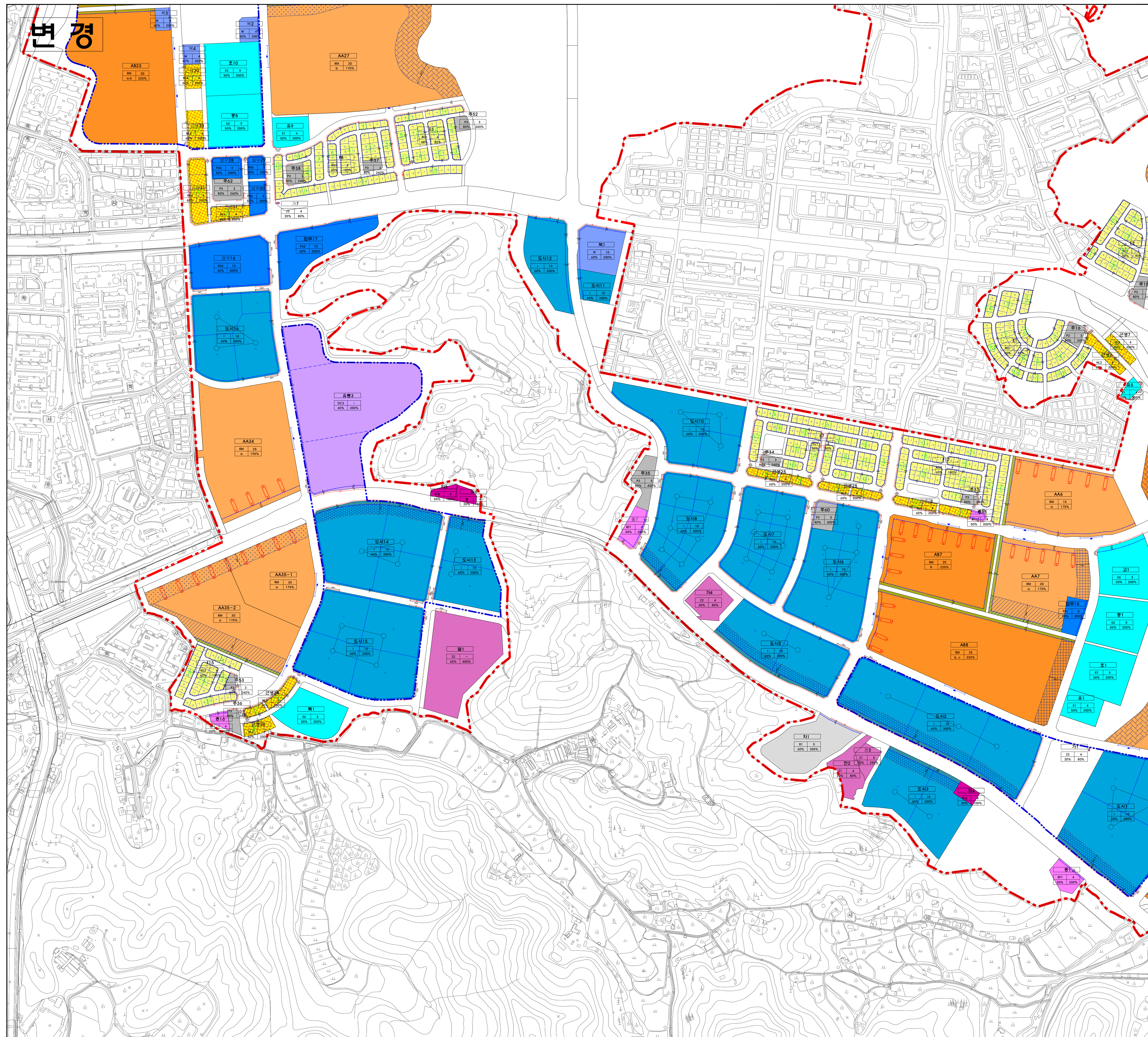


S= 1/3,000

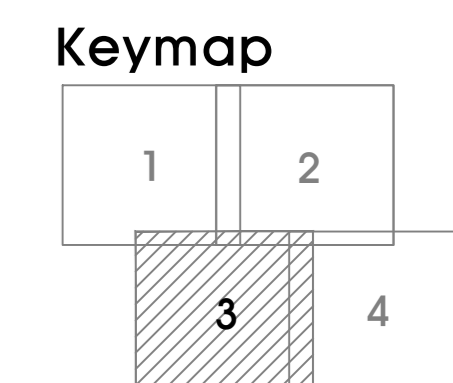


# 건축물 및 기타사향에 관한 지구단위계획 결정도

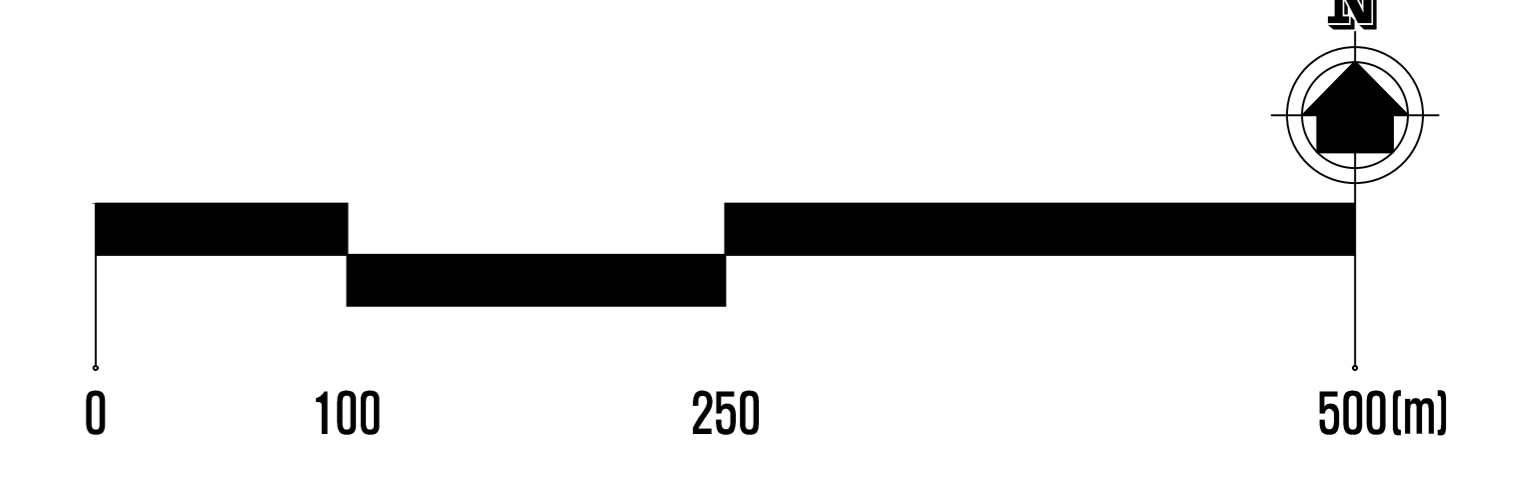
인천검단지구  
택지개발사업 지구단위계획



- 지구단위계획구역
  - 건축한계선
  - 3층 이상 건축한계선
  - 2층이하 벽면지정선
  - 3층이하 벽면지정선
  - 건축지정선
  - 전면공지
  - 공동건축가능선
  - 직각배치구간
  - 탐상형 배치구간
  - 부대복리시설배치구간
  - 저층(10층이하)배치구간
  - 중층(11~15층)배치구간
  - 차량출입불허구간
  - 차량출입권장구간
  - 공공보행통로
  - 공개공지(권장)
  - 공공조경(의무)
  - 공공조경(권장)
  - 통경구간
  - 대지분할가능선
  - 특별계획구역
- |      |         |  |
|------|---------|--|
| 용도   | 최고층수    | 공동주택용지 용도, 최고층수, 주택규모, 용적률               |
| 주택유형 | 기준용적률   | * 주택유형 = a:80㎡이하, b:60㎡초과~85㎡이하, c:85㎡초과 |
| 용도   | 최고층수    | 주상복합용지 용도, 최고층수, 건물용, 주택규모, 용적률          |
| 건폐율  | 전체용적률   | * 주택유형 = a:60㎡이하, b:60㎡초과~85㎡이하, c:85㎡초과 |
| 주택유형 | 공동주택용적률 |  |
| 용도   | 최고층수    | 기타시설용지 용도, 최고층수, 건물용, 용적률                |
| 건폐율  | 용적률     |  |



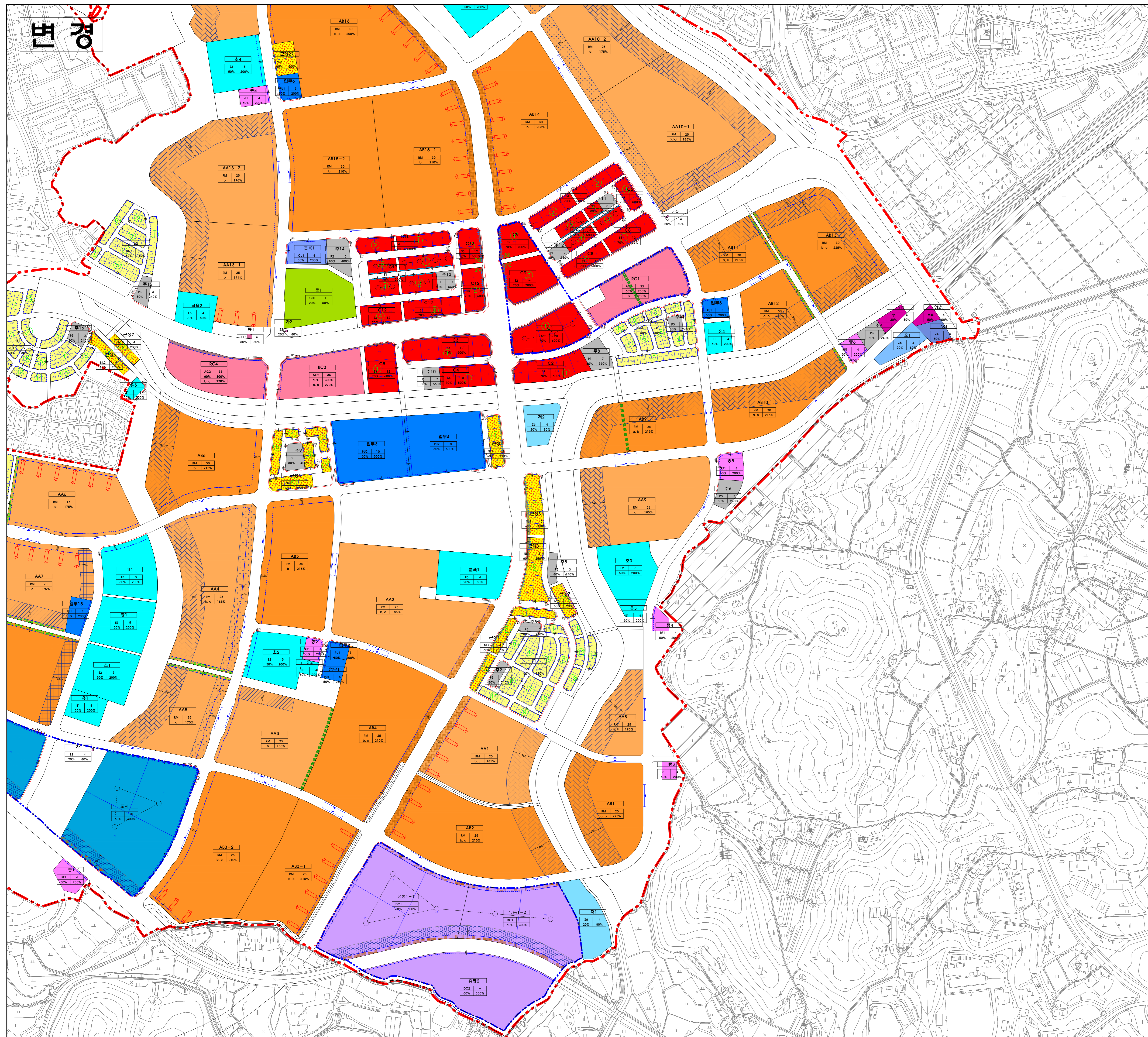
S= 1/3,000



변경

# 건축물 및 기타사항에 관한 지구단위계획 결정도

## 인천검단지구 택지개발사업 지구단위계획



- 지구단위계획구역
  - 건축한계선
  - 3층 이상 건축한계선
  - 2층이하 벽면지정선
  - 3층이하 벽면지정선
  - 건축지정선
  - 전면공지
  - 공동건축가능선
  - 직각배치구간
  - 탑상형 배치구간
  - 부대복리시설배치구간
  - 저층(10층이하)배치구간
  - 중층(11~15층)배치구간
  - 차량출입불허구간
  - 차량출입권장구간
  - 공공보행통로
  - 공개공지(권장)
  - 공공조경(의무)
  - 공공조경(권장)
  - 통경구간
  - 대지분할가능선
  - 특별계획구역
- |      |         |  |
|------|---------|--|
| 용도   | 최고층수    | 공용주택용지 용도, 최고층수, 주택규모, 용적률               |
| 주택유형 | 기준용적률   | * 주택유형 = a:80㎡이하, b:60㎡초과~85㎡이하, c:85㎡초과 |
| 용도   | 최고층수    | 주상복합용지 용도, 최고층수, 건물용, 주택규모, 용적률          |
| 건폐율  | 전체용적률   |  |
| 주택유형 | 공동주택용적률 | * 주택유형 = a:60㎡이하, b:60㎡초과~85㎡이하, c:85㎡초과 |
| 용도   | 최고층수    | 기타시설용지 용도, 최고층수, 건물용, 용적률                |
| 건폐율  | 용적률     |  |

