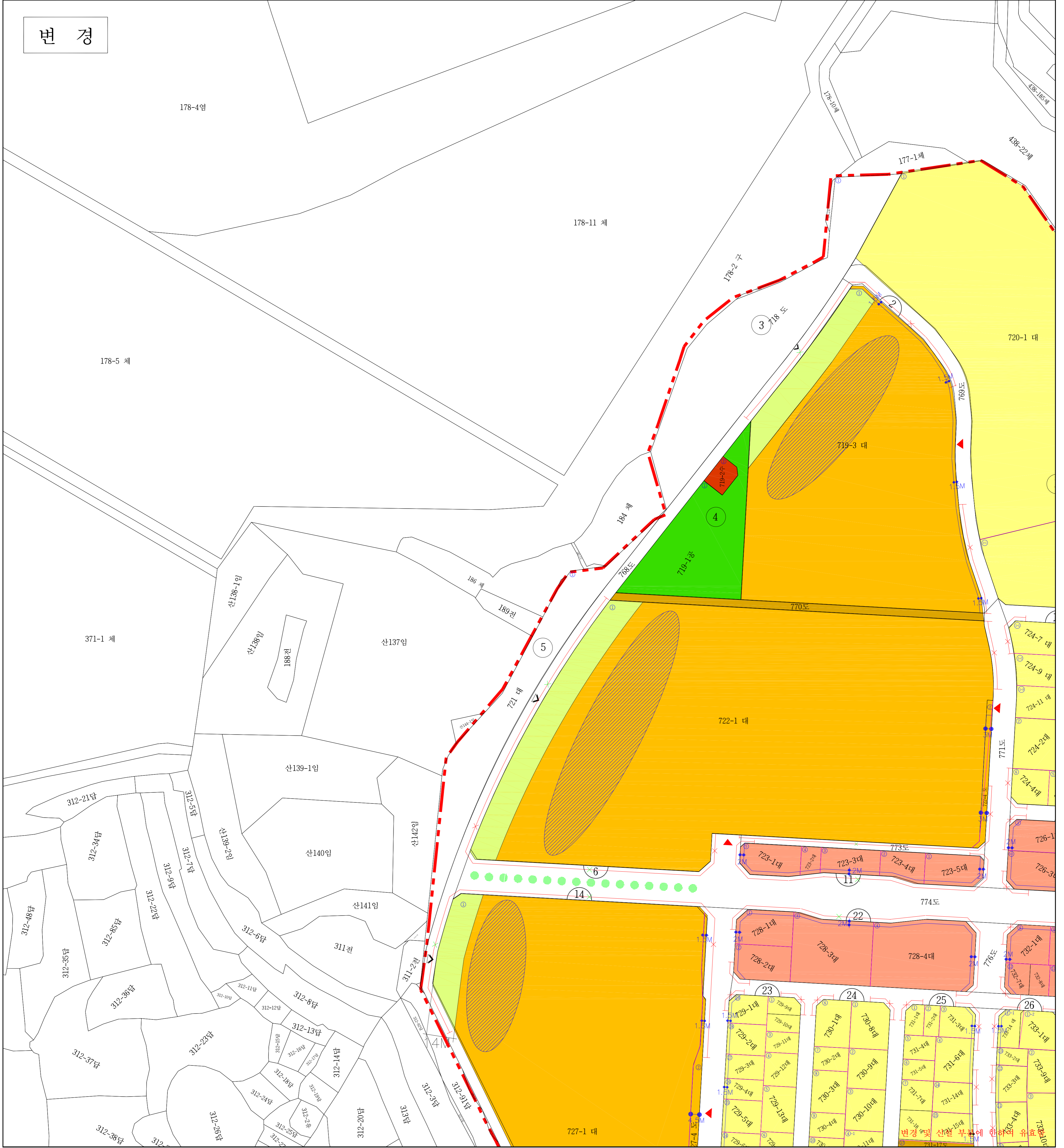


도시관리계획(경서 지구단위계획)결정(변경)

- 지구단위계획에 관한 도시관리계획 결정(변경) -

변경



구분	작성자	입안 및 결정권자	
		1차확인자	2차확인자
소속	도화엔지니어링	도시균형계획과	도시균형계획과
직위	도시계획기술사	-	도시계획담당
직명	전문이사	지방시설주사	지방시설사무관
성명	정현식	나승일	조항만
확인인			

- 범례 -

지구단위계획구역	A용도(아파트용지)
건축한계선	B용도(일반용지)
보행자전용도로	C용도(일반용지)
보행자우선도로	내부조경
보행출입구	어린이공원
차량출입불허구간	학교
건축물의 용도	주차장
획지선	종교시설
직각배치구간	하수도

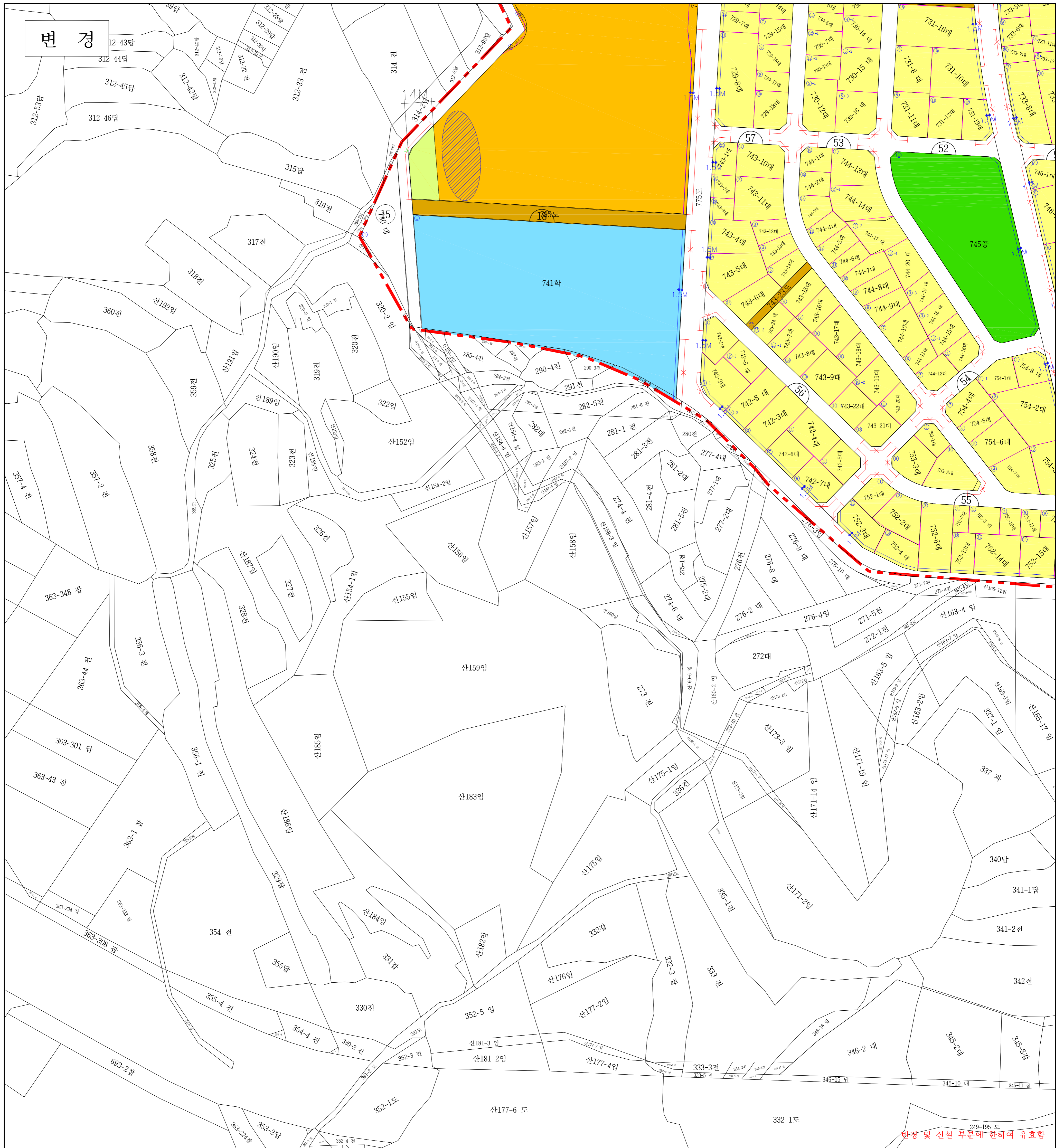
KEY - MAP

Scale = 1 : 1,200

지정권자	인천광역시장
지정일자	2018년 12월 31일
고시년도	2018년 12월 31일
고시번호	인천광역시 고시 제2018-348호
작성자	인천광역시장
작성년월일	2018년 12월 31일
저작권소유 및 발행자	인천광역시장

도시관리계획(경서 지구단위계획)결정(변경)

- 지구단위계획에 관한 도시관리계획 결정(변경) -



구분	작성자	입안 및 결정권자	
		1차확인자	2차확인자
소속	도화엔지니어링	도시군형계획과	도시군형계획과
직위	도시계획기술사	-	도시계획담당
직명	전문이사	지방시설주사	지방시설사무관
성명	정현식	나승일	조항만
확인인			

- 범례 -

	지구단위계획구역		A용도(아파트용지)
	건축한계선		B용도(일반용지)
	보행자전용도로		C용도(일반용지)
	보행자우선도로		내부조경
	보행출입구		어린이공원
	차량출입불허구간		학교
	건축물의 용도		주차장
	회지선		중교시설
	직각배치구간		하수도

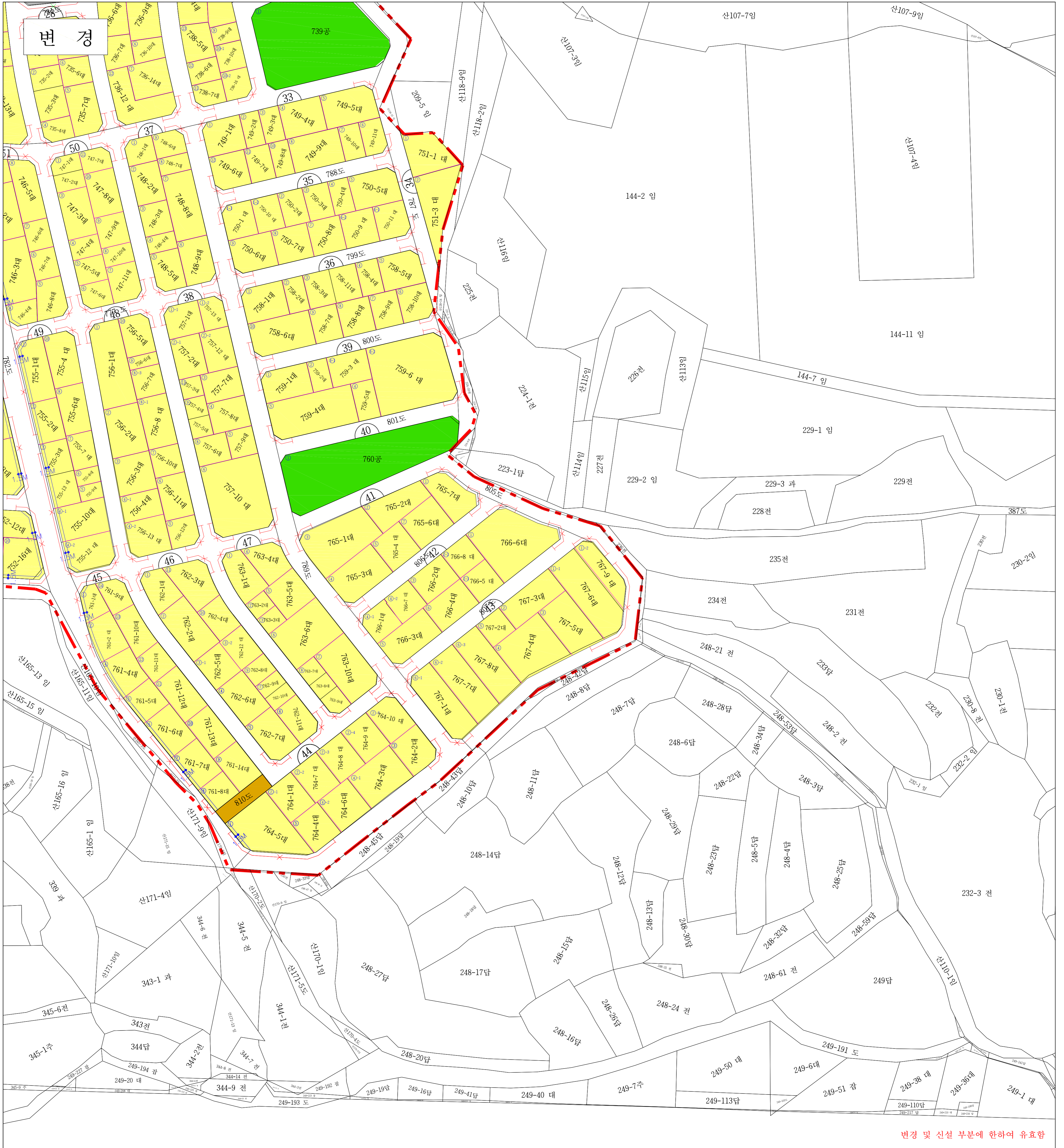
KEY - MAP

Scale = 1 : 1,200

지정권자	인천광역시장
지정일자	2018년 12월 31일
고시년도	2018년 12월 31일
고시번호	인천광역시 고시 제2018-348호
작성자	인천광역시장
작성년월일	2018년 12월 31일
지작권소유 및 발행자	인천광역시장

도시관리계획(경서 지구단위계획)결정(변경)

- 지구단위계획에 관한 도시관리계획 결정(변경) -



변경 및 신설 부분에 한하여 유효함

구 분	작 성 자	입 안 및 결 정 권 자	
		1차확인자	2차확인자
소 속	도화엔지니어링	도시균형계획과	도시균형계획과
직 위	도시계획기술사	-	도시계획담당
직 명	전문이사	지방시설주사	지방시설사무관
성 명	정현식	나승일	조형만
확인인			

- 범 례 -

- 지구단위계획구역
- 건축한계선
- 보행자전용도로
- 보행자우선도로
- 보행출입구
- 차량출입불허구간
- 건축물의 용도
- 획 지 선
- 직각배치구간

- A용도(아파트용지)
- B용도(일반용지)
- C용도(일반용지)
- 내 부 조 경
- 어 린 이 공 원
- 학 교
- 주 차 장
- 중 고 시 설
- 하 수 도

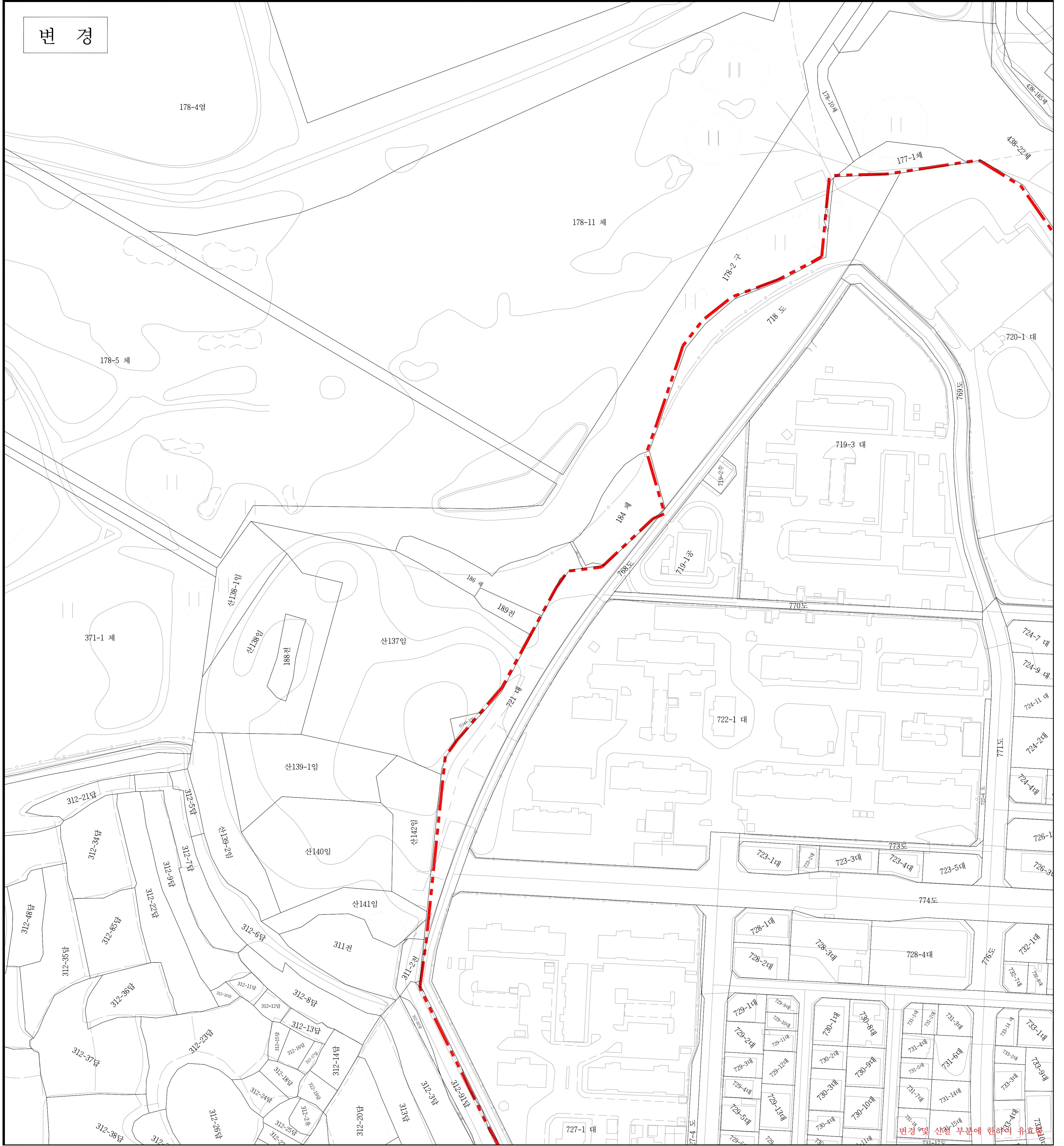
KEY - MAP

Scale = 1 : 1,200

지 정 권 자	인 천 광 역 시 장
지 정 일 자	2018년 12월 31일
고 시 년 도	2018년 12월 31일
고 시 번 호	인천광역시 고시 제2018-348호
작 성 자	인 천 광 역 시 장
작 성 년 월 일	2018년 12월 31일
지작권소유 및 발행자	인 천 광 역 시 장

도시관리계획(경서 지구단위계획)결정(변경)

- 용도지구에 관한 도시관리계획 결정(변경) -



구 분	작 성 자	입 안 및 결 정 권 자	
		1차확인자	2차확인자
소 속	도화엔지니어링	도시균형계획과	도시균형계획과
직 위	도시계획기술사	-	도시계획담당
직 명	전문이사	지방시설주사	지방시설사무관
성 명	정현식	나승일	조항만
확인인			

- 범 례 -

지구단위계획구역
 최고고도지구

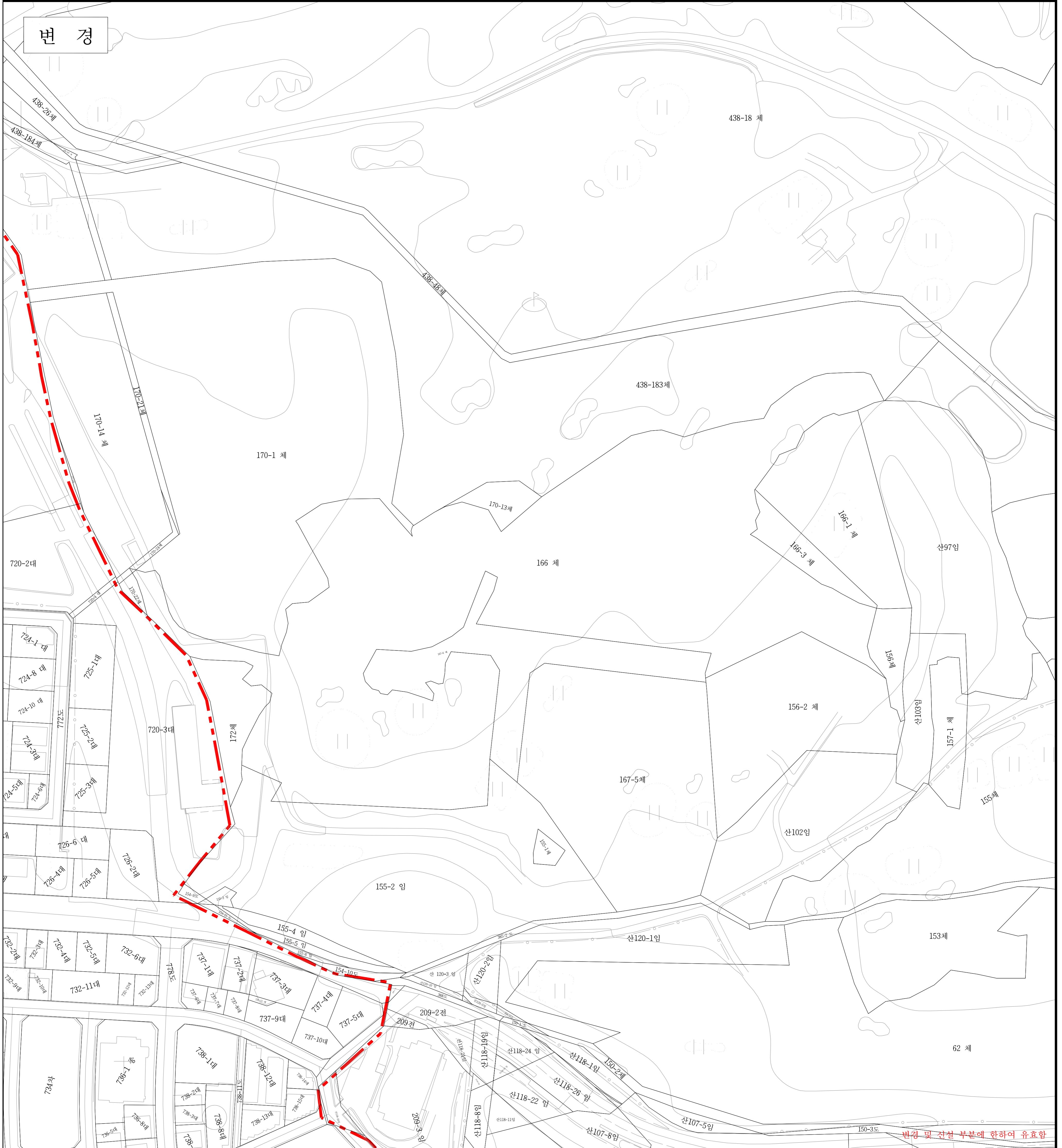
KEY - MAP

Scale = 1 : 1,200

지 정 권 자	인 천 광 역 시 장
지 정 일 자	2018년 12월 31일
고 시 년 도	2018년 12월 31일
고 시 번 호	인천광역시 고시 제2018-348호
작 성 자	인 천 광 역 시 장
작 성 년 월 일	2018년 12월 31일
저작권소유 및 발행자	인 천 광 역 시 장

도시관리계획(경서 지구단위계획)결정(변경)

- 용도지구에 관한 도시관리계획 결정(변경) -



구 분	작 성 자	입 안 및 결 정 권 자	
		1차확인자	2차확인자
소 속	도화엔지니어링	도시균형계획과	도시균형계획과
직 위	도시계획기술사	-	도시계획담당
직 명	전문이사	지방시설주사	지방시설사무관
성 명	정현식	나승일	조항만
확인인			

- 범 례 -

지구단위계획구역
 최고고도지구

KEY - MAP

Scale = 1 : 1,200

지 정 권 자	인 천 광 역 시 장
지 정 일 자	2018년 12월 31일
고 시 년 도	2018년 12월 31일
고 시 번 호	인천광역시 고시 제2018-348호
작 성 자	인 천 광 역 시 장
작 성 년 월 일	2018년 12월 31일
저작권소유 및 발행자	인 천 광 역 시 장

도시관리계획(경서 지구단위계획)결정(변경)

- 용도지구에 관한 도시관리계획 결정(변경) -



변경 및 신설 부분에 한하여 유효함

구분	작성자	입안 및 결정권자	
		1차확인자	2차확인자
소속	도화엔지니어링	도시균형계획과	도시균형계획과
직위	도시계획기술사	-	도시계획담당
직명	전문이사	지방시설주사	지방시설사무관
성명	정현식	나승일	조항만
확인인			

- 범례 -

지구단위계획구역
 최고고도지구

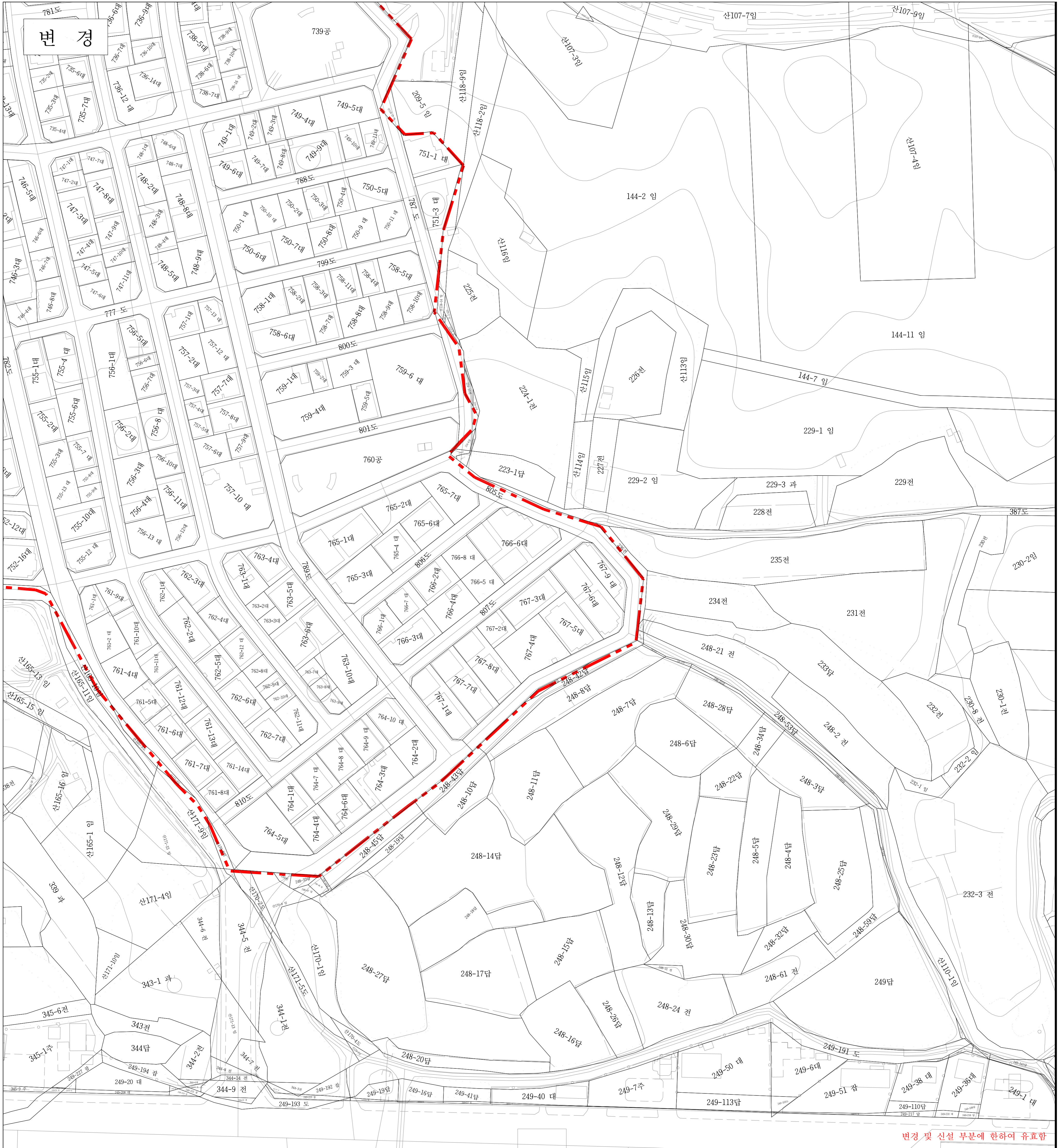
KEY - MAP

Scale = 1 : 1,200

지정권자	인천광역시장
지정일자	2018년 12월 31일
고시년도	2018년 12월 31일
고시번호	인천광역시 고시 제2018-348호
작성자	인천광역시장
작성년월일	2018년 12월 31일
저작권소유 및 발행자	인천광역시장

도시관리계획(경서 지구단위계획)결정(변경)

- 용도지구에 관한 도시관리계획 결정(변경) -



변경 및 신설 부분에 한하여 유효함

구 분	작 성 자	입 안 및 결 정 권 자	
		1차확인자	2차확인자
소 속	도화엔지니어링	도시균형계획과	도시균형계획과
직 위	도시계획기술사	-	도시계획담당
직 명	전문이사	지방시설주사	지방시설사무관
성 명	정현식	나승일	조항만
확인인			

- 범 례 -

지구단위계획구역
 최고고도지구

KEY - MAP

Scale = 1 : 1,200

지 정 권 자	인 천 광 역 시 장
지 정 일 자	2018년 12월 31일
고 시 년 도	2018년 12월 31일
고 시 번 호	인천광역시 고시 제2018-348호
작 성 자	인 천 광 역 시 장
작 성 년 월 일	2018년 12월 31일
저작권소유 및 발행자	인 천 광 역 시 장