

당신이 있어
행복합니다!

❀ 치매파트너 다짐 ❀

나는 치매가 있어도 불편하지 않은
대한민국을 만들어 가는 '치매파트너'로서
다음과 같이 굳게 다짐합니다

하나,
치매환자와 가족들이
함께 살아가는 우리의 이웃임을
잊지 않겠습니다

하나,
치매환자와 가족들의 따뜻한
동반자로서 항상 응원하고
배려하겠습니다

하나,
치매는 우리의 노력으로 극복할 수
있다는 희망의 메시지를
전하겠습니다

하나,
치매는 예방과 조기 진단이
중요함을 널리 알리고 나부터
실천하겠습니다

하나,
치매파트너로서 보람과 가치를
나누고 더 많은 사람들과
함께하겠습니다



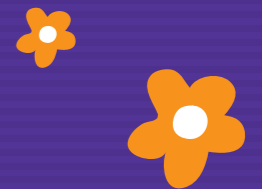
단비

단비 캐릭터는 근면을 상징하는 꿀벌의 이미지로 제작되었으며,
서로에게 반드시 필요한 공생관계에 있는 꿀벌(치매파트너)과
꽃(치매환자)의 모티브를 활용하여 지역사회에서 치매환자와
가족을 돕겠다는 의미를 가지고 있습니다

치매 파트너



DEMENTIA PARTNER



치매파트너에 대해 궁금하시면?

홈페이지 | <http://partner.nid.or.kr>
치매파트너 홈페이지를 통해 온라인 교육 영상을
시청할 수 있습니다

전화문의 | 1899-9988
24시간, 365일 함께하는 치매상담콜센터로 문의하세요



치매파트너란?



치매파트너는 치매에 대한 이해를 바탕으로 일상에서 치매환자와 가족을 배려하는 따뜻한 동반자입니다

- 대상
초등학생 이상이면 누구나
- 활동
 - 일상에서 만나는 치매환자에게 먼저 다가가서 배려하기
 - 주변에 치매환자와 가족이 있다면 꾸준히 연락하고 안부 묻기
 - 교육에서 배운 정보 주변에 알리기

신청방법

- 치매파트너 홈페이지(<http://partner.nid.or.kr>)에서 치매파트너 온라인 교육(30분) 영상을 시청하면 치매파트너가 됩니다
- '치매체크' 앱 ▶ '치매파트너 되기'에서 치매파트너 온라인 교육 (30분) 영상을 시청하면 치매파트너가 됩니다

치매극복 선도단체란?

기업, 기관, 단체, 학교, 도서관 등에서 치매파트너 교육을 받으면 치매극복 선도단체로 지정될 수 있습니다

신청방법

지역 내 광역치매센터·치매안심센터로 문의하시기 바랍니다



치매파트너 플러스란?



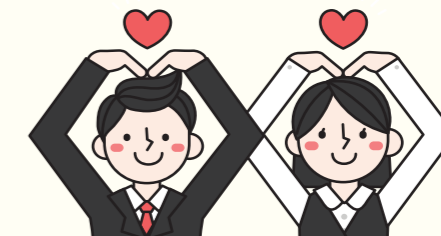
치매파트너 플러스는 치매파트너가 치매파트너 플러스 교육을 받고 치매환자와 가족들에게 보다 적극적으로 봉사하고자 하는 사람입니다

- 대상
치매파트너 중 치매환자와 가족을 위해 보다 적극적으로 봉사하고 싶은 분
- 활동
 - 치매환자와 가족을 위한 자원봉사
 - 치매극복캠페인 참여하기

신청방법

- 치매파트너 홈페이지에서 치매파트너 플러스 교육을 신청하고 교육을 받으면 치매파트너 플러스가 됩니다
- 치매파트너 플러스 교육을 받지 않더라도 중앙·광역치매센터 및 치매안심센터의 봉사활동 프로그램에서 4시간 이상 치매 관련 봉사활동을 하는 경우 치매파트너 플러스가 될 수 있습니다

“ 치매가 있어도 살기 불편하지 않은 나라!
당신의 친구, 치매파트너가 함께합니다 ”



치매파트너가 되려면?

