

발간등록번호

54-3560000-000010-10

균형과 화합 위에 내일을 열어가는 서구

# 2024

SEOGU INCHEON METROPOLITAN CITY **구정현황**



# 2024

SEO-GU INCHEON  
METROPOLITAN CITY

## CONTENTS

<b>구정운영 방향</b> Administrative Direction	3
<b>구의 상징</b> Symbol of Seo-Gu	4
<b>서구의 역사</b> History of Seo-Gu	5
<b>일반 현황</b> General Information	6
인구/면적/행정조직/행정구역	7
재정(일반회계/특별회계)	9
인구통계	10
행정기구	11
구 의회	19
시설관리공단	21
문화재단	24
<b>분야별 현황</b> Administrative Fields	25
복지사회	26
교육	48
문화	53
생활체육	61
산업·경제	62
도시기반시설	69
도시환경	73
<b>주요 사업현황</b> Major Projects Information	83
국·시책 사업	84
주요 공공기관·민간시설 투자유치 현황	88
<b>부 록</b> Appendix	95
동(洞) 명칭 및 유래	96
서구관광명소	100
주요기관 안내	104



SEO-GU INCHEON  
METROPOLITAN CITY

# 구청운영





## 구정목표

균형과 화합 위에 내일을 열어나가는 **서구**



## 구정방침

아이 키우기 **좋은 도시**

사통팔달 **교통중심 도시**

함께 **잘 사는 도시**

더 **건강하고 깨끗한 도시**

삶이 **풍요로운 도시**



# 구의 상징

Symbol of Seo-Gu

## 심벌마크



서구의 상징물인 까치와 인천의 어질『仁』자를 모티브로 하여, 어진 사람들이 모여 사는 마을을 뜻함과 동시에 마을주민 서로가 하나로 어우러져 화합함으로써 선진 서구의 건설을 향하여 힘차게 전진하는 기상을 표현하고 있음

## 캐릭터



### 서동이

서구민의 목소리를 듣는 안테나 사슴

55만 서구민 모두와 소통하고 모두의 목소리에 귀 기울이기 위하여 뿔을 안테나 처럼 세우고 적극적, 역동적으로 활동하는 서구의 모습을 표현하고 있음



### 동동이

서구를 함께 책임지는 사슴형제

하루하루 발전하는 서구를 함께 책임지기 위한 사슴형제의 탄생을 의미함

## 區 나무



### 은행나무

강인한 의지와  
무궁한 발전

## 區 동물



### 사슴

평화와 사랑,  
인내의 표상

## 區 꽃



### 국화

모두에게 안정과  
풍요로움의 상징

## 區 새



### 까치

사랑과 만남의 “장”을  
연결해 주는 순결한 마음



# 서구의 역사

History of Seo-Gu

서기 475년 삼국시대 남부 주부토군으로 통일신라시대에는 장제군으로, 고려시대에 이르러서는 수주에서 안남부, 계양도호부, 길주목, 부평태제부에 속해오다가 조선시대에 와서 부평도호부 모월곶면과 석곶면으로 되었으며, 1914년 부천군 서곶면으로 관할이 변경, 1940년 4월 1일 인천부 서곶면으로 변천되었다.

- **1945. 8.15** 지방자치제 실시에 따른 인천부를 인천시로 개칭
- **1948. 8.15** 인천시 서곶출장소
- **1968. 1. 1** 인천시 북구 서곶출장소 (구제)
- **1981. 7. 1** 인천직할시 북구 서곶출장소 (직할시 승격-법률 제3424호)
- **1988. 1. 1** 인천직할시 서구 (북구에서 분구-대통령령 제12367호)
- **1988. 5. 1** 자치구 승격 (법률 제4004호)
- **1995. 1. 1** 인천광역시 서구 (법률 제4789호)
- **1995. 3. 1** 경기도 김포군 검단면 인천광역시 서구통합 (법률 제4802호)





SEO-GU INCHEON  
METROPOLITAN CITY

# 일반현황

인구/면적/행정조직/행정구역/재정/인구통계/  
행정기구/구의회/시설관리공단/문화재단  
(2023.12.31. 기준)



# 일반현황

General Information

I.

## 인구

인구 624,358명 266,168세대



남자 314,541명



여자 309,817명

II.

## 면적

137.12km<sup>2</sup>  
(매립지 면적 포함)



주거지  
27.96%



공업지  
20.7%



상업지  
4.9%



녹지  
51.8%



기타  
13.7%

III.

## 행정조직

2실 6국 36과 1의회사무국 1보건소 1출장소 23개동

※ 공무원 정원: 1,450명

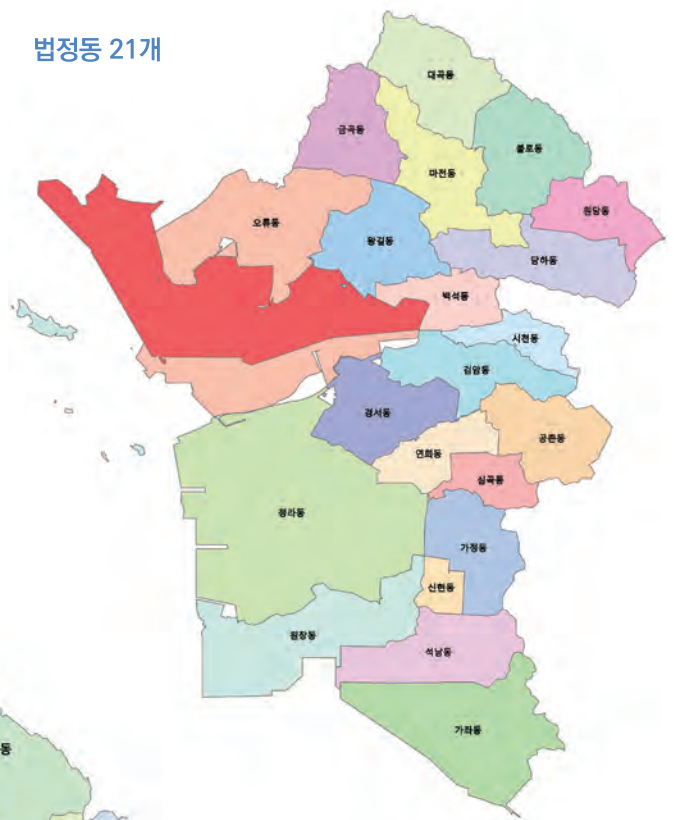
(본청 891명, 의회사무국 31명, 보건소 111명, 검단출장소 44명, 동 행정복지센터 373명)

# IV.

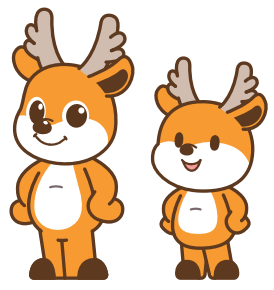
## 행정구역

법정동 21 행정동 23  
 [799개통 3,362개반]

법정동 21개



행정동 23개





# V.

## 재정

2024년도 총 예산규모 1조 2531억원 (전년대비 9.83% 증가)

일반회계 1조 2275억 (전년대비 9.11% 증가)

세입			세출		
계	1,227,555	구성비	계	1,227,556	구성비
지방세	265,748	21.65%	일반공공행정	56,815	4.63%
세외수입	82,356	6.71%	공공질서 및 안전	5,516	0.45%
지방교부세	20,000	1.63%	교육	19,602	1.60%
조정교부금	59,617	4.86%	문화 및 관광	26,885	2.19%
보조금	770,498	62.77%	환경	58,725	4.78%
보전수입 등	29,336	2.39%	사회복지	781,648	63.68%
			보건	31,778	2.59%
			농림해양수산	16,417	1.34%
			산업·중소기업 및 에너지	4,036	0.33%
			교통 및 물류	21,831	1.78%
			국토 및 지역개발	83,569	6.81%
			예비비	984	0.08%
			기타	119,750	9.76%

특별회계 256억원 (전년대비 59.88% 증가)

(단위 : 백만원)

계	의료급여 기금	폐기물 처리시설 설치비용	지하수 관리	발전소 주변지역	주차장
25,593	1,134	13,287	40	1,513	9,619

# VI.

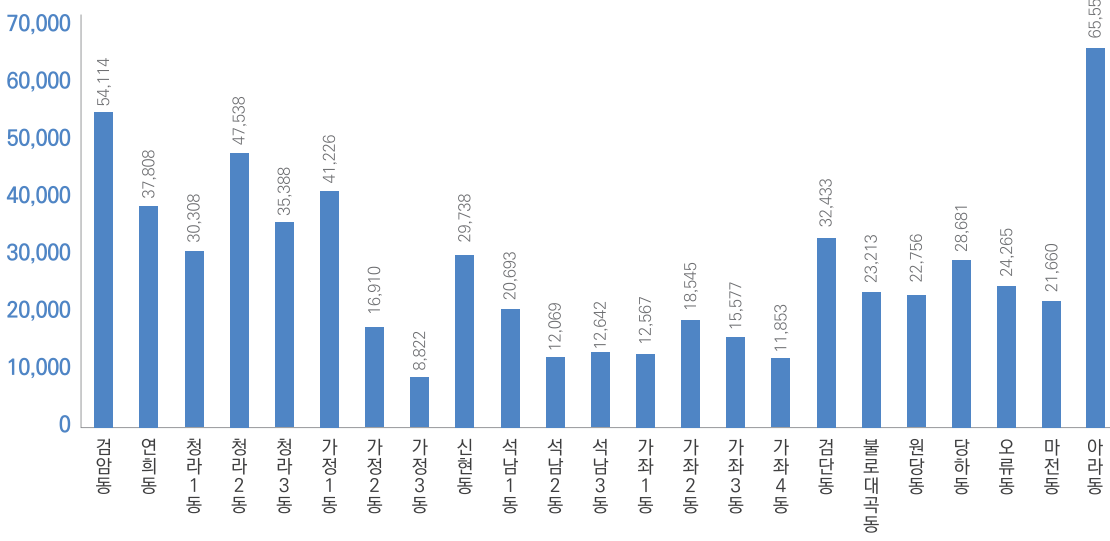
## 인구통계

### 연령별 인구현황

(단위:명)

계/연령	0세~9세	10세~19세	20세~29세	30세~39세	40세~49세	50세~59세	60세~69세	70세이상
계	54,783	62,974	73,193	96,498	109,597	104,249	77,493	45,571

### 동별 인구현황 (단위:명)



### 외국인 주민현황

(단위:명)

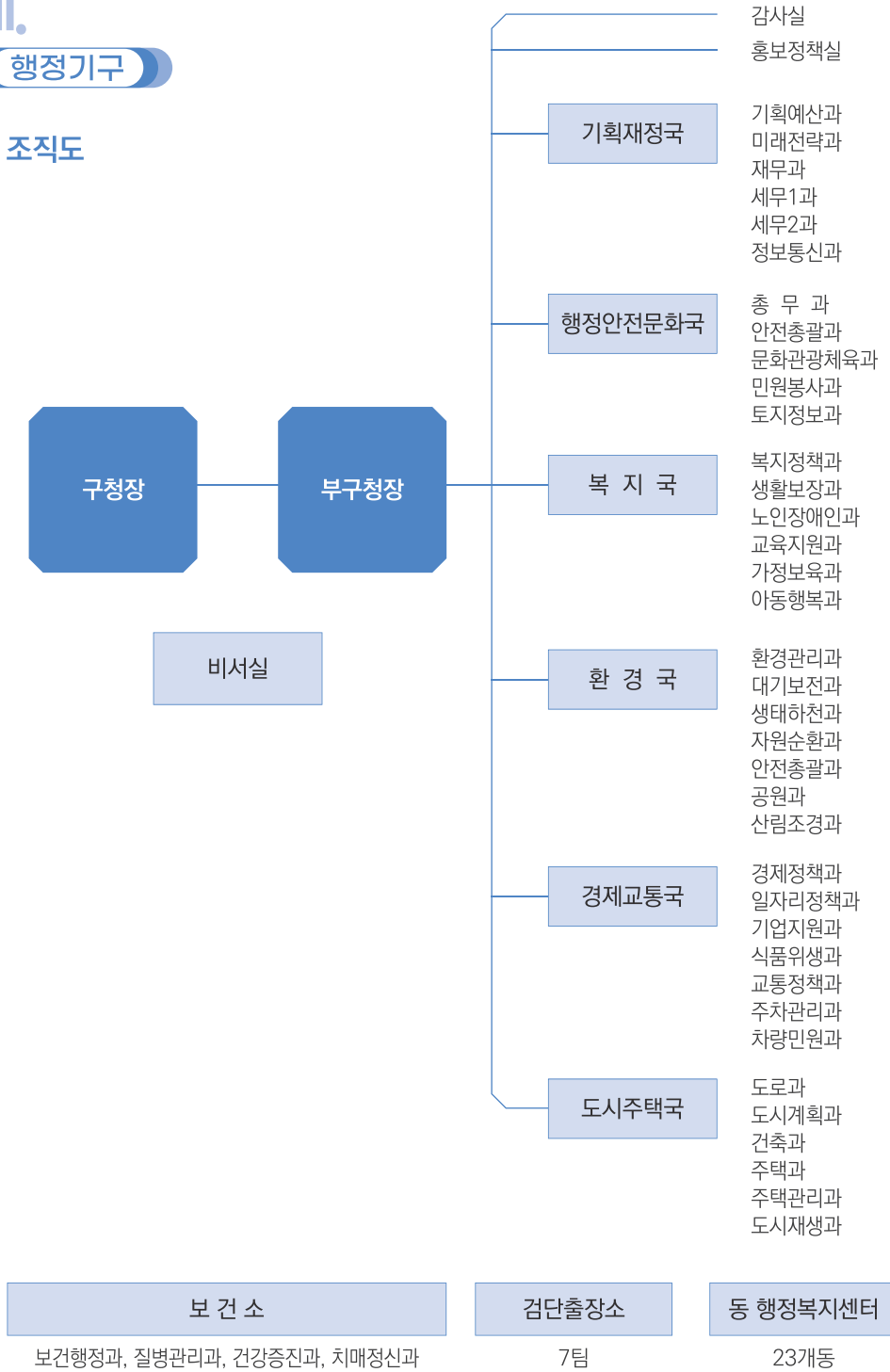
계/국명	중국	베트남	태국	필리핀	인도네시아	네팔	파키스탄	미얀마	우즈베키스탄	스리랑카	대만	일본	미국	러시아	이집트	기타	
계	14,247	3,673	1,802	1,016	908	556	681	597	280	326	255	211	297	169	139	42	3,295



# VII.

## 행정기구

### 조직도





## 부서현황

연번	부서명	주요업무	전화번호
1	감사실	깨끗하고 청렴한 공직기강 확립을 위한 내부 혁신을 추진하고 감사민원처리에 대한 합리적 조사를 통한 주민의 권익보호 - 감사/조사/청렴/구민소통	560-4070
2	홍보정책실	구정방향과 역점사업 등을 다양한 매체를 활용하여 구민들에게 홍보하고, 각종 온·오프라인 매체를 통해 구민과 생생한 소통·공감으로 더 나은 서구를 만드는 홍보 정책 수립 - 홍보기획/언론지원/뉴미디어	560-4140
3	기획예산과	구정의 계획 수립과 한해 살림살이 예산을 세워 조직이 효율적으로 운영되도록 하며, 주민의 대표기관인 의회업무를 지원하고 불필요한 규제개혁업무 등을 총괄 - 기획/예산/재정관리/평가/법무통계	560-4040
4	미래전략과	서구 주요 국·시책 사업 및 구정 현안 사항에 대한 중·장기적 정책 방향 설정 및 전략사업 발굴 추진 - 미래정책/남부전략/북부전략	560-5900
5	재무과	각종 공사 및 용역계약과 물품구매, 회계 결산과 국공유 재산 및 청사의 효율적 관리 - 계약/지출/재산관리/청사관리	560-4150
6	세무1과	적극적인 지방세 납세홍보 활동과 공평과세 실현으로 신뢰받는 세정을 구현하고 체납액 최소화를 통한 안정적인 재원을 지원 - 세무행정/세외수입/재산세/체납정리/통합영치	560-4190
7	세무2과	지방자치단체의 재정수요 마련을 위한 지방세를 부과·징수하고, 그에 따른 세무조사를 실시하며 개별주택가격을 평가하여 공시함 - 취득세/세무조사/지방소득세/주민세/자동차세	560-4210
8	정보통신과	정보화사업 수립, 행정정보시스템의 안정적 운영 관리 및 구민 정보화 교육 추진, 데이터기반행정 활성화 추진, 정보통신 사업 및 스마트도시 사업 운영 관리 - 정보관리/빅데이터/통신관리/스마트시티	560-4080



연번	부서명	주요업무	전화번호
9	총무과	직원 복무관리, 인사관리, 각종 행사 및 의전등 총괄 부서로서의 역할을 수행하며 통·반장, 주민자치 등 자생단체 운영 지원 및 주민 등록업무·선거업무를 총괄 - 총무/인사/자치행정/주민공동체/후생복지	560-4090
10	안전총괄과	재난으로부터 구민이 안전한 생활을 영위할 수 있도록 안전관리 및 재난대응 관련 업무 총괄 - 사회재난/자연재난/중대재해예방/통합관제/민방위	560-2880
11	문화관광체육과	문화재 관리, 서곶문화예술제, 지역문화진흥, 관광개발 및 홍보, 음악·게임산업, 인천광역시서구체육회, 체육시설관리, 종목별 체육대회, 스포츠바우처 - 문화예술/문화재관광/체육진흥/체육시설	560-4340
12	민원봉사과	구민이 행복한 친절 민원서비스를 제공하기 위해 통합민원, 여권, 무인민원발급 서비스를 제공하고 각종 인·허가 신고(유기한민원), 상담민원, 정보공개 접수와 구청의 기록물 관리 총괄 및 가족관계등록 관련 업무를 추진하여 신속하고 정확한 민원업무 처리에 기여 - 민원/여권/기록물관리/가족관계등록	560-4250
13	토지정보과	부동산 거래질서 확립을 위해 부동산중개업 관리를 하고, 국토의 효율적관리 및 신속·정확한 토지정보 제공을 위해 지적측량 성과, 개별공시지가 결정·공시, 개발부담금 부과, 도로명주소사업, 지적재조사사업을 수행함 - 토지관리/지적/지가정보/주소정보/지적재조사	560-4810
14	복지정책과	다양한 복지수요 반영을 통해 복지정책을 수립하고 맞춤형 민관협력사업을 추진하며, 복지급여대상자를 조사·선정하고 복지사각지대의 위기가정을 발굴·지원하여 틈새없는 지역사회 보호체계를 확립하는 등 복지도시 조성에 기여 - 복지정책/희망복지지원/통합조사1/통합조사2	560-4290



연번	부서명	주요업무	전화번호
15	생활보장과	저소득 취약계층의 기본생활 안정 도모를 위하여 생계급여 및 의료급여를 지급하고 다양한 자활사업 및 자산형성 사업을 추진하여 자활능력 향상 및 탈수급을 지원 부정수급 조사 및 복지대상자 확인조사를 수행하여 복지급여의 적정성 제고에 기여 - 생활보장/자활지원/통합관리1/통합관리2	560-5870
16	노인장애인과	노인들에게 '맞춤형 복지서비스'를 제공하여 삶의 질을 향상시키고, 노인일자리 창출을 통해 사회참여 기회를 제공 장애인에게 필요한 복지서비스 제공과 일자리 창출을 하며, 노인과 장애인 관련 시설에 대한 지원 및 내실 있는 지도·감독을 통해 투명한 시설 운영을 도모 - 노인복지/노인여가시설/장기요양시설/장애인복지/장애인시설	560-4970
17	교육지원과	교육혁신지구 사업추진, 미래인재육성을 위한 교육경비보조금 지원 및 교육사업 추진, 국제화교육, 공공도서관 운영, 평생학습관 운영 및 평생교육프로그램 운영, 청소년 시설 운영 및 보호지원 - 교육지원/도서관/평생학습/청소년	560-5760
18	가정보육과	양성평등정책, 여성친화도시 조성, 출산장려 지원사업, 한부모가족, 건강가정·다문화가족 지원사업, 어린이집 운영 지원 및 지도점검, 국공립·공익형어린이집 확충 업무를 추진 - 여성정책/가족지원/보육행정/보육관리/보육시설/보육지도	560-5730
19	아동행복과	모든 아동이 행복하고 존중받는 아동친화도시를 실현하며 아동에게 구정에 참여할 수 있는 다양한 기회를 제공함과 더불어 아동돌봄 지원사업을 통한 돌봄 공백 최소화, 맞춤형 사례관리를 통한 아동 보호, 취약계층 아동을 위한 통합서비스 제공 등 아동의 건강한 성장을 지원 - 아동친화정책/아동돌봄/아동보호/드림스타트	560-6820
20	환경관리과	기후변화에 대응한 저탄소형 사회·기업 구조를 조성하고, 배출업소 인허가 및 수질·대기환경 점검·관리 등을 통한 환경행정 추진 친환경에너지 이용 환경을 조성하는 등 기후변화에 적응 및 대응하기 위한 각종 탄소중립 시책 추진 - 환경정책/환경허가/환경산업/친환경에너지	560-4350



연번	부서명	주요업무	전화번호
21	대기보전과	악취&미세먼지 통합관제센터를 운영하여 악취와 미세먼지를 관리하고, 생활소음 관리 및 석면·실내공기질 등 환경보건 시책 추진 - 기후대기/대기관리/생활환경/악취관리	560-1940
22	생태하천과	자연과 사람이 함께하는 생태하천 및 소하천의 유지·관리를 주관하고 공공하수도 유지관리, 우수저류시설 설치, 빗물펌프장 등 전기시설물 유지관리 및 오수관리 업무 등을 담당 - 생태하천/하수/하수시설/전기설비/오수관리	560-0910
23	자원순환과	주민 생활환경과 밀접한 생활폐기물 처리, 사업장폐기물 관리 및 선도적 자원순환정책 추진 - 자원순환/자원순환시설/수도권매립지/재활용/음식물자원화/폐기물관리	560-4390
24	공원과	균형 있는 도시공원 조성 및 재정비, 생태공원 조성, 공원·녹지의 조성 및 관리 업무를 수행하여 스마트한 녹색 도시환경 조성 -남부공원/북부공원/청라공원/검단신도시	560-4490
25	산림조경과	산림과 녹지를 육성하고 관리하며 서구 산림과 도시녹화의 주요 사업을 담당 -산림관리/남부조경/북부조경	560-4790
26	경제정책과	전통시장 활성화 지원 및 전통시장 시설 현대화 지원, 골목형상점가 지정 및 활성화 사업, 소상공인 지원, 서구사랑상품권 운영, 농축수산업 경쟁력 강화를 통한 지역경제 활성화 도모 - 전통시장지원/경제정책/생활경제/농수산/축산동물	560-4430
27	일자리정책과	구인·구직자 간의 매칭을 통해 좋은 고용환경을 조성하며, 사회적경제 조직 설립 및 운영을 지원하며 청년들의 권익 증진을 위한 정책 발굴 - 일자리정책/일자리지원/청년지원팀/사회적경제	560-0860
28	기업지원과	중소기업에 자금·기술·수출지원 등 중소기업의 경쟁력 강화를 위한 제반적인 지원 및 공장등록 인·허가, 공업지역 환경개선사업을 추진하고, 가스 및 석유 등 에너지를 관리 - 기업활성화/기업환경지원/공장설립/검단기업지원/에너지관리	560-4440



연번	부서명	주요업무	전화번호
29	식품위생과	구민들의 일상생활과 밀접한 관계를 맺고 있는 식품의 위생과 안전성을 확보하며, 공중이용시설과 식품접객업소 등의 위생상의 피해를 방지할 수 있도록 철저한 관리를 통하여 식품위해를 사전에 예방 - 식생활개선/유통식품/식품지도/공중위생/식품관리	560-4320
30	교통정책과	교통안전문화 정착사업, 교통안전시설물 설치 등을 통해 교통안전성을 제고하고, 여객 및 화물자동차 운수사업관리, 대중교통 환경개선사업 등 쾌적하고 편리한 도시교통 인프라를 구축하기 위한 교통정책을 수립·추진 - 교통정책/운수행정/교통시설/교통특별사법경찰	560-4850
31	주차관리과	주민의 주차편의 제공을 위해 공영주차장을 조성하여 운영·관리하고, 원활한 교통소통을 위해 불법 주·정차 단속업무 등을 총괄 - 주차행정(1960)/주차시설(3220)/주차단속(5940)	560-1960
32	차량민원과	구민 편의 증진을 위해 차량등록에 관한 민원서비스를 제공하고 자동차관리사업 관련 업무를 총괄 - 차량등록/차량관리/교통체납징수/이동차량등록	560-4880
33	도로과	도시기반시설인 도로의 개설 및 유지·관리를 주관하고, 보행환경 개선 및 도로시설물, 도로조명·보안등의 유지·관리를 담당 - 건설행정/도로/보도관리/자전거도시/도로조명	560-4480
34	도시계획과	공공복리를 증진시키고 쾌적한 도시환경을 조성하기 위한 계획적이고 체계적인 도시계획업무 총괄 - 도시행정/도시개발/도시계획/지구단위계획/GB관리/물류항만	560-4750
35	건축과	위반건축물 정비, 건축물 허가 및 신고, 건축물대장 등록, 공공건축물 설계용역 및 공사감독, 건축물 안전관리 등을 통하여 건축행정 건실화에 기여 - 건축행정/건축/건축정보/공공시설/건축안전센터	560-4710
36	주택과	주택건설사업 계획 승인·운영 및 도시주거환경 정비사업을 통하여 구의 주택환경 개선에 기여 - 주택1/주택2/주택정비	560-4730 560-5010 560-4590



연번	부서명	주요업무	전화번호
37	주택관리과	노후주택 보수를 위한 공동주택지원사업 시행, 투명한 아파트 운영을 위한 지도·감독, 주거복지, 주민과의 소통 등 행복한 주거 생활에 기여 - 주택지원/주거복지/주택민원	560-3000
38	도시재생경관과	살기 좋은 도시 및 기반환경 조성을 위하여 도시재생사업을 시행하고, 난개발을 방지하여 국토의 계획적인 발전을 유도하는 개발행위 허가 및 불법광고물 정비를 통하여 쾌적한 도시환경 조성에 기여 - 도시재생전략/도시재생사업/개발행위허가/광고물관리/도시경관	560-3190
39	보건소 (보건행정과)	질 좋은 의료·보건환경과 예방 중심의 건강안전 환경 조성을 위하여 지역보건의료계획 수립 및 추진, 일반·한방진료, 의료기관 관리 및 지도, 모자보건사업 등의 업무를 총괄 - 보건행정/의약관리/응급의료/모자보건	718-0410
40	보건소 (질병관리과)	질병으로부터 더 안전하고 더 건강한 서구를 만들기 위하여 감염병 발생 감시 및 대응, 예방접종, 방역, 방문보건, 금연 등의 업무를 총괄 - 질병관리/감염병예방/방문보건/금연지원	718-0440
41	보건소 (건강증진과)	지역사회 중심 예방적·통합적 건강관리 서비스 제공으로 건강한 지역사회를 구축하기 위해서 구강, 영양, 신체활동, 만성질환예방 등의 사업 추진 - 건강증진/만성질환관리/안정건강생활지원센터/ 석남건강생활지원센터/가좌건강생활지원센터/ 검단건강생활지원센터/가재울건강생활지원센터/ 가정신현원창건강생활지원센터	718-0500
42	보건소 (치매정신과)	치매안심 허브도시 서구를 이루기 위해 치매친화적 환경 조성, 치매예방교육, 치매조기검진, 맞춤형사례관리, 치료비지원, 케어용품 제공, 치매가족 지원, 주야간보호센터 등의 사업 및 정신건강문제 해결을 위한 지역사회 정신건강증진 사업 추진 - 치매관리/치매검진/치매지원/정신건강	718-0630
43	검단출장소	검단지역 주민들의 각종 민원(재산세, 취득세, 위생, 산업, 건설, 건축, 공원녹지, 기업지원 등)처리가 원활하게 이루어지도록 운영하며, 검단지역 전반에 걸친 주민요구 사항 및 동향을 총괄적으로 관리 - 총무/검단재산세/검단취득세/위생/산업/건설/건축	718-1510



## 동 행정복지센터

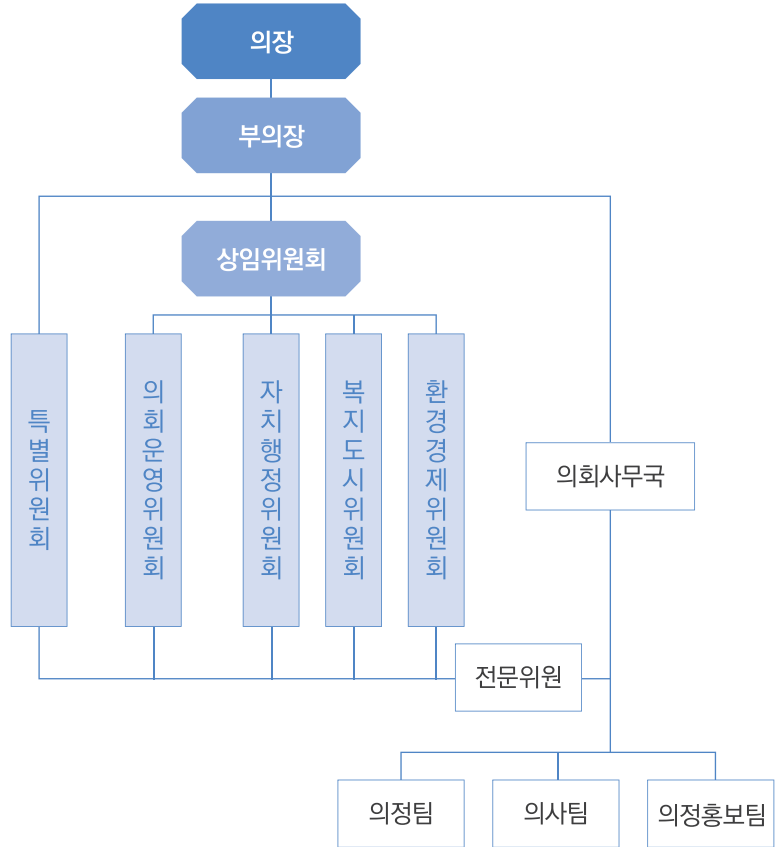
동별	조직		세대수	주소	전화번호
	통	반			
계	843	3,481	266,168		
검암경서동	66	246	23,807	인천광역시 서구 승학로 480	718-3520
연희동	57	217	18,540	인천광역시 서구 간촌로 12	718-3560
청라1동	33	111	11,818	인천광역시 서구 청라라임로 58	718-3600
청라2동	46	192	17,926	인천광역시 서구 청라커널로 269	718-3640
청라3동	36	123	13,571	인천광역시 서구 청라한내로 89	718-3680
가정1동	58	202	17,392	인천광역시 서구 가정로406번길 25	718-3720
가정2동	23	86	7,103	인천광역시 서구 서곶로 100	718-3750
가정3동	21	91	4,190	인천광역시 서구 서달로179번길 12-16	718-3790
신현원창동	44	190	12,580	인천광역시 서구 가정로335번길 3	718-3840
석남1동	35	165	10,442	인천광역시 서구 가정로294번길 17	718-3880
석남2동	30	135	5,875	인천광역시 서구 거북로 116	718-3920
석남3동	26	123	6,314	인천광역시 서구 서달로 107	718-3960
가좌1동	27	123	6,574	인천광역시 서구 가정로112번길 10	718-5120
가좌2동	28	121	7,501	인천광역시 서구 장고개로309번길 4	718-5160
가좌3동	31	145	7,891	인천광역시 서구 원적로57번길 4	718-5200
가좌4동	25	99	5,634	인천광역시 서구 장고개로280번길 14	718-5240
검단동	46	180	14,995	인천광역시 서구 검단로529번길 14	718-5280
불로대곡동	29	125	9,756	인천광역시 서구 검단로 814	718-5320
원당동	27	129	9,562	인천광역시 서구 고산로 24	718-5360
당하동	33	155	12,030	인천광역시 서구 청마로167번길 19	718-5400
오류왕길동	35	126	10,023	인천광역시 서구 봉화로 42	718-5440
마전동	22	125	8,101	인천광역시 서구 완정로10번길 14	718-5480
아라동	65	272	24,543	인천광역시 서구 바리미로 23	718-5510



## VIII.

### 구의회

#### 기구



#### 의정활동

구 분	2023년	
	횟수	일수
정례회	2회	36일
임시회	7회	38일

#### 주요 안건처리

계	예산, 결산안	조례(규칙)안	승인안	기타
228	4	129	2	93



## 의원현황

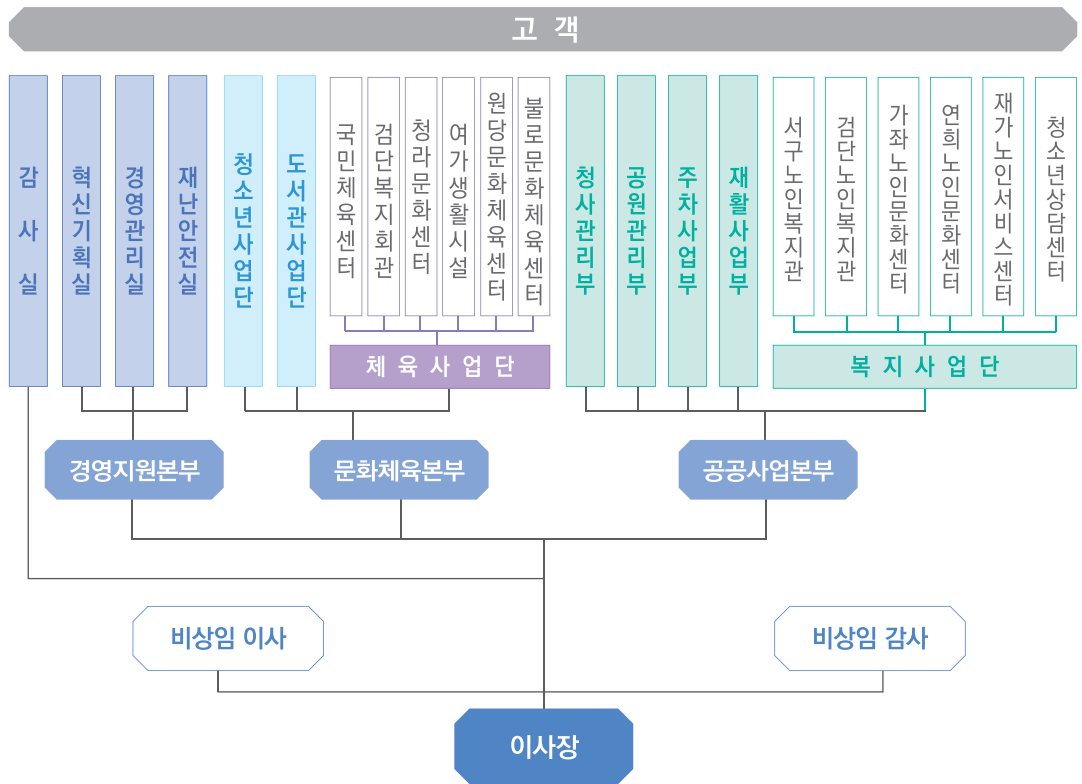
지 역 구	의 원
가선거구(청라1동, 청라2동)	김원진
가선거구(청라1동, 청라2동)	정태완
가선거구(청라1동, 청라2동)	장문정
나선거구(석남1~3동, 가좌1~4동)	고선희
나선거구(석남1~3동, 가좌1~4동)	한승일
나선거구(석남1~3동, 가좌1~4동)	이한중
다선거구(가정1~3동, 신현원창동)	서지영
다선거구(가정1~3동, 신현원창동)	김미연
다선거구(가정1~3동, 신현원창동)	김동혁
라선거구(검암경서동, 연희동)	김춘수
라선거구(검암경서동, 연희동)	백슬기
라선거구(검암경서동, 연희동)	김학엽
마선거구(청라3동, 당하동, 오류왕길동, 마전동)	이영철
마선거구(청라3동, 당하동, 오류왕길동, 마전동)	김남원
마선거구(청라3동, 당하동, 오류왕길동, 마전동)	박용갑
바선거구(검단동, 불로대곡동, 원당동, 아라동)	송승환
바선거구(검단동, 불로대곡동, 원당동, 아라동)	심우창
바선거구(검단동, 불로대곡동, 원당동, 아라동)	홍순서
비례대표	송 이
비례대표	유은희



# IX.

## 서구시설관리공단

조직도 3본부 4실 4단 4부



### 인력

(단위:명)

구분	계	임원	일반직							전문직	현업직	별도정원
			소계	2급	3급	4급	5급	6급	7급			
정원	568	3	178	1	8	27	43	56	43	104	203	80
현원	555	2	172	1	8	24	31	55	53	104	198	79

※ 별도정원 : 임금피크제 5명, 직업재활 10명, 서구노인복지관 20명, 검단노인복지관 8명, 가좌노인문화센터 8명, 연희노인문화센터 8명, 재가노인지원서비스센터 9명, 청소년상담센터 12명

## 사업장 소개



**문 화**

- 1 검암도서관
- 2 석남도서관
- 3 검단도서관
- 4 심곡도서관
- 5 신석도서관

**복지**

- 6 서구노인복지관
- 7 가좌노인문화센터
- 8 연희노인문화센터
- 9 검단노인복지관
- 10 재가노인지원서비스센터
- 11 청소년상담복지센터

**청소년**

- 12 서구청소년센터
- 13 가좌청소년센터
- 14 검단청소년센터
- 15 연희청소년센터

**체육**

- 16 국민체육센터
- 17 검단복지회관
- 18 청라북합문화센터
- 19 사계절썰매장
- 20 실내게이트볼장
- 21 석곶체육관
- 22 원당문화체육센터
- 23 불로문화체육센터

**도시·환경**

- 24 공원관리
- 25 장애인직업재활시설
- 26 종합재봉투만해사업
- 27 공영주차장
- 28 견인보관소
- 29 화물차공영타고지
- 30 신기복식당주차장 및 급유시설
- 31 서구 제1·2형사
- 32 보건소청사



## 2023년 대외성과

- 제22회 글로벌스탠더드 그린경영 '대상' 수상
  - 국내 최초 탄소 저감형 종량제 봉투 개발로 친환경 원료 대체 및 탄소배출량 저감, 종량제봉투녹색제품 인증 취득 등 녹색경영 전략 실천 공로 인정
- 2023년 전국 시·군·구 지방공기업 우수사례 경진대회 '최우수상' 수상
  - ESG 경영 고도화를 위한 과정으로 탄소 저감형 종량제 봉투 개발, 수영장 턴버클 연결고리 안전 덮개 자체 제작, 주민 참여형 청렴 거버넌스 구성 등을 통해 지방공기업의 ESG 경영 노력 공적 인정
- 2023 올해의 SNS 공공기업(공단)부문 '최우수상' 수상
  - 지역 명소 추천, 공단 주관 대외활동 SNS 게시 및 각 사업장 특징에 맞는 'N월의 책', '방과후 아카데미 너나두리 생활' 등 다양한 콘텐츠 제작을 통해 전 세대를 아우르는 노력 등으로 최우수상 수상
- 2023년도 행정안전부 정보공개 종합평가 '최우수 기관' 선정
  - 타 기관 대비 다양한 수요 분석으로 고객 수요 파악, 개정된 정보공개법 준수를 통한 후속 조치 시행으로 사전정보, 청구처리, 고객관리 3개 분야에서 100점 만점 획득
- 2023년도 '지역사회공헌 인정제' 2년 연속 인증 획득
  - 지역사회 문제인식 및 공헌프로그램 기획에서 Level 4로 우수한 평가를 받아 지역사회 상생발전 및 ESG경영 등 다양한 사회공헌 활동 인정
- 2023년도 청소년자원봉사 최우수 터전 '여성가족부 장관상 표창'
  - 청소년 자원봉사 참여 유도 및 자원봉사 활성화 기여 노력 인정
- 2023년도 청소년 방과후 아카데미 종합평가 수상 '여성가족부 장관상'
  - 방과후아카데미 전용 등·하원 차량 지원 및 다양한 공모사업 진행, 지역자원 연계를 통한 청소년들의 건 강한 성장 발달을 위한 지원 노력 인정
- 2023년도 취약노인보호사업 공모전 수상 '보건복지부 장관상'수상
  - 취약계층 어르신들을 위해 검단노인복지관의 체계적인 치매 관리 프로그램 실시로 우수상 수상, 가좌노인문화센터의 사회적 고립, 고독사 위험 예방을 위한 이웃 참여 프로그램 실시로 장려상 수상
- 청라복합문화센터 2023년 체육시설 안전경영인증(KSPO 45001) 인증 획득

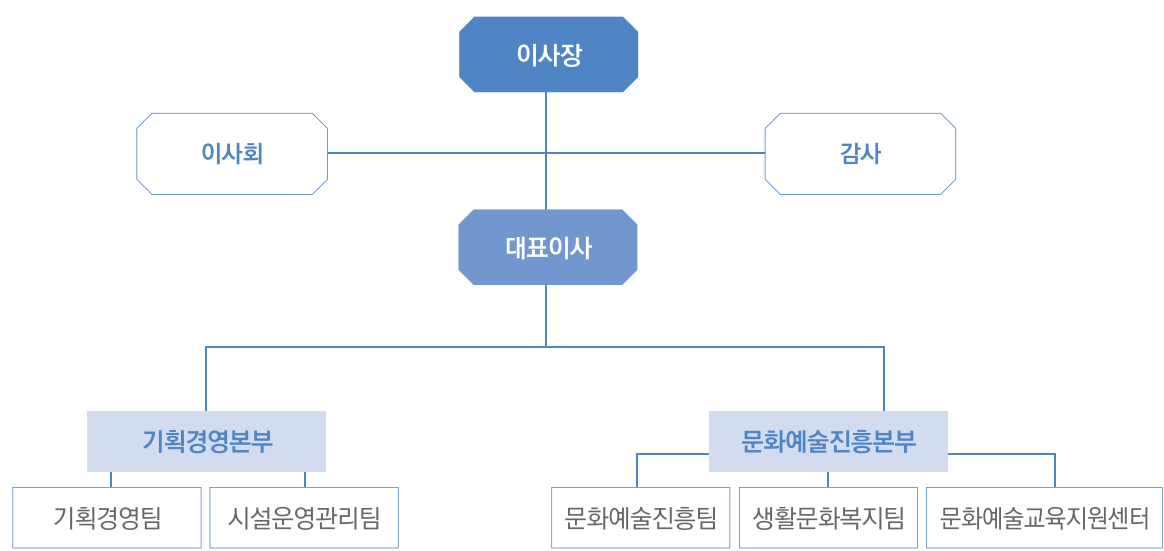
## 주요 운영분야

- 교육·문화사업 부문
  - 도서관(검암·석남·검단·심곡·신석도서관)
- 청소년사업 부문
  - 청소년수련시설(서구·가좌·연희·검단청소년센터)
- 체육사업 부문
  - 국민체육센터, 검단복지회관, 청라복합문화센터, 사계절썰매장, 실내게이트볼장, 석곶체육관, 원당문화체육센터, 불로문화체육센터
- 시설·환경관리 부문
  - 공영주차장, 견인보관소, 화물차공영차고지, 서구청사, 보건소청사
  - 공원관리(테니스장, 축구장), 종량제봉투
- 복지사업 부문
  - 장애인직업재활시설, 노인복지관, 재가노인지원서비스센터, 검단노인복지관, 가좌·연희노인문화센터
  - 서구청소년상담복지센터

# X.

## 문화재단

조직도 2본부 1센터 4팀



### 인력

(단위:명)

구분	총 원	직 급								
		대표이사	본부장	4급	5급	6급	7급	8급	현업직	기간제
정원	49	1	2	8	8	8	9	6	7	-
현원	56	1	2	1	3	8	16	10	7	8

SEO-GU INCHEON  
METROPOLITAN CITY

# 분야별현황

복지사회/교육/문화/체육/  
산업·경제/도시기반시설/도시환경  
(2023.12.31. 기준)





# 분야별 현황

Administrative Fields

## 복지사회

### 사회복지 계층별 현황

#### 국민기초생활보장수급자 현황

(단위:세대, 명)

계	일반수급자	시설수급자
18,976 / 28,102	17,586 / 26,712	1,390 / 1,390

#### 기타 보호대상자 현황

계	모자가정	부자가정	기초연금
46,432세대 / 62,669명	2,299세대 / 5,794명	494세대 / 1,244명	43,639세대 / 55,631명

#### 의료급여지원 현황

(단위:명)

합계	국민기초 1종	국민기초 2종	사회 복지시설	국가 유공자	북한 이탈 주민	국내 입양 아동	5·18 민주화 운동	의상자 및 의사자의 유족	행려자	군 입대자
15,328	8,838	4,826	1,012	318	61	133	33	9	5	93

#### 장애인등록 현황

(단위:명)

계	지체	뇌병변	시각	청각·언어	지적	자폐성	정신	신장	심장	기타
26,030	11,717	2,277	2,353	4,542	2,045	456	927	1,160	50	503

#### 노인복지 일반현황

(단위:명)

구분	서구전체 인구수 (A)	노인 인구수 (B)	노인인구 비율 (B/A)	경로당 수(개소)			비 고
				계	공공	민간	
계	624,358	77,384	12.4	259	32	227	만 65세부터 노인인구

※ 우리나라 : 고령화사회 7%(2000년 진입), 고령사회 14%(2017년 진입)  
초고령사회 20%(2025년 진입예측)



## 사회복지시설 현황

### 노인복지시설 현황

(단위:개소)

계	노인요양시설	노인양로시설	노인복지주택	재가노인 복지시설
205	94	2	1	108

### 장애인복지시설 현황

(단위:개소)

계	공동생활 가정	장애인 복지관	주간보호 센터	직업재활 시설	장애인생산품 판매시설
25	9	1	5	9	1

### 아동복지시설 현황

(단위:개소)

계	아동그룹홈	학대피해아동쉼터	지역아동센터	다함께돌봄센터
45	7	1	30	7

### 어린이집 현황

(단위:개소)

계	국·공립	민간	가정	부모협동	직장	사회복지법인	법인·단체등
412	68	126	202	0	12	2	2

### 종합사회복지관

시 설 명	유형	소 재 지 (도로명주소)	전화번호
인천기독교 종합사회복지관	종합사회 복지관(가형)	심곡로124번길 10(심곡동)	032-568-3270

### 장애인복지관

시 설 명	유형	소 재 지 (도로명주소)	전화번호
인천서구장애인 종합복지관	지역사회재활시설(복지관)	드림로 284-8(백석동)	569-1240



## 노인복지시설

- 노인의료복지시설(장기요양기관)

연번	시설명	유형	정원(명)	소재지	전화번호
1	다인실버타운요양원	노인의료복지시설	99	대곡로 415(대곡동)	204-3686
2	가현산재활요양원	노인의료복지시설	99	대곡로 411(대곡동)	261-8800
3	다솔요양원	노인의료복지시설	49	원당대로819번길 7-3(원당동)	568-8825
4	벤티엘요양원	노인의료복지시설	28	완정로 144, 3층 301호 (마전동)	569-0723
5	그레이스힐 요양원	노인의료복지시설	49	검단로623번길 17, 3~5층 (마전동, 동인빌딩)	070-4550-8920
6	굿모닝재활요양원	노인의료복지시설	41	원당대로 865, 8층 (원당동, 대산프라자)	569-7787
7	인혜요양원	노인의료복지시설	49	서곶로 270(심곡동, 인혜빌딩)	285-4605
8	드림숲요양원	노인의료복지시설	49	단봉로 183(오류동)	568-9566
9	지구촌요양원	노인의료복지시설	27	검단로 505, 401-402호 (마전동, 이지프라자)	561-0961
10	가족사랑요양원	노인의료복지시설	24	신석로112번길 24(석남동)	577-0450
11	검단우리요양원	노인의료복지시설	26	고산후로95번길 28, 2층 (당하동, 풍산프라자)	561-8367
12	참사랑요양원	노인의료복지시설	28	검단로 505, 4층 403~405호 (마전동, 이지프라자)	568-2011
13	효담요양원	노인의료복지시설	29	완정로 163, A동 11층 (왕길동, 트리플타워)	561-7477
14	인천천사요양원	노인의료복지시설	78	드림로 284-6 (백석동)	773-1400
15	검단진노인요양시설	노인의료복지시설	29	마전로115번길 2-6, 지하1층2~4층 (마전동)	563-5200
16	한사랑요양원	노인의료복지시설	42	심곡로208번길 14(공촌동)	561-0778
17	미소인요양원	노인의료복지시설	49	서달로 14-7(석남동)	575-5007
18	시온의빛 요양원	노인의료복지시설	25	원당대로820번길 13(당하동)	561-1127
19	길요양원	노인의료복지시설	20	고산후로 190(원당동)	566-3315
20	서구삼성요양원	노인의료복지시설	29	건지로284번길 5, 지하1층~3층(가좌동)	579-1010
21	검단품안에요양원	노인의료복지시설	29	검단로623번길 13, 3,4층 (마전동)	272-9988
22	소나무요양원	노인의료복지시설	29	고산후로121번길 25, 202호 (원당동, 제일프라자)	321-3520
23	온누리노인요양원	노인의료복지시설	44	고산로45번길 18(원당동)	569-0591



연번	시 설 명	유형	정원 (명)	소 재 지	전화번호
24	우리행복요양원	노인의료복지시설	39	고산후로95번길 28, 3,4층 (당하동)	561-0017
25	미래복지요양센터	노인의료복지시설	240	드림로 227(백석동)	540-8800
26	로템애요양원	노인의료복지시설	29	심곡로208번길 23(공촌동)	564-2100
27	해피섬김요양원	노인의료복지시설	24	검단로502번길 18, 6층 (마전동, 제일프라자)	272-7119
28	메디홈요양원	노인의료복지시설	27	청라에메랄드로 78, 2층 206호 (청라동, 달라이트타워)	569-4900
29	가나요양원	노인의료복지시설	29	연희로42번길 14, 2~4층 (연희동)	566-8877
30	행복드림요양원	노인의료복지시설	41	연희로39번길 16, 1~3층 (연희동)	567-1193
31	하나요양원	노인의료복지시설	29	승학로197번길 20-9(심곡동)	433-3322
32	노엘요양원	노인의료복지시설	73	단봉로 191(오류동)	563-1006
33	굿모닝요양원	노인의료복지시설	49	건지로334번길 3(가좌동)	584-2126
34	노블레스요양원	노인의료복지시설	75	오류로26번길 9(오류동)	562-9939
35	다정요양원	노인의료복지시설	29	고산후로95번안길 21, 5층 (당하동, 원당지구멀티프라자)	568-6060
36	두담노인전문요양원	노인의료복지시설	49	대촌로 9(오류동)	565-6599
37	살롬요양원	노인의료복지시설	29	검단로 474, 901호(왕길동)	566-1009
38	검단힘찬요양원	노인의료복지시설	29	원당대로 853, 8층 801~802호 (원당동, 삼정프라자)	262-3288
39	검암요양원	노인의료복지시설	29	승학로 528, 2층 (검암동, 아카데미프라자)	566-3313
40	노인요양시설 혜음	노인의료복지시설	49	심곡로56번길 17(심곡동)	565-0306
41	행복요양원	노인의료복지시설	12	승학로 577, 2층 210호 (검암동)	566-5009
42	간호사랑요양원	노인의료복지시설	47	탁옥로 37, 7~9층 (심곡동, 우리타워)	525-2838
43	낙원요양원	노인의료복지시설	90	완정로10번길 6-7(마전동)	562-3497
44	클래스스요양원	노인의료복지시설	94	서달로20번길 7, 1~3층 (석남동)	572-9771
45	검단메디컬요양원	노인의료복지시설	29	완정로 179, 7층 (왕길동, 제이원검단메디컬프라자)	568-9992
46	이레행복요양원	노인의료복지시설	29	경서로32번길 3-8(경서동)	566-2118



연번	시설명	유형	정원 (명)	소재지	전화번호
47	더편한요양원	노인의료복지시설	27	완정로 153, 701,901호 (왕길동)	564-4222
48	해오름재활요양원	노인의료복지시설	28	완정로 70, 302호 (마전동, 영남탑스빌빌딩타운)	569-7619
49	가현재활요양원	노인의료복지시설	28	완정로 70, 303호 (마전동, 영남탑스빌빌딩타운)	569-7620
50	동국휴요양원	노인의료복지시설	29	검단로 505, 406~408호 (마전동, 이지화인프라자)	716-6677
51	검단희망요양원	노인의료복지시설	28	완정로 159, 701호(왕길동)	564-3997
52	늘사랑요양원	노인의료복지시설	49	청라커널로 280, 8층 (청라동, 골드프라자)	565-5633
53	성모요양원	노인의료복지시설	48	심곡로100번길 31(심곡동)	280-1900
54	효나무의료복지요양원	노인의료복지시설	48	검단로 508, 5층, 6층(마전동)	583-9988
55	사랑재활요양원	노인의료복지시설	28	완정로 70, 301호 (마전동, 영남탑스빌빌딩타운)	569-7621
56	라포레실버요양원	노인의료복지시설	99	대곡로 413(대곡동)	207-7977
57	꽃마루요양원	노인의료복지시설	34	봉화로223번안길 5(금곡동)	562-7272
58	늘편한요양원	노인의료복지시설	29	도요지로42번길 21-1(경서동)	528-8511
59	인천요양원	노인의료복지시설	71	장고개로 262(가좌동)	710-1371
60	새생명요양원	노인의료복지시설	9	완정로 179, 4층 405호 (왕길동, 제이원검단메디컬프라자)	721-7507
61	내리요양원	노인의료복지시설	63	봉수대로1394번길 12(왕길동)	566-6651
62	모니카요양원	노인의료복지시설	29	연희로42번길 6(연희동)	563-8250
63	고은빛요양원	노인의료복지시설	29	대촌로 11, 1동 401호, 501호 (오류동, 다담프라자)	564-0322
64	참조은요양원	노인의료복지시설	21	신진말로 39, 201호 (가좌동, 건지빌딩)	575-8875
65	인천 부모섬김요양원	노인의료복지시설	69	검단로 504, 3,4,5층 (마전동, 세진빌딩)	216-8253
66	인천신생요양원	노인의료복지시설	78	드림로 284-4(백석동)	566-0580
67	가현요양원	노인의료복지시설	25	완정로 19, 7층 (마전동, 검단무광프라자)	565-5567
68	다운실버케어요양원	노인의료복지시설	82	고산후로 97, 6~8층 302호 (당하동, 희성프라자)	565-9923
69	인천원당 사랑마루	노인의료복지시설	28	원당대로 853, 501호 (원당동, 삼정프라자)	567-3275
70	에덴사랑의집	노인의료복지시설	29	고산후로95번길 10, 301, 302호 (당하동, 뉴시티프라자)	563-0938



연번	시 설 명	유형	정원 (명)	소 재 지	전화번호
71	새빛요양원	노인의료복지시설	26	원당대로 865, 7층(원당동)	565-3538
72	국제메디칼요양원	노인의료복지시설	45	탁옥로 104, 1,3,4층 (심곡동, 다빈치프라자)	567-6788
73	도란도란요양원	노인의료복지시설	29	검단로 531, 2,3,4층 (마전동, 경안프라자)	569-3399
74	온마음요양원	노인의료복지시설	28	완정로 159, 9층 901호 (왕길동, 장수프라자)	566-8654
75	아름다운 요양원	노인의료복지시설	47	가정로 230, 1~5층(석남동)	577-6000
76	청라더사랑 요양원	노인의료복지시설	27	중봉대로586번길 15, 805호 (청라동, 청연프라자)	565-2090
77	효사랑요양원	노인의료복지시설	39	완정로 19, 6층(마전동)	563-3400
78	두드림요양전문센터	노인의료복지시설	29	봉오재3로 116, 309호, 401호 (가정동, SD프라자)	568-3388
79	더나은재활요양원	노인의료복지시설	49	장고개로 277-1, B1,5,6,7층 (가좌동, 청운프라자)	573-0999
80	반딧불노인요양원	노인의료복지시설	45	가정로 186-3(석남동)	579-9540
81	연희요양원	노인의료복지시설	90	탁옥로 88(심곡동, 공성빌딩)	562-4601
82	시온휴요양원	노인의료복지시설	90	심곡로 53, 지하1,2~7층 (심곡동, 시온빌딩)	564-2211
83	푸른솔요양원	노인의료복지시설	28	승학로 577, 402호 (검암동, 장은프라자)	564-9540
84	두드림요양원	노인의료복지시설	29	심곡로 78, 1층,4~5층(심곡동)	563-3388
85	믿음요양원	노인의료복지시설	9	가정로 302, 2층(석남동)	582-2223
86	사랑 요양원	노인의료복지시설	9	가정로 302, 4층(석남동)	715-5200
87	해피실버요양원	노인의료복지시설	36	검단로502번길 18, 2층 (마전동, 제일빌딩)	564-6327
88	검단햇살요양원	노인의료복지시설	29	원당대로 853, 7층 (원당동, 삼정프라자)	569-3883
89	서천노인요양원	노인의료복지시설	49	심곡로132번길 22(심곡동)	562-2116
90	검단 다운요양원	노인의료복지시설	18	고산후로95번길 28, 5층 (당하동)	566-6617
91	소망요양원	노인의료복지시설	9	가정로 302, 3층(석남동)	582-2223
92	보람요양원	노인의료복지시설	15	완정로 144, 501호(마전동)	563-8371
93	주은요양원	노인의료복지시설	26	신진말로 26, 3층 301호~303호(가좌동)	575-5720
94	복지콜노인요양 공동생활가정	노인의료복지시설	9	완정로64번길 12, 2층, 3층 (마전동)	565-3129



- 노인주거복지시설(노인복지주택,양로시설)

연번	시 설 명	유형	정원 (명)	소 재 지	전화번호
1	마리스텔라	노인복지주택	528	심곡로 100번길 31(심곡동)	280-1500
2	예향원	양로시설	18	세자봉로76번길 11(금곡동)	567-5615
3	청라백세마을	양로시설	64	로봇랜드로249번길 14(청라동)	584-0245

- 재가노인복지시설현황

연번	시 설 명	유형	소 재 지	전화번호
1	살롬재가복지센터	재가노인복지시설	고래울로 23-14, B01호(가좌동)	573-5560
2	케어링마음센터	재가노인복지시설	대평로8번길 2, 3층(연희동)	567-4198
3	동행하는재가복지센터	재가노인복지시설	검단로487번길 5, 3층(마전동)	568-2004
4	가정재가장기요양기관	재가노인복지시설	원창로239번길 29-2(가정동)	226-0015
5	한가람노인복지센터	재가노인복지시설	완정로 198, 5층 (마전동, 노른자빌딩)	578-4478
6	가가호호주간보호센터	재가노인복지시설	고산후로95번길 28, 302호 (당하동, 풍산프라자)	721-8788
7	성문노인복지센터	재가노인복지시설	고산로40번1길 28(원당동)	567-0399
8	누리주야간보호센터	재가노인복지시설	원당대로 848, 5층 501호(당하동)	565-0166
9	검단진노인복지센터	재가노인복지시설	마전로115번길 2-6, 1층(마전동)	563-5200
10	청라노인주야간보호센터	재가노인복지시설	청라에메랄드로102번길 10, 4층 (청라동, 청라리치아노)	563-7701
11	구립서구치매전담형 주야간보호센터	재가노인복지시설	봉오재3로94번길 11, 5층 (가정동, MK타워)	579-9112
12	재가노인복지센터 리하원	재가노인복지시설	청라커널로260번길 7-15, 3층 (청라동, 반안프라자 3차)	563-1337
13	루원 데이케어센터	재가노인복지시설	염곡로464번길 11, 3층 (가정동, 루원탑프라자)	564-0110



연번	시설명	유형	소재지	전화번호
14	인천참사랑병원 부설 햇살데이케어센터	재가노인복지시설	원창로240번길 6, 3층(가정동)	582-9111
15	행복한 노인복지센터	재가노인복지시설	가정로 258, 2층 201호 (석남동, 지인프라자)	575-7395
16	서구재가 노인지원서비스센터	재가노인복지시설	신석로121번길 10(석남동)	070-8177-4233
17	참조은재가복지센터	재가노인복지시설	염곡로 309(석남동)	573-7752
18	성광재가 노인지원서비스센터	재가노인복지시설	가정로126번길 23(가좌동)	577-1590
19	보경사랑 노인주간보호센터	재가노인복지시설	검단로502번길 18, 7층 (마전동, 제일프라자)	561-2677
20	제일노인복지센터	재가노인복지시설	탁옥로 55, 802호(심곡동)	574-2788
21	아름드리주간보호센터	재가노인복지시설	승학로 246, 2층(심곡동)	710-7077
22	검단사랑의집 주야간보호센터	재가노인복지시설	검단로 783, 3층 (불로동, 정모빌딩)	568-1312
23	153재가노인복지센터	재가노인복지시설	검단로 453, 3층 (왕길동, 정풍빌딩)	567-1530
24	은혜 재가복지센터	재가노인복지시설	가경주로10번길 13, 102호 (가정동)	578-9458
25	봄연세데이케어 나온센터	재가노인복지시설	건지로399번길 3, 4층(가좌동)	574-3179
26	가나주야간보호센터	재가노인복지시설	연희로42번길 14, 3층(연희동)	566-8877
27	메디홈케어 재가노인복지센터	재가노인복지시설	청라에메랄드로 78, 2층 206호 (청라동, 딜라이트타워)	569-4900
28	영은호 재가노인복지센터	재가노인복지시설	탁옥로 105, 101호(심곡동)	566-0688
29	인천노인복지센터	재가노인복지시설	건지로249번길 32-4(석남동)	070-4647-4786
30	향기재가노인복지센터	재가노인복지시설	서곶로 816, 가동 205호(당하동)	563-8927
31	으뜸주야간보호센터	재가노인복지시설	청마로19번길 21, 3층(당하동)	564-2207
32	청라호주야간보호센터	재가노인복지시설	중봉대로 588, 1001호 (청라동, 센트럴프라자)	563-7709



연번	시 설 명	유형	소 재 지	전화번호
33	남송재가노인복지센터	재가노인복지시설	원창로 174, 101호 (신현동, 남송프라자)	575-7997
34	‘(A)비지팅엔젤스 인천검단방문요양지점	재가노인복지시설	봉수대로1440번길 45, 307호 (왕길동, 신명프라자)	563-1027
35	샤론재가복지센터	재가노인복지시설	건지로318번길 32-1, 102호 (가좌동)	573-5055
36	검단보람노인복지센터	재가노인복지시설	청마로7번길 15, 2층, 3층 (당하동)	569-4666
37	더홈주야간보호센터	재가노인복지시설	완정로178번길 56-1(마전동)	656-3317
38	기억너머 주야간보호센터	재가노인복지시설	도곡로 198(대곡동)	567-3129
39	감꽃방문요양센터	재가노인복지시설	승학로 198, 1동 206-1호 (심곡동, 극동늘푸른아파트 상가)	710-3181
40	다효주야간보호센터	재가노인복지시설	탁옥로98번길 1, 2층(심곡동)	724-8878
41	성모재가 노인지원서비스센터	재가노인복지시설	탁옥로 105, 301호 (심곡동, 메인프라자3차)	569-6796
42	나은 연세데이케어센터	재가노인복지시설	신진말로 36, 1층(가좌동)	573-3179
43	서구노인 주야간보호센터	재가노인복지시설	서곶로 336, 1층~3층(연희동)	565-3966
44	삼성노인 주야간보호센터	재가노인복지시설	신진말로 37-1, 2층(가좌동)	577-5940
45	놀터 주간보호센터	재가노인복지시설	탁옥로 37, 601호 (심곡동, 우리타워)	569-5633
46	검암노인 주야간보호센터	재가노인복지시설	승학로 498, 401호 (검암동, 서해프라자)	568-9191
47	효나눔방문요양센터	재가노인복지시설	완정로228번길 12-13, 상가동 2층 203호(금곡동, 하나아파트)	567-2840
48	A천사의방문행복나눔 노인복지센터	재가노인복지시설	원당대로820번1길 13(당하동)	556-7799
49	살롬노인복지센터	재가노인복지시설	완정로64번길 7, 108동 601호 (마전동, 영남탑스빌아파트)	565-1680
50	예원노인복지센터	재가노인복지시설	가정로152번길 26-1, 3층 301호 (가좌동)	573-6788
51	가온누리 재가노인복지센터	재가노인복지시설	심곡로24번길 7, 101호(심곡동)	466-4198



연번	시 설 명	유형	소 재 지	전화번호
52	도토리 재가복지센터	재가노인복지시설	원적로 109, 604호(가좌동)	522-2349
53	쉼터재가노인복지센터	재가노인복지시설	서곶로255번길 14-15, 1층 106호 (심곡동)	569-6663
54	은빛노인복지센터	재가노인복지시설	울도로111번길 13, 101동 비01호 (가정동, 인정아트빌)	572-4787
55	나은방문요양센터	재가노인복지시설	여우재로86번길 27(가좌동)	1670-5608
56	사랑나눔회 복지센터	재가노인복지시설	승학로495번길 4-1, 112호 (검암동, 다복빌딩)	562-7945
57	소망 노인복지센터	재가노인복지시설	건지로284번길 4, 106호 (가좌동, 영화연립상가)	571-0112
58	백세 주간보호센터	재가노인복지시설	서달로 20, 2층 (석남동, ss플라자)	579-3310
59	‘(A)비지팅엔젤스 인천서구방문요양지점	재가노인복지시설	서곶로332번길 2, 102호(심곡동)	716-9553
60	방문재가복지센터	재가노인복지시설	검단로 516, 501호 (마전동, 보현오피스텔)	564-3600
61	행복한재가복지센터	재가노인복지시설	검단로 842, 2층 209호 (불로동, 월드중앙상가)	562-5502
62	가족사랑재가요양센터	재가노인복지시설	길주로 79, 305호 (석남동, 성한갯솔)	361-2205
63	복지콜 노인복지센터주식회사	재가노인복지시설	완정로64번길 12, 3층(마전동)	565-3129
64	행복한 동행 방문요양센터	재가노인복지시설	봉화로 18, 108동 403호 (왕길동, 드림파크어울림 1단지)	561-5863
65	가영노인복지센터	재가노인복지시설	완정로 126, 104동 1503호 (마전동, 검단2차우방아이유셀)	567-4533
66	검단바로재가복지센터	재가노인복지시설	완정로8번길 25, 201호(마전동)	563-6327
67	에스더손길나눔 재가센터	재가노인복지시설	고산후로78번길 42-1, 102동 502호(당하동, 포스코빌)	566-6377
68	가정방문재가복지센터	재가노인복지시설	면개포로10번길 19, 1층(석남동)	572-2369
69	마음모아 노인재가복지센터	재가노인복지시설	원적로95번길 15, 2층(가좌동)	584-8216
70	아름다운 주야간보호센터	재가노인복지시설	가정로 230, 6층(석남동)	577-6000



연번	시 설 명	유형	소 재 지	전화번호
71	아름다운노인복지센터	재가노인복지시설	가정로 230, 1층(석남동)	577-6000
72	청라성심 노인주간보호센터	재가노인복지시설	크리스탈로 100, 2층 208~211호 (청라동)	567-0179
73	행복나눔노인복지센터	재가노인복지시설	이화로 27, 101호(경서동)	565-4123
74	다운재가복지센터	재가노인복지시설	가정로 136, AB동 108호 (가좌동, 삼영아파트)	573-7995
75	가원케어(주)	재가노인복지시설	석남로109번길 3, 1층(석남동)	577-5969
76	두드림주간보호센터	재가노인복지시설	심곡로 78, 2,3층 (심곡동, 도시빌딩)	563-3388
77	서구재활주간보호센터	재가노인복지시설	탁옥로 104, 2층 (심곡동, 다빈치프라자)	563-9988
78	행복재가복지센터	재가노인복지시설	용두산로13번길 3(심곡동)	566-8119
79	어르신의회하루 데이케어센터	재가노인복지시설	검단로 748, 206호 (블로동, 일번지프라자)	568-1995
80	복지콜주야간보호센터	재가노인복지시설	완정로64번길 12 (마전동, 영남빌딩 2층,3층,5층)	565-3129
81	그림재가노인복지센터	재가노인복지시설	대평로56번길 32, 제2층 204호 (연희동, 우성아파트상가동)	565-6205
82	선영재가복지센터	재가노인복지시설	새오개로 79, 202호(신현동)	565-0797
83	황금들녘 재가노인복지센터	재가노인복지시설	가정로294번길 8-1, 1층(석남동)	572-2298
84	천사노인복지센터	재가노인복지시설	완정로92번길 41, 205동 1401호 (마전동, 인천검단힐스테이트2차)	568-1004
85	미소인방문요양센터	재가노인복지시설	서달로 14-7, 1층(석남동)	575-5007
86	행복드림 재가노인복지센터	재가노인복지시설	새오개로54번길 15-1, 502호 (신현동)	265-1007
87	해랑재가복지센터	재가노인복지시설	승학로 556, 3층 305호(검암동)	277-8969
88	드림재가방문요양센터	재가노인복지시설	원적로47번길 6, 201호 (가좌동, 풍림아파트상가)	573-9885
89	서부어르신 주야간보호센터	재가노인복지시설	염곡로 472, 302~304호(가정동)	565-0035



연번	시 설 명	유형	소 재 지	전화번호
90	샘물재가복지센터	재가노인복지시설	거북로 106, 2층 3호(석남동)	571-0935
91	서부노인 주야간보호센터	재가노인복지시설	건지로 389, 2, 3층(가좌동)	573-8114
92	초원주야간보호센터	재가노인복지시설	청라에메랄드로102번길 26, 5층 (청라동, 서진프라자)	561-8853
93	가가요양복지센터	재가노인복지시설	검단로623번길 9, 3층 301호 (마전동)	1877-9975
94	두드림복지옹구	재가노인복지시설	봉오재3로 116, 3층 307호 (가정동)	563-3388
95	희망재가복지센터	재가노인복지시설	승학로 244, 411호 (심곡동, 제스트빌)	565-0082
96	봄날재가복지센터	재가노인복지시설	승학로 198, 1동 103호 (심곡동, 극동늘푸른아파트 상가)	461-6803
97	징검다리 재가복지센터	재가노인복지시설	신석로 97, 301호(석남동)	223-0800
98	에덴재가복지센터	재가노인복지시설	완정로64번길 4, 402호(마전동)	070-8657-0829
99	최선노인복지센터	재가노인복지시설	길주로 116, 2층 204-1호 (석남동)	577-4608
100	탑재가방문요양센터	재가노인복지시설	승학로 314, A동 402호 (연희동, 삼정빌딩)	565-7720
101	이든노인복지센터	재가노인복지시설	봉화로69번길 3, 1층(오류동)	565-8874
102	굿케어 방문요양서비스센터	재가노인복지시설	길주로136번길 19-1, 2층 201호 (석남동)	581-3331
103	서연방문재활간호 재가요양센터(인천점)	재가노인복지시설	이음대로 384, 713호 (원당동, 서영아너시티플러스)	566-2159
104	푸른재가복지센터	재가노인복지시설	완정로34번길 47, 101동 101호 (마전동, 현대아파트)	567-5279
105	이아소방문간호센터	재가노인복지시설	청라한내로72번길 7-25, 901호 (청라동)	566-6368
106	태화인천재가노인 지원서비스센터	재가노인복지시설	심곡로124번길 10, 3층(심곡동)	568-3206
107	새빛 노인복지센터	재가노인복지시설	건지로 322-1, 1층(가좌동)	574-0110
108	가좌의료기	재가노인복지시설	장고개로 265, 101호 (가좌동, 가좌동 대미안)	583-7771



### 장애인 복지시설

시설명	유형	정원 (명)	소재지	전화번호
마전장애인 공동생활가정	공동생활가정	4	경명대로 698-4, B/201	568-8051
예그리나 공동생활가정2호	공동생활가정	4	연희로28번길 17-1, 301호	566-5988
인정장애인 공동생활가정1호	공동생활가정	4	승학로506번안길 57, 103/203	563-8004
인정장애인 공동생활가정2호	공동생활가정	4	승학로506번안길 57, 103/303	563-8005
인정장애인 공동생활가정3호	공동생활가정	4	승학로506번안길 57, 103/202	567-7319
인정장애인 공동생활가정5호	공동생활가정	4	승학로506번안길 57, 103/302	567-7447
한원장애인 공동생활가정	공동생활가정	4	경명대로 698-4, A/102	070-7517-1347
침빛장애인 공동생활가정1호	공동생활가정	4	여우재로86번길 4, 1층	575-7156
침빛장애인 공동생활가정2호	공동생활가정	4	여우재로86번길 4, 2층	575-7156
서구장애인 주간보호센터	장애인지역사회재활시설	15	드림로 284-8	569-1244
태화인천 장애인주간보호센터	장애인지역사회재활시설	20	심곡로124번길 10	568-3247
느티나무 장애인주간보호센터	장애인지역사회재활시설	20	심곡로100번길 8-11	070-8633-8246
해피로드 장애인주간보호센터	장애인지역사회재활시설	16	가정로125번길 12, 2층	574-7041
구립 서로이음 장애인주간보호센터	장애인지역사회재활시설	15	완정로 153, 4층	567-2365
인정재활관	장애인직업재활시설	30	서달로123번안길 24	574-0457
예진원	장애인직업재활시설	30	심곡로124번길 10	568-3276



시설명	유형	정원 (명)	소재지	전화번호
두드림보호작업장	장애인직업재활시설	30	드림로 284-8	569-1267
서구구립 장애인직업재활시설	장애인직업재활시설	70	마중1로 12	569-7452
창익	장애인직업재활시설	20	북항로120번길 13-6, C-2동	568-1254
그린페이퍼	장애인직업재활시설	20	보듬로 158, 104~106호	220-5551
인천장애인예술단	장애인직업재활시설	20	북항로 32번길 37	573-0304
호인세상	장애인직업재활시설	20	서달로123번안길 24	574-0250
꿈돌이보호작업장	장애인직업재활시설	20	청라에메랄드로102번길 26	563-8432
인천광역시 장애인생산물판매시설	장애인직업재활시설 (판매시설)	-	청라에메랄드로76번길 7	464-0183



**아동복지시설**

시 설 명	유형	정원 (명)	소 재 지	전화번호
행복한집	공동생활가정	7	완정로 208, 104동 104호 (금곡동, 검단우방아이유셀)	565-7291
꿈이있는집	공동생활가정	7	검단로 622, 105동 107호 (마전동, 하나아파트)	561-8294
SY엔터테인먼트	공동생활가정	7	완정로 34번길 47, 102동 710호 (마전동, 현대아파트)	070-8259-4375
예람	공동생활가정	7	고산후로161번길 28, 2층(원당동)	070-4681-0534
아너클래스	공동생활가정	7	완정로34번길 47, 101동 502호 (마전동, 현대아파트)	564-5687
프렌즈	공동생활가정	7	서곶로 818, 103동 101호 (당하동, 당하탑스빌아파트)	070-8845-7179
운유	공동생활가정	7	서곶로 12, 24동 505호 (가정동, 한신그랜드힐빌리지)	710-7154
서로이음	학대피해 아동쉼터	7	비공개시설	
BTC	지역아동센터	35	심곡로 193-14(연희동)	568-6691
가좌	지역아동센터	19	여우재로 99, 2층(가좌동)	581-9669
검단	지역아동센터	29	검단로 609, 302호(마전동, 다승프라자)	070-7717-7582
그레이스힐검단	지역아동센터	19	검단로 632번길 17, 2층(마전동, 동인빌딩)	566-8920
꿈나무	지역아동센터	29	가석로156번길 14, 3층(가좌동)	577-4025
꿈이자라는	지역아동센터	35	건지로318번안길 17 (가좌동, 2층, 3층일부(302호))	577-6239
내일을 여는 교실	지역아동센터	35	울도로 109, 202호(가정동, 진흥아파트)	577-5218
늘푸른	지역아동센터	35	가정로126번길 29, 3층(가좌동)	575-7500
백합	지역아동센터	19	장고개로287번길 6-2, 2층(가좌동)	577-4075
새벽공부방	지역아동센터	35	장고개로 264(가좌동)	582-2862
새일꾼	지역아동센터	19	승학로382번길 6(검암동)	564-0675



시 설 명	유형	정원 (명)	소 재 지	전화번호
샘물	지역아동센터	24	용두산로 9, 2층(심곡동)	568-3391
서곶	지역아동센터	25	승학로287번길 27, 2층(연희동)	070-7783-6900
서로사랑하는	지역아동센터	33	완정로10번길 8(마전동)	565-5060
석남	지역아동센터	29	서달로137번길 13, 2~3층(석남동)	579-3654
성문	지역아동센터	19	서달로 126(석남동)	573-5545
심곡	지역아동센터	35	승학로 278, 301호(심곡동, 오륜빌딩)	562-0691
어깨동무신나는집	지역아동센터	25	율도로50번길 8-1(석남동)	582-1701
연희	지역아동센터	35	심곡로 17, 2층(심곡동)	562-9119
오트	지역아동센터	32	서달로123번길 14, 제301호 (석남동, 청우빌딩)	573-5755
용기종기	지역아동센터	26	간촌로31번길 16(연희동)	565-2554
위누리	지역아동센터	19	길주로 142번길, 24-1(석남동)	584-2047
은가비	지역아동센터	23	건지로284번길 3-4(가좌동)	576-1388
진주공부방	지역아동센터	35	신진말로33번길 8-15, 2층(가좌동)	577-2728
푸른꿈	지역아동센터	19	검단로435번길 9-1(왕길동)	562-5702
푸른솔생활학교	지역아동센터	29	가정로138번길 14, 2층(가좌동)	577-4009
해바라기	지역아동센터	35	열우물로 247, 5층(가좌동)	581-4043
행복한	지역아동센터	19	염곡로 307-1, 2층(석남동)	581-7395
행복한동산	지역아동센터	45	완정로178번길 52(마전동)	563-3393
호산나	지역아동센터	19	원적로 120, 403호(가좌동, 인성프라자)	070-7527-5213



시 설 명	유형	정원 (명)	소 재 지	전화번호
다함께돌봄센터 1호점	다함께돌봄 센터	20	봉오재3로 14, 315동 1층 (가정동, 가정LH3단지)	567-2123
다함께돌봄센터 2호점	다함께돌봄 센터	20	봉오재1로 49, 주민공동시설 2층 (신현동, 루원시티루에블리)	710-6530
다함께돌봄센터 3호점	다함께돌봄 센터	20	청마로167번길 19, 2층(당하동행정복지센터)	715-7779
다함께돌봄센터 4호점	다함께돌봄 센터	20	비즈니스로 166, 주민공동시설 B1 (청라동, 청라센텀대광로제비앙아파트)	566-0725
다함께돌봄센터 5호점	다함께돌봄 센터	20	가현로 41, 204동 1층 (마전동, 대원레스피아1차)	563-2122
다함께돌봄센터 6호점	다함께돌봄 센터	20	청라라임로 85(청라동, 청라린스트라우스 아파트 102동 주민공동시설)	567-1929
다함께돌봄센터 7호점	다함께돌봄 센터	20	이음3로 220 (아라동, 검단LH20단지 주민공동시설 1층)	567-7123

### 여성복지시설

구분	시 설 명	종사자 (명)	소 재 지	전화번호
가족시설	인천서구가족센터	42	경명대로693번길 6(공촌동)	569-1560
가정폭력·성폭력상담소	서인천가족상담소	7	경명대로 676, 5층(공촌동)	564-1366
가정폭력·성폭력 교육훈련시설	대한가정법률복지 상담원서인천교육원	1	경명대로 676, 5층(공촌동)	564-1366

### 국공립 보육시설

연번	시 설 명	정원 (명)	소 재 지	전화번호
1	(구립)검단평화어린이집	98	고산후로161번안길 14(원당동)	561-2139
2	가정보금자리어린이집	90	봉오재3로 14 가정보금자리 313동 1층 (가정동)	566-3101
3	가좌1동어린이집	49	건지로284번길 56-4(가좌동)	578-6354
4	가좌새봄어린이집	18	여우재로 119, 208동 106호 (가좌동, 가좌두산위브트레지움아파트)	575-3324
5	검단그린힐스어린이집	34	버들로 46 관리동 (오류동, 검단힐스테이트3차아파트)	654-6333
6	검단아이다움어린이집	20	청마로34번길 6 503동102호 (당하동, 검단5차힐스테이트아파트)	562-3210



연번	시 설 명	정원 (명)	소 재 지	전화번호
7	검단어린이집	88	완정로188번2길 3(마전동)	568-2542
8	국공립가좌3동하나어린이집	20	건지로334번길 17-7(가좌동)	571-1211
9	국공립가좌트루엘어린이집	33	열우물로240번길 20 관리동 (가좌4동, 가재울역트루엘에코시티)	577-3059
10	국공립검단양우내안애어린이집	15	검단로609번길 23 관리동 (마전동, 양우내안애 퍼스트힐)	563-3374
11	국공립검암로열파크씨티 1단지어린이집	98	한들로 33 관리동	565-1020
12	국공립검암로열파크씨티 2단지어린이집	98	한들로 73 관리동	563-8106
13	국공립당하꿈어린이집	61	독정로 111 관리동 (당하동, 인천검단엘에이치36단지)	567-6777
14	국공립루원SK2꿈가득어린이집	48	봉오대로 270 관리동 (가정동, 루원시티2차 SK Leader's VIEW)	571-3457
15	국공립루원SK리더스뷰어린이집	62	가정로 437 지상1층 KINDERGARTEN (가정동)	572-7179
16	국공립루원더퍼스트어린이집	48	봉오재2로 13 관리동(가정동)	566-2001
17	국공립루원베르힐센트로어린이집	68	서곶로 50 관리동(가정동)	571-5882
18	국공립루원엘리스린어린이집	72	서곶로 45 관리동(가정동)	573-0045
19	국공립루원지웰푸르지오어린이집	45	가정로 406 관리동(가정동)	571-2023
20	국공립루원포레나어린이집	48	서곶로 120 관리동(가정동)	568-0727
21	국공립마전함찬하나어린이집	24	완정로188번4길 28(마정동)	721-6122
22	국공립불로대광로제비앙어린이집	45	검단로768번길 46 관리동 (불로동, 검단대광로제비앙 센트럴포레)	568-1208
23	국공립아라금호어울림어린이집	91	이음5로 65 관리동(원당동)	567-2237
24	국공립아라꿈모아어린이집	30	서로3로 50 관리동(당하동, 검단신도시 모아미래도 엘리트파크)	563-1770
25	국공립아라늘푸른어린이집	18	이음2로 89 관리동 (당하동, 우미린 파크뷰 1단지)	562-1171
26	국공립아라대광라포레어린이집	45	서로3로 277 관리동 (원당동, 로제비앙라포레)	563-1381
27	국공립아라대방펠리체어린이집	55	이음2로 30 관리동 (당하동, 대방디에트로더 펠리체)	568-9900
28	국공립아라대성큰별어린이집	45	이음1로 154 관리동(당하동)	563-1316
29	국공립아라더베뉴푸른별어린이집	58	이음6로 33 관리동(원당동)	566-1521
30	국공립아라더힐어린이집	68	서로3로 255 관리동 (원당동, 검단신도시 대방디에트로더힐)	563-1767



연번	시 설 명	정원 (명)	소 재 지	전화번호
31	국공립아라리버파크어린이집	40	이음1로 332 관리동 (원당동, 대방디에트르 리버파크아파트)	561-2341
32	국공립아라리버포레어린이집	45	이음3로 221 관리동 (원당동, 우미린 리버포레)	565-5568
33	국공립아라모아숲어린이집	36	이음4로 93 관리동 (원당동, 모아엘가 그랑데)	565-7739
34	국공립아라서로어린이집	91	서로3로 49 관리동(당하동)	564-2279
35	국공립아라신안꿈꾸는어린이집	45	이음1로 173 관리동 (당하동, 신안인스빌 어반퍼스트)	562-7978
36	국공립아라에미지예빛어린이집	45	서로4로 89 관리동 (원당동, 에미지트리플에듀)	566-7811
37	국공립아라우미린더가든어린이집	66	이음5로 39 관리동(원당동)	568-7770
38	국공립아라우미린하늘숲어린이집	30	이음4로 94 관리동 (원당동, 우미린 더헤리티지)	562-2113
39	국공립아라유승한내들어린이집	58	이음3로 130 관리동(당하동)	562-7949
40	국공립아라이음어린이집	91	이음3로 220 관리동(원당동)	564-5678
41	국공립아라파라곤센트럴어린이집	48	이음2로 29(당하동, 파라곤센트럴파크)	569-7033
42	국공립아라파라곤한별어린이집	68	서로3로 225 관리동 (원당동, 검단파라곤보타닉파크)	563-4606
43	국공립아라푸른숲어린이집	45	이음2로 90 관리동 (당하동, 우미린 파크뷰 2단지)	565-5562
44	국공립아라한신더휴어린이집	45	이음3로 125 관리동(당하동)	562-5566
45	국공립아라한신어반파크어린이집	45	매밭로 130 관리동(당하동)	565-6925
46	국공립아라호반리틀써밋어린이집	39	이음2로 70 관리동 (당하동, 호반써밋프라임뷰)	563-7757
47	국공립아라호반씨뿔한별어린이집	62	이음5로 15 관리동(원당동)	567-2227
48	국공립엘지원당자이어린이집	30	원당대로839번길 34 관리동 1층 (원당동)	561-5431
49	국공립오류우방어린이집	30	대촌로 26 관리동(오류동)	566-2208
50	국공립청라가람어린이집	62	청라커널로 232 관리동(청라동)	568-3420
51	국공립청라한신더휴어린이집	66	청라한내로 40 관리동(청라동)	568-1295
52	국공립한양수자인어린이집	88	청라한내로 132 관리동(청라동)	566-0153
53	두루누리어린이집	98	봉오재3로 45(가정동)	715-5057
54	모아미래도어린이집	39	비즈니스로 165(청라동)	710-2030



연번	시설명	정원 (명)	소재지	전화번호
55	미래희망어린이집	98	드림로 227(백석동)	563-2377
56	서부여성회관어린이집	60	서달로 12(석남동)	576-2288
57	석남어린이집	134	서달로116번길 10(석남동)	582-9854
58	석남제일어린이집	98	신석로111번길 13(석남동)	582-5625
59	신현어린이집	81	새오개로54번길 11(신현동)	577-4644
60	아시아드대광어린이집	48	모월곶로 41 아시아드대광아파트 내 (경서동)	569-6584
61	에일린의뜰어린이집	88	청라커널로 300 에일린의뜰 아파트 내 (청라동)	561-8420
62	은지어린이집	46	승학로572번길 22 (검암동) 은지초등학교 내	562-7977
63	제일풍경채2차어린이집	78	청라한울로 96(청라동)	576-9695
64	청라국제어린이집	120	담지로 62(청라동)	719-7227
65	청라대광어린이집	45	비즈니스로 166 청라대광로 제비앙아파트 단지 내(청라동)	566-0127
66	청라보석보듬이나눔이어린이집	120	청라한내로161번길 3-8(청라동)	569-2200
67	청라푸른어린이집	120	청라한울로49번길 4(청라동)	562-7124
68	회화나무어린이집	20	가정로 387, 102동102호 (신현동, 신현이편한세상하늘채)	577-3522

**육아종합지원센터**

시설명	소재지	시설규모 (㎡)	종사자 (명)	전화번호	비고
서구육아종합지원센터	승학로 264(심곡동)	279.66(지하1층/지상1층)	11	568-7234	

**도담도담 장난감월드**

시설명	소재지	시설규모 (㎡)	종사자 (명)	전화번호	비고
도담도담장난감월드 (검단점)	완정로 20, 6층 (마전동, 한윤빌딩)	363.6	3	564-0252	
도담도담장난감월드 (연희점)	승학로 264(심곡동)	184.66 (지상1층)	2	568-7235	



**아이사랑꿈터**

시설명	소재지	시설규모 (㎡)	종사자 (명)	전화번호	비고
아이사랑꿈터 서구1호점	봉오재1로 36 (신현동, 루원시티센트럴타운 아파트)	131.45	2	583-5275	
아이사랑꿈터 서구2호점	승학로495번길7, 107동103호 (검암동, 서해그랑블)	90.34	2	567-5275	
아이사랑꿈터 서구3호점	장고개로309번길29, 305동101호 (가좌동, 진주아파트)	91.95	2	579-5275	
아이사랑꿈터 서구4호점	청라한내로40 (청라동, 청라호수공원한신더휴)	121.43	2	563-6275	
아이사랑꿈터 서구5호점	가정로151번길4, 101동 106호~107호 (가좌동, 가좌코오롱하늘채메트로)	114.4	2	577-3026	
아이사랑꿈터 서구6호점	탁옥로97번길 16-6, 1층(심곡동)	146.03	2	567-5291	
아이사랑꿈터 서구7호점	서로3로 49 (당하동, 인천검단LH13단지)	102.82	2	567-6078	
아이사랑꿈터 서구8호점	이음3로 220 (원당동, 인천검단LH20단지)	181.4	2	561-7871	
아이사랑꿈터 서구9호점	봉수대로 1440번길 29, 101동 104호 (왕길동, 신명스카이뷰아파트)	127.04	2	070-8279-5683	

**서구장난감수리센터**

소재지	시설규모 (㎡)	종사자 (명)	전화번호	비고
가정로 375(신현동)	66.12(지상4층)	4	721-5433	

**드림스타트**

소재지	관리대상	관리인원	조직인원	
			공무원	아동통합사례관리사
서곶로 299, 5층 (심곡동, 서구청 제2청사)	서구 전지역 0세~12세 취약계층 아동 및 가족	285	4	5

**서구지역자활센터**

위탁업체	소재지	직원현황		시설장	전화번호
		정규직	계약직		
사)실업극복인천 서구지원센터	원창로 76(원창동)	9	8	조영정	569-1491

**발달장애인 평생교육센터**

위탁업체	소재지	입소정원(명)	시설장	전화번호
사)전국장애인부모연대	봉수대로 539(원창동)	70 (서구 35, 인천시 35)	김재웅	583-7942



## 서구자원봉사센터

- 소재지 : 인천광역시 서구 도요지로202번길 6(검암동)
- 주요활동 : 자원봉사 연계 및 자원봉사자 관리, 교육, 자원봉사 프로그램 개발

### 일반현황

시설현황			자원봉사 등록현황		직원현황	
건축면적	연면적	개관일	개인	단체	정규직	기타
395.21㎡ (지하1층,지상4층)	1,599.44㎡	05.9.5	107,425명	645개 27,142명	8명	2명

### 자원봉사자 등록자 수

(단위: 명)

합계	남자	여자
134,567	51,447	83,120

### 자원봉사 분야별 활동 연인원

(단위: 명)

계/구분	생활편의 주거환경	상담·교육 멘토링	보건의료	농어촌 문화·환경	안전·방법 인권·공익 재해·재난	기타
134,567	26,404	28,778	22	38,950	33,041	7,372



## II.

### 교육

#### 서구관내 교육기관

(단위:개소,명)

기관별/총계	학교수	학생수	학급수
계	185	82,064	3,464
유치원	86	11,422	485
초등학교	52	38,038	1,703
중학교	27	17,502	655
고등학교	19	14,807	570
특수학교	1	295	51

#### 도서관

명칭	장서량 (도서+비도서)	규모	소재지	전화번호
검암도서관	64,921	지하1층 지상3층	검암로20번길 20	565-1610
석남도서관	64,827	지하1층 지상4층	서달로137번길 6-12	575-2600
검단도서관	82,520	지하1층 지상3층	완정로98번길 18	561-4129
심곡도서관	78,310	지상4층	심곡로 31	568-0133
신석도서관	73,748	지상4층	염곡로 299	571-9457
서구도서관 (시 교육청 운영)	268,071	지하1층 지상3층	건지로334번길 45	585-7100
가재울꿈어린이도서관 (시 교육청 운영)		지하1층 지상4층	건지로334번길 45	585-7160
청라호수도서관 (시 운영)	114,341	지하1층 지상3층	크리스탈로 59	563-9579
청라국제도서관 (시 운영)	93,560	지하1층 지상3층	담지로 24	562-6823
마전도서관 (시 운영)	57,338	지하1층 지상4층	원당대로 563	590-2832



**작은 도서관**

총 계	공 립	사 립	비 고
83	18	65	

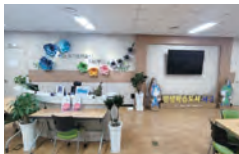
**서구영어마을**

위 치	체험시설	프로그램	참가방법
원당대로 941 (원당동)	요리, 체육 등 14개 체험시설, 30개 교실	예비초등, 초등정규 특별반, 성인반, 창의적 체험학습, 금요독서교실, 중국어 등	www.isgec.or.kr 로그인 후 온라인 접수



**서구 평생학습관**

위 치	운영기간	이용대상	접수방법
서곶로 299, 3층 (심곡동, 서구청 제2청사)	상반기(3월~6월) 하반기(9월~12월)	서구에 거주하거나 일터를 두고 있는 누구나(성인)	인터넷접수 <a href="https://www.seo.incheon.kr/open_content/anyedu/">https://www.seo.incheon.kr/ open_content/anyedu/</a>



서구평생학습관 로비



홍보 및 학습공간



제1강의실



제2강의실

**구민정보교육센터**

교육센터	위 치	전화번호
본청정보교육센터	서구청 본관 지하1층	560-4087
검단정보교육센터	당하동 행정복지센터 3층	718-5399
청라정보교육센터	청라2동 행정복지센터 2층	718-3659



본청정보교육센터



검단정보교육센터



청라정보교육센터



## 동 행정복지센터 프로그램 현황






※ 동 행정복지센터 계획에 따라 프로그램은 변경 및 중단될 수 있음

동명	프로그램명	
검암경서동	요가(초,중), 필라테스, 서예, 통기타, 라탄공예, 기초생활영어, 파스텔일러스트, 캘리그래피	
연희동	요가(초급, 중급), 바디스트레칭 요가, 사교댄스(초급, 중급), 다이어트벨리, 벨리작품반, 라인댄스, 국선도(단전호흡), 다이어트댄스, 노래교실, 서예교실, 캘리그래피(주간, 야간), 어반스케치	
청라1동	시니어 노래교실, 시니어 교정요가, 서예, 장애아동 취타풍물, 우쿨렐레, 올드팝송, 어린이 미술교실, 탁구, 캘리그래피, 라탄공예, 뮤직 난타, 드로잉스케치, 가야금, 한국무용, 스페인어, 스크린 영어 등	
청라2동	요가(A,B,실버), 사교댄스(초급,중급,실버), 에어로빅, 라인댄스, 댄스스포츠, 탁구교실(초급,중급,주말), 실버차밍라인댄스, 성인댄스, 서예, POP·캘리그래피, 수채화반(초급,중급), 유화반, 뜨개질, 기타교실(초급,중급), 노래교실(일반, 실버), 실전영어회화, 여행영어, 장애아동클레이	
청라3동	실버스마트폰, 실버힐링요가(1,2), 실버사교댄스(초급), 오감미술, 생활과학, 말랑클레이, 말랑클레이(장애아동), 신난다난타(장애아동), 잉글리쉬(이지, 에브리데이), 니하오중국어, 신바람노래교실, 힐링꽃꽂이, 수채화, 요술손뜨개, 캘리그래피, 사진, 연필스케치, 우쿨렐레, 전통서예, 풍물, 통기타, 파워요가, 힐링요가, 라틴댄스, 사교댄스(중급), SNPE자세교정, 한국무용 등	
가정1동	컴퓨터중급, 컴퓨터(A), 컴퓨터(B), 코딩교실, 캘리그래피, 성인영어, 아동영어, 탁구(야간), 노래교실, 라인댄스, 한국무용, 사교댄스 요가(프롬테라피), 기초난타, 고급난타	
가정2동	탁구(초급, 중급), 노래교실(A, B), 요가&프롬테라피(초급, 중급), 라인댄스, 캘리그래피, 어반스케치, 예스셈(주산), 아동미술(초등, 유아)	



동명	프로그램명	
가정3동	요가, 탁구, 기타교실, 노래교실, 한국무용, 건강라인댄스, 에어로빅, 한국역사배우기, 세계역사배우기	
신현원창동	라인댄스(A/B), 요가(A/B), 사교댄스(A,B), 차밍댄스, 벨리댄스, 스마트폰 활용, 통기타, 하모니카, 신나는 노래교실, SNPE 자세교정, 국선도, 정리수납	
석남1동	사진교실, 한글교실, 노래교실	
석남2동	트롯 노래교실, 요가, 라인댄스(초급, 중급), 탁구(A, B), 사교댄스(초급, 중급), 노래교실	
석남3동	헬스, 스마트폰교실, 라인댄스	
가좌1동	컴퓨터교실, 풍물교실, 노래교실, 요가교실(주·야), 민요교실, 난타, 웰빙댄스(초·중), 헬스장, 도서관 운영 등	
가좌2동	요가(초급, 중급), 라인댄스(초급, 중급), 통기타, 미싱(초급, 중급), 노래교실, 캘리그래피 주산·암산, 보드·체스·바둑 등	
가좌3동	컴퓨터, 요가(주간, 야간), 노래교실, 스포츠댄스, 라인댄스, 난타, 헬스장	



동명	프로그램명	
가좌4동	요가, 라인댄스, 캘리그래피, 서예(붓글씨) 성인문해(한글교실), 가재울 북카페	
검단동	신나는 요가, 요가·필라테스, 힐링요가, 서예, 탁구교실, 생활영어, 캘리그래피, 프롬테라피, 문해자 어르신 한글교육, 라인댄스	
불로대곡동	노래교실, 서예, 근력&요가, 요가, 1080핑퐁(탁구), 윙패션&의상, 웰빙댄스, 통기타, 차밍&라인댄스, 기초생활영어, 서양자수(프랑스자수)	
원당동	칼라점핑&토달공예, 창의미술(A), 창의미술(B), 요가(A), 댄스스포츠, 댄스트롯장구, 라인댄스(중급), 라인댄스(초급), 신바람노래교실, 탁구교실, 우쿨렐레, 서예교실, 컴퓨터(기초), 컴퓨터(문서활용)	
당하동	유화, 수채화, 해피팝스(팝송), 생활영어, 어반스케치(펜드로잉), 어반스케치, 한국화, 서예교실, 캘리그래피(감성글씨), 수채화캘리그래피, 노래교실, 쿼트, 차밍라인댄스, 골드줌바, 실버줌바, 다이어트댄스, 모닝요가, 생활요가, 바디스트레칭요가, 필라테스요가, 차밍&라인댄스	
오류왕길동	요가/필라테스(초,중,고), 다이어트댄스(A,B), 라인댄스(초,중), 웰빙사교댄스(초,중), 줌바댄스, 스포츠댄스(초,중), 탁구, 수채화/유화(초,중), 노래교실, 해피팝스(팝송교실), 생활영어, 캘리그래피(붓), 캘리그래피(땀펜), 동양화, 손뜨개	
마전동	라인댄스 초급, 라인댄스 초중급, 필라테스요가, 바디스트레칭요가, 한국무용	
아라동	생활과학교실, 스마트폰활용교실, 영어회화, 꽃꽂이(초급, 중급), 캘리그래피(초급, 중급), 뜨개질, 수채화	



III.

문화

문화재

구분	명칭	지정년월일	소재지
국가지정 사적 제211호	인천 경서동 녹청자 요지	1970. 06. 08.	검암동 438-21
국가지정 천연기념물 제315호	인천 신현동 회화나무	1982. 11. 09.	신현동 131-7
시지정 유형문화재 제32호	심증 신도비	1994. 11. 04.	공촌동 산8
시지정 유형문화재 제70호	선문염송설화	2015. 12. 02.	가좌동 81-78
무형문화재 제18호	서곡들노래	2008. 12. 10.	-
무형문화재 제20호	휘모리잡가(김국진)	2008. 12. 10.	-
무형문화재 제23호	판소리·고법(조경곤)	2013. 04. 30.	-
시지정 기념물 제5호	류사놀이	1990. 11. 09.	경서동 산200-1
시지정 기념물 제6호	조서강놀이	1990. 11. 09.	석남동 산119-2
시지정 기념물 제33호	검단 대곡동 지식묘군	1995. 03. 02.	대곡동 147-1
시지정 기념물 제54호	한백륜묘역	2004. 04. 06.	마전동 산120-4
시지정 기념물 제57호	김안정 묘 및 출토 묘비	2008. 12. 01.	원당동 810-10
시지정 기념물 제58호	허암 정희량 유허지	2009. 03. 02.	검암동 산61-5
시지정 기념물 제59호	반남박씨 대종중 묘역	2010. 04. 27.	대곡동 213-9
시지정 기념물 제60호	의령남씨 종중 묘역	2010. 04. 27.	원당동 산82-1
시지정 기념물 제61호	평산신씨 종중 묘역	2010. 04. 27.	대곡동 산120-1
시지정 문화재자료 제26호	용수사 철조여래좌상	2014. 04. 16.	석남동 175-9
비지정 문화재(기념물)	숙의문씨묘	-	심곡동 산36
비지정 문화재(문화재자료)	경인고속도로 기공지	-	가좌동 566
비지정 문화재(문화재자료)	축곶봉수대지	-	가정동 14-9
비지정 문화재(문화재자료)	중심성지	-	공촌동 산1-2
비지정 문화재(문화재자료)	연희진지	-	연희동 735-2
비지정 문화재(문화재자료)	가정지	-	가정동 474-1



## 문화축제

### 정서진피크닉클래식 축제

- ▶ 일 시 2024. 9.(예정)
- ▶ 장 소 청라 호수공원 일대
- ▶ 내 용 가을날 호수공원 일대에서 펼쳐지는 인천 유일의 야외 클래식 축제이자 서구 대표 축제



### 서곶문화예술제

- ▶ 일 시 2024. 9.(예정)
- ▶ 장 소 청라블루노바홀 및 서구 일대
- ▶ 내 용 공연·전시·아트마켓 등



### 녹청자 축제

- ▶ 일 시 2024. 9.(예정)
- ▶ 장 소 녹청자박물관
- ▶ 내 용 전시회, 전통가마 점화식, 각종 체험부스 운영





### 제6회 서구생활문화축제

- ▶ 일 시 2024. 5.(예정)
- ▶ 장 소 매희지공사 드림파크
- ▶ 내 용 공연, 전시, 체험 등 생활문화활동을 기반으로 한 축제



### 아라뱃길 카약축제

- ▶ 일 시 2024. 6.(예정)
- ▶ 장 소 아라뱃길 일원
- ▶ 내 용 아라뱃길에서 펼쳐지는 카약을 이용한 비경쟁레이스



### 정서진 해넘이 행사

- ▶ 일 시 2024. 12. 31.
- ▶ 장 소 정서진 광장
- ▶ 내 용 야간경관 조형물 설치, 버스킹 공연, 푸드트럭 운영 등





## 문화·체육 시설

### 서구문화재단(문화회관)

- ▶ 위 치 서달로 190(가정동)
- ▶ 면 적 대지 15,486㎡ 건축 13,546㎡
- ▶ 구 조 지상2층/지하2층
- ▶ 시 설 대공연장 957석 소공연장 200석
- \* 서구문화원(문화회관 2층에 위치)



### 녹청자박물관

- ▶ 위 치 도요지로 54(경서동)
- ▶ 면 적 대지 4,700㎡ 건축 1,486.05㎡
- ▶ 구 조 지상2층
- ▶ 시 설 전시시설, 체험·교육시설, 사무실, 휴게시설 등



### 무형문화재 전수관

- ▶ 위 치 도요지로 50(경서동)
- ▶ 면 적 대지 698.40㎡ 건축 398.05㎡
- ▶ 구 조 지상3층
- ▶ 시 설 무형문화재 실내연습장, 사무실, 다용도실 등



### 가정생활문화센터

- ▶ 위 치 서달로 190(가정동)
- ▶ 면 적 563㎡
- ▶ 구 조 지상1층
- ▶ 시 설 무대, 프로그램실, 연습실, 사무실, 창고, 기타공간





### 검암경서생활문화센터

- ▶ 위 치 시천로 178-8(시천동)
- ▶ 면 적 99.60㎡
- ▶ 구 조 지상1층
- ▶ 시 설 다목적실, 사무실



### 정서진아트큐브

- ▶ 위 치 정서진1로 41(오류동)
- ▶ 면 적 대지 90㎡ 건축 126㎡
- ▶ 구 조 지상2층
- ▶ 시 설 전시실, 교육실, 사무실



### 청라블루노바홀

- ▶ 위 치 청라대로 26(청라동)
- ▶ 면 적 4,153.96㎡
- ▶ 구 조 철근콘크리트·SRC구조
- ▶ 시 설 공연장, 전시실, 회의실, 사무실 등



### 검단복지회관

- ▶ 위 치 완정로92번길 18(마전동)
- ▶ 면 적 대지 14,760㎡ 건축 9,299㎡
- ▶ 구 조 지상3층/지하2층
- ▶ 시 설 수영장, 대강당, 헬스장, 다목적체육관





### 청라복합문화센터

- ▶ 위 치 청라대로 26(청라동)
- ▶ 면 적 대지 10,000㎡ 연면적 2,977.74㎡
- ▶ 구 조 지상2층/지하1층
- ▶ 시 설 수영장, 휘트니스실, 다목적실



### 서구국민체육센터

- ▶ 위 치 승학로 525(검암동)
- ▶ 면 적 대지 12,475.20㎡ 연면적 5,402.74㎡
- ▶ 구 조 지상3층/지하1층
- ▶ 시 설 수영장, 실내체육관, 체력단련실, 프로그램실 등



### 서구실내게이트볼장

- ▶ 위 치 원창로 124(신현동)
- ▶ 연면적 4,428.65㎡
- ▶ 구 조 지상2층
- ▶ 시 설 게이트볼장(4면), 배드민턴코트(12면)



### 원당문화체육센터

- ▶ 위 치 고산후로121번길 31(원당동)
- ▶ 면 적 대지 1,409.5㎡ 연면적 3,520.78㎡
- ▶ 구 조 지하1층, 지상4층
- ▶ 시 설 게이트볼장(4면), 배드민턴코트(12면)





### 불로문화체육센터

- ▶ 위 치 검단로768번1길 3(불로동)
- ▶ 면 적 대지 1,951.5㎡ 연면적 4,819.79㎡
- ▶ 구 조 지하2층, 지상3층
- ▶ 시 설 작은도서관, 수영장, 다목적체육관, 옥상정원



### 마전게이트볼장

- ▶ 위 치 마전동 905-6, 905-7
- ▶ 면 적 대지 1,265.3㎡ 연면적 808㎡
- ▶ 구 조 지상2층
- ▶ 시 설 게이트볼장(1면), 다목적강당



### 북청라대교교량하부체육시설

- ▶ 위 치 청라동 7-17
- ▶ 연면적 31,000㎡
- ▶ 구 조 철근콘크리트·SRC구조
- ▶ 시 설 풋살장(3면), 농구장(1면), 족구장(4면), 테니스장(2면), 다목적운동장(3면), 주민운동시설(1면), RC경기장(2면)



### 검단공공하수처리장 편익시설

- ▶ 위 치 오류동 1540-1번지
- ▶ 연면적 10,299.36㎡
- ▶ 구 조 지상1층
- ▶ 시 설 리틀야구장(축구장), 테니스장, 다목적 구장 주민친화동





### 가좌배수지 배드민턴장

- ▶ 위 치 가좌동 1-11번지
- ▶ 연면적 702.75㎡
- ▶ 구 조 지상2층
- ▶ 시 설 배드민턴장(4면)



### 문화 · 체육법인 및 단체

연번	단체명	대표자	회원수	사무실 주소	전화번호
1	서구예술인회	이성미	347	서달로 190, 2층 (가정동, 서구문화회관)	583-0333
2	인천광역시 서구체육회	황순형	26,948	서구청 본관 지하 1층 서곶근린공원 2층	569-0062

### 서구립예술단

구 분	창 단	지휘자	정 원	현 원	비 고
서구립합창단	1990.09.15	권동현	56	31	
소년소녀합창단	2003.05.07	황은영	60	33	
서구립풍물단	2013.03.14.	김정태	50	36	



## IV.

### 생활체육

#### 생활체육시설 현황

계	동네체육시설(14개소)		배수지 상부 체육시설(4개소)		국공장 (1개소)
	간 이 운동시설	야외체력 단련기구	인라인 스케이트장	족구장 및 야구연습장	
19개소	14면	72점	3면	2면	과녁판 3개 사수대 21면

#### 생활체육 동호회 현황

종 목	회원수(명)	종 목	회원수(명)
검도	408	육상	180
게이트볼	89	자전거	264
골프	160	족구	544
뉘시	172	줄넘기	398
농구	188	체조	545
당구	313	축구	3,000
배드민턴	2,104	탁구	697
볼링	142	태권도	9,900
산악	623	테니스	1,219
스쿼시	150	합기도	622
야구	1,600	-	-



# V.

## 산업·경제

### 지역경제 현황

#### 제조업체 현황

(단위:개소,명)

구분	계	기계	철강	전기 전자	석유 화학	섬유 의복	목재 종이 출판	음식료	비금속	운송 장비	기타
업체수	4,058	1,663	119	771	421	122	271	225	74	132	260
종업원수	58,774	19,431	2,849	11,365	7,801	1,455	3,757	3,743	1,214	3,960	3,199

#### 산업단지현황

(단위:개소,명)

구분	계	인천기계 일반산단	인천서부 일반산단	한국수출 (주안) 국가산단	인천 일반산단	청라 1지구 일반산단	검단일반 산단	IHP도시 첨단산단	I-Food Park 일반산단
업체수	1,997	51	261	332	235	37	811	210	60
종업원수	29,421	808	5,234	6,732	2,838	706	9,927	2,017	1,159

### 전통시장 현황

시장명	점포수	대표자	소재지	비고
가좌시장	132	이찬관	장고개로337번길 18-19 일대	
강남시장	111	한재호	가정로307번길 11-2 일대	
신거북시장	84	박한섭	면개포로 5 일대	
거북시장	50	심재현	거북로 117 일대	
정서진중앙시장	130	김해영	원창로239번길 10 일대	
축산물시장	103	차창덕	가좌로96번길 35 일대	



## 골목형상점가 현황

골목형상점가명	상인회	위치	규모
루원음식문화거리 골목형상점가	루원음식문화거리상인회 (대표:김기영)	봉오재3로 90~104일원	- 총면적 4,894㎡ - 점포수 98개
연희로 골목형상점가	연희로상인회 (대표:김대성)	연희로14번길 10 ~ 대평로8번길 2 일원	- 총면적 4,346㎡ - 점포수 65개
탁옥로 골목형상점가	탁옥로상인회 (대표:하태수)	탁옥로 14 ~ 23 일원	- 총면적 2,040㎡ - 점포수 29개
루원이음길 골목형상점가	루원이음길상인회 (대표:윤희설)	가정로406번길 12 ~ 석곶로22번길 7-2 일원	- 총면적 3,883㎡ - 점포수 59개
꿈꾸는건지골 골목형상점가	꿈꾸는건지골상인회 (대표:김석자)	신진말로14번길 18 ~ 원적로47번길 23 일원	- 총면적 2,321㎡ - 점포수 40개
가재울 골목형상점가	가재울상가번영회 (대표:황혜경)	고래울로 22 ~ 48 일원	- 총면적 4,035㎡ - 점포수 68개
검단중앙 골목형상점가	검단중앙상인회 (대표:김기영)	검단로487번길 1 ~ 26 일원	- 총면적 4,388㎡ - 점포수 79개
신현회화 골목형상점가	신현회화 상인회 (대표:지은설)	염곡로 349 ~ 새오개로48번길 22 일원	- 총면적 3,948㎡ - 점포수 66개
경서 골목형상점가	경서 상인회 (대표:김형선)	도요지로 15 ~ 경서로70번길 1 일원	- 총면적 3,637㎡ - 점포수 52개
월드상가 골목형상점가	월드상가 상인회 (대표:임수록)	검단로 842 일원	- 총면적 4,670㎡ - 점포수 81개
원적로 골목형상점가	원적로 상인회 (대표:이현주)	건지로399번길 9-1 ~ 원적로124번길30 일원	- 총면적 2,069㎡ - 점포수 33개
범양 골목형상점가	범양 상인회 (대표:김정정)	건지로 411 일원	- 총면적 3,266㎡ - 점포수 37개
신석로 골목형상점가	신석로 상인회 (대표:안재일)	가정로293번길 14-1 ~ 길주로75번길 34 일원	- 총면적 3,905㎡ - 점포수 66개
푸른솔빛 골목형상점가	푸른솔빛 상인회 (대표:권성안)	푸른로14번길 12 ~ 솔빛로 86 일원	- 총면적 2,910㎡ - 점포수 44개
원당 중앙로 골목형상점가	원당 중앙로 상인회 (대표:유정희)	고산후로121번길 25 ~ 원당대로 859 일원	- 총면적 3,704㎡ - 점포수 56개
단봉로 골목형상점가	단봉로 상인회 (대표:김영훈)	단봉로 97 ~ 단봉로 99 일원	- 총면적 2,009㎡ - 점포수 39개
청마로 골목형상점가	청마로 상인회 (대표:이지훈)	청마로 175 ~ 청마로167번안길 23 일원	- 총면적 4,451㎡ - 점포수 66개



## 대규모점포 현황

구분	점포명	위치
대형마트	홈플러스 가좌점	가정로151번길 11(가좌동)
	이마트 검단점	서곶로 754(당하동)
	롯데마트 검단점	원당대로 581(마전동)
	롯데마트 청라점	청라커널로 252(청라동)
	홈플러스 청라점	중봉대로 587(청라동)
전문점	HomeCC 인천점	중봉대로393번길 26(원창동)
	검단공구상가	보듬5로 13(오류동)
	모다아울렛	북향로32번안길 50(원창동)
백화점	서경백화점	가정로 369(신현동)
기타	탑스빌웰빙타운	완정로 70(마전동)
	청라스퀘어세븐	청라루비로 76(청라동)

## 발전소 현황

발전소별	소재지	발전용량	발전기
한국중부발전(주) 인천발전본부	중봉대로405번길 411	1,496.5MW	복합 3기 연료전지 2기 태양광 3기
한국서부발전(주) 서인천발전본부	장도로 57	1,932MW	복합 2기 연료전지 5기
한국남부발전(주) 신인천빛드림본부	장도로 57	1,884MW	복합 4기 연료전지 4기 태양광 7기
(주)포스코인터내셔널 인천발전소	중봉대로405번길 314	3,412MW	복합 7기
수도권매립지관리공사 50MW매립가스발전소	거월로 61	50MW	신재생 1기
한국수자원공사 경인항풍력발전	정서진1로 41	3MW	풍력 2기



## 기업&일자리 지원센터

- ▶ 위 치 서구청 제2청사 8층 [일자리정책과 내]
- ▶ 규 모
  - 면적 : 405㎡
  - 시설 : 취업상담 창구, 상설채용관  
취업교육관, 일자리정책과 사무실
- ▶ 직원현황 9명(직업상담사)
- ▶ 주요업무
  - 취업알선 및 상담
  - 채용행사 개최
  - 상설채용관, 금요채용마당 운영
  - 일자리발굴 및 구직자 취업특강



## 인천서부 고용복지+ 센터

- ▶ 위 치 서구 이음1로 389, 에이프러스 빌딩 4~8층
- ▶ 규 모
  - 면적 : 1,617㎡
  - 시설 : 프로그램실, 컨퍼런스룸, 실업급여설명회장, Si면접실,  
심리검사실, 비대면면접실 등
- ▶ 직원현황 59명 (공무원 및 직업상담사 등)  
[서구청,고용센터,여성가족부 협업]
- ▶ 주요업무
  - 취업지원, 고용안정사업, 직업상담, 초기상담, 직업능력개발, 일자리지원
  - 복지종합상담 및 지원
  - 여성새로일하기센터, 취업지원 등



구 분	협업기관별 세부업무	비 고
인천서구 고용복지+ 센터	• 취업알선 및 상담, 취업지원 프로그램 운영	8층
	• 국민취업지원제도 취업지원 서비스 제공	7층
	• 국민취업지원제도 접수, 내일배움카드 발급	6층
	• 기업지원, 육아휴직급여, 외국인 고용허가	5층
	• 실업급여 지급	4층
서 구 청	• 취업알선 및 상담, 채용행사 개최, 취업지원 프로그램 운영	8층
여성새로일하기센터	• 국민취업지원제도 연계협업 서비스 제공 (고용센터에서 연계된 여성 참여자의 취업지원서비스 제공)	7층



## 청년센터 서구1939

- ▶ 위 치 서구 봉오재3로 94번길 19, 6층
- ▶ 규 모
  - 면적 : 612.23㎡(전용 516.68㎡)
  - 시설 : 라운지, 팝업 전시장, 세미나실, 일자리·창업카페, 공유주방 등
- ▶ 직원현황 13명(공무원 및 기간제근로자)
- ▶ 주요업무
  - 공간 및 대관 운영
  - 역량강화, 활동지원, 문화예술건강 프로그램 운영
  - 평생교육사 실습 운영
  - 취·창업 교육 및 컨설팅, 진로 상담(상시)



## 농·축·수산업 현황

### 농업 현황

종사자 (가구)	농업										비고
	농경지 (ha)			농업인단체현황			도시농업 현황		농약 판매 업소	양곡 가공 업소	
	계	논	밭	단위 농협	농업인 단체	작목반	도시 농업 농장	도시 농업 공동체			
3,514 (1,130)	576	210	366	2	3	10	1	4	7	4	

### 수산업 현황

경영자 (가구)	종사자 (가구)	어촌 체험마을 (세어도)	어촌계	등록 어선	어업 면허	어업 신고	내수면 양식장	내수면 뉴시터	수산물 가공업	비고
31 (29)	8 (8)	1	1	10	3	23	1	7	4	-



**가축 사육 현황**

전체		소		돼지		기타 우제류		가금			
농가수	두수	농가수	두수	농가수	두수	농가수	두수	전업		소규모	
								농가	두수	농가	두수
109	4,607	5	134	1	1,500	10	184	1	0	92	2,789

**축산관련 시설 및 차량 등록 현황**

계	도계장	도축장	사료공장	축산차량
3개소, 144대	1(인천식품㈜)	1(삼성식품㈜)	1(중앙축산)	144대

\* 가축운반 : 12, 사료운반 : 59, 알운반 : 22, 왕겨·톱밥 : 32, 방역· 컨설팅 등 : 12, 기타 : 7

**축산물 유통업소 현황**

합계	축산물 보관업	식육포장 처리업	축산물 운반업	식육 판매업	식용란 수집 판매업	식육즉석 판매 가공업	우유류 판매업	축산물 유통전문 판매업	식육부산물 전문 판매업
1,309	16	191	24	500	16	242	105	171	44

**동물관련업소 인·허가 현황**

합계	동물 병원	동물 약국	동물 판매업	동물 미용업	동물 위탁 관리업	동물 생산업	동물 운송업	동물 전시업	동물 수입업	동물 장모업
543	46	148	65	135	87	4	41	11	4	2



## 에너지관련업체 현황

### 석유관련 등록업체 현황

(단위:개소)

계	주유소	석유일반판매소	용제판매소
88	70	14	4

### 고압가스 관련 등록업체 현황

(단위:개소)

계	제조	판매	저장소	용기등제조	운반	수입업
363	268	10	32	25	27	1

### 액화석유가스 관련 등록업체 현황

(단위:개소)

계	충전	판매	가스용품제조
41	18	4	19

### 도시가스 관련 등록업체 현황

(단위:개소)

계	도시가스충전	지구정압기	지역정압기
59	3	2	54



## VI.

### 도시기반시설

#### 도시계획

##### 용도지역 현황

(단위 : km<sup>2</sup>)

구분	총면적	도 시 지 역						관리지역	농림지역
		주거	상업	공업	녹 지				
					자연	생산	보전		
계	119.06	27.96	4.9	20.7	42.1	1.5	8.2	7.9	5.8

##### 지목별 면적

(단위 : km<sup>2</sup>)

총면적	전	답	임야	대지	공장 용지	학교 용지	잡종지	기타
119.06	6.69	7.44	24.95	21.40	10.55	1.52	12.21	34.30

##### 개발제한구역

(단위 : 명, km<sup>2</sup>)

인구	계	대지	전	답	임야	잡종지	기타
429	15,554	0.134	1,942	2,994	8,650	0.89	0.944

#### 주택·건축

##### 주택현황

계	주 택				비고
	단독주택	연립주택	다세대주택	아파트	
225,851	14,112	4,540	42,827	164,378 (319단지)	

##### 주거형태별 건축허가 건수

년도	계	단독주택	아파트	연립주택	다세대주택	비고
2023	61	44	1	5	11	

##### 용도별 건축허가 건수

년도	계	주거용	상업용	공업용	기타	비고
2023	421	61	204	118	38	



## 도로·하천

### 도로현황

구분	노선수	개설연장(m)	면적(㎡)
총 계	2,002	726,273	14,655,630
고속국도	3	25,050	1,002,000
일반국도	1	5,490	109,800
지방도	2	29,240	584,800
특별·광역시도	105	185,791	5,858,520
구도	1,891	480,702	7,100,510

### 도로시설물 현황

(단위 : 개소)

계	육교	교량	지하차도	보안등	가로등
40,456	20	13	5	8,156	32,262





## 하천현황

### - 지방하천

하천명	하천연장(km)	유역면적(km <sup>2</sup> )	위치
공촌천	8.64	9.09	공촌동 ~ 경서동 해안
심곡천	7.67	18.45	심곡동 ~ 연희동 해안
나진포천	3.91	18.60	마전동 ~ 대곡동
검단천	6.65	5.21	오류동 ~ 김포시 양촌면 학운리
계양천	2.52	8.69	당하동 ~ 원당동
대곡천	2.40	3.26	대곡동 ~ 나진포천 합류점
대포천	1.65	2.83	금곡동 ~ 검단천 합류점
시천천	1.02	1.51	검암동 ~ 아라천 합류점

### - 소하천

하천명	하천연장(km)	유역면적(km <sup>2</sup> )	위치
갈산천	0.91	2.38	불로동
가현천	2.05	2.54	마전동
매 천	2.35	3.87	원당동
금곡천	1.22	0.92	금곡동
용 천	0.94	0.73	금곡동
목지천	0.65	1.73	불로동
오랑천	0.97	0.61	백석동
상동천	0.60	0.37	검암동
황곡천	1.00	0.99	대곡동



## 교통

### 차량등록 현황

(단위 : 대)

합 계	자 동 차					건설기계	이 료 차
	소 계	승 용	승 합	화 물	특 수		
338,646	316,697	266,731	7,836	40,639	1,491	6,033	15,916

### 주차장시설

(단위 : 면/개소)

총계	공영주차장		건축물부설주차장
	노상	노외	
312,199 / 11,731	7,174 / 315	2,833 / 61	302,192 / 11,355

### 운수사업체

(단위 : 개소,대)

구 분	버 스			택시 및 렌터카			화 물			
	시내버스	특수여객	전세버스	법인	개인	렌터카	일반	개인	택배	주선
업체 수	12	9	9	23	1,722	8	201	2694	1080	152





## VII.

### 도시환경

#### 안전한 생활환경 조성

##### 서구 CCTV 통합관제센터 일반현황

- 설치년도 : 2016년 11월 (舊 CCTV관제센터 2009년 7월 구축)
- 설치장소 : 서구청 본관 지하1층
- 설치면적 : 432㎡ [관제실(모니터실), 회의실, 휴게실, 장비실 등]
- 관리인력 : 통합관제팀 9명(시간선택제임기제 4명), 서부경찰서 3명, 관제요원 20명, 유지보수 2명
- 근무형태 : 4조 3교대 8시간/일 근무, 24시간 365일 운영

##### 관제센터 CCTV 통합운영 현황

CCTV 용도별 구분		개소	카메라 대수			담당부서
			합계	회전	고정	
범죄예방	생활방법	1,020	2,021	1,103	918	안전총괄과
	어린이보호구역	365	665	365	300	
	도시공원	207	528	206	322	
	차량번호판독	10	22	0	22	
	소 계	1,685	3,236	1,674	1,562	
시설관리	배수펌프장	15	18	15	3	생태하천과
	지하차도	23	23	23	-	도로과
교통단속	불법주정차단속	288	445	188	257	주차관리과
재난예방	산불감시	5	8	5	3	산림조경과
총 계		1,916	3,730	1,905	1,825	



### CCTV 통합관제센터 운영실적

연 도	CCTV영상자료 열람 및 복제	사건·사고 실시간 대응	CCTV모니터링
			수범사례
2018년	8,950	231	43
2019년	8,466	511	36
2020년	8,369	313	33
2021년	9,368	344	77
2022년	7,807	302	81
2023년	9,104	200	99

※ “사건·사고 실시간 대응” 실적은 2018년부터 기록관리 중

### 서구 CCTV 통합관제센터 사진



통합관제센터 외부



관제실(모니터실)



## 보건·위생

### 보건소 이용현황

(단위 : 명)

계	진료	결핵 관리	예방 접종	모자 보건	감염병관리	방문 보건	금연 사업	구강·운동·영양
267,400	10,931	3,437	8,513	16,664	90,950	37,028	14,405	85,472

### 정신보건시설 현황

기관명	소재지	업무내용	전화번호
서구정신건강복지센터	탁옥로 39 (심곡동, 서구보건소 4층)	지역사회 정신건강증진사업 (정신질환자 조기발견, 상담, 재활연계 등)	718-0625~6
서구치매안심센터	봉오재3로94번길 11 (가정동, MK타워 5층)	치매검진, 치매예방교육, 치매환자 및 가족 지원, 기억쉼터 및 치매전담형 주야간보호센터 운영	718-0630

### 정신요양·재활시설 현황

기관명	유형	정원(명)	소재지	전화번호
소망의집	정신요양시설	128	심곡로132번길 22	563-2322
꿈을담다	정신재활시설 (공동생활가정)	4	서달로179번길 12-9	287-0776

### 의료기관 현황

(단위 : 개소)

계	종합병원	일반병원	의원	한의원	치과의원
613	5	35	297	102	174

### 의약품 판매업소 현황

(단위 : 개소)

계	약국	한약국	안전상비 의약품 판매업	의약품 도매업	의료기기 판매업	안경업소
1,946	191	7	465	26	1,165	92



**공중위생 접객업소 현황**

(단위 : 개소)

계	숙박업	목욕업	세탁업	건물위생 관리업	아·미용		기타
					이용	미용	
2,417	80	27	181	116	102	1,885	26

**식품 위생업소 현황**

(단위 : 개소)

계	유 흥 주 점	단 란 주 점	일 반 음식점	휴 게 음식점	제과점	집 단 급식소	위 탁 급식업
8,930	80	76	5,968	1,902	156	556	192

**식품제조가공업소 등 현황**

(단위 : 개소)

계	식품 제조 가공업	즉석 판매 제조 가공업	식품 소분업	식용 알음 판매업	식품 자동 판매기 영업	유통 전문 판매업	기타 식품 판매업	식품 운반업	용기· 포장지 제조업	옹기류 제조업	집단 급식소 식품 판매업	건강 기능 식품 판매업 (일반, 유통)	식품 첨가물 제조업
3,890	346	714	218	0	269	302	65	18	51	0	129	1,750	28

**급식관리지원센터**

기 관 명	소 재 지	업무내용	전화번호
서구어린이·사회복지 급식관리지원센터	봉수대로 806 (연희동, 아시아드주경기장 서측 3층)	어린이·어르신 급식시설 영양 및 위생관리	569-7640
검단 어린이급식관리지원센터	완정로178번길 36 (마전동)	어린이급식시설 영양 및 위생관리	567-5990



## 청소·환경

### 일반쓰레기 처리현황

(단위 : 톤)

수 거 지 역		년 배출량	수 거 량	수거율(%)
가구수	인구수			
266,168	624,358	69,564.46	69,564.46	100

### 재활용품 처리현황

(단위 : 톤)

수 거 지 역		년 배출량	수 거 량	수거율(%)
가구수	인구수			
266,168	624,358	17,461.41	17,461.41	100

### 음식물류폐기물 처리현황

(단위 : 톤)

수 거 지 역		년 배출량	수 거 량	수거율(%)
가구수	인구수			
266,168	624,358	24,590.68	24,590.68	100

### 공해배출업소 현황

(단위 : 개소)

계	수 질	대 기	소음·진동
2,692	1,145	1,253	294



### ▶ 악취&미세먼지 통합관제센터 24시간 운영

- 구축년도 : 2019년 12월
- 설치장소 : 서구청 별관 4층 대기보전과
- 설치면적 : 54.7㎡ [관제실, 서버실]
- 운영인력 : 악취관리팀 15명
- 운영시간 : 24시간 상시운영(24시 악취민원콜센터 연계)



악취&미세먼지 통합 관제센터 내부

#### 〈통합관제센터 시스템 구성현황〉

- 실시간 악취&기상 측정시스템 : 해원중학교 등 15개소
- 부지경계 무인악취포집기 : 청라중학교 등 21개소
- 배출구 무인악취포집기 : 수도권매립지관리공사 등 44개소
- 고성능 대기감시시스템(CCTV) : 5개소
- 복합기상측정기기 : 5개소
- IoT(사물인터넷) 전력사용 원격검침기 : 30개 사업장(60개소)
- 환경정보알리미 : 23개소
- 악취&대기 확산 모델링 프로그램
- 모바일 웹 시스템 및 통합운영 프로그램



악취&미세먼지 통합 관제센터 외부

### ▶ 실시간 유해대기측정차량 운영

- 구축년도 : 2019년 12월
- 차량구성 : 솔라티 개조(자기인증), 분석장비, 기상측정장비, 전원공급장치 등
- 분석장비 : SIFT-MS(Selected Ion Flow Tube Mass Spectrometry)
- 차량운영 : 전문인력 1명, 환경통합관제팀
- 측정항목 : 지정악취물질 22종 등 약 1,600여종



실시간 대기오염물질 측정차량



분석장비 SIFT-MS



### ▶ 실시간 악취측정 및 시료채취 차량 운영

- 구축년도 : 2018년 10월
- 차 량 : 스타렉스 11인승
- 측정항목 : 복합악취, 황화수소, 암모니아, VOC, 풍향, 풍속, 온도, 습도
- 복합악취 시료자동채취장치 : 3 channel
- 차량에 전광판을 설치하여 측정정보를 주민들에게 공개



실시간 악취측정 및 시료채취 차량



차량 내부 측정장비

### ▶ IoT기반 미세먼지 모니터링 시스템 구축 운영

- 설치년도 : 2020년 10월
- 설치지점 : 비산먼지 다량 배출사업장 53개소 설치
- 측정항목 : PM10, PM2.5
- 운영내용 : 미세먼지 매우나쁨 수준(PM10 151이상, PM2.5 76이상) 데이터 관측 시 담당직원 (구청, 사업장)에게 문자 자동 통보되어 즉시 현장확인 및 조치 가능



시스템 운영 방식



실시간 미세먼지 모니터링 시스템



### ▶ 미세먼지 신호등 설치 운영

- 설치년도 : 2019년 12월
- 설치지점 : 관내 도시대기측정망 5개소를 거점으로 27개소 설치
- 측정항목 : PM10, PM2.5, CO, NO2, O3, SO2, 온도·습도
- 표출방법 : 이모티콘(파랑·녹색·노랑·빨강), 숫자, 글자
- 미세먼지 발생과 관련한 대기질 정보를 주민들에게 제공, 정보 취약계층과 유동인구 많은 곳에 설치되어 있으며, 4가지 색상의 이모티콘으로 대기질 상태가 표시되어 누구나 확인 가능



미세먼지 신호등 사진

## 공원·녹지

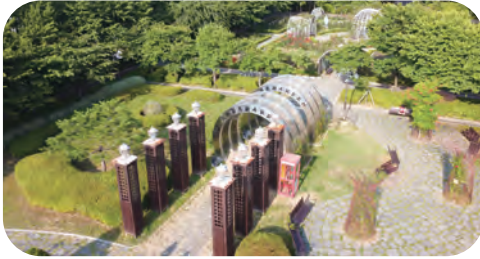
### 공원현황

(단위:㎡)

구분	계		근린공원		어린이공원		도시자연공원		기타공원	
	개소	면적	개소	면적	개소	면적	개소	면적	개소	면적
전체	223	4,251,248	63	3,611,285	121	413,880	0	0	35	223,958
조성완료	167	2,028,670	44	1,524,869	100	322,169	-	-	23	181,632
조성중	36	681,946	5	556,998	19	82,622	-	-	12	42,326
미조성	20	1,540,632	14	1,529,418	2	9,089	-	-	-	-



주요 근린공원 사진



서곶근린공원(연희동 산50)



능내근린공원(마천동 657-11)



가좌완충녹지(가좌동 318)



석남완충녹지(석남동 222-4)

녹지현황

(단위:㎡)

구분	계		완충녹지		경관녹지		연결녹지	
	개소	면적	개소	면적	개소	면적	개소	면적
전체	400	2,651,674	288	1,869,848	105	732,828	7	48,998
조성완료	275	1,652,716	215	1,301,612	58	325,024	2	26,080
조성중	50	394,361	-	-	46	373,567	4	20,794
미조성	75	604,597	73	568,236	1	34,237	1	2,124

가로정원 및 녹지대 현황

구분	노선		수벽(m)	가로정원		녹지대	
	노선수	km		수종	수량	개소	면적(㎡)
총계	169	258.29	180,269	24	39,897		
북부지역	32	35.24	32,284	9	8,031	6	35,772
검단신도시	2	16.86	25,330	2	2,624		25,333(m)
남부지역	135	206.19	122,655	19	29,242	92	125,098



**마을정원 현황**

구분	시설명	위치	면적(㎡)	주요시설	비고
총계	서구 관내 마을정원	총 23개소	35,554	-	
북부 (6)	불로동 쉼터	불로동 313-14	1,127	다목적구장, 산책로 등	
	왕길동 쉼터	왕길동 626-63	65	단풍나무등6종 식재	
	백석대교 하부 북측 쉼터	백석동 152-124	5,914	메타세쿼이아 등 6종 식재	
	검단로쉼터 1	불로동 324-2	2,000	산책로 등	
	검단로쉼터 2	불로동 315-8	1,500	산책로 등	
	검단로쉼터 3	불로동 170-4	700	산책로 등	
남부 (17)	석남약수터 진입로 쉼터	석남동 산 57-1	1,000	벤치 17개, 전나무 등 5종 46주	
	싱아고개 쉼터(상)	가정동 산4	400	정자 1동	
	싱아고개 쉼터(하)	가정동 산3	400	정자 1동, 벤치 3개	
	연희쉼터	연희동 산41-4	409		
	가좌4동쉼터	가좌동 산 193-1	3,000	정자 2동, 체육시설물 7조, 족구장 1면 등	
	연희동 마을 쉼터	연희동 684-17	317	파고라 1동, 벤치 2개, 체육시설물 4조 등	
	군도공원 뒤 쉼터	심곡동 327-12	183	대벤치3개 등	
	가좌여중 뒤 쉼터	석남동 115-8	300	파고라 2동, 벤치 6개 등	
	백석교 하부 쉼터(남측)	검암동 414-265	5,048	파고라 1동, 체육시설물 8조 등	
	서부공단쉼터	연희동 428-111	1,910	족구장 1면, 체육시설 3조 등	
	천마쉼터	가좌동 산19	3,835	체육시설물 3조, 족구장1면 등	
	할머니쉼터	가좌동 145-4	165	파고라 1동, 벤치 4개, 체육시설물 4조 등	
	경서동 쉼터	경서동 795	1,129	벤치 9개 등	
	신현펌프장 쉼터	신현동 74-3	5,048	파고라 2동, 체육시설물 6조 등	
	심곡쉼터	심곡동 334-1	171	벤치 2개 등	
	석남동 쉼터	석남동 433-30	52	벤치 3개 등	
	검암동 쉼터	검암동 716	881	벤치 2개 등	



SEO-GU INCHEON  
METROPOLITAN CITY

# 주요사업현황

서구에서 추진 중인 국·시책 사업





## I.

### 국·시책 사업 현황

#### 도시개발사업

##### 청라국제도시 개발사업

- ▶ 위 치 청라동 일원
- ▶ 면 적 17,805천㎡(540만평)
- ▶ 사업기간 2003년~2024년
- ▶ 총사업비 6조 5,965억원



##### 루원시티 도시개발사업

- ▶ 위 치 가정동 571번지 일원
- ▶ 면 적 906천㎡(27만평)
- ▶ 사업기간 2006년~2024년
- ▶ 총사업비 3.4조원



#### 공공주택지구 조성사업

##### 인천가정2 공공주택지구 조성사업

- ▶ 위 치 가정, 심곡, 연희, 청라동 일원
- ▶ 면 적 262천㎡(약 8만평)
- ▶ 사업기간 2018년 ~2024년
- ▶ 총사업비 2,290억원



##### 검암역세권 공공주택지구 조성사업

- ▶ 위 치 검암, 경서동 일원
- ▶ 면 적 810천㎡(약 24만평)
- ▶ 사업기간 2019년~2027년
- ▶ 총사업비 1조562억원





## 도시철도 건설사업

### 인천도시철도 2호선 고양연장 건설사업

- ▶ 위 치 독정역~불로지구~킨텍스역~중산지구
- ▶ 규 모 연장 18.52km, 정거장 11개소  
차량기지 1개소
- ▶ 사업기간 2023년~2031년
- ▶ 총사업비 1조 7,502억원



### 서울도시철도 5호선 김단연장 건설사업

- ▶ 위 치 서울5호선(방화차량기지)~누산택지
- ▶ 규 모 연장 28.12km, 차량기지(김포)
- ▶ 사업기간 2017년~미정
- ▶ 총사업비 2조 1,780억원



### 서울도시철도 9호선 공항철도 직결사업

- ▶ 위 치 인천공항T2~김포공항~보훈병원역
- ▶ 규 모 연장 80.299km
- ▶ 사업기간 2016년~미정
- ▶ 총사업비 2,116억원



### 서울도시철도 2호선 청라연장 건설사업

- ▶ 위 치 청라~가정~홍대입구
- ▶ 규 모 연장 17.61km, 정거장 7개소,  
차량기지 1개소
- ▶ 사업기간 2016년~미정
- ▶ 총사업비 1조 6,617억원





### 서부권 광역급행철도 건설사업

- ▶ 위 치 김포 장기역~부천종합운동장
- ▶ 규 모 연장 21.1km, 정거장 5개소
- ▶ 사업기간 2019년~미정
- ▶ 총사업비 2조 2,475억원



### 부평 연안부두선(트램) 건설사업

- ▶ 위 치 부평역~가좌역~인천역~연안부두
- ▶ 규 모 연장 18.7km, 정거장 27개소, 차량기지 1개소
- ▶ 사업기간 2023년~2035년
- ▶ 총사업비 3,935억원



### 서울도시철도 7호선 청라연장 건설사업

- ▶ 위 치 석남역~청라국제도시역
- ▶ 규 모 연장 10.767km, 정거장 7개소
- ▶ 사업기간 2015년~2027년
- ▶ 총사업비 1조 3,760억원



### 인천도시철도 1호선 검단연장 건설사업

- ▶ 위 치 계양역(인천1호선)~검단신도시
- ▶ 규 모 연장 6.825km, 정거장 3개소
- ▶ 사업기간 2020년~2025년
- ▶ 총사업비 7,277억원





## 기타

### 제3연륙교 건설사업

- ▶ 위 치 청라국제도시 ~ 영종도
- ▶ 규 모 4.68km(해상교량 3.02km)
- ▶ 사업기간 2014년 ~ 2025년
- ▶ 총사업비 6,500억원



### 로봇랜드 조성사업

- ▶ 위 치 청라국제도시 7BL 일원
- ▶ 규 모 770천㎡
- ▶ 사업기간 2009년 ~ 2026년
- ▶ 총사업비 7,113억원
- ▶ 사업내용 로봇산업진흥시설, 테마파크, 산업시설 등



### 드론전용비행시험장·드론인증센터

- ▶ 위 치 매향지 \*(가지번)오류동 1799
- ▶ 규 모 49,800㎡
- ▶ 사업기간 2019년 ~ 2024년
- ▶ 총사업비 358억원
- ▶ 사업내용 통제센터, 이착륙장, 정비고 및 실내테스트센터·활주로 건설





## II.

### 주요 공공기관·민간시설 투자유치 현황

#### 루원복합청사 사업개요 및 추진사항(계획)

##### 사업개요

- ▶ 위 치 루원시티 공공복합업무용지 공공3
- ▶ 규 모 부지면적(14,447㎡), 연면적(46,477㎡) ▶ 사업비 1,680억원

##### 추진사항 및 계획

- 2021. 02. 26.: 중앙투자심사 완료(행정안전부 중앙투자심사 통과)
- 2021. 06. 07.: 루원시티 도시개발사업 개발계획 및 실시계획 변경인가 및 지형도면 고시
- 2021. 08. ~ 2022. 04.: 기본 및 실시설계
- 2022. 02. 08.: 루원복합청사 건축심의 조건부 승인
- 2022. 07. ~ 2025. 01.: 착공 및 준공

#### 검단박물관·도서관 복합문화시설 사업개요 및 추진사항(계획)

##### 사업개요

- ▶ 위 치 인천검단지구(2단계) 14호 근린공원(블로동 645 일원)
- ▶ 규 모 연면적 2만5,720㎡ ▶ 사업비 1,200억원

##### 추진사항 및 계획

- 2022. 11. 04.: 국제설계 공모
- 2023. 03. 06.: 국제설계공모 당선작 발표
- 2023. 04. ~ 2024. 10.: 기본 및 실시설계
- 2025. 상반기 ~ 2027. 상반기: 착공 및 준공
- 2027. 하반기: 개관

#### 인천지방법원(검찰청) 북부지원(지청) 사업개요 및 추진사항(계획)

##### 사업개요

- ▶ 위 치 법원(인천검단지구 업무4), 검찰청(인천검단지구 업무3)
- ▶ 규 모 법원(23,306㎡), 검찰청(23,306㎡) ▶ 사업비 2,070억원(법원 1,070억원, 검찰청 1,000억원)



### 추진사항 및 계획

- 2020. 03. 24.: 법률 개정·공포(25. 3. 1. 시행)

고등법원	지방법원	지원	관할구역
서울	인천		동구·중구·미추홀구·연수구·남동구·부평구·옹진군
		북부	계양구·서구·강화군
		부천	부천시·김포시

- 2021. 11.: 토지매매계약 체결
- 2022. 01. ~ 2024. 상반기: 기본 및 실시설계
- 2024. 하 ~ 2026. 상: 착공 및 준공

## 인천지방국세청 사업개요 및 추진사항(계획)

### 사업개요

- ▶ 위 치 루원 및 가정 공공업무용지 공공2
- ▶ 규 모 부지면적 11,002㎡, 연면적 23,314㎡, 지하 2층/지상 8층 ▶ 사업비 988억원

### 추진사항 및 계획

- 2021. 06. 07.: 루원시티 도시개발사업 개발계획 및 실시계획 변경인가 및 지형도면 고시
- 2021. 11.: 토지매매계약 체결(LH↔국세청)
- 2022. 06. ~ 2024. 상: 설계업체 선정 및 설계
- 2025. ~ 2026. 하: 착공 및 준공

## 소상공인 복합클러스터 사업개요 및 추진사항(계획)

### 사업개요

- ▶ 위 치 루원 및 가정 공공업무용지 공공1
- ▶ 규 모 부지면적 5,510㎡, 연면적 14,932.91㎡, 지하 2층/지상 8층 ▶ 사업비 502억원

### 추진사항 및 계획

- 2020. 12. 30.: 인천가정 공공주택지구 조성사업(4단계) 준공
- 2021. 06. ~ 2022. 02.: 기본 및 실시설계
- 2022. 05. 17.: 공사 착공식
- 2024. 하: 공사 준공



## 인천로봇랜드 사업개요 및 추진사항(계획)

### 사업개요

- ▶ 위 치 로봇랜드로 155-11
- ▶ 규 모 769,281㎡ ▶ 사업비 7,113억원(국비 595억원, 시비 595억원, 민자 5,923억원)

### 추진사항 및 계획

- 2021. 06. 16.: 인천경제자유구역 청라국제도시 개발계획 변경
- 2021. 01. ~ 2024. 07.: 커넥티드카 소재부품 인증평가센터 건립
- 2021. 04. ~ 2024. 07.: 로봇실증지원센터 건립
- 2022. 08. 30.: 기반시설 실시설계 용역 착수
- 2023. 08. 28.: 신규협약식(IH가 공동사업시행자로 참여)
- 2024. 하. ~ 2026.: 기반시설 착공 및 준공

## 드론전용비행시험장·드론인증센터 사업개요 및 추진사항(계획)

### 사업개요

- ▶ 위 치 정서진로 194-1 ▶ 규 모 매립지(면적 49,800㎡)
- ▶ 사업비 드론전용비행시험장(3년간 60억원), 드론인증센터(3년간 298억원)

### 추진사항 및 계획

#### <드론전용비행시험장>

- 2020. 07. 30.: 드론전용비행시험장 건축 착공(항공안전기술원)
- 2022. 05.: 드론전용비행시험장 건축 준공

#### <드론인증센터>

- 2020. 12. : 드론인증센터 건축 착공
- 2022 12. 07.: 설계변경 승인(항공안전기술원)
- 2024. 하반기: 드론인증센터 준공

## 검단경찰서 사업개요 및 추진사항(계획)

### 사업개요

- ▶ 위 치 마전동 545-9(검단지구 업무16)
- ▶ 규 모 부지면적 19,258㎡(5,826평), 연면적 11,993㎡ ▶ 사업비 592억원

### 추진사항 및 계획

- 2020. 03.: 교통영향평가 용역 계약 및 착수
- 2022. 01.: 계획설계 완료
- 2022. 12.: 기본설계 완료
- 2024. 하반기 ~ 2026. 하반기: 착공 및 준공



## 인천해양경찰서 사업개요 및 추진사항(계획)

### 사업개요

- ▶ 위 치 청라동 155-5
- ▶ 규 모 부지면적(14,089.6㎡), 연면적(8,520㎡) ▶ 사업비 224억원

### 추진사항 및 계획

- 2017. 12. : 인천해양경찰서 부지 승인(기획재정부)
- 2022. 11. 21.: 시공사 계약
- 2022. 12. ~ 2024. 05.: 착공 및 준공

## 청라국제업무단지 사업개요 및 추진사항(계획)

### 사업개요

- ▶ 위 치 청라국제도시 B1, B2, B9, B10, C1, C2, M5, M6 일원
- ▶ 규 모 278,722㎡(8만 4천평) ▶ 사업비 1조 7천억원(1차)

### 추진사항 및 계획

- 2020. 11. 12.: 우선협상대상자 선정
- 2021. 10.: 사업협약체결(LH↔ 우선협상대상자)
- 2022. 02.: 토지 매매계약 체결
- 2023. 03. 03.: '가'구역 세부개발계획 승인 접수(경제청)
- 2023. 07. 10.: '가'구역 실시계획 변경 고시
- 2023. 09.: '나'구역 용역 착수
- 2024. 하: '가'구역 착공

## 스타필드 청라 (신세계 복합쇼핑몰) 사업개요 및 추진사항(계획)

### 사업개요

- ▶ 위 치 청라동 6-14~16 일원
- ▶ 규 모 165,000㎡(5만평) ▶ 사업비 1조 3천억원

### 추진사항 및 계획

- 2020. 03. 06.: 교통영향평가 최종 협의 완료
- 2020. 05. 04.: 건축허가(1차 허가사항 변경)
- 2023. 01. 25.: 건축허가(허가사항 변경 2차)
- 2023. 05.: 지하 공사 등 토목공정(기반공사) 착수
- 2023. 06. 16.: 스타필드청라 건립 비전선포식
- 2027.: 스타필드 청라·돔구장 준공(동시 개장)



## 청라시티타워 사업개요 및 추진사항(계획)

### 사업개요

- ▶ 위 치 청라동 106-1(호수공원 내 복합용지)
- ▶ 규 모 부지면적(33,058㎡), 건축면적(14,961㎡), 연면적(96,469㎡),  
H=448m(지하 2층/지상 30층) ▶ 사업비 5,600억원

### 추진사항 및 계획

- 2013. 08. 08.: 건축허가(경제청)
- 2016. 10. 20.: 사업자 선정(한양·보성 컨소시엄)
- 2021. 11. 19.: 사업비 분담금 협상
- 2022. 02. : 우선협상대상자 선정(포스코건설)
- 2022. 09. 06.: 사업비 적정성 검토 위한 LH 경영심의 통과
- 2023. 06. 15.: 사업 협약(LH-경제청)
- 2023. 11. 10.: 시티타워 공사비 산정 및 입찰안내서 작성 용역 수의계약 체결

## 하나금융타운 사업개요 및 추진사항(계획)

### 사업개요

- ▶ 위 치 청라동 7-1(본사), 7-5(데이터센터), 8-122(인재개발원)
- ▶ 규 모 246,671㎡ ▶ 사업비 1조 870억원

### 추진사항 및 계획

- 2014. 07.: 사업협약 및 토지 매매계약 체결
- 2017. 06.: 통합데이터센터(1단계) 준공 및 입주
- 2019. 05.: 글로벌인재개발원(2단계) 준공
- 2022. 02. ~ 2025. 10.: 하나금융그룹본사(HQ) 착공 및 준공

## 청라의료복합타운 사업개요 및 추진사항(계획)

### 사업개요

- ▶ 위 치 청라국제도시 투자유치용지 2BL-3·4·5
- ▶ 규 모 280,336㎡ ▶ 사업비 2조4,040억원

### 추진사항 및 계획

- 2022. 10.: 청라 의료복합타운 조성을 위한 개발계획 변경심의
- 2022. 12.: 산업통상자원부 경제자유구역위원회 개발계획 변경심의
- 2023. 12. 28.: 토지매매계약 체결(경제청-청라메디폴리스PFV(주))
- 2024. ~ 2028.: 의료복합타운 착공 및 준공
- 2029.: 아산병원 개원



## 국제금융단지 사업개요 및 추진사항(계획)

### 사업개요

- ▶ 위 치 국제업무단지 일원(A5, B4, B5-1, B5-2, 주25)
- ▶ 규 모 부지면적(159,461㎡), 연면적(644,936㎡) ▶ 사업비 1조 2,000억원

### 추진사항 및 계획

- 2019. 11.: 핵심오피스 A동 착공
- 2021. 09.: 핵심오피스 B동 착공
- 2021. 11.: 오피스텔 3개동(B5-2) 착공
- 2023. 08. 08.: 핵심오피스 A동 준공
- 2024. 상: 주차장, 상업&숙박시설 착공
- 2025. 하: 주차장, 상업&숙박시설, 오피스텔 3개동, 오피스 B동 준공

## 친환경복합단지 사업개요 및 추진사항(계획)

### 사업개요

- ▶ 위 치 청라동 4, 6-1~5(청라국제도시 북단 일원)
- ▶ 규 모 419,180㎡ ▶ 사업비 4,900억원

### 추진사항 및 계획

- 2017. 03. ~ 2019. 12.: 기반시설 공사 착공 및 준공(LH)
- 2021. 07. ~ 2022. 04.: 개발 및 실시계획 용역
- 2022. 01.: 개발계획 및 실시계획 변경 승인(경제청)
- 2022. 11.: 실시계획 승인에 대한 준공검사 조치계획 제출(농어촌공사)
- 2023. 하: 실시계획 변경 신청
- 2024.: 실시계획 승인에 대한 준공 신청

## 코스트코 청라점 사업개요 및 추진사항(계획)

### 사업개요

- ▶ 위 치 청라동 12-2(투자유치용지 5BL-1)
- ▶ 규 모 지상1층/연면적 16,485.13㎡/매장면적 13,476.89㎡ ▶ 사업비 870억원

### 추진사항 및 계획

- 2022. 02. 21.: 토지매매계약 체결
- 2022. 10. 28.: 건축허가
- 2023. 6. ~ 2024. 7.: 착공 및 준공
- 2024. 8.: 영업 개시



## 청라 IHP 도시첨단산업단지 사업개요 및 추진사항(계획)

### 사업개요

- ▶ 위 치 청라국제도시 남측 첨단산업용지
- ▶ 규 모 1,170,530.7㎡      ▶ 사업비 4,900억원

### 추진사항 및 계획

- 2011. 08. 01.: IHP 도시첨단산업단지 지정
- 2014. 02. ~ 2021. 06. 30.: 기반공사 준공
- 2019. 11. 28.: 현대무비스(주) 물류자동화시스템 R&D센터 준공
- 2021. 08. ~ 09.: 현대모비스 수소연료전지 생산시설 유치 및  
부지 매매계약 체결, 건축허가 완료
- 2022. 03. 30.: 플러그파워 투자유치 협약체결
- 2023. 02. 17.: 'BMW R&D센터' 건립을 위한 토지 임대차계약 체결
- 2023. 상.: BMW R&D센터 착공('24년 완공 목표)

## 청라 영상·문화복합단지 사업개요 및 추진사항(계획)

### 사업개요

- ▶ 위 치 청라동 1-820 일원(청라 투자유치용지 5BL-4)
- ▶ 규 모 188,282㎡      ▶ 사업비 1조 5천억원

### 추진사항 및 계획

- 2020. 06. 10.: 상호협력 양해각서 체결(경제청↔LH↔예담글로벌)
- 2021. 06. 09.: 업무협약 체결기간 만료
- 2023. 03. 17.: 우선협상대상자 최종 선정(더이앤엠 컨소시엄)
- 2023.: 경제청, LH, 우선협상대상자간 협상 및 인허가(개발, 실시 계획 등) 변경 협의 및 준비



SEO-GU INCHEON  
METROPOLITAN CITY

# 부 록

동(洞) 명칭 및 유래  
서구관광명소  
주요기관안내





## 동(洞) 명칭 및 유래

<p><b>검암동</b> (黔岩洞)</p>	<p>검암이란 검은바위를 뜻하는데 현 서인천고등학교 담장 옆에 둘레 20여 미터의 검은 바위가 있다. 원래 부천군 서곶면 검암리이다. 부평군 모월곶면과 통합하여 부천군 서곶면이 되었다가 해방 후 검암동으로 개칭되었고, 1997년 백암, 여천동을 흡수 확장하였다. 이곳은 전형적인 농촌마을로 예부터 검암, 간개밭, 시내, 점말 등의 소규모 촌락이 산재되어 있었다.</p>
<p><b>백석동</b> (白石洞)</p>	<p>백석동이란 백석동 뒷산의 주봉이 흰돌로 이루어진 데서 생긴 이름으로 옛 부평군 석곶면 백석리이다. 1914년 부평군 모월곶면과 통합하여 부천군 서곶면이 되었으나 1940년 인천부에 편입 운양정이 되었고, 1946년 시천동이 되었다.</p>
<p><b>시천동</b> (始川洞)</p>	<p>시천동은 예부터 계양산 계곡에서 흐른 물이 시내를 형성 시냇물이 시작되는 곳이란 뜻에서 생긴 이름으로 지금도 “시천”이란 하천이 흐르고 있다. 이곳은 부평군 석곶면 백석리였으나, 1914년 부평군 모월곶면과 통합하여 부천군 서곶면이 되었고, 1940년 인천부에 편입되어 춘일정이 되었다가 1946년 시천동이 되었다.</p>
<p><b>경서동</b> (景西洞)</p>	<p>경서동이란 경명현(징맹이고개) 서쪽에 있는 마을이란 뜻에서 생긴 이름이다. 원래 부평군 석곶면 고잔리였다. 1914년에 부평군 모월곶면과 통합하여 석곶면에 속했으며, 1940년 인천부에 편입되어 이가정이 되었고, 1946년에 경서동이 되었다. 서해안 지역에 위치해 있기 때문에 염전이 많이 생겼으며 청라도, 난지도, 소문점도, 사도와 같이 여러 섬이 속해 있었다. 그러나 1986년 이후 요도와 이도, 묘도를 연결하는 대간척이 완성됨으로써 약 천만평의 새로운 땅이 생기고 여러 섬이 육지가 되었다.</p>
<p><b>연희동</b> (蓮喜洞)</p>	<p>신라시대 높은 벼슬을 하는 사람을 모시는 여자들을 이곳에 데려와 노래와 춤을 가르쳤다고 해서 연희동이라 불려지게 되었다. 원래 부평군 석곶면 연희, 공촌, 심곡리였으나 1914년에 부평군 모월곶면과 통합하여 부천군의 서곶면이 되었으며, 1940년에는 인천부로 편입되어 연희리는 정상정, 공촌리는 흑전정, 심곡리는 일진정으로 되었다. 이 고장은 순수한 농촌지역으로 “양가말” “뒷골” “사동”과 같이 촌락으로 이루어져 법정동인 심곡동, 공촌동을 관장하고 있으며, 1977년 3개동이 통합되어 연희동이 되었다.</p>



<p><b>심곡동</b> (深谷洞)</p>	<p>심곡동이란 산계곡이 깊은 곳에 생긴 마을이란 뜻에서 생긴 이름으로 구한말 석곶면 심곡리였으나 1914년 부평군 모월곶면과 통합하여 부천군 서곶면이 되었다. 1940년 인천부에 일진정이 되었으나 1946년 심곡동이 되었으며 행정동인 연희동에 속해 있다.</p>
<p><b>공촌동</b> (公村洞)</p>	<p>옛날에는 고현지(삼국시대 계양산 기슭 “갈뫼산” 밑에 동현이 있던 마을)라고 불려온 곳으로 백제시대부터 부평읍으로 넘어가는 길목에 자리잡은 동네로 구한말에는 부평군 석곶면 공촌리였다. 1914년 부평군 모월곶면과 석곶면이 통하여 부천군 서곶면에 속하였다가 1940년 인천에 편입되어 흑전정이 되었고, 1946년 옛이름을 따서 공촌동이 되었으며 행정동인 연희동에 속해있다.</p>
<p><b>청라동</b> (靑羅洞)</p>	<p>청라동은 이 일대에 존재했던 “청라도”라는 섬에서 유래하였다. 섬이었을 당시 해발 고도 67.7m, 면적은 0.79km<sup>2</sup>였으며 푸른 냇굴과 관목들이 무수히 많아 푸른섬이라는 뜻으로 “청라도”라 불렸다. 1991년 간척사업이 준공되면서 육지가 되었으며, 이후 “인천경제자유구역 청라지구”로 지정되었고 “인천경제자유구역 청라국제도시”로 명칭이 변경되었다. 2018년 7월 연희동·원창동·경서동 일부로 되어있던 청라국제도시 및 주변에 법정동 청라동이 신설되었다.</p>
<p><b>가정동</b> (佳亭洞)</p>	<p>가정동이란 조선시대 개국공신 복흥군 조반이 농사를 지으면서 시를 짓던 별장인 가정 터가 있던 곳이란 뜻에서 생긴 이름으로 구한말 부평군 서곶면 가정리였다. 1914년 부천군 서곶면과 통합 부천군 서곶면에 속했으나 1940년 인천부에 편성되어 천대전정이 되었고 해방 후 가정동이 되었으며 “윗말”, “아랫말”, “돌록골”, “상아고개”와 같은 자연부락이 있다. 지금은 가정1,2,3동의 행정동으로 이루어져 있다.</p>
<p><b>신현동</b> (新峴洞)</p>	<p>신현동은 “새고개”라는 데서 유래된 이름으로 구한말 부평군 모월곶면 신현리였으나 1914년 부평군 서곶과 통합되어 부천군 서곶면이 되었다. 1940년 인천부에 편입되어 현무정이라 불리어지다가 1946년말 다시 신현동이 되었으며 “새고개”, “구석말”, “양금말”, “요골”, “가운데말”과 같은 자연부락이 있다.</p>



<p><b>원 창 동</b> (元倉洞)</p>	<p>원창동이란 삼남의 세곡을 서울로 수송하기 위하여 모아두는 전조창이 있던 곳이란 뜻에서 원창동이란 이름이 생겼다. 원래 부평군 모월곶면과 포리였다가 1914년에 부평군 석곶면과 통합되어 부천군 서곶면이 되었다. 1940년에 인천부에 편입되어 구수정이 되었다. 1946년에 “갯말”, “한적골”, “창고말”과 같이 자연부락이 있다.</p>
<p><b>석 남 동</b> (石南洞)</p>	<p>원래 부평군 모월곶면 고잔리, 가정리, 신현리였으나 1940년에 인천부에 편입되면서 석남리는 춘상정으로, 가정리는 천대전정으로, 신현리는 현무정으로 되었으며, 1977년 석남, 가정, 신현동 일부가 통합되어 석남동이 되었다. 이 고장은 “봉우재”, “번지지”, “가정”, “고잔”, “웃우물”등이 있다. 지금은 석남 1,2,3동의 행정동으로 이루어져 있다.</p>
<p><b>가 좌 동</b> (佳佐洞)</p>	<p>속칭 “개건너”지역인 가좌동은 부평군 모월곶면 가좌리로 1914년 부평군 석곶면과 통합되어 부천군 서곶면이 되었다. 1940년 인천부에 편입되어 천간정이 되었으며, 1946년 가좌동이 되었다. “가마굴”, “능안”, “건지골”, “살구지”, “네집네” 같은 자연부락이 있으며 가좌1,2,3,4동의 행정동으로 이루어져 있다.</p>
<p><b>마 전 동</b> (麻田洞)</p>	<p>조선조 말까지 마산면이었다. 예로부터 이 지역에서 삼을 많이 재배했기 때문에 “마전”으로 불렸다고 전한다. 검단동의 소재지로 각종 행정기관 및 금융기관이 밀집해있다.</p>
<p><b>당 하 동</b> (堂下洞)</p>	<p>옛날에 제림산에 당이 있었고 당 아래 부락이 위치하였다 하여 “당하”라 부르게 되었다고 전한다.</p>
<p><b>원 당 동</b> (元堂洞)</p>	<p>조선조 초기에 이 마을에 “원당”이라는 당이 있었기 때문에 행정구역명을 “원당”이라 명하였다고 한다. 한편 일설에는 옛 북성산 밑이라 산림이 울창하여 수목이 풍부하였으므로 이 곳에서 생산되는 좋은 목재로 집을 지었기 때문에 “원당”이라고 하였다는 말도 전한다.</p>



<p><b>불로동</b> (不老洞)</p>	<p>조선조 말에는 마산면에 속한 마을이었다. 전설에 따르면 동네 앞산인 만수산에 산삼을 비롯한 각종 약초가 많아 어느 노인이 이 산에 올라 부지중에 산삼과 약초를 채취하여 나물로 먹은 후부터는 장수하였다 하며, 그 후로부터 만수산에 불로초가 있다는 소문이 퍼져 경향각지에서 많이 사람들이 불로초를 캐러 왔다고 한다. 그때부터 이 마을을 “불로”마을이라 부르게 되었다고 한다. 1914년 행정구역 폐합에 따라 갈매리와 목지리를 병합하여 불로리라 해서 검단면에 편입되었다.</p>
<p><b>대곡동</b> (大谷洞)</p>	<p>큰 골짜기에 위치한 마을이라 하여 한글, 황골, 황곡 또는 ‘대곡’이라 부르게 되었다고 전해진다. 세종실록지리지에 사자죽애(약쑥)에 대한 기록이 있다. 그 내용을 보면, 고려시대에 중국과 무역을 하는데 그 당시는 물물교환이 보통이었다. 중국에서는 한약재와 도자기, 고려에서는 화문석과 인삼을 주요 품목으로 교환하였다. 특히 강화와 김포에서는 고려 최고의 품질로 약효가 뛰어난 약쑥이 서해안 일대에서 생산되었는데 특히 서곶 일대의 것이 좋았다 한다. 지금도 ‘쑥당이’라는 말이 전해지고 있는데 경서동의 옛 이름이다. 쑥은 5월 단오를 전후하여 약 1개월간 경기도에서 나오는 것이 좋다고 한다. 약쑥 상인들이 계양의 황해장터에서 수납하고 다시 국제간의 거래는 발아시장(현 검암동소재)에서 이루어졌다. 그때 주막집이 많은 옛 상두산을 가현산이라 칭하게 되었다고 한다. 무역상인들의 유숙은 여인숙이 많은 큰 골짜기 동네의 것을 제일가는 약애(약쑥)로 친다고 한다. 1914년 행정구역폐합에 따라 두곡리를 병합하여 대곡리라 해서 검단면에 편입되었다.</p>
<p><b>금곡동</b> (金谷洞)</p>	<p>옛날 풍수지리학자가 이 마을을 지나가다가 마을 뒷산에 쇳돌이 매장되어 있을 것이라고 한 후부터 ‘금곡리’라 했다고 전하여 진다. 이 마을에서는 일제강점기 말까지 금을 채굴하였으며 광복 후에도 많은 철을 채광한 바 있다. 금곡리 산 200번지 일대가 그 자리이다. 1914년 행정구역폐합에 따라 신리, 좌동을 병합하여 금곡리라 했다.</p>
<p><b>오류동</b> (梧柳洞)</p>	<p>조선조 중엽 이전, 이 마을에는 오동나무숲이 많았으며, 그 옆에 버드나무 한 그루가 서 있어 이들 나무 이름을 따서 ‘오류리’라 칭하였다고 전한다. 1914년 행정구역폐합에 따라 반월촌, 봉화촌, 대촌을 병합하여 오류리라고 했다.</p>
<p><b>왕길동</b> (旺吉洞)</p>	<p>조선 중엽에 어느 풍류객이 이 마을을 ‘왕길’이라고 작명하여야 이 마을에 덕이 있고 생활이 풍요로울 것이라고 하여 ‘왕길’마을이라 칭하게 되었다고 전한다. 왕길 또는 외리라 하였는데, 1914년 행정구역폐합에 따라 소왕길리, 안동포, 동사골리를 병합하여 왕길리라 칭했다.</p>



## 서구관광명소

### “대한민국 최초의 내륙 뱃길”

#### 경인아라뱃길



가족, 연인, 친구들과 함께 일상에서 하나되는 자연친수공간 아라뱃길! 한강에서 서해까지 이어지는 자연 휴식공간으로써 바쁘고 지친 일상 속에서 건강한 웃음과 행복을 찾아준다. 서해1경을 시작으로 한강8경까지 이어지는 아라뱃길 대표 친수공간 수향8경은 문화와 전통이 함께하는 시민들의 편안한 휴식 공간으로 인천 서구에는 수향1경부터 3경까지가 위치한다.

### “서해의 해넘이 명소”

#### 정서진



2011년 경인아라뱃길이 개통됨에 따라 인천광역시 서구에서 관광자원 개발사업의 일환으로 정서진(正西津) 조성을 경인아라뱃길 인천항내에 꾸준히 추진하여 왔으며 아름다운 낙조를 배경으로 다양한 해양 관광 시설을 즐기고 가족, 친구, 연인들이 추억을 만들 수 있는 서해 제일의 명소로 거듭나고 있다. 2012년에는 정서진을 상징하는 상징조형물을 제작 설치하였다.

### “자연과 생태가 어우러진 서구의 유일한 유인도”

#### 세어도



세어도는 인천광역시 서구 원창동에 위치하고 있는 유인도이다. 면적은 약 12만평으로 갯벌체험장, 산책로 등이 조성되어 있어 자연을 체험하려는 사람들에게 천연의 자연경관과 함께 어민들의 특별한 생활을 경험할 수 있는 생태학습장으로 활용되고 있다.



## “역사와 문화를 배우고 느낄 수 있는 공간”

### 녹청자 박물관



녹청자 박물관은 1970년 6월 8일 국가사적 제211호로 지정된 서구 경서동 녹청자 도요지에서 출토된 녹청자에 대한 학술자료의 조사와 연구를 위하여 설치되었다. 녹청자 유물과 도자기의 제작과정을 볼 수 있는 역사전시실과 현대도예를 전시하는 기획전시실이 있으며 성인과 학생들의 학습을 위하여 도예정규교육과정과 도예일일체험과정도 운영하고 있다.

## “선사시대로의 통로”

### 검단선사박물관



인천지역 최초의 선사박물관인 검단선사 박물관은 선사 시대의 생활상을 시대별, 지역별로 전시하고 있으며, 선사시대 문화를 직접 체험해 볼 수 있는 체험학습실도 운영하고 있다. 박물관 뒤편 공원에는 원당동에서 발견된 청동기시대 돌널무덤 3기가 전시되어 있다.

## “국내 최고의 교량과학관”

### 영종대교 기념관



영종대교와 서해의 아름다운 경관을 보기에 아주 좋은 곳이다. 1층부터 3층까지 구성된 전시실은 인천국제공항 고속도로에서 중요한 역할을 담당하고 있는 영종대교 건설 과정을 비롯하여 고속도로 전 구간에 관한 건설과정을 담은 자료를 수집하여 전시하고 있다.

## “동양 최대규모의 표본 수장고”

### 국립생물자원관



21세기 가장 중요한 첨단산업 중 하나인 생물산업(BT)의 원천소재이자 국가적 자산인 생물자원의 보전을 위해 2007년 10월 개관하였으며 한반도 고유생물 및 자생 생물 표본 규모의 표본 수장고이다. 한반도 생물의 985종 4천600여종을 전시하는 동양최대 다양성, 그리고 생물자원의 활용과 보전을 주제로 1층은 제1전시실(자생생물의 다양성)·체험 학습실·곶자왓생태관·기획전시실·전시시청각실이 있고, 2층은 한반도 주요 생태계디오라마·생물자원의 이용과 생물다양성의 보전을 보여주는 제2전시실로 구성되어 있다.



## “세계적 환경 관광명소”

### 수도권매립지 드림파크



수도권매립지관리공사가 수도권매립지를 세계적 환경 관광명소로 만들어 나가는 드림파크 조성사업을 추진하고 있으며, 매년 10월이면 국화축제를 개최하여 수도권주민들에게 무료로 개방하고 있다.

## “노을과 함께하는 휴식”

### 수도권매립지 캠핑장



아라뱃길에 위치한 수도권매립지 캠핑장은 카라반을 비롯해 오토캠핑, 노지캠핑 등을 즐길 수 있으며 수변공원, 다목적 운동장, 야외무대 등 다양한 공간이 조성되어 있어 넓은 부지에서 조용한 휴식이 가능하다.

## “국내 최대 수변공간”

### 청라호수공원



청라국제도시 내 위치하고 있는 중앙호수공원은 면적 69만3000㎡ 규모에 호수를 동서로 가로지르는 주운시설이 더해져 총면적 106만2000㎡, 담수면적 28만4000㎡, 담수량 39만㎡에 달하는 국내 최대 수변공간이다. 중앙호수공원은 자연적, 상징적, 한국적인 경관 이미지를 실현하기 위해 레저문화공간, 전통문화공간, 예술문화공간, 생태문화공간, 타워공간으로 구분되어 있으며, 테마별로 순환산책로, 대형음악분수 물속광장, 바닥분수, 놀이터 등 다양한 공간이 조성되어 있다.





## 주요기관 안내

### 관공서

구분	소재지	전화번호
서구청	서곶로 307(심곡동)	562-5301
서구보건소	탁옥로 39(심곡동)	718-0400

### 교육

구분	소재지	전화번호
서부교육지원청	경명대로 713(공촌동)	560-6600

### 소방

#### - 소방서

구분	소재지	전화번호
서부소방서	서곶로 292(심곡동)	723-5438
인천검단소방서	원당대로 736(마전동)	590-2714

#### - 소방안전센터

구분	소재지	전화번호
연희119안전센터	서곶로 292(심곡동)	723-5421
가좌119안전센터	백범로678번길 17(가좌동)	578-0119
신현119안전센터	가정로 333-1(신현동)	572-0119
석남119안전센터	석남로 102(석남동)	571-0119
검암119안전센터	승학로 474(검암동)	568-7119
청라119안전센터	청라한내로 77(청라동)	569-5026
원창119안전센터	북항로32번길 47-5(원창동)	577-0119
마전119안전센터	원당대로 736(마전동)	590-2715
검단119안전센터	완정로 191(왕길동)	590-2725
원당119안전센터	원당대로 881(원당동)	590-2735
오류119안전센터	대촌로 6(오류동)	590-2755
서부소방서119구조대	서곶로 292(심곡동)	723-5435
정서진119수난구조대	정서진로 623(시천동)	568-3672



## 세 무

구분	소재지	전화번호
서인천세무서	청라사파이어로 192(청라동)	560-5200

## 노 동

구분	소재지	전화번호
인천서부고용복지플러스센터	이음1로 389, 에이플러스빌딩 4~8층(원당동)	540-2001

## 치 안

## - 경찰서

구분	소재지	전화번호
서부경찰서	탁옥로 77(심곡동)	경찰민원콜센터 182

## - 지구대 및 파출소

구분	소재지	전화번호
서곶지구대	승학로 402(검암동)	453-3158
석남지구대	가정로294번길 23(석남동)	453-3161
가정지구대	가정로406번길 25(가정동)	453-3021
가좌지구대	원적로 59(가좌동)	453-3164
검단지구대	완정로 181(왕길동)	453-3167
청라지구대	청라라임로 66(청라동)	453-3317
가석파출소	서달로 121(석남동)	453-3170
불로지구대	검단로775번길 9(불로동)	453-3138



## 우체국

구분	소재지	전화번호
서인천우체국	서곶로 318(심곡동)	590-9114
검단우체국	검단로 487(마전동)	563-5204
인천가정동우편취급국	가정로406번길 18(가정동)	583-3343
인천가좌1동우편취급국	건지로 278(가좌동)	578-3933
인천가좌2동우체국	원적로96번길 27(가좌동)	575-2005
인천검암동우체국	승학로 404(검암동)	564-3018
인천공단우편취급국	가재울로 72(가좌동)	577-7972
인천불로동우편취급국	검단로 807(불로동)	561-7077
인천석남동우체국	가정로 314(석남동)	572-2155
인천원당우체국	고산후로121번길 38(원당동)	568-4991
인천청라1동우체국	청라라임로 52(청라동)	562-1980
청라3동우편취급국	청라한내로 96(청라동)	562-2077
인천검단산업단지 우편취급국	보듬로 146(오류동)	208-5757

## 종합병원

구분	소재지	전화번호
가톨릭관동대학교 국제성모병원	심곡로100번길 25(심곡동)	1600-8291
온누리병원	완정로 199(왕길동)	567-6200
검단탑병원	청마로19번길 5(당하동)	590-0114
의료법인 루가의료재단 나은병원	원적로 23(가좌동)	1661-0099
뉴성민병원	신석로 70(석남동)	1660-0800



## 기타 유관기관

구 분	소 재 지	전화번호
서구문화재단	서달로 190(가정동) 서구문화회관	567-1160
인천광역시 서구문화원	염곡로464번길 15, 쓰리엠타워 7층(가정동)	582-4341
서구시설관리공단	봉수대로 806(연희동) 인천아시아드주경기장 3층	580-1111
국민연금공단 서인천지사	서곶로 284(심곡동)	560-0400
국민건강보험공단 인천서부지사	청라에메랄드로 94(청라동)	1577-1000
인재개발원	심곡로 98(심곡동)	440-7624
인천서구가족센터	경명대로693번길 6(공촌동)	569-1560
서구육아종합지원센터	승학로 264(심곡동)	568-7234
녹청자박물관	도요지로 54(경서동)	560-2932
인천광역시보건환경연구원 (별관)	가정로37번길 34(가좌동)	440-5640
한국은행인재개발원	심곡로100번길 10(심곡동)	560-0201
KT서인천지점	탁옥로34번길 9(심곡동)	(국번없이)100
한국중부발전(주) 인천발전본부	중봉대로405번길 411(원창동)	070-7511-4111
한국서부발전(주) 서인천발전본부	장도로 57(청라동)	070-5007-7211
한국남부발전(주) 신인천빛드림본부	장도로 57(청라동)	070-7713-3025
(주)포스코인터내셔널 인천발전소	중봉대로405번길 314(원창동)	580-5008
서구청소년센터	원창로 92(원창동)	577-7979
연희청소년센터	승학로 264(심곡동)	561-5566
검단청소년센터	완정로188번길 3(마전동)	569-2335
가좌청소년센터	원적로7번길 12(가좌동)	580-1190
서구청소년성상담복지센터	원적로7번길 12(가좌동)	584-1388