

발간등록번호
0000000000

2016 규정현황



[22726] 인천광역시 서구 서곶로 307
Tel. 032 560 4043 Fax. 032 560 2703

인천광역시 서구



SEO-GU INCHEON METROPOLITAN CITY 2016

4	구정운영 방향	
6	구의 상징	
7	서구의 역사	
8	서구의 비전	
10	일반 현황	인구/면적/행정조직/행정구역 재정(일반회계/특별회계)
13		인구통계
14		행정기구
15		구 의회
23		시설관리공단
25		
28	분야별현황	복지사회
41		교육
48		문화
53		체육
54		산업 · 경제
58		도시기반시설
62		도시환경
68	주요 사업 현황	서구에서 추진 중인 국 · 시책 사업
74	부록	동(洞) 명칭 및 유래
79		서구관광명소
83		주요기관 안내

구정운영 방향 Administrative Direction



구정 목표

함께 만드는 내일 든든하고 편안한 서구

구정 방침



6대 프로젝트

- I. 행복하고 따뜻한 복지증진
- II. 다양하고 건강한 지역문화 창달
- III. 산업단지 활성화를 통한 일자리 창출
- IV. 안전한 마을 만들기
- V. 환경친화적 미래도시
- VI. 교육환경과 교육의 질 도모

구의 상징 Symbol of Seo-Gu

심벌마크



서구의 상징물인 까치와 인천의 어질(仁)자를 모티브로 하여, 어진 사람들이 모여 사는 마을을 뜻함과 동시에 마을주민 서로가 하나로 어우러져 화합함으로써 선진서구의 건설을 향하여 힘차게 전진하는 기상을 표현하고 있음

캐릭터 (서동이)

서구에서 동이 터오는 것처럼 새로운 21세기에 활기차고 역동적인 모습으로 개척해 나아간다는 뜻과 아름다운 고장서구를 의미하고 선진서구를 건설하기 위해 적극적이고 역동적으로 활동하는 서구민의 모습을 표현하고 있음



區 나무



은행나무
(진실과 강인한 의지)

區 동물



사슴
(평화와 사랑)

區 꽃



국화
(청초함과 고결함)

區 새



까치
(순결과 기쁨)

서구의 역사 History

서기 475년 삼국시대 남부 주부토군으로 통일신라시대에는 장제군으로, 고려시대에 이르러서는 수주에서 안남부, 계양도호부, 길주목, 부평태제부에 속해오다가 조선시대에 와서 부평도호부 모월곶면과 석곶면으로 되었으며, 1914년 부천군 서곶면으로 관할이 변경, 1940년 4월 1일 인천부 서곶면으로 변천되었다.

1945. 8.15 지방자치제 실시에 따른 인천부를 인천시로 개칭

1948. 8.15 인천시 서곶출장소

1968. 1. 1 인천시 북구 서곶출장소 (구제)

1981. 7. 1 인천직할시 북구 서곶출장소 (직할시 승격-법률 제3424호)

1988. 1. 1 인천직할시 서구 (북구에서 분구-대통령령 제12367호)

1988. 5. 1 자치구 승격 (법률 제4004호)

1995. 1. 1 인천광역시 서구 (법률 제4789호)

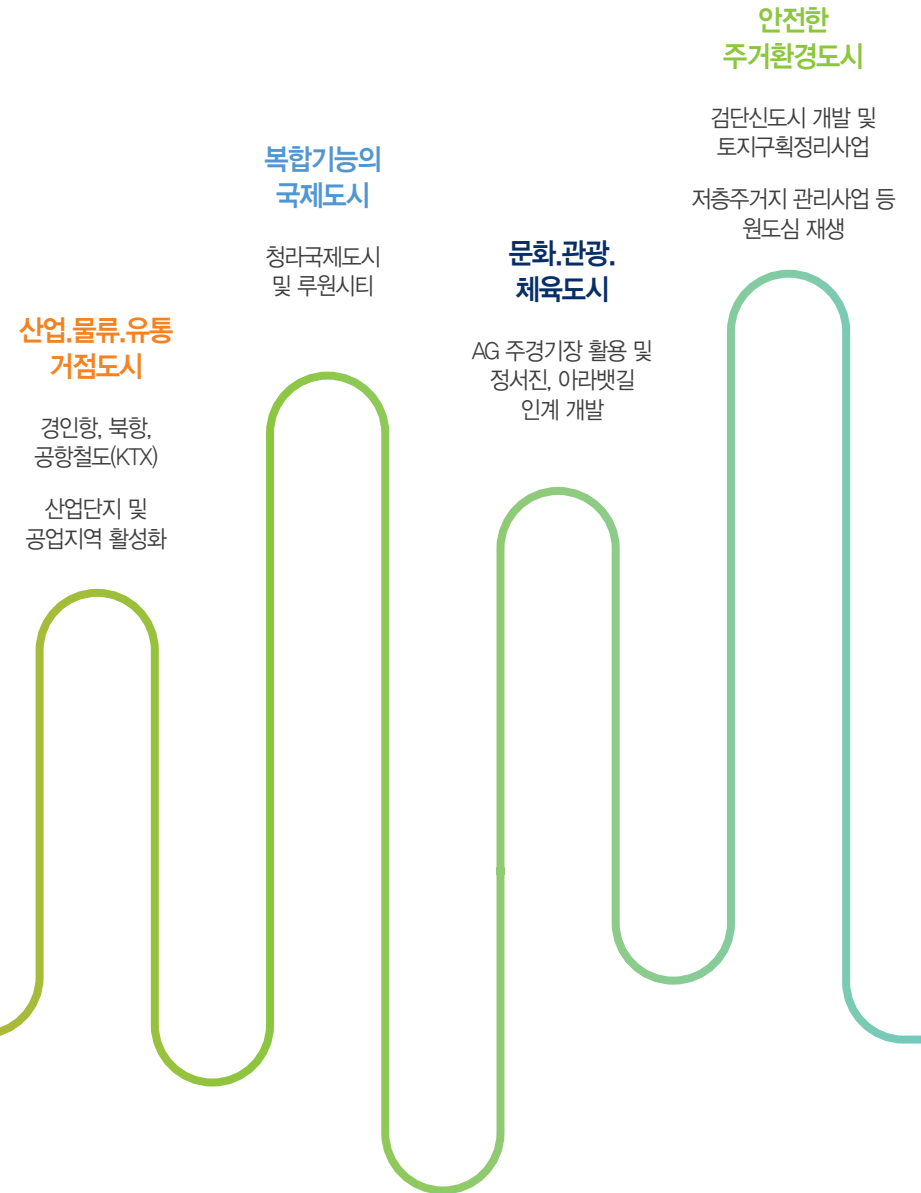
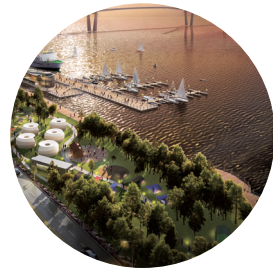
1995. 3. 1 경기도 김포군 검단면 인천광역시 서구통합 (법률 제4802호)



서구의 비전 Vision

우리 서구는 인천국제공항의 관문인 북인천C가 위치하고 있어 국내·외 교통의 요충지임은 물론, 석남동·가좌동·경서동 일대의 공업지역과 더불어 검단일반산업단지의 조성으로 인천최대의 산업입지를 자랑하고 있다. 또한 검단지역 신도시개발과 가정오거리 일대에 건설 될 국제적 수준의 입체복합도시인 루원시티는 인천의 핵심도시로 주목받기에 충분하며, 공항철도 및 경인아라뱃길이 개통되고 북항 신항만과 인천도시철도 2호선 등 교통 인프라 구축을 위한 대형 프로젝트가 추진되고 있어 물류거점 도시로 급부상하고 있다.

특히 경서동 일대 540만평 규모의 청라국제도시에는 하나금융타운이 조성 될 예정으로 국제도시의 브랜드 가치를 제고하고 국제 산업금융도시로의 위상 정립에 중요한 발판이 될 것으로 보이는 등 무한한 성장잠재력을 바탕으로 인천의 중심도시, 더 나아가 동북아 비즈니스의 중심도시로 성장해 가고 있다.



일반현황 General Information

인구

인 구 504,606명 190,119세대
(남자 254,943명, 여자 249,663명)

면적

137.12km²
(매립지 면적 포함)



주거지
19.75%



공업지
14.66%



상업지
3.29%

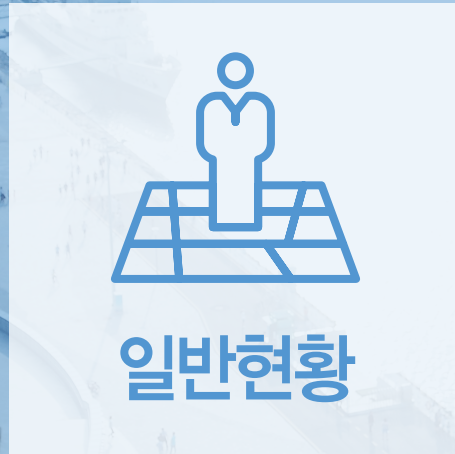


녹지
46.96%

행정조직

4국3실26과1보건소(2과1보건지소)1출장소20개동

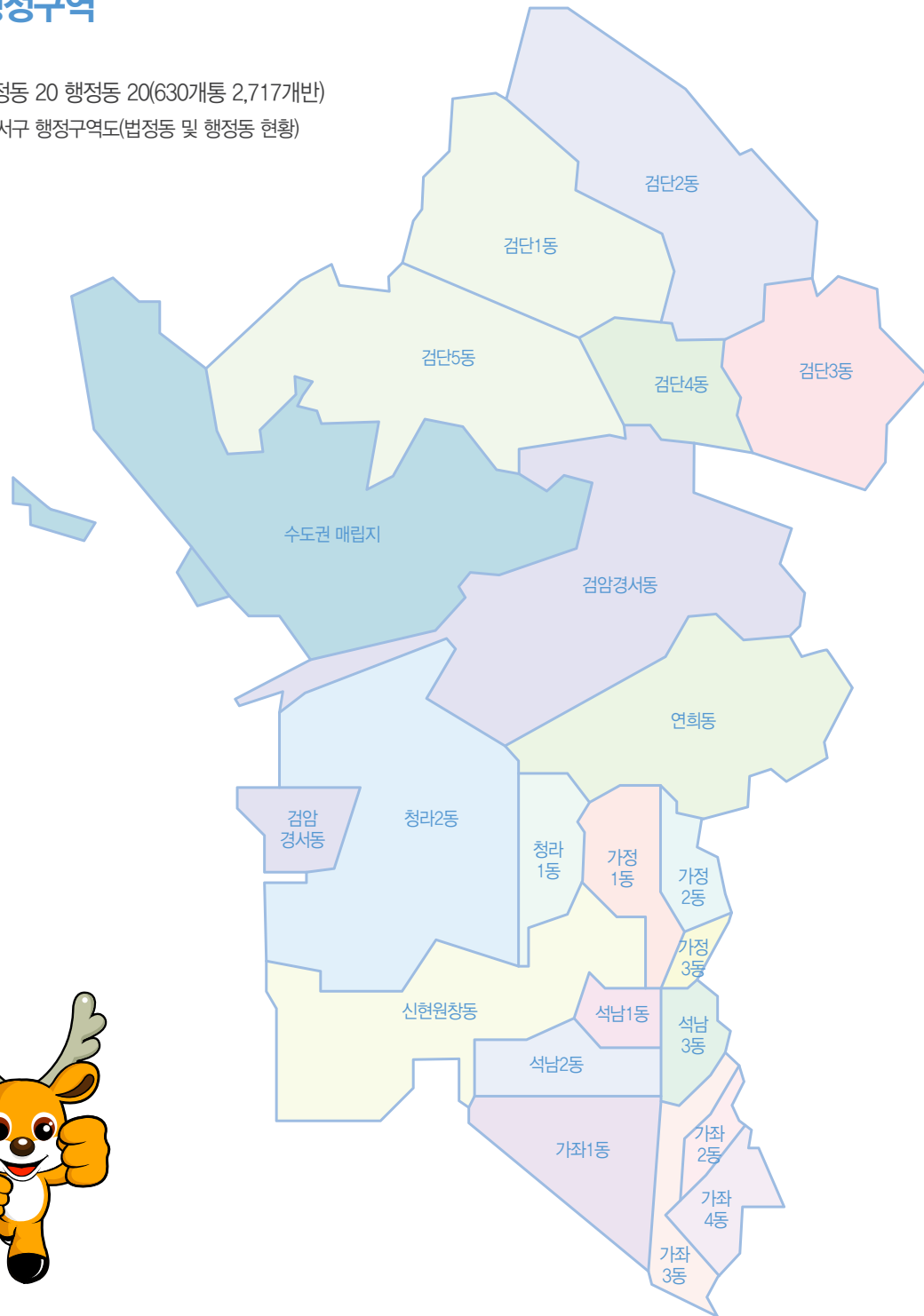
※ 공무원현원 : 944명(본청 617명, 의회사무국 18명, 보건소 64명, 검단출장소 43명, 동 주민센터 202명)



인구/면적/행정조직/행정구역/재정/인구통계/
행정기구/구의회/시설관리공단
(2015. 12. 31. 기준)

○ 행정구역

법정동 20 행정동 20(630개동 2,717개반)
 ※ 서구 행정구역도(법정동 및 행정동 현황)



○ 재정

2016년도 총 예산 5,228억원 (전년대비 9.16% 증가)
 규모 ※ 재정자립도 36.6%

일반회계 5,031억원 (전년대비 9.69% 증가)

세입 (단위: 백만원)			세출 (단위: 백만원)		
세입	계	구성비	세출	계	구성비
계	503,088		계	503,088	
지방세	146,212	29.06%	일반공공행정	34,544	6.87%
세외수입	37,825	7.52%	공공질서 및 안전	6,522	1.3%
지방교부세	2,000	0.40%	교육	11,025	2.19%
조정교부금	22,500	4.47%	문화 및 관광	8,529	1.7%
보조금	274,141	54.49%	환경보호	22,566	4.49%
보전수입 등	20,400	4.05%	사회복지	275,800	54.82%
			보건	15,180	3.02%
			수송 및 교통	15,516	3.08%
			국토 및 지역개발	24,200	4.81%
			기타	89,206	17.74%

특별회계 197억원 (전년대비 2.8% 감소)

(단위: 백만원)								
계	발전소 주변지역	의료급여 기금	기반 시설	주차장	경서2구역	경서3구역	지하수관리	폐기물 관리
19,756	2,292	424	28	6,012	99	2,502	259	8,140

인구통계

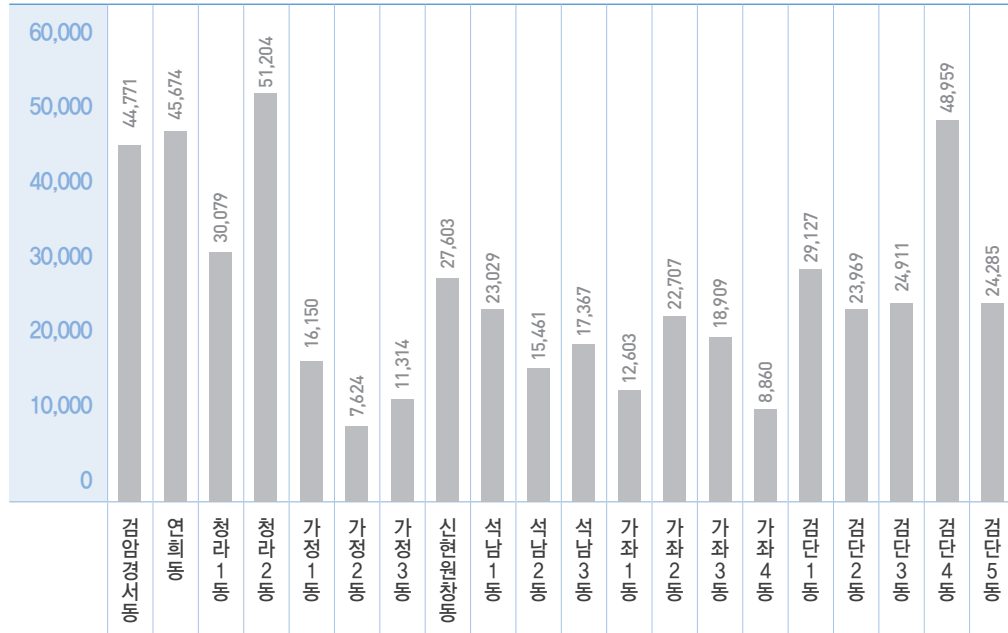
연령별 인구현황

(단위: 명)

계/연령	0~9세	10~19세	20~29세	30~39세	40~49세	50~59세	60~69세	70세 이상
계	55,751	61,736	66,550	83,675	94,952	79,703	36,184	26,055

동별 인구현황

(단위: 명)



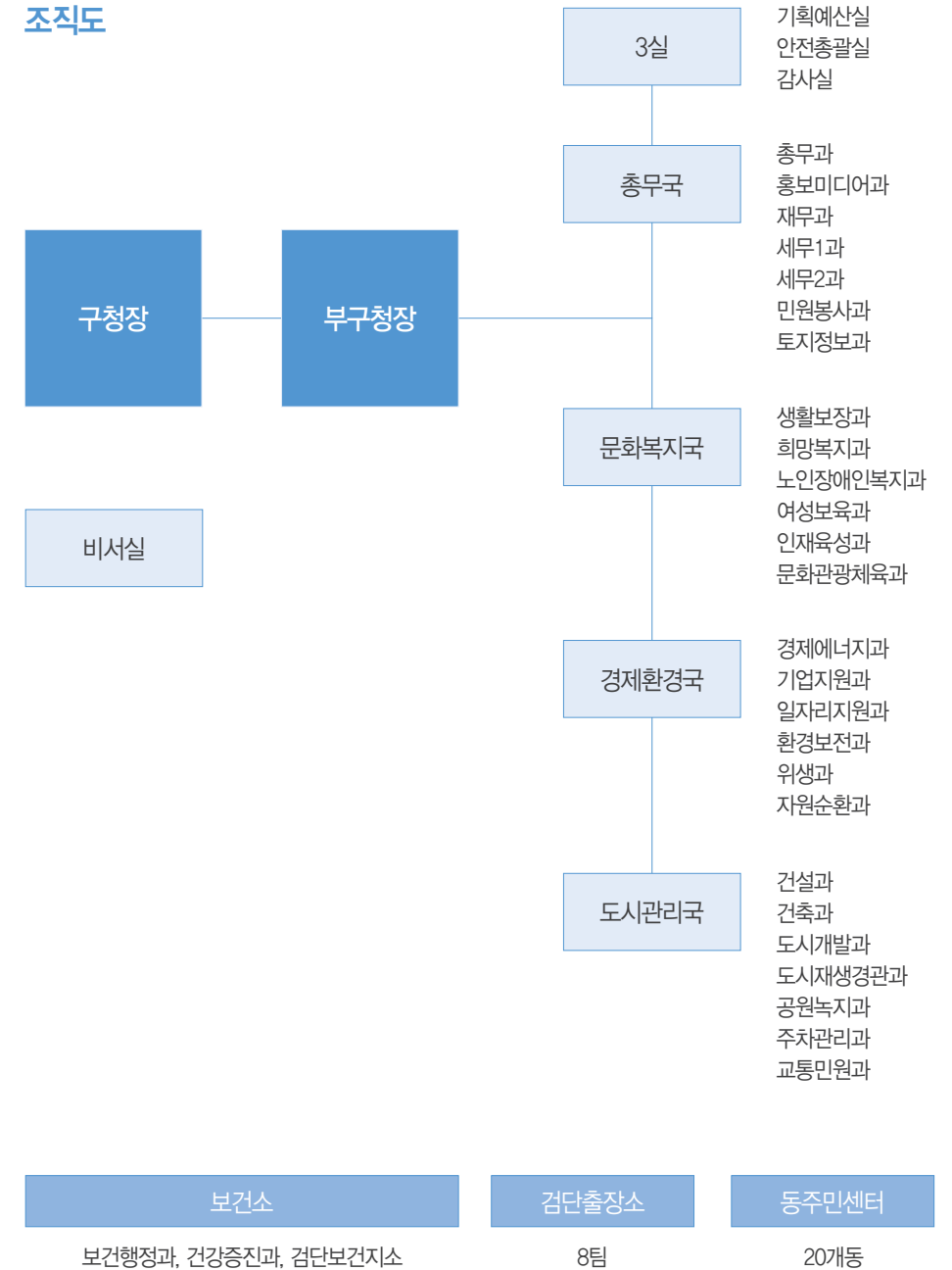
외국인 주민현황

(단위: 명)

계/국명	중국	방글라데시	네팔	인도네시아	스리랑카	미국	우즈베키스탄	파키스탄	태국	네팔	대만	러시아	카자흐스탄	기타			
계	11,729	3,572	393	1,476	893	162	649	322	138	309	282	862	480	150	61	17	1,983

행정기구

조직도



부서현황

연번	부서명	주요업무	전화번호
1	기획예산실	계획의 수립과 한해 구정의 살림살이 예산을 세워 조직이 효율적으로 운영되도록 하며, 주민의 대표기관인 의회업무를 지원하고 불필요한 규제개혁업무 등을 총괄 - 기획/예산/법무/시책사업지원/통신관리	560-4040
2	안전총괄실	재난으로부터 구민이 안전한 생활을 영위할 수 있도록 안전관리 및 재난대응 관련 업무 총괄 - 안전관리/재난대응/민방위	560-2880
3	감사실	깨끗하고 청렴한 공직확립을 위한 내부혁신을 추진하고 공공의 갈등을 조정 - 감사/옴부즈만	560-4070
4	총무과	직원 복무관리, 인사관리, 각종 행사 및 의전관리 등 총괄 및 통·반장, 주민자치 등 자생단체 운영 지원 및 주민등록업무 · 선거업무 담당 - 총무/인사/자치행정/주민협력/구민소통	560-4090
5	홍보미디어과	다양한 계층의 행정수요에 부응하고, 보다 폭 넓은 행정서비스를 제공하기 위하여 구정의 주요시책을 홍보 · 보도하며, 구의 행정정보화 업무를 종합적 · 체계적으로 추진하여 사용자 중심의 대민서비스를 제공 - 홍보/정보관리	560-4140
6	재무과	각종 공사 및 용역계약, 물품구매, 회계의 결산과 국 · 공유 재산을 총괄 관리 - 경리/재산관리	560-4150
7	세무 1과	재산세 부과와 세외수입 및 체납정리, 구금고 관리 담당 - 세무행정/세외수입/재산세/체납정리	560-4190

연번	부서명	주요업무	전화번호
8	세무 2과	주요 지방세 부과 · 징수 추진 및 성실신고 정착을 위한 세무조사 등 담당 - 취득세/지방소득세/자동차세/세무조사	560-4210
9	민원봉사과	민원행정제도개선과 여권발급, 주민등록 및 주민전산관리, 가족관계등록 · 접수 및 정보공개와 기록물관리 총괄 - 민원여권/기록물관리/가족관계등록	560-4250
10	토지정보과	부동산 거래질서 확립을 위한 부동산중개업 관리, 국토의 효율적 관리 및 신속 · 정확한 토지정보 제공을 위한 지적측량 성과, 개별공시지가 결정 · 공시, 개발부담금 부과, 도로명주소사업, 지적재조사사업 및 GIS 활용정보 제공 - 토지관리/지적/부동산정보/새주소/지적재조사/GIS지원센터	560-4810
11	생활보장과	신속하고 공정한 복지대상자 통합조사결과를 토대로 수요자 중심의 맞춤형 복지서비스를 제공하고, 국가유공자 및 보호단체의 활동, 및 지역사회보장협의체 운영 지원하고, 국민 보건향상을 위한 의료급여 - 지원복지기획/기초생활보장/연희청라지원/석남지원/가좌지원/검단지원	560-4290
12	희망복지과	지역복지자원을 관내 불우이웃에게 배분하며, 위기가정을 발굴하여 지원하고 수급자의 취업지원 및 자산형성을 도모하며, 저소득층 아동에게 맞춤형 프로그램을 제공 - 복지지원연계/위기가정지원/자활지원/드림스타트	560-5880
13	노인장애인복지과	노인 · 장애인의 생활안정을 위해 다양한 복지서비스를 제공하고 노인 · 장애인 일자리를 창출하여 사회활동을 추진하며, 노인 · 장애인시설 지원 및 지도 · 감독업무를 총괄 - 노인복지/노인시설/장애인복지/장애인시설	560-4970

연번	부서명	주요업무	전화번호
14	여성보육과	여성과 아동의 복지를 위한 각종 서비스를 제공하며, 여성·아동 관련 시설 및 어린이집 의 지원과 지도점검 실시 및 보육료, 양육수당 등 양질의 보육환경 증진을 위한 총괄 추진 - 여성아동/보육행정/보육지도	560-5730
15	인재육성과	우수인재 육성을 위한 각종 교육지원, 지역 내 평생학습기관 및 프로그램과 청소년 수련관 운영 등 청소년 지원, 도서관 정책 및 글로벌 인재육성을 위한 국제화교육 총괄 담당 - 교육지원/국제화교육/평생학습/청소년	560-5760
16	문화관광체육과	다양하고 건강한 지역 문화를 창달하고, 문화예술, 관광, 체육진흥 업무를 통해 구민의 문화욕구를 충족시키기 위한 새로운 문화예술 향유기회 확대 및 관련 전문인력 활용, 건강한 체력을 다질 수 있는 시설 확충 등을 추진 - 문화예술/정서진관광/체육진흥	560-4340
17	경제에너지과	전통시장활성화와 중소기업 지원, 농수산 등 지역경제육성을 지원하고 신재생에너지사업 등 에너지관리 총괄 담당 - 생활경제/농수산/에너지관리	560-4430
18	기업지원과	관내 기업의 경쟁력 강화를 위해 기업하기 좋은 환경을 조성하고 공장설립을 지원하며 산업단지 활성화를 위해 공업지역 재정비 및 환경개선 총괄 - 기업활성화/공장설립/산단환경정비	560-4440
19	일자리지원과	취업을 희망하는 주민에게 일자리를 알선하고 사회적 기업을 육성하며 고용복지플러스센터와 연계하여 구인·구직자의 미스매치 해소를 위한 기업&일자리지원센터 운영 - 일자리지원/사회적기업/기업&일자리지원센터	560-5800

연번	부서명	주요업무	전화번호
20	환경보전과	녹색산업 공정개선 및 환경경영 마인드 제고와 구민의 환경질 욕구 충족을 위한 생활공감형 환경행정 추진 및 과학적인 환경관리시스템 정착으로 선진 환경관리 추진 - 환경관리/환경안전정책/산업환경/생활환경/기후변화/환경개선/약취민원콜센터	560-4350
21	위생과	식품의 위생과 안전성을 확보하며, 공중이용시설및 식품접객업소의 철저한 위생관리로 식품위해를 사전에 예방 - 생활위생/유통식품/식품지도/식품관리/식생활안전관리	560-4320
22	자원순환과	주민생활환경과 밀접한 생활폐기물 처리, 도로청소, 오수관리 및 사업장폐기물 관리를 통하여 자원의 순환 및 깨끗한 도시만들기 업무를 총괄 - 자원순환/수도권매립지/재활용오수/음식물자원화/폐기물관리	560-4390
23	건설과	지역복지자원을 관내 불우이웃에게 배분하며, 위기가정을 발굴하여 지원하고 수급자의 취업지원 및 자산형성을 도모하며, 저소득층 아동에게 맞춤형 프로그램을 제공 - 복지자원연계/위기가정지원/자활지원/드림스타트	560-4480
24	건축과	노인·장애인의 생활안정을 위해 다양한 복지서비스를 제공하고 노인·장애인 일자리를 창출하여 사회활동을 추진하며, 노인·장애인시설 지원 및 지도·감독업무를 총괄 - 노인복지/노인시설/장애인복지/장애인시설	560-4710
25	도시개발과	공공복리를 증진시키고 쾌적한 도시환경을 조성하기 위한 계획적이고 체계적인 도시계획업무 총괄 - 도시행정/도시개발/개발행위허가/도시계획/GB관리/지역개발항만	560-4750

연번	부서명	주요업무	전화번호
26	도시재생경관과	도시의 균형적인 발전을 위하여 주태재개발 정비 및 저층주거지 관리사업 등을 실시하고 경관사업과 각종 광고물 관리 및 정비 총괄담당 -도시재생/도시정비경관/광고물관리	560-4765
27	공원녹지과	공원확충 및 관리를 총괄하고, 산림보호와 녹지를 조성하고 가로수 등 도시녹화 주요사업을 담당 -녹지/조경/공원조성/공원관리	560-4790
28	주차관리과	주민의 교통편의 제공을 위해 공영주차장을 조성 및 교통안전시설물을 설치·관리하고, 원활한 교통소통을 위해 불법 주·정차 단속업무 등을 총괄 - 교통행정/주차단속	560-4850
29	교통민원과	여객 및 화물자동차 운수사업 및 차량등록, 자동차 관리사업, 자동차 매매업 등 자동차 등록, 관리에 대한 업무 전반을 총괄 - 운수행정/차량등록/차량관리/ 교통체납징수/ 이동차량등록	560-4860
30	보건소 (보건행정과)	질 좋은 의료·보건환경과 예방 중심의 건강안전 환경 조성을 위하여 지역보건의료계획 수립 및 추진, 일반·한방진료, 의료기관 관리 및 지도, 감염병 예방을 위한 사업 추진 등의 업무를 총괄 보건행정/예방의약/질병관리	560-5000

연번	부서명	주요업무	전화번호
31	보건소 (건강증진과)	금연, 영양, 구강, 모자, 예방접종, 결핵, 정신·치매, 의료복지사업 등 다양한 사업을 수행하며 사업계획부터, 수행, 결과 도출까지 통합적인 사업 수행을 통하여 지역주민들의 건강증진을 위한 최일선 의료기관으로서의 역할을 수행함 -건강증진/모자보건/방문보건/가자건강생활지원센터/석남건강생활지원센터	560-5040
32	검단보건지소	검단지역 내 각종 보건 업무 및 구민의 건강증진을 위한 의료 서비스 제공	560-3400
33	검단출장소	검단지역 주민들의 각종 민원(세무, 위생, 산업, 건설, 건축, 기업지원행정 등)처리가 원활하게 이뤄지도록 운영하며, 검단지역 전반에 걸친 주민요구 사항 및 동향을 총괄적으로 관리. -총무/구세/시세/위생/산업/건설/건축/기업지원	560-4541

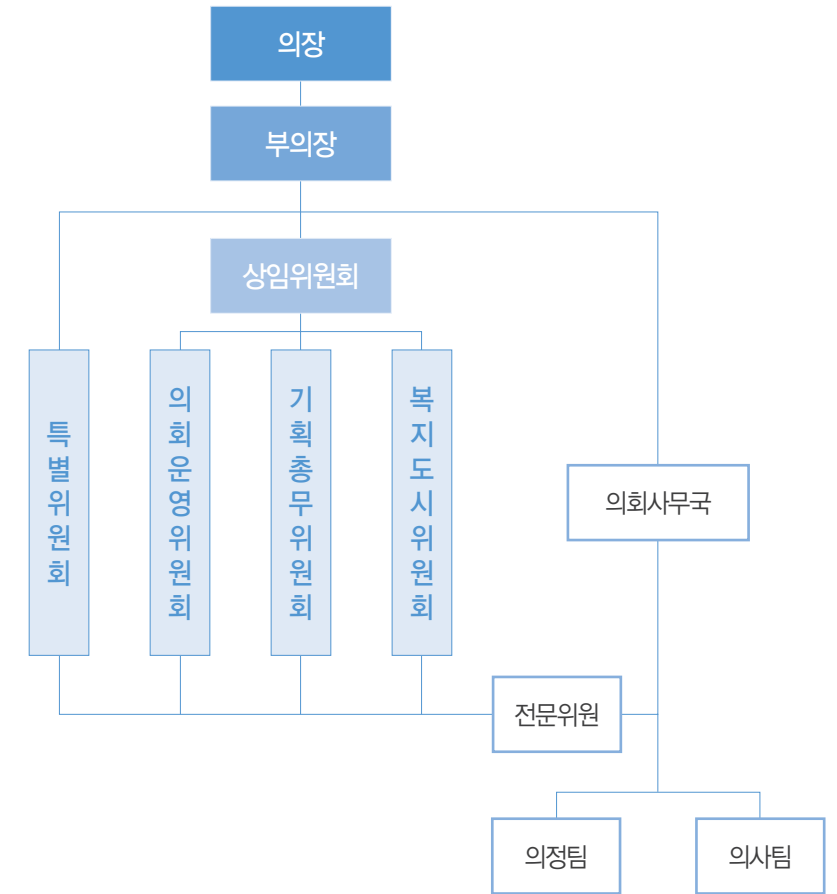


동주민센터

동별	조직		세대수	주소	전화번호
	통	반			
계	630	2,717	190,119		
검암경서동	45	201	17,678	서구 승학로 480(검암동)	560-4601
연희동	56	220	18,427	서구 간촌로 12(연희동)	560-4602
청라1동	29	106	10,170	서구 청라라임로 58(연희동)	560-4618
청라2동	45	152	15,930	서구 청라커널로 269(경서동)	560-4619
가정1동	33	133	7,142	서구 가정로 420(가정동)	560-4603
가정2동	12	52	3,028	서구 봉오대로253번길 17(가정동)	560-4604
가정3동	21	91	4,371	서구 서달로179번길 12-16(가정동)	560-4605
신현원창동	37	163	10,206	서구 가정로335번길 3(신현동)	560-4606
석남1동	34	163	9,973	서구 가정로294번길 17(석남동)	560-4607
석남2동	30	135	6,645	서구 거북로 116(석남동)	560-4608
석남3동	26	123	7,081	서구 서달로 107(석남동)	560-4609
가좌1동	25	111	5,690	서구 가정로112번길 10(가좌동)	560-4610
가좌2동	28	121	7,807	서구 장고개로309번길 4(가좌동)	560-4611
가좌3동	31	145	7,700	서구 원적로57번길 4(가좌동)	560-4612
가좌4동	25	110	4,057	서구 장고개로280번길 14(가좌동)	560-4613
검단1동	33	139	11,301	서구 검단로502번길 15(마전동)	560-4614
검단2동	27	115	8,690	서구 검단로 814(불로동)	560-4615
검단3동	24	104	8,877	서구 고산로 24(원당동)	560-4616
검단4동	38	222	16,544	서구 청마로167번길 19(당하동)	560-4617
검단5동	31	111	8,802	서구 봉화로 49(오류동)	560-3370

구의회

기구



의정활동

구분	2015	
	횟수	일수
정례회	2	37
임사회	5	36

주요 안건처리

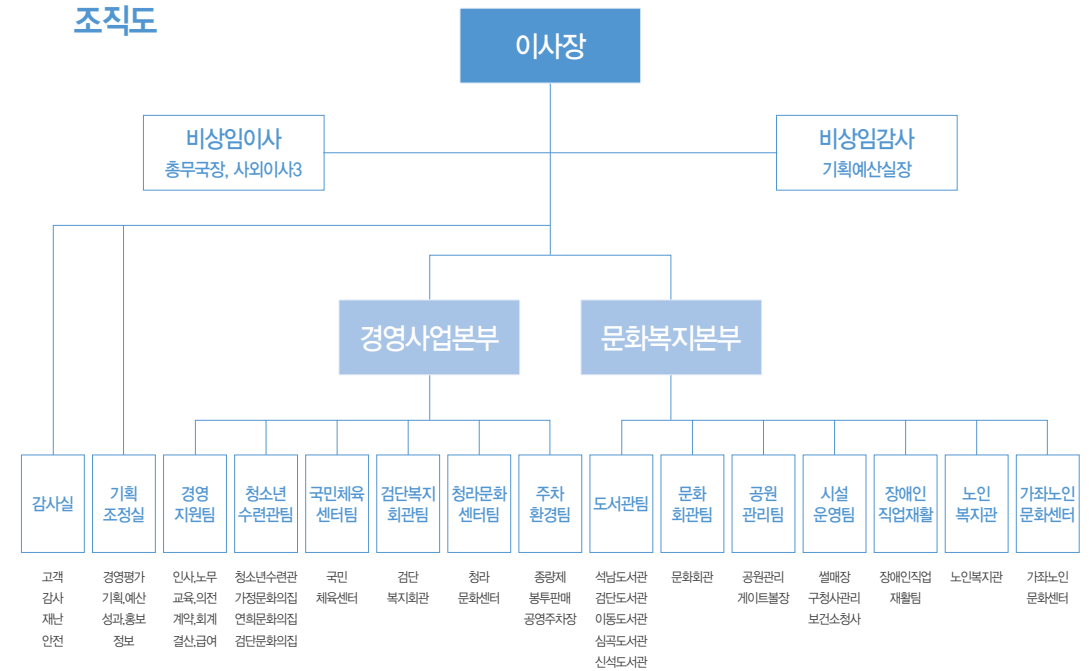
계	예산, 결산안	조례(규칙)안	승인안	기타
153	5	124	7	17

의원현황

지역구	의원
가선거구(검단1,2,3,4,5동)	심우창
가선거구(검단1,2,3,4,5동)	이의상
가선거구(검단1,2,3,4,5동)	천성주
가선거구(검단1,2,3,4,5동)	이종민
나선거구(검암경서,청라1,2동)	이종석
나선거구(검암경서,청라1,2동)	박삼숙
나선거구(검암경서,청라1,2동)	전재운
다선거구(신현원창,연희,가정1,2,3,동)	김윤순
다선거구(신현원창,연희,가정1,2,3,동)	김용인
다선거구(신현원창,연희,가정1,2,3,동)	최규술
라선거구(석남1,2,3동)	이한중
라선거구(석남1,2,3동)	박형렬
마선거구(가좌1,2,3,4동)	이용창
마선거구(가좌1,2,3,4동)	문순석
비례대표	최영숙
비례대표	전옥자

서구시설관리공단

조직도



인력

(단위: 명)

구분	정원	현원
합계	139	138
이사장	1	1
상임이사	2	2
정규직	136	135
일반직		

2015 대외성과

- 7년 연속 인천시 자치구 공기업 중 고객만족도 1위
- 4년 연속 인천자치구 공기업 중 고객만족도 90점 이상
- 안전보건경영 인증 획득
- 청소년수련시설 전국 유일 종합안전점검등급 ALL "A" 획득
- 7년 연속 정보화 경영체제(IMS) 인증
- ISO 9001:2008 품질경영시스템 인증
- ISO 14001:2004 환경경영시스템 인증
- 미래창조과학부 웹 접근성 우수 사이트 인증 획득
- 에너지절약 기관 표창 수상
- 서구청소년수련시설 2015 전국 최우수 시설 선정



주요 운영분야



문화사업 부문

- 서구문화회관, 검단복지회관
- 도서관(석남도서관, 검단도서관, 심곡도서관, 신석도서관)



청소년사업 부문

- 청소년수련시설(청소년수련관, 가정,연희,검단청소년문화의집)
- 청소년상담복지센터



시설관리사업 부문

- 공원관리, 공영주차장, 종량제봉투
- 시설물관리(구청사관리, 보건소청사관리, 제2청사 관리)



체육부문

- 국민체육센터, 청라복합문화센터, 사계절썰매장, 게이트볼장, 테니스장, 축구장



복지사업 부문

- 장애인직업재활시설, 노인복지관, 가좌노인문화센터

분야별현황 General Information

복지사회

국민기초생활보장수급자 현황

국민기초생활보장수급자 현황 (단위: 세대, 명)

계	경서3구역	지하수관리	폐기물 관리
8,540 / 13,676	7,328 / 12,291	221 / 394	991 / 991

기타 보호대상자 현황 (단위: 세대, 명)

계 / 구분	모자가정	부자가정	소년소녀가장	기초노령연금
1,924/34,863	1,501/3,831	419/1,055	4/7	29,970명

의료급여지원 현황 (단위: 명)

계	1종대상자						2종대상자
	계	기초생활 수급자	국가 유공자	5,18 관련자	시설 수급자	기타	기초생활 수급자
19,756	2,292	424	28	99	2,502	259	8,140

장애인등록 현황 (단위: 명)

계	지체	뇌병변	시각	청각언어	지적	자폐성	정신	신장	심장	기타
20,690	11,323	1,934	2,050	1,977	1,380	160	796	680	39	351



복지사회/교육/문화/체육/
산업·경제/도시기반시설/도시환경
(2015. 12. 31. 기준)

국민기초생활보장수급자 현황

노인복지 일반현황

구분	서구전체 인구수 (A)	노인 인구수 (B)	노인인구 비율 (B/A)	경로당 수 (개소)			비고
				계	공공	민간	
계	504,606	40,711	8.06	241	27	214	만 65세부터 노인인구

우리나라 : 고령화사회7%(2000년 진입), 고령사회 14%(2018년 진입예측)
초고령사회 20%(2026년 진입예측)

노인복지시설 현황

(단위: 개소)

계	노인요양시설	노인양로시설	노인공동 생활가정	노인복지주택	재가노인 복지시설
65	46	5	2	2	10

장애인복지시설 현황

(단위: 개소)

계	장애인거주시설	정신요양시설	장애인지역사회 재활시설	장애인직업재활시설
18	9	1	4	4

아동복지시설 현황

(단위: 개소)

계	아동그룹홈	지역아동센터
32	4	28

어린이집 현황

(단위: 개소)

계	국.공립	민간	가정	부모협동	직장	법인	법인외
466	16	170	268	1	7	2	2

사회복지시설 현황

노인복지시설

- 노인의료복지시설(장기요양기관)

시 설 명	유형	정원 (명)	소 재 지 (도로명주소)	전화번호
가나노인요양 공동생활가정	노인요양공동 생활가정	9	연희로42번길 14(연희동)	566-8877
실버벨노인요양 공동생활가정	노인요양공동 생활가정	9	원적로121번길, 3층 (가좌동,건지빌딩)	572-5728
실버벨노인요양 공동생활가정2호	노인요양공동 생활가정	9	원적로121번길, 3층 (가좌동,건지빌딩)	572-5726
주손노인요양 공동생활가정	노인요양공동 생활가정	9	장고개로 277-1, 2층 (가좌동, 청운프라자)	577-0323
복지콜노인요양 공동생활가정	노인요양공동 생활가정	9	완정로 64번길 12, 2층 (마전동, 영남빌딩)	565-3129
다비다의집	노인요양공동 생활가정	9	고산로45번길18 (원당동)	070-4324-3925
소망노인요양 공동생활가정	노인요양공동 생활가정	9	가정로302, 3층(석남동, 삼정빌딩)	070-4714-4464
사랑요양원	노인요양공동 생활가정	9	가정로302, 4층(석남동, 삼정빌딩)	070-4714-4525
믿음요양원	노인요양공동 생활가정	9	가정로302(석남동, 삼정빌딩)	582-2223
행복요양원	노인요양공동 생활가정	9	승학로 577, 210호 (검암동, 장은프라자)	566-5009
새생명요양원	노인요양공동 생활가정	9	완정로 179, 405호 (왕길동, 제이원검단메디컬프라자)	567-0791
사랑채노인요양 공동생활가정1호	노인요양공동 생활가정	9	완정로64번길 66, 3층(마전동)	564-9354
사랑채노인요양 공동생활가정2호	노인요양공동 생활가정	9	완정로64번길 66, 2층(마전동)	568-3100
J사랑요양원	노인요양공동 생활가정	9	검단로 505, 403호(마전동, 이지프라자)	562-0962
내리요양원	노인요양시설	59	봉수대로1394번길 12(왕길동)	566-6651

시 설 명	유형	정원 (명)	소 재 지 (도로명주소)	전화번호
인천신생요양원	노인요양시설	78	드림로284-4(백석동)	566-0580
인정재단 인정효행원	노인요양시설	80	서달로123번안길 24(석남동)	571-4701
인천천사요양원	노인요양시설	78	드림로284-6(백석동)	773-1400
서천노인요양원	노인요양시설	60	심곡로132-22(심곡동)	562-2116
민들레요양원	노인요양시설	69	완정로8, 영진프라자5층(마전동)	564-3033
성모요양원	노인요양시설	48	심곡로100번길 31(심곡동)	280-1900
가족사랑케어	노인요양시설	24	신석로112번길 24(석남동)	577-0450
해피실버 요양원	노인요양시설	32	검단로502번길18, 2층 (마전동,제일빌딩)	564-6327
낙원요양원	노인요양시설	100	완정로10번길6-7(마전동)	562-3497
큰말씀요양원	노인요양시설	23	승학로556(검암동)	562-8575
수요양원	노인요양시설	29	완정로153, 701호 (왕길동,이레미디컬센터)	564-3310
검단희망 요양원	노인요양시설	29	완정로159, 장수프라자 7층 (왕길동)	564-3997
부모섬김 요양원검단점	노인요양시설	37	검단로504, 3층,4층 (마전동, 세진빌딩)	216-8253
에덴사랑의집	노인요양시설	23	원당대로820번1길 13 (원당동)	563-0938
소나무요양원	노인요양시설	29	고산후로 121번길 25, 202호 (원당동, 제일프라자)	321-3520
우리행복 요양원	노인요양시설	19	고산후로95번길28 (당하동, 풍산프라자401,402호)	561-0017
새하늘전문요양원	노인요양시설	49	탁옥로37번길, 7,8,9층 (심곡동, 우리타워)	525-2838

시 설 명	유형	정원 (명)	소 재 지 (도로명주소)	전화번호
길요양원	노인요양시설	20	고산후로 190(원당동)	566-3315
늘편한요양원	노인요양시설	29	도요지42번길 21-1(경서동)	528-8511
인천원당 사랑마루	노인요양시설	28	원당대로 853, 501호 (원당동, 삼정프라자)	567-3275
보람요양원	노인요양시설	15	완정로 144, 5층 (마전동, 프라임타워)	576-9113
김성철신경외과 부설요양원	노인요양시설	22	가정로 287(석남동)	573-9830
우리행복 요양원2호	노인요양시설	18	고산후로95번길28 (당하동, 풍산프라자501,502호)	561-8824
가족요양원	노인요양시설	64	완정로 19, 6층,7층 (마전동, 검단무광프라자)	565-5567
검단메디컬요양원	노인요양시설	29	완정로 179, 701호 (왕길동, 제이원검단메디컬프라자)	568-9992
참조은요양원	노인요양시설	21	신진말로 39, 2층 (가좌동, 건지빌딩)	575-8875
하나요양원	노인요양시설	29	승학로197번길 20-9(심곡동)	433-3322
효나무의료복지 요양원	노인요양시설	40	검단로 508, 5층 6층 (마전동)	583-9988
참사랑요양원	노인요양시설	18	검단로 505, 404호, 405호 (마전동, 이지프라자)	568-2011
연희요양원	노인요양시설	90	탁옥로88 (심곡동, 공성빌딩)	562-4601
(인천)정다운요양원	노인요양시설	21	승학로 577,403호 (검암동,장은프라자)	564-9540

- 노인주거복지시설(노인복지주택,양로시설)

시설명	유형	정원(명)	소재지(도로명주소)	전화번호
보미골드리즌빌	노인복지주택	216세대(432명)	원당대로 628(마전동)	567-1300
마리스텔라	노인복지주택	264세대(528명)	심곡로 100번길 31(심곡동)	280-1507
온정의집	노인양로시설	12	봉화로 69번길 23(오류동)	572-7800
예향원	노인양로시설	18	세자봉로 76번길 11(금곡동)	567-5615
낙원양로원	노인양로시설	62	경서로 56번길 15-5(경서동)	562-3496
생수실버하우스	노인공동생활가정	9	서달로 37번길 13(석남동)	575-2047
사랑의집	노인공동생활가정	9	가남로 203-3(석남동)	574-4424
임마누엘실버홈	노인양로시설	22	간촌로 7번길 11(연희동)	561-7350
청라백세마을	노인양로시설	64	로봇랜드로 249번길 14(경서동)	584-0245

- 재가노인복지시설현황

사업구분	시설명	소재지(도로명주소)	전화번호
재가노인복지센터(8개소)	살롬 노인복지센터	완정로 34번길 20, 104동 202호(마전동, 동아아파트)	565-1680
	태화인천재가노인지원서비스센터	심곡로 124번길 10, 3층(심곡동)	568-3206
	성광재가노인지원서비스센터	거북로 109번길 16(석남동)	577-1590
	성모재가노인지원서비스센터	탁옥로 105, 301호(심곡동, 메인프라자 3차)	569-6797
	서구재가노인지원서비스센터	신석로 121번길 10(석남동)	582-4074
	성문 노인복지센터	고산로 40번 1길 28(원당동)	567-0399
	살롬 재가복지센터	여우재로 86번길 25-1, 102호(가좌동)	070-8883-5560
	'쥬'청라 부모섬김요양센터	푸른로 8번길 5, 3층 301호(경서동)	563-6824
주야간보호(4개소)	서구노인복지센터	신석로 121번길 10(석남동)	582-4074
	성문노인복지센터	고산로 40번 1길 28(원당동)	567-0399
	복지콜 주·야간보호센터	완정로 64번길 12(마전동, 영남빌딩 2층, 3층, 5층)	565-3129
	청라 효 노인복지센터	담지로 86번길 16-23(연희동)	561-0676

장애인(부랑인) 복지시설

시설명	유형	정원(명)	소재지(도로명 주소)	전화번호
소망의집	정신요양시설	128	심곡로 132번길 22	563-2322
인정재활원	장애인거주시설(생활시설)	50	서달로 123번안길 24	574-0250
인정재활관	직업재활시설(보호작업장)	30	서달로 123번안길 24	574-0457
예진원	직업재활시설(보호작업장)	30	심곡로 124번길 10	568-3276
두드림 보호작업장	직업재활시설(보호작업장)	30	드림로 284-8	569-1267
구립장애인 직업재활시설	직업재활시설(근로사업장)	70	마중1로 12(오류동)	569-7452
서구장애인 종합복지관(재가복지센터)	장애인지역사회재활시설	0	드림로 284-8	569-1240
서구장애인 주간보호센터	장애인지역사회재활시설	15	드림로 284-8	569-1242
태화인천장애인 주간보호센터	장애인지역사회재활시설	20	심곡로 124번길 10	568-3247
네티나무 주간보호센터	장애인지역사회재활시설	15	심곡로 100번길 8-11	070-8633-8246
마전장애인 공동생활가정	장애인거주시설(공동생활가정)	5	경명대로 698-4, 대국빌라 B/201	568-8051
서구장애인 공동생활가정	장애인지역사회재활시설	4	연희로 28번길 17-1, 301호	566-5988
인정장애인 공동생활가정1호	장애인지역사회재활시설	4	승학로 506번안길 57 해피하임빌103/203	563-8004
인정장애인 공동생활가정2호	장애인지역사회재활시설	4	승학로 506번안길 57 해피하임빌103/303	563-8005
인정장애인 공동생활가정3호	장애인지역사회재활시설	4	승학로 506번안길 57 해피하임빌 103/202	563-8005
인정장애인 공동생활가정5호	장애인지역사회재활시설	4	승학로 506번안길 57 해피하임빌 103/302	563-8005
침빛장애인 공동생활가정	장애인지역사회재활시설	4	여우재로 86번길 41 1층(가좌동)	575-7156
한원장애인 공동생활가정	장애인지역사회재활시설	4	경명대로 698-4 대국빌라 A/102	070-7517-1347

아동복지시설

시 설 명	유형	정원 (명)	소 재 지(도로명 주소)	전화번호
어깨동무신나는집	지역아동센터	29	서구 울도로50번길 8-1(석남동)	582-1701
새벽공부방	지역아동센터	35	서구 장고개로 264, 3층(가좌동 우정빌딩)	582-2862
푸른솔생활학교	지역아동센터	29	서구 가정로138번길 14, 2층(가좌동)	577-4009
내일을여는교실	지역아동센터	40	서구 울도로 109, 202호(가정동, 진흥아파트)	577-5218
꿈나무	지역아동센터	29	서구 가석로156번길 14, 3층(가좌동)	577-4025
석남	지역아동센터	35	서구 서달로137번길 13, 2층(석남동)	579-3654
늘푸른	지역아동센터	35	서구 가정로126번길 29, 3층(가좌동)	575-7500
푸른꿈	지역아동센터	19	서구 검단로435번길 9-1 (왕길동)	562-5702
백합	지역아동센터	19	서구 장고개로287번길 6-2, 2층 (가좌동, 202호)	577-4075
행복한동산	지역아동센터	49	서구 완정로178번길 52, 1층(마전동)	563-3393
연희	지역아동센터	35	서구 심곡로 17(심곡동, 2층)	562-9119
BTC	지역아동센터	45	서구 심곡로 193-14, 3층(연희동 696-12)	568-6691
공촌	지역아동센터	29	서구 승학로287번길 27, 2층 (연희동 746-5,202호)	070-7783-6900
진주공부방	지역아동센터	21	서구 신진말로33번길 8-15, 2층 (가좌동 197-32)	577-2728
행복한	지역아동센터	19	서구 염곡로 307-1, 2층 (석남동)	581-7395
오트	지역아동센터	25	서구 서달로 119 (석남동, 1층)	573-5755
성문	지역아동센터	19	서구 서달로 126 (석남동)	573-5545
가좌	지역아동센터	19	서구 여우재로 99 (가좌동, 2층)	581-9669
심곡	지역아동센터	42	서구 승학로 278 (심곡동, 301호)	562-0691
꿈이자라는	지역아동센터	35	서구 건지로318번안길 17, 2층 (가좌동)	577-6239
서로사랑하는	지역아동센터	19	서구 완정로10번길 8 (마전동)	565-5060
호산나	지역아동센터	19	서구 원적로 120, 403호(가좌동)	070-7527-5213

시 설 명	유형	정원 (명)	소 재 지(도로명 주소)	전화번호
옹기종기	지역아동센터	29	서구 간촌로31번길 16(연희동)	565-2554
함사랑	지역아동센터	19	서구 건지로311번길 29 (석남동 562-1)	584-2047
해바라기	지역아동센터	40	서구 건지로348번길 8, 4층 (가좌동 비전센터)	581-4043
은가비	지역아동센터	35	서구 건지로284번길 3-4,3층(가좌동)	070-8903-7979
새일꾼	지역아동센터	19	서구 승학로382번길 6, 2층(검암동)	564-0675
행복한집	공동생활가정	7	검단로 478번안길 11-14,102동 105호 (마전동,동남아파트)	565-7291
꿈이있는집	공동생활가정	7	검단로511번길24 201동302호 (마전동,이지2차미래지향@1단지)	561-8294
SY엔터테인먼트	공동생활가정	7	완정로 64번길 7,104동 602호 (마전동, 영남탑스빌아파트)	070-8259-4375
예람	공동생활가정	7	고산후로161번길 2층	542-0321

여성복지시설

구분	시 설 명	유형	소 재 지(도로명주소)	전화번호
가정폭력·성폭력 상담소	서인천가족상담소	이용시설	서곶로315번길 15-1 화성빌딩 5층(심곡동 243-6)	564-1366
	사단법인 미래성폭력상담소	이용시설	승학로 452 (검암동 626-2 태건프라자 202호)	564,6,8-0200
가정폭력·성폭력 교육훈련시설	서인천교육원	이용시설	서곶로315번길 15-1화성빌딩 5층 (심곡동 243-6)	564-1366
	미래성폭력상담소 부설교육훈련시설	이용시설	승학로 452 (검암동 626-2 태건프라자 202호)	564,6,8-0200
여성복지시설	모자공동생활가정 마리아의집	생활시설	승학로 450번길 17-8	561-0616
	건강가정지원센터	이용시설	경명대로 693번길 6	569-1545
	다문화가족지원센터	이용시설	경명대로 693번길 6	569-1560

국공립 보육시설

시설명	유형	정원(명)	소재지(도로명주소)	전화번호
석남어린이집	국공립	134	서달로116번길 10 (석남동)	582-9854
신현어린이집	국공립	81	새오개로54번길 11 (신현동)	577-4644
검단어린이집	국공립	88	완정로188번2길 3 (마전동)	568-2542
가좌어린이집	국공립	15	열우물로240번길 17 5동 105호 (가좌동, 라이프아파트)	575-3324
검단3동어린이집	국공립	98	고산후로161번안길 14	561-2139
은지어린이집	국공립	46	승학로572번길 22 (검암동)	562-7977
석남제일 어린이집	국공립	98	신석로111번길 13 (석남동)	582-5625
회화나무 어린이집	국공립	20	염곡로 393-1 신현대림하늘채 102동102호	577-3522
서부여성회관 어린이집	국공립	60	서달로 12 (석남동)	576-2288
가정보금자리 어린이집	국공립	85	봉오재3로 14 가정보금자리 3단지 313동 1층	566-3101
검단4동 어린이집	국공립	20	당하지구 15블럭 검단힐스테이트 501-102	562-3210
가좌1동 어린이집	국공립	49	건지로284번길 56-4 (가좌동)	578-6354
청라국제 어린이집	국공립	120	담지로62(청라동)	719-7227
청라보석 보듬이 나눔이 어린이집	국공립	120	한내로 161번길 3-8	569-2200
청라푸른 어린이집	국공립	120	청라한울로 49번길 4	562-7124

육아종합지원센터

소재지	시설규모 (㎡)	종사자 (명)	부속시설	전화번호
서구 승학로 264	279.66 (지하1,지상1층)	5	-	568-7234

다문화가족지원센터

소재지	시설규모 (㎡)	종사자 (명)	부속시설	전화번호
서구 경명대로 693번길 6	394.24	31	-	569-1560

드림스타트 센터

소재지	관리대상	관리인원	조직인원	
			공무원	전문인력
서구 서곶로 263(심곡동)	서구전지역(검단지외) 저소득아동(0세~ 12세)	313	4	4

자활센터

운영주체	소재지	직원현황		시설장	전화번호
		정원	현원		
사)실업극복인천 서구지원센터	도요지로202번길 6 (검암동)	7	6	강경미	569-1491

인천기독교종합사회복지관

소재지	시설규모 (㎡)	종사자 (명)	운영법인	전화번호
심곡로124번길 10 (심곡동)	4,290	16	사회복지법인 감리회태화복지재단	032)568-3270



서구자원봉사센터

소재지 : 인천광역시 서구 도요지로 202번길 6

주요활동 : 자원봉사 연계 및 자원봉사자 관리, 교육, 자원봉사 프로그램 개발

일반현황			자원봉사 등록현황			직원현황	
시설현황			자원봉사 등록현황			직원현황	
건축면적	연면적	개관일	계	단체	개인	정규직	기타
395,21㎡ (지하1층, 지상4층)	1,599.44㎡	'05.9.7	86,930명	697개 27,653명	59,277명	6명	2명

자원봉사자 등록자 수		
합계	남자	여자
86,930	33,260	53,670

(단위: 명)

자원봉사 분야별 활동 연인원						
구분	생활편의 주거환경	상담·교육 멘토링	보건의료	농어촌 문화·환경	안전·방범 인권·공익 재해·재난	기타
계	199,310	44,677	21,964	544	23,268	60,590

(단위: 명)

○ 교육

서구관내 교육기관			
기관별/총계	학교수	학생수	학급수
계	162	76,055	2,786
유치원	80	11,304	430
초등학교	44	31,908	1,336
중학교	22	17,198	548
고등학교	16	15,645	472

(단위: 개소, 명)

도서관				
명칭	장서량 (도서+비도서)	규모	소재지	전화번호
석남도서관	69,335	지하1층 지상4층	서달로 137번길 6-12(석남동)	575-2600
검단도서관	90,663	지하1층 지상3층	완정로 92번길 18(마전동)	561-4117
심곡도서관	73,074	지상4층	심곡로 31(심곡동)	568-0133
신석도서관	61,409	지상4층	염곡로 299(석남동)	571-9457
서구도서관 (시 교육청 운영)	261,294	지하1층 지상3층	건지로 334번길 45(가좌동)	578-0863
청라호수도서관 (시 운영)	22,855	지하1층 지상3층	크리스탈로 59(경서동)	563-9579
청라국제도서관 (시 운영)	13,816	지하1층 지상3층	담지로 24(연희동)	562-1671

작은 도서관		
총계	공립	사립
51	13	38

서구영어마을

위 치	체험시설	프로그램	참가방법
인천 서구 원당대로 941(원당동)	테마별 14개 체험실, 36개 학습실	초등정규 · 특별반, 성인반, 유치반, 금요독서교실, 중국어 등	www.isgec.or.kr 로그인 후 온라인 접수



인천영어마을

위 치	체험시설	프로그램	참가방법
인천 서구 원당대로 976(당하동)	직업체험실, 생활체험실, 단체활동 등	4박 5일 청소년영어캠프 공무원연수 등	학교신청 공문신청



청소년수련시설

명 칭	주요시설	프로그램	소재지	전화번호
서구청청소년수련관	수영장, 공연장, 음악연습실 등	청소년수련활동, 수영장 운영 등	원창로 92 (원창동)	577-7979
연희청소년문화의집	공연연습실, 영화감상실 등	청소년수련활동, 문화 강좌 등	승학로 264 (심곡동)	561-5566
가정청소년문화의집	공연장, 인터넷 부스 등	청소년수련활동, 문화 강좌 등	서달로 190 (가정동)	580-1190
검단청소년문화의집	음악연습실, 강의실 등	청소년수련활동, 문화 강좌 등	안정로188번길 3 (마전동)	569-2335
청소년상담복지센터	개인 및 집단 상담실	청소년 상담, 위기청소년 지원	원창로 92 (원창동)	584-1388

구민정보교육센터

교육센터	교육정원(명)	위 치	전화번호
본청정보교육센터	30	서구청 본관 지하1층	560-4089
검단정보교육센터	25	검단4동 주민센터 3층	560-3439
청라정보교육센터	20	청라2동 주민센터 2층	560-3298



본청정보교육센터



검단정보교육센터



청라정보교육센터

※ 2016년 정보화 교육과정

교육대상 : 서구 관내에 거주하는 구민

교육비 : 무료

접수방법 : 방문접수 또는 인터넷접수

· 방문접수 : 동 주민센터 및 서구청 홍보미디어과 정보관리팀(서구청 본관 4층)

· 인터넷접수 : 인천서구청홈페이지 www.seo.incheon.kr

- 선발방법 : 전산추첨

- 교육일정 및 과정

접수기간	교육일정	본청 정보교육센터		검단 정보교육센터		청라 정보교육센터	
		10:00~12:00	13:00~15:00	9:00~11:00	11:00~13:00	10:00~12:00	13:00~15:00
2.22~2.26	3.7~3.18	컴퓨터첫걸음	파워포인트 2010	한글2010	블로그& 이미지편집	내PC관리& 유틸리티	엑셀2010
3.7~3.11	3.21~4.1	인터넷활용	ITQ 파워포인트	엑셀2010	포토샵(1)	컴퓨터첫걸음	ITQ엑셀
3.21~3.25	4.4~4.15			ITQ엑셀	포토샵(2)	인터넷활용	홈페이지제작
4.4~4.8	4.18~4.29			컴퓨터첫걸음	GTQ2급	파워포인트2010	UCC 동영상제작
4.18~4.22	5.2~5.13	포토샵(1)	UCC 동영상제작	인터넷활용	내PC관리& 유틸리티	ITQ 파워포인트	스마트폰& 소셜따라잡기
5.2~5.6	5.16~5.27	포토샵(2)	엑셀2010	UCC 동영상제작	파워포인트 2010	한글2010	포토샵(1)
5.23~5.27	6.7~6.17	GTQ2급	한글2010	스위시 애니메이션	ITQ 파워포인트	ITQ한글	포토샵(2)
6.6~6.10	6.20~7.1	스마트폰& 소셜따라잡기	ITQ한글	엑셀2010	컴퓨터첫걸음	스위시 애니메이션	GTQ2급
6.20~6.24	7.4~7.15	컴퓨터첫걸음	스위시 애니메이션	ITQ엑셀	인터넷활용	홈페이지제작	컴퓨터첫걸음
7.4~7.8	7.18~7.29	인터넷활용	홈페이지제작	스마트폰& 소셜따라잡기	한글2010	블로그& 이미지편집	인터넷활용
8.1~8.5	8.16~8.26	내PC관리& 유틸리티	엑셀2010	블로그& 이미지편집	ITQ한글	포토샵(1)	한글2010
8.15~8.19	8.29~9.9	UCC 동영상제작	ITQ엑셀	파워포인트 2010	내PC관리& 유틸리티	포토샵(2)	ITQ한글
9.5~9.9	9.19~9.30	컴퓨터첫걸음	블로그& 이미지편집	ITQ 파워포인트	스위시 애니메이션	GTQ2급	엑셀2010
9.19~9.23	10.4~10.14			UCC 동영상제작	포토샵(1)	스마트폰& 소셜따라잡기	ITQ엑셀
10.3~10.7	10.17~10.28			스마트폰& 소셜따라잡기	포토샵(2)	스위시 애니메이션	파워포인트2010
10.17~10.21	10.31~11.11	인터넷활용	파워포인트2010	한글2010	컴퓨터첫걸음	UCC 동영상제작	ITQ 파워포인트
10.31~11.4	11.14~11.25	포토샵(1)	스마트폰& 소셜따라잡기	ITQ한글	인터넷활용	블로그& 이미지편집	엑셀2010
11.14~11.18	11.28~12.9	포토샵(2)	한글2010	GTQ2급	홈페이지제작	내PC관리& 유틸리티	ITQ엑셀

동 주민자치센터 프로그램 현황

동명	프로그램명	
검암경서동	요가, 사교댄스, 통기타교실, 서예교실, 홈스케치, 노래교실, 이주민여성을 위한 한국어교실, 미술, 종이접기, 독서토론, 칼라믹스, 주산암산, 초등수학가베, 생활과학교실 등	
연희동	사물놀이, 사교댄스, 요가, 노래교실, 다이어트 밸리, 밸리(작품반), 에어로빅, 탁구교실, 중국어, 통기타교실, 예쁜글씨&토탈공예, 서예교실, 플레이&토탈공예, 헬스	
청라1동	방송댄스, 유아가베, 미술교실, 주산암산, 클레이, 스토리텔링, 인천생활과학, 실버건강요가, 실버댄스스포츠, 실버노래교실, 힐링요가, 라인댄스, 줌바휘트니스, 통기타교실, 탁구교실, 풍물놀이, 캘리그래피, POP, 서예교실, 수납전문가, 중국어, Talk Talk English 등	
청라2동	노래교실, 요가, 댄스스포츠, 사교댄스, 웰빙실버댄스, 초급중국어, 탁구교실, 초급영어회화, 에어로빅, 밸리댄스, 아동밸리댄스, 난타, 기타교실, 서예교실, 수채화반, POP, 유아가베, 교구수학, 레고닥터, 장애아동 난타 등	
가정1동	중국어반, 컴퓨터(성인, 실버), 탁구, 난타, 줌바댄스 등	
가정2동	에스셈, 아동미술, 초등영어, 탁구 등	

동명	프로그램명	
가정3동	요가, 탁구, 장구한마당, 경기민요, 기타교실, 우크렐레교실(성인), 기타/우크렐레(아동), 한국역사배우기, 세계역사배우기, 북카페, 토요탁구교실	
신현원창동	건강라인댄스, 한국 채색화, 탁구교실, 요가, 예쁜글씨POP,넙킨공예&캘리, 성인한자, 주산·암산, 스토리텔링수학, 어린이 영어, 한자교실	
석남1동	컴퓨터, 성인영어회화, 한글교실, 하모니카, 요가교실, 사군자교실, 라인댄스교실, 노래교실, 바둑교실, 방송댄스교실(장애), 헬스장	
석남2동	헬스, 요가(초·중급), 탁구(A·B반), 스포츠댄스, 손가락셈, 어린이영어(초·중급) 등	
석남3동	영어교실, 컴퓨터, 기타연주&우크렐레, 캘리그래피&POP예쁜글씨, 주산과 암산, 에어로빅, 요가, 어린이방송댄스	
가좌1동	컴퓨터교실(수준별), 난타, 댄스스포츠, 노래교실, 요가교실, 실버댄스, 민요교실, 초등영어교실(수준별), 헬스장, 독서실, 도서관 운영 등	
가좌2동	라인댄스(수준별), 요가교실(수준별), 서예교실, 생활영어, 통기타교실, 노래교실, 클레이, 영어스토리텔링, 주산암산 등	
가좌3동	동화구연, 바둑, 아동미술, 주산암산, 컴퓨터, 요가, 노래교실, 스포츠댄스, 꿈나무교실 등	

동명	프로그램명	
가좌4동	컴퓨터 기초, 컴퓨터중급, 요가(1-2반), 서예(사군자, 붓글씨), 라인댄스, 노인한글교실, 초등학생 한문	
검단1동	사물놀이, 컴퓨터, 웰빙댄스, 요가·필라테스, 스포츠댄스, 일본어, 다문화 가정 한국어 교실, 힐링요가, 생활영어	
검단2동	부모님한글교실, 노래교실, 수납정리, 양말인형, 우쿨렐레, 서예, 근력&요가, 요가, 탁구, 홈패션&의상, 웰빙커피바리스타, 웰빙댄스, 통기타, 헬스	
검단3동	동화구연, 칼라점핑클레이, 발레, 탁구, 한국무용, 주산암산, 스포츠댄스, POP예쁜글씨, 다이어트댄스, 일본어회화, 사교댄스, 서예, 요가, 주부노래교실, 컴퓨터반, 차밍댄스, 밸리댄스, 난타, 방송댄스 등	
검단4동	영어회화반, 생활과학교실, 한국화, 서예교실, 캘리그래피, 폼·넙킨아트, 수채화, 어린이미술, 생활요가, 방송댄스, 바디스트레칭요가, 댄스스포츠, 밸리댄스, 기타교실, 색스폰교실, 어린이방송댄스	
검단5동	요가와 필라테스, 수채화, 서예, 아동미술, 칼라점토	



○ 문화

문화재

계	경서3구역	지하수관리	폐기물 관리
국가지정 사적 제211호	인천경서동녹청자요지	1970. 6. 8.	경서동 385
국가지정 천연기념물 제315호	인천신현동회화나무	1982. 11. 4.	신현동 131-7
시지정 유형문화재 제32호	심 즈 신 도 비	1994. 11. 4	공촌동 산8
시지정 기념물 제5호	류 사 놀 묘	1990. 11. 9.	경서동 산200-1
시지정 기념물 제6호	조 서 강 묘	1990. 11. 9.	석남동 산119-2
시지정 기념물 제33호	대곡동 지식묘군	1995. 3. 1.	대곡동 산123-1
시지정 기념물 제54호	한 백 룬 묘	2004. 4. 6.	마전동 산120-4
시지정 기념물 제57호	김안정 묘 및 출토 묘비	2008. 12. 1	원당동 810-10
시지정 기념물 제58호	허암 정희량 유허지	2009. 3. 2.	검암동 산 61-5
시지정 기념물 제59호	반남박씨 대종중묘역	2010. 4. 27.	대곡동 산151-1
시지정 기념물 제60호	의령남씨 종중묘역	2010. 4. 27.	원당동 산82-1외 8필지
시지정 기념물 제61호	평산신씨 종중묘역	2010. 4. 27.	대곡동 산120-1외 2필지
무형문화재 제18호	서곶들노래(이영하)	2008. 12. 15	-
무형문화재 제20호	휘모리잡가(김국진)	2008. 12. 15	-
무형문화재 제23호	판소리 · 고법	2013. 4. 30	-
비지정 문화재(기념물)	숙 의 문 씨 묘	-	심곡동 산36
비지정 문화재(문화재자료)	경인고속도로 기공지	-	가정동 456
비지정 문화재(문화재자료)	축곶봉수대지	-	가정동 산54
비지정 문화재(문화재자료)	중 심 성 지	-	공촌동 산1-1
비지정 문화재(문화재자료)	연 희 진 지	-	연희동 247
비지정 문화재(문화재자료)	가 정 지	-	가정동 456

문화축제

제14회 경서호상놀이 정기발표회

일 시 2016. 5. 29. (일)
 장 소 AG주경기장 광장
 내 용 경서동 일대에서 행해졌던 우리민족의 독특한 장례의식을 재연한 작품



제6회 방죽맥이 정기발표회

일 시 2016.4.24.(일)
 장 소 AG주경기장 광장
 내 용 경서동지역 간척지 조성 시 방죽(둑)을 쌓는 작업과 노동요를 재연한 작품



제21회 서곶문화예술제 및 제6회 녹청자축제

일 시 2016.9.~10월중(예정)
 장 소 서구문화회관, AG주경기장 광장
 내 용 전시, 공연, 야외체험행사 등



제6회 정서진 해넘이축제

일 시 2016.12.31.
 장 소 정서진 아라빛섬 광장 일원
 내 용 식전공연, 공식행사, 일몰이벤트,
 체험부스, 불꽃놀이 등



문화시설

서구문화회관

위 치 서달로 190(가정동)
 면 적 대지 15,486㎡ 건축 13,546㎡
 구 조 지상2층/지하2층
 시 설 대공연장 957석 / 소공연장 200석
 서구문화원(문화회관 2층에 위치)



검단복지회관

위 치 완정로92번길 18
 면 적 대지 14,760㎡ / 건축 9,299㎡
 구 조 지상3층/지하2층
 시 설 수영장, 대강당, 헬스장, 다목적체육관



녹청자박물관

위 치 도요지로 54
 면 적 대지 4,700㎡ / 건축 1,486.05㎡
 구 조 지상2층
 시 설 전시시설, 체험·교육시설,
 사무실, 휴게시설 등



무형문화재 전수관

위 치 도요지로 50(경서동)
 면 적 대지 698.40㎡ / 건축 398.05㎡
 구 조 지상3층
 시 설 무형문화재 실내연습장,
 사무실, 다용도실 등



청라복합문화센터

위 치 청라대로 26
 면 적 대지 693,169㎡ / 건축 1,588.57㎡
 구 조 지상2층/지하1층
 시 설 수영장, 다목적실, 매점 등



서구국민체육센터

위 치 검암동 496
 면 적 대지 12,475.20㎡ / 건축 1,847.33㎡
 구 조 지상3층/지하1층
 시 설 수영장, 실내체육관, 체력단련실,
 정보화 교실, 프로그램 교실 등



문화예술단체

연번	단체명	회원수	사무실 주소	전화번호
1	서구예술인회	250	서구문화회관 2층	583-0333
2	서구체육회	122	서곶로307(심곡동)	560-4137~8
3	서구생활체육회	15,800	심곡로124번길 10(심곡동) 3층	569-0062

서구립예술단

구 분	창 단	지휘자	정 원	현 원
서구립합창단	1990.9.15	이경자	60	50
소년소녀합창단	2003.5.7	박문전	70	57
서구립풍물단	2013.3.14.	박현규	60	32

생활체육

체육시설

시 설 명	개 소	시 설 명	개 소
농 구 장	37	수 영 장	5
배드민턴장	33	체력 단련 장	58
게이트볼장	11	축 구 장	81
테 니 스 장	13	족 구 장	9
야 구 장	3	인 라 인 장	3

생활체육교실

강좌명	운영기간	수강인원(명)
자 전 거 교실	2015. 4. 1. ~ 11. 30.	900
농 구 교실	"	3,463
건강체조 교실	"	2,176

생활체육 동호회 현황

종목	회원수(명)	종목	회원수(명)	종목	회원수(명)
검도	605	생활무용	255	축구	886
게이트볼	154	에어로빅체조	603	탁구	479
골프	190	스쿼시	247	태권도	1304
뉘시	283	스킨스쿠버	163	테니스	647
농구	382	야구	1282	풋살	363
당구	304	양궁	375	피구	611
등산	417	육상	241	합기도	325
배드민턴	1288	인라인	204	산악자전거	345
볼링	433	족구	619	줄넘기	1671

○ 산업 · 경제

지역경제 현황

제조업체 현황

(단위: 개소/명)

구분	계	기계	철강	전기 전자	석유 화학	섬유 의복	목재 종이	음식료	비금속	운송 장비	기타
업 체 수	3,220	1,411	137	547	309	57	260	87	84	115	213
종업원수	53,531	17,710	3,470	9,852	6,607	1,292	3,784	1,833	1,156	4,163	3,664

기업체 현황

(단위: 개소/명)

구분	계	산업용 화학제품 제조	기타 화학제품 제조	1차 금속 제조	가공 금속 제조	석유 정제	식료품 제조	섬유 제품 제조	종이 제조	비금속 광물	기타
대기	1,239	24	71	17	523	2	3	3	1	37	558
폐수	1,096	20	52	9	504	3	24	4	3	51	426

공업단지 현황

(단위: 개소/명)

구 분	계	기계 단지	서부 단지	수출5·6 단지	지방 단지	청라 1단지	검단일반 산업단지
업체수	1,016	47	246	166	169	28	360
종업원수	21,028	854	5,274	5,776	2,545	765	5,814



유통시설 현황

구분	시장명	위치 (도로명주소)
전통시장	가좌시장	원적로 96번길 일원
	강남시장	강남로 14 일원
	거북시장	면개포로 10번길 16-1일원
	신거북시장	가정로 208 일원
	정신진중앙시장	서곶로 20 일원
	축산물시장	가좌로 96번길 35 일원
대형마트	홈플러스 가좌점	가정로 151(가좌동)
	이마트 검단점	서곶로 754(당하동)
	롯데마트 검단점	원당대로 581(마전동)
	롯데마트 청라점	청라캐널로 252(경서동)
전문점	홈플러스 청라점	중봉대로 587(경서동)
	모다아울렛	북항로32번안길 50(원창동)
	HomeCC인천점	중봉대로 393(원창동)
백화점	검단공구상가	보듬5로 13(오류동)
	서경백화점	가정로 369(신현동)
쇼핑센터	탑스빌웰빙타운	완정로 70(마전동)

발전소 현황

발전소별	소재지	발전용량	발전기
한국중부발전(주) 인천화력본부	중봉대로 405번길 411	1,462MW	복합3기
한국서부발전(주) 서인천발전본부	장도로 57	1,800MW	복합2기
한국남부발전(주) 신인천발전본부	장도로 57	1,800MW	복합2기
포스코에너지	중봉대로 405번길 314	3,412MW	복합7기
에코에너지	거월로 61	50MW	신재생 1기
경인항 풍력발전	경서동 친수지역	3MW	풍력2기

기업&일자리지원센터

- 위 치 : 서구청(제2청사/8층)
- 규 모 : 399.49㎡(1개층 사용)
- 근무인원 : 18명(공무원8, 직업상담사 10)
- 주요업무
 - 취업알선상담, 취업교육관 · 상설채용관 운영, 채용한마당 개최 등
 - 구인 · 구직 등록 및 사후관리
 - 기업애로사항 상담창구 운영 및 반영



서부 고용복지플러스센터

- 위 치 : 서구청(제2청사 7층~10층)
- 규 모 : 1,645㎡(4개층 사용)
- 근무인원 : 31명(공무원, 직업상담사 등)
- 주요업무
 - 고용과 복지를 한곳에서 해결할 수 있는 원스톱서비스 제공
 - 초기상담, 자활지원, 취업성공패키지
 - 직업능력개발, 서민금융지원, 기업지원
 - 여성새로일하기센터, 실업급여상담 등



구분	배치기관(부서) 및 업무
7층	<ul style="list-style-type: none"> ○서 구 청 : 초기상담창구, 복지지원팀 ○고용센터 : 취업성공패키지, 직업능력개발 등 ○금융위원회 : 서민금융지원
8층	<ul style="list-style-type: none"> ○서 구 청 : 일자리지원과, 기업&일자리지원센터(취업 및 상설채용관) ○고용센터 : 취업지원팀 ○여 가 부 : 여성새로일하기센터
9층	<ul style="list-style-type: none"> ○고용센터 : 실업급여팀, 실업급여 설명회장(82석)
10층	<ul style="list-style-type: none"> ○고용센터 : 기업지원팀, 프로그램실, 소장실

농 · 축산업 현황

종사자 현황 (단위: ton)

종사자 (가구)	농 업			종사자 (가구)	축 산 업						종사자 (가구)	어 획 량
	농 경 지(ha)				유형별 (마리)							
	계	논	밭		한우	젖소	돼지	사슴	개	기타		
3,550 (970)	880	620	260	150 (30)	190	150	1,250	230	-	42,000	122 (82)	110

농작물 생산현황 (단위: ha, 톤)

구 분	계	벼	잡곡류	채소류	특 용 작 물	과 수		
						계	포도	배
생산량	5009.6	2,600	8.6	2,240	-	161	101	60
경 작 면 적	625.3	520	2.1	85.2		18	7.5	10.5

농업관련 인 · 허가 업소 현황 (단위: 개소)

계	농약 판매 업소	양곡 가공 업소	동물 병원	동물 의약품 판매소	축산물 운반업	식육 판매업	우유 판매업	식육 포장 처리업	식육 부산물 판매업	어업 인허가	수산물 가공업
975	7	1	29	57	22	569	82	96	13	95	4

○ 도시기반시설

도시계획

- 지역개발 방향
- 경인항·북항·산업단지 및 인천국제공항철도(KTX)
⇒ 산업·물류·유통거점도시
 - 청라국제도시 및 루원시티 조성사업
⇒ 복합기능의 국제도시
 - AG 주경기장 활용 및 정서진 연계 개발
⇒ 문화·관광·체육도시
 - 검단신도시 개발 및 구획정리사업, 저층주거지관리사업 등 원도심 재생
⇒ 안전한 주거환경 도시

용도지역 현황 (단위:km²)

총면적	도 시 지 역							기타 (농림지역 등)
	주거	상업	공업	녹 지			미지정	
				자연	생산	보전		
131.51	25.97	4.32	19.28	51.92	1.56	8.27	0.29	19.90

지목별 면적 (단위:km²)

총면적	전	답	임야	대지	공장 용지	학교 용지	잡종지	기타
115.18	9.78	15.99	27.74	16.02	8.16	1.2	12.74	23.55

개발제한구역 (단위:km²)

인구	계	대지	전	답	임야	잡종지	과수원	기타
419	15.55	0.134	1.86	3.24	8.64	0.89	0.072	0.714

주택 - 건축

주택현황

계	주 택				주택보급율
	단독주택	연립주택	다세대주택	아파트	
159,292	13,299	3,438	40,003	102,552 (254단지)	

주거형태별 건축허가 건수

년도	계	단독주택	아파트	연립주택	다세대주택	비고
2015	227	8	6	9	63	

용도별 건축허가 건수

년도	계	주거용	상업용	공업용	기타	비고
2015	29,104	15,044	7,372	4,342	2,020	공공용 : 326

도로 - 하천

도로개설 및 포장 현황 (단위: km)

구분 도로별	연 장 (Km)	개 설			미개설	포장율 (%)	개설율 (%)
		계	포 장	비포장			
계	617,166	492,956	489,071	9,489	196,007	98	68
고속도로	11,560	11,560	11,560	-	-	100	100
일반국도	5,490	5,490	5,490	-	-	100	100
지방도	6,103	-	-	-	5,647	100	8
광역시도	600,166	475,906	472,021	9,489	196,007	98	68

도로시설물 현황 (단위: 개소)

계	육교	교량	보안등	가로등
27,139	20	53	7,387	19,679

하천현황

- 지방2급 하천

하천명	하천연장(km)	유역면적(km ²)
시천천	1.02	1.36
공촌천	8.86	18.77
삼곡천	7.67	18.45
나진포천	5.10	11.98
검단천	6.74	23
대포천	1.65	3.33
대곡천	2.5	3.1
계양천	2.5	15.7

- 소하천

하천명	하천연장(km)	유역면적(km ²)
갈산천	1.86	1.57
가현천	2.05	1.76
매 천	2.35	3.22
신기천	1.19	1.36
금곡천	1.26	0.92
용 천	0.97	0.73
목지천	0.65	2.30
오랑천	1.00	0.61
완정천	0.72	1.03
상동천	0.6	0.37
황곡천	1.0	0.99

교통

차량등록 현황

(단위: 대)

계	승용차	승합차	화물차	특수차	이륜차 (50cc이상)
217,670	165,610	9,674	31,953	700	9,733

주차장시설

(단위: 면, 개소)

총계	공영주차장		건축물부설주차장
	노상	노외	
173,032/9,658	8,735/282	9,951/167	154,346/9,209

운수사업체

(단위: 업체수)

계	택시	버스	화물	전세버스
2,325	22	12	2282	9



○ 도시환경

보건 - 위생

보건소 이용현황

(단위:명)

진료	결핵 관리	예방 접종	모자 보건	감염병 관리	방문 보건	금연 사업	구강·운동·영양
31,350	4,052	15,459	10,404	37,110	15,482	54,215	90,711

정신보건시설 현황

기관명	소재지	업무내용	전화번호
서구정신건강증진센터	탁옥로 39 (서구보건소 4층)	우울증, 스트레스 무료검진 정신건강증진상담 정신장애인 재활	560-5006
서구치매센터	승학로 263 (연희노인문화센터 3층)	치매예방 및 등록사업 (치매조기검진,치료비지원)	567-9115
		치매예방 및 등록사업 (치매조기검진,치료비지원)	579-9112

의료기관 현황

(단위:개소)

계	종합병원	일반병원	의원	한의원	치과의원
437	5	19	209	84	120

의료종사자 현황

(단위:명)

계	의사	치과의사	한의사	간호사	간호조무사	의료기사	약사
3,571	560	155	109	1143	1083	494	27

의약품 판매업소 현황

(단위:개소)

계	약국	한약국	안전상비 의약품 판매업	의약품 도매업	의료기기 판매업	안경업소
647	127	7	190	4	255	64

공중위생·접객업소 현황

(단위:개소)

계	숙박업	목욕업	이.미용		기타
			이용	미용	
1,547	80	28	103	939	397

식품 위생업소 현황

(단위:개소)

계	유흥주점	단란주점	일반음식점	휴게음식점	집단급식소	위탁급식업
5,719	71	70	4,285	684	452	157

식품제조가공업소 등 현황

(단위:개소)

계	식품 제조 가공업	즉석판매 제조 가공업	식품 소분업	식품등 수입 판매업	식용 얼음 판매업	식품 자동 판매기 영업	유통 전문 판매업	기타 식품 판매업	식품 운반업	용기· 포장지 제조업	용기류 제조업	집단 급식소 식품 판매업	건강 기능식품 일반 판매업
1,837	190	391	110	208	2	173	53	55	18	27	1	81	528

청소 - 환경

쓰레기 처리현황		(단위/ton)		
수거지역		년 배출량	수거량	수거율(%)
가구수	인구수			
164,019	423,323	40,411.03	40,411.03	100

재활용품폐기물 처리현황		(단위/ton)		
수거지역		년 배출량	수거량	수거율(%)
가구수	인구수			
164,019	423,323	5,747.73	5,747.73	100

음식물류폐기물 처리현황		(단위/ton)		
수거지역		년 배출량	수거량	수거율(%)
가구수	인구수			
164,019	423,323	24,881.69	24,881.69	100

환경보전장비 현황					(단위 : 대,개)
자동차 배출가스 측정장비			소음측정기	악취샘플러	비디오카메라
매 연	CO-HC	발전기			
1	2	1	3	6	1

공해배출업소 현황					(단위 : 개소)
계	수질	대기	소음·진동	유독물	
3,852	1,096	1,239	1,168	349	

공원 - 녹지

공원현황		(단위/km ²)									
구분	계		근린공원		어린이공원		자연공원		기타공원		
	개소	면적	개소	면적	개소	면적	개소	면적	개소	면적	
전체	253	8,759,482	86	6,686,191	134	518,164	1	605,733	32	949,394	
조성완료	125	1,257,482	32	883,924	88	329,204	-	-	5	44,354	
조성중	69	3,105,903	28	2,861,732	28	95,630	-	-	13	148,541	
미조성	59	4,396,097	26	2,940,535	18	93,330	1	605,733	14	756,499	

주요 근린공원



서곶근린공원(연희동 산50번지)



서곶근린공원(연희동 산50번지)



가좌완충녹지(가좌동 318번지)



석남완충녹지(석남동 222-4번지)

녹지현황

(단위/ton)

구분	계		완충녹지		경관녹지		연결녹지	
	개소	면적	개소	면적	개소	면적	개소	면적
전체	396	2,445,737	303	2,054,450	85	336,961	8	54,175
조성완료	219	1,160,595	189	1,005,612	30	154,983	-	-
조성중	87	657,571	63	519,710	19	93,699	5	44,162
미조성	90	627,571	51	529,128	36	88,279	3	10,013

약수터 현황

약수터명	소재지(도로명주소)	형태
검암약수터	검암동 산71-3	지정
태정약수터	대곡동 산193	비지정
가현산약수터	마전동 산49	지정
동우약수터	가정2동 산9-2	지정
가정약수터	가정3동 산143	지정
석남2약수터	석남3동 산7	지정
석남3약수터	석남3동 산12	지정
원당약수터	원당동 산119	비지정
연희약수터	공촌동 산148	비지정
불로약수터	불로동 산59-1	비지정
철마약수터	가좌동 산14	비지정



주요사업현황 Major Investment Projects

국·시책 사업 현황

인천도시철도2호선 건설사업

위 치 오류동 ~ 시청 ~ 인천대공원
 규 모 29.2km(정거장 27개소)
 사업기간 2009년~2016년 7월
 총사업비 2조2,582억원



서울지하철7호선 석남연장 건설사업

위 치 부평구청역 ~ 석남동
 면 적 4.165km, 정거장 2개소
 (서구 1.8km, 정거장 1개소)
 사업기간 2011년7월~2020년 10월
 총사업비 3,827억원



경인고속도로 일반도로화 건설사업

위 치 인천C ~ 서인천C
 면 적 L=10.45Km, B=50m
 추진방안 경인고속도로 이관 후 일반도로화 사업 추진
 이관시점 제2외관순환도로 준공 ('17년 상반기) 이후



주요사업현황

서구에서 추진 중인
 국·시책 사업

제2외곽순환 고속도로 건설사업

위 치 중구 신흥동~김포 양촌면
 규 모 28.57km(서구 12.8km)
 사업기간 2012년 3월~2017년 3월
 총사업비 19,421억원



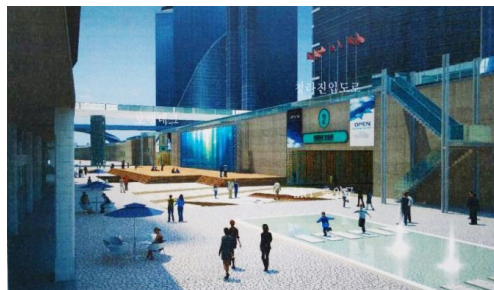
인천가정공공주택지구 조성사업

위 치 가정, 신현, 원창동 일원
 면 적 1,325,959.7㎡(약 40만평)
 추진방안 2006년11월~2016년 12월
 이관시점 9,022억원



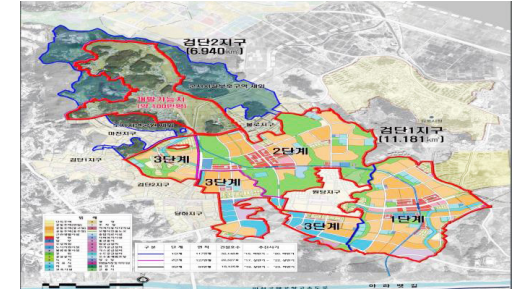
루원시티 도시개발사업

위 치 가정동 571번지 일원
 면 적 971천㎡(29만평)
 사업기간 2006년~2018년
 총사업비 2조8,926억원



검단신도시개발사업

위 치 당하, 원당, 마전, 불로동
 면 적 11,181천㎡(338만평)
 사업기간 2009년 ~ 2023년
 총사업비 9조3,239억원



청라국제도시 개발사업

위 치 연희동, 경서동, 원창동 일원
 면 적 17,825천㎡(540만평)
 사업기간 2003년~2018년
 총사업비 6조7,071억원



로봇랜드 조성사업

위 치 청라국제도시 7BL 일원
 규 모 770천㎡
 사업기간 2009년 2월~2016년 12월
 총사업비 6,704억원



검암역세권 개발사업

위 치 서구 검암동 일원
 면 적 약2.4km²(약72만평)
 ※ 검토용역 중으로 위치·면적은 결과에 따라 확정
 계획(안) 종합터미널, 백화점, 숙박,
 공연·전시장, 근린·상업, 업무,
 연구, 한옥마을, 저층주거지 등



제3연륙교 건설사업

위 치 청라국제도시 ~ 영종도
 면 적 4.85km(해상교량 3.54km)
 사업기간 2014년 ~ 2022년
 총사업비 5,000억원



북항 배후부지 개발사업

위 치 원창동 391번지 일원
 면 적 2,097,203m²(약64만평)
 사업기간 2005년~
 총사업비 1,330억원



부록 Appendix

동(洞) 명칭 및 유래

<p>검암동</p>	<p>검암이란 검은바위를 뜻하는데 현 서인천고등학교 담장 옆에 둘레 20여 미터의 검은 바위가 있다. 원래 부천군 서곶면 검암리이다. 부평군 모월곶면과 통합하여 부천군 서곶면이 되었다가 해방 후 검암동으로 개칭되었고, 1997년 백암, 여천동을 흡수 확장하였다. 이곳은 전형적인 농촌마을로 예부터 검암, 간개발, 시내, 점말 등의 소규모 촌락이 산재되어 있었다.</p>
<p>백석동</p>	<p>백석동이란 백석동 뒷산의 주봉이 흰돌로 이루어진 데서 생긴 이름으로 옛 부평군 석곶면 백석리이다. 1914년 부평군 모월곶면과 통합하여 부천군 서곶면이 되었으나 1940년 인천부에 편입 운양정이 되었고, 1946년 시천동이 되었다.</p>
<p>시천동</p>	<p>시천동은 예부터 계양산 계곡에서 흐른 물이 시내를 형성 시냇물이 시작되는 곳이란 뜻에서 생긴 이름으로 지금도 “시천”이란 하천이 흐르고 있다. 이곳은 부평군 석곶면 백석리였으나, 1914년 부평군 모월곶면과 통합하여 부천군 서곶면이 되었고, 1940년 인천부에 편입되어 춘일정이 되었다가 1946년 시천동이 되었다.</p>
<p>경서동</p>	<p>경서동이란 경명현(징맹이고개) 서쪽에 있는 마을이란 뜻에서 생긴 이름이다. 원래 부평군 석곶면 고잔리였다. 1914년에 부평군 모월곶면과 통합하여 석곶면에 속했으며, 1940년 인천부에 편입되어 이가정이 되었고, 1946년에 경서동이 되었다. 서해안 지역에 위치해 있기 때문에 염전이 많이 생겼으며 청라도, 난지도, 소문점도, 사도와 같이 여러 섬이 속해 있었다. 그러나 1986년 이후 요도와 이도, 묘도를 연결하는 대 간척이 완성됨으로써 약 천만평의 새로운 땅이 생기고 여러 섬이 육지가 되었다.</p>




부록

동(洞) 명칭 및 유래
 서구관광명소
 주요기관안내

<p>연희동</p>	<p>신라시대 높은 벼슬을 하는 사람을 모시는 여자들을 이곳에 데려와 노래와 춤을 가르쳤다고 해서 연희동이라 불리지게 되었다. 원래 부평군 석곶면 연희, 공촌, 심곡리였으나 1914년에 부평군 모월곶면과 통합하여 부천군의 서곶면이 되었으며, 1940년에는 인천부로 편입되어 연희리는 정상정, 공촌리는 흑전정, 심곡리는 일진정으로 되었다. 이 고장은 순수한 농촌지역으로 “양가말”“뒷골”“사동”과 같이 촌락으로 이루어져 법정동인 심곡동, 공촌동을 관장하고 있으며, 1977년 3개동이 통합되어 연희동이 되었다.</p>
<p>심곡동</p>	<p>심곡동이란 산계곡이 깊은 곳에 생긴 마을이란 뜻에서 생긴 이름으로 구한말 석곶면 심곡리였으나 1914년 부평군 모월곶면과 통합하여 부천군 서곶면이 되었다. 1940년 인천부에 일진정이 되었으나 1946년 심곡동이 되었으며 행정동인 연희동에 속해있다.</p>
<p>공촌동</p>	<p>옛날에는 고현지(삼국시대 계양산 기슭 “갈외산”밑이 동현이 있던 마을)라고 불려온 곳으로 백제시대부터 부평읍으로 넘어가는 길목에 자리잡은 동네로 구한말에는 부평군 석곶면 공촌리였다. 1914년 부평군 모월곶면과 석곶면이 통하여 부천군 서곶면에 속하였다가 1940년 인천에 편입되어 흑전정이 되었고, 1946년 옛이름을 따서 공촌동이 되었으며 행정동인 연희동에 속해있다.</p>
<p>가정동</p>	<p>가정동이란 조선시대 개국공신 복흥군 조반이 농사를 지으면서 시를 짓던 별장인 가정터가 있던 곳이란 뜻에서 생긴 이름으로 구한말 부평군 서곶면 가정리였다. 1914년 부천군 서곶면과 통합 부천군 서곶면에 속했으나 1940년 인천부에 편성되어 천대전정이 되었고 해방 후 가정동이 되었으며 “윗말”, “아랫말”, “돌록골”, “상아고개”와 같은 자연부락이 있다. 이곳에는 6.25때 우리나라에 참전한 콜롬비아군의 참전을 기념하는 참전비가 있으며, 지금은 가정1,2,3동의 행정동으로 이루어져 있다.</p>
<p>신현동</p>	<p>신현동은 “새고개”라는 데서 유래된 이름으로 구한말 부평군 모월곶면 신현리였으나 1914년 부평군 서곶과 통합되어 부천군 서곶면이 되었다. 1940년 인천부에 편입되어 현무정이라 불리어지다가 1946년말 다시 신현동이 되었으며 “새고개”, “구석말”, “양금말”, “요골”, “가운데말”과 같은 자연부락이 있다.</p>

<p>원창동</p>	<p>원창동이란 삼남의 세곡을 서울로 수송하기 위하여 모아두는 전조창이 있던 곳이란 뜻에서 원창동이란 이름이 생겼다. 원래 부평군 모월곶면과 포리였다가 1914년에 부평군 석곶면과 통합되어 부천군 서곶면이 되었다. 1940년에 인천부에 편입되어 구수정이 되었다. 1946년에 “갯말”, “한적골”, “창고말”과 같이 자연부락이 있다.</p>
<p>석남동</p>	<p>원래 부평군 모월곶면 고잔리, 가정리, 신현리였으나 1940년에 인천부에 편입되면서 석남리는 촌상정으로, 가정리는 천대전정으로, 신현리는 현무정으로 되었으며, 1977년 석남, 가정, 신현동 일부가 통합되어 석남동이 되었다. 이 고장은 “봉우재”, “번지지”, “가정”, “고잔”, “웃우물”등이 있다. 특히 이곳은 우리나라 최초의 경인고속도로가 개통되면서 새로운 도시로 변모하고 있으며, 지금은 석남 1,2,3동의 행정동으로 이루어져 있다.</p>
<p>가좌동</p>	<p>속칭 “개건너”지역인 가좌동은 부평군 모월곶면 가좌리로 1914년 부평군 석곶면과 통합되어 부천군 서곶면이 되었다. 1940년 인천부에 편입되어 천간정이 되었으며, 1946년 가좌동이 되었다. “가마골”, “능안”, “건지골”, “살구지”, “네집네”같은 자연부락이 있으며 가좌1,2,3동의 행정동으로 이루어져 있다.</p>
<p>마전동</p>	<p>조선조 말까지 마산면(馬山面)이었다. 예로부터 이 지역에서 삼을 많이 재배했기 때문에 “마전(麻田)”으로 불렸다고 전한다. 검단동의 소재지로 각종 행정기관 및 금융기관이 밀집해있다.</p>
<p>당하동</p>	<p>옛날에 제림산에 당(堂)이 있었고 당 아래 부락이 위치하였다 하여 “당하(堂下)”라 부르게 되었다고 전한다.</p>
<p>원당동</p>	<p>조선조 초기에 이 마을에 원당(元堂)이라는 당이 있었기 때문에 행정구역명을 “원당”이라 명하였다고 한다. 한편 일설에는 옛 북성산 밑이라 산림이 울창하여 수목이 풍부하였으므로 이 곳에서 생산되는 좋은 목재로 집을 지었기 때문에 “원당”이라고 하였다는 말도 전한다.</p>

<p>불로동</p>	<p>조선조 말에는 마산면(馬山面)에 속한 마을이었다. 전설에 따르면 동네 앞산인 만수산(萬壽山)에 산삼을 비롯한 각종 약초가 많아 어느 노인이 이 산에 올라 부지중에 산삼과 약초를 채취하여 나물로 먹은 후부터는 장수하였다 하며, 그 후로부터 만수산에 불로초가 있다는 소문이 퍼져 경향각지에서 많이 사람들이 불로초를 캐러 왔다고 한다. 그때부터 이 마을을 “불로(不老)”마을이라 부르게 되었다고 한다. 1914년 행정구역 폐합에 따라 갈매리와 목지리를 병합하여 불로리라 해서 검단면에 편입되었다.</p>
<p>대곡동</p>	<p>큰 골짜기에 위치한 마을이라 하여 한글, 황골, 황곡 또는 ‘대곡(大谷)’이라 부르게 되었다고 전해진다. <세종실록(世宗實錄)> 지리지(地理志)에 사자족애(獅子足艾, 약썩)에 대한 기록이 있다. 그 내용을 보면, 고려시대에 중국과 무역을 하는데 그 당시는 물물교환이 보통이었다. 중국에서는 한약재와 도자기, 고려에서는 화문석과 인삼을 주요 품목으로 교환하였다. 특히 강화와 김포에서는 고려 최고의 품질로 약효가 뛰어난 약썩이 서해안 일대에서 생산되었는데 특히 서곶(西串) 일대의 것이 좋았다 한다. 지금도 ‘썩당’이라는 말이 전해지고 있는데 경서동(景西洞)의 옛 이름이다. 썩은 5월 단오를 전후하여 약 1개월간 경기도에서 나오는 것이 좋다고 한다. 약썩 상인들이 계양의 황해장(黃海場)터에서 수납하고 다시 국제간의 거래는 발아시장(發阿市場, 현 검암동소재)에서 이루어졌다. 그때 주막집이 많은 옛 상두산을 가현산이라 칭하게 되었다고 한다. 무역상인들의 유숙은 여인숙이 많은 큰 골짜기 동네의 것을 제일가는 약애(藥艾, 약썩)로 친다고 한다. 1914년 행정구역폐합에 따라 두곡리를 병합하여 대곡리라 해서 검단면에 편입되었다.</p>
<p>금곡동</p>	<p>옛날 풍수지리학자가 이 마을을 지나가다가 마을 뒷산에 쇧돌이 매장되어 있을 것이라고 한 후부터 ‘금곡리’라 했다고 전하여 진다. 이 마을에서는 일제강점기 말까지 금을 채굴하였으며 광복 후에도 많은 철을 채광한 바 있다. 금곡리 산 200번지 일대가 그 자리이다. 1914년 행정구역폐합에 따라 신리, 좌동을 병합하여 금곡리라 했다.</p>
<p>오류동</p>	<p>조선조 중역 이전, 이 마을에는 오동나무숲이 많았으며, 그 옆에 버드나무 한 그루가 서 있어 이들 나무 이름을 따서 ‘오류리’라 칭하였다고 전한다. 1914년 행정구역폐합에 따라 반월촌, 봉화촌, 대촌을 병합하여 오류리라고 했다.</p>
<p>왕길동</p>	<p>조선 중엽에 어느 풍류객이 이 마을을 ‘旺吉’이라고 작명하여야 이 마을에 덕(德)이 있고 생활이 풍요로울 것이라고 하여 ‘왕길’마을이라 칭하게 되었다고 전한다. 왕길 또는 외리라 하였는데, 1914년 행정구역폐합에 따라 소왕길리, 안동포, 동사곶리를 병합하여 왕길리라 칭했다.</p>

녹청자 박물관

“역사와 문화를 배우고
느낄 수 있는 공간”



녹청자 박물관은 1970년 6월 8일 국가사적 제211호로 지정된 서구 경서동 녹청자 도요지에서 출토된 녹청자에 대한 학술자료의 조사와 연구를 위하여 설치되었다. 녹청자 유물과 도자기의 제작과정을 볼 수 있는 역사전시실과 현대도예를 전시하는 기획전시실이 있으며 성인과 학생들의 학습을 위하여 도예정규교육과정과 도예일일체험과정도 운영하고 있다.

검단선사박물관

“선사시대로의 통로”



인천지역 최초의 선사박물관인 검단선사 박물관은 선사시대의 생활상을 시대별, 지역별로 전시하고 있으며, 선사시대 문화를 직접 체험해 볼 수 있는 체험학습실도 운영하고 있다. 박물관 뒤편 공원에는 원당동에서 발견된 청동기시대 돌널무덤 3기가 전시되어 있다.

국립생물자원관

“동양 최대규모의 표본 수장고”



21세기 가장 중요한 첨단산업 중 하나인 생물산업(BI)의 원천소재이자 국가적 자산인 생물자원의 보전을 위해 2007년 10월 개관하였으며 한반도 고유생물 및 자생생물 표본 986종 4천600여점을 전시하는 동양최대 규모의 표본 수장고이다. 한반도 생물의 다양성, 그리고 생물자원의 활용과 보전을 주제로 1층은 제1전시실(자생생물의 다양성)·체험학습실·곶자왓생태관·기획전시실·전시시청각실이 있고, 2층은 한반도 주요 생태계디오리마·생물자원의 이용과 생물다양성의 보전을 보여주는 제2전시실로 구성되어 있다.

수도권매립지 드림파크

“세계적 환경 관광명소”



청라국제도시 내 위치하고 있는 중앙호수공원은 면적 69만3000㎡ 규모에 호수를 동서로 가로지르는 주운시설이 더해져 총면적 106만2000㎡, 담수면적 28만4000㎡, 담수량 39만㎡에 달하는 국내 최대 수변공간이다. 중앙호수공원은 자연적, 상징적, 한국적인 경관 이미지를 실현하기 위해 레저문화공간, 전통문화공간, 예술문화공간, 생태문화공간, 타워공간으로 구분되어 있으며, 테마별로 순환산책로, 대형음악분수 물속광장, 바닥분수, 놀이터 등 다양한 공간이 조성되어 있다.

청라중앙호수공원

“국내 최대 수변공간”



청라국제도시 내 위치하고 있는 중앙호수공원은 면적 69만3000㎡ 규모에 호수를 동서로 가로지르는 주운시설이 더해져 총면적 106만2000㎡, 담수면적 28만4000㎡, 담수량 39만㎡에 달하는 국내 최대 수변공간이다. 중앙호수공원은 자연적, 상징적, 한국적인 경관 이미지를 실현하기 위해 레저문화공간, 전통문화공간, 예술문화공간, 생태문화공간, 타워공간으로 구분되어 있으며, 테마별로 순환산책로, 대형음악분수 물속광장, 바닥분수, 놀이터 등 다양한 공간이 조성되어 있다.



관광안내도



주요기관 안내

교육		
구분	소재지	전화번호
인천광역시 교육청	남동구 정각로 9	423-1778
서부교육지원청	서구 경명대로 713	560-6600

소방		
- 소방서		
구분	소재지	전화번호
서부소방서	서구 서곶로 292(심곡동)	주)723-5420 야)723-5417

- 소방안전센터		
구분	소재지	전화번호
연희119안전센터	서구 서곶로 292(심곡동)	032-723-5421
가좌119안전센터	서구 가재울로 55	032-578-0119
신현119안전센터	서구 가정로 333-1	032-572-0119
석남119안전센터	서구 석남로 104	032-571-0119
검단119안전센터	서구 완정로 199	032-565-0119
검암119안전센터	서구 승학로 474	032-568-7119
원당119안전센터	서구 원당대로 881	032-563-1195
119구조대	서구 원당지구 80블럭 2롯데	032-563-1195
정서진119구조대	서구 정서진로 623	032-568-3672

세무

구분	소재지	전화번호
서인천세무서	서구 서곶로369번길 17	032-560-5200

등기

구분	소재지	전화번호
서인천등기소	서구 탁옥로73번길 30	1544-0773

노동

구분	소재지	전화번호
인천서부고용복지플러스센터	서구 서곶로 299, 제2청사 7-10층	032-540-2030

치안

- 경찰서

구분	소재지	전화번호
서부경찰서	서구 탁옥로 77	경찰민원콜센터 182

- 지구대 및 파출소

명칭	소재지	전화번호
서곶지구대	서구 승학로 402번길 660-3	032-562-0112
석남지구대	서구 가정로 294번길 23	032-573-0112
가좌지구대	서구 원적로 59	032-583-0112
검단지구대	서구 완정로 181	032-563-0112
청라지구대	서구 청라라임로 66(연희동)	032-453-3317
가석파출소	서구 서달로 121	032-579-0112
불로지구대	서구 검단로 77번길 6	032-453-3138

우체국

명칭	소재지	전화번호
서인천우체국	서구 서곶로 318(심곡동)	032-590-9114
검단우체국	서구 검단로 487(마전동)	032-563-5204
인천가정동취급국	서구 가정로406번길 18(가정동)	032-583-3343
인천가좌1동취급국	서구 가정로 146(가정동)	032-572-3933
인천가좌2동우체국	서구 원적로96번길 27(가좌동)	032-575-2005
인천검암동우체국	서구 승학로 404(검암동)	032-564-3018
인천공단우체국	서구 가재울로 72(가좌동)	032-578-2105
인천불로동취급국	서구 검단로 807(불로동)	032-561-7077
인천석남동우체국	서구 가정로 314(석남동)	032-572-2155
인천신현동취급국	서구 염곡로 345(신현동)	032-577-7972
인천원당우체국	서구 고산후로121번길 38(원당동)	032-568-4991
인천청라1동우체국	서구 청라라임로 52(연희동)	032-562-1980



종합병원

명칭	소재지	전화번호
성민병원	서구 신석로 70	1661-1199
나은병원	서구 원적로 23	032-584-0114
검단탑병원	서구 청마로 19번길 5	032-590-0114
온누리병원	서구 완정로 199	032-567-6200
국제성모병원	서구 심곡로 100번길 25	1600-8291

기타 유관기관

기관명	소재지	전화번호
507여단 1대대	서구 공촌동 산84	562-2561
국민연금 서인천지사	서구 서곶로 284	560-0502
국민건강보험 인천서부지사	서구 서곶로 299	560-9111~3
인재개발원	서구 심곡로 98	440-7610
서구도서관	서구 건지골334번길 45	585-7100
가족위생시험소	서구 가정로37번길 34	575-7738
근로자문화센터	서구 백범로622번길 9	578-5121
복지관리사업소	서구 봉수대로 755	568-0211
대한지적공사북부지사	서구 장제로 805	544-4263
한국은행인재개발원	서구 심곡로100번길 10	560-0201
KT서인천지사	서구 탁옥로34번길 9	566-0007
인천화력본부	서구 중봉대로405번길 41	570-2204
포스코파워(주)	서구 중봉대로 405번길 314	580-7613