

CONTENTS

4	구정운영 방향	
6	구의 상징	
7	서구의 역사	
8	서구의 비전	
10	일반 현황	인구/면적/행정조직/행정구역 재정(일반회계/특별회계)
13		
14		인구통계
15		행정기구
23		구 의회
25		시설관리공단
28	분야별현황	복지사회
41		교육
48		문화
53		체육
54		산업·경제
58		도시기반시설
62		도시환경
68	주요 사업 현황	서구에서 추진 중인 국·시책 사업
74	부록	동(洞) 명칭 및 유래
79		서구관광명소
83		주요기관 안내



SEO-GU INCHEON METROPOLITAN CITY 2017

Administrative

구정운영 방향 *Aderministrative Direction*

구정 목표

함께 만드는 내일 든든하고 편안한 서구

구정 방침

공감하는
주민참여

행복한
복지문화

안전한
미래도시

희망찬
인재육성

6대 프로젝트

- I. 행복하고 따뜻한 복지증진
- II. 다양하고 건강한 지역문화 창달
- III. 산업단지 활성화를 통한 일자리 창출
- IV. 안전한 마을 만들기
- V. 환경친화적 미래도시
- VI. 교육환경과 교육의 질 도모

구의 상징 *Symbol of Seo-Gu*

심벌마크



서구의 상징물인 까치와 인천의 어질『仁』자를 모티브로 하여, 어진 사람들이 모여 사는 마을을 뜻함과 동시에 마을주민 서로가 하나로 어우러져 화합함으로써 선진 서구의 건설을 향하여 힘차게 전진하는 기상을 표현하고 있음

캐릭터 (서동이)

서구에서 동이 터오는 것처럼 새로운 21세기에 활기차고 역동적인 모습으로 개척해 나아간다는 뜻과 아름다운 고장 서구를 의미하고 선진 서구를 건설하기 위해 적극적이고 역동적으로 활동하는 서구민의 모습을 표현하고 있음



區 나무



은행나무
(진실과 강인한 의지)

區 동물



사슴
(평화와 사랑)

區 꽃



국화
(청초함과 고결함)

區 새



까치
(순결과 기쁨)

서구의 역사

History of Seo-Gu

서기 475년 삼국시대 남부 주부토군으로 통일신라시대에는 장제군으로, 고려시대에 이르러서는 수주에서 안남부, 계양도호부, 길주목, 부평태제부에 속해오다가 조선시대에 와서 부평도호부 모월곶면과 석곶면으로 되었으며, 1914년 부천군 서곶면으로 관할이 변경, 1940년 4월 1일 인천부 서곶면으로 변천되었다.

- 1945. 8. 15 지방자치제 실시에 따른 인천부를 인천시로 개칭
- 1948. 8. 15 인천시 서곶출장소
- 1968. 1. 1 인천시 북구 서곶출장소 (구제)
- 1981. 7. 1 인천직할시 북구 서곶출장소 (직할시 승격-법률 제3424호)
- 1988. 1. 1 인천직할시 서구 (북구에서 분구-대통령령 제12367호)
- 1988. 5. 1 자치구 승격 (법률 제4004호)
- 1995. 1. 1 인천광역시 서구 (법률 제4789호)
- 1995. 3. 1 경기도 김포군 검단면 인천광역시 서구통합 (법률 제4802호)



서구의 비전 *Vision*



우리 서구는 인천국제공항의 관문인 북인천C가 위치하고 있어 국내·외 교통의 요충지임은 물론, 관내 약 25,000여개 사업체와 석남동·가좌동·경서동 일대의 공업지역과 더불어 검단일반산업단지의 조성으로 인천최대의 산업입지를 자랑하고 있다. 또한, 검단지역 신도시개발과 가정오거리 일대에 건설 될 국제적 수준의 입체복합도시인 루원시티는 인천의 핵심도시로 주목받기에 충분하며, 공항철도 및 인천도시철도 2호선과 경인아라뱃길이 개통되고 북항 신항만 등 교통인프라 구축을 위한 대형 프로젝트가 추진되고 있어 물류거점 도시로 급부상하고 있다.

특히 경서동 일대 540만 평 규모의 청라국제도시에는 하나금융타운이 조성될 예정으로 국제도시의 브랜드 가치를 제고하고 국제산업금융 도시로의 위상 정립에 중요한 발판이 될 것으로 보이는 등 무한한 성장잠재력을 바탕으로 인천의 중심도시, 더 나아가 동북아 비즈니스의 중심도시로 성장해 가고 있다.



**산업.물류.유통
거점도시**

경인항,북항,
공항철도(KTX)
산업단지 및
공업지역 활성화

**문화.관광.
체육도시**

AG 주경기장 활용 및
정서진, 아라뱃길
연계 개발

**복합기능의
국제도시**

청라국제도시 및
루원시티

**안전한
주거환경도시**

검단신도시 개발 및
토지구획정리사업
저층주거지 관리사업 등
원도심 재생





인구/면적/행정조직/행정구역/재정/인구통계/
행정기구/구의회/시설관리공단
(2016. 12. 31. 기준)

SEO-GU INCHEON METROPOLITAN CITY 2017

General Information

일반현황 *General Information*

인구

인 구 510,733명 194,008세대
(남자 258,117명, 여자 252,616명)

면적

137.12km²
(매립지 면적 포함)



주거지
19.75%



공업지
14.72%



상업지
3.28%



녹지
46.89%

행정조직

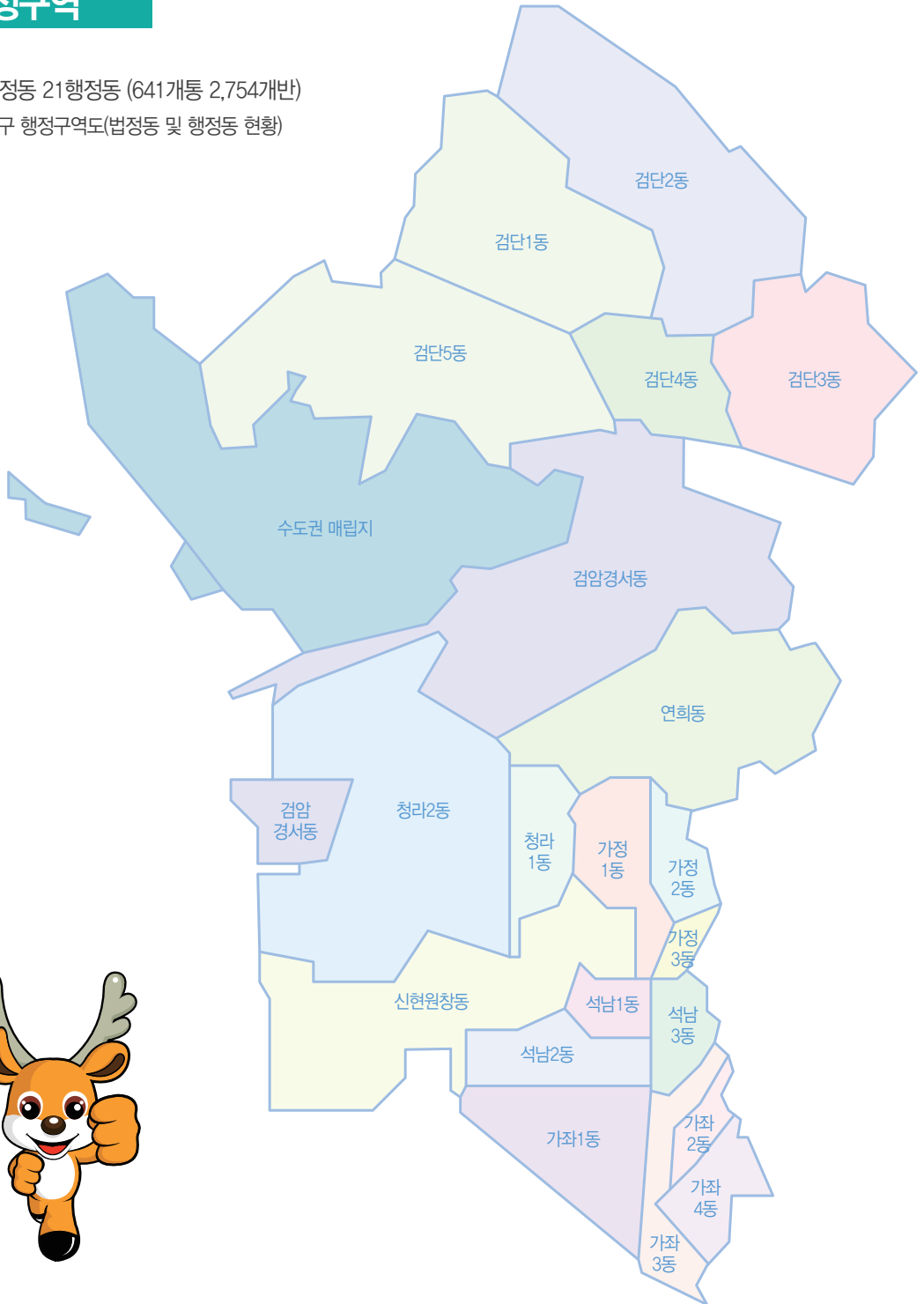
4국 3실 26과 1의회사무국 1보건소 1출장소 21개동

※ 공무원현원 : 공무원 정원 : 953명(본청 614명, 의회사무국18명, 보건소 62명, 검단출장소 33명, 동 주민센터 226명)

○ 행정구역

20법정동 21행정동 (641개동 2,754개반)

※ 서구 행정구역도(법정동 및 행정동 현황)



재정

2017년도 총 예산 규모 5,723억원 (전년대비 9.46% 증가)
 ※ 재정자립도 36.7%

일반회계 5,451억원 (전년대비 8.35% 증가)

I 세입 (단위: 백만원)			I 세출 (단위: 백만원)		
계	545,098	구성비	계	545,098	구성비
지방세	157,110	28.82%	일반공공행정	37,006	6.79%
세외수입	42,918	7.87%	공공질서 및 안전	5,429	1.00%
지방교부세	2,000	0.37%	교육	13,120	2.41%
조정교부금	27,000	4.95%	문화 및 관광	18,291	3.36%
보조금	294,670	54.06%	환경보호	22,498	4.13%
보전수입 등	21,400	3.93%	사회복지	292,367	53.64%
			보건	17,952	3.29%
			농림해양수산	5,791	1.06%
			산업·중소기업	1,874	0.34%
			수송 및 교통	24,504	4.50%
			국토 및 지역개발	22,683	4.16%
			예비비	4,859	0.89%
			기타	78,724	14.44%

특별회계 272억원 (전년대비 37.69% 증가)

(단위: 백만원)

계	발전소 주변지역	의료급여 기금	기반 시설	주차장	경서2구역	경서3구역	지하수관리	폐기물 관리
27,202	1,480	573	29	16,327	84	121	262	8,326

인구통계

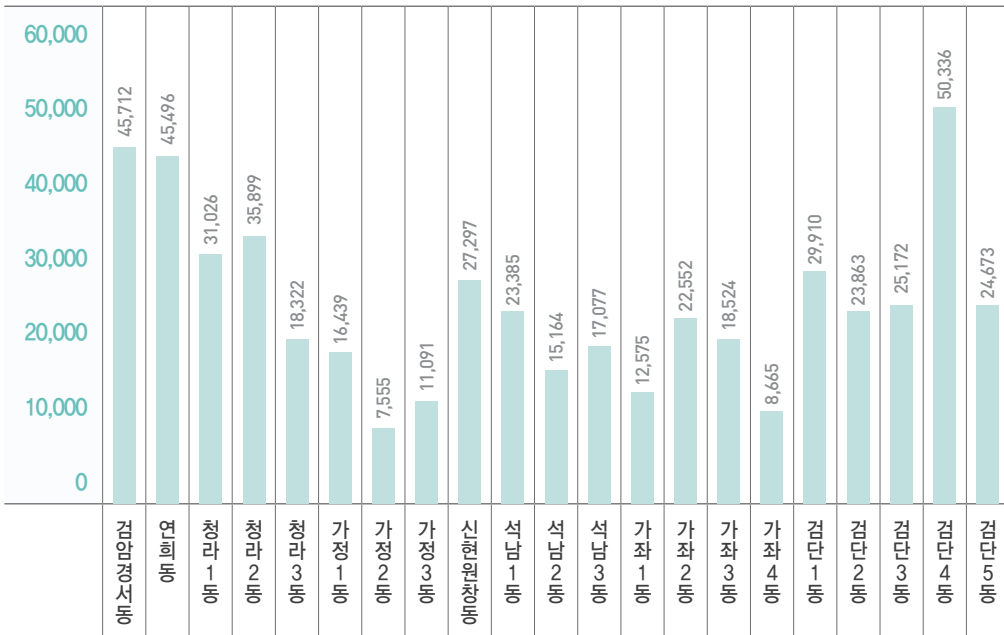
연령별 인구현황

(단위: 명)

계/연령	0~9세	10~19세	20~29세	30~39세	40~49세	50~59세	60~69세	70세 이상
계/연령	55,283	60,103	67,800	82,753	95,036	82,529	39,549	27,680
계	510,733							

동별 인구현황

(단위: 명)



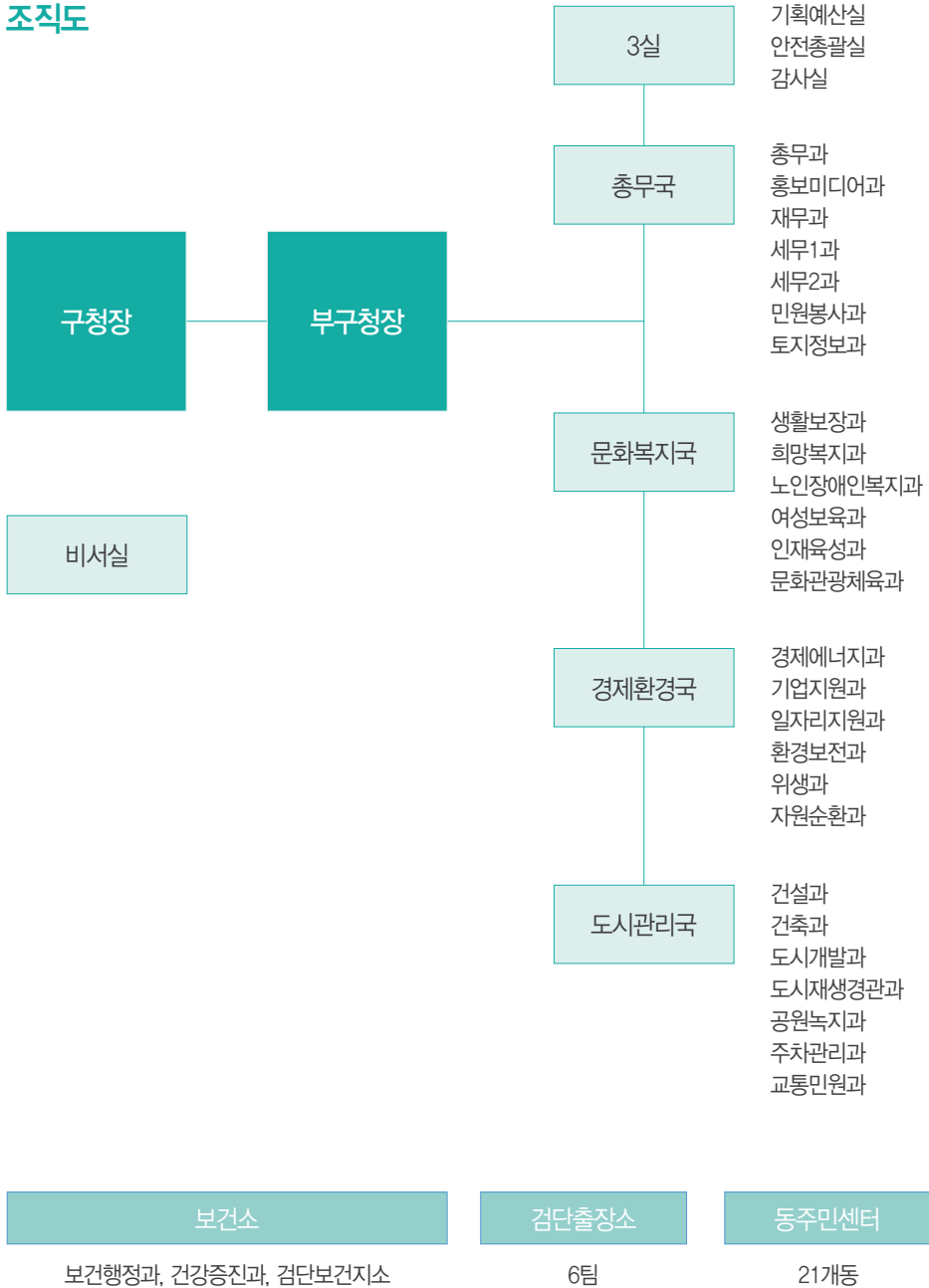
외국인 주민현황

(단위: 명)

계/국명	중국	필리핀	베트남	인도네시아	스리랑카	미국	우즈베키스탄	파키스탄	태국	네팔	대만	러시아	카자흐스탄	기타		
계/국명	3,348	408	1,478	931	179	600	300	116	332	343	818	528	160	52	30	2,004
계	11,627															

○ 행정기구

조직도



I 부서현황

연번	부서명	주요업무	전화번호
1	기획예산실	계획의 수립과 한해 구정의 살림살이 예산을 세워 조직이 효율적으로 운영되도록 하며, 주민의 대표기관인 의회업무를 지원하고 불필요한 규제개혁업무 등을 총괄 - 기획/예산/법무/시책사업지원/통신관리	560-4040
2	안전총괄실	재난으로부터 구민이 안전한 생활을 영위할 수 있도록 안전관리 및 재난대응 관련 업무 총괄 - 안전마을팀/통합관제팀/재난대응팀/민방위팀	560-2880
3	감사실	깨끗하고 청렴한 공직확립을 위한 내부혁신을 추진하고 공공의 갈등을 조정 - 감사/옴부즈만	560-4070
4	총무과	직원 복무관리, 인사관리, 각종 행사 및 의전등 총괄 부서로서의 역할을 수행하며 통·반장, 주민자치 등 자생단체 운영 지원 및 주민등록업무·선거업무를 총괄 - 총무/인사/자치행정/주민협력	560-4090
5	홍보미디어과	- 구정방향과 구 역점사업 등을 다양한 매체를 활용하여 구민들에게 홍보 - 행정정보시스템의 안정적 운영 - 소셜미디어 운영으로 소통 및 열린행정 구현 - 구민정보화 교육 및 사랑의 PC 무상수리 - 홍보/정보관리	560-4140
6	재무과	각종 공사 및 용역계약과 물품구매, 회계 결산과 국공유 재산 및 청사의 효율적 관리 - 경리/재산관리/청사관리	560-4150
7	세무 1과	구민을 위한 지방세를 적극적으로 안내하고 공평과세를 실현하여 신뢰세정을 구현하고 체납액 최소화를 통해 안정적인 재원을 지원 - 세무행정/세외수입/재산세/체납정리/통합영치	560-4190

연번	부서명	주요업무	전화번호
8	세무 2과	<ul style="list-style-type: none"> - 지방자치단체의 재정수요 마련을 위한 지방세를 부과·징수하고, 그에 따른 세무조사를 실시함 - 개별주택가격을 평가하여 공시함 - 취득세/자동차세/지방소득세/세무조사 	560-4210
9	민원봉사과	<p>민원행정제도개선과 여권발급, 주민등록 및 주민전산관리, 가족관계등록·접수 및 정보공개와 기록물관리 총괄</p> <ul style="list-style-type: none"> - 민원여권/기록물관리/가족관계등록 	560-4250
10	토지정보과	<p>부동산 거래질서 확립을 위해 부동산중개업 관리를 하고, 국토의 효율적관리 및 신속·정확한 토지정보 제공을 위해 지적측량 성과, 개별공시지가 결정·공시, 개발부담금 부과, 도로명주소사업, 지적재조사사업을 하며 공간정보체계의 맞춤형 추진을 위해 GIS 활용정보를 제공함</p> <ul style="list-style-type: none"> - 토지관리/지적/지가정보/새주소/지적재조사 	560-4810
11	생활보장과	<p>국가유공자 및 보훈단체의 활동을 지원하고 지역사회 내 사회복지·고용·문화·환경 등 사회보장분야의 문제해결을 위한 지역사회보장협의체 운영을 지원하며, 민원인의 욕구를 파악하고 통합조사를 통해 필요한 서비스를 누락 없이 맞춤형으로 설계하여 서비스 대상자로 선정·관리하고, 생계 곤란자에게 의료급여를 지원하여 국민보건 향상과 사회복지 증진에 기여하고 있음</p> <ul style="list-style-type: none"> - 복지기획/기초생활보장/통합조사/통합관리 	560-4290
12	희망복지과	<p>지역복지자원을 관내 불우이웃에게 배분하며, 위기가정을 발굴하여 지원하고 수급자의 취업지원 및 자산형성을 도모하며, 저소득층 아동에게 맞춤형 프로그램을 제공</p> <ul style="list-style-type: none"> - 희망복지지원/자활지원/드림스타트 	560-5880
13	노인장애인복지과	<p>노인·장애인을 위한 다양한 복지서비스를 제공하여 안정된 생활을 지원하고, 일자리창출을 통한 사회활동 촉진으로 삶의 질을 향상시키며, 노인·장애인시설에 대한 지원 및 지도·감독을 실시하여 쾌적한 생활환경 조성</p> <ul style="list-style-type: none"> - 노인복지/노인시설/장애인복지/장애인시설 	560-4970

연번	부서명	주요업무	전화번호
14	여성보육과	<p>여성과 아동의 복지를 위해 다양한 서비스를 제공하며, 여성아동 관련 시설 및 어린이집의 지원과 지도점검을 하며 보육료, 양육수당 등 지급으로 보육환경 증진에 기여함</p> <p>- 여성아동/보육행정/보육지도</p>	560-5730
15	인재육성과	<p>우수인재 육성을 위한 각종 교육지원, 지역 내 평생학습기관 및 프로그램과 청소년 수련관 운영 등 청소년 지원, 도서관 정책 및 글로벌 인재육성을 위한 국제화교육, 아동친화도시 조성 총괄 담당</p> <p>- 교육지원/국제화교육/평생학습/청소년/아동친화도시</p>	560-5760
16	문화관광체육과	<p>문화재 관리, 서곶문화예술제, 지역문화진흥, 관광개발 및 홍보, 음악·게임산업, 서구체육회, 체육시설관리, 종목별 체육대회, 스포츠바우처</p> <p>- 문화예술/관광진흥/체육진흥</p>	560-4340
17	경제에너지과	<p>전통시장 활성화와 농축수산업 경쟁력 강화를 통한 지역경제 육성을 지원하고 신재생에너지사업 등 에너지관리 총괄 담당</p> <p>- 생활경제/농수산/에너지관리</p>	560-4430
18	기업지원과	<p>중소기업 지원 및 활성화를 위해 자금지원, 중소기업 기술력 강화사업 및 해외수출기반 구축 지원을 하며, 공장설립승인 및 공장등록 등의 행정서비스를 제공하고 공업단지 재정비를 통한 기업하기 좋은 환경 도모</p> <p>- 기업활성화/공장설립/산단환경정비</p>	560-4440
19	일자리지원과	<p>취업을 희망하는 주민에게 일자리를 알선하고 사회적 기업을 육성하며 고용복지플러스센터와 연계하여 구인·구직자의 미스매치 해소를 위한 기업&일자리지원센터 운영</p> <p>- 일자리지원/사회적기업/기업&일자리지원센터</p>	560-5800

연번	부서명	주요업무	전화번호
20	환경보전과	친환경 저탄소형 사회·기업 구조를 구축하여 주민소통 및 생활공감형 환경행정을 추진 - 환경관리/산업환경/생활환경/녹색정책/환경개선/약취관리	560-4350
21	위생과	구민들의 일상생활과 밀접한 관계를 맺고 있는 식품의 위생과 안전성을 확보하며, 공중이용시설과 식품접객업소 등의 위생상의 피해를 방지할 수 있도록 철저한 관리를 통하여 식품위해를 사전에 예방함 - 생활위생/유통식품/식품지도/식품관리/식생활안전관리	560-4320
22	자원순환과	주민생활환경과 밀접한 생활폐기물 처리, 도로청소, 사업장폐기물 관리를 통하여 자원의 순환 및 깨끗한 도시만들기 업무를 총괄 - 자원순환/수도권매립지/음식물자원화/폐기물관리	560-4390
23	건설과	도시기반시설인 도로개설 및 유지·관리를 주관하고 도로조명·보안등 관리, 공공하수도 유지관리 등을 담당 - 건설행정/도로/도로조명/전기설비/치수관리/시설물관리	560-4480
24	건축과	구민들의 주거와 관련한 정책을 지원하고, 건축행정과 공동주택 관련 업무를 총괄 - 건축행정/건축/주택/공동주택관리센터/건축관리	560-4710
25	도시개발과	공공복리를 증진시키고 쾌적한 도시환경을 조성하기 위한 계획적이고 체계적인 도시계획업무 총괄 - 도시행정/도시개발/개발행위허가/도시계획/GB관리/지역개발항만	560-4750

연번	부서명	주요업무	전화번호
26	도시재생경관과	살기 좋은 도시환경 조성을 위하여 기반시설을 정비하고 도시기반을 구축하며, 경관시설물 점검 및 불법광고물 정비를 통하여 쾌적한 도시환경 조성에 기여 - 도시재생/도시정비경관/광고물관리	560-4765
27	공원녹지과	공원확충 및 관리를 총괄하고, 산림보호와 녹지를 조성하고 가로수 등 도시녹화 주요사업을 담당 - 녹지/조경/공원조성/공원관리	560-4790
28	주차관리과	주민의 교통편의 제공을 위해 공영주차장을 조성 및 교통안전시설물을 설치·관리하고, 원활한 교통소통을 위해 불법 주·정차 단속업무 등을 총괄 - 교통행정/교통특별사법경찰/주차단속	560-4850
29	교통민원과	구민 편의 증진을 위해 여객 및 화물자동차 운수사업, 차량등록, 자동차관리사업에 관한 업무를 총괄하여 선진화된 교통정책을 추진 - 운수행정/차량등록/차량관리/교통체납징수	560-4860
30	보건소 (보건행정과)	질 좋은 의료·보건환경과 예방 중심의 건강안전 환경 조성을 위하여 지역보건의료계획 수립 및 추진, 일반·한방진료, 의료기관 관리 및 지도, 감염병 예방을 위한 사업 추진 등의 업무를 총괄 - 보건행정/예방의약/질병예방/감염병관리	560-5000

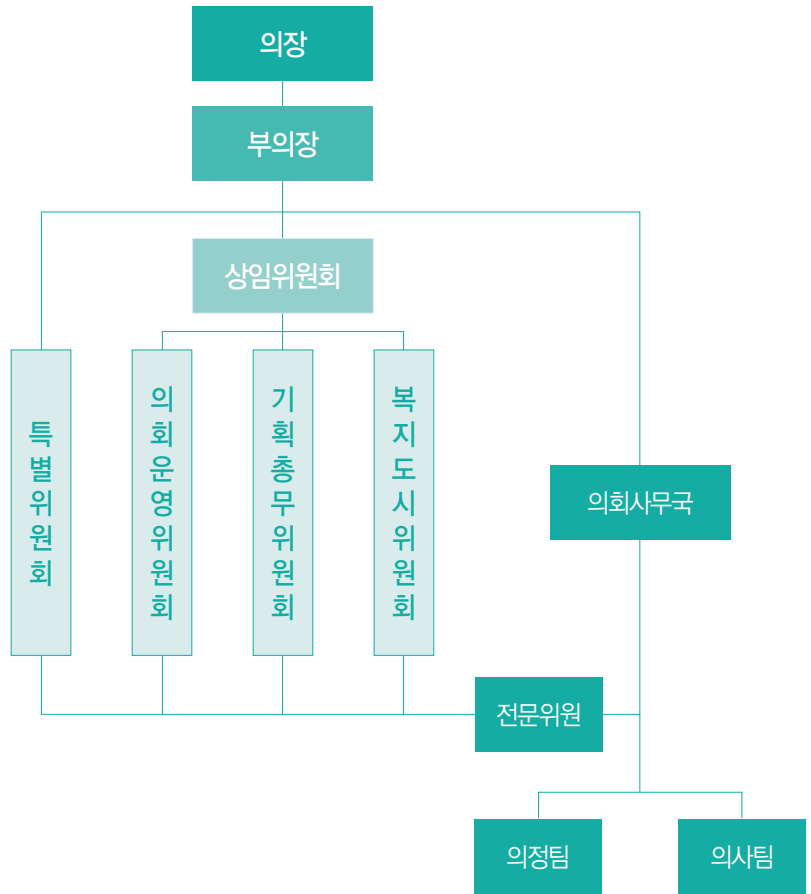
연번	부서명	주요업무	전화번호
31	보건소 (건강증진과)	생활속에서 건강생활실천을 확산하고 예방중심, 취약계층 대상의 건강관리 체계를 구축함으로써 건강한 지역사회 기반을 조성함. 이를 위하여 금연, 영양, 구강, 모자, 예방접종, 결핵, 정신·치매, 의료비지, 건강생활지원센터 운영등의 업무를 총괄함 - 건강증진/모자보건/방문보건/가좌건강생활지원센터/석남건강생활지원센터	560-5000
32	검단보건지소	검단지역 내 각종 보건 업무 및 구민의 건강증진을 위한 의료 서비스 제공	560-3400
33	검단출장소	검단지역 주민들의 각종 민원(위생, 산업, 건설, 건축, 기업지원행정 등)처리가 원활하게 이뤄지도록 운영하며, 검단지역 전반에 걸친 주민요구 사항 및 동향을 총괄적으로 관리. - 총무/위생/산업/건설/건축/기업지원	560-4541

I 동주민센터

동별	조직		세대수	주소	전화번호
	통	반			
계	641	2,754	194,008		
검암경서동	47	208	18,121	인천광역시 서구 송학로 480(검암동)	560-4601
연희동	56	220	18,713	인천광역시 서구 간촌로 12(연희동)	560-4602
청라1동	29	106	10,528	인천광역시 서구 청라라임로 58(연희동)	560-4618
청라2동	32	108	11,436	인천광역시 서구 청라커널로 269(경서동)	560-4619
청라3동	17	53	5,529	인천광역시 서구 푸른로8번길 5(경서동)	560-0840
가정1동	33	133	7,352	인천광역시 서구 가정로 420(가정동)	560-4603
가정2동	12	52	3,053	인천광역시 서구 봉오대로253번길 17(가정동)	560-4604
가정3동	21	91	4,352	인천광역시 서구 서달로179번길 12-16(가정동)	560-4605
신현원창동	37	163	10,212	인천광역시 서구 가정로335번길 3(신현동)	560-4606
석남1동	35	165	10,181	인천광역시 서구 가정로294번길 17(석남동)	560-4607
석남2동	30	135	6,536	인천광역시 서구 거북로 116(석남동)	560-4608
석남3동	26	123	7,047	인천광역시 서구 서달로 107(석남동)	560-4609
가좌1동	25	111	5,720	인천광역시 서구 가정로112번길 10(가좌동)	560-4610
가좌2동	28	121	7,801	인천광역시 서구 장고개로309번길 4(가좌동)	560-4611
가좌3동	31	145	7,661	인천광역시 서구 원적로57번길 4(가좌동)	560-4612
가좌4동	25	110	3,952	인천광역시 서구 장고개로280번길 14(가좌동)	560-4613
검단1동	35	143	11,758	인천광역시 서구 검단로529번길 14(마전동)	560-3260
검단2동	27	115	8,678	인천광역시 서구 검단로 814(불로동)	560-4615
검단3동	23	109	9,208	인천광역시 서구 고산로 24(원당동)	560-4616
검단4동	41	232	17,183	인천광역시 서구 청마로167번길 19(당하동)	560-4617
검단5동	31	111	8,987	인천광역시 서구 봉화로 49(오류동)	560-3370

구의회

기구



의정활동

구분	2016	
	횟수	일수
정례회	2	38
임시회	5	42

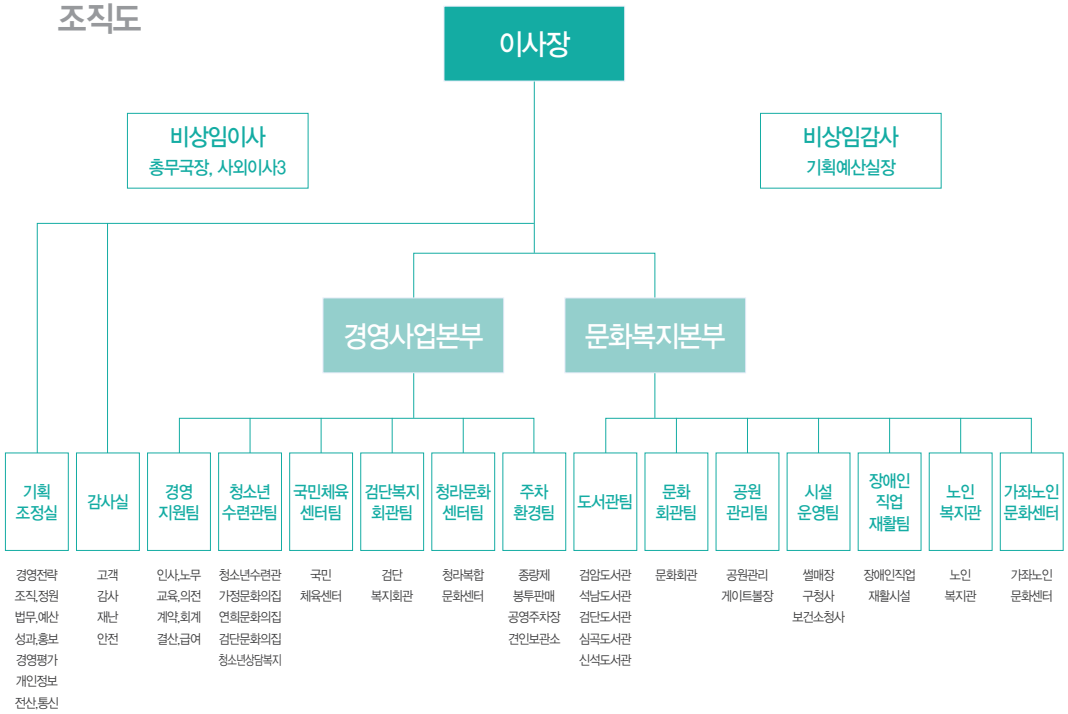
주요 안건처리

계	예산, 결산안	조례(규칙)안	승인안	기타
203	7	152	9	35

I 의원현황

지역구	의원
가선거구(검단1,2,3,4,5동)	심우창
가선거구(검단1,2,3,4,5동)	이의상
가선거구(검단1,2,3,4,5동)	천성주
가선거구(검단1,2,3,4,5동)	이종민
나선거구(검암경서,청라1,2동)	이종석
나선거구(검암경서,청라1,2,3동)	박삼숙
나선거구(검암경서,청라1,2,3동,)	전재운
다선거구(신현원창,연희,가정1,2,3,동)	김윤순
다선거구(신현원창,연희,가정1,2,3,동)	김용인
다선거구(신현원창,연희,가정1,2,3,동)	최규술
라선거구(석남1,2,3동)	이한중
라선거구(석남1,2,3동)	박형렬
마선거구(가좌1,2,3,4동)	이용창
마선거구(가좌1,2,3,4동)	문순석
비례대표	최영숙
비례대표	전옥자

서구시설관리공단



인력

(단위: 명)

구분		정원	현원
합계		145	136
이사장		1	1
상임이사		2	2
정규직	일반직	142	133

2016년 대외성과

- 행정자치부 정부3.0 우수기관 획득
- 4년 연속 고객만족도 우수 공기업 획득(90.44점)
- 인적자원개발 우수기관(BEST HRD) 인증 획득
- 가족친화 우수기관 유효기간 연장 인증
- 고객만족경영시스템(ISO 10002) 인증획득('16)
- 정보화 경영체제(IMS) 인증('09-'16)
- ISO 9001:2008 인증획득('06-'16)
- ISO 14001:2004 인증획득('10-'16)
- OHSAS 18001 인증획득('15-'16)
- 최우수 청소년운영위원회 운영기관 (청소년수련관), 국가청소년활동 활성화 우수기관(검단청소년문화의집) 선정
- 검단복지회관 문화가 있는 날 '한판 축제' 최우수상 수상(문화관광체육부)

주요 운영분야



문화사업 부문

- 서구문화회관, 검단복지회관
- 도서관(석남 · 검단 · 이동 · 심곡 · 신석도서관)



청소년사업 부문

- 청소년수련시설(청소년수련관, 가정 · 연희 · 검단청소년문화의집)



시설관리사업 부문

- 공원관리, 공영주차장, 견인보관소, 종량제봉투
- 시설물관리(구청사관리, 보건소청사관리)



체육부문

- 서구국민체육센터, 청라복합문화센터, 사계절썰매장, 게이트볼장, 테니스장, 축구장



실버사업 부문

- 노인복지관, 가좌노인문화센터

사업장 소개

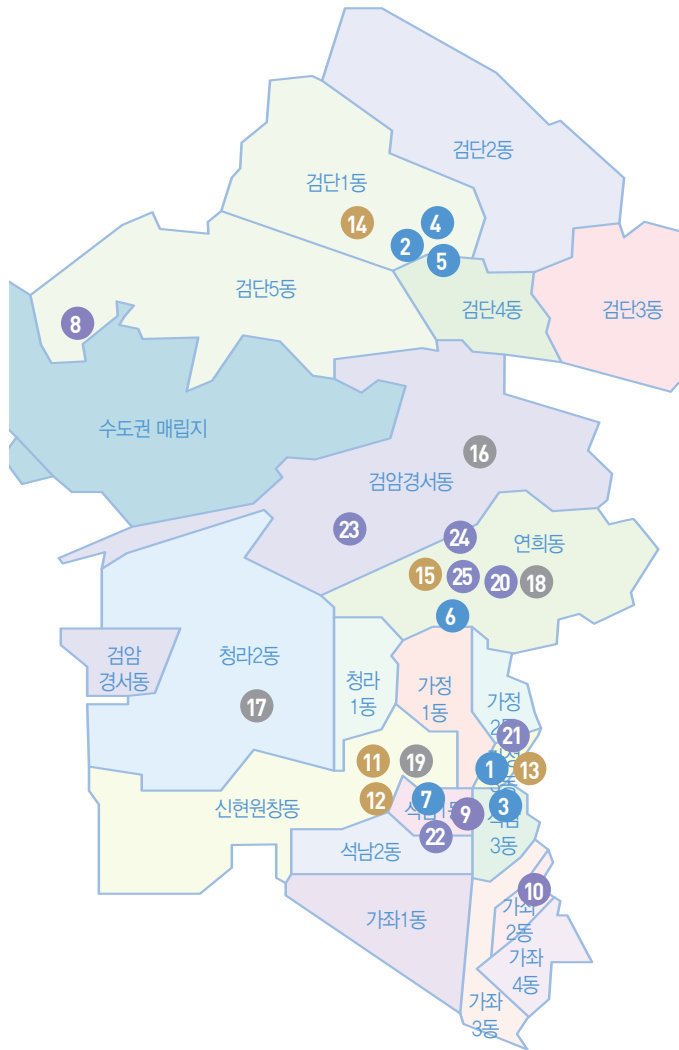
문 화



복 지



환 경



청소년



체 육





복지사회/교육/문화/체육
산업 · 경제/도시기반시설/도시환경
(2016. 12. 31. 기준)

SEO-GU INCHEON METROPOLITAN CITY 2017

Administration fields

분야별현황 *Administration fields*

복지사회

사회복지 계층별 현황

국민기초생활보장수급자 현황

(단위: 세대, 명)

계	일반수급자	특례수급자	시설수급자
8,940 / 13,870	7,808 / 12,619	179 / 298	953 / 953

기타 보호대상자 현황

(단위: 세대, 명)

계 / 구분	모자가정	부자가정	소년소녀가장	기초노령연금
7,532 / 35,455	1,562 / 3,996	413 / 1,052	4 / 6	5,553 / 30,401

의료급여지원 현황

(단위: 명)

합계	1종대상자							2종대상자	차상위
	계	기초생활 수급자	국가 유공자	5.18 관련자	시설 수급자	북한 이탈주민	기타	기초생활 수급자	본인 부담경감 대상자
13,840	7,125	5,628	339	20	922	59	157	4,553	2,162

장애인등록 현황

(단위: 명)

계	지체	뇌병변	시각	청각·언어	지적	자폐성	정신	신장	심장	기타
21,005	11,255	1,940	2,069	2,173	1,423	188	818	737	42	360

노인복지 일반현황

구분	서구전체 인구수 (A)	노인 인구수 (B)	노인인구 비율 (B/A)	경로당 수 (개소)			비고
				계	공공	민간	
계	510,733	42,719	8.4	240	29	211	

우리나라 : 고령화사회7%(2000년 진입), 고령사회 14%(2018년 진입예측)
초고령사회 20%(2026년 진입예측)

노인복지시설 현황

(단위: 개소)

계	노인요양시설	노인양로시설	노인복지주택	재가노인 복지시설
71	52	8	2	9

장애인복지시설 현황

(단위: 개소)

계	장애인거주시설	정신요양시설	장애인지역사회 재활시설	장애인직업 재활시설
19	10	1	4	4

아동복지시설 현황

(단위: 개소)

계	아동그룹홈	지역아동센터
35	5	30

어린이집 현황

(단위: 개소)

계	국·공립	민간	가정	부모협동	직장	법인	법인외
456	17	171	255	1	8	2	2

사회복지시설 현황

노인복지시설

노인의료복지시설(장기요양기관)

시 설 명	유형	정원 (명)	소 재 지 (도로명주소)	전화번호
내리요양원	노인요양시설	59	봉수대로 1394번길 12	566-6651
인천신생요양원	노인요양시설	78	드림로 284-4	566-0580
인정재단 인정효행원	노인요양시설	80	서달로 123번안길 24	571-4701
인천천사요양원	노인요양시설	78	드림로 284-6	773-1400
서천노인요양원	노인요양시설	60	심곡로 132번길 22	562-2116
성모요양원	노인요양시설	48	심곡로 100번길 31	280-1900
만들레요양원	노인요양시설	82	완정로 8	564-3033
미래복지요양센터	노인요양시설	228	드림로 227	540-8800
가족사랑케어센터	노인요양시설	24	신석로 112번길 24	577-0450
가족요양원	노인요양시설	64	완정로 19, 6층, 7층	565-5567
검단메디컬요양원	노인요양시설	29	완정로 179, 701호	568-9992
검단희망요양원	노인요양시설	29	완정로 159, 7층	564-3997
길요양원	노인요양시설	19	고산후로 190	566-3315
김성철신경외과 부설요양원	노인요양시설	22	가정로 287	573-9830
낙원요양원	노인요양시설	100	완정로 10번길 6-7	562-3497

시 설 명	유형	정원 (명)	소 재 지 (도로명주소)	전화번호
늘편한요양원	노인요양시설	29	도요지로42번길 21-1	528-8511
보람요양원	노인요양시설	15	완정로 144, 5층	576-9113
부모섬김요양원 검단점	노인요양시설	57	검단로 504, 3층, 4층	216-8253
새하늘전문요양원	노인요양시설	49	탁옥로 37, 7층 8층 9층	525-2838
소나무요양원	노인요양시설	29	고산후로121번길 25, 202호	321-3520
수요양원	노인요양시설	29	완정로 153, 701호	564-3310
에덴사랑의집	노인요양시설	23	원당대로 820번 1길 13	563-0938
연희요양원	노인요양시설	90	탁옥로 88	562-4601
우리행복요양원	노인요양시설	19	고산후로95번길 28, 4층	564-8850
우리행복요양원 2호	노인요양시설	18	고산후로95번길 28, 5층	561-8824
인천원당 사랑마루	노인요양시설	28	원당대로 853, 501호	567-3275
큰말씀요양원	노인요양시설	23	승학로 556	562-8575
해피실버요양원	노인요양시설	36	검단로502번길18, 2층	564-6327
참조은요양원	노인요양시설	21	신진말로 39, 2층	575-8875
하나요양원	노인요양시설	29	승학로 197번길 20-9	433-3322
효나무의료복지요양원	노인요양시설	48	검단로 508, 5층, 6층	583-9988
참사랑요양원	노인요양시설	28	검단로 505, 404호, 405호	568-2011
(인천)정다운요양원	노인요양시설	21	승학로 577, 403호	564-9540
지구촌요양원	노인요양시설	13	검단로 505, 401호	561-0961

시 설명	유형	정원 (명)	소재지 (도로명주소)	전화번호
ONNURI온누리노인요양원	노인요양시설	27	고산로45번길 18	569-0591
국제메디칼요양원	노인요양시설	42	탁옥로 104, 1층, 4층	567-6788
가족사랑중앙효요양원 (원당점)	노인요양시설	26	원당대로 865, 7층	565-3538
다정요양원	노인요양시설	25	고산후로95번안길 21, 5층	568-6060
가나노인요양 공동생활가정	노인요양공동생활가정	9	연희로 42번길 14	566-8877
민음요양원	노인요양공동생활가정	9	가정로 302, 2층	582-2223
복지콜노인요양 공동생활가정	노인요양공동생활가정	9	완정로 64번길 12, 2층	565-3129
사랑요양원	노인요양공동생활가정	9	가정로 302, 4층	582-2223
새생명요양원	노인요양공동생활가정	9	완정로 179, 405호	567-0791
소망노인요양 공동생활가정	노인요양공동생활가정	9	가정로 302, 3층	070-4714-4464
실버벨노인요양 공동생활가정	노인요양공동생활가정	9	원적로 121, 3층	572-5728
실버벨노인요양 공동생활가정2호	노인요양공동생활가정	9	원적로 121, 3층	572-5726
주손노인요양 공동생활가정	노인요양공동생활가정	9	장고개로 277-1	577-0323
행복요양원	노인요양공동생활가정	9	승학로 577, 210호	566-5009
사랑채노인요양 공동생활가정1호	노인요양공동생활가정	9	완정로 64번길 66, 3층	564-9354
사랑채노인요양 공동생활가정2호	노인요양공동생활가정	9	완정로 64번길 66, 2층	568-3100
온누리2공동생활가정	노인요양공동생활가정	9	고산로45번길 18, 2층	070-4324-3925
새솔요양원	노인요양공동생활가정	9	검단로 505, 305호	562-1008

노인주거복지시설(노인복지주택,양로시설)

시 설 명	유형	정원 (명)	소 재 지 (도로명주소)	전화번호
온정의집	노인양로시설	12	봉화로 69번길 23	572-7800
예향원	노인양로시설	18	세자봉로 76번길 11	567-5615
낙원양로원	노인양로시설	62	경서로 56번길 15-5	562-3496
임미누엘실버홈	노인양로시설	22	간촌로 7번길 11	561-7350
청라백세마을	노인양로시설	64	로봇랜드로 249번길 14	584-0245
다정양로원	노인양로시설	16	고산후로95번안길 21, 5층	569-7070
생수실버하우스	노인공동생활가정	9	서달로 37번길 13(석남동)	575-2047
사랑의집	노인공동생활가정	9	가남로 203-3(석남동)	574-4424
보미골드리즌빌	노인복지주택	432 (216세대)	원당대로 628	567-1300
마리스텔라	노인복지주택	528 (264세대)	심곡로 100번길 31	280-1507

재가노인복지시설현황

유형	시 설 명	소 재 지 (도로명주소)	전화번호
재가 노인 복지 센터 (8개소)	살롬 노인복지센터	완정로 34번길 20, 104동 202호	565-1680
	태화인천재가노인지원서비스센터	심곡로 124번길 10, 3층	568-3206
	성광재가노인지원서비스센터	거북로 109번길 16	577-1590
	성모재가노인지원서비스센터	탁옥로 105, 301호	569-6797
	서구재가노인지원서비스센터	신석로 121번길 10	582-4074
	성문 노인복지센터	고산로 40번 1길 28	567-0399
	살롬 재가복지센터	여우재로 86번길 25-1, 102호	070-8883-5560
	'㈜'청라 부모섬김요양센터	푸른로 8번길 5, 3층 301호	563-6824
주야간 보호 (4개소)	서구노인복지센터	신석로 121번길 10	582-4074
	성문노인복지센터	고산로 40번 1길 28	567-0399
	복지콜 주·야간보호센터	완정로 64번길 12, 2층, 3층, 5층	565-3129
	서구노인복지센터	신석로 121번길 10	582-4074

Ⅰ 장애인(노숙인) 복지시설

시설명	유형	정원 (명)	소재지(도로명 주소)	전화번호
소망의집	정신요양시설	128	심곡로 132번길 22	563-2322
인정재활원	장애인거주시설	50	서달로 123번안길 24	574-0250
마전장애인 공동생활가정	장애인거주시설	5	경명대로 698-4, B/201	568-8051
서구장애인 공동생활가정	장애인거주시설	4	연희로 28번길 17-1, 301호	566-5988
인정장애인 공동생활가정1호	장애인거주시설	4	승학로 506번안길 57, 103/203	563-8004
인정장애인 공동생활가정2호	장애인거주시설	4	승학로 506번안길 57, 103/303	563-8005
인정장애인 공동생활가정3호	장애인거주시설	4	승학로 506번안길 57, 103/202	567-7319
인정장애인 공동생활가정5호	장애인거주시설	4	승학로 506번안길 57, 103/302	567-7447
한원장애인 공동생활가정	장애인거주시설	4	경명대로 698-4, A/102	070-7517-1347
참빛장애인 공동생활가정1호	장애인거주시설	4	여우재로 86번길 4, 1층	575-7156
참빛장애인 공동생활가정2호	장애인거주시설	4	여우재로 86번길 4, 2층	575-7156
서구장애인 종합복지관	장애인지역 사회재활시설	-	드림로 284-8	569-1240
서구장애인 주간보호센터	장애인지역 사회재활시설	15	드림로 284-8	569-1244
태화인천장애인 주간보호센터	장애인지역 사회재활시설	20	심곡로 124번길 10	568-3247
느티나무	장애인지역 사회재활시설	15	심곡로 100번길 8-11	070-8633-8246
인정재활관	장애인직업 재활시설	30	서달로 123번안길 24	574-0457
예진원	장애인직업 재활시설	30	심곡로 124번길 10	568-3276
두드림보호작업장	장애인직업 재활시설	30	드림로 284-8	569-1267
서구구립장애인 직업재활시설	장애인직업 재활시설	70	마중로 12	569-7452
은혜의집	노숙인재활시설	350	인천 서구 심곡로132번길 22	590-8500
광명의집	노숙인요양시설	15	인천 서구 새오개로16번길 7-4	576-3347

Ⅰ 아동복지시설

시 설 명	유형	정원 (명)	소 재 지(도로명 주소)	전화번호
행복한집	공동생활가정	7	검단로487번안길 11-14, 102동 105호 (마전동, 동남아파트)	565-7291
꿈이있는집	공동생활가정	7	검단로511번길 24, 201동 302호 (마전동, 이지2차미래지향아파트1단지)	561-8294
SY엔터테인먼트	공동생활가정	7	완정로64번길 7, 104동 602호 (마전동, 영남탑스빌아파트)	070-8259-4375
예람	공동생활가정	7	고산후로161번길28 2층	070-4681-0534
아너클래스	공동생활가정	7	완정로34번길 20, 104동 1601호 (마전동, 동아아파트)	564-5687
어깨동무신나는집	지역아동센터	29	서구 율도로50번길 8-1 (석남동)	582-1701
새벽공부방	지역아동센터	35	서구 장고개로 264, 3층 (가좌동)	582-2862
푸른솔생활학교	지역아동센터	29	서구 가정로138번길 14, 2층(가좌동)	577-4009
내일을여는교실	지역아동센터	35	서구 율도로 109, 202호(가정동, 진흥아파트)	577-5218
꿈나무	지역아동센터	29	서구 가석로156번길 14, 3층 (가좌동)	577-4025
석남	지역아동센터	35	서구 서달로137번길 13, 2층(석남동)	579-3654
늘푸른	지역아동센터	35	서구 가정로126번길 29, 3층(가좌동)	575-7500
푸른꿈	지역아동센터	19	서구 검단로435번길 9-1 (왕길동)	562-5702
백합	지역아동센터	19	서구 장고개로287번길 6-2, 2층 (가좌동)	577-4075
행복한동산	지역아동센터	49	서구 완정로178번길 52, 1층(마전동)	563-3393
연희	지역아동센터	35	서구 심곡로 17, 2층(심곡동)	562-9119
BTC	지역아동센터	45	서구 심곡로 193-14, 3층(연희동)	568-6691
공촌	지역아동센터	29	서구 승학로287번길 27, 2층 (연희동)	070-7783-6900
진주공부방	지역아동센터	21	서구 신진말로33번길 8-15, 2층 (가좌동)	577-2728
행복한	지역아동센터	19	서구 염곡로 307-1, 2층 (석남동)	581-7395
오트	지역아동센터	25	서구 서달로 119 (석남동)	573-5755
성문	지역아동센터	19	서구 서달로 126 (석남동)	573-5545

시 설 명	유형	정원 (명)	소 재 지(도로명 주소)	전화번호
가좌	지역아동센터	19	서구 여우재로 99, 2층 (가좌동)	581-9669
심곡	지역아동센터	37	서구 승학로 278, 3층 (심곡)	562-0691
꿈이자라는	지역아동센터	35	서구 건지로318번안길 17, 2층(가좌동)	577-6239
서로사랑하는	지역아동센터	19	서구 완정로10번길 8 (마전동)	565-5060
호산나	지역아동센터	19	서구 원적로 120, 403호(가좌동, 인성프라자)	070-7527-5213
검단	지역아동센터	29	서구 마전로115번길 609, 302호 (마전동, 다승프라자)	070-8257-7582
옹기종기	지역아동센터	29	서구 간촌로31번길 16 (연희동)	565-2554
함사람	지역아동센터	19	서구 건지로311번길 29 (석남동)	584-2047
해바라기	지역아동센터	40	서구 건지로348번길 8, 4층 (가좌동)	581-4043
은가비	지역아동센터	35	서구 건지로284번길 3-4, 3층 (가좌동)	070-8903-7979
새일꾼	지역아동센터	19	서구 승학로382번길 6, 2층 (검암동)	564-0675
샘물	지역아동센터	19	서구 용두산로 9, 2층(심곡동)	568-3391
신현신나는	지역아동센터	19	서구 염곡로 383번길 24, (신현동)	263-1838

여성복지시설

구분	시 설 명	유형	정원 (명)	소 재 지(도로명주소)	전화번호
가정폭력· 성폭력상담소	서인천가족상담소	가정폭력상담소	-	인천광역시 서구 승학로 247, 3층(심곡동)	564-1366
가정폭력· 성폭력 교육훈련시설	대한가정법률복지 상담원서인천교육원	가정폭력관련상담원 교육훈련시설	35	인천광역시 서구 승학로 247, 3층(심곡동)	564-1366
여성 복지시설	모자공동생활가정 마리아의집	한부모가족복지시설	30	승학로 450번길 17-10	561-0616
	건강가정·다문화 가족지원센터	건강가정·다문화 가족지원센터	24	경명대로 693번길 6	569-1560

국공립 보육시설

시설명	유형	정원(명)	소재지(도로명주소)	전화번호
가정보금자리 어린이집	국공립	90	인천광역시 서구 봉오재3로 14 (가정동, 가정엘에이치3단지) 313동 1층	566-3101
가좌1동어린이집	국공립	49	인천광역시 서구 건지로284번길 56-4 (가좌동)	578-6354
가좌어린이집	국공립	15	인천광역시 서구 열우물로240번길 17 (가좌동, 라이프빌라) 5동 105호	575-3324
검단3동어린이집	국공립	98	인천광역시 서구 고산후로161번안길 14 (원당동)	561-2139
검단4동어린이집	국공립	20	인천광역시 서구 청마로34번길 6 (당하동, 인천 검단 힐스테이트 5차) 503동102호	562-3210
검단5동어린이집	국공립	34	인천광역시 서구 버들로 46 (오류동, 검단힐스테이트3차2단지) 관리동	654-6333
검단어린이집	국공립	83	인천광역시 서구 완정로188번2길 3 (마전동)	568-2542
두루누리어린이집	국공립	98	인천광역시 서구 봉오재3로 45 (가정동)	715-5057
서부여성회관 어린이집	국공립	60	인천광역시 서구 서달로 12 (석남동)	576-2288
석남어린이집	국공립	134	인천광역시 서구 서달로116번길 10 (석남동)	582-9854
석남제일어린이집	국공립	98	인천광역시 서구 서달로116번길 10 (석남동)	582-5625
신현어린이집	국공립	81	인천광역시 서구 새오개로54번길 11 (신현동)	577-4644
은지어린이집	국공립	46	인천광역시 서구 승학로572번길 22 (검암동)	562-7977
청라국제어린이집	국공립	120	인천광역시 서구 담지로 62 (연희동)	719-7227
청라보석보듬이 나눔이 어린이집	국공립	120	인천광역시 서구 청라한내로161번길 3-8 (경서동)	569-2200
청라푸른어린이집	국공립	120	인천광역시 서구 청라한울로49번길 4 (경서동)	562-7124
회화나무어린이집	국공립	20	인천광역시 서구 가정로 387 (신현동, 신현이편한세상하늘채) 102동102호	577-3522

육아종합지원센터

소재지	시설규모 (㎡)	종사자 (명)	부속시설	전화번호
서구 승학로 264	279.66 (지하1층 / 지상1층)	10	도담도담장난감월드 (연희점, 검단점)	568-7234

다문화가족지원센터

소재지	시설규모 (㎡)	종사자 (명)	부속시설	전화번호
경명대로 693번길 6	394.24	13	-	569-1560

드림스타트 센터

소재지	관리대상	관리인원	조직인원	
			공무원	전문인력
서구 서곶로 263(심곡동)	서구 전지역 저소득아동 (0세~ 12세)	300	4	5

자활센터

운영주체	소재지	직원현황		시설장	전화번호
		정원	현원		
사)실업극복인천 서구지원센터	도요지로 202번길 6 (검암동)	7	6	조영정	569-1491

서구자원봉사센터

소재지 : 인천광역시 서구 도요지로 202번길 6

주요활동 : 자원봉사 연계 및 자원봉사자 관리, 교육, 자원봉사 프로그램 개발

일반현황

시설현황		자원봉사 등록현황			직원현황	
건축면적	연면적	개관일	개인	단체	정규직	기타
395.21㎡ (지하1층, 지상4층)	1,599.44㎡	2005. 9. 7	89,051명	734개	6명	2명

자원봉사자 등록자 수

(단위: 명)

합계	남자	여자
89,051	32,968	56,083

자원봉사 분야별 활동 연인원

(단위: 명)

구분	생활편의 주거환경	상담·교육 멘토링	보건의료	농어촌 문화·환경	안전·방법 인권·공익 재해·재난	기타	
계	214,349	52,963	18,050	554	26,311	75,350	41,121

○ 교육

서구관내 교육기관

(단위: 개소, 명)

기관별/총계	학교수	학생수	학급수
계	167	71,040	3,153
유치원	83	11,699	442
초등학교	44	31,444	1,343
중학교	22	12,466	884
고등학교	18	15,431	484

도서관

명 칭	장서량 (도서+비도서)	규 모	소 재 지	전화번호
석남도서관	63,842	지하1층 지상4층	서달로 137번길 6-12	575-2600
검단도서관	96,621	지하1층 지상3층	완정로 98번길 18	561-4117
심곡도서관	69,429	지상4층	심곡로 31	568-0133
신석도서관	62,387	지상4층	염곡로 299	571-9457
서구도서관 (시 교육청 운영)	275,084	지하1층 지상3층	건지로 334번길 45	585-7100
청라호수도서관 (시 운영)	32,200	지하1층 지상3층	크리스탈로 59	563-9579
청라국제도서관 (시 운영)	20,875	지하1층 지상3층	담지로 24	562-6823

작은 도서관

총계	공립	사립	비 고
59	14	45	

서구영어마을

위 치	체험시설	프로그램	참가방법
인천 서구 원당대로 941(원당동)	요리, 체육 등 14개 체험시설, 36개 교실	초등정규 · 특별반, 성인반, 유치반, 금요독서교실, 중국어 등	www.isgec.or.kr 로그인 후 온라인 접수



인천영어마을

위 치	체험시설	프로그램	참가방법
인천 서구 원당대로 976(당하동)	직업체험실, 생활체험실, 단체활동 등	4박 5일 청소년영어캠프 공무원연수 등	학교신청 공문신청



구민정보교육센터

교육센터	교육정원(명)	위 치	전화번호
본청정보교육센터	30	서구청 본관 지하1층	560-4089
검단정보교육센터	25	검단4동 주민센터 3층	560-3439
청라정보교육센터	20	청라2동 주민센터 2층	560-3298



본청정보교육센터



검단정보교육센터



청라정보교육센터

※ 2017년 정보화 교육과정

교육대상 : 서구 관내에 거주하는 구민

교육비 : 무료

접수방법 : 방문접수 또는 인터넷접수

- 방문접수 : 동 주민센터 및 서구청 홍보미디어과 정보관리팀(서구청 본관 4층)
- 인터넷접수 : 인천서구홈페이지 www.seo.incheon.kr

선발방법 : 전산추첨

- 정보소외계층 (장애인, 기초생활수급자, 결혼이민자, 한부모가족시설에서 보호를 받는자) 우선선발

교육일정 및 과정

접수기간	교육일정	본청 정보교육센터		검단 정보교육센터		청라 정보교육센터	
		10:00~12:00	13:00~15:00	9:00~11:00	11:00~13:00	10:00~12:00	13:00~15:00
2.6~2.10	2.20~3.3	컴퓨터첫걸음 (윈도우)	홈페이지제작	한글2010	포토샵(1)	엑셀2010	스마트폰 활용하기
2.20~2.24	3.6~3.17	인터넷활용	스마트폰 활용하기	ITQ한글	포토샵(2)	ITQ엑셀	포토샵(1)
3.6~3.10	3.20~3.31	한글2010	내PC관리& 유틸리티	파워포인트 2010	블로그& 이미지편집	컴퓨터첫걸음 (윈도우)	포토샵(2)

접수기간	교육일정	본청 정보교육센터		검단 정보교육센터		청라 정보교육센터	
		10:00~12:00	13:00~15:00	9:00~11:00	11:00~13:00	10:00~12:00	13:00~15:00
3.20~3.24	4.3~4.14			컴퓨터첫걸음 (윈도우)	엑셀2010	인터넷활용	GTQ 2급
4.3~4.7	4.17~4.28			인터넷활용	ITQ엑셀	한글2010	파워포인트 2010
5.1~5.5	5.8~5.19	파워포인트 2010	엑셀2010	내PC관리& 유틸리티	한글2010	ITQ한글	블로그& 이미지편집
5.8~5.12	5.22~6.2	포토샵(1)	컴퓨터첫걸음 (윈도우)	파워포인트 2010	홈페이지제작	엑셀2010	UCC 동영상제작
5.29~6.2	6.12~6.23	포토샵(2)	인터넷활용	ITQ 파워포인트	스마트폰 활용하기	ITQ엑셀	파워포인트 2010
6.12~6.16	6.26~7.7	블로그& 이미지편집	한글2010	엑셀2010	컴퓨터첫걸음 (윈도우)	내PC관리& 유틸리티	ITQ 파워포인트
6.26~6.30	7.10~7.21	UCC 동영상제작	ITQ한글	ITQ엑셀	인터넷활용	컴퓨터첫걸음 (윈도우)	한글2010
7.24~7.28	8.7~8.18	내PC관리& 유틸리티	파워포인트 2010	포토샵(1)	스위시 애니메이션	인터넷활용	ITQ한글
8.7~8.11	8.21~9.1	스마트폰 활용하기	ITQ 파워포인트	포토샵(2)	스위시 고급활용	홈페이지제작	엑셀2010
8.21~8.25	9.4~9.15			GTQ 2급	파워포인트 2010	포토샵(1)	스위시 애니메이션
9.4~9.8	9.18~9.29			엑셀2010	ITQ 파워포인트	포토샵(2)	파워포인트 2010
9.25~10.2	10.16~10.27	엑셀2010	한글2010	컴퓨터첫걸음 (윈도우)	홈페이지제작	GTQ 2급	스위시 고급활용
10.23~10.27	11.6~11.17	포토샵(1)	컴퓨터첫걸음 (윈도우)	인터넷활용	UCC 동영상제작	내PC관리& 유틸리티	스마트폰 활용하기
11.6~11.17	11.20~12.1	포토샵(2)	인터넷활용	한글2010	내PC관리& 유틸리티	엑셀2010	홈페이지제작
11.20~11.24	12.4~12.15	GTQ 2급	홈페이지제작	ITQ한글	스마트폰 활용하기	ITQ엑셀	ITQ 파워포인트

※ 위 교육일정은 사정상 변경될 수 있습니다.

동 주민자치센터 프로그램 현황

동명	프로그램명	
<p>검암경서동</p>	<p>요가, 사교댄스, 통기타교실, 서예교실, 홈스케치, 노래교실, 이주민여성을 위한 한국어교실, 미술, 독서토론, 칼라믹스, 주산암산, 유치창의가베, 생활과학교실 등</p>	
<p>연희동</p>	<p>사물놀이, 사교댄스, 요가, 노래교실, 다이어트밸리, 벨리(작품반), 에어로빅, 중국어, 통기타교실, 예쁜 글씨&토탈공예, 서예교실, 난타, 헬스 등</p>	
<p>청라1동</p>	<p>실버노래교실, 실버댄스스포츠, 실버건강요가, 실버힐링요가, 유아 창의가베, 유아 스토리텔링영어, 생활과학교실, 미술교실, 방송댄스, 통기타교실, POP예쁜손글씨, 캘리그라피, 서예교실 등</p>	
<p>청라2동</p>	<p>노래교실, 요가, 댄스스포츠, 사교댄스, 중국어, 탁구교실, 영어회화, 에어로빅, 벨리댄스, 기타교실, 서예교실, 수채화반, POP, 유아가베, 교구수학, 일반 및 장애인동난타 등</p>	
<p>가정1동</p>	<p>컴퓨터(실버1반, 실버2반, 성인반), 탁구교실, 줌바댄스, 난타(초·중급), 성인영어, 라틴댄스</p>	
<p>가정2동</p>	<p>에스셈, 아동미술, 영어, 탁구 등</p>	

동명	프로그램명	
가정3동	<p>요가교실, 성인탁구, 한국무용, 성인노래교실, 기타, 우크렐레, 아동기타/우크렐레, 세계역사, 한국사, 토요일탁구</p>	
신현원창동	<p>건강라인댄스(초·중급), 탁구, 국선도, 요가(초·중급), 한국채색화, 예쁜글씨POP, 냅킨공예&캘리, 스토리텔링수학, 어린이영어, 주산·암산, 어린이한자(초·중급)</p>	
석남1동	<p>컴퓨터, 요가, 한글, 사군자, 영어, 라인댄스, 바둑교실, 노래교실, 하모니카, 방송댄스</p>	
석남2동	<p>헬스, 요가(초·중급), 탁구(A·B반), 스포츠댄스, 사교댄스, 발리댄스, 손글씨, 손가락셈, 어린이영어(초·중급) 등</p>	
석남3동	<p>영어(초·중·중상급), 컴퓨터교실, 음악교실, 캘리그래피, 주산과암산, 에어로빅, 요가</p>	
가좌1동	<p>컴퓨터교실(수준별), 풍물교실, 댄스스포츠, 노래교실, 요가교실, 한국무용, 민요교실, 초등영어교실(수준별), 헬스장, 독서실, 도서관 운영 등</p>	
가좌2동	<p>라인댄스(수준별), 요가교실(수준별), 서예교실, 생활영어, 통기타교실, 노래교실, 클레이, 영어스토리텔링, 주산암산, 방송댄스, 동화구연 등</p>	

동명	프로그램명	
가좌3동	동화구연, 바둑, 아동미술, 주산암산, 컴퓨터, 요가, 노래교실, 스포츠댄스, 꿈나무교실 등	
가좌4동	컴퓨터 기초, 요가, 라인댄스, 서예(붓글씨), 한글교실, 한문, 성인민요, 헬스장, 도서관	
검단1동	사물놀이, 컴퓨터(초·중·고급), 웰빙댄스(초·중급), 요가&필라테스, 스포츠댄스(초·중급), 일본어(원어민), 힐링요가, 한국무용,바리스타과정, 서예, 탁구교실, 생활영어, 장애인 힐링 미술, 헬스장, 북카페	
검단2동	노래교실, 부모님한글교실, 서예, 요가, 근력요가, 수납정리, 웰빙댄스, 탁구반, 통기타, 차밍댄스, 한국무용, 캔들, 디퓨저&석고방향제, 우쿨렐레, 흥패션, 통기타, 주산, 리듬줄넘기, 방송댄스 등	
검단3동	동화구연, 발레, 방송댄스, 주산암산, 생활과학, 창의미술, 음악줄넘기, 요가, 탁구, 난타, 한국무용, 사교댄스, 댄스스포츠, 노래교실, 다이어트댄스, 차밍 댄스, 일본어, POP예쁜글씨, 보테니컬아트, 서예 등	
검단4동	영어회화반, POP·넵킨·폼(자격증반), 홈스케치, 서예교실, 요가, 다이어트댄스, 댄스스포츠, 색소폰, 기타교실, 한국어학, 수채화교실, 주산식암산수학 등	
검단5동	수채화, 서예, 칼라점토, 텔리그래피, 다이어트 댄스, 요가	

문화

I 문화재

구분	명칭	지정년월일	소재지
국가지정 사적 제211호	인천경서동녹청자요지	1970. 6. 8.	경서동 385
국가지정 천연기념물 제315호	인천신현동회화나무	1982. 11. 4.	신현동 131-7
시지정 유형문화재 제32호	심 즈 신 도 비	1994. 11. 4	공촌동 산8
시지정 기념물 제5호	류 사 늘 묘	1990. 11. 9.	경서동 산200-1
시지정 기념물 제6호	조 서 강 묘	1990. 11. 9.	석남동 산119-2
시지정 기념물 제33호	대곡동 지식묘군	1995. 3. 1.	대곡동 산123-1
시지정 기념물 제54호	한 백 룬 묘	2004. 4. 6.	마전동 산120-4
시지정 기념물 제57호	김안정 묘 및 출토 묘비	2008. 12. 1	원당동 810-10
시지정 기념물 제58호	허암 정희량 유허지	2009. 3. 2.	검암동 산 61-5
시지정 기념물 제59호	반남박씨 대종중묘역	2010. 4. 27.	대곡동 산151-1
시지정 기념물 제60호	의령남씨 종중묘역	2010. 4. 27.	원당동 산82-1외 8필지
시지정 기념물 제61호	평산신씨 종중묘역	2010. 4. 27.	대곡동 산120-1외 2필지
무형문화재 제18호	서곶들노래(이영하)	2008. 12. 15	-
무형문화재 제20호	휘모리잡가(김국진)	2008. 12. 15	-
무형문화재 제23호	판소리 · 고법	2013. 4. 30	-
비지정 문화재(기념물)	숙 의 문 씨 묘	-	심곡동 산36
비지정 문화재(문화재자료)	경인고속도로 기공지	-	가정동 456
비지정 문화재(문화재자료)	축곶봉수대지	-	가정동 산54
비지정 문화재(문화재자료)	중 심 성 지	-	공촌동 산1-1
비지정 문화재(문화재자료)	연 희 진 지	-	연희동 247
비지정 문화재(문화재자료)	가 정 지	-	가정동 456

I 문화축제

제15회 경서호상놀이 정기발표회

- 일 시 2017. 05. (예정)
- 장 소 AG주경기장 광장 (예정)
- 내 용 경서동 일대에서 행해졌던 우리민족의 독특한 장례의식을 재연한 작품



제7회 방죽맥이 정기발표회

- 일 시 2017. 04. (예정)
- 장 소 AG주경기장 광장 (예정)
- 내 용 경서동지역 간척지 조성 시 방죽(독)을 쌓는 작업과 노동요를 재연한 작품



제22회 서곶문화예술제 및 제7회 녹청자 축제

- 일 시 2017. 09. ~ 10. (예정)
- 장 소 아라뱃길 시천가람터 (예정)
- 내 용 전시, 공연, 체험행사 등



노을마당 문화행사

- 일 시 2017. 06. ~ 10. (예정)
- 장 소 시천가람터, 검암역 등
- 내 용 찾아가는 콘서트 등



정서진 마라톤대회

- 일 시 2017. 10. (예정)
- 장 소 정서진 광장 및 아라뱃길 자전거도로
- 내 용 식전공연, 개회식, 마라톤대회, 체험부스 운영 등



I 문화시설

서구문화회관

- 위 치 서달로 190 (가정동)
- 면 적 대지 15,486㎡ / 건축 13,546㎡
- 구 조 지상2층 / 지하2층
- 시 설 대공연장 957석
소공연장 200석

서구문화원(문화회관 2층에 위치)



검단복지회관

- 위 치 완정로 92번길 18
- 면 적 대지 14,760㎡ / 건축 9,299㎡
- 구 조 지상3층 / 지하2층
- 시 설 수영장, 대강당, 헬스장, 다목적체육관



청라복합문화센터

- 위 치 청라대로 26
- 면 적 대지 10,000㎡ / 건축 2,980㎡
- 구 조 지상2층 / 지하1층
- 시 설 수영장, 다목적실, 매점, 사무실



녹청자박물관

- 위 치 도요지로 54 (경서동)
- 면 적 대지 4,700㎡ / 건축 1,486.05㎡
- 구 조 지상2층
- 시 설 전시시설, 체험·교육시설, 사무실, 휴게시설 등



무형문화재 전수관

위 치 도요지로 50 (경서동)
 면 적 대지 698.40㎡ / 건축 398.05㎡
 구 조 지상3층
 시 설 무형문화재 실내연습장,
 사무실, 다용도실 등



서구국민체육센터

위 치 승학로 525 (검암동)
 면 적 대지 12,475.20㎡ / 건축 1,847.33㎡
 구 조 지상3층 / 지하1층
 시 설 수영장, 실내체육관, 체력단련실,
 정보화 교실, 프로그램 교실 등



I 문화예술단체

연번	단체명	대표자	회원수	사무실 주소	전화번호
1	서구예술인회	정병석	250	서구문화회관 2층	583-0333
2	서구체육회	구청장	93	가정로 375, 4층	569-0062

I 서구립예술단

구 분	창 단	지휘자	정 원	현 원	비 고
서구립합창단	1990. 9. 15	이경자	60	50	
소년소녀합창단	2003. 5. 7	박문전	70	48	
서구립풍물단	2013. 3. 14	박헌규	60	44	

○ 생활체육

Ⅰ 체육시설

시 설 명	개 소	시 설 명	개 소
농 구 장	37	수 영 장	5
배드민턴장	33	체 력 단 련 장	58
게이트볼장	11	축 구 장	81
테 니 스 장	13	족 구 장	9
야 구 장	3	인 라 인 장	3

Ⅰ 생활체육교실

강좌명	운영기간	수강인원(명)
자전거 교실	2016. 4 ~ 10	674명
어린이 자전거 교실	2016. 10 ~ 11	144명
농 구 교실	2016. 4 ~ 11	2,987명
기체조 교실	2016. 4 ~ 11	2,517명

Ⅰ 생활체육 동호회 현황

종목	회원수(명)	종목	회원수(명)	종목	회원수(명)
검도	513	스킨스쿠버	151	태권도	520
게이트볼	155	육상	186	테니스	799
골프	440	야구	986	풋살	343
낚시	156	양궁	258	합기도	622
농구	337	에어로빅스체조	375		
당구	215	자전거	272		
산악	523	족구	721		
배드민턴	1441	줄넘기	634		
볼링	411	축구	1020		
스쿼시	217	탁구	578		

① 산업 · 경제

지역경제 현황

제조업체 현황

(단위: 개소/명)

구분	계	기계	철강	전기 전자	석유 화학	섬유 의복	목재 종이	음식료	비금속	운송 장비	기타
업 체 수	3,269	1384	131	578	311	64	270	93	86	115	237
종업원수	52,697	17,134	3,343	10,154	6,631	1,372	3,852	1,852	1,160	3,547	3,652

기업체 현황

(단위: 개소)

구분	계	산업용 화학제품 제조	기타 화학제품 제조	1차 금속 제조	가공 금속 제품	석유 정제	식료품 제조	섬유 제품 제조	종이 제조	비금속 광물	기타
대기	1,260	15	15	0	106	3	5	3	2	31	1,080
폐수	1,108	13	15	0	67	3	13	4	1	26	966

※ 공단 제외

공업단지 현황

(단위: 개소/명)

구 분	계	기계 단지	서부 단지	수출 5·6 단지	지방 단지	청라 1단지	검단일반 산업단지
업체수	1,119	48	238	173	188	31	441
종업원수	22,288	869	5,093	5,910	2,668	921	6,827

전통시장 현황

시장명	점포수	대표자	소재지	비 고
가좌시장	144	이찬관	원적로96번길 일대	
강남시장	108	한재호	강남로 14 일대	
거북시장	53	공규진	면개포로10번길 16-1일대	
신거북시장	112	김홍열	가정로 208 일대	
정서진중앙시장	96	김해영	가정로380번길 13-2일대	
축산물시장	160	차창덕	가좌로96번길 35 일대	

대규모점포 현황

구분	시장명	위치 (도로명주소)
대형마트	홈플러스 가좌점	가정로151번길 11(가좌동)
	이마트 검단점	서곶로 754(당하동)
	롯데마트 검단점	원당대로 581(마전동)
	롯데마트 청라점	청라커널로 252(경서동)
	홈플러스 청라점	중봉대로 587(경서동)
전문점	모디아울렛	북항로32번안길 50(원창동)
	HomeCC인천점	중봉대로393번길 26(원창동)
	검단공구상가	보듬5로 13(오류동)
백화점	서경백화점	가정로 369(신현동)
쇼핑센터	탑스빌월빙타운	완정로 70(마전동)

발전소 현황

발전소별	소재지	발전용량	발전기
한국중부발전(주) 인천화력본부	중봉대로405번길 411	1,462MW	복합3기
한국서부발전(주) 서인천발전본부	장도로 57	1,800MW	복합2기
한국남부발전(주) 신인천발전본부	장도로 57	1,800MW	복합2기
포스코에너지	중봉대로405번길 314	3,412MW	복합7기
에코에너지	거월로 61	50MW	신재생 1기
경인항 풍력발전	경서동 친수지역	3MW	풍력2기

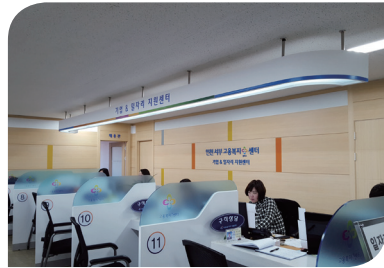
기업&일자리지원센터

위 치 : 서구청 제2청사 8층 [일자리지원과 내]
규 모 : · 면적 : 538.84㎡
 · 시설 : 취업상담 창구, 상설채용관
 취업교육관, 일자리지원과 사무실

직원현황 : 9명 (직업상담사)

주요업무

- 취업알선 및 상담
- 채용행사 개최
- 일자리발굴 및 중소기업 취업지원



인천 서부 고용복지+ 센터

위 치 : 서구청 제2청사 7~10층
규 모 : · 면적 : 1,645㎡
 · 시설 : 컨퍼런스룸, 프로그램실, 설명회장, 사무실

직원현황 : 44명 (공무원 및 직업상담사 등)
 [서구청, 고용센터, 여성가족부, 금융위원회 협업]

주요업무

- 초기상담, 자활지원, 취업성공패키지
- 직업능력개발, 서민금융지원, 기업지원
- 여성새로일하기센터, 실업급여상담 등



구분		협력기관별 세부업무	비고
고용노동부 (인천서부고용센터)		· 실업급여 지급 및 취업지원, 취업성공패키지, 내일배움카드발급 · 진로지도, 광역권 취업알선, 기업지원 등	7~10층
금융위원회 (서민금융지원센터)		· 서민 및 중소기업 상공인 등 금융소외계층 금융지원	7층
여성가족부 (여성새로일하기센터)		· 취업지원, 직업훈련, 집단상담 프로그램 등	8층
서 구 청	일자리지원과 (기업&일자리지원센터)	· 취업알선 및 상담, 채용행사 개최, 취업지원 프로그램 운영 등	8층
	일자리지원과 · 희망복지과	· 복지 종합상담, 근로 취약계층 자활 및 고용 연계 등	7층

농·축산업 현황

Ⅰ 종사자 현황

(단위: 명)

종사자 (가구)	농업			종사자 (가구)	축산업					어업	
	농경지(ha)				유형별(마리)					종사자 (가구)	등록 어선수
	계	논	밭		한우	젖소	돼지	사슴	양계		
3,550 (970)	880	620	260	205 (50)	190	150	1,250	200	500	108 (74)	27

Ⅰ 농작물 생산현황

(단위: ha, 톤)

구분	계	벼	잡곡류	채소류	특용 작물	과수		
						계	포도	배
생산량	4,609.6	2,200	8.6	2,240	-	161	101	60
경작 면적	545.3	440	2.1	85.2		18	7.5	10.5

Ⅰ 농축수산업 관련 인·허가 업소 현황

(단위: 개소)

계	농약 판매업소	양곡 가공업소	동물 병원	동물 의약품 판매소	축산물 운반업	식육 판매업	우유 판매업	식육 포장 처리업	식육 부산물 판매업	어업 인허가	수산물 가공업
973	5	1	29	57	22	569	82	96	13	95	4

도시기반시설

도시계획

- 지역개발 방향**
- 경인항·북항·산업단지 및 인천국제공항철도(KTX)
⇒ 산업·물류·유통거점도시
 - 청라국제도시 및 루원시티 조성사업
⇒ 복합기능의 국제도시
 - AG 주경기장 활용 및 정서진 연계 개발
⇒ 문화·관광·체육도시
 - 검단신도시 개발 및 구획정리사업, 저층주거지관리사업 등 원도심 재생
⇒ 안전한 주거환경 도시

용도지역 현황

(단위:km²)

총면적	도 시 지 역							기타 (농림지역 등)
	주거	상업	공업	녹 지			미지정	
				자연	생산	보전		
131.51	25.97	4.32	19.36	51.85	1.56	8.26	0.29	19.90

지목별 면적

(단위:km²)

총면적	전	답	임야	대지	공장 용지	학교 용지	잡종지	기타
116.9	8.99	11.97	27.51	17.25	8.42	1.28	13.24	28.24

개발제한구역

(단위:km²)

인구	계	대지	전	답	임야	잡종지	과수원	기타
429	15,554	0.134	1,942	2,994	8.65	0.89	0.01	0.934

주택 - 건축

주택현황

계	주 택				비고
	단독주택	연립주택	다세대주택	아파트	
159,264	13,434	3,698	40,311	101,821 (254단지)	

주거형태별 건축허가 건수

년도	계	단독주택	아파트	연립주택	다세대주택	비고
2016	284	218	2	20	44	

용도별 건축허가 건수

년도	계	주거용	상업용	공업용	기타	비고
2016	778	284	315	164	17	공공용 : 2

도로 - 하천

도로개설 및 포장 현황

(단위: km)

구분	노선수	시설결정	개 설 도 로			미개설도로	면적(m ²)	
		연장	연장계	포장연장	미포장연장	연장		
총계	2,099	617,166	608,350	598,861	9,489	196,077	11,672,438	
고속국도	3	11,560	11,560	11,560	-	-	410,848	
일반국도	1	5,490	5,490	5,490	-	-	109,800	
광역 시도	소계	2,095	600,116	591,300	581,811	9,489	196,077	11,151,790
	광로	17	79,299	34,451	34,451	-	44,848	1,428,390
	대로	91	110,127	137,049	133,164	3,885	13,784	4,073,845
	중로	471	200,534	244,689	239,085	5,604	71,731	4,153,504
	소로	1,516	210,156	175,111	175,111	-	65,644	1,496,051

도로시설물 현황

(단위: 개소)

계	육교	교량	보안등	가로등
27,139	20	53	5,055	22,040

하천현황

지방2급 하천

하천명	하천연장(km)	유역면적(km ²)
시천천	1.02	1.36
공촌천	8.86	18.77
심곡천	7.67	18.45
나진포천	3.91	11.98
검단천	6.74	23
대포천	1.65	3.33
대곡천	2.5	3.1
계양천	2.5	15.7

소하천

하천명	하천연장(km)	유역면적(km ²)
갈산천	1.86	1.57
가현천	2.05	1.76
매 천	2.35	3.22
신기천	1.19	1.36
금곡천	1.26	0.92
용 천	0.97	0.73
목지천	0.65	2.30
오랑천	1.00	0.61
완정천	0.72	1.03
상동천	0.6	0.37
황곡천	1.0	0.99

교통

차량등록 현황

(단위: 대)

계	승용 차	승합 차	화물 차	특수 차	이륜 차 (50cc이상)
226,652	174,088	9,604	32,390	722	9,848

주차장시설

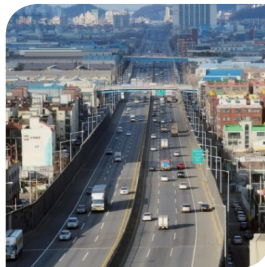
(단위: 면, 개소)

총계	공영주차장		건축물부설주차장
	노상	노외	
209,470면 / 9,931개소	9,392면 / 284개소	2,171면 / 44개소	197,907면 / 9,603개소

운수사업체

(단위: 업체수)

계	택시	버스	화물	전세버스
3,871	1,438	14	2,411	8



① 도시환경

보건 - 위생

보건소 이용현황

(단위:명)

계	진료	결핵 관리	예방 접종	모자 보건	감염병 관리	방문 보건	금연 사업	구강·운동 ·영양
309,539	33,778	5,161	16,732	10,355	40,688	16,753	49,700	136,372

정신보건시설 현황

기관명	소재지	업무내용	전화번호
서구정신건강증진센터	탁옥로 39 (서구보건소 4층)	지역사회 건강증진사업 (정신질환자 조기발견, 상담, 재활연계등)	560-5006
서구치매센터	승학로 263 (연희노인문화센터 3층)	치매 조기검진 및 상담, 치매예방교육 및 치매치료비 지원, 치매어르신 주간보호	567-9115

의료기관 현황

(단위:개소)

계	종합병원	일반병원	의원	한의원	치과의원
461	5	20	223	87	126

의료종사자 현황

(단위:명)

계	의사	치과의사	한 의사	간호사	간호 조무사	의료기사	약사
3,932	581	167	110	1200	1200	645	29

■ 의약품 판매업소 현황

(단위:개소)

계	약국	한약국	안전상비 의약품 판매업	의약품 도매업	의료기기 판매업	안경업소
703	128	7	231	9	259	69

■ 공중위생 접객업소 현황

(단위:개소)

계	숙박업	목욕업	이미용		기타
			이용	미용	
1,623	79	28	97	1,023	396

■ 식품 위생업소 현황

(단위:개소)

계	유형 주점	단란 주점	일반 음식점	휴게 음식점	집단 급식소	위탁 급식업
5,929	67	64	4,350	830	471	147

■ 식품제조가공업소 등 현황

(단위:개소)

계	식품 제조 가공업	즉석 판매 제조 가공업	식품 소분업	식용 얼음 판매업	식품 자동 판매기 영업	유통 전문 판매업	기타 식품 판매업	식품 운반업	용기· 포장지 제조업	용기류 제조업	집단 급식소 식품 판매업	건강 기능 식품 판매업 (일반·유통)	식품 첨가물 제조업
1,757	204	413	121	2	190	68	54	16	30	1	82	568	8

청소 - 환경

쓰레기 처리현황

(단위/ton)

수 거 지 역		년 배출량	수 거 량	수거율(%)
가구수	인구수			
194,008	510,733	43,078.82	43,078.82	100

재활용품폐기물 처리현황

(단위/ton)

수 거 지 역		년 배출량	수 거 량	수거율(%)
가구수	인구수			
194,008	510,733	6,965.05	6,965.05	100

음식물류폐기물 처리현황

(단위/ton)

수 거 지 역		년 배출량	수 거 량	수거율(%)
가구수	인구수			
194,008	510,733	24,024.55	24,024.55	100

환경보전장비 현황

(단위 : 대,개)

자동차 배출가스 측정장비			소음측정기	악취샘플러	비디오카메라
매 연	CO-HC	발전기			
1	1	-	3	6	1

공해배출업소 현황

(단위 : 개소)

계	수 질	대 기	소음 · 진동	유독물
2,140	955	1,067	118	해당없음

*유독물 : 환경부 이관 (2014. 12)

공원 - 녹지

공원현황

(단위/km²)

구분	계		근린공원		어린이공원		도시자연공원		기타공원	
	개소	면적	개소	면적	개소	면적	개소	면적	개소	면적
전체	252	7,725,137	83	5,739,990	131	476,318	1	605,733	37	903,096
조성완료	137	1,804,180	36	1,341,765	92	337,821	-	-	9	124,594
조성중	72	2,774,295	28	2,560,371	27	99,545	-	-	17	114,379
미조성	43	3,146,662	19	1,837,854	12	38,952	1	605,733	11	664,123

주요 근린공원



서꽃근린공원(연희동 산50번지)



가좌근린공원(가좌동 219번지)



가좌완충녹지(가좌동 318번지)



석남완충녹지(석남동 222-4번지)

녹지현황

(단위/㎡)

구분	계		완충녹지		경관녹지		연결녹지	
	개소	면적	개소	면적	개소	면적	개소	면적
전체	386	2,430,772	259	1,356,913	57	586,806	70	487,053
조성완료	298	2,029,665	215	1,148,051	44	464,213	39	417,401
조성중	82	351,577	42	182,782	10	104,533	30	64,262
미조성	6	49,530	2	26,080	3	18,060	1	5,390

약수터 현황

약수터명	소재지(도로명주소)	형태
가현산약수터	마전동 산49	지정
동우약수터	가정2동 산9-2	지정
가정약수터	가정3동 산143	지정
석남3약수터	석남3동 산12	지정
석남2약수터	석남3동 산7	비지정
철마약수터	가좌동 산14	비지정





서구에서 추진 중인
국·시책 사업

SEO-GU INCHEON METROPOLITAN CITY 2017

Major Investment Projects

주요사업현황 *Major Investment Projects*

국·시책 사업 현황

서울지하철7호선 석남연장 건설사업

위 치 부평구청역 ~ 석남동
 규 모 4.165km, 정거장 2개소
 (서구 1.8km, 정거장 1개소)
 사업기간 2011년7월~2020년 10월
 총사업비 3,829억원



경인고속도로 일반도로화 건설사업

위 치 인천C ~ 서인천C
 면 적 L=10.45Km, B=50m
 추진방안 경인고속도로 이관 후 일반도로화 사업 추진
 이관시점 제2외곽순환도로 준공 ('17년 상반기) 이후



제2외곽순환 고속도로 건설사업

위 치 중구 신흥동~김포 양촌면
 규 모 28.57km(서구 12.8km)
 사업기간 2012년 3월~2017년 3월
 총사업비 19,421억원



인천가정공공주택지구 조성사업

위 치 가정, 신현, 원창동 일원
 면 적 1,325,428.7㎡(약 40만평)
 사업기간 2006년11월 ~ 2017년 12월
 총사업비 9,022억원



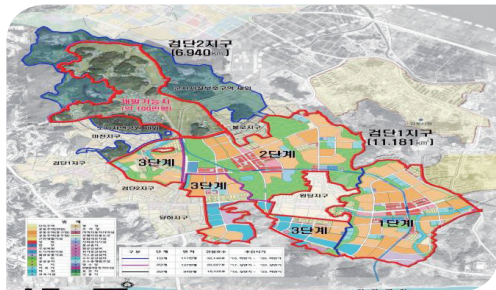
루원시티 도시개발사업

위 치 가정동 571번지 일원
 면 적 971천㎡(29만평)
 사업기간 2006년~2018년
 총사업비 3조 3,938억원



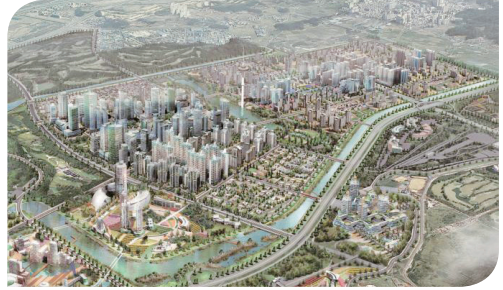
검단신도시개발사업

위 치 당하, 원당, 마전, 불로동
 면 적 11,181천㎡(338만평)
 사업기간 2009년 ~ 2023년
 총사업비 10조 9,674억원



청라국제도시 개발사업

위 치 연희동, 경서동, 원창동 일원
 면 적 17,823천㎡(540만평)
 사업기간 2003년~2018년
 총사업비 6조 7,071억원



로봇랜드 조성사업

위 치 청라국제도시 7BL 일원
 규 모 767천㎡
 사업기간 2009년 2월~2017년 9월
 총사업비 6,704억원



검암역세권 개발사업

위 치 서구 검암동 일원
 면 적 약2.4km²(약72만평)
 ※ 검토용역 중으로 위치·면적은 결과에 따라 확정
 계획(안) 종합터미널, 백화점, 숙박,
 공연·전시장, 근린·상업, 업무,
 연구, 한옥마을, 저층주거지 등







동(洞) 명칭 및 유래
서구관광명소
주요기관안내

SEO-GU INCHEON METROPOLITAN CITY 2017

Appendix

부록 Appendix

동(洞) 명칭 및 유래

<p>검암동</p>	<p>검암이란 검은 바위를 뜻하는데 현 서인천고등학교 담장 옆에 둘레 20여 미터의 검은 바위가 있다. 원래 부천군 서곶면 검암리이다. 부평군 모월곶면과 통합하여 부천군 서곶면이 되었다가 해방 후 검암동으로 개칭되었고, 1997년 백암, 여천동을 흡수 확장하였다. 이곳은 전형적인 농촌마을로 예부터 검암, 간개밭, 시내, 점말 등의 소규모 촌락이 산재되어 있었다.</p>
<p>백석동</p>	<p>백석동이란 백석동 뒷산의 주봉이 흰돌로 이루어진 데서 생긴 이름으로 옛 부평군 석곶면 백석리이다. 1914년 부평군 모월곶면과 통합하여 부천군 서곶면이 되었으나 1940년 인천부에 편입 운양정이 되었고, 1946년 다시 옛 이름인 백석동이 되었다.</p>
<p>시천동</p>	<p>시천동은 예부터 계양산 계곡에서 흐른 물이 시내를 형성 시냇물이 시작되는 곳이란 뜻에서 생긴 이름으로 지금도 “시천”이란 하천이 흐르고 있다. 이곳은 부평군 석곶면 백석리였으나, 1914년 부평군 모월곶면과 통합하여 부천군 서곶면이 되었고, 1940년 인천부에 편입되어 춘일정이 되었다가 1946년 시천동이 되었다.</p>
<p>경서동</p>	<p>경서동이란 경명현(징맹이고개) 서쪽에 있는 마을이란 뜻에서 생긴 이름이다. 원래 부평군 석곶면 고잔리였다. 1914년에 부평군 모월곶면과 통합하여 석곶면에 속했으며, 1940년 인천부에 편입되어 이가정이 되었고, 1946년에 경서동이 되었다. 서해안 지역에 위치해 있기 때문에 염전이 많이 생겼으며 청라도, 난지도, 소문점도, 사도와 같이 여러 섬이 속해 있었다. 그러나 1986년 이후 요도와 이도, 묘도를 연결하는 대 간척이 완성됨으로써 약 천만평의 새로운 땅이 생기고 여러 섬이 육지가 되었다.</p>

<p>연희동</p>	<p>신라시대 높은 벼슬을 하는 사람을 모시는 여자들을 이곳에 데려와 노래와 춤을 가르쳤다고 해서 연희동이라 불리게 되었다. 원래 부평군 석곶면 연희, 공촌, 심곡리였으나 1914년에 부평군 모월곶면과 통합하여 부천군의 서곶면이 되었으며, 1940년에는 인천부로 편입되어 연희리는 정상정, 공촌리는 흑전정, 심곡리는 일진정으로 되었다. 이 고장은 순수한 농촌지역으로 “양기말”“뒷골”“사동”과 같이 촌락으로 이루어져 법정동인 심곡동, 공촌동을 관장하고 있으며, 1977년 3개동이 통합되어 연희동이 되었다.</p>
<p>심곡동</p>	<p>심곡동이란 산계곡이 깊은 곳에 생긴 마을이란 뜻에서 생긴 이름으로 구한말 석곶면 심곡리였으나 1914년 부평군 모월곶면과 통합하여 부천군 서곶면이 되었다. 1940년 인천부에 일진정이 되었으나 1946년 심곡동이 되었으며 행정동인 연희동에 속해있다.</p>
<p>공촌동</p>	<p>옛날에는 고현지(삼국시대 계양산 기슭 “갈피산”밑이 동현이 있던 마을)라고 불려온 곳으로 백제시대부터 부평읍으로 넘어가는 길목에 자리잡은 동네로 구한말에는 부평군 석곶면 공촌리였다. 1914년 부평군 모월곶면과 석곶면이 통하여 부천군 서곶면에 속하였다가 1940년 인천에 편입되어 흑전정이 되었고, 1946년 옛이름을 따서 공촌동이 되었으며 행정동인 연희동에 속해있다.</p>
<p>가정동</p>	<p>가정동이란 조선시대 개국공신 복흥군 조반이 농사를 지으면서 시를 짓던 별장인 가정 터가 있던 곳이란 뜻에서 생긴 이름으로 구한말 부평군 서곶면 가정리였다. 1914년 부천군 서곶면과 통합 부천군 서곶면에 속했으나 1940년 인천부에 편성되어 천대전정이 되었고 해방 후 가정동이 되었으며 “윗말”, “아랫말”, “돌록골”, “상아고개”와 같은 자연부락이 있다. 이곳에는 6.25때 우리나라에 참전한 콜롬비아군의 참전을 기념하는 참전비가 있으며, 지금은 가정1,2,3동의 행정동으로 이루어져 있다.</p>
<p>신현동</p>	<p>신현동은 “새고개”라는 데서 유래된 이름으로 구한말 부평군 모월곶면 신현리였으나 1914년 부평군 서곶과 통합되어 부천군 서곶면이 되었다. 1940년 인천부에 편입되어 현무정이라 불리어지다가 1946년말 다시 신현동이 되었으며 “새고개”, “구석말”, “양금말”, “요골”, “가운데말”과 같은 자연부락이 있다.</p>

원창동	원창동이란 삼남의 세곡을 서울로 수송하기 위하여 모아두는 전조창이 있던 곳이란 뜻에서 원창동이란 이름이 생겼다. 원래 부평군 모월곶면과 포리였다가 1914년에 부평군 석곶면과 통합되어 부천군 서곶면이 되었다. 1940년에 인천부에 편입되어 구수정이 되었다. 1946년에 “갯말”, “한적골”, “창고말”과 같이 자연부락이 있다.
석남동	원래 부평군 모월곶면 고잔리, 가정리, 신현리였으나 1940년에 인천부에 편입되면서 석남리는 촌상정으로, 가정리는 천대전정으로, 신현리는 현무정으로 되었으며, 1977년 석남, 가정, 신현동 일부가 통합되어 석남동이 되었다. 이 고장은 “봉우재”, “번지지”, “가정”, “고잔”, “웃우물” 등이 있다. 특히 이곳은 우리나라 최초의 경인고속도로가 개통되면서 새로운 도시로 변모하고 있으며, 지금은 석남 1,2,3동의 행정동으로 이루어져 있다.
가좌동	속칭 “개건너”지역인 가좌동은 부평군 모월곶면 가좌리로 1914년 부평군 석곶면과 통합되어 부천군 서곶면이 되었다. 1940년 인천부에 편입되어 천간정이 되었으며, 1946년 가좌동이 되었다. “가마골”, “능안”, “건지골”, “살구지”, “네집네”같은 자연부락이 있으며 가좌1,2,3동의 행정동으로 이루어져 있다.
마전동	조선조 말까지 마산면(馬山面)이었다. 예로부터 이 지역에서 삼을 많이 재배했기 때문에 “마전(麻田)”으로 불렸다고 전한다. 검단동의 소재지로 각종 행정기관 및 금융기관이 밀집해있다.
당하동	옛날에 제림산에 당(堂)이 있었고 당 아래 부락이 위치하였다 하여 “당하(堂下)”라 부르게 되었다고 전한다.
원당동	조선조 초기에 이 마을에 원당(元堂)이라는 당이 있었기 때문에 행정구역명을 “원당”이라 명하였다고 한다. 한편 일설에는 옛 북성산 밑이라 산림이 울창하여 수목이 풍부하였으므로 이곳에서 생산되는 좋은 목재로 집을 지었기 때문에 “원당”이라고 하였다는 말도 전한다.

<p>불로동</p>	<p>조선조 말에는 마산면(馬山面)에 속한 마을이었다. 전설에 따르면 동네 앞산인 만수산(萬壽山)에 산삼을 비롯한 각종 약초가 많아 어느 노인이 이 산에 올라 부지중에 산삼과 약초를 채취하여 나물로 먹은 후부터는 장수하였다 하며, 그 후로부터 만수산에 불로초가 있다는 소문이 퍼져 경향 각지에서 많이 사람들이 불로초를 캐러 왔다고 한다. 그때부터 이 마을을 “불로(不老)”마을이라 부르게 되었다고 한다. 1914년 행정구역 폐합에 따라 갈매리와 목지리를 병합하여 불로리라 해서 검단면에 편입되었다.</p>
<p>대곡동</p>	<p>큰 골짜기에 위치한 마을이라 하여 한글, 황골, 황곡 또는 ‘대곡(大谷)’이라 부르게 되었다고 전해진다. <세종실록(世宗實錄)> 지리지(地理志)에 사자족애(獅子足艾, 약쑥)에 대한 기록이 있다. 그 내용을 보면, 고려시대에 중국과 무역을 하는데 그 당시는 물물교환이 보통이었다. 중국에서는 한약재와 도자기, 고려에서는 화문석과 인삼을 주요 품목으로 교환하였다. 특히 강화와 김포에서는 고려 최고의 품질로 약효가 뛰어난 약쑥이 서해안 일대에서 생산되었는데 특히 서곶(西串) 일대의 것이 좋았다 한다. 지금도 ‘쑥당이’라는 말이 전해지고 있는데 경서동(景西洞)의 옛 이름이다. 쑥은 5월 단오를 전후하여 약 1개월간 경기도에서 나오는 것이 좋다고 한다. 약종 상인들이 계양의 황해장(黃海場)터에서 수납하고 다시 국제간의 거래는 발아시장(發阿市場, 현 검암동 소재)에서 이루어졌다. 그때 주막집이 많은 옛 상두산을 가현산이라 칭하게 되었다고 한다. 무역상인들의 유숙은 여인숙이 많은 큰 골짜기 동네의 것을 제일가는 약애(藥艾, 약쑥)로 친다고 한다. 1914년 행정구역폐합에 따라 두곡리를 병합하여 대곡리라 해서 검단면에 편입되었다.</p>
<p>금곡동</p>	<p>옛날 풍수지리학자가 이 마을을 지나가다가 마을 뒷산에 쇳돌이 매장되어 있을 것이라고 한 후부터 ‘금곡리’라 했다고 전하여진다. 이 마을에서는 일제강점기 말까지 금을 채굴하였으며 광복 후에도 많은 철을 채광한 바 있다. 금곡리 산 200번지 일대가 그 자리이다. 1914년 행정구역폐합에 따라 신리, 좌동을 병합하여 금곡리라 했다.</p>
<p>오류동</p>	<p>조선조 중역 이전, 이 마을에는 오동나무숲이 많았으며, 그 옆에 버드나무 한 그루가 서 있어 이들 나무 이름을 따서 ‘오류리’라 칭하였다고 전한다. 1914년 행정구역 폐합에 따라 반월촌, 봉화촌, 대촌을 병합하여 오류리라고 했다.</p>
<p>왕길동</p>	<p>조선 중엽에 어느 풍류객이 이 마을을 ‘旺吉’이라고 작명하여야 이 마을에 덕(德)이 있고 생활이 풍요로운 것이라고 하여 ‘왕길’마을이라 칭하게 되었다고 전한다. 왕길 또는 외리라 하였는데, 1914년 행정구역폐합에 따라 소왕길리, 안동포, 동사곶리를 병합하여 왕길리라 칭했다.</p>

0 서구관광명소

경인아라뱃길

“대한민국 최초의
내륙 뱃길”



가족, 연인, 친구들과 함께 일상에서 하나되는 자연친수공간 아라뱃길! 한강에서 서해까지 이어지는 자연 휴식공간으로써 바쁘고 지친 일상 속에서 건강한 웃음과 행복을 찾아준다. 서해1경을 시작으로 한강8경까지 이어지는 아라뱃길 대표 친수공간 수향8경은 문화와 전통이 함께하는 시민들의 편안한 휴식 공간으로 인천 서구에는 수향1경부터 3경까지가 위치한다.

정서진

“서해의 해넘이 명소”



2011년 경인아라뱃길이 개통됨에 따라 인천광역시 서구에서 관광자원 개발사업의 일환으로 정서진(正西津) 조성을 경인아라뱃길 인천항내에 꾸준히 추진하여 왔으며 아름다운 낙조를 배경으로 다양한 해양관광시설을 즐기고 가족, 친구, 연인들이 추억을 만들 수 있는 서해 제일의 명소로 거듭나고 있다. 2012년에는 정서진을 상징하는 상징조형물을 제작·설치하였다.

세어도

“자연과 생태가 어우러진
서구의 유일한 유인도”



세어도는 인천광역시 서구 원창동에 위치하고 있는 유인도이다. 면적은 약 12만평으로 갯벌체험장, 산책로 등이 조성되어 있어 자연을 체험하려는 사람들에게 천연의 자연경관과 함께 어민들의 특별한 생활을 경험할 수 있는 생태학습장으로 활용되고 있다.

녹청자 박물관

“역사와 문화를 배우고
느낄 수 있는 공간”



녹청자 박물관은 1970년 6월 8일 국가사적 제211호로 지정된 서구 경서동 녹청자 도요지에서 출토된 녹청자에 대한 학술자료의 조사와 연구를 위하여 설치되었다. 녹청자 유물과 도자기의 제작과정을 볼 수 있는 역사전시실과 현대도예를 전시하는 기획전시실이 있으며 성인과 학생들의 학습을 위하여 도예정규교육과정과 도예일일체험과정도 운영하고 있다.

검단선사박물관

“선사시대로의 통로”



인천지역 최초의 선사박물관인 검단선사 박물관은 선사시대의 생활상을 시대별, 지역별로 전시하고 있으며, 선사시대 문화를 직접 체험해 볼 수 있는 체험학습실도 운영하고 있다.

박물관 뒤편 공원에는 원당동에서 발견된 청동기시대 돌널무덤 3기가 전시되어 있다.

영종대교 기념관

“국내 최고의 교량과학관”



영종대교와 서해의 아름다운 경관을 보기에 아주 좋은 곳이다.

1층부터 3층까지 구성된 전시실은 인천국제공항고속도로에서 중요한 역할을 담당하고 있는 영종대교 건설 과정을 비롯하여 고속도로 전 구간에 관한 건설과정을 담은 자료를 수집하여 전시하고 있다.

국립생물자원관

“동양 최대규모의 표본 수장고”



21세기 가장 중요한 첨단산업 중 하나인 생물산업(BT)의 원천소재이자 국가적 자산인 생물자원의 보전을 위해 2007년 10월 개관하였으며 한반도 고유생물 및 자생생물 표본 985종 4천600여점을 전시하는 동양최대 규모의 표본 수장고이다. 한반도 생물의 다양성, 그리고 생물자원의 활용과 보전을 주제로 1층은 제1전시실(자생생물의 다양성)·체험학습실·곶자왓생태관·기획전시실·전시시청각실이 있고, 2층은 한반도 주요 생태계디오라마·생물자원의 이용과 생물다양성의 보전을 보여주는 제2전시실로 구성되어 있다.

수도권매립지 드림파크

“세계적 환경 관광명소”



수도권매립지관리공사가 수도권매립지를 세계적 환경 관광명소로 만들어 나가는 드림파크 조성사업을 추진하고 있으며, 매년 10월이면 국화축제를 개최하여 수도권주민들에게 무료로 개방하고 있다.

청라중앙호수공원

“국내 최대 수변공간”



청라국제도시 내 위치하고 있는 중앙호수공원은 면적 69만3000㎡ 규모에 호수를 동서로 가로지르는 주운시설이 더해져 총면적 106만2000㎡, 담수면적 28만4000㎡, 담수량 39만㎡에 달하는 국내 최대 수변공간이다. 중앙호수공원은 자연적, 상징적, 한국적인 경관 이미지를 실현하기 위해 레저문화공간, 전통문화공간, 예술문화공간, 생태문화공간, 타워공간으로 구분되어 있으며, 테마별로 순환산책로, 대형음악분수 물속광장, 바닥분수, 놀이터 등 다양한 공간이 조성되어 있다.

관광안내도



SEO-GU INCHEON METROPOLITAN CITY

주요기관 안내

교육

구분	소재지	전화번호
인천광역시 교육청	남동구 정각로 9	423-1778
서부교육지원청	서구 경명대로 713	560-6600

소방

- 소방서

구분	소재지	전화번호
서부소방서	서구 서곶로 292(심곡동)	주)723-5420 야)723-5417

- 소방안전센터

구분	소재지	전화번호
연희119안전센터	서구 서곶로 292(심곡동)	032-723-5421
가좌119안전센터	서구 가재울로 55	032-578-0119
신현119안전센터	서구 가정로 333-1	032-572-0119
석남119안전센터	서구 석남로 104	032-571-0119
검단119안전센터	서구 완정로 199	032-565-0119
검암119안전센터	서구 승학로 474	032-568-7119
원당119안전센터	서구 원당대로 881	032-563-1195
119구조대	서구 원당지구 80블럭 2롯데	032-563-1195
정서진119구조대	서구 정서진로 623	032-568-3672

세무

구분	소재지	전화번호
서인천세무서	서구 서곶로369번길 17	032-560-5200

등기

구분	소재지	전화번호
인천지방법원 등기국	남구 경원대로 881	1544-0773

노동

구분	소재지	전화번호
인천서부고용복지플러스센터	서구 서곶로 299, 제2청사 7-10층	032-540-2030

치안

- 경찰서

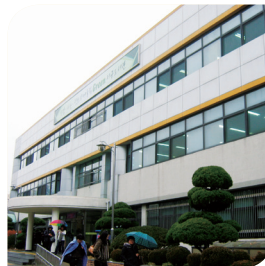
구분	소재지	전화번호
서부경찰서	서구 탁옥로 77	경찰민원콜센터 182

- 지구대 및 파출소

명칭	소재지	전화번호
서곶지구대	서구 송학로 402번길 660-3	032-562-0112
석남지구대	서구 가정로 294번길 23	032-573-0112
가좌지구대	서구 원적로 59	032-583-0112
검단지구대	서구 완정로 181	032-563-0112
청라지구대	서구 청라라임로 66(연희동)	032-453-3317
가석파출소	서구 서달로 121	032-579-0112
불로지구대	서구 검단로 77번길 6	032-453-3138

우체국

명칭	소재지	전화번호
서인천우체국	서구 서곶로 318(심곡동)	032-590-9114
검단우체국	서구 검단로 487(마전동)	032-563-5204
인천가정동취급국	서구 가정로406번길 18(가정동)	032-583-3343
인천가좌1동취급국	서구 가정로 146(가좌동)	032-572-3933
인천가좌2동우체국	서구 원적로96번길 27(가좌동)	032-575-2005
인천검암동우체국	서구 승학로 404(검암동)	032-564-3018
인천공단우체국	서구 가재울로 72(가좌동)	032-578-2105
인천불로동취급국	서구 검단로 807(불로동)	032-561-7077
인천석남동우체국	서구 가정로 314(석남동)	032-572-2155
인천신현동취급국	서구 염곡로 345(신현동)	032-577-7972
인천원당우체국	서구 고산후로121번길 38(원당동)	032-568-4991
인천청라1동우체국	서구 청라라임로 52(연희동)	032-562-1980



종합병원

명칭	소재지	전화번호
가톨릭관동대학교 국제성모병원	서구 심곡로100번길 25 (심곡동, 인천국제성모병원)	1600-8291
온누리병원	서구 완정로 199 (왕길동)	032-567-6200
검단탑병원	서구 청마로19번길 5 (당하동)	032-590-0114
의료법인 루가의료재단 나은병원	서구 원적로 23 (가좌동, 원적로 27번길 11(가좌동))	032-584-0114
의료법인 성세의료재단 성민병원	서구 칠천왕로 33번길 17 (석남동, 신석로 70(석남1동, 성민병원))	032-726-1000

기타 유관기관

기관명	소재지	전화번호
507여단 1대대	서구 공촌동 산84	562-2561
국민연금 서인천지사	서구 서곶로 284	560-0502
국민건강보험 인천서부지사	서구 서곶로 299	560-9111~3
인재개발원	서구 심곡로 98	440-7610
서구도서관	서구 건지골334번길 45	585-7100
가족위생시험소	서구 가정로37번길 34	575-7738
근로자문화센터	서구 백범로622번길 9	578-5121
녹지관리사업소	서구 봉수대로 755	568-0211
대한지적공사북부지사	서구 장제로 805	544-4263
한국은행인재개발원	서구 심곡로100번길 10	560-0201
KT서인천지사	서구 탁옥로34번길 9	566-0007
인천화력본부	서구 중봉대로405번길 41	570-2204
포스코파워(주)	서구 중봉대로 405번길 314	580-7613