

발간 등록 번호

54-3560000-000010-10

즐거워 사는 시구, 행복한 시구, 함께하는 시구!

2021

구정현황



CONTENTS

구정운영 방향 Administrative Direction 5

구의 상징 Symbol of Seo-Gu 6

서구의 역사 History of Seo-Gu 7

일반 현황 General Information 8

인구/면적/행정조직/행정구역 9

재정(일반회계/특별회계) 11

인구통계 12

행정기구 13

구 의회 21

시설관리공단 23

문화재단 26

분야별 현황 Administrative Fields 27

복지사회 28

교육 45

문화 51

체육 58

산업·경제 59

도시기반시설 64

도시환경 69

주요 사업현황 Major Projects Information 79

서구에서 추진 중인 국·시책 사업 80

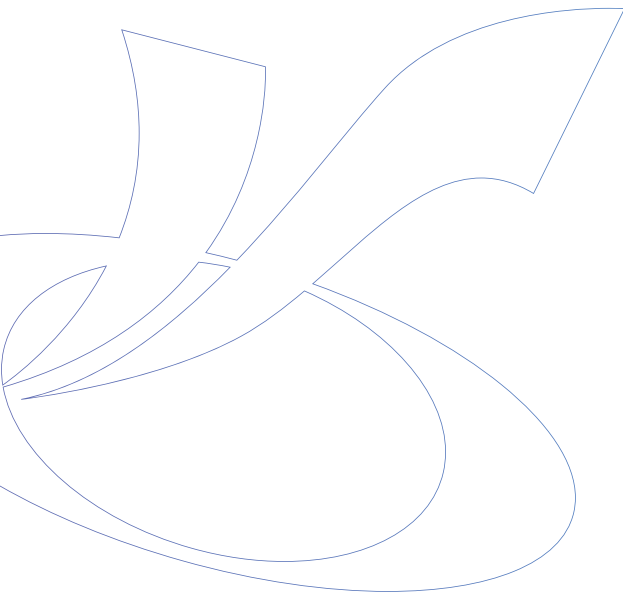
주요 공공기관·민간시설 투자유치 현황 83

부 록 Appendix 91

동(洞) 명칭 및 유래 92

서구관광명소 96

주요기관 안내 100



클린서구, 행복한서구, 함께하는서구!



깨끗하고 안전한
생태도시

서구는 생태둘레길 조성, 도심을 가로지르는 4대 생태하천의 복원 종합 계획 수립, 사회·자연재난 대응, CCTV 통합관제센터의 신속한 모니터링 등을 통해 깨끗하고 안전한 생태도시로 나아가고 있다. 또한 미세먼지와 악취 해결을 위한 전담부서 운영, IoT(사물인터넷)에 기반한 악취&미세먼지 통합관제센터 구축, 실시간 대기오염물질 측정차량 운행, 전국 최초 주거지역 악취실태조사 실시, 전국 최초 민관협업 'IoT(사물인터넷) 미세먼지 모니터링 시스템'구축 등 종합적이고 과학적인 정책으로 도시환경을 관리하고 있다. 아울러 환경부 주관 '스마트 그린도시'공모사업에서 '자원순환 선도형 순환경제 커뮤니티 구축'사업이 선정됨에 따라 쓰레기 감량을 위한 '공유 순환경제 구축 사업'과 재활용 활성화를 위한 '스마트 에코리사이클링센터 구축 사업'을 추진함으로써 친환경 자원순환 도시로 도약하고 있다.



따뜻하고 행복한
교육복지도시

인천시 최초로 발달장애인이 이용 가능한 전국 최대 규모의 평생교육센터를 마련해 평생교육 서비스를 받을 수 있도록 했으며, 백세시대 노후의 편안함을 위해 검단 노인복지관 개관과 서구노인복지관 환경개선 등 분야별 사업을 촘촘하게 계획해 따뜻한 복지를 실현해나가고 있다. 출산·임양축하금, 산후조리비, 아빠 육아휴직 장려금을 지원하여 '아이 낳고 싶고, 양육하기 쉽고, 교육하기 좋은'환경 조성에도 적극 나서고 있다. 또한 국공립 어린이집 확충, 돌봄서비스 확대, 어린이행복센터 신축, 다함께돌봄센터 확충, 지역아동센터 지원 강화, 공동육아나눔터 운영으로 육아부터 보육까지 수요자 중심의 촘촘한 돌봄 환경 구축을 위해 돌봄 시설 및 서비스를 확대하여 아동 전 계층에 걸쳐 부모의 돌봄 부담을 줄이면서 아이 키우기 좋은 지역사회 책임을 강화하고 있다. 또한 아동의 권리가 증진되고 모든 아동이 행복하고 존중받는 아동친화도시로 인천 최초 상위인증을 추진하고 있다. 그와 더불어 교육혁신지구로 지정된 이후 인천 최초로 권역별 4차 산업 특성화실 구축을 추진하고 있으며, 무상급식 확대, 중·고등학교 무상교복 제공, 서구영어마을, 인천서구영어나라(아이셀) 사이트 운영, 아동과 청소년을 위한 다양한 축제 개최 등 다양한 영역에 걸친 교육 환경개선을 통해 아이와 부모가 함께 행복을 누릴 수 있는 터전을 마련했다. 아울러 전국 최대규모의 치매안심센터를 개소하고 인간존중 돌봄기법인 '휴머니티드'를 도입하는 등 치매 문제를 공동체 안에서 함께 해결하는 치매친화적 환경을 조성하고 있다.

▶ 단단한 교통망 확충에 적극 노력해 인천도시철도 1호선 검단 연장사업이 공사 중이고 서울도시철도 7호선 청라 연장사업이 설계 중이며 석남 연장사업이 개통 예정이다. 또한 대도시권 광역교통망 계획에 인천도시철도 2호선 검단·일산 연장사업과 서울도시철도 5호선 검단 연장사업 등이 검토 중이다. 서울도시철도 9호선 공항철도와의 직결 운행이 조기 개통될 수 있도록 노력하고 있으며 버스정류장을 기반으로 한 자율경로 서비스 혁신모델인 수요응답형 I-Mod버스가 2022.7월 검단신도시에서 운행될 예정이며, 인천시 버스노선 개편으로 지역순환버스인 인천e음 6개 노선이 청라국제도시(2개), 검단지역(3개), 서부산단(1개)에 신설되어 운행되고 있으며, 청라~송도간 급행버스(91번)가 신설·운행되어 사통팔달 신교통의 중심으로 한 발짝 더 다가서고 있다.



▶ 신도시 조성과 함께 원도심 재생, 광역 교통망 확충 등 서구는 구민 모두의 행복지수를 높이기 위한 균형발전을 이끌고 있다. 국제도시와 첨단산업단지 청라국제도시, 친환경 에너지 자족 도시 검단신도시, 교육·행정복합타운 루원시티, 도시재생으로 휴먼웨어가 넘치는 석남 상생마을, 가좌동 가재울 마을, 신현동 회화마을 등 지역특성과 문화를 반영한 특색있는 테마도시 조성에 힘쓰고 있다. 또한 구민 모두가 문화를 자주 가까이에서 즐길 수 있도록 다양한 문화행사를 개최하고 문화충전소 및 문화체육센터 건립을 통해 생활 속 문화향유공간을 확충하고 있다. 세어도, 아라뱃길, 정서진 피크닉클래스, 드론축제와 같은 테마별 여행과 특색있는 고품격 축제를 개최해 매력적인 문화·관광도시로 변화해간다. 아울러 문화체육관광부 문화도시 지정사업에서 예비도시로 선정되었으며 주민생활 곳곳에 풍요로운 문화를 누릴 수 있는 서구를 만들어냄으로써 문화도시지정을 위하여 적극적으로 나서고 있다.



▶ 구민의 전폭적 지지와 성원속에 기초자치단체 전국 첫 전자식 지역화폐로 시작한 서로e음은 발행 19개월만에 역대 결제액 1조원을 돌파할 만큼 많은 사랑을 받고 있다. 서로e음은 전자식 지역화폐의 플랫폼 확장성을 활용해 전국 첫 공공배달서비스 “배달서구”, 역대 중소기업들이 입점한 “온라인몰”등의 부가서비스 운영으로 소상공인의 매출 증대 및 지역경제활성화에 이바지할 뿐만 아니라, 구민들의 적극적 참여로 기부활동이 이루어지는 “서로도움”을 통해 공동체 플랫폼으로 발돋움 중이다. 또한 더 많은 기업이 서구와 함께 성장, 발전하도록 지속적으로 인프라를 정비하고 경제적인 지원을 통해 기업하기 좋은 도시 환경을 조성하고 있다. 지역사회문제와 고용문제를 주도적으로 해결할 사회적 경제마을지원센터의 설립과 운영, 일하고 싶고 기업하기 좋은 더불어 잘 사는 경제도시 서구로 도약한다. 아울러 2020년 오픈한 모바일 기반 플랫폼 ‘소통1번가’는 한단계 더 진화하여 전국 최초 지능형 민원상담시스템 음성 플랫폼을 도입함으로써 정보취약계층과의 정보불균형을 해소하고 통합데이터 플랫폼 구축을 통해 생활에 유용한 500여 종의 정보를 시각화하여 더 쉬운 공공데이터 제공으로 구민과 함께 “대한민국 중심이 되는 서구”를 만들어 가고 있다.





SEO-GU INCHEON
METROPOLITAN CITY

구청운영



비전

대한민국의 중심^①되는 시구

슬로건

클린^②시구, 행복한^③시구, 함께하는^④시구!

구정방침

깨끗하고 안전한 **생태도시**

따뜻하고 행복한 **교육복지도시**

사통팔달의 **신교통 중심도시**

균형발전 **문화관광 테마도시**

구민이 주인인 **함께하는 도시**

구의 상징

Symbol of Seo-Gu



심벌마크



서구의 상징물인 까치와 인천의 어질『仁』자를 모티브로 하여, 어진 사람들이 모여 사는 마을을 뜻함과 동시에 마을주민 서로가 하나로 어우러져 화합함으로써 선진서구의 건설을 향하여 힘차게 전진하는 기상을 표현하고 있음

캐릭터



서동이

서구민의 목소리를 듣는 안테나 사슴

55만 서구민 모두와 소통하고 모두의 목소리에 귀 기울이기 위하여 뿔을 안테나처럼 세우고 적극적, 역동적으로 활동하는 서구의 모습을 표현하고 있음



동동이

서구를 함께 책임지는 사슴형제

하루하루 발전하는 서구를 함께 책임지기 위한 사슴형제의 탄생을 의미함

區 나무



은행나무

강인한 의지와 무궁한 발전

區 동물



사슴

평화와 사랑, 인내의 표상

區 꽃



국화

모두에게 안정과 풍요로움의 상징

區 새



까치

사랑과 만남의 “장”을 연결해 주는 순결한 마음



서기 475년 삼국시대 남부 주부토군으로 통일신라시대에는 장제군으로, 고려시대에 이르러서는 수주에서 안남부, 계양도호부, 길주목, 부평태제부에 속해오다가 조선시대에 와서 부평도호부 모월곶면과 석곶면으로 되었으며, 1914년 부천군 서곶면으로 관할이 변경, 1940년 4월 1일 인천부 서곶면으로 변천되었다.

- 1945. 8.15 지방자치제 실시에 따른 인천부를 인천시로 개칭
- 1948. 8.15 인천시 서곶출장소
- 1968. 1. 1 인천시 북구 서곶출장소 (구제)
- 1981. 7. 1 인천직할시 북구 서곶출장소 (직할시 승격-법률 제3424호)
- 1988. 1. 1 인천직할시 서구 (북구에서 분구-대통령령 제12367호)
- 1988. 5. 1 자치구 승격 (법률 제4004호)
- 1995. 1. 1 인천광역시 서구 (법률 제4789호)
- 1995. 3. 1 경기도 김포군 검단면 인천광역시 서구통합 (법률 제4802호)



SEO-GU INCHEON
METROPOLITAN CITY

일반현황

인구/면적/행정조직/행정구역/
재정/인구통계/행정기구/
구의회/시설관리공단/문화재단
(2020.12.31. 기준)

일반현황

General Information



인구

인구 542,040명 223,229세대



남자 273,778명



여자 268,262명

면적

137.12km²
(매립지 면적 포함)



주거지
20.0%



공업지
14.6%



상업지
3.29%



녹지
46.72%



기타
15.11%

행정조직

5국 2단 2실 1담당관 32과 1의회사무국 1보건소 1출장소 22개동

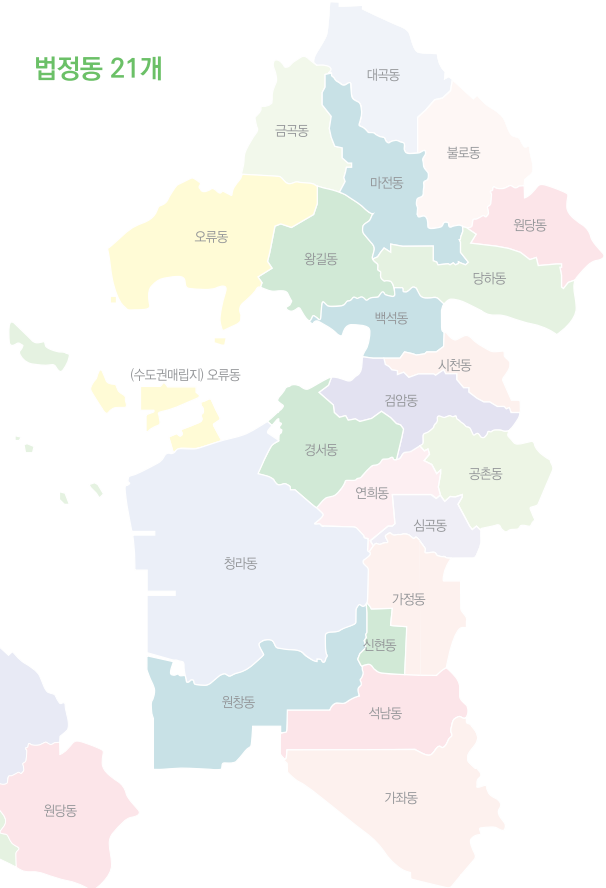
※ 공무원 정원 : 1,257명(본청 784명, 의회사무국20명, 보건소 109명, 검단출장소 39명, 동 행정복지센터 305명)



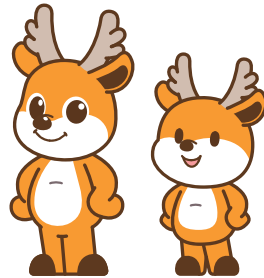
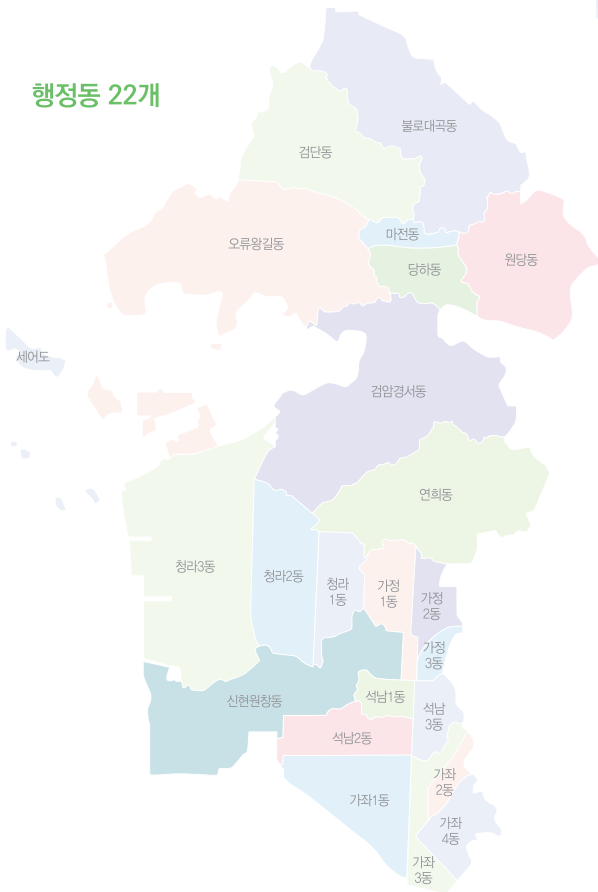
행정구역

725개동 3,050개반

법정동 21개



행정동 22개





재 정

2021년도 총 예산규모 1조 296억원 (전년대비 14.5% 증가)
 ※ 재정자립도 29.78%

일반회계 9,346억 (전년대비 10.35%증가)

세 입		(단위 : 백만원)
계	934,677	구성비
지방세	231,914	24.81%
세외수입	60,652	6.49%
지방교부세	20,142	2.15%
조정교부금	36,125	3.87%
보조금	549,442	58.78%
지방채	14,200	1.52%
보전수입 등	22,200	2.38%

세 출		(단위 : 백만원)
계	934,677	구성비
일반공공행정	77,029	8.24%
공공질서 및 안전	7,841	0.84%
교육	10,427	1.12%
문화 및 관광	28,607	3.06%
환경	53,682	5.74%
사회복지	511,155	54.69%
보건	25,882	2.77%
농림해양수산	14,617	1.56%
산업·중소기업 및 에너지	7,763	0.83%
교통 및 물류	15,064	1.61%
국토 및 지역개발	76,513	8.19%
예비비	346	0.04%
기 타	105,751	11.31%

특별회계 950억원 (전년대비 81.64% 증가)

(단위 : 백만원)

계	의료급여 기금	경서 2,3구역	지하수 관리	폐기물 관리	발전소 주변지역	주차장
94,941	928	26,551	333	43,621	4,371	19,137



인구통계

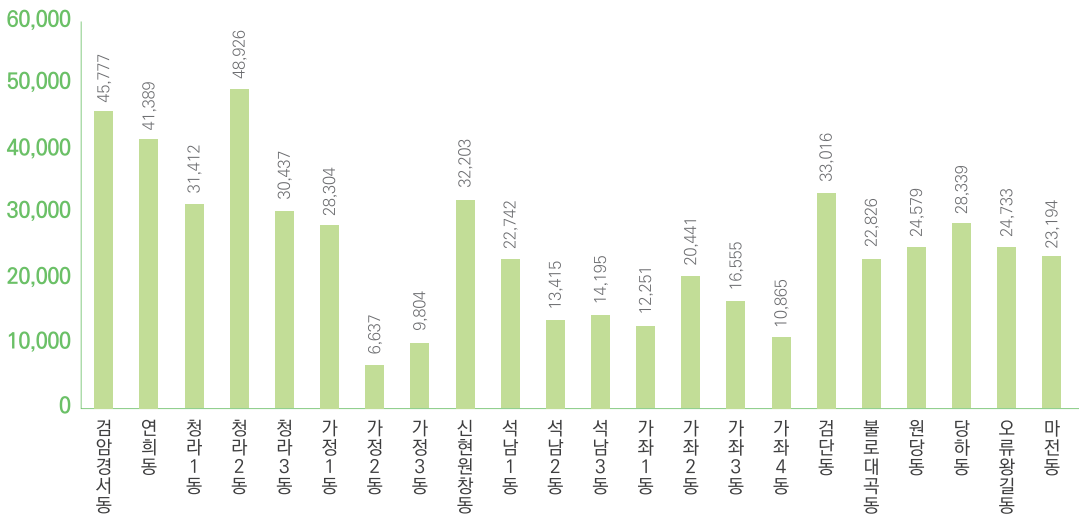
연령별 인구현황

(단위:명)

계/연령	0세~9세	10세~19세	20세~29세	30세~39세	40세~49세	50세~59세	60세~69세	70세이상
계	49,907	56,627	72,603	79,439	95,351	93,412	58,312	36,389

동별 인구현황

(단위:명)



외국인 주민현황

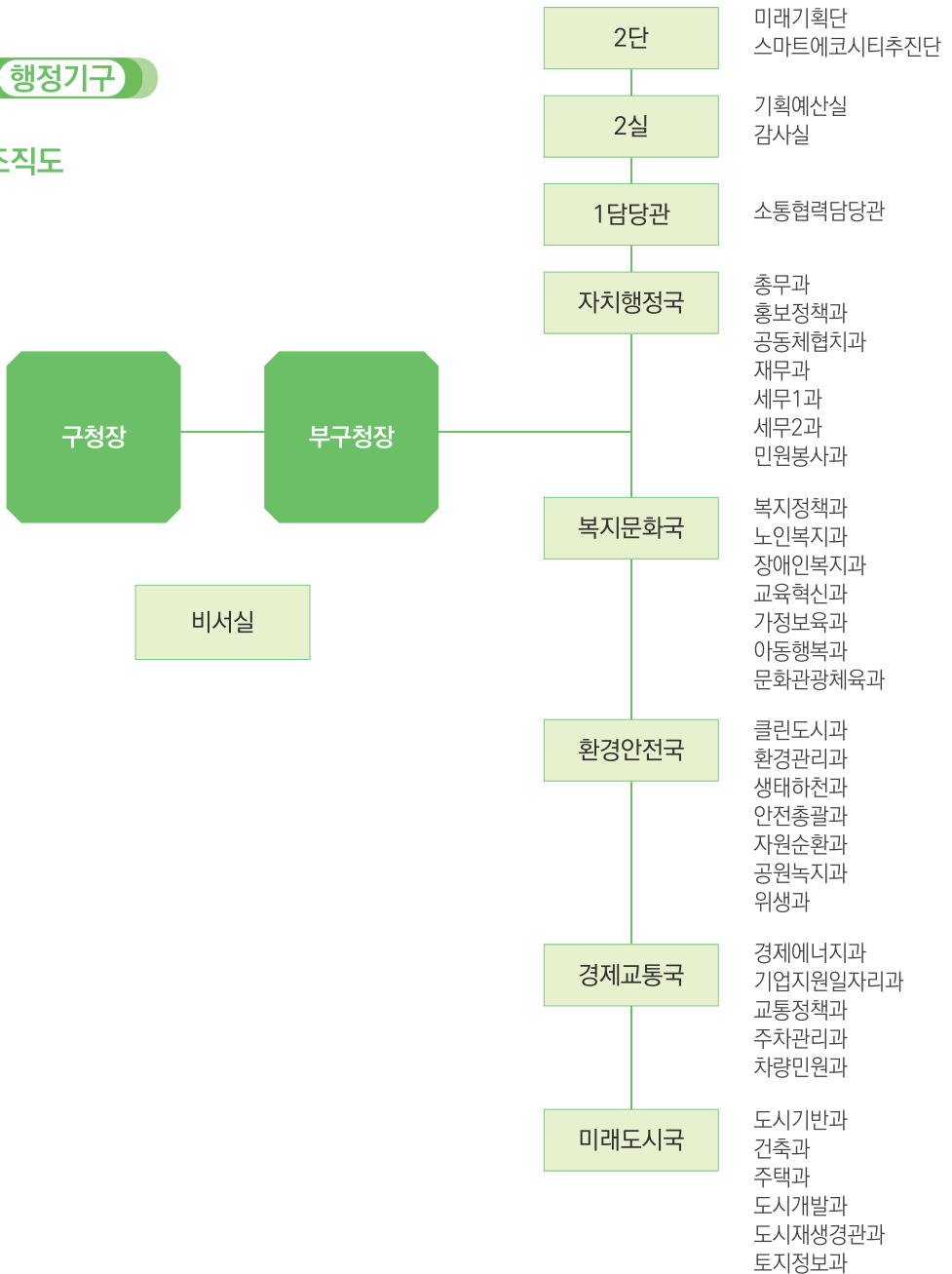
(단위:명)

계/국명	중국	베트남	태국	필리핀	인도네시아	네팔	캄보디아	미얀마	우즈베키스탄	스리랑카	대만	일본	미국	러시아	리비아	기타	
계	12,085	3,400	1,588	758	887	430	510	413	266	379	215	185	206	128	97	68	2,555



행정기구

조직도



보건소
보건행정과, 감염병대응과, 건강증진과, 지역보건과, 치매돌봄과

검단출장소
8팀

동 행정복지센터
22개동



부서현황

연번	부서명	주요업무	전화번호
1	미래기획단	서구 주요 국·시책 사업 및 구정 현안 사항에 대한 중·장기적 정책 방향 설정 및 전략사업 발굴 추진 - 전략투자사업/미래도시협력	560-5900
2	스마트에코시티 추진단	첨단 스마트기술과 친환경 기법으로 사람과 자연이 공존하는 생태 환경중심도시라는 미래상을 주민과 함께 구현 - 스마트에코시티기획/스마트시티	560-2986
3	기획예산실	구정의 계획 수립과 한해 살림살이 예산을 세워 조직이 효율적으로 운영되도록 하며, 주민의 대표기관인 의회업무를 지원하고 불필요한 규제개혁업무 등을 총괄 - 기획/예산/전략관리/법무통계/통신관리	560-4040
4	감사실	깨끗하고 청렴한 공직기강 확립을 위한 내부 혁신을 추진하고 감사민원처리에 대한 합리적 조사를 통한 주민의 권익보호 - 감사/조사	560-4070
5	소통협력담당관	각종 온·오프라인 매체를 통해 구민과 생생한 쌍방향 소통·공감으로 더 나은 서구를 만드는 소통 정책 수립 - 구민소통/소통공감/미디어	560-4120
6	총무과	직원 복무관리, 인사관리, 각종 행사 및 의전등 총괄 부서로서의 역할을 수행하며 통·반장, 주민자치 등 자생단체 운영 지원 및 주민등록업무·선거업무를 총괄 - 총무/인사/자치행정/후생복지	560-4510
7	홍보정책과	구정방향과 구 역점사업 등을 다양한 매체를 활용하여 구민들에게 홍보하고, 구민정보화 교육 및 사랑의 PC 무상수리, 행정정보 시스템의 안정적 운영 관리 - 홍보/정보관리	560-4140
8	공동체협치과	주민참여를 기반으로 한 주민자치회 운영, 주민참여예산, 마을 공동체 사업을 추진하고 사회적경제 조직 설립 및 운영을 지원 하며 청년들의 권익 증진을 위한 정책 발굴 - 주민공동체/사회적경제/청년지원	560-4785



연번	부서명	주요업무	전화번호
9	재무과	각종 공사 및 용역계약과 물품구매, 회계 결산과 국공유 재산 및 청사의 효율적 관리 - 경리/재산관리/청사관리	560-4150
10	세무1과	지방세를 적극적으로 안내하고 공평과세를 실현하여 신뢰 세정을 구현하고 체납액 최소화를 통해 안정적인 재원을 지원 - 세무행정/세외수입/재산세/체납정리/통합영치	560-4210
11	세무2과	지방자치단체의 재정수요 마련을 위한 지방세를 부과·징수하고, 그에 따른 세무조사를 실시하며 개별주택가격을 평가하여 공시함 - 취득세/세무조사/지방소득세/주민세/자동차세	560-4210
12	민원봉사과	민원행정제도개선과 민원1회방문처리제, 통합민원, 여권 발급, 가족관계등록·접수 및 정보공개와 기록물관리 총괄 - 민원/여권/기록물관리/가족관계등록	560-4250
13	복지정책과	국가유공자 및 보훈단체의 활동을 지원하고, 지역사회 내 사회 복지·고용·문화·환경 등 사회보장분야의 문제해결을 위한 지역 사회보장협의체 운영을 지원하며, 민원인의 욕구를 파악하고 통합조사를 통해 필요한 서비스를 누락 없이 맞춤형으로 설계 하여 서비스 대상으로 선정·관리하고, 생계 곤란자에게 생계비 등을 지원하여 국민보건 향상과 사회복지 증진에 기여하고 있음 - 복지정책/희망복지지원/통합조사/통합관리	560-4290
14	노인복지과	노인들의 욕구에 맞는 '맞춤형 복지서비스'를 제공하여 삶의 질을 향상시키고, 활기차고 건강한 노후 생활을 위한 노인일자리 창출을 통해 소득 창출과 사회참여 기회를 제공하며, 관련 시설에 대한 지원 및 지도·감독을 통해 체계적이고 투명한 시설운영을 도모 - 노인복지/노인시설/노인장기요양	560-4970
15	장애인복지과	장애인 및 취약계층에게 수요자 중심의 복지서비스 제공하여 삶의 질과 국민보건을 향상시키고, 일자리를 창출하여 사회활동을 추진하며, 관련 시설에 대한 지원 및 내실 있는 지도·감독을 통해 투명한 시설운영을 도모 - 장애인복지/장애인시설/자활지원/의료급여	560-4310



연번	부서명	주요업무	전화번호
16	교육혁신과	교육혁신지구 사업추진, 미래인재육성을 위한 교육경비보조금 지원 및 교육사업 추진, 국제화교육, 공공도서관 운영, 평생학습관 운영 및 평생교육프로그램운영, 청소년 시설 운영 및 보호지원 - 교육혁신/인재양성/평생학습/청소년육성	560-5760
17	가정보육과	양성평등정책, 여성친화도시 조성, 출산장려 지원사업, 한부모 가족, 건강가정·다문화가족 지원사업, 어린이집 운영 지원 및 지도점검, 국공립·공익형어린이집 확충 업무를 추진 - 여성가족/보육행정/보육관리/보육지도	560-5730
18	아동행복과	지역사회 아동권리 존중과 모든 아동이 행복하고 존중받는 아동복지 실현을 위해 아동친화도시 조성사업을 추진하고, 아이돌봄서비스와 아동보호체계 구축, 아동복지서비스 지원, 드림스타트사업을 추진 - 아동친화정책/아이돌봄사업/아동지원/드림스타트	560-5755
19	문화관광체육과	문화재 관리, 서곶문화예술제, 지역문화진흥, 관광개발 및 홍보, 음악·게임산업, 서구체육회, 체육시설관리, 종목별 체육대회, 스포츠바우처 - 문화예술/관광진흥/체육진흥	560-4340
20	클린도시과	악취&미세먼지 통합관제센터를 운영하여 악취와 미세먼지를 관리하고, 생활소음 관리 및 석면·실내공기질 등 환경보건 시책 추진 - 환경정책/대기관리/환경통합관제/생활환경	560-4645
21	환경관리과	기후변화에 대응한 저탄소형 사회·기업 구조를 조성하고, 배출 업소 인허가 및 수질·대기환경 점검·관리 등을 통한 환경행정 추진 - 환경관리/환경허가/산업환경	560-4350
22	생태하천과	자연과 사람이 함께하는 생태하천 및 소하천의 유지·관리를 주관 하고 공공하수도 유지관리 전기시설물 및 오수관리 업무 등을 담당 - 하천/하수/전기설비/오수관리	560-4175



연번	부서명	주요업무	전화번호
23	안전총괄과	재난으로부터 구민이 안전한 생활을 영위할 수 있도록 안전관리 및 재난대응 관련 업무 총괄 - 안전관리/통합관제/재난대응/민방위	560-2881
24	자원순환과	주민 생활환경과 밀접한 생활폐기물 처리, 도로청소, 사업장 폐기물 관리를 통하여 자원순환 및 깨끗한 도시 만들기 업무 총괄 - 자원순환/청라자동집하시설/수도권매립지/재활용/음식물 자원화/폐기물관리	560-4390
25	공원녹지과	공원확충 및 관리를 총괄하고, 산림보호와 녹지를 조성하고 가로수 등 도시녹화 주요사업을 담당 - 산림관리/녹지조경/공원조성/공원관리/청라공원	560-4790
26	위생과	구민들의 일상생활과 밀접한 관계를 맺고 있는 식품의 위생과 안전성을 확보하며, 공중이용시설과 식품접객업소 등의 위생상의 피해를 방지할 수 있도록 철저한 관리를 통하여 식품위해를 사전에 예방함 - 식생활안전/유통식품/식품지도/생활위생/식품관리	560-4320
27	경제에너지과	전통시장 활성화 및 지역화폐 발행, 농축수산업 경쟁력 강화를 통한 지역경제 활성화 도모 및 신재생에너지사업 등 에너지관리 총괄 담당 - 경제정책/지역화폐/농수산/동물관리/에너지관리	560-4430
28	기업지원 일자리과	구인·구직자 간의 매칭을 통해 좋은 고용환경을 조성하며, 중소기업에 자금·기술·수출지원 등 중소기업의 경쟁력 강화를 위한 제반적인 지원 및 공장등록 인·허가, 공업지역 환경개선사업을 추진 - 일자리정책/기업활성화/일자리지원/기업환경지원/공장설립	560-0860
29	교통정책과	교통안전문화 정착사업, 교통안전시설물 설치 등을 통해 교통 안전을 제고하고, 여객 및 화물자동차 운수사업관리, 대중교통 환경개선 사업 등 쾌적하고 편리한 도시교통 인프라를 구축하기 위한 교통정책을 수립·추진 - 교통정책/운수행정/교통시설/교통특별사법경찰	560-4850



연번	부서명	주요업무	전화번호
30	주차관리과	주민의 주차편의 제공을 위해 공영주차장을 조성하여 운영·관리 하고, 원활한 교통소통을 위해 불법 주·정차 단속업무 등을 총괄 - 주차행정/주차시설/주차단속	560-5940
31	차량민원과	구민 편의 증진을 위해 차량등록에 관한 민원서비스를 제공하고 자동차관리사업 관련 업무를 총괄 - 차량등록/차량관리/교통체납징수/이동차량등록	560-4880
32	도시기반과	도시기반시설인 도로개설 및 유지·관리를 주관하고 도로조명·보안등 관리, 도로시설물유지관리 등을 담당 - 도시관리/도로/도로조명/시설물관리	560-4480
33	건축과	위반건축물 정비, 건축물 허가 및 신고, 건축물 유지관리, 공공 건축물 설계용역 및 공사감독 등을 통하여 건축 행정 건실화에 기여 - 건축행정/건축/건축관리/공공시설	560-4710
34	주택과	고품질 공동주택의 안정적 공급과 투명한 아파트 운영을 위한 지도·감독, 주거복지, 주민과의 소통 등 행복한 주거 생활에 기여 - 주택관리/주택/주거복지/주택조사	560-4735
35	도시개발과	공공복리를 증진시키고 쾌적한 도시환경을 조성하기 위한 계획적 이고 체계적인 도시계획업무 총괄 - 도시행정/도시개발/개발행위허가/도시계획/GB관리/지역 개발항만	560-4750
36	도시재생경관과	살기 좋은 도시 및 기반환경 조성을 위하여 도시재생사업을 시행하고, 난개발을 방지하여 국토의 계획적인 발전을 유도하는 개발행위 허가 및 불법광고물 정비를 통하여 쾌적한 도시환경 조성에 기여 - 도시재생전략/도시재생사업/도시정비경관/광고물관리	560-4765



연번	부서명	주요업무	전화번호
37	토지정보과	부동산 거래질서 확립을 위해 부동산중개업 관리를 하고, 국토의 효율적관리 및 신속·정확한 토지정보 제공을 위해 지적측량 성과, 개별공시지가 결정·공시, 개발부담금 부과, 도로명주소사업, 지적재조사사업을 수행함 - 토지관리/지적/지가정보/주소정보/지적재조사	560-4810
38	보건소 (보건행정과)	질 좋은 의료·보건환경과 예방 중심의 건강안전 환경 조성을 위하여 지역보건의료계획 수립 및 추진, 일반·한감사하방진료, 의료기관 관리 및 지도, 모자, 예방접종 등의 업무를 총괄 - 보건행정/의약관리/모자보건	560-5000
39	보건소 (감염병대응과)	신종 코로나 바이러스 감염병 및 각종 감염병의 효과적 차단을 위해 감염병 감시 및 위기대응체계를 구축함으로써 주민의 건강을 보호하는 업무 총괄 - 감염병대응/감염병예방/역학조사	560-5000
40	보건소 (건강증진과)	건강생활실천을 확산하고 예방중심, 취약계층 대상의 건강 관리 체계를 구축하고, 건강한 지역사회 기반을 조성하기 위하여 금연, 구강, 영양, 신체활동, 만성질환예방 등 업무 총괄 - 건강증진/만성질환관리/건강생활지원/완전건강 생활지원센터/석남건강생활지원센터/가좌건강 생활지원센터/검단건강생활지원센터	560-5000
41	보건소 (지역보건과)	구민의 건강한 삶을 위해 통합진료실, 물리치료실 운영, 방문 보건 사업, 의료지원사업, 정신건강증진사업 업무를 총괄 - 지역보건/방문보건/정신건강	560-5000
42	보건소 (치매돌봄과)	치매안심 허브도시 서구를 이루기 위해 치매친화적 환경 조성, 치매예방교육, 치매조기검진, 맞춤형사례관리, 치료지원, 케어용품 제공, 치매가족 지원, 주야간보호센터 등의 사업을 추진 - 치매관리/치매검진/치매지원	560-0920
43	검단출장소	검단지역 주민들의 각종 민원(세무, 위생, 산업, 건설, 건축, 공원 녹지, 기업지원행정 등)처리가 원활하게 이루어지도록 운영하며, 검단지역 전반에 걸친 주민요구 사항 및 동향을 총괄적으로 관리 - 총무/세무/위생/산업/건설/건축/공원녹지/기업지원	560-4541



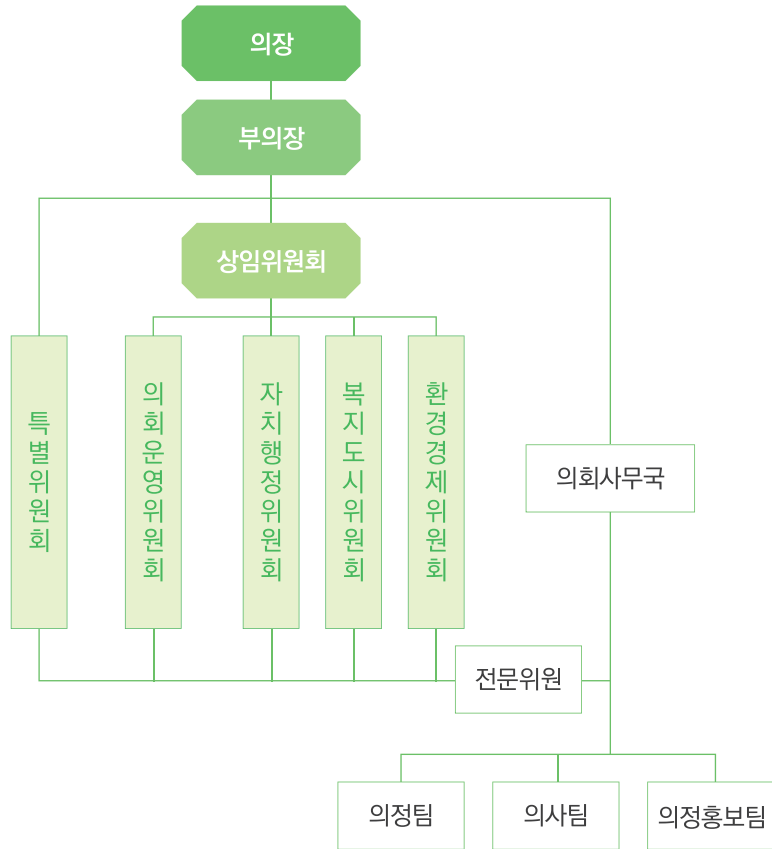
동 행정복지센터

동별	조직		세대수	주소	전화번호
	통	반			
계	725	3,050	223,229		
검암경서동	53	215	19,449	인천광역시 서구 승학로 480(검암동)	032)560-4601
연희동	57	217	18,986	인천광역시 서구 간촌로 12(연희동)	032)560-4602
청라1동	33	108	11,794	인천광역시 서구 청라라임로 58(청라동)	032)560-4618
청라2동	46	192	17,757	인천광역시 서구 청라커널로 269(청라동)	032)560-4619
청라3동	31	105	10,423	인천광역시 서구 푸른로8번길 5(청라동)	032)560-0840
가정1동	45	177	11,965	인천광역시 서구 염곡로464번길 11(가정동)	032)560-4603
가정2동	12	52	3,032	인천광역시 서구 봉오대로267번길 10(가정동)	032)560-4604
가정3동	21	91	4,360	인천광역시 서구 서달로179번길 12-16(가정동)	032)560-4605
신현원창동	44	190	12,931	인천광역시 서구 가정로335번길 3(신현동)	032)560-4606
석남1동	35	165	10,886	인천광역시 서구 가정로294번길 17(석남동)	032)560-4607
석남2동	30	135	6,340	인천광역시 서구 거북로 116(석남동)	032)560-4608
석남3동	26	123	6,592	인천광역시 서구 서달로 107(석남동)	032)560-4609
가좌1동	25	113	5,953	인천광역시 서구 가정로112번길 10(가좌동)	032)560-4610
가좌2동	28	121	7,761	인천광역시 서구 장고개로309번길 4(가좌동)	032)560-4611
가좌3동	31	145	7,744	인천광역시 서구 원적로57번길 4(가좌동)	032)560-4612
가좌4동	25	104	5,002	인천광역시 서구 장고개로280번길 14(가좌동)	032)560-4613
검단동	45	173	14,517	인천광역시 서구 검단로529번길 14(마전동)	032)560-3260
불로대곡동	28	119	9,061	인천광역시 서구 검단로 814(불로동)	032)560-4615
원당동	25	118	9,694	인천광역시 서구 고산로 24(원당동)	032)560-4616
당하동	28	136	10,871	인천광역시 서구 청마로167번길 19(당하동)	032)560-4617
오류왕길동	35	126	9,754	인천광역시 서구 봉화로 42(오류동)	032)560-3370
마전동	22	125	8,357	인천광역시 서구 완정로10번길 14(마전동)	032)560-4600



구의회

기구



의정활동

구 분	2020년	
	횟수	일수
정례회	2회	31일
임시회	5회	42일

주요 안건처리

계	예산, 결산안	조례(규칙)안	승인안	기타
184	4	117	3	60



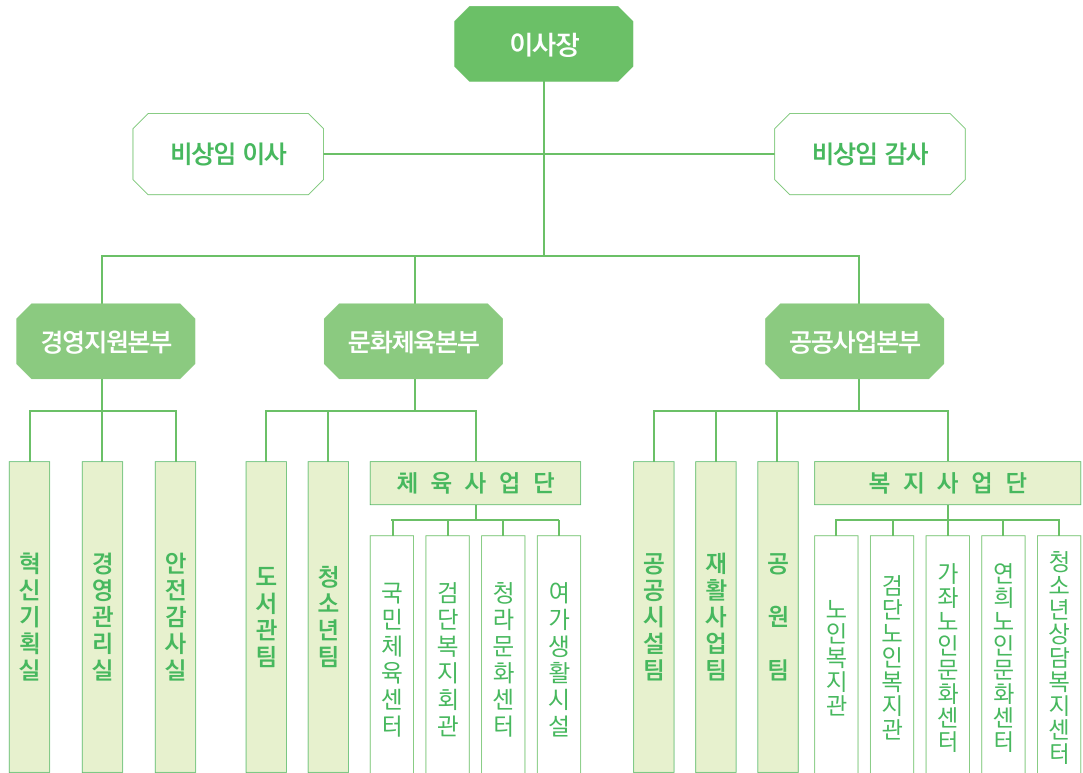
의원현황

지 역 구	의 원
가선거구(검단동, 불로대곡동)	김명주
가선거구(검단동, 불로대곡동)	이의상
나선거구(원당동, 당하동)	이순학
나선거구(원당동, 당하동)	심우창
다선거구(오류왕길동, 연희동, 검암경서동)	정진식
다선거구(오류왕길동, 연희동, 검암경서동)	강남규
다선거구(오류왕길동, 연희동, 검암경서동)	최규술
라선거구(청라1,2,3동)	송춘규
라선거구(청라1,2,3동)	김동익
마선거구(가정1,2동, 신현원창동)	정인갑
마선거구(가정1,2동, 신현원창동)	공정숙
바선거구(가정3동, 석남1,2,3동)	정영신
바선거구(가정3동, 석남1,2,3동)	김미연
사선거구(가좌1,2,3,4동)	한승일
사선거구(가좌1,2,3,4동)	권동식
비례대표	최은순
비례대표	김이경



서구시설관리공단

조직도 3본부 3실 2단 5팀



인력

(단위:명)

구분	계	임원	일반직							전문직	현업직	별도 정원
			소계	2급	3급	4급	5급	6급	7급			
정원	524	3	159	1	5	19	39	49	46	78	207	77
현원	506	2	152	1	4	19	24	42	62	78	198	76

※ 별도정원 : 임금피크제 4명, 직업재활 10명, 서구노인복지관 28명, 검단노인복지관 8명, 가좌노인문화센터 7명, 연희노인문화센터 8명, 청소년상담센터 12명



사업장 소개

문 화



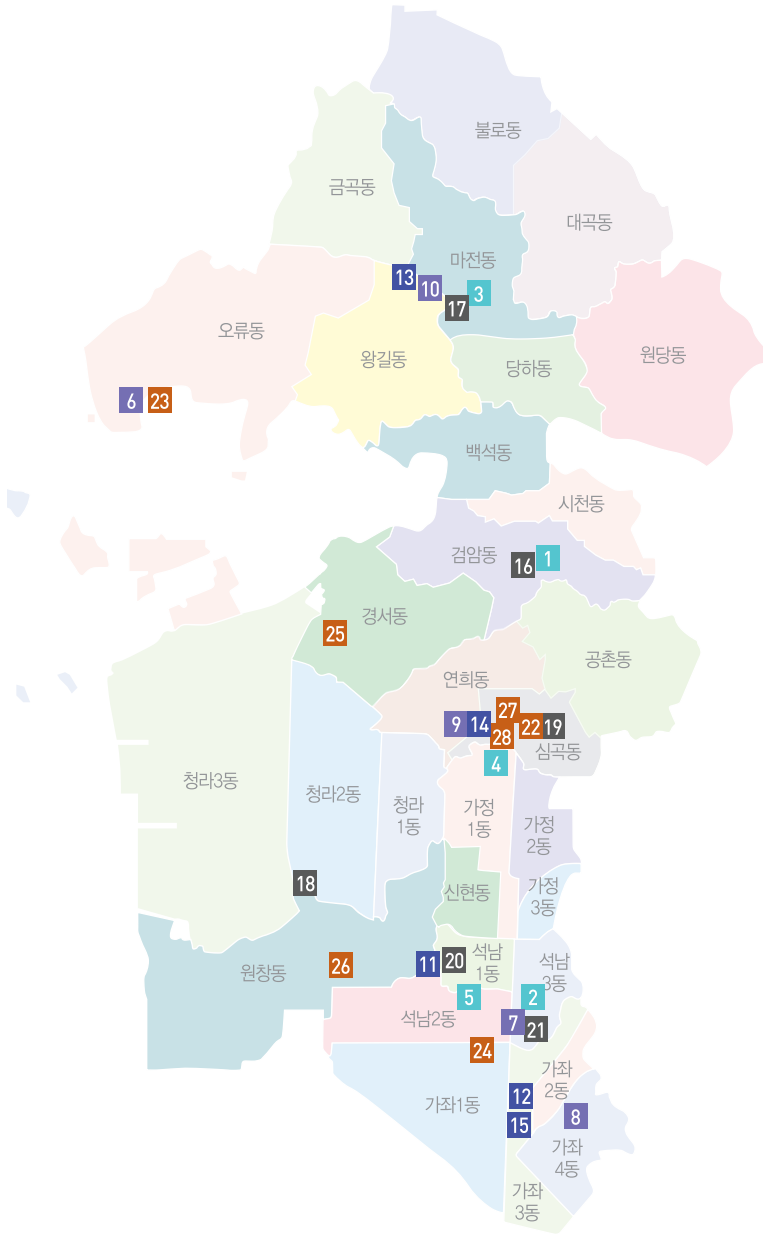
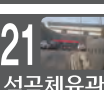
복 지



청소년



체 육



도시·환경





2020년 대외성과

- **2020년 지방공기업 경영평가 '최우수(가등급)' 획득**
 - 주민 서비스 질 향상, 조직문화 개선, 코로나19 대응 서비스 전달체계 변환 등 서구민 복리증진을 위한 다양한 서비스 제공
- **행정안전부 '혁신우수기관' 선정**
- **2020 정부혁신 우수사례 '행정안전부 장관상' 수상**
 - 코로나19 위기극복 구민과 함께 희망을 나누기 위한 공단 사업운영 전략방향 변경
- **장애인 고용 우수사업주 선정**
- **독서경영 우수직장 5년 연속 선정**
 - 직장 내 독서환경 조성으로 개인의 소통 및 배움과 문화가 있는 친화적 기업 인증
- **청소년수련시설 '여성가족부 장관상' 수상**
 - 청소년자원봉사 터전으로서 역할을 충실히 수행하여 지역 내 청소년 자원봉사 활성화에 앞장
- **여성가족부 종합평가 '최우수기관' 수상**
- **2019년도 사회복지시설 평가 '최우수기관(A등급)' 획득**
- **전국 청소년 수련시설 종합 평가 전 시설 '최우수 등급' 획득(4년 연속)**
 - 서구청소년센터, 검단·연희 청소년센터

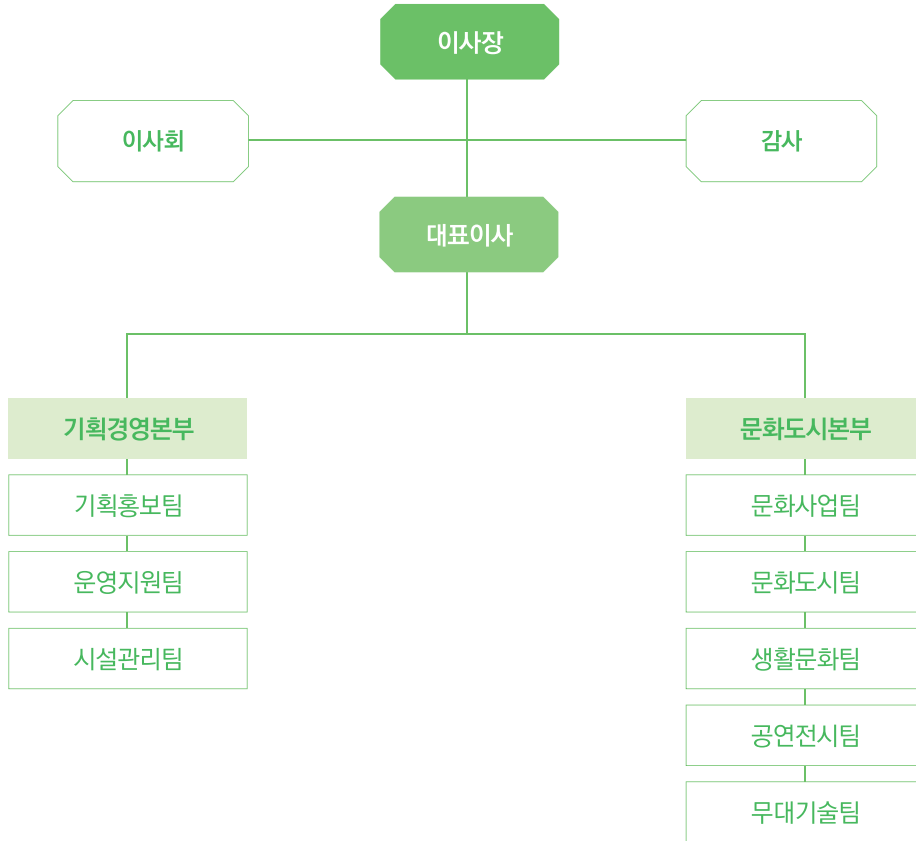
주요 운영분야

- **교육·문화사업 부문**
 - 도서관(검암·석남·검단·심곡·신석도서관)
- **청소년사업 부문**
 - 청소년수련시설(서구청소년센터, 가좌·연희·검단청소년센터)
 - 서구청소년상담복지센터
- **체육사업 부문**
 - 국민체육센터, 검단복지회관, 청라복합문화센터, 사계절썰매장, 실내게이트볼장, 서곶체육관
- **시설·환경관리 부문**
 - 공영주차장, 견인보관소, 화물차공영차고지, 서구청사, 보건소청사
 - 공원관리(테니스장, 축구장), 종량제봉투
- **복지사업 부문**
 - 장애인직업재활시설, 노인복지관, 검단노인복지관, 가좌·연희노인문화센터



문화재단

조직도 2본부 8팀



인력

(단위:명)

구분	총 원	직 급								
		대표이사	본부장	4급	5급	6급	7급	8급	현업직	기간제
정원	47	1	2	8	8	8	8	5	7	-
현원	42	-	1	1	3	9	17	5	6	-



SEO-GU INCHEON
METROPOLITAN CITY

분야별현황

복지사회/교육/문화/체육/
산업·경제/도시기반시설/도시환경
(2020.12.31. 기준)



복지사회

사회복지 계층별 현황

국민기초생활보장수급자 현황

(단위:세대, 명)

계	일반수급자	시설수급자
13,634 / 20,526	12,591 / 19,483	1,043 / 1,043

기타 보호대상자 현황

계	모자가정	부자가정	기초노령연금
35,604세대/48,104명	1,784세대/4,612명	436세대/1,088명	33,384세대/42,404명

의료급여지원 현황

(단위:명)

합계	의료 1종	의료 2종	사회 복지시설	국가 유공자	북한 이탈 주민	국내 입양 아동	5·18 민주화 운동	의상자 및 의사자의 유족	행려자
13,554	7,448	4,521	997	353	67	122	34	8	4

장애인등록 현황

(단위:명)

계	지체	뇌병변	시각	청각·언어	지적	자폐성	정신	신장	심장	기타
23,449	11,270	2,076	2,179	3,611	1,756	288	864	947	47	411

노인복지 일반현황

(단위:명)

구분	서구전체 인구수 (A)	노인 인구수 (B)	노인인구 비율 (B/A)	경로당 수(개소)			비 고
				계	공공	민간	
계	542,040	58,087	10.71	249	30	219	만 65세부터 노인인구

※ 우리나라 : 고령화사회 7%(2000년 진입), 고령사회 14%(2017년 진입)
초고령사회 20%(2025년 진입예측)



사회복지시설 현황

노인복지시설 현황

(단위:개소)

계	노인요양시설	노인양로시설	노인복지주택	재가노인복지시설
141	65	2	1	73

장애인복지시설(정신요양시설) 현황

(단위:개소)

계	거주시설	공동생활가정	장애인복지관	주간보호센터	직업재활시설	장애인생산물판매시설	정신요양시설
23	1	9	1	4	6	1	1

아동복지시설 현황

(단위:개소)

계	아동그룹홈	지역아동센터	다함께돌봄센터
37	6	30	1

어린이집 현황

(단위:개소)

계	국·공립	민간	가정	부모협동	직장	법인	법인의외
413	29	157	211	1	10	3	2

종합사회복지관

시설명	유형	소재지 (도로명주소)	전화번호
인천기독교 종합사회복지관	종합사회 복지관(가형)	심곡로124번길 10(심곡동)	032-568-3270

장애인복지관

시설명	유형	소재지 (도로명주소)	전화번호
인천서구장애인 종합복지관	지역사회 재활시설(복지관)	드림로 284-8(백석동)	569-1240



노인복지시설

- 노인의료복지시설(장기요양기관)

연번	시 설 명	유형	정원 (명)	소 재 지	전화번호
1	ONNURI 온누리노인요양원	노인의료복지시설	44	고산로45번길 18	032-569-0591
2	가나요양원	노인의료복지시설	11	연희로42번길 14, 2층	032-566-8877
3	가족사랑요양원	노인의료복지시설	24	신석로112번길 24	032-577-0450
4	가현요양원	노인의료복지시설	25	완정로 19, 7층	032-565-5567
5	간호사랑요양원	노인의료복지시설	44	탁옥로 37, 7~9층	032-525-2838
6	검단메디컬요양원	노인의료복지시설	29	완정로 179, 7층	032-568-9992
7	검단요양원	노인의료복지시설	29	원당대로 853, 8층	032-262-3288
8	검단햇살요양원	노인의료복지시설	29	원당대로 853, 7층	032-569-3883
9	검단희망요양원	노인의료복지시설	28	완정로 159, 701호	032-564-3997
10	국제메디칼요양원	노인의료복지시설	42	탁옥로 104, 1,3,4층	032-567-6788
11	굿모닝요양원	노인의료복지시설	49	건지로334번길 3	032-584-2126
12	그레이스힐 요양원	노인의료복지시설	49	검단로623번길 17, 3~5층	070-4550-8920
13	길요양원	노인의료복지시설	20	고산후로 190	032-566-3315
14	김성철 신경외과 부설 요양원	노인의료복지시설	22	가정로 287	032-573-9830
15	꽃마루요양원	노인의료복지시설	29	봉화로223번안길 5	32-562-7272
16	낙원너싱홈	노인의료복지시설	29	경서로56번길 15-5	032-562-3496
17	낙원요양원	노인의료복지시설	100	완정로10번길 6-7	032-562-3497
18	내리요양원	노인의료복지시설	59	봉수대로1394번길 12	032-566-6651



연번	시 설 명	유형	정원 (명)	소 재 지	전화번호
19	늘편한요양원	노인의료복지시설	29	도요지로42번길 21-1	032-528-8511
20	다운실버케어요양원	노인의료복지시설	82	고산후로 97, 6~8층 302호	032-565-9923
21	다정요양원	노인의료복지시설	29	고산후로95번안길 21, 5층	032-568-6060
22	더우리행복요양원	노인의료복지시설	26	고산후로95번길 28, 2층	032-561-8367
23	도란도란요양원	노인의료복지시설	29	검단로 531, 2,3,4층	032-569-3399
24	두드림요양전문센터	노인의료복지시설	26	봉오재3로 116, 309호, 401호	032-568-3388
25	로템애요양원	노인의료복지시설	29	심곡로208번길 23	032-564-2100
26	미래복지요양센터	노인의료복지시설	240	드림로 227	032-540-8800
27	민들레요양원	노인의료복지시설	85	완정로 8	032-564-3033
28	반딧불노인요양원	노인의료복지시설	45	가정로 186-3	032-579-9540
29	벚엘요양원	노인의료복지시설	28	완정로 144, 3층	032-569-0723
30	보람요양원	노인의료복지시설	15	완정로 144, 501호	032-563-8371
31	새빛요양원	노인의료복지시설	26	원당대로 865, 7층	032-565-3538
32	살롬요양원	노인의료복지시설	29	검단로 474, 901호	032-566-1009
33	서구삼성요양원	노인의료복지시설	29	건지로284번길 5	032-579-1010
34	서천노인요양원	노인의료복지시설	60	심곡로132번길 22	032-562-2116
35	성모요양원	노인의료복지시설	48	심곡로100번길 31	032-280-1900
36	소나무요양원	노인의료복지시설	29	고산후로121번길 25, 202호	032-321-3520



연번	시 설 명	유형	정원 (명)	소 재 지	전화번호
37	수요양원	노인의료복지시설	27	완정로 153, 7층, 9층	032-564-3310
38	시온의빛 요양원	노인의료복지시설	25	원당대로820번1길 13	032-561-1107
39	시온휴요양원	노인의료복지시설	29	심곡로 53, 지하1, 3~7층	032-564-2211
40	아름다운 요양원	노인의료복지시설	49	가정로 230	032-577-6000
41	에덴사랑의집	노인의료복지시설	29	고산후로95번길 10, 301, 302호	032-563-0938
42	연희요양원	노인의료복지시설	90	탁옥로 88	032-562-4601
43	온마음요양원	노인의료복지시설	28	완정로 159, 9층	032-566-8654
44	우리행복요양원	노인의료복지시설	48	고산후로95번길 28, 3,4,5층	032-564-8850
45	운학요양원	노인의료복지시설	71	장고개로 262	032-710-1371
46	인정재단 인정효행원	노인의료복지시설	80	인천광역시 서구 서달로123번안길 24	032-571-4701
47	인천 부모섬김요양원	노인의료복지시설	65	검단로 504, 3,4,5층	032-216-8253
48	인천신생요양원	노인의료복지시설	78	드림로 284-4	032-566-0580
49	인천원당 사랑마루	노인의료복지시설	28	원당대로 853, 501호	032-567-3275
50	인천천사요양원	노인의료복지시설	78	드림로 284-6	032-773-1400
51	인혜요양원	노인의료복지시설	29	서곶로 270	032-285-4605
52	주은요양원	노인의료복지시설	26	신진말로 26, 301호, 302호	032-575-5720
53	지구촌요양원	노인의료복지시설	29	검단로 505, 304, 401~2호	032-561-0961
54	참사랑요양원	노인의료복지시설	28	검단로 505, 4층 403~405호	032-568-2011



연번	시 설 명	유형	정원 (명)	소 재 지	전화번호
55	참조은요양원	노인의료복지시설	21	신진말로 39, 201호	032-575-8875
56	청라 예다인요양원	노인의료복지시설	27	청라에메랄드로 78, 2층 206~209호	032-569-4900
57	'청라'더사랑요양원	노인의료복지시설	27	중봉대로586번길 15, 8층 805~808호	032-565-2090
58	푸른솔요양원	노인의료복지시설	28	승학로 577, 402호	032-564-9540
59	하나요양원	노인의료복지시설	29	승학로197번길 20-9	032-433-3322
60	해피섬김요양원	노인의료복지시설	24	검단로502번길 18, 6층	032-272-7119
61	해피실버요양원	노인의료복지시설	36	검단로502번길 18, 2층	032-564-6327
62	행복요양원	노인의료복지시설	11	승학로 577, 2층 210호	032-566-5009
63	효나무 의료복지요양원	노인의료복지시설	48	검단로 508, 5층, 6층	032-583-9988
64	효담요양원	노인의료복지시설	29	완정로 163, A동 11층	032-561-7477
65	효사랑요양원	노인의료복지시설	39	완정로 19, 6층	032-563-3400

- 노인주거복지시설(노인복지주택,양로시설)

연번	시 설 명	유형	정원 (명)	소 재 지	전화번호
1	마리스텔라	노인주거복지시설	264	심곡로 100번길 31	032-280-1500
2	예향원	노인주거복지시설	18	금곡동 119	032-567-5615
3	청라백세마을	노인주거복지시설	64	로봇랜드로249번길 14	032-584-0245



- 재가노인복지시설현황

연번	시 설 명	유형	소 재 지	전화번호
1	태화인천재가 노인지원서비스센터	재가노인복지센터 (41개소)	심곡로 124번길 10, 3층	568-3206
2	성광재가 노인지원서비스센터		거북로 109번길 16	577-1590
3	성모재가 노인지원서비스센터		탁옥로 105, 301호	569-6796
4	복지콜노인복지센터 주식회사		완정로64번길 12, 3층	565-3129
5	가원케어(주)		석남로109번길 3, 1층	577-7774
6	살롬재가복지센터		여우재로 86번길 25-1, 102호	573-5560
7	살롬노인복지센터		완정로 34번길 20, 104동 202호	565-1680
8	한국노인복지센터		승학로 247, 3층	567-9125
9	서광노인복지센터		율도로 88, 2층	578-3348
10	동행노인복지센터		봉오재3로 100, 502호	568-8622
11	사랑나눔회복지센터		검암로 53, 108동 701호	562-7945
12	천사노인복지센터		검단로 516, 608호	568-1004
13	불휘깊은노인복지센터		검단로 622, 104동 301호	564-7340
14	국제재가노인복지센터		탁옥로 104, 1층	567-6788
15	새빛 노인복지센터		건지로 322-1, 1층	574-0110
16	길로재가노인복지센터		완정로34번길 53, 302호	568-7401
17	가가요양복지센터		검단로768번길 10, 306호	1877-9975
18	동행하는재가복지센터		검단로487번길 5, 3층	568-2004



연번	시설명	유형	소재지	전화번호
19	참조은노인복지센터	재가노인복지센터 (41개소)	장고개로287번길 6-2	573-3522
20	행복재가복지센터		용두산로13번길 3	566-8119
21	A천사의방문행복나눔 노인복지센터		원당대로820번1길 13 (당하동)	032-556-7799
22	ONNURI 온누리 재가노인복지센터		고산로45번길 18 (원당동)	032-569-0591
23	가은재가복지센터		거북로109번길 8 (석남동)	032-579-3321
24	가정노인복지센터		연희로28번길 1, 103호 (연희동, 대인빌라트)	032-566-5545
25	가정방문재가복지센터		면개포로10번길 19, 1층 (석남동)	032-572-2369
26	가정재가노인복지센터		가경주로20번길 10-1, B101호 (가정동)	032-244-0019
27	가족사랑재가요양센터		탁옥로 49, 404호 (심곡동, 제스트프라자)	032-361-2205
28	감꽃방문요양센터		승학로 198, 1동 206-1호 (심곡동, 극동늘푸른아파트 상가)	032-710-3181
29	그림재가노인복지센터		대평로56번길 32, 제2층 204호 (연희동, 우성아파트상가동)	032-565-6205
30	남송재가노인복지센터		원창로 174, 101호 (신현동, 남송프라자)	032-575-7997
31	샘물재가복지센터		가정로307번길 20-2, 1층 (석남동)	032-571-0935
32	샤론재가복지센터		건지로318번길 32-1, 102호 (가좌동)	032-573-5055
33	성현노인복지센터		서달로123번안길 18, 1층 101호 (석남동, 파시빌)	032-572-7571
34	이든노인복지센터		봉화로 65, 1층 (오류동)	032-565-8874
35	인천노인복지센터		건지로249번길 32-4 (석남동)	070-4647-4786
36	참조은재가복지센터	염곡로 309 (석남동)	032-573-7752	



연번	시 설 명	유형	소 재 지	전화번호
37	포시즌 재가센터		건지로318번길 42-4, 101호 (가좌동)	032-578-2246
38	필그림방문요양 노인복지센터		이화로25번길 10, 1층 (경서동)	032-566-1192
39	행복나눔노인복지센터		이화로 27, 101호 (경서동)	032-565-4123
40	행복한재가복지센터		검단로 836, 지하층 21호 (볼로동, 월드아파트 중앙상가동)	032-562-5502
41	희망재가복지센터		승학로 244, 411호 (심곡동, 제스트빌)	032-565-0082
42	서구재가 노인지원서비스센터	주야간보호 (31개소)	신석로 121번길 10	582-4074
43	재가노인복지센터 리하원		청라커널로260번길 7-15, 3층	563-1337
44	성문노인복지센터		고산로 40번 1길 28	567-0399
45	복지쿨주야간보호센터		완정로 64번길 12	566-7554
46	청라효노인복지센터		담지로 86번길 16-23	561-0676
47	서구노인 주야간보호센터		서곶로 336, 1,2층	565-3966
48	두드림주간보호센터		심곡로 78 2,4,5층	563-3388
49	가가호호주간보호센터		고산후로95번길 28, 302호	721-8788
50	기억너머 주야간보호센터		도곡로198	567-3129
51	검단보람노인복지센터		청마로7번길 15, 2층, 3층	569-4666
52	청라노인 주야간보호센터		청라에메랄드로 102번길 10, 4층	563-7701
53	서구재활주간보호센터		탁옥로 104, 2층	563-9988
54	청라성심노인 주간보호센터		크리스탈로 100, 2층 208~211호	567-0179
55	나은 연세데이케어센터		신진말로 36, 1층	573-3179



연번	시설명	유형	소재지	전화번호	
56	다효주간보호센터	주야간보호 (31개소)	탁옥로98번길 1, 2층	724-8878	
57	로사주야간보호센터		완정로 198, 5층	566-7708	
58	서인천 주간보호센터		서달로 20, 2층	579-3310	
59	누리주야간보호센터		원당대로 848, 5층 501호	565-0166	
60	행복한 노인복지센터		가정로 258, 2층 201호	575-7395	
61	루원 데이케어센터		염곡로464번길 11, 3층	564-0110	
62	초원주야간보호센터		청라에메랄드로102번길 26, 5층	561-8853	
63	어르신의회하루 데이케어센터		검단로 748, 2층 206호	568-1995	
64	으뜸노인복지센터		청마로19번길 21, 3층	564-2207	
65	153재가노인복지센터		검단로 453, 3층 (왕길동, 정풍빌딩)	032-567-1530	
66	가가실버원 주간보호센터		탁옥로 37, 601호 (심곡동, 우리타워)	032-569-5633	
67	검암노인 주야간보호센터		승학로 498, 401호 (검암동, 서해프라자)	032-568-9191	
68	보경사랑노인 주간보호센터		검단로502번길 18, 7층 (마전동, 제일프라자)	032-561-2677	
69	삼성노인 주야간보호센터		신진말로 37-1, 2층 (가좌동)	032-577-5940	
70	서부노인 주야간보호센터		건지로 389, 2, 3층 (가좌동)	032-573-8114	
71	아름드리주간보호센터		승학로 246, 2층 (심곡동, 채연빌딩)	032-567-7232	
72	인천참사랑병원 부설 햇살데이 케어센터		원창로240번길 6, 3층 (가정동)	032-582-9111	
73	한사랑복지용구		복지용구 (1개소)	새오개로54번길 22, 1층 102호 (신현동)	032-572-9492



장애인,정신요양(부랑인) 복지시설

시 설 명	유 형	정원 (명)	소 재 지	전화번호
인정재활원	장애인거주시설	32	서달로123번안길 24	574-0250
마전장애인 공동생활가정	공동생활가정	4	경명대로 698-4, B/201	568-8051
에그린 공동생활가정2호	공동생활가정	4	연희로28번길 17-1, 301호	566-5988
인정장애인 공동생활가정1호	공동생활가정	4	승학로506번안길 57, 103/203	563-8004
인정장애인 공동생활가정2호	공동생활가정	4	승학로506번안길 57, 103/303	563-8005
인정장애인 공동생활가정3호	공동생활가정	4	승학로506번안길 57, 103/202	567-7319
인정장애인 공동생활가정5호	공동생활가정	4	승학로506번안길 57, 103/302	567-7447
한원장애인 공동생활가정	공동생활가정	4	경명대로 698-4, A/102	070-7517-1347
참빛장애인 공동생활가정1호	공동생활가정	4	여우재로86번길 4, 1층	575-7156
참빛장애인 공동생활가정2호	공동생활가정	4	여우재로86번길 4, 2층	575-7156
소망의집	정신요양시설	128	심곡로132번길 22	563-2322
서구장애인 주간보호센터	장애인지역사회재활시설	15	드림로 284-8	569-1244
태화인천 장애인주간보호센터	장애인지역사회재활시설	20	심곡로124번길 10	568-3247
느티나무 장애인주간보호센터	장애인지역사회재활시설	15	심곡로100번길 8-11	070-8633-8246
해피로드 장애인주간보호센터	장애인지역사회재활시설	15	가정로125번길 12, 2층	574-1844
인정재활관	장애인직업재활시설	30	서달로123번안길 24	574-0457
예진원	장애인직업재활시설	30	심곡로124번길 10	568-3276
두드림보호작업장	장애인직업재활시설	30	드림로 284-8	569-1267
서구구립 장애인직업재활시설	장애인직업재활시설	70	마중로 12	569-7452



시 설 명	유 형	정원 (명)	소 재 지	전화번호
지심퍼니처	장애인직업재활시설	20	북항로120번길 13-6, 시-2동	568-1254
그린페이퍼	장애인직업재활시설	20	보금로 158, 104~106호	220-5551
인천광역시 장애인생 산품판매시설	장애인직업재활시설 (판매시설)	-	북항로32번길 37	568-1254
은혜의집	노숙인재활시설	350	심곡로132번길 22	590-8500
광명의집	노숙인요양시설	15	새오개로16번길 7-4	576-3347

아동복지시설

시 설 명	유형	정원 (명)	소 재 지	전화번호
행복한집	공동생활가정	7	완정로 208, 104동 104호 (금곡동, 검단우방아이유셀)	565-7291
꿈이있는집	공동생활가정	7	검단로511번길 24, 201동 302호(마전동, 이지2차미래지향아파트1단지)	561-8294
SY엔터테인먼트	공동생활가정	7	완정로64번길 7, 110동 2003호(마전동, 영남탑스빌아파트)	070-8259-4375
예람	공동생활가정	7	고산후로161번길 28, 2층(원당동)	070-4681-0534
아너클래스	공동생활가정	7	완정로34번길 47, 103동 803호 (마전동, 현대아파트)	564-5687
프렌즈	공동생활가정	7	검단로 419, 101동 605호 (왕길동, 원흥아파트)	010-3285-5841
BTC	지역아동센터	35	심곡로 193-14 (연희동)	032-568-6691
가좌	지역아동센터	19	여우재로 99, 2층 (가좌동)	032-581-9669
검단	지역아동센터	29	검단로 609, 302호 (마전동, 다승프라자)	070-8257-7582
꿈나무	지역아동센터	29	가석로156번길 14, 3층 (가좌동)	032-577-4025
꿈이자라는	지역아동센터	35	건지로318번안길 17 (가좌동, 2층, 3층일부 (302호))	032-577-6239
내일을 여는 교실	지역아동센터	35	율도로 109, 202호 (가정동, 진흥아파트)	032-577-5218



시설명	유형	정원 (명)	소재지	전화번호
늘푸른	지역아동센터	35	가정로126번길 29, 3층 (가좌동)	032-575-7500
백합	지역아동센터	19	장고개로287번길 6-2, 2층 (가좌동)	032-577-4075
새벽공부방	지역아동센터	35	장고개로 264 (가좌동)	032-582-2862
새일꾼	지역아동센터	19	승학로382번길 6 (검암동)	032-564-0675
샘물	지역아동센터	24	용두산로 9, 2층 (심곡동)	032-568-3391
서곶	지역아동센터	25	승학로287번길 27, 2층 (연희동)	070-7783-6900
서로사랑하는	지역아동센터	33	완정로10번길 8 (마전동)	032-565-5060
석남	지역아동센터	29	서달로137번길 13, 2~3층 (석남동)	032-579-3654
성문	지역아동센터	19	서달로 126 (석남동)	032-573-5545
신현신나는	지역아동센터	26	염곡로383번길 24, 201&301호 (신현동)	032-263-1838
심곡	지역아동센터	35	승학로 278, 301호 (심곡동,오륜빌딩)	032-562-0691
어깨동무 신나는집	지역아동센터	25	율도로50번길 8-1 (석남동)	032-582-1701
연희	지역아동센터	35	심곡로 17, 2층 (심곡동)	032-562-9119
오트	지역아동센터	34	서달로123번길 14, 제301호 (석남동, 청우빌딩)	032-573-5755
용기종기	지역아동센터	26	간촌로31번길 16 (연희동)	032-565-2554
은가비	지역아동센터	23	건지로284번길 3-4 (가좌동)	032-576-1388
진주공부방	지역아동센터	35	신진말로33번길 8-15, 2층 (가좌동)	032-577-2728
푸른꿈	지역아동센터	19	검단로435번길 9-1 (왕길동)	032-562-5702
푸른솔생활학교	지역아동센터	29	가정로138번길 14, 2층 (가좌동)	032-577-4009
함사람	지역아동센터	19	건지로311번길 29 (석남동)	032-584-2047
해바라기	지역아동센터	40	열우물로 247, 5층 (가좌동)	032-581-4043
행복한	지역아동센터	19	염곡로 307-1, 2층 (석남동)	032-581-7395
행복한동산	지역아동센터	45	완정로178번길 52 (마전동)	032-563-3393
호산나	지역아동센터	19	원적로 120, 403호 (가좌동, 인성프라자)	070-7527-5213
다함께돌봄센터 1호점	다함께돌봄센터	20	봉오재3로 14, 315동 1층(가정동,가정LH3단지)	567-2123



여성복지시설

구분	시 설 명	종사자수 (명)	소 재 지	전화번호
가족시설	건강가정·다문화 가족지원센터	55	경명대로693번길 6(공촌동)	569-1560
가정폭력·성폭력상담소	서인천가족상담소	6	승학로 247, 3층(심곡동)	564-1366
가정폭력·성폭력 교육훈련시설	대한가정법률복지 상담원서인천교육원	6	승학로 247, 3층(심곡동)	564-1366

국공립 보육시설

시 설 명	유형	정원(명)	소 재 지	전화번호
가정보금자리어린이집	국공립	90	봉오재3로 14, 313동 1층 (가정동, 가정엘에이치3단지)	566-3101
가좌1동어린이집	국공립	49	건지로284번길 56-4 (가좌동)	578-6354
가좌새봄어린이집	국공립	15	여우재로 119, 208동 106호(가좌동, 두산위브)	575-3324
검단평화어린이집	국공립	98	고산후로161번안길 14(원당동)	561-2139
검단아이다움어린이집	국공립	20	청마로34번길 6, 503동102호 (당하동, 인천 검단 힐스테이트 5차)	562-3210
검단그린힐스어린이집	국공립	34	버들로 46 (오류동, 검단힐스테이트 3차2단지 관리동)	654-6333
검단어린이집	국공립	88	완정로188번2길 3(마전동)	568-2542
두루누리어린이집	국공립	98	봉오재3로 45(가정동)	715-5057
서부여성회관어린이집	국공립	60	서달로 12(석남동)	576-2288
석남어린이집	국공립	134	서달로116번길 10(석남동)	582-9854
석남제일어린이집	국공립	98	신석로111번길 13(석남동)	582-5625
신현어린이집	국공립	81	새오개로54번길 11(신현동)	577-4644
은지어린이집	국공립	46	승학로572번길 22(검암동)	562-7977
청라국제어린이집	국공립	120	담지로 62(청라동)	719-7227



시 설 명	유형	정원(명)	소 재 지	전화번호
청라보석보듬이나눔이 어린이집	국공립	120	청라한내로 161번길 3-8(청라동)	569-2200
청라푸른어린이집	국공립	120	청라한울로 49번길 4(청라동)	562-7124
회화나무어린이집	국공립	20	가정로 387, 102동102호 (신현동, 신현이편한세상하늘채)	577-3522
미래희망어린이집	국공립	98	드림로 227(백석동)	563-2377
제일풍경채2차어린이집	국공립	78	청라한울로 96(청라동)	576-9695
아시아드대광어린이집	국공립	49	모월곶로 41(경서동)	569-6584
모아미래도어린이집	국공립	39	비지니스로 165(청라동)	710-2030
청라대광어린이집	국공립	45	비지니스로 166(청라동)	566-0127
에일린의뜰어린이집	국공립	88	청라커널로 300(청라동)	561-8420
국공립한양수자인어린이집	국공립	88	청라한내로 132(청라동)	566-0153
국공립청라가람어린이집	국공립	62	청라커널로 232(청라동)	568-3420
국공립루원더퍼스트어린이집	국공립	48	봉오재2로 13(가정동)	566-2001
국공립가좌3동하나어린이집	국공립	48	건지로 334번길 17-7(가좌동)	571-1211
국공립청라한신더휴어린이집	국공립	66	청라한내로 40(청라동)	568-1295
국공립엘지원당자이어린이집	국공립	30	원당대로839번길 34(원당동)	561-5431





육아종합지원센터

구분	소재지	시설규모(㎡)	종사자(명)	전화번호	비고
서구육아종합지원센터	승학로 264(심곡동)	279.03 (지하1층/지상1층)	8	568-7234	
도담도담 장난감월드(검단점)	완정로 18(마전동)	363.64 (지상6층)	3	564-0252	부속시설
도담도담 장난감월드(연희점)	승학로 264(심곡동)	184.66 (지상1층)	2	568-7235	부속시설
아이사랑꿈터 서구1호점	봉오재1로36(신현동)	131 (지상1층)	2	583-5275	부속시설

서구장난감수리센터

소재지	시설규모(㎡)	종사자(명)	전화번호	비고
가정로375(신현동) 금강아미움 413호	66.12 (지상4층)	2	721-5433	

드림스타트

소재지	관리대상	관리인원	조직인원	
			공무원	아동통합사례관리사
서곶로 299, 5층 (심곡동, 서구청 제2청사)	서구 전지역 0세~12세 취약계층 아동 및 가족	311	4	5

자활센터

위탁업체	소재지	직원현황		시설장	전화번호
		정규직	계약직		
사)실업극복인천 서구지원센터	원창로 76(원창동)	8	8	조영정	569-1491

발달장애인 평생교육센터

위탁업체	소재지	입소정원(명)	시설장	전화번호
사)전국장애인부모연대	봉수대로 539(원창동)	70 (서구 35, 인천시 35)	김재웅	583-7942



서구자원봉사센터

소재지 : 인천광역시 서구 도요지로202번길 6(검암동)

주요활동 : 자원봉사 연계 및 자원봉사자 관리, 교육, 자원봉사 프로그램 개발

일반현황

시설현황			자원봉사 등록현황		직원현황	
건축면적	연면적	개관일	개인	단체	정규직	기타
395.21㎡ (지하1층, 지상4층)	1,599.44㎡	2005.9.5.	94,488명	541개 (25,150명)	8명	2명

자원봉사자 등록자 수

(단위: 명)

합계	남자	여자
119,638	45,211	74,427

자원봉사 분야별 활동 연인원

(단위: 명)

계/구분	생활편의 주거환경	상담·교육 멘토링	보건의료	농어촌 문화·환경	안전·방법 인권·공익 재해·재난	기타
101,903	22,974	8,324	90	15,518	26,706	28,291



교육

서구관내 교육기관

(단위:개소,명)

기관별/총계	학교수	학생수	학급수
계	165	63,080	2,551
유치원	78	8,432	406
초등학교	45	33,162	1,426
중학교	23	16,025	559
고등학교	18	13,725	533
특수학교	1	168	33

도서관

명 칭	장서량 (도서+비도서)	규 모	소 재 지	전화번호
검암도서관	49,760	지하1층 지상3층	검암로20번길 20	565-1610
석남도서관	67,342	지하1층 지상4층	서달로137번길 6-12	575-2600
검단도서관	89,922	지하1층 지상3층	완정로98번길 18	561-4129
심곡도서관	77,504	지상4층	심곡로 31	568-0133
신석도서관	72,337	지상4층	염곡로 299	571-9457
서구도서관 (시 교육청 운영)	276,299	지하1층 지상3층	건지로334번길 45	585-7100
청라호수도서관 (시 운영)	83,623	지하1층 지상3층	크리스탈로 59	563-9579
청라국제도서관 (시 운영)	68,087	지하1층 지상3층	담지로 24	562-6823
마전도서관 (시 운영)	29,818	지하1층 지상4층	원당대로 563	590-2832

작은 도서관

총 계	공 립	사 립	비 고
73	14	59	



서구영어마을

위 치	체험시설	프로그램	참가방법
원당대로 941(원당동)	요리, 체육 등 14개 체험시설, 30개 교실	예비초등, 초등정규 특별반, 성인반, 창의적 체험학습, 금요독서교실, 중국어 등	www.isgec.or.kr 로그인 후 온라인 접수



인천영어마을

위 치	체험시설	프로그램	참가방법
원당대로 976(당하동)	직업체험실, 생활체험실, 단체활동 등	4박 5일 청소년영어캠프 공무원연수 등	학교신청 공문신청





서구 평생학습관

위 치	운영기간	이용대상	접수방법
서곶로 299, 3층 (심곡동, 서구청 제2청사)	상반기(3월~6월) 하반기(9월~12월)	서구에 거주하거나 일터를 두고 있는 누구나(성인)	방문 또는 인터넷접수 www.seo.incheon.kr

구민정보교육센터

교육센터	위 치	전화번호
본청정보교육센터	서구청 본관 지하1층	560-4089
검단정보교육센터	당하동 행정복지센터 3층	560-3439
청라정보교육센터	청라2동 행정복지센터 2층	560-3298



본청정보교육센터



검단정보교육센터



청라정보교육센터



동 행정복지센터 프로그램 현황


※ 코로나 상황 및 동 행정복지센터 계획에 따라 프로그램은 변경 및 중단될 수 있음

동명	프로그램명	
검암경서동	요가, 사교댄스, 통기타교실, 프롬테라피, 서예교실, 밸리댄스, 홈스케치, 노래교실, 이주민을 위한 한국어교실, 주산암산, 유치창의가베, 생활과학교실, 장애인 특수체육	
연희동	에어로빅, 다이어트로빅, 요가, 사교댄스, 다이어트밸리, 밸리(작품반), 난타, 사물놀이, 노래교실, 라인댄스, 캘리그래피, 중국어, 통기타교실, 서예교실, 민요교실	
청라1동	시니어 노래교실, 시니어 교정요가, 시니어 힐링요가, 시니어 사교댄스, 어린이 미술교실, 스토리텔링영어, 말랑말랑 클레이, 인천대 생활과학교실, 장애아동 풍물놀이, 통기타, 하모니카, 우쿨렐레, 서예, 올드팝송, 난타, 풍물, 요가, 줌바 피트니스, 한국무용, 라인댄스, 탁구, 영어회화, 중국어회화, 스페인어, 일본어 등	
청라2동	노래교실, 요가, 댄스스포츠, 사교댄스, 탁구교실, 영어회화, 에어로빅, 실버요가, 실버사교댄스, 밸리댄스, 기타교실, 서예교실, 수채화반, POP, 플라워디자인, 유아가베, 일반 및 장애아동난타 등	
청라3동	초보영어, 생활영어, POP&수채캘리그래피, 캘리그래피, 사진반, 통기타교실, 연필스캐치	
가정1동	컴퓨터(중급), 컴퓨터(A), 컴퓨터(B), 캘리그래피, 성인영어, 중국어, 통기타, 노래교실, 줌바댄스, 라인댄스, 사교댄스(야간-초급), 사교댄스(야간-중급), 요가, 탁구(야간), 난타(초급), 난타(중급)	
가정2동	아동미술, 예스셈(주산), 탁구, 줌바댄스	



동명	프로그램명	
가정3동	요가, 탁구, 기타교실, 노래교실, 한국무용, 건강라인댄스, 한국역사배우기, 세계역사배우기	
신현원창동	건강라인댄스(A/B), 요가(초/중급), 탁구, 국선도, 하와이홀라댄스, 한국채색화, 캘리&POP, 장애아동난타	
석남1동	컴퓨터교실, 성인영어회화, 라인댄스교실, 요가교실, 중국어회화, 사군자교실, 한글교실, 노래교실, 캘리그래피, 방송댄스교실(초·중급)	
석남2동	헬스, 요가, 스포츠댄스, 사교댄스, 탁구, 국선도, 캘리그래피, 라인댄스, 노래교실, 필라테스(야간)	
석남3동	영어교실(초,중,고급), 컴퓨터교실, 주산과암산, 에어로빅, 요가, 헬스	
가좌1동	컴퓨터교실, 풍물교실, 노래교실, 요가교실(주·야), 민요교실, 난타, 웰빙댄스(초·중), 헬스장, 도서관 운영 등	
가좌2동	라인댄스(수준별), 요가교실(수준별), 서예교실, 통기타교실, 노래교실, 클레이, 바둑체스장기, 영어스토리텔링, 주산암산, 방송댄스 등	
가좌3동	바둑, 아동미술(초급·중급), 주산암산, 컴퓨터, 요가(주간, 야간), 노래교실, 스포츠댄스, 다이어트댄스, 한글교실, 장애아동프로그램(점핑클레이&종이접기)	



동명	프로그램명	
가좌4동	컴퓨터 기초, 요가, 라인댄스, 서예(붓글씨), 국어교실, 노래교실, 성인민요, 헬스장, 북카페	
검단동	사물놀이, 컴퓨터(엑셀, 파워포인트, 윈도우, 인터넷, 스마트폰), 요가·필라테스, 원어민일본어, 힐링요가, 바리스타과정, 서예, 탁구교실, 생활영어, 캘리그래피, 줌바댄스, 노래교실, 에어로빅, 생활도예, 헬스, 장애인힐링미술	
불로대곡동	부모님한글교실, 노래교실, 서예, 근력&요가, 요가, 1080핑퐁(탁구), 홈패션&의상, 웰빙댄스, 통기타, 차밍&라인댄스, 토털공예(장애 성인), 기초생활영어, 서양자수, 장애아동 힐링미술, 음악줄넘기, 방송댄스, 민화 등	
원당동	독서논술&보드게임, 칼라점핑&토탈공예, 창의미술, 생활과학, 코딩(스크래치), 발레, K-POP댄스, 음악줄넘기, 요가, 탁구교실, 신바람노래교실, 댄스스포츠, 사교댄스, 다이어트댄스, 차밍댄스, 우쿨렐레, 캘리그래피&예쁜글씨, 토탈공예, 서예교실, 여행드로잉(스케치), 원어민일본어회화(초급), 생활영어, 컴퓨터(기초), 컴퓨터(문서활용), 외국인 한국어교실(초급)	
당하동	영어회화반, 유화, 수채화, 해피팝스(올드팝송), 한국화, 서예교실, POP, 캘리그래피, 노래교실, 어머니독서논술반, 발리댄스, 바디스트레칭 요가 댄스 스포츠, 생활요가, 다이어트댄스, 차밍라인댄스, 생활과학교실, 어린이독서논술, 주산암산, 어린이 방송댄스, 수채화캘리그래피	
오류왕길동	동양화, 수채화, 캘리그래피, 요가, 다이어트댄스, 스포츠댄스, 라인댄스, 실버사교댄스, 생활영어, 노래교실	
마전동	매듭, 경공매, 드론, 캘리그래피, 토탈공예, 도자기페인팅	



문 화

문화재

구 분	명 칭	지정년월일	소 재 지
국가지정 사적 제211호	인천 경서동 녹청자 요지	1970. 06. 08.	검암동 438-21
국가지정 천연기념물 제315호	인천 신현동 회화나무	1982. 11. 09.	신현동 131-7
시지정 유형문화재 제32호	심즙 신도비	1994. 11. 04.	공촌동 산8
시지정 유형문화재 제70호	선문염송설화	2015. 12. 02.	가좌동 81-78
무형문화재 제18호	서곶들노래	2008. 12. 10.	-
무형문화재 제20호	휘모리잡가(김국진)	2008. 12. 10.	-
무형문화재 제23호	판소리·고법(조경곤)	2013. 04. 30.	-
시지정 기념물 제5호	류 사 늘 묘	1990. 11. 09.	경서동 산200-1
시지정 기념물 제6호	조 서 강 묘	1990. 11. 09.	석남동 산119-2
시지정 기념물 제33호	검단 대곡동 지석묘군	1995. 03. 02.	대곡동 147-1
시지정 기념물 제54호	한백륜 묘역	2004. 04. 06.	마전동 산120-4
시지정 기념물 제57호	김안정 묘 및 출토 묘비	2008. 12. 01.	원당동 810-10
시지정 기념물 제58호	허암 정희량 유허지	2009. 03. 02.	검암동 산61-5
시지정 기념물 제59호	반남박씨 대종중 묘역	2010. 04. 27.	대곡동 213-9
시지정 기념물 제60호	의령남씨 종중 묘역	2010. 04. 27.	원당동 산82-1
시지정 기념물 제61호	평산신씨 종중 묘역	2010. 04. 27.	대곡동 산120-1
시지정 문화재자료 제26호	용수사 철조여래좌상	2014. 04. 16.	석남동 175-9
비지정 문화재(기념물)	숙 의 문 씨 묘	-	심곡동 산36
비지정 문화재(문화재자료)	경인고속도로 기공지	-	가좌동 566
비지정 문화재(문화재자료)	축곶봉수대지	-	가정동 14-9
비지정 문화재(문화재자료)	중심성지	-	공촌동 산1-2
비지정 문화재(문화재자료)	연희진지	-	연희동 735-2
비지정 문화재(문화재자료)	가정지	-	가정동 474-1



문화축제

정서진피크닉클래식 축제

- ▶ 일 시 2021. 09(예정)
- ▶ 장 소 서구 일대
- ▶ 내 용 실내악, 합창, 오케스트라 등
클래식 공연 진행



2021드론 페스티벌

- ▶ 일 시 2021. 10.(예정)
- ▶ 장 소 인천아시아드주경기장
- ▶ 내 용 드론 동시조종
세계 기네스 도전,
드론 레이싱 등



서곶문화예술제

- ▶ 일 시 2021. 10.(예정)
- ▶ 장 소 온·오프라인(예정)
- ▶ 내 용 전시, 공연 등





녹청자 축제

- ▶ 일 시 2021. 10.(예정)
- ▶ 장 소 녹청자박물관
- ▶ 내 용 식전공연, 전통가마
점화식, 개막식



야외상설공연

- ▶ 일 시 2021. 04. ~ 07.
- ▶ 장 소 도서관, 주민센터, 카페 등
- ▶ 내 용 찾아가는 콘서트



정서진 마라톤대회

- ▶ 일 시 2021. 11.(예정)
- ▶ 장 소 정서진 광장 및 아라뱃길 자전거도로
- ▶ 내 용 식전공연, 개회식,
마라톤대회, 체험부스 운영 등





문화시설

서구문화재단(문화회관)

- ▶ 위 치 서달로 190(가정동)
- ▶ 면 적 대지 15,486㎡, 건축 13,546㎡
- ▶ 구 조 지상2층/지하2층
- ▶ 시 설 대공연장 957석
소공연장 200석

서구문화원(문화회관 2층에 위치)



검단복지회관

- ▶ 위 치 완정로92번길 18(마전동)
- ▶ 면 적 대지 14,760㎡, 건축 9,299㎡
- ▶ 구 조 지상3층/지하2층
- ▶ 시 설 수영장, 대강당,
헬스장, 다목적체육관



청라복합문화센터

- ▶ 위 치 청라대로 26(청라동)
- ▶ 면 적 대지 10,000㎡, 건축 2,980㎡
- ▶ 구 조 지상2층/지하1층
- ▶ 시 설 수영장, 다목적실,
매점, 사무실





정서진아트큐브

- ▶ 위 치 서구 정서진1로 41
- ▶ 면 적 대지 90㎡, 건축 126㎡
- ▶ 구 조 지상2층
- ▶ 시 설 전시실, 교육실, 사무실



녹청자박물관

- ▶ 위 치 도요지로 54(경서동)
- ▶ 면 적 대지 4,700㎡, 건축 1,486.05㎡
- ▶ 구 조 지상2층
- ▶ 시 설 전시시설, 체험·교육시설, 사무실, 휴게시설 등



무형문화재 전수관

- ▶ 위 치 도요지로 50(경서동)
- ▶ 면 적 대지 698.40㎡, 건축 398.05㎡
- ▶ 구 조 지상3층
- ▶ 시 설 무형문화재 실내연습장, 사무실, 다용도실 등





서구국민체육센터

- ▶ 위 치 승학로 525(검암동)
- ▶ 면 적 대지 12,475.20㎡, 건축 1,847.33㎡
- ▶ 구 조 지상3층/지하1층
- ▶ 시 설 수영장, 실내체육관, 체력단련실, 정보화 교실, 프로그램 교실 등



청라블루노바홀

- ▶ 위 치 서구 청라대로 26
- ▶ 면 적 4,153.96㎡
- ▶ 구 조 철근콘크리트·SRC구조
- ▶ 시 설 공연장, 전시실, 회의실, 사무실 등



가정생활문화센터(5월개관예정)

- ▶ 위 치
- ▶ 면 적 563㎡
- ▶ 구 조 지상1층
- ▶ 시 설 무대, 프로그램실, 연습실, 사무실, 창고, 기타공간





검암경서생활문화센터

- ▶ 위 치 시천로 178-8(시천동)
- ▶ 면 적 99.60㎡
- ▶ 구 조 지상1층
- ▶ 시 설 다목적실, 사무실



문화예술단체

연번	단체명	대표자	회원수	사무실 주소	전화번호
1	서구예술인회	정병석	280	서달로 190, 2층 (가정동, 서구문화회관)	
2	서구체육회	이우영	76	서곶로314번길 18, 2층 (연희동, 서구근린공원 관리소)	569-0062

서구립예술단

구 분	창 단	지휘자	정 원	현 원	비 고
서구립합창단	1990.09.15	이준재	60	37	
소년소녀합창단	2003.05.07	황은영	70	39	
서구립풍물단	2013.03.14.	김정태	60	38	



생활체육

체육시설

시설명	개소	시설명	개소
농구장	7	수영장	5
배드민턴장	8	체력단련장	12
게이트볼장	12	축구장	4
테니스장	8	족구장	10
야구장	3	인라인장	11

생활체육 동호회 현황

종목	회원수(명)	종목	회원수(명)
검도	408	야구	1,079
게이트볼	66	육상	151
골프	474	자전거	237
낚시	172	족구	544
농구	150	줄넘기	364
당구	257	체조	376
배드민턴	1,528	축구	2,000
볼링	142	탁구	50
산악	623	태권도	469
수중핀수영	57	테니스	1,102
스쿼시	50	합기도	325



산업·경제

지역경제 현황

제조업체 현황

(단위:개소,명)

구분	계	기계	철강	전기 전자	석유 화학	섬유 의복	목재 종이	음식료	비금속	운송 장비	기타
업체수	3,549	1,497	128	622	360	97	257	142	78	134	234
종업원수	55,146	18,564	3,055	10,647	7,285	1,538	3,604	2,411	1,162	3,978	2,902

산업단지현황

(단위:개소,명)

구분	계	인천기계 지방산단	인천서부 지방산단	주안 국가산단	인천 지방산단	청라 1지구 지방산단	검단 일반산단	인천도시 첨단산단	인천 식품산단
업체수	1,582	51	245	269	230	35	725	9	18
종업원수	26,644	858	5,110	6,531	2,897	859	9,531	630	228

전통시장 현황

시장명	점포수	대표자	소재지	비고
가좌시장	140	이찬관	장고개로337번길 18-19 일대	
강남시장	114	나경상	가정로307번길 11-2 일대	
신거북시장	186	김홍열	면개포로 5 일대	
정서진중앙시장	130	김해영	원창로239번길 10 일대	
축산물시장	130	차창덕	가좌로96번길 35 일대	



대규모점포 현황

구 분	점 포 명	위 치
대형마트	홈플러스 가좌점	가정로151번길 11(가좌동)
	이마트 검단점	서곶로 754(당하동)
	롯데마트 검단점	원당대로 581(마전동)
	롯데마트 청라점	청라커널로 252(청라동)
	홈플러스 청라점	중봉대로 587(청라동)
전문점	케이씨씨 HomeCC	중봉대로393번길 26(원창동)
	검단공구상가	보듬5로 13(오류동)
	모다아울렛	북향로32번안길 50(원창동)
백화점	서경백화점	가정로 369(신히동)
기 타	탐스빌웰빙타운	완정로 70(마전동)
	청라스퀘어세븐	청라루비로 76(청라동)

발전소 현황

발전소별	소 재 지	발전용량	발 전 기
한국중부발전(주)인천발전본부	중봉대로405번길 411	1,462MW	복합 3기
한국서부발전(주)서인천발전본부	장도로 57	1,800MW	복합 2기
한국남부발전(주)신인천발전본부	장도로 57	1,800MW	복합 2기
포스코에너지(주)인천발전소	중봉대로405번길 314	3,412MW	복합 7기
포스코에너지(주)인천연료전지	중봉대로405번길 314	2.4MW	신재생 1기
에코에너지(주)	거월로 61	50MW	신재생 1기
한국수자원공사경인항풍력발전	경서동 친수지역	3MW	풍력 2기



기업&일자리 지원센터

- ▶ 위치 서구청 제2청사 8층 [기업지원일자리과 내]
- ▶ 규모
 - 면적 : 405㎡
 - 시설 : 취업상담 창구, 상설채용관
취업교육관, 기업지원일자리과 사무실
- ▶ 직원현황
 - 11명(직업상담사)
- ▶ 주요업무
 - 취업알선 및 상담 · 채용행사 개최 · 일자리발굴 및 구직자 취업특강



인천서부 고용복지+ 센터

- ▶ 위치 서구청 제2청사 7층 ~10층
- ▶ 규모
 - 면적 : 1,645㎡
 - 시설 : 컨퍼런스룸, 프로그램실, 설명회장, 사무실
- ▶ 직원현황
 - 44명 (공무원 및 직업상담사 등)
[서구청, 고용센터, 여성가족부, 금융위원회 협업]
- ▶ 주요업무
 - 초기상담, 자활지원, 취업성공패키지 · 직업능력개발, 서민금융지원, 기업지원
 - 여성새로일하기센터, 실업급여상담 등



구 분	협업기관별 세부업무	비 고
고용센터	· 취업성공패키지, 내일배움카드 발급	7층
	· 취업알선 및 상담, 취업지원 프로그램 운영	8층
	· 실업급여 지급	9층
	· 기업지원, 육아휴직급여, 외국인 고용허가	10층
여성새로일하기센터	· 여성 취업지원, 직업훈련, 집단상담 프로그램 등	8층
신용회복위원회	· 다중채무자 채무 조정	7층
법률상담터	· 생활법률 전반에 관한 도움	7층
서 구 청	· 복지 종합상담, 근로 취약계층 자활 및 고용 연계	7층
	· 취업알선 및 상담, 채용행사 개최, 취업지원 프로그램 운영	8층



농·축, 수산업 현황

농업 현황

종사자 (가구)	농업										비고
	농경지 (ha)			농업인단체현황			도시농업 현황		농약 판매 업소	양곡 가공 업소	
	계	논	밭	단위 농협	농업인 단체	작목반	도시 농업 농장	도시 농업 공동체			
3,240 (1,080)	871	434	437	2	3	8	2	4	5	2	

수산업 현황

일반현황		어촌 체험 마을 (세어도)	어촌계	등록 어선	어업 면허	어업 신고	내수면 양식장	내수면 낚시터	수산물 가공업	비고
종사자 (가구)	어획량 (톤)									
74 (61)	58	1	1	8	3	27	2	5	4	

가축 사육 현황

전체		소		돼지		기타 우제류		가금			
농가수	두수	농가수	두수	농가수	두수	농가수	두수	전업		소규모	
								농가	두수	농가	두수
134	6,854	9	298	1	2,700	14	316	1	0	109	3,540

축산관련 시설 및 차량 등록 현황

계	도계장	도축장	사료공장	축산차량
3개소, 164대	1(인천식품㈜)	1(삼성식품㈜)	1(중앙축산)	158대

※ 가축운반 : 16 사료운반 : 61, 알운반 : 19, 왕겨·톱밥 : 37, 방역·컨설팅 등 13, 기타 12

축산물 유통업소 현황

합계	축산물 보관업	식육포장 처리업	축산물 운반업	식육 판매업	식용란 수집 판매업	식육 즉석판매 가공업	우유 판매업	축산물 유통전문 판매업	식육 부산물 판매업
1,238	5	180	21	541	16	205	98	139	33



동물관련업소 인·허가 현황

합계	동물병원	동물약국	동물판매업	동물미용업	동물탁위관리업	동물생산업	동물운송업	동물전시업	동물수입업	동물장묘업
396	36	99	63	94	64	7	12	13	6	2

※ 동물미용업 외 5개 영업(18. 3월 법 개정으로 등록 진행 중)

에너지관련업체 현황

석유관련 등록업체 현황

(단위:개소)

계	주유소	석유일반판매소	용제판매소
91	72	15	4

고압가스 관련 등록업체 현황

(단위:개소)

계	제조	판매	저장소	용기등제조	운반	수입업
177	83	12	29	23	29	1

액화석유가스 관련 등록업체 현황

(단위:개소)

계	충전	판매	가스용품제조
44	21	4	19

도시가스 관련 등록업체 현황

(단위:개소)

계	도시가스충전	지구정압기	지역정압기
58	4	2	52



도시기반시설

도시계획

용도지역 현황

(단위 : km²)

총면적	도 시 지 역							기타 (농림지역 등)
	주거	상업	공업	녹 지			미지정	
				자연	생산	보전		
131.46	26.36	4.32	19.21	51.63	1.56	8.23	0.29	19.86

지목별 면적

(단위 : km²)

총면적	전	답	임야	대지	공장 용지	학교 용지	잡종지	기타
117.03	8.36	10.25	26.82	18.21	9.79	1.33	12.02	30.25

개발제한구역

(단위 : 명, km²)

인구	계	대지	전	답	임야	잡종지	과수원	기타
429	15,304	0.12	1.81	2.95	8.65	0.84	0.934	0.934





주택·건축

주택현황

계	주 택				비고
	단독주택	연립주택	다세대주택	아파트	
178,932	13,944	3,773	42,343	118,872 (273단지)	

주거형태별 건축허가 건수

년도	계	단독주택	아파트	연립주택	다세대주택	비고
2020	58	17	5	12	24	

용도별 건축허가 건수

년도	계	주거용	상업용	공업용	기타	비고
2020	432	54	118	201	59	





도로·하천

도로현황

(단위 : m)

구분		노선수	개설연장(m)	면적(m ²)
총계		2,204	803,000	16,432,026
고속국도		2	36,065	1,241,355
일반국도		1	17,710	584,430
광역 시도	소계	2,201	749,225	14,606,241
	광로	11	75,716	3,166,390
	대로	81	154,726	4,761,957
	중로	442	253,433	4,513,030
	소로	1,667	265,351	2,164,864

도로시설물 현황

(단위 : 개소)

계	육교	교량	지하차도	보안등	가로등
32,873	21	11	4	7,300	25,537





하천현황

- 지방하천

하천명	하천연장(km)	유역면적(km ²)	위치
공촌천	8.64	9.09	공촌동 ~ 경서동 해안
심곡천	7.67	18.45	심곡동 ~ 연희동 해안
나진포천	3.91	18.60	마전동 ~ 대곡동
검단천	6.65	5.21	오류동 ~ 김포시 양촌면 학운리
계양천	2.52	8.69	당하동 ~ 원당동
대곡천	2.40	3.26	대곡동 ~ 나진포천 합류점
대포천	1.65	2.83	금곡동 ~ 검단천 합류점
시천천	1.02	1.51	검암동 ~ 아라천 합류점

- 소하천

하천명	하천연장(km)	유역면적(km ²)	위치
갈산천	0.91	2.38	불로동
가현천	2.05	2.54	마전동
매 천	2.35	3.87	원당동
금곡천	1.22	0.92	금곡동
용 천	0.94	0.73	금곡동
목지천	0.65	1.73	불로동
오랑천	0.97	0.61	백석동
상동천	0.60	0.37	검암동
황곡천	1.00	0.99	대곡동



교통

차량등록 현황

(단위 : 대)

계	승용차	승합차	화물차	특수차	건설기계	이륜차
269,476	205,810	8,593	36,067	1,013	5,430	12,563

주차장시설

(단위 : 면/개소)

총계	공영주차장		건축물부설주차장
	노상	노외	
272,150/11,139	7,942/306	2,604/59	261,604/10,774

운수사업체

(단위 : 개소,대)

구분	버 스			택시 및 렌터카			화 물			
	시내버스	특수여객	전세버스	법인	개인	렌터카	일반	개인	택배	주선
업체 수	14	8	10	23	1,612	9	200	2,284	549	130





도시환경

안전한 생활환경 조성

서구 CCTV 통합관제센터 일반현황

- 설치년도 : 2016년 11월 (舊 CCTV관제센터 2009년 7월 구축)
- 설치장소 : 서구청 본관 지하1층
- 설치면적 : 432㎡ [관제실(모니터실), 회의실, 휴게실, 장비실 등]
- 관리인력 : 통합관제팀 4명, 서부경찰서 3명, 기간제근로자 20명
- 근무형태 : 1일 2개조 12시간 교대근무, 24시간 운영
(1개조 구성 : 경찰 1명, 기간제근로자 5명)

관제센터 CCTV 통합운영 현황

CCTV 용도별 구분		개소 합계	카메라 대수			담당부서
			회전	고정		
방법용 CCTV	방법	1,037	1,365	1,037	328	안전총괄과
	어린이보호구역	227	369	227	142	
	도시공원	148	238	145	93	
	소 계	1,412	1,972	1,409	563	
차량번호판독용 CCTV		5	14	0	14	안전총괄과
주정차단속용 CCTV		82	126	82	44	주차관리과
재난감시용 CCTV		12	12	12	0	생태하천과
펌프장 CCTV		14	14	13	1	
지하차도 CCTV		17	17	17	0	
산불감시용 CCTV		3	4	2	2	공원녹지과
총 계		1,545	2,159	1,535	622	



CCTV 통합관제센터 운영실적

연도	CCTV영상자료 열람 및 복제	사건·사고 실시간 대응	CCTV모니터링	
			주요범인검거	수범사례
2016년	1,458	·	17	6
2017년 (센터구축)	6,582	·	37	17
2018년	8,950	231	18	43
2019년	8,466	511	38	36
2020년	8,369	313	27	33

※ “사건·사고 실시간 대응” 실적은 2018년부터 기록관리 중

서구 CCTV 통합관제센터 사진



통합관제센터 외부



관제실(모니터실)



보건·위생

보건소 이용현황

(단위 : 명)

계	진료	결핵 관리	예방 접종	모자 보건	감염병관리	방문 보건	금연 사업	구강·운동·영양
291,752	6,279	23,902	11,652	16,129	63,510	35,574	54,214	80,492

정신보건시설 현황

기관명	소재지	업무내용	전화번호
서구정신건강복지센터	탁옥로 39 (심곡동, 서구보건소 4층)	지역사회 정신건강증진사업 (정신질환자 조기발견, 상담, 재활연계 등)	560-5006
서구치매안심센터	봉오재3로94번길 11 (가정동, MK타워 5층)	치매 조기검진 및 상담, 치매예방교육, 치매치료비 지원, 치매어르신 주야간보호	560-0920

의료기관 현황

(단위 : 개소)

계	종합병원	일반병원	의원	한의원	치과의원
505	5	11	241	99	149

의약품 판매업소 현황

(단위 : 개소)

계	약국	한약국	안전상비 의약품 판매업	의약품 도매업	의료기기 판매업	안경업소
1,019	163	6	315	13	436	86



공중위생 접객업소 현황

(단위 : 개소)

계	숙박업	목욕업	세탁업	건물위생 관리업	이·미용		기타
					이용	미용	
1,886	78	31	209	84	99	1,364	21

식품 위생업소 현황

(단위 : 개소)

계	유 흥 주 점	단 란 주 점	일 반 음식점	휴 게 음식점	제과점	집 단 급식소	위 탁 급식업
7,614	70	71	5,123	1,473	142	537	198

식품제조가공업소 등 현황

(단위 : 개소)

계	식품 제조 가공업	즉석 판매 제조 가공업	식품 소분업	식용 얼음 판매업	식품 자동 판매기 영업	유통 전문 판매업	기타 식품 판매업	식품 운반업	용기· 포장지 제조업	응기류 제조업	집단 급식소 식품 판매업	건강 기능 식품 판매업 (일반, 유통)	식품 첨가물 제조업
2,406	267	561	166	1	208	160	65	18	40	3	98	799	20

어린이급식관리지원센터

기 관 명	소 재 지	업무내용	전화번호
어린이급식관리지원센터	서곶로 341 (연희동, 정우빌딩 3층)	어린이급식시설 영양 및 위생관리	569-7640
검단 어린이급식관리지원센터	완정로178번길 36 (마전동)	어린이급식시설 영양 및 위생관리	567-5990



청소·환경

일반쓰레기 처리현황

(단위 : 톤)

수 거 지 역		년 배출량	수 거 량	수거율(%)
가구수	인구수			
223,229	554,125	66,289	66,289	100

재활용품 처리현황

(단위 : 톤)

수 거 지 역		년 배출량	수 거 량	수거율(%)
가구수	인구수			
223,229	554,125	11,858.23	11,858.23	100

음식물류폐기물 처리현황

(단위 : 톤)

수 거 지 역		년 배출량	수 거 량	수거율(%)
가구수	인구수			
223,229	554,125	24,132.10	24,132.10	100

공해배출업소 현황

(단위 : 개소)

계	수 질	대 기	소음·진동
2,721	1,108	1,261	289



악취&미세먼지 통합관제센터 24시간 운영

- 구축년도 : 2019년 12월
- 설치장소 : 서구청 별관 4층 클린도시과
- 설치면적 : 54.7㎡ [관제실, 서버실]
- 관리인력 : 환경통합관제팀 16명
- 운영시간 : 24시간 상시운영(24시 악취민원콜센터 연계)



<통합관제센터 시스템 구성현황>

- 실시간 악취&기상 측정시스템 : 해원중학교 등 15개소
- 부지경계 무인악취포집기 : 청라중학교 등 21개소
- 배출구 무인악취포집기 : 수도권매립지관리공사 등 41개소
- 고성능 대기감시시스템(CCTV) : 5개소
- 복합기상측정기기 : 4개소
- IoT(사물인터넷) 전력사용 원격검침기 : 30개 사업장(60개소)
- 환경정보알리미 : 23개소
- 악취&대기 확산 모델링 프로그램
- 모바일 웹 시스템 및 통합운영 프로그램



악취&미세먼지 통합관제센터 내외부

실시간 유해대기측정차량 운영

- 구축년도 : 2019년 12월
- 차량구성 : 솔라티 개조(자기인증), 분석장비, 기상측정장비, 전원공급장치 등
- 분석장비 : SIFT-MS(Selected Ion Flow Tube Mass Spectrometry)
- 차량운영 : 전문인력 1명, 환경통합관제팀
- 측정항목 : 지정악취물질 22종 등 약 1,400여종



실시간 대기오염물질 측정차량



분석장비 SIFT-MS



실시간 악취측정 및 시료채취 차량

- 구축년도 : 2018년 10월
- 차 량 : 스타렉스 11인승
- 측정항목 : 복합악취, 황화수소, 암모니아, VOC, 풍향, 풍속, 온도, 습도
- 복합악취 시료자동채취장치 : 3 channel
- 차량에 전광판을 설치하여 측정정보를 주민들에게 공개



실시간 악취측정 및 시료채취 차량



차량 내부 측정장비

IoT기반 미세먼지 모니터링 시스템 구축 운영

- 설치년도 : 2020년 10월
- 설치지점 : 비산먼지 다량 배출사업장 30개소 설치
- 측정항목 : PM10, PM2.5
- 운영내용 : 미세먼지 매우나쁨 수준(PM10 151이상, PM2.5 76이상) 데이터 관측 시 담당직원(구청, 사업장)에게 문자 자동 통보되어 즉시 현장확인 및 조치 가능



시스템 운영 방식



실시간 미세먼지 모니터링 시스템



미세먼지 신호등 설치 운영

- 설치년도 : 2019년 12월
- 설치지점 : 관내 도시대기측정망 5개소를 거점으로 20개소 설치
- 측정항목 : PM10, PM2.5, CO, NO2, O3, SO2, 온도·습도
- 표출방법 : 이모티콘(파랑·녹색·노랑·빨강), 숫자, 글자
- 미세먼지 발생과 관련한 대기질 정보를 주민들에게 제공, 정보 취약계층과 유동인구 많은 곳에 설치되어 있으며, 4가지 색상의 이모티콘으로 대기질 상태가 표시되어 누구나 쉽게 확인할 수 있음.



미세먼지 신호등 사진



공원·녹지

일반쓰레기 처리현황

(단위:㎡)

구분	계		근린공원		어린이공원		도시자연공원		기타공원	
	개소	면적	개소	면적	개소	면적	개소	면적	개소	면적
전체	246	4,532,773	68	3,747,784	125	451,357	0	0	53	333,632
조성완료	141	1,622,995	35	1,172,467	92	290,220	-	-	14	160,308
조성중	92	2,751,497	30	2,460,783	30	127,037	-	-	32	163,677
미조성	13	158,281	3	114,534	3	34,100	-	-	7	9,647

주요 근린공원 사진



서곶근린공원(연희동 산50)



가좌근린공원(가좌동 219)



가좌완충녹지(가좌동 318)



석남완충녹지(석남동 222-4)



녹지현황

(단위:㎡)

구분	계		완충녹지		경관녹지		연결녹지	
	개소	면적	개소	면적	개소	면적	개소	면적
전체	401	2,532,586	289	1,750,760	105	732,828	7	48,998
조성완료	275	1,535,981	223	1,302,110	50	207,791	2	26,080
조성중	118	828,568	60	316,974	54	490,800	4	20,794
미조성	8	168,037	6	131,676	1	34,237	1	2124

약수터 현황

약수터명	소재지	형태
가현산약수터	마전동 산49	지정
동우약수터	가정동 산9-2	지정
가정약수터	가정동 산143	지정
석남3약수터	석남동 산12	지정



SEO-GU INCHEON
METROPOLITAN CITY

주요사업현황

서구에서 추진 중인 국·시책 사업



국·시책 사업 현황

도시개발사업

인천검단 택지개발사업

- ▶ 위 치 당하, 원당, 마전, 불로동
- ▶ 면 적 11,105천㎡(336만평)
- ▶ 사업기간 2009년 ~ 2023년
- ▶ 총사업비 8조3,868억원



청라국제도시 개발사업

- ▶ 위 치 청라동 일원
- ▶ 면 적 17,805천㎡(540만평)
- ▶ 사업기간 2003년 ~ 2021년
- ▶ 총사업비 6조 6,470억원



루원시티 도시개발사업

- ▶ 위 치 가정동 571번지 일원
- ▶ 면 적 906천㎡(27만평)
- ▶ 사업기간 2006년 ~ 2022년
- ▶ 총사업비 3.4조원



공공주택지구 조성사업

인천가정2 공공주택지구 조성사업

- ▶ 위 치 가정, 심곡, 연희, 청라동 일원
- ▶ 면 적 262천㎡(약 8만평)
- ▶ 사업기간 2018년 7월~2023년 12월
- ▶ 총사업비 2,290억원





검암역세권 개발사업

- ▶ 위 치 검암, 경서동 일원
- ▶ 면 적 793천㎡(약 24만평)
- ▶ 사업기간 2019년~2024년
- ▶ 총사업비 1조114억원



도시철도 건설사업

서울도시철도 7호선 석남연장 건설사업

- ▶ 위 치 부평구청역~석남동
- ▶ 규 모 4.165km, 정거장 2개소
(서구 1.8km, 정거장 1개소)
- ▶ 사업기간 2011년 7월 ~ 2021년 5월
- ▶ 총사업비 3,785억원



서울도시철도 7호선 청라연장 건설사업

- ▶ 위 치 석남동~공항철도(청라국제도시역)
- ▶ 규 모 연장 10.74km, 정거장 6개소
- ▶ 사업기간 2015년~2027년
- ▶ 총사업비 1조 2,977억원



인천도시철도 1호선 검단연장 건설사업

- ▶ 위 치 계양역(인천1호선)~검단신도시
- ▶ 규 모 연장 6.9km, 정거장 3개소
- ▶ 사업기간 2017년~2024년
- ▶ 총사업비 7,277억원





기타

제3연륙교 건설사업

- ▶ 위 치 청라국제도시 ~ 영종도
- ▶ 규 모 4.66km(해상교량 3.54km)
- ▶ 사업기간 2014년 ~ 2025년
- ▶ 총사업비 5,000억원



로봇랜드 조성사업

- ▶ 위 치 청라국제도시 7BL 일원
- ▶ 규 모 770천㎡
- ▶ 사업기간 2009년 ~ 2024년
- ▶ 총사업비 7,113억원
- ▶ 사업내용 로봇산업진흥시설, 테마파크, 산업시설 등



드론전용비행시험장·드론인증센터

- ▶ 위 치 매립지 *(가지번)오류동 1782
- ▶ 규 모 10천㎡
- ▶ 사업기간 2018년 ~ 2022년
- ▶ 총사업비 292억원
- ▶ 사업내용 통제센터, 이착륙장, 정비고 및 실내테스트센터·활주로 건설





주요 공공기관·민간시설 투자유치 현황

인천지방법원(검찰청) 북부지원(지청) 사업개요 및 추진사항(계획)

사업개요

- ▶ 위 치 법원(인천검단지구 업무4), 검찰청(인천검단지구 업무3)
- ▶ 규 모 법원(23,306㎡, 7천평), 검찰청(23,306㎡, 7천평)
- ▶ 사업비 약 1,313억원(법원 654억원, 검찰청 659억원)

추진사항 및 계획

- 2020. 03. 24.: 법률 개정·공포(2025. 3. 1. 시행)

고등법원	지방법원	지원	관할구역
서울	인천		동구·중구·미추홀구·연수구·남동구·부평구·옹진군
		북부	계양구·서구·강화군
		부천	부천시·김포시

- 2020. 06.: 법원 청사건축심의위원회 개최(대법원 법원행정처)
* 주변 환경, 접근 편의성, 적정 규모 등 고려 당하동 191번지 일원으로 결정
- 2025. 03.: 인천지방법원(검찰청) 북부지원(지청) 개원 및 개청

루원복합청사 사업개요 및 추진사항(계획)

사업개요

- ▶ 위 치 루원시티 공공복합업무용지 공공3
- ▶ 규 모 부지면적(14,831㎡, 4,494평), 연면적(43,395㎡, 13,150평)
- ▶ 사업비 1,571억원

추진사항 및 계획

- 2020. 12. : 2021년 인천시 본예산 확정(설계비 1억원 반영)
- 2021. 02. 26. : 중앙투자심사 완료(행정안전부 중앙투자심사 통과)
- 2021. 04. : 건축설계 공모
- 2021. 06. : 기본 및 실시설계
- 2022. 04. : 공사 착공
- 2024. 06. : 공사 준공



인천지방국세청 사업개요 및 추진사항(계획)

사업개요

- ▶ 위 치 루원시티 공공복합업무용지 공공2
- ▶ 규 모 총8,097㎡(2,453평) ▶ 사업비 896억원

추진사항 및 계획

- 2020. 12. : 2021년 정부 본예산 확정(토지매입비 30억원 편성)
- 2021. 07. : 사업계획 적정성 검토용역 완료(기획재정부)
- 2022. 01. : 기본 및 실시설계
- 2024. 상. : 공사 착공
- 2026. 하. : 공사 준공

소상공인 복합클러스터 사업개요 및 추진사항(계획)

사업개요

- ▶ 위 치 인천 루원 및 가정 공공1 복합용지
- ▶ 규 모 부지면적(5,510㎡, 1,669평) *루원 4,186㎡, 가정 1,324㎡
연면적(11,898㎡, 지하 2층/지상 8층) ▶ 사업비 782억원

추진사항 및 계획

- 2020. 12. 30. : 인천가정 공공주택지구 조성사업(4단계) 준공
- 2021. 03. 16. : 기본설계 공모(4월 말까지 공모안 접수)
- 2021. 05. : 기본설계 업체선정
- 2021. 06. : 기본설계 실시(착수일로부터 270일)
- 2022. 03. : 실시설계 및 공사 착공(패스트 트랙)
- 2024. 04. : 공사 준공

인천로봇랜드 사업개요 및 추진사항(계획)

사업개요

- ▶ 위 치 로봇랜드로 155-11 ▶ 규 모 769,279㎡(23만평)
- ▶ 사업비 7,113억원(국비 595억원, 시비 595억원, 민자 5,923억원)

추진사항 및 계획

- 2020. 06. 29. : 조성실행계획(변경) 고시
- 2020. 07. : 로봇산업 클러스터 구축 기본계획 수립
- 2021. 상. : 개발계획 및 실시계획 변경
- 2021. 하. ~ 2022. 하. : 기반시설 및 실시설계 용역
- 2022. 하. ~ 2024. 하. : 공익시설 2단계 및 기반시설공사 준공



드론전용비행시험장·드론인증센터 사업개요 및 추진사항(계획)

사업개요

- ▶ 위 치 인천시 서구 오류동 1799
- ▶ 규 모 매립지(면적 49,800㎡)
- ▶ 사업비 드론전용비행시험장(3년간 60억원), 드론인증센터(3년간 232억원)

추진사항 및 계획

<드론전용비행시험장>

- 2019. 01.: 드론전용비행시험장 유치 확정(수도권 최초)
- 2019. 04. 03.: 건축설계 용역 착수(항공안전기술원)
- 2019. 11. 12.: 수도권해안매립실무조정위원회 추가부지(9,800㎡) 사용승인
- 2019. 11. 14.~25.: 수도권해안매립조정위원회 서면 심의 개최
- 2020. 08.: 드론전용비행시험장 건축 착공(항공안전기술원)

<드론인증센터>

- 2019. 10. 09.: 드론인증센터 유치 확정(국내 최초)
- 2019. 11. 12.: 수도권해안매립실무조정위원회 부지(9,800㎡) 사용승인
- 2020. 10.: 드론인증센터 건축 착공(항공안전기술원)
- 2022. 03.: 드론인증센터 준공

검단경찰서 사업개요 및 추진사항(계획)

사업개요

- ▶ 위 치 인천검단지구 업무16
- ▶ 규 모 부지면적(19,271㎡, 5,839평), 연면적(11,993㎡), 지하 1층/지상 5층
- ▶ 사업비 592억원(설계비 11억원, 보상비 358억원, 공사비 등 223억원)

추진사항 및 계획

- 2020. 01.: 총사업비 조정 협의 완료(기본설계비 267백만원)
- 2020. 03.: 교통영향평가 용역 계약 및 착수
- 2020. 07.: 설계용역 일시 중지(부지의 형상 미확정으로 계획설계 진행 불가)
- 2020. 12.: 총사업비 조정 협의(기간 연장)
- 2022. 01.: 공사 착공
- 2023. 12.: 공사 준공



검단소방서 사업개요 및 추진사항(계획)

사업개요

- ▶ 위 치 인천검단지구 업무17
- ▶ 규 모 부지면적(16,723㎡, 5,067평), 연면적(7,260㎡), 지하 1층/지상 3층 ▶ 사업비 525억원

추진사항 및 계획

- 2020. 05. 19.: 건축설계 공모 심사위원회 개최
- 2020. 05. 26.: 「검단소방서 건립공사 설계용역」착수
- 2020. 12. 24.: 설계 완료
- 2021. 01. 19.: 토지 매매계약 체결
- 2021. 04.: 시공사 선정 및 공사 착공
- 2022. 12.: 공사 준공 및 개서

인천해양경찰서 사업개요 및 추진사항(계획)

사업개요

- ▶ 위 치 청라동 155-5
- ▶ 규 모 부지면적(14,089.6㎡, 4,700평), 연면적(8,520㎡), 지하 1층/지상 5층 ▶ 사업비 198억원

추진사항 및 계획

- 2020. 01.: 청사신축 추진경과 보고회 개최
- 2020. 07. 21.: 설계용역 중단
*총사업비 변경 협의 완료 시 재개(지하주차장 증설 등으로 사업비 170억원 증액 신청)
- 2021. 02. 19.: 총사업비 변경(181억원 → 198억원)
- 2021. 05.: 설계용역 준공
- 2021. 09.: 공사 착공
- 2023. 05.: 공사 준공

서인천세무서 사업개요 및 추진사항(계획)

사업개요

- ▶ 위 치 청라동 92-5
- ▶ 규 모 부지면적(8,445.6㎡, 2,559평), 지하 1층/지상 5층 ▶ 사업비 194억원

추진사항 및 계획

- 2020. 06.: 총사업비 협의 완료
- 2020. 11.: 교통영향평가 완료
- 2021. 01.: 실시설계용역 준공
- 2021. 03. 30.: 공사 착공
- 2022. 09.: 공사 준공 및 개청



인천국민안전체험관 사업개요 및 추진사항(계획)

사업개요

- ▶ 위 치 루원시티 문화공원용지 문3
- ▶ 규 모 부지면적(9,784㎡, 2,964평), 연면적(7,074㎡), 지하 1층/지상 4층
- ▶ 사업비 307억원(소방안전교부세 100억원, 시비 207억원)

추진사항 및 계획

- 2019. 02. ~ 10.: 기본 및 실시설계
- 2019. 12. 24.: 건축허가
- 2020. 02. 07.: 건축물 착공 신고
- 2021. 06.: 건축공사 준공
- 2021. 07. ~ 09.: 시범운영
- 2021. 09.: 개관

119화학대응센터 사업개요 및 추진사항(계획)

사업개요

- ▶ 위 치 원창동 381-123
- ▶ 규 모 부지면적(3,446㎡, 1,044평), 연면적(1,980㎡), 지하 1층/지상 2층 ▶ 사업비 58억원

추진사항 및 계획

- 2020. 05. 06.: 건축설계 공모 작품 접수
- 2020. 05. 18.: 건축설계 공모 심사위원회 개최
- 2020. 05. 26.: 「119화학대응센터 건립공사 설계용역」착수
- 2020. 12.: 설계용역 준공
- 2021. 01. 25.: 공사 착공
- 2021. 10.: 공사 준공

국제업무단지 사업개요 및 추진사항(계획)

사업개요

- ▶ 위 치 청라국제도시 B1, B2, B9, B10, M5, M6 일원
- ▶ 규 모 278,722㎡(8만 4천평) ▶ 사업비 2조 5천억원

추진사항 및 계획

- 2020. 08. 12.: 사업자 설명회 개최
- 2020. 10. 30.: 사업신청서류 접수 종료(4개 사업자* 신청)
 - * 미래에셋대우 컨소시엄, 보성산업 컨소시엄, 메리츠화재 컨소시엄, 지플래닝 컨소시엄
- 2020. 11. 12.: 「미래에셋대우 컨소시엄*」우선협상대상자 선정
 - * 미래에셋대우, 리딩투자증권, 도담에스테이트, 대명화학, 디에스네트웍스, 웰메이드개발, EMP Belstar(미국), GS건설, 롯데건설, 금호산업, 제일건설, 신동아건설
- 2021. 04.: 사업협약 및 토지 매매계약 체결
- 2021. 상.: 사업 착수(7년 내 준공)



스타필드 청라 (신세계 복합쇼핑몰) 사업개요 및 추진사항(계획)

사업개요

- ▶ 위 치 청라동 6-16(투자2블럭)
- ▶ 규 모 165,000㎡(5만평), 지하 2층/지상 5층, 호텔 24층 ▶ 사업비 1조 3천억원

추진사항 및 계획

- 2020. 02. 20.: 건축소위원회(건축구조안전분야) 심의 조건부 통과
- 2020. 03. 06.: 교통영향평가 최종 협의 완료
- 2020. 04. 09.: 소방성능위주설계확인·평가단 심의 최종 협의 완료
- 2020. 05. 04.: 건축허가(1차 허가사항 변경) 승인
- 2020. 07.: 공사 착공
- 2024. 상.: 공사 준공 및 개장

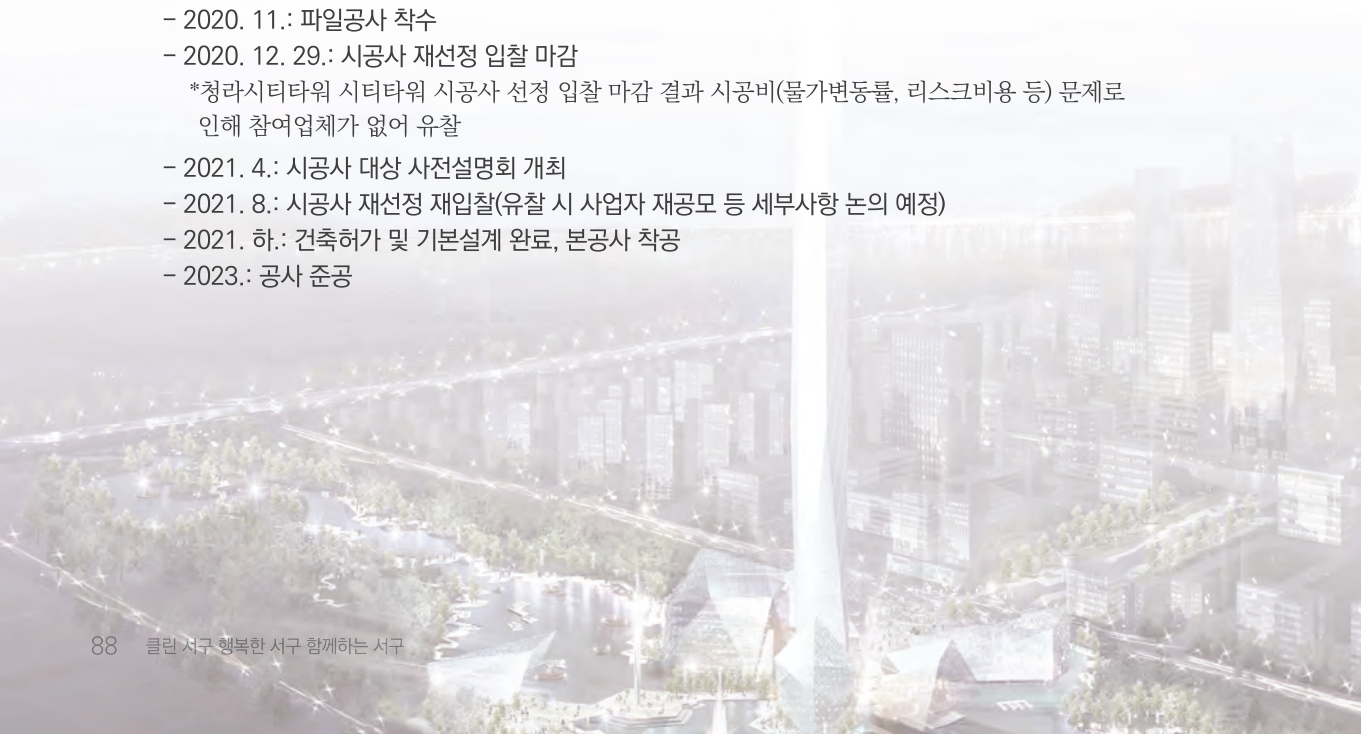
청라시티타워 사업개요 및 추진사항(계획)

사업개요

- ▶ 위 치 청라동 106-1(호수공원 내 복합용지)
- ▶ 규 모 부지면적(33,058㎡, 1만평), 건축면적(14,961㎡, 4,526평)
연면적(96,469㎡, 29,233평), H=448m(지하 2층/지상 30층)
- ▶ 사업비 4,158억원

추진사항 및 계획

- 2020. 10. 07.: 청라시티타워(주)-포스코 공사도급계약 해지
*디자인 변경 및 경관심의 결과 반영에 따른 고층부 공사비 이전
- 2020. 11.: 파일공사 착수
- 2020. 12. 29.: 시공사 재선정 입찰 마감
*청라시티타워 시티타워 시공사 선정 입찰 마감 결과 시공비(물가변동률, 리스크비용 등) 문제로 인해 참여업체가 없어 유찰
- 2021. 4.: 시공사 대상 사전설명회 개최
- 2021. 8.: 시공사 재선정 재입찰(유찰 시 사업자 재공모 등 세부사항 논의 예정)
- 2021. 하.: 건축허가 및 기본설계 완료, 본공사 착공
- 2023.: 공사 준공





하나금융타운 사업개요 및 추진사항(계획)

사업개요

- ▶ 위 치 청라동 7-1(본사), 7-5(데이터센터), 8-122(인재개발원)
- ▶ 규 모 246,671㎡(약 7만 5천평) ▶ 사업비 7,300억원

추진사항 및 계획

- 2019. 05.: 하나글로벌캠퍼스 오픈
- 2019. 11. 06. : 하나금융그룹 본사(HQ) 이전 확정(3단계)
* 서구청장-하나금융그룹 함영주 부회장 면담 및 로드맵 제시
- 2020. 05. 01. : 설계업체 선정 및 실시설계 용역 착수
- 2021. 07. : 3단계 사업 실시설계 완료
- 2021. 하. : 3단계 사업 착공(30~36개월)
- 2024. 하. : 3단계 사업 준공 및 본사(HQ) 이전

청라의료복합타운 사업개요 및 추진사항(계획)

사업개요

- ▶ 위 치 청라국제도시 투자유치용지 2BL-3·4·5
- ▶ 규 모 261,635㎡(약 7만 9천평) ▶ 사업비 약 1조원

추진사항 및 계획

- 2020. 03. 30. : 사업제안서 접수 마감(접수 업체 없음)
- 2021. 01. 29. : 사업자 공모(변경) 공고(경제청) * (공모기간) 2021. 01. 29. ~ 05. 28.
- 2021. 05. 28. : 사업제안서 접수
- 2021. 06. : 사업제안서 평가
- 2021. 07. : 우선협상대상자 선정

국제금융단지 사업개요 및 추진사항(계획)

사업개요

- ▶ 위 치 국제업무단지 일원(A5, B4, B5-1, B5-2, 주25)
- ▶ 규 모 부지면적(159,461㎡, 48,236평), 연면적(644,936㎡, 195,093평) ▶ 사업비 1조 2,000억원

추진사항 및 계획

- 2019. 12.: 핵심업무시설 A동 착공
- 2020. 05. 28.: 「인공지능(AI)·빅데이터·클라우드 기반 차세대 데이터센터 개발사업 공동추진을 위한 업무협약」체결
- 2020. 08. 28.: 오피스텔 3개 동(B5-2)의 교통영향평가를 위한 유관기관 및 심의위원의 사전검토 의견에 대한 수용여부 확인 요청(경제청→사업시행자)
- 2021. 상.: 오피스텔 3개 동(B5-2) 건축심의 접수, 핵심업무시설 B동 건축허가·착공
- 2021. 하.: 오피스텔 3개동(B5-2) 허가·착공
- 2025.: 준공(협약일로부터 10년 이내)



SEO-GU INCHEON
METROPOLITAN CITY

부 록

동(洞) 명칭 및 유래
서구관광명소
주요기관안내



동(洞) 명칭 및 유래

<p>검암동 (黔岩洞)</p>	<p>검암이란 검은바위를 뜻하는데 현 서인천고등학교 담장 옆에 둘레 20여 미터의 검은 바위가 있다. 원래 부천군 서곶면 검암리이다. 부평군 모월곶면과 통합하여 부천군 서곶면이 되었다가 해방 후 검암동으로 개칭되었고. 1997년 백암, 여천동을 흡수 확장하였다. 이곳은 전형적인 농촌마을로 예부터 검암, 간개발, 시내, 점말 등의 소규모 촌락이 산재되어 있었다.</p>
<p>백석동 (白石洞)</p>	<p>백석동이란 백석동 뒷산의 주봉이 흰돌로 이루어진 데서 생긴 이름으로 옛 부평군 석곶면 백석리이다. 1914년 부평군 모월곶면과 통합하여 부천군 서곶면이 되었으나 1940년 인천부에 편입 운양정이 되었고, 1946년 시천동이 되었다.</p>
<p>시천동 (始川洞)</p>	<p>시천동은 예부터 계양산 계곡에서 흐른 물이 시내를 형성 시냇물이 시작되는 곳이란 뜻에서 생긴 이름으로 지금도 “시천”이란 하천이 흐르고 있다. 이곳은 부평군 석곶면 백석리였으나. 1914년 부평군 모월곶면과 통합하여 부천군 서곶면이 되었고, 1940년 인천부에 편입되어 춘일정이 되었다가 1946년 시천동이 되었다.</p>
<p>경서동 (景西洞)</p>	<p>경서동이란 경명현(징맹이고개) 서쪽에 있는 마을이란 뜻에서 생긴 이름이다. 원래 부평군 석곶면 고잔리였다. 1914년에 부평군 모월곶면과 통합하여 석곶면에 속했으며, 1940년 인천부에 편입되어 이가정이 되었고, 1946년에 경서동이 되었다. 서해안 지역에 위치해 있기 때문에 염전이 많이 생겼으며 청라도, 난지도, 소문점도, 사도와 같이 여러 섬이 속해 있었다. 그러나 1986년 이후 요도와 이도, 묘도를 연결하는 대 간척이 완성됨으로써 약 천만평의 새로운 땅이 생기고 여러 섬이 육지가 되었다.</p>
<p>연희동 (蓮喜洞)</p>	<p>신라시대 높은 벼슬을 하는 사람을 모시는 여자들을 이곳에 데려와 노래와 춤을 가르쳤다고 해서 연희동이라 불리게 되었다. 원래 부평군 석곶면 연희, 공촌, 심곡리였으나 1914년에 부평군 모월곶면과 통합하여 부천군의 서곶면이 되었으며, 1940년에는 인천부로 편입되어 연희리는 정상정, 공촌리는 흑전정, 심곡리는 일진정으로 되었다. 이 고장은 순수한 농촌지역으로 “양가말” “뒷골” “사동”과 같이 촌락으로 이루어져 법정동인 심곡동, 공촌동을 관장하고 있으며, 1977년 3개동이 통합되어 연희동이 되었다.</p>



<p>심곡동 (深谷洞)</p>	<p>심곡동이란 산계곡이 깊은 곳에 생긴 마을이란 뜻에서 생긴 이름으로 구한말 석곶면 심곡리 였으나 1914년 부평군 모월곶면과 통합하여 부천군 서곶면이 되었다. 1940년 인천부에 일진정이 되었으나 1946년 심곡동이 되었으며 행정동인 연희동에 속해 있다.</p>
<p>공촌동 (公村洞)</p>	<p>옛날에는 고현지(삼국시대 계양산 기슭 “갈뫼산”밑이 동현이 있던 마을)라고 불려온 곳으로 백제시대부터 부평읍으로 넘어가는 길목에 자리잡은 동네로 구한말에는 부평군 석곶면 공촌리였다. 1914년 부평군 모월곶면과 석곶면이 통하여 부천군 서곶면에 속하였다가 1940년 인천에 편입되어 흑전정이 되었고, 1946년 옛이름을 따서 공촌동이 되었으며 행정동인 연희동에 속해있다.</p>
<p>청라동 (靑羅洞)</p>	<p>청라동은 이 일대에 존재했던 “청라도”라는 섬에서 유래하였다. 섬이었을 당시 해발고도 67.7m, 면적은 0.79㎢였으며 푸른 냇굴과 관목들이 무수히 많아 푸른섬이라는 뜻으로 “청라도”라 불렸다. 1991년 간척사업이 준공되면서 육지가 되었으며, 이후 “인천경제자유구역 청라지구”로 지정되었고 “인천경제자유구역 청라국제도시”로 명칭이 변경되었다. 2018년 7월 연희동·원창동·경서동 일부로 되어있던 청라국제도시 및 주변에 법정동 청라동이 신설되었다.</p>
<p>가정동 (佳亭洞)</p>	<p>가정동이란 조선시대 개국공신 복흥군 조반이 농사를 지으면서 시를 짓던 별장인 가정터가 있던 곳이란 뜻에서 생긴 이름으로 구한말 부평군 서곶면 가정리였다. 1914년 부천군 서곶면과 통합 부천군 서곶면에 속했으나 1940년 인천부에 편성되어 천대전정이 되었고 해방 후 가정동이 되었으며 “윗말”, “아랫말”, “돌록골”, “상아고개”와 같은 자연부락이 있다. 지금은 가정1,2,3동의 행정동으로 이루어져 있다.</p>
<p>신현동 (新峴洞)</p>	<p>신현동은 “새고개”라는 데서 유래된 이름으로 구한말 부평군 모월곶면 신현리였으나 1914년 부평군 서곶과 통합되어 부천군 서곶면이 되었다. 1940년 인천부에 편입되어 현우정이라 불리어지다가 1946년말 다시 신현동이 되었으며 “새고개”, “구석말”, “양금말”, “요골”, “가운데말”과 같은 자연부락이 있다.</p>



<p>원 창 동 (元倉洞)</p>	<p>원창동이란 삼남의 세곡을 서울로 수송하기 위하여 모아두는 전조창이 있던 곳이란 뜻에서 원창동이란 이름이 생겼다. 원래 부평군 모월곶면과 포리였다가 1914년에 부평군 석곶면과 통합되어 부천군 서곶면이 되었다. 1940년에 인천부에 편입되어 구수정이 되었다. 1946년에 “갯말”, “한적골”, “창고말”과 같이 자연부락이 있다.</p>
<p>석 남 동 (石南洞)</p>	<p>원래 부평군 모월곶면 고잔리, 가정리, 신현리였으나 1940년에 인천부에 편입되면서 석남리는 촌상정으로, 가정리는 천대전정으로, 신현리는 현무정으로 되었으며, 1977년 석남, 가정, 신현동 일부가 통합되어 석남동이 되었다. 이 고장은 “봉우재”, “번지지”, “가정”, “고잔”, “웃우물”등이 있다. 지금은 석남 1,2,3동의 행정동으로 이루어져 있다.</p>
<p>가 좌 동 (佳佐洞)</p>	<p>속칭 “개건너”지역인 가좌동은 부평군 모월곶면 가좌리로 1914년 부평군 석곶면과 통합되어 부천군 서곶면이 되었다. 1940년 인천부에 편입되어 천간정이 되었으며, 1946년 가좌동이 되었다. “가마굴”, “능안”, “건지골”, “살구지”, “네집네” 같은 자연부락이 있으며 가좌1,2,3,4동의 행정동으로 이루어져 있다.</p>
<p>마 전 동 (麻田洞)</p>	<p>조선조 말까지 마산면이었다. 예로부터 이 지역에서 삼을 많이 재배했기 때문에 “마전”으로 불렸다고 전한다. 검단동의 소재지로 각종 행정기관 및 금융기관이 밀집해있다.</p>
<p>당 하 동 (堂下洞)</p>	<p>옛날에 제림산에 당이 있었고 당 아래 부락이 위치하였다 하여 “당하”라 부르게 되었다고 전한다.</p>
<p>원 당 동 (元堂洞)</p>	<p>조선조 초기에 이 마을에 “원당”이라는 당이 있었기 때문에 행정구역명을 “원당”이라 명하였다고 한다. 한편 일설에는 옛 북성산 밑이라 산림이 울창하여 수목이 풍부하였으므로 이 곳에서 생산되는 좋은 목재로 집을 지었기 때문에 “원당”이라고 하였다는 말도 전한다.</p>



<p>불로동 (不老洞)</p>	<p>조선조 말에는 마산면에 속한 마을이었다. 전설에 따르면 동네 앞산인 만수산에 산삼을 비롯한 각종 약초가 많아 어느 노인이 이 산에 올라 부지중에 산삼과 약초를 채취하여 나물로 먹은 후부터는 장수하였다 하며, 그 후로부터 만수산에 불로초가 있다는 소문이 퍼져 경향각지에서 많이 사람들이 불로초를 캐러 왔다고 한다. 그때부터 이 마을을 “불로”마을이라 부르게 되었다고 한다. 1914년 행정구역 폐합에 따라 갈매리와 목지리를 병합하여 불로리라 해서 검단면에 편입되었다.</p>
<p>대곡동 (大谷洞)</p>	<p>큰 골짜기에 위치한 마을이라 하여 한글, 황골, 황곡 또는 ‘대곡’이라 부르게 되었다고 전해진다. 세종실록지리지에 사자죽애(약쑥)에 대한 기록이 있다. 그 내용을 보면, 고려시대에 중국과 무역을 하는데 그 당시는 물물교환이 보통이었다. 중국에서는 한약재와 도자기, 고려에서는 화문석과 인삼을 주요 품목으로 교환하였다. 특히 강화와 김포에서는 고려 최고의 품질로 약효가 뛰어난 약쑥이 서해안 일대에서 생산되었는데 특히 서곶 일대의 것이 좋았다 한다. 지금도 ‘쑥당이’라는 말이 전해지고 있는데 경서동의 옛 이름이다. 쑥은 5월 단오를 전후하여 약 1개월간 경기도에서 나오는 것이 좋다고 한다. 약쑥 상인들이 계양의 황해장터에서 수납하고 다시 국제간의 거래는 발아시장(현 검암동소재)에서 이루어졌다. 그때 주막집이 많은 옛 상두산을 가현산이라 칭하게 되었다고 한다. 무역상인들의 유숙은 여인숙이 많은 큰 골짜기 동네의 것을 제일가는 약애(약쑥)로 친다고 한다. 1914년 행정구역폐합에 따라 두곡리를 병합하여 대곡리라 해서 검단면에 편입되었다.</p>
<p>금곡동 (金谷洞)</p>	<p>옛날 풍수지리학자가 이 마을을 지나가다가 마을 뒷산에 쇳돌이 매장되어 있을 것이라고 한 후부터 ‘금곡리’라 했다고 전하여 진다. 이 마을에서는 일제강점기 말까지 금을 채굴하였으며 광복 후에도 많은 철을 채광한 바 있다. 금곡리 산 200번지 일대가 그 자리이다. 1914년 행정구역폐합에 따라 신리, 좌동을 병합하여 금곡리라 했다.</p>
<p>오류동 (梧柳洞)</p>	<p>조선조 중역 이전, 이 마을에는 오동나무숲이 많았으며, 그 옆에 버드나무 한 그루가 서 있어 이들 나무 이름을 따서 ‘오류리’라 칭하였다고 전한다. 1914년 행정구역폐합에 따라 반월촌, 봉화촌, 대촌을 병합하여 오류리라고 했다.</p>
<p>왕길동 (旺吉洞)</p>	<p>조선 중엽에 어느 풍류객이 이 마을을 ‘왕길’이라고 작명하여야 이 마을에 덕이 있고 생활이 풍요로울 것이라고 하여 ‘왕길’마을이라 칭하게 되었다고 전한다. 왕길 또는 외리라 하였는데, 1914년 행정구역폐합에 따라 소왕길리, 안동포, 동사곶리를 병합하여 왕길리라 칭했다.</p>



서구관광명소

“대한민국 최초의 내륙 뱃길”

경인아라뱃길



가족, 연인, 친구들과 함께 일상에서 하나되는 자연친수공간 아라뱃길! 한강에서 서해까지 이어지는 자연 휴식공간으로써 바쁘고 지친 일상 속에서 건강한 웃음과 행복을 찾아준다. 서해1경을 시작으로 한강8경까지 이어지는 아라뱃길 대표 친수공간 수향8경은 문화와 전통이 함께하는 시민들의 편안한 휴식 공간으로 인천 서구에는 수향1경부터 3경까지가 위치한다.

“서해의 해넘이 명소”

정서진



2011년 경인아라뱃길이 개통됨에 따라 인천광역시 서구에서 관광자원 개발사업의 일환으로 정서진(正西津) 조성을 경인아라뱃길 인천항내에 꾸준히 추진하여 왔으며 아름다운 낙조를 배경으로 다양한 해양 관광 시설을 즐기고 가족, 친구, 연인들이 추억을 만들 수 있는 서해 제일의 명소로 거듭나고 있다. 2012년에는 정서진을 상징하는 상징조형물을 제작·설치하였다.

“자연과 생태가 어우러진 서구의 유일한 유인도”

세어도



세어도는 인천광역시 서구 원창동에 위치하고 있는 유인도이다. 면적은 약 12만평으로 갯벌체험장, 산책로 등이 조성되어 있어 자연을 체험하려는 사람들에게 천연의 자연경관과 함께 어민들의 특별한 생활을 경험할 수 있는 생태학습장으로 활용되고 있다.



“역사와 문화를 배우고 느낄 수 있는 공간”

녹청자 박물관



녹청자 박물관은 1970년 6월 8일 국가사적 제211호로 지정된 서구 경서동 녹청자 도요지에서 출토된 녹청자에 대한 학술자료의 조사와 연구를 위하여 설치되었다. 녹청자 유물과 도자기의 제작과정을 볼 수 있는 역사전시실과 현대도예를 전시하는 기획전시실이 있으며 성인과 학생들의 학습을 위하여 도예정규교육과정과 도예일일체험과정도 운영하고 있다.

“선사시대로의 통로”

검단선사박물관



인천지역 최초의 선사박물관인 검단선사 박물관은 선사시대의 생활상을 시대별, 지역별로 전시하고 있으며, 선사 시대 문화를 직접 체험해 볼 수 있는 체험학습실도 운영하고 있다.

박물관 뒤편 공원에는 원당동에서 발견된 청동기시대 돌널무덤 3기가 전시되어 있다.

“국내 최고의 교량과학관”

영종대교 기념관



영종대교와 서해의 아름다운 경관을 보기에 아주 좋은 곳이다.

1층부터 3층까지 구성된 전시실은 인천국제공항고속도로에서 중요한 역할을 담당하고 있는 영종대교 건설 과정을 비롯하여 고속도로 전 구간에 관한 건설과정을 담은 자료를 수집하여 전시하고 있다.

“노을과 함께하는 휴식”

수도권매립지 캠핑장



아라벳길에 위치한 수도권매립지 캠핑장은 카라반을 비롯해 오토캠핑, 노지캠핑 등을 즐길 수 있으며 수변공원, 다목적 운동장, 야외무대 등 다양한 공간이 조성되어 있어 넓은 부지에서 조용한 휴식이 가능하다.



“동양 최대규모의 표본 수장고”

국립생물자원관



21세기 가장 중요한 첨단산업 중 하나인 생물산업(BT)의 원천소재이자 국가적 자산인 생물자원의 보전을 위해 2007년 10월 개관하였으며 한반도 고유생물 및 자생생물 표본 985종 4천600여점을 전시하는 동양최대 규모의 표본 수장고이다. 한반도 생물의 다양성, 그리고 생물자원의 활용과 보전을 주제로 1층은 제1전시실(자생생물의 다양성)·체험학습실·곶자왓생태관·기획전시실·전시시청각실이 있고, 2층은 한반도 주요 생태계디오라마·생물자원의 이용과 생물다양성의 보전을 보여주는 제2전시실로 구성되어 있다.

“세계적 환경 관광명소”

수도권매립지 드림파크



수도권매립지관리공사가 수도권매립지를 세계적 환경 관광명소로 만들어 나가는 드림파크 조성사업을 추진하고 있으며, 매년 10월이면 국화축제를 개최하여 수도권주민들에게 무료로 개방하고 있다.

“국내 최대 수변공간”

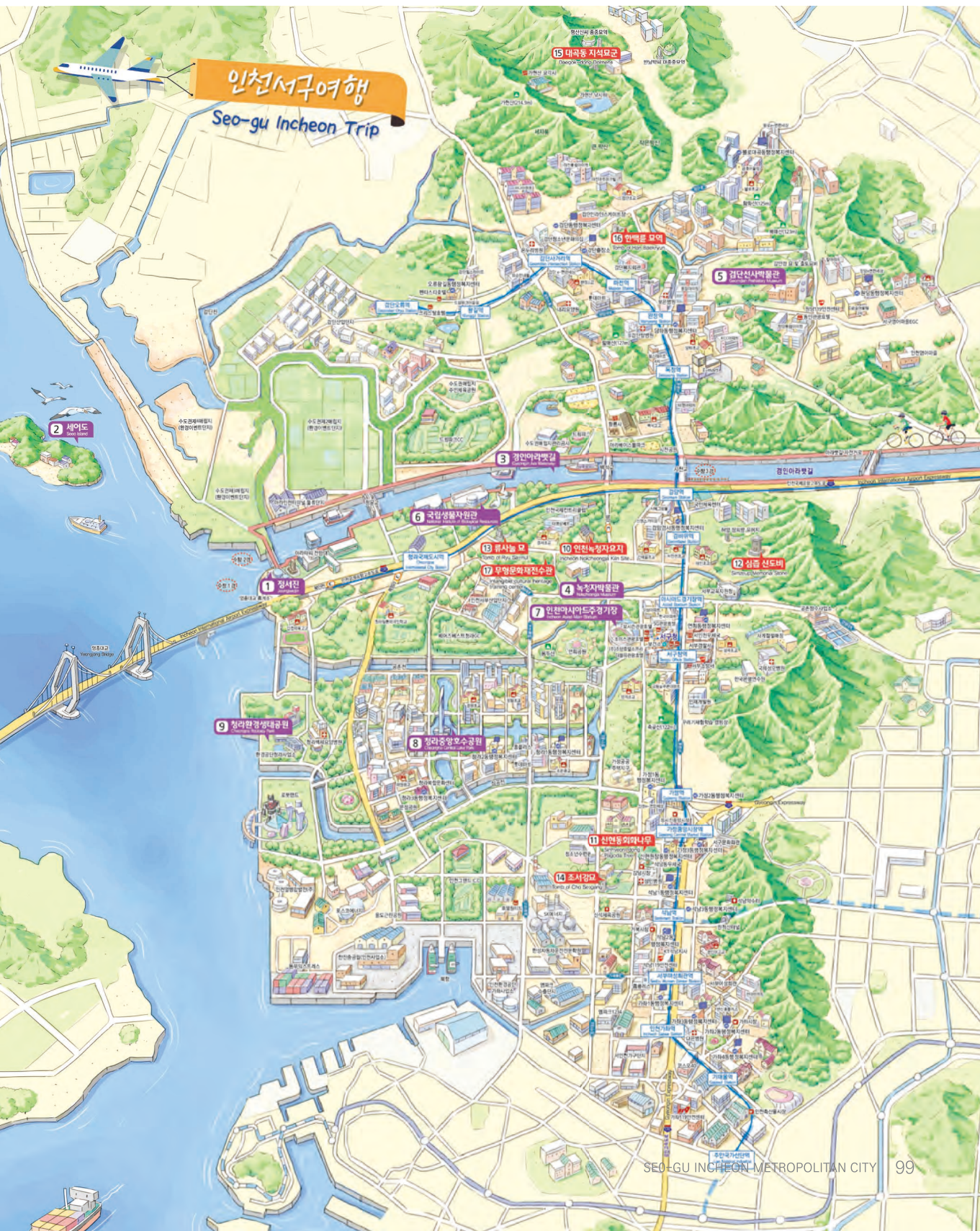
청라중양호수공원



청라국제도시 내 위치하고 있는 중양호수공원은 면적 69만3000㎡ 규모에 호수를 동서로 가로지르는 주운시설이 더해져 총면적 106만2000㎡, 담수면적 28만4000㎡, 담수량 39만㎡에 달하는 국내 최대 수변공간이다. 중양호수공원은 자연적, 상징적, 한국적인 경관 이미지를 실현하기 위해 레저문화공간, 전통문화공간, 예술문화공간, 생태문화공간, 타워공간으로 구분되어 있으며, 테마별로 순환산책로, 대형음악분수 물속광장, 바닥분수, 놀이 터 등 다양한 공간이 조성되어 있다.



인천서구여행 Seo-gu Incheon Trip



인천서구여행
Seo-gu Incheon Trip

1 정서안

9 청라원경생태공원

13 조서강교

14 조서강교

15 대곡동 시식묘구

16 한백로 구역

17 양영문화재단수원

18 리사놀무

3 경인아라뱃길

4 농정박물관

5 김단신사박물관

6 국립생물자원관

7 인천아시아드주경기장

8 청라중앙호수공원

10 일항농생자묘지

11 신원동외화나무

12 심동신도비

2 새아도

3 경인아라뱃길

6 국립생물자원관

15 대곡동 시식묘구

16 한백로 구역

17 양영문화재단수원

18 리사놀무

4 농정박물관

5 김단신사박물관

10 일항농생자묘지

12 심동신도비

2 새아도

3 경인아라뱃길

6 국립생물자원관

15 대곡동 시식묘구

16 한백로 구역

17 양영문화재단수원

18 리사놀무

4 농정박물관

5 김단신사박물관

10 일항농생자묘지

12 심동신도비

2 새아도

3 경인아라뱃길

6 국립생물자원관

15 대곡동 시식묘구

16 한백로 구역

17 양영문화재단수원

18 리사놀무

4 농정박물관

5 김단신사박물관

10 일항농생자묘지

12 심동신도비

2 새아도

3 경인아라뱃길

6 국립생물자원관

15 대곡동 시식묘구

16 한백로 구역

17 양영문화재단수원

18 리사놀무

4 농정박물관

5 김단신사박물관

10 일항농생자묘지

12 심동신도비

2 새아도

3 경인아라뱃길

6 국립생물자원관

15 대곡동 시식묘구

16 한백로 구역

17 양영문화재단수원

18 리사놀무

4 농정박물관

5 김단신사박물관

10 일항농생자묘지

12 심동신도비

2 새아도

3 경인아라뱃길

6 국립생물자원관

15 대곡동 시식묘구

16 한백로 구역

17 양영문화재단수원

18 리사놀무

4 농정박물관

5 김단신사박물관

10 일항농생자묘지

12 심동신도비

2 새아도

3 경인아라뱃길

6 국립생물자원관

15 대곡동 시식묘구

16 한백로 구역

17 양영문화재단수원

18 리사놀무

4 농정박물관

5 김단신사박물관

10 일항농생자묘지

12 심동신도비

2 새아도



주요기관 안내

관공서

구 분	소 재 지	전화번호
서구청	서곶로 307(심곡동)	562-5301
서구보건소	탁옥로 39(심곡동)	560-5000

교 육

구 분	소 재 지	전화번호
서부교육지원청	경명대로 713(공촌동)	560-6600

소 방

- 소방서

구 분	소 재 지	전화번호
서부소방서	서곶로 292(심곡동)	주)723-5420 야)723-5417

- 소방안전센터

구 분	소 재 지	전화번호
연희119안전센터	서곶로 292(심곡동)	723-5421
가좌119안전센터	가재울로 55(가좌동)	578-0119
신현119안전센터	가정로 333-1(신현동)	572-0119
석남119안전센터	석남로 104(석남동)	571-0119
검단119안전센터	완정로 199(왕길동)	565-0119
검암119안전센터	승학로 474(검암동)	568-7119
원당119안전센터	원당대로 881(원당동)	563-1195
청라119안전센터	청라한내로 77(청라동)	569-5026
오류119안전센터	검단로 229(오류동)	566-1118
서부소방서119구조대	서곶로 292(심곡동)	723-5435
정서진119수난구조대	정서진로 623(시천동)	568-3672



세 무

구 분	소 재 지	전화번호
서인천세무서	서곶로369번길 17(연희동)	560-5200

노 동

구 분	소 재 지	전화번호
인천서부고용복지플러스센터	서곶로 299(심곡동), 제2청사 7~10층	540-2007

치 안

- 경찰서

구 분	소 재 지	전화번호
서부경찰서	탁옥로 77(심곡동)	경찰민원콜센터 182

- 지구대 및 파출소

구 분	소 재 지	전화번호
서곶지구대	승학로 402(검암동)	453-3158
석남지구대	가정로294번길 23(석남동)	453-3161
가좌지구대	원적로 59(가좌동)	453-3164
검단지구대	완정로 181(왕길동)	453-3167
청라지구대	청라라임로 66(청라동)	453-3317
가석파출소	서달로 121(석남동)	453-3170
불로지구대	검단로775번길 9(불로동)	453-3138



우체국

구 분	소 재 지	전화번호
서인천우체국	서곶로 318(심곡동)	590-9114
검단우체국	검단로 487(마전동)	563-5204
인천가정동취급국	가정로406번길 18(가정동)	583-3343
인천가좌1동취급국	건지로 278(가좌동)	578-3933
인천가좌2동우체국	원적로96번길 27(가좌동)	575-2005
인천검암동우체국	승학로 404(검암동)	564-3018
인천공단우체국	가재울로 72(가좌동)	578-2105
인천불로동취급국	검단로 807(불로동)	561-7077
인천석남동우체국	가정로 314(석남동)	572-2155
인천신현동취급국	염곡로 345(신현동)	577-7972
인천원당우체국	고산후로121번길 38(원당동)	568-4991
인천청라1동우체국	청라라임로 52(청라동)	562-1980

종합병원

구 분	소 재 지	전화번호
가톨릭관동대학교 국제성모병원	심곡로100번길 25(심곡동)	1600-8291
온누리병원	완정로 199(왕길동)	567-6200
검단탑병원	청마로19번길 5(당하동)	590-0114
의료법인 루가의료재단 나은병원	원적로 23(가좌동)	1661-0099
의료법인 성세의료재단 성민병원	칠천왕로33번길 17(석남동)	1661-1199



기타 유관기관

구 분	소 재 지	전화번호
서구문화재단	염곡로464번길 15(가정동) 쓰리엠타워 7층	567-1160
서구문화원	서달로 190(가정동)	560-2931
서구시설관리공단	서달로 190(가정동)	580-1110
국민연금서인천지사	서곶로 284(심곡동)	560-0400
국민건강보험인천서부지사	청라에메랄드로 94(청라동)	1577-1000
인재개발원	심곡로 98(심곡동)	440-7624
서구건강가정·다문화가족지원센터	경명대로693번길 6(공촌동)	569-1560
서구육아종합지원센터	승학로 264(심곡동)	568-7234
서구청소년수련관	원창로 92(원창동)	568-7979
녹청자박물관	도요지로 54(경서동)	560-2932
인천광역시보건환경연구원(별관)	가정로37번길 34(가좌동)	575-7738
한국은행인재개발원	심곡로100번길 10(심곡동)	560-0201
KT서인천지점	탁옥로34번길 9(심곡동)	(국번없이)100
한국중부발전인천발전본부	중봉대로405번길 411(원창동)	070-7511-4111
포스코에너지 (인천 LNG복합발전소)	중봉대로405번길 314(원창동)	580-5008
서구청소년센터	원창로 92(원창동)	568-7979
연희청소년센터	승학로 264(심곡동)	561-5566
검단청소년센터	완정로188번길 3(마전동)	569-2335
가좌청소년센터	원적로7번길 12(가좌동)	580-1190

