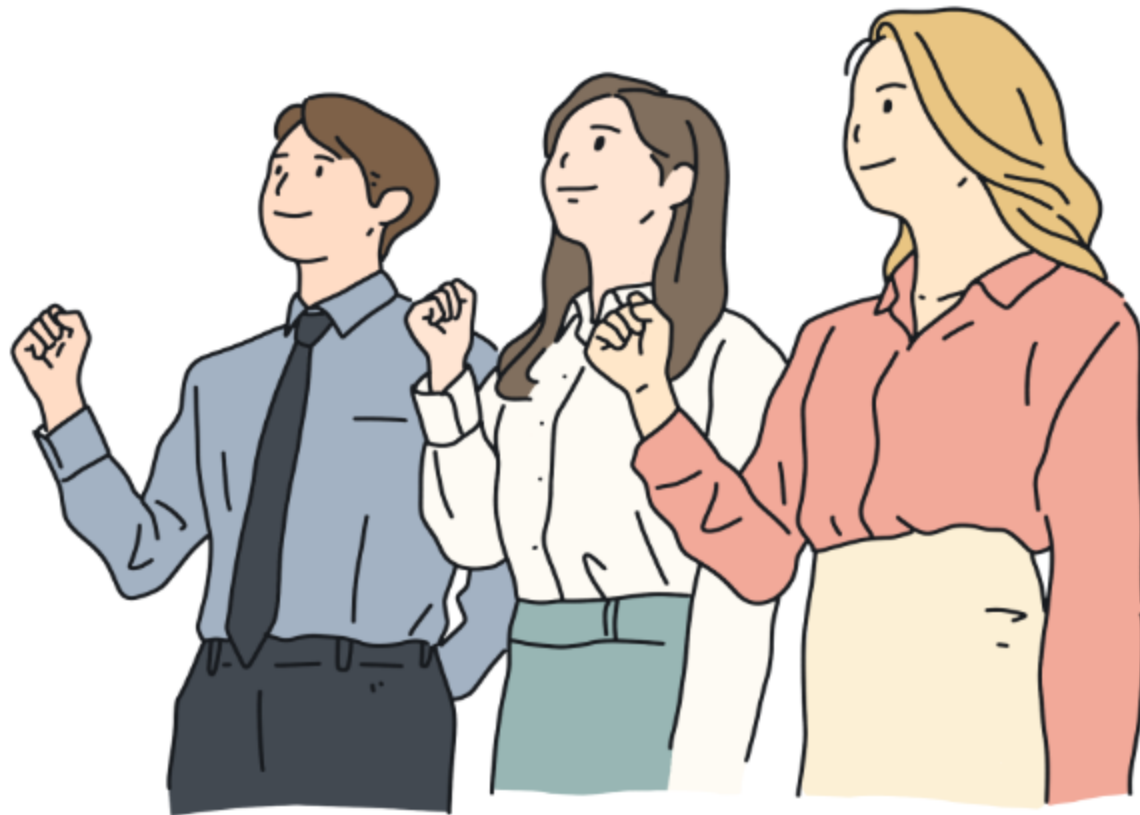


균형과 화합 위에 내일을 열어가는 서구

# 2022 하반기 적극행정 우수사례



## 적극행정 우수사례 #01

# 환경부 생태계보전금 반환사업 유치

### 추진내용



토지보상 및 조성비 증액에 따라 장기간 추진되지 못했던 원신공원 조성을 위하여 환경부 생태계보전부담금 반환사업 유치 추진

### 주요성과

- 장기미집행 원신공원 사업비(전액 국비 430백만원) 확보
- 생태숲 조성 등 생태환경을 복원하는 방향의 도시공원 조성
- 지역주민에게 휴식과 정서적 안정의 공간 제공

## 적극행정 우수사례 #02

# 음식물류 폐기물 대형감량기 설치·운영 시범사업 실시



### 추진내용

음식물류 폐기물 분리수집을 위해  
청라국제도시 내 공동주택을 대상으로  
음식물류 폐기물 대형감량기 설치·운영 시범사업 실시

### 주요성과

청라 자동집하시설의 음식물류 폐기물 분리수집을 위해  
음식물류 폐기물 대형감량기를 도입하여  
음식물류 폐기물의 발생 억제와 발생지 내 감량화·자원화 정책 실현

## 적극행정 우수사례 #03

# 사월마을 악취유발시설 개사육장 정비

## 추진내용

약 30년 전부터 운영중이었던 사월마을의 악취유발 시설인 개사육장 정비



## 주요성과

개사육장 5개소에 대하여 가축분뇨배출시설 자진철거 유도

! 3개소 철거 및 2개소 철거예정

! 약 700두에서 22년 12월 기준 약 20두로 악취문제 해결

## 적극행정 우수사례 #04

# 민·관이 함께 차별화된 서비스로 치매가족의 행복한 일상회복 지원

## 추진내용

지역사회 유관기관과 함께 치매환자 및 가족을 발굴하여  
치매가족의 돌봄역량 강화를 위한 차별화된 치매 관리 교육을  
제공하고, 다양한 치매가족 통합프로그램 운영

## 주요성과

- 치매안심센터 치매환자 **등록률 향상** (등록률 ▲6.8%)
- 치매가족 **프로그램 확대** 운영 (참여인원 ▲67.6%)
- 치매가족의 **돌봄부담** 평가지표 개선 (우울감▼2.4, 치매이해도▲7.4)
- 힐링강연+공감토크+팝페라공연 **치매가족 공감토크콘서트** 개최  
->치매가족 힐링과 소통 기여도 (92%도움됨)
- 치매가족이 직접 만든 그림책 제작 및 전시회 운영



적극행정 업무추진  
인천 서구가 함께합니다!

