



세뚜리

발행일 : 2009. 2. 16

■ 발행인 : 인천광역시 서구청장 이훈국 ■ 편집인 : 주민생활지원과 | 주소 | 인천 서구 서곶길 323 | 전화 | 032-560-4476 | 팩스 | 032-560-4479

서구청 취업정보센터 운영

취업정보센터에 방문하시어 아래 구비서류를 제출하시면
전국 고용정보전산망워크넷(<http://www.work.go.kr>)을 통한
다양한 구인·구직 서비스와 취업알선을 무료로 제공해 드립니다.

구비 서류	구직등록 : 신분증 구인등록 : 사업자등록증(사본), 신분증
----------	--------------------------------------

- ◆ 위 치 : 서구청 본관 2층 주민생활지원과 내
- ◆ 근무시간 : 주 5일(평일 09:00 - 18:00)
- ◆ 전 화 : 560-4476, 5817 / 팩스 : 560-4479



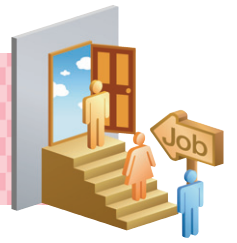


| 일자리 정보 |

취업정보

번호	업체 현황			채용 정보 및 근로 조건						
	사업장명	주소	전화번호	모집직종	연령	학력	연령	성별	경력	임금액
1	세진데이터	서구 원창동 382-53	032-583-2964	프레스기 및 절단기조직원	2	학력무관	만30~50세	남자	무관	연봉1,500만원
2	(주)에이치에이엠텍스연구소	서구 원창동 40-2	031-433-8673	CNC선반조직원(NC선반조직원)	2	고졸~대졸2~3년	만25~35세	남자	경력	연봉2,000만원
3	(주)세진파이어닉스	서구 경서동 682-13(서부공단1B 14L)	032-569-3311	일반 기계조립 및 검사원(자동차, 항공기, 선박 제외)	1	고졸	만30~35세	남자	무관	일급40,000원
4	일상산기	서구 원당동 480-2	032-568-1922	범용선반조직원	2	학력무관	만35~45세	남자	무관	월급130만원
5	태현환경주식회사	서구 왕길동 31번지 2층 202호	032-561-6868	건설단순노무자	2	중졸	만30~55세	남자	경력	월급120만원
6	(주)중앙창호	인천시 서구 석남2동 223-40	032-571-7771	건축시공기술자	2	대졸(2~3년)	만30~39세	남자	경력	연봉3,000만원
7	(주)한미연도	서구 금곡동 282-5	032-566-8396	상표부착 등 생산관련 단순노무자	1	학력무관	만23~38세	남자	무관	연봉1,800만원
8	한림스쿠트캐스팅(주)	서구 가좌동 167-12	032-582-2801	주조기조직원(다이캐스팅기조직원)	4	학력무관	무관	남자	무관	월급130만원
9	수현산업	서구 원당동 637-3	032-564-3710	제관원	3	학력무관	무관	남자	경력	월급184만원
10	동광산업	서구 오류동 434-77	032-561-0934	플라스틱금형제조원	5	학력무관	만20~50세	무관	무관	월급120만원
11	원창첨현대자동차	서구 원창동 196-14	032-578-3338	자동차경정비원	4	학력무관	만25~40세	남자	경력	월급150만원
12	부일특장(주)	서구 금곡동 647-2	032-566-6262	자동차경정비원	1	학력무관	만30~40세	남자	경력	연봉2,400만원
13	동방보장기자재	서구 가좌동 178-304	032-582-8981	주입·포장 및 봉합기조직원	2	고졸~대졸2~3년	만25~40세	무관	신입	연봉1,560만원
14	태현환경주식회사	서구 왕길동 31번지 2층 202호	032-561-6868	공정전기설비조직원	4	고졸	만30~50세	남자	경력	월급170만원
15	에프엠텍	서구 검암동 414-204 공항철도 빌딩	032-745-7704	건설전기설비조직원	1	고졸~대졸2~3년	만24~34세	남자	경력	연봉1,900만원
16	신일금속	인천시 서구 가좌동150-64	032-581-0511	머시닝센터조직원(MCT조직원)	1	학력무관	만20~40세	남자	무관	시급4,000원
17	일송산업(주)	서구 석남2동 223-616번지	032-583-5071	금속절곡기조직원(밴딩기조직원)	1	학력무관	만25~45세	남자	무관	월급200만원
18	태진정밀(주)	서구 가좌동 564-(구 영창약가내)	032-582-0822	프레스기 및 절단기조직원	2	학력무관	만25~40세	남자	경력	연봉1,800만원
19	보드람치킨	서구 심곡동 337-6	032-568-5545	주방보조원	1	고졸	만25~50세	여자	무관	월급100만원
20	(주)진성테크	서구 석남동 223-518	032-584-0080	대형트럭 및 덤프트럭운전원	1	학력무관	만30~42세	남자	경력	연봉1,800만원
21	성산테크	서구 가좌동 178-122	032-575-8115	소형트럭운전원(4톤미만)	1	고졸~대졸(4년)	만25~40세	남자	무관	월급130만원
22	(주)나스캠	서구 석남2동 223-427	032-581-2771(208)	웹디자인	1	고졸~대졸(4년)	만20~35세	무관	무관	연봉1,500만원
23	(주)나스캠	서구 석남2동 223-427	032-581-2771(208)	제품디자인	1	대졸~3년~대졸(4년)	만22~30세	무관	신입	연봉1,500만원
24	엘엠테크	서구 석남동 650-63(3층 305호)	032-572-0911	배송·납품운전원(택배 포함)	1	중졸~고졸	만30~40세	남자	무관	연봉1,700만원
25	세원산업개발	서구 오류동 410-662	032-566-1703	대형트럭 및 덤프트럭운전원	1	학력무관	만30~55세	무관	경력	월급160만원
26	(주)빌리온무역	서구 검암동 667-7(대안고 건너편)	032-568-7285	소형트럭운전원(4톤미만)	1	고졸~대졸(4년)	만29~43세	남자	경력	연봉1,700만원
27	(주)인터캠	서구 가좌동 173-263	032-506-0901	웹디자인	1	고졸~대졸(4년)	만20~35세	무관	경력	연봉2,000만원
28	혜원어린이집	서구 당하동 5하 푸르지오 305동 103호	019-367-7422	보육교사	1	고졸~대졸2~3년	만25~40세	무관	경력	월급144만원
29	인천서구여성인력개발센터	서구 가좌동 517번지주암포차 2층	032-577-6091	직업상담사	2	학력무관	무관	무관	경력	월급150만원
30	부광산업	서구 가좌동 524 1층	032-575-0049	배송·납품운전원(택배 포함)	2	고졸~대졸2~3년	만25~40세	무관	무관	월급133만원
31	(주)대명목재상사	서구 오류동 434-274	032-568-3381~3	자기운전원	1	학력무관	만60~65세	남자	무관	월급90만원
32	가좌교리보습학원	서구 가좌동 75-1인성빌딩4층 토마아원	032-576-7770	버스 및 승합차운전원	2	학력무관	무관	무관	신입	월급120만원
33	(주)디페트엠	서구 가좌동 173-70	032-575-8195	기계캐드원	1	고졸~대졸2~3년	무관	여자	경력	월급117만원
34	보이스넷	서구 석남동 223-38(인천해운대아파트)	032-582-6843	웹디자인	2	고졸~대졸2~3년	만20~25세	무관	무관	연봉1,200만원
35	유진어린이집	서구 마포동 55동 55호(동원빌딩)	032-562-1819	보육교사	1	학력무관	무관	여자	신입	시급4,000원
36	백광스텐레스철강판매(주)	서구 금곡동 278-5	032-564-1461	사무보조원	1	고졸	만22~35세	여자	신입	연봉1,400만원
37	그린전자	서구 석남동 223-369	032-575-7231	무역사무원(영어)	1	고졸~대졸(4년)	만20~45세	무관	무관	월급120만원
38	아노다코리아	서구 가좌동 173-223	032-578-8341	단순경리사무원	2	고졸	만20~25세	여자	무관	월급100만원
39	(주)한일화학공사	서구 왕길동 185번지	032-563-5555	단순경리사무원	1	고졸~대졸(4년)	만20~24세	무관	무관	연봉1,780만원
40	덕원산업개발(주)	서구 당하동 961-1번지	032-564-7425	단순경리사무원	1	고졸~대졸(4년)	만19~35세	여자	경력	연봉1,600만원
41	부광교통합자회사	서구 석남동 519-1번지	032-577-9111	경리사무원(운수업)	1	고졸	무관	무관	신입	월급105만원
42	(주)엠오피스	서구 당하동 464-2	032-568-9883	총무사무원	1	고졸~대졸(4년)	만19~28세	여자	무관	월급120만원
43	(주)덕성산업	서구 원창동 40-19	032-575-9775	생산관리원(생산관리사무원 포함)	1	고졸~대졸(4년)	만21~29세	무관	신입	월급120만원
44	주식회사디소프리트	서구 가좌동 548-21	032-583-3563	생산관리원(생산관리사무원 포함)	1	고졸~대졸2~3년	무관	무관	경력	연봉2,000만원
45	에이가스코리아	서구 가좌동 585-15	032-573-4001	단순경리사무원	1	고졸	만20~30세	여자	무관	연봉1,200만원
46	디에이취업(주)	서구 불로동 626-5	032-566-5782(103)	경리사무원(제조업)	1	대졸2~3년~대졸(4년)	만30~60세	여자	경력	연봉4,200만원

●●● 위 정보는 2009년 2월 9일부터 2월 12일까지 신청 접수된 구인정보이며 이때 채용된 사업장이 있을 수 있습니다.



번호	업 체 현 황			채 용 정 보 및 근 로 조 건						
	사업장명	주소	전화번호	모집직종	인원 제한	학력	연령	성별	경력	임금액
47	웅진캐스텍(주)	서구 대곡동 635-2	032-568-2337	경리사무원 (제조업)	1	고졸	만25~35세	여자	무관	연봉1,800만원
48	태화금속(주)	서구 가좌동 577-3번지	032-576-0101(606)	총무사무원	1	학력무관	만20~25세	여자	경력	연봉1,500만원
49	(주)아모스아인스가구	서구 마전동 35번지	032-567-7500	구매 및 자재 사무원	1	고졸~대졸2~3년	만25~30세	무관	무관	연봉1,400만원
50	(주)대상케미칼	서구 가좌동 173-307	032-571-8512	영업기획사무원(마케팅사무원)	1	고졸	만25~35세	무관	무관	월급175만원
51	주식회사금곡철강산업	서구 금곡동 677-2	032-564-6759	경영기획사무원	1	대졸(4년)~석사	만40~50세	무관	경력	연봉3,500만원
52	(주)미래푸드	서구 왕항동 36-5번지 원창테크노 빌딩	032-577-5599	식품영업원	7	고졸~대졸(4년)	만28~45세	무관	무관	연봉1,600만원
53	백광스텐레스철판매주	서구 금곡동 278-5	032-564-1461	사무보조원	1	고졸	만22~35세	여자	신입	연봉1,400만원
54	현대공영주식회사	서구 식남동 223-409	032-575-4051	단순경리사무원	1	고졸	만25~40세	여자	경력	월급158만원
55	에이테크산업	서구 심곡동 서인유체국 213번지	032-565-0960	경리사무원 (무역업)	1	학력무관	만20~26세	여자	무관	연봉1,500만원
56	(주)인타리빙	서구 겸안동 672-5 국제빌딩2층	032-565-8260	경리사무원 (무역업)	1	고졸~대졸(4년)	만20~30세	여자	무관	연봉1,200만원
57	금맥종합건설(주)	서구 마전동 검단지구 2789L 4층	032-564-5647	경리사무원 (건설업)	1	학력무관	무관	여자	경력	월급120만원
58	DK코리아	서구 원당동 148	032-565-9500	경리사무원 (제조업)	1	고졸	만23~29세	여자	경력	월급110만원
59	동양파워테크	서구 불노동 253-5	032-564-8253	경리사무원 (제조업)	1	고졸	만25~40세	여자	무관	연봉1,400만원
60	드림에어 (주)	서구 가좌동 289-18	032-572-5315	경리사무원 (제조업)	1	고졸~대졸2~3년	무관	여자	경력	연봉1,400만원
61	주식회사오지	서구 가좌동 173-119	032-819-3960	경리사무원	1	고졸	만21~40세	여자	무관	월급120만원
62	엘리트도아주식회사	서구 가좌동 173-151	032-584-0231	회계사무원	2	대졸(2~3년)	만25~30세	무관	경력	연봉2,000만원
63	주식회사인빅스	부평구 청천2동 376-5,102호	032-501-9278	품질관리원	1	대졸(3년)~대졸(4년)	만25~35세	여자	경력	연봉2,000만원
64	(주)대한계기정밀	서구 경서동 679-1 서반엽지 열락1호	032-563-8262	품질관리원	2	고졸~석사	만25~35세	남자	무관	연봉1,800만원
65	서일스피코	서구 가좌동 173-400	032-584-6677	품질관리원	1	대졸(3년)~대졸(4년)	만25~30세	남자	경력	연봉2,300만원
66	(주)영기업	서구 오류동 434-65	032-562-6151	생산관리기술자	1	대졸(4년)	만28~33세	남자	무관	연봉2,500만원
67	(주)제영합판	서구 왕길동 91번지	032-565-2121	구매 및 자재 사무원	1	고졸	만20~25세	여자	신입	월급133만원
68	한국하니스주거종합공사	서구 가좌동 585-14	032-580-0415	인사노무사무원	1명	대졸(3년)~대졸(4년)	만26~40세	남자	경력	월급100만원
69	미래금속	서구 연희동 166-15	010-9481-2465	주조기조작원(다이크캐스팅기조작원)	1	학력무관	만25~58세	남자	무관	월급150만원
70	(주)네일에이스	서구 가좌동 328-4	032-572-4141	염색조색원(칼리매칭원) 및 배합원	1	학력무관	만35~45세	남자	무관	월급130만원
71	달재화학(주)	서구 가좌동 173-115	032-571-5001	화학제품제조 관련 조직원	6	학력무관	만30~50세	남자	무관	시급4,500원
72	(주)창동테크	서구 대곡동 136번지	032-564-8538	도금·금속분무 및 관련 조직원	1	고졸	만40~50세	남자	경력	월급180만원
73	한림스퀴즈캐스팅(주)	서구 가좌동 167-12	032-582-2801	주조기조작원(다이크캐스팅기조작원)	4	학력무관	무관	남자	무관	월급130만원
74	수현산업	서구 원당동 637-3	032-564-3710	제관원	3	학력무관	무관	남자	경력	월급184만원
75	드림에어 (주)	서구 가좌동 289-18	032-572-5315	전기용접원(아크용접원)	1	학력무관	무관	남자	신입	연봉1,300만원
76	(주)네일에이스	서구 가좌동 328-4	032-572-4141	염색조색원(칼리매칭원) 및 배합원	1	학력무관	만35~45세	남자	무관	월급130만원
77	(주)세진파이버닉스	서구 경서동 682-13 (서부공단13 14)	032-569-3311	일반 기계조립 및 검역(자동화, 항공기, 선박 제외)	1	고졸	만30~35세	남자	무관	일급40,000원
78	(주)미연도	서구 금곡동 282-5	032-566-8396	상표부착 등 생산관련 단순노무자	1	학력무관	만23~38세	남자	무관	연봉1,800만원
79	(주)포스	서구 가좌동 178-42	010-2370-9837	목재가공기계조직원(가구생산기계조직원)	2	학력무관	무관	남자	경력	연봉1,800만원
80	(주)서포장	서구 경서동 249-163	032-565-9821	종이제품제조 관련 조직원	2	학력무관	만20~55세	남자	무관	연봉1,500만원
81	부평포장	서구 당하동 460-3	032-563-6791	종이제품제조 관련 조직원	1	학력무관	만27~40세	남자	무관	월급110만원
82	동광산업	서구 오류동 434-77 동광산업	032-561-0934	플라스틱금형제조원	5	학력무관	만20~50세	무관	무관	월급120만원
83	(주)대한계기정밀	서구 경서동 679-1 서반엽지 열락1호	032-563-8262	포장원(수동)	2	학력무관	만20~40세	무관	무관	시급4,000원
84	동방포장기자재	서구 가좌동 178-304	032-582-8981	주입·포장 및 봉합기조직원	2	고졸~대졸2~3년	만25~40세	무관	신입	연봉1,560만원
85	영인정공	서구 왕길동 52-2	032-566-2685	포장원	3	학력무관	무관	무관	무관	시급4,000원
86	(주)원노빅	서구 원당동 382-23	032-579-4726	상표부착 등 생산관련 단순노무자	2	고졸~대졸2~3년	만25~35세	무관	신입	연봉1,800만원
87	현대인전유리공업(주)	서구 마전동 17-7,8	032-569-1804	상표부착 등 생산관련 단순노무자	3	학력무관	만25~40세	남자	무관	월급140만원
88	(주)정도케미칼	서구 경서동 350-34	032-567-6011(401)	상표부착 등 생산관련 단순노무자	1	고졸~대졸(4년)	만30~40세	남자	무관	연봉2,000만원
89	광성d	서구 마전동 279번지48동3번	032-564-7722	가구제조·수리원(가구목공)	2	중졸~고졸	만35~45세	무관	무관	월급393만원
90	대한산업	서구 오류동 434-417	032-564-7752	가구제조·수리원(가구목공)	1	학력무관	만26~40세	남자	무관	월급160만원
91	디오시스템	서구 불노동 622-5	032-563-7715	가구조립 및 검사원	2	학력무관	만25~40세	남자	무관	연봉1,400만원
92	(주)영목재	서구 가좌동 178-221	032-583-4213	목재처리원	2	학력무관	무관	무관	무관	월급100만원

●●● 위 정보는 2009년 2월 9일부터 2월 12일까지 신청 접수된 구인정보이며 이때 채용된 사업장이 있을 수 있습니다.



직업훈련기관 안내

연번	훈련기관	훈련과정	소재지	대상훈련생	교육기간
1	부평서울요리제과전문학원	한식조리	인천 부평구	실업자	2009.03.02~2009.06.24
2	동방냉난방직업전문학교	보일러취급,공조냉동기계	인천 남동구	실업자	2009.03.04~2009.08.25
3	동방냉난방직업전문학교	보일러취급,공조냉동기계	인천 남동구	실업자	2009.03.25~2009.09.15
4	(재)중앙직업전문학교	로봇개발자	인천 남동구	실업자	2009.03.31~2009.08.27
5	(재)중앙직업전문학교	무역실무 및 회계	인천 남동구	실업자	2009.03.09~2009.08.06
6	(재)건설기술교육원	건축목공실무	인천 남동구	실업자	2009.03.02~2009.08.07
7	(재)건설기술교육원	특수용접실무	인천 남동구	실업자	2009.03.02~2009.08.07
8	인천직업능력교육원	경리실무	인천 남동구	실업자	2009.02.23~2009.07.22
9	인천서구여성인력개발센터	한식조리	인천 서구	실업자	2009.02.23~2009.05.22
10	한국외식조리직업전문학교	한식양식자격증과정	인천 남구	실업자	2009.02.18~2009.08.17
11	한국외식조리직업전문학교	제과제빵자격증과정	인천 남구	실업자	2009.02.18~2009.08.17
12	쌍용직업전문학교	자동차관리	인천 남동구	실업자	2009.02.19~2009.08.18
13	부평서울요리제과전문학원	한식,일식,한국전통요리	인천 부평구	실업자	2009.02.20~2009.06.22
14	(재)중앙직업전문학교	네트워크전문가	인천 남동구	실업자	2009.02.27~2009.07.23

자세한 내용은 직업능력개발 훈련과 정정보망 : <http://www.hrd.go.kr> 참조





청년 인턴십 모집 안내

■ 인천광역시 인턴청년(청년실업자) 모집계획

- 신청자격 : 관내 거주 고졸이상 만 29세 이하 미취업 청년
- 단, 공공기관 1기와 해외 인턴십 1~2기는 전문대학교 이상 졸업자
- 모집기간 및 인원

구분	기수	모집인원	모집(접수)기간	선발기간	근무기간
공공기관	2기	246명	'09. 3. 9 ~ 3. 20	3. 23 ~ 4. 10	'09.4.20 ~ '10.2.19
기업	2기	304명	'09. 3. 9 ~ 3. 20	3. 23 ~ 4. 10	'09.4.20 ~ 10.16
해외	1기	50명	'09. 3. 2 ~ 3. 6	3. 9 ~ 3. 24	'09. 4. 1 ~ 6. 31
	2기	50명	'09. 7. 1 ~ 7. 8	7. 13 ~ 7. 30	'09. 9. 1 ~ 11.30

* 해외 인턴십은 다소 변경될 수 있음.

■ 인턴기관별 인턴근무

- 대 상 - 인턴청년 : 면접심사합격자로서 합격자 등록시 근로계약체결자
- 인턴기관 : 근로계약체결 청년배치 기관

구분	기수	근무인원	근무기간	근무조건
공공기관	'09년 2기	246명	'09.4.20 ~ '10.2.19	10개월간, 1일8시간(09:00~18:00) 월100만원 상당의 보수 지급, 토,일요일, 공휴일 휴무, 4대보험 가입
기업	'09년 2기	304명	'09.4.20 ~ 10.16	월100만원 이상의 보수 지급, 기업이 제시하는 급여이며, 4대보험은 기업에서 가입함.
해외	'09년 1기	50명	'09. 4. 1 ~ 6. 31	3개월간, 월100만원상당의 보수 지급 * 항공료 및 현지 체재비는 본인 부담
	'09년 2기	50명	'09. 9. 1 ~ 11.30	

- 주 관 : 인천경제통상진흥원(문의 ☎ 260-0232)
- 전용홈페이지 : (www.inhrm.org)에 회원가입 ⇒ 이력서 접수

■ 인천 서구청 인턴청년(청년실업자) 모집 계획

- 모집분야 : 2009 주민생활지원 청년인턴
- 신청자격 : 서구 관내 거주 만29세 이하 전문대 이상 졸업 미취업 청년
- 인턴기관 : 주민센터(동), 민생안정추진단(주민생활지원과), 시설관리공단 등
- 모집일정 : 2월 중순이후 서구청 홈페이지 공고
(www.seo.incheon.kr) → “메인화면 새소식” “고시/공고” 란에 공지

구분	근무인원	근무기간	근무조건
주민생활지원 청년인턴	15명	'09.3월 ~ 11월	9개월간, 1일8시간(09:00~18:00) 월100만원 상당의 보수 지급, 토,일요일, 공휴일 휴무, 4대보험 가입

- 주 관 : 서구청 주민생활지원과(문의 ☎560-5714)



한걸음 더 서비스

□ 목적

경제적 위기로 구직을 원하는 실직자에 대하여 서구청 취업정보센터에서는 공개된 구직정보와 직업훈련, 각종 사회적일자리, 기간제 일자리 단순노무 등을 분야별로 맞춤형 알림 서비스를 제공하여 구직자의 일자리 기회를 확대하고자 하오니 서비스를 원하시는 구민께서는 전화 또는 방문 신청하여 주시기 바랍니다.

□ 신청자격

- 신청일 현재 실업자, 정기적인 소득이 없는 만 18세 이상 60세 이하의 구직을 희망하는 모든 구민

□ 서비스 내용

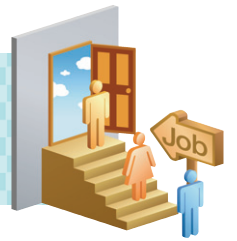
- 구인정보 SMS 알림 서비스 제공
- 각종 직업훈련 정보 알림 서비스
- 사회적일자리 모집 안내 서비스 제공
- 기타 일자리 정보 안내 서비스 제공

□ 신청방법 : 전화 또는 방문

성 명	생년월일 (남,여)	핸드폰번호	E-mail	관심분야	비고
				①일반취업 ②기간제 ③사회적일자리 ④단순노무 ⑤직업훈련	

□ 문의처 : 서구청 주민생활지원과 취업정보센터(☎ 560-4476)





비정규직, 실업자에게 훈련비 지원 외에 생계비도 대부



(월 100만원 범위에서 비정규직 300만원, 실업자 600만원 한도)

- 노동부는 1월 21일부터 직업훈련에 참여하는 비정규직근로자와 실업자를 대상으로 생계비대부사업을 실시한다.
- 최근 경기침체로 인해 실업자가 늘어나고 있고, 휴업·감산 등으로 비정규직근로자들의 고용사정이 불안정해 지고 있는 상황에서
 - 비정규직근로자와 실업자들이 생계비 걱정없이 훈련에 전념하여 더 나은 일자리로 이동할 수 있도록 저리(2.4%)로 생계비를 대부해 주는 사업을 추진한다.
- 금년도 생계비 대부사업은 16천명(비정규직 4천명, 실업자 12천명)을 대상으로 추진(596억원)되며,
 - 생계비는 월 단위로 100만원 범위에서 비정규직은 300만원까지, 실업자는 600만원까지 각각 대부하게 된다.
 - 대부시 담보능력이 어려운 점을 고려하여 근로복지공단에서 신용보증(신용보증료 1% 별도)을 해주게 된다.
- 생계비대부 대상 훈련은
 - 비정규직근로자의 경우 △1개월 이상의 근로자수강지원금(이하 “수강지원금”) 과정이나 근로자능력개발카드제(이하 “카드제”) 과정, △기술계학원에서 국가기술자격 취득을 목적으로 실시하는 3개월 이상 훈련과정
 - 실업자의 경우 3개월 이상의 노동부 지원 실업자훈련 과정이 해당된다.
- 대부를 받고자 하는 비정규직근로자 또는 실업자는 대부대상자 요건, 직업훈련 실시요건 등을 갖추어 근로복지공단 각 지역본부·지사(55개소)에 대부신청서와 필요한 서류를 제출하면 된다.
 - 구체적인 대부대상, 대부방법 및 절차 등 자세한 안내는 근로복지공단 각 지역본부·지사 또는 근로복지공단 홈페이지(www.Kcomwel.or.kr)를 참고하면 된다.

2009년 국비 준 고령자 모집

전기공사(주간1년)

연250만원

전 기 설 비

동 력 제 어

P L C & C A D



※ 학교방문 및 상담원영

접수방법 : 방문 및 인터넷
 인터넷 : www.kopo2nic.ac.kr
 전 화 : 032) 450-0310
 상 담 : 032) 450-0462-6

접 수 : '09.2.24(화)까지
 면접일 : '09.2.25(수) 10:00
 발표일 : '09.2.26(목)

□ 입학자격

- 대상 : 취업을 원하는 고령자
- 연령 : 55세이상 (1954.1.1 이전 출생자)
- 학력 : 제한 없음

□ 특 전

- 교육비, 식비, 기숙사비 전액무료
- 교육수당 연250만원 분할지급
- 국가기술자격취득용이 (기능사 필기시험 면제)
- 졸업생 전원 취업알선



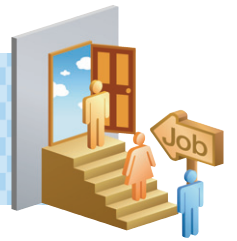
한국폴리텍 II 대학
남인천캠퍼스





※ 직업훈련 생계비 대부요건

구분	대부요건
지원대상자	<ul style="list-style-type: none"> ○ 비정규직 : 고용보험 피보험자격을 취득하고 연간 소득금액이 2,400만원 미만인 비정규직근로자 ○ 실업자(이하의 어느 하나에 해당하는 자. 다만「고용보험법」제4장의 실업급여 수급자는 제외) <ul style="list-style-type: none"> - 배우자가 4대 보험에 가입되어 있거나 사업자등록자인 경우 그 배우자의 연간 소득금액이 2,400만원 미만에 해당하는 자 <ul style="list-style-type: none"> ※ 배우자가 소득이 없는 경우를 포함 - 배우자가 없으며 60세 이상의 직계존속 또는 18세 이하의 직계비속과 세대를 같이 하는 자 - 「청년실업해소특별법 시행령」제2조에 따른 15세 이상 29세 이하에 해당하는 단독세대주인 자
지원대상 훈련	<ul style="list-style-type: none"> ○ 공통 : 근로자직업능력 개발법 시행령 제3조제2항제1호에 따른 집체훈련 ○ 비정규직 : 1개월 이상의 수강지원금·카드제 수강생 또는 3개월 이상의 「학원의 설립·운영 등에 관한 법률」에 따라 등록된 기술계학원에서 실시하는 국가기술자격 취득을 목적으로 하는 훈련과정의 수강생 <ul style="list-style-type: none"> ※ 어학, 취미·오락·교양·스포츠 등의 훈련과정 훈련, 인터넷 원격훈련, 주말반 훈련과정 제외 ○ 실업자 : 3개월 이상의 노동부 지원 실업자훈련 과정의 수강생
대부수준	<ul style="list-style-type: none"> ○ 월 단위 100만원(비정규직 300만원, 실업자 600만원) 한도 <ul style="list-style-type: none"> ※ 직업훈련 중 생계비 대부를 받던 비정규직근로자가 훈련을 계속 받기 위해 퇴직하거나 휴직한 경우에는 600만원 한도
이율 및 상환조건	<ul style="list-style-type: none"> ○ 이율 2.4%(신용보증료 1% 별도), 1년 거치 3년 균분 상환
제출서류 및 제출방법	<ul style="list-style-type: none"> ○ 제출서류 <ul style="list-style-type: none"> - 공통 : △대부신청서, △서약서 - 비정규직 : △근로계약서, △근로자 본인의 근로소득원천징수영수증이나 국세청이 발급한 종합소득세 신고자용 소득금액증명, △훈련기관이 발행한 수강증, △퇴직(휴직)증명서(해당자만) - 실업자 : △주민등록등본이나 가족관계증명원, △배우자의 근로소득원천징수영수증이나 국세청이 발급한 종합소득세 신고자용 소득금액증명(배우자가 4대보험 가입자 또는 사업자등록자인 경우 소득금액 확인용) ○ 제출방법 : 인터넷신청(www.kcomwel.or.kr)하거나 근로복지공단 지역본부(지사)에 방문·우편 제출
문의처	<ul style="list-style-type: none"> ○ 근로복지공단 신용지원팀 및 각 지역본부·지사 <ul style="list-style-type: none"> - 근로복지공단(www.kcomwel.or.kr), 근로복지공단 근로복지서비스(kwelfare.kcomwel.or.kr)



☀ 근로자의 자율적 직업능력개발 지원사업 개요

(1) 수강지원금

구분	지원 조건										
지원대상자	<ul style="list-style-type: none"> ○ 고용보험 피보험자인 재직근로자로서 다음 요건 중 한 가지라도 해당이 되면 지원대상이 됨 <ul style="list-style-type: none"> - 이직예정인 자로서 훈련 중 또는 훈련수료 후 1월 이내에 이직된 자 - 40세 이상 자 - 상시 사용하는 근로자수가 300인 미만인 사업에 고용된 자 - 비정규직근로자 : △「기간제 및 단시간 근로자의 보호 등에 관한 법률」제2조에 따른 기간제근로자 △ 「근로기준법」제2조에 따른 단시간근로자, △ 「파견근로자보호등에 관한 법률」에 따른 파견근로자, △ 「고용보험법」제2조에 따른 일용근로자 - 고용보험에 임의가입한 자영업자 ※ 훈련대상자 적격여부 판단은 훈련개시 당일을 기준 										
지원요건	<ul style="list-style-type: none"> ○ 노동부장관의 승인을 받은 훈련과정(일반과정, 외국어과정, 인터넷원격훈련과정)을 자비로 수강하고, 소정출석일수(시간)의 80%이상을 출석하여야 함 										
지원내용	<ul style="list-style-type: none"> ○ 연간 100만원(5년간 300만원) 한도에서 지원하되, 훈련과정별로 다음과 같이 지원기준을 달리함 <table border="1" style="width: 100%; border-collapse: collapse;"> <thead> <tr> <th style="width: 30%;">훈련과정</th> <th>지 원 기 준</th> </tr> </thead> <tbody> <tr> <td>일반과정</td> <td>납부한 수강료의 80%(비정규직 100%). 단, 노동부장관이 고시한 표준훈련비의 100% 한도내 지원</td> </tr> <tr> <td>일반과정 중 음식·기타서비스업</td> <td>수강료의 50%(비정규직 80%). 단, 노동부장관이 고시한 표준훈련비의 50%(비정규직 80%) 한도내 지원</td> </tr> <tr> <td>외국어과정</td> <td>수강료의 50%(비정규직 80%). 단, 40시간 기준 90,000원 한도내 지원</td> </tr> <tr> <td>인터넷원격훈련과정</td> <td>수강료의 100%. 단, 노동부장관이 고시한 금액 한도내 지원</td> </tr> </tbody> </table>	훈련과정	지 원 기 준	일반과정	납부한 수강료의 80%(비정규직 100%). 단, 노동부장관이 고시한 표준훈련비의 100% 한도내 지원	일반과정 중 음식·기타서비스업	수강료의 50%(비정규직 80%). 단, 노동부장관이 고시한 표준훈련비의 50%(비정규직 80%) 한도내 지원	외국어과정	수강료의 50%(비정규직 80%). 단, 40시간 기준 90,000원 한도내 지원	인터넷원격훈련과정	수강료의 100%. 단, 노동부장관이 고시한 금액 한도내 지원
	훈련과정	지 원 기 준									
	일반과정	납부한 수강료의 80%(비정규직 100%). 단, 노동부장관이 고시한 표준훈련비의 100% 한도내 지원									
	일반과정 중 음식·기타서비스업	수강료의 50%(비정규직 80%). 단, 노동부장관이 고시한 표준훈련비의 50%(비정규직 80%) 한도내 지원									
	외국어과정	수강료의 50%(비정규직 80%). 단, 40시간 기준 90,000원 한도내 지원									
인터넷원격훈련과정	수강료의 100%. 단, 노동부장관이 고시한 금액 한도내 지원										
훈련기관	<ul style="list-style-type: none"> ○ 노동부장관의 승인을 받은 과정을 운영하는 훈련기관(직업훈련시설, 학원, 평생교육시설 등) 										
훈련비 신청 및 지급	<ul style="list-style-type: none"> ○ 자비로 훈련과정을 수강하고, 훈련출석일수(시간)의 80%이상을 출석하여 수료한 근로자는 “근로자수강지원금지급신청서”에 자비부담 증빙서류를 첨부하여 훈련기관 소재지 관할 지방노동관서에 신청(훈련기관에서 일괄 제출 가능) ※ 신청서는 직업훈련정보망(www.hrd.go.kr)-알림마당-HRD자료실에서 다운로드 가능 ※ 직업훈련정보망(www.hrd.go.kr)에서 근로자수강료 지원과정에 대한 검색 가능 										
문의처	<ul style="list-style-type: none"> ○ 인천북부종합고용지원센터 직업능력개발팀(☎540-5617~21) 										



(2) 카드제

구분	지원 조건																	
지원대상자	<ul style="list-style-type: none"> ○ 비정규직근로자 <ul style="list-style-type: none"> - 「기간제 및 단시간 근로자의 보호 등에 관한 법률」 제2조에 따른 기간제근로자 - 「근로기준법」 제2조에 따른 단시간근로자 - 「파견근로자보호등에 관한 법률」에 따른 파견근로자 - 「고용보험법」 제2조에 따른 일용근로자 ※ 훈련대상자 적격 여부 판단은 근로자능력개발카드 신청일을 기준으로 하며, 카드유효기간 중 실업자 또는 정규직으로 전환된 경우도 지원 																	
지원요건	<ul style="list-style-type: none"> ○ 노동부장관의 승인을 받은 훈련과정(일반과정, 외국어과정, 인터넷원격훈련과정)을 수강하고 훈련과정 수료여부, 출석률 및 학습진도율에 따라 지원 																	
지원내용	<ul style="list-style-type: none"> ○ 연간 100만원(5년간 300만원) 한도에서 지원하되, 훈련과정별로 다음과 같이 지원기준을 달리함 <table border="1" style="width: 100%; border-collapse: collapse;"> <thead> <tr> <th rowspan="2">훈련과정</th> <th colspan="2">지원 기준</th> </tr> <tr> <th>수료시</th> <th>미수료시</th> </tr> </thead> <tbody> <tr> <td>일반과정</td> <td>수강료의 100%</td> <td>수강료의 100% × 출석률</td> </tr> <tr> <td>일반과정 중 음식 서비스, 기타서비스업</td> <td>수강료의 80%</td> <td>(수강료-자비부담분) × 출석률</td> </tr> <tr> <td>외국어과정</td> <td>수강료의 80% (20시간 기준 54,000원 범위)</td> <td>(수강료-자비부담분) × 출석률</td> </tr> <tr> <td>인터넷원격훈련과정</td> <td>수강료의 100%</td> <td> 학습진도율에 따라 지원 - 80% 미만인 경우 : 수강료의 100% × 학습진도율 - 80% 이상인 경우 : 수강료의 80%에 해당하는 금액 </td> </tr> </tbody> </table>	훈련과정	지원 기준		수료시	미수료시	일반과정	수강료의 100%	수강료의 100% × 출석률	일반과정 중 음식 서비스, 기타서비스업	수강료의 80%	(수강료-자비부담분) × 출석률	외국어과정	수강료의 80% (20시간 기준 54,000원 범위)	(수강료-자비부담분) × 출석률	인터넷원격훈련과정	수강료의 100%	학습진도율에 따라 지원 - 80% 미만인 경우 : 수강료의 100% × 학습진도율 - 80% 이상인 경우 : 수강료의 80%에 해당하는 금액
훈련과정	지원 기준																	
	수료시	미수료시																
일반과정	수강료의 100%	수강료의 100% × 출석률																
일반과정 중 음식 서비스, 기타서비스업	수강료의 80%	(수강료-자비부담분) × 출석률																
외국어과정	수강료의 80% (20시간 기준 54,000원 범위)	(수강료-자비부담분) × 출석률																
인터넷원격훈련과정	수강료의 100%	학습진도율에 따라 지원 - 80% 미만인 경우 : 수강료의 100% × 학습진도율 - 80% 이상인 경우 : 수강료의 80%에 해당하는 금액																
훈련기관	<ul style="list-style-type: none"> ○ 노동부장관의 승인을 받은 과정을 운영하는 훈련기관(직업훈련시설, 학원, 평생교육시설 등) - 훈련기관에 카드를 제시하고 훈련 수강 																	
카드 및 훈련비 신청	<ul style="list-style-type: none"> ○ 근로자능력개발 카드신청서(온라인 신청(www.hrd.go.kr) 또는 방문)에 근로계약서 사본(일용직 제외)을 첨부하여 가까운 고용지원센터의 직업능력개발과(기획총괄과)에 제출 - 인터넷 신청시 근로계약서 제출방법은 △우편 △팩스 △첨부파일(스캔) ※ 카드신청은 지역 또는 사업장과 관계없이 전국의 고용지원센터에서 신청 가능 ○ 훈련종료 후 훈련기관의 비용신청에 따라 훈련기관에 훈련비 지급 ※ 중도탈락 방지를 위한 조치 ⇒ 훈련과정 제1회 미수료시 지원 한도액에서 20만원, 제2회 미수료시 30만원 삭감하고, 제3회 미수료시 훈련생은 능력개발카드의 잔여 유효기간동안 수강이 제한 및 능력개발카드 유효기간 만료일부터 1년간 능력개발카드 지원대상에서 제외됨 																	
문의처	<ul style="list-style-type: none"> ○ 인천북부종합고용지원센터 직업능력개발팀(☎540-5617~21) 																	



실업자훈련 지원제도

실업자가 직업훈련에 참여하는 경우 훈련비와 수당을 지원하여 드립니다.

■ 지원대상

- 만 15세 이상의 직업훈련 희망자는 누구나 가능하며, 고용지원센터에 구직등록을 하면 직업훈련 상담을 받을 수 있음

■ 훈련종류 및 훈련대상자

훈련종류	대상자
실업자훈련	- 고용보험 가입여부와 관계없이 미취업자/실직자
여성가장훈련	- 이혼, 사별 등의 사유로 배우자가 없는 여성 - 미혼여성으로 부모가 없거나 부모가 모두 무양능력이 없는 여성 - 배우자가 구직신청 후 6개월 이상 실업상태에 있는 여성 - 이혼소송을 제기한 상태에서 별거 중인 여성 - 기타 근로능력이 없다고 인정되는 자를 부양하고 있는 여성
우선선정직종훈련	- 직업안정기관에 구직등록한 만 15세이상 실업자 또는 비진학청소년 (고3학생으로 상급학교에 진학하지 않을 예정인 학생) ※ 우선선정직종이란 노동부장관이 고시하는 훈련직종임.
지역실업자훈련	- 고용보험가입이력 있는 사람 중 시/군/구청장이 선정한 미취업자/실직자
자활훈련	- 국민기초생활보장법상 수급자(생활보호대상자) 중 직업훈련이 가능한 자

■ 훈련기관 및 훈련과정

- 실업자훈련을 실시할 수 있다고 노동부가 인정한 훈련기관, 노동부가 승인한 훈련과정이어야 함.
※ 직업훈련정보망(www.hrd.go.kr) → “실업자를 위한 훈련바로가기” 또는 (훈련과정 / 수강신청) → 대상지별 “실업자를 위한 훈련”에서 훈련정보검색이 가능

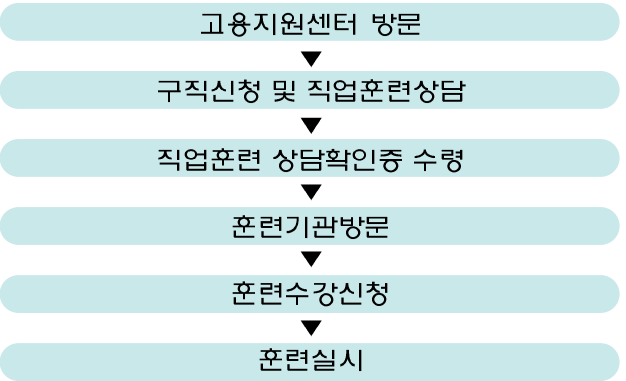
■ 지원내용(훈련비용 및 훈련수당)

- 훈련비용 : 훈련기관에 지급하며, 전액 국비지원이 원칙이나 정부지원훈련비(고시된 단가)를 초과하는 훈련비는 훈련생이 부담하여야 함(필요시 고용지원센터에서 확인가능)
- 훈련수당 : 훈련에 참여한 자에 다음과 같이 지급함.

훈련종류	훈련수당	교통비	식비	우선직종당	가족수당	가계보조수당	자활수당
실업자훈련	5만원	6만원					
여성가장훈련	5만원	6만원		1인당 5만원	15만원		
우선선정직종훈련	5만원	6만원	20만원				
지역실업자훈련	5만원	6만원	(20만원)				
자활훈련	7만원	7만원	(20만원)				10만원

■ 훈련신청절차

- 가까운 고용지원센터에 구직등록 후, 승인된 훈련기관에 관련서류를 제출, 수강등록 신청 후 훈련 실시



■ 신청 및 접수처

훈련별	신청 및 접수처
실업자훈련	가까운 고용지원센터에서 구직 등록을 하고 훈련기관 및 훈련과정 안내를 받은 후 훈련기관을 선택
여성가장훈련	
우선선정직종훈련	
지역실업자훈련	주소지 소재 시·군·구 또는 읍·면·동사무소
자활훈련	고용지원센터에서 실시하는 직업적응훈련을 이수한 후 노동부 지원 훈련기관에 신청

■ 문의처

- 가까운 고용지원센터를 방문하여 상담하거나 노동부 종합상담센터(☎1544-1350)로 문의할 수 있으며, 직업훈련정보망(www.hrd.go.kr)에서 훈련기관 및 훈련과정에 대한 자세한 정보를 참조

※ 단, 훈련수당은 1개월 단위 출석률 80% 이상인 경우에만 지급
 ※ 위 ()로 표시된 우선직종 수당은 노동부장관이 고시하는 직종을 수강하는 학생에 한하여 지급.
 ※ 실업급여를 받는 기간과 공공근로사업에 참여하는 기간 동안에는 훈련수당을 지급받을 수 없음.
 ※ 훈련수강 중 중도에 포기할 경우(중도탈락)는 중도탈락일로부터 3개월간 모든 실업자훈련에 참여할 수 없음.



예비창업자 여러분, 잠깐만!

1. 강인한 정신력과 체력

철저하게 낮아지는 밑바닥 사고, 어떠한 어려움이 닥치더라도 일찍 포기하지 않는 정신력, 그리고 이를 받쳐줄 체력은 필수 요건이다.

2. 자신의 적성과 사업여건 비교

초보 사업자일수록 유행을 따르기보다는 자신의 적성과 취미 그리고 전문지식을 살리는 업종이 유리하다.

3. 업종군부터 선택

판매업, 서비스업, 음식점업 등 업종군을 먼저 선택한 후, 구체적인 사업아이템을 결정하는 것이 바람직하다.

4. 업종별 발전단계 파악

업종 수명이 짧아지고 있는 추세이므로 성숙기업종(유행업종)보다는 도입기나 성장기 업종(유망업종)이 유리하다.

5. 점포입지는 성공의 열쇠

업종별로 점포입지가 다르므로 업종과 입지간 궁합이 맞는 곳을 선택하되, 가급적 목이 좋은 곳을 선택한다.

6. 최소규모로 시작, 크면 손해

투자비가 커지면 회수기간이 길어지고 시행착오를 거치는 과정에서 순발력있는 대응이 어렵다. 조달가능자금의 2/3수준에서 사업규모를 결정하는 것이 바람직하다.

7. 가족의 동의는 필수

가족의 동의와 지원은 천만만마로써, 부부가 함께 창업하면 다른 사람과 창업할 때보다 성공률이 훨씬 높다.

8. 1등을 모방

창업에 성공한 동종업계 1등 업체의 사례와 노하우를 습득하여 자신에게 적용하고, 경쟁업체의 장·단점 등을 철저히 파악하고 분석하여 이길 수 있는 전략을 수립하여야 한다.

9. 고객감동 창출

고객을 맞이하는 주인의 마음씨에서부터 신화적인 서비스에 이르기까지 고객에게 헌신하고 감동을 주는 경영을 창조해야 한다.

10. 사업계획서는 창업성공의 지름길

손익분기 매출액 파악 등 잘 설계된 합리적인 사업계획서는 성공적인 창업자에게 없어서는 안될 필수요건이다.

11. 종업원의 신뢰 확보

주인과 종업원간의 인간적으로 신뢰하는 관계가 유지되어야 하며, 칭찬과 인센티브제도 활용 및 적재적소배치로 종업원의 능력을 최대한 발휘하게 한다.

12. 리스크 대책도 수립

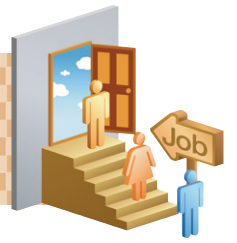
영업장화재보험, 시설소유자배상책임보험, 임차자배상 책임보험 등과, 도난방지를 위한 보안대책도 반드시 수립하여야 한다.

13. 홈페이지 제작

정보화사회에 뒤지지 않기 위해서는 자체 홈페이지를 제작하여 전자상거래를 활성화하고 사이버 공간에서 정보를 공유하여야 한다.

창업관련 인터넷 사이트

중소기업청	http://www.smba.go.kr
소상공인지원센터	http://www.sbdc.or.kr
중소기업청 벤처정책과	http://www.venture.smba.go.kr
산업자원부(산업기술정보원)	http://www.innonet.net
인터넷비즈니스네트워크	http://www.i-biznet.com
소호월드	http://www.sohoworld.co.kr
소호연합회	http://www.sohounion.co.kr
코리아소호	http://www.koreasoho.co.kr
한국대학생벤처창업연구회	http://www.kvc.or.kr
소호아이템	http://www.sohoitem.co.kr
국제소호연합회	http://www.soholink.co.kr
인포뱅크외	http://www.infobank21.co.kr
좋은정보	http://www.zon.co.kr
한일외식창업연구소	http://www.foodguide.co.kr
두레인맥만들기	http://www.dure21.com
한국사업정보	http://www.kbi.co.kr
프랜차이즈타임즈	http://www.franchisetimes.co.kr
광동수의 SOHO정보	http://www.sav.in.net
소호클럽	http://www.sohoclub.net
사업닷컴	http://www.saup.com
프랜차이즈	http://www.franchise.co.kr
코리아프랜차이즈	http://www.koreafanchise.co.kr
소호100정보	http://www.soho100.jungbo.net



유관기관 전화번호



기관명	전화번호
재)인천중소기업종합지원센터	206-0213
인천지방중소기업청 지원총관과	450-1118~9
인천지방중소기업청 기술지원과	450-1157
인천지방중소기업청 수출지원센터	450-1131
인천지방중소기업청 경영기술지원단	450-1141
인천광역시 지역경제과	453-2195
인천광역시 기업지원과	440-2875
동구청 경제과	761-9898
서구청지역경제과	562-9898
중구청 산업경제과	760-7360
남구청경제지원과	880-440
남동구청 지역경제과	453-2470(경제팀)
부평구청 경제과	509-6384
연수구청 지역경제과	817-4017
계양구청 지역경제과	450-5524
옹진군청 산업경제과 산공교통팀	880-2363
강화군청 경제교통과	930-3354
인천세무서	770-0200
남인천세무서	460-5200
북인천세무서	540-6200
서인천세무서	472-8016
남동등기소	465-0999
남인천등기소	773-0999
북인천등기소	503-4853
계양등기소	553-4233
강화등기소	934-2193,0897
경인지방노동청	421-4716
인천본부세관	452-3114
경인지방환경관리청	450-1220
중소기업진흥공단 인천지역본부	450-0520~6
근로복지공단 경인지역본부	451-9400~18
장애인고용촉진공단 인천사무소인천	432-0361~4
상공회의소 중소기업과	810-2851,2833
중소기업협동조합중앙회 인천지회	437-8708
한국경제인협회 인천지회	441-2456
KORTRA 인천무역관	421-6456
한국무역협회 인천지부	420-0011~3
한국표준협회 인천지부	420-0121
인천벤처기업협회	260-2845~6
한국음식업중앙회 인천지회	429-5111~3
산업기술정보원 인천지역본부	814-1011(FAX)

기관명	전화번호
한국산업단지공단 경인지역본부	812-1512
재)송도테크노파크	450-0724
한국수출보험공사 인천지사	422-2713
인천정보산업진흥원	245-2000
한국산업인력공단 인천지방사무소	818-1911
대한상공회의소 인천직업훈련원	815-0611
실업극복국민운동 인천본부	891-5671~4
인천광역시 여성문화회관	511-3141
인천종합 사회복지관	873-0541
인천여성인력개발센터(인천YMCA)	428-6696
인천산업용품유통센터	589-0999
경인고용안정센터	438-4663~7
주안고용안정센터	865-9874~9
부평고용안정센터	515-2868
동인천고용안정센터	256-1910~20
서인천고용안정센터	567-0451~6
김포고용안정센터	031)983-9464~8
인천인력은행	428-0860~2
인천신용보증재단	260-1500~3
신용보증기금 인천지점	880-3000
신용보증기금 부평지점	500-2700
신용보증기금 인천중앙지점	450-1600
신용보증기금 남동지점	810-5200
신용보증기금 인천서지점	582-3541
기술신용보증기금 인천지점	429-5813~8
기술신용보증기금 부평지점	519-6611~5
기술신용보증기금 남동지점	814-1101~4
신용보증기금 기술평가센터	438-9080
한국씨티은행 경인영업본부	420-5545
국민은행 서부지역본부	884-6821
농협중앙회 인천지역본부	420-2400
기업은행 경인지역본부	501-4233~5
한국은행 인천지점	880-0044
한국수출입은행 인천지점	235-6114

인터넷 사업의 성장단계

아이디어 선정 ▶ 기술개발 · 마케팅 ▶ 가입자 확보를 위한 전략수립 · 실행 ▶ Critical Mass 확보 ▶ 수익모델 실현/광고수입 · 쇼핑몰/기타



「소상공인지원센터」에서 성공의 길로 안내해 드립니다!

소상공인지원센터는?

- 소상공인의 창업을 촉진하고 성장을 지원하기 위하여 정부지원을 받아 인천광역시에서 운영하고 있는 창업·컨설팅 기관입니다.
- 소상공인들의 성공적인 창업과 경영개선을 위하여 창업, 경영, 자금, 사업정보, 창업교육, 자영업 컨설팅 등 관련 모든 분야에 대하여 무료로 상담해 드리고 있사오니 많은 이용 바랍니다.

◎소상공인이란?

- 제조업, 건설업, 운수업, 광업의 경우 상시종사자 10인미만 사업자
- 음식업, 도·소매업, 서비스업, 숙박업 등 기타 업종의 경우 5인미만 사업자

센터에서 하는 일은?

- ◎ **창업지원** - 창업절차, 인허가, 사업계획서, 상권분석 및 입지선정, 업종정보제공
- ◎ **경영지원** - 경영상담, 경영진단, 휴폐업, 업종전환, 외부전문가 연계 컨설팅 지원
- ◎ **자금지원** - 정책자금, 은행자금, 협약자금, 유관기관 창업자금 지원제도
- ◎ **정보자료실 운영** - 업종정보, 프랜차이즈, 전문서적, 업종별 창업가이드, 창업서적 대여
- ◎ **소자본 창업교육** - 창업교육, 경영교육, 소호창업교육, 소호창업설명회 개최
- ◎ **성공창업패키지교육** - 1:1 컨설팅, 이론, 심화, 현장실습, 자금지원, 사후관리의 단계별 패키지 교육
- ◎ **자영업 종합컨설팅** - 창업 및 경영개선 전반 종합컨설팅, 고객관리, 마케팅, 사업전환 등

상담 및 신청절차는?

가까운 소상공인지원센터를 직접 방문하거나 인터넷, 전화, FAX를 통해 상담을 신청하시면 됩니다.
몸이 불편하시거나 기타 사유로 방문이 어려우신 경우 출장상담도 해 드리고 있습니다.

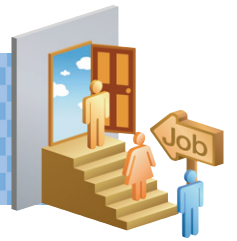
[소상공인지원센터 홈페이지 www.sbdc.or.kr / 대표전화 : 1588-5302

인천경제통상진흥원 소상공인지원센터

www.sbdc.or.kr(1588-5302)

인천남부소상공인지원센터
TEL.032-437-3570~3 / FAX.032-437-3574

인천북부소상공인지원센터
TEL.032-514-4010~3 / FAX.032-514-4014



2009년도 『공공근로사업』 안내

우리구에서는 실직의 어려움을 겪고 있는 실직자들에게
일자리를 제공해 드리고 있습니다!

◆ 사업유형

정보화추진 사업 (전산화 사업)	공공생산성 사업	공공서비스 사업	환경정화사업
○건축물대장 전산화 ○환경개선부담금 전산화 ○국공유재산 실태조사 전산화 등 사무행정 보조	○시설물정비 (국민체육센터, 배수지체육 시설관리, 청소년문화의집 관리) ○쓰레기 선별 ○연꽃공원조성사업 등	○행정업무보조 (주민자치센터도우미, 민원도우미 등) ○실태조사사업 (물가모니터요원, 전산자료처리, 주차장운영실태조사) 등	○불법 광고물 정비 ○주택가뒷골목 쓰레기정비 등

◆ 신청자 접수

▶ 접수 기간

1단계	2단계	3단계	4단계
'08. 12. 1 ~ 12. 5	'09. 3. 2 ~ 3. 6	'09. 6. 1 ~ 6. 5	'09. 8. 31 ~ 9. 4

▶ 신청장소 : 주소지 동사무소(주민센터)

▶ 구비서류 : 신분증, 건강보험증 지참
(구직등록신청도 동사무소에서 해주세요!)

◆ 근무시간 : 1일 8시간, 주5일(토.일요일 휴무) 근무원칙

◆ 1일 임금 : 35,000원 (부대경비 3,000원 포함)

◆ 사업 기간

1단계	2단계	3단계	4단계
'09. 1. 2 ~ 3. 20	'09. 4. 1 ~ 6. 19	'09. 7. 1 ~ 9. 18	'09. 10. 1 ~ 12. 18

◆ 신청자격

- 신청일 현재 실업자 또는 정기적인 소득이 없는 18세 이상 60세 이하의 구직을 희망하는 자
- 구직을 희망하는 휴학생, 방송통신대학, 야간대학 재학생 등

※ 제외자 : 실업급여 수급권자, 1세대 2인이상 참여자, 재학생(대학원생포함)
정기소득이 있는 자나 그 배우자, 국민기초생활보장법상수급자.
전업농민이나 그 배우자, 전단계 참여자 중 포기자 등
사업자등록자, 국민연금, 장애연금 및 각종연금수급자

문의처

구청 - 주민생활지원과 자활고용팀 (☎ 560-5714)
각 동사무소

서구청 취업정보센터 취업 정보지



취업정보센터 안내	워크넷 www.work.go.kr
<p>구직자와 구인자의 만남의 장</p> <h2 style="color: #0070C0;">서구 취업정보센터</h2> <div style="display: flex; justify-content: space-around; align-items: center;">  <div style="text-align: right;"> <ul style="list-style-type: none"> ■ 구직등록시 구비서류 <ul style="list-style-type: none"> • 구직표, 신분증 ■ 구인등록시 구비서류 <ul style="list-style-type: none"> • 구인표, 신분증 • 사업자등록증 사본 </div> </div> <p>문의 : 취업정보센터(주민생활지원과 내) 560-5718, 4476</p>	



인천광역시서구

<http://www.seo.incheon.kr>