

INCHEON SEO-GU

2025 ver.

인천서구보건소 사용설명서 한눈에 알아보기

슬기로운 건강생활



INCHEON SEO-GU


!! 보건소에 가보라고 하던데...
나에게 필요한 서비스?!



65세가 되면
보건소에서 받을 수 있는
서비스가 있다던데?



서구보건소에서 하는
다양한 사업들 중
나에게 필요한 사업을
알고 싶다면?



우리 구 보건소에서
하고 있는 사업들을
대상자 별로
알려드릴게요!

자세히보기 →

• INCHEON SEO-GU •

임신·출산을 준비하시나요?

맘편한 임신·출산 서비스



임신 준비

- 임신 사전건강관리 지원사업 (필수 가임력 검사비 지원)
- 난임부부 시술비 지원사업 (체외수정 및 인공수정 시술비 지원)
- 한의약 난임치료 지원사업 (난임진단 부부 대상 한약 지원)
- 냉동난자 보조생식술 지원사업 (냉동난자를 사용하여 임신·출산을 원하는 부부)

출산 준비

- 맘편한 **임신 원스톱 서비스** (임신지원 서비스를 한번에 통합 신청)
 - 임신·출산 진료비 지원 (임산부 및 2세미만 영유아의 의료비 및 약재비)
 - 엽산제·철분제 지원, 임신축하선물·임산부 주차증 및 앰블럼 제공, 맘편한 KTX 등
- **임신초기 산전검사** (12주 이내 임산부 대상 무료검사 실시)
- 다양한 **출산 준비 교실** 운영
 - 임산부 요가교실 · 모유사랑 클리닉 · 태교교실 · 산후조리/신생아관리 교육 등
- 청소년 산모 · 고위험 임산부 의료비 지원사업
- 임산부 대상 **인플루엔자 국가예방접종** 지원
- 똑똑맘 **치아건강 구강보건실** 운영 (임산부 구강검진 및 상담, 구강위생용품 제공)

• INCHEON SEO-GU •

행복한 출산·양육을 응원합니다!

출산가정 건강관리 지원



출산·양육 건강관리 지원

- 저소득층 기저귀·조제분유 지원사업
- 산모·신생아 건강관리 지원사업 (산모건강관리사 이용 바우처 지원)
- 간편한 산후조리비 지원사업 (취약계층 산모 대상 150만원 e음 포인트 지급)
- 영양플러스 사업 (영양위험을 가진 임산부·영유아 대상 보충식품 패키지 제공)

영유아 의료비 지원

- 미숙아 및 선천성이상아 의료비 지원
- 신생아 청각검사 및 보청기 지원
- 선천성 대사이상 검사 및 환아 관리 (선별·확진검사비, 특수식이 또는 의료비 지원)
- 영유아 발달 정밀검사비 지원 (영유아검진결과 '심화평가권고' 판정 영유아 대상)

자세한 사항은 서구보건소 모자보건팀(☎032-718-0430)으로 문의바랍니다.

**임신 준비부터 출산 후 관리까지,
서구보건소와 함께라면 더욱 건강하고 행복한 시작!**

• INCHEON SEO-GU •

우리 아이의 건강을 위한 첫걸음,
서구보건소가 함께 합니다.



1 관내 어린이집·유치원 대상
건강습관형성 교육 지원

- 올바른 손 씻기 장비 대여사업
- 스마일 이 건강 꾸러미(구강교육물품) 대여사업
- 흡연 예방 교육 (대면/비대면)
- [석남센터] 어린이 건강체험관 운영



2 영양위험 소지 생후72개월이하 영유아 대상
영양플러스 사업

- 대상자별 맞춤 보충식품 패키지 제공
- 대상자별 맞춤 영양교육 및 영양상담 지원



3 어린이 국가 예방접종 지원

- 12세이하 어린이 국가 예방접종 무료 지원
- 어린이 인플루엔자 예방접종 무료 지원
- 사람유두종바이러스(HPV) 예방접종 무료 지원
- 12세~17세 여성청소년 및 18~26세 저소득층 여성 대상

INCHEON SEO-GU

건강한 노후, 행복한 노후!

60세 이상 어르신 대상 사업

1



치매예방 프로그램 제공

치매정신과(치매검진팀)

☎ 032-718-0651

2



하하웃음 건강운동 교실

건강증진과(건강생활지원센터)

완정·석남·가좌·검단·가재울·가정신현원창

3



시니어 근력강화/스트레칭 교실

건강증진과(건강생활지원센터)

완정·석남·가좌·검단·가재울·가정신현원창



INCHEON SEO-GU

건강한 노후, 행복한 노후!

65세 이상 어르신 대상 사업

Q 65세 이상 어르신
무료 예방접종 지원이 가능한가요?

A 질병에 취약한 65세 이상 어르신의 건강증진 및 질병예방을 위하여 무료 예방접종을 지원합니다.

✓ 대상포진 예방접종

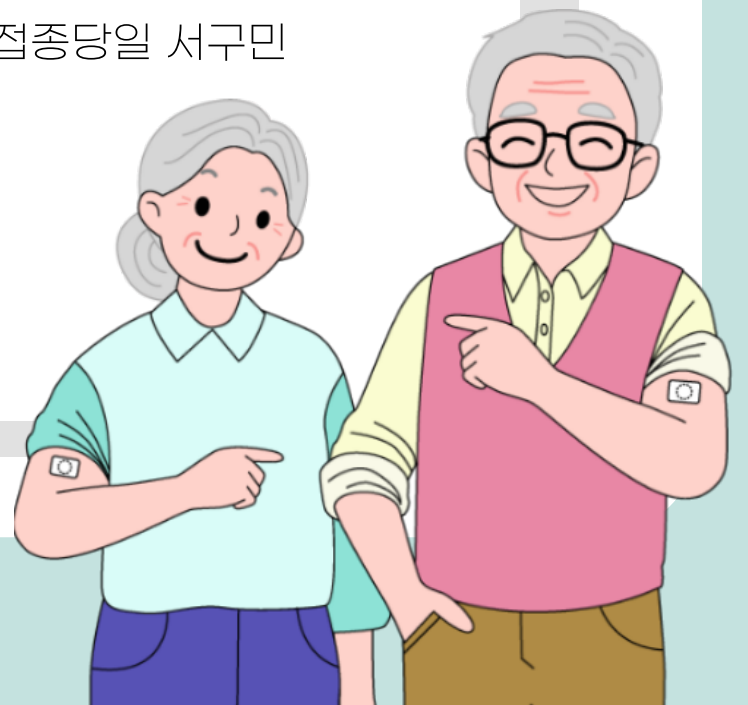


- 70세 이상 어르신(1955.12.31.이전 출생) 중 서구에 1년이상 주민등록을 두고 거주 및 접종당일 서구민
- 65세 이상 기초생활수급자(1960.12.31.이전출생) 중 인천에 1년이상 주민등록을 두고 거주 및 접종당일 서구민

✓ 폐렴구균 예방접종

✓ 독감(인플루엔자) 예방접종

✓ 코로나19 예방접종



INCHEON SEO-GU

건강한 노후, 행복한 노후!

65세 이상 어르신 대상 사업

Q 65세 이상 어르신 건강관리 서비스는 어떤 것이 있나요?

A 질병에 취약한 65세 이상 어르신의 건강증진 및 질병예방을 위하여 건강관리 서비스를 지원합니다.

- ✓ **물리치료실 운영** (물리치료 · 통증치료 무료 제공)
- ✓ **통합진료실 운영**
 - 내과진료 : 약처방, 각종 검사(의사 소견상 필요시)
 - 한방진료 : 침치료, 한약제제 처방 등
- ✓ **어르신 결핵관리 사업** (매년 1회 무료 결핵검진)
- ✓ **어르신 불소도포 · 스케일링 사업**
- ✓ **AI-IoT 기반 어르신 건강관리사업**
 - 허약·만성질환관리 등 행태개선이 필요한 65세 이상 어르신 대상
 - 손목활동량계, 체성분계 및 건강상태에 따른 혈압계, 혈당계 지급

INCHEON SEO-GU

건강한 노후, 행복한 노후!

65세 이상 어르신 대상 사업

Q 방문건강관리 서비스도 받을 수 있나요?

A 건강 문제가 있는 건강취약계층에게 방문건강관리 전문인력이 적절한 건강서비스를 제공해드립니다.

✓ 사업대상

- (연 령) 만 65세 이상 노인
- (경제적) 기초생활보장수급자, 차상위계층 등 경제취약계층
- (사회적) 독거노인, 다문화가족, 한부모가족 등 사회취약계층
- (건강) 만성질환자 및 만성질환 위험군, 장애인, 재가암환자 등

✓ 사업내용

- 맞춤형 개별 건강관리서비스 제공 (혈압·혈당 체크 및 영양제 등 지원)
- 어르신 건강관리 모니터링
- 건강행태개선 유도 (투약 및 건강교육·상담)
- 기후변화에 따른 건강한 계절나기 지원(폭염·한파 대응물품 지원)
- 보건소 내·외 보건복지 서비스 연계



• INCHEON SEO-GU •

치매 걱정, 이제 보건소와 함께 해결하세요!

예방과 관리로 더 건강한 노후를 지킵니다.

치매 조기검진 및 진단 검사 지원

- 치매조기검진 사업 (무료 인지선별검사 시행)
- 치매감별검사비 지원 (병원에서 필요한 검사를 실시하고 검사비 일부지원)

치매 예방 교육 및 프로그램 제공

- 치매예방교실 (치매선별검사상 정상으로 판정된 일반 어르신)
- 인지강화 프로그램 제공 (치매고위험군대상 두뇌집중훈련 교실)

스마트 약상자 '나만의 약비서 (나비)' 지원

- 경도인지장애 진단자 대상
- 건강모니터링이 가능한 스마트 생활형 돌보미 '나비' 지원
(스마트밴드, 복용관리가 가능한 스마트 약상자, 실시간 가족용 앱 등 지원)



INCHEON SEO-GU

치매와 함께하는 삶, 보건소에서 더 행복하고 건강하게 지원합니다.

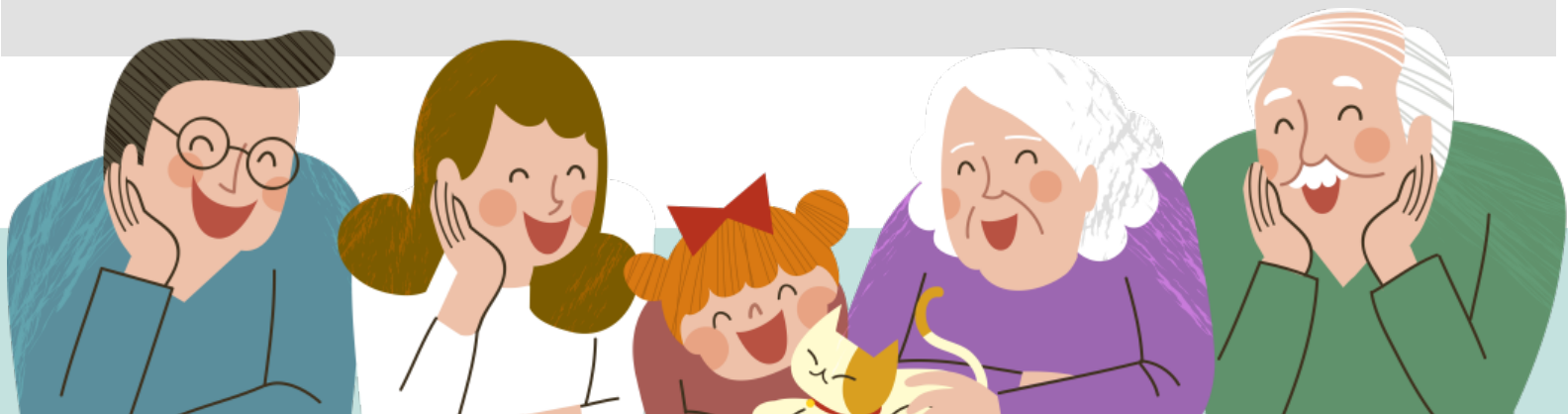
치매환자 등록관리 사업

- 치매환자 등록관리 (다양한 관리서비스 제공을 위한 치매환자 등록관리)
- 맞춤형 사례관리 (가정방문을 통한 치매관리 및 인지건강 프로그램 제공)
- 조호물품 지원사업 (재가치매환자에게 필요한 물품 제공)
- 실종예방 지원 (배회인식표, 안심귀가팔찌, GPS 배회감지기, 사전지문등록 등)
- 치매환자 기억쉼터 운영 (치매예방체조, 인지훈련, 작업치료, 미술치료 등)
- 치매 가족 지원사업 (치매가족을 위한 가족교실, 힐링프로그램, 자조모임 등)

치매치료관리비 지원

- 사업대상 : 치매로 진단받고 치매치료제를 복용중인 치매환자 중 소득기준이하 ('25년도 기준 중위소득 140% 이하)인 자
- 지원내용 : 치매약제비 본인부담금 및 약 처방 당일의 진료비 본인부담금 지원

자세한 사항은 서구보건소 치매정신과(☎032-718-0630)으로 문의바랍니다.



INCHEON SEO-GU

마음의 어려움, 혼자서 해결하지 마세요.

마음을 보살피는 정신건강사업

✔ 우울·불안 등 정서적 어려움이 있는 분

- 전국민 마음투자 지원사업 (전문 심리상담 서비스 바우처 제공)
- 정신건강상담 지원 (**서구정신건강복지센터*** 운영)

서구정신건강복지센터 운영

- 이용대상 : 지역 주민 누구나 또는 정신질환자 및 가족
- 주 소 : 인천 서구 탁옥로 39, 서구보건소 내 4층
- 문 의 : 032) 718-0625
- 사업내용 : 정신질환자 등록관리, 재활프로그램·교육 제공, 정신건강 상담 및 선별검사, 아동·청소년 정신보건사업, 생명사랑(자살예방) 사업 등

✔ 자살 고위험군 관리 및 자살유족 원스톱 서비스 지원

✔ 찾아가는 심리지원 서비스 '마음안심버스' 운영

자세한 사항은 서구보건소 치매정신과(☎032-718-0620)으로 문의바랍니다.





언제나 가까운 **인천서구보건소**
건강을 위한 든든한 동반자

[인천서구보건소 대표번호 ☎ 032-718-0400]