

스마트팩토리 제조기업 경쟁력강화를 위해
참여기업 및 교육생을 모집합니다~



스마트제조(MES) 구직자 ICT 기술인재 양성과정

인천지역내 스마트팩토리 디지털 전환
혁신인재 양성을 위한 산학협력
교육기반 조성 마련



스마트팩토리 재직자 직무역량 향상과정

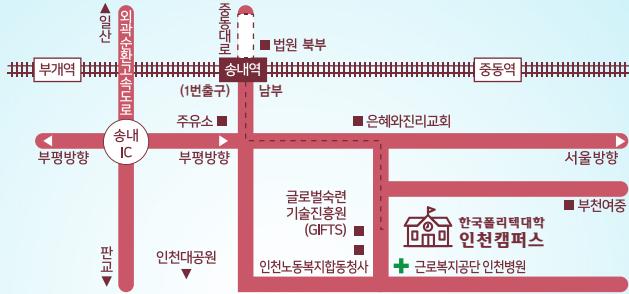
플랫폼 구축을 위한 현장중심의
산학협력 교육기반 조성



참여기업 협약체결을 통한 기술인재 취업연계 및 애로기술 컨설팅

주력산업 현황에 따른 생산공정 솔루션
산업현장 스마트화 융합형 제조혁신
인재양성 기반 마련

| 오시는길



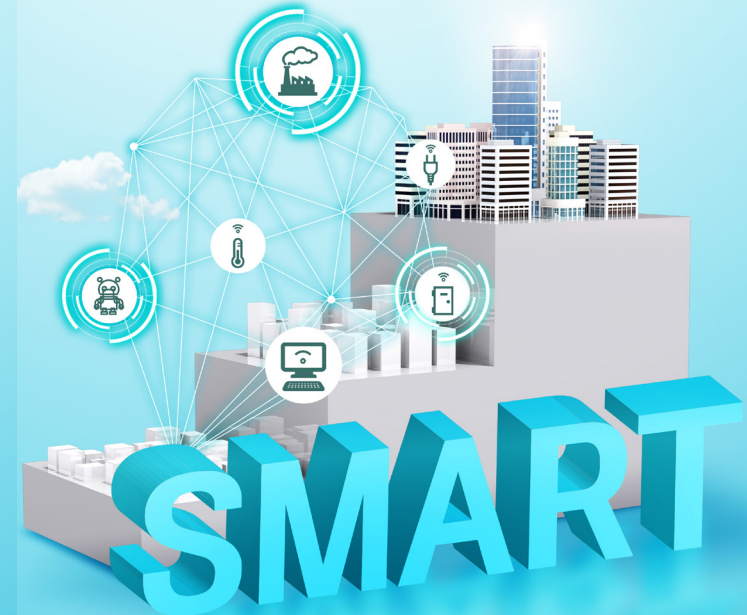
도로명 주소 인천광역시 부평구 무네미로 448번길 56
한국폴리텍대학 인천캠퍼스 산학협력관 1층

지하철 1호선 송내역 1번출구 > 도보 12~13분 소요
(근로복지공단 인천병원방향 12~13분 소요)

버스 1호선 송내역 1번출구 (남부역) 앞
인천버스(8, 11, 14-1, 16-1, 30, 47, 103-1)
부천버스(20번 폴리텍대학 정문하차)
광역버스(1300, 1301, 1302)

한국폴리텍대학 인천캠퍼스 산학협력단

스마트제조 고급인력양성사업



한국폴리텍대학 인천캠퍼스 산학협력단
스마트제조혁신센터
Tel. 032-510-2334~3 | lka55@kopo.ac.kr

4차산업혁명시대를 선도하는 스마트그린산단을 위한 “스마트제조 고급인력 양성사업”

사업개요

교육혁신 기반조성>>현장중심 산학협력>>가치확산 체계구축

스마트그린산단의 시작에 따라
4차 산업 혁명 시대를
선도해 나가는 기초역량 및 대응력을 갖춘
산업인력 양성을 위해
제조데이터 활용 및 공정혁신을 구현할 수 있는
산학융합형 인력양성 체계 구축을 위한 사업



01. Maker Space 구축

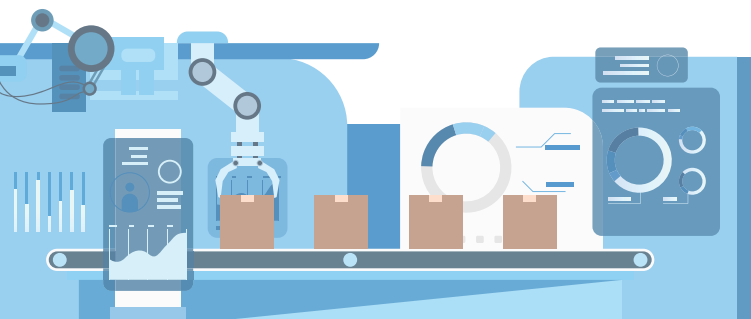
아이디어를 현실로 만드는 메이커스페이스 창의공간
신제조 방식 기반의 제조현장 문제해결형 인프라 구축
생산관리시스템(MES) 스마트팩토리 미니어처 구축

02. 교육로드맵 수립

구직자, 재직자 교육과정 개발 / 인재 육성 로드맵 수립
문제 및 상황 기반의 팀 프로젝트 실습

03. 교육 고용 매칭시스템 구축

기업과 구직자간 취업연계 및 맞춤형 교육제공



재직자 직무역량향상과정

인천광역시 스마트산단 제조기업의 4차산업혁명 대응 역량제고 및 기업
경쟁력 강화를 위해 스마트제조기업 재직자 직무역량 강화를 위한 교육실시

교육대상 인천지역 스마트제조기업 재직자
교육내용 기초, 중간, 고급 사례중심의 교육실시
교육기간 수요맞춤형 교육과정 수시 개강
교육혜택 교육비 무료, 기업방문 기술 컨설팅 지원

스마트제조혁신사업 목적



교육혁신 기반조성
수준별 교육과정 운영
Expert Group 구성
스마트 실습기반 구축



현장중심 산학협력
MakeSpace실습공간
스마트팩토리미니어처 구축
산학협력 R&E 추진



가치확산 체계구축
산학연 협의체 구성
온라인 플랫폼 공유
Biz Model개발

“협약기업 애로기술 컨설팅”

* 사업 참여기업은 협약체결을 통해 산학연 기술자문단을 구성,
기업의 현장 애로기술에 대한 신속,정확한 지원과 재직자 원포인트 레슨 실시
* 스마트팩토리 도입기업의 효율적인 제조공정을 위한 기술컨설팅 지원



산업통상자원부
산업 전주기 디지털 혁신
인프라,환경 구축
산단별 데이터 연계.
활용체계 마련



인천광역시
스마트 인프라 구축
지역발전을 위한
글로벌 경쟁력 강화
에너지절감,일자리창출



한국폴리텍대학 인천캠퍼스
기업의 스마트인재양성의
산학모델 구축,
KT 기술인재육성
양질의 일자리 창출

접수방법

01.인터넷접수

[홈페이지 <https://sanhak.kopo.ac.kr/incheon>]



02.방문 접수

[한국폴리텍대학 인천캠퍼스 산학협력관 1층]

스마트제조혁신 담당 032-510-2334 / lka55@kopo.ac.kr

교육일정

| 월-금 | 토요일 | 교육시간 |
|-------------------|-------------------|-------------------------------|
| 09시-18시 (양성과정) | 09시-17시 (향상과정) | 구직자 : 480H 재직자 : 7H,7H,14H |

※ 상기교육과정은 코로나19 상황에 따라 변경될 수 있음.

모집대상

- ▶ (양성과정) 스마트제조분야 취업 희망 구직자
- ▶ (향상과정) 기술전문 업데이트가 필요한 재직자

교육혜택

- ▶ 실업급여 수급자 중복혜택 가능
- ▶ 교육비 100% 국비지원
- ▶ (양성과정) 월차별 학업장려금 지원
- ▶ 1:1 멘토링/면접컨설팅
- ▶ 채용연계(취업패키지)
- ▶ 취업성공지원금 지원
- ▶ 취업기업 기술컨설팅 지도
- ▶ 취업성공을 위한 체계적인 관리

