

인천광역시서구

공보는 공문서로서의 효력을 갖는다.



<http://www.seo.incheon.kr/>

선

기관의장

람

제1972호 2026.1.19.(월)

차 례

고 시

- 인천광역시서구 고시 제8호 석남동 529번지 일원 가로주택정비사업 조합설립(경미한 변경) 인가 고시 ——— 1
- 인천광역시서구 고시 제10호 인천광역시 서구 도로명주소 고시 ——— 3

공 고

- 인천광역시서구 공고 제110호 왕길 자연재해위험개선지구 지정을 위한 행정예고 ——— 5
- 인천광역시서구 공고 제115호 자동차 검사 장기 미수검에 따른 자동차 운행정지 명령 공고 ——— 19

인천광역시서구 고시 제2026-8호

석남동 529번지 일원 가로주택정비사업 조합설립(경미한 변경)인가 고시

석남동 529번지 일원 가로주택정비사업의 조합설립(경미한 변경)인가 신고에 대하여 「빈집 및 소규모주택 정비에 관한 특례법」 제23조 및 같은 법 시행령 제21조의2에 따라 아래와 같이 고시합니다.

2026. 1. 19.

인천광역시 서구청장

1. 사업의 종류 및 명칭

- 가. 종류: 소규모주택정비사업(가로주택정비사업)
- 나. 명칭: 석남동 529번지 일원 가로주택정비사업

2. 사업시행구역의 위치 및 면적

- 가. 위치: 인천광역시 서구 석남동 529번지 외 36필지
- 나. 면적: 9,167.3m²

3. 사업의 착수예정일 및 준공예정일

- 가. 착수예정일: 미정
- 나. 준공예정일: 미정

4. 조합의 명칭 및 사무소 소재지

- 가. 조합명칭: 석남동 529번지 일원 가로주택정비사업조합(조합장 이섬결)
- 나. 사무소 소재지: 인천광역시 서구 거북로77번길 1, 3층

5. 조합설립(경미한변경)인가 내용

- 조합임원 변경
- 대의원 변경
- 권리이전등으로 인한 조합원 변경

인천광역시서구 고시 제2026-10호

인천광역시 서구 도로명주소 고시

도로명주소법 제11조제3항 및 같은 법 시행규칙 제13조에 따라 건물 등에 부여한 도로명주소를 다음과 같이 고시합니다.

2026. 1. 19.

인천광역시 서구청장

○ 부여 도로명주소: 인천광역시 서구 이음대로 393(당하동) 외 7건

종전주소	도로명주소	도로명주소 부여 사유	도 로 명 고 시 일	도 로 명 부 여 사 유
		별 도 열 략		

※ 고시내용 및 기타 자세한 사항은 인천시 서구청 토지정보과(☎560-4830)에 문의 또는 도로명주소 안내 홈페이지(www.juso.go.kr)에서 열람하시기 바랍니다.

○ 도로명주소 사용 및 공부상 주소전환

- 도로명주소는 2026.1.19.일자로 고시된 후 도로명주소법 제19조제1항에 의거 공법관계에 있어서 주소로 사용됩니다.
- 공공기관에서 비치·관리하고 있는 각종 공부상 주소(소재지)는 해당기관에서 도로명 주소로 변경합니다.

○ 도로명주소 변경 등

- 도로명 또는 건물번호의 변경은 도로명주소법 시행령 제15조 및 제26조에서 정한 절차에 따라 신청할 수 있습니다.
- 도로명은 도로명주소법 제8조제2항에 의거 당해 도로명이 고시된 날부터 3년이 지난 후에 변경할 수 있습니다.

○ 참고사항

- 공동주택의 경우 종전주소의 공동주택명, 동·호와 도로명주소의 상세주소는 공법 관계의 각종 공부상 기재된 주소로 한다.

인천광역시 서구 도로명주소 부여 고시조서

고시일 : 2026-01-19

연번	지번주소	도로명주소	도로명고시일	도로명 부여사유	비고
1	인천광역시 서구 당하동 1238, 1017	인천광역시 서구 이음대로 393 (당하동)	20200420	신도시와 구도심, 환경과 사람의 이음에서 착안.	
2	인천광역시 서구 불로동 1013	인천광역시 서구 이음대로 193 (불로동)	20200420	신도시와 구도심, 환경과 사람의 이음에서 착안.	
3	인천광역시 서구 불로동 0	인천광역시 서구 이음대로 107 (불로동)	20200420	신도시와 구도심, 환경과 사람의 이음에서 착안.	
4	인천광역시 서구 석남동 257-18	인천광역시 서구 건지로109번길 64 (석남동)	20090922	건지로의 시작지점에서부터 약 1,090m지점에서 왼쪽으로 분기되는 도로	
5	인천광역시 서구 백석동 212-91, 212-5, 212-80, 212-130	인천광역시 서구 거월로 7-46 (백석동)	20220221	인근의 자연부락인 거월을 지나는 도로임	
6	인천광역시 서구 불로동 1008-6	인천광역시 서구 고산후로224번길 50 (불로동)	20210913	고산후로 시작지점으로부터 약 2,240m에서 오른쪽으로 분기되는 도로	
7	인천광역시 서구 당하동 1322-1	인천광역시 서구 독정로145번길 8 (당하동)	20220530	독정로 시작지점으로부터 약 1,450m에서 왼쪽으로 분기되는 도로	
8	인천광역시 서구 가정동 646-1	인천광역시 서구 봉오재3로 140 (가정동)	20240108	* 봉오재* 안 옛지명을 반영한 세번째 도로	

인천광역시서구 공고 제2026-110호

왕길 자연재해위험개선지구 지정을 위한 행정예고

인천광역시 서구 왕길동 64-308 일원에 「자연재해대책법」 제12조에 따른 “자연재해위험개선지구 지정” 을 위하여 『행정절차법』 제46조 및 같은 법 시행령 제24조의 규정에 따라 아래와 같이 행정예고를 실시하오니, 공고내용에 의견이 있으신 분은 공고기간 내에 의견서를 제출하여 주시기 바랍니다.

2026. 1. 19.

인천광역시 서구청장

1. 관련근거

- 가. 자연재해대책법 제12조(자연재해위험개선지구의 지정 등)
- 나. 행정절차법 제46조(행정예고)
- 다. 토지이용규제기본법 제8조(지역·지구 등의 지정 등)

2. 지정목적 : 인천광역시 서구 왕길동 일원에 집중호우 및 태풍 내습시 우수관거 통수단면 부족 및 강제배제시설 용량부족에 따른 내수배제 불량으로 왕길동 인근 주거지, 상가, 공장 및 도로 침수피해 발생하여 해당 일대 주거지 및 상업지역의 인명 및 재산피해 발생을 예방하고자 배수펌프장 증설과 우수지 신설 등을 계획한 자연재해위험개선지구를 지정하고자 함.

3. 시행청 : 인천광역시 서구청

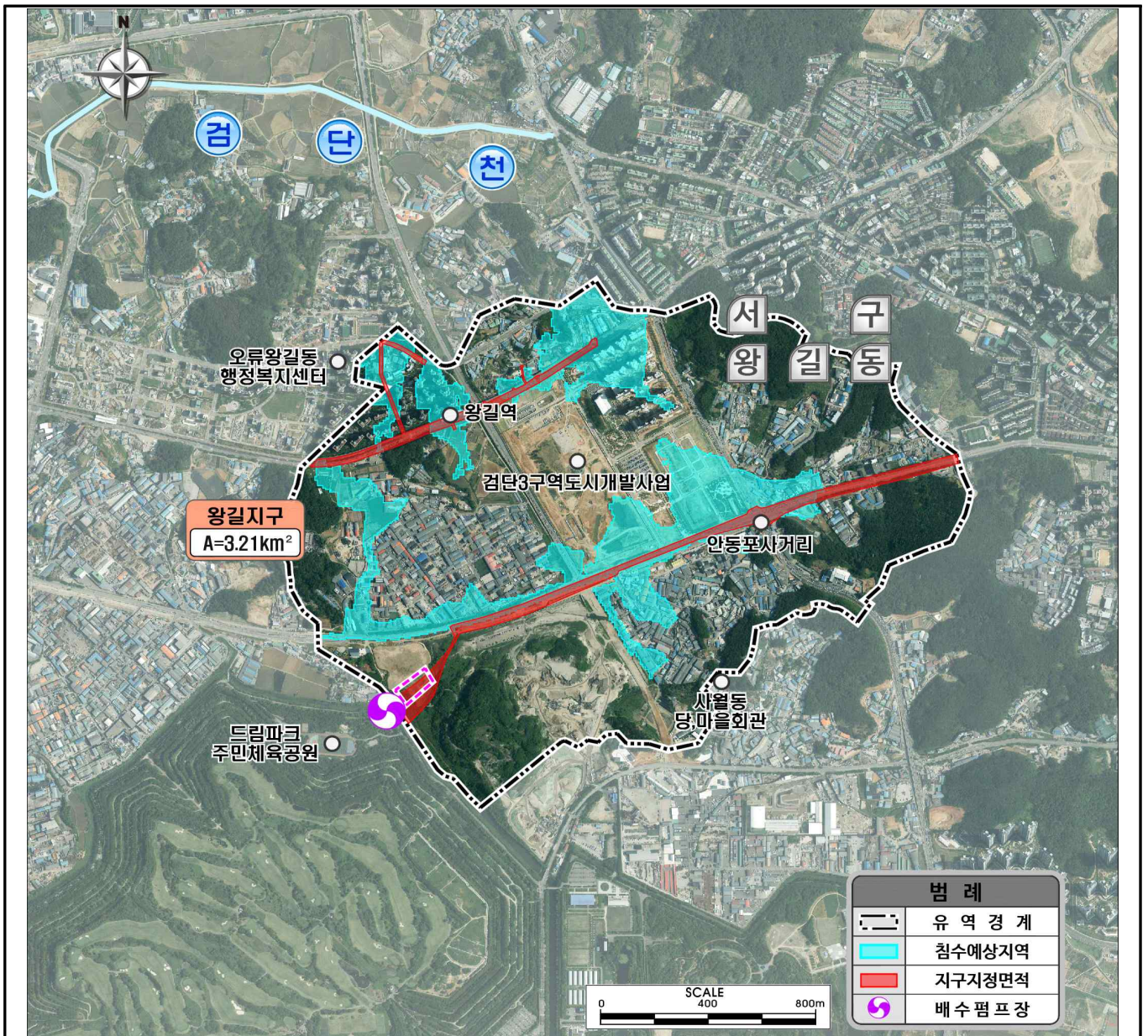
4. 공고기간 : 2026. 1. 16. ~ 2026. 2. 5. (20일간)

5. 공고방법 : 서구청 홈페이지(<https://www.seo.incheon.kr>) 게시판 및 서구청 공보

6. 자연재해위험개선지구 지정내역

지구명	위치	지정내용			지정사유	해소대책	비고
		유형	등급	면적(m ²)			
왕길	서구 왕길동 64-308 일원	침수 위험	나	132,470.7	집중호우시 및 태풍 내습시 우수관거 통수단면 부족 및 강제배제시설 용량부족에 따른 내수배제 불량으로 왕길동 인근 주거지, 상가, 공장 및 도로 침수피해 발생 → 배수펌프장 증설 및 우수지 신설 사업을 통해 주민의 생명과 재산 보호	배수펌프장 증설, 우수지 신설	

7. 자연재해위험개선지구 지정구역



8. 편입대상지

자연재해위험개선지구 편입대상지

순번	토 지 소 재 지		지목	면적(m ²)		비고
	주 소	번 지		공부상	편입	
	합 계			599,853.1	132,470.7	
1	인천광역시 서구 왕길동	63-5	잡	125,324.0	1,869.6	
2	인천광역시 서구 왕길동	64-9	제	4,707.0	943.3	
3	인천광역시 서구 왕길동	64-10	잡	4,552.0	285.7	
4	인천광역시 서구 왕길동	64-11	잡	19,586.0	10,312.4	
5	인천광역시 서구 왕길동	64-18	잡	5,042.0	3,967.6	
6	인천광역시 서구 왕길동	64-23	도	535.0	44.5	
7	인천광역시 서구 왕길동	64-24	도	21,628.0	2,141.3	
8	인천광역시 서구 왕길동	64-26	도	335.0	6.1	
9	인천광역시 서구 왕길동	64-215	도	236.0	5.4	
10	인천광역시 서구 왕길동	64-308	대	2,013.0	2,013.0	
11	인천광역시 서구 왕길동	64-430	잡	87,668.0	138.9	
12	인천광역시 서구 왕길동	64-441	도	47,663.0	27,419.6	
13	인천광역시 서구 왕길동	64-450	도	146.0	23.6	
14	인천광역시 서구 왕길동	64-456	잡	830.0	13.5	
15	인천광역시 서구 왕길동	64-482	잡	4,932.0	1,124.9	
16	인천광역시 서구 왕길동	64-495	잡	9,999.0	1.3	
17	인천광역시 서구 왕길동	64-497	잡	6,471.0	1,944.0	
18	인천광역시 서구 왕길동	64-498	잡	3,728.0	1,168.1	
19	인천광역시 서구 왕길동	64-500	잡	5,271.0	561.2	
20	인천광역시 서구 왕길동	105-7	도	5,736.0	121.2	
21	인천광역시 서구 왕길동	111	주	1,490.0	35.9	
22	인천광역시 서구 왕길동	111-5	도	105.5	23.5	
23	인천광역시 서구 왕길동	111-6	도	9.0	0.3	
24	인천광역시 서구 왕길동	128-90	답	1.0	0.4	
25	인천광역시 서구 왕길동	128-94	답	322.0	26.9	
26	인천광역시 서구 왕길동	128-96	도	715.0	117.2	
27	인천광역시 서구 왕길동	128-110	도	1,283.0	242.2	
28	인천광역시 서구 왕길동	128-136	답	147.0	41.5	
29	인천광역시 서구 왕길동	128-138	답	239.0	90.0	
30	인천광역시 서구 왕길동	128-227	도	4.0	3.7	
31	인천광역시 서구 왕길동	128-309	도	456.0	456.0	
32	인천광역시 서구 왕길동	128-334	답	229.0	177.7	
33	인천광역시 서구 왕길동	128-335	도	650.0	546.7	
34	인천광역시 서구 왕길동	128-337	도	287.0	185.4	
35	인천광역시 서구 왕길동	128-338	답	34.0	34.0	
36	인천광역시 서구 왕길동	128-339	답	32.0	32.0	
37	인천광역시 서구 왕길동	128-340	도	89.0	9.3	
38	인천광역시 서구 왕길동	136-7	도	17,736.0	9,610.8	
39	인천광역시 서구 왕길동	163-4	도	155.0	141.6	
40	인천광역시 서구 왕길동	163-6	대	244.0	3.1	

자연재해위험개선지구 편입대상지

순번	토지소재지		지목	면적(m ²)		비고
	주소	번지		공부상	편입	
41	인천광역시 서구 왕길동	163-14	답	203.0	89.2	
42	인천광역시 서구 왕길동	163-16	도	2,099.0	1,740.5	
43	인천광역시 서구 왕길동	164-5	도	7,286.0	6,618.2	
44	인천광역시 서구 왕길동	164-11	도	245.5	12.2	
45	인천광역시 서구 왕길동	164-17	도	9.4	9.4	
46	인천광역시 서구 왕길동	164-29	도	220.0	1.2	
47	인천광역시 서구 왕길동	164-81	대	406.0	0.6	
48	인천광역시 서구 왕길동	164-94	전	144.0	1.3	
49	인천광역시 서구 왕길동	164-111	도	9,614.0	3,143.5	
50	인천광역시 서구 왕길동	164-114	도	1,996.0	1,991.5	
51	인천광역시 서구 왕길동	164-119	도	27.2	27.2	
52	인천광역시 서구 왕길동	164-120	도	346.8	346.8	
53	인천광역시 서구 왕길동	164-122	도	7.0	2.2	
54	인천광역시 서구 왕길동	164-128	대	175.7	32.8	
55	인천광역시 서구 왕길동	192	도	212.0	212.0	
56	인천광역시 서구 왕길동	193-4	도	1,442.0	1,217.3	
57	인천광역시 서구 왕길동	193-11	임	196.0	33.2	
58	인천광역시 서구 왕길동	193-12	임	29.0	28.2	
59	인천광역시 서구 왕길동	196-10	도	5,106.0	4,490.2	
60	인천광역시 서구 왕길동	197-3	도	134.0	123.5	
61	인천광역시 서구 왕길동	204-12	도	10,435.0	9,787.3	
62	인천광역시 서구 왕길동	204-13	도	1,931.6	3.1	
63	인천광역시 서구 왕길동	204-52	도	768.0	755.3	
64	인천광역시 서구 왕길동	204-53	임	536.0	29.1	
65	인천광역시 서구 왕길동	204-54	임	712.0	712.0	
66	인천광역시 서구 왕길동	204-68	도	702.0	2.8	
67	인천광역시 서구 왕길동	204-69	도	771.0	5.7	
68	인천광역시 서구 왕길동	204-72	구	606.6	605.8	
69	인천광역시 서구 왕길동	204-73	구	2.0	0.4	
70	인천광역시 서구 왕길동	303-1	대	1,784.0	0.4	
71	인천광역시 서구 왕길동	303-5	대	206.0	27.4	
72	인천광역시 서구 왕길동	303-9	대	230.0	70.8	
73	인천광역시 서구 왕길동	306-3	대	1,147.0	11.6	
74	인천광역시 서구 왕길동	306-4	대	35.0	33.6	
75	인천광역시 서구 왕길동	306-6	대	80.0	77.3	
76	인천광역시 서구 왕길동	307-1	도	7.0	5.6	
77	인천광역시 서구 왕길동	318-3	도	134.0	0.4	
78	인천광역시 서구 왕길동	318-33	도	12.0	11.8	
79	인천광역시 서구 왕길동	318-35	도	1.0	0.9	
80	인천광역시 서구 왕길동	318-36	철	2,166.0	709.0	

자연재해위험개선지구 편입대상지

순번	토지소재지		지목	면적(m ²)		비고
	주소	번지		공부상	편입	
81	인천광역시 서구 왕길동	319-10	전	35.0	10.0	
82	인천광역시 서구 왕길동	319-11	도	26.0	8.6	
83	인천광역시 서구 왕길동	319-13	전	1,738.0	1.3	
84	인천광역시 서구 왕길동	319-15	전	247.0	87.5	
85	인천광역시 서구 왕길동	379-2	대	499.0	0.3	
86	인천광역시 서구 왕길동	379-3	도	136.0	12.7	
87	인천광역시 서구 왕길동	380-2	전	866.0	1.0	
88	인천광역시 서구 왕길동	380-4	전	17.0	14.6	
89	인천광역시 서구 왕길동	382-1	도	40.0	23.9	
90	인천광역시 서구 왕길동	382-2	전	327.0	36.9	
91	인천광역시 서구 왕길동	384-1	도	26.0	26.0	
92	인천광역시 서구 왕길동	384-3	대	1,240.0	52.7	
93	인천광역시 서구 왕길동	384-4	대	417.0	41.9	
94	인천광역시 서구 왕길동	385-3	도	83.0	21.6	
95	인천광역시 서구 왕길동	385-4	도	4.0	1.0	
96	인천광역시 서구 왕길동	385-10	철	10.0	1.4	
97	인천광역시 서구 왕길동	390-2	철	8.0	1.9	
98	인천광역시 서구 왕길동	391	대	166.0	11.3	
99	인천광역시 서구 왕길동	391-1	대	296.0	13.0	
100	인천광역시 서구 왕길동	391-2	철	34.0	5.8	
101	인천광역시 서구 왕길동	393-14	대	44.0	5.1	
102	인천광역시 서구 왕길동	432-7	도	147.0	143.8	
103	인천광역시 서구 왕길동	432-12	전	44.0	29.8	
104	인천광역시 서구 왕길동	433	도	296.0	86.1	
105	인천광역시 서구 왕길동	433-7	도	38.0	35.6	
106	인천광역시 서구 왕길동	433-8	도	1.0	0.6	
107	인천광역시 서구 왕길동	433-11	도	80.0	72.0	
108	인천광역시 서구 왕길동	433-13	도	4.0	3.1	
109	인천광역시 서구 왕길동	433-16	도	370.0	355.9	
110	인천광역시 서구 왕길동	434-2	도	616.0	586.1	
111	인천광역시 서구 왕길동	434-6	도	1.0	1.0	
112	인천광역시 서구 왕길동	434-10	도	225.0	0.5	
113	인천광역시 서구 왕길동	434-11	도	36.0	34.7	
114	인천광역시 서구 왕길동	434-12	도	48.0	0.5	
115	인천광역시 서구 왕길동	434-13	도	1.0	0.3	
116	인천광역시 서구 왕길동	435	도	1,526.0	124.3	
117	인천광역시 서구 왕길동	435-17	도	20,465.0	17,294.3	
118	인천광역시 서구 왕길동	461-10	도	1,827.0	120.4	
119	인천광역시 서구 왕길동	461-16	도	10,133.0	1,954.0	
120	인천광역시 서구 왕길동	466-9	목	8.0	0.1	

자연재해위험개선지구 편입대상지

순번	토지소재지		지목	면적(m ²)		비고
	주소	번지		공부상	편입	
121	인천광역시 서구 왕길동	466-10	목	8.0	4.2	
122	인천광역시 서구 왕길동	466-11	전	164.0	83.2	
123	인천광역시 서구 왕길동	466-16	목	276.0	147.4	
124	인천광역시 서구 왕길동	467	전	440.0	4.5	
125	인천광역시 서구 왕길동	467-2	전	14.0	13.2	
126	인천광역시 서구 왕길동	468-7	도	4.0	4.0	
127	인천광역시 서구 왕길동	469-3	도	8,283.0	48.1	
128	인천광역시 서구 왕길동	469-7	도	6.0	6.0	
129	인천광역시 서구 왕길동	469-15	도	22.0	18.8	
130	인천광역시 서구 왕길동	470-7	도	79.0	79.0	
131	인천광역시 서구 왕길동	470-15	도	527.0	527.0	
132	인천광역시 서구 왕길동	470-16	도	375.0	375.0	
133	인천광역시 서구 왕길동	470-17	도	44.0	44.0	
134	인천광역시 서구 왕길동	470-18	도	102.0	86.9	
135	인천광역시 서구 왕길동	470-19	도	124.0	108.9	
136	인천광역시 서구 왕길동	618-4	도	87.0	76.6	
137	인천광역시 서구 왕길동	618-6	도	76.0	70.7	
138	인천광역시 서구 왕길동	618-7	도	34.0	13.1	
139	인천광역시 서구 왕길동	618-10	도	85.0	62.7	
140	인천광역시 서구 왕길동	618-15	도	116.0	74.5	
141	인천광역시 서구 왕길동	618-17	도	6.0	6.0	
142	인천광역시 서구 왕길동	618-18	도	24.0	24.0	
143	인천광역시 서구 왕길동	618-24	도	2.0	1.8	
144	인천광역시 서구 왕길동	618-27	도	72.0	43.1	
145	인천광역시 서구 왕길동	619	도	2,439.7	2,438.7	
146	인천광역시 서구 왕길동	626-19	도	31.0	9.0	
147	인천광역시 서구 왕길동	626-21	도	1,342.0	121.8	
148	인천광역시 서구 왕길동	626-24	도	18.0	17.3	
149	인천광역시 서구 왕길동	626-50	도	38.0	33.4	
150	인천광역시 서구 왕길동	626-51	도	174.0	157.3	
151	인천광역시 서구 왕길동	626-52	도	41.0	0.9	
152	인천광역시 서구 왕길동	626-66	도	15.0	8.5	
153	인천광역시 서구 왕길동	626-68	도	15.0	14.3	
154	인천광역시 서구 왕길동	692-1	대	25,370.5	35.7	
155	인천광역시 서구 왕길동	692-7	공	1,533.1	1.5	
156	인천광역시 서구 왕길동	698	도	8,047.7	1,488.0	
157	인천광역시 서구 왕길동	699	도	12,017.3	3,632.4	
158	인천광역시 서구 마전동	628-3	도	2,175.0	526.9	
159	인천광역시 서구 마전동	1096	도	36,512.9	545.1	
160	인천광역시 서구 오류동	1765	도	24,193.6	1,440.9	

9. 의견제출

인천광역시 서구 왕길동 일원에 자연재해위험개선지구 지정에 대하여 의견이 있는 기관·단체 또는 개인은 공고기간 내에 별지 서식에 의견을 작성하여 서구청(안전총괄과)으로 방문, 우편 및 팩스 등의 방법으로 제출하여 주시기 바랍니다.

가. 행정예고사항에 대한 의견

나. 의견제출자의 성명(단체인 경우 단체명 및 대표자 성명), 주소, 연락처 등

다. 제출처 : 인천광역시 서구청 안전총괄과 (☎ 032-560-4703)

라. 제출방법

- 우 편 : (우)22726 인천광역시 서구 서곶로 307(심곡동, 서구청) 안전총괄과
자연재난팀

- 팩 스 : ☎ 032-560-2735

※ 팩스 제출시에는 전송 후 제출처에 유선으로 통보 바랍니다.

마. 제출기한 내에 의견서 제출이 없을 때에는 의견이 없는 것으로 간주함.

10. 서구 자연재해위험지구 내 행위제한에 관한 조례

<p>제7조(침수위험지구에서의 건축 행위 및 토지의 형질변경 제한) 침수위험지구에서는 다음 각 호의 어느 하나에 해당하는 경우를 제외하고는 건축 행위 및 토지의 형질변경을 할 수 없다.</p> <ol style="list-style-type: none"> 1. 침수위 이상의 대지의 높임 및 고상식 건축물 등의 자연재해 위험 해소 대책을 병행하는 건축 행위. 단, 대지의 높임으로 인하여 주변에 침수 또는 유실피해를 새롭게 유발·확산시키지 않도록 대지의 높임 전후의 우수(留水) 및 배수상황을 고려하여야 한다. 2. 침수위험지역의 배수개선사업을 병행하는 건축 행위 3. 자연재해위험개선지구 정비사업 등의 자연재해 예방 사업이 준공되기 전이라도 실질적으로 자연재해 위험 요인을 해소할 수 있는 공종이 완료되는 등의 사유로 자연재해 위험이 해소된 지역에서의 건축 행위 4. 침수위험지구에서의 위험을 해소하고 피해를 유발하지 않는 토지의 형질변경
--

- 붙 임 1. 사업계획서 1부.
2. 의견제출서 1부. 끝.

신규	왕길지구 자연재해위험개선지구 정비사업	인천광역시 서구
-----------	-----------------------------	---------------------

□ **현 황**

- 위 치 : 서구 왕길동 64-308 일원
- 유형/등급 : 침수위험지구/"나"등급
- 지 정 일 : 2026. 2. 지정 예정
- 지정면적 : 132,470.7 m²(160 필지)
- 사업효과
 - 인명보호 15,081세대 30,162명, 건물 5,479동, 수혜면적 854.0ha
- 과거 피해현황

발생 년도	발생일시 및 일최대강우량	피해상황	인명 피해 (명)	재산피해			
				건물 (동)	농경지 (ha)	기타 시설	피해액 (백만원)
2018	8.16~9.01 127.3mm	주거지 및 상가 침수피해 발생	-	28	-	-	127
2022	8.8~8.17 207.8mm	주거지 및 상가 침수피해 발생	-	27	-	-	1,863
2024	7.21~8.2 45.0mm	주거지 및 상가 침수피해 발생	-	36	-	-	9
2025	8.13 189.9mm	도로 및 공장 침 수피해 발생	-	22	-	-	-

- 피해원인
 - 집중호우시 및 태풍 내습시 우수관거 통수단면 부족 및 강제배
제시설 용량부족에 따른 내수배제 불량으로 왕길동 인근 주거
지, 상가, 공장 및 도로 침수피해 발생

□ 사업계획

○ 총사업량

- 배수펌프장 증설 및 우수지 신설 사업

· 왕길배수펌프장 증설(Q=180m³/min → 2,880m³/min)

· 우수지 신설(V=37,000m³, A=7,400m², H=5.0m)

· 용지보상 : 7,400m²(3필지)

- 실시설계

· 기본 및 실시설계 / 기본설계 1식

○ 총사업비 : 40,299백만원(국비 20,150, 지방비 20,149)

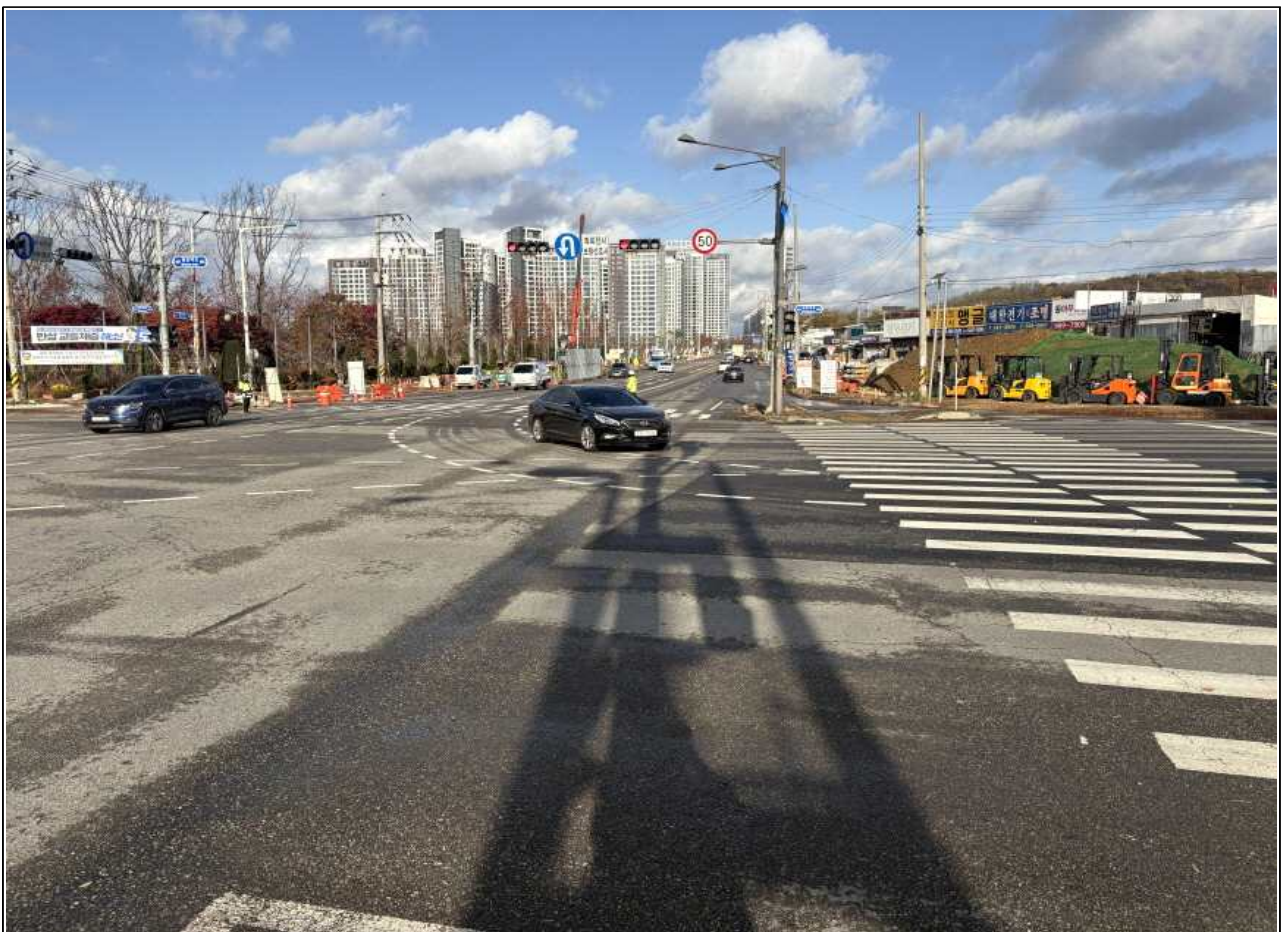
○ 사업기간 : 2027. 1 ~ 2030. 12.

○ 연차별 투자계획

(단위 : 백만원)

구 분	합 계	'27년까지	'28년 추진	'29년 이후	비고
사업내용	· 실시설계 · 용지보상 · 배수펌프장 증설 · 우수지 신설	· 실시설계 · 용지보상	· 배수펌프장 증설 · 우수지 신설	· 배수펌프장 증설 · 우수지 신설	
총 사업비	40,299	6,834	11,156	22,309	
·국 비	20,150	3,417	5,578	11,155	
·지방비	20,149	3,417	5,578	11,154	

□ 위치도 및 전경사진



유역현황 및 사업계획

□ 유역현황



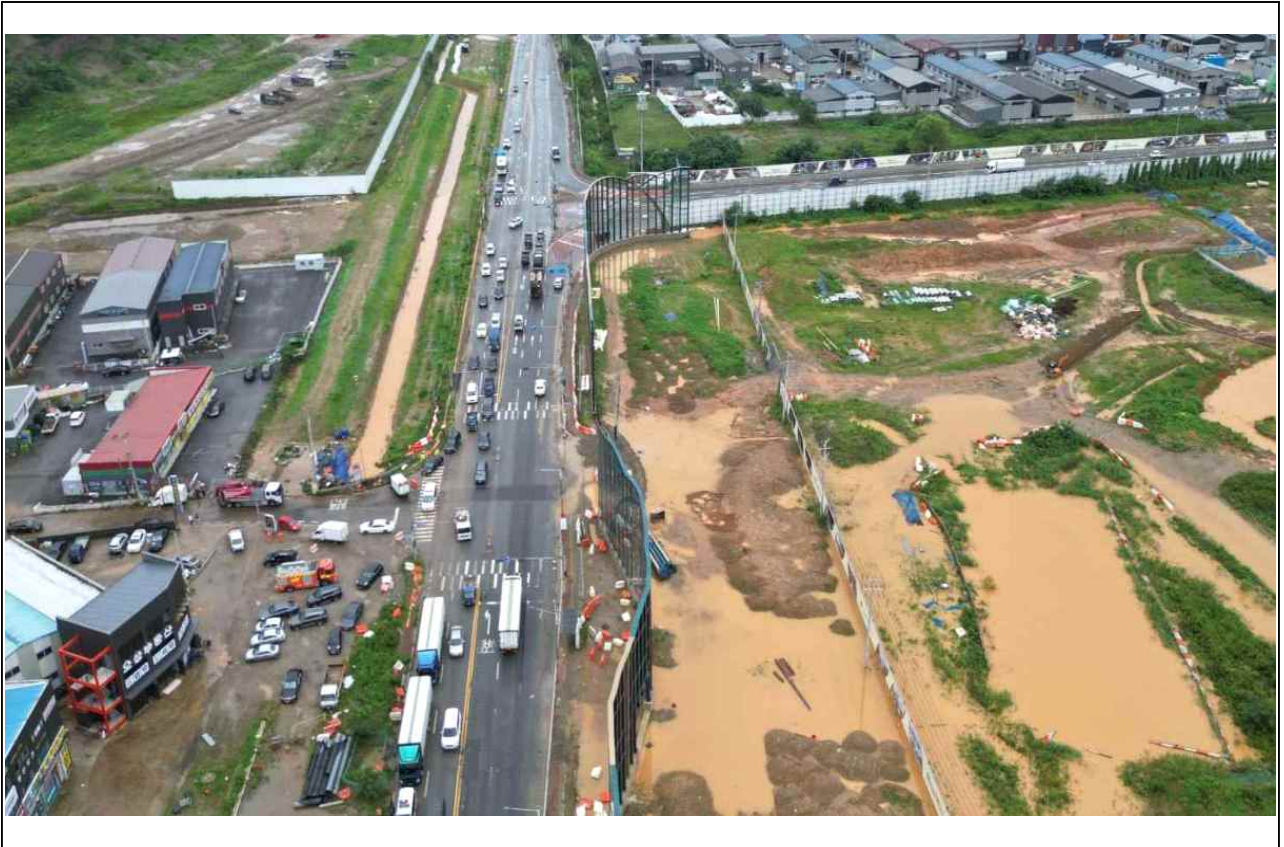
□ 사업계획(배수펌프장 증설 및 우수지 신설)



□ **사업비 산출 근거**(하수도분야 보조금 편성 및 집행관리 실무요령 단가 적용)

공 종	물 량	금 액	산출근거
합 계		40,299	
1. 공사비			
나. 배수펌프장	배수펌프장	27,204	·Q=2,880m ³ /min
다. 유수지	유수지	3,782	·V=37,000m ³ , A=7,400m ² , H=5m
2. 용지보상비	토지	5,281	·토지면적 V=7,400m ² (공시지가 237,900원×면적 7,400m ² ×3배)
3. 실시설계비	기본 및 실시	1,553	·1식 1,553백만원(18개월) 총공사비의 5.01% 적용 (엔지니어링 사업대가 기준 적용)
4. 건설사업관리	설계/공사	2,479	·1식 2,479백만원(36개월) 총공사비의 8.00% 적용

□ 피해사진



행정예고에 대한 의견서

지 구 명	왕길 자연재해위험개선지구 지정을 위한 행정예고		
의견 제출자	성 명 (개인/단체)	전화번호	
	주 소		
지구지정위치	검토의견 (의견제출 내용)		
<p>자연재해위험개선지구 지정과 관련하여 위와 같이 의견을 제출합니다.</p> <p style="text-align: center;">2026년 월 일</p> <p style="text-align: center;">제 출 자 : (서명 또는 인)</p> <p style="text-align: center;">인천광역시 서구청장 귀하</p>			

※ 지구지정 예정 위치별로 별도작성 가능

인천광역시서구 공고 제2026-115호

자동차 검사 장기 미수검에 따른 자동차 운행정지 명령 공고

『자동차관리법』 제37조제3항 및 같은 법 시행규칙 제64조에 따라 자동차 검사 장기 미수검 자동차에 대해 운행정지 명령을 하고, 같은 법 제24조의2 제3항제4호에 따라 아래와 같이 공고합니다.

2026. 1. 19.

인천광역시 서구청장

1. 공고기간 : 2026. 1. 19. ~ 2026. 2. 6.까지
2. 공고대상 : 붙임 참조
3. 공고내용 : 자동차 운행정지 명령 공고
4. 공고사항
 - 가. 「자동차관리법」 제37조제3항에 따라 검사명령을 이행하지 아니한 지 1년이 경과한 자동차에 대하여 운행정지를 명하였습니다.
 - 나. 「자동차관리법」 제81조제22의2호에 따라 운행정지 자동차를 운행하다 적발되는 경우 1년 이하의 징역 또는 1천만원 이하의 벌금에 처해지며, 운행정지 명령에도 불구하고 해당 자동차를 계속 운행하는 경우, 따라 직권으로 자동차 말소등록이 가능하고, 무등록 자동차 운행시 3년 이하의 징역 또는 3천만원 이하의 벌금에 처해집니다.
 - 다. 「자동차관리법」 시행규칙 제28조제1항에 따라 정기 검사를 받으려는 경우에 한하여 자동차를 임시운행 하실 수 있으며, 임시운행하는 경우 해당 자동차의 운행정지명령서와 자동차 등록증을 휴대해야 합니다.
5. 문의처 : 인천광역시 서구 차량민원과 차량등록팀 (☎ 032-560-4892)

[붙임] 자동차운행금지명령 공고 대상

연번	자동차 등록번호	차명	소유자	사유	운행금지명령 등록일
1	21두4117	BMW 520d	**영	검사 미필	2026.01.19.
2	35모7540	BMW 530i	**우	검사 미필	2026.01.19.
3	91누5987	포터 II (PORTER II)	**성	검사 미필	2026.01.19.
4	80나6886	봉고III 1톤	**만	검사 미필	2026.01.19.
5	86나6949	그랜드 스타렉스 (GRAND STAREX)	**성	검사 미필	2026.01.19.
6	94모0730	포터 II (PORTER II)	**진	검사 미필	2026.01.19.
7	88부0687	렉스턴스포츠	**우	검사 미필	2026.01.19.
8	62러0931	A8 LWB 3.0 TDI quattro	*****리	검사 미필	2026.01.19.
9	14라9595	푸조 206RC 2.0VVT	**홍	검사 미필	2026.01.19.
10	212오5674	모닝	**부	검사 미필	2026.01.19.
11	91소8691	포터 II (PORTER II)	*****씨	검사 미필	2026.01.19.
12	238로8398	올란도 1.6 디젤	**준	검사 미필	2026.01.19.
13	36모0905	E220 BlueTEC	*****씨	검사 미필	2026.01.19.
14	81오0522	봉고III 1톤	**동	검사 미필	2026.01.19.
15	86소0851	포터 II (PORTER II)	**일	검사 미필	2026.01.19.
16	115오6498	코란도	**열	검사 미필	2026.01.19.
17	256너1132	모닝	*****G	검사 미필	2026.01.19.
18	66두5350	레이	*****N	검사 미필	2026.01.19.
19	84머0245	포터 II (PORTER II)	**욱	검사 미필	2026.01.19.
20	90더4615	포터 II 내장탑차 (PORTER II)	**홍	검사 미필	2026.01.19.
21	15조3771	채규어 XJ8 L	**열	검사 미필	2026.01.19.
22	38러6319	링컨MKS	*****사	검사 미필	2026.01.19.
23	91마2091	봉고III 1톤	*****설	검사 미필	2026.01.19.
24	822소9150	봉고III 플러스내장차	**복	검사 미필	2026.01.19.
25	92마8919	봉고III 플러스내장차	**영	검사 미필	2026.01.19.
26	09도5845	쏘나타 (SONATA)	**성	검사 미필	2026.01.19.

연번	자동차 등록번호	차명	소유자	사유	운행정지명령 등록일
27	172우1309	쏘나타(SONATA)	**옥	검사 미필	2026.01.19.
28	36누5969	Tiguan 2.0 TDI Blue Motion	*****택	검사 미필	2026.01.19.
29	20보7875	Explorer 2.3 AWD	**태	검사 미필	2026.01.19.
30	25서7954	스포티지	**환	검사 미필	2026.01.19.
31	인천80사9231	대우25톤장축카고트럭	*****)	검사 미필	2026.01.19.
32	86어6339	봉고III 1.2톤	**정	검사 미필	2026.01.19.
33	12수8706	SM5 LPLi	**현	검사 미필	2026.01.19.
34	04어0481	K5	*****업	검사 미필	2026.01.19.
35	60우2393	벤츠E500	**석	검사 미필	2026.01.19.