

인천광역시서구

공보는 공문서로서의 효력을 갖는다.



<http://www.seo.incheon.kr/>

선

기관 의 장

람

제1986호 2026. 3. 26.(목)

차 례

공 고

○인천광역시서구 공고 제797호 인천광역시 서구 국가기초구역 변경(안) 공고—— 1

인천광역시서구 공고 제2026-797호

인천광역시 서구 국가기초구역 변경(안) 공고

「도로명주소법」 제22조와 같은 법 시행령 제32조, 제33조, 제36조에 따라 국가기초구역을 설정·변경하고자 하오니 이에 대한 의견이 있는 주민 및 서구 관련기관에서는 2026. 4. 8.까지 서구 토지정보과로 (붙임)의견서를 제출하시기 바랍니다.

2026. 3. 26.

인천광역시 서구청장

1. 국가기초구역 개요

- 기초구역 도입배경
 - 통계·우편 등 각 기관별 구역 설정기준이 상이함에 따라 통계 등의 정보공유 및 안정적인 구역관리가 곤란하여 국가 내에 공통 사용 가능한 전국단위 구역관리체도가 필요
- 기초구역 정의
 - 도로명주소를 기반으로 국토를 읍·면·동의 면적보다 작게 일정한 경계를 정하여 나눈 구역
- 기초구역 활용범위
 - 통계·우편 등 각 기관의 개별 관할구역을 기초구역으로 재설정하여 행정서비스를 제공하고, 또한 민간 물류분야 및 상권분석 등의 기준 구역으로 활용

2. 주요 내용

- 2026. 7. 1일자 행정체제개편(분구)을 대비하여 국가기초구역(군)

경계를 행정구역 경계와 동일하게 조정

- 검단구(아라뱃길 기준 북쪽) 국가기초구역(우편번호) 사용범위 재배정에 따른 번호변경 및 개발사업 대비 예비번호 재할당

※ 서구(서해구, 아라뱃길 기준 남쪽) 국가기초구역(우편번호) 번호변경 없음(경계만 조정)

※ 각 군구의 국가기초구역 사용범위는 '도로명주소법' 제22조제3항에 따라 광역시장이 배정함

3. 국가기초구역 변경(안) 현황

- 기존

시군구	구역번호 할당개수(a+b)	시작번호	끝번호	(사용) 기초구역수(a)	(예비) 기초구역수(b)
서구	400	22600	22999	290	110

- 변경

시군구	할당 개수 (a+b+c+d+e)	시작 번호	끝 번호	설정 등 현황						예비 번호 개수 (e)
				기초구역 개수 (a+b+c+d)	신설		기존 기초구역 유지(c)	변경** (d)	폐지	
					변경* (a)	분할 (b)				
서해구	300	22600	22889	171			165	6	119 (검단)	129
검단구	200	23400	23599	120	120(4)					80

*분할없이 번호변경 있고, 경계변경 있음 **번호변경 없고, 경계변경있음

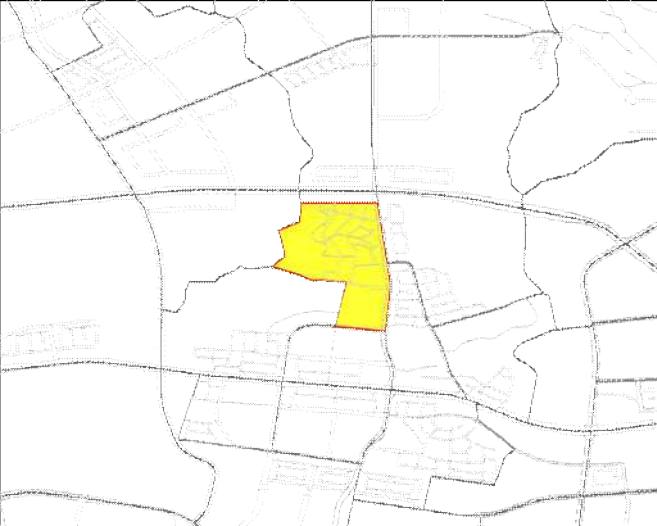
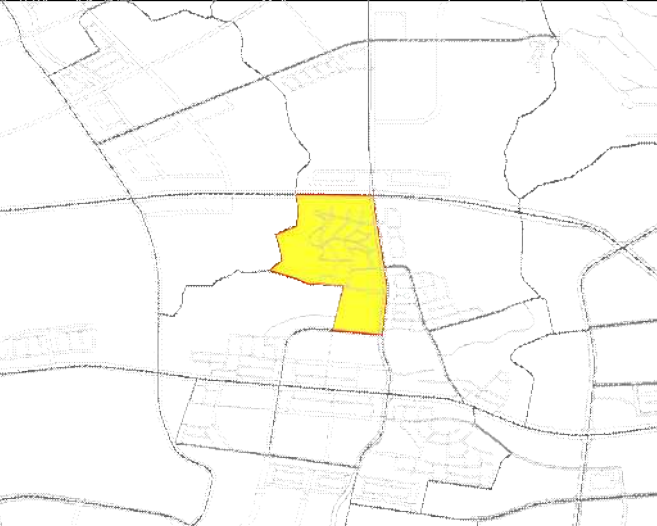
※ 국가기초구역 변경(안) 현황은 별첨과 같으며 이를 서구 홈페이지에 게시하고, 서구 토지정보과(☎032-560-4830)에 비치하고 일반인에게 보입니다.

4. 국가기초구역 변경 등 효력발생일: 2026. 7. 1.

5. 기타 사항은 서구청 토지정보과(032-560-4830)로 전화주시기 바랍니다.

국가기초구역 설정 등에 대한 의견서

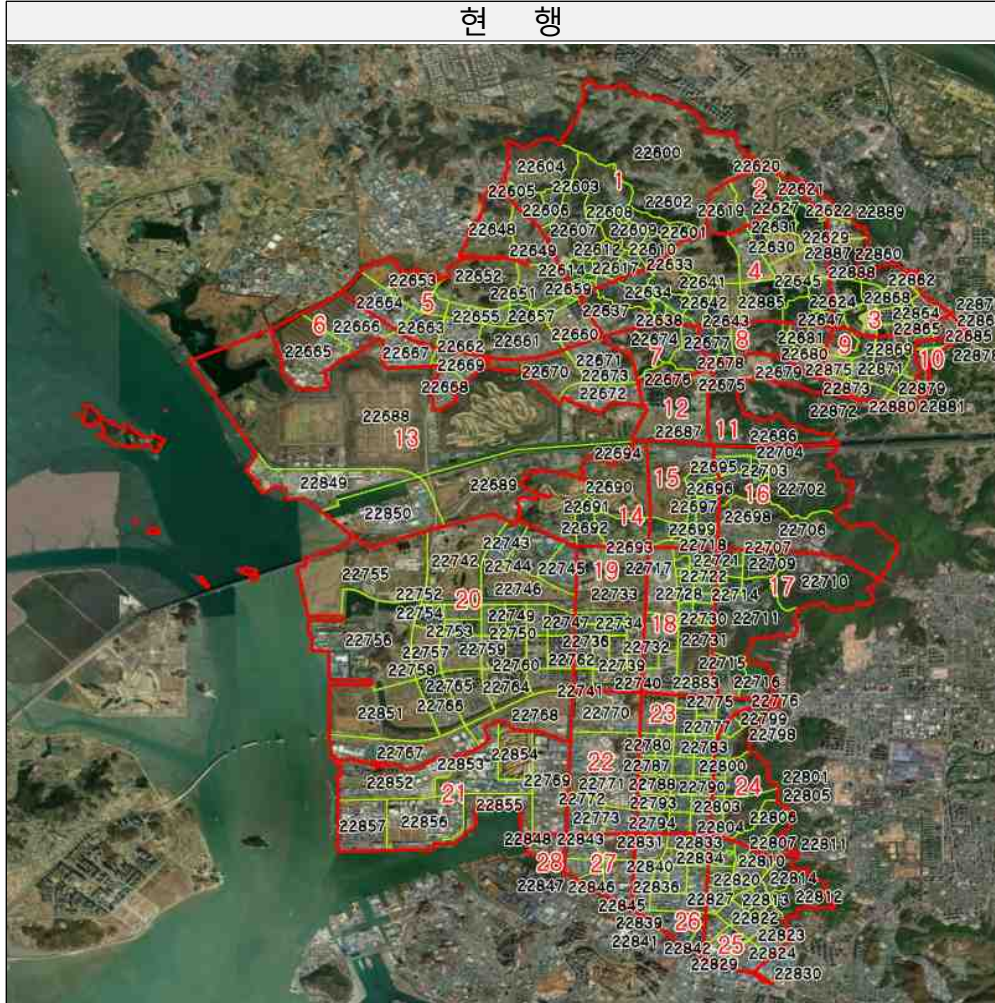
(일련번호:)

국가기초구역 설정(안)에 대한 의견			
시·도명	인천광역시	시·군·구명	서구
변경유형		신청구분	
국가기초구역 수정사유			
신규여부		신규 구역번호	
구역번호		변경 구역번호	
설정안 의견			
기존		변경 의견	
			

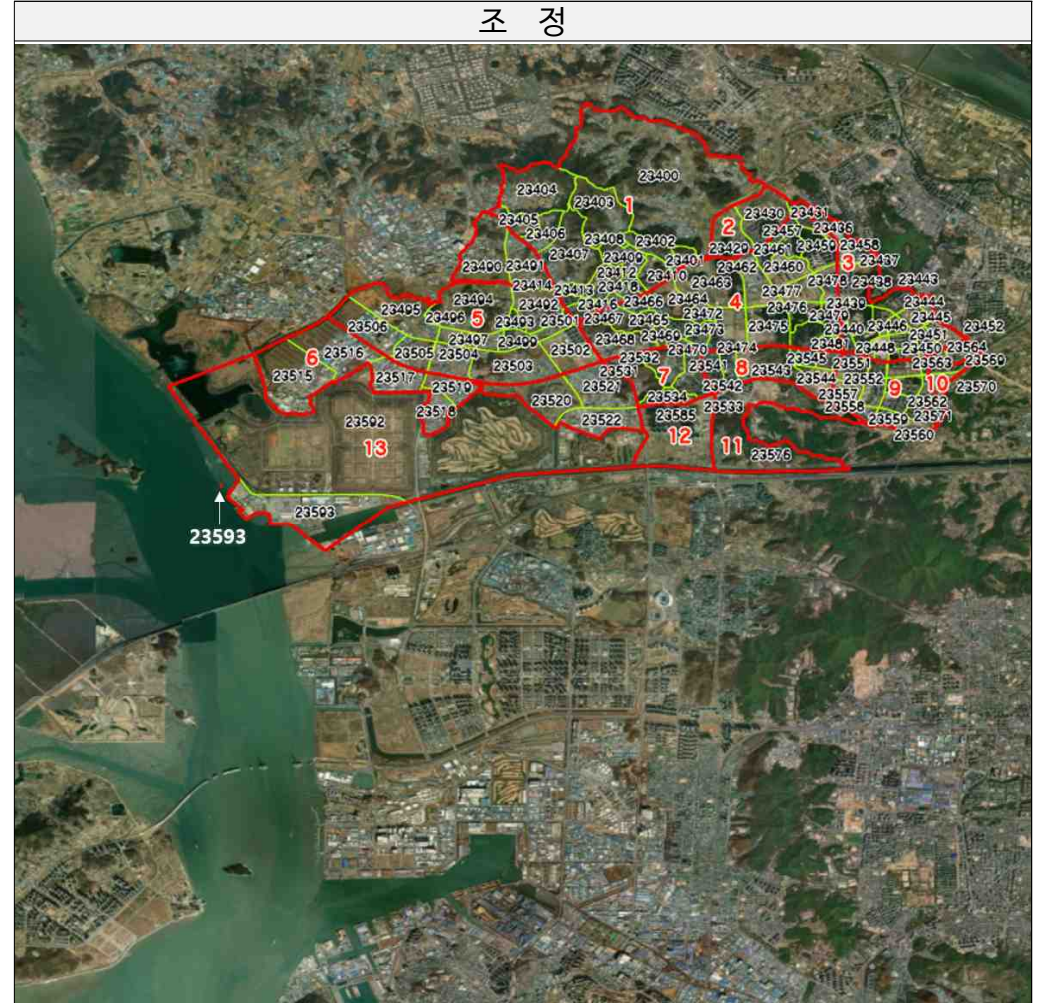
※ 도면은 홈페이지 등의 화면을 캡처하여 파일에 첨부하도록 하며 일련번호는 접수기관에서 부여합니다.

2026년 월 일

1. 현황도



- (현행)사용 기초구역 범위 ex) [기초구역군]시작번호~끝번호
- [1]22600~22618/ [2]22619~22621/ [3]22622~22626, 22859~22868, 22888, 22889
 - [4]22627~22647, 22884~22887/ [5]22648~22664 / [6]22665~22672
 - [7]22673~22676/ [8]22677~22682/ [9]22683, 22684, 22869~22877, 22880~22882
 - [10]22685, 22878, 22879/ [11]22686/ [12]22687/ [13]22688, 22689, 22849, 22850



- (조정)사용 기초구역 범위 ex) [기초구역군]시작번호~끝번호
- [1]23400~23418 / [2]23429~23431 / [3]23436~23452
 - [4]23457~23481 / [5]23490~23506 / [6]23515~23522
 - [7]23531~23534 / [8]23541~23546 / [9]23551~23564/
 - [10]23569~23571 / [11]23576 / [12]23585 / [13]23592~23593

2. 국가기초구역 변경(안) 현황

시군구명	구역번호 할당개수(a+b)	시작번호	끝번호	기초구역수(a)	(예비) 기초구역수(b)
검단구	200	23400	23599	120	80

3. 국가기초구역군별 변경(안) 세부내용

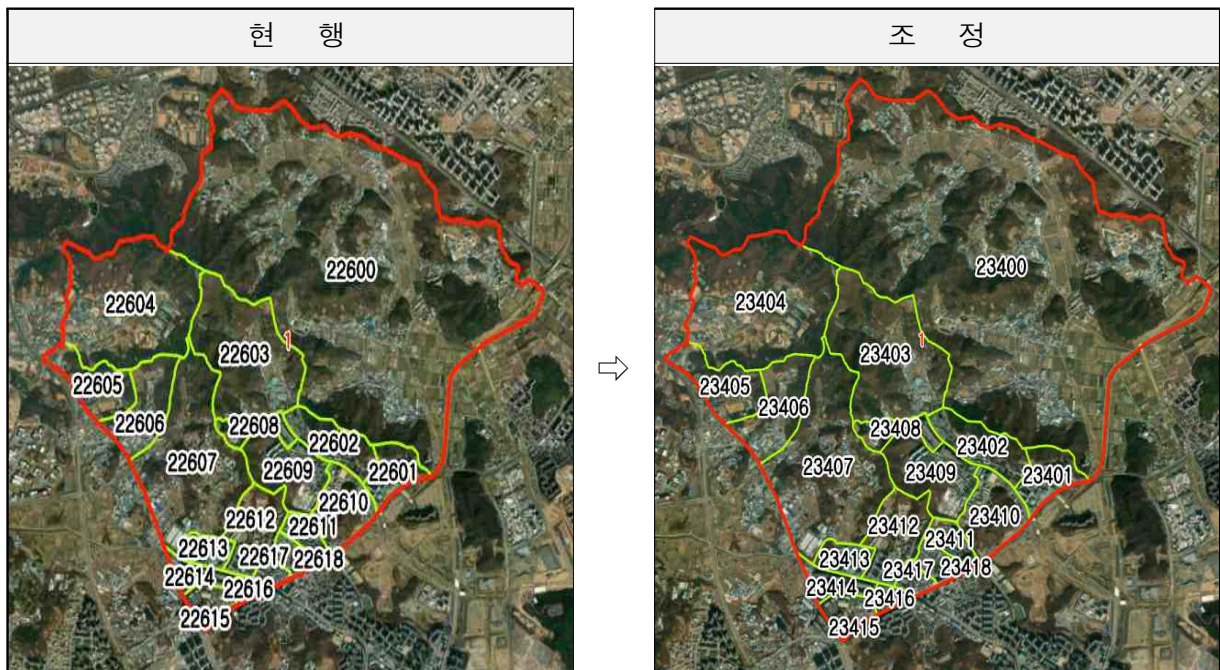
기초구역군	변경 내용	국가기초구역 변경 사유
[1] ~ [10]	- 번호 변경	- 행정체제개편에 따른 국가기초구역 범위 재배정
[11] ~ [13]	- 번호 변경 - 경계 조정	- 행정체제개편에 따른 국가기초구역 범위 재배정 - 행정구역(분구 경계)에 맞추어 기초구역군 및 기초구역 경계 조정

- 기초구역군 [1]

① 기초구역번호 변경 세부내역 * 경계조정 없음

연번	변경전	변경후	연번	변경전	변경후
1	22600	23400	11	22610	23410
2	22601	23401	12	22611	23411
3	22602	23402	13	22612	23412
4	22603	23403	14	22613	23413
5	22604	23404	15	22614	23414
6	22605	23405	16	22615	23415
7	22606	23406	17	22616	23416
8	22607	23407	18	22617	23417
9	22608	23408	19	22618	23418
10	22609	23409			

② 현황도

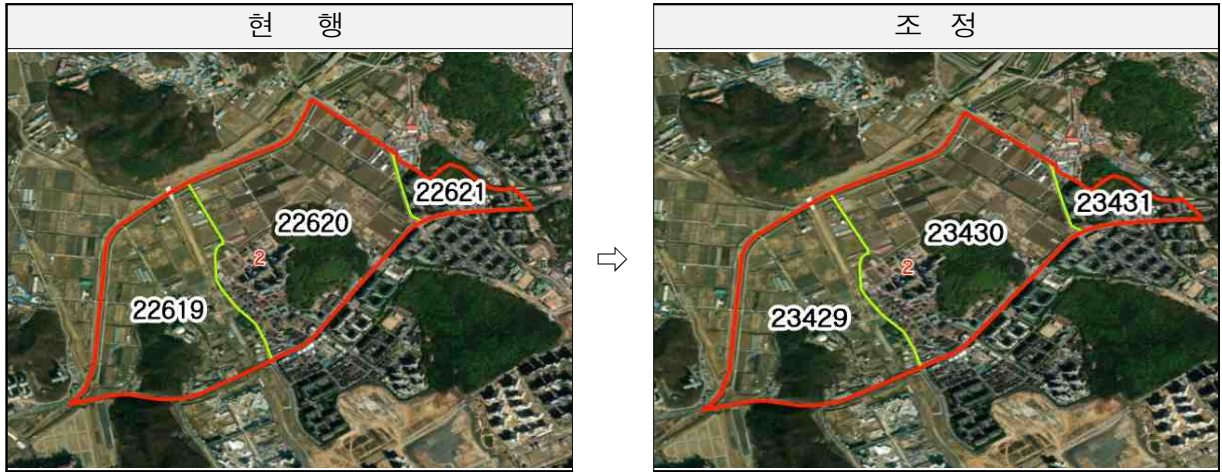


- 기초구역군 [2]

① 기초구역번호 변경 세부내역 * 경계조정 없음

연번	변경전	변경후	연번	변경전	변경후
1	22619	23429	3	22621	23431
2	22620	23430			

② 현황도

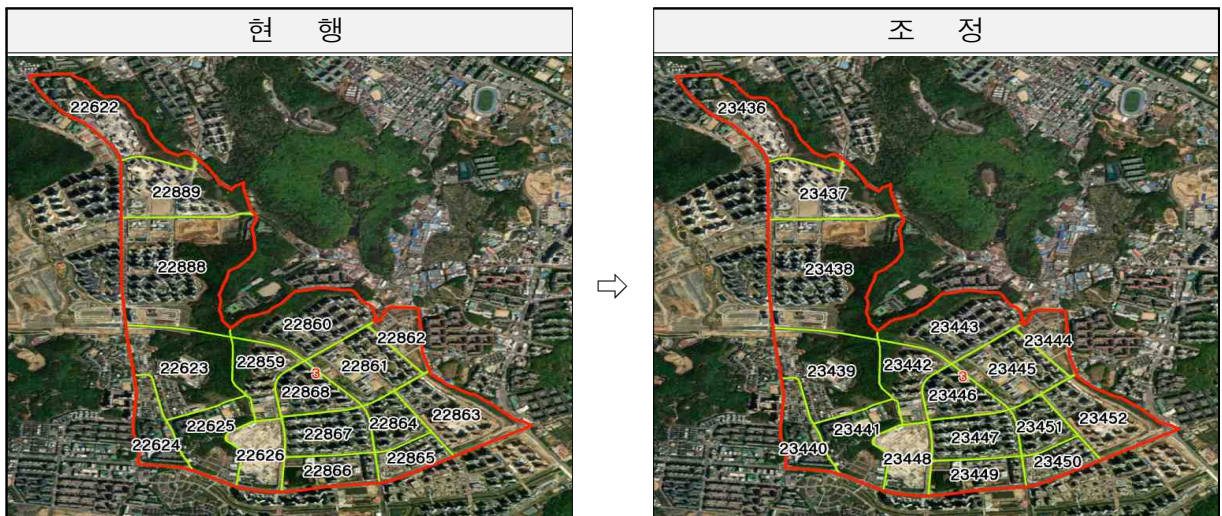


- 기초구역군 [3]

① 기초구역번호 변경 세부내역 * 경계조정 없음

연번	변경전	변경후	연번	변경전	변경후
1	22622	23436	10	22863	23452
2	22623	23439	11	22864	23451
3	22624	23440	12	22865	23450
4	22625	23441	13	22866	23449
5	22626	23448	14	22867	23447
6	22859	23442	15	22868	23446
7	22860	23443	16	22888	23438
8	22861	23445	17	22889	23437
9	22862	23444			

② 현황도

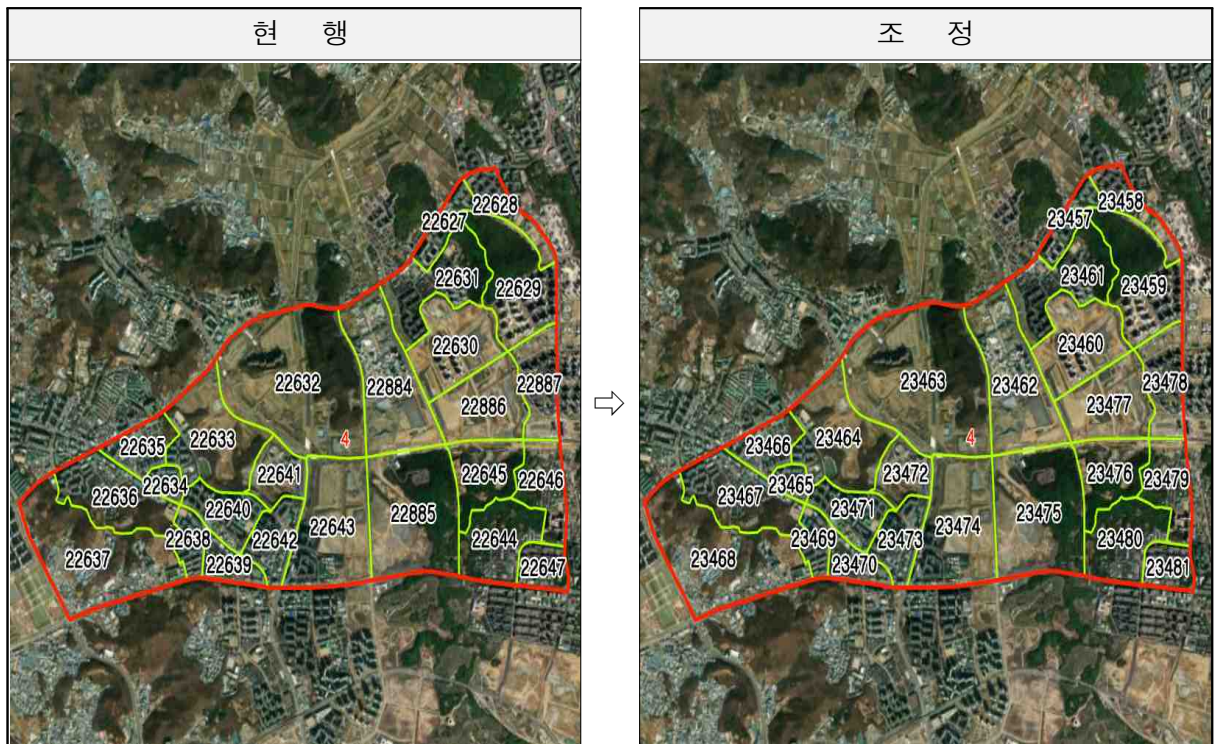


- 기초구역군 [4]

① 기초구역번호 변경 세부내역 * 경계조정 없음

연번	변경전	변경후	연번	변경전	변경후
1	22627	23457	14	22640	23471
2	22628	23458	15	22641	23472
3	22629	23459	16	22642	23473
4	22630	23460	17	22643	23474
5	22631	23461	18	22644	23480
6	22632	23463	19	22645	23476
7	22633	23464	20	22646	23479
8	22634	23465	21	22647	23481
9	22635	23466	22	22884	23462
10	22636	23467	23	22885	23475
11	22637	23468	24	22886	23477
12	22638	23469	25	22887	23478
13	22639	23470			

② 현황도

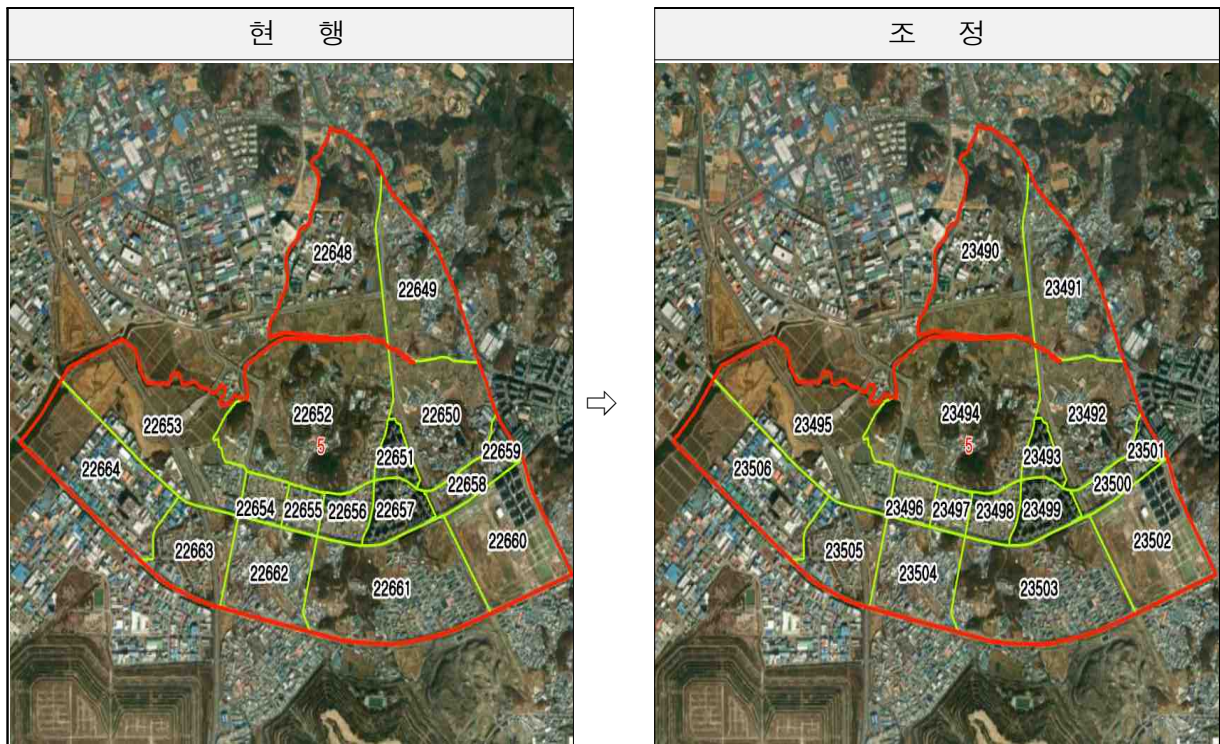


- 기초구역군 [5]

① 기초구역번호 변경 세부내역 * 경계조정 없음

연번	변경전	변경후	연번	변경전	변경후
1	22648	23490	10	22657	23499
2	22649	23491	11	22658	23500
3	22650	23492	12	22659	23501
4	22651	23493	13	22660	23502
5	22652	23494	14	22661	23503
6	22653	23495	15	22662	23504
7	22654	23496	16	22663	23505
8	22655	23497	17	22664	23506
9	22656	23498			

② 현황도



- 기초구역군 [6]

① 기초구역번호 변경 세부내역 * 경계조정 없음

연번	변경전	변경후	연번	변경전	변경후
1	22665	23515	5	22669	23519
2	22666	23516	6	22670	23520
3	22667	23517	7	22671	23521
4	22668	23518	8	22672	23522

② 현황도

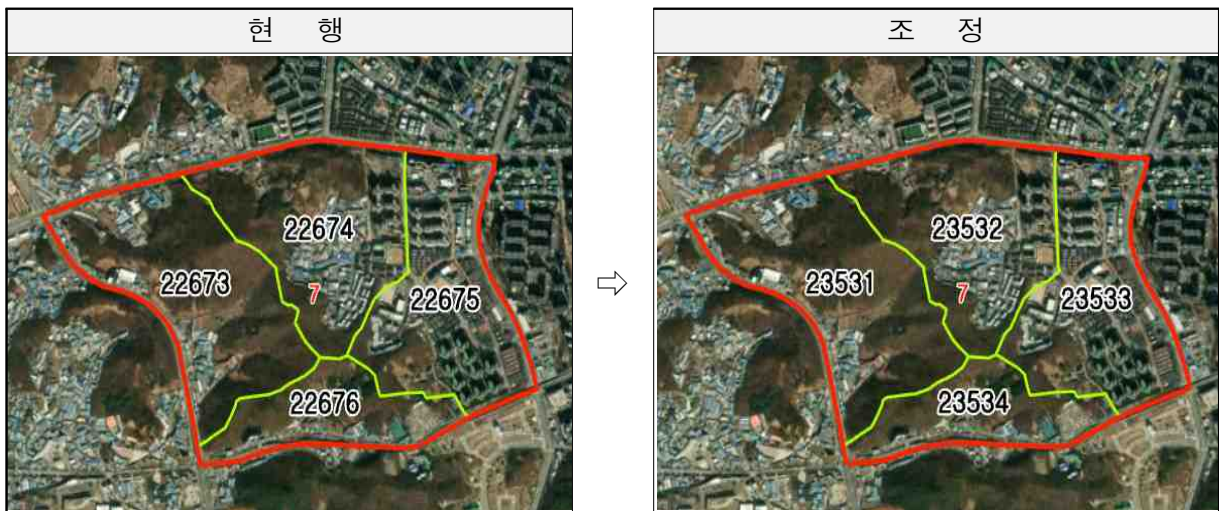


- 기초구역군 [7]

① 기초구역번호 변경 세부내역 * 경계조정 없음

연번	변경전	변경후	연번	변경전	변경후
1	22673	23531	3	22675	23533
2	22674	23532	4	22676	23534

② 현황도

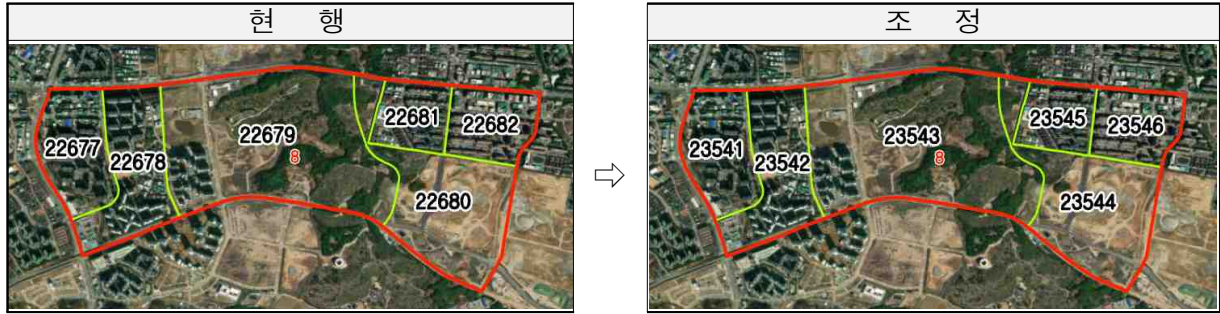


- 기초구역군 [8]

① 기초구역번호 변경 세부내역 * 경계조정 없음

연번	변경전	변경후	연번	변경전	변경후
1	22677	23541	4	22680	23544
2	22678	23542	5	22681	23545
3	22679	23543	6	22682	23546

② 현황도

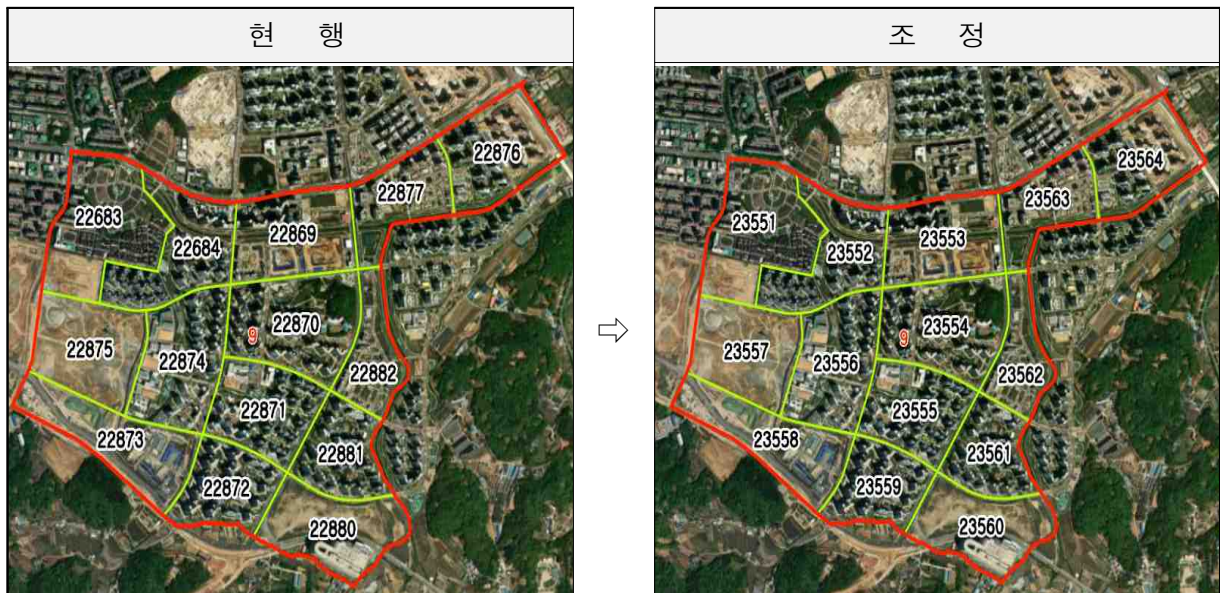


- 기초구역군 [9]

① 기초구역번호 변경 세부내역 * 경계조정 없음

연번	변경전	변경후	연번	변경전	변경후
1	22683	23551	8	22874	23556
2	22684	23552	9	22875	23557
3	22869	23553	10	22876	23564
4	22870	23554	11	22877	23563
5	22871	23555	12	22880	23560
6	22872	23559	13	22881	23561
7	22873	23558	14	22882	23562

② 현황도

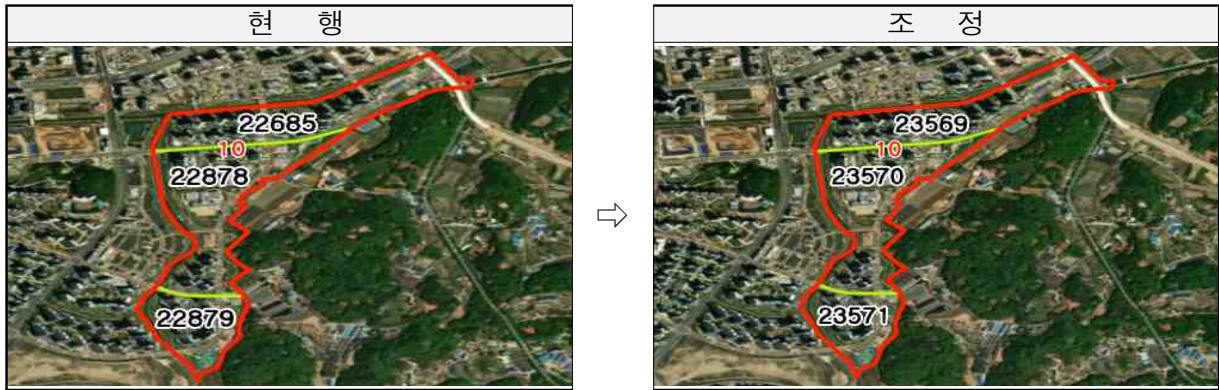


- 기초구역군 [10]

① 기초구역번호 변경 세부내역 * 경계조정 없음

연번	변경전	변경후	연번	변경전	변경후
1	22685	23569	3	22879	23571
2	22878	23570			

② 현황도



- 기초구역군 [11]

① 기초구역번호 변경 세부내역 * 경계조정

연번	변경전	변경후	사유
1	22686*	23576	행정구역(분구 경계)에 맞추어 기초구역군 및 기초구역 경계 조정

② 현황도



- 기초구역군 [12]

① 기초구역번호 변경 세부내역 * 경계조정

연번	변경전	변경후	사유
1	22687*	23585	행정구역(분구 경계)에 맞추어 기초구역군 및 기초구역 경계 조정

② 현황도

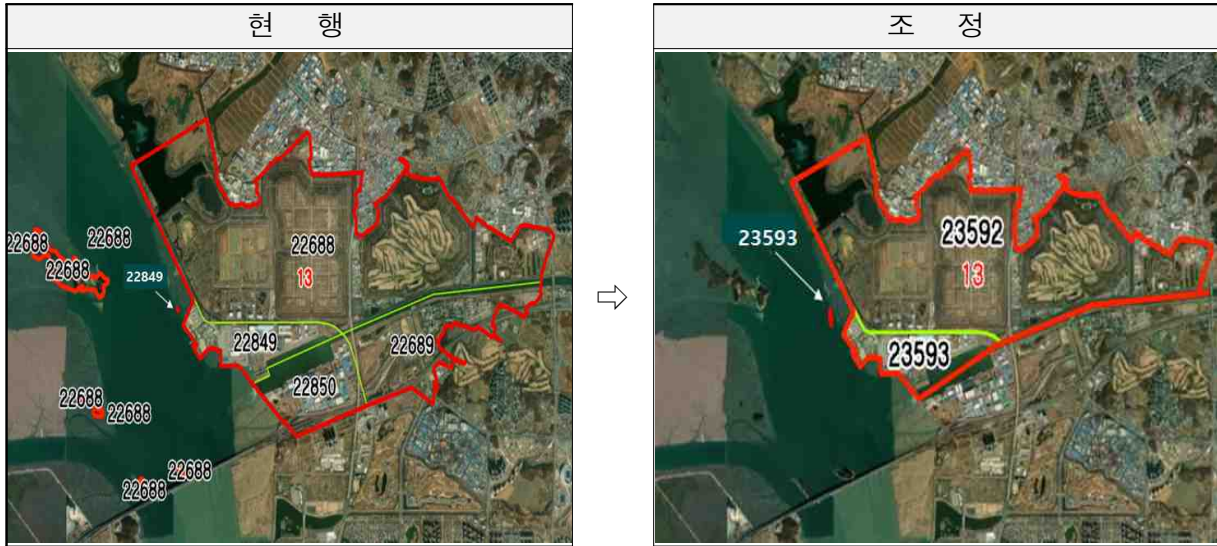


- 기초구역군 [13]

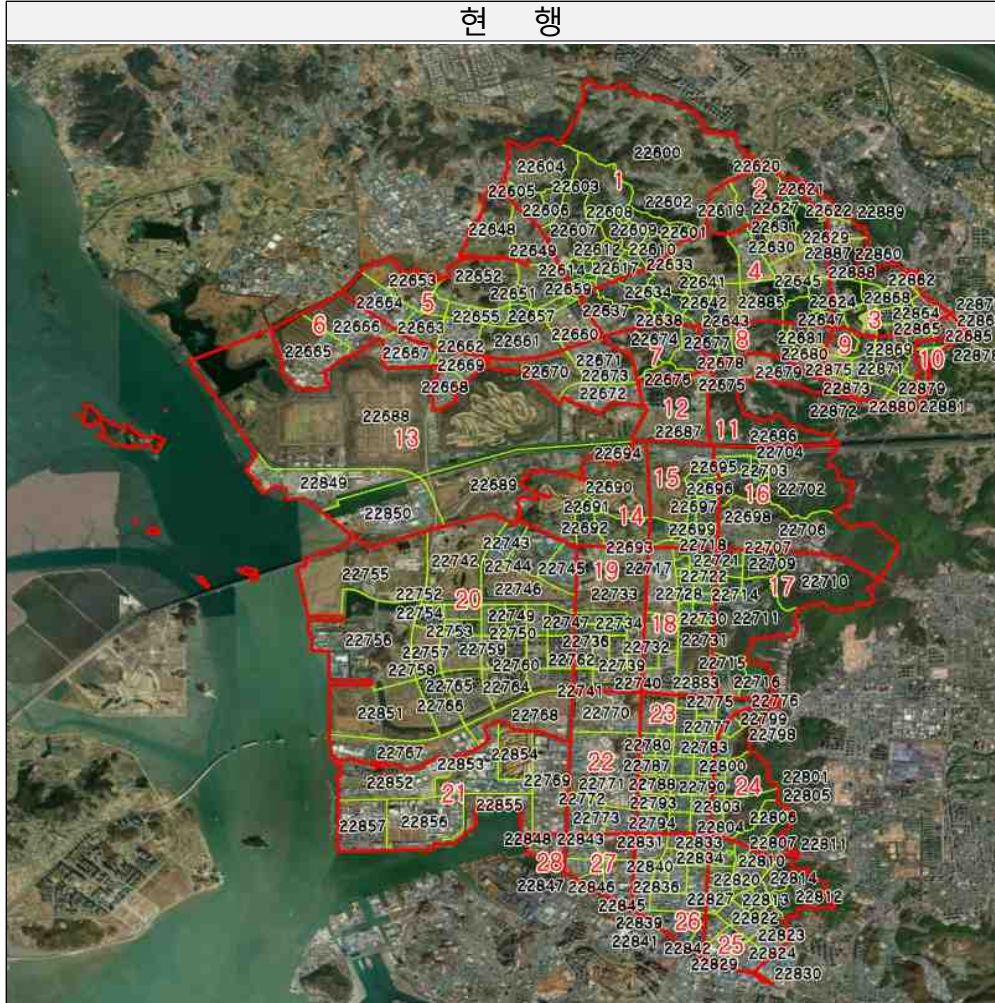
① 기초구역번호 변경 세부내역 *경계조정

연번	변경전	변경후	사유
1	22688*	23592	행정구역(분구 경계)에 맞추어 경계 조정, 세어도(22688) 등 일부 섬 서구 편입
2	22689*	서구편입	행정구역(분구 경계)에 맞추어 기초구역군[14]에 편입 및 경계 조정
3	22849*	23593	행정구역(분구 경계)에 맞추어 기초구역군 및 기초구역 경계 조정
4	22850*	서구편입	행정구역(분구 경계)에 맞추어 기초구역군[14]에 편입 및 경계 조정

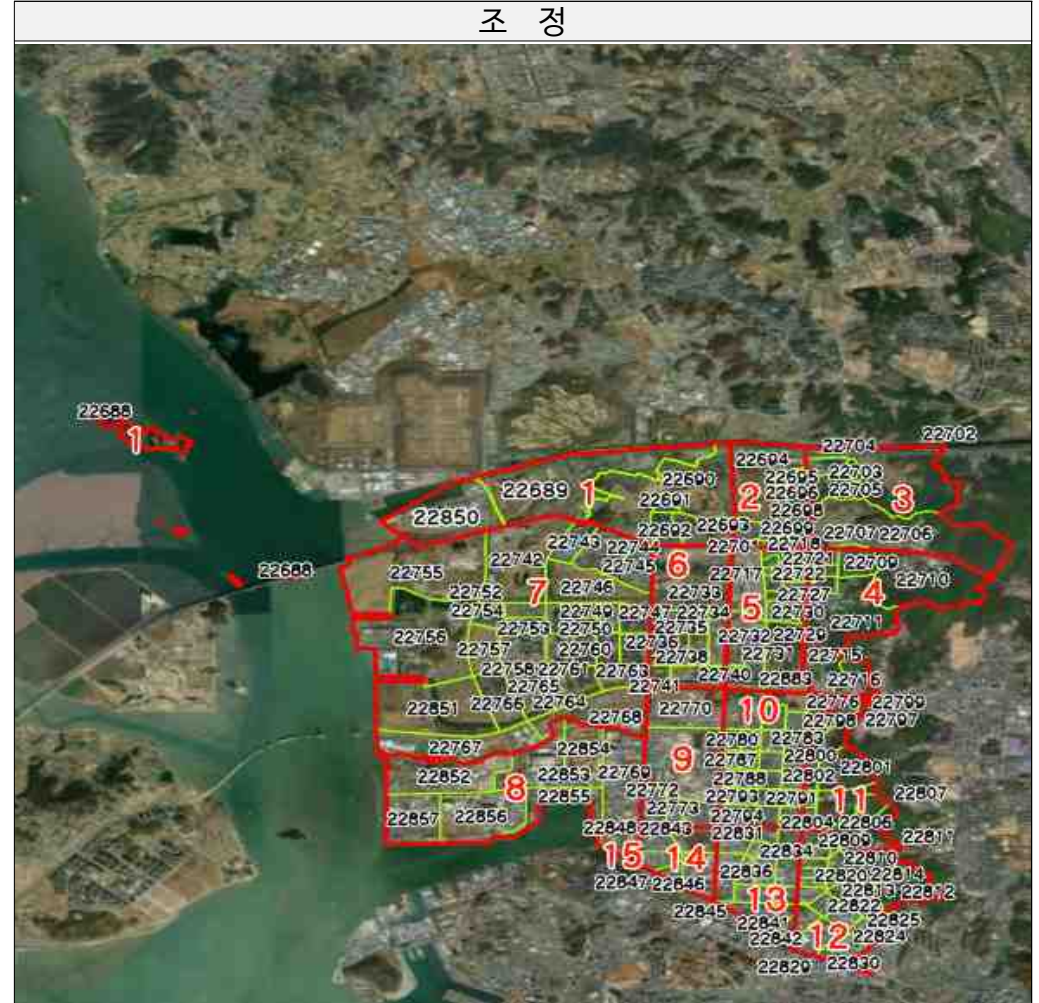
② 현황도



1. 현황도



■(현행)사용 기초구역 범위 ex) [기초구역군]시작번호~끝번호
 [14] 22690~22693
 이외 기초구역군[15] ~ [28]의 기초구역번호 변경 없음



■(조정)사용 기초구역 범위 ex) [기초구역군]시작번호~끝번호
 [14] 22690~22693, 22688, 22689, 22850
 이외 기초구역군[15] ~ [28]의 기초구역번호 변경 없음
 기초구역군 번호 변경 [14] ~ [28] → [1] ~ [15]

2. 국가기초구역 변경(안) 현황

시군구명	구역번호 할당개수(a+b)	시작번호	끝번호	기초구역수(a)	(예비) 기초구역수(b)
서구 (서해구)	300	22600	22899	171	129

3. 국가기초구역군별 변경(안) 세부내용

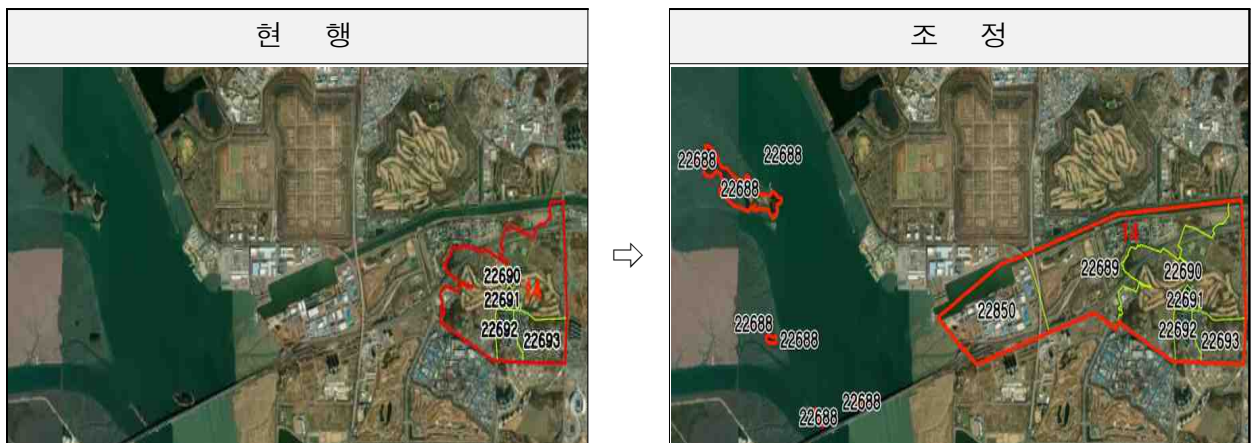
기초구역군	변경 내용	국가기초구역 변경 사유
[14]	- 경계 조정	- 행정체제개편에 따라 기존[13]의 기초구역번호 편입 - 행정구역(분구 경계)에 맞추어 기초구역군 및 기초구역 경계 조정
[15], [16]	- 경계 조정	- 행정구역(분구 경계)에 맞추어 기초구역군 및 기초구역 경계 조정
[14] ~ [28]	- 기초구역군번호 재할당	- 행정체제개편에 따라 기존 기초구역군[14] ~ [28] → [1] ~ [15] 재할당

- 기초구역군 [14]

① 기초구역번호 변경 세부내역 *경계조정

연번	변경전	변경후	사유
1	22688*	변 동 없 음	행정체제개편에 따라 세어도(22688) 등 일부 섬 기초구역군[13]에서 편입
2	22689*		행정구역(분구 경계)에 맞추어 기초구역군[13]에서 편입 및 경계 조정
3	22850*		행정구역(분구 경계)에 맞추어 기초구역군 및 기초구역 경계 조정
4	22690*		행정구역(분구 경계)에 맞추어 기초구역군 및 기초구역 경계 조정
5	22691		-
6	22692		-
7	22693		-

② 현황도



- 기초구역군 [15]

① 기초구역번호 변경 세부내역 *경계조정

연번	변경전	변경후	사 유
1	22694*	변 경 없 음	행정구역(분구 경계)에 맞추어 기초구역군 및 기초구역 경계 조정
2	22695		-
3	22696		-
4	22697		-
5	22698		-
6	22699		-
7	22700		-
8	22701		-

② 현황도



- 기초구역군 [16]

① 기초구역번호 변경 세부내역 *경계조정

연번	변경전	변경후	사 유
1	22702*	변 경 없 음	행정구역(분구 경계)에 맞추어 기초구역군 및 기초구역 경계 조정
2	22703		-
3	22704		-
4	22705		-
5	22706		-
6	22707		-

② 현황도



- 기초구역군 [14] ~ [28]

① 기초구역군 번호 재배정 세부내역

연번	변경전	변경후	연번	변경전	변경후	사유
1	[14]	[1]	9	[22]	[9]	행정체제개편에 따라 기초구역군 번호 재배정
2	[15]	[2]	10	[23]	[10]	
3	[16]	[3]	11	[24]	[11]	
4	[17]	[4]	12	[25]	[12]	
5	[18]	[5]	13	[26]	[13]	
6	[19]	[6]	14	[27]	[14]	
7	[20]	[7]	15	[28]	[15]	
8	[21]	[8]				

② 현황도

