

# 인천광역시서구

공보는 공문서로서의 효력을 갖는다.



<http://www.seo.incheon.kr/>

선 람	기관의장	제874호	2012. 2. 13.(월)

## 차 례

### 고 시

- 인천광역시서구 고시 제2012-7호 인천광역시 서구 도로명주소 고시 ----- 1

### 공 고

- 인천광역시서구 공고 제2012-191호 도로구간 및 도로명 변경 도로명주소위원회 심의결과 공고 ----- 3
- 인천광역시서구 공고 제2012-192호 인천광역시 서구 참전유공자 지원에 관한 조례 전부개정조례(안) 입법 예고 ----- 8
- 인천광역시서구 공고 제2012-194호 도로구간 및 도로명 변경(안)에 대한 주민 의견 수렴(2차) ----- 15
- 인천광역시서구 공고 제2012-201호 신조 공인 공고 ----- 19
- 인천광역시서구 공고 제2012-210호 무단방치자동차 강제(폐차)처리 공고 ----- 21

회  
람

발행 : 인천광역시서구

편집 : 기획홍보실 [032-560-4140]

인천광역시서구 고시 제2012 - 7호

## 인천광역시 서구 도로명주소 고시

도로명주소법 제18조제2항 및 같은법 시행령 제25조제2항에 따라 건물 등에 부여한 도로명주소 폐지를 다음과 같이 고시합니다.

**2012. 1. 13.**

### 인천광역시 서구청장

○ 도로명주소 : 인천광역시 서구 가정로138번길 21외 23건

도로명주소	도로명주소 폐지일	도로명주소 폐지사유
	별 도 열 람	

※ 고시내용 및 기타 자세한 사항은 인천광역시 서구청 토지정보과(☎560-4830)에 문의 또는 도로명주소 안내 홈페이지([www.juso.go.kr](http://www.juso.go.kr))에서 열람하시기 바랍니다.

○ 참고사항

- 금번 폐지된 도로명주소는 주소로써 사용할 수 없으며, 건물 신축 등이 발생하면 새로운 도로명주소가 부여됩니다.

## 도로명주소 폐지고시 조서

(2012.2.13)

연번	도로명주소	지번주소	도로명주소폐지일	폐지사유	비고
1	인천광역시 서구 가좌동 111-23	인천광역시 서구 가정로138번길 21	2012.02.13	건축물 말소	
2	인천광역시 서구 가좌동 178-269	인천광역시 서구 봉수대로182번길 6	2012.02.13	건축물 말소	
3	인천광역시 서구 가좌동 289-19	인천광역시 서구 열우물로 267	2012.02.13	건축물 말소	
4	인천광역시 서구 검암동 444-3	인천광역시 서구 간재울길 8-4	2012.02.13	건축물 말소	
5	인천광역시 서구 검암동 448-5	인천광역시 서구 간재울길 1	2012.02.13	건축물 말소	
6	인천광역시 서구 검암동 517-7	인천광역시 서구 검암로10번길 17-7	2012.02.13	건축물 말소	
7	인천광역시 서구 검암동 522-18	인천광역시 서구 검암로9번길 16-1	2012.02.13	건축물 말소	
8	인천광역시 서구 검암동 602-3	인천광역시 서구 승학로483번길 14-7	2012.02.13	건축물 말소	
9	인천광역시 서구 검암동 646-3	인천광역시 서구 도요지로197번길 409-8	2012.02.13	건축물 말소	
10	인천광역시 서구 검암동 647-4	인천광역시 서구 도요지로201번길 20-1,도요지로201번길 20	2012.02.13	건축물 말소	
11	인천광역시 서구 검암동 660-1	인천광역시 서구 승학로 406	2012.02.13	건축물 말소	
12	인천광역시 서구 검암동 664-1	인천광역시 서구 도요지로227번길 4-1	2012.02.13	건축물 말소	
13	인천광역시 서구 검암동 664-2	인천광역시 서구 승학로402번길 26	2012.02.13	건축물 말소	
14	인천광역시 서구 검암동 668-2	인천광역시 서구 도요지로236번길 5	2012.02.13	건축물 말소	
15	인천광역시 서구 검암동 671-13	인천광역시 서구 도요지로236번길 24	2012.02.13	건축물 말소	
16	인천광역시 서구 경서동 363-80	인천광역시 서구 사렘로44번길 25	2012.02.13	건축물 말소	
17	인천광역시 서구 경서동 757-1	인천광역시 서구 도요지로42번길 28	2012.02.13	건축물 말소	
18	인천광역시 서구 경서동 766-6	인천광역시 서구 경서로14번길 33	2012.02.13	건축물 말소	
19	인천광역시 서구 공촌동 307-1	인천광역시 서구 경명대로694번길 3	2012.02.13	건축물 말소	
20	인천광역시 서구 마전동 919-16	인천광역시 서구 검단로487번길 51	2012.02.13	건축물 말소	
21	인천광역시 서구 석남동 650-49	인천광역시 서구 중봉대로306번길 6-1	2012.02.13	건축물 말소	
22	인천광역시 서구 시천동 92-2	인천광역시 서구 아라로 117-2	2012.02.13	건축물 말소	
23	인천광역시 서구 왕길동 99-5	인천광역시 서구 사월로76번길 31	2012.02.13	건축물 말소	
24	인천광역시 서구 원창동 4-9	인천광역시 서구 원창로89번길 52	2012.02.13	건축물 말소	

인천광역시서구 공고 제2012 - 191호

## 도로구간 및 도로명 변경 도로명주소위원회 심의결과 공고

2012.02.02. 개최된 인천광역시 서구 도로명주소위원회에서 도로구간 및 도로명 변경에 대한 심의결과에 대하여 도로명주소법시행령 제7조의3 제5항에 따라 붙임과 같이 공고합니다.

2012. 02. 06.

### 인천광역시서구청장

1. 기 간 : 2011. 02. 06. ~ 02.20.(15일간)

2. 내 용 : 도로구간 및 도로명 변경

○ 도로구간 및 도로명 변경

구 분	도로명	기 점	종 점	도로구간 변경사유 및 도로명부여 사유	비고
변경전	거침로	경서동 514	오류동 1526	경인아라뱃길 사업(인천 아라여객터미널)의 시행 으로 도로구간 변경 ⇒ 정서진으로 진입하는 남쪽 도로임을 반영	수정가결
변경후	정서진남로 (원안: 경명대로1번길)	경서동 514	미등록지 (도면참조)		

○ 도로명 변경

도로명		도로명부여사유	변경사유	비고
변경전	변경후			
난지로	환경로	국립환경과학원을 비롯한 4개의 국가·공공 기관이 소재하는 종합환경연구단지의 특 성을 반영	도로명 변경신청 (국립환경과학원)	원안가결

3. 관계서류 및 열람장소

○ 관계서류 : 관련 조서 및 도면

○ 열람방법 : 서구청 토지정보과, 해당지역 주민센터 직접방문 열람가능

4. 도로명 확정 : 수정가결 된 거침로 도로명 및 도로구간 변경(안)은 도로명주소법 시행령 제7조의3 11항에 의거 주민의견을 새로 수렴하고, 원안가결 된 난지로 도로명 변경(안)은 심의결과 공고 후, 10일 이내에 도로명주소법 시행령 제21조 제1항에 따라 도로명 변경고시 함으로써 도로명이 확정되며, 2014년부터 의무적으로 사용하게 됩니다.

## 도로명주소위원회 심의결과

### ◆ 심의·결정사항

#### ■ 도로구간 및 도로명 변경

구 분	도로명	기 점	종 점	도로구간 변경사유 및 도로명부여 사유	비고
변경전	거침로	경서동 514	오류동 1526	경인아라뱃길 사업(인천 아라여객터미널)의 시행 으로 도로구간 변경 → 정서진으로 진입하는 남쪽 도로임을 반영	수정가결
변경후	정서진남로	경서동 514	미등록지 (도면참조)		

#### ■ 도로명 변경

도로명		도로명부여사유	변경사유	비고
변경전	변경후			
난지로	환경로	국립환경과학원을 비롯한 4개의 국가·공공 기관이 소재하는 종합환경연구단지의 특 성을 반영	도로명 변경 신청 (국립환경과학원)	원안가결

위와 같이 심의·결정함.

2012. 02. 02.

인천광역시 서구 도로명주소위원회

**도로구간 및 도로명 변경조서**

구분	도로 위계	관할 행정구역	도로명	기 점	종 점	도로명 부여사유	변경사유	비고
변경전	로	경서동 오류동	거참로	경서동 514	오류동 1526	거참도 지명 반영	경인아라뱃길 사업(인천아라여객터미널)의 시행으로 도로구간 변경	
변경후	로		정서진남로	경서동 514	미등복지 (도면참조)	정서진으로 진입하는 남쪽도로임을 반영		

**변 경 전**



**변 경 후**



**도로명 변경조서**

도로 위계	관할 행정 구역	도 로 구 간				기초 간격 (m)	현행		변경신청	
		기점	종점	길이(m)	폭(m)		도로명	부여사유	도로명	부여사유
로	검암경서동	경서동 516-1	경서동 178-8	1,865	25	20	난지로	도로 옆에 난지초로 유명한 난지도라는 섬이 있었음	환경로	국립환경과학원을 비롯한 4개의 국가·공공기관이 소재하는 종합환경연구단지의 특성을 반영

변 경 전

변 경 후



## 인천광역시서구 공고 제2012 - 192호

「인천광역시 서구 참전유공자 지원에 관한 조례」를 전부 개정함에 있어, 그 입법 취지와 주요내용을 미리 지역주민에게 널리 알려 의견을 구하고자 「행정절차법」 제41조에 의거 다음과 같이 공고합니다.

2012년 02월 08일

# 인 천 광 역 시 서 구 청 장

## 「인천광역시 서구 참전유공자 지원에 관한 조례」 전부개정조례(안) 입법 예고

### 1. 개정취지

- 참전유공자들의 명예선양을 위해 인천광역시 및 각 군·구별로 각각 지급하고 있는 참전명예수당과 사망위로금의지급기준을 통일하여 각 군·구간 형평성을 유지하고 지급창구의 단일화로 행정의 효율성을 도모하고자 함

### 2. 주요내용

- 지원 대상 확대
  - 서구 계속 거주 1년 ⇒ 인천광역시 계속 거주 1년
  - 내국인 ⇒ 내국인 및 국내거소 신고 재외동포 포함
- 지원사업 조정
  - 명예수당 지급액 3만원 ⇒ 8만원
  - 사망위로금 근거 신설 ⇒ 30만원(단, 65세 미만 지급 가능)
- 지급시기 조정
  - 분기마다 다음달 20일 ⇒ 매월 25일(각 군·구 공통 조정)
- 지급중지사항 조정
  - 타 지역으로 전출자 ⇒ 다른 시·도로 전출자
- 환수근거 신설
  - 수당 부적격자에 대한 환수근거 및 환수방법 신설

### 3. 의견제출

이 개정조례(안)에 대하여 의견이 있는 기관·단체나 개인은 2012년 02월28일까지 다음 사항을 기재한 의견서를 인천광역시서구청장(참조: 주민생활지원과장)에게 서면으로 제출하거나, 전화(560-4294) 및 FAX(560-2737) 로 알려주시기 바랍니다.

- 예고사항에 대한 항목별 의견
- 성명(단체의 경우 단체명과 대표자명), 주소, 전화번호
- 기타 참고사항

인천광역시 서구 조례 제 호

## 인천광역시 서구 참전유공자 지원에 관한 조례 전부개정조례(안)

인천광역시 서구 참전유공자 지원에 관한 조례 전부를 다음과 같이 개정한다.

### 인천광역시 서구 참전유공자 지원에 관한 조례

제1조(목적) 이 조례는 「참전유공자예우 및 단체설립에 관한 법률」에 따라 국가에 헌신·공헌한 인천광역시 서구 참전유공자들의 명예를 선양하여 국민의 안보의식 및 나라사랑 정신을 함양할 수 있도록 참전유공자의 지원에 관한 사항을 정하는 것을 목적으로 한다.

제2조(정의) 이 조례에서 사용하는 “참전유공자”란 「참전유공자예우 및 단체설립에 관한 법률」(이하 “법”이라 한다) 제2조에서 규정하고 있는 사람으로서, 법 제5조에 따라 국가보훈처에 참전유공자로 등록된 사람을 말한다.

제3조(지원대상) 지원대상은 65세 이상의 참전유공자로서 인천광역시에 주민등록을 두거나 재외동포의 경우 거소신고를 하고 계속 1년 이상 거주한 사람으로 한다. 다만, 참전유공자일지라도 국가보훈처장이 법 제3조제2항에 따른 지원 부적격자로 통보한 사람은 제외한다.

제4조(지원사업) ① 인천광역시 서구청장(이하 “구청장”이라 한다)은 제3조에 해당되는 참전유공자 중 신청인에게 예산의 범위에서 다음 각 호의 사업을 지원할 수 있다.

1. 참전유공자에게 참전명예수당(이하 “수당”이라 한다) 월 8만원 지급
2. 참전유공자 사망 시 사망위로금(이하 “위로금”이라 한다) 30만원을 지급하며, 제3조에도 불구하고 65세 미만의 사람에게도 지급할 수 있다.
3. 그 밖에 참전유공자의 호국정신을 계승하기 위한 사업 또는 복리증진을 위하여

구청장이 필요하다고 인정하는 사업

② 이 조례에서 정한 사항 외에 보조금의 지원에 필요한 사항은 「인천광역시 서구 보조금관리조례」에 따른다.

제5조(지급신청) ① 수당을 지급받고자 하는 사람은 별지 제1호서식의 참전명예수당 지급 신청서를 주민등록지 동 주민센터에 제출하여야 한다.

② 수당을 지급받을 사람이 불가피한 사유로 본인이 지급받을 수 없는 경우에는 대리수령인을 지정 할 수 있다. 대리수령인의 지정을 받고자 하는 사람은 별지 제3호서식의 대리수령인 지정 신청서를 주민등록지 동 주민센터에 제출하여야 한다.

③ 위로금은 참전유공자의 배우자 또는 자녀 등 법정상속인이 별지 제2호서식의 사망위로금 지급 신청서를 주민등록지 동 주민센터에 제출하여야 한다. 이 경우 사망일로부터 1년 이내에 신청하여야 하며, 신청기간의 종료일이 공휴일인 때에는 그 다음 날을 종료일로 한다. 다만, 서식의 첨부서류에 대하여 「전자정부법」 제36조제1항에 따른 행정정보의 공동이용을 통하여 첨부서류를 확인할 수 있는 주민등록등본 또는 가족관계증명서 등에 대하여 첨부를 생략 할 수 있다.

제6조(지급결정) 구청장은 수당 또는 위로금 지급 신청을 받은 사람에 대하여 제3조에 따른 지원 부적격자가 있는지를 지방보훈청장에게 확인한 후 지급대상자를 결정하고, 그 결정한 사항을 신청인 또는 관련단체에 통보하여야 한다.

제7조(지급시기) ① 수당 및 위로금은 매월 25일(토요일이거나 공휴일인 경우에는 그 전날로 한다)에 지급 받고자 하는 사람이 지정하는 예금계좌에 입금한다.

② 수당은 지급대상자로 결정된 날이 속하는 달부터 지급중단 사유가 발생한 날이 속하는 달까지 지급한다.

제8조(지급중단) 구청장은 다음 각 호의 어느 하나에 해당하는 경우에는 수당 지급을 중단하여야 한다.

1. 지급대상자가 사망 또는 「주민등록법」에 따라 다른 시·도로 주소를 옮긴 경우
2. 그 밖에 부정한 방법으로 수당을 받은 경우
3. 지급대상자가 수령을 거부한 경우

제9조(환수조치) 구청장은 지급대상자가 아님에도 수당이 지급된 사실이 확인된 경

우에는 환수하며, 환수 방법은 지방세 체납처분의 예에 따르고, 위로금 지급 시 상계처리 할 수 있다.

제10조(시행규칙) 이 조례의 시행에 관하여 필요한 사항은 규칙으로 정한다.

#### 부칙

제1조(시행일) 이 조례는 공포한 날부터 시행하되, 2012년 1월 1일부터 적용한다.

제2조(경과조치) 이 조례 시행 전에 종전의 규정에 따른 지급대상자의 사망일이 2012년 1월 1일 이전인 경우에는 제4조의 개정규정에도 불구하고 종전의 규정에 따라 위로금으로 20만원을 지급한다.





(별지 제3호서식)

참전등록번호				
<b>대리수령인 지정 신청서</b>				
참전명예 수당을 받는 사람 (신청인)	성 명		주민등록번호	
	주 소	인천광역시 서구 (전화번호 : )		
	신청사유		대리수령인 지정 기간	년 월부터 년 월까지
대 리 수령인	성 명		주민등록번호	
	주 소	(전화번호 : )		
	참전유공자 와의 관계		금융기관 계좌번호	은행
「인천광역시 서구 참전유공자 지원에 관한 조례」 제5조에 따라 위와 같이 대리수령인 지정을 신청합니다.				
<div style="display: flex; justify-content: space-between;"> <span>년 월 일</span> <span>신청인</span> <span>(서명 또는 인)</span> </div>				
신 청 인 제출서류	1. 불가피한 사유가 있는 경우 : 그 사실을 증명할 수 있는 서류 1부. 2. 참전유공자와의 관계를 확인할 수 있는 서류 1부. 3. 참전유공자증 사본 1부. 4. 대리수령인 명의의 계좌번호가 기재된 통장 사본 1부. ※ 제2호 및 제3호의 경우 담당공무원 확인사항으로 확인이 불가능한 경우만 해당합니다.			수수료 없 음
담당공무원 확 인 사 항	1. 주민등록 등본 2. 국가유공자 확인원			행정정보공동이용 미동의시에는 신청인이 제출
<b>행정정보 공동이용 사전 동의서</b>				
<p>본인은 이 건 업무처리와 관련하여 담당공무원이 「전자정부법」 제36조제1항에 따른 행정정보의 공동이용을 통하여 위의 담당공무원 확인사항을 확인하는 것에 동의합니다. (위에 기재된 구비서류 정보는 해당사무 이외의 용도로 사용될 수 없으며, 만약 전자적 확인에 대하여 본인이 동의하지 않는 경우에는 본인의 선택에 따라 서류로 대신 제출할 수 있습니다.)</p>				
신청인 : (서명 또는 인)				
<b>인천광역시 서구청장 귀하</b>				

인천광역시서구 공고 제2012 - 194호

## 도로구간 및 도로명 변경(안)에 대한 주민의견 수렴(2차)

거침로 도로구간 및 도로명 변경에 대한 도로명주소위원회 심의결과, 수정가결된 사항에 대하여 「도로명주소법」 시행령 제7조의3 제11항에 의거 새로 주민의견 수렴을 하고자 하오니, 의견이 있으시면 의견서를 작성하시어 제출하여 주시기 바랍니다.

2012. 02. 06.

인천광역시서구청장

1. 공고 및 의견수렴기간 : 2012.02.06. ~ 2012.02.20. (15일간)
2. 공고내용 : 도로구간 설정 및 도로명 변경 (관련조서 참조)

구 분	도로명	기 점	종 점	도로구간 변경사유 및 도로명부여 사유	비고
변경전	거침로	경서동 514	오류동 1526	경인아라뱃길 사업(인천아라여객터미널)의 시행으로 도로구간 변경 → 정서진으로 진입하는 남쪽 도로임을 반영	수정가결
변경후	정서진남로 (원안: 경명대로1번길)	경서동 514	미등록지 (도면참조)		

### 3. 관계서류 및 열람장소

- 관계서류 : 해당 도로구간 조서 및 도면
- 열람방법 : 서구청 토지정보과, 해당지역 주민센터 직접방문 열람가능  
인천광역시 서구 홈페이지열람(<http://www.seo.incheon.kr/>)

### 4. 의견 제출방법

**【별첨】** 조서(안)에 대하여 의견이 있는 기관·단체 또는 개인은 공고기간 내 **【붙임】** 의견서를 작성하여 방문·팩스·우편 등의 방법으로 인천광역시 서구청장에게 제출하여 주시기 바랍니다.

- 제출하는 곳 : 인천광역시 서구 토지정보과
  - 방문 : 서구청 토지정보과, 해당지역 주민센터
  - 전화 : 서구청 토지정보과(☎560-4833)

- 팩스 : 서구청 토지정보과(☎560-2787)
- 우편 : 인천광역시 서구 서곶로 307(심곡동) 서구청 토지정보과 (404-701)

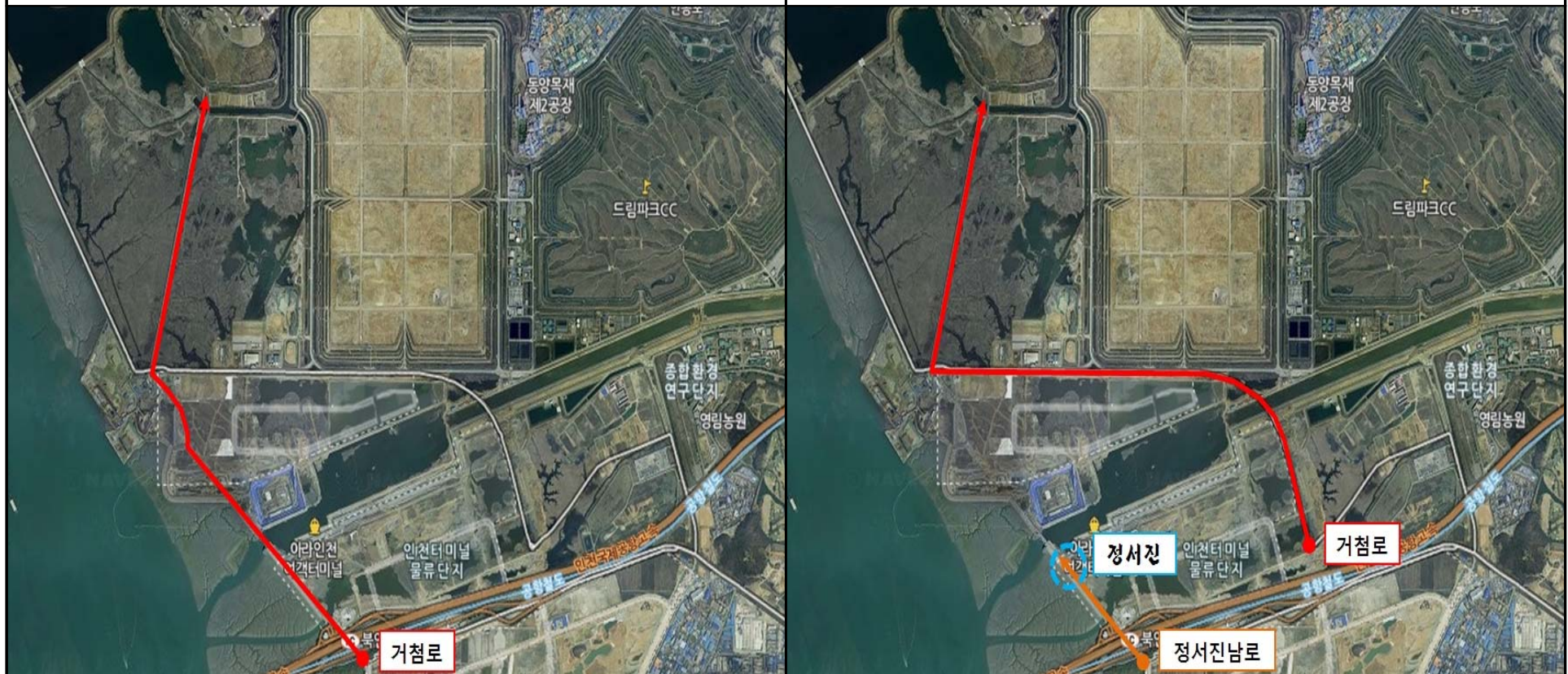
5. 도로명 확정 : 의견수렴 후 30일 이내에 해당 도로구간 내 주소사용자 과반수의 서면동의를 받은 후, 서면동의를 받은 날로부터 10일 이내에 고시함으로써 도로명이 확정됨을 알려드립니다.

**도로구간 및 도로명 변경조서**

구분	도로 위계	관할 행정구역	도로명	기 점	종 점	도로명 부여사유	변경사유	비고
변경전	로	경서동 오류동	거참로	경서동 514	오류동 1526	거참도 지명 반영	경인아라뱃길 사업(인천아라여객터미널)의 시행으로 도로구간 변경	
변경후	로		정서진남로	경서동 514	미등록지 (도면참조)	정서진으로 진입하는 남쪽도로임을 반영		

**변 경 전**

**변 경 후**



<b>도로명[구간] 부여 의견서</b>				
성명 및 단체		연락처	일반전화	
			휴대전화	
주 소				
연번 및 도로구간 예비도로명(안)	연번		도로구간 예비도로명(안)	
신청(의견) 구간/예비도로명				
도로구간/ 예비도로명 부여의견				
<p>예비도로명/구간에 대하여 위와 같이 의견서를 제출합니다.</p> <p style="margin-left: 200px;">2012년    월    일</p> <p style="margin-left: 300px;">신청인                    (서명 또는 날인)</p> <p style="font-size: 1.2em; margin-top: 20px;"><b>인천광역시 서구청장</b> 귀하</p>				
<p>※ 내용이 많을 경우, 별지 사용도 가능합니다.</p>				

인천광역시서구 공고 제2012 - 201호

## 신조 공인 공고

인천광역시 서구 공인조례 제6조의 규정에 의거 신조한 공인의 인영을 인천광역시 서구 공인조례 제9조의 규정에 의거 아래와 같이 공고합니다.

2012. 2. 13.

### 인천광역시서구청장

1. 공인신조 사유
  - 새인증기 구입 (가좌2동)
2. 공인의 사용 예정일 : 2012년 2월 13일
3. 신조공인 인영

“별첨 참조”

# 신 조 공 인 인 영

신조 공인명	규격(㎝)	신조 공인인영	비고
인천광역시서구청장인 /가좌2동 민원전용 (인증기)	2.4×2.4		인증기 구입
가좌2동장인 /민원전용 (인증기)	2.1×2.1		인증기 구입

인천광역시서구 공고 제2012 - 210호

## 무단방치자동차 강제(폐차)처리 공고

1. 무단방치자동차에 대하여 자동차관리법제26조 및 동법시행령제6조에 의거 무단방치자동차강제(폐차)처리 공고 하오니 해당 차량소유자는 본 공고 기간 내에 자진처리(이전 또는 자진폐차)하여 주시고 (차량 내 모든 물품, 비품 도 강제처리 됨)또한 이해관계인은 권리행사 기간내에 권리행사 및 대체 압류 하여 주시기 바랍니다.
2. 만일, 공고기간 내에 자진처리 하지 않는 차량은 강제(폐차)처리됨은 물론 차량소유자 또는 방치행위자는 자동차관리법제86조,제87조 및 동법시행령 제2조,제22조(20-150만원 범칙금)에 의거 통고처분 할것이며, 또한 동법제81조 제1호(1년이하의 징역 또는 300만원이하의 벌금)에 의거 관할검찰청에 송치 하게됩니다.
3. 또한 이해관계인이 권리행사 기간내에 권리행사를 하지않을 경우 그 권리를 포기한 것으로 간주하여 처리하게 됨을 알려드립니다.

가. 공고기간 : 2012년 02월 10일 ~ 2012년 02월 24일

나. 대상차량 : 따로붙임(06어3489외15건)

다. 강제(폐차)처리시기 : 2012년 02월 24일 이후

라. 강제(폐차)처리장소 : 관내 폐차장

마. 이해관계인 권리행사 기간 : 공고일로 부터 만료일까지.

바. 문 의 처 : 서구청 교통행정과 (☎ 032-560-4962)

붙 임 : 무단방치자동차강제(폐차)처리내역 .끝.

2012년 02월 09일

# 인천광역시서구청장

## 무단방치자동차 강제(폐차)처리 내역

명령번호	차량번호	차종	소유주	소유주 주소	압류 및 저당권자 (이해관계인)
678	06어3489	카니발	노동석	서울 양천구 신정동 1290-4 신정대우미래사랑	광명경찰서[교통], 종로구청[교지, 교행, 주차관리], 광명시청[교행, 지도민원, 환경청소], 양천구청[교지, 맑은환경, 세무2과, 교행], 국민건강보험공단시흥지사[자격징수부], 시흥시차량등록사업소[차량], 시흥시청[환경보호], 강서구청[주차관리], 국민건강보험공단양천지사[자격징수], 영등포구청[교지], 금천구청[교통지도], 도봉구청[교통지도], 강남구청[주차관리], 양천경찰서[교통], 의정부시청[교통지도]
689	28머3794	마티즈	박상보	경기 김포시 풍무동 1-	용산구청[교지], 구로구청[교행], 구로경찰서[교통], 국민건강보험공단구로지사[징수], 영등포구청[교지], 인천서부경찰서[경비교통], 인천서구청[교통민원, 환경위생, 교통행정], 일산서구청[사회교통], 양천구청[교통지도], 김포시청[교통지도, 세정], 김포경찰서[교통], 김포시차량등록사업소[차량등록]
692	경기37로 3868	쏘나타	장상우	시흥시 월곶중앙로 70번길 11	부천시청[징수, 교지, 차량관리], 부천남부경찰서[경비교통], 시흥경찰서[교통], 시흥시청[환경보호, 세무, 주차단속, 세정], 안성경찰서[교통], 안성시청[교통행정]
695	73두6677	카렌스	AWAN MALIK SAJID	인천 부평구 십정동 277-	부평구청[세무, 주차관리], 시흥시차량관리사업소[차량관리], 국민건강보험공단인천서부지사[징수부], 상록구청[건설교통], 부평경찰서[경비교통], 남동구청[교통행정], 용산구청[교통지도], 인천서구청[세무, 교통행정]
696	인천73나 2990	무쏘	태영메디 칼(주) 정선구	인천 서구 가좌동 217-	인천서구청[세무, 환경보전, 교통행정]
697	27두6923	오피러스	태영메디 칼(주) 정선구	인천 서구 가좌동 217-	인천시청[교통관리], 국민건강보험공단인천서부지사[부과징수], 인천서구청[세무, 교통행정], 수성구청[징수]

## 무단방치자동차 강제(폐차)처리 내역

명령번호	차량번호	차종	소유주	소유주 주소	압류 및 저당권자 (이해관계인)
700	서울8프 1698	포터	이석환	서울 강남구 도곡동 451- 6 포천시 중앙로 119번길 26 (신읍동)	송파구청[교통], 강남구청[교지,도 환,교행,세이,환청,자동차민원,세 무관리과,주차관리과],국민건강보 험공단강남지사[지관],서초구청 [주차관리],서울시청[교통지도담 당관],광진구청[주차],종로구청 [주차관리],노원구청[교통지도], 동대문구청[교통지도],도봉구청 [교통지도]
701	인천35머 5205	에스페로	이운영	인천 계양구 임학동 69- 23 계양2동 주민센터	인천서구청[교통행정],남동구청 [교통과],계양구청[환경위생,교통 행정,세무],국민건강보험공단인천 계양지사[자격징수],부평구청[주 차관리]계양경찰서[경비교통],현 대캐피탈(주)
703	경기83거 7203	포터	김명주	경기 부천시 소사구 송내동 557-	원미구청[환위,도시건축],인천지 방법원부천지원2003카단3032[삼 성캐피탈(주)],부천시청[민원,징수, 교지,시민,도시미관],소사구청[환 경위생,세무,환경녹지],국민건강 보험공단부천남부지사[징수],부 천남부경찰서[경비교통],시흥시 청[교통지도],부천시차량관리사 업소[차량관리],계양구청[교통행 정],대우캐피탈(주)
707	인천3너 7004	엘란트라	한내상운 (주)	인천 동구 송현동 129 인천 서구 염곡로 383번길 13-1)	인천동구청[세무,교통과],인천서 구청[교통행정],부평구청[교통행 정],근로복지공단경인지역본부 [납부지원2부],팔달구청[경제교 통]
718	번호미상	오토바이	미상	미상	
724	번호미상	오토바이	미상	미상	
725	경기7주 8829	와이드	손광섭	경기 김포시 품무동 1	김포시청[환경보전,세정,교통과], 김포시차량등록사업소[차량등록]
728	인천81가 1240	포터 슈퍼캡	(주)지에 스베쿰텍	인천 계양구 계양산로 93	남동경찰서[경비교통],남동구청 [세무,환경위생,교통과,환경과,자 동차관리],국민건강보험공단인천 남동지사[징수부],근로복지공단 경인지역본부[징수],국민연금관 리공단인천지사[직장고객],인천 중구청[교통행정]