

인천광역시서구

공보는 공문서로서의 효력을 갖는다.



<http://www.seo.incheon.kr/>

선 람	기관위원장

제967호 2013. 7. 1(월)

차 례

고 시

- 인천광역시 서구 고시 제2013-60호 도시계획시설(도로:중2-173호선)사업 실시
계획 고시 ----- 1

공 고

- 인천광역시 서구 공고 제2013-732호 무단방치자동차 강제(폐차)처리 공고 ----- 4
- 인천광역시 서구 공고 제2013-733호 인천광역시 서구 영유아 보육 조례 일부개정
조례(안) 입법예고 ----- 8
- 인천광역시 서구 공고 제2013-738호 검단2지구 토지구획정리사업 완료에 따른
지적공부 확정 시행 공고 ----- 10
- 인천광역시 서구 공고 제2013-745호 인천도시관리계획(연희3지구 지구단위계획)
결정(변경) 입안(안) 열람 공고 ----- 57

인천광역시 서구 고시 제2013 - 60호

도시계획시설(도로:중2-173호선)사업 실시계획 고시

도시관리계획 결정[인천고시 제1999-80호(1999.06.23)] 및 도시계획시설사업 실시계획 공고[인천서구공고 제2013-539호(2013.05.06)]된 인천 서구 원당동 810-10번지 일원의 도시계획시설[도로(중2-173호선), 사업명: 원당지구 중2-173호선 도로개설 공사(미집행 구간)]사업에 대하여 『국토의 계획 및 이용에 관한 법률』 제88조, 제91조 및 같은 법 시행령 제100조에 따라 다음과 같이 실시계획 작성하고 이를 고시합니다.

관계도서는 인천광역시 서구청 도시개발과(560-5774)에 비치하고 일반인에게 보여드립니다.

2013. 07. 01.

인 천 광 역 시 서 구 청 장

1. 사업시행지 : 인천광역시 서구 원당동 810-10번지 일원
2. 사업의 종류 및 명칭
 - 【종류】 도시계획시설(도로:중2-173호선)사업
 - 【명칭】 원당지구 중2-173호선 도로개설공사(미집행 구간)
3. 사업의 규모 : 도시계획시설(도로:중2-173호선) L=545m, B=17m 중
미집행 구간 L=87m, B=9.5m
4. 사업시행자의 성명 및 주소
 - 【성명】 인천광역시 서구청장
 - 【주소】 인천광역시 서구 서곶로 307(심곡동 244번지)
5. 사업의 착수 및 준공예정일 : 실시계획인가일 ~ 2013. 12. 31
6. 수용 또는 사용할 토지 및 지장물의 소재지, 지번, 지목 및 소유권 이외의 권리명세 : 아래와 같음
7. 『국토의 계획 및 이용에 관한 법률』 제99조의 규정에 의한 공공시설 등의 귀속 및 양도에 관한 사항 : 해당 없음

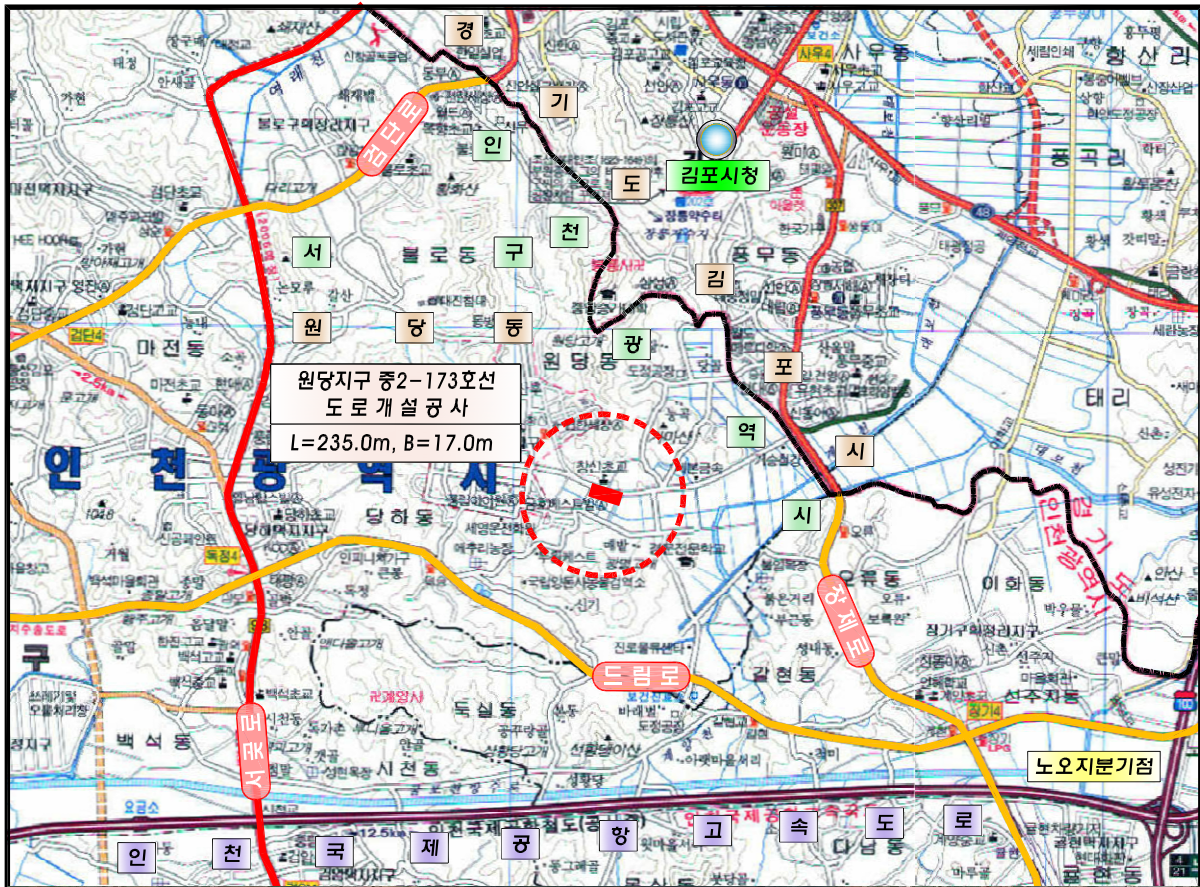
■ 토지 조서

소재지	지 번	지목	공부상 면적 (㎡)	편입 면적 (㎡)	소유자		비고
					성명	주소	
인천 서구 원당동	898	도	7892.9	848	인천광역시 서구		

■ 지장물 조서

연번	소재지	지번	물건의 종류	구조 및 규격	수량 (EA)	소유자		비고
						성명	주소	
1	인천 서구 원당동	898	분묘		5	풍산김씨종중		
2	"	"	한전주		1	한국전력공사		8727A382

위 치 도



인천광역시 서구 공고 제2013 - 732호

무단방치자동차 강제(폐차)처리 공고

1. 무단방치자동차에 대하여 자동차관리법제26조 및 동법시행령제6조에 의거 무단방치자동차강제(폐차)처리 공고 하오니 해당 차량소유자는 본 공고기간 내에 자진처리(이전 또는 자진폐차)하여 주시고 (차량 내 모든 물품, 비품도 강제처리 됨)또한 이해관계인은 권리행사 기간내에 권리행사 및 대체 압류 하여 주시기 바랍니다.
2. 만일, 공고기간 내에 자진처리 하지 않는 차량은 강제(폐차)처리됨은 물론 차량소유자 또는 방치행위자는 자동차관리법제86조,제87조 및 동법시행령제2조,제22조(20-150만원 범칙금)에 의거 통고처분 할것이며, 또한 동법제81조제1호(1년이하의 징역 또는 300만원이하의 벌금)에 의거 관할검찰청에 송치하게됩니다.
3. 또한 이해관계인이 권리행사 기간내에 권리행사를 하지않을 경우 그 권리를 포기한 것으로 간주하여 처리하게 됨을 알려드립니다.

가. 공고기간 : 2013년 06월 25일 ~ 2013년 07월 15일

나. 대상차량 : 따로붙임(경기91나2146 외17건)

다. 강제(폐차)처리시기 : 2013년 7월 15일 이후

라. 강제(폐차)처리장소 : 대신폐차산업(주),동일차량산업(주),경인 오토리사이클링, 대신철강(주)폐차사업소

마. 이해관계인 권리행사 기간 : 공고일로 부터 만료일까지.

바. 문 의 처 : 인천서구청 교통행정과 (☎ 032-560-4962)

붙 임 : 무단방치자동차강제(폐차)처리내역 1부. 끝.

2013년 06월 24일

인천광역시서구청장

무단방치자동차 강제(폐차)공고처리 내역

명령번호	차량번호	차종	소유주	소유주 주소	압류 및 저당권자 (이해관계인)
159	번호미상 오토바이	100cc	미 상	미 상	미 상
170	경기91나 2146	포터	왕 재 균	경기 안양시 만안구 양화로234번길3(석수동)	안양경찰서장[교통], 경기광명시장[교행], 만안구청장[만안환경, 세무, 환경], 국민건강보험공단만안[징수], 수원시권선구[산업, 건설], 안양시시민과[시민과], 서울중구청장[교통지도], 경기광명시장[민원과], 경기시흥시청[교통지도], 서울강남구청장[교통지도], 서울금천구청장[교통지도], 서울양천구청장[교통지도], 서울강서구청장[주차], 인천계양구청장[교통행정], 인천서구청장[교통행정], 서울노원구청장[교통지도], 안양동안경찰서장[교통], 건강보험공단안양만안지사장[급여관리팀], 인천부평구청장[주차], 인천남동구청장[교통]
171	86보7620	봉고프 런티어	경림엘앤씨(주) 대표:노국현	인천 남동구 장자로14(장수동) 인천 남동구 간석동893-1번지 우성아파트5동 1507호	경기시흥경찰서장[경비교통], 강북구청장[교통지도], 노원구청장[교지], 인천남동구청장[세무, 차동차관리]
172	01조2963	사브	(주)빌드마스터 대표:최정우	경기 용인시 기흥구 보정동1801번지3호 미래시 티501호 경기 안양시 만안구 연현로29, 101동1001호(석 수동, 안양석수하우스토리)	현대캐피탈(주)[서울 영등포구 여의도동 15-21번지], 경기광주경찰서장[경비교통], 성남시분당구청장[경관과], 서울서초구청장[주차], 광주시청환경보호[환경]서울종로구청장[교통지도], 용인경찰서장[경비교관], 서울강남구청장[교통지도], 용인기흥구청장[세무], 서울동대구청장[교통지도], 서울시청[도로행정]창원시청[교통행정], 용인차량등록사업소[치사], 부산기장군청장[교통지도], 경기광주시청[세무], 서울성동구청장[교통지도], 서울강남구청장[주차], 용인동부경찰서장[경비], 서울 동작구청장[교통지도], 동구청장[교통], 인천남동구청장[교통], 용인서부경찰서장[교통]
180	17우9014	스타 렉스	최 병 로	인천 계양구 아나지로97번길 18, 45동301호(효성 동, 굿모닝빌라)	LG카드(주)[서울 강남구 역삼동679번지], 서울금천구청장[교행, 청환], 서울노원구청장[교지], 천안경찰서장[교통], 인천계양경찰서장[교통], 인천중구청장[교행], 강원원주시장[교통], 인천계양구청장[교통, 세무]
182	43라6454	카니발	(주)에스디원플 러스 이사:이제우	서울 강남구 언주로151길12,3층(신사동) 서울 성북구 보국문로29라길2-8(정릉동)	서울강남구청장[민원, 세무, 주차관리], 서울성북구청장[교통], 서울서초구청장[주차], 인천서구청장[교통],
183	서울81모 7394	코란 도벤	황 판 출	서울 금천구 문성로57, 13/7402호(독산동) 서울 금천구 독산동906-23 (13/7)402호	서울구로구청장[교지], 서울금천구청장[교지, 교행, 청환, 주차, 환경, 세무], 서울용산구청장[교지], 서울남부경찰서장[경비교통], 서울지방법원남부지원 2000카단23556[박재균:서울양천구 신정동1157-28번지], 서울관악구청장[교지], 서울지방법원 2001카단106995[박해춘:서울 종로구 연지동136-74번지 서울보증보험주소관.여의도지점], 서울강서구청장[주차관리], 서울중구청장[교지], 서울송파구청장[교통지도], 서울구로구청장[교통지도, 주차], 서울종로구청장[교통지도], 서울양천구청장[교지], 서울금천경찰서장[경비교통], 서울도봉구청장[교통, 세무], 서울시청[주차계획, 교통, 도로], 서울강서구청장[주차], 서울도봉구청장[교통], 서울영등포구청장[교통], 서울은평구청장[교통], 경기고양덕양구청장[도시미관], 경기부천시청[도시미관], 경기원미구청장[도시건축], 서울중구청장[교통], 인천연수구청장[차량민원],

무단방치자동차 강제(폐차)공고처리 내역

명령번호	차량번호	차종	소유주	소유주 주소	압류 및 저당권자 (이해관계인)
184	경기42무4155	아반떼엑스디	이진행	경기 수원시 팔달구 일월로42번길14-6, 32/6 203호(화서동) 인천 서구 비즈니스로41,553동1601호(경서동, 청라한양수자인)	경기안산경찰서[교통], 안산상록구청[상록세무, 산교], 서울지방법원 2003카단106544[(주)우리은행:서울 중구 회현동1가203번지(소관.가계여신센타), 경기수원중부경찰서장[경비교통], 군포시청[교통지도], 수원팔달구청[산업, 세무], 인천서부경찰서장[경비교통], 서울강서구청장[주차], 한국도로공사경기지역본부[도로영업팀], 수원차량등록사업소장[차등], 부산영도구청장[교통], 대전중부경찰서장[경비교통]
186	56로8845	크레도스	(주)엠에스 이사:김경수	서울 노원구 상계동733번지1호 광일빌딩 경기 의정부시 승지로10번길7-9,201호(민락동)	서울노원구청장[녹색환경], 의정부시청[세무, 차량], 인천서구청장[교통행정], 서울서초구청장[주차관리],
193	경기37무1205	스펙트라	조은산	경기 부천시 원미구 옥산로113번길9,21/1(중동) 서울 강동구 천호대로168라길28-5(성내동)	현대캐피탈(주)[서울 영등포구 여의도동 15-21번지], 부천시청[교지, 징수], 최명수[서울 성북구 종암동54-52], 경기시흥시청[교통, 교지], 경기부천남부경찰서장[교통], 성남수정구청장[건설], 인천연수구청장[지교], 부천중부경찰서장[경비교통], 강서구주차관리과[주차], 서울성동구청장[교통지도], 서울서대문구청장[교통지도], 서울영등포구청장[교통지도], 강서구청장[교통], 부천시차량등록사업소장[차량], 부천소사구청장[교통], 서울강서경찰서장[경비교통], 부천시청[교통], 고양시일산구청장[도시], 국민건강보험공단하남지사장[징수], 국민연금공단강남하동지사[직장고객지원부], 고양시일산동구청장[교통], 제주시청[자치경찰대], 서울강동경찰서장[경비교통],
194	80두9357	포터	(주)유틸알 감사:김순옥	서울 영등포구 선유로40길15,3층(양편동3가) 인천 서구완정로92번길11.107동906호(마전동, 검단힐스테이트아파트)	현대캐피탈(주)[서울 영등포구 여의도동 15-21번지], 서울강남구청장[교통지도], 영등포구청장[교행, 세무, 환경], 서울중구청장[교통지도], 근로복지공단서울남부지사장[납부지원2부], 국민연금공단영등포지사장[고객지원팀], 서울용산구청장[교통지도], 서울구로구청장[주차], 서울관악구청장[교통지도], 서울영등포경찰서장[교통], 인천계양구청장[교통행정], 서울서대문구청장[교통지도], 근로복지공단청주지사장[납부지원], 국민건강보험공단영등포남부지사장[징수부], 서울강서구청장[주차], 일산서구청장[교통],
195	경기30루8975	레조	김영성	경기 용인시 기흥구 금화로12번길12-1(상갈동)	김진용[경기 수원시 권선구 서둔동150-12], 대우캐피탈(주)[대전 대덕구 송촌동292-3], 수원지방법원2001카단10482[현대캐피탈(주):서울 영등포구 여의도동15-21, 소관:수원지검]수원팔달구청장[팔달사산], 경기용인시청[교통, 차사, 세정], 용인차량등록사업소장[차사], 인천계양구청장[교통행정], 경기소사구청장[소사건설], 권선구청장[권선사산], 경기용인경찰서장[경비교통], 용인처인구청장[산업.세무],
202	인천35라6055	세피아	이범항	인천 계양구 장제로946번길19-1,2동301호(병방동, 대왕빌라)	현대캐피탈(주)[서울 영등포구 여의도동 15-21번지], 인천부평구청장[교행], 인천계양구청장[세무], 인천계양경찰서장[경비교통], 이종국[인천 계양구 작전동659-7], 서울강북구청장[교지], 동구청장[세무], 국민건강보험공단인천계양지사장[징급], 서울동작구청장[교지], 서울영등포구청장[교통지도], 서울양천구청장[교통지도], 서울시청[교통지도], 인천연수경찰서장[교통], 서울강서구청장[주차],

무단방치자동차 강제(폐차)공고처리 내역

명령 번호	차량번호	차종	소유주	소유주 주소	압류 및 저당권자 (이해관계인)
203	25라1541	체어맨	(주)티씨엠에스 감사:우성순	인천 남구 인주대로497, 1층(주안동) 울산 남구 중앙로280번길 13, 501호(신정동)	지이캐피탈코리아(주)[서울 강남구 대치동942-1 미래와사람빌딩3층], 인천동부경찰서장[경비교통], 인천부평구청장[교통행정], 인천동부경찰서장[경비교통], 인천남구청장[환경복지], 인천세무서[징세과], 국민건강보험공단인천남부지사장[징수부], 인천남구청장[세무, 교통, 환경], 국민연금관리공단남인천지사장[남인천직장고객팀], 근로복지공단경인지역본부[징수], 서울서초구청장[주차], 서울서초구청장[주차], 서울시청[도로행정],
204	인천32라 1380	옵티마 리갈	김 종 배	인천 남구 석정로375번길9, 가동502호(주안동, 광명아파트)	현대캐피탈(주)[서울 영등포구 여의도동 15-21번지], 인천남동구청장[환경, 교통], 인천남구청장[교통, 세무], 인천남동경찰서장[경비교통], 근로복지공단경인지역본부[남부지원],
205	번호미상 86부6143	스타 렉스	(유)청행주류 이사:손동렬	인천 서구 가남로293-1, 2층(석남동) 인천 서구 서달로67번길5(석남동)	현대캐피탈(주)[서울 영등포구 여의도동 15-21번지], 인천서부경찰서장[경비교통], 인천서구청장[환경, 교통민원, 교통행정], 국민연금공단서인천지사장[고객지원], 국민건강보험공단인천서부지사장[징수부],
206	39나4741	링크LS	(주)보령건설 이사:박종수	인천 서구 가정동63(가좌동) 인천 연수구 미추홀대로304번길 10, 101호(청학 동, 다원주택)	아주캐피탈(주)[대전 대덕구 송촌동292-3], 인천서부경찰서장[경비교통], 인천서구청장[교통행정, 민원], 일산동구청장[도시미관], 국민건강보험공단인천서부지사장[징수부], 광명시청[지도민원], 서인천세무소[법인세과], 인천남구청장[교통민원], 서울강동구청[세무],
207	번호미상 오토바이	125cc	미 상	미 상	미 상

인천광역시 서구 공고 제2013 - 733호

인천광역시 서구 영유아 보육 조례 일부를 다음과 같이 개정함에 있어, 그 입법취지 및 주요내용을 지역주민에게 널리 알려 의견을 듣고자 「인천광역시서구자치법규안입법예고에관한조례」 제4조의 규정에 의거 다음과 같이 공고합니다.

2013년 06월 24 일

인 천 광 역 시 서 구 청 장

인천광역시 서구 영유아 보육 조례 일부개정조례(안) 입법예고

1. 개정이유

「영유아보육법 시행령」이 일부 개정 공포 됨에 따라 인천광역시 서구 보육정책위원회 구성 및 기능을 합리화하고자 인천광역시 서구 영유아 보육 조례를 개정하고자 함

2. 주요내용

○ 제2조(위원회의 구성 등)

⇒ 보육정책위원회 위원구성 정비

○ 제3조(위원회의 기능)

⇒ 보육정보센터 설치 운영 위탁에 관한 사항 제외

⇒ 보육교직원 자격정지에 관한 사항 제외

○ 제4조(위원의 임기)

⇒ 민간위원 및 공무원 위원 임기 구분 적용

3. 의견제출

이 개정조례(안)에 대하여 의견이 있는 기관 및 단체 또는 개인은 2013년 07월 15일까지 다음사항을 기재한 의견서를 인천광역시서구청장(참조 : 가정복지과장)에게 서면으로 제출하거나 전화(☎560-5721) 또는 Fax(560-2744)로 알려주시기 바랍니다.

- 예고사항에 대한 항목별 의견(찬·반여부와 그 사유)
- 성명(단체의 경우 명칭 및 대표자 성명), 주소, 전화번호
- 기타 참고사항

인천광역시 서구 조례 제 호

인천광역시 서구 영유아 보육 조례 일부개정조례(안)

인천광역시 서구 영유아 보육 조례 일부를 다음과 같이 개정한다.

제2조제2항 각 호를 다음과 같이 하며, 같은 조 제4항 중 “담당과장”을 “**보육 행정담당**”으로 한다.

1. 보호자 대표 및 공익을 대표하는 자 : 전체 위원의 100분의 45 이상
2. 보육전문가 : 전체 위원의 100분의 20 이하
3. 관계 공무원 : 전체 위원의 100분의 15 이하
4. 어린이집의 원장 : 전체 위원의 100분의 10 이하
5. 보육교사 대표 : 전체 위원의 100분의 10 이하

제3조제3호 및 제5호를 각각 삭제하고, 같은 조 제4호는 제3호로, 제6호는 제4호로 한다.

제4조제2항 중 “위원회의 위원 중 구의회 의원인 위원과”를 “**위원회의 위원 중**”으로 한다.

부칙

- ① (시행일) 이 조례는 공포한 날부터 시행한다.
- ② (보육정책 위원회 구성에 관한 경과조치) 이 조례 시행 당시 종전의 규정에 따라 구성된 보육정책위원회는 제2조제2항의 규정에 따라 구성된 것으로 본다. 다만, 위원을 새로 위촉하거나 임명하는 경우에는 제2조제2항의 규정에 적합하도록 하여야 한다.

인천광역시 서구 공고 제2013 - 738호

검단2지구 토지구획정리사업 완료에 따른 지적공부 확정 시행 공고

인천광역시 서구 검단2지구 토지구획정리사업이 완료됨에 따라 「측량·수로조사 및 지적에 관한 법률」 제86조, 같은법 시행규칙 제95조 제2항 및 지적업무처리규정 제81조 제2항에 의거 종전의 지적공부를 폐쇄하고 새로이 작성한 지적공부를 아래와 같이 시행함을 공고합니다.

2013. 6. 26.

인천광역시 서구청장

1. 사업명 : 검단2지구 토지구획정리사업
2. 사업시행자 : 인천광역시 종합건설본부장
3. 종전 지적공부 폐쇄 및 새로이 작성한 지적공부 내역

종전 지적공부(폐쇄)				새로이 작성한 지적공부(확정)			
동명	지 번	면적(㎡)	지적공부	동명	지 번	면적(㎡)	지적공부
마전	249-4외 1,247필	817,844	토지(임야)대장 : 1,525매 지적(임야)도 : 1,525매	마전	979-1외 504필	817,203.6	토지대장 : 653매 경계점좌표 등록부 : 653매
왕길	218-1외 275필	183,642		왕길	659-1외 147필	182,203.6	
당하	1014	36		“확정지번 붙임 참조 “			
“폐쇄지번 붙임 참조 “							
계	1,525필	1,001,522		계	653필	999,838.6	872필지 감소 1,683.4㎡ 감소

4. 공고기간 : 2013. 6. 26. ~ 2013. 7. 3. (7일간)
5. 열람장소 : 서구청 토지정보과 지적팀
6. 문의전화 : 032-560-4822~3

검단2 토지구획정리사업지구 신규지번별 조서												
연번	종 전 토 지 지 번				환 지 예 정 지(BL)			확 정 지 번				비 고
	동 명	지 번	지 목	면 적(㎡)	B.L	LOT	면 적(㎡)	동 명	지 번	지 목	면 적(㎡)	
1	마전동	249-4	임	121.0	03	05	금전청산				금전청산	
2	마전동	249-6	임	449.0	18	02	257.4	마전동	992-2	대	257.5	
	마전동	249-7	임	78.0								
	마전동	249-11	임	352.0								
	마전동	249-12	임	1,862.0								
	마전동	249-13	임	755.0								
	마전동	249-15	임	1,318.0								
3	마전동	249-21	임	609.0	04	01	4,864.2	마전동	993	대	5,173.7	
4	마전동	249-8	임	109.0	03	05	금전청산				금전청산	
5	마전동	249-9	임	511.0	16	01	243.6	마전동	991-4	대	244.2	
6	마전동	249-14	임	163.0	03	05	금전청산				금전청산	
7	마전동	249-18	임	109.0	18	01	금전청산				금전청산	
8	마전동	249-22	임	56.0	03	05	금전청산				금전청산	
9	마전동	249-27	임	91.0	18	02	금전청산				금전청산	
10	마전동	459-6	구	90.0	30	14	금전청산				금전청산	
11	마전동	460-6	전	86.0								
	마전동	460-11	도	99.0								
	마전동	461-1	답	93.0	30	12	205.2	마전동	1005-4	대	205.4	
12	마전동	460-10	전	11.0								
	마전동	574-6	대	370.0								
	마전동	574-28	대	155.0								
	마전동	574-22	전	93.0	30	17	618.8	마전동	1005-18	대	619.0	
13	마전동	460-12	대	1.0	30	15	금전청산				금전청산	
14	마전동	460-18	대	231.0	30	14	금전청산				금전청산	
15	마전동	460-19	도	80.0			법53조				법53조	
16	마전동	461-2	구	165.0	30	14	금전청산				금전청산	
17	마전동	462-1	답	113.0								
	마전동	462-3	도	72.0								
	마전동	464-3	답	532.0								
	마전동	574-4	전	83.0								
	마전동	574-8	대	245.0								
	마전동	574-13	전	100.0	30	08	682.3	마전동	1005-8	대	682.1	
18	마전동	462-2	구	7.0	30	14	금전청산				금전청산	
19	마전동	463-1	도	54.0	30	14	금전청산				금전청산	
20	마전동	463-4	답	1,141.0								
	마전동	463-6	답	5.0	27	11	998.1	마전동	1002-8	대	1,007.0	
21	마전동	463-5	도	288.0			법53조				법53조	

연번	종 전 토 지 지 번				환 지 예 정 지(BL)			확 정 지 번				비 고
	동 명	지 번	지 목	면 적(㎡)	B.L	LOT	면 적(㎡)	동 명	지 번	지 목	면 적(㎡)	
22	마전동	470-7	대	200.0								
	마전동	471-4	답	83.0	32	08	232.5	마전동	1007-2	대	232.4	
23	마전동	471-6	답	10.0	30	17	금전청산				금전청산	
24	마전동	471-7	답	21.0	30	17	금전청산				금전청산	
25	마전동	475-1	답	143.0								
	마전동	475-2	답	366.0	35	05	291.9	마전동	1008-4	대	294.4	
26	마전동	476-1	답	131.0	35	02	금전청산				금전청산	
27	마전동	476-2	답	166.0	35	06	금전청산				금전청산	
28	마전동	476-3	답	1,702.0	31	17	384.3	마전동	1006-9	대	384.2	
					32	07	321.8	마전동	1007-3	대	321.5	
29	마전동	476-4	답	514.0	30	16	295.0	마전동	1005-17	대	295.7	
30	마전동	477-1	답	67.0	35	06	금전청산				금전청산	
31	마전동	559-4	답	388.0	37	02	222.3	마전동	1011-2	대	222.8	
32	마전동	559-7	답	266.0								
	마전동	559-17	도	48.0								
	마전동	559-32	대	603.0								
	마전동	559-33	도	34.0								
	마전동	559-35	대	384.0	38	05	558.4	마전동	1015-5	대	553.7	
33	마전동	559-29	잡	13.0	34	04	금전청산				금전청산	
34	마전동	559-30	대	143.0	34	04	금전청산				금전청산	
35	마전동	559-31	잡	3.0	38	05	금전청산				금전청산	
36	마전동	559-36	대	330.0	38	05	금전청산				금전청산	
37	마전동	559-37	대	77.0	38	05	금전청산				금전청산	
38	마전동	559-38	대	100.0	38	05	금전청산				금전청산	
39	마전동	559-39	답	31.0	38	05	금전청산				금전청산	
40	마전동	559-40	답	1.0	38	05	금전청산				금전청산	
41	마전동	559-41	도	10.0	34	04	금전청산				금전청산	
42	마전동	559-43	답	1,304.0	38	04	747.4	마전동	1015-4	대	743.1	
43	마전동	559-44	답	602.0	38	04	금전청산				금전청산	
44	마전동	560	답	932.0	34	04	606.9	마전동	1009-5	대	608.3	
45	마전동	560-1	답	827.0	26	03	369.3	마전동	1001-3	대	375.4	
46	마전동	561	임	1,716.0	38	05	금전청산				금전청산	
47	마전동	561-1	대	278.0								
	마전동	561-2	답	197.0	27	08	272.3	마전동	1002-9	대	275.3	
48	마전동	561-3	답	12.0	27	08	금전청산				금전청산	
49	마전동	561-4	구	61.0			법53조				법53조	
50	마전동	561-5	구	75.0			법53조				법53조	
51	마전동	561-6	도	46.0			법53조				법53조	

연번	종 전 토 지 지 번				환 지 예 정 지(BL)			확 정 지 번				비 고
	동 명	지 번	지 목	면 적(㎡)	B.L	LOT	면 적(㎡)	동 명	지 번	지 목	면 적(㎡)	
52	마전동	562-1	대	217.0								
	마전동	563-2	대	319.0								
	마전동	564-9	답	112.0	34	05	386.5	마전동	1009-6	대	388.2	
53	마전동	562-2	대	587.0	37	01	759.7	마전동	1011-1	대	759.8	
54	마전동	562-3	구	205.0			법53조				법53조	
55	마전동	562-4	천	255.0								
	마전동	582-2	대	491.0	27	07	638.9	마전동	1002-7	대	628.7	
56	마전동	563	답	373.0	34	03	342.3	마전동	1009-4	대	342.3	
57	마전동	563-1	답	55.0	35	06	금전청산				금전청산	
58	마전동	564-1	답	2,250.0								
	마전동	564-23	답	703.0								
	마전동	565-1	임	103.0	36	01	2,038.3	마전동	1012-1	대	2,038.0	
59	마전동	564-2	대	656.0								
	마전동	564-5	답	36.0								
	마전동	564-18	대	1,148.0								
	마전동	564-19	도	39.0	35	01	1,569.0	마전동	1008-1	대	1,564.8	
60	마전동	564-3	대	757.0	35	11	688.4	마전동	1008-12	대	693.8	
61	마전동	564-6	답	362.0	35	04	207.6	마전동	1008-3	대	205.4	
62	마전동	564-7	대	712.0	34	06	742.6	마전동	1009-7	대	741.4	
63	마전동	564-8	답	408.0	34	02	317.1	마전동	1009-3	대	307.9	
64	마전동	564-12	답	165.0	35	10	273.0	마전동	1008-11	대	263.6	
65	마전동	564-14	답	132.0								
	마전동	564-17	답	977.0	35	6-1-1	688.0	마전동	1008-6	대	688.2	
66	마전동	564-15	잡	496.0	35	09	641.4	마전동	1008-10	대	655.1	
67	마전동	564-16	대	391.0	35	07	351.0	마전동	1008-8	대	351.4	
68	마전동	564-20	답	270.0	35	08	190.5	마전동	1008-9	대	190.1	
69	마전동	564-21	답	1,041.0								
	마전동	566-3	대	238.0	34	01	844.3	마전동	1009-2	대	855.2	
70	마전동	564-22	도	12.0	34	06	금전청산				금전청산	
71	마전동	564-26	답	718.0	35	6-1-2	445.5	마전동	1008-7	대	445.8	
72	마전동	564-27	답	350.0	36	01	금전청산				금전청산	
73	마전동	564-28	답	212.0	35	6-1-2	금전청산				금전청산	
74	마전동	566-1	전	80.0	29	01	마전573에 합병				금전청산	
75	마전동	566-2	구	420.0	31	10	금전청산				금전청산	
76	마전동	566-4	전	297.0	31	09	258.8	마전동	1006-3	대	258.8	
77	마전동	566-5	대	250.0	31	10	263.6	마전동	1006-4	대	263.7	
78	마전동	566-6	대	214.0								
	마전동	566-12	전	7.0	31	11	216.4	마전동	1006-5	대	216.4	

연번	종 전 토 지 지 번				환 지 예 정 지(BL)			확 정 지 번				비 고
	동 명	지 번	지 목	면 적(㎡)	B.L	LOT	면 적(㎡)	동 명	지 번	지 목	면 적(㎡)	
79	마전동	566-11	전	342.0	31	15	332.5	마전동	1006-7	대	332.5	
80	마전동	566-13	도	106.0			법53조				법53조	
81	마전동	566-14	전	99.0	31	15	금전청산				금전청산	
82	마전동	568	대	642.0	30	20	466.4	마전동	1005-21	대	464.5	
83	마전동	568-2	도	3,430.0			법53조				법53조	
84	마전동	568-3	대	774.0	41	02	596.1	마전동	1017-2	대	595.5	
85	마전동	568-4	답	326.0								
	마전동	568-5	답	141.0								
	마전동	568-6	답	385.0	31	07	514.7	마전동	1006-1	대	505.7	
86	마전동	568-7	대	317.0	42	01	229.3	마전동	1018-1	대	228.8	
87	마전동	569-1	전	291.0								
	마전동	569-2	답	435.0								
	마전동	571-4	대	698.0								
	마전동	574-2	대	145.0	30	10	1,300.0	마전동	1005-6	대	1,299.2	
88	마전동	569-3	도	83.0	30	15	금전청산				금전청산	
89	마전동	569-4	도	23.0	30	15	금전청산				금전청산	
90	마전동	570-1	전	101.0								
	마전동	570-3	전	189.0								
	마전동	570-4	도	35.0	30	09	301.9	마전동	1005-7	대	301.0	
91	마전동	570-5	전	122.0	30	09	금전청산				금전청산	
92	마전동	571-1	전	325.0	30	14	300.8	마전동	1005-2	대	301.1	
93	마전동	571-2	대	238.0								
	마전동	571-3	대	536.0								
	마전동	571-6	전	10.0								
	마전동	571-8	대	23.0	30	11	594.3	마전동	1005-5	대	594.2	
94	마전동	571-5	구	1,247.0	30	10	금전청산				금전청산	
95	마전동	571-10	대	30.0	30	10	금전청산				금전청산	
96	마전동	571-11	도	63.0			법53조				법53조	
97	마전동	571-12	구	19.0	31	07	금전청산				금전청산	
98	마전동	571-13	전	65.0	30	14	금전청산				금전청산	
99	마전동	572	대	284.0	30	13	235.7	마전동	1005-3	대	236.3	
100	마전동	573	대	19,712.0	29	01	19,941.6	마전동	1004	대	19,731.3	
101	마전동	573-3	대	156.0	29	01	마전566-1 합병				금전청산	
102	마전동	573-5	전	204.0	29	01	마전566-1 합병				금전청산	
103	마전동	573-6	전	42.0	29	01	마전566-1 합병				금전청산	
104	마전동	573-7	도	206.0			법53조				법53조	
105	마전동	573-8	대	104.0	29	01	마전566-1 합병				금전청산	
106	마전동	573-9	도	95.0			법53조				법53조	

연번	종 전 토 지 지 번				환 지 예 정 지(BL)			확 정 지 번				비 고
	동 명	지 번	지 목	면 적(㎡)	B.L	LOT	면 적(㎡)	동 명	지 번	지 목	면 적(㎡)	
107	마전동	573-10	도	150.0			법53조				법53조	
108	마전동	573-12	도	89.0			법53조				법53조	
109	마전동	573-13	대	53.0	29	01	마전566-1 합병				금전청산	
110	마전동	573-14	도	44.0			법53조				법53조	
111	마전동	573-15	도	28.0			법53조				법53조	
112	마전동	573-18	도	259.0			법53조				법53조	
113	마전동	573-19	도	537.0			법53조				법53조	
114	마전동	573-20	임	1,707.0	29	01	마전566-1 합병				금전청산	
115	마전동	573-21	임	188.0	29	01	마전566-1 합병				금전청산	
116	마전동	573-22	도	864.0			법53조				법53조	
117	마전동	573-23	임	12.0	29	01	마전566-1 합병				금전청산	
118	마전동	573-24	임	1.0	29	01	마전566-1 합병				금전청산	
119	마전동	573-25	임	257.0	29	01	마전566-1 합병				금전청산	
120	마전동	574-1	대	325.0	30	07	255.6	마전동	1005-10	대	255.2	
	마전동	574-3	대	99.0								
121	마전동	574-14	전	296.0	30	03	192.7	마전동	1005-14	대	192.3	
122	마전동	574-12	대	76.0	30	02	금전청산				금전청산	
123	마전동	574-15	도	37.0	30	15	금전청산				금전청산	
124	마전동	574-16	대	60.0	30	19	금전청산				금전청산	
125	마전동	574-19	대	257.0	30	15	348.3	마전동	1005-16	대	350.0	
126	마전동	574-20	도	81.0			법53조				법53조	
127	마전동	574-23	대	89.0	30	15	금전청산				금전청산	
128	마전동	574-24	대	18.0	30	15	금전청산				금전청산	
129	마전동	574-25	대	4.0	30	15	금전청산				금전청산	
130	마전동	574-26	도	6.0			법53조				법53조	
131	마전동	574-27	도	6.0			법53조				법53조	
132	마전동	574-29	대	162.0	30	18	148.9	마전동	1005-19	대	148.8	
133	마전동	575-2	대	265.0	31	08	192.2	마전동	1006-2	대	194.9	
134	마전동	575-5	대	244.0	29	01	마전566-1 합병				금전청산	
	마전동	575-6	대	517.0								
	마전동	575-10	전	276.0								
135	마전동	575-15	전	33.0	30	02	510.3	마전동	1005-15	대	509.7	
	마전동	575-7	전	707.0								
136	마전동	575-16	전	58.0	30	01	482.6	마전동	1005-12	대	482.6	
137	마전동	575-9	전	2.0	29	01	마전566-1 합병				금전청산	
138	마전동	575-11	도	2.0			법53조				법53조	
139	마전동	575-12	전	239.0	29	01	마전566-1 합병				금전청산	
140	마전동	575-13	도	13.0			법53조				법53조	

연번	종 전 토 지 지 번				환 지 예 정 지(BL)			확 정 지 번				비 고
	동 명	지 번	지 목	면 적(㎡)	B.L	LOT	면 적(㎡)	동 명	지 번	지 목	면 적(㎡)	
141	마전동	575-14	도	217.0			법53조				법53조	
142	마전동	575-17	도	114.0			법53조				법53조	
143	마전동	575-18	대	1.0	29	01	마전566-1합병				금전청산	
144	마전동	575-19	도	608.0			법53조				법53조	
145	마전동	575-20	전	118.0	29	01	마전566-1합병				금전청산	
146	마전동	575-21	도	41.0			법53조				법53조	
147	마전동	575-22	도	26.0			법53조				법53조	
148	마전동	575-23	도	33.0			법53조				법53조	
149	마전동	575-24	도	21.0			법53조				법53조	
150	마전동	576-1	대	225.0								
	마전동	576-3	대	276.0	31	04	469.4	마전동	1006-15	대	467.7	
151	마전동	576-2	대	290.0	31	03	307.8	마전동	1006-14	대	306.9	
152	마전동	577	전	44.0	31	04	금전청산				금전청산	
153	마전동	577-3	도	1,996.0			법53조				법53조	
154	마전동	577-8	총	1,161.0	28	02	1,294.6	마전동	1003-2	대	1,182.8	
155	마전동	578-1	대	22.0								
	마전동	578-3	대	265.0								
	마전동	578-4	대	110.0								
156	마전동	579-3	전	149.0	31	01	532.2	마전동	1006-11	대	529.9	
156	마전동	578-2	대	526.0	31	02	414.0	마전동	1006-12	대	413.3	
157	마전동	578-8	대	142.0								
	마전동	580-7	대	2.0	32	04	224.3	마전동	1007-9	대	215.7	
158	마전동	578-12	대	33.0	31	01	금전청산				금전청산	
159	마전동	579-1	대	274.0								
	마전동	579-5	대	212.0	31	14	412.4	마전동	1006-13	대	412.7	
160	마전동	579-4	구	103.0	31	01	금전청산				금전청산	
161	마전동	579-7	전	285.0	31	18	262.0	마전동	1006-10	대	261.6	
162	마전동	579-9	전	60.0	28	01	마전580-8에 합병				금전청산	
163	마전동	579-10	도	6.0			법53조				법53조	
164	마전동	579-12	전	10.0	24	31	마전596-6에 합병				금전청산	
165	마전동	580	대	496.0								
	마전동	581-1	대	383.0	32	09	737.5	마전동	1007-1	대	737.5	
166	마전동	580-3	전	337.0								
	마전동	583-2	전	44.0								
166	마전동	584-2	도	18.0	32	05	293.6	마전동	1007-10	대	289.9	
167	마전동	580-5	구	76.0	32	10	금전청산				금전청산	
	마전동	580-6	대	43.0								
	마전동	581-4	전	284.0								

연번	종 전 토 지 지 번				환 지 예 정 지(BL)			확 정 지 번				비 고
	동 명	지 번	지 목	면 적(㎡)	B.L	LOT	면 적(㎡)	동 명	지 번	지 목	면 적(㎡)	
168	마전동	581-8	전	462.0	33	04	554.7	마전동	1010-4	대	553.1	
169	마전동	580-8	대	4,944.0								
	마전동	586-6	대	42.0								
	마전동	587	대	31,578.0								
	마전동	596-5	대	1,838.0								
	마전동	600-3	대	4,270.0								
	마전동	600-11	대	613.0								
	마전동	601-1	대	1,617.0								
	마전동	639-80	대	1.0								
169	마전동	723	대	2,050.0	28	01	46,747.7	마전동	1003-1	대	46,887.0	
170	마전동	580-9	도	553.0			법53조				법53조	
171	마전동	580-12	도	77.0			법53조				법53조	
172	마전동	581-2	전	359.0								
	마전동	581-5	대	646.0								
172	마전동	460-17	도	29.0	33	01	771.9	마전동	1010-1	대	771.3	
173	마전동	581-3	구	89.0	32	06	금전청산				금전청산	
174	마전동	581-6	전	330.0	27	09	262.8	마전동	1002-10	대	259.7	
175	마전동	581-7	전	1,956.0	32	6-1	1,530.3	마전동	1007-5	대	1,534.2	
					30	19	162.4	마전동	1005-20	대	161.5	
176	마전동	581-10	도	1,795.0			법53조				법53조	
177	마전동	581-11	대	642.0	34	07	695.3	마전동	1009-1	대	695.4	
178	마전동	581-13	전	167.0	33	05	149.7	마전동	1010-5	대	149.1	
179	마전동	581-16	전	1,254.0	32	6-2	981.0	마전동	1007-4	대	980.2	
180	마전동	582-1	임	182.0	38	04	금전청산				금전청산	
181	마전동	582-3	도	314.0			법53조				법53조	
182	마전동	582-4	대	3.0								
	마전동	582-5	대	446.0								
	마전동	582-6	대	287.0	33	02	902.8	마전동	1010-2	대	903.0	
183	마전동	582-7	도	522.0			법53조				법53조	
184	마전동	582-8	도	69.0			법53조				법53조	
185	마전동	582-9	도	555.0			법53조				법53조	
186	마전동	582-12	대	581.0	44	03	580.9	마전동	1016-8	대	579.4	
187	마전동	582-13	도	132.0			법53조				법53조	
188	마전동	582-15	도	358.0			법53조				법53조	
189	마전동	582-16	도	188.0			법53조				법53조	
190	마전동	582-17	도	34.0			법53조				법53조	
191	마전동	582-23	도	325.0			법53조				법53조	
192	마전동	582-25	도	203.0			법53조				법53조	

연번	종 전 토 지 지 번				환 지 예 정 지(BL)			확 정 지 번				비 고
	동 명	지 번	지 목	면 적(㎡)	B.L	LOT	면 적(㎡)	동 명	지 번	지 목	면 적(㎡)	
193	마전동	582-27	대	354.0								
	마전동	582-31	대	34.0	38	01	365.5	마전동	1015-1	대	369.2	
194	마전동	582-28	대	295.0	38	02	248.4	마전동	1015-2	대	247.7	
195	마전동	582-29	대	247.0	33	03	219.1	마전동	1010-3	대	218.0	
196	마전동	582-32	대	491.0	38	03	451.9	마전동	1015-3	대	456.7	
197	마전동	582-33	대	601.0								
	마전동	582-34	대	465.0	39	03	825.0	마전동	1020-14	대	825.1	
198	마전동	582-35	도	99.0			법53조				법53조	
199	마전동	582-36	도	15.0			법53조				법53조	
200	마전동	582-37	도	80.0			법53조				법53조	
201	마전동	582-38	도	7.0			법53조				법53조	
202	마전동	582-39	도	88.0			법53조				법53조	
203	마전동	582-40	대	322.0	45	02	330.0	마전동	1016-2	대	331.6	
204	마전동	582-41	대	154.0	38	02	금전청산				금전청산	
	마전동	582-42	대	78								
	마전동	639-49	임	329								
	마전동	646-6	과	97								
	마전동	646-7	과	1,904								
	마전동	647-7	답	374								
	마전동	648	답	949								
	마전동	648-1	대	577								
	마전동	648-2	전	782								
마전동	648-3	잡	5,534									
	마전동	648-5	잡	187								
	마전동	648-7	임	5,250								
	마전동	648-8	임	93								
	마전동	648-9	임	67								
	마전동	648-10	임	959								
	마전동	648-11	임	953								
	마전동	648-12	임	116								
	마전동	648-14	장	20								
	마전동	649	전	187								
	마전동	649-1	임	274								
	마전동	649-2	임	185								
	마전동	649-3	임	53								
	마전동	649-4	전	40								
	마전동	649-5	전	183								
	마전동	651	답	1,556								

연번	종 전 토 지 지 번				환 지 예 정 지(BL)			확 정 지 번				비 고
	동 명	지 번	지 목	면 적(㎡)	B.L	LOT	면 적(㎡)	동 명	지 번	지 목	면 적(㎡)	
	마전동	651-1	답	328								
	마전동	651-2	답	744								
	마전동	651-3	답	27								
	마전동	651-4	답	24								
	마전동	651-5	답	504								
	마전동	산120-10	임	277								
	마전동	산143-2	임	198								
	마전동	산145	임	1,984								
	마전동	산145-1	임	373								
	마전동	산146-5	임	4,835								
	마전동	산146-6	임	1,155								
	마전동	산157-3	임	282								
	마전동	산158-6	임	1,419								
	마전동	산158-7	임	1,564								
	마전동	산158-8	임	2,379								
205	마전동	산212-2	임	298	24	01	21,742.4	마전동	999-1	대	21,981.8	
206	마전동	582-43	대	62.0	39	03	금전청산				금전청산	
207	마전동	582-44	대	34.0	38	02	금전청산				금전청산	
208	마전동	582-45	대	44.0	38	01	금전청산				금전청산	
209	마전동	582-46	대	28.0	33	03	금전청산				금전청산	
210	마전동	583-3	도	49.0			법53조				법53조	
211	마전동	583-4	구	37.0			법53조				법53조	
	마전동	583-5	전	110.0								
	마전동	583-12	전	110.0								
	마전동	583-13	전	24.0								
	마전동	583-14	전	62.0								
	마전동	585-4	답	33.0								
	마전동	592-3	임	187.0								
	마전동	595-3	대	29.0								
	마전동	598-10	임	147.0								
	마전동	599	대	163.0								
	마전동	603-10	답	19.0								
	마전동	639-14	장	8,265.0								
	마전동	639-72	임	52.0								
	마전동	639-75	임	91.0								
	마전동	산131-2	임	26.0								
	마전동	산135-2	임	250.0								
	마전동	산135-4	임	284.0								

연번	종 전 토 지 지 번				환 지 예 정 지(BL)			확 정 지 번				비 고
	동 명	지 번	지 목	면 적(㎡)	B.L	LOT	면 적(㎡)	동 명	지 번	지 목	면 적(㎡)	
212	마전동	산135-5	임	656.0								
	마전동	산136-1	임	298.0								
	마전동	산140-25	임	235.0	24	33	6,486.3	마전동	999-11	대	6,477.2	
213	마전동	583-6	구	27.0	32	06	금전청산				금전청산	
214	마전동	583-7	대	473.0	27	14	430.4	마전동	1002-15	대	422.9	
215	마전동	583-9	도	139.0			법53조				법53조	
216	마전동	583-10	도	8.0			법53조				법53조	
217	마전동	583-11	전	360.0	32	01	264.1	마전동	1007-6	대	264.2	
218	마전동	583-15	전	292.0	32	03	294.5	마전동	1007-8	대	287.4	
219	마전동	583-17	도	86.0			법53조				법53조	
220	마전동	583-18	전	3.0	32	03	금전청산				금전청산	
221	마전동	583-23	구	9.0			법53조				법53조	
222	마전동	584-1	대	357.0								
	마전동	584-4	전	245.0								
	마전동	584-5	전	71.0								
	마전동	584-6	전	28.0	27	13	587.7	마전동	1002-14	대	597.2	
223	마전동	584-3	도	94.0			법53조				법53조	
224	마전동	585	답	935.0	27	12-1	751.5	마전동	1002-12	대	748.6	
	마전동				72	10	240.0	왕길동	671-14	대	239.2	
225	마전동	585-2	도	11.0			법53조				법53조	
226	마전동	585-3	답	650.0	27	12-2	600.0	마전동	1002-13	대	596.5	
227	마전동	585-5	답	496.0	27	10	281.2	마전동	1002-11	대	276.6	
228	마전동	585-6	답	174.0	26	07	254.4	마전동	1001-7	대	258.4	
229	마전동	585-7	답	858.0	28	01	마전579-9에 합병				금전청산	
230	마전동	585-8	도	1,439.0			법53조				법53조	
231	마전동	585-10	답	271.0	24	31	마전579-12에 합병				금전청산	
232	마전동	585-11	답	636.0	26	02	574.9	마전동	1001-2	대	584.3	
233	마전동	586-5	전	17.0	32	03	금전청산				금전청산	
234	마전동	592-6	임	364.0	28	01	마전579-9에 합병				금전청산	
235	마전동	593	전	884.0	28	01	마전579-9에 합병				금전청산	
236	마전동	595-1	도	5,058.0			법53조				법53조	
237	마전동	595-2	대	788.0	28	01	마전579-9에 합병				금전청산	
238	마전동	596-2	전	662.0	28	01	마전579-9에 합병				금전청산	
239	마전동	596-3	답	396.0	24	31	마전579-12에 합병				금전청산	
	마전동	596-6	대	1,890.0								
	마전동	598-1	대	2,821.0								
	마전동	598-17	대	36.0								
	마전동	600-1	대	663.0								

연번	종 전 토 지 지 번				환 지 예 정 지(BL)			확 정 지 번				비 고
	동 명	지 번	지 목	면 적(㎡)	B.L	LOT	면 적(㎡)	동 명	지 번	지 목	면 적(㎡)	
240	마전동	601	대	42.0								
	마전동	720	대	507.0	24	31	6,078.2	마전동	999-23	대	6,078.2	
241	마전동	597	답	742.0	24	16	금전청산				금전청산	
242	마전동	597-1	답	831.0	24	29	455.2	마전동	999-21	대	457.1	
243	마전동	597-2	장	641.0	24	25	418.0	마전동	999-15	대	418.4	
244	마전동	597-3	장	641.0	24	24	450.0	마전동	999-16	대	450.0	
245	마전동	597-4	장	641.0	24	23	517.1	마전동	999-17	대	517.2	
246	마전동	597-5	장	205.0	24	29	금전청산				금전청산	
247	마전동	597-6	답	635.0	28	01	마전579-9에 합병				금전청산	
248	마전동	598	대	44.0								
	마전동	598-8	임	113.0								
	마전동	638-1	전	876.0	25	03	642.0	마전동	1000-3	대	641.5	
249	마전동	598-5	도	881.0			법53조				법53조	
250	마전동	598-11	임	2.0	24	31	마전579-12에 합병				금전청산	
251	마전동	600-4	구	3.0			법53조				법53조	
252	마전동	600-5	전	1.0	27	04	금전청산				금전청산	
253	마전동	600-7	도	1,525.0			법53조				법53조	
254	마전동	600-12	구	5.0	27	04	금전청산				금전청산	
255	마전동	601-2	도	126.0			법53조				법53조	
256	마전동	602-4	전	96.0	27	07	금전청산				금전청산	
257	마전동	603-2	구	111.0			법53조				법53조	
258	마전동	603-3	답	196.0								
	마전동	604-1	전	19.0								
	마전동	604-7	잡	204.0								
	마전동	604-19	잡	241.0								
	마전동	621-21	전	50.0	27	01	753.4	마전동	1002-1	대	654.2	
259	마전동	603-5	답	212.0	27	03	218.2	마전동	1002-3	대	218.2	
260	마전동	603-9	답	4.0	27	03	금전청산				금전청산	
261	마전동	603-12	구	4.0	27	02	금전청산				금전청산	
262	마전동	603-14	구	3.0	27	03	금전청산				금전청산	
263	마전동	604-2	대	325.0								
	마전동	604-8	대	120.0								
	마전동	604-14	전	443.0	27	05	626.1	마전동	1002-5	대	629.4	
264	마전동	604-3	도	36.0			법53조				법53조	
265	마전동	604-4	도	20.0	27	05	금전청산				금전청산	
266	마전동	604-5	구	102.0	27	01	금전청산				금전청산	
267	마전동	604-6	주	1,079.0								
	마전동	636-4	답	94.0	27	02	1,376.2	마전동	1002-2	대	1,377.6	

연번	종 전 토 지 지 번				환 지 예 정 지(BL)			확 정 지 번				비 고
	동 명	지 번	지 목	면 적(㎡)	B.L	LOT	면 적(㎡)	동 명	지 번	지 목	면 적(㎡)	
268	마전동	604-9	도	118.0			법53조				법53조	
269	마전동	604-10	도	96.0			법53조				법53조	
270	마전동	604-11	도	233.0			법53조				법53조	
271	마전동	604-17	구	70.0			법53조				법53조	
272	마전동	604-18	구	10.0			법53조				법53조	
273	마전동	605-1	도	169.0			법53조				법53조	
274	마전동	605-2	도	674.0			법53조				법53조	
	마전동	605-3	대	286.0								
	마전동	605-4	대	49.0								
275	마전동	605-6	답	87.0	45	03	401.3	마전동	1016-3	대	423.2	
276	마전동	605-5	도	105.0			법53조				법53조	
277	마전동	605-7	대	48.0	45	03	금전청산				금전청산	
	마전동	606-1	대	144.0								
278	마전동	606-6	대	72.0	27	06	313.4	마전동	1002-6	대	305.2	
279	마전동	606-2	도	70.0			법53조				법53조	
280	마전동	606-3	잡	508.0	45	04	770.0	마전동	1016-4	대	755.5	
281	마전동	606-4	잡	346.0	44	01	329.5	마전동	1016-6	대	329.4	
282	마전동	606-5	잡	324.0	45	05	504.0	마전동	1016-5	대	498.5	
283	마전동	606-7	도	733.0			법53조				법53조	
284	마전동	606-8	도	15.0			법53조				법53조	
285	마전동	606-9	도	214.0			법53조				법53조	
286	마전동	606-10	잡	40.0	44	01	금전청산				금전청산	
287	마전동	607-2	도	31.0			법53조				법53조	
	마전동	607-3	답	152.0								
	마전동	607-4	답	173.0								
	마전동	607-5	답	102.0								
	마전동	607-6	답	57.0								
288	마전동	621-5	대	232.0	26	06	625.6	마전동	1001-6	대	635.6	
289	마전동	607-7	도	1,116.0			법53조				법53조	
290	마전동	607-8	도	632.0			법53조				법53조	
291	마전동	607-9	도	10.0			법53조				법53조	
	마전동	608-1	도	13.0								
	마전동	608-2	대	865.0								
	마전동	608-3	도	198.0								
	마전동	608-6	답	44.0								
292	마전동	608-7	대	124.0	44	04	963.7	마전동	1016-9	대	967.8	
293	마전동	608-4	도	278.0			법53조				법53조	
	마전동	608-5	답	978.0								

연번	종 전 토 지 지 번				환 지 예 정 지(BL)			확 정 지 번				비 고
	동 명	지 번	지 목	면 적(㎡)	B.L	LOT	면 적(㎡)	동 명	지 번	지 목	면 적(㎡)	
	마전동	612-1	답	716.0								
	마전동	660-3	전	1,126.0								
	마전동	660-7	잡	2,231.0								
	마전동	660-15	잡	1,632.0								
	마전동	660-16	잡	440.0								
	마전동	660-23	잡	5,526.0								
	마전동	660-31	잡	1,652.0								
	마전동	660-32	잡	49.0								
	마전동	660-33	대	67.0								
	마전동	660-34	대	158.0								
	마전동	660-38	대	380.0								
	마전동	660-45	잡	1,534.0								
	마전동	660-49	대	372.0								
	마전동	660-50	잡	1,677.0								
	마전동	660-57	잡	232.0								
	마전동	667-9	전	51.0								
	마전동	667-13	전	609.0								
	마전동	667-17	잡	251.0								
	마전동	667-20	임	31.0								
	마전동	667-24	임	1,230.0								
	마전동	667-25	전	167.0								
	마전동	669	전	61.0								
294	마전동	산119-18	임	1,473.0	21	01	16,692.6	마전동	996-1	대	16,772.9	
295	마전동	608-8	답	3,017.0	44	02	1,438.0	마전동	1016-7	대	1,437.9	
296	마전동	608-9	답	877.0	39	02-1	502.8	마전동	1020-10	대	501.4	
297	마전동	608-10	답	877.0	39	02-2	502.8	마전동	1020-11	대	501.9	
298	마전동	608-11	답	877.0	39	02-3	502.9	마전동	1020-12	대	501.8	
299	마전동	608-12	답	877.0	39	02-4	502.9	마전동	1020-13	대	502.1	
	마전동	609-10	대	235.0								
300	마전동	609-12	전	501.0	40	08	421.6	마전동	1020-8	대	421.1	
301	마전동	609-11	장	123.0	40	07	금전청산				금전청산	
302	마전동	609-13	대	120.0	40	08	금전청산				금전청산	
303	마전동	610-1	전	922.0	40	07-1	528.8	마전동	1020-6	대	528.1	
304	마전동	610-2	전	1,071.0	40	07-2	614.2	마전동	1020-7	대	613.4	
305	마전동	610-3	전	548.0	40	07-2	금전청산				금전청산	
306	마전동	611	답	1,993.0	39	01	895.5	마전동	1020-9	대	894.5	
307	마전동	612-2	답	2,471.0	42	02	1,416.8	마전동	1018-2	대	1,415.7	
308	마전동	612-3	임	1,957.0	42	03-1	1,122.0	마전동	1018-3	대	1,120.9	

연번	종 전 토 지 지 번				환 지 예 정 지(BL)			확 정 지 번				비 고
	동 명	지 번	지 목	면 적(㎡)	B.L	LOT	면 적(㎡)	동 명	지 번	지 목	면 적(㎡)	
309	마전동	612-4	답	501.0	42	02	금전청산				금전청산	
310	마전동	612-5	임	1,707.0	42	03-2	978.8	마전동	1018-4	대	978.4	
311	마전동	612-6	임	27.0	42	03-1	금전청산				금전청산	
312	마전동	613	답	1,029.0	41	03	589.7	마전동	1017-3	대	589.4	
313	마전동	613-1	답	330.0	41	04	189.2	마전동	1017-4	대	189.2	
314	마전동	613-2	답	296.0	41	05	169.6	마전동	1017-5	대	169.6	
315	마전동	613-3	답	67.0	41	04	금전청산				금전청산	
316	마전동	613-4	답	34.0	41	05	금전청산				금전청산	
317	마전동	613-5	답	208.0	41	03	금전청산				금전청산	
318	마전동	614	답	284.0	40	01	209.7	마전동	1020-1	대	209.0	
319	마전동	615-2	전	543.0	40	06	287.4	마전동	1020-5	대	287.1	
320	마전동	615-3	전	371.0	40	02	217.8	마전동	1020-3	대	217.3	
	마전동	616-3	답	2.0								
	마전동	617-1	답	638.0								
321	마전동	617-8	답	730.0	54	03	764.6	마전동	1025-14	대	772.8	
322	마전동	617-2	구	430.0	54	03	금전청산				금전청산	
323	마전동	617-5	임	592.0	40	05	308.5	마전동	1020-2	대	308.1	
324	마전동	617-9	임	231.0	44	05	148.9	마전동	1016-10	대	149.3	
325	마전동	618	답	668.0	54	04	382.8	마전동	1025-15	대	379.2	
326	마전동	618-1	답	135.0	54	04	금전청산				금전청산	
327	마전동	619	답	824.0	41	01	472.4	마전동	1017-1	대	472.0	
328	마전동	619-1	답	1,628.0	54	06	933.4	마전동	1025-17	대	931.5	
329	마전동	619-2	답	497.0	54	06	금전청산				금전청산	
330	마전동	620-1	답	1,562.0	46	06	895.6	마전동	1021-7	대	891.3	
331	마전동	620-2	답	1,340.0	45	01	768.2	마전동	1016-1	대	771.4	
332	마전동	620-3	답	656.0	46	03-1	375.8	마전동	1021-4	대	391.5	
333	마전동	620-4	답	719.0	46	03-2	375.8	마전동	1021-5	대	373.6	
334	마전동	620-5	답	907.0	54	05	307.9	마전동	1025-16	대	305.8	
335	마전동	620-6	답	64.0	46	03-1	금전청산				금전청산	
336	마전동	620-7	답	100.0	45	01	금전청산				금전청산	
337	마전동	621-2	도	1,564.0			법53조				법53조	
	마전동	621-3	잡	188.0								
338	마전동	621-18	전	113.0	46	02-1	229.4	마전동	1021-2	대	230.6	
339	마전동	621-4	구	490.0	26	05	금전청산				금전청산	
340	마전동	621-6	대	511.0	26	04	287.4	마전동	1001-4	대	292.0	
341	마전동	621-7	전	652.0	26	05	606.1	마전동	1001-5	대	615.8	
	마전동	621-9	전	209.0								
342	마전동	621-17	잡	125.0	46	04	405.2	마전동	1021-6	대	407.1	

연번	종 전 토 지 지 번				환 지 예 정 지(BL)			확 정 지 번				비 고
	동 명	지 번	지 목	면 적(㎡)	B.L	LOT	면 적(㎡)	동 명	지 번	지 목	면 적(㎡)	
343	마전동	621-12	구	28.0	26	01	금전청산				금전청산	
344	마전동	621-13	도	501.0			법53조				법53조	
345	마전동	621-14	도	121.0			법53조				법53조	
346	마전동	621-15	도	748.0			법53조				법53조	
347	마전동	621-20	도	246.0			법53조				법53조	
348	마전동	621-24	도	154.0			법53조				법53조	
349	마전동	621-25	구	44.0			법53조				법53조	
350	마전동	622-1	도	149.0			법53조				법53조	
351	마전동	622-2	대	1,332.0	46	01	1,230.2	마전동	1021-1	대	1,234.9	
352	마전동	622-3	도	97.0			법53조				법53조	
353	마전동	623-1	대	170.0	51	01-1	170.0	마전동	1022-1	대	171.8	
354	마전동	623-2	답	770.0	53	05-1	484.1	마전동	1024-11	대	483.6	
355	마전동	623-3	대	495.0	51	02-1	486.1	마전동	1022-4	대	486.3	
356	마전동	623-4	도	411.0			법53조				법53조	
357	마전동	623-5	대	348.0	51	03-1	341.7	마전동	1022-5	대	341.9	
358	마전동	623-6	대	363.0	51	04-1	347.0	마전동	1022-7	대	345.2	
359	마전동	623-7	대	330.0	51	01-2	329.9	마전동	1022-2	대	331.0	
360	마전동	623-8	대	75.0	51	01-1	금전청산				금전청산	
361	마전동	623-9	대	319.0	51	02-2	313.4	마전동	1022-3	대	315.1	
362	마전동	623-10	대	112.0	51	02-1	금전청산				금전청산	
363	마전동	623-11	답	842.0	53	05-2	529.0	마전동	1024-10	대	529.0	
364	마전동	623-12	답	186.0	53	05-1	금전청산				금전청산	
365	마전동	623-13	대	349.0	51	03-2	342.5	마전동	1022-6	대	343.6	
366	마전동	623-14	대	98.0	51	03-1	금전청산				금전청산	
367	마전동	623-15	대	329.0	51	04-2	314.3	마전동	1022-8	대	316.2	
368	마전동	623-16	대	102.0	51	04-1	금전청산				금전청산	
369	마전동	624-1	답	1,742.0	50	02	1,022.4	마전동	1026-2	대	1,020.0	
370	마전동	624-2	답	3,094.0	50	03	1,774.3	마전동	1026-3	대	1,767.9	
371	마전동	624-3	답	202.0	50	02	금전청산				금전청산	
372	마전동	624-4	답	569.0	50	03	금전청산				금전청산	
373	마전동	625-1	답	963.0	50	05-1	552.0	마전동	1026-5	대	549.7	
	마전동	625-2	답	3,970.0								
374	마전동	산170-1	임	595.0	24	30	2,614.8	마전동	999-22	대	2,631.5	
	마전동	625-3	도	347.0								
375	마전동	625-7	답	232.0	50	04	253.3	마전동	1026-4	대	252.8	
	마전동	625-4	장	950.0								
376	마전동	625-5	임	32.0	53	03-1	786.0	마전동	1024-5	대	783.0	
	마전동	625-6	장	823.0								

연번	종 전 토 지 지 번				환 지 예 정 지(BL)			확 정 지 번				비 고
	동 명	지 번	지 목	면 적(㎡)	B.L	LOT	면 적(㎡)	동 명	지 번	지 목	면 적(㎡)	
377	마전동	산170-6	임	298.0								
	마전동	산170-11	임	198.0	53	01-1	925.0	마전동	1024-1	대	925.1	
378	마전동	625-12	장	1,184.0	53	01-2	921.1	마전동	1024-2	대	920.0	
379	마전동	625-13	장	75.0	53	01-3	금전청산				금전청산	
380	마전동	625-14	장	429.0	53	03-2	343.0	마전동	1024-6	대	343.0	
381	마전동	625-15	장	423.0	53	03-3	338.6	마전동	1024-7	대	338.2	
382	마전동	625-16	장	769.0	53	03-4	615.0	마전동	1024-9	대	616.6	
383	마전동	625-17	장	301.0	53	03-1	금전청산				금전청산	
384	마전동	625-18	답	1,334.0	56	01	765.0	마전동	1025-1	대	766.9	
385	마전동	625-19	답	576.0	50	05	금전청산				금전청산	
386	마전동	625-20	답	37.0	50	04	금전청산				금전청산	
387	마전동	625-21	답	541.0	50	05-2	310.5	마전동	1026-6	대	311.9	
388	마전동	626-1	임	248.0	59	16	금전청산				금전청산	
389	마전동	626-2	답	2,289.0								
	마전동	626-46	답	251.0								
	마전동	산168-16	임	348.0								
	마전동	산170-16	임	7,277.0								
	마전동	626	답	5,633.0								
	마전동	산170-7	임	5,944.0								
390	마전동	산170-14	임	1,495.0	57	01	13,314.3	마전동	1030-1	대	13,314.6	
391	마전동	626-3	대	495.0								
	마전동	626-45	답	1,005.0	58	08	903.4	마전동	1031-3	대	902.4	
391	마전동	626-4	구	469.0	59	17	금전청산				금전청산	
391	마전동	626-5	임	63.0								
	마전동	626-8	잡	1,053.0								
	마전동	626-9	잡	1,898.0								
	마전동	626-10	잡	2,027.0								
	마전동	626-11	잡	1,129.0								
	마전동	626-13	잡	141.0								
	마전동	626-15	잡	379.0								
	마전동	626-16	잡	53.0								
	마전동	626-18	잡	53.0								
	마전동	626-19	장	3,007.0								
	마전동	626-20	장	1,044.0								
	마전동	626-21	장	1,486.0								
	마전동	626-25	장	294.0								
	마전동	626-27	장	666.0								
	마전동	626-28	장	1,908.0								

연번	종 전 토 지 지 번				환 지 예 정 지(BL)			확 정 지 번				비 고
	동 명	지 번	지 목	면 적(㎡)	B.L	LOT	면 적(㎡)	동 명	지 번	지 목	면 적(㎡)	
	마전동	626-29	장	2,023.0								
	마전동	626-30	장	1,980.0								
	마전동	626-31	장	957.0								
	마전동	626-32	장	891.0								
	마전동	626-33	장	822.0								
	마전동	626-34	장	2,659.0								
	마전동	626-35	장	816.0								
	마전동	626-36	장	780.0								
	마전동	626-37	장	708.0								
	마전동	626-38	장	1,093.0								
	마전동	626-39	장	939.0								
	마전동	626-40	장	855.0								
	마전동	626-41	장	462.0								
	마전동	626-43	임	260.0								
	마전동	626-44	임	61.0								
	마전동	626-49	장	1,060.0								
	마전동	626-50	장	433.0								
	마전동	626-51	장	626.0								
	마전동	626-52	장	2,514.0								
	마전동	635-1	과	4,987.0								
	마전동	643-6	답	495.0								
	마전동	644-2	답	1,460.0								
	마전동	645-1	답	3,402.0								
	마전동	646-2	과	3,005.0								
	마전동	산160-3	임	1,190.0								
392	마전동	산160-4	임	595.0	59	02	43,428.5	마전동	1029-5	대	43,410.1	
393	마전동	626-6	구	668.0	58	07	금전청산				금전청산	
	마전동	626-7	답	3,581.0								
	마전동	627-2	장	2,960.0								
	마전동	627-3	도	114.0								
	마전동	627-4	도	220.0								
	마전동	628-1	장	2,024.0								
	마전동	629-6	도	311.0								
	마전동	629-7	전	426.0								
	마전동	629-8	전	359.0								
	마전동	629-9	전	1,610.0								
	마전동	629-10	전	2,434.0								
	마전동	629-12	전	166.0								

연번	종 전 토 지 지 번				환 지 예 정 지(BL)			확 정 지 번				비 고
	동 명	지 번	지 목	면 적(㎡)	B.L	LOT	면 적(㎡)	동 명	지 번	지 목	면 적(㎡)	
394	마전동	산163-1	임	343.0	58	01	9,098.6	마전동	1031-1	대	9,094.7	
395	마전동	626-14	도	258.0	59	21	금전청산				금전청산	
396	마전동	626-17	도	437.0	59	20	금전청산				금전청산	
397	마전동	626-26	도	2,317.0	59	36	금전청산				금전청산	
398	마전동	626-48	답	606.0	58	03	435.1	마전동	1031-2	대	434.2	
399	마전동	626-53	답	3,020.0	79	01	2,722.1	마전동	1032-1	대	2,501.0	
400	마전동	626-54	장	7.0	59	02					금전청산	신규
401	마전동	626-55	장	28.0	59	02					금전청산	신규
402	마전동	626-56	장	166.0	59	02					금전청산	신규
403	마전동	626-57	장	61.0	59	02					금전청산	신규
404	마전동	628-16	장	1,410.0	58	01	금전청산				금전청산	
405	마전동	630	답	344.0								
	마전동	631-2	답	536.0								
	마전동	632-3	답	13.0	58	02	511.7	마전동	1031-4	대	511.1	
406	마전동	633-1	임	212.0	59	17	금전청산				금전청산	
407	마전동	633-2	구	136.0	59	17	금전청산				금전청산	
408	마전동	634-1	답	50.0	48	04	금전청산				금전청산	
409	마전동	634-2	구	477.0								
	마전동	634-3	답	1,759.0								
	마전동	634-6	구	128.0	49	01	1,120.0	마전동	1027-1	대	1,119.6	
410	마전동	634-4	구	453.0	48	04	금전청산				금전청산	
411	마전동	634-5	답	863.0	48	02	532.9	마전동	1028-3	대	539.7	
412	마전동	634-7	대	985.0	48	03	881.6	마전동	1028-4	대	878.9	
413	마전동	634-8	답	215.0	49	01	금전청산				금전청산	
414	마전동	635-2	구	99.0	48	04	금전청산				금전청산	
415	마전동	635-3	임	47.0	59	11	금전청산				금전청산	
416	마전동	635-4	도	210.0			법53조				법53조	
417	마전동	635-5	도	151.0			법53조				법53조	
418	마전동	636-1	전	172.0								
	마전동	636-27	전	283.0								
	마전동	636-28	전	384.0	25	10	838.5	마전동	1000-10	대	838.1	
419	마전동	636-2	도	1,362.0			법53조				법53조	
420	마전동	636-3	잡	254.0	48	08	262.1	마전동	1028-9	대	263.9	
421	마전동	636-5	도	99.0			법53조				법53조	
422	마전동	636-6	구	106.0	25	09	금전청산				금전청산	
423	마전동	636-7	구	350.0	48	10	금전청산				금전청산	
	마전동	636-8	대	311.0								
	마전동	636-9	전	92.0								

연번	종 전 토 지 지 번				환 지 예 정 지(BL)			확 정 지 번				비 고
	동 명	지 번	지 목	면 적(㎡)	B.L	LOT	면 적(㎡)	동 명	지 번	지 목	면 적(㎡)	
424	마전동	636-10	전	16.0	47	05	659.6	마전동	1028-16	대	657.6	
425	마전동	636-11	답	455.0	47	02	442.2	마전동	1028-13	대	446.9	
426	마전동	636-12	대	256.0								
	마전동	636-16	대	66.0	47	03	452.3	마전동	1028-14	대	449.7	
427	마전동	636-13	전	246.0	25	09	342.4	마전동	1000-9	대	341.1	
428	마전동	636-14	대	246.0	48	10	485.1	마전동	1028-11	대	483.6	
429	마전동	636-15	대	257.0	47	04	387.7	마전동	1028-15	대	386.8	
430	마전동	636-17	도	240.0			법53조				법53조	
431	마전동	636-18	도	746.0			법53조				법53조	
432	마전동	636-19	구	106.0	47	01	금전청산				금전청산	
433	마전동	636-20	도	17.0			법53조				법53조	
434	마전동	636-21	도	109.0			법53조				법53조	
435	마전동	636-22	도	7.0			법53조				법53조	
436	마전동	636-23	도	17.0			법53조				법53조	
437	마전동	636-24	도	114.0			법53조				법53조	
438	마전동	636-25	도	75.0			법53조				법53조	
439	마전동	636-26	전	403.0	48	06	257.3	마전동	1028-7	대	252.1	
440	마전동	636-29	전	73.0	25	10	금전청산				금전청산	
441	마전동	637-2	도	413.0			법53조				법53조	
442	마전동	637-3	임	16.0								
	마전동	637-9	임	56.0								
	마전동	638-2	전	516.0								
	마전동	638-5	대	763.0								
	마전동	638-6	전	222.0								
442	마전동	638-8	전	11.0	25	08	1,684.9	마전동	1000-8	대	1,683.4	
443	마전동	637-4	구	129.0			법53조				법53조	
444	마전동	637-5	도	28.0			법53조				법53조	
445	마전동	637-6	도	28.0			법53조				법53조	
446	마전동	637-7	도	57.0			법53조				법53조	
447	마전동	637-8	도	32.0			법53조				법53조	
448	마전동	638	전	496.0	25	06	380.1	마전동	1000-6	대	379.4	
449	마전동	638-3	전	2,471.0								
	마전동	산139-7	임	833.0	24	22	2,455.7	마전동	999-19	대	2,436.6	
450	마전동	638-4	도	318.0			법53조				법53조	
451	마전동	638-7	전	959.0								
	마전동	638-9	전	1,239.0	26	01	1,989.1	마전동	1001-1	대	2,020.7	
452	마전동	639	대	57,059.0	24	16	57,201.8	마전동	999-5	대	57,201.8	
453	마전동	639-2	장	35.0	24	16	금전청산				금전청산	

연번	종 전 토 지 지 번				환 지 예 정 지(BL)			확 정 지 번				비 고
	동 명	지 번	지 목	면 적(㎡)	B.L	LOT	면 적(㎡)	동 명	지 번	지 목	면 적(㎡)	
454	마전동	639-4	장	623.0	24	16	금전청산				금전청산	
455	마전동	639-11	장	57.0	24	16	금전청산				금전청산	
456	마전동	639-12	장	925.0			마전579-9에 합병				금전청산	
457	마전동	639-13	장	3,359.0	24	34	3,758.4	마전동	999-9	대	3,829.8	
458	마전동	639-19	잡	10,100.0								
	마전동	639-20	잡	342.0								
	마전동	산140-26	임	1,337.0	24	35	11,638.5	마전동	999-8	대	11,576.2	
459	마전동	639-23	장	492.0	24	16	금전청산				금전청산	
460	마전동	639-24	장	803.0	30	05	311.3	마전동	1005-9	대	311.3	
461	마전동	639-26	답	496.0	25	05	284.1				금전청산	
462	마전동	639-27	답	175.0	25	04	금전청산				금전청산	
463	마전동	639-28	답	778.0								
	마전동	639-88	답	389.0	25	04	746.0	마전동	1000-4	대	497.3	
464	마전동	639-29	장	961.0	24	16	금전청산				금전청산	
465	마전동	639-30	장	368.0	24	16	금전청산				금전청산	
466	마전동	639-31	장	432.0	24	16	금전청산				금전청산	
467	마전동	639-38	장	122.0	40	04	156.8	마전동	1020-4	대	156.5	
468	마전동	639-42	임	1,027.0	24	16	금전청산				금전청산	
469	마전동	639-43	임	452.0	24	16	금전청산				금전청산	
470	마전동	639-44	임	965.0	24	16	금전청산				금전청산	
471	마전동	639-48	임	200.0	24	16	금전청산				금전청산	
472	마전동	639-53	장	11.0	24	16	금전청산				금전청산	
473	마전동	639-63	임	14.0	24	16	금전청산				금전청산	
474	마전동	639-64	임	164.0	24	16	금전청산				금전청산	
475	마전동	639-65	임	89.0	24	16	금전청산				금전청산	
476	마전동	639-66	임	17.0	24	16	금전청산				금전청산	
477	마전동	639-71	도	34.0			법53조				법53조	
478	마전동	639-73	임	1,080.0	28	01	마전579-9에 합병				금전청산	
479	마전동	639-74	임	247.0	24	31	마전579-12에 합병				금전청산	
480	마전동	639-81	잡	124.0	24	16	금전청산				지구외	
481	마전동	639-82	잡	42.0	24	16	금전청산				지구외	
482	마전동	639-83	잡	79.0	24	16	금전청산				지구외	
483	마전동	639-84	임	397.0	24	16	금전청산				금전청산	
484	마전동	640-1	전	507.0	25	02	337.7	마전동	1000-2	대	335.6	
485	마전동	640-2	도	13.0	25	12	금전청산				금전청산	
486	마전동	640-3	전	1,343.0	25	12	972.0	마전동	1000-12	대	968.9	
487	마전동	640-4	도	116.0			법53조				법53조	
488	마전동	640-5	도	39.0			법53조				법53조	

연번	종 전 토 지 지 번				환 지 예 정 지(BL)			확 정 지 번				비 고
	동 명	지 번	지 목	면 적(㎡)	B.L	LOT	면 적(㎡)	동 명	지 번	지 목	면 적(㎡)	
489	마전동	640-6	전	58.0	25	02	금전청산				금전청산	
490	마전동	640-7	전	155.0	25	12	금전청산				금전청산	
	마전동	641	장	4,607.0								
491	마전동	677-1	답	596.0	24	18	5,495.0	마전동	999-4	대	5,473.3	
492	마전동	641-4	장	22.0	24	16	금전청산				금전청산	
493	마전동	641-5	장	1,989.0	24	16	금전청산				금전청산	
494	마전동	641-6	대	841.0	25	01	1,243.5	마전동	1000-1	대	1,266.0	
495	마전동	642-1	답	101.0	24	18	금전청산				금전청산	
496	마전동	643-1	도	774.0			법53조				법53조	
497	마전동	643-2	답	432.0	48	09	247.3	마전동	1028-10	대	247.4	
498	마전동	643-3	구	79.0	59	02	금전청산				금전청산	
499	마전동	643-4	도	1,251.0			법53조				법53조	
500	마전동	643-5	답	623.0	18	01-1	357.3	마전동	1028-1	대	357.2	
501	마전동	643-7	답	298.0	48	04	금전청산				금전청산	
502	마전동	643-8	답	534.0	48	05	306.2	마전동	1028-6	대	305.2	
503	마전동	643-9	답	840.0	48	04	482.0	마전동	1028-5	대	479.4	
504	마전동	643-10	답	63.0	48	09	금전청산				금전청산	
505	마전동	644-1	도	182.0			법53조				법53조	
506	마전동	644-3	구	106.0	59	02	금전청산				금전청산	
507	마전동	644-4	도	447.0			법53조				법53조	
508	마전동	645-2	구	122.0	59	02	금전청산				금전청산	
509	마전동	646-4	답	1,679.0	73	04	1,084.8	왕길동	672-2	대	1,084.1	
510	마전동	646-5	과	519.0	14	05	313.7	마전동	990-5	대	313.7	
511	마전동	646-8	과	1.0	59	02					금전청산	신규
512	마전동	646-10	과	110.0	59	02					금전청산	신규
513	마전동	646-11	과	2.0	59	02					금전청산	신규
514	마전동	646-12	과	198.0	59	02					금전청산	신규
515	마전동	646-13	과	2.0	59	02					금전청산	신규
516	마전동	647-2	도	1,395.0			법53조				법53조	
	마전동	647-3	답	331.0								
517	마전동	647-9	답	688.0	25	11	638.5	마전동	1000-11	대	637.0	
518	마전동	647-4	구	126.0	59	02	금전청산				금전청산	
519	마전동	647-5	도	16.0			법53조				법53조	
520	마전동	647-6	도	1,003.0			법53조				법53조	
521	마전동	647-8	답	331.0	48	07	266.7	마전동	1028-8	대	263.8	
522	마전동	648-6	도	77.0			법53조				법53조	
523	마전동	648-13	도	270.0			법53조				법53조	
524	마전동	650	전	145.0	24	16	금전청산				금전청산	

연번	종 전 토 지 지 번				환 지 예 정 지(BL)			확 정 지 번				비 고
	동 명	지 번	지 목	면 적(㎡)	B.L	LOT	면 적(㎡)	동 명	지 번	지 목	면 적(㎡)	
	마전동	652	답	1,686.0								
	마전동	655	전	446.0								
	마전동	655-1	전	932.0								
	마전동	655-2	전	1,964.0								
	마전동	657	전	2,873.0								
	마전동	657-2	전	716.0								
	마전동	657-4	장	7,947.0								
	마전동	658-2	전	309.0								
	마전동	659	전	1,460.0								
	마전동	659-4	전	91.0								
	마전동	660-21	장	4,390.0								
	마전동	660-24	장	2,537.0								
	마전동	660-25	잡	902.0								
	마전동	660-29	장	1,310.0								
	마전동	660-30	장	180.0								
	마전동	산118-1	임	2,037.0								
	마전동	산119-3	임	1,983.0								
	마전동	산119-6	임	694.0								
525	마전동	산119-8	임	262.0	22	01	24,741.4	마전동	998-1	대	24,741.8	
526	마전동	652-1	답	1,572.0	60	11-1	901.2	왕길동	675-8	대	897.3	
	마전동	652-2	답	2,425.0								
	마전동	652-3	답	1,512.0								
	마전동	652-4	답	2,133.0								
	마전동	652-6	답	686.0								
	마전동	652-7	답	6.0								
	마전동	652-8	답	50.0								
	마전동	652-13	답	405.0								
	마전동	652-14	답	510.0								
	마전동	652-17	답	1,207.0								
	마전동	652-18	답	62.0								
	마전동	652-19	답	60.0								
	마전동	652-20	답	49.0								
	마전동	652-21	답	490.0								
	마전동	652-22	답	244.0								
	마전동	653-1	장	3,665.0								
	마전동	653-3	장	401.0								
	마전동	653-4	장	330.0								
	마전동	654-1	전	428.0								

연번	종 전 토 지 지 번				환 지 예 정 지(BL)			확 정 지 번				비 고
	동 명	지 번	지 목	면 적(㎡)	B.L	LOT	면 적(㎡)	동 명	지 번	지 목	면 적(㎡)	
527	마전동	654-3	전	166.0								
	마전동	660-20	장	2,961.0								
	마전동	660-27	장	3,142.0								
	마전동	660-28	장	3,311.0								
	마전동	660-52	임	847.0								
	마전동	660-53	임	474.0								
	마전동	660-54	임	166.0								
	마전동	산157-5	임	298.0								
	마전동	산158-5	임	1,224.0								
	마전동	산109-11	임	75.0	23	06	19,813.6	마전동	997-3	대	19,853.7	
528	마전동	652-5	답	1,820.0								
	마전동	652-15	답	58.0								
	마전동	652-16	답	231.0	60	11-2	1,682.2	왕길동	675-9	대	1,708.8	
529	마전동	652-9	도	594.0			법53조				법53조	
530	마전동	652-10	도	204.0			법53조				법53조	
531	마전동	652-11	도	593.0			법53조				법53조	
532	마전동	652-12	도	123.0			법53조				법53조	
533	마전동	652-23	답	868.0	60	11-1	금전청산				금전청산	
534	마전동	660-1	대	32.0	21	17	금전청산				금전청산	
535	마전동	660-2	도	218.0			법53조				법53조	
	마전동	660-6	장	1,983.0								
	마전동	660-12	전	848.0								
	마전동	660-13	잡	119.0								
	마전동	660-14	전	108.0								
	마전동	660-17	잡	783.0								
	마전동	660-18	장	10,471.0								
	마전동	660-19	잡	4,437.0								
	마전동	660-22	잡	187.0								
	마전동	660-35	답	154.0								
536	마전동	660-36	답	362.0								
	마전동	660-39	임	1,133.0								
	마전동	660-46	장	616.0								
	마전동	660-47	임	208.0								
	마전동	660-48	임	757.0								
	마전동	660-51	전	2,252.0								
	마전동	660-55	답	127.0								
마전동	660-56	임	32.0	23	01	20,493.5	마전동	997-1	대	20,491.1		
537	마전동	660-26	잡	659.0	23	04	금전청산				금전청산	

연번	종 전 토 지 지 번				환 지 예 정 지(BL)			확 정 지 번				비 고
	동 명	지 번	지 목	면 적(㎡)	B.L	LOT	면 적(㎡)	동 명	지 번	지 목	면 적(㎡)	
538	마전동	660-37	도	127.0			법53조				법53조	
539	마전동	660-40	도	20.0			법53조				법53조	
540	마전동	660-41	도	18.0			법53조				법53조	
541	마전동	660-42	도	29.0			법53조				법53조	
542	마전동	660-43	도	106.0			법53조				법53조	
543	마전동	660-44	도	469.0			법53조				법53조	
544	마전동	660-59	도	581.0			법53조				법53조	
545	마전동	660-61	도	7.0			법53조				법53조	
546	마전동	660-64	도	64.0			법53조				법53조	
547	마전동	661-1	대	496.0								
	마전동	661-3	대	298.0								
	마전동	661-4	잡	520.0								
	마전동	661-5	전	416.0	07	06-1	1,401.9	마전동	982-8	대	1,402.1	
548	마전동	661-2	도	1,617.0			법53조				법53조	
549	마전동	661-6	대	1,069.0	07	07	817.6	마전동	982-7	대	818.1	
550	마전동	661-7	잡	511.0	07	06-2	424.0	마전동	982-6	대	424.0	
551	마전동	662-1	전	674.0	07	02	558.0	마전동	982-2	대	558.0	
552	마전동	662-4	전	275.0	07	03	226.4	마전동	982-3	대	227.1	
553	마전동	663-1	도	39.0			법53조				법53조	
554	마전동	664-1	전	1,797.0	07	05	1,118.4	마전동	982-5	대	1,118.8	
555	마전동	664-3	대	300.0	07	01	338.5	마전동	982-1	대	338.6	
556	마전동	664-8	대	34.0	06	07	금전청산				금전청산	
557	마전동	664-9	도	11.0			법53조				법53조	
558	마전동	664-10	대	49.0	07	01	금전청산				금전청산	
559	마전동	664-11	전	1,322.0								
	마전동	664-12	전	331.0	07	04	1,359.4	마전동	982-4	대	1,360.4	
560	마전동	664-13	도	310.0			법53조				법53조	
561	마전동	664-14	도	3.0			법53조				법53조	
562	마전동	664-15	도	85.0			법53조				법53조	
563	마전동	664-16	도	6.0			법53조				법53조	
564	마전동	664-17	대	8.0	07	01	금전청산				금전청산	
565	마전동	664-18	대	7.0	07	01	금전청산				금전청산	
566	마전동	664-19	전	250.0	07	05	금전청산				금전청산	
567	마전동	665	대	1,990.0								
	마전동	694-6	대	1,893.0	11	07	4,211.5	마전동	987-7	대	4,273.0	
568	마전동	665-1	전	353.0								
	마전동	666	전	409.0								
	마전동	667-1	전	501.0	62	02	602.0	왕길동	663-2	대	607.4	

연번	종 전 토 지 지 번				환 지 예 정 지(BL)			확 정 지 번				비 고
	동 명	지 번	지 목	면 적(㎡)	B.L	LOT	면 적(㎡)	동 명	지 번	지 목	면 적(㎡)	
569	마전동	665-2	도	25.0			법53조				법53조	
570	마전동	665-3	도	585.0			법53조				법53조	
571	마전동	665-4	도	61.0			법53조				법53조	
572	마전동	667	대	1,913.0	11	09	1,873.0	마전동	987-9	대	1,867.0	
573	마전동	667-4	대	3,318.0	11	11	3,350.4	마전동	987-11	대	3,292.0	
574	마전동	667-8	도	2,595.0			법53조				법53조	
575	마전동	667-22	대	1,213.0	13	01	1,206.3	마전동	995-1	대	1,208.2	
576	마전동	667-23	대	2,218.0	13	03	2,234.8	마전동	995-3	대	2,218.0	
577	마전동	668-2	도	23.0			법53조				법53조	
578	마전동	670-1	전	331.0	12	06	190.4	마전동	989-7	대	190.5	
579	마전동	671	전	1,444.0								
	마전동	671-1	전	187.0								
	마전동	671-3	전	22.0	14	04	821.5	마전동	990-4	대	819.5	
580	마전동	671-2	전	463.0	14	03	257.4	마전동	990-3	대	256.8	
581	마전동	672	전	1,091.0	14	06	599.8	마전동	990-6	대	600.4	
582	마전동	672-1	전	923.0	03	03	471.3	마전동	988-4	대	475.6	
583	마전동	672-2	전	23.0								
	마전동	672-4	임	880.0								
	마전동	672-8	임	179.0								
	마전동	673-5	전	552.0	03	01-2	882.0	마전동	988-1	대	881.9	
584	마전동	672-6	도	41.0			법53조				법53조	
585	마전동	672-10	도	62.0			법53조				법53조	
586	마전동	672-11	도	45.0			법53조				법53조	
587	마전동	672-12	도	66.0			법53조				법53조	
588	마전동	672-13	도	28.0			법53조				법53조	
589	마전동	672-14	전	229.0	14	01	210.3	마전동	990-1	대	210.3	
590	마전동	673	전	653.0	03	01-1	462.8	마전동	988-2	대	462.9	
591	마전동	673-3	도	48.0			법53조				법53조	
592	마전동	673-4	도	17.0			법53조				법53조	
593	마전동	674	전	380.0	12	09-1	223.0	마전동	989-11	대	223.2	
594	마전동	674-1	전	380.0	12	09-2	222.9	마전동	989-10	대	223.0	
595	마전동	675-1	전	1,200.0	11	04	572.0	마전동	987-4	대	574.2	
596	마전동	675-2	답	365.0	12	08	237.8	마전동	989-9	대	237.8	
597	마전동	675-3	전	1,763.0								
	마전동	694-8	전	88.0	11	06	1,131.9	마전동	987-6	대	1,134.0	
598	마전동	675-4	전	88.0	08	05	금전청산				금전청산	
599	마전동	675-5	답	42.0	12	08	금전청산				금전청산	
600	마전동	676-2	대	814.0	02	07	857.0	마전동	983-7	대	857.1	

연번	종 전 토 지 지 번				환 지 예 정 지(BL)			확 정 지 번				비 고
	동 명	지 번	지 목	면 적(㎡)	B.L	LOT	면 적(㎡)	동 명	지 번	지 목	면 적(㎡)	
601	마전동	676-5	전	60.0								
	마전동	676-6	전	82.0								
	마전동	676-11	잡	803.0	02	06	851.0	마전동	983-6	대	853.2	
602	마전동	676-7	도	300.0			법53조				법53조	
603	마전동	676-8	전	173.0								
	마전동	676-9	전	33.0								
	마전동	678-35	도	10.0	11	03	170.0	마전동	987-3	대	170.0	
604	마전동	676-10	전	133.0	02	07	금전청산				금전청산	
605	마전동	677	답	369.0	11	02	금전청산				금전청산	
606	마전동	678-4	대	670.0								
	마전동	678-18	답	15.0								
	마전동	678-19	답	15.0								
	마전동	678-21	대	60.0	02	04	609.9	마전동	983-4	대	609.3	
607	마전동	678-5	전	403.0	08	04	315.9	마전동	984-3	대	314.5	
608	마전동	678-6	대	478.0								
	마전동	678-27	답	18.0	02	03	458.6	마전동	983-3	대	458.2	
609	마전동	678-10	전	268.0								
	마전동	678-30	답	109.0	08	02	322.3	마전동	984-2	대	323.0	
610	마전동	678-15	대	749.0	02	02	726.4	마전동	983-2	대	726.3	
611	마전동	678-20	전	358.0	12	01	335.5	마전동	989-1	대	335.1	
612	마전동	678-24	전	355.0	11	01	212.2	마전동	987-1	대	213.2	
613	마전동	678-25	전	57.0	02	05	금전청산				금전청산	
614	마전동	678-28	전	26.0	08	02	금전청산				금전청산	
615	마전동	678-29	답	430.0	66	10	281.8	왕길동	661-12	대	282.6	
616	마전동	678-32	도	25.0			법53조				법53조	
617	마전동	678-36	도	66.0			법53조				법53조	
618	마전동	678-37	도	18.0			법53조				법53조	
619	마전동	678-38	도	50.0			법53조				법53조	
620	마전동	678-39	도	108.0			법53조				법53조	
621	마전동	678-40	답	583.0	02	05	545.6	마전동	983-5	대	542.7	
622	마전동	692-26	도	9.0			법53조				법53조	
623	마전동	693-2	대	388.0	01	08	396.4	마전동	979-9	대	393.1	
624	마전동	693-3	대	99.0	05	05	151.7	마전동	980-5	대	151.8	
625	마전동	693-4	대	145.0	05	03	135.8	마전동	980-3	대	136.0	
626	마전동	693-5	대	206.0	01	05	348.1	마전동	979-5	대	243.8	
627	마전동	693-6	대	167.0	05	02	171.7	마전동	980-2	대	171.8	
628	마전동	693-7	전	411.0	01	11	360.1	마전동	979-12	대	354.9	
629	마전동	693-8	대	288.0	01	12	262.3	마전동	979-13	대	243.7	

연번	종 전 토 지 지 번				환 지 예 정 지(BL)			확 정 지 번				비 고
	동 명	지 번	지 목	면 적(㎡)	B.L	LOT	면 적(㎡)	동 명	지 번	지 목	면 적(㎡)	
630	마전동	693-9	대	187.0								
	마전동	693-10	전	230.0	01	13	340.9	마전동	979-14	대	380.1	
631	마전동	693-11	대	128.0								
	마전동	693-29	대	55.0								
	마전동	696-16	잡	17.0	01	14	190.4	마전동	979-15	대	189.7	
632	마전동	693-12	대	139.0	05	01	120.7	마전동	980-1	대	120.7	
633	마전동	693-13	대	148.0								
	마전동	693-19	대	46.0	05	04	160.3	마전동	980-4	대	160.5	
634	마전동	693-15	전	53.0								
	마전동	697-5	답	71.0	01	07-1	133.5	마전동	979-8	대	138.6	
635	마전동	693-20	대	114.0	05	06	131.1	마전동	980-6	대	131.2	
636	마전동	693-21	전	468.0	05	07	268.1	마전동	980-7	대	267.8	
637	마전동	693-22	대	341.0								
	마전동	693-25	전	14.0	01	10	358.6	마전동	979-11	대	340.6	
638	마전동	693-23	대	365.0	01	09	418.0	마전동	979-10	대	415.9	
639	마전동	693-24	전	218.0	02	01	208.3	마전동	983-1	대	212.7	
640	마전동	693-28	대	17.0								
	마전동	696-1	대	428.0								
	마전동	697-12	대	281.0	01	15	807.9	마전동	979-16	대	781.9	
641	마전동	693-30	도	43.0			법53조				법53조	
642	마전동	693-31	도	42.0			법53조				법53조	
643	마전동	693-32	전	268.0	05	07	금전청산				금전청산	
644	마전동	694-1	전	1,077.0	08	01	752.6	마전동	984-1	대	745.0	
645	마전동	694-2	도	33.0			법53조				법53조	
646	마전동	694-4	대	235.0								
	마전동	694-5	대	409.0								
	마전동	694-17	대	2,219.0								
	마전동	694-31	도	45.0								
	마전동	694-32	도	3.0	05	09	2,393.6	마전동	980-9	대	2,390.4	
647	마전동	694-7	전	1,082.0	08	05	804.2	마전동	984-4	대	802.9	
648	마전동	694-10	대	780.0								
	마전동	694-14	전	36.0								
	마전동	694-15	묘	73.0	06	06	844.8	마전동	981-6	대	835.9	
649	마전동	694-11	대	298.0	06	01	291.9	마전동	981-1	대	307.0	
650	마전동	694-12	전	433.0	09	01	432.3	마전동	985-1	대	432.1	
651	마전동	694-13	전	740.0	09	02	637.9	마전동	985-2	대	637.6	
652	마전동	694-16	전	988.0	05	08	566.7	마전동	980-8	대	565.3	
653	마전동	694-18	대	1,272.0	06	04	1,250.7	마전동	981-4	대	1,293.0	

연번	종 전 토 지 지 번				환 지 예 정 지(BL)			확 정 지 번				비 고
	동 명	지 번	지 목	면 적(㎡)	B.L	LOT	면 적(㎡)	동 명	지 번	지 목	면 적(㎡)	
654	마전동	694-19	전	18.0	06	07	금전청산				금전청산	
655	마전동	694-20	전	98.0								
	마전동	694-33	전	75.0								
	마전동	694-34	전	14.0	09	03	128.6	마전동	985-3	대	128.6	
656	마전동	694-21	묘	757.0	06	05	685.8	마전동	981-5	대	656.6	
657	마전동	694-22	대	709.0	06	07	779.4	마전동	981-7	대	788.4	
658	마전동	694-23	대	347.0	06	03	442.6	마전동	981-3	대	433.2	
659	마전동	694-25	도	35.0			법53조				법53조	
660	마전동	694-26	도	130.0			법53조				법53조	
661	마전동	694-27	도	7.0			법53조				법53조	
662	마전동	694-28	대	314.0	06	02	342.0	마전동	981-2	대	326.9	
663	마전동	694-29	도	47.0			법53조				법53조	
664	마전동	694-30	도	93.0			법53조				법53조	
665	마전동	694-35	도	91.0			법53조				법53조	
666	마전동	694-36	도	53.0			법53조				법53조	
667	마전동	694-37	도	435.0			법53조				법53조	
668	마전동	694-38	전	30.0	09	01	금전청산				금전청산	
669	마전동	694-39	묘	88.0	06	05	금전청산				금전청산	
670	마전동	694-40	대	333.0	05	09	금전청산				금전청산	
671	마전동	694-41	전	568.0	05	08	금전청산				금전청산	
672	마전동	694-42	대	103.0	06	06	금전청산				금전청산	
673	마전동	694-43	전	73.0	09	02	금전청산				금전청산	
674	마전동	694-44	대	90.0	06	04	금전청산				금전청산	
675	마전동	695-1	도	79.0			법53조				법53조	
676	마전동	695-2	도	644.0			법53조				법53조	
677	마전동	696-2	도	397.0			법53조				법53조	
678	마전동	696-7	도	137.0			법53조				법53조	
679	마전동	696-11	도	19.0			마전693-28에 합병				금전청산	
680	마전동	696-12	잡	3.0								
	마전동	697-13	답	387.0								
	마전동	697-14	대	401.0								
	마전동	697-49	답	49.0	01	16	872.7	마전동	979-17	대	866.2	
681	마전동	696-13	도	10.0			법53조				법53조	
682	마전동	696-14	도	14.0			마전693-28에 합병				금전청산	
683	마전동	696-15	잡	30.0			마전693-28에 합병				금전청산	
684	마전동	697-6	대	20.0								
	마전동	697-25	대	613.0								
	마전동	697-26	대	594.0	01	04	1,231.0	마전동	979-4	대	1,237.1	

연번	종 전 토 지 지 번				환 지 예 정 지(BL)			확 정 지 번				비 고
	동 명	지 번	지 목	면 적(㎡)	B.L	LOT	면 적(㎡)	동 명	지 번	지 목	면 적(㎡)	
685	마전동	697-7	도	17.0			법53조				법53조	
686	마전동	697-11	대	45.0								
	마전동	697-16	답	86.0								
	마전동	697-18	대	105.0	01	03	236.0	마전동	979-3	대	238.1	
687	마전동	697-15	답	208.0	01	02	240.5	마전동	979-2	대	253.7	
688	마전동	697-17	도	37.0	01	15	금전청산				금전청산	
689	마전동	697-20	대	284.0	01	07	300.2	마전동	979-7	대	319.3	
690	마전동	697-21	답	195.0								
	마전동	697-22	답	98.0	01	06	288.1	마전동	979-6	대	288.1	
691	마전동	697-45	도	27.0			법53조				법53조	
692	마전동	697-47	도	38.0			법53조				법53조	
693	마전동	697-48	도	30.0			법53조				법53조	
694	마전동	697-56	도	30.0			법53조				법53조	
695	마전동	697-57	도	73.0			법53조				법53조	
696	마전동	697-58	도	28.0			법53조				법53조	
697	마전동	697-59	도	27.0			법53조				법53조	
698	마전동	697-60	도	58.0			법53조				법53조	
699	마전동	697-61	답	37.0	01	06	금전청산				금전청산	
700	마전동	698-4	대	129.0								
	마전동	698-16	대	397.0	01	01	395.6	마전동	979-1	대	395.4	
701	마전동	698-12	대	224.0								
	마전동	698-28	도	32.0	01	17	202.6	마전동	979-18	대	202.6	
702	마전동	698-24	도	48.0			법53조				법53조	
703	마전동	698-25	도	58.0			법53조				법53조	
704	마전동	698-26	도	7.0			법53조				법53조	
705	마전동	698-29	도	3.0			법53조				법53조	
706	마전동	698-30	도	115.0			법53조				법53조	
707	마전동	698-31	도	262.0								
	왕길동	233-34	도	233.0	63	01	금전청산				금전청산	
708	마전동	699-14	도	14.0			법53조				법53조	
709	마전동	705-3	도	116.0			법53조				법53조	
710	마전동	713-8	천	3,708.0			법53조				법53조	
711	마전동	713-11	천	1,068.0			법53조				법53조	
712	마전동	713-12	천	800.0			법53조				법53조	
713	마전동	713-13	천	1.0			법53조				법53조	
714	마전동	713-15	천	183.0			법53조				법53조	
715	마전동	713-17	천	40.0			법53조				법53조	
716	마전동	714	도	15.0			법53조				법53조	

연번	종 전 토 지 지 번				환 지 예 정 지(BL)			확 정 지 번				비 고
	동 명	지 번	지 목	면 적(㎡)	B.L	LOT	면 적(㎡)	동 명	지 번	지 목	면 적(㎡)	
717	마전동	714-2	대	6.0	32	03	금전청산				금전청산	
718	마전동	714-3	도	32.0			법53조				법53조	
719	마전동	714-5	구	319.0			법53조				법53조	
720	마전동	714-6	도	111.0			법53조				법53조	
721	마전동	714-7	도	3,698.0			법53조				법53조	
722	마전동	715-1	도	100.0			법53조				법53조	
723	마전동	716-1	도	305.0			법53조				법53조	
724	마전동	717-1	도	1,035.0			법53조				법53조	
725	마전동	718	도	1,590.0			법53조				법53조	
726	마전동	719	도	3,203.0			법53조				법53조	
727	마전동	720-1	대	10.0	24	30	금전청산				금전청산	
728	마전동	720-2	도	40.0			법53조				법53조	
729	마전동	720-3	도	34.0			법53조				법53조	
730	마전동	721	도	521.0			법53조				법53조	
731	마전동	721-1	도	34.0			법53조				법53조	
732	마전동	722-1	도	66.0			법53조				법53조	
733	마전동	736	도	175.0			법53조				법53조	
734	마전동	738-1	대	96.0	11	07	금전청산				금전청산	
735	마전동	738-2	도	450.0			법53조				법53조	
736	마전동	738-5	도	431.0			법53조				법53조	
737	마전동	738-6	도	358.0			법53조				법53조	
738	마전동	739	도	36.0			법53조				법53조	
739	마전동	산104-4	도	401.0			법53조				법53조	
740	마전동	산105-3	도	1,900.0			법53조				법53조	
741	마전동	산106-1	도	422.0			법53조				법53조	
742	마전동	산106-4	도	11.0			법53조				법53조	
743	마전동	산106-5	도	869.0			법53조				법53조	
744	마전동	산107-1	도	794.0			법53조				법53조	
745	마전동	산108-3	도	121.0			법53조				법53조	
746	마전동	산111	임	413.0	12	02-1	236.5	마전동	989-2	대	236.3	
747	마전동	산111-2	임	413.0	12	02-2	236.4	마전동	989-3	대	236.3	
748	마전동	산111-3	임	83.0	12	02-1	금전청산				금전청산	
749	마전동	산111-4	임	83.0	12	02-2	금전청산				금전청산	
750	마전동	산112	임	533.0	15	02	305.4	마전동	991-2	대	305.2	
751	마전동	산112-2	임	371.0	16	02-1	212.6	마전동	991-5	대	212.6	
752	마전동	산112-3	임	331.0	12	03	180.0	마전동	989-4	대	179.9	
753	마전동	산112-4	임	562.0	12	07	267.9	마전동	989-8	대	267.9	
754	마전동	산112-5	임	1,133.0	15	06	540.1	마전동	991-17	대	540.0	

연번	종 전 토 지 지 번				환 지 예 정 지(BL)			확 정 지 번				비 고
	동 명	지 번	지 목	면 적(㎡)	B.L	LOT	면 적(㎡)	동 명	지 번	지 목	면 적(㎡)	
755	마전동	산112-6	임	330.0	15	04	207.0	마전동	991-15	대	204.3	
756	마전동	산112-7	임	632.0	16	04	333.8	마전동	991-11	대	333.5	
757	마전동	산112-9	임	661.0	16	06	315.1	마전동	991-13	대	315.6	
758	마전동	산112-10	임	920.0	12	04	438.6	마전동	989-5	대	438.9	
759	마전동	산112-11	임	331.0	16	07	195.1	마전동	991-14	대	196.5	
760	마전동	산112-12	임	602.0	18	03	345.1	마전동	992-3	대	346.0	
761	마전동	산112-13	임	843.0	15	03	401.9	마전동	991-3	대	400.5	
762	마전동	산112-14	임	475.0	16	03-1	221.9	마전동	991-10	대	231.4	
763	마전동	산112-17	임	628.0	18	01	360.2	마전동	992-1	대	360.4	
764	마전동	산112-18	임	1,177.0	03	05	675.2	마전동	988-8	대	675.3	
765	마전동	산112-19	임	527.0	18	04-1	302.0	마전동	992-4	대	302.0	
766	마전동	산112-20	임	736.0	18	04-2	302.0	마전동	992-5	대	303.4	
767	마전동	산112-21	임	736.0	18	04-3	301.9	마전동	992-6	대	302.6	
768	마전동	산112-22	임	517.0	16	03-2	251.0	마전동	991-9	대	241.2	
769	마전동	산112-23	임	122.0	18	03	금전청산				금전청산	
770	마전동	산112-24	임	209.0	18	04-1	금전청산				금전청산	
771	마전동	산112-25	임	371.0	16	02-2	212.6	마전동	991-6	대	212.6	
772	마전동	산112-26	임	371.0	16	02-3	212.6	마전동	991-7	대	212.6	
773	마전동	산112-27	임	370.0	16	02-4	212.6	마전동	991-8	대	212.6	
774	마전동	산113-4	임	726.0	19	02	342.4	마전동	992-9	대	342.9	
775	마전동	산113-5	임	2,911.0	11	08	1,322.0	마전동	987-8	대	1,323.8	
776	마전동	산113-9	임	1,488.0	14	02	360.6	마전동	990-2	대	360.7	
					15	05	348.7	마전동	991-16	대	348.3	
777	마전동	산113-10	임	496.0	19	01	283.2	마전동	992-7	대	285.5	
778	마전동	산113-19	임	1,561.0	11	05	895.0	마전동	987-5	대	895.7	
779	마전동	산113-25	임	119.0	18	04	금전청산				금전청산	
780	마전동	산113-26	임	901.0	19	02-1	516.7	마전동	992-8	대	517.5	
781	마전동	산113-34	임	726.0	19	02-2	342.4	마전동	992-10	대	342.9	
782	마전동	산113-35	임	597.0	19	02-3	342.4	마전동	992-11	대	343.3	
783	마전동	산113-37	임	194.0	19	02-1	금전청산				금전청산	
784	마전동	산113-38	임	129.0	19	02-3	금전청산				금전청산	
785	마전동	산113-39	임	623.0	12	05	357.0	마전동	989-6	대	357.7	
786	마전동	산113-40	임	349.0	16	05-1	200.1	마전동	991-12	대	199.6	
787	마전동	산113-41	임	373.0	16	05-2	213.6	마전동	991-18	대	214.3	
788	마전동	산113-42	임	677.0	16	05-2	금전청산				금전청산	
789	마전동	산119-5	임	1,601.0	17	02	918.3	마전동	995-7	대	918.1	
790	마전동	산119-10	임	74.0	22	05	금전청산				금전청산	
791	마전동	산128-7	임	37.0	24	35	금전청산				금전청산	

연번	종 전 토 지 지 번				환 지 예 정 지(BL)			확 정 지 번				비 고
	동 명	지 번	지 목	면 적(㎡)	B.L	LOT	면 적(㎡)	동 명	지 번	지 목	면 적(㎡)	
792	마전동	산128-8	임	26.0	24	35	금전청산				지구외	
793	마전동	산128-9	임	114.0	24	35	금전청산				지구외	
794	마전동	산129-1	임	486.0			마전579-9에 합병				금전청산	
795	마전동	산129-20	임	357.0			마전579-12에 합병				금전청산	
796	마전동	산129-21	임	83.0	30	12	금전청산				금전청산	
797	마전동	산129-22	임	3.0	24	35	금전청산				금전청산	
798	마전동	산129-23	구	47.0	30	13	금전청산				금전청산	
799	마전동	산130-3	임	1,284.0	31	06	743.4	마전동	1006-18	대	746.8	
800	마전동	산133-5	임	43.0	32	05	금전청산				금전청산	
801	마전동	산139-3	도	298.0			법53조				법53조	
802	마전동	산139-6	구	397.0	26	01	금전청산				금전청산	
803	마전동	산140-5	도	1,686.0			법53조				법53조	
804	마전동	산140-6	도	198.0			법53조				법53조	
805	마전동	산140-15	임	137.0			마전579-9에 합병				금전청산	
806	마전동	산140-20	임	506.0	24	16	금전청산				금전청산	
807	마전동	산141-4	임	421.0	24	01	금전청산				지구외	
808	마전동	산142-2	도	496.0			법53조				법53조	
809	마전동	산143-4	임	79.0	24	15	금전청산				금전청산	
810	마전동	산144-2	임	224.0	24	01	금전청산				지구외	
811	마전동	산146-2	도	99.0			법53조				법53조	
812	마전동	산147	임	9,900.0								
	마전동	산147-3	임	951.0								
	마전동	산147-4	임	1,546.0								
	마전동	산147-5	임	714.0								
	마전동	산147-6	임	287.0	22	13	12,140.1	마전동	998-6	대	12,140.7	
813	마전동	산150	임	843.0	17	01-1	401.9	마전동	995-5	대	401.7	
814	마전동	산150-1	임	843.0	17	01-2	401.8	마전동	995-6	대	402.2	
815	마전동	산150-2	임	843.0	17	01-3	401.8	마전동	995-8	대	400.6	
816	마전동	산150-3	임	701.0	17	01-4	401.9	마전동	995-9	대	400.7	
817	마전동	산150-4	임	142.0	17	01-4	금전청산				금전청산	
818	마전동	산153-2	도	99.0			법53조				법53조	
819	마전동	산154-2	도	397.0			법53조				법53조	
820	마전동	산156-2	도	2,144.0			법53조				법53조	
821	마전동	산156-3	도	153.0			법53조				법53조	
822	마전동	산157-2	도	1,488.0			법53조				법53조	
823	마전동	산157-4	도	55.0			법53조				법53조	
824	마전동	산158-10	임	11.0	60	13					금전청산	신규
825	마전동	산158-11	임	100.0	60	13					금전청산	신규

연번	종 전 토 지 지 번				환 지 예 정 지(BL)			확 정 지 번				비 고
	동 명	지 번	지 목	면 적(㎡)	B.L	LOT	면 적(㎡)	동 명	지 번	지 목	면 적(㎡)	
826	마전동	산159-14	임	14.0	59	22	금전청산				금전청산	
827	마전동	산159-15	임	9.0	59	22	금전청산				금전청산	
828	마전동	산159-19	임	7.0	59	02					금전청산	신규
829	마전동	산160-5	구	793.0	59	28	금전청산				금전청산	
830	마전동	산160-6	구	992.0	59	14	금전청산				금전청산	
831	마전동	산160-7	임	99.0	59	14	금전청산				금전청산	
832	마전동	산160-8	구	99.0	59	18	금전청산				금전청산	
833	마전동	산160-10	구	595.0	59	14	금전청산				금전청산	
834	마전동	산160-14	임	738.0	59	24	금전청산				금전청산	
835	마전동	산160-15	임	128.0	59	02					금전청산	신규
836	마전동	산160-16	임	19.0	59	02					금전청산	신규
837	마전동	산160-17	임	389.0	59	02					금전청산	신규
838	마전동	산161-1	구	198.0	58	08	금전청산				금전청산	
839	마전동	산164-2	묘	422.0	59	18	금전청산				금전청산	
840	마전동	산164-3	묘	54.0	59	02					금전청산	신규
841	마전동	산166-1	임	146.0	58	02	금전청산				금전청산	
842	마전동	산170-3	구	793.0	57	01	금전청산				금전청산	
843	마전동	산170-5	구	2,479.0	53	06	금전청산				금전청산	
844	마전동	산170-17	임	593.0	53	06-1	340.2	마전동	1024-17	대	341.0	
845	마전동	산170-26	임	585.0	55	02-1	335.3	마전동	1025-4	대	335.0	
846	마전동	산170-27	임	1,327.0	55	02	금전청산				금전청산	
847	마전동	산170-28	임	599.0	53	06-2	343.5	마전동	1024-18	대	343.6	
848	마전동	산170-29	임	599.0	56	06-3	343.6	마전동	1024-12	대	341.9	
849	마전동	산170-30	임	585.0	53	06-4	335.2	마전동	1024-13	대	334.4	
850	마전동	산170-31	임	100.0	53	06-5	57.1	마전동	1024-14	대	57.1	
851	마전동	산170-32	임	576.0	53	06-6	330.3	마전동	1024-15	대	330.6	
852	마전동	산170-33	임	576.0	53	06-7	330.5	마전동	1024-16	대	330.4	
853	마전동	산170-34	임	582.0	55	02-2	333.6	마전동	1025-5	대	333.1	
854	마전동	산170-35	임	582.0	55	02-3	333.6	마전동	1025-6	대	333.1	
855	마전동	산170-36	임	582.0	55	02-4	333.6	마전동	1025-7	대	333.0	
856	마전동	산170-37	임	582.0	55	02-5	334.2	마전동	1025-8	대	331.9	
857	마전동	산171-11	임	3.0	40	07	금전청산				금전청산	
858	마전동	산171-12	구	223.0	54	03	금전청산				금전청산	
859	마전동	산171-13	임	48.0	54	03	금전청산				금전청산	
860	마전동	산172-4	임	128.0	40	05	금전청산				금전청산	
861	마전동	산172-5	임	18.0	40	07	금전청산				금전청산	
862	왕길동	218-1	장	691.0	60	07	530.1	왕길동	675-6	대	530.1	
863	왕길동	219-1	도	13.0			법53조				법53조	

연번	종 전 토 지 지 번				환 지 예 정 지(BL)			확 정 지 번				비 고
	동 명	지 번	지 목	면 적(㎡)	B.L	LOT	면 적(㎡)	동 명	지 번	지 목	면 적(㎡)	
864	왕길동	219-2	도	248.0			법53조				법53조	
865	왕길동	219-3	답	1,466.0								
	왕길동	220-4	답	2,782.0	78	01	3,224.4	왕길동	674-1	대	3,223.7	
866	왕길동	219-5	답	2,154.0								
	왕길동	219-8	대	411.0	60	04	2,233.8	왕길동	675-4	대	2,229.9	
867	왕길동	219-6	답	381.0	78	02	460.8	왕길동	674-2	대	461.7	
868	왕길동	219-7	장	180.0								
869	마전동	660-60	장	2.0	60	13					금전청산	신규
870	왕길동	219-9	잡	2,546.0								
871	왕길동	219-19	도	144.0								
	왕길동	산108-10	임	87.0	60	06	2,878.1	왕길동	675-5	대	2,773.7	
872	왕길동	219-11	임	20.0								
	왕길동	219-12	임	678.0	78	03	623.9	왕길동	674-3	대	624.4	
873	왕길동	219-13	도	549.0			법53조				법53조	
874	왕길동	219-15	도	495.0			법53조				법53조	
875	왕길동	219-16	도	227.0			법53조				법53조	
876	왕길동	219-17	도	131.0			법53조				법53조	
877	왕길동	219-23	도	104.0								
	왕길동	219-26	도	211.0								
	왕길동	219-27	임	472.0								
	왕길동	산108-9	임	127.0								
	왕길동	산108-11	임	994.0	60	10	1,054.1	왕길동	675-7	대	1,048.8	
878	왕길동	219-24	장	1,918.0								
	마전동	660-62	장	1.0	60	13	1,781.3	왕길동	675-11	대	1,896.8	
879	왕길동	219-25	임	1,320.0	60	12	847.9	왕길동	675-10	대	877.1	
880	왕길동	219-32	임	110.0	60	12					금전청산	신규
881	왕길동	219-33	도	25.0	60	10					금전청산	신규
882	왕길동	219-34	임	104.0	60	10					금전청산	신규
883	왕길동	219-35	임	130.0	60	11-1					금전청산	신규
884	왕길동	219-36	임	45.0								
	마전동	660-63	임	1.0	60	13					금전청산	신규
885	왕길동	219-39	도	188.0			법53조				법53조	
886	왕길동	219-42	도	17.0			법53조				법53조	
887	왕길동	220-1	도	7.0			법53조				법53조	
888	왕길동	220-2	도	13.0			법53조				법53조	
889	왕길동	220-3	도	3.0			법53조				법53조	
890	왕길동	220-5	도	1,010.0			법53조				법53조	
	왕길동	221-1	대	920.0								

연번	종 전 토 지 지 번				환 지 예 정 지(BL)			확 정 지 번				비 고
	동 명	지 번	지 목	면 적(㎡)	B.L	LOT	면 적(㎡)	동 명	지 번	지 목	면 적(㎡)	
891	왕길동	221-3	답	373.0								
	왕길동	221-4	답	51.0								
	왕길동	221-5	대	33.0	77	02-1	1,208.7	왕길동	664-2	대	1,205.8	
892	왕길동	221-2	잡	459.0	68	05	200.0	왕길동	666-5	대	204.0	
893	왕길동	221-6	잡	1,289.0	77	01	1,069.2	왕길동	664-1	대	1,078.9	
894	왕길동	221-8	잡	321.0								
	왕길동	221-9	잡	654.0	61	02	608.5	왕길동	669-1	대	609.1	
895	왕길동	221-10	답	1,116.0	77	02-2	640.0	왕길동	664-3	대	640.2	
896	왕길동	221-11	잡	80.0	61	02	금전청산				금전청산	
897	왕길동	221-12	도	228.0			법53조				법53조	
898	왕길동	221-13	답	78.0	61	03	금전청산				금전청산	
899	왕길동	221-14	도	411.0			법53조				법53조	
900	왕길동	222	답	607.0	62	05	348.1	왕길동	663-5	대	349.2	
901	왕길동	222-1	잡	2,781.0	61	01	1,763.8	왕길동	669-3	대	1,753.5	
902	왕길동	222-2	구	1,518.0	60	02	금전청산				금전청산	
903	왕길동	222-5	잡	541.0	60	02	310.3	왕길동	675-1	대	310.3	
904	왕길동	222-6	장	2,505.0								
	왕길동	222-8	잡	2,528.0	60	03	5,601.0	왕길동	675-3	대	5,082.2	
905	왕길동	222-9	답	914.0	68	03	377.0	왕길동	666-3	대	370.1	
906	왕길동	223	답	847.0	62	03	485.9	왕길동	663-3	대	485.9	
907	왕길동	223-1	답	1,447.0	68	02	829.6	왕길동	666-2	대	822.9	
908	왕길동	223-2	답	806.0	69	02	462.1	왕길동	668-2	대	459.9	
909	왕길동	223-3	답	629.0	69	02	금전청산				금전청산	
910	왕길동	223-4	도	47.0			법53조				법53조	
911	왕길동	223-5	전	113.0	62	03	금전청산				금전청산	
912	왕길동	223-6	전	26.0	62	03	금전청산				금전청산	
913	왕길동	223-7	전	73.0	62	03	금전청산				금전청산	
914	왕길동	223-8	도	308.0			법53조				법53조	
915	왕길동	223-9	전	406.0	62	01	421.3	왕길동	663-1	대	422.3	
916	왕길동	223-10	전	136.0								
	왕길동	223-11	대	97.0	63	11	249.5	왕길동	662-11	대	249.5	
917	왕길동	223-12	도	166.0			법53조				법53조	
918	왕길동	223-13	도	81.0			법53조				법53조	
919	왕길동	224-1	답	596.0	71	10	359.6	왕길동	670-10	대	362.2	
920	왕길동	224-2	답	868.0	72	01	511.2	왕길동	671-1	대	511.9	
921	왕길동	224-3	답	889.0	72	02	536.4	왕길동	671-2	대	536.5	
922	왕길동	224-4	답	100.0	72	01	금전청산				금전청산	
923	왕길동	224-5	답	103.0	72	02	금전청산				금전청산	

연번	종 전 토 지 지 번				환 지 예 정 지(BL)			확 정 지 번				비 고
	동 명	지 번	지 목	면 적(㎡)	B.L	LOT	면 적(㎡)	동 명	지 번	지 목	면 적(㎡)	
924	왕길동	224-6	답	59.0	71	10	금전청산				금전청산	
925	왕길동	225	답	515.0	72	14	317.9	왕길동	671-10	대	317.9	
	왕길동	225-1	전	104.0								
926	왕길동	225-6	답	370.0	72	15	343.2	왕길동	671-9	대	343.3	
927	왕길동	225-2	구	377.0								
928	왕길동	225-3	구	50.0								
	왕길동	246-4	구	155.0								
	왕길동	247-5	구	307.0								
	왕길동	249-8	구	425.0								
	왕길동	252-3	구	100.0								
	왕길동	산106-3	구	397.0	66	03	1,075.3	왕길동	677	대	1,179.2	
929	왕길동	225-4	답	251.0								
	왕길동	225-5	답	46.0	72	09	236.9	왕길동	671-15	대	235.3	
930	왕길동	225-7	답	178.0								
	왕길동	225-10	전	51.0	72	12	272.6	왕길동	671-12	대	271.9	
931	왕길동	225-8	답	420.0								
	왕길동	225-11	전	57.0	72	07	381.1	왕길동	671-8	대	380.9	
932	왕길동	225-9	답	400.0	72	11	239.8	왕길동	671-13	대	239.4	
933	왕길동	225-12	답	59.0	72	14	금전청산				금전청산	
934	왕길동	225-13	답	55.0	72	15	금전청산				금전청산	
935	왕길동	226	답	877.0								
	왕길동	226-1	답	251.0	73	02	684.5	왕길동	672-10	대	688.5	
936	왕길동	226-2	임	706.0	72	05	404.6	왕길동	671-5	대	406.1	
937	왕길동	226-5	임	917.0								
	왕길동	226-6	임	470.0	73	01	795.4	왕길동	672-1	대	797.8	
938	왕길동	226-7	답	125.0	73	02	금전청산				금전청산	
939	왕길동	226-8	임	243.0	72	05	금전청산				금전청산	
940	왕길동	226-9	임	95.0	73	01	금전청산				금전청산	
941	왕길동	227	답	913.0	73	03	625.3	왕길동	672-9	대	625.8	
942	왕길동	227-1	답	231.0	73	03	금전청산				금전청산	
943	왕길동	228	대	588.0								
	왕길동	228-1	대	598.0								
	왕길동	228-2	답	110.0								
	왕길동	228-3	도	33.0	69	03	809.1	왕길동	668-3	대	805.0	
944	왕길동	229	답	1,732.0	73	07	1,122.3	왕길동	672-8	대	1,122.9	
945	왕길동	229-1	대	437.0	66	15	444.6	왕길동	661-16	대	446.2	
946	왕길동	229-5	도	20.0	73	14	금전청산				금전청산	
947	왕길동	230-1	대	346.0	71	15	298.1	왕길동	670-15	대	296.9	

연번	종 전 토 지 지 번				환 지 예 정 지(BL)			확 정 지 번				비 고
	동 명	지 번	지 목	면 적(㎡)	B.L	LOT	면 적(㎡)	동 명	지 번	지 목	면 적(㎡)	
948	왕길동	230-2	구	86.0	71	15	금전청산				금전청산	
949	왕길동	230-3	전	330.0	71	12	276.1	왕길동	670-12	대	276.6	
950	왕길동	230-4	전	137.0	71	14	232.1	왕길동	670-14	대	231.7	
951	왕길동	230-5	대	176.0	71	03	156.0	왕길동	670-3	대	155.9	
952	왕길동	230-6	전	95.0	71	13	232.1	왕길동	670-13	대	232.1	
953	왕길동	230-7	전	328.0	71	07	261.4	왕길동	670-7	대	266.8	
954	왕길동	230-8	대	328.0	71	08	305.3	왕길동	670-8	대	304.1	
955	왕길동	230-9	대	171.0	71	06	156.0	왕길동	670-6	대	155.9	
956	왕길동	230-10	대	159.0	71	05	257.6	왕길동	670-5	대	257.7	
957	왕길동	230-11	대	142.0	71	04	200.3	왕길동	670-4	대	200.2	
958	왕길동	230-12	장	1,656.0	66	06	1,197.9	왕길동	661-5	대	1,195.8	
959	왕길동	230-13	대	658.0	66	08-2-1	682.7	왕길동	661-7	대	682.3	
960	왕길동	230-14	대	13.0	71	03	금전청산				금전청산	
961	왕길동	231	답	1,293.0	70	03	708.3	왕길동	667-3	대	706.7	
962	왕길동	231-1	답	39.0								
	왕길동	231-2	답	162.0								
	왕길동	231-3	답	203.0								
	왕길동	231-4	답	44.0	67	06	256.5	왕길동	665-6	대	256.2	
963	왕길동	231-5	답	90.0	67	06	금전청산				금전청산	
964	왕길동	232-2	전	531.0	63	09	446.5	왕길동	662-10	대	448.2	
965	왕길동	232-4	전	96.0	63	09	금전청산				금전청산	
966	왕길동	232-5	전	130.0	63	09	금전청산				금전청산	
967	왕길동	233-1	답	561.0	63	04	297.1	왕길동	662-4	대	297.8	
968	왕길동	233-2	대	142.0	63	08	315.6	왕길동	662-8	대	315.4	
969	왕길동	233-3	답	561.0	63	05	303.0	왕길동	662-5	대	303.1	
	왕길동				65	04	392.7	왕길동	660-4	대	390.8	
970	왕길동	233-4	답	503.0	67	02	424.7	왕길동	665-2	대	429.6	
971	왕길동	233-5	답	412.0	67	03	348.2	왕길동	665-3	대	348.3	
972	왕길동	233-6	답	614.0	67	01	349.5	왕길동	665-1	대	350.5	
973	왕길동	233-7	답	331.0	67	04	220.0	왕길동	665-4	대	220.3	
974	왕길동	233-8	답	618.0	70	02	593.8	왕길동	667-2	대	593.8	
975	왕길동	233-9	답	615.0	70	01	508.2	왕길동	667-1	대	506.3	
976	왕길동	233-10	답	58.0	67	02	금전청산				금전청산	
977	왕길동	233-11	답	48.0	67	03	금전청산				금전청산	
978	왕길동	233-12	답	37.0	70	01	금전청산				금전청산	
979	왕길동	233-13	답	35.0	70	02	금전청산				금전청산	
980	왕길동	233-14	도	443.0			법53조				법53조	
	왕길동	233-15	대	93.0								

연번	종 전 토 지 지 번				환 지 예 정 지(BL)			확 정 지 번				비 고
	동 명	지 번	지 목	면 적(㎡)	B.L	LOT	면 적(㎡)	동 명	지 번	지 목	면 적(㎡)	
981	왕길동	233-19	대	50.0	63	02	200.0	왕길동	662-2	대	199.9	
982	왕길동	233-16	대	283.0								
	왕길동	233-20	대	59.0								
	왕길동	232-1	대	258.0								
	왕길동	232-3	전	86.0	63	06	339.9	왕길동	662-6	대	342.9	
983	왕길동	233-17	대	80.0	63	10	금전청산				금전청산	
984	왕길동	233-18	도	54.0			법53조				법53조	
985	왕길동	233-21	대	36.0	63	10	금전청산				금전청산	
986	왕길동	233-22	대	162.0								
	왕길동	233-23	대	89.0	63	01	200.0	왕길동	662-1	대	201.4	
987	왕길동	233-25	도	82.0			법53조				법53조	
988	왕길동	233-26	도	883.0			법53조				법53조	
989	왕길동	233-27	도	112.0			법53조				법53조	
990	왕길동	233-28	도	54.0			법53조				법53조	
991	왕길동	234-3	답	430.0	64	04	354.2	왕길동	659-4	대	355.9	
992	왕길동	234-4	대	594.0	64	07	1,103.0	왕길동	659-7	대	1,101.3	
993	왕길동	234-13	도	164.0			법53조				법53조	
994	왕길동	234-14	답	985.0	64	06	498.3	왕길동	659-6	대	503.0	
995	왕길동	234-15	답	967.0	65	05	967.4	왕길동	660-5	대	961.2	
996	왕길동	234-16	도	59.0			법53조				법53조	
997	왕길동	235	답	1,036.0	65	01	513.6	왕길동	660-1	대	513.2	
998	왕길동	235-1	답	776.0	65	03	470.8	왕길동	660-3	대	469.3	
999	왕길동	236-2	도	19.0			법53조				법53조	
1000	왕길동	236-3	장	95.0								
	왕길동	236-4	장	36,126.0								
	왕길동	239	대	5,296.0								
	왕길동	240-1	장	945.0								
	왕길동	248	장	2,362.0								
	왕길동	248-1	장	223.0								
	왕길동	249-4	대	1,081.0								
	왕길동	249-7	대	160.0								
	왕길동	253-5	답	2,121.0								
	왕길동	253-8	잡	2,216.0								
	왕길동	산124-3	임	2,078.0								
	왕길동	산124-4	임	6,348.0								
1000	왕길동	253-9	답	400.0								
	왕길동	254-11	전	95.0	66	01	56,556.1	왕길동	661-1	대	56,561.1	
1001	왕길동	236-5	장	99.0	66	01					금전청산	신규

연번	종 전 토 지 지 번				환 지 예 정 지(BL)			확 정 지 번				비 고
	동 명	지 번	지 목	면 적(㎡)	B.L	LOT	면 적(㎡)	동 명	지 번	지 목	면 적(㎡)	
1002	왕길동	241	답	1,955.0	64	01	714.9	왕길동	659-1	대	730.2	
	왕길동				65	02	795.6	왕길동	660-2	대	793.9	
1003	왕길동	241-2	답	87.0	64	01	금전청산				금전청산	
1004	왕길동	242-3	답	1,290.0	64	05	723.5	왕길동	659-5	대	728.6	
1005	왕길동	242-13	도	242.0			법53조				법53조	
1006	왕길동	243-3	답	211.0	64	02	330.0	왕길동	659-2	대	335.2	
1007	왕길동	243-14	도	202.0			법53조				법53조	
1008	왕길동	244-5	도	21.0			법53조				법53조	
1009	왕길동	249-6	도	108.0			법53조				법53조	
1010	왕길동	252-4	도	17.0			법53조				법53조	
1011	왕길동	253-4	도	119.0			법53조				법53조	
1012	왕길동	253-18	잡	196.0	66	01					금전청산	신규
1013	왕길동	253-19	답	120.0	66	01					금전청산	신규
1014	왕길동	253-20	잡	84.0	66	01					금전청산	신규
1015	왕길동	253-21	잡	14.0	66	01					금전청산	신규
1016	왕길동	253-22	임	38.0	66	01					금전청산	신규
1017	왕길동	253-23	임	132.0	66	01					금전청산	신규
1018	왕길동	254-8	전	2.0	66	01					금전청산	신규
1019	왕길동	254-9	구	66.0	66	01	금전청산				금전청산	
1020	왕길동	254-10	도	36.0			법53조				법53조	
1021	왕길동	254-12	전	10.0	66	01					금전청산	신규
1022	왕길동	623-2	도	116.0			법53조				법53조	
1023	왕길동	623-3	도	115.0			법53조				법53조	
1024	왕길동	624-2	구	1,950.0			법53조				법53조	
1025	왕길동	625	도	1,291.0			법53조				법53조	
1026	왕길동	산105-3	임	496.0	73	11	236.4	왕길동	672-6	대	237.6	
1027	왕길동	산105-4	임	473.0								
1028	왕길동	산106-6	임	601.0	74	02-1	615.8	왕길동	673-4	대	614.8	
1029	왕길동	산105-5	임	500.0	71	02	301.5	왕길동	670-2	대	301.3	
1030	왕길동	산105-6	임	49.0	74	02	금전청산				금전청산	
1031	왕길동	산105-7	임	543.0	74	01	금전청산				금전청산	
1032	왕길동	산105-8	임	681.0	73	10	493.1	왕길동	672-7	대	493.9	
1033	왕길동	산105-9	임	313.0	73	12	226.6	왕길동	672-5	대	227.3	
1034	왕길동	산105-10	임	708.0	74	01-1	560.8	왕길동	673-1	대	552.4	
1035	왕길동	산105-11	임	814.0	74	01-2	644.3	왕길동	673-2	대	640.8	
1036	왕길동	산105-12	임	809.0	74	01-3	640.7	왕길동	673-3	대	640.4	
1037	왕길동	산105-13	임	47.0	74	01-1	금전청산				금전청산	
1038	왕길동	산106-1	임	1,518.0	72	04	870.7	왕길동	671-4	대	870.4	

연번	종 전 토 지 지 번				환 지 예 정 지(BL)			확 정 지 번				비 고
	동 명	지 번	지 목	면 적(㎡)	B.L	LOT	면 적(㎡)	동 명	지 번	지 목	면 적(㎡)	
1039	왕길동	산106-7	임	1,128.0	72	08	269.0	왕길동	671-7	대	268.3	
1040	왕길동	산106-8	임	366.0	72	04	금전청산				금전청산	
1041	왕길동	산106-9	임	578.0	74	02-2	334.6	왕길동	673-5	대	333.2	
1042	왕길동	산107-2	임	595.0	72	03	354.5	왕길동	671-3	대	354.3	
1043	왕길동	산107-3	구	198.0	61	01	금전청산				금전청산	
1044	왕길동	산107-5	임	116.0	61	01	금전청산				금전청산	
1045	왕길동	산107-6	임	147.0	60	03	금전청산				금전청산	
1046	왕길동	산107-7	임	347.0	60	06	금전청산				금전청산	
1047	왕길동	산108-6	임	17.0	60	10					금전청산	신규
1048	왕길동	산109-4	도	293.0			법53조				법53조	
1049	왕길동	산109-6	도	16.0			법53조				법53조	
1050	왕길동	산109-7	도	1,162.0			법53조				법53조	
1051	왕길동	산109-8	도	38.0			법53조				법53조	
1052	왕길동	산109-9	도	145.0			법53조				법53조	
1053	왕길동	산109-10	도	5.0			법53조				법53조	
1054	왕길동	산110-1	임	825.0	71	11	472.9	왕길동	670-11	대	475.9	
1055	왕길동	산110-2	구	1,289.0	66	06	금전청산				금전청산	
1056	왕길동	산110-4	임	167.0	71	11	금전청산				금전청산	
1057	왕길동	산112-4	임	5,209.0	66	14	금전청산				금전청산	
1058	왕길동	산113-1	임	3,887.0	73	09	1,852.9	왕길동	672-4	대	1,852.4	
1059	왕길동	산113-4	구	99.0	72	11	금전청산				금전청산	
1060	왕길동	산113-5	임	1,036.0	66	11	493.9	왕길동	661-10	대	494.0	
1061	왕길동	산113-7	임	1,044.0	66	13	497.7	왕길동	661-13	대	500.2	
1062	왕길동	산113-8	임	1,074.0	66	09	512.0	왕길동	661-11	대	512.4	
1063	왕길동	산113-9	임	1,066.0	66	12	508.2	왕길동	661-14	대	507.1	
1064	왕길동	산114	임	5,058.0	66	14	2,031.7	왕길동	661-15	대	2,032.8	
1065	왕길동	산115-16	임	595.0	66	20	272.7	왕길동	661-21	대	267.2	
1066	왕길동	산115-17	임	892.0	73	06-3	411.9	왕길동	672-12	대	411.9	
1067	왕길동	산115-41	임	697.0	66	15	금전청산				금전청산	
1068	왕길동	산115-42	임	389.0	73	06-4	222.6	왕길동	672-13	대	222.6	
1069	왕길동	산115-43	임	6.0	66	16	금전청산				금전청산	
1070	왕길동	산115-44	임	86.0	74	01	금전청산				금전청산	
1071	왕길동	산115-45	임	219.0	66	16	금전청산				금전청산	
1072	왕길동	산115-46	임	273.0	66	16	금전청산				금전청산	
1073	왕길동	산115-47	임	66.0	66	18	금전청산				금전청산	
1074	왕길동	산115-48	임	595.0	73	06-2	291.5	왕길동	672-11	대	291.1	
1075	왕길동	산115-49	임	76.0	66	16	금전청산				금전청산	
1076	왕길동	산115-50	임	25.0	66	16					금전청산	신규

연번	종 전 토 지 지 번				환 지 예 정 지(BL)			확 정 지 번				비 고
	동 명	지 번	지 목	면 적(㎡)	B.L	LOT	면 적(㎡)	동 명	지 번	지 목	면 적(㎡)	
1077	왕길동	산115-51	임	4.0	66	16					금전청산	신규
1078	왕길동	산115-52	임	61.0	66	18					금전청산	신규
1079	왕길동	산115-53	임	54.0	66	20					금전청산	신규
1080	왕길동	산124-5	임	93.0	66	01					금전청산	신규
1081	왕길동	산124-6	임	35.0	66	01					금전청산	신규
1082	왕길동	산124-7	임	168.0	66	01					금전청산	신규
1083	왕길동	산125-9	임	6.0	66	01		금전청산			금전청산	
1084	당하동	1014	도	36.0				법53조			법53조	
1085	마전동	체비지			03	02	821.7	마전	988-3		821.7	
1086	마전동	체비지			03	04-1	475.4	"	988-5		475.4	
1087	마전동	체비지			03	04-2	475.4	"	988-6		470.8	
1088	마전동	체비지			03	04-3	429.7	"	988-7		430.8	
1089	마전동	체비지			08	06	274.7	"	984-5		271.8	
1090	마전동	체비지			11	02	576.7	"	987-2		577.1	
1091	마전동	체비지			15	01	529.4	"	991-1		529.7	
1092	마전동	체비지			21	15	1,504.0	"	996-2		1,504.0	
1093	마전동	체비지			22	02	1,627.9	"	998-2		1,627.9	
1094	마전동	체비지			22	05	976.2	"	998-3		976.2	
1095	마전동	체비지			22	07	3,515.7	"	998-4		3,515.6	
1096	마전동	체비지			22	12	2,620.7	"	998-5		2,620.7	
1097	마전동	체비지			23	05	1,199.7	"	997-2		1,199.7	
1098	마전동	체비지			23	09	3,322.1	"	997-4		3,322.2	
1099	마전동	체비지			23	15-2	868.2	"	997-6		868.2	
1100	마전동	체비지			23	18	1,232.7	"	997-5		1,232.7	
1101	마전동	체비지			24	02	3,718.6	"	999-3		3,718.6	
1102	마전동	체비지			24	08	3,640.3	"	999-2		3,640.2	
1103	마전동	체비지			24	20	732.7	마전	999-18		732.7	
1104	마전동	체비지			24	26	398.0	"	999-14		398.0	
1105	마전동	체비지			24	27	479.9	"	999-13		479.9	
1106	마전동	체비지			24	28	725.7	"	999-20		725.6	
1107	마전동	체비지			24	36	480.6	"	999-10		480.6	
1108	마전동	체비지						"	1000-5		532.2	
1109	마전동	체비지			25	07	354.2	"	1000-7		354.2	
1110	마전동	체비지			27	04	615.1	"	1002-4		607.4	
1111	마전동	체비지			30	04	241.0	"	1005-13		241.0	
1112	마전동	체비지			30	06	82.8	"	1005-11		82.8	
1113	마전동	체비지			31	05	808.9	"	1006-17		807.2	
1114	마전동	체비지			31	12	597.0	"	1006-16		597.0	

연번	종 전 토 지 지 번				환 지 예 정 지(BL)			확 정 지 번				비 고
	동 명	지 번	지 목	면 적(㎡)	B.L	LOT	면 적(㎡)	동 명	지 번	지 목	면 적(㎡)	
1115	마전동	체비지			32	02	295.8	"	1007-7		297.5	
1116	마전동	체비지			34	08	212.1	"	1009-8		212.5	
1117	마전동	체비지			35	02	661.9	"	1008-2		660.2	
1118	마전동	체비지			35	03	602.5	"	1008-5		596.7	
1119	마전동	체비지			46	02-2	522.3	"	1021-3		516.0	
1120	마전동	체비지			47	01	295.5	"	1028-12		290.0	
1121	마전동	체비지			48	01-2	728.9	마전	1028-2		727.9	
1122	마전동	체비지			49	02-1	518.6	"	1027-5		517.3	
1123	마전동	체비지			49	02-2-1	332.2	"	1027-4		333.0	
1124	마전동	체비지			49	02-2-2	544.4	"	1027-3		545.8	
1125	마전동	체비지			49	02-2-3	619.6	"	1027-2		622.1	
1126	마전동	체비지			50	01	412.4	"	1026-1		410.2	
1127	마전동	체비지			53	02-1	537.5	"	1024-3		537.3	
1128	마전동	체비지			53	02-2	781.0	"	1024-4		780.7	
1129	마전동	체비지			53	04	604.0	"	1024-8		603.5	
1130	마전동	체비지			54	01-1	686.4	"	1025-10		688.1	
1131	마전동	체비지			54	01-2	686.4	"	1025-11		683.6	
1132	마전동	체비지			54	02	311.2	"	1025-13		311.9	
1133	마전동	체비지			55	01	460.1	"	1025-3		459.5	
1134	마전동	체비지			56	02-1	323.8	"	1025-2		325.5	
1135	마전동	체비지			56	02-2	323.8	"	1025-18		325.5	
1136	마전동	체비지			56	02-3	323.8	"	1025-19		325.5	
1137	마전동	체비지			56	02-4	323.6	"	1025-20		328.3	
1138	마전동	체비지			57	04	296.6	"	1030-2		296.8	
1139	마전동	체비지			58	09	1,081.7	마전	1031-5		1,080.6	
1140	마전동	체비지			59	03	627.6	"	1029-3		627.6	
1141	마전동	체비지			59	08	1,108.0	"	1029-4		1,108.0	
1142	마전동	체비지			59	37	3,181.7	"	1029-2		3,181.7	
1143	마전동	체비지			60	01	761.2	왕길	675-2		761.2	
1144	마전동	체비지			61	03	637.3	"	669-2		631.2	
1145	마전동	체비지			62	04	434.6	"	663-4		436.1	
1146	마전동	체비지			63	03	200.0	"	662-3		199.2	
1147	마전동	체비지			63	07	219.2	"	662-7		216.9	
1148	마전동	체비지			63	10	249.0	"	662-9		250.7	
1149	마전동	체비지			64	03	320.0	"	659-3		327.9	
1150	마전동	체비지			66	07	590.8	"	661-8		588.7	
1151	마전동	체비지			66	8-1	336.0					
1152	마전동	체비지			66	16	222.6	"	661-17		221.6	

연번	종 전 토 지 지 번				환 지 예 정 지(BL)			확 정 지 번				비 고
	동 명	지 번	지 목	면 적(㎡)	B.L	LOT	면 적(㎡)	동 명	지 번	지 목	면 적(㎡)	
1153	마전동	체비지			66	18	411.9	"	661-19		410.2	
1154	마전동	체비지			66	19	268.1	"	661-20		269.6	
1155	마전동	체비지			67	05	350.2	"	665-5		350.1	
1156	마전동	체비지			68	01	254.9	"	666-1		257.9	
1157	마전동	체비지			68	04	200.0	"	666-4		204.4	
1158	마전동	체비지			69	01	632.7	"	668-1		629.5	
1159	마전동	체비지			71	01	286.8	왕길	670-1		287.6	
1160	마전동	체비지			71	09	294.4	"	670-9		285.8	
1161	마전동	체비지			72	06	679.0	왕길	671-6		678.9	
1162	마전동	체비지			73	06-1	930.9	"	672-3		932.3	
1163	마전동	녹지			13	04	572.9	마전	995-4		547.0	
1164	마전동	녹지			24	37	325.6	"	999-7		751.9	
1165	마전동	녹지			30	21	882.3	"	1005-22		882.0	
1166	마전동	녹지			30	22	3,377.0	"	1005-1		3,462.7	
1167	마전동	녹지			36	02	557.6	"	1012-2		558.4	
1168	마전동	녹지			38	06	191.4	"	1015-6		190.8	
1169	마전동	녹지			54	07	1,139.9	"	1025-12		1,140.4	
1170	마전동	녹지			55	03	1,037.2	"	1025-9		1,036.1	
1171	마전동	녹지			57	06	1,028.5	"	1030-3		1,029.8	
1172	마전동	녹지			58	10	1,496.0	"	1031-6		1,473.0	
1173	마전동	녹지			75	01	1,314.4	"	1013		1,317.8	
1174	마전동	녹지			76	01	638.0	"	1014		636.4	
1175	마전동	녹지			79	02	374.0	"	1032-2		337.6	
1176	마전동	주차장			10	01	2,245.6	마전	986		2,238.6	
1177	마전동	주차장			37	03	1,320.9	"	1011-3		1,327.4	
1178	마전동	주차장			43	01	2,167.7	"	1019		2,171.2	
1179	마전동	주차장			66	04	1,491.2	왕길	661-2		1,494.4	
1180	마전동	학교			24	32	12,040.4	마전	999-12		12,165.5	
1181	마전동	학교			59	01	13,914.0	"	1029-1		13,781.7	
1182	마전동	학교			60	14	5,665.1	"	1033		5,265.3	
1183	마전동	공원			20	01	12,398.0	마전	994		12,818.8	
1184	마전동	공원			24	19	2,091.0	"	999-6		2,297.2	
1185	마전동	공원			32	10	1,800.4	"	1007-11		1,803.3	
1186	마전동	공원			52	01	3,697.7	"	1023		3,691.9	
1187	마전동	공원			66	05	15,733.6	왕길	661-3		15,408.5	
1188	마전동	공원						"	661-6		336.2	
1189	마전동	블럭내도로						마전	979-28		95.8	
1190	마전동	블럭내도로			11	10	494.9	마전	987-10		520.8	

연번	종 전 토 지 지 번				환 지 예 정 지(BL)			확 정 지 번				비 고
	동 명	지 번	지 목	면 적(㎡)	B.L	LOT	면 적(㎡)	동 명	지 번	지 목	면 적(㎡)	
1191	마전동	블럭내도로			13	02	310.0	"	995-2		328.6	
1192	마전동	블럭내도로			31	13	216.9	"	1006-6		216.6	
1193	마전동	블럭내도로			31	16	85.1	"	1006-8		85.1	
1194	마전동	블럭내도로			66	02	89.4	왕길	676		99.1	
1195	마전동	블럭내도로			66	8-2-2	59.5	"	661-9		59.5	
1196	마전동	블럭내도로			66	17	141.4	"	661-18		141.9	
1197	마전동	블럭내도로			72	13	79.5	"	671-11		79.4	
1198	마전동	도로					198,306.3	마전	979-19		3.1	
1199	마전동							마전	979-20		28.6	
1200	마전동							마전	979-21		10.4	
1201	마전동							마전	979-22		8.4	
1202	마전동							마전	979-23		27.3	
1203	마전동							마전	979-24		13.2	
1204	마전동							마전	979-25		23.7	
1205	마전동							마전	979-26		13.0	
1206	마전동							마전	979-27		30.3	
1207	마전동							마전	983-8		7.3	
1208	마전동							마전	983-9		20.9	
1209	마전동							마전	983-10		18.4	
1210	마전동							마전	983-11		26.9	
1211	마전동							마전	983-12		24.9	
1212	마전동							마전	983-13		40.1	
1213	마전동							마전	983-14		32.1	
1214	마전동							마전	988-9		22.8	
1215	마전동							마전	988-10		11.8	
1216	마전동							마전	988-11		19.4	
1217	마전동							마전	988-12		10.7	
1218	마전동							마전	988-13		10.3	
1219	마전동							마전	988-14		9.8	
1220	마전동							마전	988-15		9.1	
1221	마전동							마전	988-16		15.7	
1222	마전동							마전	1002-16		161.7	
1223	마전동							마전	1005-23		58.3	
1224	마전동							마전	1034		768.7	
1225	마전동							마전	1035		1,991.6	
1226	마전동							마전	1036		1,340.7	
1227	마전동							마전	1037		530.3	
1228	마전동							마전	1038		609.7	

연번	종 전 토 지 지 번				환 지 예 정 지(BL)			확 정 지 번				비 고
	동 명	지 번	지 목	면 적(㎡)	B.L	LOT	면 적(㎡)	동 명	지 번	지 목	면 적(㎡)	
1229	마전동							마전	1039		550.3	
1230	마전동							마전	1040		198.3	
1231	마전동							마전	1041		4,516.0	
1232	마전동							마전	1042		492.8	
1233	마전동							마전	1043		4,745.5	
1234	마전동							마전	1044		4,099.2	
1235	마전동							마전	1045		122.6	
1236	마전동							마전	1046		152.9	
1237	마전동							마전	1047		97.4	
1238	마전동							마전	1048		2,054.2	
1239	마전동							마전	1049		693.5	
1240	마전동							마전	1050		8,482.3	
1241	마전동							마전	1051		1,383.2	
1242	마전동							마전	1052		28,751.7	
1243	마전동							마전	1053		3,142.8	
1244	마전동							마전	1054		504.3	
1245	마전동							마전	1055		9,356.9	
1246	마전동							마전	1056		1,979.9	
1247	마전동							마전	1057		1,434.6	
1248	마전동							마전	1058		8,163.4	
1249	마전동							마전	1059		40.0	
1250	마전동							마전	1060		4,052.7	
1251	마전동							마전	1061		28.0	
1252	마전동							마전	1062		28.0	
1253	마전동							마전	1063		897.5	
1254	마전동							마전	1064		36,512.9	
1255	마전동							마전	1065		691.2	
1256	마전동							마전	1066		13,411.8	
1257	마전동							마전	1067		114.8	
1258	마전동							마전	1068		4,346.7	
1259	마전동							마전	1069		110.6	
1260	마전동							마전	1070		406.3	
1261	마전동							마전	1071		615.8	
1262	마전동							마전	1072		1,991.3	
1263	마전동							마전	1073		279.5	
1264	마전동							마전	1074		5,966.8	
1265	마전동							마전	1075		3,471.5	
1266	마전동							마전	1076		120.0	

연번	종 전 토 지 지 번				환 지 예 정 지(BL)			확 정 지 번				비 고
	동 명	지 번	지 목	면 적(㎡)	B.L	LOT	면 적(㎡)	동 명	지 번	지 목	면 적(㎡)	
1267	마전동							마전	1077		62.9	
1268	마전동							마전	1078		217.5	
1269	마전동							마전	1079		118.8	
1270	마전동							마전	1080		325.3	
1271	마전동							마전	1081		4,728.1	
1272	마전동							마전	1082		1,688.5	
1273	마전동							마전	1083		1,856.4	
1274	마전동							왕길	661-4		81.2	
1275	마전동							왕길	661-22		260.4	
1276	마전동							왕길	678		156.8	
1277	마전동							왕길	679		100.1	
1278	마전동							왕길	680		11,792.5	
1279	마전동							왕길	681		408.2	
1280	마전동							왕길	682		8,133.1	
1281	마전동							왕길	683		848.5	
1282	마전동							왕길	684		2,662.5	
1283	마전동							왕길	685		864.8	
1284	마전동							왕길	686		2,388.0	
1285	마전동							왕길	687		826.1	

인천광역시 서구 공고 제2013 - 745호

인천도시관리계획(연희3지구 지구단위계획)결정(변경) 입안(안) 열람 공고

인천도시관리계획(연희3지구 지구단위계획) 결정(변경)을 위하여 「국토의 계획 및 이용에 관한 법률」 제28조 및 같은법 시행령 제22조에 따라 주민의견을 듣고자 다음과 같이 공고합니다.

2013. 07. 01.

인천광역시 서구청장

1. 계획취지 : 도시관리계획(연희3지구 지구단위계획) 결정(변경)
2. 위 치 : 서구 연희동 699 -5, -6번지
3. 지구단위계획에 대한 도시관리계획 결정(변경) 조서
 - 지구단위계획구역 결정 조서 (변경 없음)
 - 도시관리계획 결정(변경) 조서 (변경 없음)
 - 가구 및 획지의 규모와 구성에 관한 도시관리계획 결정(변경) 조서

연번	기 정			변 경			비 고
	가구 번호	획 지		가구 번호	획 지		
		위치	면적(m ²)		위치	면적(m ²)	
1	23	5	332.4	23	5	909.7	합병
		6	577.3				

- 건축물에 대한 용도·건폐율·용적률·높이·배치·형태·색채·건축선에 관한 도시계획결정 조서 (변경 없음)
 - 기타사항에 관한 도시관리계획 결정(변경)조서 (변경 없음)
4. 열람기간 및 의견제출 방법
 - 열람기간 : 공고일로부터 14일간
 - 의견제출 : 상기 입안내용에 대하여 의견이 있으신 분은 열람기간 내 서면으로 제출하여 주시기 바랍니다.
 - 도시관리계획 결정(변경)조서 및 도면 게재 생략 : 열람 장소에 비치
 7. 열람장소
 - 인천광역시 서구청 도시개발과 (☎560-4763)