

인천광역시서구

공보는 공문서로서의 효력을 갖는다.



<http://www.seo.incheon.kr/>

선 람	기관의장

제1046호 2014. 9.22.(월)

차 례

고 시

- 인천광역시서구 고시 제2014-144호 인천광역시 서구 도로명주소 고시 ----- 1
- 인천광역시서구 고시 제2014-145호 인천광역시 서구 도로명주소 폐지고시 ---- 3
- 인천광역시서구 고시 제2014-147호 인천도시관리계획(도시계획시설:연구시설)
결정 및 지형도면 고시 ----- 5

공 고

- 인천광역시서구 공고 제2014-1067호 인천광역시서구공동주택관리에관한과태료
부과·징수규칙 폐지규칙(안) 입법예고 --- 7
- 인천광역시서구 공고 제2014-1071호 인천도시관리계획(검암1지구 지구단위계획)
결정(변경) 입안(안) 열람·공고 ----- 10
- 인천광역시서구 공고 제2014-1072호 옥외광고물 등 안전도검사업무 위탁업체
선정 공고 ----- 11
- 인천광역시서구 공고 제2014-1074호 인천광역시 서구 공동주택관리지원 조례
일부개정조례(안) 입법예고 ----- 14
- 인천광역시서구 공고 제2014-1075호 인천광역시 서구 공동주택관리 지원조례
시행규칙 일부개정규칙(안) 입법예고 ---- 18
- 인천광역시서구 공고 제2014-1079호 인천도시관리계획(당하지구 제1종지구단위
계획) 결정(변경) 입안(안) 열람 공고 --- 26
- 인천광역시서구 공고 제2014-1084호 공시송달 공고 ----- 27
- 인천광역시서구 공고 제2014-1085호 2014년 생물다양성관리계약사업 추진 공고- 52

인천광역시 서구 고시 제2014 - 144호

인천광역시 서구 도로명주소 고시

도로명주소법 제18조제2항 및 같은 법 시행령 제23조제4항, 제24조 제1항에 따라 건물 등에 부여한 도로명주소를 다음과 같이 고시합니다.

2014. 09. 19.

인천광역시 서구청장

○ 부여 도로명주소 : 인천 서구 승학로506번길 49외 5건

종전주소	도로명주소	도로명주소 부여(변경)사유	도 로 명 고 시 일	도 로 명 부 여 사유
		별 도 열 략		

※ 고시내용 및 기타 자세한 사항은 인천시 서구청 토지정보과(☎560-4830)에 문의 또는 도로명주소 안내 홈페이지(www.juso.go.kr)에서 열람하시기 바랍니다.

○ 도로명주소 사용 및 공부상 주소전환

- 도로명주소는 2014. 09. 19일자로 고시된 후 도로명주소법 제19조제1항에 의거 공법관계에 있어서 주소로 사용됩니다.
- 공공기관에서 비치·관리하고 있는 각종 공부상 주소(소재지)는 해당기관에서 도로명주소로 변경합니다.

○ 도로명주소 변경 등

- 도로명 또는 건물번호의 변경은 도로명주소법 시행령 제7조의3 및 제9조에서 정한 절차에 따라 신청할 수 있습니다.
- 도로명은 도로명주소법 시행령 제7조제7항에 의거 당해 도로명이 고시된 날부터 3년이 지난 후에 변경할 수 있습니다.

○ 참고사항

- 공동주택의 경우 종전주소의 공동주택명, 동·호와 도로명주소의 상세주소는 공법관계의 각종 공부상 기재된 주소로 한다.

인천광역시 서구 도로명주소 부여 고시조서

고시일 : 2014-09-19

연번	지번주소	도로명주소	도로명고시일	도로명 부여사유	비고
1	인천 서구 검암동 634-16	승학로506번길 49	2009-08-28	승학로의 시작지점에서부터 약 5,060m지점에서 오른쪽으로 분기되는 도로	
2	인천 서구 불로동 508-18	검단로744번길 40-46	2008-12-31	검단로의 시작지점에서부터 약 7,440m지점에서 오른쪽으로 분기되는 도로	
3	인천 서구 오류동 1660-2	검단로114번안길 9	2012-10-25	검단로114번길에서 안쪽으로 분기되는 도로	
4	인천 서구 오류동 1645-12	검단로 48	2008-12-31	현 금곡동 첫골마을 뒷산 사자봉 남쪽 기슭에 검대이가 검단으로 변천한 것으로 옛지명 부여	
5	인천 서구 오류동 1633-3	이든1로 33	2012-10-25	이든로에서 첫번째 분기되는 도로	
6	인천 서구 오류동 1624-2	마중로 108	2012-10-25	"나가서 맞이한다" 는 순우리말에서 착안	



인천광역시 서구 고시 제2014 - 145호

인천광역시 서구 도로명주소 폐지고시

도로명주소법 제18조제2항 및 같은 법 시행령 제25조제2항에 따라 건물 등에 부여한 도로명주소를 다음과 같이 폐지 고시합니다.

2014. 09. 19.

인천광역시 서구청장

○ 도로명주소 : 인천 서구 봉화로223번길 31-3외 1건

지번주소	도로명주소	도로명주소 폐지일	도로명주소 폐지사유
	별 도	열 람	

※ 고시내용 및 기타 자세한 사항은 인천광역시 서구청 토지정보과(☎560-4830)에 문의 또는 도로명주소 안내 홈페이지(www.juso.go.kr)에서 열람하시기 바랍니다.

○ 참고사항

- 금번 폐지된 도로명주소는 주소로써 사용할 수 없으며, 건물 신축 등이 발생하면 새로운 도로명주소가 부여됩니다.

인천광역시 서구 도로명주소 폐지고시 조서

고시일 : 2014-09-19

연번	지번주소	도로명주소	폐지일	폐지사유	비고
1	인천 서구 금곡동 468-2	봉화로223번길 31-3	2014-09-19	건물말소	
2	인천 서구 금곡동 464	봉화로223번길 31-11	2014-09-19	건물말소	



인천광역시 서구 고시 제2014 - 147호

인천도시관리계획(도시계획시설 : 연구시설) 결정 및 지형도면 고시

인천광역시 도시관리계획(도시계획시설 : 연구시설)에 대하여 「국토의 계획 및 이용에 관한 법률」 제30조에 따라 도시관리계획 결정 및 고시하고, 같은 법 제32조 및 「토지이용규제기본법」 제8조에 따라 지형도면을 고시합니다.

관계도서는 인천광역시 서구청 도시개발과(☎560-4762)에 비치하고 일반인에게 보입니다.

2014. 09. 22.

인 천 광 역 시 서 구 청 장

1. 결정취지 : 「국토의 계획 및 이용에 관한 법률」 제2조제4호 다목에 해당하는 도시관리계획(도시계획시설 : 연구시설) 결정 사항임
2. 위 치 : 인천광역시 서구 경서동 종합연구단지 확정예정부지 내
3. 면적 또는 규모

도시계획시설(연구시설) 결정조서

결정 조서

구분	도면표시 번호	시설명	위 치	면 적(m ²)			최초 결정일	비고
				기정	변경	변경후		
신설	-	연구시설	인천광역시 서구 경서동 종합환경연구단지 확정예정부지 내	-	증)180,000	180,000	-	

결정 사유서

도면표시 번호	시설명	결정내용	결정사유
-	연구시설	<ul style="list-style-type: none"> • 신설 : 연구시설 • 면적 : 180,000m² 	<ul style="list-style-type: none"> • 환경산업에 대한 연구 및 실증업무를 일괄적으로 수행 할수 있는 공간을 확보하여 환경관련 기업 및 벤처기업 육성을 통한 국내 환경산업 시장 활성화 및 해외시장 진출 교두보 확보를 위한 연구시설 신설

■ 건축물 규모 결정 조서

도면번호	건폐율(%)	용적률(%)	높이(층)	비 고
-	20%이하	80%이하	4층이하	자연녹지지역

4. 지형도면 : 게재 생략(열람장소에 비치).

인천광역시 서구 공고 제2014 - 1067호

인천광역시서구공동주택관리에관한과태료부과·징수규칙을 폐지함에 있어 폐지취지 및 주요내용을 구민에게 널리 알려 의견을 구하고자 「인천광역시서구자치법규안입법예고에 관한 조례」 제4조 및 제7조에 따라 다음과 같이 입법예고합니다.

2014년 9월 15일

인 천 광 역 시 서 구 청 장

인천광역시서구공동주택관리에관한과태료부과·징수규칙 폐지규칙(안) 입법예고

1. 폐지이유

「주택건설촉진법」 제52조의3의 규정에 의한 과태료의 부과·징수에 관한 기준 및 절차에 관한 사항을 규정할 목적으로 조례를 제정하였으나, 해당 법률이 「주택법」으로 전부 개정되고(2003.5.29.), 「질서위반행위규제법」이 제정(2007.12.21.)됨에 따라 과태료 부과·징수에 관한 기준이 마련되어 폐지하고자 함.

2. 조례내용

- 인천광역시서구공동주택관리에관한과태료부과·징수규칙은 이를 폐지한다.

3. 의견제출

이 폐지조례안에 대하여 의견이 있는 단체 또는 개인은 2014. 10. 10(금)까지 다음 사항을 기재한 의견서를 인천광역시 서구청장(건축과)에게 제출하여 주시기 바랍니다.

가. 예고사항에 대한 항목별 의견(찬·반 여부와 그 이유)

나. 성명(단체인 경우에는 그 명칭과 대표자), 주소 및 전화번호

※ 의견 보내 주실 곳

- (우)404-701/인천광역시 서구 서곶로 307번지 서구청 건축과
- 전화 : 032-560-4735, 팩스 : 032-560-2769
- 인천광역시 서구 홈페이지(www.seo.incheon.kr/고시.공고)

인천광역시 서구 규칙 제 호

인천광역시서구공동주택관리에관한과태료부과·징수규칙 폐지규칙안

인천광역시서구공동주택관리에관한과태료부과·징수규칙은 이를 폐지
한다.

부칙

이 규칙은 공포한 날부터 시행한다.

인천광역시 서구 공고 제2014 - 1071호

인천도시관리계획(검암1지구 지구단위계획) 결정(변경) 입안(안) 열람·공고

인천도시관리계획(검암1지구 지구단위계획구역) 결정(변경)을 위하여 「국토의 계획 및 이용에 관한 법률」 제28조 및 같은 법 시행령 제22조에 따라 주민의견을 듣고자 다음과 같이 공고합니다.

2014. 9. 16 .

인천광역시 서구청장

1. 지구단위계획구역 결정 조서 (변경 없음)
2. 도시관리계획 결정(변경) 조서 (변경 없음)
3. 가구 및 획지의 규모와 구성에 관한 도시관리계획 결정(변경) 조서

연번	기 정					변 경 (안)				
	가구 번호	가구면적 (㎡)	획지		분할가능 획지수	가구 번호	가구면적 (㎡)	획지		분할가능 획지수
			위치	면적(㎡)				위치	면적(㎡)	
1	101	2,526.9	1	923.0	4	101	2,526.9	1	1,187.7	-
			2	707.9	-			2	707.9	-
			3-1	631.3	4			3-1	631.3	4
			3-2	264.7	-					

4. 건축물에 대한 용도·건폐율·용적률·높이·배치·형태·색채·건축선에 관한 도시계획결정 조서 (변경 없음)
5. 기타사항에 관한 도시관리계획 결정(변경)조서 (변경 없음)
6. 열람기간 및 의견제출 방법
 - 열람기간 : 공고일로부터 14일간
 - 의견제출 : 상기 입안내용에 대하여 의견이 있으신 분은 열람기간 내 서면으로 제출하여 주시기 바랍니다.
 - 도시관리계획 결정(변경)조서 및 도면 게재 생략 : 열람 장소에 비치
7. 열람장소 : 인천광역시 서구청 도시개발과 (☎560-4763)

인천광역시 서구 공고 제2014- 1072호

옥외광고물 등 안전도검사업무 위탁업체 선정 공고

옥외광고물 등 관리법 제9조(광고물등의 안전도검사) 및 동법시행령 제38조(안전도검사업무의 위탁 등), 서구옥외광고물 등 관리조례 제23조~제26조 규정에 의거 옥외광고물 등 안전도검사업무 위탁업체 선정을 위한 계획을 다음과 같이 공고합니다.

1. 위탁기관 : 인천광역시 서구청

2. 위탁지정신청자의 자격요건

- ① 「건축사법」에 의하여 건축사 사무소의 등록을 한 자
- ② 「건축사법」에 의한 건축사 관련단체 또는 비영리법인
- ③ 「국가기술자격법」(「자격기본법」 제17조의 규정에 의하여 국가공인을 받은 민간자격을 포함)에 의한 옥외광고·건축·전기분야의 기술자격을 취득한 자의 단체 또는 비영리법인
- ④ 그 밖에 제1호 내지 제3호에 규정된 자와 동등한 안전도검사 능력을 갖춘 것으로 인정되는 자

3. 안전도검사를 위탁받을 수 있는 자의 시설기준

- ① 「국가기술자격법」에 의한 옥외광고, 건축, 전기 분야의 기술자격을 취득한자(분야별로 검사원이 1인 이상 포함되어야 함)
- ② 사무실(30㎡ 이상)
- ③ 작업차량, 사다리, 절연저항계, 카메라, 망원경, 그 밖에 안전도검사 필요시설 및 장비

4. 위탁기간 : 선정일로부터 2년

5. 위탁받을 자의 임무

- ① 시행령 제37조에 의한 안전도검사 기준에 따라 안전도검사 실시
- ② 안전도검사업무 수행 중 허가된 사항에 위반한 사실 발견 시 구청장에게 즉시 보고 등

6. 위탁지정 신청기한 및 제출서류

① 신청기한 : 2014. 09. 16. ~ 09. 30. 18:00 까지

(기간내 접수분에 한함)

② 접수방법 : 공고기간 내 서구청 녹지경관과로 직접제출

③ 제출서류

- 서구옥외광고물등 관리조례 제25조 ③항 “별지 제5호 서식(위탁지정신청서)”

- 사업계획서 1부.

- 자격, 시설기준 관련 구비서류 제출

· 건축사 : 건축사사무소등록증 사본 1부.

· 단체 또는 비영리법인 : 관련증빙서류 1부.

· 검사인력·시설·장비 등 확보 관련 증빙서류 각 1부.

· 위탁지정 경력 증빙서류(해당시 제출) 1부.

· 기타 업체의 자산규모, 업무수행관련 보험가입실태 등 증빙서류 1부.

7. 위탁받을 자의 선정방법 : 신청서를 제출한 업체 중에서 관련법령 및 조례에 의한 자격요건 및 시설기준에 적합한 업체를 선정(위탁업체는 1개 업체로 선정)

8. 공고기간 : 2014. 09. 16. ~ 09. 30.

9. 기타 문의사항 : 서구청 녹지경관과 광고물 관리팀(☎560-4185)

2014. 9. 16.

인천광역시 서구청장

인천광역시 서구 공고 제2014 - 1074호

인천광역시 서구 공동주택관리지원 조례 일부개정조례(안) 입법예고

『인천광역시 서구 공동주택관리지원 조례』를 개정함에 있어 그 개정 사유와 주요 내용을 구민에게 미리 알려 의견을 구하고자 『인천광역시 서구 자치법규안 입법예고에 관한 조례』에 의거 다음과 같이 입법예고합니다.

2014년 09월 17일

인천광역시 서구청장

1. 자치법규명 : 인천광역시 서구 공동주택관리지원 조례
2. 개정이유
 - 상위법령 개정 및 팀 명칭 변경에 맞게 정비
3. 주요내용
 - 제1조(목적) 및 제4조(공동주택의 지원 및 대상) 제1항의 “제8항을 “제9항”으로 변경
 - 제9조(간사 및 서기) 제1항의 “주택허가 담당”을 “주택담당”으로 변경

4. 의견제출

이 조례(안)에 대하여 의견이 있는 기관·단체나 개인은 2014년 10월 7일까지 다음 사항을 기재한 의견서나 구두의견을 인천광역시 서구청장

【참조 : 건축과장, 우편번호 : 404-701, 주소 : 인천광역시 서구 서곶로 307(심곡동, 서구청), TEL: 560-4733, FAX: 560-2769】에게 제출바랍니다.

- 예고사항에 대한 항목별 의견(찬·반 여부와 그 사유)
- 의견제출자의 주소·성명(단체 또는 법인의 경우에는 단체명 또는 법인명과 그 대표자 성명), 전화번호
- 기타 참고사항 등

인천광역시 서구 조례 제 호

인천광역시 서구 공동주택관리 지원조례 일부개정조례(안)

인천광역시서구공동주택관리지원조례 일부를 다음과 같이 개정한다.

제1조 및 제4조제1항 중 “제8항”을 “제9항”으로 한다.

제9조제1항 중 “주택허가 담당”을 “주택담당”으로 한다.

부칙

이 규칙은 공포한 날부터 시행한다.

신 · 구조문 대비표

현 행	개 정 안
<p>제1조(목적) 이 조례는 「주택법」(이하 “법”이라 한다) 제43조제8항 및 제43조의3 규정에 의거 공동주택의 관리와 안전업무에 필요한 비용의 지원기준 및 방법을 정하여 지원함으로써 안전하고 쾌적한 주거환경 조성을 목적으로 한다(개정 2014.3.10.)</p> <p>제4조(공동주택의 지원 및 대상) ① 구청장은 법 제43조제8항의 규정에 의하여 공동주택의 단지내 공용시설 부분의 관리업무를 수행하기 위한 필요한 비용의 일부를 예산의 범위 내에서 지원할 수 있다.</p> <p>제9조(간사 및 서기) ① 위원회의 사무를 처리하기 위하여 간사 및 서기를 두되, 간사는 <u>주택허가 담당</u>이 되고, 서기는 담당자가 된다.</p>	<p>제1조(목적) 이 조례는 ----- ----- 제43조제9항 및----- 의 ----- ----- -----.</p> <p>제4조(공동주택의 지원 및 대상) ① 구청장은 법 제43조제9항의----- ----- ----- -----.</p> <p>제9조(간사 및 서기) ① 위원회의--- ----- ----- <u>주택담당</u>이 되고, -----.</p>

인천광역시 서구 공고 제2014 - 1075호

인천광역시 서구 공동주택관리 지원조례 시행규칙 일부개정규칙(안) 입법예고

『인천광역시 서구 공동주택관리 지원조례 시행규칙』를 개정함에 있어 그 개정 사유와 주요 내용을 구민에게 미리 알려 의견을 구하고자 『인천광역시 서구 자치법규안 입법예고에 관한 조례』에 의거 다음과 같이 입법예고합니다.

2014년 09월 17일

인천광역시 서구청장

1. 자치법규명 : 인천광역시 서구 공동주택관리 지원조례 시행규칙

2. 개정이유

- 「인천광역시 서구 공동주택관리지원 조례」 제4조의2(소규모 공동주택의 안전관리) 개정에 따른 조항 신설로 예산의 지원범위와 절차·방법 등 필요한 사항을 규칙으로 정하고자 함

3. 주요내용

- 소규모 공동주택의 안전관리에 대한 업무를 한국시설안전공단 또는 주택관리사 단체 등에게 위탁하여 실시
- 업무위탁 비용, 안전조치 협조 및 점검결과 보고에 대한 사항을 규정함
- 법제처의 「알기 쉬운 법령 정비기준」에 맞게 용어를 자구 정비함

4. 의견제출

이 규칙(안)에 대하여 의견이 있는 기관·단체나 개인은 2014년 10월 7일 까지 다음 사항을 기재한 의견서나 구두의견을 인천광역시 서구청장 【참조 : 건축과장, 우편번호 : 404-701, 주소 : 인천광역시 서구 서곶로 307(심곡동, 서구청), TEL: 560-4733, FAX: 560-2769】 에게 제출바랍니다.

- 예고사항에 대한 항목별 의견(찬·반 여부와 그 사유)
- 의견제출자의 주소·성명(단체 또는 법인의 경우에는 단체명 또는 법인명과 그 대표자 성명), 전화번호
- 기타 참고사항 등

인천광역시 서구 규칙 제 호

인천광역시 서구 공동주택관리 지원조례 시행규칙 일부개정규칙안

인천광역시 서구 공동주택관리 지원조례 시행규칙 일부를 다음과 같이 개정한다.
제명 “인천광역시 서구 공동주택관리 지원조례 시행규칙”을 “인천광역시 서구 공동주택관리지원 조례 시행규칙”으로 한다.

제1조 중 “「인천광역시 서구 공동주택관리 지원조례」(이하“조례”)를 “「인천광역시 서구 공동주택관리지원 조례」(이하“조례”)로 한다.

제2조 각 호 외의 부분 중 “제3조의 규정에 의한”을 “제3조에 따른”으로 한다.

제3조제7호 중 “기타”를 “그 밖의”로 한다.

제4조제1항 중 “제6조의 규정에 의하여”를 “제6조에 따른”으로 하고, 같은 조 제2항 중 “의한”을 “따른”으로 하며, 같은 조 제3항 중 “제2항의 규정에 의하여”를 “제2항에 따라”로, “인천광역시서구 공동주택보조금 지원심의위원회(이하”를 “인천광역시 서구 공동주택보조금 지원 심의위원회(이하”로 한다.

제5조제1항 중 “경우에는 「주택법」 제44조 제1항에 의하여”를 “경우에는 「주택법」 제44조제1항에 따른”으로 하고, 같은 조 제2항 중 “5일전”을 “5일 전”으로 하며, 같은 조 제3항 중 “의한다”를 “따른다”로 한다.

제6조제1항 중 “제4조제1항의 규정에 의한”을 “제4조제1항에 따른”으로 하고, 같은 조 제2항 중 “별지 제1호 서식에 의거”를 “별지 제1호서식에 따라”로 한다.

제6조의2를 다음과 같이 신설한다.

제6조의2(업무의 위탁 및 보고) ① 구청장은 조례 제4조의2제1항 각 호의 업무를

위하여 예산의 범위 안에서 「주택법시행령」 제118조제4항에 따라 지정된 한국시설안전공단 또는 법 제81조제2항에 따른 주택관리사 단체를 지정하여 위탁한다. 다만, 두 기관이 위탁관리자로 참여하지 않을 경우에는 「시설물의 안전관리에 관한 특별법」 제9조에 따른 안전진단전문기관에 위탁할 수 있다.

② 제1항에 따라 안전관리위탁자로 선정된 기관은 지정 기일까지 우리 구와 위탁계약을 체결하여야 하며, 지정된 기일까지 계약을 체결하지 않을 경우 위탁결정은 무효로 하며 차 순위자와 별도 계약을 할 수 있다.

③ 구청장은 제1항 및 제2항에 따른 안전관리 업무 위탁 비용을 예산의 범위 안에서 전액 지원할 수 있다.

④ 제1항 및 제2항에 따라 안전점검을 실시할 경우 소규모 공동주택의 소유자 및 거주자는 안전조치에 적극 협조하여야 하며, 위탁관리자는 안전점검 후 다음 각 호의 서류를 첨부하여 구청장에게 보고하여야 한다.

1. 안전관리계획서

2. 안전점검결과보고서

⑤ 구청장이 제4항에 따라 보고를 받은 때에는 소규모 공동주택 단지에 안전점검결과를 통보하여야 한다.

제7조제1항 중 “의거”를 “따라”로 하고, 같은 조 제2항 중 “의한”을 “따라”로 하며, 같은 조 제3항 전단 중 “이내에 별지 제2호 서식에 의한”을 “이내에 별지 제2호서식에 따른”으로 하고, 같은 항 후단 중 “반환 하여야”를 “반환하여야”로 한다.

부 칙

이 규칙은 공포한 날부터 시행한다.

신 · 구조문대비표

현 행	개 정 안
<p><u>인천광역시 서구 공동주택관리 지원조례 시행규칙</u></p> <p>제1조(목적) 이 규칙은 「<u>인천광역시 서구 공동주택관리 지원조례</u>」(이하 “<u>조례</u>”라 한다)의 시행에 필요한 사항을 규정함을 목적으로 한다.</p> <p>제2조(종합계획 수립) 조례 <u>제3조의</u> <u>규정에 의한</u> 종합계획에는 다음의 사항이 포함되어야 한다.</p> <p>1. ~ 3. (생략)</p> <p>제3조(지원제외) 구청장은 조례 제4조의 규정에 불구하고 다음 각 호에 해당하는 사업은 제외한다.</p> <p>1. ~ 6. (생략)</p> <p>7. <u>기타</u> 공동주택간의 형평성을 고려하여 심의위원회에서 결정한 사업</p> <p>제4조(사업의 조사 선정) ① 건축과장은 조례 <u>제6조의</u> <u>규정에 의하여</u> 지원신청서를 접수한 때에는 각 사업 관련 부서장에게 현장 조사를 의뢰하여야 한다.</p> <p>② 현장조사를 의뢰받은 부서의 장은 조례 제4조제2항에 <u>의한</u> 지원대상 여부와 공사 대상물량 및 공사비</p>	<p><u>인천광역시 서구 공동주택관리지원 조례 시행규칙</u></p> <p>제1조(목적) ----- 「<u>인천광역시 서구 공동주택관리지원 조례</u>」(이하 “<u>조례</u>”----- -----.</p> <p>제2조(종합계획 수립) --- <u>제3조에</u> <u>따</u> <u>른</u>----- -----.</p> <p>1. ~ 3. (현행과 같음)</p> <p>제3조(지원제외) ----- ----- -----.</p> <p>1. ~ 6. (현행과 같음)</p> <p>7. <u>그 밖의</u> ----- -----</p> <p>제4조(사업의 조사 선정) ① ----- ----- <u>제6조에</u> <u>따른</u>----- ----- ----- -----.</p> <p>② ----- ----- <u>따른</u> ----- -----</p>

산출의 적정 여부 등을 조사하여 건축과장에게 통보하여야 한다.

③ 제2항의 규정에 의하여 통보받은 건축과장은 인천광역시서구 공동주택보조금 지원심의위원회(이하 “위원회”라 한다)의 심의를 거쳐 지원사업 및 공동주택관리주체(이하 “지원대상자”라 한다)를 선정할 후 지원대상자에게 통보하여야 하며, 지원대상자는 입주민에게 지원사업 등에 대하여 홍보하여야 한다.

제5조(지원대상자의 계약) ① 지원대상자가 공사 계약을 체결하는 경우에는 「주택법」 제44조 제1항에 의하여 인천광역시장이 정한 공동주택 표준관리규약에 따른다.

② 공사계약 결정 및 준공검사를 할 때에는 5일전에 입주자 등이 알 수 있도록 게시판과 인터넷 홈페이지 등에 공시한다.

③ 제1항 및 제2항 이외의 사항에 대하여는 단지별 관리규약 규정에 의한다.

제6조(보조금 교부) ① 조례 제4조제1항의 규정에 의한 보조금의 범위는 별표1과 같다.

② 지원사업의 결정을 통지받은 지

-----.

③ 제2항에 따라-----
----- 인천광역시 서구 공동주택보조금 지원 심의위원회(이하 --

-----.

제5조(지원대상자의 계약) ① -----
----- 경우
----- 「주택법」 제44조제1항에 따른

-----.

② -----
----- 5일 전-----

-----.

③ -----

----- 따른다.

제6조(보조금 교부) ① --- 제4조제1항에 따른-----
-----.

② -----

원대상자는 공동주택관리지원사업에 소요되는 보조금을 별지 제1호 서식에 의거 구청장에게 신청하여야 한다.

③ (생략)

<신설>

----- 별지 제1호서식
에 따라-----

--.

③ (현행과 같음)

제6조의2(업무의 위탁 및 보고) ① 구

청장은 조례 제4조의2제1항 각 호의 업무를 위하여 예산의 범위 안에서 「주택법시행령」 제118조제4항에 따라 지정된 한국시설안전공단 또는 법 제81조제2항에 따른 주택관리사 단체를 지정하여 위탁한다. 다만, 두 기관이 위탁관리자로 참여하지 않을 경우에는 「시설물의 안전관리에 관한 특별법」 제9조에 따른 안전진단 전문기관에 위탁할 수 있다.

② 제1항에 따라 안전관리위탁자로 선정된 기관은 지정 기일까지 우리 구와 위탁계약을 체결하여야 하며, 지정된 기일까지 계약을 체결하지 않을 경우 위탁결정은 무효로 하며 차 순위자와 별도 계약을 할 수 있다.

③ 구청장은 제1항 및 제2항에 따른 안전관리 업무 위탁 비용을 예산의 범위 안에서 전액 지원할 수 있다.

④ 제1항 및 제2항에 따라 안전점검

제7조(지원대상자의 의무) ① 지원대상자는 보조금을 집행할 때에는 당해 공동 주택관리규약에 의거 집행한다.

② 지원대상자는 보조금의 교부결정 내용 및 법령에 의한 구청장의 처분에 따라 성실히 사업을 수행하여야 하며, 그 보조금을 다른 용도에 사용하여서는 아니 된다.

③ 지원대상자는 지원사업을 완료한 때에는 완료된 날부터 30일 이내에 별지 제2호 서식에 의한 정산서를 구청장에게 제출하여야 한다. 이 경우 집행잔액이 발생한 때에는 반환하여야 한다.

을 실시할 경우 소규모 공동주택의 소유자 및 거주자는 안전조치에 적극 협조하여야 하며, 위탁관리자는 안전점검 후 다음 각 호의 서류를 첨부하여 구청장에게 보고하여야 한다.

1. 안전관리계획서

2. 안전점검결과보고서

⑤ 구청장이 제4항에 따라 보고를 받은 때에는 소규모 공동주택 단지에 안전점검결과를 통보하여야 한다.

제7조(지원대상자의 의무) ① -----

----- 따라 -----.

② -----
----- 따라 -----

-----.

③ ----- 이내에
----- 별지 제2호서식에 따른 -----

----- 반환하
여야-----.

인천광역시 서구 공고 제2014 - 1079호

인천도시관리계획(당하지구 제1종지구단위계획) 결정(변경) 입안(안) 열람 공고

인천도시관리계획(당하지구 제1종지구단위계획) 결정(변경)을 위한 주민제안과 관련하여 「국토의 계획 및 이용에 관한 법률」 제28조 및 같은법 시행령 제22조에 따라 주민의견을 청취하고자 아래와 같이 열람 공고합니다.

2014. . 9 . 17

인천광역시 서구청장

1. 지구단위계획구역 결정 조서 (변경 없음)
2. 용도지역·지구의 세분 (변경 없음)
3. 도로기반시설의 배치와 규모에 관한 결정(변경)조서 (변경 없음)
4. 가구 및 획지의 규모와 조성에 관한 도시관리계획 결정(변경) 조서 (변경)

기정				비고	변경				
도면 번호	가구 번호	획 지			도면 번호	가구 번호	획 지		비고
		위치	면적(m ²)				위치	면적(m ²)	
B-1	29	4	2,341.2	9LT(환지도로) 공동개발권장	B-1	29	4-1	835.2	9LT(환지도로) 공동개발권장
							4-2	754.1	
							4-3	751.9	
		5-1	707.8						
		5-2	487.5						
		5-3	678.9						
5-4	702.3								
소계		4,917.7		소계		4,917.7			

5. 건축물에 대한 용도·건폐율·용적률·높이·배치·형태·색채·건축선에 관한 도시관리계획결정 조서 (변경 없음)
6. 기타사항에 관한 도시관리계획 결정(변경)조서 (변경 없음)
7. 열람기간 및 의견제출 방법
 - 열람기간 : 공고일로부터 14일간
 - 의견제출 : 상기 입안내용에 대하여 의견이 있으신 분은 열람기간 내 서면으로 제출하여 주시기 바랍니다.
 - 도시관리계획 결정(변경)조서 및 도면 게재 생략 : 열람 장소에 비치
8. 열람장소
 - 인천광역시 서구청 도시개발과 (☎032-560-5773)

인천광역시 서구 공고 제2014 - 1084호

공시송달 공고

- 공고대상 : 13무2022 등 1,218건
- 서류의 명칭 : 주정차위반 단속 사전통지서
(2014. 2. 11 ~ 2014. 8. 26까지 단속건)
- 서류내용 : “붙임과 같음”
- 공고기간 : 2014. 9. 19 ~ 2014. 10. 6(17일간)

상기 서류를 귀하에게 송달하고자 하였으나 주소불명, 수취인부재, 이사 등의 사유로 송달하지 못하여 행정절차법 제14조 제4항의 규정에 의거 공시송달하오니 소유자께서는 주정차위반 과태료 부과에 이의가 있을시 공고기간 내에 인천시 서구청 교통행정과 주차단속팀으로 의견서를 제출하여 주시기 바랍니다.

붙 임 : 주·정차위반 단속 사전통지서 반송내역 1부

※ 문의처 : 인천시 서구청 주차관리과 주차단속팀
Tel: 032)560-5940 Fax: 032)560-2792

2014. 9. 19.

인 천 시 서 구 청 장

2014년8월공시송달 1,218건

순번	단속차번	반송일자	반송사유
1	13무2022	2014-08-11	폐문부재
2	서울06타8379	2014-08-12	폐문부재
3	19우7585	2014-08-11	폐문부재
4	17수5315	2014-08-11	폐문부재
5	38저3339	2014-08-11	폐문부재
6	66소7130	2014-08-11	폐문부재
7	77루2864	2014-08-11	폐문부재
8	24도1284	2014-08-11	폐문부재
9	40라4226	2014-08-07	수취인불명
10	29나5797	2014-08-11	폐문부재
11	10우9044	2014-08-13	폐문부재
12	05더1011	2014-08-11	폐문부재
13	59우6526	2014-08-18	수취인불명
14	24로3543	2014-08-06	수취인불명
15	05누6009	2014-08-11	폐문부재
16	35거2224	2014-08-10	기타
17	33조9589	2014-08-11	폐문부재
18	03주9968	2014-08-11	폐문부재
19	45나3045	2014-08-11	폐문부재
20	48조1252	2014-08-11	폐문부재
21	49도6615	2014-08-11	폐문부재
22	36수8114	2014-08-12	주소불명
23	63고9660	2014-08-05	이사감
24	서울55나8503	2014-08-07	수취인불명
25	74라2170	2014-08-11	폐문부재
26	66우5901	2014-08-11	폐문부재
27	08거8134	2014-08-11	폐문부재
28	69오5356	2014-08-11	폐문부재
29	73우4446	2014-08-11	폐문부재
30	30소5732	2014-08-06	이사감
31	86로1106	2014-08-11	폐문부재
32	80주1188	2014-08-06	이사감
33	53로2372	2014-08-11	폐문부재
34	42모5166	2014-08-11	폐문부재
35	21로1138	2014-08-12	폐문부재
36	39저4812	2014-08-12	폐문부재
37	60부1047	2014-08-12	폐문부재
38	64노9649	2014-08-11	폐문부재
39	59라3432	2014-08-11	폐문부재
40	59구1493	2014-08-11	폐문부재
41	33어3859	2014-08-12	폐문부재
42	31고9422	2014-08-11	폐문부재
43	59무8828	2014-08-11	폐문부재
44	13무9003	2014-08-11	폐문부재
45	01보5969	2014-08-11	폐문부재
46	18마7876	2014-08-11	폐문부재
47	82소4416	2014-08-08	폐문부재
48	58다4291	2014-08-12	폐문부재



49	인천70마9655	2014-08-12	폐문부재
50	31수5905	2014-08-11	폐문부재
51	서울38거5490	2014-08-06	수취인불명
52	82거9790	2014-08-08	기타
53	32수1089	2014-08-11	폐문부재
54	23소3875	2014-08-12	폐문부재
55	01하2666	2014-08-12	폐문부재
56	37조3254	2014-08-13	폐문부재
57	55라3913	2014-08-12	폐문부재
58	62어3791	2014-08-12	폐문부재
59	12우8643	2014-08-12	폐문부재
60	인천33도4315	2014-08-13	폐문부재
61	47보6914	2014-08-12	폐문부재
62	35부2128	2014-08-08	수취인불명
63	38어2078	2014-08-13	폐문부재
64	25조9431	2014-08-12	폐문부재
65	27머3338	2014-08-12	폐문부재
66	61다4737	2014-08-13	폐문부재
67	25가7629	2014-08-12	폐문부재
68	25다1519	2014-08-12	폐문부재
69	30로9058	2014-08-13	폐문부재
70	60마7124	2014-08-12	폐문부재
71	27로2121	2014-08-12	폐문부재
72	34보2096	2014-08-12	기타
73	34러1993	2014-08-07	이사감
74	45나5450	2014-08-07	이사감
75	46조7033	2014-08-06	주소불명
76	17소8075	2014-08-07	이사감
77	48수4109	2014-08-07	이사감
78	67거2368	2014-08-12	폐문부재
79	01도8146	2014-08-12	폐문부재
80	19버1466	2014-08-11	폐문부재
81	35노2531	2014-08-12	폐문부재
82	46라4104	2014-08-06	주소불명
83	18우1563	2014-08-12	폐문부재
84	31서1979	2014-08-06	주소불명
85	72너9619	2014-08-12	폐문부재
86	19두6397	2014-08-12	폐문부재
87	28러9539	2014-08-12	폐문부재
88	46러3449	2014-08-12	폐문부재
89	49다6015	2014-08-12	폐문부재
90	22노3257	2014-08-12	폐문부재
91	23다3059	2014-08-06	수취인불명
92	31부4612	2014-08-12	폐문부재
93	05호2102	2014-08-07	수취인불명
94	25조7728	2014-08-13	폐문부재
95	29머1683	2014-08-12	폐문부재
96	31부4896	2014-08-13	폐문부재
97	57서2528	2014-08-12	폐문부재
98	60오9306	2014-08-12	폐문부재
99	24거3539	2014-08-12	폐문부재



100	30두8597	2014-08-12	폐문부재
101	16거8912	2014-08-12	폐문부재
102	25나3489	2014-08-12	폐문부재
103	26호6484	2014-08-08	수취인불명
104	01호1223	2014-08-11	주소불명
105	25러9654	2014-08-11	이사감
106	52노3604	2014-08-14	폐문부재
107	86거2552	2014-08-14	폐문부재
108	81두3475	2014-08-08	이사감
109	09너3750	2014-08-14	폐문부재
110	95마2544	2014-08-14	폐문부재
111	69루4647	2014-08-18	폐문부재
112	45고8096	2014-08-18	폐문부재
113	18구6441	2014-08-11	수취인불명
114	28오1639	2014-08-14	폐문부재
115	40로5761	2014-08-14	폐문부재
116	08고9082	2014-08-14	폐문부재
117	38모5162	2014-08-11	이사감
118	13서3869	2014-08-14	폐문부재
119	26조5430	2014-08-18	폐문부재
120	40거2372	2014-08-14	폐문부재
121	27머8559	2014-08-14	폐문부재
122	43더3801	2014-08-14	폐문부재
123	15보4113	2014-08-13	기타
124	50라5934	2014-08-14	폐문부재
125	69거8754	2014-08-14	폐문부재
126	62노4926	2014-08-14	폐문부재
127	51러3329	2014-08-14	기타
128	54무8035	2014-08-14	폐문부재
129	37너8518	2014-08-11	수취인불명
130	서울40누2213	2014-08-14	기타
131	28수7941	2014-08-14	폐문부재
132	29무4358	2014-08-14	폐문부재
133	인천98바1974	2014-08-13	폐문부재
134	51구5008	2014-08-18	폐문부재
135	18버6357	2014-08-14	폐문부재
136	31수5562	2014-08-14	폐문부재
137	46수9111	2014-08-14	폐문부재
138	47러9586	2014-08-14	폐문부재
139	60두9514	2014-08-14	폐문부재
140	67노5047	2014-08-14	폐문부재
141	05다1083	2014-08-14	폐문부재
142	29저9999	2014-08-18	폐문부재
143	45모7791	2014-08-18	기타
144	58저3262	2014-08-18	폐문부재
145	72너9501	2014-08-14	폐문부재
146	26조2826	2014-08-14	폐문부재
147	64저3601	2014-08-08	이사감
148	91거6291	2014-08-18	폐문부재
149	50고7435	2014-08-14	폐문부재
150	52거1961	2014-08-08	수취인불명



151	42우3565	2014-08-14	폐문부재
152	54라6778	2014-08-14	폐문부재
153	68루4301	2014-08-18	폐문부재
154	인천35나2258	2014-08-08	수취인부재
155	61루6237	2014-08-18	기타
156	55버4172	2014-08-14	폐문부재
157	55버4997	2014-08-08	주소불명
158	47주8931	2014-08-08	수취인부재
159	15루4734	2014-08-14	폐문부재
160	26조7728	2014-08-14	폐문부재
161	서울06타5813	2014-08-18	폐문부재
162	70너1429	2014-08-14	폐문부재
163	31어2240	2014-08-11	이사감
164	08더8435	2014-08-14	폐문부재
165	68너5735	2014-08-08	이사감
166	84노1943	2014-08-08	이사감
167	18거5030	2014-08-11	이사감
168	22마5818	2014-08-14	기타
169	서울83바5636	2014-08-08	수취인불명
170	25우2887	2014-08-11	주소불명
171	14러5009	2014-08-14	폐문부재
172	56우9913	2014-08-14	폐문부재
173	인천30바9297	2014-08-14	폐문부재
174	37조3254	2014-08-11	수취인불명
175	03무6069	2014-08-14	폐문부재
176	20부3410	2014-08-14	폐문부재
177	52구2805	2014-08-14	폐문부재
178	54로3908	2014-08-18	폐문부재
179	04더1648	2014-08-18	기타
180	인천31더1534	2014-08-14	폐문부재
181	81두3475	2014-08-08	이사감
182	53로8281	2014-08-11	이사감
183	28보3881	2014-08-18	폐문부재
184	54고3085	2014-08-18	폐문부재
185	45고8096	2014-08-18	폐문부재
186	58버1861	2014-08-18	폐문부재
187	54저4029	2014-08-13	폐문부재
188	58저4285	2014-08-18	폐문부재
189	41더5487	2014-08-18	기타
190	12서5729	2014-08-18	폐문부재
191	70소3301	2014-08-14	폐문부재
192	87가4103	2014-08-14	폐문부재
193	25부8999	2014-08-14	폐문부재
194	59구5691	2014-08-14	폐문부재
195	35두8985	2014-08-18	폐문부재
196	51무4855	2014-08-11	수취인불명
197	27주9863	2014-08-14	폐문부재
198	27소1986	2014-08-11	이사감
199	45나5450	2014-08-11	이사감
200	24거1764	2014-08-18	폐문부재
201	14나5881	2014-08-14	폐문부재



202	06어1680	2014-08-18	폐문부재
203	39수7956	2014-08-18	폐문부재
204	64소8606	2014-08-11	수취인불명
205	24보7442	2014-08-18	폐문부재
206	64소1881	2014-08-14	폐문부재
207	64로9187	2014-08-14	폐문부재
208	36서7992	2014-08-14	폐문부재
209	26오2492	2014-08-18	기타
210	06배1390	2014-08-14	폐문부재
211	17거4988	2014-08-14	폐문부재
212	19보2265	2014-08-11	이사감
213	70너4428	2014-08-11	이사감
214	43라7095	2014-08-14	폐문부재
215	23조3796	2014-08-14	폐문부재
216	16두1822	2014-08-14	폐문부재
217	57서4344	2014-08-18	폐문부재
218	09서3458	2014-08-12	수취인불명
219	62서8085	2014-08-18	폐문부재
220	95두8540	2014-08-11	이사감
221	75두4006	2014-08-18	폐문부재
222	36구4984	2014-08-18	폐문부재
223	23우9975	2014-08-18	폐문부재
224	73우3680	2014-08-18	폐문부재
225	82보6229	2014-08-18	폐문부재
226	경기76자3184	2014-08-14	폐문부재
227	27머2376	2014-08-11	수취인불명
228	62무3872	2014-08-11	수취인불명
229	18배6235	2014-08-14	폐문부재
230	95주1380	2014-08-18	폐문부재
231	81더2075	2014-08-11	수취인불명
232	14너6740	2014-08-18	폐문부재
233	14서6648	2014-08-18	기타
234	51도7406	2014-08-11	이사감
235	41더5487	2014-08-13	수취인부재
236	08구5358	2014-08-18	폐문부재
237	48마4918	2014-08-18	폐문부재
238	53조7500	2014-08-12	주소불명
239	54고3085	2014-08-18	폐문부재
240	49더8802	2014-08-18	폐문부재
241	20나7241	2014-08-18	폐문부재
242	18수4295	2014-08-12	이사감
243	15소3350	2014-08-12	이사감
244	13조8626	2014-08-18	폐문부재
245	19보4476	2014-08-18	폐문부재
246	52도7456	2014-08-11	수취인불명
247	55두3462	2014-08-18	폐문부재
248	04고1137	2014-08-12	수취인불명
249	16저9760	2014-08-18	폐문부재
250	31구8111	2014-08-18	폐문부재
251	42더8481	2014-08-18	폐문부재
252	92러5364	2014-08-18	폐문부재



253	26루5850	2014-08-11	수취인불명
254	36보5766	2014-08-18	폐문부재
255	72어7390	2014-08-18	폐문부재
256	74라2170	2014-08-18	폐문부재
257	18다9728	2014-08-11	이사감
258	67누8791	2014-08-18	폐문부재
259	46러3201	2014-08-18	폐문부재
260	35어8087	2014-08-18	폐문부재
261	49마2485	2014-08-12	수취인불명
262	인천35너6109	2014-08-18	폐문부재
263	63수8531	2014-08-18	폐문부재
264	24보2242	2014-08-18	폐문부재
265	38너3434	2014-08-18	폐문부재
266	87가3830	2014-08-18	폐문부재
267	46무9266	2014-08-18	기타
268	18저1816	2014-08-18	폐문부재
269	41거1410	2014-08-18	폐문부재
270	09수4474	2014-08-18	폐문부재
271	49조3776	2014-08-18	폐문부재
272	19두7771	2014-08-14	폐문부재
273	24로6466	2014-08-14	폐문부재
274	41주5455	2014-08-13	주소불명
275	인천31고7926	2014-08-14	폐문부재
276	42너6299	2014-08-13	수취인불명
277	대구84아5425	2014-08-13	이사감
278	부산29두1404	2014-08-13	이사감
279	46소4770	2014-08-14	폐문부재
280	52조4962	2014-08-14	폐문부재
281	56도7624	2014-08-13	수취인불명
282	38다3423	2014-08-14	폐문부재
283	35조8683	2014-08-14	폐문부재
284	66오8948	2014-08-14	폐문부재
285	67너5758	2014-08-14	폐문부재
286	80서3755	2014-08-13	주소불명
287	95두8394	2014-08-14	폐문부재
288	18너2089	2014-08-16	기타
289	26가1830	2014-08-14	폐문부재
290	27너1438	2014-08-13	이사감
291	35모4643	2014-08-14	폐문부재
292	56거5711	2014-08-14	폐문부재
293	06더9845	2014-08-14	폐문부재
294	11러6182	2014-08-14	폐문부재
295	22가3940	2014-08-14	폐문부재
296	22구1664	2014-08-14	폐문부재
297	34어4911	2014-08-13	수취인불명
298	49수1839	2014-08-14	폐문부재
299	57도4421	2014-08-14	폐문부재
300	16우8406	2014-08-14	폐문부재
301	68더5231	2014-08-14	폐문부재
302	06구6250	2014-08-14	폐문부재
303	63두5738	2014-08-13	이사감



304	92로9441	2014-08-14	폐문부재
305	51소6605	2014-08-14	폐문부재
306	01부1005	2014-08-14	폐문부재
307	48저3064	2014-08-14	폐문부재
308	24거1559	2014-08-14	폐문부재
309	38고6621	2014-08-14	폐문부재
310	29소6010	2014-08-14	폐문부재
311	45무6296	2014-08-14	폐문부재
312	14더7747	2014-08-14	폐문부재
313	05어3504	2014-08-18	폐문부재
314	42러1039	2014-08-14	폐문부재
315	55보6715	2014-08-14	폐문부재
316	58부5051	2014-08-14	폐문부재
317	서울44거4706	2014-08-12	수취인불명
318	69노8659	2014-08-14	폐문부재
319	인천35러9092	2014-08-14	폐문부재
320	43버3196	2014-08-14	폐문부재
321	85모5853	2014-08-14	폐문부재
322	30루9948	2014-08-14	폐문부재
323	36서3949	2014-08-14	폐문부재
324	39구6051	2014-08-13	폐문부재
325	47부7777	2014-08-14	폐문부재
326	89다5701	2014-08-13	이사감
327	02더8553	2014-08-18	폐문부재
328	02저1586	2014-08-14	폐문부재
329	07더9135	2014-08-18	폐문부재
330	07러5662	2014-08-14	폐문부재
331	07주2518	2014-08-18	주소불명
332	08구5358	2014-08-18	폐문부재
333	08머5689	2014-08-18	폐문부재
334	09가4674	2014-08-14	폐문부재
335	10루4187	2014-08-14	폐문부재
336	11가3477	2014-08-14	폐문부재
337	13가3301	2014-08-14	수취인불명
338	19라4953	2014-08-18	폐문부재
339	19버1768	2014-08-14	폐문부재
340	20모8930	2014-08-18	폐문부재
341	22거1368	2014-08-18	폐문부재
342	25러9352	2014-08-14	폐문부재
343	26마1976	2014-08-14	폐문부재
344	26머3586	2014-08-18	폐문부재
345	26조8630	2014-08-14	수취인불명
346	27버9341	2014-08-14	폐문부재
347	28수5413	2014-08-14	폐문부재
348	29수6185	2014-08-14	폐문부재
349	31보2085	2014-08-14	폐문부재
350	32버2058	2014-08-14	이사감
351	32우5000	2014-08-14	폐문부재
352	33무3144	2014-08-13	이사감
353	34모8260	2014-08-14	폐문부재
354	36루6002	2014-08-13	수취인불명



355	40고4247	2014-08-14	폐문부재
356	41더5487	2014-08-18	수취인부재
357	43서9660	2014-08-14	폐문부재
358	45러7852	2014-08-13	수취인불명
359	46라8040	2014-08-14	수취인불명
360	47고8276	2014-08-14	폐문부재
361	50고6623	2014-08-14	폐문부재
362	52너4131	2014-08-18	폐문부재
363	52보1805	2014-08-14	폐문부재
364	56고7708	2014-08-14	폐문부재
365	56도1678	2014-08-18	폐문부재
366	59더5800	2014-08-18	폐문부재
367	60구1366	2014-08-14	폐문부재
368	60너2216	2014-08-14	폐문부재
369	60마7089	2014-08-14	폐문부재
370	61더4026	2014-08-14	폐문부재
371	62러5463	2014-08-18	폐문부재
372	66도8178	2014-08-14	폐문부재
373	67두5405	2014-08-18	주소불명
374	68버4668	2014-08-14	폐문부재
375	81수5365	2014-08-18	폐문부재
376	86보5890	2014-08-18	폐문부재
377	92소5954	2014-08-14	폐문부재
378	경기39너9079	2014-08-14	수취인불명
379	대전31도4230	2014-08-18	폐문부재
380	울산33나3617	2014-08-18	폐문부재
381	인천32나6843	2014-08-18	폐문부재
382	인천35너1821	2014-08-14	폐문부재
383	인천35러1840	2014-08-18	폐문부재
384	18구6282	2014-08-14	폐문부재
385	39우7773	2014-08-14	수취인불명
386	52허2282	2014-08-18	폐문부재
387	67무7951	2014-08-14	주소불명
388	56라1890	2014-08-14	이사감
389	52서3907	2014-08-18	폐문부재
390	27마7458	2014-08-14	폐문부재
391	16저9927	2014-08-14	폐문부재
392	60부5951	2014-08-14	폐문부재
393	26허4954	2014-08-18	폐문부재
394	59허6985	2014-08-18	수취인불명
395	22하4123	2014-08-18	폐문부재
396	인천06사5577	2014-08-25	폐문부재
397	42러1848	2014-08-25	폐문부재
398	91모8797	2014-08-25	폐문부재
399	64마5752	2014-08-19	수취인불명
400	50거5027	2014-08-25	폐문부재
401	23우9819	2014-08-25	폐문부재
402	66무1546	2014-08-19	수취인불명
403	23부1027	2014-08-22	폐문부재
404	28부8060	2014-08-22	폐문부재
405	23무6501	2014-08-25	폐문부재



406	60더9895	2014-08-22	폐문부재
407	22나7569	2014-08-27	폐문부재
408	62노8347	2014-08-25	폐문부재
409	65바5982	2014-08-25	폐문부재
410	22구1664	2014-08-25	폐문부재
411	35나5747	2014-08-25	폐문부재
412	45고3359	2014-08-22	폐문부재
413	52누6790	2014-08-25	폐문부재
414	66러6470	2014-08-19	수취인불명
415	81구6805	2014-08-25	폐문부재
416	48부3911	2014-08-22	폐문부재
417	61루6237	2014-08-19	이사감
418	57서4656	2014-08-18	수취인불명
419	27무1749	2014-08-25	폐문부재
420	33누7575	2014-08-22	폐문부재
421	서울50도2937	2014-08-21	기타
422	22너7605	2014-08-18	수취인불명
423	41수9930	2014-08-25	폐문부재
424	48무5138	2014-08-25	폐문부재
425	79두1960	2014-08-25	수취인부재
426	16소9756	2014-08-25	폐문부재
427	64로9187	2014-08-25	폐문부재
428	73부6566	2014-08-25	폐문부재
429	76소9337	2014-08-25	폐문부재
430	01조1216	2014-08-25	폐문부재
431	40저9267	2014-08-25	폐문부재
432	32수1397	2014-08-25	폐문부재
433	20러5821	2014-08-26	폐문부재
434	41바7097	2014-08-25	폐문부재
435	60주7984	2014-08-25	폐문부재
436	62다9069	2014-08-22	폐문부재
437	28어3577	2014-08-25	폐문부재
438	49수1957	2014-08-22	폐문부재
439	70더9038	2014-08-25	폐문부재
440	64허5024	2014-08-18	수취인불명
441	경기65허9510	2014-08-19	수취인불명
442	06구6250	2014-08-25	기타
443	20모4900	2014-08-25	폐문부재
444	37서2367	2014-08-25	폐문부재
445	40두9499	2014-08-21	폐문부재
446	53조7500	2014-08-19	주소불명
447	54고3085	2014-08-19	이사감
448	56나6306	2014-08-25	폐문부재
449	50수9312	2014-08-19	수취인불명
450	인천06마8764	2014-08-18	수취인불명
451	30서6555	2014-08-25	폐문부재
452	58가2866	2014-08-19	수취인불명
453	23마7489	2014-08-25	폐문부재
454	53노4326	2014-08-21	수취인부재
455	51노4880	2014-08-25	폐문부재
456	82서5087	2014-08-19	수취인불명



457	18주7878	2014-08-19	수취인부재
458	03소7342	2014-08-25	폐문부재
459	34도7073	2014-08-25	폐문부재
460	58주5690	2014-08-25	폐문부재
461	45가7358	2014-08-19	수취인불명
462	29루7161	2014-08-25	기타
463	26가1964	2014-08-25	폐문부재
464	15대8068	2014-08-22	폐문부재
465	54고3085	2014-08-19	이사감
466	86보2328	2014-08-25	폐문부재
467	51어5232	2014-08-25	폐문부재
468	20어2106	2014-08-25	폐문부재
469	50부4489	2014-08-19	수취인불명
470	47러9158	2014-08-21	기타
471	59노2687	2014-08-25	폐문부재
472	38가3796	2014-08-25	폐문부재
473	32두1926	2014-08-25	이사감
474	59더7063	2014-08-25	폐문부재
475	39누2774	2014-08-25	폐문부재
476	41라3252	2014-08-22	기타
477	53고6436	2014-08-22	폐문부재
478	75도8735	2014-08-25	폐문부재
479	51어5670	2014-08-22	폐문부재
480	14어7451	2014-08-19	수취인불명
481	15오6915	2014-08-25	폐문부재
482	07다4253	2014-08-19	수취인불명
483	16주5224	2014-08-25	폐문부재
484	27너2446	2014-08-22	폐문부재
485	40나5638	2014-08-25	폐문부재
486	46부9584	2014-08-25	폐문부재
487	47누7115	2014-08-25	폐문부재
488	45나5450	2014-08-18	이사감
489	07보6562	2014-08-25	폐문부재
490	83거5753	2014-08-22	폐문부재
491	60허1840	2014-08-18	수취인불명
492	66오8978	2014-08-22	폐문부재
493	66두2549	2014-08-25	폐문부재
494	37어1986	2014-08-25	폐문부재
495	89주8135	2014-08-25	폐문부재
496	86수8717	2014-08-22	폐문부재
497	45다8461	2014-08-25	폐문부재
498	40거5857	2014-08-25	폐문부재
499	67무4595	2014-08-25	폐문부재
500	27서2173	2014-08-25	폐문부재
501	19무5610	2014-08-19	주소불명
502	66루1493	2014-08-25	폐문부재
503	05나2923	2014-08-25	폐문부재
504	34모8260	2014-08-25	폐문부재
505	70도2038	2014-08-25	폐문부재
506	인천35너9731	2014-08-25	폐문부재
507	52러3806	2014-08-18	수취인불명



508	24거3997	2014-08-25	폐문부재
509	52부9591	2014-08-25	폐문부재
510	09루8612	2014-08-25	폐문부재
511	65우7767	2014-08-25	폐문부재
512	22구1664	2014-08-25	폐문부재
513	01노2527	2014-08-25	폐문부재
514	67저8488	2014-08-25	폐문부재
515	46조2869	2014-08-19	수취인불명
516	33허5381	2014-08-25	폐문부재
517	01호5684	2014-08-22	폐문부재
518	59허4468	2014-08-25	폐문부재
519	59허4468	2014-08-25	폐문부재
520	59허4468	2014-08-25	폐문부재
521	59허4468	2014-08-25	폐문부재
522	22가1221	2014-08-26	폐문부재
523	80저2782	2014-08-26	기타
524	42어4703	2014-08-26	폐문부재
525	51노4880	2014-08-26	폐문부재
526	82서5087	2014-08-20	수취인불명
527	91머3492	2014-08-26	폐문부재
528	09구3404	2014-08-26	폐문부재
529	01누3264	2014-08-26	기타
530	52서1260	2014-08-20	수취인불명
531	02루2202	2014-08-26	폐문부재
532	51누7615	2014-08-26	폐문부재
533	30가2461	2014-08-26	폐문부재
534	03저6606	2014-08-26	폐문부재
535	07루8256	2014-08-26	폐문부재
536	07오1523	2014-08-26	폐문부재
537	12두4248	2014-08-26	폐문부재
538	22부3956	2014-08-26	수취인부재
539	32머4746	2014-08-26	폐문부재
540	70더5688	2014-08-26	폐문부재
541	79모7795	2014-08-26	폐문부재
542	07오7158	2014-08-26	폐문부재
543	73로3006	2014-08-26	폐문부재
544	73부8925	2014-08-26	폐문부재
545	02저4154	2014-08-20	주소불명
546	16머9837	2014-08-26	폐문부재
547	32버3462	2014-08-26	폐문부재
548	86머4190	2014-08-26	폐문부재
549	50주6325	2014-08-25	기타
550	67우7301	2014-08-26	폐문부재
551	06구6250	2014-08-25	기타
552	45노5778	2014-08-26	폐문부재
553	54고3085	2014-08-20	수취인불명
554	26나8118	2014-08-20	이사감
555	32두1926	2014-08-26	폐문부재
556	46구9300	2014-08-26	폐문부재
557	93고2643	2014-08-20	주소불명
558	57어2914	2014-08-26	폐문부재



559	73고4641	2014-08-20	수취인불명
560	07루8874	2014-08-26	기타
561	09도8836	2014-08-26	폐문부재
562	30우4236	2014-08-26	폐문부재
563	32구3074	2014-08-20	이사감
564	47거6708	2014-08-26	폐문부재
565	52보5231	2014-08-20	수취인불명
566	60라1692	2014-08-26	폐문부재
567	31서5889	2014-08-21	수취인불명
568	인천31바1807	2014-08-27	폐문부재
569	78구1908	2014-08-27	폐문부재
570	63부5279	2014-08-27	폐문부재
571	서울06타7605	2014-08-27	폐문부재
572	60다2559	2014-08-27	폐문부재
573	인천80러4752	2014-08-27	폐문부재
574	40구9535	2014-08-27	폐문부재
575	20무1157	2014-08-27	폐문부재
576	20루7952	2014-08-20	이사감
577	66루1391	2014-08-27	폐문부재
578	81두3475	2014-08-20	이사감
579	75서7278	2014-08-27	폐문부재
580	32수1490	2014-08-27	폐문부재
581	35소5578	2014-08-27	폐문부재
582	26두4296	2014-08-27	폐문부재
583	65저9556	2014-08-27	폐문부재
584	47어7099	2014-08-27	폐문부재
585	41마7659	2014-08-28	폐문부재
586	52러7465	2014-08-28	기타
587	26구9190	2014-08-27	폐문부재
588	34오6191	2014-08-27	폐문부재
589	24도8773	2014-08-27	폐문부재
590	91가5992	2014-08-27	폐문부재
591	47고2369	2014-08-21	수취인불명
592	58두6540	2014-08-27	폐문부재
593	64다2080	2014-08-27	폐문부재
594	41노3531	2014-08-28	폐문부재
595	55바4031	2014-08-27	폐문부재
596	34너7969	2014-08-26	폐문부재
597	27보1200	2014-08-27	폐문부재
598	23어9530	2014-08-27	폐문부재
599	02모5539	2014-08-20	수취인불명
600	인천35라7689	2014-08-21	이사감
601	07보6562	2014-08-27	폐문부재
602	56누9886	2014-08-28	폐문부재
603	인천35너1821	2014-08-27	폐문부재
604	73고4641	2014-08-21	이사감
605	51라5973	2014-08-27	폐문부재
606	인천31무4272	2014-08-27	폐문부재
607	41버7717	2014-08-27	폐문부재
608	28수5413	2014-08-27	폐문부재
609	67노5390	2014-08-27	폐문부재



610	59루6399	2014-08-27	폐문부재
611	36거3299	2014-08-27	폐문부재
612	27배1228	2014-08-28	폐문부재
613	18더9806	2014-08-27	폐문부재
614	66고7019	2014-08-27	폐문부재
615	인천32러4164	2014-08-27	폐문부재
616	32너3503	2014-08-27	폐문부재
617	46우6817	2014-08-27	폐문부재
618	48거9957	2014-08-27	폐문부재
619	39어4903	2014-08-21	수취인불명
620	60우2522	2014-08-22	수취인불명
621	32머2279	2014-08-28	폐문부재
622	77오7564	2014-08-28	폐문부재
623	05두1437	2014-08-28	폐문부재
624	43루8050	2014-08-28	폐문부재
625	76배9288	2014-08-28	폐문부재
626	81너2738	2014-08-28	폐문부재
627	27마1203	2014-08-28	폐문부재
628	36라6657	2014-08-28	폐문부재
629	49배5800	2014-08-22	수취인불명
630	63누6818	2014-08-28	폐문부재
631	66모3402	2014-08-28	기타
632	57누9069	2014-08-28	폐문부재
633	24보2020	2014-08-28	폐문부재
634	87가8583	2014-08-28	폐문부재
635	61너2176	2014-08-28	폐문부재
636	02루2202	2014-08-28	폐문부재
637	48너4317	2014-08-27	폐문부재
638	18우3727	2014-08-28	폐문부재
639	26가1964	2014-08-28	폐문부재
640	26거9721	2014-08-28	폐문부재
641	41나6219	2014-08-22	수취인불명
642	45가7358	2014-08-22	수취인불명
643	54고3085	2014-08-22	수취인불명
644	54구7877	2014-08-28	폐문부재
645	62거8351	2014-08-27	폐문부재
646	39누7735	2014-08-22	이사감
647	53도8051	2014-08-28	폐문부재
648	70소3301	2014-08-28	폐문부재
649	08무8040	2014-08-28	폐문부재
650	09조8270	2014-08-28	폐문부재
651	10고1564	2014-08-27	기타
652	13구7466	2014-08-28	폐문부재
653	16어3727	2014-08-28	폐문부재
654	18서8293	2014-08-28	폐문부재
655	20도2858	2014-08-28	폐문부재
656	21로5866	2014-08-28	기타
657	23소9004	2014-08-28	폐문부재
658	35배4977	2014-08-28	폐문부재
659	38노3823	2014-08-28	폐문부재
660	48더1556	2014-08-28	폐문부재



661	51누7615	2014-08-28	폐문부재
662	55오8639	2014-08-28	폐문부재
663	56저5814	2014-08-28	폐문부재
664	59루6178	2014-08-28	폐문부재
665	62도8621	2014-08-22	주소불명
666	68루8067	2014-08-28	폐문부재
667	69더3420	2014-08-28	폐문부재
668	04두3476	2014-08-28	폐문부재
669	45라6157	2014-08-28	폐문부재
670	51다2227	2014-08-28	폐문부재
671	95마2539	2014-08-28	폐문부재
672	45우4596	2014-08-28	폐문부재
673	57조2738	2014-08-28	폐문부재
674	06구6250	2014-08-28	기타
675	56머7720	2014-08-28	폐문부재
676	04머8406	2014-08-28	폐문부재
677	13모1516	2014-08-28	폐문부재
678	15저1067	2014-08-28	폐문부재
679	60거6782	2014-08-26	수취인부재
680	63마4287	2014-08-28	폐문부재
681	69우4232	2014-08-28	폐문부재
682	09루8612	2014-08-28	폐문부재
683	28머8327	2014-08-28	폐문부재
684	61무7729	2014-08-28	폐문부재
685	63로9601	2014-08-28	폐문부재
686	55두6724	2014-08-28	폐문부재
687	59누7231	2014-08-22	수취인불명
688	14두1148	2014-08-28	폐문부재
689	34너3584	2014-08-28	폐문부재
690	49우2291	2014-08-28	폐문부재
691	67누3919	2014-08-28	폐문부재
692	48무5138	2014-08-28	폐문부재
693	87더2086	2014-08-28	폐문부재
694	12서8736	2014-08-28	폐문부재
695	16수7582	2014-08-28	폐문부재
696	04부1945	2014-08-28	폐문부재
697	07러5662	2014-08-28	폐문부재
698	28도4144	2014-08-27	폐문부재
699	47거6708	2014-08-28	폐문부재
700	47고2369	2014-08-29	수취인불명
701	50저5895	2014-08-29	폐문부재
702	인천32너3017	2014-08-28	폐문부재
703	39마4089	2014-08-29	폐문부재
704	63구7919	2014-08-29	폐문부재
705	47수6376	2014-08-29	폐문부재
706	79로9060	2014-08-27	기타
707	46구9088	2014-08-28	폐문부재
708	03부7244	2014-08-29	폐문부재
709	52나5781	2014-08-25	이사감
710	86보5176	2014-08-28	폐문부재
711	09고2069	2014-08-29	폐문부재



712	36보5757	2014-08-29	폐문부재
713	48우9532	2014-08-29	폐문부재
714	09모2213	2014-08-25	이사감
715	40소4265	2014-08-29	폐문부재
716	67서9071	2014-08-29	폐문부재
717	09고5480	2014-08-29	폐문부재
718	41노3035	2014-08-29	폐문부재
719	45루6874	2014-08-29	폐문부재
720	06구6250	2014-09-01	기타
721	45고8096	2014-08-29	폐문부재
722	54고3085	2014-08-25	수취인불명
723	87조1097	2014-08-25	수취인불명
724	54러1123	2014-08-29	폐문부재
725	51주8977	2014-08-29	폐문부재
726	50두5265	2014-08-29	폐문부재
727	13서3312	2014-08-29	폐문부재
728	16라6893	2014-08-29	폐문부재
729	56노5486	2014-08-29	폐문부재
730	21너5219	2014-08-25	이사감
731	30가2461	2014-08-28	폐문부재
732	49고5355	2014-08-29	폐문부재
733	29더8741	2014-08-29	폐문부재
734	05누4683	2014-08-29	폐문부재
735	69고3771	2014-08-28	폐문부재
736	56모4195	2014-08-29	폐문부재
737	16무6857	2014-08-25	이사감
738	16로1039	2014-08-29	폐문부재
739	54루3003	2014-08-27	수취인불명
740	36머7187	2014-08-29	폐문부재
741	37수4464	2014-08-28	폐문부재
742	18머3119	2014-08-28	기타
743	08모9105	2014-08-28	기타
744	47고2369	2014-08-25	수취인불명
745	29노4897	2014-08-25	이사감
746	69더3072	2014-08-25	수취인불명
747	86소8657	2014-08-29	기타
748	91우2949	2014-08-29	폐문부재
749	31수2842	2014-08-29	폐문부재
750	25러9337	2014-08-29	폐문부재
751	51저6792	2014-08-29	폐문부재
752	20오1597	2014-08-29	폐문부재
753	16러3792	2014-08-29	폐문부재
754	06로5844	2014-08-29	폐문부재
755	15라9134	2014-08-26	폐문부재
756	21소8320	2014-08-22	주소불명
757	24오8044	2014-08-29	폐문부재
758	38고6337	2014-09-01	수취인불명
759	45러4981	2014-08-29	폐문부재
760	46구9679	2014-08-29	폐문부재
761	64루3514	2014-08-29	폐문부재
762	64마7313	2014-08-28	폐문부재



763	인천35너18139	2014-08-28	폐문부재
764	52허8079	2014-08-29	폐문부재
765	26구8733	2014-08-29	폐문부재
766	42주4057	2014-08-29	폐문부재
767	73오8943	2014-08-29	폐문부재
768	51머9734	2014-08-28	기타
769	인천35더1312	2014-08-29	폐문부재
770	서울45노9897	2014-08-25	수취인불명
771	25라6214	2014-08-29	폐문부재
772	22구1664	2014-08-29	폐문부재
773	15로5978	2014-08-27	폐문부재
774	58허7628	2014-08-22	수취인불명
775	23수9316	2014-08-29	기타
776	33호7592	2014-08-25	이사감
777	30허8371	2014-08-25	수취인불명
778	59무8260	2014-08-29	폐문부재
779	72다3243	2014-08-29	폐문부재
780	25러9745	2014-08-25	이사감
781	62버7971	2014-09-01	폐문부재
782	인천33모5011	2014-08-29	폐문부재
783	89서2041	2014-08-29	폐문부재
784	인천06바6266	2014-09-01	폐문부재
785	25모7810	2014-08-29	폐문부재
786	61노2114	2014-08-30	기타
787	충남83노7878	2014-08-26	이사감
788	03거4435	2014-08-26	수취인불명
789	05더1011	2014-08-29	폐문부재
790	09고5888	2014-08-29	폐문부재
791	10수4247	2014-08-29	폐문부재
792	17거5082	2014-08-29	폐문부재
793	21너6918	2014-08-29	폐문부재
794	33수8451	2014-08-25	이사감
795	41노3789	2014-08-29	폐문부재
796	67우7736	2014-08-29	폐문부재
797	73수2779	2014-08-29	폐문부재
798	39무4563	2014-08-29	폐문부재
799	04러6711	2014-08-29	폐문부재
800	04오1345	2014-08-29	폐문부재
801	09수5713	2014-08-29	폐문부재
802	13서3708	2014-08-29	폐문부재
803	17무9893	2014-08-29	폐문부재
804	20라5972	2014-08-25	수취인불명
805	24두8956	2014-08-29	폐문부재
806	24보2688	2014-08-29	폐문부재
807	29머6753	2014-08-29	폐문부재
808	29오8031	2014-08-29	폐문부재
809	30우2656	2014-08-29	폐문부재
810	36서1887	2014-08-29	폐문부재
811	55버4837	2014-08-29	폐문부재
812	57노7755	2014-09-01	폐문부재
813	66우5466	2014-08-29	폐문부재



814	73고8467	2014-08-29	폐문부재
815	37마1191	2014-08-29	폐문부재
816	56도1999	2014-08-29	폐문부재
817	18주9911	2014-08-30	폐문부재
818	25러9171	2014-08-29	폐문부재
819	32구5456	2014-08-29	폐문부재
820	41구6979	2014-08-25	수취인불명
821	45고8096	2014-09-01	폐문부재
822	48주7194	2014-08-29	폐문부재
823	54고3085	2014-08-25	수취인불명
824	47어7099	2014-08-25	이사감
825	59노2687	2014-08-29	폐문부재
826	03노9437	2014-08-25	이사감
827	09두3221	2014-08-29	폐문부재
828	27루6677	2014-08-29	폐문부재
829	40로7690	2014-08-29	폐문부재
830	24거1414	2014-08-29	폐문부재
831	45라1121	2014-08-29	폐문부재
832	49조3384	2014-08-29	폐문부재
833	73수2471	2014-08-29	폐문부재
834	18소7712	2014-08-29	폐문부재
835	40고2326	2014-08-28	폐문부재
836	55오8414	2014-08-25	수취인불명
837	70구4523	2014-08-29	폐문부재
838	인천35더8016	2014-08-29	폐문부재
839	59우6691	2014-08-28	폐문부재
840	27누1528	2014-08-29	폐문부재
841	48오1345	2014-08-29	폐문부재
842	26구6317	2014-08-29	폐문부재
843	37노4517	2014-08-29	폐문부재
844	30루9781	2014-08-25	수취인불명
845	07다1205	2014-08-29	폐문부재
846	22누9262	2014-08-29	기타
847	23우9683	2014-08-29	폐문부재
848	38더2526	2014-08-29	폐문부재
849	47러9187	2014-08-29	폐문부재
850	50저5895	2014-08-29	폐문부재
851	19두8211	2014-08-29	폐문부재
852	12서8076	2014-08-29	폐문부재
853	50거6744	2014-08-29	폐문부재
854	27서2202	2014-08-29	폐문부재
855	11머2966	2014-08-29	폐문부재
856	50너8820	2014-08-25	주소불명
857	01부9702	2014-08-26	이사감
858	16두7266	2014-08-25	주소불명
859	08모6883	2014-08-28	폐문부재
860	04구2657	2014-08-28	폐문부재
861	61너2684	2014-09-01	폐문부재
862	41러8651	2014-08-26	폐문부재
863	55나8536	2014-09-01	폐문부재
864	인천35너7105	2014-09-01	폐문부재



865	39나7921	2014-09-01	폐문부재
866	58두6540	2014-09-01	폐문부재
867	36보5867	2014-09-01	폐문부재
868	05바8580	2014-09-01	폐문부재
869	80가3489	2014-08-26	이사감
870	26루5763	2014-08-28	폐문부재
871	04소5161	2014-08-28	폐문부재
872	21고6122	2014-08-28	폐문부재
873	63누5562	2014-09-01	폐문부재
874	18우3727	2014-08-28	폐문부재
875	21노7414	2014-08-27	수취인불명
876	22고2813	2014-08-28	폐문부재
877	26가1964	2014-08-28	폐문부재
878	27서2544	2014-08-28	이사감
879	29루7161	2014-08-28	폐문부재
880	45가7358	2014-08-27	수취인불명
881	57노2102	2014-08-27	이사감
882	경기740아7414	2014-08-26	이사감
883	02마2043	2014-09-01	폐문부재
884	06더3901	2014-09-01	폐문부재
885	13구7466	2014-09-01	폐문부재
886	20가6455	2014-08-28	폐문부재
887	22무4449	2014-08-28	폐문부재
888	27누5137	2014-08-28	폐문부재
889	27러7467	2014-08-28	폐문부재
890	43부7628	2014-08-28	폐문부재
891	43조3794	2014-08-28	수취인불명
892	50러5966	2014-09-01	폐문부재
893	67수8249	2014-08-27	수취인불명
894	73우7977	2014-09-01	폐문부재
895	인천34러6906	2014-09-01	폐문부재
896	32무5879	2014-09-01	폐문부재
897	47고8148	2014-09-01	폐문부재
898	62서8130	2014-09-01	폐문부재
899	22조8978	2014-08-27	수취인불명
900	62두8284	2014-09-01	폐문부재
901	64구9885	2014-09-01	폐문부재
902	41도6483	2014-08-27	수취인불명
903	08로7829	2014-08-28	폐문부재
904	09구3115	2014-08-26	수취인불명
905	54고3085	2014-08-27	수취인불명
906	67누9463	2014-08-26	수취인불명
907	87나4861	2014-08-26	이사감
908	38다1584	2014-09-01	폐문부재
909	38서7476	2014-08-28	폐문부재
910	40부7845	2014-09-01	폐문부재
911	25러9745	2014-09-01	폐문부재
912	55오8414	2014-08-26	수취인불명
913	80나4296	2014-09-01	폐문부재
914	39로7032	2014-09-01	폐문부재
915	19허1650	2014-08-27	이사감



916	34로7234	2014-09-01	폐문부재
917	35리2197	2014-08-28	폐문부재
918	47주8436	2014-09-01	폐문부재
919	48조1902	2014-09-01	폐문부재
920	53보9479	2014-09-01	폐문부재
921	68마2410	2014-09-01	폐문부재
922	06허6639	2014-08-27	이사감
923	17하2920	2014-08-27	수취인불명
924	60허4959	2014-08-27	주소불명
925	06허9169	2014-08-26	이사감
926	55나4876	2014-08-29	폐문부재
927	64보3413	2014-08-29	폐문부재
928	43두1833	2014-08-28	폐문부재
929	09나6138	2014-08-29	폐문부재
930	04배1171	2014-08-29	폐문부재
931	05도3384	2014-08-28	폐문부재
932	50고4508	2014-08-29	폐문부재
933	73마7561	2014-08-29	폐문부재
934	93도1190	2014-08-27	이사감
935	05허8937	2014-08-28	이사감
936	46구9300	2014-08-28	폐문부재
937	61우3321	2014-08-29	폐문부재
938	22나7569	2014-08-28	폐문부재
939	50거5952	2014-08-28	폐문부재
940	57서8776	2014-08-29	폐문부재
941	37마8930	2014-08-29	폐문부재
942	16하5986	2014-08-29	폐문부재
943	40구9814	2014-08-29	폐문부재
944	86구4454	2014-08-28	폐문부재
945	03보9282	2014-08-27	수취인불명
946	28수7941	2014-08-28	폐문부재
947	40구2158	2014-08-28	폐문부재
948	서울45노9897	2014-08-28	수취인불명
949	06오2499	2014-08-27	수취인불명
950	30오5945	2014-08-28	폐문부재
951	47라8388	2014-08-29	폐문부재
952	70어2780	2014-08-28	폐문부재
953	80도1225	2014-08-27	주소불명
954	26수4618	2014-08-28	폐문부재
955	39보9127	2014-08-29	폐문부재
956	42주4287	2014-08-29	폐문부재
957	75무4922	2014-08-28	수취인불명
958	08구5357	2014-08-28	폐문부재
959	72다2440	2014-08-29	폐문부재
960	18노6083	2014-08-28	폐문부재
961	57우4361	2014-08-28	폐문부재
962	59루6395	2014-08-29	폐문부재
963	61마3885	2014-09-01	폐문부재
964	64부7541	2014-08-29	폐문부재
965	50고7620	2014-08-29	폐문부재
966	53나7631	2014-08-28	폐문부재



967	53더5055	2014-08-28	폐문부재
968	경기51다8398	2014-08-29	폐문부재
969	52오7382	2014-08-28	폐문부재
970	64노7217	2014-08-28	폐문부재
971	66우5143	2014-08-28	폐문부재
972	15조6443	2014-08-28	폐문부재
973	23우9683	2014-08-29	폐문부재
974	47누7056	2014-08-27	주소불명
975	83수6640	2014-08-29	폐문부재
976	48허8288	2014-08-29	폐문부재
977	57부9182	2014-08-28	폐문부재
978	11허8644	2014-08-29	폐문부재
979	49리3098	2014-09-01	폐문부재
980	36아4282	2014-08-29	폐문부재
981	64구9083	2014-09-01	폐문부재
982	25가8417	2014-08-29	폐문부재
983	46구9375	2014-08-29	폐문부재
984	41리6393	2014-08-29	폐문부재
985	84노9383	2014-09-01	폐문부재
986	43수9492	2014-08-29	폐문부재
987	29조5151	2014-08-29	폐문부재
988	49루1756	2014-09-01	폐문부재
989	45소6515	2014-09-01	폐문부재
990	36마9231	2014-08-29	폐문부재
991	인천32너7664	2014-08-29	폐문부재
992	86서4220	2014-08-29	폐문부재
993	52루5893	2014-08-29	폐문부재
994	87나4691	2014-08-28	폐문부재
995	54머1446	2014-08-29	폐문부재
996	57보7237	2014-09-01	폐문부재
997	22마4608	2014-08-29	폐문부재
998	31서1970	2014-09-01	폐문부재
999	37도5466	2014-08-29	폐문부재
1000	26로2688	2014-08-29	폐문부재
1001	41부3896	2014-08-29	폐문부재
1002	23저7547	2014-08-29	폐문부재
1003	27더7634	2014-08-29	폐문부재
1004	18두6333	2014-08-28	수취인불명
1005	38가5202	2014-08-29	폐문부재
1006	58무8674	2014-08-29	
1007	56누7370	2014-08-29	폐문부재
1008	60더2423	2014-09-01	폐문부재
1009	34버6802	2014-08-29	폐문부재
1010	28리8952	2014-08-29	폐문부재
1011	54버7859	2014-08-29	폐문부재
1012	20버9664	2014-08-29	폐문부재
1013	64소2517	2014-08-29	폐문부재
1014	34로7705	2014-08-29	폐문부재
1015	40가7616	2014-09-01	폐문부재
1016	56머7720	2014-08-29	폐문부재
1017	32거3641	2014-09-01	폐문부재



1018	41더8450	2014-08-29	수취인불명
1019	61누5904	2014-08-29	폐문부재
1020	36가8566	2014-08-29	폐문부재
1021	33우5932	2014-08-29	폐문부재
1022	87오9495	2014-08-29	폐문부재
1023	경기61라6664	2014-08-29	수취인불명
1024	인천35너1821	2014-08-29	폐문부재
1025	01고8542	2014-09-01	폐문부재
1026	07마8726	2014-09-01	폐문부재
1027	88고1067	2014-09-01	폐문부재
1028	30오1508	2014-08-29	폐문부재
1029	15소9797	2014-08-29	수취인불명
1030	26루1107	2014-08-29	폐문부재
1031	48노3317	2014-09-01	폐문부재
1032	45머1143	2014-09-01	폐문부재
1033	45더2754	2014-08-29	폐문부재
1034	40조5793	2014-08-29	폐문부재
1035	03거7565	2014-09-01	폐문부재
1036	03조3360	2014-09-01	폐문부재
1037	13라2333	2014-08-29	폐문부재
1038	15오5557	2014-08-29	폐문부재
1039	49무3571	2014-08-29	폐문부재
1040	70다1309	2014-08-30	폐문부재
1041	66거8292	2014-09-01	폐문부재
1042	서울48로1069	2014-09-01	폐문부재
1043	72너9619	2014-08-29	폐문부재
1044	68부6736	2014-09-01	폐문부재
1045	50고6850	2014-08-29	폐문부재
1046	28어6235	2014-08-29	수취인불명
1047	15모2529	2014-09-01	폐문부재
1048	18저1226	2014-09-01	폐문부재
1049	72거1566	2014-08-29	폐문부재
1050	55어1673	2014-08-29	폐문부재
1051	28버6250	2014-09-01	폐문부재
1052	20러3728	2014-08-29	폐문부재
1053	서울71마7230	2014-09-01	폐문부재
1054	32어2609	2014-09-01	폐문부재
1055	16모7448	2014-09-01	폐문부재
1056	26고3680	2014-09-01	폐문부재
1057	인천34더3068	2014-09-01	폐문부재
1058	09도5647	2014-09-01	폐문부재
1059	11머2966	2014-09-01	폐문부재
1060	26오2232	2014-09-01	폐문부재
1061	36보5746	2014-09-01	폐문부재
1062	66로7549	2014-09-01	폐문부재
1063	20모8362	2014-09-01	폐문부재
1064	22머5370	2014-09-01	폐문부재
1065	인천82바4086	2014-09-01	폐문부재
1066	인천31고3491	2014-09-01	폐문부재
1067	69무7667	2014-09-01	폐문부재
1068	26하3020	2014-09-01	기타



1069	31노8501	2014-09-01	폐문부재
1070	31오7112	2014-09-01	폐문부재
1071	40부7031	2014-09-01	폐문부재
1072	45어7147	2014-09-01	폐문부재
1073	51부6015	2014-08-29	이사감
1074	51어5007	2014-09-01	폐문부재
1075	인천35나5880	2014-09-01	폐문부재
1076	인천35마5867	2014-09-01	폐문부재
1077	16저9875	2014-09-01	폐문부재
1078	21소9163	2014-09-01	폐문부재
1079	48마1068	2014-09-01	폐문부재
1080	50러5615	2014-09-01	폐문부재
1081	24루5618	2014-09-01	수취인불명
1082	30어9507	2014-09-01	폐문부재
1083	66도2331	2014-09-01	폐문부재
1084	68가1825	2014-09-01	폐문부재
1085	01부5151	2014-09-01	이사감
1086	34가6543	2014-09-01	폐문부재
1087	48루5941	2014-09-01	폐문부재
1088	78마2215	2014-09-01	폐문부재
1089	43조2009	2014-09-01	폐문부재
1090	67우7301	2014-09-01	폐문부재
1091	43수9442	2014-09-01	폐문부재
1092	54고3085	2014-09-01	수취인불명
1093	16소7417	2014-09-01	폐문부재
1094	54도6902	2014-09-01	폐문부재
1095	03오9328	2014-09-01	폐문부재
1096	43노2530	2014-09-01	폐문부재
1097	08구5357	2014-09-01	폐문부재
1098	12두7628	2014-09-01	폐문부재
1099	인천30거2782	2014-09-01	폐문부재
1100	48무2692	2014-09-01	폐문부재
1101	63더7476	2014-08-30	폐문부재
1102	86주8230	2014-08-29	이사감
1103	41버7355	2014-09-01	폐문부재
1104	46구9179	2014-09-01	폐문부재
1105	54우6223	2014-09-01	수취인불명
1106	12너3508	2014-09-01	폐문부재
1107	26서1550	2014-09-01	폐문부재
1108	07부7345	2014-09-01	폐문부재
1109	48버7859	2014-09-01	폐문부재
1110	49다6354	2014-09-01	폐문부재
1111	54버7281	2014-09-01	폐문부재
1112	83거7708	2014-09-01	수취인부재
1113	16누3327	2014-09-01	폐문부재
1114	56우9705	2014-09-01	폐문부재
1115	66저5206	2014-09-01	폐문부재
1116	09더6228	2014-08-29	주소불명
1117	20나7889	2014-09-01	폐문부재
1118	23우9683	2014-09-01	폐문부재
1119	26더2181	2014-08-29	수취인불명



1120	32조7410	2014-09-01	폐문부재
1121	49배7157	2014-09-01	폐문부재
1122	61우1252	2014-09-01	폐문부재
1123	63고1905	2014-09-01	폐문부재
1124	76녀2473	2014-09-01	폐문부재
1125	77누2341	2014-09-01	폐문부재
1126	인천32러8004	2014-09-01	폐문부재
1127	10우8803	2014-09-01	폐문부재
1128	27두9505	2014-09-01	폐문부재
1129	29오5525	2014-09-01	폐문부재
1130	35호2335	2014-09-01	폐문부재
1131	11허3284	2014-09-01	폐문부재
1132	61머4145	2014-09-01	폐문부재
1133	32우5191	2014-09-01	폐문부재
1134	51부8482	2014-09-01	폐문부재
1135	64두5561	2014-09-01	폐문부재
1136	26가1830	2014-09-01	폐문부재
1137	61서5927	2014-09-01	폐문부재
1138	38고6486	2014-09-01	폐문부재
1139	15노2732	2014-09-01	폐문부재
1140	07가5137	2014-09-01	폐문부재
1141	10머4394	2014-09-01	폐문부재
1142	60보3246	2014-09-01	폐문부재
1143	63더2884	2014-09-01	폐문부재
1144	61녀2397	2014-09-01	폐문부재
1145	32우5155	2014-09-01	수취인불명
1146	인천34도2963	2014-09-01	폐문부재
1147	인천35녀1821	2014-09-01	폐문부재
1148	12두7287	2014-09-01	폐문부재
1149	21러6633	2014-09-01	폐문부재
1150	36보5712	2014-09-01	폐문부재
1151	40조9563	2014-09-01	폐문부재
1152	41배6491	2014-09-01	폐문부재
1153	47어1380	2014-09-01	폐문부재
1154	49두6866	2014-09-01	폐문부재
1155	경북31도7944	2014-09-01	폐문부재
1156	06오9995	2014-09-01	폐문부재
1157	17보9925	2014-09-01	폐문부재
1158	19도5552	2014-09-01	폐문부재
1159	25조5888	2014-09-01	폐문부재
1160	33두5064	2014-09-01	폐문부재
1161	38마3208	2014-09-01	폐문부재
1162	42서8132	2014-09-01	폐문부재
1163	43루1894	2014-09-01	이사감
1164	48오1787	2014-09-01	폐문부재
1165	57보9810	2014-09-01	폐문부재
1166	60부4788	2014-09-01	폐문부재
1167	67무4995	2014-09-01	폐문부재
1168	68허8508	2014-09-01	기타
1169	76라6420	2014-09-01	폐문부재
1170	73수4284	2014-09-01	폐문부재



1171	17무9119	2014-09-01	폐문부재
1172	20배9527	2014-09-01	폐문부재
1173	28로5373	2014-09-01	폐문부재
1174	18저7822	2014-09-01	폐문부재
1175	49거6179	2014-09-01	폐문부재
1176	07루1372	2014-09-01	폐문부재
1177	30구6346	2014-09-01	수취인불명
1178	54고3085	2014-09-01	수취인불명
1179	56도3659	2014-09-01	폐문부재
1180	87가1982	2014-09-01	수취인불명
1181	48라6738	2014-09-01	폐문부재
1182	59루6422	2014-09-01	폐문부재
1183	08머6222	2014-09-01	수취인불명
1184	18조9746	2014-09-01	폐문부재
1185	31머5825	2014-09-01	폐문부재
1186	60거6782	2014-09-01	폐문부재
1187	61우7484	2014-09-01	폐문부재
1188	65우3844	2014-09-01	폐문부재
1189	16더1146	2014-09-01	폐문부재
1190	40저9338	2014-09-01	폐문부재
1191	50고6993	2014-09-01	폐문부재
1192	인천34마7822	2014-09-01	폐문부재
1193	04우7332	2014-09-01	수취인불명
1194	09가7695	2014-09-01	폐문부재
1195	18도9572	2014-09-01	폐문부재
1196	51머9734	2014-09-01	폐문부재
1197	41조4741	2014-09-01	폐문부재
1198	26우2209	2014-09-01	폐문부재
1199	48배7859	2014-09-01	폐문부재
1200	85모5853	2014-09-01	폐문부재
1201	91다7256	2014-09-01	폐문부재
1202	62서8137	2014-09-01	폐문부재
1203	38보6387	2014-09-01	폐문부재
1204	05너2915	2014-09-01	폐문부재
1205	06마3283	2014-09-01	폐문부재
1206	17우3435	2014-09-01	폐문부재
1207	22조8792	2014-09-01	폐문부재
1208	26호7407	2014-09-01	기타
1209	45나3045	2014-09-01	폐문부재
1210	45모1507	2014-09-01	폐문부재
1211	51수8131	2014-09-01	폐문부재
1212	66우5860	2014-09-01	폐문부재
1213	66우5867	2014-09-01	폐문부재
1214	67무4522	2014-09-01	폐문부재
1215	인천34머1120	2014-09-01	폐문부재
1216	35하7719	2014-09-01	주소불명
1217	35하7283	2014-09-01	폐문부재
1218	05호5635	2014-09-01	폐문부재



인천광역시 서구 공고 제2014 - 1085호

2014년 생물다양성관리계약사업 추진 공고

생물다양성 보전 및 이용에 관한 법률 제16조 및 환경부 (생물다양성과-1617)호에 의거 2014년 생물다양성관리계약사업 추진에 관한 사항을 다음과 같이 공고 합니다.

1. 고시기간 : 2014. 9. 19 ~ 2014. 10. 6(15일간)
2. 고시방법 : 구보, 구홈페이지, 연희동계시판
3. 고시내용 : 붙임 참조
4. 문의사항 : 인천광역시 서구 환경보전과 환경관리팀(032-560-4351)

2014년 9월 19일

인천광역시 서구청장

【붙임】

2014년 생물다양성관리계약사업 추진 공고

관내 연희동 일원 철새 도래지 지역주민(농지 소유자 또는 관리인)과 생태보전을 위한 계약을 체결함으로써 부족한 먹이와 휴식을 위한 공간을 확보하여 생태계 건강성을 지속시키기 위한 『생물다양성 관리계약사업』을 추진코자 하오니 적극 협조하여 주시기 바랍니다.

■ 법적근거

● 생물다양성 보전 및 이용에 관한 법률 제16조

제16조(생물다양성관리계약) ① 환경부장관은 해양을 제외한 다음 각 호의 지역을 보전하기 위하여 토지의 소유자·점유자 또는 관리인과 경작방식의 변경, 화학물질의 사용 감소, 습지의 조성, 그 밖에 토지의 관리방법 등을 내용으로 하는 계약(이하 "생물다양성관리계약"이라 한다)을 체결하거나 관계 중앙행정기관의 장 또는 지방자치단체의 장에게 생물다양성관리계약의 체결을 권고할 수 있다.

1. 멸종위기 야생생물의 보호를 위하여 필요한 지역
2. 생물다양성의 증진이 필요한 지역
3. 생물다양성이 독특하거나 우수한 지역

② 환경부장관, 관계 중앙행정기관의 장 또는 지방자치단체의 장이 생물다양성관리계약을 체결하는 경우에는 대통령령으로 정하는 기준에 따라 그 계약의 이행으로 인하여 해당 토지에서 수익이 감소된 자에게 실비 보상을 하여야 한다.

③ 생물다양성관리계약을 체결한 당사자가 그 계약 내용을 이행하지 아니하거나 계약을 해지하려는 경우에는 상대방에게 3개월 이전에 이를 통보하여야 한다.

④ 생물다양성관리계약의 체결 등 그 밖에 필요한 사항은 대통령령으로 정한다.

■ 생물다양성 관리계약의 유형

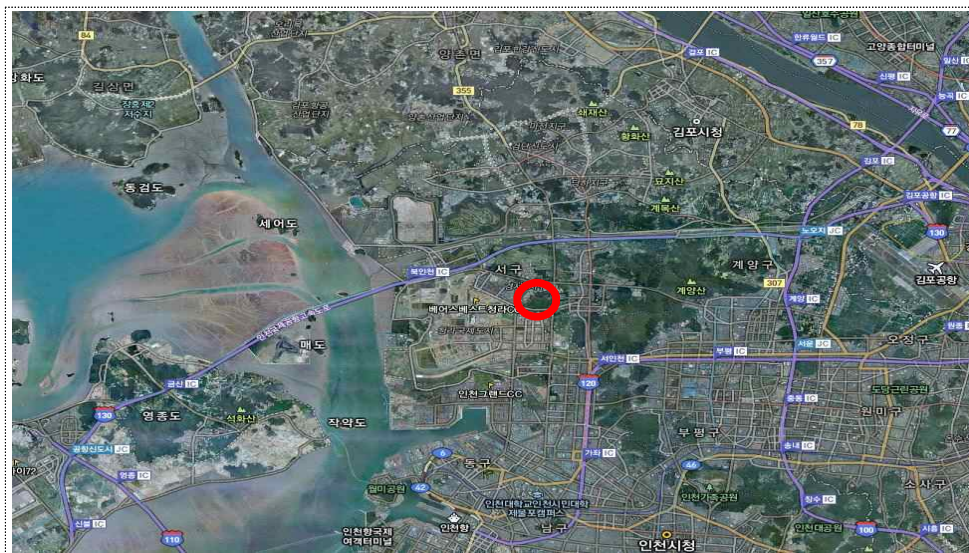
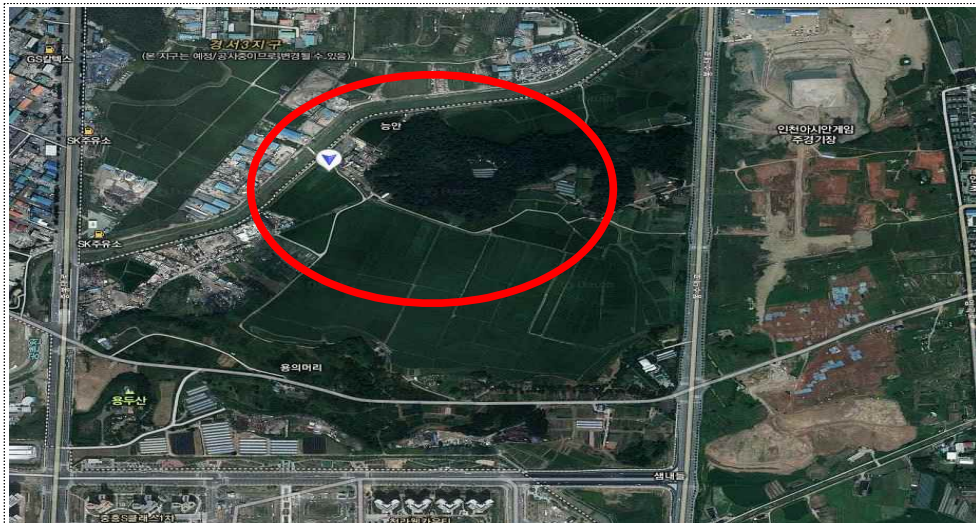
● 보호활동관리 계약

- 철새의 먹이 제공을 위한 농작물(벼) 미수확 존치, 벼짚존치, 습터 조성관리 등 지역 주민의 철새 및 생태계보전 활동에 따른 인센티브를 제공하는 계약 방식
- 생물다양성 우수지역 보호를 위한 지역주민의 생태계보전 활동지원

■ 사업개요

- 대상사업 : 적은 비용으로 사업효과가 크고 추심경 금지효과를 동시에 얻을 수 있는 벼짚존치사업 우선 추진
- 벼짚존치사업 : 벼수확 후 벼짚을 수거하지 아니하고 그대로 존치하거나 10~15cm 가량 잘게 잘라 논바닥에 골고루 뿌려주어, 낙곡을 이용한 먹이제공 효과 및 휴식 공간 제공

- 추진기간 : 2014. 11월 ~ 2015. 3월(벼 수확 후 철새 월동기간)
- 계약금액 기준
 - 현 벼값 판매가격의 1.5배 범위내 지급 : 약 79원/m²(791,100원/ha)
 - 『생물다양성관리계약사업 추진 협의회』에서 가격 최종결정
- 대상지역 선정 현황
 - 소재지 : 서구 연희동 428-7 외 29필지 173,652m²
 - ※ 사업시행 공고 후 추가지역 발생시 추가 반영
 - 생태현황
 - 겨울철 철새 중간 기착지
 - 대표5종(저어새, 두루미, 기러기, 황오기, 오리) 약 5,000 마리
 - 인근현황 : 정서진, 경인아라뱃길, 한강하구, 서해바다 등



【문의】 인천광역시 서구청 환경보전과 환경관리팀 박창곤 ☎560-4351