

인천광역시서구

공보는 공문서로서의 효력을 갖는다.



<http://www.seo.incheon.kr/>

선	기관위원장
람	

제1555호 2020. 11. 2(월)

차 례

조 례

- 인천광역시서구 조례 제1801호 인천광역시 서구 지방공무원 정원 조례 일부개정 조례 - 1
- 인천광역시서구 조례 제1802호 인천광역시 서구 행정기구 설치 조례 일부개정 조례 — 3

규 칙

- 인천광역시서구 규칙 제1006호 인천광역시 서구 지방공무원 정원 규칙 일부개정규칙 —— 5
- 인천광역시서구 규칙 제1006호 인천광역시 서구 행정기구 설치 조례 시행규칙 일부개정 규칙
----- 12

훈 령

- 인천광역시서구 훈령 제361호 인천광역시 서구 지방공무원 정원 규정 일부개정 규정 - 25

고 시

- 인천광역시서구 고시 제181호 인천광역시 도로명주소 고시 ----- 27

공 고

- 행정안전부 공고 제718호 2개 이상 사·도에 걸쳐 있는 도로의 도로명 부여 등을 위한 의견 수렴
----- 31
- 인천광역시서구 공고 제1657호 도시계획시설(녹지)사업 실시계획(변경)인가를 위한 주민
등의 의견 청취 공고 ----- 35

공 고

- 인천광역시서구 공고 제1661호 도시계획시설(도로:소로1-15호선) 실시계획(변경) 열람·공고
----- 37
- 인천광역시서구 공고 제1667호 인천광역시 서구 도로구간 설정 및 도로면 부여·변경(안)에
대한 주민 의견 수렴 ----- 46
- 인천광역시서구 공고 제1669호 보상계획 공시송달 공고 ----- 53

인천광역시 서구의회에서 의결된 인천광역시 서구 지방공무원 정원 조례 일부개정 조례를 다음과 같이 공포한다.

인천광역시 서구청장 이 재 현

2020년 11월 2일

인천광역시 서구 조례 제1801호

인천광역시 서구 지방공무원 정원 조례 일부개정 조례

인천광역시 서구 지방공무원 정원 조례 일부를 다음과 같이 개정한다.

제2조 각 호 외의 부분 중 “1,253명”을 “1,257명”으로 하고, 같은 조 제1호 중 “1,233명”을 “1,237명”으로 한다.

별표 3을 별지와 같이 한다.

부 칙

제1조(시행일)이 조례는 공포한 날부터 시행한다.

제2조(정원에 관한 경과조치) 이 조례 시행으로 정원을 초과하는 현원이 있는 경우에는 초과현원 해소 시까지 정원이 따로 있는 것으로 본다.

【 별표 3】

정원관리 기관별 · 직급별 정원 (제4조 관련)

기관별 직급별	총 계	본 청	의회사무 기 구	직속기관	출장소	동
총 계	1,257	-				
정무직 계	1	-				
구청장	1	1				
일반직 계	1,252	-				
2급	1	1				
4급	7	5	1	1		
5급	71	39	2	7	1	22
6급 이하 계	1,173	-				
연구직 계	1	-				
연구사	1	-				
별정직 계	3	-				
6급 상당 이하 계	3	-				

인천광역시 서구의회에서 의결된 인천광역시 서구 행정기구 설치 조례 일부개정 조례를 다음과 같이 공포한다.

인천광역시 서구청장 이 재 현

2020년 11월 2일

인천광역시 서구조례 제1802호

인천광역시 서구 행정기구 설치 조례 일부개정 조례

인천광역시 서구 행정기구 설치 조례 일부를 다음과 같이 개정한다.

제10조제2항 중 “건강증진과, 지역보건과, 치매돌봄과, 건강생활지원과”를 “감염병대응과, 건강증진과, 지역보건과, 치매돌봄과”로 한다.

부 칙

이 조례는 공포한 날부터 시행한다.

인천광역시 서구 지방공무원 정원 규칙 일부개정규칙을 다음과 같이 공포한다.

인천광역시 서구청장 이 재 현

2020년 11월 2일

인천광역시 서구 규칙 제1006호

인천광역시 서구 지방공무원 정원 규칙 일부개정규칙

인천광역시 서구 지방공무원 정원 규칙 일부를 다음과 같이 개정한다.

별표 1을 별지와 같이 한다.

부 칙

제1조(시행일)이 규칙은 공포한 날부터 시행한다.

제2조(정원에 관한 경과조치) 이 규칙 시행으로 정원을 초과하는 현원이 있는 경우에는 초과현원 해소 시까지 정원이 따로 있는 것으로 본다.

[별표 1]

인천광역시 서구 직급·직렬별 지방공무원 정원표(제2조 관련)

직급별	기관별	총 계	본 청	의 회	보건소	출장소	등	비고 (행정복지)
		총 계	1,257	784	20	109	39	305
정 무 직 계		1	1					
구 청 장		1	1					
일 반 직 계		1,252	779	20	109	39	305	(9)
2급 소계		1	1					
이 사 관		1	1					
4급 소계		7	5	1	1			
서 기 관		2	1	1				
기 술 서 기 관		2	1		1			
서 기관·기술서기관		3	3					
5급 소계		71	39	2	7	1	22	
행 정		14	12	2				
의 무		2			2			
운 전		1	1					
행 정 · 사 회 복 지		4	4					
행 정 · 공 업		2	2					
행 정 · 녹 지		1					1	
행 정 · 보 건		1	1					
행 정 · 환 경		2	2					
행 정 · 시 설		10	10					
행 정 · 사 회 복 지 · 공 업		2					2	
행 정 · 사 회 복 지 · 농 업		1					1	
행 정 · 사 회 복 지 · 녹 지		3					3	
행 정 · 사 회 복 지 · 보 건		3					3	
행 정 · 사 회 복 지 · 환 경		2					2	
행 정 · 사 회 복 지 · 시 설		4					4	
행 정 · 사 회 복 지 · 방 송 통 신		1					1	

행정 · 공업 · 농업	3	1				2	
행정 · 공업 · 시설	1	1					
행정 · 녹지 · 시설	2	1				1	
행정 · 보건 · 환경	2	1				1	
행정 · 보건 · 시설	1					1	
행정 · 환경 · 시설	1	1					
보건 · 의료기술 · 간호	1			1			
행정 · 사회복지 · 보건 · 시설	1	1					
행정 · 녹지 · 환경 · 시설	1	1					
행정 · 보건 · 의무 · 간호	1			1			
행정 · 공업 · 농업 · 시설	1				1		
행정 · 보건 · 의료기술 · 간호	3			3			
6급 소계	299	208	8	23	11	49	
행정	89	72	4	1	1	11	
세무	18	16			2		
전산	1	1					
사회복지	17	17					
속기	2		2				
공업	8	8					
농업	1	1					
녹지	6	5			1		
수의	1	1					
보건	6	5		1			
의료기술	2			2			
간호	1			1			
환경	6	6					
시설	22	20			2		
방송통신	2	2					
운전	5	2	1		1	1	
전화상담운영	1	1					

기 계 운 영	1	1					
사 무 운 영	2	1			1		
행 정 · 세 무	12	9				3	
행 정 · 사 회 복 지	37	10	1			26	
행 정 · 공 업	2	2					
행 정 · 농 업	1				1		
행 정 · 녹 지	2	1				1	
행 정 · 보 건	5	2			1	2	
행 정 · 환 경	6	4				2	
행 정 · 시 설	11	11					
행 정 · 방 송 통 신	2	1				1	
사 회 복 지 · 간 호	1			1			
공 업 · 환 경	1	1					
녹 지 · 시 설	1	1					
보 건 · 간 호	1						
보 건 · 환 경	1	1					
식 품 위 생 · 간 호	1			1			
의 료 기 술 · 간 호	3			3			
환 경 · 시 설	1	1					
시 설 · 방 재 안 전	1	1					
행 정 · 세 무 · 공 업	1					1	
행 정 · 세 무 · 농 업	1					1	
행 정 · 공 업 · 시 설	2	1			1		
행 정 · 보 건 · 간 호	2			2			
행 정 · 보 건 · 환 경	1	1					
행 정 · 환 경 · 시 설	1	1					
보 건 · 의 료 기 술 · 간 호	8			8			
식 품 위 생 · 의 료 기 술 · 간 호	1			1			
행 정 · 녹 지 · 환 경 · 시 설	1	1					
보 건 · 의 료 기 술 · 약 무 · 간 호	1			1			

7급 소계		365	237	4	24	13	87	(1)
행	정	137	83	4		2	48	(1)
세	무	18	18					
전	산	6	6					
사	회 복 지	44	23				21	
공	업	10	8			2		
농	업	2	1			1		
녹	지	8	7			1		
수	의	1	1					
해	양 수 산	1	1					
보	건	17	11		5	1		
의	료 기 술	4			4			
간	호	8			8			
환	경	13	13					
시	설	55	50			5		
방	재 안 전	1	1					
방	송 통 신	2	2					
운	전	15	1		1		13	
기	계 운 영	1	1					
사	무 운 영	4	1				3	
행	정 · 세 무	3	2			1		
행	정 · 사 회 복 지	4	2				2	
행	정 · 환 경	1	1					
행	정 · 시 설	3	3					
농	업 · 수 의	1	1					
보	건 · 간 호	1			1			
식	품 위 생 · 의 료 기 술	2			2			
보	건 · 의 료 기 술 · 간 호	3			3			
8급 소계		304	169	4	45	9	77	(5)
행	정	116	70	3	2		41	(5)

세	무	9	9					
전	산	1	1					
사	회 복 지	51	19		2		30	
공	업	7	7					
농	업	1	1					
녹	지	6	5			1		
보	건	7	3		2	2		
의	료 기 술	1			1			
간	호	29			29			
환	경	13	13					
시	설	29	24			5		
방	송 통 신	3	3					
운	전	6		1	1		4	
전	화 상 담 운 영	1	1					
기	계 운 영	1						
사	무 운 영	1	1					
행	정 · 전 산	1	1					
행	정 · 사 회 복 지	7	6				1	
행	정 · 농 업	1					1	
행	정 · 간 호	1			1			
행	정 · 시 설	3	3					
공	업 · 보 건	1	1					
공	업 · 환 경	1				1		
보	건 · 간 호	1			1			
식	품 위 생 · 의 료 기 술	1			1			
보	건 · 식 품 위 생 · 의 료 기 술	3			3			
보	건 · 의 료 기 술 · 간 호	2			2			
9급 소계		205	120	1	9	5	70	(3)
행	정	84	42	1	3	2	36	(3)
세	무	14	13			1		

사 회 복 지	38	5		1		32	
공 업	8	8					
농 업	1	1					
녹 지	5	3			2		
보 건	3	1		2			
의 료 기 술	2			2			
환 경	15	15					
시 설	20	20					
방 재 안 전	2	2					
방 송 통 신	3	3					
운 전	3					2	
행 정 · 사 회 복 지	4	4					
행 정 · 보 건	1	1					
행 정 · 환 경	2	2					
연 구 직 계	1	1					
기 록 연 구 사	1	1					
별 정 직 계	3	3					
7급 상당 소계	1	1					
비 서	1	1					
8급 상당 소계	1	1					
비 서	1	1					
9급 상당 소계	1	1					
비 서	1	1					

인천광역시 서구 행정기구 설치 조례 시행규칙 일부개정규칙을 다음과 같이 공포한다.

인천광역시 서구청장 이 재 현

2020년 11월 2일

인천광역시 서구 규칙 제1007호

인천광역시 서구 행정기구 설치 조례 시행규칙 일부개정 규칙

인천광역시 서구 행정기구 설치 조례 시행규칙 일부를 다음과 같이 개정한다.

제8조 중 “보건행정과장은 지방행정사무관·지방보건사무관·지방간호사무관 또는 지방의료기술사무관으로, 건강증진과장은 지방행정사무관·지방의무사무관·지방보건사무관”을 “보건행정과장은 지방행정사무관·지방보건사무관·지방간호사무관 또는 지방의료기술사무관으로, 감염병대응과장은 지방행정사무관·지방보건사무관·지방의무사무관 또는 지방간호사무관으로, 건강증진과장은 지방행정사무관·지방보건사무관·지방의료기술사무관”으로, “지방간호사무관으로, 건강생활지원과장은 지방행정사무관·지방보건사무관·지방간호사무관 또는 지방의료기술사무관”을 “지방간호사무관”으로 한다.

제9조 중 “보건행정과와”를 “보건행정과, 감염병대응과,”로, “건강생활지원”을 “치매돌봄”으로 한다

별표 2를 별지와 같이 한다.

부 칙

이 규칙은 공포한 날부터 시행한다.

[별표 2]	
보건행정과 사무분장표(제9조 관련)	
부 서 명	분 장 사 무
보 건	1. 문서수발 및 공인관리
행 정 과	2. 당직근무 및 복무관리
	3. 예산운영 및 전도금 관리, 회계 지출관리
	4. 차량관리 및 청사관리
	5. 비품 및 소모품관리
	6. 진단서 및 제증명발급
	7. 진료비 및 기타 수가의 징수
	8. 의료법에 의한 허가·신고처리 및 지도·감독
	9. 약사법에 의한 등록신고 처리 및 지도·감독
	10. 마약류관리관한법률에 따른 신고 및 지도·감독
	11. 무허가 및 부정의약업자 단속 고발
	12. 임신부 등록관리, 영유아 건강검진 및 건강관리
	13. 난임부부 및 산모신생아도우미 지원에 관한 사항
	14. 국가 예방접종에 관한 사항
	15. 취학전 아동실명 예방사업
	16. 모자보건사업 추진

감염병대응과 사무분장표(제9조 관련)

부 서 명	분 장 사 무
감 염 병 대 응 과	1. 사무, 보안, 복무, 공인관리에 관한 사항
	2. 예산 운영 및 회계·지출 관리
	3. 차량관리
	4. 물품 및 문서, 기록물 관리
	5. 감염병 대응 추진 및 총괄
	6. 인체감염 및 전파에 대한 방역대책 수립
	7. 방역약품 및 기재 관리
	8. 위생·해충 방제사업
	9. 감염병 예방접종 지도계몽 및 교육
	10. 감염병예방에 의한 법정 감염병 검사 및 환자 관리
	11. X-RAY 촬영 및 관리에 관한 사항
	12. 성병, 에이즈 등 만성감염병 관리
	13. 식중독 검사에 관한 사항
	14. 의료시혜등 1차 진료의 검사업무에 관한 사항
	15. 보건환경연구소로부터 지시되는 조사업무에 관한 사항
	16. 각종 질환발생에 따른 역학 조사에 관한 사항
	17. 노인 건강관리, 모자보건등 각종 건강 진단에 따른 이화학적 검사에 관한 사항
	18. 기타 방역에 관한 검사 및 조사업무에 관한 사항
	19. 결핵검사 및 관리에 관한 사항

건강증진과 사무분장표(제9조 관련)

부 서 명	분 장 사 무
건강증진과	1. 문서수발 및 공인관리
	2. 복무, 보안관리
	3. 예산운영 및 회계·지출 관리
	4. 차량관리
	5. 물품 및 기록물관리
	6. 지역사회건강조사 등 각종 보건통계
	7. 지역사회통합건강증진사업 총괄 추진에 관한 사항
	8. 심뇌혈관질환 예방관리에 관한 사항
	9. 운동, 영양 등 건강생활실천에 관한 사항
	10. 흡연예방 및 금연사업 전반
	11. 금연구역 흡연자 단속 및 과태료 부과에 관한 사항
	12. 구강보건 사업에 관한 사항
	13. 건강생활실천협의회 운영에 관한 사항
	14. 국민보건 향상과 건강증진
	15. 의료장비 등 비품 및 소모품 관리
	16. 건강생활지원센터 설치 및 운영에 관한 사항
	17. 심뇌혈관질환 예방관리에 관한 사항
	18. 운동, 영양 등 건강생활실천에 관한 사항
	19. 금연클리닉 운영에 관한 사항
	20. 구강보건사업에 관한 사항
	21. 재활보건사업에 관한 사항
	22. 기타 지역주민의 보건의료 향상 및 증진을 위한 보건사업
	23. 기타 보건교육에 관한 사항
	24. 각종 보건통계

지역보건과 사무분장표(제9조 관련)

부 서 명	분 장 사 무
지 역 보 건 과	1. 사무, 보안, 복무, 공인관리에 관한 사항
	2. 예산 운영 및 회계·지출 관리
	3. 차량관리
	4. 물품 및 문서, 기록물 관리
	5. 지역사회중심 재활사업에 관한 사항
	6. 일반(양방) 및 한방진료에 관한 사항
	7. 물리치료에 관한 사항
	8. 정신건강증진사업에 관한 사항
	9. 자살예방사업에 관한 사항
	10. 정신건강복지센터 운영에 관한 사항
	11. 암 관리 및 암 의료비 지원에 관한 사항
	12. 노인 안건강사업에 관한 사항
	13. 희귀·난치성 질환 의료비 지원에 관한 사항
	14. 취약계층 일반검진 지원에 관한 사항
	15. 방문건강관리사업에 관한 사항
	16. 노인건강 증진에 관한 사항
	17. 지역사회 연계에 관한 사항
	18. 기타 보건교육에 관한 사항
	19. 각종 보건통계

치매돌봄과 사무분장표(제9조 관련)

부 서 명	분 장 사 무
치 매 돌 봄 과	1. 사무, 보안, 복무, 공인관리에 관한 사항
	2. 예산 운영 및 회계·지출 관리
	3. 차량관리
	4. 물품 및 문서, 기록물 관리
	5. 노인건강 증진에 관한 사항
	6. 지역사회 연계에 관한 사항
	7. 치매관리사업에 관한 사항
	8. 치매안심센터 운영에 관한 사항
	9. 치매상담 및 등록관리 사업
	10. 치매 조기검진 사업에 관한 사항
	11. 쉼터 운영 사업에 관한 사항
	12. 치매 가족 지원 사업에 관한 사항
	13. 치매 인식개선·홍보 사업에 관한 사항
	14. 치매안심돌봄터 운영에 관한 사항
	15. 치매가족카페 운영에 관한 사항
	16. 기타 보건교육에 관한 사항
	17. 각종 보건통계

[별표 1]

구에 두는 지방공무원의 정원 (제2조 관련)

구 분	직 종	직급	정원	직 급 별 내 역
합		계	1,257	
	정무직	소계	1	
	일반직	소계	1,252	
		2급	1	행정 1
		4급	7	행정 2, 기술 2, 행정·기술 3
		5급	71	행정 14, 의무 2, 운전 1, 행정·사회복지 4, 행정·공업 2, 행정·녹지 1, 행정·보건 1, 행정·환경 2, 행정·시설 10, 행정·사회복지·공업 2, 행정·사회복지·농업 1, 행정·사회복지·녹지 3, 행정·사회복지·보건 3, 행정·사회복지·환경 2, 행정·사회복지·시설 4, 행정·사회복지·방송통신 1, 행정·공업·농업 3, 행정·공업·시설 1, 행정·녹지·시설 2, 행정·보건·환경 2, 행정·보건·시설 1, 행정·환경·시설 1, 보건·의료기술·간호 1, 행정·사회복지·보건·시설 1, 행정·녹지·환경·시설 1, 행정·보건·의무·간호 1, 행정·공업·농업·시설 1, 행정·보건·의료기술·간호 3
		6급	299	행정 89, 세무 18, 전산 1, 사회복지 17, 속기 2, 공업 8, 농업 1, 녹지 6, 수의 1, 보건 6, 의료기술 2, 간호 1, 환경 6, 시설 22, 방송통신 2, 운전 5, 전화상담운영 1, 기계운영 1, 사무운영 2, 행정·세무 12, 행정·사회복지 37, 행정·공업 2, 행정·농업 1, 행정·녹지 2, 행정·보건 5, 행정·환경 6, 행정·시설 11, 행정·방송통신 2, 사회복지·간호 1, 공업·환경 1, 녹지·시설 1, 보건·간호 1, 보건·환경 1, 식품위생·간호 1, 의료기술·간호 3, 환경·시설 1, 시설·방재안전 1, 행정·세무·공업 1, 행정·세무·농업 1, 행정·공업·시설 2, 행정·보건·간호 2, 행정·보건·환경 1, 행정·환경·시설 1, 보건·의료기술·간호 8 , 식품위생·의료기술·간호 1, 행정·녹지·환경·시설 1, 보건·의료기술·약무·간호 1
	7급	365	행정 137, 세무 18, 전산 6, 사회복지 44, 공업 10, 농업 2, 녹지 8, 수의 1, 해양수산 1, 보건 17, 의료기술 4, 간호 8, 환경 13, 시설 55, 방재안전 1, 방송통신 2, 운전 15, 기계운영 1, 사무운영 4, 행정·세무 3, 행정·사회복지 4, 행정·환경 1, 행정·시설 3, 농업·수의 1, 보건·간호 1, 식품위생·의료기술 2, 보건·의료기술·간호 3	
	8급	304	행정 116, 세무 9, 전산 1, 사회복지 51, 공업 7, 농업 1, 녹지 6, 보건 7, 의료기술 1, 간호 29, 환경 13, 시설 29, 방송통신 3, 운전 6, 전화상담운영 1, 기계운영 1, 사무운영 1, 행정·전산 1, 행정·사회복지 7, 행정·농업 1, 행정·간호 1, 행정·시설 3, 공업·보건 1, 공업·환경 1, 보건·간호 1, 식품위생·의료기술 1, 보건·식품위생·의료기술 3, 보건·의료기술·간호 2	

구 분	직 종	직급	정원	직 급 별 내 역
		9급	205	행정 84, 세무 14, 사회복지 38, 공업 8, 농업 1, 녹지 5, 보건 3, 의료기술 2, 환경 15, 시설 20, 방재안전 2, 방송통신 3, 운전 3, 행정·사회복지 4, 행정·보건 1, 행정·환경 2
	별정직	계	3	
		7급	1	일반비서 1
		8급	1	일반비서 1
		9급	1	일반비서 1
	연구직	계	1	
		연구사	1	기록연구사 1

구 분	직 종	직급	정원	직 급 별 내 역
구 분 청	계		784	
	정무직	소계	1	
	일반직	소계	779	
		2급	1	행정 1
		4급	5	행정 1, 기술 1, 행정·기술 3
		5급	39	행정 12, 운전 1, 행정·사회복지 4, 행정·공업 2, 행정·보건 1, 행정·환경 2, 행정·시설 10, 행정·공업·농업 1, 행정·공업·시설 1, 행정·녹지·시설 1, 행정·보건·환경 1, 행정·환경·시설 1, 행정·사회복지·보건·시설 1, 행정·녹지·환경·시설 1
		6급	208	행정 72, 세무 16, 전산 1, 사회복지 17, 공업 8, 농업 1, 녹지 5, 수의 1, 보건 5, 환경 6, 시설 20, 방송통신 2, 운전 2, 전화상담운영 1, 기계운영 1, 사무운영 1, 행정·세무 9, 행정·사회복지 10, 행정·공업 2, 행정·녹지 1, 행정·보건 2, 행정·환경 4, 행정·시설 11, 행정·방송통신 1, 공업·환경 1, 녹지·시설 1, 보건·환경 1, 환경·시설 1, 시설·방재안전 1, 행정·공업·시설 1, 행정·보건·환경 1, 행정·환경·시설 1, 행정·녹지·환경·시설 1
		7급	237	행정 83, 세무 18, 전산 6, 사회복지 23, 공업 8, 농업 1, 녹지 7, 수의 1, 해양수산 1, 보건 11, 환경 13, 시설 50, 방재안전 1, 방송통신 2, 운전 1, 기계운영 1, 사무운영 1, 행정·세무 2, 행정·사회복지 2, 행정·환경 1, 행정·시설 3, 농업·수의 1
		8급	169	행정 70, 세무 9, 전산 1, 사회복지 19, 공업 7, 농업 1, 녹지 5, 보건 3, 환경 13, 시설 24, 방송통신 3, 전화상담운영 1, 기계운영 1, 사무운영 1, 행정·전산 1, 행정·사회복지 6, 행정·시설 3, 공업·보건 1
		9급	120	행정 42, 세무 13, 사회복지 5, 공업 8, 농업 1, 녹지 3, 보건 1, 환경 15, 시설 20, 방재안전 2, 방송통신 3, 행정·사회복지 4, 행정·보건 1, 행정·환경 2
		별정직	소계	3
	7급		1	일반비서 1
	8급		1	일반비서 1
	9급		1	일반비서 1
연구직	소계	1		
	연구사	1	기록연구사 1	
의회사무국	일반직	소계	20	
		4급	1	행정 1
		5급	2	행정 2
		6급	8	행정 4, 속기 2, 운전 1, 행정·사회복지 1
		7급	4	행정 4

구 분	직 종	직급	정원	직 급 별 내 역
		8급	4	행정 3, 운전 1
		9급	1	행정 1
보 건 소	일반직	소계	109	
		4급	1	기술 1
		5급	7	의무 2, 행정·보건·의무·간호 1, 보건·의료기술·간호 1, 행정·보건·의료기술·간호 3
		6급	23	행정 1, 보건 1, 의료기술 2, 간호 1, 사회복지·간호 1, 보건·간호 1, 식품위생·간호 1, 의료기술·간호 3, 행정·보건·간호 2, 보건·의료기술·간호 8 , 식품위생·의료기술·간호 1, 보건·의료기술·약무·간호 1
		7급	24	보건 5, 의료기술 4, 간호 8, 운전 1, 보건·간호 1, 식품위생·의료기술 2, 보건·의료기술·간호 3
		8급	45	행정 2, 사회복지 2, 보건 2, 의료기술 1, 간호 29, 운전 1, 행정·간호 1, 보건·간호 1, 식품위생·의료기술 1, 보건·식품위생·의료기술 3, 보건·의료기술·간호 2
		9급	9	행정 3, 사회복지 1, 보건 2, 의료기술 2, 운전 1
출 장 소	일반직	계	39	
		5급	1	행정·공업·농업·시설 1
		6급	11	행정 1, 세무 2, 녹지 1, 시설 2, 운전 1, 사무운영 1, 행정·농업 1, 행정·보건 1, 행정·공업·시설 1
		7급	13	행정 2, 공업 2, 농업 1, 녹지 1, 보건 1, 시설 5, 행정·세무 1
		8급	9	녹지 1, 보건 2, 시설 5, 공업·환경 1
		9급	5	행정 2, 세무 1, 녹지 2
동	일반직	계	305	
		5급	22	행정·녹지 1, 행정·사회복지·공업 2, 행정·사회복지·농업 1, 행정·사회복지·녹지 3, 행정·사회복지·보건 3, 행정·사회복지·환경 2, 행정·사회복지·시설 4, 행정·사회복지·방송통신 1, 행정·공업·농업 2, 행정·녹지·시설 1, 행정·보건·환경 1, 행정·보건·시설 1
		6급	49	행정 11, 운전 1, 행정·세무 3, 행정·사회복지 26, 행정·녹지 1, 행정·보건 2, 행정·환경 2, 행정·방송통신 1, 행정·세무·공업 1, 행정·세무·농업 1
		7급	87	행정 48(행정복지 1), 사회복지 21, 운전 13, 사무운영 3, 행정·사회복지 2
		8급	77	행정 41(행정복지 5), 사회복지 30, 운전 4, 행정·사회복지 1, 행정·농업 1
		9급	70	행정 36(행정복지 3), 사회복지 32, 운전 2

[별표 4]

보건소에 두는 지방공무원의 정원 (제2조 관련)

구 분	직 종	직 급	정 원	직 급 별 내 역
합 계			109	
보건 행정 과	일반직	계	17	
		4급	1	기술 1
		5급	2	의무 1, 행정·보건·의료기술·간호 1
		6급	3	행정·보건·간호 1, 보건·의료기술·간호 1 보건·의료기술·약무·간호 1
		7급	3	보건 2, 보건·간호 1
		8급	7	행정 2, 보건 1, 보건·식품위생·의료기술 1, 간호 3
		9급	1	행정 1
감염병대응과	일반직	계	19	
		5급	1	행정·보건·의무·간호 1
		6급	3	의료기술 2, 보건·의료기술·간호 1
		7급	8	보건 1, 의료기술 2, 간호 2, 보건·의료기술·간호 2, 운전 1
		8급	6	보건 1, 간호 1, 운전 1, 보건·식품위생·의료기술 1, 보건·의료기술·간호 2
		9급	1	운전 1
건강증진과	일반직	계	24	
		5급	1	행정·보건·의료기술·간호 1
		6급	9	행정 1, 간호 1, 식품위생·간호 1, 의료기술·간호 1, 보건·의료기술·간호 4, 식품위생·의료기술·간호 1
		7급	7	보건 2, 의료기술 1, 간호 1, 식품위생·의료기술 2 보건·의료기술·간호 1
		8급	6	의료기술 1, 간호 2, 행정·간호 1, 식품위생·의료기술 1, 보건·식품위생·의료기술 1
		9급	1	보건 1
지역보건과	일반직	계	17	
		5급	2	의무 1, 행정·보건·의료기술·간호 1
		6급	4	보건 1, 보건·간호 1, 행정·보건·간호 1, 보건·의료기술·간호 1
		7급	2	의료기술 1, 간호 1

		8급	8	간호 7, 보건·간호 1
		9급	1	사회복지 1
치매돌봄과	일반직	계	32	
		5급	1	보건·의료기술·간호 1
		6급	4	사회복지·간호 1, 의료기술·간호 2, 보건·의료기술·간호 1
		7급	4	간호 4
		8급	18	사회복지 2, 간호 16
		9급	5	행정 2, 보건 1, 의료기술 2

인천광역시 서구 지방공무원 정원 규정 일부개정 규정을 다음과 같이 발령한다.

인천광역시 서구청장 이 재 현

2020년 11월 2일

인천광역시 서구 훈령 제361호

인천광역시 서구 지방공무원 정원 규정 일부개정 규정

인천광역시 서구 지방공무원 정원 규정 일부를 다음과 같이 개정한다.
별표 1 및 별표 4를 각각 별지와 같이 한다.

부 칙

이 규정은 발령한 날부터 시행한다.

인천광역시 서구 고시 제2020-181호

인천광역시 서구 도로명주소 고시

도로명주소법 제18조제1항 및 같은 법 시행령 제24조제1항, 제25조제2항에 따라 건물 등에 부여·폐지한 도로명주소를 다음과 같이 고시합니다.

2020. 11. 2.

인천광역시 서구청장

○ 부여·폐지 도로명주소 : 인천광역시 서구 드림로 472-55 외 22건

종전주소	도로명주소	도로명주소 부여(변경·폐지)사유	도 로 명 고 시 일	도 로 명 부 여 사 유
		별 도 열 램		

※ 고시내용 및 기타 자세한 사항은 인천시 서구청 토지정보과(☎560-4830)에 문의 또는 도로명주소 안내 홈페이지(www.juso.go.kr)에서 열람하시기 바랍니다.

○ 도로명주소 사용 및 공부상 주소전환

- 도로명주소는 2020.11.02일자로 고시된 후 도로명주소법 제19조제1항에 의거 공법관계에 있어서 주소로 사용됩니다.
- 공공기관에서 비치·관리하고 있는 각종 공부상 주소(소재지)는 해당기관에서 도로명주소로 변경합니다.

○ 도로명주소 변경 등

- 도로명 또는 건물번호의 변경은 도로명주소법 시행령 제7조의3 및 제9조에서 정한 절차에 따라 신청할 수 있습니다.
- 도로명은 도로명주소법 시행령 제7조제7항에 의거 당해 도로명이 고시된 날부터 3년이 지난 후에 변경할 수 있습니다.

○ 참고사항

- 공동주택의 경우 종전주소의 공동주택명, 동·호와 도로명주소의 상세 주소는 공법관계의 각종 공부상 기재된 주소로 한다.

인천광역시 서구 도로명주소 부여 고시조서

고시일 : 2020-11-02

연번	지번주소	도로명주소	도로명고시일	도로명 부여사유	비고
1	인천광역시 서구 당하동 763	인천광역시 서구 드림로 472-55 (당하동)	20150806	경인 아라뱃길(수로) 건설로 일부구간을 철거 및 폐쇄하고 신규 우회하는 도로 개설로 인한 도로구간 변경	
2	인천광역시 서구 석남동 540-14	인천광역시 서구 면개로로 9 (석남동)	20090922	면개포라는 옛 마을이름에서 유래	
3	인천광역시 서구 가정동 5-5	인천광역시 서구 서곶로 156 (가정동)	20090922	서쪽으로 길게 뻗은 해안이라는 뜻으로 해안을 메립할 때 서곶이라는 이름을 남기고자 명명	
4	인천광역시 서구 금곡동 0	인천광역시 서구 소담2로 54 (금곡동)	20191223	소담로에서 두 번째 분기되는 도로	
5	인천광역시 서구 금곡동 0	인천광역시 서구 소담2로 47 (금곡동)	20191223	소담로에서 두 번째 분기되는 도로	
6	인천광역시 서구 마전동 0	인천광역시 서구 가천로42번길 76 (마전동)	20081231	가천로의 시작지점에서부터 약 420m지점에서 오른쪽으로 분기되는 도로	
7	인천광역시 서구 마전동 0	인천광역시 서구 가천로82번길 5-5 (마전동)	20081231	가천로의 시작지점에서부터 약 820m지점에서 오른쪽으로 분기되는 도로	
8	인천광역시 서구 가좌동 206-4	인천광역시 서구 건지로318번길 42-9 (가좌동)	20090922	건지로의 시작지점에서부터 약 3,180m지점에서 오른쪽으로 분기되는 도로	
9	인천광역시 서구 원창동 394-4	인천광역시 서구 북향로245번길 2 (원창동)	20090922	북향로의 시작지점에서부터 약 2,450m지점에서 왼쪽으로 분기되는 도로	
10	인천광역시 서구 원창동 394-4	인천광역시 서구 북향로245번길 4 (원창동)	20090922	북향로의 시작지점에서부터 약 2,450m지점에서 왼쪽으로 분기되는 도로	
11	인천광역시 서구 당하동 955-10	인천광역시 서구 원당대로608번안길 2 (당하동)	20081231	원당대로608번길의 안쪽으로 분기되어있는 도로	
12	인천광역시 서구 청라동 40-6	인천광역시 서구 청라관내로173번길 26-20 (청라)	20101111	도로의 기점이 접한 대로, 로의 기초번호로 도로명부여	
13	인천광역시 서구 시천동 178-65	인천광역시 서구 아라자전거복길 655 (시천동)	20180827	아라자전거길 복단에서 시작되는 자전거길	
14	인천광역시 서구 오류동 319-1	인천광역시 서구 반월로81번길 39 (오류동)	20200720	반월로 시점에서 810미터 지점에서 분기한 도로	
15	인천광역시 서구 원창동 394-29, 394-51, 394-52, 394-53, 394-54, 394-55, 394-56, 394-57, 394-58, 394-59, 394-60, 394-61, 394-62, 394-63, 394-64, 394-65, 394-66, 394-67, 394-68, 394-69, 394-70, 394-71, 394-72, 394-73, 394-74, 394-75, 394-76, 394-77, 394-78, 394-79, 394-80, 394-81, 394-82, 394-83, 394-84, 394-85, 394-86, 394-87, 394-88, 394-89, 394-90, 394-91, 394-92, 394-93, 394-94, 394-95, 394-96, 394-97, 394-98, 394-99, 394-100, 394-101, 394-102, 394-103, 394-104, 394-105, 394-106, 394-107, 394-108, 394-109, 394-110, 394-111, 394-112, 394-113, 394-114, 394-115, 394-116, 394-117, 394-118, 394-119, 394-120, 394-121, 394-122, 394-123, 394-124, 394-125, 394-126, 394-127, 394-128, 394-129, 394-130, 394-131, 394-132, 394-133, 394-134, 394-135, 394-136, 394-137, 394-138, 394-139, 394-140, 394-141, 394-142, 394-143, 394-144, 394-145, 394-146, 394-147, 394-148, 394-149, 394-150, 394-151, 394-152, 394-153, 394-154, 394-155, 394-156, 394-157, 394-158, 394-159, 394-160, 394-161, 394-162, 394-163, 394-164, 394-165, 394-166, 394-167, 394-168, 394-169, 394-170, 394-171, 394-172, 394-173, 394-174, 394-175, 394-176, 394-177, 394-178, 394-179, 394-180, 394-181, 394-182, 394-183, 394-184, 394-185, 394-186, 394-187, 394-188, 394-189, 394-190, 394-191, 394-192, 394-193, 394-194, 394-195, 394-196, 394-197, 394-198, 394-199, 394-200, 394-201, 394-202, 394-203, 394-204, 394-205, 394-206, 394-207, 394-208, 394-209, 394-210, 394-211, 394-212, 394-213, 394-214, 394-215, 394-216, 394-217, 394-218, 394-219, 394-220, 394-221, 394-222, 394-223, 394-224, 394-225, 394-226, 394-227, 394-228, 394-229, 394-230, 394-231, 394-232, 394-233, 394-234, 394-235, 394-236, 394-237, 394-238, 394-239, 394-240, 394-241, 394-242, 394-243, 394-244, 394-245, 394-246, 394-247, 394-248, 394-249, 394-250, 394-251, 394-252, 394-253, 394-254, 394-255, 394-256, 394-257, 394-258, 394-259, 394-260, 394-261, 394-262, 394-263, 394-264, 394-265, 394-266, 394-267, 394-268, 394-269, 394-270, 394-271, 394-272, 394-273, 394-274, 394-275, 394-276, 394-277, 394-278, 394-279, 394-280, 394-281, 394-282, 394-283, 394-284, 394-285, 394-286, 394-287, 394-288, 394-289, 394-290, 394-291, 394-292, 394-293, 394-294, 394-295, 394-296, 394-297, 394-298, 394-299, 394-300, 394-301, 394-302, 394-303, 394-304, 394-305, 394-306, 394-307, 394-308, 394-309, 394-310, 394-311, 394-312, 394-313, 394-314, 394-315, 394-316, 394-317, 394-318, 394-319, 394-320, 394-321, 394-322, 394-323, 394-324, 394-325, 394-326, 394-327, 394-328, 394-329, 394-330, 394-331, 394-332, 394-333, 394-334, 394-335, 394-336, 394-337, 394-338, 394-339, 394-340, 394-341, 394-342, 394-343, 394-344, 394-345, 394-346, 394-347, 394-348, 394-349, 394-350, 394-351, 394-352, 394-353, 394-354, 394-355, 394-356, 394-357, 394-358, 394-359, 394-360, 394-361, 394-362, 394-363, 394-364, 394-365, 394-366, 394-367, 394-368, 394-369, 394-370, 394-371, 394-372, 394-373, 394-374, 394-375, 394-376, 394-377, 394-378, 394-379, 394-380, 394-381, 394-382, 394-383, 394-384, 394-385, 394-386, 394-387, 394-388, 394-389, 394-390, 394-391, 394-392, 394-393, 394-394, 394-395, 394-396, 394-397, 394-398, 394-399, 394-400, 394-401, 394-402, 394-403, 394-404, 394-405, 394-406, 394-407, 394-408, 394-409, 394-410, 394-411, 394-412, 394-413, 394-414, 394-415, 394-416, 394-417, 394-418, 394-419, 394-420, 394-421, 394-422, 394-423, 394-424, 394-425, 394-426, 394-427, 394-428, 394-429, 394-430, 394-431, 394-432, 394-433, 394-434, 394-435, 394-436, 394-437, 394-438, 394-439, 394-440, 394-441, 394-442, 394-443, 394-444, 394-445, 394-446, 394-447, 394-448, 394-449, 394-450, 394-451, 394-452, 394-453, 394-454, 394-455, 394-456, 394-457, 394-458, 394-459, 394-460, 394-461, 394-462, 394-463, 394-464, 394-465, 394-466, 394-467, 394-468, 394-469, 394-470, 394-471, 394-472, 394-473, 394-474, 394-475, 394-476, 394-477, 394-478, 394-479, 394-480, 394-481, 394-482, 394-483, 394-484, 394-485, 394-486, 394-487, 394-488, 394-489, 394-490, 394-491, 394-492, 394-493, 394-494, 394-495, 394-496, 394-497, 394-498, 394-499, 394-500, 394-501, 394-502, 394-503, 394-504, 394-505, 394-506, 394-507, 394-508, 394-509, 394-510, 394-511, 394-512, 394-513, 394-514, 394-515, 394-516, 394-517, 394-518, 394-519, 394-520, 394-521, 394-522, 394-523, 394-524, 394-525, 394-526, 394-527, 394-528, 394-529, 394-530, 394-531, 394-532, 394-533, 394-534, 394-535, 394-536, 394-537, 394-538, 394-539, 394-540, 394-541, 394-542, 394-543, 394-544, 394-545, 394-546, 394-547, 394-548, 394-549, 394-550, 394-551, 394-552, 394-553, 394-554, 394-555, 394-556, 394-557, 394-558, 394-559, 394-560, 394-561, 394-562, 394-563, 394-564, 394-565, 394-566, 394-567, 394-568, 394-569, 394-570, 394-571, 394-572, 394-573, 394-574, 394-575, 394-576, 394-577, 394-578, 394-579, 394-580, 394-581, 394-582, 394-583, 394-584, 394-585, 394-586, 394-587, 394-588, 394-589, 394-590, 394-591, 394-592, 394-593, 394-594, 394-595, 394-596, 394-597, 394-598, 394-599, 394-600, 394-601, 394-602, 394-603, 394-604, 394-605, 394-606, 394-607, 394-608, 394-609, 394-610, 394-611, 394-612, 394-613, 394-614, 394-615, 394-616, 394-617, 394-618, 394-619, 394-620, 394-621, 394-622, 394-623, 394-624, 394-625, 394-626, 394-627, 394-628, 394-629, 394-630, 394-631, 394-632, 394-633, 394-634, 394-635, 394-636, 394-637, 394-638, 394-639, 394-640, 394-641, 394-642, 394-643, 394-644, 394-645, 394-646, 394-647, 394-648, 394-649, 394-650, 394-651, 394-652, 394-653, 394-654, 394-655, 394-656, 394-657, 394-658, 394-659, 394-660, 394-661, 394-662, 394-663, 394-664, 394-665, 394-666, 394-667, 394-668, 394-669, 394-670, 394-671, 394-672, 394-673, 394-674, 394-675, 394-676, 394-677, 394-678, 394-679, 394-680, 394-681, 394-682, 394-683, 394-684, 394-685, 394-686, 394-687, 394-688, 394-689, 394-690, 394-691, 394-692, 394-693, 394-694, 394-695, 394-696, 394-697, 394-698, 394-699, 394-700, 394-701, 394-702, 394-703, 394-704, 394-705, 394-706, 394-707, 394-708, 394-709, 394-710, 394-711, 394-712, 394-713, 394-714, 394-715, 394-716, 394-717, 394-718, 394-719, 394-720, 394-721, 394-722, 394-723, 394-724, 394-725, 394-726, 394-727, 394-728, 394-729, 394-730, 394-731, 394-732, 394-733, 394-734, 394-735, 394-736, 394-737, 394-738, 394-739, 394-740, 394-741, 394-742, 394-743, 394-744, 394-745, 394-746, 394-747, 394-748, 394-749, 394-750, 394-751, 394-752, 394-753, 394-754, 394-755, 394-756, 394-757, 394-758, 394-759, 394-760, 394-761, 394-762, 394-763, 394-764, 394-765, 394-766, 394-767, 394-768, 394-769, 394-770, 394-771, 394-772, 394-773, 394-774, 394-775, 394-776, 394-777, 394-778, 394-779, 394-780, 394-781, 394-782, 394-783, 394-784, 394-785, 394-786, 394-787, 394-788, 394-789, 394-790, 394-791, 394-792, 394-793, 394-794, 394-795, 394-796, 394-797, 394-798, 394-799, 394-800, 394-801, 394-802, 394-803, 394-804, 394-805, 394-806, 394-807, 394-808, 394-809, 394-810, 394-811, 394-812, 394-813, 394-814, 394-815, 394-816, 394-817, 394-818, 394-819, 394-820, 394-821, 394-822, 394-823, 394-824, 394-825, 394-826, 394-827, 394-828, 394-829, 394-830, 394-831, 394-832, 394-833, 394-834, 394-835, 394-836, 394-837, 394-838, 394-839, 394-840, 394-841, 394-842, 394-843, 394-844, 394-845, 394-846, 394-847, 394-848, 394-849, 394-850, 394-851, 394-852, 394-853, 394-854, 394-855, 394-856, 394-857, 394-858, 394-859, 394-860, 394-861, 394-862, 394-863, 394-864, 394-865, 394-866, 394-867, 394-868, 394-869, 394-870, 394-871, 394-872, 394-873, 394-874, 394-875, 394-876, 394-877, 394-878, 394-879, 394-880, 394-881, 394-882, 394-883, 394-884, 394-885, 394-886, 394-887, 394-888, 394-889, 394-890, 394-891, 394-892, 394-893, 394-894, 394-895, 394-896, 394-897, 394-898, 394-899, 394-900, 394-901, 394-902, 394-903, 394-904, 394-905, 394-906, 394-907, 394-908, 394-909, 394-910, 394-911, 394-912, 394-913, 394-914, 394-915, 394-916, 394-917, 394-918, 394-919, 394-920, 394-921, 394-922, 394-923, 394-924, 394-925, 394-926, 394-927, 394-928, 394-929, 394-930, 394-931, 394-932, 394-933, 394-934, 394-935, 394-936, 394-937, 394-938, 394-939, 394-940, 394-941, 394-942, 394-943, 394-944, 394-945, 394-946, 394-947, 394-948, 394-949, 394-950, 394-951, 394-952, 394-953, 394-954, 394-955, 394-956, 394-957, 394-958, 394-959, 394-960, 394-961, 394-962, 394-963, 394-964, 394-965, 394-966, 394-967, 394-968, 394-969, 394-970, 394-971, 394-972, 394-973, 394-974, 394-975, 394-976, 394-977, 394-978, 394-979, 394-980, 394-981, 394-982, 394-983, 394-984, 394-985, 394-986, 394-987, 394-988, 394-989, 394-990, 394-991, 394-992, 394-993, 394-994, 394-995, 394-996, 394-997, 394-998, 394-999, 395-000, 395-001, 395-002, 395-003, 395-004, 395-005, 395-006, 395-007, 395-008, 395-009, 395-010, 395-011, 395-012, 395-013, 395-014, 395-015, 395-016, 395-017, 395-018, 395-019, 395-020, 395-021, 395-022, 395-023, 395-024, 395-025, 395-026, 395-027, 395-028, 395-029, 395-030, 395-031, 395-032, 395-033, 395-034, 395-035, 395-036, 395-037, 395-038, 395-039, 395-040, 395-041, 395-042, 395-043, 395-044, 395-045, 395-046, 395-047, 395-048, 395-049, 395-050, 395-051, 395-052, 395-053, 395-054, 395-055, 395-056, 395-057, 395-058, 395-059, 395-060, 395-061, 395-062, 395-063, 395-064, 395-065, 395-066, 395-067, 395-068, 395-069, 395-070, 395-071, 395-072, 395-073, 395-074, 395-075, 395-076, 395-077, 395-078, 395-079, 395-080, 395-081, 395-082, 395-083, 395-084, 395-085, 395-086, 395-087, 395-088, 395-089, 395-090, 395-091, 395-092, 395-093, 395-094, 395-095, 395-096, 395-097, 395-098, 395-099, 395-100, 395-101, 395-102, 395-103, 395-104, 395-105, 395-106, 395-107, 395-108, 395-109, 395-110, 395-111, 395-112, 395-113, 395-114, 395-115, 395-116, 395-117, 395-118, 395-119, 395-120, 395-121, 395-122, 395-123, 395-124, 395-125, 395-126, 395-127, 395-128, 395-129, 395-130, 395-131, 395-132, 395-133, 395-134, 395-135, 395-136, 395-137, 395-138, 395-139, 395-140, 395-141, 395-142, 395-143, 395-144, 395-145, 395-146, 395-147, 395-148, 395-149, 395-150, 395-151, 395-152, 395-153, 395-154, 395-155, 395-156, 395-157, 395-158, 395-159, 395-160, 395-161, 395-162, 395-163, 395-164, 395-165, 395-166, 395-167, 395-168, 395-169, 395-170, 395-171, 395-172, 395-173, 395-174, 395-175, 395-176, 395-177, 395-178, 395-179, 395-180, 395-181, 395-182, 395-183, 395-184, 395-185, 395-186, 395-187, 395-188, 395-189, 395-190, 395-191, 395-192, 395-193, 395-194, 395-195, 395-196, 395-197, 395-198, 395-199, 395-200, 395-201, 395-202, 395-203, 395-204, 395-205, 395-206, 395-207, 395-208, 395-209, 395-210, 395-211, 395-212, 395-213, 395-214, 395-215, 395-216, 395-217, 395-218, 395-219, 395-220, 395-221, 395-222, 395-223, 395-224, 395-225, 395-226, 395-227, 395-228, 395-229, 395-230, 395-231, 395-232, 395-233, 395-234, 395-235, 395-236, 395-237, 395-238, 395-239, 395-240, 395-241, 395-242, 395-243				

인천광역시 서구 도로명주소 폐지 고시조서

고시일: 2020-11-02

연번	도로명주소	폐지사유	도로명고시일	도로명 부여사유	비고
1	인천광역시 서구 서달로 67 (석남동, 임고주택)	철거	20090706	옛 건지촌 뒷산의 원 이름인 서달산의 이름을 인용하여 제명	
2	인천광역시 서구 가남로 169 (가좌동)	건축물 말소	20090922	도로구간 내에 있는 가정동, 가좌동의 머릿글자와 석남동의 뒷글자를 따서 명명	
3	인천광역시 서구 가정로126번1길 12 (가좌동)	건축물 말소	20090922	가정로의 시작지점에서부터 약 100m지점에서 오른쪽으로 분기되는 도로	
4	인천광역시 서구 가정로126번1길 12-1 (가좌동)	건축물 말소	20090922	가정로의 시작지점에서부터 약 100m지점에서 오른쪽으로 분기되는 도로	
5	인천광역시 서구 가정로126번1길 14 (가좌동)	건축물 말소	20090922	가정로의 시작지점에서부터 약 100m지점에서 오른쪽으로 분기되는 도로	
6	인천광역시 서구 보도진로73번길 24-1 (가좌동)	건물말소	20151113	보도진로 시작지점에서부터 약730m지점에서 왼쪽으로 분기되는도로	
7	인천광역시 서구 보도진로73번길 26 (가좌동)	건물말소	20151113	보도진로 시작지점에서부터 약730m지점에서 왼쪽으로 분기되는도로	

행정안전부 공고 제2020-718호

「도로명주소법」 제8조 제5항 및 같은 법 시행령 제11조의3 제4항에 따라 2개 이상 시·도에 걸쳐 있는 도로의 예비도로명 및 도로구간 설정·변경(안)을 주민에게 미리 알려 의견을 수렴하고자 다음과 같이 공고합니다.

2020. 10. 28.

행정안전부장관

2개 이상 시·도에 걸쳐 있는 도로의 도로명 부여 등을 위한 의견 수렴

1. 공고기간: 2020. 10. 28. ~ 2020. 11. 11.

2. 의견 제출

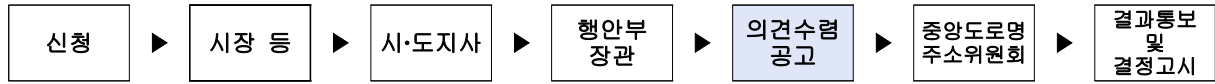
아래 예비도로명 및 도로구간 설정·변경(안)에 대하여 의견이 있는 기관·단체 또는 개인은 의견서를 작성하여 2020.11.11.까지 행정안전부장관에게 제출하여 주시기 바랍니다.

구분	도로명(예비 도로명)	도로구간(안)	관할 행정구역
도로명 부여	단촌로	붙임 1 참고	인천~경기
도로명·도로구간 변경	위례송하로→위례대로6길 (시작지점 변경)	붙임 2 참고	서울~경기

○ 의견 제출 방법: 의견서(붙임 3)에 의견을 작성하여 제출

- 우편: (30116) 세종특별자치시 한누리대로 411 주소정책과 앞
- 전자우편: dh1228@korea.kr / FAX: 044-204-8962
- 문의 전화: 044-205-3554

3. 도로명 및 도로구간 등의 설정·부여·변경 절차



붙임 1 | 검단~양촌 도시계획시설 도로명 부여

○ 도로명 부여 조서

구분	길이 (m)	폭 (m)	위계	도로구간		관할 행정구역	기초 간격 (m)	중심선	기초 번호	예비 도로명	도로명 부여사유
				시작지점	끝지점						
신규	653	33	로	경기도 김포시 양촌읍 대포리 322-28	인천광역시 서구 오류동 199	인천광역시 / 경기도	20	아래 참고	1~66	단촌로	검단동(인천 서구)과 양촌읍(경기 김포)을 잇는 도로로, 각 행정구역 명칭을 인용하여 '단촌로'로 명명

○ 도로구간 중심선



2개 이상 시·도에 걸쳐 있는 도로의 도로명 부여 등에 대한 의견서

신청인	성명(법인명)	
	전화번호(휴대전화번호)	전자우편주소
	주소	
의견 제출 대상		
도로구간 설정(안)에 대한 의견	○ 찬·반 여부 - 사유	
예비 도로명에 대한 의견	○ 찬·반 여부 - 사유	

도로구간 설정(안) 및 예비도로명에 대한 의견을 위와 같이 제출합니다.

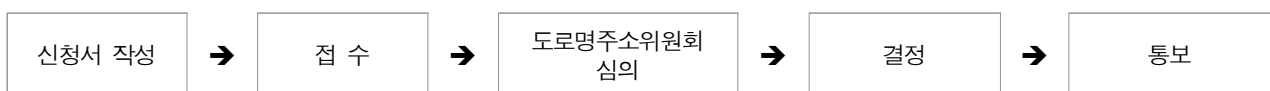
년 월 일

신청인

(서명 또는 인)

행정안전부장관 귀하

처리절차



인천광역시 서구 공고 제2020-1657호

도시계획시설(녹지)사업 실시계획(변경)인가를 위한 주민 등의 의견 청취 공고

도시계획시설(경관녹지)사업에 실시계획(변경)인가를 위하여 「국토의 계획 및 이용에 관한 법률」 제88조, 제90조 및 같은 법 시행령 제99조 규정에 따라 실시계획 작성 서류를 열람·공고합니다.

관계도서는 서구청(도시개발과 ☎560-4762)에 갖추어 두고 일반인에게 보여드리니 의견사항이 있을 경우에는 열람기간 내 서면으로 제출하여 주시기 바랍니다.

2020. 11. 2.

인천광역시 서구청장

1. 사업시행지의 위치

○ 위치 : 서구 원창동 213-61번지 일원

2. 사업의 종류 및 명칭

○ 종류 : 도시계획시설(경관녹지)

3. 사업의 면적 또는 규모(변경)

○ 면적 : (당초) 228㎡ → (변경) 353㎡, (증) 125㎡

○ 규모 : (당초) L=42m, B=5m → (변경) L=42m, B=7.8m

4. 사업시행자의 성명 및 주소

○ 성명 : 주식회사 정원도시개발 대표이사 박정서

○ 주소 : 인천광역시 서구 봉수대로 1268(왕길동)

5. 사업의 착수 및 준공예정일(변경)

- 당초 : 실시계획 인가일 ~ 2020. 12. 31.
- 변경 : 실시계획 인가일 ~ 2021. 06. 30.

6. 수용 또는 사용할 토지 또는 건물의 소재지·지번·지목 및 면적, 소유권과 소유권외의 권리의 명세 및 그 소유자·권리자의 성명·주소

구분	소재지	지번	지목	공부 면적 (㎡)	편입면적(㎡)			소유자		관계인			비고
					기정	변경	증감	성명	주소	성명	주소	소유권 외 권리	
계				10,644	228	353	증)125	-	-				
1	원창동	213-60	대	2,373	-	73	증)73	김*영	인천광역시 남동구 예술로 ***번길 ** *동 ***호(간석동, *****)	중소 기업은행	서울시 중구 을지로 79(을지 로2가)	지상권 설정	
2	원창동	213-61	대	137	137	137	-	주식회사 **도시개발	인천광역시 서구 봉수대로 ****(왕길동)				
3	원창동	220-5	잡	8,043	-	52	증)52	국 (기획재정부)					
4	원창동	220-6	잡	91	91	91	-	주식회사 **도시개발	인천광역시 서구 봉수대로 ****(왕길동)				

7. 「국토의 계획 및 이용에 관한 법률」 제99조에 따른 공공시설 등의 귀속 및 양도에 관한 사항

○ 해당사항 없음

8. 열람 장소 및 기간

- 장소 : 서구청 본관4층 도시개발과
- 기간 : 공고일로부터 14일간

인천광역시 서구 공고 제2020-1661호

도시계획시설(도로: 소로1-15호선) 실시계획(변경) 열람·공고

인천직할시 고시 제1998-1406호(1988.12.2.)로 도시관리계획 결정한 도시계획시설 【도로명: 소로1-15호선, 사업명: 석남동 소로1-15호선 도로개설공사】 사업 실시계획(변경)을 「국토의 계획 및 이용에 관한 법률」 제90조 및 같은 법 시행령 제99조에 따라 주민(토지소유자) 및 이해관계자 등의 의견을 듣고자 다음과 같이 공고합니다.

관계도서는 서구청(도시기반과 ☎560-4522, 도시개발과 ☎560-4762)에 갖추어 두고 일반인에게 보여드리니 의견사항이 있을 경우에는 열람기간 내 서면으로 제출하여 주시기 바랍니다.

2020. 11. 2.

인천광역시 서구청장

1. 사업시행지의 위치(변경 없음)

- 인천광역시 서구 석남동 650-77번지 일원

2. 사업의 종류 및 명칭(변경 없음)

- 종류 : 도시계획시설(도로: 소로1-15호선)
- 명칭 : 석남동 소로1-15호선 도로개설공사

3. 사업의 면적 또는 규모(변경 없음)

구분	규 모				기능	연장 (m)	기 점	종 점	사용 형태	주요 경과지	최초 결정일	비고
	등급	류별	번호	폭원 (m)								
도로	소로	1	15	10	국지 도로	168	광2-4 (석남동648)	중1-68 (석남동 223-179)	일반 도로	-	1988.12.2. (인고 1406호)	-

4. 사업시행자의 성명 및 주소(변경 없음)

- 성명 : 인천광역시 서구청장
- 주소 : 인천광역시 서구 서곶로 307(심곡동, 서구청)

5. 사업의 착수 및 준공예정일(변경)

- 당초 : 실시계획 인가일 ~ 2020. 7. 31.
- 변경 : 실시계획 인가일 ~ 2021. 7. 31.

6. 수용 또는 사용할 토지 또는 건물의 소재지·지번·지목 및 면적, 소유권과 소유권외의 권리의 명세 및 그 소유자·권리자의 성명·주소(변경)

- 따로 붙임

7. 「국토의 계획 및 이용에 관한 법률」 제99조에 따른 공공시설 등의 귀속 및 양도에 관한 사항

- 해당사항 없음

8. 열람 장소 및 기간

- 장소 : 서구청 본관4층 도시기반과, 도시개발과
- 기간 : 공고일로부터 14일간

수용 또는 사용할 토지조서

□ 사업명 : 석남동 소1-15호선 도로개설공사

연번	토지소재지		지목	지적 면적 (㎡)	편입 면적 (㎡)	소유자		관계인		
	읍면 리동	지번				성명	주소	성명 또는 명칭	주소	권리의 종류 및 내용
당 초										
	계			5,171.7	5,171.7					
1	석남동	650-77	잡	1,723.9	78.90	황정 *	인천광역시 남구 숭의동 * * *			
					239.41	황치 *	인천시 남구 숭의동 * * *			
					97.15	강춘 *	인천시 남구 용현동 * * *			
					59.50	대명산업 주식회사	인천시 서구 원창동 * * *			
					31.40	한철 *	부천시 중구 심곡동 * * *			
					31.40	편준 *	부천시 중구 원미동 * * *			
					515.20	한성운수 주식회사	인천시 남구 주안동 * * *	중소기업 은행	서울특별시 석암지점	근저당권
					48.57	강춘*	인천시 남구 간석동 * * *			
					45.99	한성운수 주식회사	인천시 남구 주안동 * * *	중소기업 은행	서울특별시 석암지점	근저당권
					46.00	한성운수 주식회사	인천시 남구 주안동 * * *	중소기업 은행	서울특별시 석암지점	근저당권
					66.22	한성운수 주식회사	인천시 남구 주안동 * * *	중소기업 은행	서울특별시 석암지점	근저당권
					66.22	한성운수 주식회사	인천시 남구 주안동 * * *	중소기업 은행	서울특별시 석암지점	근저당권
					112.20	한성운수 주식회사	인천시 남구 주안동 * * *	중소기업 은행	서울특별시 석암지점	근저당권
					48.58	허순 *	화성시 송산면 독지리 * * *	중소기업 은행	인천광역시 계양지점	근저당권
					76.70	허순 *	화성시 송산면 문지안길 * * *	중소기업 은행	인천광역시 계양지점	근저당권
					160.46	황지 *	인천시 연수구 컨벤시아대로 * * *			
변 경										
	계			1,723.9	1,723.9					
1	석남동	650-77	잡	1,723.9	1,723.9	인천광역시 서구				

수용 또는 사용할 물건조서

□ 사업명 : 석남동 소1-15호선 도로개설공사

연번		토지소재지		물건의류	구조 및 규격	수량	실제이용 상황	소유자		관계인		비고
		읍면 리동	지번					성명	주소	성명	주소	
1	당초	석남동	648	창고	천막+철제 3.5x7.0xH5.0	1동						
	변경											
2	당초	석남동	650-77	창고	천막+철제 4.8x17.5xH5.0	1동		허순*				
	변경	석남동	650-77	창고	천막+철제 4.8x17.5xH5.0	1동		인천광역시 서구				
3	당초	석남동	650-77	담장	콘크리트+블록 H1.3xB0.3 (콘크리트기둥1)	15.0m						
	변경	석남동	650-77	담장	콘크리트+블록 H1.3xB0.3 (콘크리트기둥2)	15.0m		인천광역시 서구				
4	당초	석남동	650-77	담장	콘크리트+블록 H1.3xB0.3 (콘크리트기둥2)	15.0m		김종*				
	변경	석남동	650-77	담장	콘크리트+블록 H1.3xB0.3 (콘크리트기둥3)	15.0m		인천광역시 서구				
5	당초	석남동	650-77	철문	철제 H1.8xL5.5	1						
	변경	석남동	650-77	철문	철제 H1.8xL5.5	1		인천광역시 서구				
6	당초	석남동	650-77	웬스	능형망 H1.8m	65.0m		한성운수 주식회사	인천광역시 서구 석남동 * * *			
	변경	석남동	650-77	웬스	능형망 H1.8m	65.0m		인천광역시 서구				
7	당초	석남동	650-77	웬스	PE망 H3.5m	65.0m		한성운수 주식회사	인천광역시 서구 석남동 * * *			
	변경	석남동	650-77	웬스	PE망 H3.5m	65.0m		인천광역시 서구				
8	당초	석남동	650-77	웬스	능형망 H1.8m	92.0m		한성운수 주식회사	인천광역시 서구 석남동 * * *			
	변경	석남동	650-77	웬스	능형망 H1.8m	92.0m		인천광역시 서구				

연번		토지소재지		물건의류	구조 및 규격	수량	실제이용상황	소유자		관계인		비고
		읍면리동	지번					성명	주소	성명	주소	
9	당초	석남동	650-77	철문	철제 H2.1xL6.0	1		한성운수 주식회사	인천광역시 서구 석남동 * * *			
	변경	석남동	650-77	철문	철제 H2.1xL6.0	1		인천광역시 서구				
10	당초	석남동	650-77	철문	철제 H1.8xL4.0	1		한성운수 주식회사	인천광역시 서구 석남동 * * *			
	변경	석남동	650-77	철문	철제 H1.8xL4.0	1		인천광역시 서구				
11	당초	석남동	650-77	전신주	8422F 901 용두간 143L17 L1	1		한국전력 공사				
	변경	석남동	650-77	전신주	8422F 901 용두간 143L17 L1	1		한국전력 공사				
12	당초	석남동	650-77	통신주	석남 16-3	1		한국통신				
	변경	석남동	650-77	통신주	석남 16-3	1		한국통신				
13	당초	석남동	650-77	통신주	석남 12-1207	1		한국통신				
	변경	석남동	650-77	통신주	석남 12-1207	1		한국통신				
14	당초	석남동	650-77	통신주	석남 12-1206	1		한국통신				
	변경	석남동	650-77	통신주	석남 12-1206	1		한국통신				
15	당초	석남동	648	통신 맨홀		1		한국통신				
	변경	석남동	648	통신 맨홀		1		한국통신				
16	당초	석남동	650-77									
	변경	석남동	650-77	호이스트 크레인	L7.0	1		인천광역시 서구				
17	당초	석남동	650-77									
	변경	석남동	650-77	중2층	철제 및 판넬조 H4 x L6	1		인천광역시 서구				
18	당초	석남동	650-77									
	변경	석남동	650-77	컴프레샤 보관대 (계단포함)	철제 1.5 x 1.5	1		인천광역시 서구				

연번		토지소재지		물건의류	구조 및 규격	수량	실제이용상황	소유자		관계인		비고
		읍면리동	지번					성명	주소	성명	주소	
19	당초	석남동	650-77									
	변경	석남동	650-77	내부창고	판넬조 9 x 4.5	1		인천광역시 서구				
20	당초	석남동	650-77									
	변경	석남동	650-77	레시바 탱크	9.9kg/cm ³ 세창산업	1		인천광역시 서구				
21	당초	석남동	650-77									
	변경	석남동	650-77	컴프레샤	20마력 2대, 15마력 1대 한신컴프레샤	3		인천광역시 서구				
22	당초	석남동	650-77									
	변경	석남동	650-77	샌딩기, 집진기	1220x880x2500 610x610x1900 예일산업	1		인천광역시 서구				
23	당초	석남동	650-77									
	변경	석남동	650-77	보관다이	철제	1		인천광역시 서구				
24	당초	석남동	650-77									
	변경	석남동	650-77	대기 집진시설	Ø300x1,210cm 천일PVC	1		인천광역시 서구				
25	당초	석남동	650-77									
	변경	석남동	650-77	전기시설	380V 255A	1		인천광역시 서구				
26	당초	석남동	650-77									
	변경	석남동	650-77	기타 집기 등		1		인천광역시 서구				
27	당초	석남동	650-77									
	변경	석남동	650-77	레일식 철문	L7.2	1		인천광역시 서구				
28	당초	석남동	650-77									
	변경	석남동	650-77	보안설비	ADT캡스	1		인천광역시 서구				
29	당초	석남동	650-77									
	변경	석남동	650-77	간판	철제 H2.5xL0.5	1		인천광역시 서구				

연번		토지소재지		물건의류	구조 및 규격	수량	실제이용상황	소유자		관계인		비고
		읍면리동	지번					성명	주소	성명	주소	
30	당초	석남동	650-77									
	변경	석남동	650-77	정화조배기구	PVC	1		인천광역시 서구				
31	당초	석남동	650-77									
	변경	석남동	650-77	수도시설	개수대 포함	1		인천광역시 서구				
32	당초	석남동	650-77									
	변경	석남동	650-77	흡연구역	판넬 W2.6, H2.4xH1.9	1	인천광역시 서구					
					PE지붕 2.6x3.1	1						
					비닐 2.6x1.9	1						
담장	콘크리트+블록 H=1.8mxB=0.3	28.0m										
33	당초	석남동	650-77									
	변경	석남동	650-77	휴게실	콘테이너박스 10.0x4.0, H2.6	1		인천광역시 서구				
34	당초	석남동	650-77									
	변경	석남동	650-77	휴게실 집기	스탠드에어컨 1 (삼성블루윈드) 벽걸이에어컨 1 (삼성하이쿨) 의자 등 기타 집기	1		인천광역시 서구				
35	당초	석남동	650-77									
	변경	석남동	650-77	보안설비	에스원	1		인천광역시 서구				
36	당초	석남동	650-77									
	변경	석남동	650-77	바닥포장	아스콘, 콘크리트	851.83m ²		인천광역시 서구				
37	당초	석남동	650-77									
	변경	석남동	650-77	우수관	주름관 150m	1		인천광역시 서구				
38	당초	석남동	650-77									
	변경	석남동	650-77	바닥포장	아스콘, 콘크리트	872.07m ²		인천광역시 서구				

연번		토지소재지		물건의류 종	구조 및 규격	수량	실제 이용 상황	소유자		관계인		비고
		읍면 리동	지번					성명	주소	성명	주소	
39	당초	석남동	650-77									
	변경	석남동	650-77	우수관	주름관 45m	1		인천광역시 서구				

인천광역시서구 공고 제2020 - 1667호

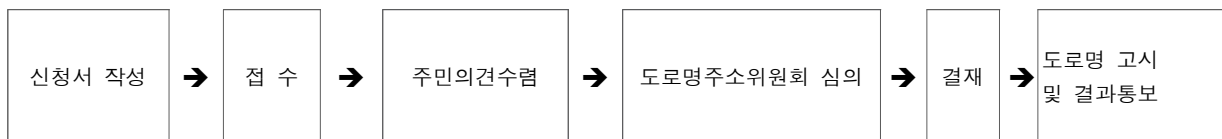
인천광역시 서구 도로구간 설정 및 도로명 부여·변경(안)에 대한 주민 의견 수렴

『도로명주소법』 제8조 제5항에 따라, 인천광역시 서구 경서3 토지구획정리사업, 대곡동 신축단지 및 루원시티 인접구간에 대한 도로구간 설정 및 도로명 부여·변경(안)을 붙임과 같이 공고하오니 의견이 있으시면 도로명 부여 의견서를 제출하여 주시기 바랍니다.

2020. 11. 2.
인천광역시 서구청장

1. 공고 및 의견수렴기간 : 2020. 11. 02. ~ 2020. 11. 16.(15일간)
2. 공고내용 : 별첨 조서 참조
3. 관계서류 및 열람장소
 - 관계서류 : 도로구간 설정·변경/ 도로명 부여·변경 도면
 - 열람방법 : 서구청 토지정보과, 해당지역 주민센터 직접방문 열람가능
인천광역시 서구 홈페이지열람(<http://www.seo.incheon.kr/>)

4. 도로구간 및 도로명 부여 절차



5. 의견 제출방법

【별첨】 조서(안)에 대하여 의견이 있는 경우 공고기간 내 【붙임】 의견서를 작성하여 방문·팩스·우편 등의 방법으로 인천광역시 서구청장에게 제출하여 주시기 바랍니다.

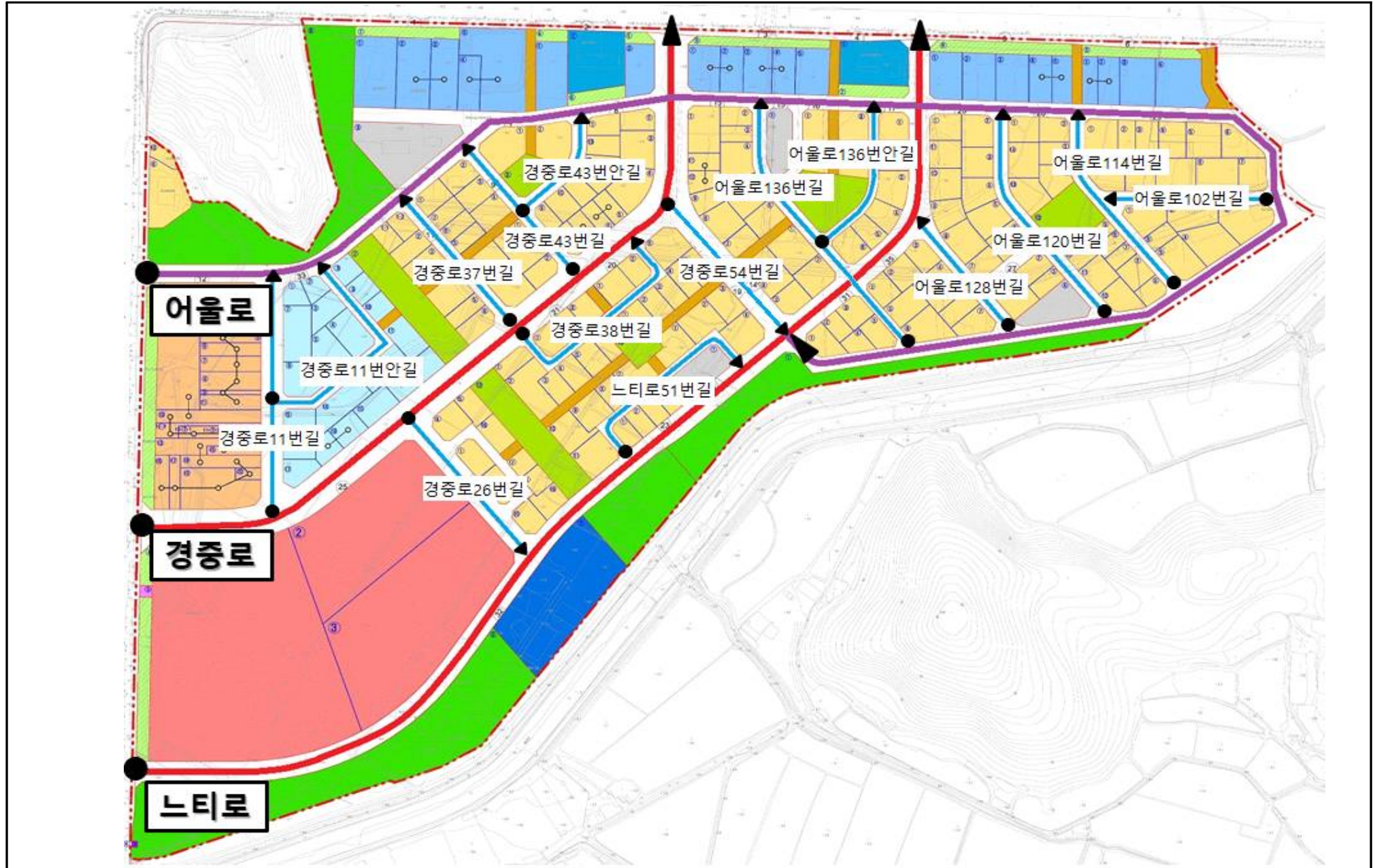
- 제출하는 곳 : 인천광역시 서구 토지정보과

- 방문 : 서구청 토지정보과, 행정복지센터
- 전화 : 서구청 토지정보과 (☎560-4830)
- 팩스 : 서구청 토지정보과 (☎560-2786)
- 우편 : 인천광역시 서구 서곶로 299(심곡동), 11층 토지정보과 (22726)

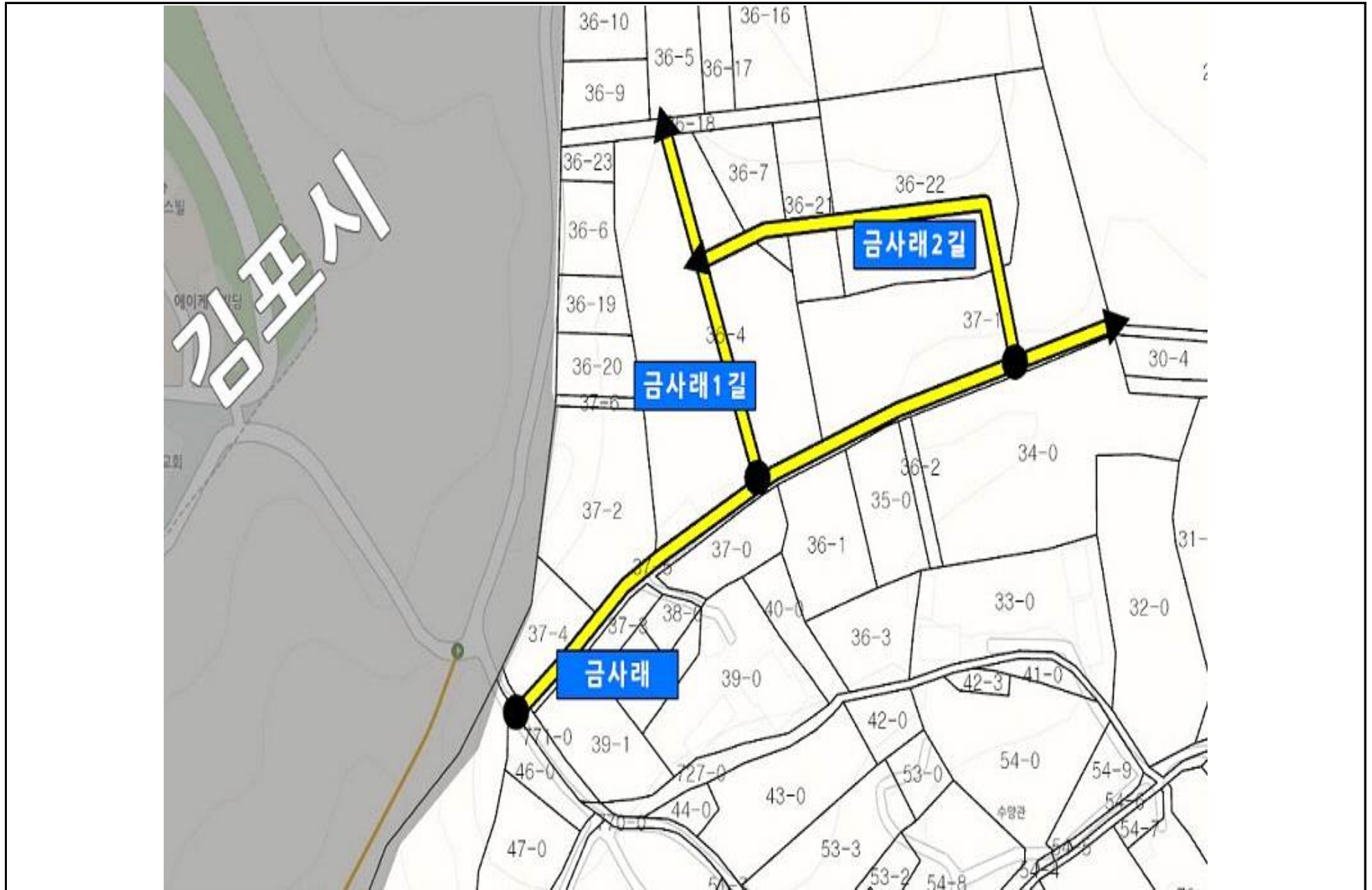
인천광역시 서구 예비 도로명부여 조서 및 예비 도로구간

연번	도로 구분	예비도로명	기 점		종 점		제 원		기초간격 (m)	관할 행정구역	도로명 부여사유
			읍면동	지번	읍면동	지번	길이(m)	폭(m)			
1	로	경중로	경서동	350-110	경서동	121-1	713	28	20	검암경서동	서구의 경제상업 중심지에서 착안
2	로	느티로	경서동	124-156	경서동	121-1	1017	16	20	검암경서동	조성중인 산책로 느티나무 숲길에서 착안
3	로	어울로	경서동	350-128	경서동	249-23	357	14	20	검암경서동	모든 사람과 환경이 어울림에서 착안
4	길	경중로11번길	경서동	124-223	경서동	348-3	200	16.5	20	검암경서동	경중로의 시작점의 110m지점에서 분기하는 도로
5	길	경중로26번길	경서동	124-49	경서동	124-80	153	17	20	검암경서동	경중로의 시작점의 260m지점에서 분기하는 도로
6	길	경중로37번길	경서동	124-82	경서동	249-149	142	12.5	20	검암경서동	경중로의 시작점의 370m지점에서 분기하는 도로
7	길	경중로38번길	경서동	124-82	경서동	249-4	198	7.5	20	검암경서동	경중로의 시작점의 380m지점에서 분기하는 도로
8	길	경중로43번길	경서동	124-84	경서동	249-24	144	11.5	20	검암경서동	경중로의 시작점의 430m지점에서 분기하는 도로
9	길	경중로54번길	경서동	350-128	경서동	249-23	357	14	20	검암경서동	경중로의 시작점의 540m지점에서 분기하는 도로
10	길	경중로11번안길	경서동	124-95	경서동	347-1	192	10	20	검암경서동	경중로11번길에서 분기하는 도로
11	길	경중로43번안길	경서동	249-45	경서동	249-173	102	12	20	검암경서동	경중로43번길에서 분기하는 도로
12	길	어울로102번길	경서동	124-24	경서동	249-53	149	12	20	검암경서동	어울로의 시작점의 1020m지점에서 분기하는 도로
13	길	어울로114번길	경서동	124-198	경서동	249-10	182	12	20	검암경서동	어울로의 시작점의 1140m지점에서 분기하는 도로
14	길	어울로120번길	경서동	124-204	경서동	249-177	208	12	20	검암경서동	어울로의 시작점의 1200m지점에서 분기하는 도로
15	길	어울로128번길	경서동	124-29	경서동	249-11	129	11	20	검암경서동	어울로의 시작점의 1280m지점에서 분기하는 도로
16	길	어울로136번길	경서동	124-211	경서동	249-65	254	12	20	검암경서동	어울로의 시작점의 1360m지점에서 분기하는 도로
17	길	어울로136번안길	경서동	249-96	경서동	249-12	135	8	20	검암경서동	어울로136번길에서 분기하는 도로
18	길	느티로51번길	경서동	124-51	경서동	124-34	190	8	20	검암경서동	느티로의 시작점의 510m지점에서 분기하는 도로
19	길	금사래길	대곡동	46	대곡동	37-5	335	9.5	20	불로대곡동	논 골짜기 옛 지명에서 착안
20	길	금사래1길	대곡동	36-4	대곡동	36-4	58	6	20	불로대곡동	금사래길 시점에서 처음 분기하는 도로
21	길	금사래2길	대곡동	37-1	대곡동	36-4	58	6	20	불로대곡동	금사래길 시점에서 두번째 분기하는 도로

○ 예비 도로명 부여(안)



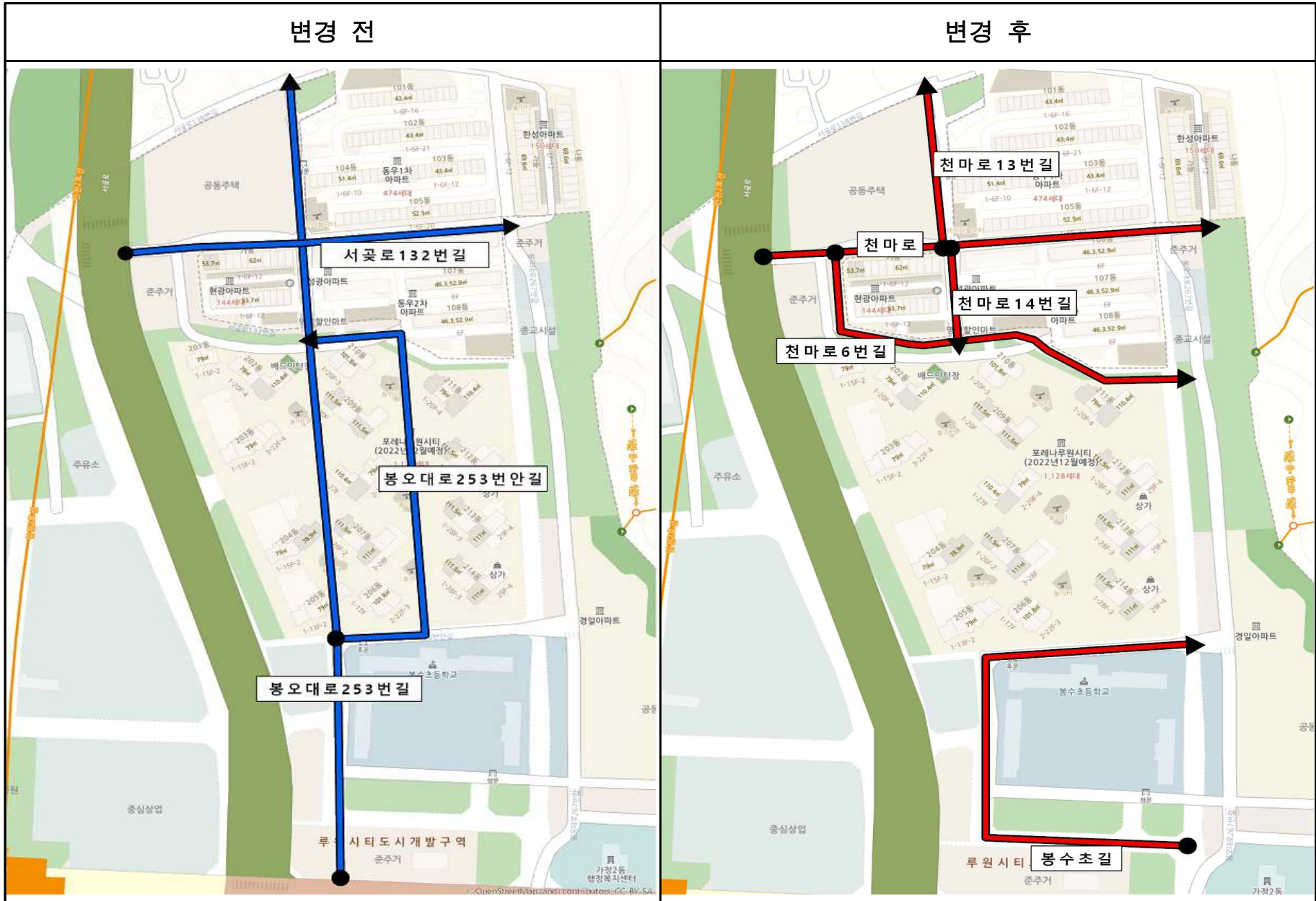
○ 예비 도로명 부여(안)



인천광역시 서구 예비 도로명 변경 조서 및 예비 도로구간

연 번	도로 구분	변경전 도로명	예비 도로명	기 점		종 점		제 원		기초 간격 (m)	관할 행정구역	도로명 부여사유
				읍면동	지번	읍면동	지번	길이(m)	폭(m)			
1	로	서곶로132번길	천마로	가정동	산13-19	가정동	산19-2	268	15	20	가정2동	천마산에서 착안
2	길	봉오대로253번길	봉수초길	가정동	산84-28	가정동	산83-13	410	13.5	20	가정2동	봉수초등학교를 끼고 도는 길에서 착안
3	길	봉오대로253번안길	천마로6번길	가정동	5-59	가정동	248-14	294	9.5	20	가정2동	천마로의 시작점의 60m지점에서 분기하는 도로
4	길	봉오대로253번길	천마로13번길	가정동	산17-30	가정동	5-126	116	13	20	가정2동	천마로의 시작점의 130m지점에서 분기하는 도로
5	길	봉오대로253번길	천마로14번길	가정동	산17-30	가정동	산168-3	70	7.5	20	가정2동	천마로의 시작점의 140m지점에서 분기하는 도로

○ 예비 도로명 변경(안)



도로명[구간] 부여 의견서				
성명 및 단체		연락처	일반전화	
			휴대전화	
주 소				
연번 및 도로구간 예비도로명(안)	연번		도로구간 예비도로명(안)	
신청(의견) 구간/예비도로명				
도로구간/ 예비도로명 부여의견				
<p>예비도로명/구간에 대하여 위와 같이 의견서를 제출합니다.</p> <p>2020년 월 일</p> <p>신청인 (서명 또는 날인)</p> <p>인천광역시 서구청장 귀하</p>				
※ 내용이 많을 경우, 별지 사용도 가능합니다.				

인천광역시서구 공고 제 2020 - 1669호

보상계획 공시송달 공고

인천광역시 서구에서 시행하는 「중로2-226호선 도로개설공사」에 편입되는 토지 및 지장물 등에 대하여 「공익사업을 위한 토지 등의 취득 및 보상에 관한 법률」 제 15조 및 같은 법 시행령 제4조 규정에 따라 공고 및 통지하였으나, 소유자의 주소 또는 거소, 그 밖에 송달장소 불명 등의 사유로 반송되어, 통지가 불가능하여, 같은 법 시행령 제4조(송달) 및 같은 법 시행령 제8조(협의를 절차 및 방법 등)의 규정에 따라 아래와 같이 공시송달 공고합니다.

2020. 11. 2.

인천광역시 서구청장

1. 사업의 개요

- 사업시행지의 위치 : 인천광역시 서구 금곡동 644-3번지 일원
- 사업의 종류 및 명칭
 - 종류 : 도시계획시설(도로 : 중로2-226호선)
 - 명칭 : 금곡동 중로2-226호선 도로개설공사
- 사업의 규모

사 업 명	사업기간	사 업 시 행 지	사업규모	사업시행자
금곡동 중2-226호선 도로개설공사	2020.06.24.~ 2025.12.31.	인천 서구 금곡동 644-3번지 일원	L= 1,311m B= 15~20m	인천광역시 서구청장

2. 사업의 근거

- 1998. 06. 12. : 인천도시계획시설(시설:도로) 결정·고시 (인고 제1988-118호)
- 2020. 06. 24. : 실시계획인가 고시(서구 고시 제2020-107호)

3. 수용 또는 사용할 토지 및 지장물의 소재지, 지번, 지목 및 소유권 이외의 권리명세 : 붙임과 같음

4. 공시송달대상자 : 아래 붙임 참조

5. 보상계획열람(이의신청)기간 및 장소

- 열람공고(이의신청)기간 : 2020. 11. 2. ~ 2020. 11. 17. (15일간)
- 열람장소 : 인천광역시 서구청 도시기반과 도시관리팀(☎560-4485)
- 이의신청 방법 : 토지조서 및 지장물조서의 내용에 이의가 있는 소유자 및 관계인께서는 열람기간 내에 서면으로 이의신청서를 제출하여야 하며, 열람기간 동안 이의신청이 없는 경우에는 이의가 없는 것으로 봅니다.

6. 보상방법 및 절차

- 보상시기 : 2020. 11월 중 개별 통지할 예정입니다.
- 보상절차
 - ▷ 보상계획공고 및 열람 → 토지 등의 감정평가 → 손실보상협의 → 소유권이전 및 보상금 지급
 - ▷ 협의가 성립되지 않거나 협의할 수 없는 경우에는 「공익사업을 위한 토지 등의 취득 및 보상에 관한 법률」이 정하는 바에 따릅니다.
 - ▷ 보상금은 당사자와 보상협의를 성립된 경우에 소유권이전등기 완료 후 개인 은행계좌로 입금됩니다.
- 보상금 산정

▷ 「공익사업을 위한 토지 등의 취득 및 보상에 관한 법률」 제68조의 규정에 의거 감정평가업자 3인(시장과 토지소유자가 모두 감정평가 업자를 추천하지 아니하거나 시장 또는 토지소유자 어느 한쪽이 감정평가업자를 추천하지 아니하는 경우에는 2인)을 선정하여 평가 의뢰하고, 평가한 감정평가액의 산술평균치로 보상금을 산정합니다.

▷ 감정평가업자 추천

「공익사업을 위한 토지 등의 취득 및 보상에 관한 법률」 제68조 제2항의 규정에 의거 보상대상 토지 면적의 2분의 1 이상에 해당하는 토지 소유자와 당해 토지소유자 총수의 과반수의 동의를 받은 사실을 증명하는 서류를 첨부하여 보상계획의 열람기간 만료일로부터 30일 이내에 사업시행자에게 감정평가업자 1인을 추천 할 수 있습니다.

기간 내 추천이 없을 경우 사업시행자가 2인의 감정평가업자에게 토지 등의 평가를 의뢰할 예정입니다.

- 편입 토지 등의 소유자 및 이해관계인에게 세부물건조서를 개별통지하고 주소나 거주지 불명 등의 사유로 개별통지가 불가능한 경우 본 공고로 대신합니다.
- 기타 사업추진에 따라 보상일정 및 열람내용의 일부가 변경될 수 있으며, 조서내용에 포함되어 있더라도 추후 관계법령 등에 위반한 물건 또는 사실과 같지 않은 것으로 확인될 경우 보상대상에서 제외합니다.

7. 기타사항 및 문의처

- 보상계획 통보 및 이의신청서는 공시송달 공고일로부터 14일이 경과한 날에 그 송달받을 자에게 송달된 것으로 같음합니다.
- 기타 자세한 사항은 인천광역시 서구청 도시기반과 도시관리팀(☎560-4485)로 문의하여 주시기 바랍니다.

□ 공시송달 대상

순번	공시송달 대상자		반송일
	성명	주소	
1	차*련	인천 연수구 월인재로 **	2020.10.28.
2	이*하	김포시 양촌면 대포리	2020.10.27.
3	전주*씨***소 *파국자*자소**	김포시 양촌면 대포리 **	2020.10.27.
4	이*한	인천 서구 금곡동 ***-*	2020.10.29.
5	임*건	인천 서구 완정로34번길 **	2020.10.29.
6	이*하	경기도 부천시 중동로420번길 **	2020.10.28.

수용 또는 사용할 토지 조서

□ 사업명 : 중로2-226호선 도로개설공사(1단계)(인천광역시 서구 금곡동)

연번	소재지	지번	지목	면적 (㎡)		소유자		관계인			비고
				지적	편입	성명	주소	성명 또는 명칭	주소	권리의종류 및 내용	
1	금곡동	662-1	임	364	22	이*학	인천시 서구 금곡동 ***				
2	~	662	임	1,434	532	이*주	인천시 서구 신동안길 ***	검단농업협동조합	인천시 서구 검단로 497	근저당권, 지상권	
3	~	649-1	전	4,057	53	유*자	인천시 연수구 해돋이로 **번길**				
						임*숙	인천시 연수구 컨벤시아대로***번길 **				
						임*주	서울시 노원구 노원로 **				
						임*주	서울시 양천구 목동동로**길 **				
4	~	707	도	455.1	47	국	국토교통부				
5	~	632	전	1,654	158	이*주	인천시 서구 신동안길**	검단농업협동조합	인천시 서구 검단로 497	근저당권, 지상권	
6	~	633	전	1,071	328	윤*주	인천시 서구 건지로 ***				
7	~	633-2	임	496	471	이*나	인천시 서구 완정로**번길 **	검단농업협동조합	인천시 서구 검단로 497	근저당권	
								임*건	인천시 서구 완정로**번길 **		
8	~	632-1	전	860.1	41	국	국방부				
9	~	633-1	임	298	141	차*련	인천시 연수구 원인재로**				
10	~	684-34	구	4664.9	320	국	국토교통부				
11	~	634-17	임	63	18	이*하	경기도 김포시 양촌면 대포리				미등기
12	~	634-16	임	135	2	이*하	경기도 김포시 양촌면 대포리				미등기
13	~	636-12	임	1,207.5	397	국	국방부				
14	~	636-2	임	833.9	581	국	국방부				
15	~	630-8	임	69	10	전주*씨 소성수 파종중	김포시 양촌면 대포리 **	이*하	김포시 양촌면 대포리 **	대표자	

연번	소재지	지번	지목	면적 (㎡)		소유자		관계인			비고
				지적	편입	성명	주소	성명 또는 명칭	주소	권리의 종류 및 내용	
16	금곡동	636-11	임	231.3	143	국	국방부				
17	~	636-1	전	568	328	국	국방부				
18	~	636	전	516.9	290	국	국방부				
19	~	636-10	임	954.3	503	국	국방부				
20	~	630-6	임	398	249	전주*씨 소성수 파종중	김포시 양촌면 대포리 **	이*하	김포시 양촌면 대포리 **	대표자	
21	~	637-5	전	886.2	632	국	국방부				
22	~	637	전	858.2	17	국	국방부				
23	~	644-3	임	2,569	2569	국	국방부				
24	~	639	잡	3439.1	4	국	국방부				
25	~	638-1	전	261	47	이*철	인천시 서구 신동길 **	검단농 업협동 조합	인천시 서구 검단로 497	근저당권	
								이*주	인천시 서구 신동안길 *-**		
								류*신	경기도 김포시 통진읍 김포대로****번길 **		
								이*영	인천시 서구 신동안길 *-**		
26	~	638-3	전	93.9	93.9	국	국방부				
27	~	718	도	290.4	5	국	국토교통부				
28	~	644-1	임	136	136	이*한	-				미 등 기
29	~	644-4	전	264.7	264.7	국	국방부				
30	~	644	전	2,096	158	국	국방부				
31	~	684-78	구	353.6	5	국	국토교통부				
32	~	645-1	전	86	74	국	국방부				
33	김포시 양촌읍 대포리	365	구	3,061	1147.3	국	국토교통부				
34	~	21-3	전	2,205	441	국	국방부				

수용 또는 사용할 물건조서

□ 사업명 : 중로2-226호선 도로개설공사(1단계)(인천광역시 서구 금곡동)

연번	소재지	지번	물건의 종류	구조 및 규격	수량	실제 이용 상황	소유자		관계인		비고
							성명	주소	성명	주소	
1	금곡동	662	창고	조립식	31.7㎡		이*주	인천시 서구 신동안길 ***			
			교목	D0.5	1주						
2	~	633-2	건사	철재	15.4㎡		이*나	인천시 서구 완정로**번길* *			
			정자	목재	7.8㎡						
			사무실	조립식	35.6㎡						
			창고	농막	4.2㎡						
			사무실	컨테이너	2EA						
			교목	D0.3	2주						
3	~	638-1	담장	철재	39.1㎡		이*철	인천시 서구 신동길 **			
4	~	644	가로수	D0.4	58주		국	국방부			

<input type="checkbox"/> 권리관계 <input type="checkbox"/> 토지등 누락 <input type="checkbox"/> 규격,수량 <input type="checkbox"/> 주소변경 <input type="checkbox"/> 가격관련 <input type="checkbox"/> 기타	
의 견 서	
1. 제 목	
2. 사업의 종류	「중로2-226호선 도로개설공사」 (1단계)
3. 당사자	성명(명칭)
	주 소
4. 의 견	
5. 기 타	
<p>「공익사업을 위한 토지 등의 취득 및 보상에 관한 법률」 제15조의 규정에 의하여 위와 같이 의견을 제출 합니다.</p> <p style="text-align: center;">2020. . . .</p> <p style="text-align: center;">의견제출인 주 소 : 성 명 : (서명 또는 인) 전화번호 :</p>	
인천광역시서구청장 귀하	
비 고	1. 기재란이 부족한 경우에는 별지를 사용하실 수 있습니다. 2. 증빙자료 등을 첨부하실 수 있습니다.