

인천광역시서구

공보는 공문서로서의 효력을 갖는다.



<http://www.seo.incheon.kr/>

선 기관의장

람

제1664호 2022. 4. 1.(금)

차 례

공 고

- 인천광역시서구 공고 제612호 「하천법」 위반에 따른 행정대집행 영장 통지 공시 송달 공고 ————— 1

인천광역시서구 공고 제2022-612호

「하천법」 위반에 따른 행정대집행 영장 통지 공시송달 공고

「하천법」을 위반하여 관련 법령에 따라 행정대집행 영장을 송달하려 하였으나, 점용자 미상 또는 송달받을 자의 주소를 확인할 수 없음을 사유로 송달이 불가능하여 행정절차법 제14조(송달) 제4항 및 행정대집행법 시행령 제5조(서류의 송달) 규정에 따라 아래와 같이 공시송달 공고합니다.

2022. 4. 1.

인천광역시 서구청장

1. 공 고 명: 「하천법」 위반에 따른 행정대집행 영장 통지 공시송달 공고
2. 공고기간: 2022. 04. 01. ~ 2022. 04. 17.(17일간)
3. 법적근거: 「하천법」 제69조,
「행정대집행법」 제2조 내지 제7조 등
4. 공고방법: 인천광역시 서구청 홈페이지, 전국 시·군·구 게시판
5. 공고대상 및 내역

행위자	소재지	무단점유 내용	비고
미상	인천광역시 서구 공촌천 연희동 165-37일원(아시아드사거리) ~ 연희동 428-228일원(공촌2교)	컨테이너, 공사자재, 차량 등 불법 적치	위치도 참조

6. 지시 및 고지사항

가. 2022년 3월 15일(화)까지 위 점용물을 자진 원상회복(철거)하도록 행정대집행 계고서를 송달하였으나 지정기일 내에 이행되지 않아 「하천법」 제69조(법령위반자 등에 대한 처분 등) 및 행정대집행법 제2조 내지 제7조에 따라 우리 서구청에서 대집행하거나 제3자로 하여금 대집행하게 하고, 대집행 비용은 행정대집행법 제5조 및 제6조에 따라 귀하로부터 징수함을 알려드립니다.

나. 아울러, 이 처분에 불복하고자 하는 경우에는 인천광역시 행정심판위원회에 처분이 있음을 안 날부터 90일(처분이 있는 날로부터 180일) 이내에 행정심판을 청구할 수 있고, 행정법원에 처분이 있음을 안 날부터 90일(처분이 있는 날로부터 1년) 이내에 행정소송을 제기할 수 있음을 알려드립니다.

7. 기타 궁금하신 사항이 있으시면 인천광역시 서구 생태하천과(☎ 032-560-0912)로 문의하시기 바랍니다.

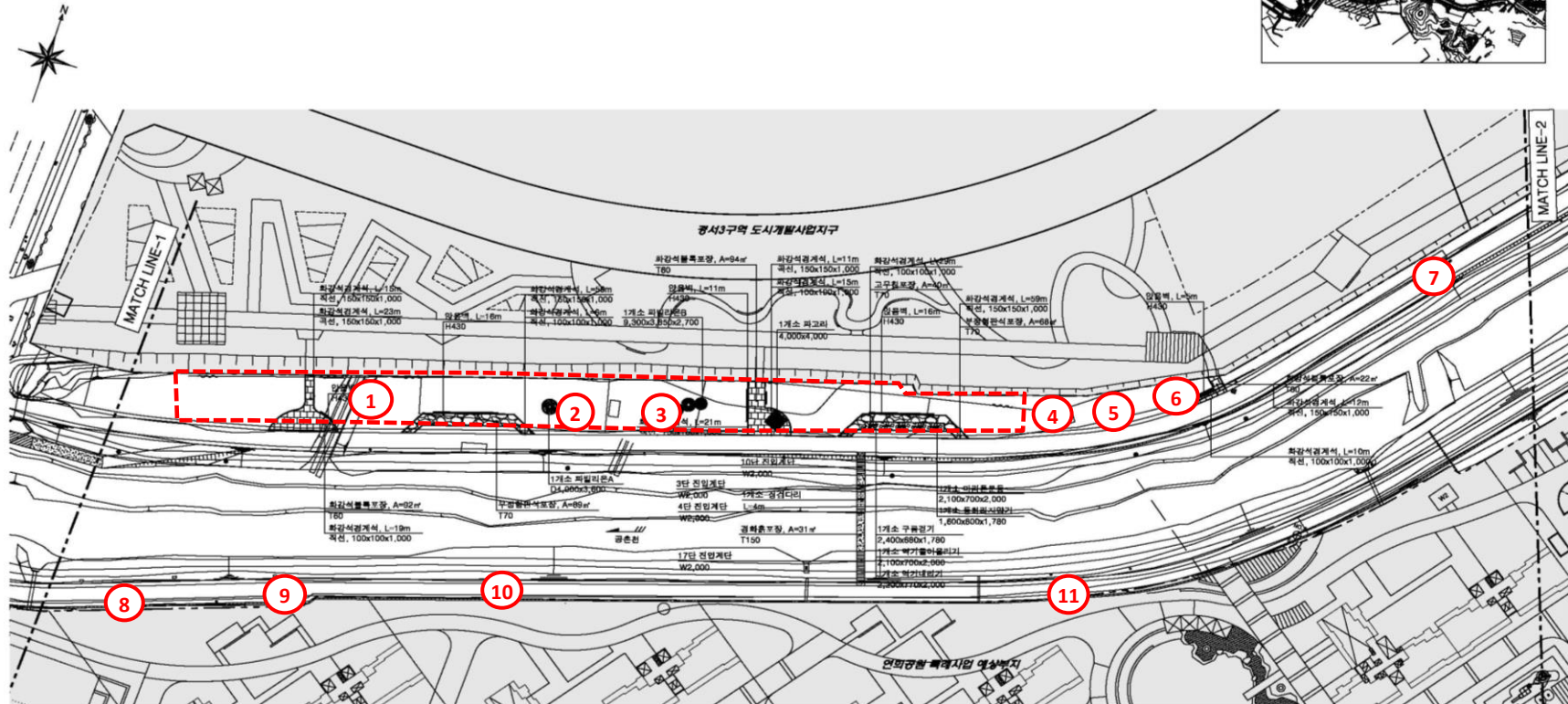
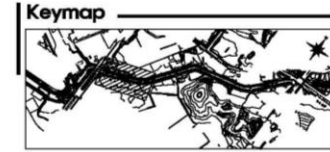
공손천 (경서3구역) 지장물 상세 보고서

1. 공촌천 2구간 도면 및 부지 지장물현황

공촌천(경서3구역) 생태환경개선사업

포장 및 시설물 계획평면도(2)

S = 1/500



작물 재배 연희동 428-243,247



작물 재배자 컨테이너 연희동 428-243



작물 재배자 컨테이너 연희동 428-243



불도저(인천01마1030) 연희동 428-243



진동롤러(인천09마1082) 연희동 428-24.



트레일러(인천21마1043) 연희동 428-243



2.5TON트럭(86주6556) 연희동 428-243



백호우(02) 차량번호 없음 연희동 428-243



기타자재 연희동 428-243



미니로더 (차량번호 없음) 연희동 428-243



기타자재 연희동 428-243



기타자재 경서동 124-175



미니트레일러 (차량번호없음) 경서동 124-286



다목적트랙터 (차량번호없음) 경서동 124-286



지게차 (차량번호없음) 경서동 124-286



지게차 (차량번호없음) 경서동 124-285



지게차 (인천04마3330) 경서동 124-286



컨테이너 (1동) 경서동 124-285



승합차 (차량번호 없음) 연희동 428-226



트럭(4.5TON) (차량번호 없음) 연희동 428-220



컨테이너 (2동) 연희동 428-220



기타자재 연희동 428-220



컨테이너 (1동) 연희동 428-220



기타자재 연희동 428-220



트럭(1톤) (차량번호없음) 연희동 428-215



승용차 (차량번호 없음) 연희동 428-215



승합차 (차량번호 없음) 연희동 428-215



기계류 (차량번호없음) 경서동 124-104



페타이어 및 생활폐기물 경서동 124-104



철강재 존치 경서동 124-103



승합차 (차량번호없음) 경서동 124-103



혼합폐기물 경서동 124-283



생활폐기물 경서동 124-282



컨테이너 (1동) 경서동 124-282



생활폐기물 경서동 124-281



컨테이너 (1동) 경서동 124-281



혼합폐기물 경서동 124-281



덤프트럭 (차량번호 없음) 경서동 124-281



컨테이너 (14동) 경서동 124-281



생활폐기물, 가설게이트 경서동 124-281



장비용오일 경서동 124-148



임시울타리 경서동 124-143일원



기타 자재 경서동 124-280



임시울타리 경서동 124-134일원



컨테이너 (2동) 경서동 124-279



컨테이너 (1동) 경서동 124-303



기타자재 경서동 124-303



지게차 (차량번호 없음) 경서동 124-303



컨테이너 (3동) 경서동 124-303



기타자재 경서동 124-303



기타자재 경서동 124-303



컨테이너 (4동) 경서동 124-303



생활폐기물 경서동 124-302



소방차 (차량번호 없음) 경서동 124-302



지게차 (차량번호 없음) 경서동 124-302



기타자재 경서동 124-302



기타자재 경서동 124-302



컨테이너 (3동) 경서동 124-277



기타자재 경서동 124-277



기타자재 경서동 124-277



컨테이너 (1동) , 기타자재 경서동 124-276



컨테이너1동 경서동 124-276



기타자재 경서동 124-276



기타자재 경서동 124-276



기타자재 경서동 124-276

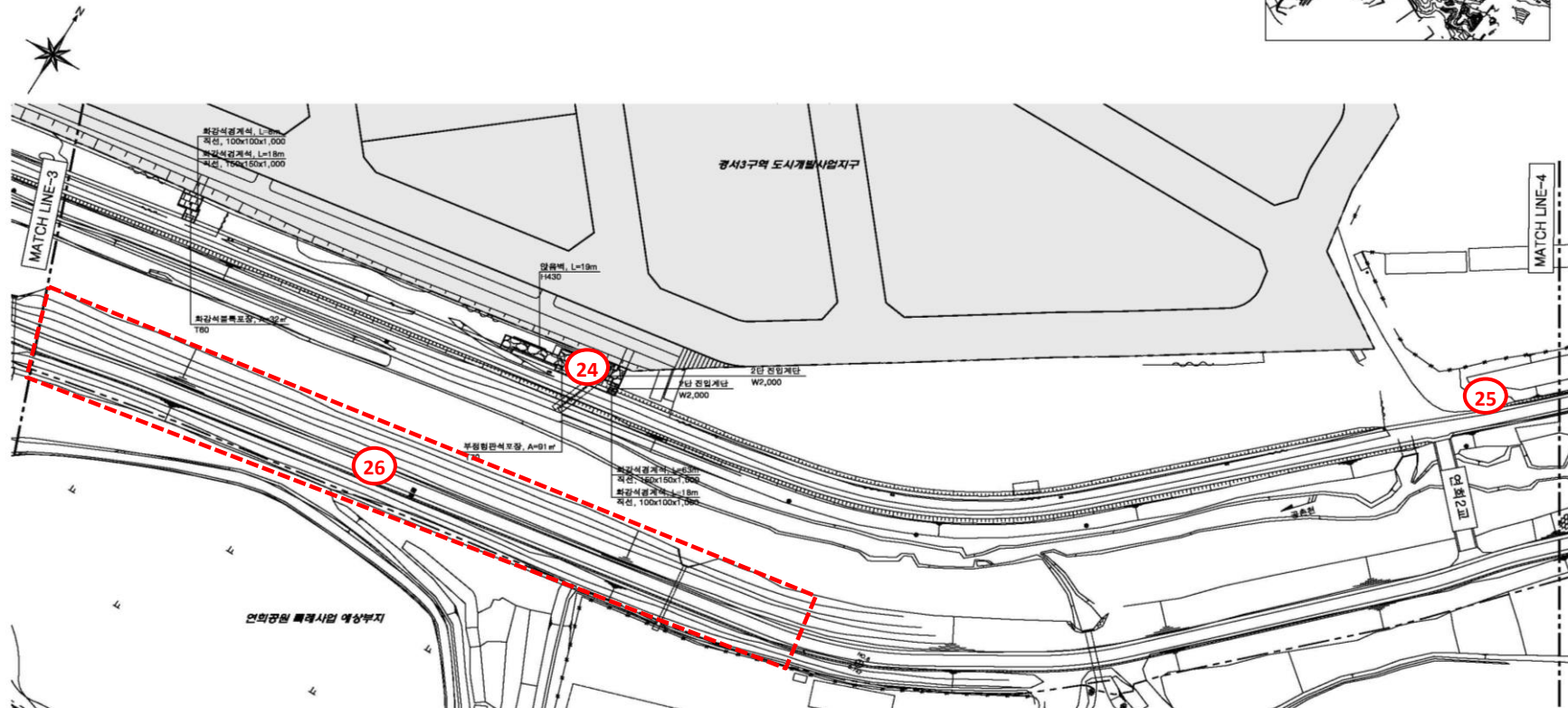


3. 공촌천 4구간 도면 및 부지 지장물현황

공촌천(경서3구역) 생태환경개선사업

포장 및 시설물 계획평면도(4)

S = 1/500



컨테이너 (1동) 경서동 124-306



컨테이너 (2동), 차량용 적재함 (2대) 경서동 124-306



트럭(5TON 탑 1대) (차량번호 없음)



덤프트럭(소형 1대) (차량번호 없음) 경서동 124-294



생활 폐기물 연희동 166-34일원



생활폐기물 연희동 166-34일원



생활 폐기물 연희동 166-34일원



생활 폐기물 연희동 166-34일원



생활 폐기물 연희동 166-34일원



생활폐기물 연희동 166-34일원



생활폐기물 연희동 166-34일원



생활폐기물 연희동 166-34일원

