

[별첨] 1. 측정결과
부지경계선

| 측정 위치 | 측정시간(분) | 유량(l/min) | 측정농도(개/ cm^3) | 초과 여부 |
|-------|---------|---------------|------------------|-------|
| #1 | 240 | 10.26 | 0.0036 | 미만 |
| #2 | 240 | 10.19 | 0.0038 | 미만 |
| #3 | 240 | 10.22 | 0.0032 | 미만 |
| #4 | 240 | 10.20 | 0.0027 | 미만 |

위생설비

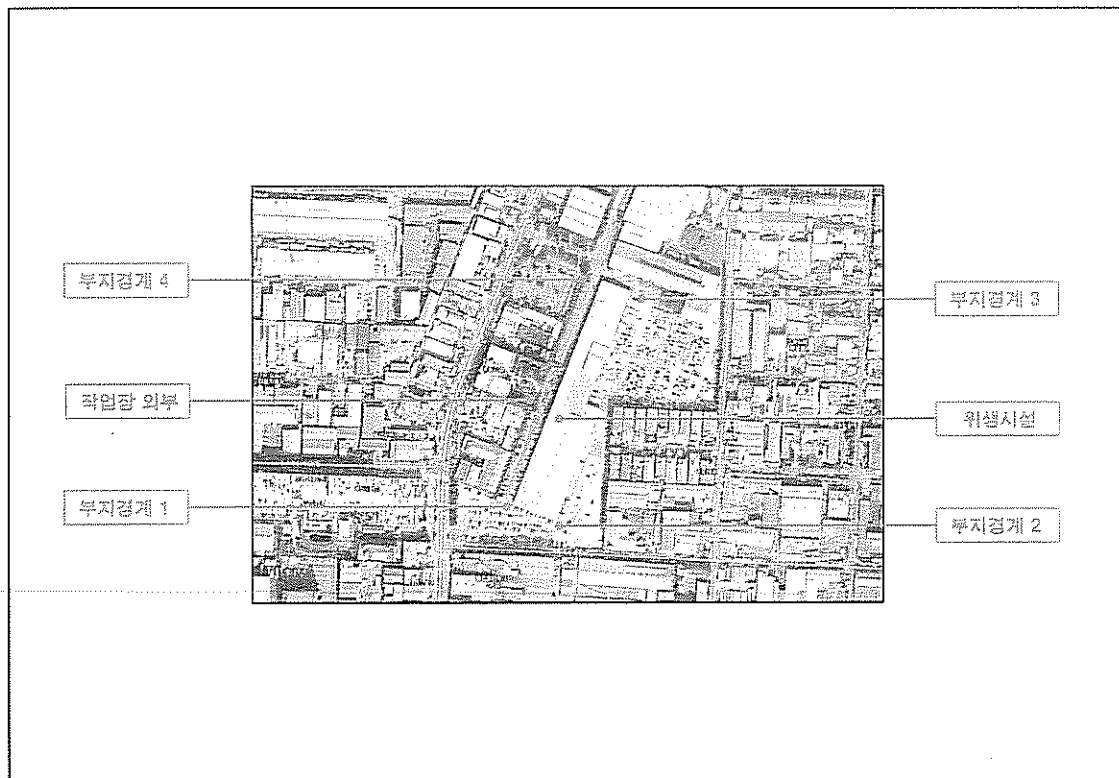
| 측정 위치 | 측정시간(분) | 유량(l/min) | 측정농도(개/ cm^3) | 초과 여부 |
|-------|---------|---------------|------------------|-------|
| #1 | 40 | 10.16 | 0.0034 | 미만 |

작업장 외부(실외)

| 측정 위치 | 측정시간(분) | 유량(l/min) | 측정농도(개/ cm^3) | 초과 여부 |
|-------|---------|---------------|------------------|-------|
| #1 | 120 | 10.14 | 0.0027 | 미만 |

[별첨] 2. 측정 위치도(측정 장소)

인천광역시 서구 염곡로 80



| 현장명(공사명, 작업명) | 축적 | 도면명 |
|--------------------|----------|------------|
| M1건물 철거공사 석면해체제거공사 | No Scale | 석면농도 측정위치도 |