

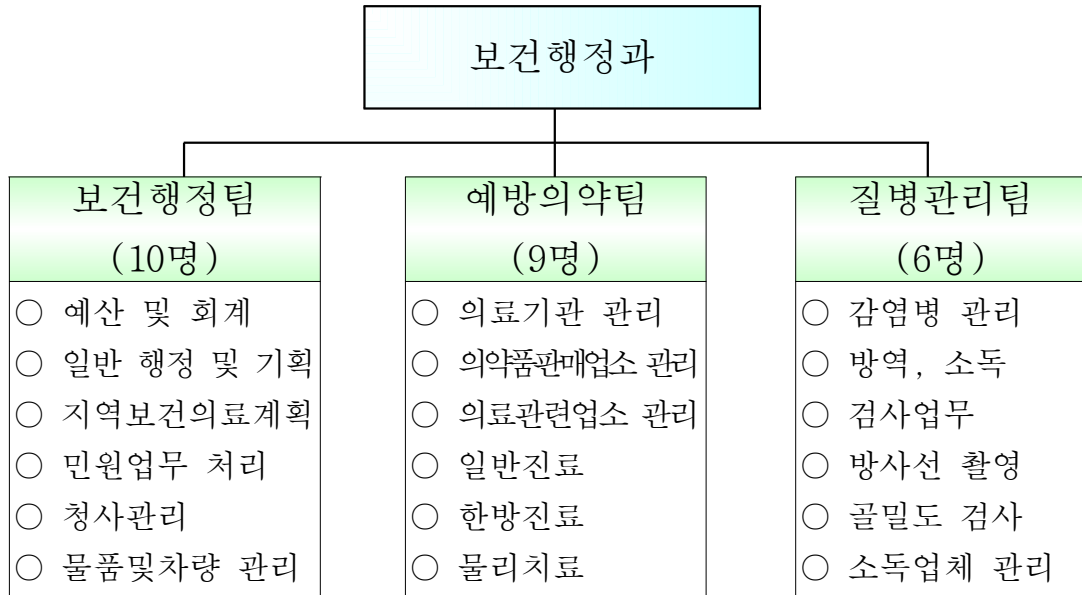
보건행정과

순 서

【일반현황】	-----	65
【2014년도 비전 및 목표】	-----	67
【주요사업】		
□ 고객만족 에스라인(S-Line)서비스 실천	-----	71
□ 자동제세동기 설치 운영	-----	72
□ 장애인 재활 활성화 프로그램 운영	-----	74
□ 소통하는 의·약업소 관리	-----	76
□ 재활서비스사업	-----	77
□ 건강 업(up) 노인운동교실 운영	-----	79
□ 지역의 건강지킴이 진료서비스	-----	80
□ 골밀도(골다공증) 검사	-----	82
□ 말라리아 방역	-----	83
□ 감염병 관리	-----	84

일 반 현 황

기구현황



정.현원 현황

구분	총원	일 반 직						
		소계	4급	5급	6급	7급	8급	9급
정원	25	25	1	2	4	9	9	-
현원	25	25	1	2	5	11	6	-
과원	-	-	-	-	1	2	△3	-

2014년도 예산

(단위:천원)

합 계	일반회계	특별회계	비 고
1,209,584	1,209,584	-	13년도 대비:9.4%증

2014년도 비전 및 목표

비전

건강의 중심, 행복의 중심, 서구보건소



목표

- 감염병 발생률 감소
- 의료취약계층 진료 강화
- 지역사회 중심 재활서비스 제공
- 신뢰받는 의약업소 관리

중점추진과제

1. 친절, 신속한 보건행정서비스 제공
2. 예방위주의 질병관리 체계 구축
3. 건강증진 향상을 위한 효율적인 보건사업 시행
4. 취약계층을 위한 보건의료서비스 제공
5. 맞춤형 건강관리시스템 구축

주요 사업

고객만족 에스라인(S-Line)서비스 실천

소 속	직 위	직 급	성 명	담당기간	전화
보건행정과	과 장	행정5급	전성택	'12. 8 ~ 현재	5002
	팀 장	행정6급	김종범	'12. 8 ~ 현재	5011
	담당자	행정6급	김종범	'12. 8 ~ 현재	5011

1. 사업개요

- 추진시기 : 2014. 1. 1 ~ 지속 추진
- 대 상 : 전직원(비정규직 포함)
- 내 용 : 친절한 미소와 신속한 처리로 고객만족서비스 실천

2. 2014년 추진계획

- 스마일(Smile)라인
 - 전직원 스마일 배지 달기, 친절도 자기진단 실시(2월,10월)
 - 친절실천 쪽지 보내기(월2회), 중식시간 음악방송 보내기 등
- 신속(Speed)라인
 - 유기한 민원(접수건수의 70%이상)처리기간 1일 이상 단축
 - 민원창구 고객순번대기 시스템 이용
- 고객만족(Satisfaction)라인
 - 고객만족도 조사(3월, 9월), 민원인이 뽑은 친절 직원 선정 (1회) 인센티브 제공
 - 보건의료서비스 홍보영상 상영
 - 건강진단결과서 처리결과 SMS 안내, 월별 친절과제 실천하기 등
 - 고객의 소리함 운영(2회)

3. 소요예산 : 비예산

4. 기대효과

- 고객과 소통하고 고객이 신뢰하는 친절이미지 확립

자동제세동기 설치 운영

소 속	직 위	직 급	성 명	담당기간	전화
보건행정과	과 장	행정5급	전성택	'12. 8 ~ 현재	5002
	팀 장	보건6급	장준영	'13.10 ~ 현재	5021
	담당자	보건7급	우영윤	'11. 8 ~ 현재	5022

1. 사업개요

- 기 간 : 연중
- 대 상 : 구 청사 등 22개소
 - 주민이 언제나 필요시 사용 할 수 있도록 설치
- 내 용
 - 급성 심장정지 환자의 소생률 제고
 - 적극적 홍보를 통한 장비활용률 향상

2. 2014년 추진계획

- 설치대수 : 22대
- 설치기간 : 2014년 설치(교육, 홍보, 관리는 연중실시)
- 설치장소 : 구 청사, 검단출장소, 동 주민자치센터
- 설치방법 : 자치구 설치→ 관리 프로그램 등록
- 설치관리 : 119구급상황 관리센터에 장비 등록·관리하여
활용도를 극대화 하고자 함
- 포스터 제작 활용 홍보
 - 버스정류장에 포스터 게시
 - LED 전광판 활용 홍보
 - : 자동제세동기 사용법 등 동영상 자료 활용
- 지역방송 및 언론매체 활용 홍보
 - 119 구급상황 관리센터 활용 구민에게 정보 제공 및 상담
- 서구 홈페이지에 설치 위치 및 사용법 홍보
 - : 119 구급상황 관리센터 연계

- 119 구급상황 관리센터를 통한 위치 및 사용법 홍보
 - 자동제세동기 사용설명서 제작 부착
 - 자동제세동기 설치지도 : 세부 설치위치, 주소, 관리자 등
 - 자동제세동기 활용 및 사용 홍보

3. 소요예산 : 60,824천원(구비 100%)

- 자동제세동기 구입 설치 : 54,384천원
- 사용설명서 제작 : 440천원
- 포스터 등 제작 : 6,000천원

4. 기대효과

- 심정지 환자 발생 시 신속한 대응으로 귀중한 생명 소생
- 자동제세동기 사용 교육 및 응급처치 교육 확산

장애인 재할 활성화 프로그램 운영

소 속	직 위	직 급	성 명	담당기간	전화
보건행정과	과 장	행정5급	전성택	'12. 8 ~ 현재	5002
	팀 장	보건6급	장준영	'13.10 ~ 현재	5021
	담당자	의료기술7급	조주은	'04. 1 ~ 현재	5019

1. 사업개요

- 새로운 재활프로그램을 실시하여 생활의 활력 부여
- 자연과 접하여 마음을 심화하고 사회성을 향상시켜 지역사회 참여 기회 제공

2. 2014년 추진계획

● 공예치료교실

- 기 간 : 년6회/60명
- 대 상 자 : 재활서비스사업 등록 장애인
- 내 용 : 손기능 및 섬세 관절 근력강화, 인지기능향상

● 원예치료교실

- 기 간 : 년6회/60명
- 대 상 자 : 재활서비스사업등록 장애인
- 내 용 : 원예치료를 통해 약화된 근력강화, 인지기능향상

● 장애인나들이

- 기 간 : 년1회/20명
- 대 상 자 : 재활서비스사업등록 장애인
- 내 용 : 장애로 인해 외출이 원활하지 못한 장애인에게 자연과 함께 할 수 있는 기회 제공

● 장애인 체험관

- 기 간 : 년1회/100명
- 대 상 자 : 지역사회의 일반인
- 내 용 : 일반인을 장애별로 직접 체험시킴으로서 장애인의 어려움을 이해하고 편견을 방지하고자 함

3. 소요예산 : 3,140천원(구비 100%)

- 일반운영비 : 2,300천원
- 행사실비보상금(강사비) : 840천원

4. 기대효과

- 재활프로그램을 통해 재활의 의지를 높이고 지역사회 일반인의 편견을 방지하여 장애인의 삶의 질을 높이하고자 함

소통하는 의·약업소 관리

소 속	직 위	직 급	성 명	담당기간	전화
보건행정과	과 장	행정5급	전성택	'12. 8 ~ 현재	5002
	팀 장	보건6급	장준영	'13.10 ~ 현재	5021
	담당자	보건7급	우영윤	'11. 8 ~ 현재	5022
	담당자	보건7급	송재현	'13. 8 ~ 현재	5023

1. 사업개요

- 불법 의료행위를 근절하여 신뢰받는 의료서비스 제공
- 자율점검제 실시로 의료 관련 단체의 자율적인 참여를 유도하여 건전한 의약품토 조성
- 부정·불량 의약품 등의 근절 등 유통질서 확립을 통해 국민 보건 향상

2. 2014년 추진계획

- 의약품소 정기 점검 실시 : 연1회
 - 진정 등 고질 민원사항에 대한 특별점검 실시
- 의약품소 민원사무 처리 기간 단축 : 1일 이상 단축
- 법률 개정 및 정부시책 안내문 발송으로 행정처분률 감소
- 의·약·정 간담회 개최 : 분기별 1회
- 의약품 오남용 방지를 위한 캠페인 : 연2회
- 가정 내 폐의약품 수거 및 폐기 실시 : 연중

3. 소요예산 : 8,100천원(구비 100%)

- 마약투약자 홍보 현수막 제작 등 : 6,680천원
- 의약품소 안내문 발송 등 우편료 : 1,420천원

4. 기대효과

- 건전한 의약품소 관리와 의약단체의 구정참여 유도로 국민 건강증진에 기여

재활서비스사업

소 속	직 위	직 급	성 명	담당기간	전화
보건행정과	과 장	행정5급	전성택	'12. 8 ~ 현재	5002
	팀 장	보건6급	장준영	'13.10 ~ 현재	5021
	담당자	의료기술7급	조주은	'04. 1 ~ 현재	5019

1. 사업개요

- 일 시 : 2월부터 연중
- 대 상 : 재활이 필요한 뇌병변 지체 지적 장애인
(기초생활수급자, 차상위 우선)
- 장 소 : 재활치료실

2. 2014년 추진계획

- 재활운동치료
 - 기 간 : 2월부터 연중(주 4회:월,화,수,금)
 - 목 표 : 1회 7명 X 160회=1,120명(1인 3개월 집중관리)
 - 치료방법 : 운동치료, 근력강화, 균형유지
- 작업치료
 - 기 간 : 2월부터 연중(주 5회:월,화,수,목,금)
 - 목 표 : 1회 6명 X 160회=960명(1인 3개월 집중관리)
 - 치료방법 : 세부관절 근력강화운동 및 일상생활동작 훈련실시
- 방문재활치료
 - 기 간 : 2월부터 연중(주 1회:목)
 - 목 표 : 1회 4명 X 35회=140명(1인 2개월 집중관리)
 - 치료방법 : 가정 방문하여 재활운동치료 실시

3. 소요예산 : 19,567천원(구비 100%)

- 인건비 : 16,567천원
- 행사실비보상금(강사비) : 2,000천원
- 의료 및 구료비 : 1,000천원

4. 기대효과

- 장애 최소화 및 자가 관리 능력 향상하여 일상생활 능력 증진
- 손상된 기능을 재활서비스를 통해 정상 또는 정상에 가깝게 회복

건강 업(up) 노인운동교실 운영

소 속	직 위	직 급	성 명	담당기간	전화
보건행정과	과 장	행정5급	전성택	'12. 8 ~ 현재	5002
	팀 장	보건6급	장준영	'13.10 ~ 현재	5021
	담당자	의기6급	이향란	'07. 8 ~ 현재	5028

1. 사업개요

- 기 간 : 2월, 8월, 10월
- 대 상 : 관내 60세 이상 주민 및 요통환자
- 장 소 : 보건소 4층 보건교육실

2. 2014년 추진계획

- 요통 및 낙상예방운동 교실 운영
 - 교육인원 : 12회 / 240명
 - 강 사 : 전문가(가천의과학대학교 최원호 교수)
 - 교육내용
 - 요통 및 낙상 예방에 따른 바른 자세 교육 및 훈련
 - 균형 감각 훈련 및 근력증가 운동

3. 소요예산 : 3,300천원(구비 100%)

- 강사료 : 1,800천원
- 요통 및 낙상교실 운영비 : 1,500천원

4. 기대효과

- 요통 및 낙상으로 인한 피해를 최소화하고, 합병증을 예방하여 정신적 및 신체적 건강을 향상시킴으로 삶의 질 향상

지역의 건강지킴이 진료서비스

소 속	직 위	직 급	성 명	담당기간	전화
보건행정과	과 장	행정5급	전성택	'12. 8 ~ 현재	5002
	팀 장	보건6급	장준영	'13. 9 ~ 현재	5021
	담당자	의료기술6급	이향란	'07. 8 ~ 현재	5028
	담당자	간호8급	이송미	'13. 1 ~ 현재	5025

1. 사업개요

- 노령화 시대에 따른 경제적 취약자의 질병 치료율 향상
- 저소득층, 장애인 등 의료취약계층에게 양질의 의료서비스 제공하여 지역의 건강형평성 기여

2. 2014년 추진계획

- 기 간 : 2014. 1. 1 ~ 12. 31
- 대 상 : 저소득층 및 노인 등 취약계층과 지역주민
- 내 용
 - 양질의 의료서비스 제공을 통한 취약계층의 의료 수혜율 확대

구 분	일반진료	한방진료	물리치료
목 표	16,500명	6,700명	4,700명

■ 일반진료

- 고혈압, 당뇨병, 관절염 등 만성질환 및 호흡기 질환의 진료 및 처방
- 골밀도 검사에 따른 결과 상담 및 골다공증 질환 예방관리
- 진료환자를 대상으로 혈압, 혈당, 혈액검사 등을 통한 개별 건강 상담

한방진료

- 한방내과, 관절염, 기타 만성퇴행성질환 등에 대한 침시술, 온열요법, 한의약제 처방·투약지도 등 진료서비스 제공
- 의료취약계층에 대한 한방가정방문진료 서비스 제공(주 1회)
- 금연침 무료 시술 및 상담

물리치료

- 디스크 및 요통, 퇴행성질환등에 대한 통증치료, 관절가동 범위와 근력증가를 위한 초음파치료, 전기치료, 견인치료 등 의료 서비스 제공
- 퇴행성질환(관절염) 등의 치료 및 예방서비스 확대

3. 소요예산 : 61,232천원(구비 100%)

- 일반진료 : 5,214천원
- 한방진료 : 51,872천원
- 물리치료 : 4,146천원

4. 기대효과

- 만성질환 증가에 따라 양질의 의료서비스를 제공하여 질환 발견 및 치료관리를 통한 지역주민의 건강증진 도모

골밀도(골다공증) 검사

소 속	직 위	직 급	성 명	담당기간	전화
보건행정과	과 장	행정5급	전성택	'12. 8 ~ 현재	5002
	팀 장	보건6급	김용석	'11. 2 ~ 현재	5031
	담당자	의기7급	장선경	'11.11 ~ 현재	5035

1. 사업개요

- 노인, 장애인등 의료취약계층에 대한 무료검사 실시
- 지역주민에 대한 저렴한 골밀도 검사를 실시하여 골다공증 조기검진 및 예방으로 의료비 절감 및 주민의 건강 증진

2. 2014년 추진계획

- 기 간 : 연 중
- 대 상 : 지역주민
- 골밀도 검사
 - 추진목표 : 2,200명 (무료- 1,540명, 유료- 660명)
 - 검사부위 : 척추, 양측대퇴부 등 3부위
 - 검사수수료 : 1회당 15,000원
 - ※ 무료검사 : 의료급여 수급권자, 장애인, 관내 만65세 이상 주민
- 골밀도 검사자에 대한 진료상담 및 예방교육
- 골밀도 검사 홍보 및 골다공증에 관한 건강정보 제공

3. 소요예산 : 18,371천원(구비 100%)

- 인건비(기간제 근로자) : 18,073천원
- 일반수용비(프린터 토너 구입) : 298천원

4. 기대효과

- 골밀도 검사를 통하여 골다공증의 조기 검진 및 치료 예방을 실시함으로써 주민 건강증진 및 삶의 질 향상

말라리아 방역

소 속	직 위	직 급	성 명	담당기간	전화
보건행정과	과 장	행정5급	전성택	'12. 8 ~ 현재	5002
	팀 장	보건6급	김용석	'11. 2 ~ 현재	5031
	담당자	보건7급	이정숙	'13.11 ~ 현재	5032

1. 사업개요

- 방역사업 전담반 구성 · 운영
- 말라리아 성충 및 유충구제를 위한 취약지역 집중방역 실시
- 말라리아 예방 및 조기발견을 위한 홍보 강화

2. 2014년 추진계획

- 목 표

(단위: 회)

말라리아 환자 발생 수	방역소독(총 1,300회)			홍보
	분무소독	연막소독	유충구제	
12명 이하	200	900	200	20

- 취약지역 조사 및 집중방역 실시 ⇒ 야간연막, 분무소독 병행
- 청라국제도시 및 AG경기장 주변 방역소독 강화
⇒ 다목적 방역 방제차 활용하여 방역효과 최대화
- 말라리아 예방 및 조기발견을 위한 홍보 실시
 - 전단지 활용, 구정소식지, 반상회보 게재, 지역 내 병원 안내문 발송, 낚시터, 등산로 입구 등 집중 홍보
 - 경로당, 학교 등 취약계층 보건교육 실시

3. 소요예산 : 429,060천원 [국 8,400, 시 19,200, 구 401,460]

- 말라리아 박멸사업 : 16,800천원 (국8,400, 시4,200, 구4,200)
- 말라리아 퇴치사업 : 30,000천원 (국15,000, 시15,000, 구15,000)
- 방역사업 : 382,260천원 (국15,000, 시15,000, 구382,260)

4. 기대효과

- 말라리아 잠재적 위험지역이라는 이미지를 벗고, 주민이 안심하고, 건강한 삶을 영위할 수 있는 쾌적한 환경 조성

감염병 관리

소 속	직 위	직 급	성 명	담당기간	전화
보건행정과	과 장	행정5급	전성택	'12. 8 ~ 현재	5002
	팀 장	보건6급	김용석	'11. 2 ~ 현재	5031
	담당자	의료기술8급	장예현	'13. 11 ~ 현재	5034

1. 사업개요

- 감염병 발생 감시체계 연중 운영
- 감염병 환자 조기발견 및 환자 관리
- 감염병 예방을 위한 찾아가는 맞춤식 교육·홍보
- 만성 감염병 환자 조기발견 및 등록 관리
- 만성 감염병 확산방지를 위한 감염자에 대한 생명사랑 연계 상담 및 관리·지원

2. 2014년 추진계획

- 법정 감염병 예방을 위한 지역사회 교육·홍보
 - 올바른 손 씻기 사업을 위한 장비 대여 및 체험 실시
 - 급·만성 감염병 예방 및 확산 방지를 위한 홍보
 - ：플래카드 및 배너 설치, 리플렛·홍보물 배부, 보건상담 등
- 법정 감염병 발생 감시체계 연중 운영
 - 감염병 감시체계 206개소 의료기관 운영
 - ：관내 감염병 발생 시 웹보고 및 fax 보고
 - 하절기 감염병 감시 활동 강화
 - ：질병모니터기관 일일 모니터링 실시(60개소)
 - 오염지역입국자 추적 조사 관리

- 법정 감염병 환자 조기발견 및 환자 관리
 - 1군 감염병 발생 시 격리 실시 및 환자, 접촉자 관리
 - 1,2,3군 감염병 발생에 따른 역학조사 및 환자 관리
- 만성 감염병(에이즈, 성매개감염병, 한센병) 확산방지를 위한 조기발견, 감시 및 예방활동
 - 유흥업소 종사자 등 에이즈 무료익명검사 및 성매개감염병 검사 실시
 - 관내 병원 의원 성매개감염병 동향 파악을 위한 신고
 - 성매개감염병 검진 대상업소 기피자 독려
 - 한센병 이동검진 실시를 통한 신환자 발견 및 등록자 정기검진
- 만성 감염병 확산방지를 위한 감염자에 대한 생명사랑 연계상담 및 관리·지원
 - 에이즈 감염인 진료비 지원 및 생활보조금(20만원/1인, 연2회)

3. 소요예산 : 86,506천원(국 22,833 시 21,781 구 41,892)

- 감염병 관리 : 40,840천원(구40,840)
- 주요감염병 표본감시: 2,440천원(국 1,220 시1,220)
- 에이즈 및 성병예방 : 43,226천원(국 21,613 시20,561 구1,052)

4. 기대효과

- 감염병으로부터 안심할 수 있는 건강한 지역사회 조성관리
- 감염병 발생 감소를 통한 주민들의 삶의 질 향상