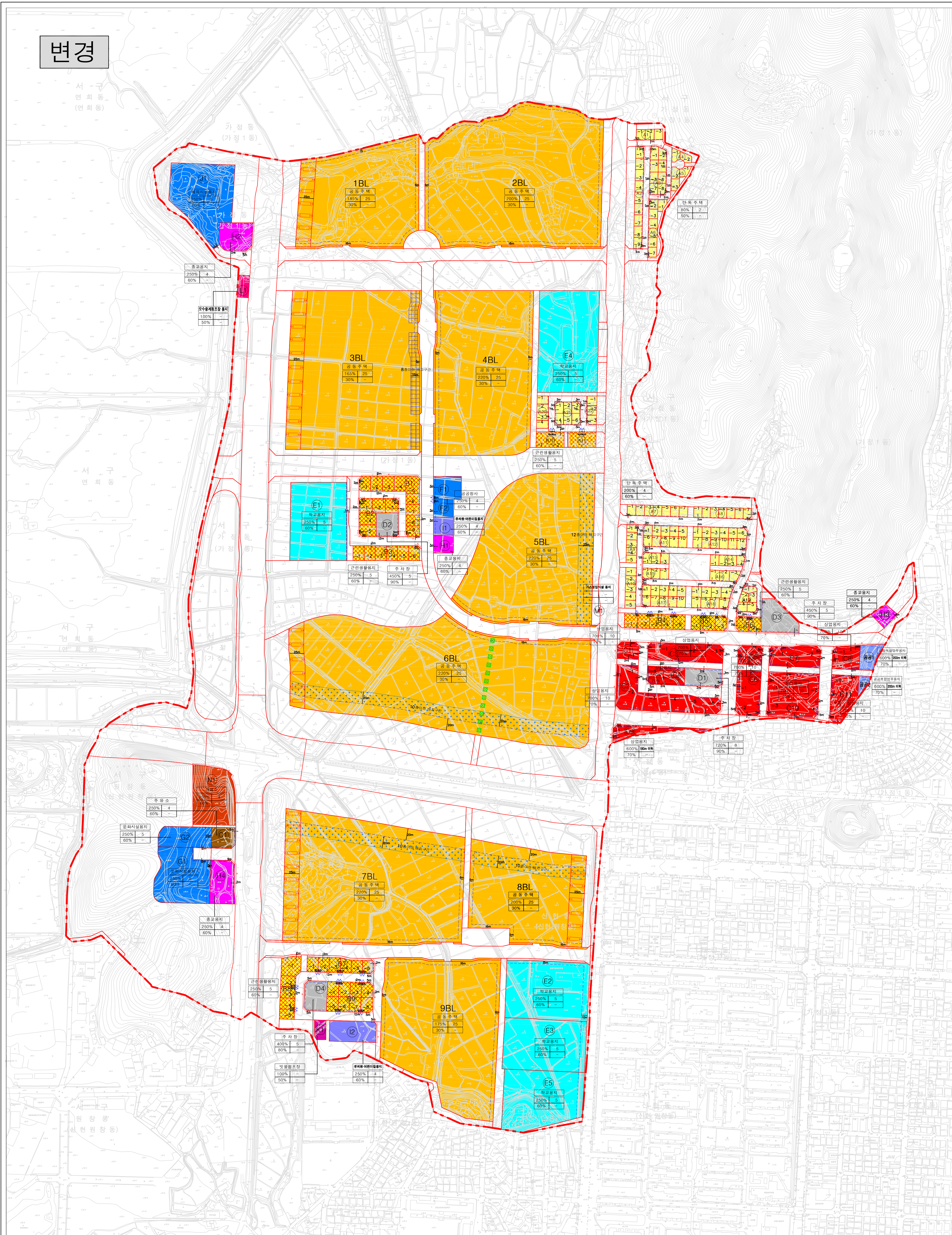


변경

서-구
연희동
(변희동)



인천가정 공공주택지구

가구 및 획지의 규모와 구성에
관한 지구단위계획 결정(변경)도

- 지구 단위 계획 구역
- 획지 경계선
- 획지 분할 가능선
- 차량 출입 불허 구간
- ▲ 공개공지
- 공공보행통로
- 건축지정선
- 중층배치구간
- 직각배치구간
- 연도형주택배치구간
- 건축한계선
- 차량진출입권장구간

용도	
유형	평형
용적률	최고높이
건폐율	최저높이

S = 1:3,000

