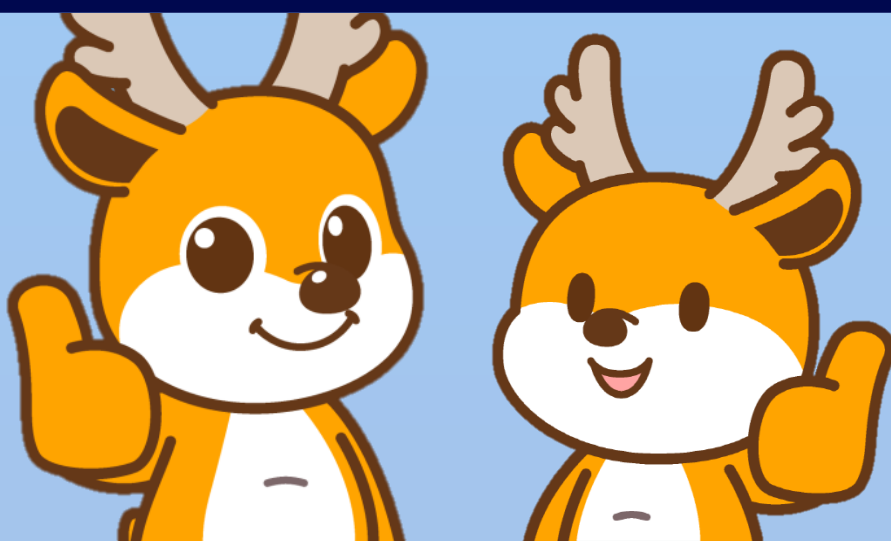


# 2025년도 인천광역시 서구 반지하주택 개폐식 방범창 무료 설치

인천시와 서구에서는 (반)지하주택 거주자에 대하여 개폐식 방범창 설치 지원 사업을  
아래와 같이 실시하오니, 구민 여러분의 많은 신청 바랍니다.



## 지원 대상

| 반지하주택에 거주하는 인천 서구 구민

## 지원 내용

| 개폐식 방범창 무료설치(교체)

## 신청 기간

| 2025. 1. 15.(수) ~ 3. 31.(월)

## 신청 방법

1. 방문신청 (서구청 건축과)
2. 우편신청 (우편번호 인천광역시 서구 서곶로 307)
3. E-mail (이메일 [anoh@korea.kr](mailto:anoh@korea.kr))

\* E-mail 신청시 접수 여부를 유선 확인 요망

## 기타 사항

- | 신청서는 서구청 홈페이지에서 다운로드  
(구 홈페이지-행정공개-행정정보-부서자료실)  
또는 서구청 건축과 사무실 방문 수령
- | 우편 접수 시 신청기간 내 (3/31 18시까지)  
구청에 도착하여야 함
- | 예산 범위 내에서 침수우려 반지하주택 및  
안전취약계층(장애인,노인,아동) 우선 선정

## 문 의

| 서구청 건축과 ☎ 560-4640~4

## 개폐식 방범창 설치 지원 사업 관련 질의

Q. 개폐식 방범창이 무엇인가요?

A. 개폐식 방범창이란 평상시에 방범창의 기능을 하다가, 침수 및 화재 등 재난 시에 현관문으로 탈출이 불가능 할 경우 창문으로 탈출할 수 있도록 개폐가 가능한 방범창을 말합니다.



<개방 전>



<개방 후>

Q. 개폐가 가능하면 외부에서 문을 열 수 있는게 아닌가요?

A. 개폐식 방범창은 외부에서는 문이 열리지 않고 내부에서만 열 수 있습니다.

Q. 반지하주택에 거주하면 누구나 신청 가능한가요?

A. 전입신고를 하신 반지하주택 거주자는 누구나 신청 가능합니다. 다만, 신청자가 많은 경우 예산 범위 내에서 침수우려 반지하주택 및 안전취약계층을 우선 선정하게 됩니다.

Q. 모든 창문에 개폐식 방범창을 설치해주나요?

A. 개폐식 방범창 지원사업은 비상시 탈출로를 확보하기 위함으로 1가구당 1개 창문만 설치를 지원하고 있습니다.

Q. 자부담은 얼마나 드나요?

A. 개폐식 방범창 설치에 대한 비용은 전액 지원으로 자부담은 없습니다.

Q. 신청은 어떻게 하나요?

A. 신청 기간 내에 신청서를 작성하여 구청으로 제출하면 됩니다.

※ 우편으로 접수하실 경우 신청 기간 내 구청에 도착해야 합니다.

