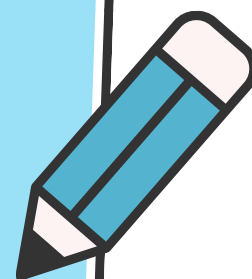


☑ 2026년 1월 27일까지! 우리 아파트, 전기차 충전기 의무 설치 대상인가요?

**100세대 이상
아파트 의무 설치!**



**기한 0-100일,
서두르세요**



더 알아보기



☑ 건축허가 시점(2022년 1월 28일) 기준, 아파트 전기차 충전 시설 의무 설치 비율 차등 적용

기축

2022.1.28. 이전 건축허가를 받은 경우

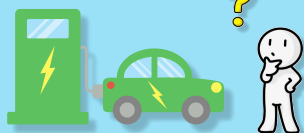
의무 설치 비율
총 주차면수 기준, **2% 이상**
설치 기한
2026년 1월 27일

신축

2022.1.28. 이후 건축허가를 받은 경우

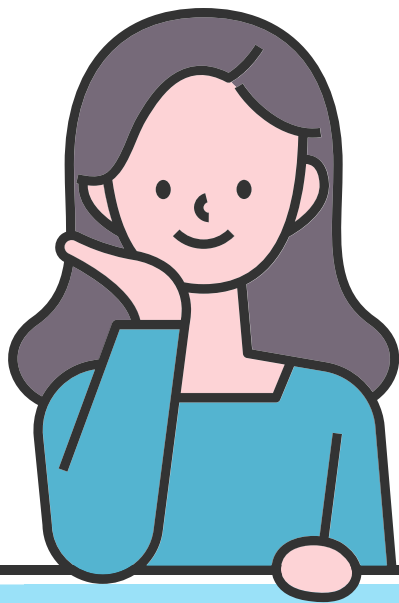
의무 설치 비율
총 주차면수 기준, **5% 이상**
설치 기한
건축허가 시점부터 즉시

예 시



우리 아파트는 2018. 1. 1.에 지어졌고, 총 주차면수는 100대예요.
→ 건축허가 시점이 2022.1.28. 이전이기 때문에 **기축시설**이며,
총 주차면수의 2% 이상 설치해야하기 때문에 최소 **2대** 이상 설치해야 합니다.

☑ 보조금 받고 전기차 충전기 설치 비용 절반까지 줄이세요!



한국환경공단 보조금 지원

전기차 충전시설 설치 비용 부담을 줄이기 위해
한국환경공단에서 **공용 완속 충전시설** 설치 보조금을 지원합니다.

※ 전기차 충전기 보조금은 법적으로 정해진 의무 설치 수량까지만 지원됩니다.

자세한 내용은 무공해차 통합누리집(ev.or.kr)을 통해 확인해주세요.

지원 대상

공동주택, 사업장, 대규모 주차장 등

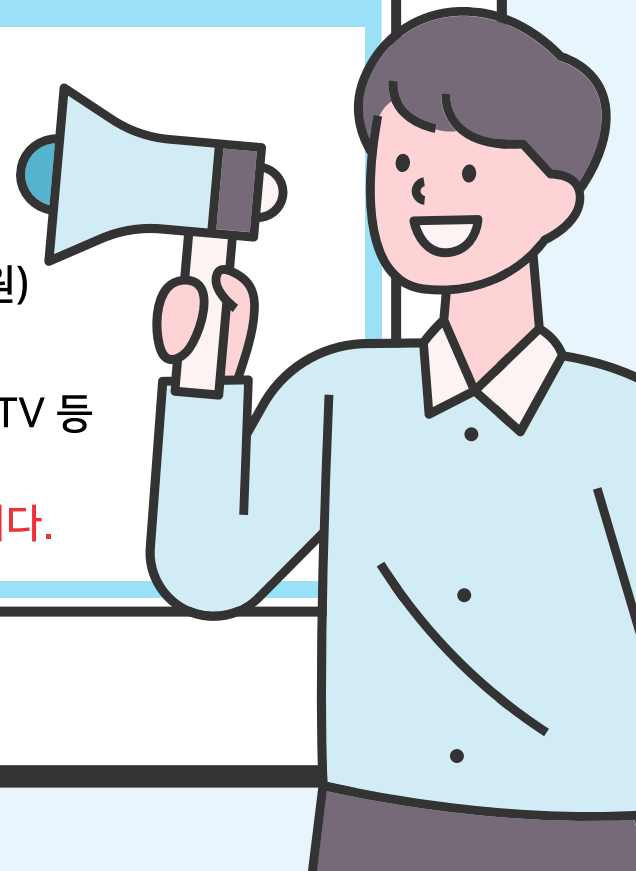
지원 비율

설치비용의 50% 이내 (충전기 수량에 따라 차등 지원)

지원 항목

충전기 구매비, 공사비, 한전 불입금, 화재감시용 CCTV 등

※ '25년부터는 스마트 제어 충전기 설치 시에만 보조금이 지급됩니다.



이행강제금 대신 보조금! ⚡ 전기차 충전기 설치를 서두르세요.

보조금 신청 절차, 전기 용량 확보, 이행강제금 부과 등 핵심 유의사항 확인 필수!

1

업체 선정 및 보조금 신청

아파트의 주차면수가 확인되면
입주자대표회의의 신속한 의결을
거쳐 선정된 충전기 사업자가
공단에 보조금을 신청합니다.

2

전기 용량 확보

충전기 설치 전 전기 증설 공사가
필요할 수 있으며,
이 과정에서 상당한 시간이
소요되므로 즉시 진행 상황을
점검해야 합니다.

3

이행강제금 부과

기한 내 충전기 설치 미완료 시
최대 3,000만원의 이행강제금*이
부과될 수 있습니다.

* 지자체별 상이하나,
「친환경자동차법 시행령」내
설치비용의 20% 부과 명시

※ 자세한 내용은 지자체에
문의해주시기 바랍니다.

설치 비용 부담 끝! 한국환경공단 보조금, 예산 소진 시 조기 마감 ⚡

늦지 않게 보조금을 활용하여 안전한 충전시설 설치를 완료하고,
입주민의 편의와 법적 의무를 모두 충족하세요!

