

# 도로지정 동의서

## ○ 도로 지정 현황

관련지번	지정(동의)면적	토지소유자	비고
인천광역시 서구 백석동 산40-13	13355.00㎡ 중 519.00㎡	심장식	

- 위 현황 지번에 대하여 건축법 제45조 규정에 의한 도로로 지정함에 있어 동의 하고 지정된 도로는 건축법 제2조 제11호 나목 규정에 의한 도로로 인정합니다.
- 도로 지정 부분의 도로개설 및 기반시설(상·하수도 등)에 대하여 타인(제3자)의 설치(포장) 및 연결사용도 포함되어 있음을 동의 합니다.
  - ※ 도로 훼손 및 미개설시 허가권자에게 모든 권한을 위임함.
- 도로 지정 부분을 변경 또는 폐지 하고자 할 경우에는 건축법 제45조 규정에 의거 그 도로에 대한 이해관계인의 동의를 받아 제출하고자 하며, 상기 번지 토지 매도 및 변심으로 인한 도로사용상의 문제가 발생할 경우 모든 법적인 부분에 대하여 책임질 것을 약속합니다.

- 붙임 1. 도로대장 1부  
2. 인감증명원 1부. 끝.

2025 년 월 일

동 의 자 - 주 소 : 인천광역시 서구 모월곶로41, 103동 601호  
(경서동, 아시아드대광로제비양)  
생년월일 : 1966. 10. 13  
성 명 : 심장식





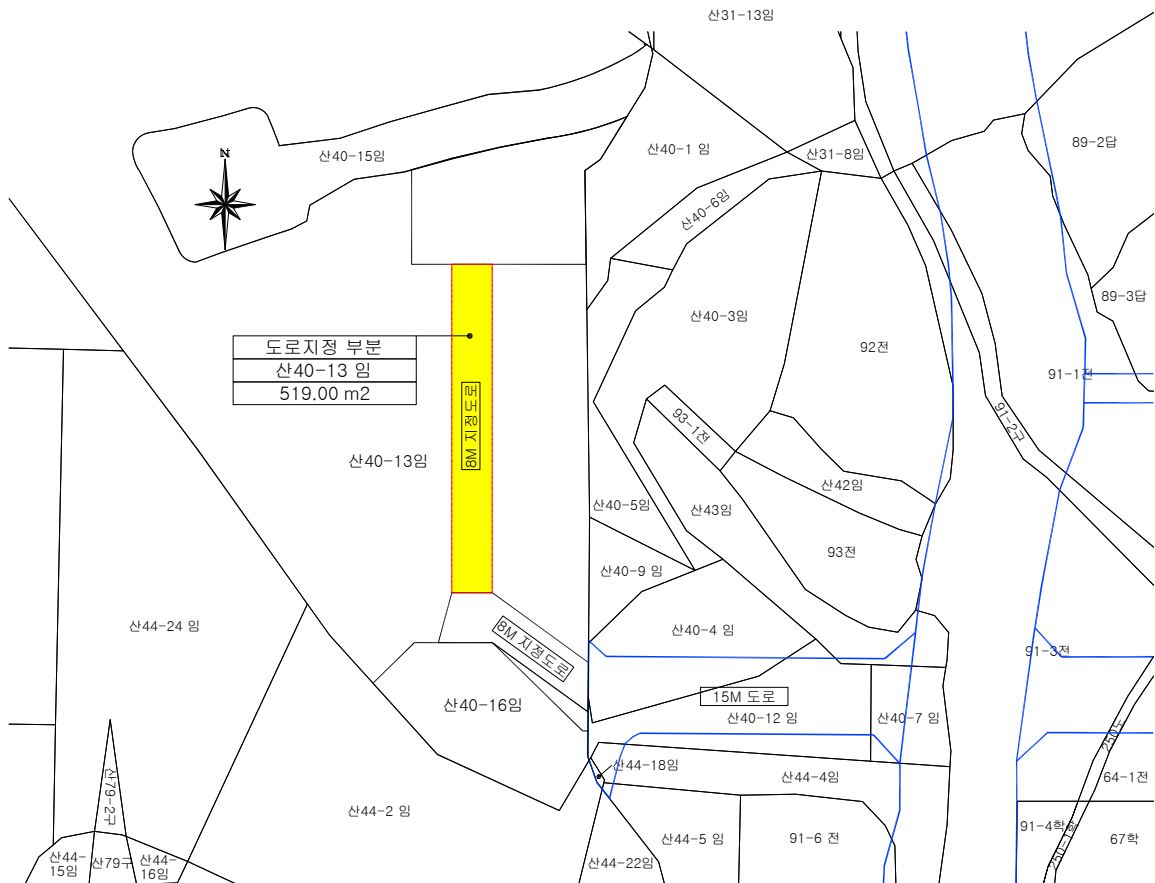
# 위치도 및 현황도

• 위치도 및 현황도를 작성합니다.



위치도

축척 임의 <>



현황도

축척

[ ] 1 / 600, [ ] 1 / 1,200

인감증명서 발급사실 확인용 번호	0710 - 1508 - 1
신청인: 심장식(생년월일:1966.10.13),	담당자: 김민지 (전화:032-718-5386)



※이 용지는 위조식별표시가 되어 있음

주민등록번호	661013-	<b>인감증명서</b>	본인	대리인
번 호	1156511		○	

성명 (한자)	심장식 (沈璋植)	인  감	
국적			

주소 인천광역시 서구 모월곶로 41, 103동 601호 (경서동,아시아드 대광로제비앙)

용 도	매 도	[ ] 부동산 매수자 [ ] 자동차 매수자	
	용	성명 (법인명·단체명)	주민등록번호 (법인등록번호· 부동산등기용등록번호)
	도	주소 (사무소· 사업장 소재지)	
일 반 용	위의 기재사항을 확인합니다. (발급신청자) (서명)		

비 고

- 인감증명서 발급 신청인이 본인인 경우에는 본인란에, 대리인이 신청하는 경우에는 대리인란에 0 표시됩니다.
- 주민등록번호란에는 미주민등록 재외국민의 경우 여권번호를, 국내거소신고자의 경우에는 국내거소신고번호를, 외국인의 경우에는 외국인등록번호를 기재하되, 주민등록번호가 있는 경우 그 아래에 ( )를 하고 주민등록번호를 기재할 수 있습니다.
- 주소란에는 인감대장에 기재되어 있는 주소지(거소지, 체류지)를 기재하며, 신청인이 요청하는 경우 주소이동사항을 포함해 발급합니다.
- 부동산 매도용으로 인감증명서를 발급받으려면 부동산 매수자의 성명, 주민등록번호, 주소를 확인하고 서명해야 합니다. 이 경우 부동산 매수자가 법인인 경우에는 법인명, 법인등록번호, 주된 사무소의 소재지를 기재하고, 법인 아닌 사단이나 재단인 경우에는 그 단체의 명칭, 부동산등기용등록번호, 주된 사무소의 소재지를 기재합니다.
- 자동차(「자동차관리법」 제5조에 따라 등록된 자동차를 말합니다) 매도용으로 인감증명서를 발급받으려면 자동차 매수자의 성명, 주민등록번호, 주소(매수자가 「자동차관리법」 제53조에 따라 등록된 자동차매매업자인 경우 사업장 소재지)를 확인하고 서명해야 합니다. 이 경우 매수자가 법인인 경우에는 법인명, 법인등록번호, 주된 사무소의 소재지를 기재합니다.
- 용도의 매도용란은 부동산 또는 자동차 매도용 외의 경우에는 "빈 칸"으로 표시됩니다.
- 용도의 일반용란에는 '은행계출용', '00은행의 대출용으로만 사용' 등 자유롭게 기재할 수 있습니다. 다만, 피한정후견인의 인감증명서를 발급하는 경우에는 담당 공무원이 신청인에게 구체적인 용도를 확인하여 직접 기재해 발급해야 합니다.
- 비고란에는 미성년자, 피한정후견인, 피성년후견인의 표시와 미성년자의 법정대리인, 한정후견인, 성년후견인의 성명·주민등록번호 및 개명한 사람인 경우 개명 전의 성명 등 신청인 요청사항을 기재하면 됩니다.
- 인감증명서의 발급사실은 전자민원창구 인터넷 홈페이지(www.gov.kr) 또는 정부24 애플리케이션에서 발급기관, 발급일자, 주민등록번호, 인감증명서 발급사실 확인번호를 입력해 확인할 수 있습니다.



인감번호 No.1508 위 인감은 신고되어 있는 인감임을 증명합니다.  
2025년 3월 5일  
인천광역시 서구 당하동장

[22012800582201265016001-100535671000155800310] 주소지 증명청 : 검암경서동(51/2)

210mm × 297mm(특수용지 80g/m<sup>2</sup>)