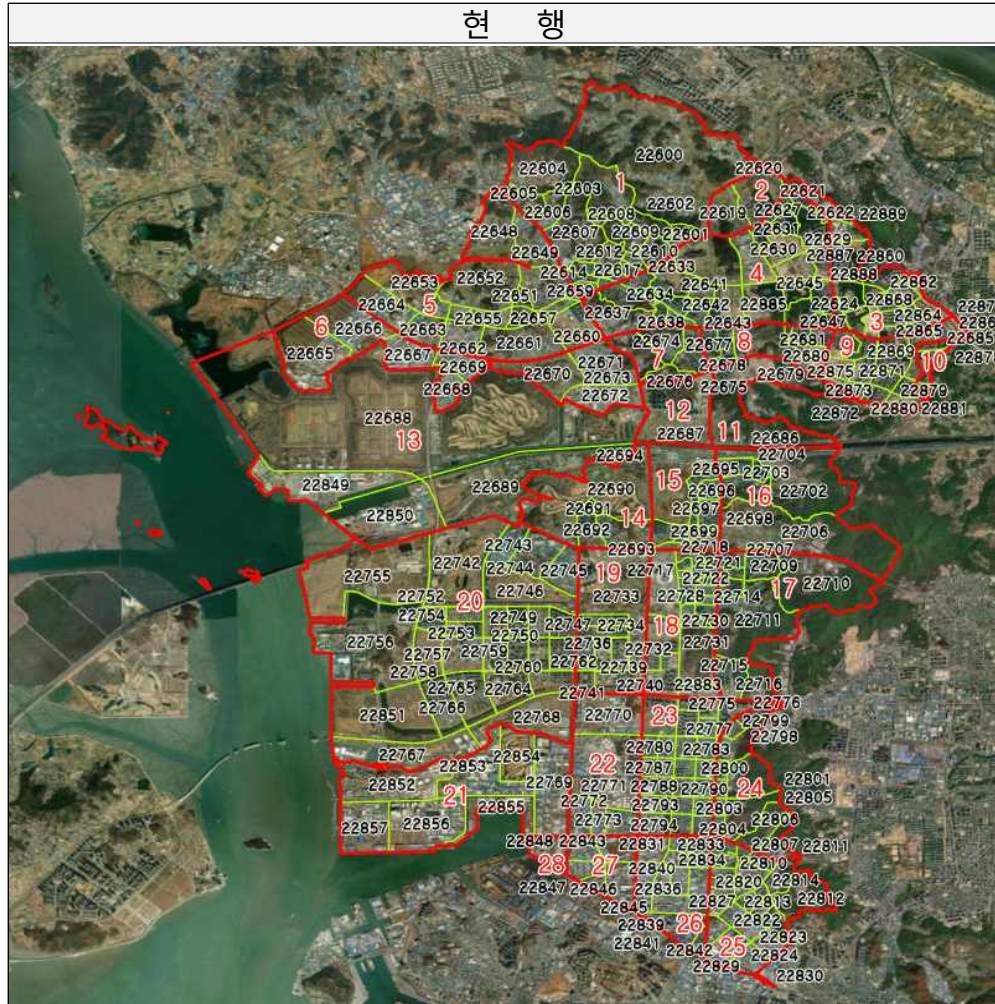


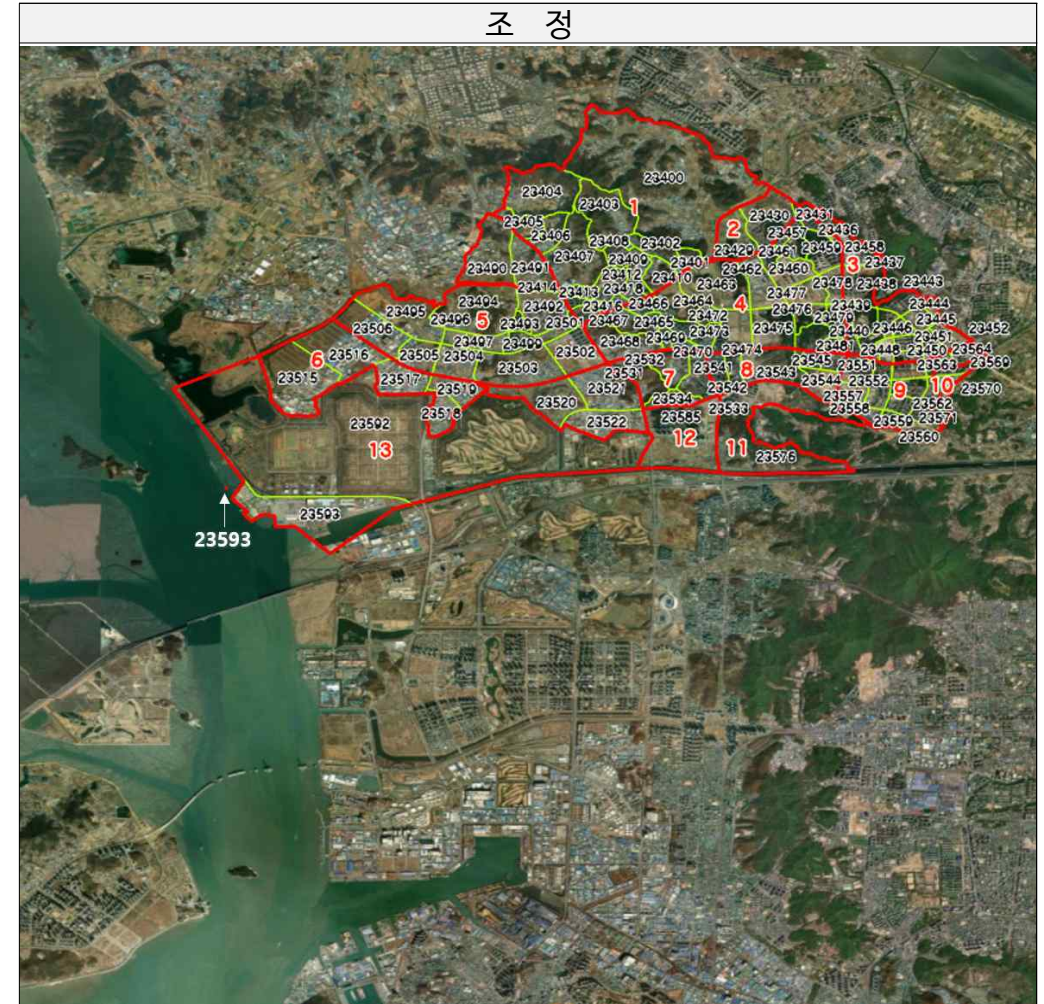
검단구 국가기초구역 설정·변경

1. 현황도



■ (현행)사용 기초구역 범위 ex) [기초구역군]시작번호~끝번호

[1]22600~22618/ [2]22619~22621/ [3]22622~22626, 22859~22868, 22888, 22889
 [4]22627~22647, 22884~22887/ [5]22648~22664 / [6]22665~22672
 [7]22673~22676/ [8]22677~22682/ [9]22683, 22684, 22869~22877, 22880~22882
 [10]22685, 22878, 22879/ [11]22686/ [12]22687/ [13]22688, 22689, 22849, 22850



■ (조정)사용 기초구역 범위 ex) [기초구역군]시작번호~끝번호

[1]23400~23418 / [2]23429~23431 / [3]23436~23452
 [4]23457~23481 / [5]23490~23506 / [6]23515~23522
 [7]23531~23534 / [8]23541~23546 / [9]23551~23564/
 [10]23569~23571 / [11]23576 / [12]23585 / [13]23592~23593

2. 국가기초구역 설정·변경 현황

시군구명	구역번호 할당개수 ^(a+b)	시작번호	끝번호	기초구역수 ^(a)	(예비) 기초구역수 ^(b)
검단구	200	23400	23599	120	80

3. 국가기초구역군별 설정·변경 세부내용

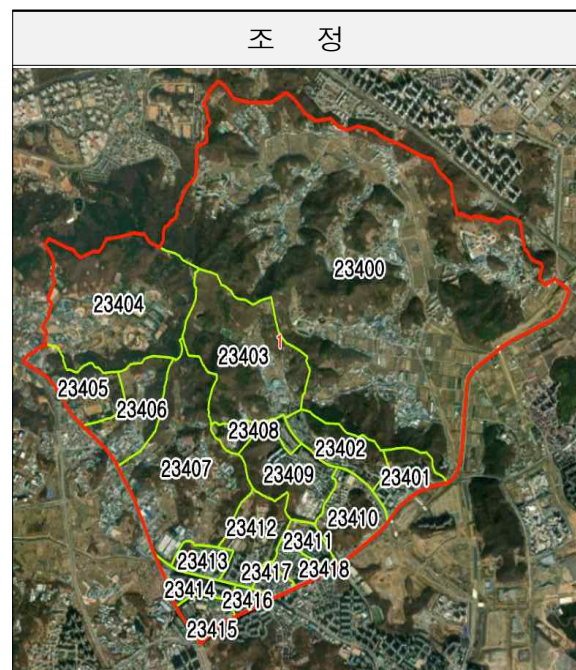
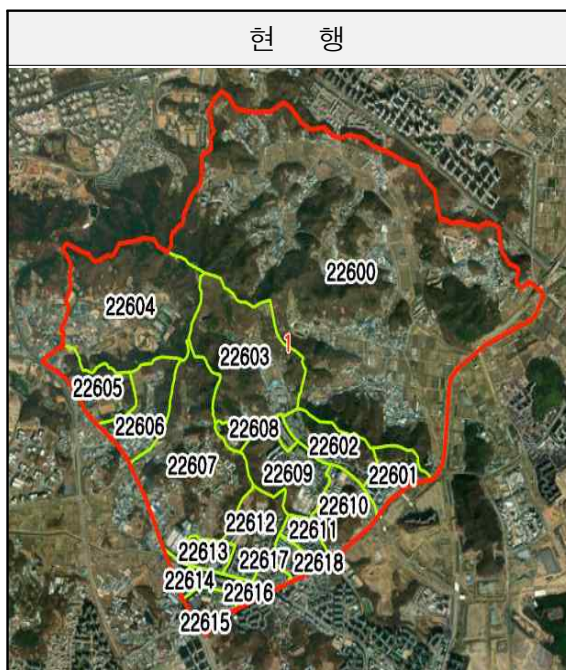
기초구역군	변경 내용	국가기초구역 변경 사유
[1] ~ [10]	- 번호 변경	- 행정체제개편에 따른 국가기초구역 범위 재배정
[11] ~ [13]	- 번호 변경 - 경계 조정	- 행정체제개편에 따른 국가기초구역 범위 재배정 - 행정구역(분구 경계)에 맞추어 기초구역군 및 기초구역 경계 조정

- 기초구역군 [1]

① 기초구역번호 변경 세부내역 * 경계조정 없음

연번	변경전	변경후	연번	변경전	변경후
1	22600	23400	11	22610	23410
2	22601	23401	12	22611	23411
3	22602	23402	13	22612	23412
4	22603	23403	14	22613	23413
5	22604	23404	15	22614	23414
6	22605	23405	16	22615	23415
7	22606	23406	17	22616	23416
8	22607	23407	18	22617	23417
9	22608	23408	19	22618	23418
10	22609	23409			

② 현황도

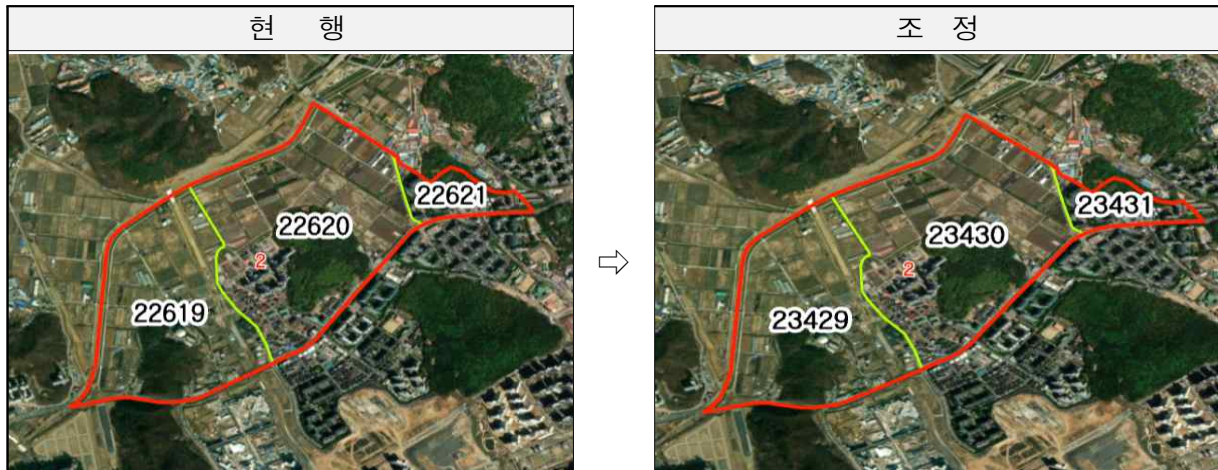


- 기초구역군 [2]

① 기초구역번호 변경 세부내역 * 경계조정 없음

연번	변경전	변경후	연번	변경전	변경후
1	22619	23429	3	22621	23431
2	22620	23430			

② 현황도

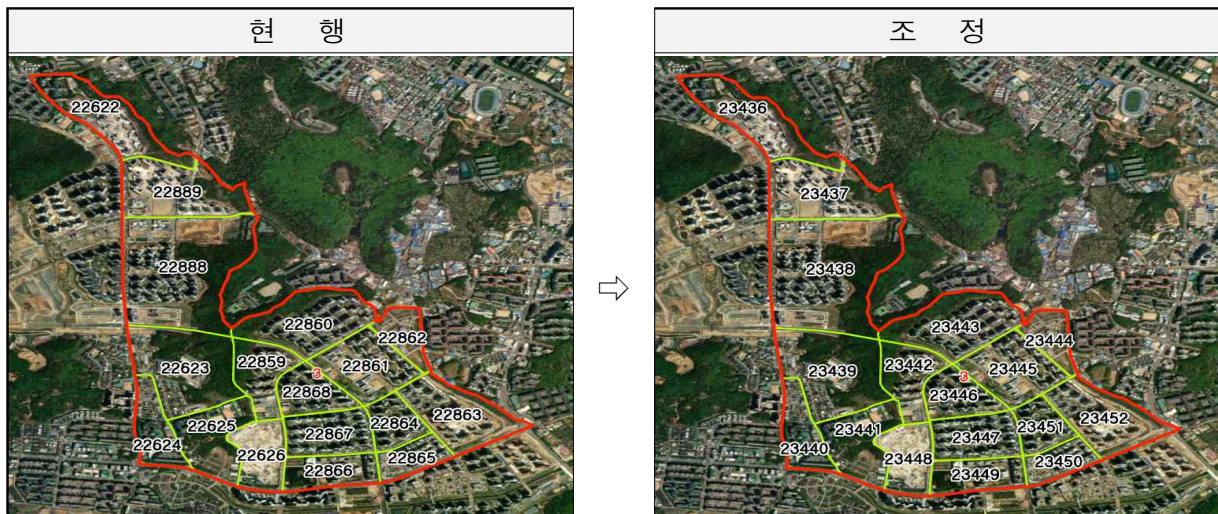


- 기초구역군 [3]

① 기초구역번호 변경 세부내역 * 경계조정 없음

연번	변경전	변경후	연번	변경전	변경후
1	22622	23436	10	22863	23452
2	22623	23439	11	22864	23451
3	22624	23440	12	22865	23450
4	22625	23441	13	22866	23449
5	22626	23448	14	22867	23447
6	22859	23442	15	22868	23446
7	22860	23443	16	22888	23438
8	22861	23445	17	22889	23437
9	22862	23444			

② 현황도

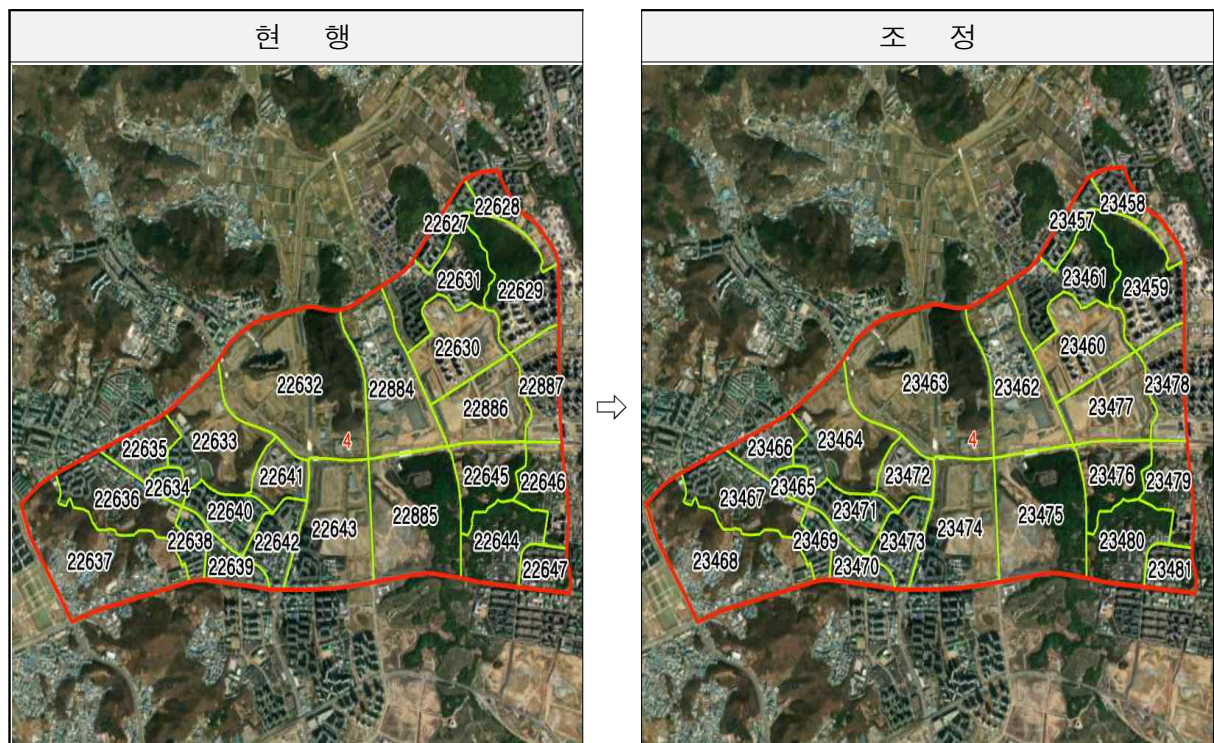


- 기초구역군 [4]

① 기초구역번호 변경 세부내역 * 경계조정 없음

연번	변경전	변경후	연번	변경전	변경후
1	22627	23457	14	22640	23471
2	22628	23458	15	22641	23472
3	22629	23459	16	22642	23473
4	22630	23460	17	22643	23474
5	22631	23461	18	22644	23480
6	22632	23463	19	22645	23476
7	22633	23464	20	22646	23479
8	22634	23465	21	22647	23481
9	22635	23466	22	22884	23462
10	22636	23467	23	22885	23475
11	22637	23468	24	22886	23477
12	22638	23469	25	22887	23478
13	22639	23470			

② 현황도

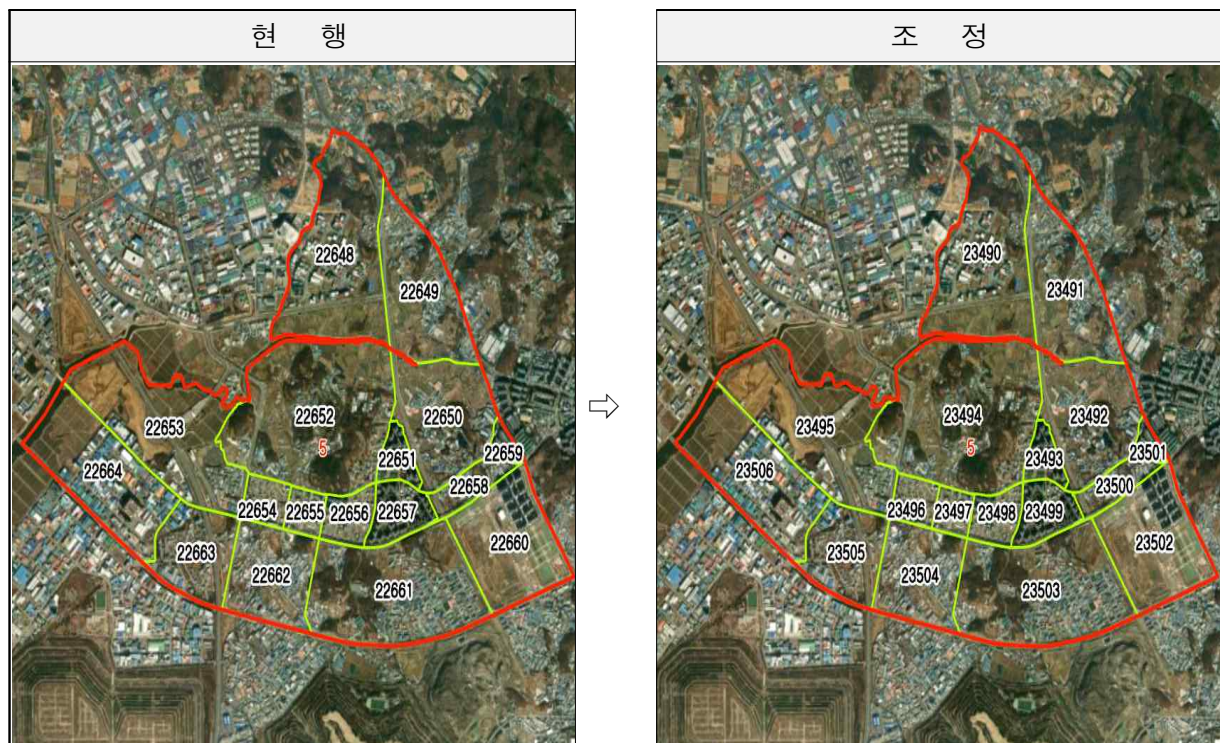


- 기초구역군 [5]

① 기초구역번호 변경 세부내역 * 경계조정 없음

연번	변경전	변경후	연번	변경전	변경후
1	22648	23490	10	22657	23499
2	22649	23491	11	22658	23500
3	22650	23492	12	22659	23501
4	22651	23493	13	22660	23502
5	22652	23494	14	22661	23503
6	22653	23495	15	22662	23504
7	22654	23496	16	22663	23505
8	22655	23497	17	22664	23506
9	22656	23498			

② 현황도



- 기초구역군 [6]

① 기초구역번호 변경 세부내역 * 경계조정 없음

연번	변경전	변경후	연번	변경전	변경후
1	22665	23515	5	22669	23519
2	22666	23516	6	22670	23520
3	22667	23517	7	22671	23521
4	22668	23518	8	22672	23522

② 현황도



- 기초구역군 [7]

① 기초구역번호 변경 세부내역 * 경계조정 없음

연번	변경전	변경후	연번	변경전	변경후
1	22673	23531	3	22675	23533
2	22674	23532	4	22676	23534

② 현황도

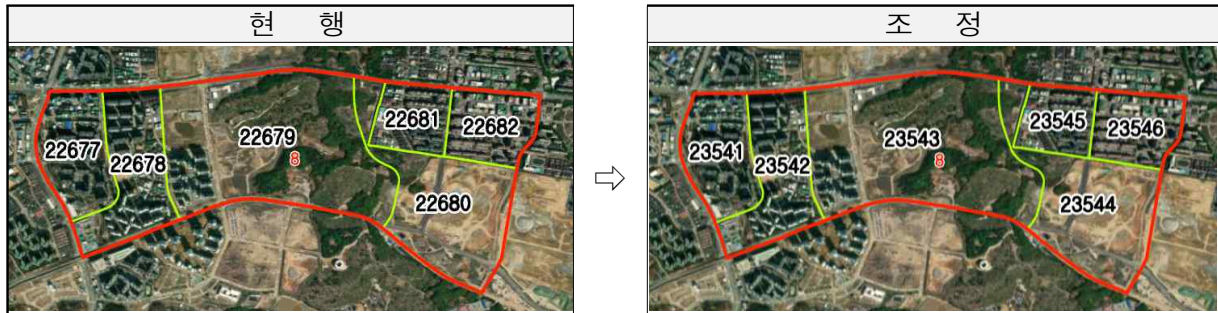


- 기초구역군 [8]

① 기초구역번호 변경 세부내역 * 경계조정 없음

연번	변경전	변경후	연번	변경전	변경후
1	22677	23541	4	22680	23544
2	22678	23542	5	22681	23545
3	22679	23543	6	22682	23546

② 현황도

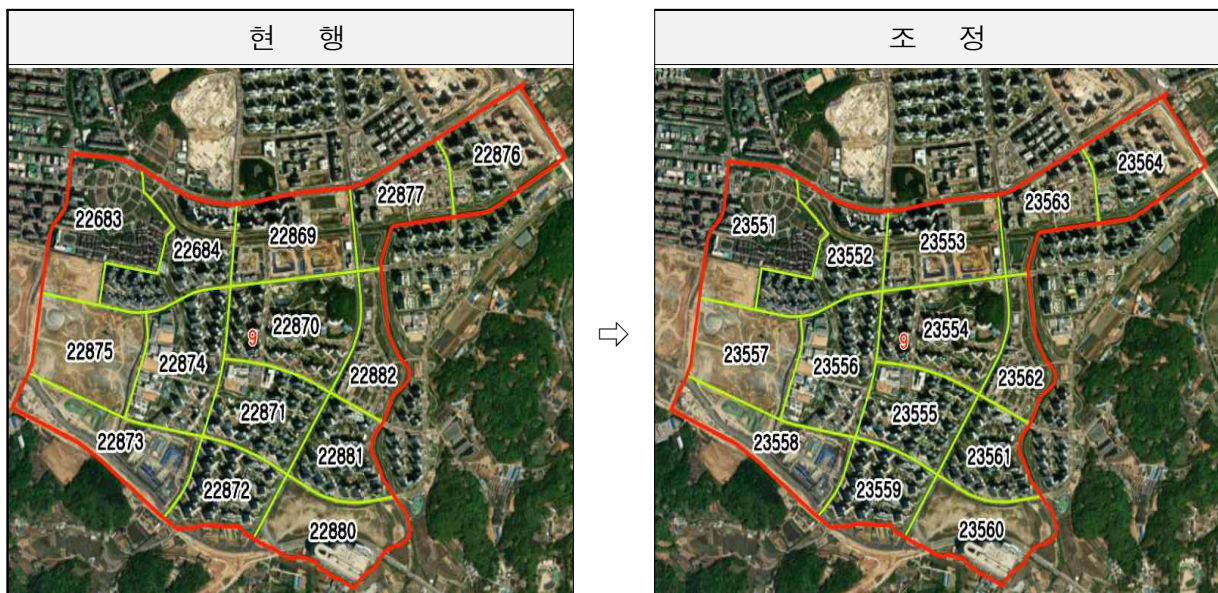


- 기초구역군 [9]

① 기초구역번호 변경 세부내역 * 경계조정 없음

연번	변경전	변경후	연번	변경전	변경후
1	22683	23551	8	22874	23556
2	22684	23552	9	22875	23557
3	22869	23553	10	22876	23564
4	22870	23554	11	22877	23563
5	22871	23555	12	22880	23560
6	22872	23559	13	22881	23561
7	22873	23558	14	22882	23562

② 현황도

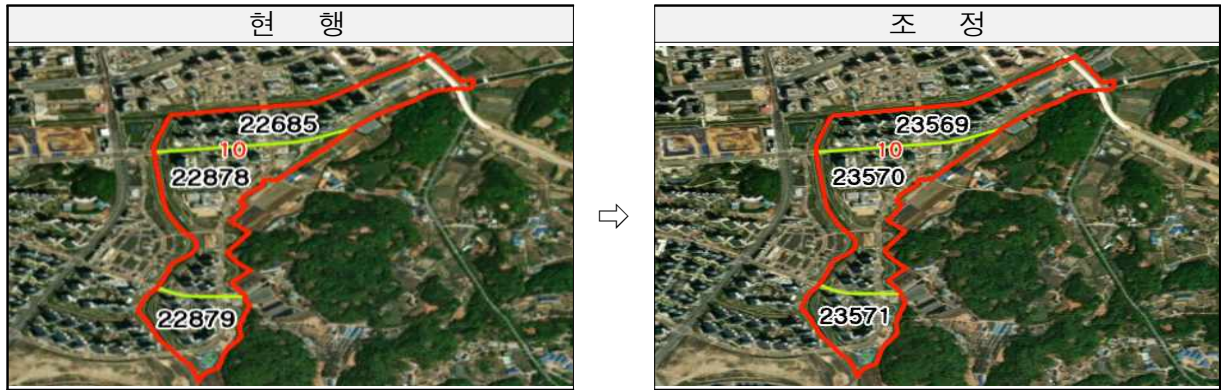


- 기초구역군 [10]

① 기초구역번호 변경 세부내역 * 경계조정 없음

연번	변경전	변경후	연번	변경전	변경후
1	22685	23569	3	22879	23571
2	22878	23570			

② 현황도



- 기초구역군 [11]

① 기초구역번호 변경 세부내역 * 경계조정

연번	변경전	변경후	사 유
1	22686*	23576	행정구역(분구 경계)에 맞추어 기초구역군 및 기초구역 경계 조정

② 현황도



- 기초구역군 [12]

① 기초구역번호 변경 세부내역 * 경계조정

연번	변경전	변경후	사 유
1	22687*	23585	행정구역(분구 경계)에 맞추어 기초구역군 및 기초구역 경계 조정

② 현황도



- 기초구역군 [13]

① 기초구역번호 변경 세부내역 *경계조정

연번	변경전	변경후	사 유
1	22688*	23592	행정구역(분구 경계)에 맞추어 경계 조정, 세어도(22688) 등 일부 섬 서구 편입
2	22689*	서구편입	행정구역(분구 경계)에 맞추어 기초구역군[14]에 편입 및 경계 조정
3	22849*	23593	행정구역(분구 경계)에 맞추어 기초구역군 및 기초구역 경계 조정
4	22850*	서구편입	행정구역(분구 경계)에 맞추어 기초구역군[14]에 편입 및 경계 조정

② 현황도

