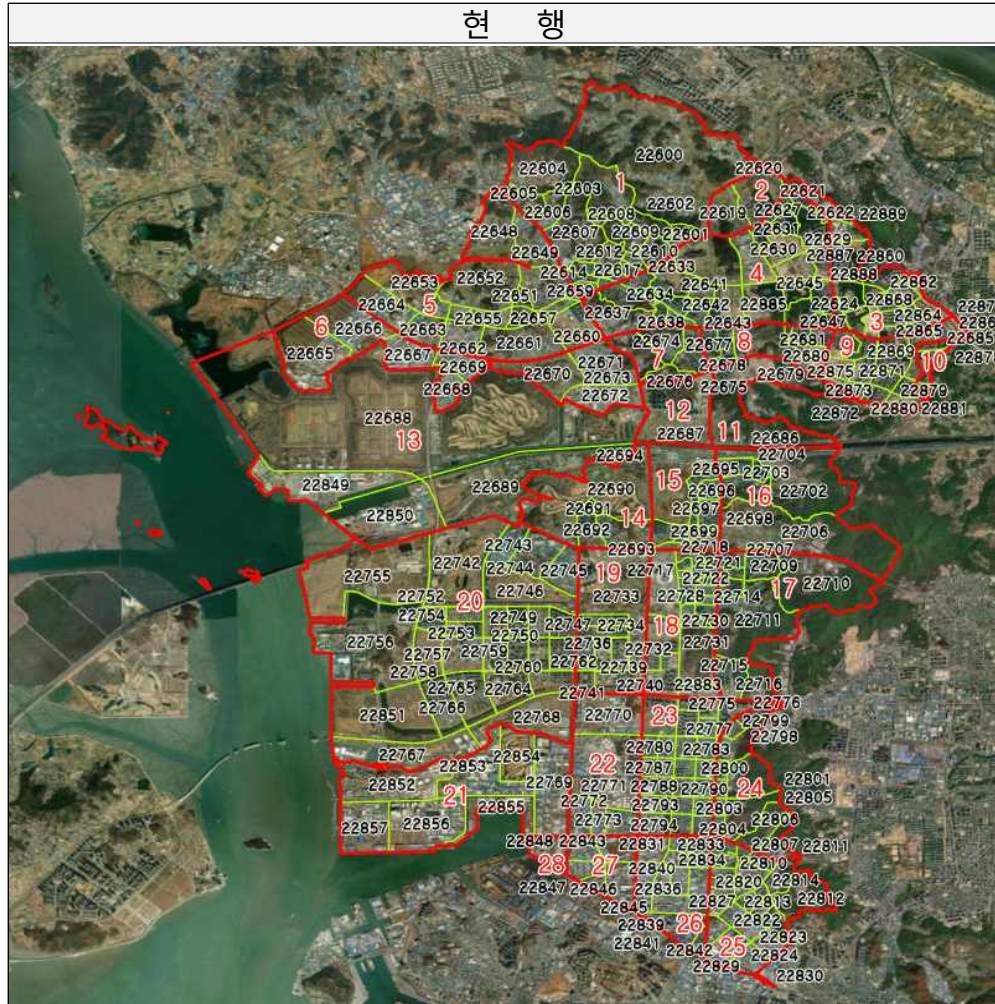


서구(서해구) 국가기초구역 설정·변경

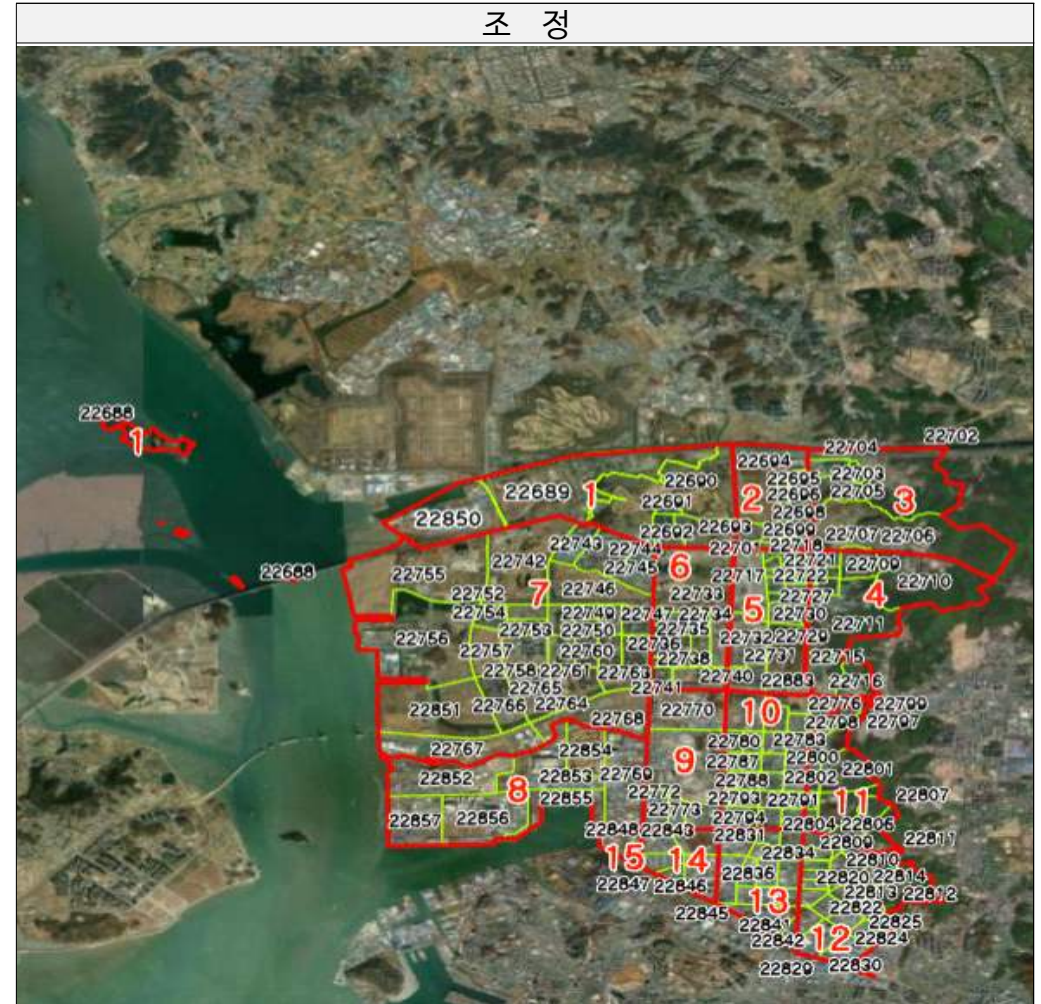
1. 현황도



■(현행)사용 기초구역 범위 ex) [기초구역군]시작번호~끝번호

[14] 22690~22693

이외 기초구역군[15] ~ [28]의 기초구역번호 변경 없음



■(조정)사용 기초구역 범위 ex) [기초구역군]시작번호~끝번호

[14] 22690~22693, 22688, 22689, 22850

이외 기초구역군[15] ~ [28]의 기초구역번호 변경 없음

기초구역군 번호 변경 [14] ~ [28] → [1] ~ [15]

2. 국가기초구역 설정·변경 현황

시군구명	구역번호 할당개수 ^(a+b)	시작번호	끝번호	기초구역수 ^(a)	(예비) 기초구역수 ^(b)
서구 (서해구)	300	22600	22899	171	129

3. 국가기초구역군별 설정·변경 세부내용

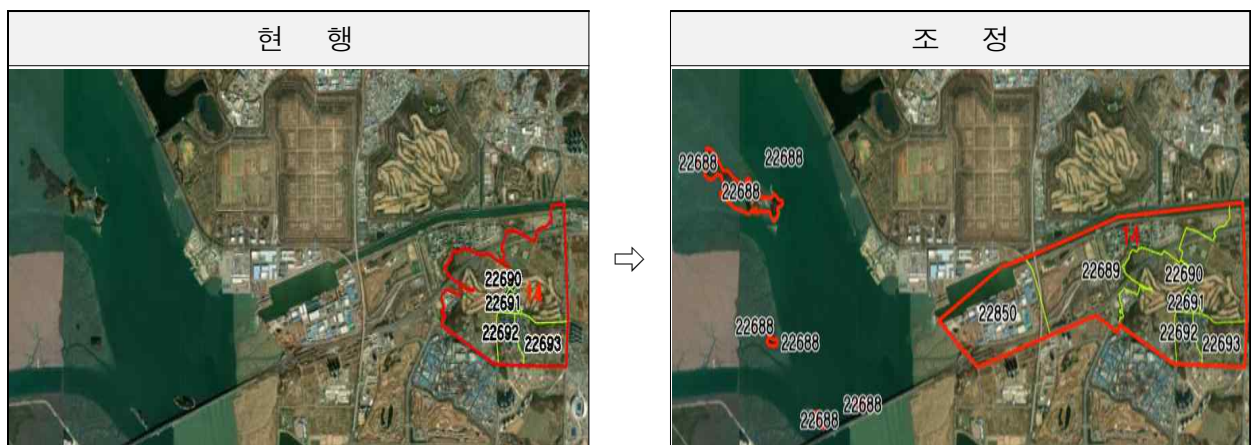
기초구역군	변경 내용	국가기초구역 변경 사유
[14]	- 경계 조정	- 행정체제개편에 따라 기존[13]의 기초구역번호 편입 - 행정구역(분구 경계)에 맞추어 기초구역군 및 기초구역 경계 조정
[15], [16]	- 경계 조정	- 행정구역(분구 경계)에 맞추어 기초구역군 및 기초구역 경계 조정
[14] ~ [28]	- 기초구역군번호 재할당	- 행정체제개편에 따라 기존 기초구역군[14] ~ [28] → [1] ~ [15] 재할당

- 기초구역군 [14]

① 기초구역번호 변경 세부내역 *경계조정

연번	변경전	변경후	사 유
1	22688*	변 동 없 음	행정체제개편에 따라 세어도(22688) 등 일부 섬 기초구역군[13]에서 편입
2	22689*		행정구역(분구 경계)에 맞추어 기초구역군[13]에서 편입 및 경계 조정
3	22850*		행정구역(분구 경계)에 맞추어 기초구역군 및 기초구역 경계 조정
4	22690*		행정구역(분구 경계)에 맞추어 기초구역군 및 기초구역 경계 조정
5	22691		-
6	22692		-
7	22693		-

② 현황도



- 기초구역군 [15]

① 기초구역번호 변경 세부내역 *경계조정

연번	변경전	변경후	사 유
1	22694*	변 경 없 음	행정구역(분구 경계)에 맞추어 기초구역군 및 기초구역 경계 조정
2	22695		-
3	22696		-
4	22697		-
5	22698		-
6	22699		-
7	22700		-
8	22701		-

② 현황도



- 기초구역군 [16]

① 기초구역번호 변경 세부내역 *경계조정

연번	변경전	변경후	사 유
1	22702*	변 경 없 음	행정구역(분구 경계)에 맞추어 기초구역군 및 기초구역 경계 조정
2	22703		-
3	22704		-
4	22705		-
5	22706		-
6	22707		-

② 현황도



- 기초구역군 [14] ~ [28]

① 기초구역군 번호 재배정 세부내역

연번	변경전	변경후	연번	변경전	변경후	사유
1	[14]	[1]	9	[22]	[9]	행정체제개편에 따라 기초구역군 번호 재배정
2	[15]	[2]	10	[23]	[10]	
3	[16]	[3]	11	[24]	[11]	
4	[17]	[4]	12	[25]	[12]	
5	[18]	[5]	13	[26]	[13]	
6	[19]	[6]	14	[27]	[14]	
7	[20]	[7]	15	[28]	[15]	
8	[21]	[8]				

② 현황도

