

APPENDIX_부 록

區廳長現況 The District Chairman's Present Condition

區廳長現況 The Vice-Chairman's Present Condition

기 구 표 Organization Char

행정구역일람표 Administrative Division Chart

행정구역일람표 Administrative Division Chart

행정구역일람표 Administrative Division Chart

행정구역일람표 Administrative Division Chart

각 동(各洞)의 유래(由來) Origin of Dong

문화재현황(文化財現況) Status of cultural assets



SEO-GU INCHEON METROPOLITAN CITY

區廳長現況 / The District Chairman's Present Condition

역대	성명	직명	취임년월일	이임년월일	재직년수
1	宋寅好	書記官	1988. 1. 1	1990. 8. 26	2年 7個月
2	李址烈	書記官	1990. 8. 27	1993. 3. 28	2年 7個月
3	蔡宗男	書記官	1993. 3. 29	1994. 10. 17	1年 6個月
4	朴秀默	書記官	1994. 10. 18	1995. 3. 28	5個月
5	劉正福	書記官	1995. 3. 29	1995. 5. 31	2個月
6	權重光	地方政務職	1995. 7. 1	1998. 6. 30	3年
7	朴賢陽	地方政務職	1998. 7. 1	2002. 6. 30	4年
8	李鶴宰	地方政務職	2002. 7. 1	2007. 12. 11	5年 5個月

區廳長現況 / The Vice-Chairman's Present Condition

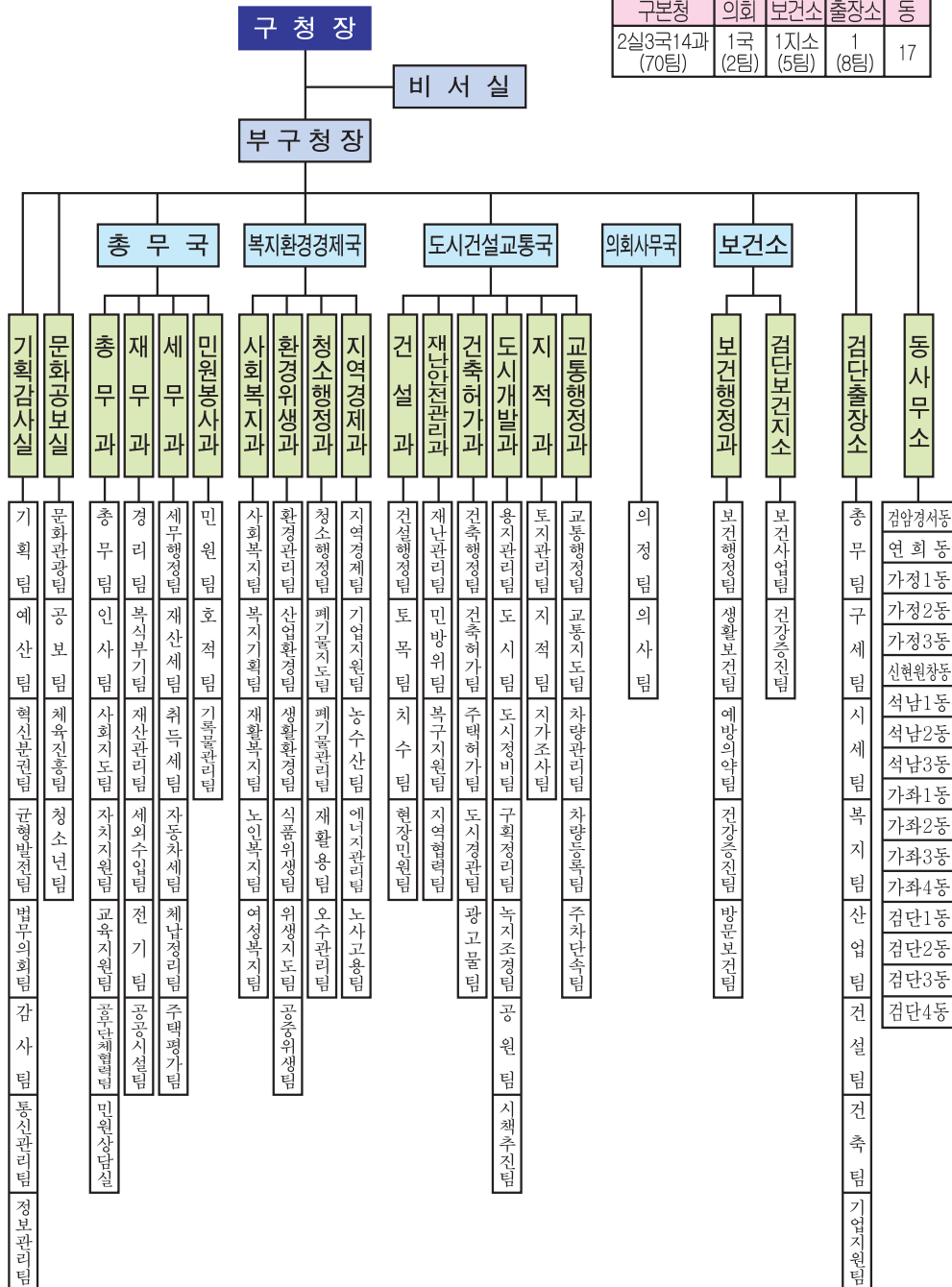
역대	성명	직명	취임년월일	이임년월일	재직년수
1	姜騏乘	地方書記官	1988. 1. 1	1988. 6. 10	5個月
2	白雄鉉	地方書記官	1988. 6. 11	1989. 7. 4	1年
3	裴振成	地方書記官	1989. 9. 21	1993. 3. 28	3年 6個月
4	文俊成	地方書記官	1993. 4. 29	1994. 10. 17	1年 5個月
5	劉根培	地方書記官	1994. 10. 18	1995. 2. 18	4個月
6	高炳垠	地方書記官	1995. 2. 23	1995. 6. 30	4個月
7	文俊成	職代書記官	1995. 7. 29	1995. 10. 16	2個月
8	文俊成	副理事官	1995. 10. 17	1997. 2. 11	1年 4個月
9	李常信	職代書記官	1997. 2. 12	1997. 5. 6	2個月
10	李常信	副理事官	1997. 5. 7	1998. 6. 30	1年 1個月
11	李常信	地方副理事官	1998. 7. 1	1998. 7. 23	23月
12	朴正男	地方副理事官	1998. 7. 24	2000. 1. 21	1年 5個月
13	金恪延	地方副理事官	2000. 1. 22	2000. 11. 3	9個月
14	趙漢完	地方副理事官	2001. 1. 6	2004. 1. 1	3年
15	李容雨	地方副理事官	2004. 1. 2	2005. 1. 31	1年 1個月
16	崔絢吉	地方副理事官	2005. 2. 1	2006. 7. 3	1年 4個月
17	金漢基	地方副理事官	2006. 7. 4		現在



기 구 표 / Organization Char

2006.12.31 현재

구본청	의회	보건소	출장소	등
2실3국14과 (70팀)	1국 (2팀)	1지소 (5팀)	1 (8팀)	17



SEO-GU INCHEON METROPOLITAN CITY

행정구역일람표 / Administrative Division Chart

법정동 Legal Dong	행정동 Administrative Dong	관할구역 Jurisdiction Area
백석동, 시청동, 검암동, 경서동	검암경서동	백석동, 시청동, 검암동, 경서동 일원
공촌동, 연희동, 삼곡동	연희동	공촌동, 연희동, 삼곡동 일원
가정동	가정1동	가정동 61~68, 5~60~66 산68 산116, 산118,150, 155,159~190,197, 201~209,235~242, 264~282,284~4 284~412, 288-1, 288-2, 288-4, 291~293,294-9, 295-2~8,296, 297-4 472~535
	가정2동	가정동 5, 284,290, 294 295,299, 341 536,537, 538 540,541, 542 543,544, 산17, 산21, 산22, 산83, 산84
	가정3동	가정동 430,545~560, 산105~산108, 산130~산147, 산150, 산156
신현동, 원창동	신현원창동	신현동, 원창동 일원
석남동	석남1동	석남동 산113-1~3, 산117-5, 산118-3, 산119-4, -7, 산124-4, 산125-2,168, 169,171, 175 176,177, 178 179, 180 181, 188, 188, 189, 194, 195 199~202, 204 206, 208-1, 213, 215,219, 221 229,444, 445 446, 447, 448 449,450, 451 452,453 454,455,456 457,458, 459, 460 461, 462, 463 464, 465, 466 467, 474, 475 477, 478 479 480, 481 482, 483, 484 485, 486, 497 498, 499,500 501, 502, 503, 504, 505 506,507, 508 509,510, 511 512 513,514, 515 516,517, 518 519,520, 521, 522,523,524 525 526
	석남2동	석남동 산130-1, 223-28, -50, -202, -210, -235, -346,527, 528 529, 530 531, 532 533, 534, 535 536, 537, 538,539, 540,541, 542, 543, 544 545 546, 547, 548, 549, 550 557, 558,559 570, 571 572 573, 574 575, 576, 577 578, 579, 580 581, 582,583 584, 585, 586, 587, 588 589,590, 591 592,593, 640 642 650
	석남3동	석남동 산1-1, 산2-1, 산5, 산6, 산10 산12 산14 산15 산16 산17-1 산20-2 산21, 산23, 산47, 산48 산49 산50 산57, 산58-1 산59 산60-1, 산66 산67, 109-1, 111, 112 115,116, 294 295, -2 302, 322, 324, 328, 468 469, 470, 471 472,473, 485 486, 487, 488 489, 490, 491 492, 493, 494, 551,552, 553 554,555, 556 557, 558,559, 560 561,562, 563 564, 565, 566
가좌동	가좌1동	가좌동 104, 106 107, 108, 111, 114 118, 119, 136 139~140, 142~148, 150~153, 155 157~160, 162~164, 166 167, 173, 178, 180 223, 560, 561, 562,564, 566 567,570, 571 573 574,577~579,580, 581 583, 585, 587, 590~592,602
	가좌2동	가좌동 2, 4,4-1~4-4,4-6~4-20 57, 11~14 16, 18, 19 30 42, 43, 46,68-71 75~82 134,217, 218~222,224 226~236,237, 238~243, 245~247,249~253,255~257, 산21-4 산22-3 산23-27, 산24, 산29, 산140, 산141, 산143~145
	가좌3동	가좌동 산7,72-3-18 76-4~5,81 82 83,84, 85 88-3 88, 88-4,89, 89-2 92, 93-1,94-1, 94 95, 96, 97,97-2 99-1, 100 121,122 125, 128 129, 171, 171-3 174 184, 186 189 192, 192-7, 193-1 197, 199-2 206 206-7, 207, 207-1 209, 210,210-6 212, 215, 215-3, 217, 222 224, 224-2, 258, 259 260 260-1, 261-2, 262, 262-1 263 268, 272, 272-12, 274, 277, 278 280 492, 524~552, 553, 606, 606-1~18
	가좌4동	가좌동 282, 287, 289~291, 305 306, 306-1,308~329, 331~338, 340~342, 344~353, 359~362, 368~373, 375~380, 383 395, 407~410, 410~10~44 413 445,450, 452 461,463~469, 473, 475~477, 480~482,484, 483 산174, 산199, 산20
마전동, 규곡동, 오류동, 왕길동	검단1동	마전동 1-6 7-1-8, 8,9-1-2 10-11, 11-1-212-16 17-1~10,17-12, 18, 18-1-6 19-20 20-1~7,21, 21-1-321-5-7, 22-23 24-1-2 25 25-1, 26-1-10, 27-1-2 28 128-3-5, 28-8-15, 29,30-1-5 31-32 33-1-8, 34-1-6 35 35-1-4 36 36-1-8,37-1-4, 38,38-1-2 39-40,41-1-5, 42-43 43-1-10, 44-1-244-4-5 45-1-4, 46-47, 47-1-11, 48-49, 49-1-6 50 50-1,51,51-1-2 52 52-1-3 53-54, 54-1-54-3-6 55 55-1-9 56, 57-1-6 58-1,59 59-1 60, 60-1 60-2-9 61 61-1-2 62 62-1-4 63 63-1-2, 64-65, 65-1-3 66-1-7, 67,67-1 68 68-1 68-3-5, 69 69-1, 70-71 71-1 72 72-1-5, 73, 73-1-4 74 75-1-6 75-10-17, 76-1 76-2 77,77-1-3 78-84, 84-1-4 85-1-4, 86-1-2 87-1-5, 88-1-2 89-91, 92-1-2 93, 94-1-2, 95-97, 97-1-2 98-99, 100-1-8 101-104, 105-1-2 106~107, 107-1-3, 108-109 109-1-2, 110 110-1 111, 112-1-16, 113-1 114, 114-1 115-1 115-3, 116 116-1, 117,117-1-4, 117-6 117-7, 118-119 119-1 120-121 121-1 122 122-1, 123-1-5, 124, 124-1, 125-1-10 126-1-3 127-1-3 128, 129-1-11 129-13, 129-15-21 130-1-10 131, 131-1, 131-3-5, 133 133-1-2 134~135, 135-1 136-1-2, 137-1-3, 138, 138-1-4, 139, 139-1, 140, 140-1 142 143-1-2 144-1-2 144-4, 145-1-2 146, 146-1-2 147-1-2 147-6 147-8-13 149 149-1-5 150-151, 151-1-3, 152-159 160-1-6 161-1-3 162 162-1, 163, 164-1-2 165, 165-1-4 166-1-2 167-1-2, 168-1-8, 169-1-2, 169-4, 169-6-8 169-11-14, 170-1-3 171-1-2 172-1 173-2 176-1-2 176-4 176-6-9 176-13-14, 177-1-3 178-1-2 179-1, 180 180-1-6 181-1, 181-7, 181-9 182 182-1-3, 182-6-13, 183, 185-186, 186-1 187-188 188-1, 189, 189-1-20, 190, 190-1-8 191-193 195-1, 196, 196-1-2 197, 197-1 198-199, 199-1, 200-1-5, 201, 202-1-8 203-1-3 204-3 205, 205-1-5, 206 206-1-3 207, 207-1 208-209, 210-1-4, 211-212 212-1-2, 213-215 215-1, 216, 216-1 217-1-3 217-5 218-1-3 219-1-2 220 221-1-7, 222 222-1, 223-1-18, 224-1-9, 225-226 226-1-4, 227-230, 230-1-2, 231, 231-1-2, 232-233 233-1 234 234-1 235 235-1-2 236-1-3, 236-5 237, 237-1-8 238 238-1-9 239-1-4 240 240-3-10, 241-1-13 242-1-9 242-11-24, 243-1-4, 243-6-8, 244-1-2, 244-6, 244-11, 245-1-2, 246-1-2, 247-1-2, 248-1-2, 248-4, 249 249-

행정구역일람표 / Administrative Division Chart

법정동 Legal Dong	행정동 Administrative Dong	관할구역 Jurisdiction Area
마전동 금곡동 오류동 왕길동	검단동	1-22, 350 350-1, 351, 351-1, 352-254 355-1-3, 356-357, 357-1-20 357-22 358-1 359-360 360-1-2, 361-362, 362-1-3, 363, 364-1-4, 365-366, 366-1, 367, 367-1-3 368-1 368-3, 369 370-1-2, 371, 371-1-7, 371-8-27 9-7, 372 373-1-5 373-7-8 373-10-17, 374-377, 377-1-2 378 378-1-4 379 379-1-4, 380-1-8 380-12-20, 381, 381-1-2, 382-1-5, 383-1-9, 384, 384-1-2, 385-1-15, 386, 386-1-9 387-1-12, 387-14-15 387-20-35, 388-1-2, 389 389-1-7, 390 390-1-6 390-9-14, 391, 391-2-7, 391-10-17, 393-2, 394-2-8 395, 395-1-4, 395-6-8, 395-10-14 396-2 396-4 397-3 398-2-3 398-5-7, 399-2 399-4-7, 300-2 300-4-6 301-3-8 301-20-21, 301-23-24 302-1-6 303, 304-1-3, 304-5 305-1-3, 305-5-6 306-2 307-1-6, 308-1-5 308-7, 308-9-13, 311, 311-1-13 12-1-5 313-1-2, 315, 315-1-11, 316 316-1-6, 316-12-16 316-10-22 316-25-31, 321-2-3 321-16-13, 323 326-1-4, 327, 327-2 328, 328-1, 329 329-1-4 330, 330-1-4 332-1-4 333, 333-1, 334 334-1-2 334-4-9 335-1 335-3 335-5-6 336 336-1-4 337-3 338-1-6 339-3 342 342-1-8 344, 344-1-3 347-1 348, 348-1-4, 350-351 351-1-2 352 352-1, 352-3 353 353-1-27, 354-1-3, 355, 355-1-18 356, 356-1-1, 357-1-2 358 358-1-2 359-8-10 360 360-1-10 361-3 362 362-1-14, 363-3-3-5, 364-1, 365-1, 366-1-7, 366-9-24, 367, 368-1-2 368-4 369-1-12 370-2 371-2, 373 373-1-14 375 375-1-37, 376, 376-1-20 377, 377-1-18 379, 379-2-4 381-1 381-3-6 382-383 383-2384 384-1-2 384-4, 385-1-6, 386-1-4, 387, 387-1 388-1-4 389, 389-1-2 390, 390-1-3 391-1-6 391-8-13 392-1-4 393 393-1-6 394-1-2 395-1-2 395-4 396-1-3, 397-1-7, 397-9-11, 398 398-1-10 399 399-1-19 403, 403-4-6 404, 404-1-3 405, 405-1-10 406-3, 406-6-12, 407-1-6, 408-1-3 409, 409-1, 410 410-1-5 411, 411-2, 412 412-3-5 413-1 414-1 414-18, 414-20-23 416 416-1-32 417, 417-1-15 419-4-6, 420-2-3, 421-3-4 422-1-3 423-1-2 424-1-6, 425-4 426-1 427-430 431-1-7, 432-434 434-1-2 435-438 439-1-4 440-1-4, 441-1-2 441-2-1, 443-1-4, 443-1-3, 444 444-1-3 445 445-1-3 446 446-1-46, 447-2-3 448-2-8, 449-2-5 450-1-8, 451-1, 452 452-1-2 453-1-2 454-1-5, 455-456, 456-1-3, 457, 458-1-2, 458-5-8 459-1 459-2 459-3, 459-4-5 459-7-9 460-1, 460-5-10 460-11-15 461-1-2 462-1-3 652 652-1-16 652-18-22 653-1, 653-3-4 654-1 654-3 655 655-1-2 657, 657-2-11 658-2 659 659-4 660-1-3 660-6-7, 660-12-57 661-1-7 662-1-5, 663-1-4 664-1-3 664-8-18 665 665-1-4, 666-667, 667-1 667-4, 667-8-9, 667-13 667-17, 667-20 667-22-25, 668-2 669 670-1 671, 671-1-3 672, 672-1-6 672-8 672-10-13 673, 673-3-4, 674 675-1-4, 676-1-2 676-5-10, 677, 677-1 678-1-6, 678-10-13 678-15 678-18-21, 678-23-25 678-27-30, 678-22 678-35-40 679-1, 679-3 679-5-6 679-8-12 680-1-2 680-4-5, 681-1-6, 681-8-9, 682-683 683-1-4, 683-8-11 684, 684-1-4 685 685-1-4 685-6 685-8 685-10-11 685-13 685-15-24 685-26-33 685-36-48, 686 686-1-5 686-7-9 686-11-16 686-18-37 686-39-45 686-48-50 686-52-53 686-56 686-60-70 686-76-84 686-85-87 686-89-110, 686-113 686-116-117 686-118-121 686-127-135 686-137 686-140-141 686-144-145 686-147 686-149 686-151 686-154 686-155-156 686-157-160 686-161-165 686-168 687-2 688-1-2 688-4 688-7-9 689-2-3 689-5 689-6 689-10 689-16 689-8-11 690-13-18 690-19-44 690-48-50 690-52-60 690-62 690-65 690-67 690-69-82 690-85-87 690-89-98 690-100 690-104 690-107 690-101 690-110-114 690-117-122 690-125 690-127 690-131-148 690-150 690-153-155 690-158 690-160 690-162 690-164-167 690-169-170, 690-174 690-182 690-183 690-191 690-198 690-196-197 690-203-207 690-209-210 690-212-235 690-216-226 690-228 690-230 690-232 690-234-243 690-246-247 690-251-253 690-258 690-261-264 690-267-268 690-270 690-276-277 690-279 690-281-290 690-292 690-295-298 691 691-2-3 691-5-8 691-10-12 691-14 691-16-20 691-22-25 691-28-30 691-34-43 692-1-3 692-5 692-8-10 692-18-31 693-1-13 693-15 693-19-25 693-28 31 694-1-2 694-4-8 694-10-23 694-25-37 695-1-7 696-1-16 697-1-12 697-4-26 697-12 697-34 697-36 697-42 698 698-1-4 698-6-7 698-9-16 698-19 698-22 698-24-26 698-28-31 699-1-3 699-6-7 699-14 700-1-2 700-4 702 702-2-5 703-704 704-1-6 705 705-3 705-5-16 714 714-2-3 714-5-7 715 715-1-7 715-1-7 716-1 717 717-1 718-720 720-1-3 721 721-1 72

SEO-GU INCHEON METROPOLITAN CITY

행정구역일람표 / Administrative Division Chart

법정동 Legal Dong	행정동 Administrative Dong	관할구역 Jurisdiction Area
당하동 원당동	검단동	<p>당하동 1,2-1-8, 3,3-1-9,4-4-1-3,5-5-1-5,6,6-1-7-1-2,8,8-1-3,9,10-1-2,11,11-1-3,12-1-6,13-1-6,14,14-1-15-1-2,15-5-6,16,16-1,17,17-1-3,17-5-10,18,19-1-9,20,20-1-2,21,22-1-9,22-11,22-13-15,22-18-27,23-1,23-3,24,26,26-1-4,27,28-1-4,30-31,32-1-3,33-1-3,35,36,36-1-4,37-1,40-1-3,41-1-3,42,43-1,43-3,43-5,44-1-2,45-1-5,46-30,51,51-1-3,52,53,53-1-3,54,55,55-1,56,56-1,57,57-3-13,58,60,60-1,61,61-1-6,61-8-11,62,62-1,62-3-12,63,63-1,63-3,64,64-1-3,65-67,68-1-4,69-1-4,70,70-1-3,70-5,70-7,71-1-2,71-5-11,72-73,74,74-1,75-1-5,77,78-1-2,79-1-1,81,81-1-3,82-1-3,83-1,84-1-5,85-1-2,86,87-1-8,88,89-1-5,89-7,90,90-1-5,91-1-3,92-1-5,93-1-5,94-1-3,95,95-1-5,96,96-1-5,96-7,97-9,98,99-1-5,100-101,102,102-1,102-3-4,103-103,111,112-1-5,113,113-1,114,115,115-1,116-1-3,117-1,117-3-6,118,118-1-7,119-120,122,122-1-7,123,123-1-5,133,145,145-1-3,146,146-1-2,147,147-1-3,148,148-1-2,150,150-1-5,151,151-1-2,152,152-1-2,153,153-1,158,158-1-2,159,159-1-2,160,160-1-2,161,161-1-2,162,162-1-6,163,163-1-3,164,164-1-5,165,165-1-3,165-1,167-1,168-2-3,170-1,170-3-6,171,171-1-7,171-9-12,171-14,172,173-1-3,174-1-2,174-5-6,175-1-10,176-1-3,178-4,184,184-1,185,185-1-5,186,186-1-6,187,187-1-2,188,188-1-22,189,189-1-2,190,190-1-2,191,191-1,191-1,191-1,195-2-3,196-1,197,197-1-3,198,198-1-2,199,199-1-2,200,200-1,201,201-1,202,202-1,203,203-1-2,204,204-1,205,205-1,206,206-1-4,208-4,209-1,211-1-2,212,212-1-3,213,213-1-4,214-1-4,215-1-3,215-5-7,216-1-3,218,218-1,219,220-1-3,222,221-1-7,223,223-1,223-3-11,225,226,227,228-1,228-3,229,229-1,230-1,230-3-5,231-1,231-3,233-1-3,234,235-1-3,236,237,237-1-9,238-240,241,241-1,242-247,248-1,248-3,249-1,249-3,250-1-3,251,251-4,252-1-3,253,253-1-2,255-2,256-257,258-1-2,259-1-11,259-13,259-15-19,261-1-2,261-4,262-1-3,263-1-2,263-4,264-1-4,265-1-3,265-5,265-7-10,266,267-1,268-269,270,270-1,271,271-1,272-275,276,276-1-4,277,277-1-3,279,279-1-7,280,280-1-3,280-5-6,280-8-11,281,281-1-5,281-7-15,282,282-1-2,284,284-1,285,285-1-3,285-5-7,287,291,291-1-5,293,293-1-6,296-6,297-1,297-3-4,298-299,300-1-2,301-301,301-1-2,305,307-1,308-1,309,309-1-3,310,310-1-3,310-5,311,313,313-1-5,314,314-1-2,314-4-15,315,315-1,315-4-11,319,319-1-9,320,320-1-6,321,321-1,322-1,322-3-4,323,323-1-3,325,325-2-3,328-1,325,325-2-3,328-1,329,329-1-6,330,332,332-1-2,333,337,337-1-5,338,338-1,339,339-1-2,340,340-1-5,341,341-1-5,344-7-10,342,342-1,343,343-1-2,344,344-1,346,346-1,347,348-1-2,349,350,350-1-8,351,351-1-5,352-1-4,353-3-4,354,354-1,355-4,356-2,357-13,357-23,357-27,357-29-30,357-31,357-38,357-41,358,360,360-2,361-2,362,362-1-2,364,365-1,366,366-1-2,368-370,371-1-9,372,373-1-2,374,376-1,379-1,380,381,381-2,382-1,383-1-3,388-1,388-3,389,389-1-3,391,391-1,394-1-3,395-1,397-2,97-4,401,401-1-15,402,402-1-3,405-1-2,407-6-7,408-2,409-2,409-5,410-7,412,412-1-2,413,413-1-4,414,414-1-3,415,415-1-6,416,416-1-2,417,417-1-4,418,418-1-3,419,419-1-5,420,420-1-5,421-6,422-1,424-4-7,425,425-1-6,427,427-1-4,428,428-1-3,429,429-1-3,430,430-1-4,431,431-1-3,432,433,433-1-2,434-1-2,435-1-2,436,436-1-2,437,437-1-2,438,439-1-2,440-1,441,442,442-1-2,443,444-1,445,445-3-4,446,447-1-2,448-1-10,449,449-2-6,450-1-2,451-1-2,451-5,451-8-11,452,453,454-1-3,454-6-7,455-1-3,455-5-6,456-1-17,457-13,456-28-30,457-1-7,458-1-10,458-13-15,459-1-4,459-7-9,460,460-2-11,461-1-3,462,462-1,462-5,463,463-1-4,464-2-5,465,465-1,466-1,466-3,467-2,468-2,469-1-2,470-2,470-5,471-2-4,472-1-3,473-1-4,473-6,474-1-4,474-6,474-9,474-12,475-1-4,475-6-8,476-1-2,476-4-5,476-7,477-1-6,478-8,477-11,477-17-18,478-1-2,479,480-1-4,481-1,481-3-4,482-2-5,483-1,485-2,486-3-5,487-1-5,488-489,490,490-1-3,491,491-1-7,492,493,494,494-1,494-3-4,495,495-1,495-3-4,496,496-2-4,497,497-1-4,498,498-2-3,499,500-1-6,500-8-10,501-5,502,503-1-3,504-5,505,505-1-4,507-1-3,508-1-3,508-5-9,509,510-1,510-3-4,511-1-2,511-4,512-1-2,512-4,513-1,513-4,514-1,515,516,516-1-2,518-1,518-4,519-1-2,519-4-6,520-1-2,521-1,522-1-3,523,523-1-4,524-1,524-3-5,524-7,525-1-2,525-5-7,525-1-18,527,528,528-1-3,529-1-4,530-1-2,531-1-9,532-1-10,533-5,534,535-1-5,536-1-2,537,537-1-5,538-5,539,540,540-1-2,541-1-3,542,543-1,543-3,543-5,544,544-1,546-6,548,548-1,549-1-5,550-5,551,551-1,554,554-1-2,555-5,555-1,558-1-2,559-1-4,560-1-5,561-3,561,564-1,565,565-1-4,567-1-3,568-1-2,569-4-7,569-11-13,569,569-1-2,570-1-2,571-1-5,572,572-1-3,573,574-1-9,575,576,576-1-2,577,577-1-3,578,578-1,579-1-2,580-1-2,581-1-3,582-1-17,583,584-2,585-2,586-5,589,590-1-2,590-4-5,591-1-2,592-1,592-3-4,592-6,592-11-13,592-15,593-4-5,594-1-2,595-5,595-9,599-1,600-6,602,603-1,603-3-5,604-6,607-1-2,609-2,609-5-6,610-1,610-4-5,610-7-8,611-1,611-3-5,612-1-8,613,613-1-4,615,615-1,616,616-1,617-6,620,621-1,622,623,624-1-4,625-1-8,625-10-15,626,626-1-2,627,627-1,628-6,630,631-1-3,632,633-1-4,634-2,635-1,636-1-2,637-6,638,639-1-2,640-1-2,641,641-1,642-4,643,644-2,645,645-1,646-1-4,648,648-1,649-1-4,650,650-1,651,651-2,652-2,653-1-5,654,654-1-2,655,655-1-2,656-1-3,658-1-8,658-18-19,659-1-5,660-1-2,660-4,660-6-7,661-1-5,661-12-18,661-20-21,662-1-3,663,663-2,664,665,665-1-4,666,666-1-2,667-6,670,671-1,671-4,671-7-10,672-1-3,672-5-7,673,674-1-4,675-6,679-1-3,680-1,681-1-2,682,683-1-2,684,685-1-3,686-1-3,687,689-1-3,690,690-1-3,691-1-5,692-2-4,693,693-1-6,695-1-2,696-1-6,697-1-3,698-1,699,699-1-10,700,701,701-1-4,701-6-14,702,702-1,702-3-7,703-1-7,704,704-1-3,705-1-6,706-1-3,707-1-2,707-5-6,708,708-2-3,709-2,710,710-2-5,711-712,713,713-2-4,714-1-2,715,716,716-1,717-7,718,719-4-5,720,721,721-1-2,722-7,723,724,724-1-2,725,726,726-1-3,726-5-8,726-11-25,727-2,727-5-8,728,728-1,728-3-4,729,729-2,729-5,730,730-1,732,732-1,733-1-7,734-1-12,735-1-13,736-1-2,737-1-2,738,738-1,740-1-6,741-1-6,742-1,743-1,743-5-6,744,744-1-2,745-23,746-1,746-3-8,747,747-3,748-1-3,748-5-6,749-1-8,749-12-13,749-15-29,749-31-34,750-1-3,750-5-7,750-10-17,751-1,752,984-7,964-9,964-16-24,965-1,965-3-4,965,967,967,968,968,970,971,971-1,972-2-4,974-980,981,981-1-3,982,983,983-2-4,984-1-2,985-1-2,986,987,987-1,988,989,989-1-12,990,990-1-4,991-996,997,997-1,998,998-2-4,998-1-2,998-5-6,999-1-2,999-8-2,999-11-1,999-12-1,999-12-2,999-12-3,999-12-4,999-12-5,999-12-6,999-12-7,999-12-8,999-12-9,999-12-10,999-12-11,999-12-12,999-12-13,999-12-14,999-12-15,999-12-16,999-12-17,999-12-18,999-12-19,999-12-20,999-12-21,999-12-22,999-12-23,999-12-24,999-12-25,999-12-26,999-12-27,999-12-28,999-12-29,999-12-30,999-12-31,999-12-32,999-12-33,999-12-34,999-12-35,999-12-36,999-12-37,999-12-38,999-12-39,999-12-40,999-12-41,999-12-42,999-12-43,999-12-44,999-12-45,999-12-46,999-12-47,999-12-48,999-12-49,999-12-50,999-12-51,999-12-52,999-12-53,999-12-54,999-12-55,999-12-56,999-12-57,999-12-58,999-12-59,999-12-60,999-12-61,999-12-62,999-12-63,999-12-64,999-12-65,999-12-66,999-12-67,999-12-68,999-12-69,999-12-70,999-12-71,999-12-72,999-12-73,999-12-74,999-12-75,999-12-76,999-12-77,999-12-78,999-12-79,999-12-80,999-12-81,999-12-82,999-12-83,999-12-84,999-12-85,999-12-86,999-12-87,999-12-88,999-12-89,999-12-90,999-12-91,999-12-92,999-12-93,999-12-94,999-12-95,999-12-96,999-12-97,999-12-98,999-12-99,999-13,999-14,999-15,999-16,999-17,999-18,999-19,999-20,999-21,999-22,999-23,999-24,999-25,999-26,999-27,999-28,999-29,999-30,999-31,999-32,999-33,999-34,999-35,999-36,999-37,999-38,999-39,999-40,999-41,999-42,999-43,999-44,999-45,999-46,999-47,999-48,999-49,999-50,999-51,999-52,999-53,999-54,999-55,999-56,999-57,999-58,999-59,999-60,999-61,999-62,999-63,999-64,999-65,999-66,999-67,999-68,999-69,999-70,999-71,999-72,999-73,999-74,999-75,999-76,999-77,999-78,999-79,999-80,999-81,999-82,999-83,999-84,999-85,999-86,999-87,999-88,999-89,999-90,999-91,999-92,999-93,999-94,999-95,999-96,999-97,999-98,999-99,999-100,999-101,999-102,999-103,999-104,999-105,999-106,999-107,999-108,999-109,999-110,999-111,999-112,999-113,999-114,999-115,999-116,999-117,999-118,999-119,999-120,999-121,999-122,999-123,999-124,999-125,999-126,999-127,999-128,999-129,999-130,999-131,999-132,999-133,999-134,999-135,999-136,999-137,999-138,999-139,999-140,999-141,999-142,999-143,999-144,999-145,999-146,999-147,999-148,999-149,999-150,999-151,999-152,999-153,999-154,999-155,999-156,999-157,999-158,999-159,999-160,999-161,999-162,999-163,999-164,999-165,999-166,999-167,999-168,999-169,999-170,999-171,999-172,999-173,999-174,999-175,999-176,999-177,999-178,999-179,999-180,999-181,999-182,999-183,999-184,999-185,999-186,999-187,999-188,999-189,999-190,999-191,999-192,999-193,999-194,999-195,999-196,999-197,999-198,999-199,999-200,999-201,999-202,999-203,999-204,999-205,999-206,999-207,999-208,999-209,999-210,999-211,999-212,999-213,999-214,999-215,999-216,999-217,999-218,999-219,999-220,999-221,999-222,999-223,999-224,999-225,999-226,999-227,999-228,999-229,999-230,999-231,999-232,999-233,999-234,999-235,999-236,999-237,999-238,999-239,999-240,999-241,999-242,999-243,999-244,999-245,999-246,999-247,999-248,999-249,999-250,999-251,999-252,999-253,999-254,999-255,999-256,999-257,999-258,999-259,999-260,999-261,999-262,999-263,999-264,999-265,999-266,999-267,999-268,999-269,999-270,999-271,999-272,999-273,999-274,999-275,999-276,999-277,999-278,999-279,999-280,999-281,999-282,999-283,999-284,999-285,999-286,999-287,999-288,999-289,999-290,999-291,999-292,999-293,999-294,999-295,999-296,999-297,999-298,999-299,999-300,999-301,999-302,999-303,999-304,999-305,999-306,999-307,999-308,999-309,999-310,999-311,999-312,999-313,999-314,999-315,999-316,999-317,999-318,999-319,999-320,999-321,999-322,999-323,999-324,999-325,999-326,999-327,999-328,999-329,999-330,999-331,999-332,999-333,999-334,999-335,999-336,999-337,999-338,999-339,999-340,999-341,999-342,999-343,999-344,999-345,999-346,999-347,999-348,999-349,999-350,999-351,999-352,999-353,999-354,999-355,999-356,999-357,999-358,999-359,999-360,999-361,999-362,999-363,999-364,999-365,999-366,999-367,999-368,999-369,999-370,999-371,999-372,999-373,999-374,999-375,999-376,999-377,999-378,999-379,999-380,999-381,999-382,999-383,999-384,999-385,999-386,999-387,999-388,999-389,999-390,999-391,999-392,999-393,999-394,999-395,999-396,999-397,999-398,999-399,999-400,999-401,999-402,999-403,999-404,999-405,999-406,999-407,999-408,999-409,999-410,999-411,999-412,999-413,999-414,999-415,999-416,999-417,999-418,999-419,999-420,999-421,999-422,999-423,999-424,999-425,999-426,999-427,999-428,999-429,999-430,999-431,999-432,999-433,999-434,999-435,999-436,999-437,999-438,999-439,999-440,999-441,999-442,999-443,999-444,999-445,999-446,999-447,999-448,999-449,999-450,999-451,999-452,999-453,999-454,999-455,999-456,999-457,999-458,999-459,999-460,999-461,999-462,999-463,999-464,999-465,999-466,999-467,999-468,999-469,999-470,999-471,999-472,999-473,999-474,999-475,999-476,999-477,999-478,999-479,999-480,999-481,999-482,999-483,999-484,999-485,999-486,999-487,999-488,999-489,999-490,999-491,999-492,999-493,999-494,999-495,999-496,999-497,999-498,999-499,999-500,999-501,999-502,999-503,999-504,999-505,999-506,999-507,999-508,999-509,999-510,999-511,999-512,999-513,999-514,999-515,999-516,999-517,999-518,999-519,999-520,999-521,999-522,999-523,999-524,999-525,999-526,999-527,999-528,999-529,999-530,999-531,999-532,999-533,999-534,999-535,999-536,999-537,999-538,999-539,999-540,999-541,999-542,999-543,999-544,999-545,999-546,999-547,999-548,999-549,999-550,999-551,999-552,999-553,999-554,999-555,999-556,999-557,999-558,999-559,999-560,999-561,999-562,999-563,999-564,999-565,999-566,999-567,999-568,999-569,999-570,999-571,999-572,999-573,999-574,999-575,999-576,999-577,999-578,999-579,999-580,999-581,999-582,999-583,999-584,999-585,999-586,999-587,999-588,999-589,999-590,999-591,999-592,999-593,999-594,999-595,999-596,999-597,999-598,999-599,999-600,999-601,999-602,999-603,999-604,999-605,999-606,999-607,999-608,999-609,999-610,999-611,999-612,999-613,999-614,999-615,999-616,999-617,999-618,999-619,999-620,999-621,999-622,999-623,999-624,999-625,999-626,999-627,999-628,999-629,999-630,999-631,999-632,999-633,999-634,999-635,999-636,999-637,999-638,999-639,999-640,999-641,999-642,999-643,999-644,999-645,999-646,999-647,999-648,999-649,999-650,999-651,999-652,999-653,999-654,999-655,999-656,999-657,999-658,999-659,999-660,999-661,999-662,999-663,999-664,999-665,999-666,999-667,999-668,999-669,999-670,999-671,999-672,999-673,999-674,99</p>

행정구역일람표 / Administrative Division Chart

법정동 Legal Dong	행정동 Administrative Dong	관할구역 Jurisdiction Area
당하동 마전동	검단4동	<p> 마전동 459-6 460-8, 460-16 463, 463-16 464, 464-1-7, 465 465-1-6, 466-1-9 467, 467-1-2, 468 468-1-3, 469-1-2, 470-1-19 471-1-7, 472-472-1, 473, 473-1, 474-1-3 475 475-1-2 476 476-1-3 477, 477-1, 478-482, 482-1-10 483-1-5 484, 485-1-2 486-1-2, 487-1-3 488, 488-1, 489-491, 492-1-4, 492-6-7, 493, 493-1, 494-1-2 495 495-1-2 496-1-6, 497-1-5, 498, 498-1, 499, 499-1-4 499-5, 500-52, 502-1, 503, 503-1-5 504, 505-1-3 506 506-1, 507, 508-1-4 509-1-2, 510-512, 512-1-4, 513, 513-1-4 514 514-1-2 515 515-1-12, 515-14-32, 515-30-45 516, 516-1-23, 517, 517-1-8 517-10 517-16, 518 518-1, 518-3-4, 518-7, 520-1, 520-3, 520-5-6 521-1-5, 521-7-9, 521-11, 521-13-14, 521-21-22, 521-26 522-1-5, 523-524 524-1-3, 524-5 524-7-16, 524-18-20, 525-1-3 526 526-1-2, 526-4 526-6-7, 527, 527-1-3 528-529, 529-1-2 529-4 530 530-1, 531, 531-1-2, 532 532-1-6, 533, 533-1, 534, 534-1-8 535-1, 535-3-7, 536-1, 536-3-5 537, 537-1, 538-1, 539-540, 540-1-7, 540-9-10 541, 541-1, 542, 542-1, 543 543-1, 544, 544-1-3, 545-1-4, 545-6-24 545-27-29 546-1-2 546-5-7, 547, 547-1-11, 547-13-16 548 548-1, 549 550-1-5, 551-553 553-1-2, 554 554-1, 555-1-2 556 556-1-2 557-558 559-1-43, 560, 560-1, 561, 562-1-4, 563, 563-1-2 564-1-9, 564-12 564-14-23 564-26 565-1, 566-1-6 566-11-13 568, 568-1-6 569-1-4 570-1, 570-3-4 571-1-6 571-8 571-10-12, 572-573 573-3, 573-5-10 573-12-15 573-18-25, 574-1-4 574-6 574-8 574-12-16, 574-19-20, 574-22-29 575-2, 575-5-7, 575-9-24, 576-1-3 577, 577-3, 577-8 578-1-4 578-8 579-1, 579-3-5, 579-7, 579-9-10, 579-12 580, 580-3, 580-5-9 580-12, 581-1-8 581-10-11, 581-13, 581-16 582-1-13, 582-15-18, 582-21-42 583-2-7, 583-9-15 583-17-18, 583-22-23 584-1-6, 585 585-2-8, 585-10-11 586-5-6, 587, 587-3, 587-6 588 588-1-3 589-2-3 589-5 589-7-9 589-11-13 589-17-18 589-21-22 589-23 589-25-31 589-38-44, 589-47-49 589-53, 589-63-66 589-71-75 589-80-84 640-1-5, 641, 641-4-6 642-1, 643-1-8, 644-1-4 645-1-2, 646, 646-1-9 647-2-9, 648, 648-1-3 648-5-14, 649, 649-1-5 650-651, 651-1-5 652-17, 705-4, 706-709, 709-1, 710 710-1-4, 711-713 713-1-4 713-7-31, 산101-4, 산102-12 산103-5 산103-9 산103-10 산108-1, 산108-3 산127-산128 산128-1-12 산129-1-2 산129-4, 산129-11, 산129-14, 산129-17-18 산129-20-25, 산130-3, 산131-2 산133-5 산135-2, 산136-1, 산139-3 산139-6-7, 산145 산145-1, 산146-2 산146-4-6, 산158 산158-2-9, 산159-1-2 산159-4-11, 산159-13-18 산160-3-8 산160-10, 산160-13-14 산161-1, 산163 산163-1, 산164, 산164-1-2, 산164-4 산165-1-4, 산166 산166-1, 산169 산169-1-2, 산170-1, 산170-3-9, 산170-11, 산170-13-25, 산171-1, 산171-3-4, 산171-7, 산171-11-13, 산172 산172-1-5 산174-1-2 산175-1-11, 산176-1, 산176-3-10, 산177-1, 산177-4-6, 산177-9, 산178-1-2, 산178-4-11, 산179-1-9, 산180-1-8, 산181-1-4, 산181-6, 산181-10-13, 산181-14-16, 산182 산183-1-2, 산184-1, 산184-4 산185-2-3, 산185-7-10, 산186-1, 산186-5-6, 산186-8-10, 산187-1-7, 산188-1, 산188-4, 산188-7, 산189-1-2, 산194-4, 산196-1-2, 산196-5, 산196-7, 산196-15 산196-17, 산196-19-20, 산196-23 산196-25, 산197-1, 산197-5-6, 산198 산199-1, 산199-3, 산199-5, 산200 산201-1-2, 산202 산203-1, 산203-3-5, 산203-7, 산203-9, 산204-1-2, 산204-4 당하동 124-1-2 125 125-1-2 126-128 129-1-2 130-1-3, 131-1-3 133-1-9 134 142-1, 748-4 753-754, 756-757, 759-1-4, 760, 760-1, 761 761-6 762-1-4, 763-764 765-1-38, 766, 767, 767-1, 768 768-1-2, 769, 769-1-2, 770, 770-1-5, 771, 771-1-2 772 772-1-7, 773, 774, 774-1-2 775 775-2-8, 776 776-1, 777, 777-1-6 778-1-2, 779 779-1-9 780, 781, 781-1-2 781-4-9, 782-2 783, 783-2-3 786 786-1, 787, 787-1-2, 788, 788-1, 789 789-1-4 789-6, 790, 791, 791-1, 792-1-3 793-796, 797, 797-1-2 798 798-1, 799 800-1-4, 800-6, 801-802 803 803-1, 805 805-1-2 806, 807, 807-1-2 808-1-2 809-81 2 813-1-2 814, 814-1, 815-818 819-1-6 820-1-7, 820-9-12, 821-822 823 823-1-2 824-825, 827-1-3 827-5, 827-7-11, 828 828-2-6 828-8-10 829-1-2, 829-5-10 830 830-2 831, 831-1-5 832-1, 832-4-11, 833-1-3, 834, 834-1-5, 834-8 834-11-24, 835-1-6 835-9-10 836-1-3 836-7-12 837, 837-2-4, 838-1-3 838-5-6 838 840-1, 840-5-6, 840-8 840-12-13, 841, 841-3, 842-2 843, 844 844-2-8 846-1-8, 847-1-6, 848-1, 848-4 848-6 848-8 849-1-3 849-5-7, 850-1, 850-4-7, 851, 851-1-12 851-15-23 851-27-28 852-1-3, 852-5-6 853-1-8 854-1-11 855, 855-2, 856, 857, 857-2-4 858-1-2, 858-5-6 858 859-1-2 860, 860-1, 861, 862 863 863-1, 863-3 864-1-2, 865-1-3 866 867-1, 868-871 872-1-4 872-7-9, 872-11 873-1-6 874-1-16, 875-2-3 875-6-10, 875-13-14, 875-16 875-18-19 875-21-24, 876-1-2 876-4-9 876-11-12 877-2-4 877-6-11, 878, 880-1-3 880-5, 880-8 881-1-6, 882 882-2-4 883-1-18, 883-20-34 884 884-2 885-1-2 886-1-3 887, 887-1-19 887-21-23 888 888-1-3 888-6-12 889-1-4 889-6-7 890-1-2, 891-1-6 892 892-1-3, 893-894, 895-1, 895-5-7 896-1-3 896-5 898-1, 898-5, 898-7-8 899-1, 900-1-2 901-904, 905-1-2, 906 906-1, 907-1-6, 908-1-2 909, 909-1, 909-3 910 910-1, 910-3-7, 910-9-10 911-1-3 912-914, 915-1-5, 916-917, 918-1-6, 919-8, 919-10 921-1-20 921-22-26 924-1-8 925-1-23, 926, 927-1-4, 928-1-15, 929-1-4 930-1-6 931-1-5 932 933-1-2 934-1-4 935-937, 938-1-3 938-5-7 939-1-3, 939-8-13 940 940-1-5, 940-7-11, 941, 941-1, 941-2, 942, 942-1-8 942-11-26, 943, 943-2-7, 943-9-13, 944-1-4 945 945-1-7 946 946-1-2, 947 948 949 949-1, 950 950-1, 951, 951-1-3 951-7-8 951-10-22 952 953 953-1-5 954 954-1-3 955-1-6, 955-8-17, 955-20-27 956-1-8, 957, 957-1-7, 958 958-1-10 959 959-1, 960 960-1-4, 961, 961-1 961-3-6, 962, 963-1, 969-1000, 1001, 1001-1, 1002 1002-1, 1003 1003-1-7, 1004-1-4 1005, 1005-1-3 1006-1007 1007-1-3 1008-1011, 1012, 1012-1, 1013-1015 1015-1-3 1016-1017, 1018, 1018-1, 산118-5 산121-1-2 산122-1 산152-1, 산154-6 산155 산157, 산160 산161-1-47, 산162-1, 산162-3-31, 산164-산165 산170, 산172-1-3 산172-8-12, 산172-14, 산174-8-9, 산176 산178-1-4, 산179-1, 산179-3-6, 산180 산81, 산181-2, 산182 산183-2, 산183-4, 산185-1, 산185-4, 산185-6, 산185-8-9, 산185-11, 산186-3, 산189-4, 산189-7-8, 산189-11, 산192-1, 산192-3, 산192-8, 산192-10, 산193-산194 산195-6, 산196-1, 산196-3-5, 산197-1, 산198-2, 산201-3 산201-10, 산201-14, 산202-1, 산202-3 산203-1-4, 산204-1-2, 산204-4-5 산205-2-3 산205-6 산205-10-11, 산206-2 산206-7, 산208-4-6 산209-1, 산21-1-2, 산21-6-9 산21-3-1-4, 산21-3-6-8 산21-4-1, 산21-4-3-5, 산21-6-2-3, 산21-7-1-4, 산21-7-9-13, 산21-8-1-2, 산21-9-산220, 산221 산221-1, 산221-3, 산221-5, 산222 산222-7, 산223-산225 산226-1-2, 산228 산228-1-4, 산229, 산230-2, 산233, 산234-1, 산234-6-9, 산234-12, 산234-18-19 </p>



SEO-GU INCHEON METROPOLITAN CITY

각 동(各洞)의 유래(由來) / Origin of Dong

■ 검 암 동 (Geomam-dong) ■

검암이란 검은 바위를 뜻함. 현 서인천고등학교 담장 옆에 둘레 20여 미터의 검은 바위가 있다. 원래 부천군 서곶면 검암리임. 부평군 모월곶면과 통합하여 부천군 서곶면이 되었다가 해방후 검암동으로 개칭되었다. 1977년 백암, 여천동을 흡수 확장하였음. 이곳은 전형적인 농촌마을로 옛부터 검암, 간개밭, 시시내, 점말등의 소규모 촌락이 산재되어 있고, 현재 토지 구획정리 사업이 한창이다.

Geomam means a black rock in Korean, It stands beside the fence of Seo-Incheon high school with its girth 20 meters. Formerly, it was Geomam-ri, Seogot-myeon, Bucheon-gun by unifying Wolkot-myeon, Bupyeong-gun, and renamed as Geomam-dong after the liberation of Korea in 1945. Presently, land readjustment.

■ 백 석 동 (Baekseok-dong) ■

백석동이란 백석동 뒷산의 주봉이 흰돌로 이루어진 데서 생긴 이름. 옛 부평군 석곶면 백석리임. 1914년 부평군 모월곶면과 통합하여 부천군 서곶면이 되었으나 1940년 인천부에 편입 운양정이 되었고 1946년 다시 옛이름인 백석동이 되었다.

Baekseok-dong is named after white stones covered with the peak of rear mountain in the area. It was Paekseok-ri, Seokot-myeon, Bupyeong-gun in the old days. Having unified Mowolkot-myeon, Bupyeong in 1914, it become Seokot-myeon, Bupyeong-gun but it was renamed as Baekseok-dong in 1946.

■ 시 천 동 (Sicheon-dong) ■

시천동은 옛부터 계양산 계곡에서 흐른 물이 시내를 형성 시냇물이 시작되는 곳이란 뜻에서 생긴 이름. 지금도 “시천”이란 하천이 흐르고 있다. 이곳은 부평군 서곶면 백석리였으나 1914년 부평군 모월곶면과 통합하여 부천군 서곶면이 되었고 1940년 인천부에 편입되어 춘일정이 되었다. 1946년 시천동이 됨.

Sicheon means the place where a stream, originates from the valley of Mr. Gyeongyang and named Sicheon. There is a stream being called as “Sicheon” in these days. Formerly it was Paesok-ri, Seokot-myeon, Bucheon-gun, but became Seokot-myeon, Bupyeong-gun in 1914 Sicheon-dong has been named since.

■ 경 서 동 (Gyeongseo-dong) ■

경서동이란 경명현(징맹이 고개) 서쪽에 있는 마을이란 뜻에서 생긴 이름. 원래 부평군 석곶면 고잔리임. 1914년 부평군 모월곶면과 통합하여 서곶면에 속했으며, 1940년 인천부에 편입되어 이가정이 되었고 1946년 경서동이 되었다. 서해안 지역에 위치하고 있기 때문에 염전이 많이 생겼으며 청라도, 난지도 소문점도, 사도와 여러섬이 속해 있었다. 그러나 1986년 후 요도와 이도, 묘도를 연결하는 대 간척사업이 완성되므로서 약 천만평의 새로운 땅이 생기고 여러섬이 육지가 되었다.

Gyeongseo-dong means the town which is located in the west of Kyungnol-hyun, formerly Kojan-ri, Seokot-myeon, Bupyeong-gun. It belonged to Seokot-myeon by unifying Wolkot-myeon, Bupyeong-gun in 1914, and was renamed as Gyeongseo-dong in 1946. Because it situated western seaside, there were many salt farms and islands such as chungra-do, Nanji-do, Sormunjum-do, Sa-do, etc. After completion of the land reclamation work the area of 3,300 ha has been emerged and many islands became lands.

■ 연 회 동 (Yeonhui-dong) ■

신라시대 높은 벼슬을 하는 사람을 모시는 여자들을 이곳에 데려와 노래와 춤을 가르쳤다고 해서 연회동이라 불리게 됨. 원래 부평군 석곶면 연회, 공촌, 심곡리였으나 1914년에 부평군 모월곶면과 통합하여 부천군의 서곶면이 되었으며 1940년에는 인천부로 편입되어 연회라는 정상정, 공촌이라는 흑전정, 심곡리는 일진정으로 되었다.

1977년 3개동이 통합되어 연회동이 됨. 이 고장은 순수한 농촌지역으로 “양가말”, “뒷골”, “사동”과 같이 촌락으로 이루어져 법정동인 심곡동, 공촌동을 관장하고 있다. 또한 현재 구획정리사업이 완료되었고 구청, 소방서, 경찰서, 공무원



교육원, 전화국, 우체국등 각종 관공서가 위치하고 있고 서구의 중심지로 부상하고 있다.

It was called Yeonhui-dong because in the era of Shilam, women Serving high ranking officials were brought here to teach them songs and dance. Fofmerly, it was Shimkok-ri Seokot-myeon, Bypyeong-gun in 1914. In 1977, 3 dong (district) were unified and named as Yeonhui-dong. This district is composed of fam villages such as "Yangkmal", "Toutgol", "Sadong", Presently land readjustment work has been completed and there are public insitutes, being the center of Seo-gu.

■ 심곡동 (Simgok-dong) ■

심곡동이란 산계곡이 깊은 곳에 생긴 마을이란 뜻에서 생긴 이름. 구한말 석곶면 연곡리였으나 1914년 부평군 모월곶면과 통합하여 부천군 서곶면이 되었다. 1940년 인천부에 일진정이 되었으나 1946년 심곡동이 되었으며 행정동인 연화동에 속해 있다.

Simgok-dong means a village formed in a deep mounition velley. Fomerly, it was Yeonkok-ri, Seokot-myeon, but became Seokot-myeon, Bucheon-gun, unitiry Mowolkot-myeon, Bucheon-gun in 1914. It was transferred to Incheon-bu, and was named as Simgok-dong since 1946.

■ 공촌동 (Gongcheon-dong) ■

옛날에는 고현지(삼국시대 계양산 기슭 '갈피산' 밑에 동현이 있던 마을)라고 불리운 곳으로 백제시대부터 부평읍으로 넘어가는 길목에 자리 잡고 있는 동네로 구한말에는 부평군 석곶면 공촌리였음. 1914년 부평군 모월곶면과 석곶면이 통합하여 부천군 서곶면에 속했음. 1940년 인천에 편입되어 흑전정이 되었고 1946년 옛이름을 따서 공촌동이 되었으며 행정동인 연희동에 속해 있다.

It was called as Gongcheon-ri in the past daus and was Gongcheon-ri, Seokot-myeon, Bupyeong-gun during the age of the end of old Korea. In 1940, it was incorporated into Incheon and renamed as Gongcheon-dong in 1946. belonging to Yeonhui-dong.

■ 가정동 (Gajeong-dong) ■

가정동이란 조선시대 개국공신 부여군 조반이 농사를 지으면서 시를 짓던 별장인 가정터가 있던 곳이란 뜻에서 생긴 이름. 구한말 부평군 석곶면 가정리였음. 1914년 부천군 서곶면과 통합 부천군 서곶면에 속했으나 1940년 인천부에 편성되어 천대전정이 되었고 해방후 가정동이 되었으며 "윗말", "아랫말", "돌록골", "상아고개"와 같은 자연부락이 있다. 이곳에는 6.25때 우리나라에 참전한 콜럼비아군의 참전을 기념하는 참전비가 있으며 지금은 가정1, 2, 3동의 행정동으로 이루어져 있다.

Gageong-dong means the place of house where Pan Cho whw was decoted to open Chosun Dynasty composed poem with cultiraity. In the age of the end of old Korea it was Gajeong-ri, Mowolkot-myeon. It was united with Sokot-myon, Bupyeong-gun and incorporated into Incheon city in 1940. There are natural villages named as "witmal", "Areamal", "Dolokkom", "San-Ahkokaē" etc., in Gajeong-dong. Standing in this district is a monument of Columbia soldiers who had participated in Korea War. Gajeong-dong is administratively divided into Gajeong 1, 2, 3dongs.

■ 신현동 (Sinhyeon-dong) ■

신현동은 "새고개"라는 데서 유래된 이름. 구한말 부평군 모월곶면 신현리였으나 1914년 부평군 서곶과 통합되어 부천군 서곶면이 되었다. 1940년 인천부에 편입되어 현무정이라 불리어지다 1946년말 다시 신현동이 되었으며 "새고개", "구석말", "양금말", "요골", "가운테말"과 같은 자연부락이 있다.

Sinhyeon-dong is named after a "New hill" in Korean. It was Sinhyeon-ri, Mowolkot-myeon, Bupyeong-gun, but was incorporated into Sokot-myon, Bucheon-gun. In the beginning of 1940, it was call as "Hyunmu-jong", but wa renamed as Sinhyeon-dong since the edd of 1940. There are natural villages such as "Sekokaē", "Kusukmal", "Yankymal", "Yokol", "Kaundaemal" etc.



SEO-GU INCHEON METROPOLITAN CITY

■ 석 남 동 (Seongnam-dong) ■

원래 부평군 모월곶면 고잔리, 가정리, 신현리였으나 1940년에 인천부에 편입되면서 석남리는 촌상정으로, 가정리는 천대전정으로 신현리는 현무정으로 되었으며 1977년 석남, 가정, 신현동 일부가 통합되어 석남동이 되었다. 이 고장은 “봉우재”, “번지지”, “가정”, “고잔”, “웃우물” 등이 있다. 특히 이곳은 우리나라 최초의 경인고속도로가 개통되면서 급격히 발전 새로운 도시로 변모하고 있으며 지금은 석남 1, 2, 3동의 행정동으로 이루어져 있다.

Formerly, it was Gogan-ri, Gageong-ri, Mowolkot-myeon, Bupyeong-gun, but after incorporation into Incheon city 1940. Seongnam-ri became Chonsang-chong, Gageong-ri to Chundaejeon-jeong, Shonhyeon-ri to Hyunmu-jeung. There are “Bongwoo-jae”, “Bunji-ji”, “Gageong”, “Gogan”, “Otwoomul” in this district. This district had attained a drastic development after of Kyungin High-way. It is presently composed of 3 dongs (districts) named as Seongnam 1, 2 and 3dongs.

■ 원 창 동 (Wonchang-dong) ■

원창동이란 삼남의 세곡을 수송하기 위하여 모아두는 전조창이 있던 곳이란 뜻에서 원창동이란 이름이 생겼다. 원래 부평군 모월곶면 포리였다. 1914년에 부평군 석곶면과 통합되어 부천군 서곶면이 되었다. 1940년 인천부에 편입되어 구수정이 되었다. 1946년에 “갯말”, “한적골”, “창고말”과 같이 자연부락이 있다.

Wonchang-dong was a place where grains paid for a tax were stored. Formerly, it was named as Po-ri. Mowolkot-myeon, Bupyeong-gun, In 1914, it was renamed as Seokot-myeon, Bupyeong-gun, by unifying Seokot-myeon, Bucheon-gun, however, in 1946, it was named as Wonchang-dong. There are natural villages such as “Ketmal”, “Hanjeokgol”, “Changkomal”.

■ 가 좌 동 (Gajwa-dong) ■

속칭 “개건너”지역인 가좌동은 부평군 모월곶면 1914년 부평군 석곶면과 통합되어 부천군 서곶면이 되었다. 1940년 인천부에 편입되어 찬간정이 되었으며, 1946년 가좌동 되었다. “가마골”, “능안”, “진지골”, “살구지”, “네집네” 같은 자연부락이 있으며 가좌1, 2, 3, 4동의 행정동으로 이루어져 있다.

It's popular name is ‘Gaegeonno’ elonged to Mowolkot-myun, Bupyeong-gun, and then it was combined with Sukkot-myon, Bupyeong-gun in 1914 and became Seokot-myeon, Bucheon-gun. It was assigned to Incheon-bu in 1940 and became ‘Chonkanjung’, and then it became Gajwa-dong in 1946. There are many natural villages such as ‘Gamakul’, ‘Nungan’, ‘Gunjigol’, ‘Sakui’, and ‘Naejipnae’, etc., now it is divided into 4 Gajwa-dong.

■ 검 단 동 (Geoman-dong) ■

고려 때는 김포현, 조선조 태종14년(1414) 8월에는 개창된 금양현에 동년 10월에는 다시 김포현에 속했다가 인조 10년(1632) 금릉군으로 개창될 때 금릉군에 조선조말 김포현에서 김포군으로 개창된 뒤부터 현재까지 김포군에 속해있다가 행정구역 통·폐합 전, 검단면에 3개면으로 구분되었으나, 1914년 노장면(원당, 당하), 마산면(마전, 불로, 대곡), 검단면(금릉, 오류, 왕길) 등 3개면을 합병하여 검단면으로 칭하게 되었다. “검”자는 “검다”의 뜻. 단(丹)자는 “붉다”는 뜻으로 본면의 서해안 일대가 개펄로 되어 있어 “검단”의 의미로 “黔”자는 “검단”이라 정하게 되었다고 전하여 지명 95년 3월 1일자 행정구역 개편으로 인천광역시 서구로 통합되면서 검단동으로 명칭이 변경되었다.

It was Gimpo-hyun during the Koryo Dynasty, but Taejong 14 (1414) it became ‘Kumyang-hyun’ in August, and then it was assigned to Gimpo-hyun, but it was changed to ‘Kumneung-gun’ Injo 10(1623), and then it was changed from ‘Gimpo-hyun’ to ‘Gimpo-gun’ in end of Chosun Dynasty and the name is continued until today.

And then it was divided into 3 myons, but in 1914, 3 myon such as Nojang-myon (Weondang, Dangha), Masan-myon(Majon, Bulo and Daekok) and Geomdan-myon (Kumneung, Oryu and Wanggil) were combined and it became Geomdan-myon, ‘Geom’ means black color and ‘Dan’ means red color; the name originated from color of costal area, and then it was changed to Geomdan-dong Seo-gu, Incheon City on Mar 1, 1995



문화재현황(文化財現況) / Status of cultural assets



녹청자도요지(사적 제211호)

Celadon Green Spot(Historical Spot No. 211)

▶소재지 : 인천광역시 서구 경서동 358(358, Gyeongseo-dong, Seo-gu, Incheon)

이곳은 토기에서 자기로 발전하는 과정에서 생산된 녹청자를 제작했던 곳이다. 단실요(자기를 굽던 가마가 1개임)로서 22°의 경사면에 만들어진 이 가마는 길이 7.3m, 폭 1.05m, 봉통(아궁이) 폭 1.2m로 보기드문 소규모의 가마이다.

녹청자란 거친 태토(자기를 만드는 흙에 모래등 이물질이 섞여 있음) 위에 녹갈색 유약을 발라 구운 자기로써 녹갈색 색상을 띠고 있으며, 구운후 기공이 많이 생기는 등 유면이 고르지 못한 조질(粗質)의 자기를 말한다.

녹청자 발생에 대한 편년(연대) 문제는 여러가지 설이 있으나, 신라말·고려초(대략 9~10세기 경) 비교적 품질이 우수한 해무리굽 청자(일회문계 청자)가 발달하여 지방호족 등 부유한 계층에 보급이 확산되는 과정에서 서민용으로 제작된 것으로 추측하고 있다.

This place was celadon green manufacturing spot on the devoping way from earthenware to porcelain. This pottery kiln is located on 22°inclined space and its size is 7.3m × 1.05m × 1.2m(H×L×W).

Celadon Green was made using routh soil and painted green color on it and there are a lot of pores it, therefore its surface is rough.

It was made approximately A.D. 9th~10th Century (End of Silla Dynasty~Early of Koryo Dynasty) and it was supplied for rice and high rank person at first, but it was supplied to common citizens later.

SEO-GU INCHEON METROPOLITAN CITY



신현동 회화나무(천연기념물 제315호)

Pagoda Tree in Sinhyeon-dong(Natural Monument No. 315)

▶소재지 : 인천광역시 서구 신현동 131-7(131-7, Sinhyeon-dong, Seo-gu, Incheon)

이 나무는 높이 22m, 둘레 5.3m, 수령 약 500여년에 달하는 노거수(老巨樹)이다.

회화(繪花) 나무는 콩과에 속하는 낙엽교목으로 화목·회화목 또는 괴목·괴화목으로 불리기도 하며 우리나라를 비롯하여 중국, 일본등지에 분포하고 있다.

황백색의 꽃은 8월에 피는데 약 12~15cm이며 루틴(Rutin)이라는 황색소를 많이 함유하고 있어 고혈압, 지혈제 등의 약제로 사용된다.

또한 원추형(염주모양)의 열매는 10월에 결실을 맺는데 강장제로 사용된다.

특히 이 나무는 수형과 잎의 모양이 좋아 옛부터 학자들이 서당(書堂)이나 서원(書院)등지에 즐겨 심어 학자나무라는 이름을 갖기도 하는 등 세계적인 조경수목으로 알려져 있으며 병충해 및 공해에 강한 성질을 갖고 있어 정원, 공원, 가로변에 심기 적당하다.

Size of this tree is 22m × 5.3m(Height Circumference) and it is 500 years old tree, and it is grown in Korea, Japan and China etc.

Its yellow-white flower is blossomed in August and the flower's size is 12~15cm and it includes Rutin ingredient and it is very effective for high blood pressure etc.

Its fruit can be harvested in October and it is used for healthiness medicine.

It has beautiful tree shape and leaves shape and our ancient scholars planted this tree beside their institute, it is worldwide famous landscaping tree shape and leaves shape and our ancient scholars planted this tree beside their institute, it is worldwide famous landscaping tree and very strong against pollution, therefore it is suitable tree for road, garden and park etc.



심즁신도비(시 유형문화재 제32호)

Simjup-Shindobi(Tangible Cultural Asset No. 32)

▶소재지 : 인천광역시 서구 공촌동 산8(8, Gongcheon-dong, Seo-gu, Incheon)

심즁(1569~1644)은 조선 인조때의 문신으로 자는 자순(字順), 호는 남애(南崖), 시호는 효간(孝簡)이다. 28세때 1596년(선조 29) 문과에 급제하였고, 형조(刑曹), 공조(工曹), 예조판서(禮曹判判書)를 역임하였다. 특히 이괄(李适)의 난 때는 인조(仁祖)가 공주(公州)로 이어(移御:왕이 처소를 옮김) 할때 호종(扈從:왕을 모시고 따라감)하여 호종공신이 되었다. 신도비는 높이 1.9m, 너비 0.85m, 폭 0.53m 규모이며, 비문은 송시열(宋時烈)이 짓고 홍봉조(洪鳳祖)가 썼으며 유척기(兪拓基)가 새겼다.

조선시대의 제도에는 2품이상에 한하여 세울수 있게 되었으며, 양주(楊州)에 있는 태조의 건원릉(健元陵)의 것을 비롯하여 안산(安山)의 정난종(鄭蘭宗) 신도비, 아산의 이순신(李舜臣) 신도비 등 현재까지 남아 있는 것이 상당히 많다.

Simjup was a govermental official(1569~1644) during chosun Dynasty and ha had 3 pen names such as Jasun, Namae and Hyogan, When he was 28 years old, he passed govermental official examination and worked for Chosun Goverment as ministers(Justice, Commerce and Prtocal Board etc.) This monument's size is 1.9m, × 0.8m, ×0.53m(H×W×L) and Mr. Song Si Youl wrote the poem with Hong-Jo.

There ar 3 more similar monuments as follow:

Gunwonneung in Yangju, Jungnanjong in Ansan and Lee Soon-Sin Monument in Asan etc.

SEO-GU INCHEON METROPOLITAN CITY



대곡동 지석묘군(시 기념물 제33호)

Daegok-dong Jisok Tomb(City Moument No. 33)

▶소재지 : 인천광역시 서구 대곡동 산123-1(San123-1, Daegok-dong, Seo-gu, Incheon)

서구 검단 대곡동(일명 황골)가현산에서 동서 방향으로 뻗어 있는 얇은 구릉상에 위치하고 있는 이 지석묘군은 모두 11개로 북방식과 남방식에 혼재되어 있다.

지석묘는 대체로 구릉이 진행방향과 같은 동서를 장축으로 하고 있는데, 매몰되거나 주위에 흩어져 있어 대부분이 파괴된 상태이다. 판석을 이용해서 하부구조를 만든 전형적인 북방식 지석묘와 연결선상에 있다는 점에서 서해안 지역과 한강 이북지역 지석묘 연구의 중요한 자료로 평가된다.

It is located on Kahynsan in Geomdan Daegok-dong with 11 stonetombs in north and south area.

It laid from east to west but almost stonetombs are destroyed status now, It is very important historical study material, because it is traditional northern type of stonetoms.



가정지(비지정문화재)

Gajeongji(Undesignated Cultural Asset)

▶소재지 : 인천광역시 서구 가정동 456(456, Gajeong-dong, Seo-gu, Incheon)

가정지는 가정5거리에서 서쪽 100m지점에 유적비가 세워져 있다. 원래는 마을안 동산위에 있었는데 도시계획의 실시로 동산이 평지로 변하여 그 옛 지점을 찾아 비를 세웠다고 한다.

가정지는 조선 개국공신인 조반(趙伴)의 별업(別業:별장)인데 현재는 터전만이 남아 있다. 「부평구읍지」 고적조에 「가정(佳亭)이 서곶면에 있는데 복흥군(復興君) 조반(趙伴)의 별업(別業)이다」라고 하였다. 조반이 이곳에 별장을 경영한 1400년(정조 2년)으로 추정되며 경영한 것은 이곳이 외가(합천이씨)의 고장이기 때문이라고 한다. 그런데 「부평도읍지」에 의하면 조반의 아들 조서강(趙瑞康)이 이조함관을 그만두고 말년에 이곳으로 퇴휴(退休)하자 세종이 누차 다시 출사토록 소환하였으나 끝내 응하지 않았으므로 화공(畵工)을 보내어 그가 사는 곳을 그림으로 그려서 바치게 했다 한다.

It is stood 100m distance west from Gajeong 5-streets. It was on a mountain originally but the Mountain became plain land due to city plan and it moved to present place.

Gajeongji is name of Chosun Dynasty's high rank government official's villa name and it can be found in historical record named 「Bupyongupji」. It is estimated that it was around AD1400 (Jungjo 2nd year) and constructed by Cho-Ban, According to the above record 「Bupyongupji」, son of Cho-Ban, Cho Seo-kang resigned his govermental official and king sejong requested his govermental official and king Sejong requested his returning to the government, but hr did not afree and King sent a painter to draw the picture.

SEO-GU INCHEON METROPOLITAN CITY



연희진지(비지정문화재)

Yeonhui-Jin(Undesignated Cultural Asset)

▶소재지 : 인천광역시 서구 연희동 247(247, Yeonhui-dong, Seo-gu, Incheon)

연희진은 인천 화도진 (化島鎭) 과 같이 고종16년(1879) 7월 1일 설치되었다.

이는 인천과 부평이 강화수로의 해문요충지(海門要衝地)로 외래선의 내침에 대비하기 위해서였다. 진지의 축조는 어영대장 신정희(申正熙)와 강화 유수 이경하(李景夏)가 감동(感動)하였고 별장(別將)도 무위소(武偉所)나 각영의 교련 관중에서 적합한 자가 윤희로 차송되어 있었다. 그리고 설치한 그해 11월 15일 모월곶면 1개면을 이어 예속시켜 자립할 수 있는 독진(獨鎭)으로 했다. 이 연희진은 임오군란 직후인 고종 19년(1883년) 6월 28일 왕명에 의하여 없어졌다. 설치한지 불과 5년만에 혁파(革罷)된 것이다.

Same as Incheon Hwadojin, it was installed on July 1, 1879.(Kojong 16th Year). This place was very important to defend form external enemy because Incheon and Bupyeong are located on the water to Kanghwa. It was coustructed by Geneal Shin Jung-Hee, Chief of Kanghwa Lee Kyung-Ha.

On Nov 15 same year, It was changed to an independent Jin by subordinating Mowolgot-myeon.

This Yonhijin was disappered on June 28, 1883(Kojong 19th Year) in accordance with King's order.

It was destroyed after 5 years from the date of constructuon.

2007 제19회 서 구 기 본 통 계

발 행 일 2007년 12월
발 행 인 인천광역시 서구청장 권한대행 부구청장
발 행 처 인천광역시 서구
편 집 기획홍보실

(우) 404-701
인천광역시 서구 심곡동 서곶길 323
Tel. 032)560-4331 Fax. 032)560-4049

함께하는 區政 살고싶은 西區

인천광역시 서구 심곡동 서곶길 323

TEL 032)560-4331 FAX 032)560-4049

<http://www.seo.incheon.kr>