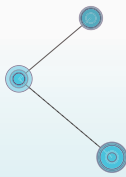


즐거워라 서구, 행복한 서구, 융합하는 서구!

2016년 기준

사업체조사 보고서

REPORT ON THE CENSUS ON ESTABLISHMENTS



인천광역시 서구

<http://www.seo.incheon.kr>

구청운영방향

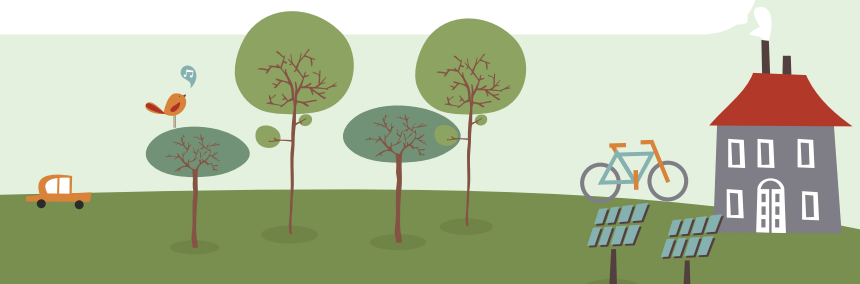
구청목표 | 서구는 이렇게 생각합니다.

쾌적한 서구, 행복한 서구, 함께하는 서구!

| 서구는 이렇게 함께 합니다.

구청방침

- 깨끗하고 안전한 생태도시
- 혁신적 교육환경 도시
- 사통팔달의 신교통중심도시
- 따뜻하고 행복한 적극적 복지도시
- 창조문화 관광도시
- 균형발전 테마도시
- 구민이 주인인 함께하는 도시



구의상징



심벌마크

서구의 상징물인 까치와 인천의 어질「仁」자를 모티브로 하여, 어진 사람들이 모여 사는 마을을 뜻함과 동시에 마을주민 서로가 하나로 어우러져 화합함으로써 선진 서구의 건설을 향하여 힘차게 전진하는 기상을 표현하고 있음.



캐릭터 서동이

서구에서 동이 터오는 것처럼 새로운 21세기에 활기차고 역동적인 모습으로 개척해 나아간다는 뜻과 아름다운 고장 서구를 의미하고 선진서구를 건설하기 위해 적극적이고 역동적으로 활동하는 서구민의 모습을 표현하고 있음.



區 나무

은행나무 (강인한 의지와 무궁한 발전)



區 동물

사슴 (평화와 사랑)



區 꽃

국화 (안정과 풍요로움)



區 새

까치 (순결과 기쁨)

발간사

이 보고서는 통계청이 지원하여 제9차 개정(2007.12.28.)된 한국표준 산업분류에 의해 각 지방자치단체에서 실시한 2016년 기준 사업체조사 결과를 집계한 자료입니다.

사업체조사는 서구에 소재하는 모든 사업체를 대상으로 사업체의 기본적인 특성을 파악하는 조사통계입니다. 이 조사결과는 정부의 정책입안은 물론 연구소, 민간기업체의 경영계획수립에 필요한 기초 자료로 활용되고 있습니다. 아울러 수집된 사업체에 관한 자료는 각종 사업체단위 통계조사의 모집단 명부로도 활용됩니다.

이 조사 자료가 더욱 유용하게 활용되기를 바라며, 서구에서는 이 조사의 정확성과 이용도를 높일 수 있도록 지속적인 노력을 기울여 나가겠습니다.

끝으로 이 조사를 위하여 협조하여 주신 사업체 관계자 및 어려운 조사 환경에서도 성실히 조사에 임해주신 조사원 여러분께 깊은 감사를 드립니다.

2018년 11월

인천광역시 서구청장 **이재현**



이용자를 위하여

01

이 조사자료는 2017. 2. 6. ~ 3. 3. 중에 실시한 2016년 기준 사업체조사 결과를 집계하여 수록한 것임.

02

이 보고서의 통계표에 사용된 부호는 다음과 같음.
『-』 : 해당수치 없음

03

이 조사자료는 제9차 개정(2007.12.28.)된 『한국표준산업분류』를 적용하였음.

04

이 조사자료는 사업체를 대상으로 2016.12.31.을 기준으로 조사된 자료이므로 조사대상 기간이 다를 경우 결과에 차이가 날 수 있음.

05

이 보고서의 내용을 전재(轉載) 또는 역재(譯載)할 때에는 『2016년 기준 사업체기초통계조사 보고서 ○ 페이지에 전재 또는 역재』라고 기재하여야 함.

06

조사기준시점(2016.12.31.)과 조사시점(익년도 조사기간 중) 사이에 폐업되어 조사되지 못한 사업체는 직전년도 실적으로 결측치를 대체하였음.

07

수록된 자료에 대하여 문의 사항이 있을 때에는 인천광역시 서구 기획예산실(☎ 560-4064)로 문의 바람.

08

이 조사자료는 국가통계포털(<http://www.kosis.kr>) 및 인천광역시 서구 홈페이지(<http://www.seo.incheon.kr>)에서 확인할 수 있음.

contents

I. 조사개요

1. 조사목적	8
2. 법적근거	8
3. 조사연혁	8
4. 조사대상	8
5. 조사시기	8
6. 조사주기	9
7. 조사항목	9
8. 조사단위	9
9. 조사방법	9

II. 용어의 해설

1. 사업체	10
2. 조직형태	10
3. 사업체 구분	10
4. 사업의 종류	11
5. 종사자수	11

III. 통계도표

1. 동별 사업체분포	12
2. 산업대분류별 산업구성비	13
3. 조직형태별 분포	14
4. 사업체구분별 분포	14
5. 종사자규모별 분포	15

IV. 통계표

1. 산업세세분류별 총괄	19
2. 산업소분류 및 동별 사업체수, 종사자수	213
3. 산업중분류, 종사자 규모 및 동별 사업체수, 종사자수	255
4. 산업중분류, 사업체 구분 및 동별 사업체수, 종사자수	377
5. 산업중분류, 조직형태 및 동별 사업체수, 종사자수	429
6. 산업중분류, 종사자 지위 및 동별 종사자수	491
7. 산업중분류, 대표자 남·여 및 동별 사업체수	563
8. 산업중분류, 종사자 남·여 및 동별 종사자수	599
9. 산업중분류, 대표자 연령대 및 동별 사업체수, 종사자수	635



I 조사개요

1. 조사목적

중앙정부 및 지방자치단체의 각종 정책수립과 민간기업체의 기업경영 계획수립, 학계, 연구소 등의 학술연구를 위한 기초자료를 제공하고, 사업체를 대상으로 하는 각종 통계조사의 모집단을 파악하여 표본을 제공하는데 목적이 있다.

2. 법적근거

통계법 제17조(지정통계의 지정 및 지정취소)에 의한 지정통계(승인번호 제10137호)이다.

3. 조사연혁

1994년에 제1회 조사를 실시하였고, 매년 12월 31일 기준으로 조사를 실시하고 있으며 2016년 기준 조사는 제24회 조사이다.

4. 조사대상

조사기준일(12월 31일) 현재 인천광역시 서구의 행정구역 내에 소재하는 모든 사업체를 조사대상으로 한다.

5. 조사시기

- 가. 조사기준시점 : 2016. 12. 31. 현재
- 나. 조사대상기간 : 2016. 1. 1. ~ 12. 31.(1년간)
- 다. 조사 시기 : 2017. 2. 6. ~ 3. 3.

6. 조사주기

연간조사로써 매년 조사를 실시한다.

7. 조사항목(공통항목)

- | | | |
|----------|----------|-----------|
| ① 사업체명 | ② 대표자명 | ③ 대표자 성별 |
| ④ 대표자 연령 | ⑤ 소재지 | ⑥ 창설연월 |
| ⑦ 조직형태 | ⑧ 사업체 구분 | ⑨ 사업자등록번호 |
| ⑩ 법인등록번호 | ⑪ 사업의 종류 | ⑫ 종사자 수 |
| ⑬ 연간매출액 | | |

8. 조사단위

일정한 물리적 장소에서 재화의 생산 및 판매, 서비스제공 등 산업활동을 영위하고 있는 종사자1인 이상의 모든 사업체를 조사대상으로 한다.(공장, 상점, 작업장, 광업소, 농장, 출장소, 영업소, 본사·본점, 연락사업소도 별개의 조사단위)

9. 조사방법

조사원이 사업체를 방문하여 응답자와의 면접조사 실시
(우편조사, 배포조사, 인터넷조사 등을 병행 실시)



II 용어해설

1. 사업체

사업체란 영리·비영리를 불문하고 개개의 상점, 사무소, 영업소, 은행, 학교, 병원, 여관, 식당, 학원, 교회, 사찰, 공공기관, 사회복지시설 등과 같이 일정한 물리적 장소에서 재화의 생산·판매, 서비스 제공 등 경제활동을 독립적으로 수행하고 있는 모든 경영단위를 말한다.

사업체와 유사한 개념으로 기업체가 있는데, 기업체란 동일자금에 의하여 소유되고 통제되는 제도적 또는 법적 단위로서 하나 이상의 사업체로 구성될 수 있다는 점에서 사업체와 구분된다. 이 조사는 사업체를 조사단위로 하고 있어 1개의 기업체가 여러 개의 장소에서 산업활동을 할 경우 각 장소별로 별개의 사업체로 파악하였다.

2. 조직형태

- ① 개인사업체
순수하게 개인이 사업을 경영하는 경우로 동업(공동경영)의 경우도 포함한다.
- ② 회사법인
상법의 규정에 의하여 설립된 회사를 말하며 주식회사, 유한회사, 합자회사, 합명회사가 있다.
- ③ 회사이외 법인
민법 또는 특별법에 의하여 설립된 회사이외의 법인을 말하며 재단법인, 학교법인, 의료법인, 사회복지법인 등이 있다.
- ④ 비법인단체
법인격이 없는 단체로서 동창회, 후원회, 문화단체, 노동단체, 종친회 등이 있다

3. 사업체구분

- ① 단독사업체
동일 경영(단일 소유권 또는 단일 통제하에 있는)의 본사(본점), 공장, 지사(점), 영업소, 출장소, 분점(회) 등이 별도로 없는 1기업 1사업체를 말한다.

- ② 공장, 지사(점), 영업소, 출장소, 지회(부), 분점(회)
동일경영의 본사, 본점, 본부, 중앙회 등이 별도로 있으면서 그 산하에 있는 사업체를 말한다.
- ③ 본사, 본점, 본부
다른 장소에 동일경영의 공장, 지사(점), 영업소, 출장소, 지부(회), 본점(회) 등을 1개 이상 거느리고 운영하는 사업체로서 순수한 관리기능만을 수행하는 사업체가 여기에 해당된다.

4. 사업의 종류

각 사업체가 주로 생산 또는 제공하는 산업활동을 말한다.

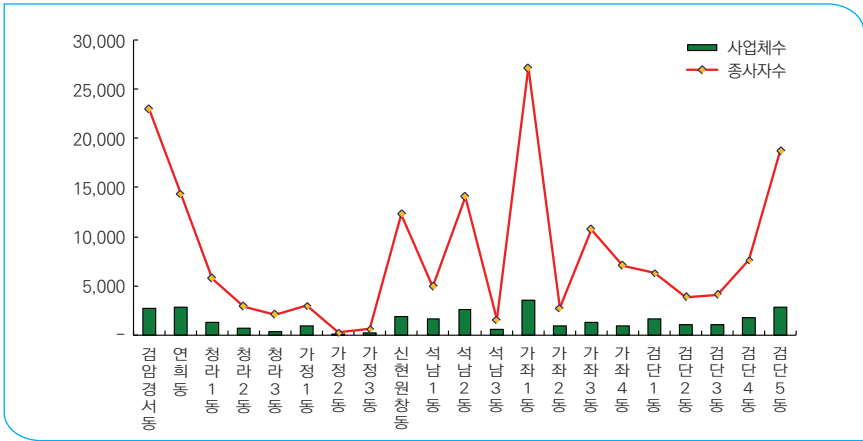
5. 종사자수

- ① 상용근로자
고용계약기간이 1년 이상인 근로자 또는 고용계약기간이 정해지지 않고 정규직원으로 일하는 자로서 사업체에서 급여를 지급하는 자를 말한다.
- ② 임시 및 일용근로자
고용계약기간이 1년 미만인 근로자로서 사업체에서 급여를 지급하는 자를 말한다.
- ③ 자영업자
개인 사업체를 소유하며 자신의 책임 하에 직접 경영하는 자를 말한다.
- ④ 무급가족종사자
자영업자의 가족이나 친인척으로서 임금을 받지 않고 해당 사업체 정규 근무시간의 1/3이상 종사하는 자를 말한다.
- ⑤ 기타종사자
일한 실적에 따라 수수료 또는 봉사료 등을 조사대상사업체에서 직접 지급하는 자를 말한다.
- ⑥ 총 계
 $① + ② + ③ + ④ + ⑤$



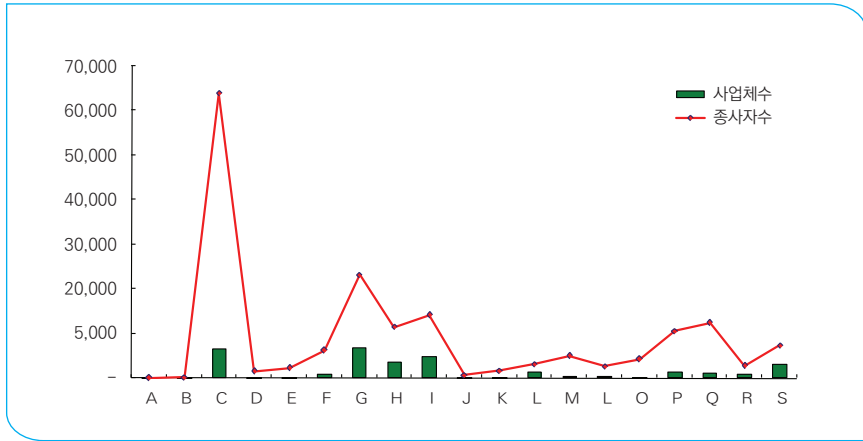
III 통계도표

1. 동별 사업체 분포



행정구역	사업체수		종사자수		구성비(%)	
	2015년	2016년	2015년	2016년	2015년	2016년
인천서구	30,047	31,148	166,035	173,302	100.00	100.00
검암경서동	2,615	2,714	21,643	22,990	8.70	8.71
연희동	2,782	2,823	14,085	14,409	9.26	9.06
청라1동	1,170	1,294	5,103	5,781	3.89	4.15
청라2동	880	705	4,742	2,916	2.93	2.26
청라3동	-	306	-	2,072	-	0.98
가정1동	889	979	2,545	2,981	2.96	3.14
가정2동	112	125	237	264	0.37	0.40
가정3동	233	234	997	612	0.78	0.75
신현원창동	1,715	1,921	10,818	12,301	5.71	6.17
석남1동	1,676	1,664	4,929	4,922	5.58	5.34
석남2동	2,519	2,621	13,653	14,084	8.38	8.41
석남3동	588	571	1,580	1,570	1.96	1.83
가좌1동	3,435	3,487	27,973	27,187	11.43	11.19
가좌2동	945	952	2,679	2,740	3.15	3.06
가좌3동	1,370	1,313	10,326	10,741	4.56	4.22
가좌4동	917	930	6,553	7,080	3.05	2.99
검단1동	1,627	1,672	6,218	6,311	5.41	5.37
검단2동	1,174	1,109	3,936	3,877	3.91	3.56
검단3동	1,057	1,092	4,635	4,092	3.52	3.51
검단4동	1,770	1,790	7,430	7,607	5.89	5.75
검단5동	2,573	2,846	15,953	18,765	8.56	9.14

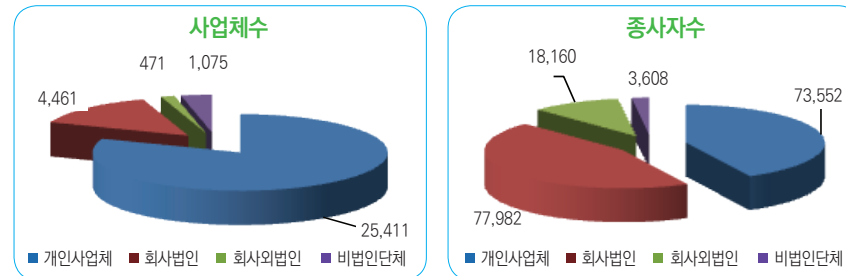
2. 산업대분류별 산업구성비



행정구역	사업체수		종사자수		구성비(%)	
	2015년	2016년	2015년	2016년	2015년	2016년
TT 전산업	30,047	31,148	166,035	173,302	100.00	100.00
A 농업, 임업 및 어업	5	5	30	20	0.02	0.02
B 광업	11	11	130	171	0.04	0.04
C 제조업	6,490	6,579	61,140	63,918	21.60	21.12
D 전기, 가스, 증기 및 수도사업	17	15	1,565	1,530	0.06	0.05
E 하수·폐기물처리, 원료재생 및 환경복원업	141	143	2,305	2,288	0.47	0.46
F 건설업	727	749	5,619	6,234	2.42	2.40
G 도매 및 소매업	6,409	6,696	22,111	23,129	21.33	21.50
H 운수업	3,655	3,588	11,355	11,495	12.16	11.52
I 숙박 및 음식점업	4,668	4,911	13,113	14,151	15.54	15.77
J 출판, 영상, 방송통신 및 정보서비스업	57	61	526	697	0.19	0.20
K 금융 및 보험업	142	152	1,701	1,694	0.47	0.49
L 부동산업 및 임대업	1,212	1,311	2,978	3,096	4.03	4.21
M 전문, 과학 및 기술서비스업	333	334	5,060	4,998	1.11	1.07
N 사업시설관리 및 사업지원서비스업	233	257	2,773	2,661	0.78	0.83
O 공공행정, 국방 및 사회보장행정	46	48	4,241	4,225	0.15	0.15
P 교육서비스업	1,198	1,297	10,794	10,521	3.99	4.16
Q 보건업 및 사회복지서비스업	1,015	1,065	11,303	12,409	3.38	3.42
R 예술, 스포츠 및 여가관련서비스업	811	955	2,277	2,735	2.70	3.07
S 협회 및 단체, 수리 및 기타개인서비스업	2,877	2,971	7,014	7,330	9.57	9.54

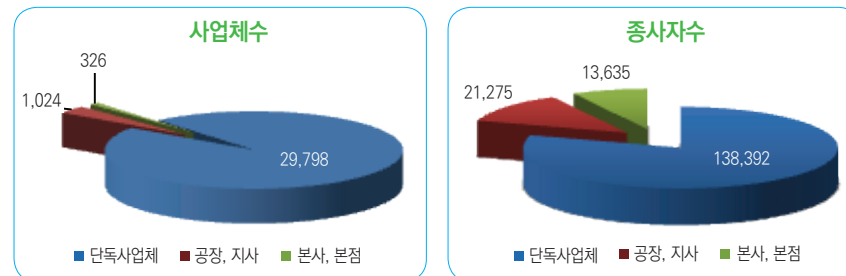
통계도표

3. 조직형태별 분포



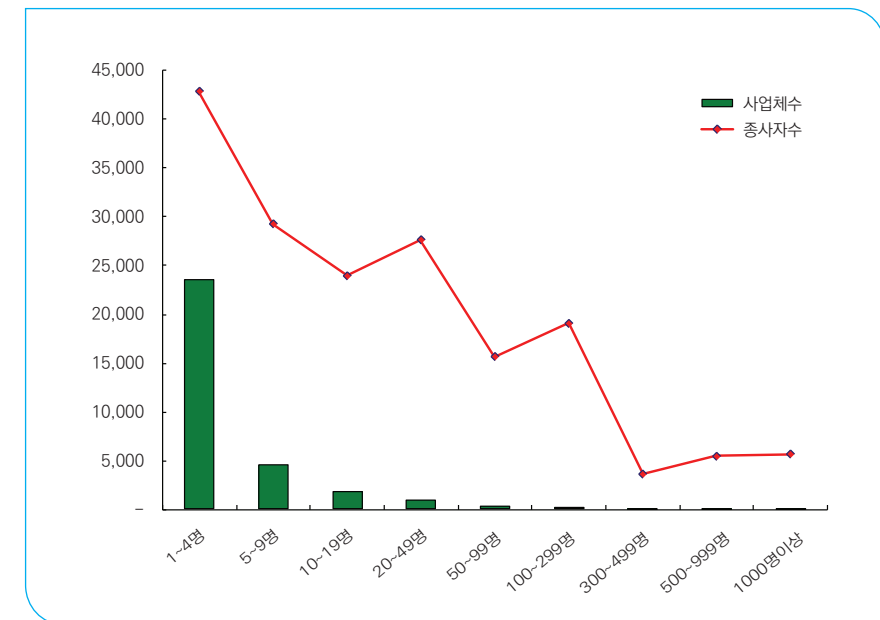
조직형태별	사업체수		종사자수		구성비(%)	
	2015년	2016년	2015년	2016년	2015년	2016년
총 계	30,047	31,148	166,035	173,302	100.00	100.00
개인사업체	24,265	25,141	69,623	73,552	80.76	80.71
회사법인	4,257	4,461	74,259	77,982	14.17	14.32
회사외법인	430	471	17,963	18,160	1.43	1.51
비법인단체	1,095	1,075	4,190	3,608	3.64	3.45

4. 사업체 구분별 분포



사업체구분별	사업체수		종사자수		구성비(%)	
	2015년	2016년	2015년	2016년	2015년	2016년
총 계	30,047	31,148	166,035	173,302	100.00	100.00
단독사업체	28,829	29,798	132,788	138,392	95.95	95.67
공장, 지사	913	1,024	19,115	21,275	3.04	3.29
본사, 본점	305	326	14,132	13,635	1.02	1.05

5. 종사자 규모별 분포



종사자규모별	사업체수		종사자수		구성비(%)	
	2015년	2016년	2015년	2016년	2015년	2016년
총 계	30,047	31,148	166,035	173,302	100.00	100.00
1 ~ 4명	22,874	23,538	41,327	42,847	76.13	75.57
5 ~ 9명	4,174	4,514	27,030	29,272	13.89	14.49
10 ~ 19명	1,734	1,794	23,101	23,949	5.77	5.76
20 ~ 49명	883	928	26,049	27,643	2.94	2.98
50 ~ 99명	239	225	16,664	15,686	0.80	0.72
100~299명	120	126	18,317	19,076	0.40	0.40
300~499명	13	10	4,542	3,651	0.04	0.03
500~999명	6	9	3,586	5,472	0.02	0.03
1000명이상	4	4	5,419	5,706	0.01	0.01