

즐거워라 서구, 행복한 서구, 함께하는 서구!

2017년 기준 사업체조사 보고서



인천광역시 서구
Seo-gu Incheon Metropolitan City

머리말

이 보고서는 인천광역시 서구가 주관하고 통계청이 지원하여 실시한 2017년 기준 사업체조사 결과를 집계한 자료입니다.

사업체조사는 서구에 소재하는 모든 사업체를 대상으로 사업체의 기본적인 특성을 파악하는 조사통계입니다. 이 조사결과는 정부의 정책입안은 물론 연구소, 민간 기업체의 경영계획수립에 필요한 기초 자료로 활용되고 있습니다. 아울러 수집된 사업체에 관한 자료는 각종 사업체단위 통계조사의 모집단 명부로도 활용됩니다.

이 조사 자료가 더욱 유용하게 활용되기를 바라며, 서구에서는 이 조사의 정확성과 이용도를 높일 수 있도록 지속적인 노력을 기울여 나가겠습니다.

끝으로 이 조사를 위하여 협조하여 주신 사업체 관계자 및 어려운 조사환경에서도 성실히 조사에 임해주신 조사원 여러분께 깊은 감사를 드립니다.

2019년 4월

인천광역시 서구청장 이 재 현



이용자를 위하여

01

이 조사자료는 2018. 2. 6. ~ 3. 7. 중에 실시한 2017년 기준 사업체 조사 결과를 집계하여 수록한 것임.

02

이 보고서의 통계표에 사용된 부호는 다음과 같음.
『-』 : 해당수치 없음

03

이 조사자료는 제10차 개정(2017.7.13.)된 『한국표준산업분류』를 적용하였음.

04

이 조사자료는 사업체를 대상으로 2017.12.31.을 기준으로 조사된 자료이므로 조사대상 기간이 다를 경우 결과에 차이가 날 수 있음.

05

이 보고서의 내용을 전재(轉載) 또는 역재(譯載)할 때에는 『2017년 기준 사업체기초통계조사 보고서 ○ 페이지에 전재 또는 역재』라고 기재하여야 함.

06

수록된 자료에 대하여 문의 사항이 있을 때에는 통계청 경제통계국 경제총조사과(☎ 042-481-3773) 또는 인천광역시 서구청 기획예산실(☎ 032-560-4065)로 문의 바람.

07

이 보고서는 2017년 기준 사업체조사의 집계결과이며, 전국 자료는 통계청 국가통계포털(<http://www.kosis.kr>) KOSIS 및 서구 자료는 서구청 홈페이지(<http://www.seo.incheon.kr>)에 게재하고 있음.



CONTENTS

I. 조사개요

1. 조사목적	6
2. 법적근거	6
3. 조사연혁	6
4. 조사대상	6
5. 조사시기	6
6. 조사주기	7
7. 조사항목	7
8. 조사단위	7
9. 조사방법	7

II. 용어의 해설

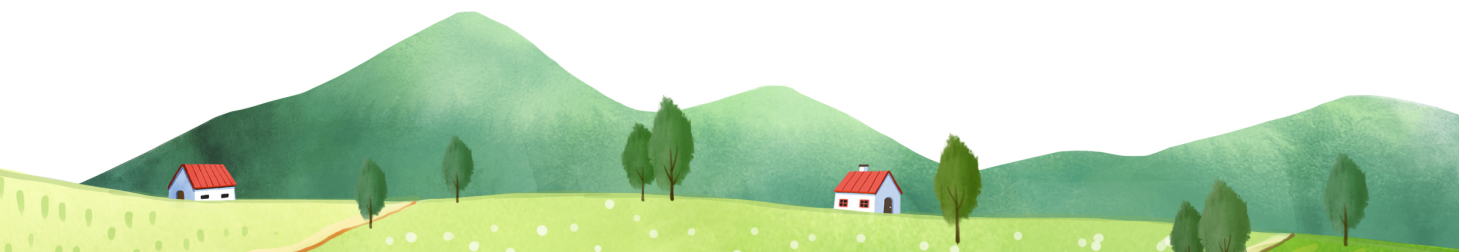
1. 사업체	8
2. 조직형태	8
3. 사업체 구분	8
4. 사업의 종류	9
5. 종사자수	9

III. 통계도표

1. 동별 사업체 분포	10
2. 산업대분류별 산업구성비	11
3. 조직형태별 분포	12
4. 사업체 구분별 분포	12
5. 종사자 규모별 분포	13

IV. 통계표

1. 산업세세분류별 총괄	17
2. 산업소분류 및 동별 사업체수, 종사자수	271
3. 산업중분류, 종사자규모 및 동별 사업체수, 종사자수	333
4. 산업중분류, 사업체구분 및 동별 사업체수, 종사자수	455
5. 산업중분류, 조직형태 및 동별 사업체수, 종사자수	507
6. 산업중분류, 종사상지위 및 동별 종사자수	569
7. 산업중분류, 대표자 남·여 및 동별 사업체수	641
8. 산업중분류, 종사자 남·여 및 동별 종사자수	677
9. 산업중분류, 대표자연령대 및 동별 사업체수, 종사자수	713



I 조사개요

1. 조사목적

중앙정부 및 지방자치단체의 각종 정책수립과 민간기업체의 기업경영 계획수립, 학계, 연구소 등의 학술연구를 위한 기초자료를 제공하고, 사업체를 대상으로 하는 각종 통계 조사의 모집단을 파악하여 표본을 제공하는데 목적이 있다.

2. 법적근거

통계법 제17조에 의한 지정통계(승인번호 제10137호)이다.

3. 조사연혁

1994년에 제1회 조사를 실시하였고, 매년 12월 31일 기준으로 조사를 실시하고 있으며 2017년 기준 조사는 제25회 조사이다.

4. 조사대상

조사기준일(12월 31일) 현재 인천광역시 서구의 행정구역 내에 소재하는 모든 사업체를 조사대상으로 한다.

단, 다음의 사업체는 제외한다.

- 개인이 경영하는 농림·어업사업체
(법인 및 비법인 단체가 경영하는 사업체는 조사대상)
- 국방 및 가사서비스업
- 국제기구 및 외국기관
- 고정설비가 없거나 영업장소가 일정치 않은 간이 판매상

5. 조사시기

가. 조사기준시점 : 2017. 12. 31. 현재

나. 조사대상기간 : 2017. 1. 1. ~ 12. 31.(1년간)

다. 조 사 시 기 : 2018. 2. 6. ~ 3. 7.



6. 조사주기

연간조사로써 매년 조사를 실시한다.

7. 조사항목

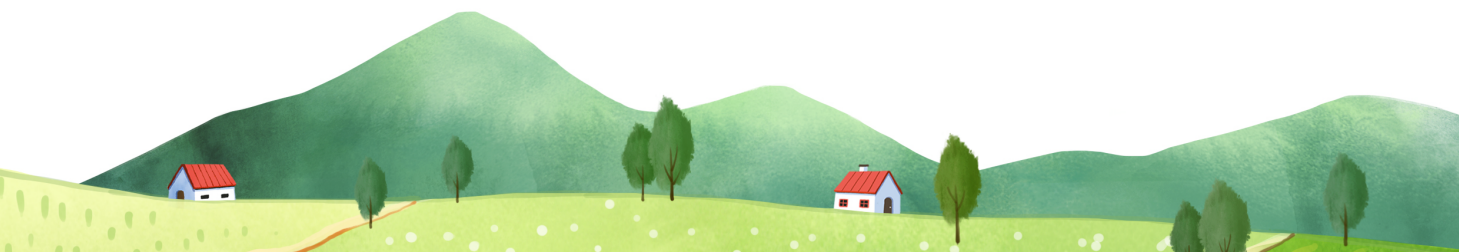
- | | | |
|---------|---------|----------|
| ①사업체명 | ②대표자명 | ③대표자 성별 |
| ④대표자 연령 | ⑤소재지 | ⑥창설연월 |
| ⑦조직형태 | ⑧사업체 구분 | ⑨사업자등록번호 |
| ⑩법인등록번호 | ⑪사업의 종류 | ⑫종사자 수 |
| ⑬연간매출액 | | |

8. 조사단위

일정한 물리적 장소에서 재화의 생산 및 판매, 서비스제공 등 산업활동을 영위하고 있는 종사자1인 이상의 모든 사업체를 조사대상으로 한다.(공장, 상점, 작업장, 광업소, 농장, 출장소, 영업소, 본사·본점, 연락사업소도 별개의 조사단위)

9. 조사방법

조사원이 사업체를 방문하여 응답자와의 면접조사 실시



II 용어해설

1. 사업체

사업체란 영리·비영리를 불문하고 개개의 상점, 사무소, 영업소, 은행, 학교, 병원, 여관, 식당, 학원, 교회, 사찰, 공공기관, 사회복지시설 등과 같이 일정한 물리적 장소에서 재화의 생산·판매, 서비스 제공 등 경제활동을 독립적으로 수행하고 있는 모든 경영단위를 말한다.

사업체와 유사한 개념으로 기업체가 있는데, 기업체란 동일자금에 의하여 소유되고 통제되는 제도적 또는 법적 단위로서 하나 이상의 사업체로 구성될 수 있다는 점에서 사업체와 구분된다. 이 조사는 사업체를 조사단위로 하고 있어 1개의 기업체가 여러 개의 장소에서 산업활동을 할 경우 각 장소별로 별개의 사업체로 파악하였다.

2. 조직형태

① 개인사업체

순수하게 개인이 사업을 경영하는 경우로 동업(공동경영)의 경우도 포함한다.

② 회사법인

상법의 규정에 의하여 설립된 회사를 말하며 주식회사, 유한회사, 합자회사, 합명회사가 있다.

③ 회사이외 법인

민법 또는 특별법에 의하여 설립된 회사이외의 법인을 말하며 재단법인, 학교법인, 의료법인, 사회복지법인 등이 있다.

④ 비법인단체

법인격이 없는 단체로서 동창회, 후원회, 문화단체, 노동단체, 종친회 등이 있다

3. 사업체 구분

① 단독사업체

동일 경영(단일 소유권 또는 단일 통제하에 있는)의 본사(본점), 공장, 지사(점), 영업소, 출장소, 분점(회) 등이 별도로 없는 1기업 1사업체를 말한다.

② 공장, 지사(점), 영업소, 출장소, 지회(부), 분점(회)

동일경영의 본사, 본점, 본부, 중앙회 등이 별도로 있으면서 그 산하에 있는 사업체를 말한다.



③ 본사, 본점, 본부

다른 장소에 동일경영의 공장, 지사(점), 영업소, 출장소, 지부(회), 본점(회) 등을 1개 이상 거느리고 운영하는 사업체로서 순수한 관리기능 만을 수행하는 사업체가 여기에 해당된다.

4. 사업의 종류

각 사업체가 주로 생산 또는 제공하는 산업활동을 말한다.

5. 종사자수

① 자영업자

개인 사업체를 소유하며 자신의 책임 하에 직접 경영하는 자를 말한다.

② 무급가족종사자

자영업자의 가족이나 친인척으로서 임금을 받지 않고 해당 사업체 정규 근무시간의 1/3이상 종사하는 자를 말한다.

③ 상용근로자

고용계약기간이 1년 이상인 근로자 또는 고용계약기간이 정해지지 않고 정규직원으로 일하는 자로서 사업체에서 급여를 지급하는 자를 말한다.

④ 임시 및 일용근로자

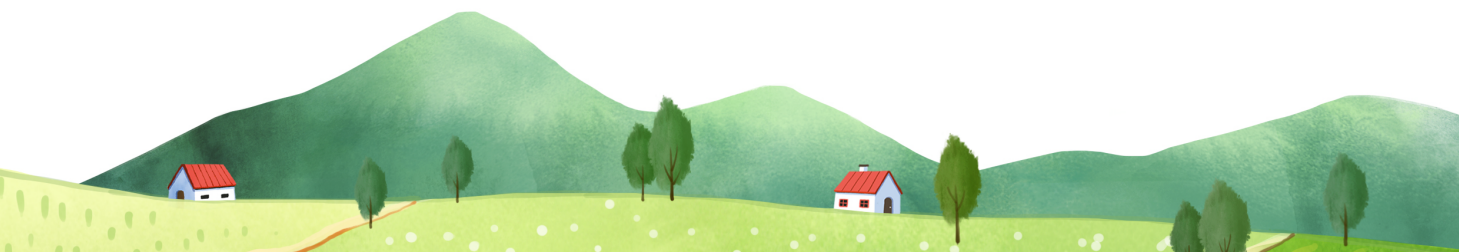
고용계약기간이 1년 미만인 근로자로서 사업체에서 급여를 지급하는 자를 말한다.

⑤ 기타종사자

일한 실적에 따라 수수료 또는 봉사료 등을 조사대상사업체에서 직접 지급하는 자를 말한다.

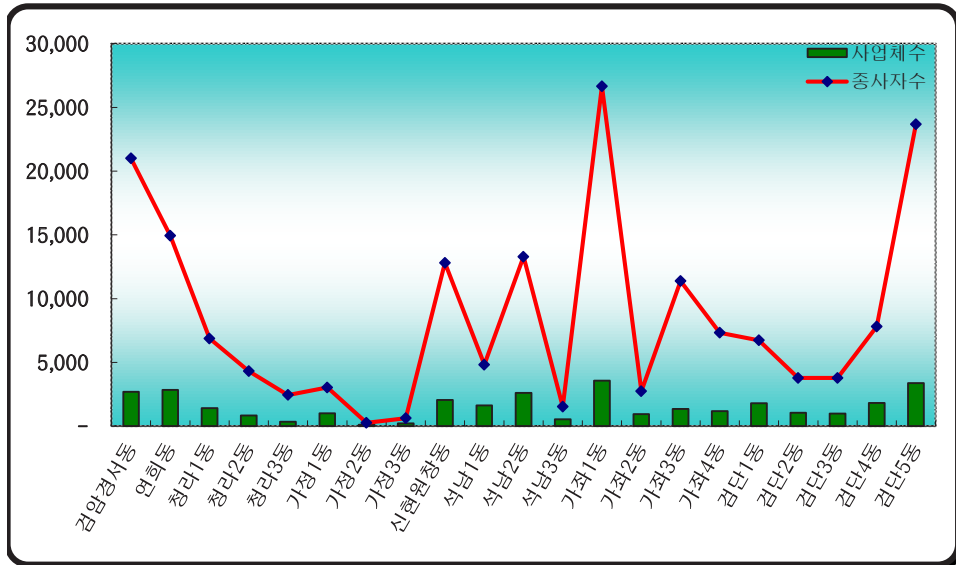
⑥ 총 계

①+②+③+④+⑤



Ⅲ 통계도표

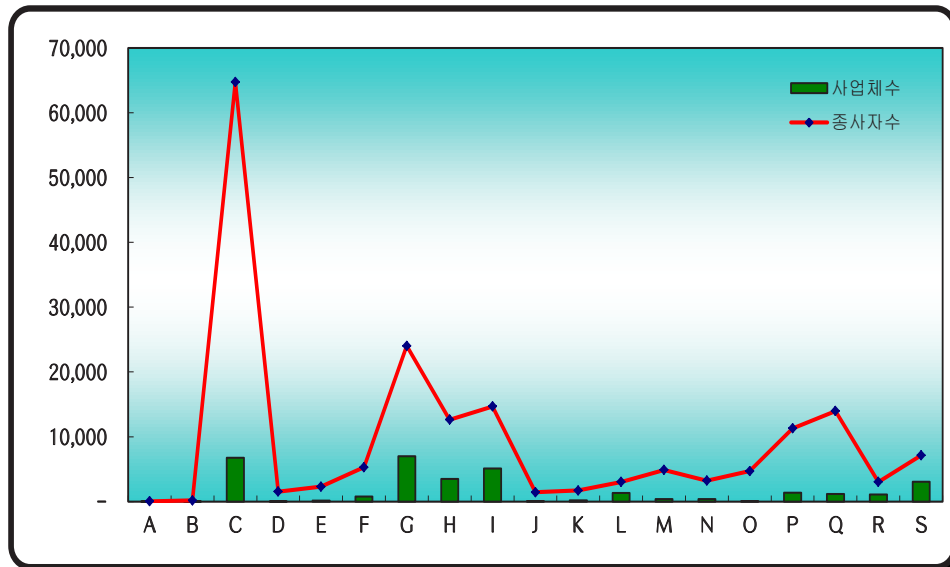
1. 동별 사업체 분포



행정구역	사업체수		종사자수		구성비(%)	
	2016년	2017년	2016년	2017년	2016년	2017년
인천서구	31,148	32,312	173,302	179,753	100.00	100.00
검암경서동	2,714	2,689	22,990	21,013	8.71	8.32
연희동	2,823	2,845	14,409	14,925	9.06	8.80
청라1동	1,294	1,413	5,781	6,863	4.15	4.37
청라2동	705	824	2,916	4,308	2.26	2.55
청라3동	306	334	2,072	2,441	0.98	1.03
가정1동	979	1,013	2,981	3,027	3.14	3.14
가정2동	125	114	264	261	0.40	0.35
가정3동	234	221	612	625	0.75	0.68
신현원창동	1,921	2,059	12,301	12,806	6.17	6.37
석남1동	1,664	1,633	4,922	4,815	5.34	5.05
석남2동	2,621	2,603	14,084	13,288	8.41	8.06
석남3동	571	533	1,570	1,525	1.83	1.65
가좌1동	3,487	3,555	27,187	26,651	11.19	11.00
가좌2동	952	932	2,740	2,734	3.06	2.88
가좌3동	1,313	1,353	10,741	11,382	4.22	4.19
가좌4동	930	1,178	7,080	7,326	2.99	3.65
검단1동	1,672	1,791	6,311	6,732	5.37	5.54
검단2동	1,109	1,054	3,877	3,771	3.56	3.26
검단3동	1,092	985	4,092	3,774	3.51	3.05
검단4동	1,790	1,814	7,607	7,816	5.75	5.61
검단5동	2,846	3,369	18,765	23,670	9.14	10.43



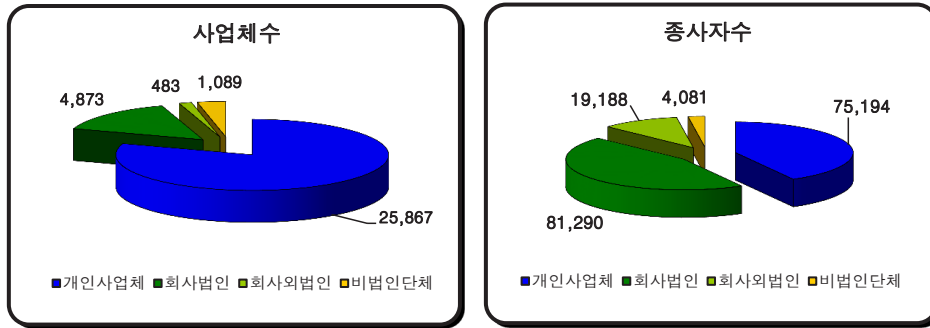
2. 산업대분류별 산업구성비



행정구역	사업체수		종사자수		구성비(%)	
	2016년	2017년	2016년	2017년	2016년	2017년
TT 전산업	31,148	32,312	173,302	179,753	100.00	100.00
A 농업, 임업 및 어업	5	5	20	29	0.02	0.02
B 광업	11	12	171	175	0.04	0.04
C 제조업	6,579	6,751	63,918	64,744	21.12	20.89
D.전기, 가스, 증기 및 공기조절 공급업	15	15	1,530	1,521	0.05	0.05
E.수도, 하수 및 폐기물 처리, 원료 재생업	143	134	2,288	2,291	0.46	0.41
F 건설업	749	782	6,234	5,293	2.40	2.42
G 도매 및 소매업	6,696	6,980	23,129	24,012	21.50	21.60
H 운수 및 창고업	3,588	3,502	11,495	12,635	11.52	10.84
I 숙박 및 음식점업	4,911	5,116	14,151	14,678	15.77	15.83
J 정보통신업	61	75	697	1,426	0.20	0.23
K 금융 및 보험업	152	169	1,694	1,703	0.49	0.52
L 부동산업	1,311	1,310	3,096	3,016	4.21	4.05
M 전문, 과학 및 기술 서비스업	334	363	4,998	4,867	1.07	1.12
N 사업시설 관리, 사업 지원 및 임대 서비스업	257	397	2,661	3,231	0.83	1.23
O 공공행정, 국방 및 사회보장 행정	48	47	4,225	4,694	0.15	0.15
P 교육 서비스업	1,297	1,372	10,521	11,299	4.16	4.25
Q 보건업 및 사회복지 서비스업	1,065	1,146	12,409	13,971	3.42	3.55
R 예술, 스포츠 및 여가관련 서비스업	955	1,072	2,735	3,027	3.07	3.32
S 협회 및 단체, 수리 및 기타 개인 서비스업	2,971	3,064	7,330	7,141	9.54	9.48

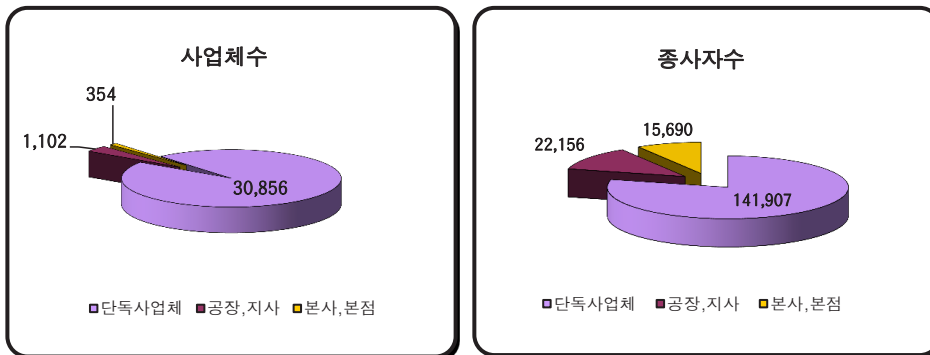
Ⅲ 통계도표

3. 조직형태별 분포



조직형태별	사업체수		종사자수		구성비(%)	
	2016년	2017년	2016년	2017년	2016년	2017년
총 계	31,148	32,312	173,302	179,753	100.00	100.00
개 인 사 업 체	25,141	25,867	73,552	75,194	80.71	80.05
회 사 법 인	4,461	4,873	77,982	81,290	14.32	15.08
회 사 외 법 인	471	483	18,160	19,188	1.51	1.49
비 법 인 단 체	1,075	1,089	3,608	4,081	3.45	3.37

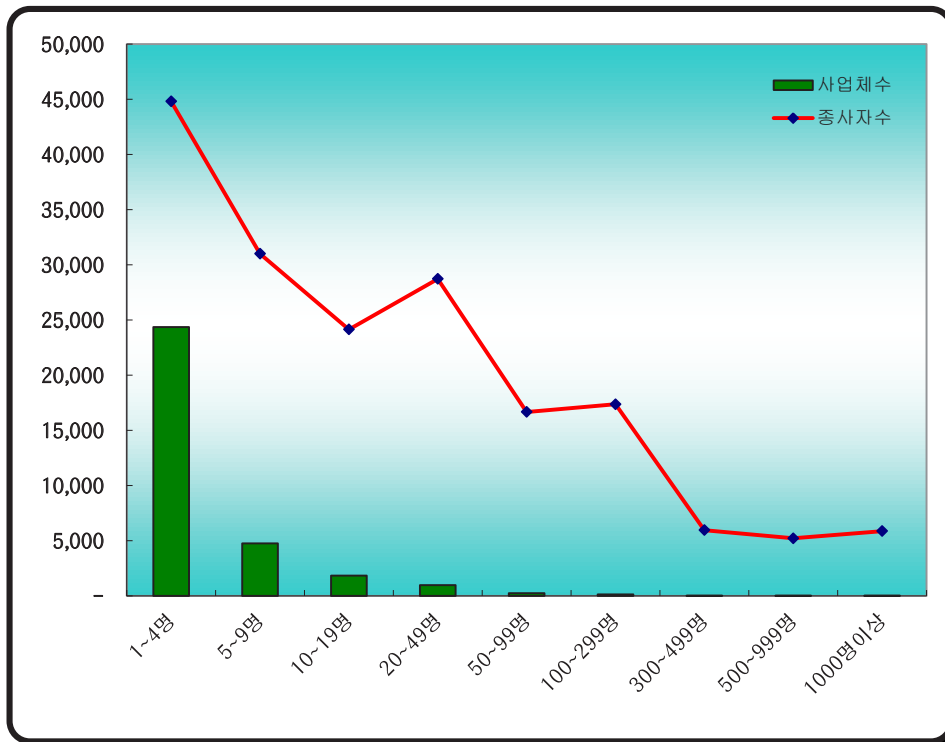
4. 사업체 구분별 분포



사업체구분별	사업체수		종사자수		구성비(%)	
	2016년	2017년	2016년	2017년	2016년	2017년
총 계	31,148	32,312	173,302	179,753	100.00	100.00
단 독 사 업 체	29,798	30,856	138,392	141,907	95.67	95.49
공 장 , 지 사	1,024	1,102	21,275	22,156	3.29	3.41
본 사 , 본 점	326	354	13,635	15,690	1.05	1.10



5. 종사자 규모별 분포



종사자규모별	사업체수		종사자수		구성비(%)	
	2016년	2017년	2016년	2017년	2016년	2017년
총 계	31,148	32,312	173,302	179,753	100.00	100.00
1 ~ 4명	23,538	24,369	42,847	44,817	75.57	75.42
5 ~ 9명	4,514	4,751	29,272	31,009	14.49	14.70
10 ~ 19명	1,794	1,833	23,949	24,149	5.76	5.67
20 ~ 49명	928	967	27,643	28,730	2.98	2.99
50 ~ 99명	225	245	15,686	16,663	0.72	0.76
100~299명	126	119	19,076	17,363	0.40	0.37
300~499명	10	16	3,651	5,949	0.03	0.05
500~999명	9	8	5,472	5,207	0.03	0.02
1000명 이상	4	4	5,706	5,866	0.01	0.01

