

# 인천광역시서구

공보는 공문서로서의 효력을 갖는다.



<http://www.seo.incheon.kr/>

선  
람

기관  
의  
장

제1974호 2026.2.2.(월)

## 차 례

### 고 시

○인천광역시서구 고시 제22호 인천광역시 서구 도로명주소 고시 ——— 1

### 공 고

○인천광역시서구 공고 제211호 가좌동 350-10번지 일원 재개발사업 정비계획 수립 및 정비구역 지정(안) 공람·공고 ——— 4

○인천광역시서구 공고 제222호 루원중 학교복합시설 건립에 따른 진출입로 설치를 위한 도시관리계획(인천 가정 지구단위계획) 결정(변경) 입안(안) 공고·열람 ——— 21

○인천광역시서구 공고 제246호 2026년도 「찾아가는 공동주택 민원상담실」 및 「찾아가는 공동주택 맞춤형교실」 신청 안내 ——— 24

○인천광역시서구 공고 제255호 폐기 공인 공고 ——— 29

인천광역시서구 고시 제2026-22호

## 인천광역시 서구 도로명주소 고시

도로명주소법 제11조제3항, 제12조제5항 및 같은 법 시행규칙 제13조에 따라 건물 등에 부여·폐지한 도로명주소를 다음과 같이 고시합니다.

2026. 2. 2.

### 인천광역시 서구청장

○ 부여·폐지 도로명주소: 인천광역시 서구 간재울2길 10-1(검암동) 외 95건

종전주소	도로명주소	도로명주소 부여 사유	도 로 명 고 시 일	도 로 명 부 여 사 유
		별 도 열 략		

※ 고시내용 및 기타 자세한 사항은 인천시 서구청 토지정보과(☎560-4830)에 문의 또는 도로명주소 안내 홈페이지([www.juso.go.kr](http://www.juso.go.kr))에서 열람하시기 바랍니다.

○ 도로명주소 사용 및 공부상 주소전환

- 도로명주소는 2026.2.2.일자로 고시된 후 도로명주소법 제19조제1항에 의거 공법관계에 있어서 주소로 사용됩니다.
- 공공기관에서 비치·관리하고 있는 각종 공부상 주소(소재지)는 해당기관에서 도로명주소로 변경합니다.

○ 도로명주소 변경 등

- 도로명 또는 건물번호의 변경은 도로명주소법 시행령 제15조 및 제26조에서 정한 절차에 따라 신청할 수 있습니다.
- 도로명은 도로명주소법 제8조제2항에 의거 당해 도로명이 고시된 날부터 3년이 지난 후에 변경할 수 있습니다.

○ 참고사항

- 공동주택의 경우 종전주소의 공동주택명, 동·호와 도로명주소의 상세주소는 공법관계의 각종 공부상 기재된 주소로 한다.

## 인천광역시 서구 도로명주소 부여 고시조서

고시일 : 2026-2-2

연번	지번주소	도로명주소	도로명고시일	도로명 부여사유	비고
1	인천광역시 서구 불로동 860	인천광역시 서구 경단로755번길 62 (불로동)	20211025	경단로의 시작지점에서부터 약 7.550m지점에서 왼쪽으로 분기되는 도로	
2	인천광역시 서구 신원동 84-1, 85-11	인천광역시 서구 원창로 156 (신원동)	20090922	원창동의 동명을 명 원창동은 조선시대에 배면으로 올라온 세곡을 하역하고 보관하던 창고가 있던 해안마을이어서 붙여진 이름임	
3	인천광역시 서구 불로동 991-11	인천광역시 서구 목지로 23 (불로동)	20210913	목지마을의 자연지명을 반영	
4	인천광역시 서구 당하동 1290-8	인천광역시 서구 푸르내2길 34 (당하동)	20200720	푸르내길에서 두 번째로 분기되는 도로	
5	인천광역시 서구 오류동 434-599	인천광역시 서구 쉼당대로 395-113 (오류동)	20081231	오름이 되는 당이라는 뜻의 옛 지명에서 유래	
6	인천광역시 서구 원당동 1061-1	인천광역시 서구 미음4로 71 (원당동)	20200420	*서로할 미음에서 착안. 신도시의 동서를 잇는 네번째 도로	



인천광역시서구 공고 제2026-211호

## 가좌동 350-10번지 일원 재개발사업 정비계획 수립 및 정비구역 지정(안) 공람·공고

인천광역시 서구 「가좌동 350-10번지 일원 재개발사업 정비계획 수립 및 정비구역 지정(안)」에 대하여 『도시 및 주거환경정비법』 제15조 제1항 및 같은 법 시행령 제13조 제1항 및 제2항에 따라 주민의견을 청취코자 아래와 같이 공람·공고합니다.

관계 도서는 인천광역시 서구 주택과에 비치하오니 열람하시고 의견이 있을 경우 공람기간 이내에 의견서를 제출하여 주시기 바랍니다.

2026. 2. 2.

인천광역시 서구청장

1. 공람 및 의견서 제출 기간: 2026. 2. 2. ~ 2026. 3. 6.
2. 공람 장소: 인천광역시 서구 주택과 (서구 서곶로 323, 세민빌딩 3층)
3. 의견서 제출방법 (문의 ☎032-560-4934)
  - ① 직접제출: 공람 장소에 서면 제출
  - ② 이메일제출: [minsoni@korea.kr](mailto:minsoni@korea.kr) (스캔본 제출)
4. 공람 내용: 재개발사업 정비계획 수립 및 정비구역 지정(안)

## 5. 주요내용

## 가. 정비구역 지정 계획(안)

지정 구분	사업의 구분	구역의 명칭	위치	면적(㎡)			비고
				기정	변경	변경후	
신설	재개발사업	가좌동 350-10번지 일원 재개발사업 정비구역	가좌동 350-10번지 일원	-	증)73,751.0	73,751.0	

## 나. 지구단위계획에 대한 결정

## ① 지구단위계획 구역 결정조서(변경없음)

도면 표시번호	구역명	위치	면적(㎡)	비고
-	가좌 지구단위계획구역	서구 가좌동 230번지 일원	321,953.1	

## ② 용도지역 결정(변경)조서

구분	면적(㎡)			구성비(%)	비고	
	기정	변경	변경후			
계	321,953.1	-	321,953.1	100.0		
주거지역	계	318,141.1	-	318,141.1	98.8	
	제1종일반주거지역	148,297.1	감)66,493.7	81,803.4	25.4	
	제2종일반주거지역	115,989.0	증)66,493.7	182,482.7	56.7	
	제3종일반주거지역	53,855.0	-	53,855.0	16.7	
자연녹지지역	3,812.0	-	3,812.0	1.2		

## - 용도지역 변경 사유서

도면표시 번호	위치	용도지역		면적(㎡)	변경 사유	비고
		기정	변경			
-	서구 가좌동 350-10번지 일원	제1종일반 주거지역	제2종일반 주거지역	66,493.7	· 가좌 지구단위계획구역내 가좌동 350-10번지 일원에 대하여 「도시 및 주거환경정비법」 제8조 및 제9조에 따른 재개발사업 정비구역 지정 및 정비계획 수립에 따라 토지이용을 합 리화하고 주거환경을 효율적으로 개 선·관리하기 위한 용도지역 변경	-

## 다. 토지이용계획(안)

구분	면적(㎡)	비율(%)	비고
계	73,751.0	100.0	-
공동주택용지	47,758.0	64.8	-
정비기반시설	25,993.0	35.2	-
도로	11,893.5	16.1	-
주차장	1,000.0	1.3	-
소공원	1,142.4	1.5	의무시설면적 3,687.6㎡
어린이공원	1,962.2	2.7	
완충녹지	3,548.8	4.8	
경관녹지	6,446.1	8.8	

라. 국토의 계획 및 이용에 관한 법률 제2조제7호의 규정에 의한 도시계획시설의 설치에 관한 사항

① 도시계획시설(도로) 결정(변경) 조서

구분	규격				기능	연장(m)	시점	종점	사용 형태	주요 경과지	최초 결정일	비고
	등급	류별	번호	폭원(m)								
기정	중로	1	A	20~30 (주요폭원 23m)	집산 도로	890	대2-32	대2-35	일반 도로	-	인고 제207호 '11.8.16.	
변경	중로	1	A	23 (18~32) [1.5~32]	집산 도로	901.9 [195.2]	대2-32	대2-35	일반 도로	-	인고 제207호 '11.8.16.	폭원변경, 대표폭원지정
기정	중로	3	121	12~21 (12)	집산 도로	810	대2-35	중1-A	일반 도로	-	인고 제139호 '96.8.6.	
변경	중로	3	121	12 (12~21) [3.5]	집산 도로	810 [70]	대2-35	중1-A	일반 도로	-	인고 제139호 '96.8.6.	대상지 내부3.5m 확장, 대표폭원지정
폐지	중로	3	122	12~23	집산 도로	901.9	대2-32	대2-35	일반 도로	-	인고 제73호 '77.3.31.	
기정	소로	1	1	12~15	국지 도로	456.7	대2-32	중3-122	일반 도로	-	경기도고시 제206호 '76.8.11.	
변경	중로	3	A	12.5 (12~15) [2.5]	국지 도로	456.7 [269.0]	대2-32	중1-A	일반 도로	-	경고 제206호 '76.8.11.	등급변경, 대상지 내부2.5m 확장, 대표폭원지정, 종점변경
기정	소로	2	3	8	국지 도로	250	중2-773	중3-297	일반 도로	-	인고 제207호 '11.8.16.	
변경	소로	2	3	8 [6]	국지 도로	250 [140]	중1-A	가좌동 371	일반 도로	-	인고 제207호 '11.8.16.	대상지 내부6m 확장, 기·종점 변경
폐지	소로	3	1	6	국지 도로	31.5	소2-3	구역계	일반 도로	-		
폐지	소로	3	2	6	국지 도로	91.8	소2-3	소3-3	일반 도로	-		
폐지	소로	3	3	6	국지 도로	162.4	소3-6	구역계	일반 도로	-		
폐지	소로	3	4	6	국지 도로	122	소3-6	소3-3	일반 도로	-		
기정	소로	3	5	6	국지 도로	179	중3-121	소3-4	일반 도로	-		
변경	중로	3	B	13 [2~13]	국지 도로	281 [281]	중3-121	가좌동 415-4	일반 도로	-		등급변경, 폭원변경, 연장변경, 종점변경

구분	규격				기능	연장(m)	시점	종점	사용 형태	주요 경과지	최초 결정일	비고
	등급	류별	번호	폭원(m)								
폐지	소로	3	7	6	국지 도로	33	중3-122	소3-6	일반 도로	-		
폐지	소로	3	8	6	국지 도로	226	소1-1	소3-10	일반 도로	-		
폐지	소로	3	9	6	국지 도로	174	소1-1	소3-10	일반 도로	-		
기정	소로	3	10	6	국지 도로	192.6	중3-122	소1-1	일반 도로	-		
변경	중로	3	C	13 [7]	국지 도로	192.6 [178.7]	중1-A	중3-A	일반 도로	-		등급변경, 폭원변경, 대상지 내부7m 확장, 기·종점 변경
폐지	소로	3	11	6	국지 도로	321.5	대2-32	소1-5	일반 도로	-		
폐지	소로	3	14	6	국지 도로	69	소1-1	소3-9	일반 도로	-		
폐지	소로	3	24	6	국지 도로	86	소1-1	소3-9	일반 도로	-		
폐지	소로	3	26	6	국지 도로	35	소3-9	소3-8	일반 도로	-		
폐지	소로	3	27	6	국지 도로	35	중3-122	소3-8	일반 도로	-		
폐지	소로	3	352	4	국지 도로	20	소3-4	가좌 373-4	일반 도로	-		
폐지	소로	3	353	6	국지 도로	140	소3-3	소3-5	일반 도로	-		

- ※ 1) ( ): 변화폭원, [ ] : 구역내 폭원 및 연장  
 2) 구역 내 도로 조성 후 무상귀속  
 3) 소로3-5호선 중복기입에 따른 1개소 삭제(오기사항 수정)

## - 도로 변경 사유서

변경전도로명	변경후도로명	변경 내용	변경 사유
중로 1-A	중로 1-A	· 폭원 변경 · 대표폭원 지정	· 주택재개발 사업으로 인한 토지이용계획 변경에 따른 폭원 변경, 대표폭원 지정 (폭원 : 20~30m → 18~32m, 대상지 내부 12m → 1.5~32m, 대표폭원 : 23m)
중로 3-121	중로 3-121	· 대상지 내부 폭원확장 · 대표폭원 지정	· 주택재개발 사업으로 인한 토지이용계획 변경에 따른 대상지 내부 폭원확장, 대표폭원 지정 (대상지 내부 3.5m 확장, 대표폭원 : 12m)
중로 3-122	-	· 도로 폐지	· 인천광역시고시 제2011-207호(2011.8.16.)으로 폐지된 노선으로, 기결정고시된 사항 반영
소로 1-1	중로 3-A	· 등급 변경 · 대상지 내부 폭원확장 · 대표폭원 지정 · 종점 변경	· 주택재개발 사업으로 인한 토지이용계획 변경에 따른 등급 변경, 대상지 내부 폭원확장, 대표폭원 지정, 종점 변경 (등급 : 소로1류 → 중로3류, 대상지 내부 2.5m 확장, 대표폭원 : 12.5m, 종점 : 중로 3-122 → 중로1-A)
소로 2-3	소로 2-3	· 대상지 내부 폭원확장 · 기·종점 변경	· 주택재개발 사업으로 인한 토지이용계획 변경에 따른 대상지 내부 폭원확장, 기·종점 변경 (대상지 내부 6m 확장, 기점 : 중로 2-773 → 중로1-A, 종점 : 중로3-297 → 가좌동 371)
소로 3-1	-	· 도로 폐지	· 주택재개발 사업으로 인한 토지이용계획 변경에 따른 도로 폐지
소로 3-2	-	· 도로 폐지	· 주택재개발 사업으로 인한 토지이용계획 변경에 따른 도로 폐지
소로 3-3	-	· 도로 폐지	· 주택재개발 사업으로 인한 토지이용계획 변경에 따른 도로 폐지
소로 3-4	-	· 도로 폐지	· 주택재개발 사업으로 인한 토지이용계획 변경에 따른 도로 폐지
소로 3-5	중로 3-B	· 등급 변경 · 폭원 변경 · 연장 변경 · 종점 변경	· 주택재개발 사업으로 인한 토지이용계획 변경에 따른 도로 등급, 폭원, 연장, 종점 변경 (등급 : 소로3류 → 중로3류, 폭원 : 6m → 13m, 연장 : 179m → 281m, 종점 : 소로3-4 → 가좌동415-4)
소로 3-7	-	· 도로 폐지	· 주택재개발 사업으로 인한 토지이용계획 변경에 따른 도로 폐지
소로 3-8	-	· 도로 폐지	· 주택재개발 사업으로 인한 토지이용계획 변경에 따른 도로 폐지
소로 3-9	-	· 도로 폐지	· 주택재개발 사업으로 인한 토지이용계획 변경에 따른 도로 폐지
소로 3-10	중로 3-C	· 등급 변경 · 폭원 변경 · 대상지 내부 폭원확장 · 기·종점 변경	· 주택재개발 사업으로 인한 토지이용계획 변경에 따른 도로 등급, 폭원, 대상지 내부 폭원확장, 기·종점 변경 (등급 : 소로3류 → 중로3류, 폭원 : 6m → 13m, 대상지 내부 7m 확장, 기점 : 소로1-1 → 중로1-A, 종점 : 소로3-10 → 중로3-A)
소로 3-11	-	· 도로 폐지	· 주택재개발 사업으로 인한 토지이용계획 변경에 따른 도로 폐지
소로 3-14	-	· 도로 폐지	· 주택재개발 사업으로 인한 토지이용계획 변경에 따른 도로 폐지
소로 3-24	-	· 도로 폐지	· 주택재개발 사업으로 인한 토지이용계획 변경에 따른 도로 폐지
소로 3-26	-	· 도로 폐지	· 주택재개발 사업으로 인한 토지이용계획 변경에 따른 도로 폐지
소로 3-27	-	· 도로 폐지	· 주택재개발 사업으로 인한 토지이용계획 변경에 따른 도로 폐지
소로 3-352	-	· 도로 폐지	· 주택재개발 사업으로 인한 토지이용계획 변경에 따른 도로 폐지
소로 3-353	-	· 도로 폐지	· 주택재개발 사업으로 인한 토지이용계획 변경에 따른 도로 폐지

② 도시계획시설(주차장) 결정(변경) 조서

구분	도면 표시번호	시설명	위치	면적(㎡)			최초 결정일	비고
				기정	변경	변경후		
신설	1	노외주차장	가좌동 360-10번지 일원	-	증1,000.0	1,000.0	-	조성 후 무상귀속

- 주차장 변경 사유서

도면표시번호	시설명	변경 내용	변경 사유
1	노외주차장	신설	· 「가좌동 350-10번지 일원 재개발사업」 정비구역 결정 및 정비계획 수립에 따른 거주환경 개선 및 주차문제 해결을 위한 노외주차장 신설 (증 1,000.0㎡)

③ 도시계획시설(공원) 결정(변경) 조서

구분	도면 표시번호	시설명	시설의 세분	위치	면적(㎡)			최초 결정일	비고
					기정	변경	변경후		
폐지	126	가좌울공원	어린이 공원	가좌동 354	1,920	감1,920.0	-	건고 제359호 81.9.24.	
신설	1	가좌 어린이공원	어린이 공원	가좌동 360-14번지 일원	-	증1,962.2	1,962.2	-	조성 후 무상귀속
신설	1	함봉 소공원	소공원	가좌동 378-13번지 일원	-	증1,142.4	1,142.4	-	조성 후 무상귀속

- 공원 변경 사유서

도면표시번호	시설명	변경 내용	변경 사유
126	가좌울공원	폐지	· 「가좌동 350-10번지 일원 재개발사업」 정비구역 결정 및 정비계획 수립에 따른 토지이용계획 변경에 따라 가좌울공원 폐지
1	가좌 어린이공원	신설	· 「가좌동 350-10번지 일원 재개발사업」 정비구역 결정 및 정비계획 수립에 따른 어린이공원 신설 (증 1,962.2㎡)
1	함봉 소공원	신설	· 「가좌동 350-10번지 일원 재개발사업」 정비구역 결정 및 정비계획 수립에 따른 소공원 신설 (증 1,142.4㎡)

## ④ 도시계획시설(녹지) 결정(변경) 조서

구분	도면 표시번호	시설명	시설의 세분	위치	면적(㎡)			최초 결정일	비고
					기정	변경	변경후		
신설	1	녹지	완충녹지	가좌동 362-17번지 일원	-	증3,548.8	3,548.8	-	조성 후 무상귀속
신설	1	녹지	경관녹지	가좌동 370-20번지 일원	-	증6,446.1	6,446.1	-	조성 후 무상귀속

## - 녹지 변경 사유서

도면표시번호	시설명	변경 내용	변경 사유
1	완충녹지	신설	· 「가좌동 350-10번지 일원 재개발사업」 대상지 내 도로에서 발생하는 소음, 진동 등의 공해 차단을 위한 완충녹지 신설 (증 3,548.8㎡)
1	경관녹지	신설	· 함봉산의 자연적 환경을 보전·개선하여 도시경관 향상을 위한 경관녹지 신설 (증 6,446.1㎡)

## ⑤ 도시계획시설(전기공급설비) 결정(변경) 조서

구분	도면 표시번호	시설명	위치	면적(㎡)			최초 결정일	비고
				기정	변경	변경후		
폐지	1	변전시설	서구 가좌동 487-6번지	132.0	감)132.0	-	동력자원 부고시 제50호 '86.11.20.	

## - 전기공급설비 변경 사유서

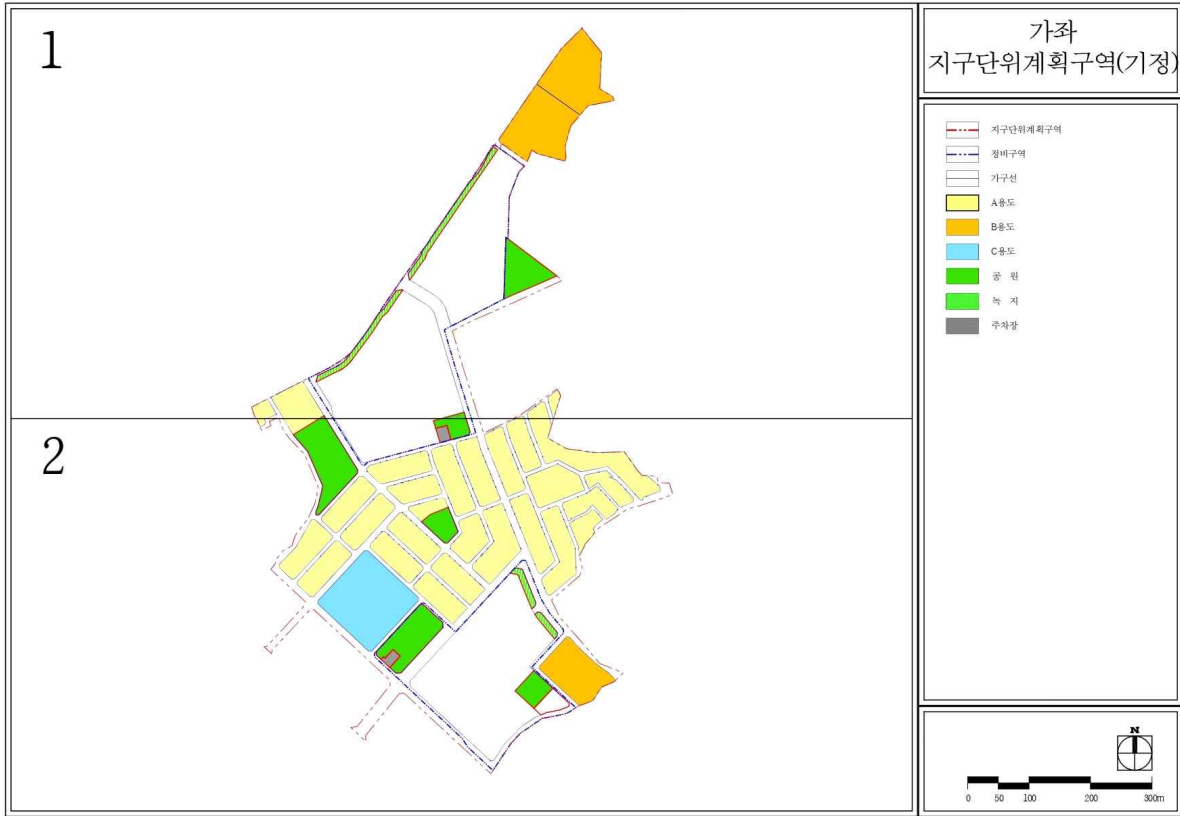
도면표시번호	시설명	변경 내용	변경 사유
1	변전시설	폐지	· 최초 결정 이후 현황상 본래 지정 목적에 맞게 이용 되지 않는 도시계획시설 부지 해제

마. 건축물의 주용도·건폐율·용적률·높이 등에 관한 계획

결정 구분	구역 구분		가구 또는 획지 구분		위치	주용도	건폐율	용적률		높이	
	명칭	면적(㎡)	명칭	면적(㎡)				정비 계획	법적 상한		
신설	가좌동 350-10번지 일원 재개발사업 정비구역	73,751.0	기정	가좌지구단위 계획구역 내 가구 11~17	23,702.3	가좌지구단위 계획구역 내 가구 11~17	단독주택 용지(A)	60%이하	-	200% 이하	3층이하
			변경	획지 50-1	20,490.9	서구 가좌동 350-10번지 일원	공동주택 (아파트) 및 부대시설	35%이하	249.11% 이하	250% 이하	89m이하 (30층이하)
			기정	가좌지구단위 계획구역 내 가구 18~27	34,327.8	가좌지구단위 계획구역 내 가구 18~27	단독주택 용지(A)	60%이하	-	200% 이하	3층이하
			변경	획지 51-1	27,267.1	서구 가좌동 372-7번지 일원	공동주택 (아파트) 및 부대시설	35%이하	246.92% 이하	250% 이하	89m이하 (30층이하)
			<b>구 분</b>		<b>계 획 내 용</b>						
건축물 용도			기정	가좌지구단위 계획구역 내 가구 11~17	허용용도	<ul style="list-style-type: none"> <li>○ 단독주택</li> <li>○ 제1종근린생활시설</li> <li>○ 제2종근린생활시설                             <ul style="list-style-type: none"> <li>- 일반음식점, 기원, 휴게음식점, 당구장, 금융업소, 사무소</li> <li>- 부동산중개업소, 결혼상담소, 게임제공업소, 사진관, 표구점, 학원(자동차학원 및 무도학원 제외), 독서실</li> </ul> </li> <li>○ 노유자시설</li> </ul>					
						<ul style="list-style-type: none"> <li>○ 관련규정에 의해 허용되지 않는 용도</li> <li>○ 지정용도 이외의 용도</li> </ul>					
			변경	획지 50-1	허용용도	<ul style="list-style-type: none"> <li>○ 「건축법 시행령」 별표1 제2호의 공동주택 중 아파트</li> <li>○ 「주택법」 제2조 13호, 14호에 의한 부대·복리시설</li> </ul>					
					불허용도	○ 허용용도 이외의 용도					
			기정	가좌지구단위 계획구역 내 가구 18~27	허용용도	<ul style="list-style-type: none"> <li>○ 단독주택</li> <li>○ 제1종근린생활시설</li> <li>○ 제2종근린생활시설                             <ul style="list-style-type: none"> <li>- 일반음식점, 기원, 휴게음식점, 당구장, 금융업소, 사무소</li> <li>- 부동산중개업소, 결혼상담소, 게임제공업소, 사진관, 표구점, 학원(자동차학원 및 무도학원 제외), 독서실</li> </ul> </li> <li>○ 노유자시설</li> </ul>					
					<ul style="list-style-type: none"> <li>○ 관련규정에 의해 허용되지 않는 용도</li> <li>○ 지정용도 이외의 용도</li> </ul>						
			변경	획지 51-1	허용용도	<ul style="list-style-type: none"> <li>○ 「건축법 시행령」 별표1 제2호의 공동주택 중 아파트</li> <li>○ 「주택법」 제2조 13호, 14호에 의한 부대·복리시설</li> </ul>					
					불허용도	○ 허용용도 이외의 용도					
주택의 규모 및 규모별 건설비율			○ 건설하는 주택 전체 세대수의 80% 이상을 85㎡ 이하로 건설								
건축물의 건축선에 관한 계획			<b>구분</b>	<b>위치</b>		<b>계획내용</b>		<b>계획목표</b>			
			건축한계선	획지50-1	대지경계선		폭 6m 지정 (단, 완충녹지변에 한하여 3m)		○ 건축한계선 지정에 따른 개방감 확보		
획지51-1	대지경계선			폭 6m 지정 (단, 완충녹지변에 한하여 3m)							
임대주택 건설에 관한 사항			<ul style="list-style-type: none"> <li>○ 건설하는 주택 전체 세대수의 5% 이상을 임대주택(공공임대주택)으로 건설</li> <li>○ 전체 임대주택 세대수의 30%이상 또는 건설하는 주택 전체 세대수의 5% 이상을 주거전용면적 40㎡이하 규모의 임대주택으로 건설</li> </ul>								
용적률완화기준 적용			<ul style="list-style-type: none"> <li>○ 용적률 완화 (인센티브)                             <ul style="list-style-type: none"> <li>- 공공시설부지제공(63.72%) + 녹색건축 인증 우수등급(3%) + 지능형건축물 인증(4%)</li> </ul> </li> </ul>								



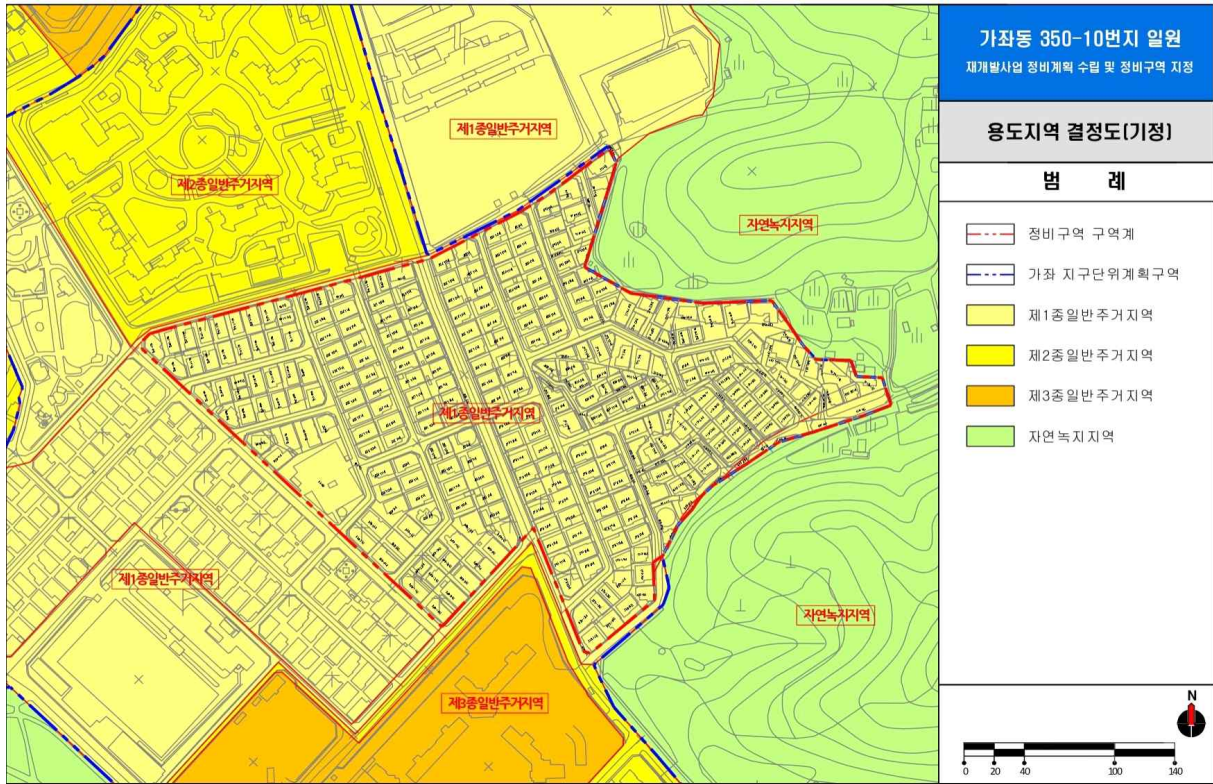
※ 가좌 지구단위계획구역 결정도(기정)



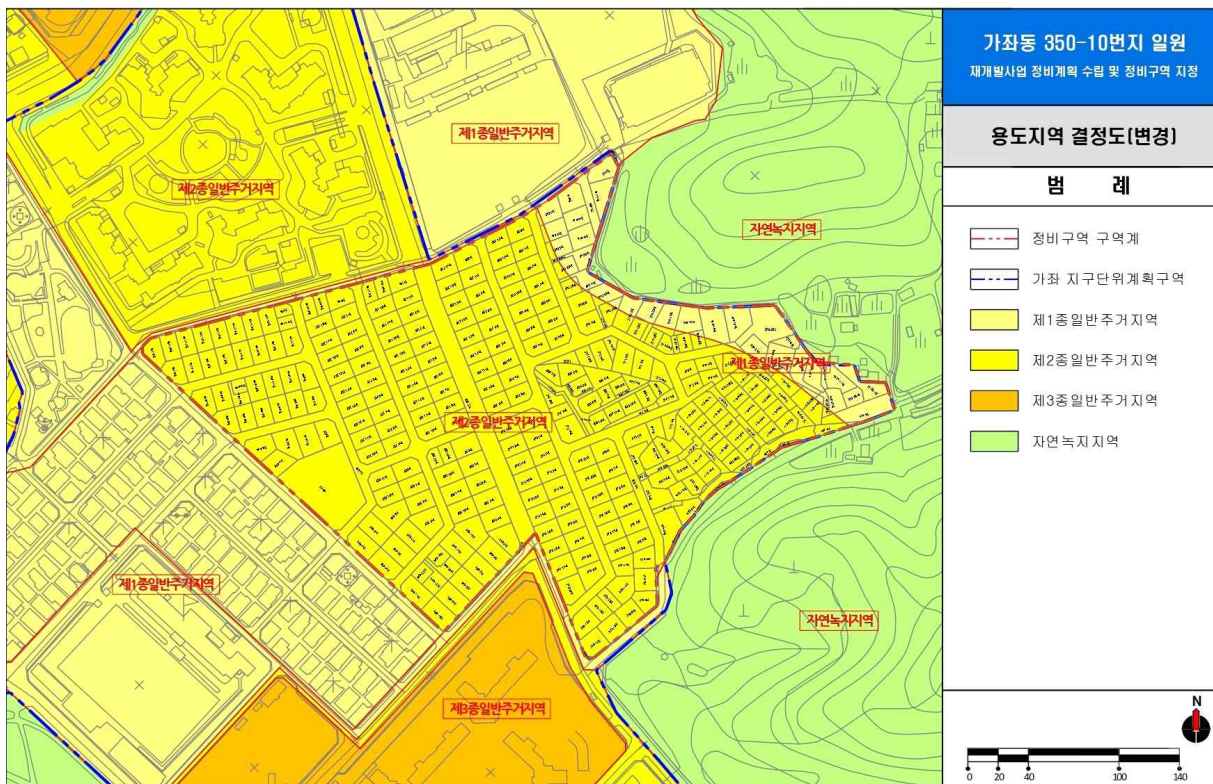
※ 가좌 지구단위계획구역 결정도(변경)(안)



※ 용도지역 결정도(기정)



※ 용도지역 결정도(변경)(안)



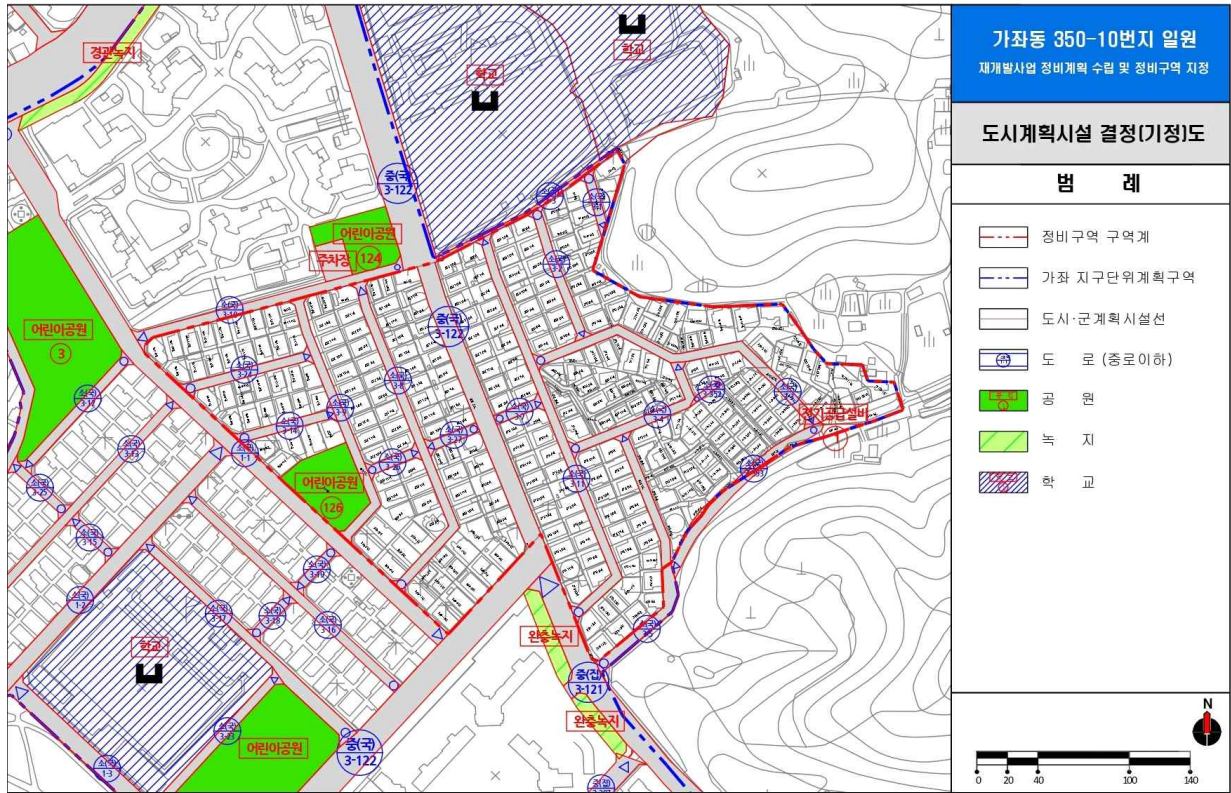
※ 토지이용계획(안)도



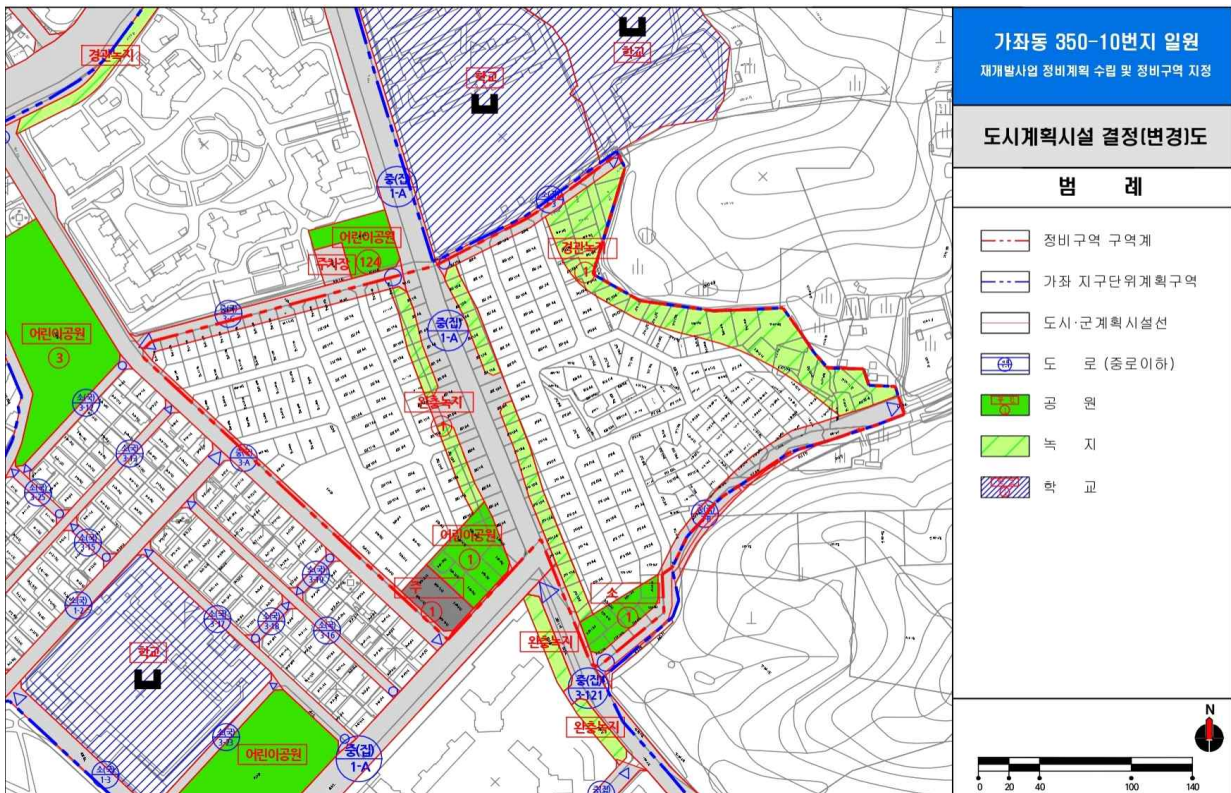
※ 건축배치(안)도



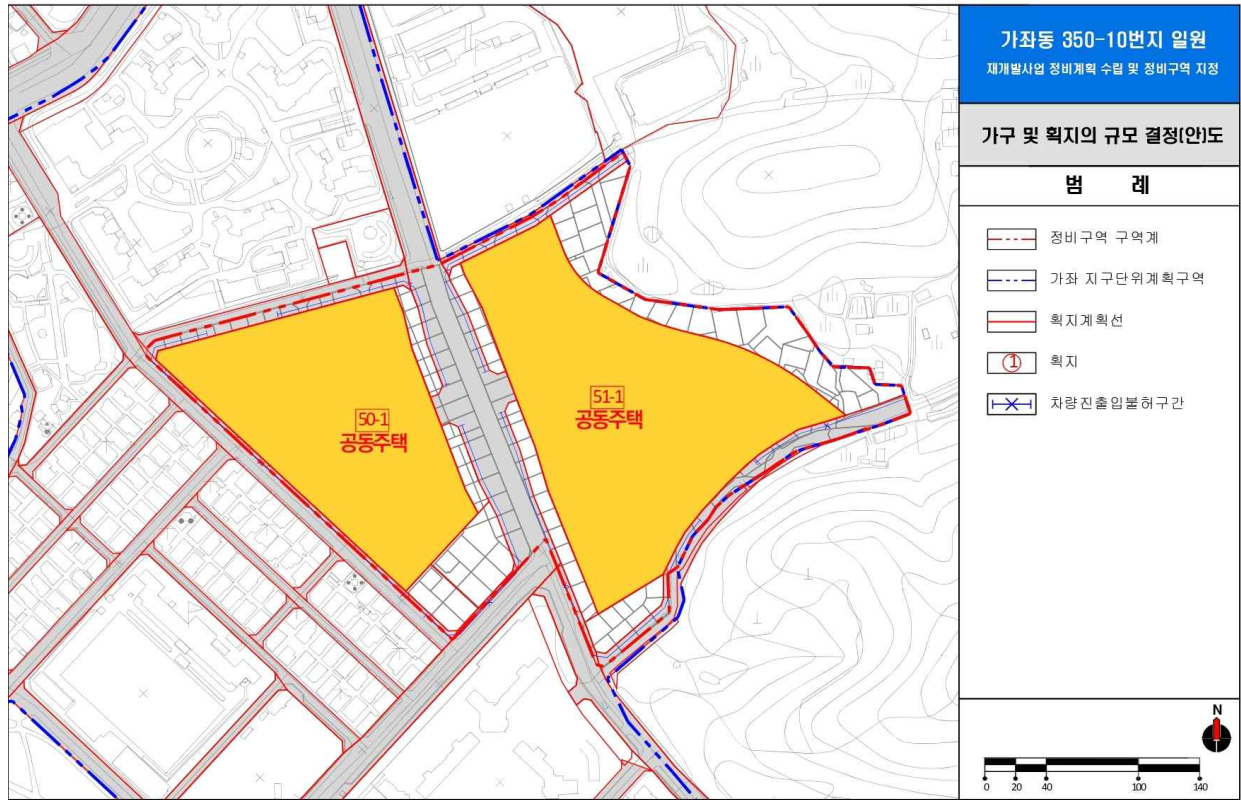
※ 도시계획시설 결정도(기정)



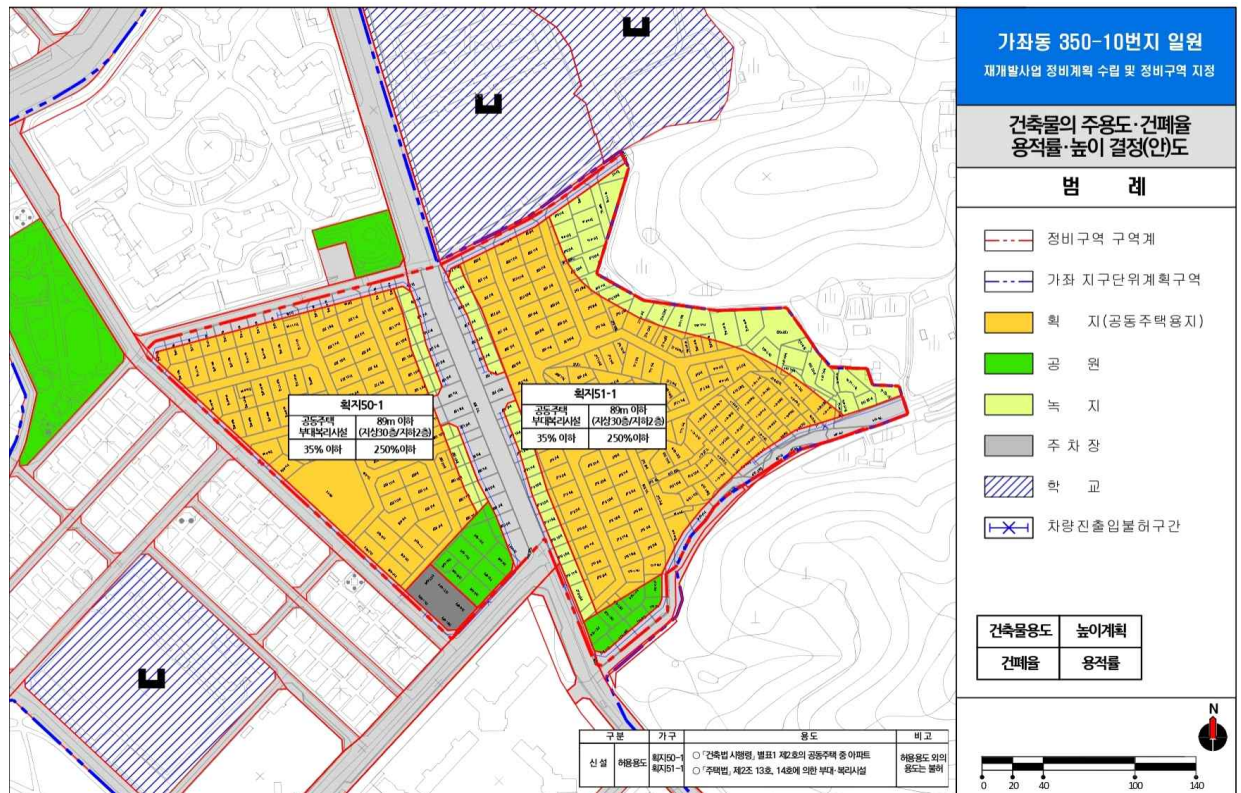
※ 도시계획시설 결정도(변경)(안)



※ 가구 및 획지 규모에 관한 결정도(변경)(안)



※ 건축물에 관한 결정도(변경)(안)



6. 관계서류: 공람장소 비치

붙임 공람·공고 주민 의견서 1부. 끝.

## 가좌동 350-10번지 일원 재개발사업

### 정비계획 수립 및 정비구역 지정(안) 공람·공고 주민 의견서

성명		연락처	
주소			
[의견 내용]			

인천광역시서구 공고 제2026-222호

# 루원중 학교복합시설 건립에 따른 진출입로 설치를 위한 도시관리계획(인천 가정 지구단위계획) 결정(변경) 입안(안) 공고·열람

루원중 학교복합시설 건립에 따른 진출입로 설치를 위한 도시관리 계획(인천 가정 지구단위계획) 결정(변경) 입안(안)을 「국토의 계획 및 이용에 관한 법률」 제28조 및 같은 법 시행령 제22조에 따라 미리 주민에게 알려 이에 대한 의견을 듣고자 다음과 같이 공고합니다.

2026. 2. 2.

인천광역시 서구청장

## I. 도시관리계획(인천 가정 지구단위계획) 결정(변경) 입안(안) 조서

- 1. 지구단위계획구역에 관한 도시관리계획 결정조서(변경 없음)
- 2. 토지이용 및 시설에 대한 결정(변경)
  - 기반시설의 배치와 규모에 관한 도시관리계획 결정 조서(변경)
    - ① 교통시설(변경)
      - 도로 결정 총괄표(변경)

구별	등급	유형	폭원	노선수					연장					면적				비고		
				계	1단계	2단계	3단계	4단계	계	1단계	2단계	3단계	4단계	계	1단계	2단계	3단계		4단계	
일 반 도 로	소 로	2	기 정	8	5	5	-	-	-	416	416	-	-	24	13,014.5	12,825.7	-	-	188. 8	
			변 경	8	6	5	-	-	1	416	416	-	-	24	3,323.3	3,134.5	-	-	188. 8	

· 도로 결정 조서(변경)

구분	규모				기능	연장(m)	기점	종점	사용형태	주요경과지	최초결정일	비고
	등급	류별	번호	폭원(m)								
1단계	-	-	-	-	-	-	-	-	-	-		
2단계	-	-	-	-	-	-	-	-	-	-		
3단계	-	-	-	-	-	-	-	-	-	-		
4단계	소로	2	A	8	국지도로	24	대로3-10 9호선	가정동 603-17	일반도로	-		신설

· 도로 결정(변경) 사유서

변경 전 도로명	변경 후 도로명	변경내용	변경사유
-	소로2-A	신설(B=8m, L=24m, A=188.8m <sup>2</sup> )	○ 학교복합시설 전용 진출입로 확보를 위해 루원중학교 구성원과 시설이용자 모두에게 안전하고 편리한 통행환경을 제공하기 위함

① 공간시설(변경)

· 녹지 결정(변경) 조서

도면표 사번호	시설명	시설의 세분	위치	면적(m <sup>2</sup> )										최초결정 일	비고	
				기점					변경	변경						
				계	1단계	2단계	3단계	4단계		계	1단계	2단계	3단계			4단계
7	녹지	완충 녹지	인천광역시 서구 가정동 603-9	678.9	678.9	-	-	-	감)558.9	558.9	-	-	-	-	07.11.6.	
22	녹지	완충 녹지	인천광역시 서구 가정동 603-18	707.4	-	-	-	707.4	감) 68.8	638.6	-	-	-	638.6	20.6.8.	

· 공원 결정(변경) 사유서

도 면 표사번호	시설명	변경 내용	결정 사유
7	녹지	○ 면적 변경 (A=678.9m <sup>2</sup> →558.9m <sup>2</sup> , 감 120.0m <sup>2</sup> )	○ 학교복합시설 전용 진출입로 확보를 위해 루원중학교 구성원과 시설이용자 모두에게 안전하고 편리한 통행 환경을 제공하기 위함
22	녹지	○ 면적 변경 (A=707.4m <sup>2</sup> →638.6m <sup>2</sup> , 감 68.8m <sup>2</sup> )	○ 학교복합시설 전용 진출입로 확보를 위해 루원중학교 구성원과 시설이용자 모두에게 안전하고 편리한 통행 환경을 제공하기 위함

3. 획지 및 건축물 등에 대한 결정(변경 없음)
  - 나. 건축물에 대한 용도·건폐율·용적률·높이·배치·형태·색채·건축선에 관한 도시관리계획 결정 조서(변경 없음)
4. 기타사항에 관한 도시관리계획 결정조서(변경 없음)

## II. 열람기간 및 의견제출 방법

- 열람기간: 공고일로부터 14일간
- 의견제출
  - 도시관리계획안의 내용에 의견이 있으신 분은 열람기간 내에 의견서를 작성하여 열람 장소에 제출할 수 있습니다.

## III. 열람 장소

- 인천광역시 서구청(도시계획과, 032-560-4762, 서구 서곶로 307)

## IV. 관계도서: 게재 생략(열람 장소에 갖추어 둠)

인천광역시서구 공고 제2026-246호

## 2026년도 「찾아가는 공동주택 민원상담실」 및 「찾아가는 공동주택 맞춤형교실」 신청 안내

우리 구 관내 공동주택 입주자 간의 갈등과 분쟁을 해소하고, 입주자대표회의 구성원 등 관계자의 자치역량을 강화하기 위하여 운영하는 2026년도 『찾아가는 공동주택 민원상담실』 및 『찾아가는 공동주택 맞춤형교실』을 안내(공고)합니다.

2026. 2. 2.  
인천광역시 서구청장

### 1. 찾아가는 공동주택 민원상담실

#### □ 운영개요

- 운영목적: 공동주택 입주자 간의 분쟁과 갈등 해소
- 신청대상: 관내 공동주택 거주자 및 관리주체
- 상담장소: 선정단지 내 관리사무소, 회의실 또는 신청인 세대 내 등
- 상담사: 변호사, 주택관리사, 회계사, 층간소음관리사 등 관계전문가
- 상담내용
  - 공동주택 입주자 간, 입주자와 관리주체 간의 분쟁 조정
  - 층간소음 및 누수 등 세대 간의 갈등 중재
  - 에너지절약 및 공동체활성화에 관한 컨설팅 등

### 2. 찾아가는 공동주택 맞춤형교실

#### □ 운영개요

- 운영목적: 공동주택 관리분야에 대한 단지별 맞춤형 방문교육을 통해

### 입주자대표회의 구성원 등의 자치역량 강화

- 신청대상: 관내 공동주택 단지
- 교육대상: 공동주택 입주자대표회의 구성원, 선거관리위원회 위원, 관리주체(관리인 포함), 입주자등
- 교육장소: 선정단지 내 회의실 등
- 교육시간 및 인원: 단지별 2시간 정도(10명 내외)
  - \* 교육시간은 신청단지와 협의하여 조율 가능
  - \* 인원은 최소 7명 이상 최대 13명 이하로, 인접 단지와 공동 신청 가능
- 강 의: 대한주택관리사협회 인천시회 소속 전문강사
- 교육내용
  - 공동주택관리법령, 관리규약 및 제규정에 관한 사항
  - 입주자대표회의 구성원의 직무소양 및 윤리에 관한 사항
  - 장기수선계획 수립 및 조정, 공동주택 회계처리에 관한 사항
  - 주택관리업자 및 사업자 선정방법, 입찰공고 및 수의계약 절차
  - 비의무(소규모)단지 의무사항 및 운영·관리에 관한 사항
  - 기타 단지별 관리 취약 분야의 요청 사항 및 현안 문제 자문 등

### □ 조건 및 유의사항

- 교육단지는 선착순으로 선정하며, 신청서 제출 시 보완사항이나 미비서류가 있을 경우 후순위자 또는 선정 대상에서 제외될 수 있음
- 교육인원은 단지별로 최소 7명 이상 최대 13명 이하를 충족해야 가능하므로 참석 가능한 인원을 정확히 확인하고 신청 바람. 다만, 1개 단지에서 인원이 적을 경우 인접 단지와 공동으로 신청이 가능함
- 선정된 단지에 한하여 결과를 통보할 예정으로, 교육 일정(시간 등)은 선정 단지 및 전문강사와 협의하여 결정함

### 3. (공통) 신청개요

- 신청기간: 연중 실시(예산 범위 내 실시)
- 신청장소: 서구청 주택관리과(문의: 주택민원팀 ☎ 032-560-3121~6)

○ 신청방법: 방문 또는 팩스, 이메일 접수

- 방문: 서구 서곶로 323, 세민빌딩 2층 주택관리과
- 팩스: 032-560-2736, 이메일: moon1441@korea.kr
- \* 팩스, 이메일 접수 시 우리 구에 확인 전화 요망

○ 신청서류(서구청 홈페이지)

- 행정공개 - 행정정보 - 부서자료실 - 찾아가는 공동주택 민원상담실
- 행정공개 - 행정정보 - 부서자료실 - 찾아가는 공동주택 맞춤형교실

- 붙임 1. 찾아가는 공동주택 민원상담실 신청서 1부  
2. 찾아가는 공동주택 맞춤형교실 신청서 1부. 끝.



<붙임 2>

## 찾아가는 공동주택 맞춤형교실 신청서

<b>단지명</b>		<b>연락처</b>	
<b>주 소</b>			
<b>참여인원</b>	총○○명 (입주자대표회의 구성원 ○명, 선거관리위원회위원 ○명, 관리주체 ○명, 입주자등 ○명)		
<b>신청사유</b>	교육내용 확인 후 간략히 기재		
<b>단지 내 관리 취약분야</b>	해당사항 있을 경우 기재		
<b>기타 요청사항</b>	해당사항 있을 경우 기재 교육을 원하는 일시 등 기재		
<p><b>위와 같이 찾아가는 맞춤형 교실 운영에 따른 교육을 신청합니다.</b></p> <p style="text-align: center;">2026년       월       일</p> <p>신청인:    ○○아파트 입주자대표회의 회장    ○ ○ ○ (서명 또는 인)</p>			

인천광역시서구 공고 제2026-255호


## 폐기 공인 공고

「인천광역시 서구 공인 조례」 제10조의 규정에 의거 폐기한 공인을 같은 조례 제9조의 규정에 따라 다음과 같이 공고합니다.

2026. 2. 2.

인천광역시 서구청장

- 1. 공인 폐기 사유: 인천광역시 지역보건의료기관협의회장직 임기 만료
- 2. 공인 폐기일: 2026년 2월 2일
- 3. 폐기 공인명 및 인영

연번	공 인 명	인 영	비 고
1	인천광역시 지역보건의료기관 협의회장인		전자이미지 공인