

Green서구

INCHEON SEOGU NEWSLETTER

2019. 09.

vol.273



구민을 그리다
희망을 그리다

즐거워
행복한
함께하는 서구

정서진 아트큐브



추억을 그려드립니다

김정인 독자님께!

고등학교 동창과 40세 기념 체코 여행을 다녀온 지 벌써 2년이 지나가네요.

세월이 흘렀지만 만나면 항상 그 시절처럼 즐겁기만 한 친구사이입니다. 언제까지나 이 우정 변치 않길 바라봅니다.

구민 여러분의 참여를 기다립니다!

‘추억을 그려드립니다’ 코너에 참여를 희망하는 구민 여러분은 그림으로 그리고 싶은 가족사진 한 장과 짧은 사연, 이름, 휴대폰 번호, 주소를 이메일로 보내주세요. 추첨을 통해 선정된 가족의 그림을 액자에 담아 선물로 보내드립니다.

보내실 곳 : 그린서구 편집실 greenseogu@naver.com

“ 활기차고 빛나는 인천 서구에서 클래식 향기를 나눌 수 있어 반갑고 행복합니다.

이번 공연이 구민과 함께하는 멋진 클래식 소풍이 되길 바라며,

2019 제2회 정서진피크닉클래식으로 감동의 여행을 함께 떠나볼까요? ”

55만 구민들의 희망 릴레이

9월의 어느 멋진 날 빛나는 인천 서구에서 만나요!

(관련 내용 4페이지)

바리톤 김동규님께서
보내주신 희망 메시지
(2019 제2회 정서진피크닉클래식 개막식 출연)



작은 소리도 크게 듣는
서구가 되겠습니다!



여러분의 희망을 이야기해주세요!

55만 구민들의 행복과 서구의 발전을 위한 여러분의 이야기에 귀 기울이겠습니다. 2019년, 희망의 메시지를 전달하고 싶은 분이 있다면 신청해주세요. 그린서구 편집실에서 직접 찾아가 여러분의 이야기를 들어드립니다.

신청하실 곳 greenseogu@naver.com

발행일 2019년 8월 25일 | 발행인 서구청장
편집 홍보미디어과 | 주소 인천광역시 서구 서곶로 307(심곡동)
기획·디자인·제작 웨스트코㈜
전화 032)560-4142 | 팩스 032)560-2709
홈페이지 www.seo.incheon.kr

그린서구는 구민 여러분과 함께 만들어가는 소식지입니다.
독자 분들이 참여할 수 있는 다양한 소통 공간을 마련했으니
많은 관심 부탁드립니다.
※ 그린서구는 매월 25일에 발행됩니다.

CONTENTS

- 04 **알아두면 쓸데있는 신비한 서구사전**
2019 제2회 정서진피크닉클래식
- 08 **서구가 알고싶다**
구민이 물으면 서구가 답합니다
- 10 **서구 투어**
정서진 아트큐브
- 12 **서구 정보통**
등산 필수 어플리케이션
- 14 **전지적 작가 시점**
영국 내셔널트러스트를 가다!
- 16 **서구 뉴스**
의회 소식, 시정 소식
- 18 **우리동 소식**
우리동 활동 정보
- 20 **정보를 그리다**
생활정보, 보건복지, 유관기관 정보
- 24 **서구의 기자들**
학생명예기자단 취재 기사
- 26 **서구 신춘문예**
독자 참여 마당
- 28 **서구를 그리다**
독자 컬러링 이벤트

2019 제2회 정서진 피크닉 클래식



바리톤 김동규



뮤지컬배우 손준호

2019.8.30(금) - 9.8(일)

주최 인천 서구청, 인천서구문화재단
주관 인천 서구청, 인천서구문화재단, 씨엔피트러스트, 엘림아트센터

아름다운 선율, 클래식을 품다

온 가족이 함께 즐기는 클래식 음악 축제 '2019 정서진 피크닉 클래식'.
국내외 최정상급 연주자들의 연주는 물론
여년보다 풍성한 볼거리, 즐길거리가 더해집니다.
낭만의 계절, 가을의 초입에서 클래식 세상으로 여러분을 초대합니다.

환상의 하모니, 2019 정서진 피크닉 클래식 시리즈

2019 정서진 피크닉 클래식 시리즈는 검단 능내체육공원, 청라호수공원, 서구문화회관에서 진행됩니다. 8월 31일에 열리는 개막식에는 레너드 버스타인에게 가르침을 받고 이탈리아 국립 오케스트라 지휘자를 역임한 지안 루이지 잠피에리(Gian Luigi Zampieri)의 지휘 아래 프라임 필하모닉 오케스트라의 연주가 울려 퍼집니다. 또한 바리톤 김동규, 첼리스트 도리나 라로(Dorina Laro) 등이 출연하며 장일범의 사회로 2019 피크닉 클래식의 시작을 알립니다.

9월 6일에는 청라호수공원 야외음악당에서 뮤지컬 '엑스칼리버', '엘리자벳' 등에 주연으로 활동한 뮤지컬 배우 손준호, 루마니아 크라이오바 오케스트라 명예 연주자 팬플루리스트 안드레아 키라(Andrea Chira)가 참여하며, 서울 뮤즈 윈드 오케스트라(지휘 김동수)와 인천서구립합창단의 합동무대가 펼쳐집니다.

9월 7일 청라호수공원 야외음악당에서는 미래의 음악가들과 전문연주자들의 만남으로 무대를 짙게 채웁니다. 뮤지컬 '파리넬리'의 OST에 참여한 카운테너 루이스 초이가 인천 청소년 연합 오케스트라와 함께 헨델의 '울게하소서', '이탈리아 거리의 노래' 등을 연주하며 인천신포니에타와 오보이스트 임유빈, 소프라노 양지, 크로스오버 앙상블 인치엘로의 무대도 만나볼 수 있습니다.

10일간의 대장정을 마무리할 폐막공연은 9월 8일 서구문화회관에서 펼쳐집니다. 세계 유수의 성악가들과 왕성한 협연을 하며 MBC 드라마 '주몽'의 주제곡 녹음에 참여한 모스틀리 필하모닉 오케스트라(지휘 박상현), 2017년 한국 음악대상 수상·2016년 예술의전당 예술대상을 수상한 보이스 오케스트라 이마에스트리가 출연하여 더욱 풍성한 축제가 될 것으로 기대됩니다. 폐막공연은 사전 예약자에 한해 무료로 공연을 관람할 수 있습니다.

무료공연

8. 31(토)
오후 7:00

김동규와 함께하는 클래식 산책
장소 검단 능내체육공원
출연진 • 지휘 지안 루이지 잠피에리 • 바리톤 김동규 • 메조 소프라노 김순희 • 사회 장일범
• 첼리스트 도리나 라로 • 오케스트라 프라임 필하모닉 오케스트라

9. 6(금)
오후 7:30

손준호의 행복한 동행
장소 청라호수공원 야외음악당
출연진 • 지휘 김동수 • 뮤지컬배우 손준호 • 팬플루리스트 안드레아 키라
• 오케스트라 서울 뮤즈 윈드 오케스트라 • 합창 인천서구립합창단

9. 7(토)
오후 7:00

아름다운 선율, 달빛 피크닉
장소 청라호수공원 야외음악당
출연진 • 지휘 이종욱 • 카운테너 루이스 초이 • 소프라노 양지 • 오보이스트 임유빈
• 오케스트라 인천신포니에타, 인천 청소년 연합오케스트라 • 크로스오버 앙상블 인치엘로

9. 8(일)
오후 5:00

정서진 피날레 콘서트
장소 서구문화회관
출연진 • 지휘 박상현 • 보이스 오케스트라 이마에스트리 • 소프라노 김성혜
• 오케스트라 모스틀리 필하모닉 오케스트라 • 합창 인천서구립 소년소녀합창단
사전 예약 엔티켓(www.enticket.com, 엔티켓을 통해 티켓 예매 진행) 문의 ☎ 070-7525-0335

※ 아래 내용은 주최측과 출연진의 사정에 따라 변경될 수 있습니다.



색다른 매력, 체임버 음악회 시리즈

엘림아트센터에서는 오케스트라 공연과는 다른 매력을 선사하는 실내악 공연 체임버 음악회 시리즈를 선보입니다. 8월 30일 첫 번째 선보일 공연은 '작곡가 김효근의 아트팝'으로 대중성과 예술성을 동시에 보여주는 한국 현대 가곡을 이끌어가고 있는 작곡가 김효근의 곡으로 꾸며집니다. 소프라노 김순영, 테너 김승직, 앙상블 퀴네버(Quinever)가 함께합니다.

9월 3일에 열리는 두 번째 공연은 친절한 해설이 함께하는 '김상진의 클래식 포 유' 공연이 펼쳐집니다. 예술의전당 11시 콘서트의 해설자로도 활동하고 있는 김상진의 해설과 바이올리니스트 김다미, 첼리스트 김민지, 아코디언리스트 알렉산더 셰이킨(Alexander Sheykin)이 함께합니다.

9월 4일 공연에는 세계 3대 콩쿠르로 손꼽히는 퀸엘리자베스 콩쿠르의 수상자들의 연주도 만나 볼 수 있습니다. 2019년 퀸엘리자베스 콩쿠르에서 1위, 2위를 차지한 바이올리니스트 스텔라 첸(Stella Chen), 티모시 추이(Timothy Chooi)와 퀸엘리자베스 콩쿠르의 공식 피아니스트인 리브레히트 반베케부르트(Liebrecht Vanbeckevoort)가 젊은 아티스트들의 힘을 보여 줄 예정입니다.

9월 5일 마지막 공연으로는 따뜻한 감성과 판타지, 아이디어가 넘치는 연주로 청중을 사로잡는 피아니스트 김정원의 피아노 스토리가 펼쳐집니다. '사랑', '죽음',

'삶'을 바라보는 음악가들의 시선이 담긴 작품들을 감상할 수 있는 공연으로 슈베르트의 <4개의 즉흥곡 중 3번>과 쇼팽의 <벧노래>에 이어, 리스트의 <시적이고 종교적인 선율 중 7번, 장송곡> 등이 연주됩니다.

유료공연 전석 1만 원(인터파크 예매)

8. 30(금) 오후 7:30

작곡가 김효근의 아트팝

장소 엘림아트센터 엘림홀
출연진 • 작곡가 김효근 • 소프라노 김순영 • 테너 김승직

9. 3(화) 오후 7:30

김상진의 클래식 포 유

장소 엘림아트센터 엘림홀
출연진 • 바이올라 김상진 • 바이올린 김다미 • 첼로 김민지

9. 4(수) 오후 7:30

퀸엘리자베스 위너스 스페셜 스테이지

장소 엘림아트센터 엘림홀
출연진 • 바이올린 스텔라 첸, 티모시 추이
• 피아노 리브레히트 반베케부르트
• 음악칼럼리스트 류태형

9. 5(목) 오후 7:30

김정원의 피아노 스토리

장소 엘림아트센터 엘림홀
출연진 피아노 김정원

※ 주최측과 출연진의 사정에 따라 변경될 수 있습니다.



모두가 함께 만들어가는 축제

정서진피크닉클래식은 전문 연주자뿐만 아니라 지역민과 청소년, 아마추어 예술가들이 자발적으로 이끌어가고 즐기는 축제입니다. 특별히 서구 내 프린지 아티스트들이 축제 전 곳곳에서 공연을 펼칠 예정이며,

제24회 서곶 학생 피아노 경연대회 및 제2회 전국 학생 오케스트라 경연대회를 통해 인천 서구지역의 청소년들이 실제 무대 경험을 쌓을 수 있는 경연이 펼쳐집니다.



- 제24회 서곶 학생 피아노 경연대회
 장소 엘림아트센터 엘림홀, 챔버홀 / 예선 2019년 8월 10일(토) / 본선 2019년 8월 31일(토)
- 제2회 전국 학생 오케스트라 경연대회
 장소 서구문화회관 대공연장 / 예선 2019년 8월 9일(금) / 본선 2019년 9월 1일(일)
- 프린지 공연
 일시 2019년 8월 15일(목)-9월 8일(일) / 장소 국제성모병원, 검암도서관, 검단노인복지관 등 서구 내

※ 자세한 사항은 서구청 홈페이지와 인천서구문화재단 홈페이지에서 확인하실 수 있습니다.



구민이 물으면 서구가 답합니다!

서구의 중심에는 구민이 있습니다.
서구 곳곳을 삶의 무대로 살아가고 있는
성별 불문, 세대 불문의 사람들.
2019년 그린서구가 55만 서구 구민들의
각양각색 궁금증에 시원하게 답변드리기 위해
마이크를 들고 길을 나섰습니다.
이름하여 '서구가 알고 싶다' 현장의
생생한 목소리를 지면을 통해 전해드립니다.



김미숙(가정3동)

Q. 공촌천 상류 외래식물 제거 계획이 있나요?

인천시 하천살리기추진단에서 하천살리기 운동을 추진하는 곳 중, 서구에 4곳의 하천이 있는데요.(공촌천, 나진포천, 심곡천, 아라천) 그중 공촌천 상류 쪽에 외래식물이 퍼져 있습니다. 계속 방치하게 되면 하류 쪽으로 번질 텐데 혹시 제거 계획은 있는지 궁금합니다.

A. 인천시에서는 현재 민·관 협력에 의한 살아 숨 쉬는 인천 하천살리기를 추진하기 위해 '인천시 하천살리기추진단'에서 '공촌천 네트워크'를 운영하고 있습니다. 귀하께서 말씀하신 공촌천 상류의 외래식물에 대해 '공촌천 네트워크'와 합동조사 후 외래식물을 제거하여 공촌천 수생태계 건강성 회복에 노력하도록 하겠습니다.

문의 생태하천과 하천팀 ☎ 560-4178



여주현(청라2동)

Q. 놀이터 바닥 고무매트의 안전 진단을 해주실 수 있나요?

요즘 놀이터에는 흙보다는 고무매트가 깔린 곳이 많습니다. 다만 고무매트가 오염되어 일부 훼손된 부분이 많은데 아이들이 다치지 않을까 걱정이 됩니다. 놀이터 안전검사를 진행할 때, 놀이 시설뿐만 아니라 매트도 검사에 포함되어 있나요?

A. 우리 구에서 관리하고 있는 공원 내 어린이놀이시설(바닥포장재 포함)에 대하여는 「어린이놀이시설 안전관리법」 제12조(어린이놀이시설의 설치검사 등)에 따라 안전검사 기관에 의뢰하여, 2년에 1회 이상 정기 시설 검사를 실시하고 있으며, 노후되거나 파손된 바닥포장재에 대해서도 내구 연한과 노후도 검사를 통해 교체 작업을 실시하고 있습니다.

문의 공원녹지과 공원관리팀 ☎ 560-4802

자주 묻는 Q & A



Q. 식품위생 분야 종사자의 건강진단결과서(구 보건증) 검사 및 발급을 위해서는 무엇이 필요한가요?

A. 보건증을 발급 받기 위해서는 본인 확인을 위한 신분증과 수수료 3,000원이 필요합니다.

Q. 보건증 발급을 위해서는 어떤 항목을 검사하고, 어떤 사전 준비가 필요한가요?

A. 보건증 발급을 위한 검사에는 결핵, 장티푸스(직장도말), 전염성피부질환 총 3종류의 항목이 있고, 당일 방문하여 흉부 X-RAY, 항문 검사로 이루어지며 별도의 사전 준비는 필요 없습니다.

Q. 검사가 끝난 뒤 보건증을 찾으러 꼭 직접 방문해야 하나요?

A. 접수증에 적힌 발급 예정일자에 보건소를 방문하시거나 '지헬스(www.g-health.kr)'에 접속하여 본인 인증 후 직접 출력하시는 것도 가능합니다.

문의 서구보건소 보건행정과(민원실) ☎ 560-5015~6



정서진 아트큐브 내부

작품 안에 작품을 전시하다

바다 옆 작은 미술관 정서진 아트큐브

정서진에는 탁 트인 바다를 배경으로 예술 작품을 감상할 수 있는 특별한 문화 공간이 있습니다. 아름다운 노을을 닮은 오렌지빛 미술관 '정서진 아트큐브'는 하나의 작품처럼 다가옵니다.

12 X 12 X 12 + NATURE

NATURE
ART
CUBE
EXHIBITION



에버 부블리 (자연도서관)



윤석수 (영에서)



손민광 (기억보관함)

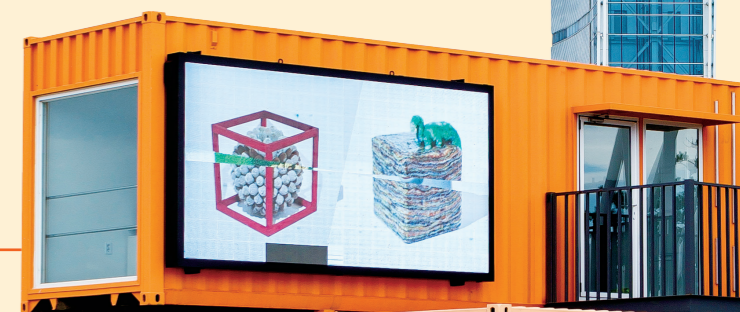
TIP.
1층 전시관에 한하여 사진 촬영 제한이 없습니다.
음료 및 음식물은 반입 금지입니다.

푸른 물결을 따라 흐르는 아라뱃길 작은 미술관 '정서진 아트큐브'는 지난 5월 31일 개관했습니다. 이곳은 구민 누구나 쉽게 전시를 관람할 수 있도록 다양한 문화 사업이 열리고 있습니다.

앞서 8월 2일부터 정서진 아트큐브 개관 후 두 번째 전시인 '자연미술 큐브전 12x12x12+자연' 전시가 열렸습니다. 전시는 '2018 금강자연미술비엔날레'의 작품들로 총 30여 개국, 100여 명의 작가들이 가로, 세로, 높이가 같은 12m 입방체의 일정한 규격 안에 자연에 대한 각자의 생각을 담아냈습니다. 또한 자연미술가 그룹 '야투'의 정신과 역사가 담긴 사진과 영상들도 같이 전시되어 있습니다. 작은 공간, 바다와 작품을 함께 감상할 수 있는 곳, 정서진 아트큐브에 방문해보세요. 아름다운 풍경과 예술이 여러분을 반겨줄 것입니다.

- ◆ 자연미술 큐브전 12x12x12+자연
- 전시기간 8월 2일~9월 1일(월요일, 화요일 휴관)
- 운영시간 10:00~18:00
- 입장요금 무료
- 문의 서구문화재단 ☎ 567-1160
- 홈페이지 iscf.kr
- 주소 인천 서구 정서진1로 41(아라인천 여객터미널 옆)

- ◆ 나만의 자연큐브 만들기
- 기간 8월 2일~9월 1일 매주 토요일, 일요일
- 시간 14:00~17:00
- 내용 자연에서 볼 수 있는 나뭇가지 도토리 등을 모아 나만의 큐브 만들기
- ※ 사전접수나 예약 없이 현장에서 바로 참여 가능합니다.
- ※ 참가자 수에 따라 조기 마감될 수 있습니다.



Seogu
Culture
Center

정서진 아트큐브 외관

남녀노소 즐기는 등산은 예상치 못한 위험 요소가 도사리고 있어 산행 전 꼼꼼한 준비가 필요합니다. 최근 스마트폰 앱을 통해 조난 신고, 산행 코스, 위치 등을 실시간으로 확인할 수 있어 보다 안전한 등산을 즐길 수 있습니다. 등산 전 꼭 설치해야 할 앱을 소개합니다.

등산 스마트하게 하는 방법

등산 필수 어플리케이션



국립공원 산행정보

무료 / 안드로이드, ios

국립공원관리공단에서 관리하는 ‘국립공원 산행정보’ 앱은 전국 국립공원 코스를 검색할 수 있습니다. 무료 지도 다운로드, 등산 내비게이션, 트래킹 기능, 날씨정보 기능은 물론 조난신고까지 할 수 있어 등산 시 유용합니다. 또 GPS를 활용해서 탐방로 경사도도 미리 체크할 수 있고 야영지나 화장실, 주차장, 대피소, 탐방지원센터 위치 안내와 탐방객 안전수칙도 제공하고 있습니다. 등산 초보자에게는 산행 코스를 추천해주는 기능도 있어 든든한 도우미의 역할을 톡톡히 하고 있습니다.



아이나비 트래킹

무료 / 안드로이드, ios

테마코스로 새로운 산행경험을 하고 싶다면 ‘아이나비 트래킹’을 설치해보세요. 지하철타고 떠나는 지하철역 주변 산행코스, 초급부터 최상급자를 모두 만족시키는 종주코스, 전국 최고의 아름다운 명품둘레길 코스, 트래킹 회원들이 즐겨찾는 산행코스 등 취향에 맞게 코스를 골라서 체험해볼 수 있습니다. GPS를 기반인 이 앱은 운동기록을 분석하여 처음 가는 코스의 예상시간도 알 수 있습니다. 또한 등산 장갑으로 인해 터치가 어렵다면 음성검색 기능을 활용하여 보다 쉽게 앱 서비스를 누릴 수 있습니다.



램블러

무료 / 안드로이드, ios

지도 위에 나의 산행 이야기를 만들어 볼 수 있는 ‘램블러’. 주변 지도 안내를 통해 경로 기록을 시작할 수 있으며 인기 높은 산행 코스 검색이 가능합니다. 앱은 기록을 기반으로 통계자료를 제공합니다. 이를 통해 자신이 이동한 거리, 시간, 칼로리, 속도, 높이 등을 볼 수 있습니다. 업로드된 기록은 시간 순서에 따라 여정과 설명을 볼 수 있습니다. 특히 무료 오프라인 지도 다운로드와 네이버 지도 제공을 통해 산행 시 배터리 및 데이터 통신료 부담을 줄일 수 있다는 장점이 있습니다.



트래킹 GPS

무료 / 안드로이드, ios

‘트래킹 GPS’ 앱은 만보기 기능이 있어 걸음 수 배지 획득, 만보기 랭킹 신설 및 참가, 걸음 수 통계 등 다양한 혜택을 받을 수 있습니다. 자신의 걸음 수를 통해 이동한 거리와 소모 열량 등의 정보를 얻을 수 있으며, 회원들과의 가상 경쟁을 통해 운동량을 증대시킬 수 있는 계기를 마련할 수 있습니다. 1,000만 개의 GPS 트랙 따라가기를 통해 색다른 재미를 느낄 수 있음은 물론, 국내 최초로 전국 등산로 음성 내비게이션 서비스도 많은 호평을 받고 있습니다.

고즈넉한 여유와 낭만이
공존하는 특별한 여행지

영국 내셔널트러스트를 가다!

여행작가 오윤석 (그린서구 편집위원)

※ 내셔널트러스트란?

영국에서 시작한 국민신탁운동으로 시민들의 자발적인 모금이나 기부, 증여를 통해 보존가치가 있는 자연이나 문화자산을 영구히 소유 확보하고 이를 관리하여 시민들에게 개방한다.

동화 속 ‘피터래빗’이 사랑한 혹스헤드의
시골농장 당근 밭에서부터
‘왕좌의 게임’의 북아일랜드
고성의 벽돌 하나까지.

우리 모두에게는 인생 사진이라고 말하는 것이 있듯이 한 번쯤은 인생 여행이란 게 있기 마련이다. 나는 우연한 기회에 발견한 사진 한 장으로 시작하여 내 평생 직업을 바꾸게 한 영국의 ‘내셔널트러스트(National Trust)’ 여행지를 소개하고자 한다.

2017년 봄, 영국이 자랑하는 ‘레이크 디스트릭트 국립공원(Lake District National Park)’을 이끼에 물이 스며드는 것 처럼 나도 모르게 이끌리듯 여행을 하게 되었다. 그곳은 마치 동화책 전설 속이나 나올 것 같은 ‘혹스헤드(Hawkshead)’라는 마을이었다. 이 마을을 더욱 동화처럼 느끼게 하는 것은 우리가 어린 시절에 한 번쯤 읽어봤을 동화 시리즈 ‘피터래빗(The Tale of Peter Rabbit)’으로 유명한 작가 ‘베아트릭스 포터(Beatrix Potter)’의 모든 것이 담겨있는 마을이기 때문이다.

작가의 이야기책에 등장하는 수많은 의인화된 동물과 배경 속 삽화들은 ‘니어 사우리(Near Sawrey)’ 마을의 ‘힐 탑(Hill Top)’ 당근농장을 비롯해 인근 마을 여러 곳을 산책하며 영감을 얻었다. 그녀는 인세를 받을 때마다 언제 사라질지 모르는 마을의 토지와 전통가옥들을 사들였고 유언에 따라 자신이 소유한 호수지방의 토지 1/4과 그 안의 시설물 전부를 내셔널트러스트 재단에 기증한다. 조건은 단 하나 ‘절대 개발하지 않는다’라고 약속하는 것이었다.

이것은 산업혁명에 속명과도 같은 난개발에 몸살을 앓고 있던 영국 정부와 시민들에게 일침을 가하며 자연과 문화유산을 지켜야 한다는 계몽운동에 이정표를 세우게 되었다. 그래서 나도 이렇게 100년 전이나 변함없이 아름다운 이 모습을 보고 있지 않은가. 우리가 쓰는 ‘런던만 벗어나면 영국의 모든 곳이 아름답다’라는 말은 아마 이때부터 생겨났지 않았나 싶다.

정말로 런던만 벗어나면 모든 곳이 아름다울까? 사실이었다. ‘폭풍의 언덕’, ‘제인 에어’ 등을 남기고 요절한 브론테 자매의 고향 잉글랜드 ‘호워스(Haworth)’ 가는 길과 불시착한 외계행성이나 나올법 한 말도



더 다크 헤지스

안되는 요크셔 무어 풍경은 허를 찌르는 영국풍경 이미지에 한몫했고, 대표적인 계관 시인 워즈워스의 생가가 있는 ‘코커머스(Cockermouth)’를 갈 때까지의 풍경들도 그랬다.

미국 드라마 ‘왕좌의 게임(Game of Thrones)’은 컴퓨터 그래픽과 실사를 접목하여 세계적으로 많은 마니아층을 두고 있는 외화로 드라마의 배경이 되는 곳이 북아일랜드에 여러 곳이 있다. 그중에 나는 ‘더 다크 헤지스(The Dark Hedges)’를 사진으로 꼭 한 번 찍어보고 싶어 들었다. 역시 명불허전! 하지만 이날 나에게 잊지 못할 감동을 주었던 장소는 따로 있었는데 바로 ‘화이트파크 베이(Whitepark Bay)’의 언덕에서의 풍경이었다. 구름이 낮게 드리운 전형적인 아일랜드의 쓸쓸한 바닷가라고 느낄 때쯤, 혼자 백사장을 걷고 있는 한 명의 남자와 해안가 모래톱과 낮은 언덕에 끝도 없이 피어있는 ‘잉글리쉬블루벨’ 꽃들이 펼쳐진 거짓말 같은 풍경에 할 말을 잃고 벤치에 철퍼덕 주저앉아 이렇게 중얼거렸다.

‘아일랜드의 쓸쓸함과 잉글랜드의 고독을 합쳐 놓은 것 같은 이 풍경... 아! 나는 지금 어떻게 해야 할까요?’

이 드라마는 북아일랜드 ‘쿠센던(Cushendun)’의 작은 항구마을 해안굴이나 바이킹의 공격을 받아 무너진 ‘던 루스 캐슬(Dunluce Castle)’에서 촬영되었다. 이것을 가능케 한 것은 바닷가 후미진 곳에 다 무너져 뼈대만 남은 성터(Abbey)를 누가 보러 오든 오지 않든 상관없이 벽돌 하나 풀 한 포기까지도 기억하고 보존하려 스스로가 앞장섰기 때문이었다. 이런 위대한 유산을 보고 있노라니 정말 시샘이 날 정도로 부러웠다.

런던포그(London Fog)로 대표되는 공해 이미지, 필연 적일 것 같은 자연과 문화유산 파괴라는 고통을 먼저 겪었지만 내셔널트러스트 운동을 통하여 이 등식은 깨질 수 있다는 것을 보여주고 있다. 우리나라도 2000년부터 내셔널트러스트 운동을 시작, 많은 노력 끝에 법제화가 되었다. 최근 우리 서구도 ‘신진말 프로젝트’, ‘코스모40’같은 근대문화유산을 이용한 도시재생이 진행되고 있어 발상지를 먼저 돌아본 나로서는 고무적이고 지켜나갈 아름다운 미래에 대한 기대도 크다.

‘우리의 미래를 위해 모든 것을 제자리에 놓아야 한다’며 사명처럼 실천하는 글말을 떠올려본다.
‘For Ever, For Everyone!’



화이트파크 베이

의회 소식

인천 서구의회 의원연구단체, '쑥대고잔 지경다지기' 공연 관람

인천 서구의회 의원연구단체 '우리땅 우리문화 바로알기 포럼(대표자 심우창)'이 지난 7월 14일 석남체육공원에서 개최된 '2019년 제12회 쑥대고잔 지경다지기'에 참석하여 공연을 관람하고 서구의 향토문화를 직접 체험했다.

'쑥대고잔 지경다지기'는 서구 경서동, 오류동 등의 바닷가 마을에서 집을 짓기 전 집터 다지기를 하며 부르던 노동요로 「인천쑥대고잔지경다지기보존회」에서 지역 어르신들의 경험과 노래를 고증으로 복원하여 명맥을 이어오고 있는 서구의 문화 자산이다.



이날 의원연구단체 소속 의원과 자문위원은 공연 관람과 더불어 터 고사와 가래질, 지경다지기에 직접 참여하였으며, 이번 행사와 관련한 작품의 유래나 복원 과정에 대하여 관계자의 설명을 듣고 지역주민들에게 널리 알려질 수 있도록 연구 단체 활동을 통해 힘을 보태기로 의견을 모았다.

심우창 의원은 "지역의 소중한 향토문화를 계승하기 위해 노력하시는 관계자 여러분께 감사드립니다"며 "서구의 문화적 자산을 보존하고 발전시켜 자랑스러운 민속문화가 앞으로도 이어질 수 있도록 함께 노력하자"고 밝혔다.

인천 서구의회 의원연구단체, 장봉도 봉화산 봉화대 현장방문

인천 서구의회 의원연구단체 '우리땅 우리문화 바로알기 포럼(대표자 심우창)'이 웅진군 소재 장봉도 봉화산을 현장방문하여 옛 봉화대를 답사했다. 현장 방문은 '우리땅 우리문화 바로알기 포럼' 소속 의원 및 자문위원이 참여했으며, 서구의 축곶산 봉화대 및 백석산 봉화대 터의 보존방안을 모색하기 위해 현재 원형이 잘 보존되어 있는 장봉도 봉화산의 봉화대를 답사하고 벤치마킹하기 위한 논의를 진행했다.

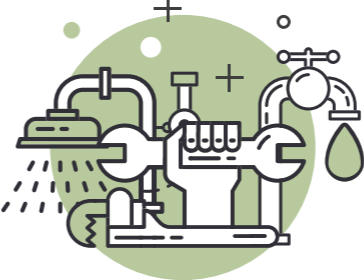
이날 의원연구단체 소속 의원 및 자문위원들은 석축과 더불어 역사적 사실에 대한 안내판 및 등산로가 잘 정비되어 있는 봉화산 봉화대를 둘러보았으며, 현장 방문을 토대로 서구의 축곶산과 백석산 봉화대도 전문가의 자문과 고증을 받아 원형을 복원하고 안내 표지판 및 등산로를 정비해나가기로 의견을 모았다.

우리땅 우리문화 바로알기 포럼 대표 심우창 의원은 "봉화산 봉화대를 벤치마킹하여, 관계부서와의 협력을 통해 서구의 향토문화유산인 축곶산 봉화대와 백석산 봉화대를 복원하고 관리·보존하는 방안을 적극 추진하겠다"고 밝혔다.



문의 의회사무국 의사팀 ☎ 560-5860

시정 소식



상수도 혁신위원회 출범

인천시는 상수도 행정 전반에 대한 개혁을 추진하기 위해 '상수도 혁신위원회'를 출범했다. 혁신위는 대학교수, 연구기관 연구원, 주민 대표 등 22명으로 구성됐다. 위원장에는 현재 한국수자원공사 수질관리부장을 맡고 있는 최계운 인천대 교수가 선출됐다. 혁신위는 수도물 적수 재발 방지, 상수도 수질 관리 행정 개선책 마련 등 선진 상수도 정책 수립을 위한 대안을 제시할 방침이다.

문의 상수도사업본부 ☎ 720-2032



청라호수공원에 무더위 쉼터 마련

인천경제자유구역청은 청라국제도시 호수공원에 여름철 무더위에 대비한 쉼터를 운영한다. 경제청은 일광욕을 즐길 수 있고 어린이들이 모래놀이를 할 수 있는 청라호수공원 남서쪽 2,000㎡ 넓이의 모래사장에 대형 파라솔 5개를 설치했다. 또 호수공원 레이크하우스 계단 마루에도 쉼터를 마련하고 9월 1일까지 정기적으로 버스킹 공연을 연다.

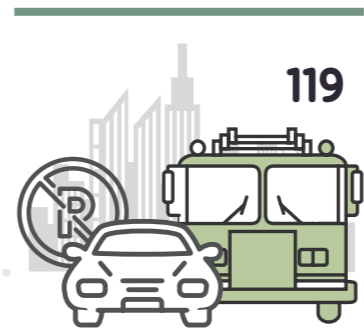
문의 인천경제자유구역청 ☎ 453-7693



노후 경유자동차, 인천 진입 불가

인천시는 지난 7월 15일부터 타 시·도 5등급 사업용 경유차 5만여 대에 대해 전면 운행을 제한하고 있다. 운행 제한 차량은 타지역 5등급 사업용 경유차 중 총중량 2.5t 이상으로 저공해 조치를 하지 않고 연간 60일 이상 인천에 진입하는 차량이다. 오는 10월까지의 계도기간을 운영한 뒤 11월 1일부터는 적발된 차량 차주에게 20만 원의 과태료를 부과할 예정이다. 과태료는 위반 횟수에 따라 최대 200만 원까지 부과할 수 있다.

문의 시 대기보전과 ☎ 440-3557



소방시설주변 주정차위반 최대 9만 원 과태료

인천시는 소방시설 5m 이내에 불법 주·정차 차량에 대한 과태료를 2배로 부과한다. 대형화재 취약대상, 다중이용업소 밀집 지역, 소방차 진입곤란(불가) 지역 등 소방시설 3,913개에 대해서는 9월 말까지 적색으로 노면에 표시할 계획이다. 1인 1일 3회로 제한을 두었던 4대 불법 주정차 주민 신고 제도에 대해서도 제한을 없애기로 했다.

문의 시 교통관리과 ☎ 440-3902

한눈에 보기



청학동 어린이 전통예절 교실 수료식
(2019.7.31)



저소득층을 위한 여름 계절김치 및
부식세트 전달(2019.8.1)



서곶로터리클럽, 구립경로당에
선풍기 29대 지원(2019.8.12)



청라초 어린이들 어려운 이웃에 성금 전달
(2019.7.22)



경로당 어르신께 삼계탕 대접(2019.8.6)



서구청년회, 저소득가구 임대보증금 지원(2019.7.16)



여름방학 맞이 아동 체험학습 실시(2019.7.26)

「제31회 구민의 날 기념식 및 구민화합 체육대회」



행사명 제31회 구민의 날 기념식 및 구민화합 체육대회
일시 2019년 9월 21일(토) 09:00~17:00
장소 인천아시아드주경기장
내용 - 경축공연 및 입장식(기수단 및 동별 선수단 입장)
 - 제31회 구민의 날 기념식(* 총무과)
 - 체육대회 개최선언
 - 종목별 경기진행
 - 시상식 및 폐회식, 경품추첨
문의 총무과 ☎ 560-4093
 문화관광체육과 ☎ 560-4133

가좌4동 「제6회 가재울 주민 한마음축제」



행사명 제6회 가재울 주민 한마음축제
일시 2019년 9월 7일(토) 14:00~21:00
장소 가좌공원
내용 - 남녀노소 누구나 즐기며 참여할 수 있는 체험부스 운영
 - 주민자치센터 프로그램, 동아리 수강생 공연
 - 관내 학교 동아리 공연 및 주민노래자랑 등
문의 가좌4동 행정복지센터 ☎ 560-3384

청라2동 「제4회 청라인 행복 페스티벌」



행사명 제4회 청라인 행복 페스티벌
일시 2019년 9월 27일(금) 15:00
장소 청라호수공원 야외음악당
내용 - 체험 및 홍보부스 운영
 - 주민자치센터 프로그램 발표회
 - 주민경연대회
문의 청라2동 행정복지센터 ☎ 560-3283



정보를 그린다

오늘을 바꾸는 서구
행복한 소식으로 따뜻한 내일을 만듭니다.

추석 연휴기간 구청 종합상황실 운영 안내

추석연휴기간 운영하는 의료기관과 약국, 동별 쓰레기 수거일 등 자주 문의하는 민원 관련 상황실을 아래와 같이 운영합니다.

운영기간 2019년 9월 12일(목)~9월 15일(일)
09:00~18:00

운영반	주요업무 및 문의
총괄반	• 종합상황실 운영 총괄 ☎ 560-4510
생활민원처리반	• 각종 생활민원 현지출장 처리 ☎ 560-4222~4
청소대책반	• 쓰레기 관련 민원 처리 • 무단투기 단속 ☎ 560-4390
수송대책반	• 노선 안내 등 귀성객 • 성묘객 대중교통 편의 제공 ☎ 560-4860
진료대책반	• 연휴기간 중 응급진료체계 구축 운영 ☎ 560-5010
재난종합상황반	• 재해·재난 및 안전사고 예방 및 처리 지원 ☎ 560-4700
환경오염상황반	• 환경오염 특별 감시 • 악취 민원 처리 ☎ 560-4360
도로복구상황반	• 도로(인도, 차도) 파손 응급 복구 • 제설대책 ☎ 560-4520
검단종합상황반	• 검단지역 생활민원 처리 및 성묘객 지원 ☎ 560-4541

문의 총무과 자치행정팀 ☎ 560-4510

2019년 제3회 서구 채용마당 운영

일시 2019년 9월 19일(목) 14:00
장소 서구청 대회의실
대상 관내 미취업 구직자

[일자리 채용마당]
- 20개 직접참여 기업체(인사담당)와 구직자 1:1 맞춤형 현장 면접 실시
- 20개 간접참여 기업체 맞춤형 취업상담 및 구직신청서 접수

[취업지원서비스 연계 부스운영]
- 유관기관 일자리사업 홍보 등

※ 참여 희망 업체는 9월 6일(금)까지 접수해주시기 바랍니다.

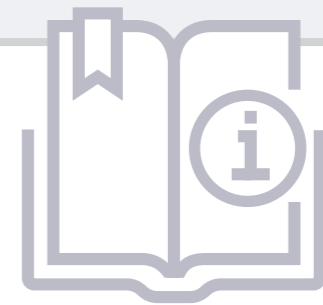
문의 서구청 기업&일자리 지원센터
☎ 560-5800

제24회 서곶문화예술제 구민백일장 참가자 모집



일시 2019년 10월 5일(토) 11:00~16:00
장소 서구문화회관(예정)
참가대상 서구민 누구나(나이 제한 없음)
참가분야 운문(시), 산문(수필)
참가부분 어린이부, 청소년부, 일반부, 특별부(유치원부, 성인문해부, 다문화부)

본상 접수기간 8월 19일(월)~10월 4일(금)
특별상 접수기간 8월 19일(월)~9월 27일(금)
시제 당일발표
문의 인천서구문화원 ☎ 560-2931



생활정보

맛자랑 맛자랑, 제과제빵 페스티벌 개최

일시 2019년 9월 28일(토) 10:00~16:00
장소 인천아시아드주경기장 남측 광장

[전시·판매]
- 식품제조·가공업체 생산품 전시관
- 떡류 전시관, 추출가공식품 전시관
- 서구브랜드식품 전시관

[경연대회]
- 「맛있는 집」 지정을 위한 요리경연대회
- 「맛있는 건강빵」베이킹 경연대회

[체험·참여]
- 화합한마당(잡채 퍼포먼스)
- 가족과 함께 샌드위치, 쿠키, 행복케이크 만들기
- 우유떡볶이 만들기, 저염 장아찌 만들기
- 캘리그라피, 에코백만들기 등 문화체험

[가족과 함께 샌드위치·쿠키·행복케이크 만들기 사전 접수]

-  **쿠키 꾸미기**
6부x15팀 = 90팀
접수 서구청 위생과 ☎ 560-4322~3
-  **행복케이크 만들기**
4부x15팀 = 60팀
접수 서구청 위생과 ☎ 560-4322~3
-  **아빠와 함께 샌드위치 만들기**
4부x15팀 = 60팀
접수 검단어린이급식관리지원센터 ☎ 567-5990
-  **뿌리채소 샐러드화분 만들기**
4부x15팀 = 60팀
접수 서구어린이급식관리지원센터 ☎ 569-7640

접수기간 2019년 9월 2일(월) 09:00~마감시(선착순)
참가모집팀 총 270팀
전화 접수 ☎ 560-4322~3
문자 접수 ☎ 010-7483-5827(신청서 작성 후 송부)
※ 신청서는 <서구청 홈페이지-새소식>에서 다운
문의 위생과 식생활안전팀 ☎ 560-4322

2019 하반기 자동차 무료 점검·정비의 날

관내 주민 여러분의 안전한 귀성·귀향길을 위해 자동차 무료 점검·정비를 실시합니다.



일시 2019년 9월 1일(일) 10:00~16:00
장소 서구청 내 주차장
대상차량 관내 주민의 자가용 자동차
주요내용 - 엔진상태, 제동장치, 전기장치 등 제반사항 점검
- 일부 소모품(워셔액, 와이퍼, 전구, 부동액 등) 무료 교체 서비스
주최 (사)인천광역시자동차전문정비사업조합 서구지회
문의 차량민원과 차량관리팀 ☎ 560-4872

2019년도 (재)서동이장학회 장학생 선발

학업우수, 예·체·기능 등 다양한 분야에서 우리 서구를 빛낼 수 있는 국제적 인재를 지원·육성하기 위해 재단법인 서동이장학회에서 2019년도 장학생을 선발합니다.

신청기간 2019년 8월 28일(수)~9월 10일(화)
신청방법 직접 방문 또는 우편 접수
※ 자격요건 및 구비서류는 '서동이장학회' 홈페이지 공지사항 참조
접수처 인천 서구 서곶로 299(심곡동) 서구청 제2청사 12층
문의 교육혁신과(서동이장학회) ☎ 560-5752

보건복지



아동수당, 9월부터 만 7세 미만까지 연령 확대



[아동수당 안내]

대상자 만 7세 미만 모든 아동
 ※ 2019년 9월부터 만 6세 미만에서 7세 미만으로 확대

지급액 아동 1인당 월 10만 원

지급일 매월 25일

[방문 신청방법]

신청인 보호자 또는 대리인(보호자의 친족 등)

신청장소 아동의 주민등록 상 주소지 동 행정복지센터

신청서류 아동수당 신청서, 신청인 신분증
 ※ 대리신청 시 위임장, 보호자 신분증, 신청인 신분증

[온라인 신청방법]

- 복지로 웹사이트(www.bokjiro.go.kr) 이용

- 스마트폰 '복지로' 앱 이용

※ 보호자가 아동의 부모인 경우만 가능

[만 7세 미만 연령 확대 관련 안내]

- 기존에 아동수당을 지급받다가 만 6세 생일이 도래하여 지급이 중단된 경우, 기존 신청과 동일한 내용으로 아동수당 신청을 한 것으로 간주되어 다시 신청하지 않아도 됨

- 기존에 아동수당 수령 중 연령초과로 중단되었다가 9월에 다시 지급 대상이 되는 경우, 중단되었던 기간에 대한 소급 지급은 없음

문의 아동행복과 아동지원팀 ☎ 560-4424

검단복지회관 가을 문화·체육아카데미 접수

[접수기간]

기존회원(50%) 2019년 9월 2일(월)~9월 7일(토)

기존 및 신규(50%) 2019년 9월 9일(월)~9월 30일(월)
 (선착순 방문 및 인터넷 접수)

수강기간 2019년 10월 1일(화)~12월 23일(월)
 (12주)

[프로그램 내용]

문화아카데미 중국어, 영어, 한국화, 서예, 캘리그래피 등 20개 과목

체육아카데미 줌바댄스, 발리댄스, 배드민턴, 요가 등 39개 과목

※ 기타 자세한 내용은 검단복지회관 홈페이지에서 확인 가능합니다.
 (http://www.issi.or.kr/welfare)

문의 검단복지회관 ☎ 561-4116

2019 지역사회 건강조사 실시



조사기간 2019년 8월 16일~10월 31일

조사대상 표본으로 선정된 가구에 거주하는 만19세 이상 성인 902명
 ※ 조사대상 가구에 미리 선정통지서 우편발송

조사방법 조사원이 표본가구에 직접 방문하여 노트북 이용 1:1 면접조사

조사내용 가구조사, 건강행태, 의료이용 등 19개 영역 227문항

조사원 본 조사를 수행하는 조사원은 관할 지역 보건소장 직인이 찍힌 조사원증을 착용하고 조사 대상 가구를 방문합니다.

문의 건강증진과 만성질환관리팀 ☎ 560-5766



유관기관

경찰청 2019 평화사랑 콘테스트 개최



접수 2019년 7월 22일(월)~9월 16일(월) 57일간

주제 평화사랑과 애국심을 고취할 수 있는 공익적 내용·표현

공모 분야 3개 분야(UCC, 사진, 포스터)

접수처 공모전 홈페이지(www.http://평화사랑.com)

수상작 발표 2019년 10월 5일(토) 공모전 홈페이지

우수작 시상 3개 분야 40명, 총 부상 2,120만 원 상당

문의 인천서부경찰서 보안계 ☎ 453-3391

주택용 소방시설 설치실태 전수조사

주택용 소방시설 전수조사란?
 「주택용 소방시설 설치관리 시스템」구축 및 장기적인 주택화재 인명피해 저감 정책 추진을 위해 가구별 방문, 주택용 소방시설(소화기, 감지기) 설치 여부 질의 파악

기간 2019년 7월~10월

조사대상 단독주택(다가구포함), 연립주택, 다세대 주택(아파트, 기숙사 제외)

조사자 서부소방서 소방공무원 등

조사내용 각 세대별 주택용 소방시설 설치현황 조사(소화기, 감지기)

문의 인천서부소방서 예방총괄팀 ☎ 723-5453

기초체력 및 체형 검사 실시

서구보건소에서는 주민들의 근골격 불균형 검사 및 기초체력 검사를 실시하고 운동 상담을 진행하고 있습니다.



대상자 지역주민 누구나

기간 연중

장소 서구보건소 2층 운동상담실

방법 유선 또는 방문 예약

내용 - 근골격 불균형 및 부정렬 검사
 - 정적·동적 족저압 검사, 보행 검사, 발achi 검사(무지외반, 요족)
 - 심폐지구력, 근지구력, 근력, 유연성, 민첩성, 순발력, 평형성 검사

문의 건강증진과 만성질환관리팀 ☎ 560-5059

단기간 필요한 이동보조기구를 빌려드립니다!

서구보건소 건강생활지원센터에서는 단기간 필요한 이동보조기구를 지역주민에게 대여해드립니다. 9월부터 4개 센터에서 확대 운영하오니 적극 활용하시기 바랍니다.

대상 재활기구가 필요한 지역주민

운영기간 2019년 9월~연중

대여장소 건강생활지원센터 4개소(완정·석남·가좌·검단)

대여품목 휠체어(성인용), 목발(대·중), 워커

대여기간 2개월

준비물 신분증

문의 완정건강생활지원센터 ☎ 560-3432
 석남건강생활지원센터 ☎ 560-2962
 가좌건강생활지원센터 ☎ 560-2992
 검단건강생활지원센터 ☎ 560-5092

2019 인천영어마을 6박7일 캠프를 다녀와서



나현서 명예기자
도담초등학교 6학년

지난 7월 22일부터 28일까지 여름방학을 이용하여 인천 서구 원당대로 976에 위치한 인천영어마을로 6박 7일 영어캠프를 다녀왔습니다. 이곳 영어캠프는 일주일간 인천영어마을 안에서 영어로 생활하며 지내는 캠프입니다. 인천영어마을은 ICEV라고도 불립니다. 저는 이번 여름방학캠프인 6박 7일 단기 프로그램에 입소하였습니다. 6박 7일 캠프에서는 ICEV여권을 받게 되고 활동 때마다 도장을 찍어주시는데 도장을 찍기까지 간단하게 원어민 선생님들과 영어로 이야기를 나눕니다. 또한 참가 학생이 성실하게 영어캠프에서 활동하여 도장을 많이 받으면 퇴소할 때 상장과 함께 소정의 상품을 받기도 합니다.

저는 이번 여름방학 6박 7일 캠프에서 1등으로 도장을 많이 받아 책상 스탠드를 상품으로 받았습니다.

이번 6박 7일 영어 캠프가 저에게는 두 번째 캠프인데도 불구하고 부모님과 헤어지는 것이 걱정됐지만 새로운 친구들과 원어민 선생님을 만날 수 있다는 것에 입소할 때의 설렘과 떨림이 있었습니다. 그래도 막상 입소하고 생활하니 즐거웠습니다. 영어마을 캠프에서 배정해주는 숙소의 이층 침대에서 4~6명의 처음 보는 친구들과 기숙생활을 하였습니다. 모두들 처음엔 어색했으나 금세 친해져 퇴소식을 할 때엔 아쉬움이 많이 남았습니다.

이곳 영어마을 캠프에 들어오게 되면 제일 먼저 스마트폰을 반납하게 되는데 처음에는 불편하고 갑갑하기도 했지만 영어캠프 주최 측의 배려로 하루에 한 번 스마트폰 사용 시간에 부모님과 전화 통화를 하고 나면 마음이 안정되었습니다. 하지만 어떤 친구 중에는 부모님이 보고 싶다는 생각에 살짝 우는 친구도 있었습니다.

이곳 영어마을 캠프를 통해 해외에 나가지 않고도 해외 단기연수를 다녀오는 듯한 느낌이 들었습니다. 이곳에서의 생활이 어색했지만 저와 친구들에게 영어에 대한 어색함을 덜고 더욱 성장할 수 있는 계기가 된 것 같습니다.



정서진 중앙시장으로 오세요



김리원 명예기자
마전중학교 1학년

동생과 저에게는 서구 구립 도서관에서 개최한 행사나 대회에서 상품으로 받은 '온누리 상품권'이 있었습니다. 이 온누리 상품권은 전통시장에서 사용 가능하기에 지난 주말 부모님과 함께 정서진 중앙시장을 찾았습니다.

정서진 중앙시장은 인천지하철 2호선 가정중앙시장역에 있는데다 작년에 공영주차장도 생겨서 교통 접근성이 좋습니다. 우리 가족은 공영주차장에 주차하기로 하고 자동차를 타고 갔습니다. 공영주차장은 시장 입구에서 꽤 가까운 곳에 있었습니다.

처음 가 본 정서진 중앙시장의 길게 쪽 뻗은 시장 골목은 생각보다 넓고 깔끔했습니다. 사람들로 붐비고 있었는데도 불구하고 복잡하다는 느낌은 들지 않았습니다. 실외라 덥지 않을까 걱정했는데 시장 전체에 지붕이 있어 햇빛을 차단해 주었기에 그렇게 많이 덥지도 않았습니다. 비가 오거나 눈이 오는 날에도 쾌적하게 장을 볼 수 있겠다는 생각이 들었습니다.

이곳에는 약 110개의 점포가 있으며 야채, 수산, 축산, 의류, 청과, 건어물 및 생활용품 등 다양한 품목들을 취급하고 있었습니다. 마트에서와 마찬가지로 저희는 이곳저곳에서 시식하였고 가게에 들어가 신발을 신어 보기도 하였습니다.

제가 이곳에서 인상 깊었던 것은 활기찬 시장의 모습이었습니다. 상인들은 고객들의 눈길을 끌기 위하여 자신들의 물품을 홍보하며 외쳤는데 그 모습은 시장에 활기를 불어넣어 주고 있었습니다. 또한 상인 아저씨 아주머니들은 모두 친절하게 대답하고 설명해 주셨습니다.

동생과 저는 먹고 싶은 것들을 온누리 상품권으로 구매하였는데, 도서관 행사나 대회에 참여하여 받은 상품권을 직접 사용할 수 있어 뿌듯하다는 생각이 들었습니다. 또한 엄마가 서로e음 카드로 결제하시는 걸 보고 서구의 소상공인과 지역경제에 도움을 주고 있음을 느꼈습니다.

서구에는 정서진 중앙시장 외에도 강남시장, 축산물시장, 거북시장, 신거북시장, 가좌시장이 있습니다. 가격도 저렴하고 정이 넘치고 활기찬 곳, 가까운 시장에서 우리 농산물을 만나 보는 건 어떨까요?

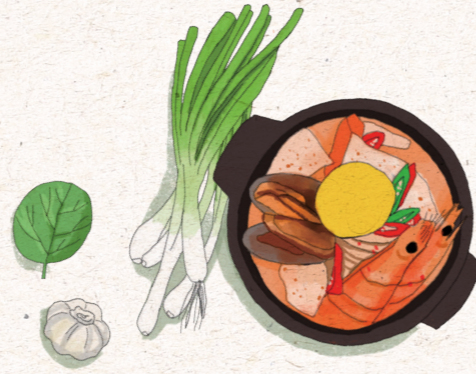




좋은 글은 우리를 위로하고 때로는 무뎠던 감성을 깨워줍니다. 26
바쁜 일상에 마음의 양식을 채워보는 건 어떨까요? 구민들이
보내주신 소중한 작품을 소개합니다.

그놈의 밥

박찬명(가정2동)



알맞게 잘 찌진 호박잎 쌈과 강된장, 된장찌개 그리고 오이지무침으로 오랜만에
맛있게 먹은 저녁상을 물리고 나니 아버지가 입을 열었다.

“3~40대 때는 퇴근해 오는 남편과 학교 갔다 오는 아들 생각하며 시장 다녀오고
요리하고 밥상을 차리는 게 참 즐겁고 행복한 일상이었는데, 요즘은 밥하기가 점점
싫어지니 어떻게 하죠?”(참고로 마누라님은 작년부터 갱년기를 심하게 겪고 있다.
무섭다.)

“뭘 어떻게 해? 김치찌개 한 솥 끓여서 며칠 먹고, 곰국 끓여서 일주일 먹고, 그것도
하기 싫으면 마트 음식, 배달음식, 시장 반찬가게 음식으로 때워야지”

하며 해결 방법이 분명 아닌 것 같은, 말도 안 되는 소리만 지껄었다. 하기가 삼십 년
넘게 밥을 해 왔으니 지켜올 때도 됐지. 충분히 이해가 가고도 넘쳤다. “이제 매 끼니
대충해 먹고 삽시다.”

별 도움도 될 것 같지 않은 얘기만 주고받는데 아들이 퇴근해 들어왔다. 우리 집
상전... 나보다 차원이 다른 특별 대우를 받고 있다.

“엄마 나 저녁 안 먹었어.” (아주 당당하다. 난 9시 넘으면 알아서 먹고 들어온다. 밥
달란 얘기 절대 못 한다.)

“알았어. 배고프겠다. 엄마가 빨리 오징어볶음 해줄 테니까 샤워 먼저 해.”

조금 전 밥하기 싫다고 얘기할 때와는 다르게 대답이 어찌나 리드미컬하고 생기가
있던지 순간 직감했다. 조금 전 밥하기 싫다는 얘기에 단어가 생략된 게 분명하다.

“아들 밥하는 건 지금도 행복한데 당신 밥하는 건 점점 귀찮아지니 어떻게 하죠?”

아마 30분 정도 나는 대화의 실체는 내가 생각한 게 팩트일 것이다. 나이 60을 넘어
세상만사에 무뎠어도 아직 이 정도 눈치는 남아 있다.



몽숭아와 우리 할머니

황덕순(석남2동)



나 어릴 적 이맘때면 언제나 시골집 마당 한 귀퉁이 꽃밭에는 몽숭아가
있었다. 할머니께서 봄부터 가꾸신 것이다. 진한 분홍색, 주황색, 하얀색
꽃들이 예쁘게 핀다. 우리 세 자매는 할머니를 조른다. 손톱에 몽숭아
물들어 달라고...

여름밤 모깃불을 피워놓고 우리들은 마당 한가운데 있는 평상에
들러앉는다. 할머니는 옛날이야기와 함께 하나하나 정성스레 손톱에
몽숭아를 얹고 야무지게 묶어 주신다. 그러면 우리는 뽀뽀하게 풀 먹인 삼베
홀이불을 끌어당겨 덮고 나란히 누워 하늘을 본다. 가끔 부엉이와 소쩍새
울음소리가 들린다. 막냇동생은 무섭다고 할머니 품으로 파고든다. 껌껌한
하늘에 수억만 개의 별들이 쏟아진다. 은하수였다. 북두칠성도 보인다. 우리는
별을 세다 잠이 든다. 모기를 쫓는 할머니의 부채 바람을 자장가 삼아서...

그런데 한잠을 자고 일어나 보니 내가 어느새 그때의 할머니가 되어있네.
예쁜 내 손녀들에게도 몽숭아 추억을 만들어 줘볼까? 꽃잎을 따고 백반도
넣고 소금도 조금 넣고 할머니의 사랑까지 듬~뽀!! 곱게 뺏아서 몽숭아
꽃잎보다 작은 고사리 손톱 위에 조심조심 묶어 주었다. 너희들 이다음에
어른이 됐을 때 오늘 밤 이 할머니의 모습을 기억해 줄 거니? 기왕이면 예쁜
할머니로 기억해 주렴. 몽숭아 꽃잎처럼...



서구 신춘문예 참여방법

시, 산문, 수필 등 구민들의 실력을 맘껏 펼쳐주세요. 문학인을 꿈꾸는 여러분의 많은 관심과 참여 부탁드립니다.

채택되신 분께는 소정의 상품권을 드립니다.

보내실 곳 : 그린서구 편집실 greenseogu@naver.com

정서진 아트큐브

서구 정서진 아라뱃길에 작은 미술관 '정서진 아트큐브'를 소개합니다.

규모 90㎡에 불과한 작은 공간이지만, 탁 트인 바다를 배경으로 예술 작품을 감상할 수 있는 특별한 문화 공간입니다.



<8월호 컬러링 당첨자>



김민서 님



김지윤 님



남선희 님



이용준 님



정예린 님

컬러링 이벤트에 당첨되신 다섯 분께는
1만원 상당의 상품권을 모바일로 보내드립니다.

참여 기간 8월 25일~9월 7일

참여 방법 사진을 찍어 이름, 휴대폰 번호, 주소와 함께 이메일로 보내주세요.

보내실 곳 greenseogu@naver.com

책 읽는 서구

단풍으로 물드는 계절 가을은 또 하나의 봄이다
사랑에 관한 책과 함께 감성에 젖다



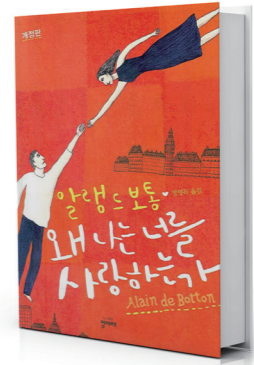
할머니와 걷는 길

[어린이] 이은재 글, 김주경 그림 | 노란상상



할머니의 모습을 통해
느낄 수 있는 정성과 사랑

작가의 어린 시절, 느릿느릿 걷는 할머니의 모습을 떠올리며 쓴 책입니다. 할머니 댁에 놀러가 심심한 주인공은 할머니와 놀이터에 갑니다. 놀이터로 향하는 과정 중 느릿느릿한 할머니의 모습을 순수한 아이의 시선으로 아름답게 표현하였으며, 주인공인 손녀와 할머니가 집을 떠나, 놀이터에서 돌아오기까지의 여정을 통해 바쁜 일상 속에서 살아왔던 우리에게 따뜻함, 아름다움, 사랑 등 온기를 전해주는 책입니다.



왜 나는 너를 사랑하는가

[성인] 알랭 드 보통 | 청미래



라이프모티브. 우리 둘만이
이해하고 그 의미를 해석할 수 있는
접착제 같은 것

사랑을 시작하는 연인들을 위한 24가지 담론들로, 사랑의 딜레마를 철학적이면서도 현대적으로 풀어 낸 책입니다. 주인공은 파리에서 런던으로 가는 비행기에서 '클로이'라는 여인과 운명적으로 만나 둘은 '낭만적 운명론'에 빠져 서로 사랑하게 되는 줄거리로, 연애의 과정 속에서 느끼는 감정들에 대해 공감을 이끌어내면서 독자의 경험을 돌아보게끔 해주는 알랭 드 보통만의 연애 통찰력이 담겨 있는 사랑학개론 책입니다.
“갑자기 내가 클로이를 사랑한다기보다는 마시멜로 한다는 것이 분명해졌다”

출산 · 입양 축하금, 산후조리비, 아빠 육아휴직 장려금 신청안내



출산과 양육에 대한 사회적 책임을 고취시키고, 임신과 출산, 육아에 대한 체계적인 지원을 통해 대한민국에서 가장 아이 낳고 싶고 양육하기 좋은 아이와 부모가 행복한 환경을 만들기 위해 출산·입양 축하금, 산후조리비, 아빠육아휴직 장려금을 지원합니다.



출산·입양 축하금 (2019. 7. 11. 시행)

- **지원대상** : 서구 출생·입양아
 - '19. 7. 1. 이후 출생·입양아로 출생·입양아 주민등록을 서구에 하고
 - 출생·입양일 기준 1년 이전부터 계속해서 서구에 주민등록을 두고 거주하는 부 또는 모
 - ※ 출생·입양일 현재 부 또는 모가 서구에 거주한 기간이 1년 미만인 경우에는 1년이 경과한 날로부터 60일 이내 신청
- **지원내용** : 출산·입양축하금 지원(계좌입금)
 - 첫째아 50만원 - 둘째아 100만원
 - 셋째아 200만원 - 넷째아 이상 300만원
- **신청방법** : 출생·입양신고 후 60일 이내 거주지 동 행정복지센터로 방문 신청
- **신청기간** : 2019년 7월 11일부터 신청

산후조리비 (2019. 7. 11. 시행)

- **지원대상** : 서구 출산가정
 - '19. 7. 1. 이후 출생아로 출생아 주민등록을 서구에 하고
 - 출생일 기준 1년 이전부터 계속해서 서구에 주민등록을 두고 거주하는 부 또는 모
 - ※ 출생일 현재 부 또는 모가 서구에 거주한 기간이 1년 미만인 경우에는 1년이 경과한 날로부터 60일 이내 신청
- **지원내용** : 산후조리비 50만원 지원(서구 지역화폐 '서로e음')
- **신청방법** : 출생신고 후 60일 이내 거주지 동 행정복지센터로 방문 신청
- **신청기간** : 2019년 7월 11일부터 신청

아빠 육아휴직 장려금 (2019. 7. 1. 시행)

- **지원대상** : 2019. 7. 1. 이후 육아휴직한 서구 남성근로자부터 적용
 - 육아휴직자가 신청일 기준 1년 이상 계속하여 서구에 주민등록이 되어있는 경우
 - 육아휴직의 대상 자녀가 신청일 기준 서구에 주민등록이 된 경우
 - 『고용보험법』 제70조에 따른 육아휴직 급여의 지급조건을 충족하고 있는 경우
- **지원내용** : 월 50만원씩 최소 1개월에서 최대 3개월간 지원
 - ※ 지급 대상 기간이 1개월 미만인 경우에는 해당 월 휴직일수만큼 일할계산 지급
- **신청방법** : 거주지 동 행정복지센터로 방문 신청
 - ※ 육아휴직급여지급결정통지서(고용센터 발행), 통장사본 필수 지참
- **신청기간** : 육아휴직 시작일 이후 1개월부터 종료일 이후 12개월 이내



이달의 문화행사

우리 오늘 뭐할까?

9.1 Sun

실내악 시리즈 7

시간 16:00

장소 엘림아트센터

관람료 전석 1만 원



9.6 Fri

손준호의 행복한 동행

시간 19:30

장소 청라호수공원

야외음악당

관람료 무료



9.21 Sat

2019 제4회
청라국제도시
가을음악회 개최

시간 18:00

장소 청라호수공원

야외음악당

관람료 무료



9.3 Tue

정서진 피크닉클래식
김상진의 클래식 포유

시간 19:30

장소 엘림아트센터

관람료 전석 1만 원



9.7 Sat

아름다운 선율, 달빛 피크닉

시간 19:00

장소 청라호수공원 야외음악당

관람료 무료

9.8 Sun

정서진 피날레 콘서트

시간 17:00

장소 서구문화회관

사전 예약 엔티켓(www.enticket.com, 엔티켓을 통해
티켓 예매 진행)

9.24 Tue

콘체르트아트하우스
제86회 정기감상 및
하우스콘서트

시간 19:30

장소 콘체르트아트하우스

예약, 문의 010-5331-7192



9.4 Wed

정서진 피크닉클래식
퀸 엘리자베스 위너스
스페셜 스테이지

시간 19:30

장소 엘림아트센터

관람료 전석 1만 원



9.8 Sun

최수정 피아노 독주회

시간 16:00

장소 엘림아트센터

관람료 전석 1만 원



9.27 Fri

미스터리 추리연극
〈위험한 실험실 B-123〉

시간 11:00

장소 서구문화회관

대공연장

관람료 전석 1만 원



9.5 Thu

정서진 피크닉클래식
김정원의 피아노 스토리

시간 19:30

장소 엘림아트센터

관람료 전석 1만 원



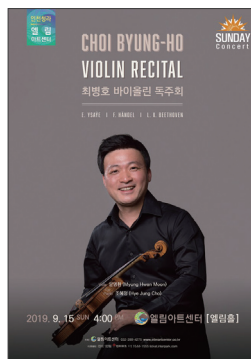
9.15 Sun

최병호 바이올린 독주회

시간 16:00

장소 엘림아트센터

관람료 전석 1만 원



9.28 Sat

가을향기 달빛음악회

시간 18:00

장소 중앙호수공원 청라루

관람료 무료



문화를 그린다

09

September

정서진피크닉클래식 행사 주간

SUN	MON	TUE	WED	THU	FRI	SAT																														
<p>1</p> <p>실내악 시리즈 7 엘림아트센터 16:00 전석 1만 원</p>	<p>2</p>	<p>3</p> <p>정서진피크닉클래식 김상진의 클래식 포 유 엘림아트센터 19:30 전석 1만 원</p>	<p>4</p> <p>권리야, 소리질러! 신석도서관 어울림터 16:00~18:00</p> <p>정서진피크닉클래식 퀸 엘리자베스 위너스 스페셜 스테이지 엘림아트센터 19:30 전석 1만 원</p>	<p>5</p> <p>인천청소년인문학토론마당 인천석남중학교 대강당, 교실 등 09:30~16:00</p> <p>정서진피크닉클래식 김정원의 피아노 스토리 엘림아트센터 19:30 전석 1만 원</p>	<p>6</p> <p>손준호의 행복한 동행 청라호수공원 야외음악당 19:30 무료</p>	<p>7</p> <p>인천청소년인문학토론마당 인천석남중학교 09:30~16:00</p> <p>제6회 가재울 주민 한마음축제 가짜공원 14:00~21</p> <p>아름다운 선율, 달빛 피크닉 청라호수공원 야외음악당 19:00 무료</p>																														
<p>8</p> <p>미우 작가와의 만남 청라국제도서관 세미나실 14:00~16:00</p> <p>정서진 피날레 콘서트 서구문화회관 17:00</p>	<p>9</p>	<p>10</p>	<p>11</p>	<p>12</p>	<p>13 추석 8.15</p>	<p>14</p>																														
<p>15</p> <p>최병호 바이올린 독주회 엘림아트센터 16:00 전석 1만 원</p>	<p>16</p>	<p>17</p> <p>최원형 작가와 함께하는 「올바른 소비 특강」 청라호수도서관 1층 세미나실1 15:00~17:00</p>	<p>18</p> <p>북스타트 부모교육 심곡도서관 9월 18일~9월 27일 10:30~12:30(4차시)</p> <p>좋은 책 함께 읽기 (인문 북토크) 서구도서관 평생학습실 19:00~21:00</p>	<p>19</p> <p>감성코칭 심리아 살롱(i) 검암도서관 배움터1 19:00~21:00</p>	<p>20</p> <p>역사발굴단 검단도서관 9월 20일~10월 19일</p>	<p>21</p> <p>제31회 구민의 날 기념식 및 구민화합 체육대회 인천아시아드주경기장 09:00~17:00</p> <p>2019 제4회 청라국제도시 가을음악회 개최 청라호수공원 야외음악당 18:00</p>																														
<p>22</p> <p>Cembalo & Cembalo 첼발로 듀오 연주회 엘림아트센터 16:00 전석 1만 원</p>	<p>23</p>	<p>24</p> <p>콘체르트아트하우스 제86회 정기감상 및 하우스콘서트 콘체르트아트하우스 19:30 예약, 문의 010-5331-7192</p>	<p>25</p> <p>길 위의 인문학 청라국제도서관 다목적실 (2층) 19:30~21:30</p> <p>꽃요일 검단도서관 어울림터 19:00~20:30</p> <p>마음 상담소 <북 테라피> 서구도서관 가재울실 10:00~12:00</p>	<p>26</p> <p>북스타트 부모교육특강 ③ 「육아 고민? 기질 육아가 답이다」 청라호수도서관 3층 회의실2 14:00~16:00</p> <p>유모차 콘서트 엘림아트센터 15:00 어른 5천 원, 아이 1천 원</p>	<p>27</p> <p>다함께 보드게임 검암도서관 배움터2 10:30~11:30</p> <p>미스터리 추리연극 〈위험한 실험실 B-123〉 서구문화회관 대공연장 11:00 전석 1만 원</p> <p>제4회 청라사 행복 페스티벌 청라호수공원 야외음악당 15:00</p>	<p>28</p> <p>가을향기 달빛음악회 중앙호수공원 청라루 18:00</p> <p>그림 동화 영어스토리텔링 청라국제도서관 유아방 10:00~11:00</p> <p>그림책과 함께 하는 가을운동회 청라호수도서관 인근 14:00~16:00</p>																														
<p>29</p> <p>양혜순 비올라 독주회 엘림아트센터 16:00 전석 1만 원</p>	<p>30</p>	<p>서구 구립도서관에서는 9월 독서의 달을 맞이하여 다양한 행사를 개최하오니 지역주민 분들의 많은 관심과 참여 바랍니다.</p> <table border="1"> <thead> <tr> <th>구분</th> <th>검암도서관</th> <th>석남도서관</th> <th>검단도서관</th> <th>심곡도서관</th> <th>신석도서관</th> </tr> </thead> <tbody> <tr> <td>운영기간</td> <td>9월 3일(화)~9월 8일(일)</td> <td>9월 3일(화)~9월 8일(일)</td> <td>9월 15일(일)~9월 21일(토)</td> <td>9월 17일(화)~9월 22일(일)</td> <td>9월 17일(화)~9월 22일(일)</td> </tr> <tr> <td>모집기간</td> <td>8월 20일(화)~마감 시</td> <td>8월 20일(화)~마감 시</td> <td>8월 20일(화)~마감 시</td> <td>8월 20일(화)~마감 시</td> <td>8월 27일(화)~마감 시</td> </tr> <tr> <td>운영내용</td> <td>2019년 서구민 한 책 읽기 후보도서 및 추천도서를 연계한 독서 문화행사 운영</td> <td>독서의 달 맞이 가족체험행사 및 문화공연, 이용자 참여행사, SNS행사 운영</td> <td>작가와의 만남 및 도서를 연계한 독서문화행사 운영</td> <td>동화 속 인물(알라딘)을 주제로 한 계층별 다양한독서문화 행사 운영</td> <td>‘내가 원래 뭐였는지 알아?’ 도서를 주제로 관련 독서문화행사 운영</td> </tr> <tr> <td>접수방법</td> <td>홈페이지 접수</td> <td>홈페이지 접수</td> <td>홈페이지 접수</td> <td>홈페이지 접수</td> <td>홈페이지 및 유선접수</td> </tr> </tbody> </table>					구분	검암도서관	석남도서관	검단도서관	심곡도서관	신석도서관	운영기간	9월 3일(화)~9월 8일(일)	9월 3일(화)~9월 8일(일)	9월 15일(일)~9월 21일(토)	9월 17일(화)~9월 22일(일)	9월 17일(화)~9월 22일(일)	모집기간	8월 20일(화)~마감 시	8월 20일(화)~마감 시	8월 20일(화)~마감 시	8월 20일(화)~마감 시	8월 27일(화)~마감 시	운영내용	2019년 서구민 한 책 읽기 후보도서 및 추천도서를 연계한 독서 문화행사 운영	독서의 달 맞이 가족체험행사 및 문화공연, 이용자 참여행사, SNS행사 운영	작가와의 만남 및 도서를 연계한 독서문화행사 운영	동화 속 인물(알라딘)을 주제로 한 계층별 다양한독서문화 행사 운영	‘내가 원래 뭐였는지 알아?’ 도서를 주제로 관련 독서문화행사 운영	접수방법	홈페이지 접수	홈페이지 접수	홈페이지 접수	홈페이지 접수	홈페이지 및 유선접수
구분	검암도서관	석남도서관	검단도서관	심곡도서관	신석도서관																															
운영기간	9월 3일(화)~9월 8일(일)	9월 3일(화)~9월 8일(일)	9월 15일(일)~9월 21일(토)	9월 17일(화)~9월 22일(일)	9월 17일(화)~9월 22일(일)																															
모집기간	8월 20일(화)~마감 시	8월 20일(화)~마감 시	8월 20일(화)~마감 시	8월 20일(화)~마감 시	8월 27일(화)~마감 시																															
운영내용	2019년 서구민 한 책 읽기 후보도서 및 추천도서를 연계한 독서 문화행사 운영	독서의 달 맞이 가족체험행사 및 문화공연, 이용자 참여행사, SNS행사 운영	작가와의 만남 및 도서를 연계한 독서문화행사 운영	동화 속 인물(알라딘)을 주제로 한 계층별 다양한독서문화 행사 운영	‘내가 원래 뭐였는지 알아?’ 도서를 주제로 관련 독서문화행사 운영																															
접수방법	홈페이지 접수	홈페이지 접수	홈페이지 접수	홈페이지 접수	홈페이지 및 유선접수																															

이 곳에 풀칠해 주세요

우 편 엽 서

보내는 사람

이름

주소

□ □ □ □ □



받는 사람

Green서구

인천광역시 서구 서곶로 307,
3층 홍보미디어과(심곡동, 서구청) 그린서구 담당자 앞

2 2 7 2 6

09

2019 September
vol.273

클린서구
행복한서구
함께하는서구