



석남이음숲(봉수대로)

GREEN 서구 독자 설문조사

받는이 GREENSEOGU

보내는이

성별 남 / 여

연령 () 세

연락처

01 귀하의 서구 행정 관심 분야는 무엇인지 체크해 주십시오. <복수 응답 가능>

환경 경제·일자리 교통 도시재생 문화

복지 교육 안전 기타()

02 서구의 정책이나 행정 정보 등은 주로 어디에서 듣고 계십니까?

구정소식지 <GREEN 서구> 서구 홈페이지

SNS(유튜브, 블로그, 페이스북 등) 지역 신문 기타()

03 구정소식지 <GREEN 서구>를 보신 적이 있으십니까?

있다 없다 (3-1번, 3-2번 문항)

03-1 <GREEN 서구>를 보지 않는 이유가 무엇입니까?

볼 만한 내용이 없어서 재미가 없어서

구정에 별로 관심이 없어서

디자인(용지 크기, 글씨 크기 등)이 맘에 들지 않아서

「GREEN 서구」가 발행되는 것을 몰라서

03-2 향후 <GREEN 서구>의 내용이 보완·개선될 경우 보실 의향이 있으십니까?

있다 없다

04 <GREEN 서구>를 보신 경로는 무엇입니까?

관공서(동 행정복지센터, 구청) 통·반장(아파트 빌라 현관 앞)

우편 구독 신청 홈페이지, 서구소식 문자메시지 등

공공기관, 상가, 기업 등

<GREEN 서구>는 주민 여러분의 참여로 만들어지는 구정소식지입니다. 평소 <GREEN 서구>에 대한 만족도, 소감, 바라는 점 등을 알 수 있도록, 독자 설문조사에 응해주세요. 여러분의 소중한 의견이 <GREEN 서구>에 커다란 보탬이 됩니다.

참여방법 설문지 작성 후 휴대폰 카메라로 찍어 메일로 보내주세요.

보내는곳 greenseoгу@naver.com

문의 홍보정책실 ☎ 032-560-4142

05 <GREEN 서구>를 어떤 매체로 구독하십니까?

종이 책자 문자메시지(모바일 소식지)

서구 홈페이지 기타()

06 <GREEN 서구>에 얼마나 만족하십니까?

매우 만족 만족 보통 불만족 매우 불만족

07 <GREEN 서구>내용 중 가장 좋았던 내용은 무엇입니까? <복수 응답 가능>

제도와 정책 소개(서구다움, 서구인포, 동동25시) 그린 핫스팟

서민정의 기업 보물창고 서구의회 소식 취미모임제

동 행정복지센터 소식 행정정보(생활정보 알저리정보)

주민참여 이벤트(독자미당, 컬러링 등) 기타()

08 <GREEN 서구>에 추가·보강되었으면 하는 내용은 무엇입니까? <복수 응답 가능>

제테크, 금융 정보 건강 정보 법률정보 맛집 정보

우리 동네 인물 소개 기타()

09 <GREEN 서구>가 어떻게 배우되는 것이 좋다고 생각하십니까?

지금까지와 마찬가지로 모바일 문자메시지 기타()

010 <GREEN 서구>에 대한 기타 의견이 있으시면 작성해 주세요.
(독자 참여 코너, 디자인, 용지 크기, 글씨 크기 등 자유롭게 써주세요)

서구와 구민과 통하다 통하다 특하다

석남1동 지역사회보장협의체

서구에게 전합니다!



CONTENTS

Vol. 320
SEPTEMBER 2023

- 서구다움 04
우리동네 건강해결
건강생활지원센터
- 서구인포 08
청년의 가치를 꽃 피우다
서구 청년친화공간
- 그린 핫스팟 10
아라보타닉파크
- 서탐정의 기업 보물찾기 14
(주)에코매스
- 동동25시 16
[식품위생과] 편
- 서구 관심퀴즈 18
퀴즈를 통해 알아보는 서구 주요이슈
- 의정소식 20
서구의회 주요소식



- 22 행정복지센터
행정복지센터 주요소식
- 23 정서진
연희동 박상석·김숙희 님
- 24 취미모음.zip
가좌청소년센터 W.M.W 봉사동아리
- 26 생생서구
알아두면 도움 되는 생활정보
- 31 독자마당
- 32 서구 기자단
제5기 청소년
명예기자단 기사
- 34 서구 게시판
- 35 독자이벤트
든든한 한 끼를 배달합니다



스마트폰으로 정보 무늬(QR코드)를 스캔하면 <GREEN 서구>의 주요 기사를 음성으로 들을 수 있습니다.

발행일 2023년 8월 25일
발행인 인천광역시 서구청장
편집 홍보정책실
주소 인천 서구 서곶로 307(심곡동)
전화 032-560-4142
팩스 032-560-2709
홈페이지 www.seo.incheon.kr
편집위원 김도현, 김원진, 이은경, 이준섭,
유덕기, 정영희, 최지민, 홍재경
디자인·제작 웨스트코(주)



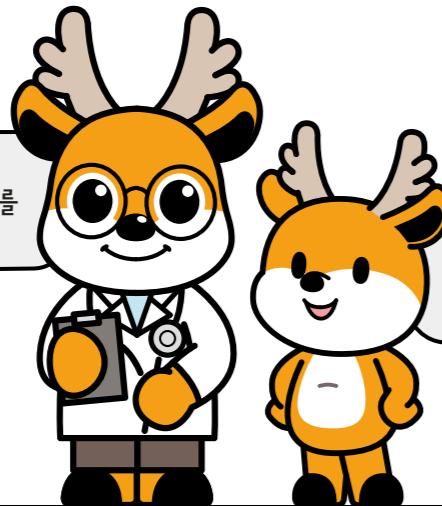
COVER STORY
풍성한 자작나무로 미세먼지를 차단해주는 석남이음숲을 담았습니다.
‘녹지확충’과 ‘도시재생사업’ 두 마리 토끼를 다잡은 자작나무길을 걸으며 힐링해보는 건 어떨까요.
서구 원창로 124

우리 동네 건강 해결

행복은 무엇보다 건강에 있다. 건강해야 행복한 삶을 온전히 누릴 수 있다.
구민의 건강한 삶을 지원하고자 서구는 권역별 곳곳에 서구민들을 위한 건강생활지원센터를 운영하고 있다.
우리 동네 건강전문가, 구민 건강 이끄미 '건강생활지원센터'를 지금 만나보자.



우리 동네 건강생활지원센터를 방문해보!



건강관리 어떻게 시작해야 할까?

Tip 건강생활지원센터란?

주민참여와 지역자원 협력을 통해 주민들이 '건강한 생활'을 영위할 수 있도록 지원하는 '건강증진 기능 특화 지역보건의료기관'이다. 전문가에게 건강상담과 통합건강증진서비스를 받을 수 있으며, 주민들이 건강정보를 공유하고 건강프로그램을 만들어 건강 문제를 해결하는 건강동아리도 운영하고 있다. 지역주민을 위한 원스톱 건강서비스, 생애주기별 건강증진 프로그램 운영 등 주민밀착형 건강증진 서비스를 제공한다.

건강생활지원센터 공동프로그램 *모든 프로그램은 사전예약 필수입니다.

- 건강기초검사(혈당, 혈압, 콜레스테롤 검사)
- 영양 및 운동상담(식이분석 및 체성분 검사)
- 혈관노화도(자율신경스트레스) 검사
- 금연상담 및 보조제 지원
- 임신부 등록관리(철분제 등 지원)
- 구강건강관리(불소양치용액 배부)
- 재활기구 무료 대여 사업 (휠체어, 워커, 목발 등)
*가재울, 가정신현원창 센터 제외

완정건강생활지원센터

< 엄마와 아이의 건강꿈결 >

완정건강생활지원센터는 건강생활실천을 유도하고 지역의 건강 수준 향상 및 건강한 지역사회 구축을 위해 노력하고 있다. 특히 임산부와 아기들을 집중 관리하는 「모자보건사업」을 운영 중에 있으며, 이외에도 건강생활실천 지원을 위한 원스톱서비스, 재활보건사업 등 다양한 프로그램을 운영하고 있다.

운영 안내

- 일시 연중 평일 9시~18시(점심시간 12시~13시)
- 대상 서구 지역주민
- 장소 서구 청마로167번길 19, 2층(당하동)
- 방법 센터 방문 및 전화 예약 ☎ 032-718-0530-7

건강꿈결 프로그램

- 1 쓰리고 다운교실 : 10월, 12월 / 수 / 오전 10~11시(예정)
- 2 하하웃음 건강운동교실 : 10~11월 / 화, 목 / 오후 2~3시(예정)
- 3 뱃살 쏘~옥 건강UP 비만탈출 교실 : 9~11월 / 월,수,금 / 오후 2~4시
- 4 자율 순환운동 동아리 : 9~11월 / 월,수,금 / 오후 2~4시
- 5 재활) 장애인 공예교실 : 9월 / 화 / 오전 10~11시 30분
- 6 재활) 장애아동 오감발달 놀이교실 : 10월 / 수 / 오후 3시 30분~4시 30분
- 7 재활) 요통예방교실 : 11월 / 화 / 오전 10~11시(예정)

특화프로그램 <모자 건강증진 프로그램>

- 1 행복한 아기맞이 교실 : 10월 / 화, 목 / 오후 4~5시
- 2 베이비 마사지 교실 : 9월 / 화, 목 / 오전 10~11시

석남건강생활지원센터

< 꿈나무들의 건강한결 >

석남동 건강지킴이 석남건강생활지원센터는 주민 밀착형 건강증진 서비스를 제공하고 있다. 특화사업으로 「어린이 건강체험관」을 운영하여, 현재뿐만 아니라 미래의 석남을 위해 석남동 어린이들을 대상으로 7가지 테마 형식의 건강체험 교육을 운영하고 있다.

운영 안내

- 일시 연중 평일 9시~18시(점심시간 12시~13시)
- 대상 서구 지역주민
- 장소 서구 길주로 79, 6층(석남동)
- 방법 센터 방문 및 전화 예약 ☎ 032-718-0550-6

건강한결 프로그램

- 1 뱃살쏘~옥 건강up 비만탈출 교실 : 9~11월 / 매주 월,수,금(예정)
- 2 하하웃음운동 프로그램 : 10~11월 / 매주 월,목 (예정)
- 3 3고 만성질환예방관리 교실 : 10월, 12월 / 매주 수 / 오전 10~11시

특화프로그램 <어린이 건강체험관 >

- 대상 관내 어린이집 및 유치원 4~7세 아동
- 내용 7가지 테마로 구성된 체험 형식의 건강교육

- 손씻기
- 영양
- 구강
- 운동
- 흡연예방
- 음주예방
- 성교육



가좌건강생활지원센터

< 아이들의 건강습결 >

가좌건강생활지원센터는 보건소와의 먼 거리, 교통 불편 등 보건의료 취약지역인 가좌지역 주민들에게 다양한 주민밀착형 건강증진 서비스를 제공하고 있다. 또한 「아동·청소년 건강체험 및 직업탐방 프로그램」을 운영하며 건강한 지역사회 조성을 위해 노력하고 있다.

운영 안내

- 일시 연중 평일 9시~18시(점심시간 12시~13시)
- 대상 서구 지역주민
- 장소 서구 건지로284번길 60(가좌동)
- 방법 센터 방문 및 전화 예약 ☎ 032-718-0570~5

건강습결 프로그램

- 1 3고 만성질환예방관리 교실 : 10월,12월 / 매주 금 / 오후 2~3시
- 2 지역사회 연계 건강강좌 : 9월,11월 / 마지막주 목 / 오후 2~3시
- 3 어르신 스트레칭 교실 : 9~12월 / 매주 화,목 / 오전 10시 30분 ~11시 30분
- 4 뱃살 쏘~옥 건강UP 비만탈출 교실 : 9~11월 / 매주 월,수,금 / 오후 2~4시
- 5 하하웃음건강교실 : 10~11월 / 매주 월,수 / 오전 11~12시

특화프로그램 <아동 건강체험 및 직업탐방교실>

- 대상 지역아동센터 취약계층 아동 및 초·중·고등학생
- 내용 건강 테마별 체험 프로그램 운영(5인 이상, 예약제)



검단건강생활지원센터

< 바른자세 건강비결 >

검단건강생활지원센터는 체형/다리근력/보행검사/어르신 낙상예측 검사를 진행하여 신체균형감각증진 훈련 프로그램인 「주민바른자세 건강관리서비스」를 제공하고, 어린이들의 성장을 위한 운동교육 및 식습관 개선프로그램인 「어린이 바른자세 건강교실」을 운영 중에 있다.

운영 안내

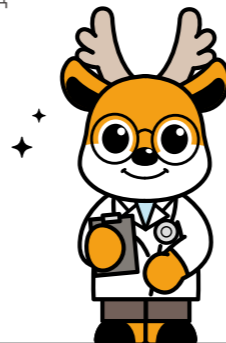
- 일시 연중 평일 9시~18시(점심시간 12시~13시)
- 대상 서구 지역주민
- 장소 인천 서구 완정로 214(금곡동)
- 방법 센터 방문 및 전화 예약 ☎ 032-718-0580~6

건강비결 프로그램

- 1 쓰리고 다운교실 : 10월,12월 / 화 / 오후 2시~3시
- 2 비만탈출 건강업교실 : 9~11월 / 월,수,금 / 오후 2시~4시
- 3 하하웃음 건강운동교실 : 10~11월 / 월,수 / 오전 10시 30분 ~11시 30분 (예정)
- 4 밸런스워킹 PT교실 : 9~10월 / 월,수 / 오후 4시 30분~5시 30분
- 5 실버낙상예방 운동교실 : 10~11월 / 화,목 / 오전 10시 30분 ~11시 30분 (예정)
- 6 바른자세 요가&필라테스 교실 : 9~10월 / 화,목 / 오후 1시 30분 ~2시 30분

특화프로그램 <어린이 바른자세 건강교실>

- 대상 관내 어린이집,유치원 및 초등학교 1~4학년 아동
- 내용 건강한 식습관 형성을 위한 '영양교육'과 올바른 성장을 위한 '운동교육'



가재울건강생활지원센터

< 취약지역 건강연결 >

가재울건강생활지원센터는 보건소와의 먼 거리, 교통 불편 등 상대적으로 보건의료 취약지역인 가좌지역 주민들을 위하여 2023년 4월에 개소했다.

운영 안내

- 일시 연중 평일 9시~18시(점심시간 12시~13시)
- 대상 서구 지역주민
- 장소 서구 여우재로82번길 9, 3층(가좌동)
- 방법 센터 방문 및 전화 예약 ☎ 032-718-0540~5

건강연결 프로그램

- 1 힐링스트레칭 : 매주 월~목 / 오전 11~12시
- 2 코어근육 강화교실 : 매주 월,수 / 오후 3~4시
- 3 신나게 팡팡 행복걷기 : 매주 화,목 / 오후 4~5시



가정신현원창건강생활지원센터

< 신도심과 구도심의 건강물결 >

가정신현원창건강생활지원센터는 루원시티 개발로 신도시 및 구도심이 혼재하고 있는 가정동 지역과 인천북항 등 공업지역으로 변모하고 있는 신현원창동 지역주민의 건강 상태를 파악하고 주민 맞춤형 건강관리를 위해 설치됐다.

운영 안내

- 일시 연중 평일 9시~18시(점심시간 12시~13시)
- 대상 서구 지역주민
- 장소 서구 가정로406번길 25, 2층(가정동)
- 방법 센터 방문 및 전화 예약 ☎ 032-718-0562~6

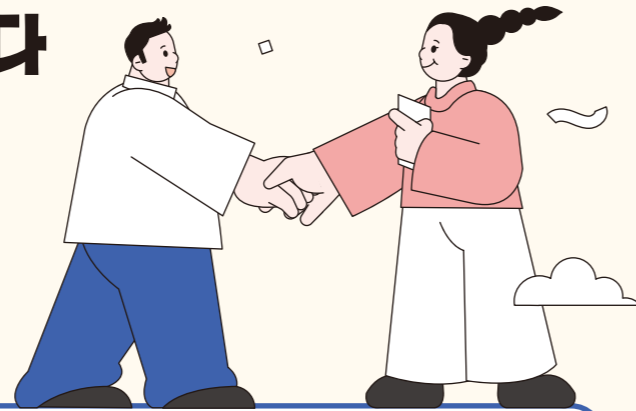
건강물결 프로그램

- 1 시니어스트레칭 교실 : 8.1~9.26 / 매주 화,목 / 오후 2~3시
- 2 뱃살 쏘~옥 건강UP 비만탈출 교실 : 9.4~11.29 / 매주 월,수,금 / 오후 2~4시
- 3 중장년(아버지)심신단련 건강교실 : 9.5~9.26 / 매주 화, 목 / 오후 4~5시



청년의 가치를 꽃 피우다

서구의 청년인구 비율은 무려 28%를 차지한다. 청년의 교류 활성화와 다양한 청년 활동의 기반을 마련하기 위해 서구는 지금도 분주하다. 일상 속 다채로운 청년들의 교류와 활동, 꿈과 비전이 실현되는 공간, '청년친화공간'을 만나보자.



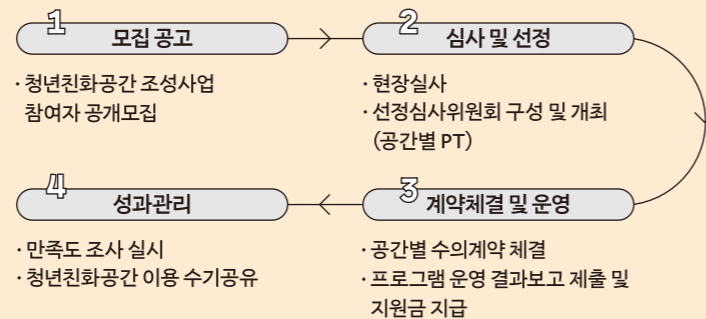
일상에서 만날 청년친화공간

청년친화공간이란?

'서구 권역별 청년친화공간 조성사업'은 서구 내 민간공간을 청년 모임 및 활동에 필요한 '청년친화공간'으로 연계 활용하여 다양한 청년 프로그램을 운영하도록 지원하는 사업이다. 서구 곳곳의 공간을 활용해 청년들의 특성과 수요에 맞는 다양한 청년 활동이 꽃 피울 공간으로 상·하반기를 나누어 ▲검단 ▲연희·검암 ▲청라 ▲석남 ▲가좌 권역별로 각 1~4개소씩 선정하여 운영된다.

Tip

청년친화공간 '참여공간 or 청년기획자'로의 선정절차는 어떻게 이루어지나요?



위 공고는 현재 접수가 마감되었으며, 2023.9월중으로 「2023년도 하반기 청년친화공간」이 선정·운영될 예정입니다. 문의: 일자리정책과 청년지원팀 ☎032-560-0883

일상에서 만날 서구청년

2023.6.30 현재



서구 총 인구수
604,017명
(외국인 제외)



인천 관내 1위

서구 청년 인구수
169,921명



서구 청년인구 비율
28%

일상 속 만난 청년친화공간

공개모집을 통해 선정된 청년친화공간은 어디에 있을까?

- 2023년도 상반기 -

업사이클링 아트 오브제 만들기 (공간)

- 업사이클링 재료 활용 오브제 제작 기술 습득(스톤 캔들 홀더 등)
- 개인 작품 완성 및 공유

커피러버 모여라 (웨이바리스타 아카데미학원)

- 커피 인문학 책을 활용한 커피 역사, 문학의 이해
- 다양한 추출 시연(브루잉, 이브릭, 사이폰, 모카포트) 및 에스프레소 추출 체험
- 대륙별 스페셜티 시음회 및 커핑

청년, 녹청자에 스며들다. (윤도예)

- 나만의 생활도자(차잔, 접시 등) 만들기
- 작품 품평회 및 성과 공유회

Tip

청년들을 위한, 또 다른 보물공간 청년센터 서구1939

주요 프로그램

- 로컬크리에이터 아카데미
- 취·창업 프로그램
- 서구1939 마음건강
- 서구1939 모임지원사업

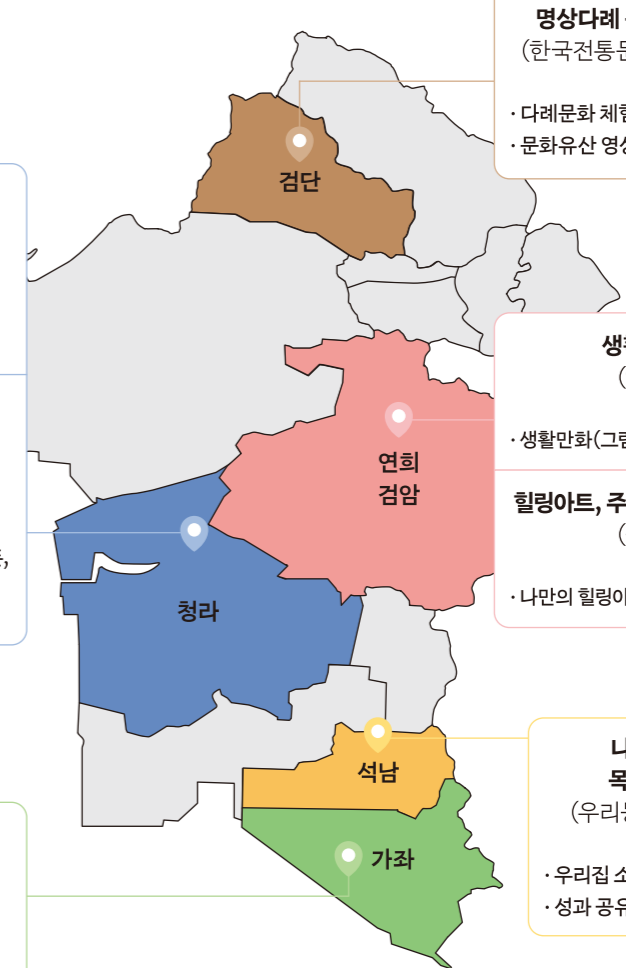
이용대상

- 주 이용대상자는 19세 이상 39세 이하의 청년이나, 필요하다고 판단되는 경우 누구나 이용 가능

이용방법

- 평일 : 오전 10시~오후 10시
- 토요일 : 오전 10시~오후 6시

*일요일 및 법정공휴일 휴관(행사 등이 있을 경우 단력 운영)



명상다레 문화유산 영상여행 (한국전통문화예절원협동조합)

- 다레문화 체험
- 문화유산 영상여행을 통한 명상

생활만화 클래스 (안착프레스)

- 생활만화(그림에세이) 출판하기

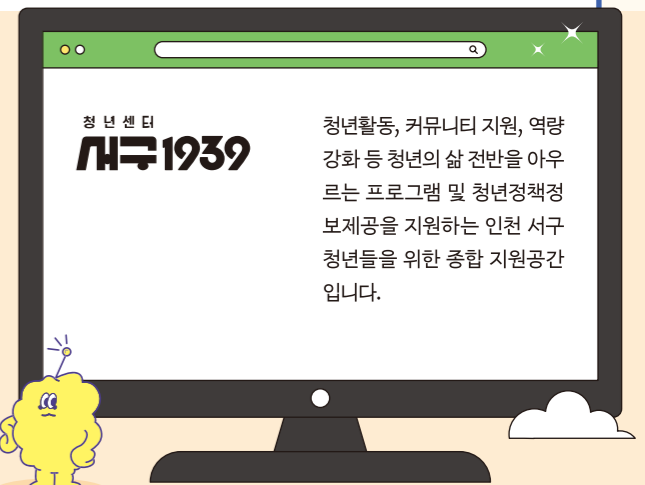
힐링아트, 주얼리로 떠나는 마음산책 (살롱드마실)

- 나만의 힐링아트 주얼리 만들기

나도 호모 파베르- 목공하며 친구맺기 (우리동네목공방협동조합)

- 우리집 소품 벤치의자 만들기
- 성과 공유회

*청년친화공간별 프로그램에 대한 참여 모집은 각 공간별로 자체 추진됩니다.



7 서구의 대표 자연 공간

도심 속,
푸르른 녹음이 펼쳐진

아라 보타닉파크



지나간 계절의 아쉬움이 남는 9월,
뜨거운 여름밤은 가고
선선한 바람이 그 자리를 메운다.
데크 아래 펼쳐진 녹지 공간을 품은
아라보타닉파크를 걸으며
여름의 끝자락을 담아본다.



푸르른 녹음이 어우러진 옥계전망대



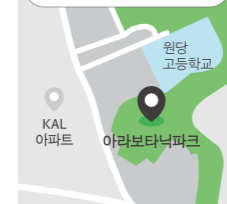
화려한 꽃들을 만나는 아라보타닉파크

녹음진 숲이 아름다운 아라보타닉파크

아직 여름의 푸르름을 떠나보내기 아쉬운 이들이라면 이곳을 향해보자. 원당동 주택가에 자리한 아라보타닉파크는 도심 속 작은 정원으로 불린다. 기존 숲이 지닌 모습을 최대한 보존해 도심 속에서 온전한 자연을 즐길 수 있기 때문.

그리스어로 식물을 뜻하는 ‘보타닉’에 담긴 의미처럼 아라보타닉파크는 사계절마다 형형색색의 꽃과 식물들로 가득한데, 특히 공원 곳곳에 마련된 다양한 주제 정원에서 계절의 변화를 눈에 담을 수 있다. 발걸음이 향하는 곳마다 퍼지는 숲내음으로 기분 좋은 산책은 더 오래 이어진다. 짙은 녹음이 가득한 아라보타닉파크로 산책을 나온 이들은 늦여름의 아쉬움을 달래보며 완연한 가을 속, 단풍으로 물들여질 아라보타닉파크의 풍경을 상상해본다.

+ 아라보타닉파크

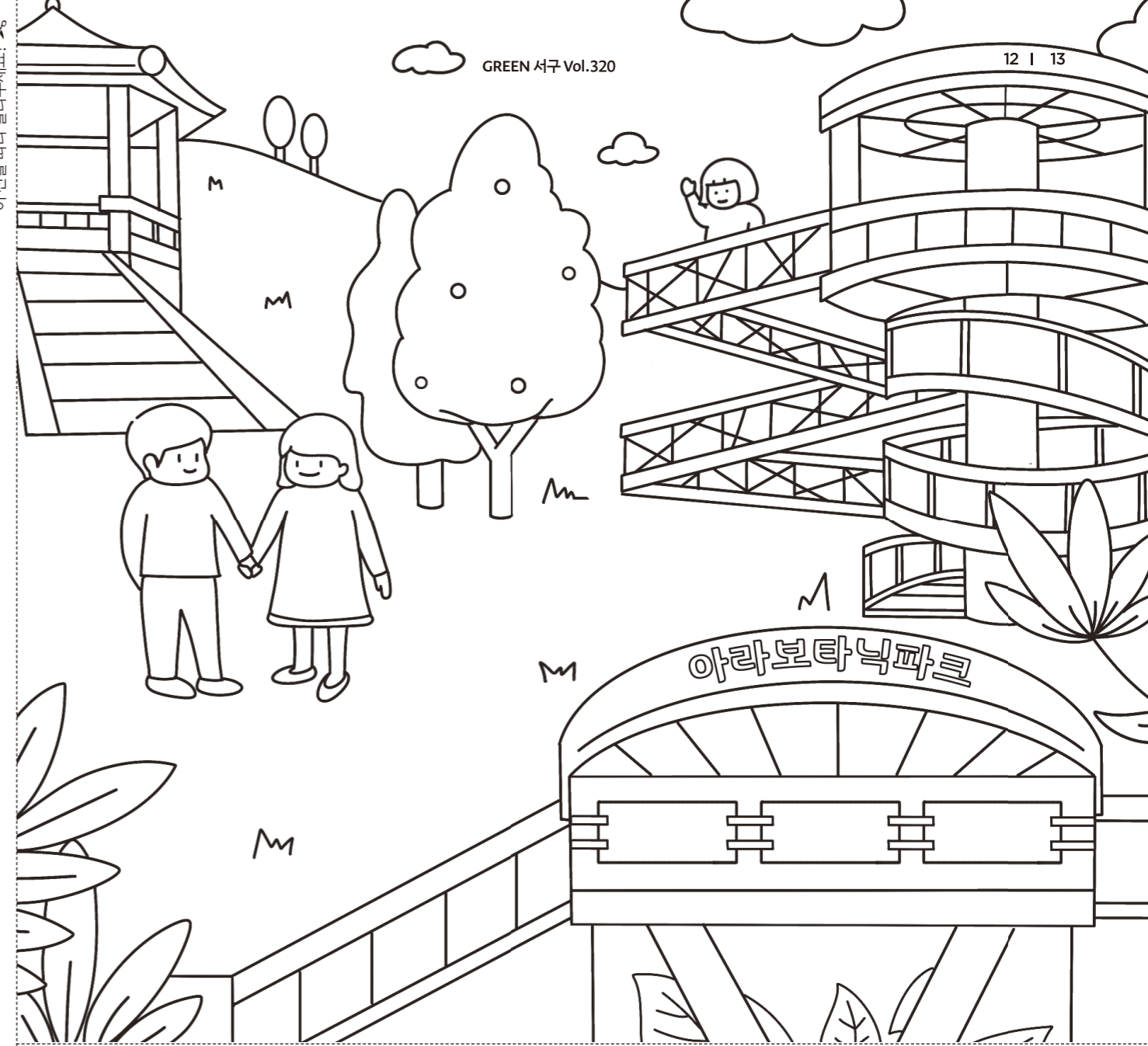


주소	서구 원당동 986
주요시설	숲속쉼터, 바람소리 정원, 향기정원, 옥계전망대, 정원체험, 커뮤니티 갤러리 등





이 선을 따라 잘라주세요!



GREEN 서구 Vol.320

12 | 13

아라보타닉파크

아라보타닉파크

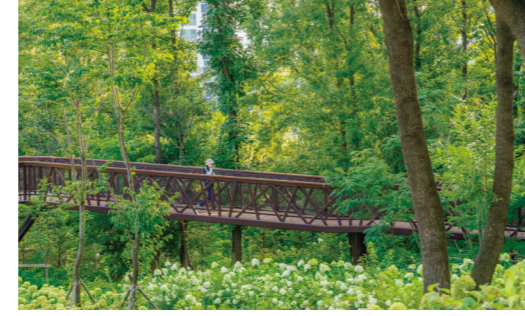
도심 속 펼쳐진 스카이다크

아라보타닉파크는 일반적인 공원과 다르게 세로로 길게 형성되어 있다. 원당동 주택 사이를 가로지르며 형성되었는데, 덕분에 도심 속 뜨거운 공기를 식혀주고 오염된 공기는 정화한다. 굽이굽이 나선형으로 이어진 산책로는 옥계전망대를 거쳐 금정산 등산로로 연결된다.



원형데크를 한 눈에 볼 수 있는 옥계전망대

공원 전체에 연결된 스카이다크는 또 다른 산책의 즐거움으로 인도한다. 공원과 어울리는 나무소재로 만들어진 스카이다크는 오르막길과 내리막길을 적절히 배치해 산책의 지루함을 달랜다. 여기에 더해 데크길 양옆으로 시원하게 뻗은 나무 군락 사이로 산책 내내 상쾌함이 전해진다. 원형 데크가 돋보이는 옥계전망대에 오르자, 도시를 물들인 노란빛 해질녘 아래 녹지와 도심부가 펼쳐진다. 자연과 도시가 어우러지는 아라보타닉파크에 들려 늦여름의 정취를 만끽해보자.



숲이 우거진 금정산 등산로

내가 그린 서구

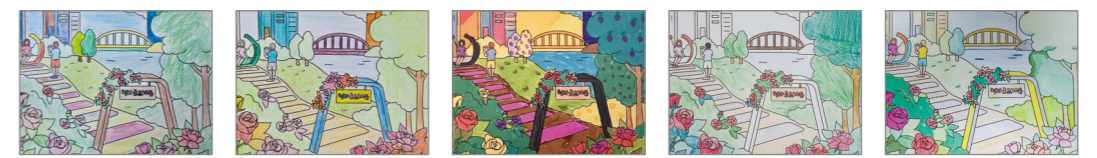
여러분만의 색으로 서구의 생태 공간을 색칠해주세요. 사진을 찍어 보내주시면 추첨을 통해 매달 5분께 소정의 상품을 선물로 드립니다.

마감 2023년 9월 13일(수) 보내주실 곳 greenseogu@naver.com

* 정확한 주소와 연락처를 표기해주신 분에 한해 추첨을 진행합니다. 이벤트에 참여해주신 분께는 매월 발행되는 <GREEN 서구> 모바일북 발행 메시지를 함께 보내드립니다.



※ 9월 말일까지 상품권 발송



조희욱(청라커널로) 박치준(건지로) 강미영(이음3로) 안서진(청라에메랄드로) 김지윤(완정로)

기후기술 전문기업

저탄소 녹색성장 녹색 소비문화를 실현하는 기업

(주)에코매스

일하기 좋은 도시, 서구.
무궁한 성장 잠재력을 지닌
기업들이 함께 커나가고 있다.
지속가능한 사회 구현을 위해
앞장서 ESG경영을 실천하고 있는
(주)에코매스를 만나보았다.



탄소 저감형 종량제 봉투



친환경 생활용품들



친환경 바이오플라스틱을 활용한 작업



바이오플라스틱 산업을 선도하다

전 세계적으로 ESG경영이 떠오르는 화두가 되고 있다. 서구에도 기후 변화에 대응하여 녹색경영·지속가능경영·친환경소비를 위한 기술과 서비스, 제품과 원료를 제시하여 솔루션을 제공하는 기업이 있다. (주)에코매스는 석유로 만든 플라스틱이 아닌 옥수수나 사탕수수 찌꺼기를 가지고 만드는 바이오플라스틱 원료사업과 슈가랩이라는 친환경 생활용품 브랜드를 운영하며 서구의 환경 사업을 책임지고 있다. 특히 (주)에코매스는 전국 공모사업을 통해 인천시 10개의 구·군에서 사용하는 쓰레기 종량제 봉투를 탄소 저감형 종량제 봉투로 생산해 납품하고 있으며, 서구 장애인 직업재활시설과 협업해 위 사업을 진행하고 있다. 한승길 대표는 저탄소 녹색성장과 녹색 소비문화를 지속적으로 사회에 흘려보내기 위해 오늘도 힘쓰고 있다.

행복한 삶을 선사하는 기업

(주)에코매스 한승길 대표는 무엇보다 기업 친화적인 도시이자, 역동적으로 발전하는 도시인 서구에서 기업을 운영해 나가는 것이 큰 장점이 되고 있다고 말한다. 한 대표는 “기업은 단순히 물건을 만들고 기술을 팔아 이익을 내는 것도 물론 중요하지만, 이왕이면 그 기술과 상품들이 고객들에게 행복이 됐으면 좋겠다”는 바람도 전했다. 깨끗한 환경은 행복한 삶을 영위하게 해준다. 이에 (주)에코매스는 지구 환경을 보호하며, 기후 위기를 조금이라도 완화시켜 보고자 탄소중립 선포, 빗물 재활용 탱크 활용, 태양광 발전기 설치 및 환경 관련 사업들을 꾸준히 앞장서서 진행하고 있다. 또한 한 대표는 ESG경영에 있어 더욱 발전하는 회사가 되기 위해 ESG컨설팅 전문가 자격증까지 취득했다. 지속가능한 경영을 위해 그는 꾸준히 다음 스텝을 내딛고 있다.

MINI INTERVIEW



한승길 대표이사

한 대표가 생각하는 에코매스의 보물은?

임직원

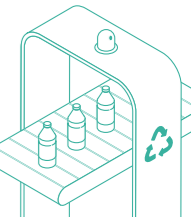
기업은 사람이 머물러서 하나의 업을 이루는 것이라 생각합니다. 그래서 인재가 기업에 있어서 제일 중요하다는 것은 진리이기도 합니다. 현재도 각자 맡은 바 직무와 업무를 성실하고 훌륭하게, 창의적으로 수행하고 있는 우리 에코매스 전 임직원들이 저의 큰 보물입니다.



홈페이지
바로가기



(주)에코매스
주 소 서구 도담로 99(오류동)
사원수 60여 명
매출액 150억 원
문 의 032-521-7101



한눈에 보는 서구청 부서에 대한 모든 것

[식품위생과] 편

언제 어디서든 쉽고 편리하게 구민과 소통하는 곳,
서구청에는 구민의 삶을 윤택하게 만드는 부서가 한데 모여있다.
서구민들의 안전한 먹거리를 위해 식품산업을 관리하고 있는 '식품위생과'를 만나보았다.

식품위생과

안녕하세요!
식품위생과는 구민이 안전하고 위생적인 환경에서
건강하고 영양가 있는 먹을거리를 즐길 수 있도록
식품·공중위생에 관련된 업무를 담당하고 있습니다.



식생활개선팀은 올바른 음식 문화 개선을 위하여 **음식점 위생 등급제 홍보 및 확산, 청소비 지원 사업, 정리수납 컨설팅, 나트륨 저감 사업** 등 다양한 지원 사업을 기획·추진하고 있습니다.

유통식품팀은 제조 및 유통식품의 안전관리를 위하여 **식품제조·유통업소 지도점검 및 부정·불량 식품 단속, 국민 다소비 유통식품 수거 검사** 등의 업무를 담당하고 있습니다.

식품지도팀은 깨끗하고 안전한 위생환경 관리를 위하여 **식품접객업소 등의 민원처리 및 지도점검, 위반업소 적발·처분, 식중독 발생 예방 및 원인규명** 등을 위해 현장에서 땀 흘리고 있습니다.

공중위생팀은 숙박, 목욕, 이·미용, 세탁, 건물위생관리 등 **공중이 이용하는 영업의 위생관리**를 위하여 인허가 및 지도점검, 수거 검사 등을 수행합니다.

식품관리팀은 식품으로 인한 위생 문제를 방지하고 식품의 **질적 향상을 위해 신고(허가)제로 규정된 식품접객업 등의 영업에 대한 인허가 및 영업자 위생교육 관리** 등의 업무를 담당하고 있습니다.



꿀팁 맛보기

꿀팁 ① 음식점 정리수납 컨설팅

음식점 정리가 어려운 분들을 위해
정리수납 강사가 컨설팅을 해드립니다!

- **대상** 영업장 면적 200m²이하 음식점
- **사업내용** 정리수납 강사가 직접 음식점을 방문하여 정리수납지원 및 수납물품지원



꿀팁 ② 음식점 위생등급제 지정을 위한 청소비 50만원 지원

패적인 음식점을 위한 한 걸음!
음식점 위생등급제를 신청하는 분들께는
서구가 청소비를 지원합니다.

- **대상** 일반음식점, 휴게음식점, 제과점 중 음식점 위생등급제 신청 업소
- **사업내용** 음식점 주방시설, 홀, 에어컨 등 청소비 지원
- **지원금액** 업소별 50만원 내
- **지원조건** 음식점 위생등급제 신청 및 기한연장 업소에 한함



꿀팁 ③ 찾아가는 이·미용 봉사단 운영

이·미용업 종사자의 재능나눔을 통해 찾아가는 이·미용 봉사단을 운영하여 거동이 불편한 어르신께 이·미용 서비스(헤어커트)를 무료로 해드립니다.

- **일시** 매월 넷째주 화요일 오전
 - **장소** 사전 신청에 의한 행정복지센터 및 경로당·자택 등
 - **대상** 관내 65세 이상 거동이 불편한 어르신 및 저소득층 등
- * 자세한 사항은 식품위생과 공중위생팀(032-560-3252)으로 문의바랍니다.



식품위생과가 전하는 메시지
앞으로도 저희 식품위생과는 구민 여러분들이 깨끗하고 안전한 환경에서 건강하고 맛있는 음식을 즐길 수 있도록 최선을 다하겠습니다.



2023학년도 9월 서구 능력 평가 문제지

환경 영역

보건·복지 영역

다음 지문을 읽고 아래 물음에 답하십시오.

인천 서구는 청라지역을 둘러싸는 축구장 9개 규모의 ‘기후대응 도시 숲’ 조성사업을 지난해에 이어 올해도 추진한다고 7일 밝혔다. 이 사업은 도심 내 산업단지와 도로 등에서 발생하는 미세먼지 및 분진 등을 차단하고 열섬현상을 줄이는 효과가 있다.

구는 국비 30억원을 포함한 100억원을 사업에 투입한다. 앞서 지난해에는 60억원을 들여 청라 16호 경관녹지, 석남이음숲 구간 등 총 8ha 규모의 숲 조성을 마쳤다. 구는 올해 청라 14호 경관녹지 등 녹지 5곳에 축구장 9개 크기 약 6.4ha 규모 숲 조성을 목표로 하고 있다.

도시에 조성된 숲은 나무 1그루당 연간 미세먼지 35.7g를 흡수하고 1ha당 오염물질 168kg을 제거한다. 구는 올해까지 기후대응 도시 숲이 완료되면 연간 1075kg의 오염물질을 제거할 수 있을 것으로 기대하고 있다. 또 조성된 숲에 산책로와 운동, 휴식 공간도 있어 주민들이 자주 찾는 장소가 될 것으로 전망 중이다.

서구청장은 “숲을 늘려나가는 것은 중요한 민선8기 공약사항 중 하나”라며 “더 나은 주거환경 개선을 위해 사업 추진에 최선을 다하겠다”고 말했다.

출처 : 2023.07.07.기사

다음 지문을 읽고 아래 물음에 답하십시오.

인천시 서구가 올해 1월부터 운영 중인 찾아가는 심리지원 ‘마음안심버스’에 주민 1,800명을 대상으로 마음 건강검사와 상담을 진행했다고 밝혔다.

서구는 지난해 보건복지부 공모에 선정돼 인천 자치구 중 유일하게 ‘마음안심버스’를 운영 중이다. 이 버스에는 서구정신건강복지센터 전문요원과 함께 복지관, 기업, 아파트 등 검사와 상담이 필요한 주민이 있는 곳이라면 어디든 찾아가고 있다.

주민들은 마음 건강검사, 스트레스 측정과 상담을 받을 수 있다. 또한 이 버스는 치매안심센터 주최 마당극, 걷기 행사 등 지역 내 축제·행사 현장에서도 정신건강의 중요성을 널리 알리고 있다.

서구 치매정신돌봄과 관계자는 “간단한 검사나 상담으로 현재 내 마음 상태를 아는 것 자체가 정신건강에 큰 도움이 된다”고 강조했다. 아울러, 치매안심센터는 검사, 상담 결과에 따라 고위험군을 선별하고 고위험군을 대상으로 사후관리를 위한 ‘마음 키우기 프로그램’을 진행해 우울, 스트레스를 관리하고 대처하는 기회를 제공하고 있다.

출처 : 2023.07.19.기사

1. 미세먼지 및 분진 등을 차단하고 열섬현상을 줄이는 효과가 있는 이 사업은 무엇일까요?

- ① 기후맞춤 도시 숲 ② 기후발생 도시 숲 ③ 기후대응 도시 숲 ④ 기후활성화 도시 숲

2. 청라지역 녹지 () 곳에 약 ()ha 규모 숲 조성을 목표로 하고 있을까요?

- ① 5, 6.1 ② 5, 7.5 ③ 5, 8.3 ④ 5, 6.4

3. 다음 빈칸에 알맞은 답은?

서구는 올해까지 기후대응 도시 숲이 완료되면 연간 ()kg의 오염물질을 제거할 수 있을 것으로 기대하고 있다.

1. 마음안심버스 사업은 무엇일까요?

- ① 찾아가는 도시락 지원 ② 찾아가는 심리지원 ③ 찾아가는 건강지원 ④ 찾아가는 한방지원

2. 주민들은 마음안심버스를 통해 어떤 서비스를 제공받을 수 있을까요?

- ① 마음 건강검사/스트레스 측정 ② 신체 건강검사 ③ 관련 축제·공연 참여 ④ 심리 클래스 진행

3. 다음 빈칸에 알맞은 답은?

서구 치매안심센터는 ()을 진행해 우울, 스트레스를 관리하고 대처하는 기회를 제공하고 있다.

★ 내가 바로 서구 능력자! ★

서구 구민의 행복과 지역 발전을 위해 추진하고 있는 다양한 정책을 문답 형식으로 알아보는 '서구 관심퀴즈'에서 독자 참여를 기다립니다.

출제된 모든 영역 문제의 정답을 메일로 보내주시면(사진촬영 또는 정답만 기재) 10명에게 소정의 상품을 드립니다.

*당첨자는 정확한 이름, 주소, 연락처를 표기해 보내주시는 분에 한해 무작위로 선정합니다.

마감 2023년 9월 13일(수) 보내주실 곳 greenseogu@naver.com 참여방법 연락처, 이름, 주소 기재하여 이메일로 전송

지번호 당첨자 이윤제(검단로), 권성민(가정로), 최순희(가석로), 강지혜(이음5로), 서예인(서달로), 최성남(원당대로), 고효정(청라커널로), 박광식(탁옥로), 정인숙(원당대로), 김해경(가정로)

지번호 정답 <문화행사 영역> 1. ③ 2. ① 3. 대한민국의 중심이 되길 염원하는 의미 <안전평가 영역> 1. ② 2. ① 3. 2020, 1만㎡ 상당의 숲

※ 9월 말일까지 모바일 상품권(1만 원 상당) 발송



서구의회 주요소식

구민에게 도움이 되는 서구소식



제261회 임시회, 8월 8일부터 4일간 개최

서구의회(의장 고선희)는 제261회 인천광역시 서구의회 임시회를 8월 8일부터 8월 11일 까지 총 4일간의 일정으로 개최했다. 회기 첫날인 8일 제1차 본회의에서는 ▲2023년도 일반 및 기타특별회계 제2회 추가경정 세입·세출 예산안 제안설명 ▲예산결산특별위원 구성 결의안 및 위원 선임의 건 ▲검암경서동 주민자치회 위원 해촉 관련 등 행정사무조사 특별위원회 활동결과보고서 채택의 건 등을 상정하여 처리했다.

9일부터 10일 양일간은 각 상임위원회에서 예산안 및 조례안 등을 예비심사하고 예산결산특별위원회에서 예산안을 심사했다. 임시회 마지막 날인 11일 제2차 본회의에서는 2023년도 제2회 추가경정예산안을 기정예산 대비 289억 2,700만 원 증가한 1조 2,563억 2,900만 원으로 확정했으며, 조례안 및 기타 안건 총 22건을 의결했다.

고선희 의장은 “구민들의 삶의 질 향상을 위해 추가경정예산안 심사에 심혈을 기울여주신 동료 의원들과 예산안 설명에 최선을 다해주신 관계 공무원들에게 감사의 마음을 전한다”라며 “이번 추경으로 구민 생활안정과 지역경제 회복을 위해 신속하고 효율적인 예산 집행을 당부드린다”라고 전했다.

의회사무국 의정홍보팀
☎ 032-560-6852

서구의회, 괴산군 수해복구 지원에 동참



서구의회(의장 고선희)는 지난 7월 25일 최근 폭우로 큰 피해를 입은 충북 괴산군 수해 현장을 방문해 수재민을 위로하고 수해복구에 힘을 보탰다.

이날 수해 복구 활동에는 고선희 의장을 비롯한 서구의회 의원들과 의회사무국 직원 등 20여 명이 참여한 가운데 충북 괴산군 불정면 목도리 지역의 인삼밭 복구 작업에 참여했다.

괴산군 수해 피해복구 작업에 참여한 구의원들과 의회사무국 직원들은 서구청 직원 및 서구 자생단체 회원들과 함께 토사 제거, 폐기물 처리 등 인삼밭 복구를 위해 구슬땀을 흘렸다.

고선희 의장은 “무더운 날씨에도 동참해 준 동료 의원님들과 직원 여러분께 감사드린다. 집중호우로 인해 충청지역이 큰 피해를 보아 참으로 애석할 따름”이라며 “이번 방문이 실의에 빠진 농가에 희망과 용기가 되길 바라며 괴산군민들께서도 하루빨리 일상으로 복귀하시길 바란다”라고 말했다.

의회사무국 의정홍보팀
☎ 032-560-6852



우리동네 이야기

정이 넘치는 이달의 행정복지센터 소식

청라1동

청라1동, 민·관·학을 아우르는 '우리마을교육자치회' 업무협약 체결



청라1동 행정복지센터(동장 김남효)와 청라1동 주민자치회(회장 박철민)가 7월 27일 '청라1동 우리마을교육자치회' 업무협약을 체결했다. 협약에는 청라1동 행정복지센터와 주민자치회, 관내 6개 학교(청라 초·중·고, 초은 초·중·고)가 참여했다. '우리마을교육자치회'는 교육 거버넌스인 마을교육자치회와 공동체성을 뜻하는 "우리"를 결합한 인천형 마을교육자치회의 명칭으로, 마을 교육을 위해 생활권(읍면동) 단에서 민·관·학이 모인 협의회를 뜻한다. 마을의 특색에 맞는 교육 의제를 발굴하고 해결방안을 모색하며 다양한 교육 프로그램을 추진하고자 구성됐다.

문의 청라1동 행정복지센터 ☎ 032-718-3582

가정3동

인천가정고등학교 학부모회 가정3동에 '제철김치' 전달



가정고등학교(교장 박종락) 학부모회(회장 박미영)는 지난 7월 지역사회 어려운 이웃들을 위해 제철김치(오이소박이) 30박스를 가정3동 행정복지센터(동장 권택건)에 전달했다. 이날 전달된 김치는 연일 폭염과 지속되는 무더위에 지역사회의 어려운 이웃들이 조금이라도 건강하고 산뜻한 여름을 지내셨으면 하는 마음으로 가정고 학부모회 임원들이 직접 만들었으며, 이렇게 만들어진 오이소박이 30박스는 가정3동 행정복지센터를 통하여 취약계층 30세대에 모두 전달됐다.

문의 가정3동 행정복지센터 ☎ 032-718-3788

청라3동

청라3동, 지역사회보장협의체 '얼굴활짝 마음활짝' 장수사진 촬영



청라3동 지역사회보장협의체(공동위원장 이은희, 김응수)는 7월 28일 관내 저소득층 어르신들을 모시고 '얼굴활짝 마음활짝' 장수사진 촬영사업을 진행했다. 어르신들의 건강과 장수를 기원하는 마음으로 시작한 이번 장수사진 촬영은 청라3동에 위치한 청라 국제사진관의 재능기부로 1/3 가격에 촬영할 수 있었으며, 협의체 위원들이 머리손질과 메이크업, 차량봉사로 어르신들이 불편함 없이 사진 촬영할 수 있도록 도움을 주었다. 또한 촬영한 사진은 개별 액자로 제작하여 어르신들에게 전달할 예정이다.

문의 청라3동 행정복지센터 ☎ 032-718-3682

원당동

원당동 주민자치회, 「나도 소방관」 체험 행사 개최



원당동 주민자치회(회장 김기철)는 8월 17일 「나도 소방관」 체험 행사를 가졌다. 「나도 소방관」은 2023년 원당동 주민자치회 참여 예산사업으로, 원당동에 거주하는 아동 40명을 대상으로 재난 상황에 대한 실전 체험 교육을 하는 사업이다. 가정동 소재 인천국민안전체험관에서 자연재난, 생활화재, 교통안전 프로그램을 체험하고, 주민자치회 위원들이 미리 준비한 비상식량 키트를 아이들과 함께 시식하는 시간을 가졌다. 참여한 아동들은 수업 내내 집중하며 하나의 놀이처럼 흥미를 가지고 교육을 즐겼다.

문의 원당동 행정복지센터 ☎ 032-718-5342

정_정 많은 서_서구의 진_진짜 이야기

구민들이 서로 수시로 오가며 어우러지는 공간을 뜻한다. 정이 넘치는 동네, 그 안에서 정을 나누는 구민들의 이야기를 담아본다.

연희동

박상석 · 김숙희 부부

미도방만두를 앞으로도 '이어가게'

1987년도부터 만두를 빚기 시작했다. 어머니의 분식 가게를 이어 받아 인천에서 만두집을 운영한지도 어언 35년째다. 박상석·김숙희 부부는 서구에서 25년 간 오랜 세월을 함께하며, 연희동 일대의 만두 맛을 책임지고 있다. 특히 만두의 맛을 한층 더해주는 비결은 바로 갱지다. 처음부터 고수하던 포장법 중 하나였는데, 요즘 들어 '힙하다', '추억돋는다'며 많은 분들이 좋아해주신다. "갱지에 담아주는 만두는 아마 저희 집이 유일하지 않을까요?". 지난 7월, 뚝심있게 30년 이상 전통을 지켜온 인천의 '이어가게' 8개소 중 하나로 미도방만두가 선정됐다. '대대로 물려받아서 가게가 계속 이어지길 바란다'는 의미처럼 미도방만두 또한 구민들이 '일과를 마치고 만두 한 봉지 사가는 소확행'을 누릴 수 있도록 계속해서 가게가 이어지길 바라본다.



맛이 그리워 찾아오는 발걸음

오랫동안 한 자리에서 가게를 이어가다보니 인터뷰 도중에도 많은 단골손님들의 발걸음이 끊이지 않았다. 박상석·김숙희 부부는 가게를 운영함에 있어 "오랫동안 미도방만두를 먹을 수 있도록 건강하셨으면 좋겠다"는 인사로 건네주는 한마디를 통해 큰 힘을 얻기도 한다. 오랜 세월, 고기만두와 김치만두 딱 2가지 메뉴만을 고집해 온 미도방만두. 그 맛이 그리워 이사를 가고도 찾아오는 발걸음들이 사장님 부부는 그저 고맙기만 하다고. "만두 맛을 인정해주시니 이제는 자부심도 있는 것 같고요. 지금은 큰돈을 벌고 싶다는 마음보다는 찾아와주시는 분들께 맛있는 만두를 대접하고 싶어요. 책임감을 가지고 미도방만두에서 열심히 만두를 빚고 있으니 많이 찾아와주세요. 하하"

가좌청소년센터 W.M.W 봉사동아리

서구의 보물 같은 공간, 가좌청소년센터. 이곳에서는 청소년들에게 안전하고 쾌적한 환경 조성과 다양한 여가 문화예술 및 창작 활동을 적극 지원하고 있다. 자발적인 재능기부 활동으로 청소년들의 꿈 놀이터, 가좌청소년센터를 빛내고 있는 W.M.W 봉사동아리를 지금 만나보자.



GA-JWA
YOUTH CLUB

세상을 만들어가는 청소년 동아리, W.M.W

우리가 세상을 만들어간다는 특별한 의미를 담고 있는 W.M.W 동아리는 환경보호 봉사동아리로 동인천여중 7명의 학생들로 구성되어 있다. 이전부터 봉사에 관심이 가득했던 동인천여중 친구들끼리 “함께 봉사 할 사람!”을 구하며 시작된 W.M.W 동아리. 이렇게 모인 15살 학생들은 환경과 관련된 부스를 운영하며 다양한 활동들을 기획하고 있다. 주로 이들은 가좌청소년센터에서 매월 1회 토요일에 열리는 체험프로그램인 ‘가좌路(로) 유스데이’에서 지역 내 다양한 행사의 체험부스를 운영하며 다른 청소년들의 행복하고 즐거운 시간을 책임지고 있다. 특히 서구 청소년들의 눈길을 끌고 있는 가좌路(로) 유스데이는 청소년 동아리 공연, 체험 부스, 프로그램 및 자치기구 연계 나눔 활동 등 지역사회와 연계하여 청소년들이 만들고 진행하는 특별한 행사이기도 하다. 이 행사를 통해 W.M.W 동아리는 자신들이 고민하며 준비한 부스가 큰 인기를 끌고, 아이들이 참여해 행복해 하는 모습을 바라볼 때 행복하다고. 세상을 만들어가는 동아리의 이름처럼 앞으로 세상 가운데 더 큰 꿈을 펼쳐나갈 W.M.W를 기대해본다.

가좌 청소년들의 꿈이 자라나는 곳

청소년들이 건강하고 자유롭게 시간을 보낼 수 있는 공간이 서구에 마련되었다. 함께 모임을 가지며 꿈을 꾸기도 하고, 다양한 활동을 체험하기도 하며, 책도 자유롭게 읽을 수 있는 공간, 가좌청소년센터. 세대-미래-지역을 잇는 청소년이 중심이 된 공간으로 청소년들이 좀 더 주체적이고 창의적으로 활동할 수 있는 공간이기도 하다. 콘텐츠공작소, 웹디자인실, 방송스튜디오 등 다양한 미디어 특성화실이 구비되어 있으며, 다양한 동아리 친구들이 활동할 수 있는 공연연습실과 모임공간이 마련되어 있다. 청소년 친구들이 즐겨 찾는 공간을 꼽는다면 플레이존, 파티룸, 북카페, 인터넷 카페로, 이곳에서 자유롭게 자신들의 시간을 즐기고 있다. 건전한 문화공간 안에서 바르게 성장하길 바라는 마음으로 가좌청소년센터는 오늘도 청소년들을 위한 다음 걸음을 준비하고 있다.



GA-JWA
YOUTH CENTER

MINI INTERVIEW

표수아 학생
가좌청소년센터 W.M.W반장

저희 W.M.W는 팀 명처럼 우리가 세상을 만들어 가자는 의미로 이 동아리를 만들게 되었어요. 언제나 함께할 수 있는 가좌청소년센터가 있어 작은 도전인 여러 부스 운영부터 차차 우리만의 세상을 넓혀가고 있습니다. 세상 모든 청소년들이 자신들의 세상을 만들 수 있는 날이 오기를 바라요!
W.M.W : We Make World!

박선아 담당자
가좌청소년센터 담당자

현재도 많은 청소년들이 찾아주고 있는 가좌청소년센터는 여러분의 행복한 일상과 미래를 위해 다양한 프로그램과 문화공간들을 운영하고 있습니다. 언제나 편히 와서 쉴 수 있는 가좌청소년센터로 놀러오세요!

가좌청소년센터

운영일	평일(월~금요일), 토요일
운영시간	평일 : 09:00 ~ 20:00(동절기 19:00) 토요일 : 09:00 ~ 18:00(동절기 17:00)
휴관일	공휴일, 일요일, 근로자의 날

<https://band.us/band/79087188>
[gajwago_youth](#)
[gajwagogo](#)

제15회 청소년 스트릿댄스 배틀대회

일 시 2023.9.16.(토) 12:00 ~ 20:00
※개회식 13:30

장 소 청라호수공원 야외음악당

대 상 청소년 및 지역주민 500명

대회장르 스트릿댄스 장르 통합
(비보잉, 락킹, 팝핀, 얼반 등) 2ON2 배틀

행사내용 예선 및 본선 경연, 축하공연, 시상식 등

가좌路(로) 유스데이 - 7회기 [황금]

일 시 2023.9.16.(토) 14:00 ~ 17:00

장 소 청라호수공원 야외음악당

대 상 관내 청소년 및 지역주민 누구나

활동내용 청소년동아리 공연, 체험 부스, 프로그램 및 자치기구 연계 나눔 활동 등

참가방법 본부석 명단 작성 - 희망 부스 자유 참여
(당일 현장 접수) - 만족도 조사 참여

이외에 다양한 프로그램은 QR코드를 통해 만나보시길 바랍니다



서구소식



서구보건소 보건 소식

서구청 홈페이지 소통1번가 >



말라리아 경보발령에 따른 예방 안내

올해 전국적으로 말라리아가 급증하고 있으며, 7월25일 인천 서구도 말라리아 경보가 발령되었습니다. 고열 등 증상이 있으면 즉시 말라리아 검사를 받으세요!

의심증상시 조기진단

말라리아는 감기몸살과 비슷한 증상(고열·오한)이 반복되는 특징이 있으니 증상이 있을시, 말라리아를 의심하고 즉시 의료기관에서 검사 받기!

말라리아 모기물림 예방

- 야간활동 자제 - (모기는 어두운 색에 끌림) 밝은 색, 긴옷 착용
- 운동후엔 샤워 - 기피제 사용, 모기 서식처(고인물) 제거, 방충망 사용

문의 감염병대응과 감염병예방팀

☎ 032-718-0463

자살 예방의 날 기념 「작가와 함께하는 북 토크콘서트」 안내

인천서구정신건강복지센터는 9월 10일 세계자살예방의 날을 맞아 정신건강에 대한 관심과 생명사랑에 대한 인식을 높이고자 「작가와 함께하는 북 토크콘서트」를 진행하오니 지역주민들의 많은 관심과 참여 부탁드립니다.

- 책정보 : <그대의 마음에 닿았습니다>
- 강연자 : 천영훈(인천참사랑병원 원장), 백중우(경희대학교병원 교수)

대상 서구민 19세~39세 청년

일시 2023. 9. 1.(금) 15:00~18:00

장소 엘림아트센터 챔버홀(서구 크리스탈로 78, 6층)

신청기간 2023.8.14.(월) ~ 8.30.(수)

신청방법 사전 신청필요

문의 인천서구정신건강복지센터

☎ 032-718-0625



서구, 365일 내 아이를 지켜주는 '달빛어린이병원' 추가지정 안내

휴일이나 늦은 밤 갑자기 아이가 아프기는 하고, 응급실 가기는 애매할 때 신속하게 안심하고 진료 받을 수 있는 아동건강지킴이 동네병원 '달빛어린이병원' 추가지정

지정 의료기관 및 운영시간

의료기관명	소재지	지정요일 및 시간	비고
청라연세 어린이병원	중봉대로 612번길 10-16 (청라동, 마르씨엘)	*토 8:30~18:00 *일 9:00~18:00	기존 운영
★추가지정 검단 위키즈병원	원당대로 1039 (아라동, 태경타워)	*평일 8:30~23:00 *토·일·공휴일 8:30~18:00	23. 9. 1.(금) 운영 개시

문의 보건행정과 의약관리팀 ☎ 032-718-0424

서로걷기챌린지 참여 안내

모집기간 2023. 8. 21.(월) ~ 8. 31.(목)

활동기간 2023. 9. 1.(금) ~ 12.19.(화)

대상 서구주민 (워크온 & 서로e음 가입자)

내용

- 목표 걸음 수 달성 시, 서로e음 캐시 등 인센티브 제공 (1단계-50만보) → 서로e음 캐시 1만원 제공 *예산 소진 시까지 (2단계-누적 100만보) → 현물상품 제공
- 취약계층을 위한 걷기마일리지(서로e음 캐시) 기부로 나눔 실천

연계활동 <랜선 낱자 걷기챌린지>

비만예방 및 관리를 위하여 걷기챌린지에 참여하실 주민을 모집합니다.

- 기간 : 2023.9.1.(금)~10.31.(화)
- 대상 : BMI 25이상 또는 체지방률 남25%, 여 30% 이상 서구주민
- 내용 : 주민을 대상으로 50만보 목표 걷기챌린지 실시
- ※ 1일 최대 15,000보까지 인정/ 사전 인바디 검사 필수
- 참여절차 : 보건소 인바디 검사-> 워크온(비만예방 커뮤니티)가입 -> 낱자 걷기챌린지 참여
- 인센티브 : 필라테스링
- 참여신청 : 전화 및 방문 신청(보건소 운동상담실 032-718-0720-1)

문의 건강증진과 운동상담실 ☎ 032-718-0720-1

※ 자세한 챌린지 참여방법은 서구청 홈페이지-소통-서구소식-새소식-검색창에 '서로걷기' 검색하여 확인하실 수 있습니다.

서구 복지 소식

서구청 홈페이지 소통1번가 >



2023 팝업놀이터 운영

놀이공간이 부족한 놀이 소외지역 아동들의 놀 권리를 증진하고자 우리 동네에서 색다르게 즐길 수 있는 깜짝 팝업놀이터를 운영합니다.

운영기간 2023. 8월 ~ 10월(5회차 운영)

운영장소 5개 권역별(가좌, 석남, 연희·검암, 청라, 검단)

세부일정 및 장소

- 물놀이터(가좌권역): 감중공원 (2023. 8. 19.)
- 검정고무신 놀이터(석남권역): 가좌여중 (2023. 8. 26.)
- 떡잎마을 지구수비대(검단권역): 맑은물빛공원(2023. 9. 2.)
- 해리포터의 야외실습소(연희·검암권역): 검바위공원(2023. 9. 9.)
- 미술나라 놀이터(청라·가정권역): 바람꽃공원(2023. 10. 14.)

주요프로그램

- 물놀이터 : 물총놀이, 물풍선, 창포에 머리감기 등
- 검정고무신 놀이터 : 달고나, 땅따먹기, 딱지치기, 뽑기 등
- 떡잎마을 지구수비대 : 풍선로켓 태양광 자동차, 코끼리 치약실험 등
- 해리포터의 야외실습소 : 기후위기 OX퀴즈, 폐현수막으로 장바구니만들기 등
- 미술나라 놀이터 : 페이스페인팅, 배지만들기, 거울만들기 등

문의 아동행복과 아동친화정책팀 ☎ 032-560-6822



다함께돌봄센터 안내

돌봄 사각지대 해소를 위하여 돌봄이 필요한 초등학생을 대상으로 소득수준과 무관하게 방과 후 돌봄 서비스를 제공합니다.

이용대상 돌봄이 필요한 초등학생(소득무관)

운영시간 학기중 12:00~19:00 / 방학중 09:00~18:00

프로그램 학습, 숙제지도, 놀이활동, 휴식, 예체능활동 등 각종 프로그램 운영

이용료 최대 월 10만원 범위 내

신청방법 전화 및 방문

위치 및 연락처

- ✔ **다함께돌봄센터 1호점**
서구 봉오재3로 14 (가정동, 가정LH3단지 주민공동시설 1층)
☎ 032-567-2123
- ✔ **다함께돌봄센터 2호점**
서구 봉오재1로 49 (신현동, 루원시티 루에블리아파트 주민공동시설 2층)
☎ 032-710-6530
- ✔ **다함께돌봄센터 3호점**
서구 청마로167번길 19 (당하동, 당하동행정복지센터 2층)
☎ 032-715-7779
- ✔ **다함께돌봄센터 4호점**
서구 비즈니스로 166 (청라동, 청라센텀대광로제비앙아파트 주민공동시설 B1층)
☎ 032-566-0725
- ✔ **다함께돌봄센터 5호점**
서구 가현로 41 (마전동, 대원레스피아1차아파트 204동 1층)
☎ 032-563-2122
- ✔ **다함께돌봄센터 6호점**
서구 청라라임로85 (청라동, 청라린스트라우스아파트 102동 2층)
☎ 032-567-1929
- ✔ **다함께돌봄센터 7호점**
서구 이음3로 220 (아라동, 검단LH아파트20단지 주민공동시설 1층)
☎ 032-567-7123

문의 아동행복과 아동돌봄팀 ☎ 032-560-4422

서구 소식

서구청 홈페이지 소통1번가 ▶



2023년 제5회 서구 평생학습축제 개최

주 제 취향껏 디깅*하라 평생학습축제
*디깅(digging) : 흥미를 가진 대상을 탐구하고 찾아보는 행위
일 시 2023. 9. 23.(토) 13:00 ~ 17:00 (4시간)
장 소 청라호수공원 야외음악당, 플라워뮤직아일랜드 일원
주최주관 풍성한 축제 구성을 위해 3개 축제 통합 운영

- (서구평생학습축제) 서구청/서구평생학습관
- (장애인평생학습도시축제) 서구청/서구평생학습관
- (통통한도서관축제) 서구청/서구구립도서관

대 상 관내 평생교육기관·학습동아리 등 (예비)평생학습자
프로그램 기념행사(장애인평생학습도시 선언), 전시·체험·홍보부스 운영, 평생학습동아리 발표, 장애인식개선 공감콘서트 등

시간계획

Table with 3 columns: 진행순서, 무대행사 (청라호수공원 야외음악당), 체험부스 (플라워뮤직아일랜드) 주요메뉴. Rows include 식전 공연, 기념행사, 동아리 발표, 장애인식개선공감콘서트 및 폐막식.

문의 교육지원과 평생학습팀 ☎ 032-560-5913

2023년 제3회 서구청년주간「하트워크」추진

청년주도로 당사자 세대의 관심과 필요에 따른 다양한 프로젝트를 기획하고 운영하며 주체성을 높임은 물론 자발적 참여와 소통을 통해 가슴뛰는 일을 찾고, 마음으로 연결되는 하트워크(heart work) 축제를 개최합니다.

일 시 2023. 9. 16.(토) ~ 9. 23.(토) / 7일간
대 상 서구에 거주하거나 활동하는 19~39세 누구나
추진일정

Table with 4 columns: Date (9/16, 9/19, 9/21, 9/23), Time, and Event Description. Includes activities like '보물찾기' and '찾아가는 청년마음 안심버스'.

문의 일자리정책과 청년지원팀 ☎ 032-560-0881

2023년 자동차 무료 점검·정비의 날 운영

일 시 2023. 9. 17.(일) 09:00 ~ 15:00
장 소 서구청 내 주차장
대 상 구민의 자가용 자동차
주요내용

- 엔진상태, 제동장치, 전기장치 등 제반사항 점검
- 일부 소모품 무상 교체 서비스

준비사항 자동차와 자동차등록증
주 최 인천광역시자동차전문정비사업조합 서구지회
후 원 인천광역시 서구청
문의 차량민원과 차량관리팀 ☎ 032-560-4875

제80회 명사초청 서구아카데미 개최

일 시 2023. 9. 6.(수) 15:00
장 소 청라블루노바홀 공연장
참석인원 480명(선착순 신청접수)
신청기간 2023. 8. 11.(금) ~ 9. 1.(금)
※ 선착순접수로 신청기간 내 조기마감될 수 있음
참여방법 서구평생학습관 홈페이지 접속 후 신청
강 사 김영하작가

Table with 4 columns: 강사명, 학력, 저서, 방송출연. 강사: 김영하 (작가), 학력: 연세대학교 대학원 경영학 석사.

강의주제 인공지능 시대의 창의성
문의 교육지원과 평생학습팀 ☎ 032-560-5916



『2023년 제2회 서구 채용한마당』개최

행 사 명 2023년 제2회 서구 채용한마당
일 시 2023. 9. 13.(수) 14:00 ~ 16:00
참여업체 60개 업체(직접업체 20개, 간접업체 40개)
행사내용

- 구인업체와 입사지원자 간 1:1 현장 면접 진행
- 전문 직업상담사의 취업관련 상담 및 정보 제공
- 부대행사 : 퍼스널 컬러 진단, 이력서 증명사진 무료촬영

참여신청
- 구직자 워크넷 사전등록 또는 유선 신청
- 행사당일 이력서와 신분증 지참

장 소 서구청 지하대회의실
문의 서구청 기업&일자리 지원센터 ☎ 032-560-5709, 5800
*뿌리기업 참여신청 ☎ 032-560-5898



유관기관 소식



독거노인·장애인 응급안전안심서비스

대 상 서구 거주 만65세 이상 독거노인, 75세 이상 고령부부, 조손가구(65세이상 노인과 24세 이하 손자녀), 장애인 가정
내 용 화재와 질병, 재해 사고 발생에 신속히 대처할 수 있도록 119 전화기, 화재/활동감지센서 및 응급호출기 설치
신청기간 연중
신청방법 각동 행정복지센터 및 서구노인복지관
문의 서구노인복지관 응급안전안심서비스팀 ☎ 070-8177-4235~8

드림파크문화재단과 함께 하는 '기초부터 차근차근 드로잉교실'

대 상 서구노인복지관 이용자 20명
기 간 2023. 9. 1.(금) ~ 11. 10.(금) / 매주 금요일 13:00~15:00
장 소 복지관 3층 서예실
내 용 반사광 및 질감 표현법, 명도와 명암 기법 배우기
문의 서구노인복지관 교육문화팀 ☎ 070-8177-4208, 4228

전문 재능기부 나눔 자원봉사자(단체) 모집

모집기간 2023. 연중
활동내용 지역주민 및 사회복지시설 이용자 대상으로 문화예술공연 및 체험 등 다양한 전문재능나눔활동 전개

모집분야

- 문화예술공연분야 : 가요, 민요, 우쿨렐레, 오카리나, 바이올린, 첼로 등 노래 및 악기연주
- 체험분야 : 공예(자원순환재료활용, 압화), 네일아트, 손마사지, 페이스페인팅 등
- 향후활동 : 찾아가는 문화예술 나눔활동 연계사업 참여

문의 서구자원봉사센터 교육운영팀 ☎ 032-568-6365



일자리 소식

서구청 일자리 소식

서구청 홈페이지 소통1번가 ▶



구인구직

업체명	근무지	모집직종	근무시간	급여
클레상스 요양원	석남동	간호조무사	09:00 ~ 18:00	201~205만 원
클레상스 요양원	석남동	시설요양보호사	주주야아비비	월223만 원
클레상스 요양원	석남동	요양원 조리사	06:00 ~ 18:00	월231만 원
(주)대성철강 레이저	오류동	철구조물 현장 생산	08:00 ~ 18:00	월220 ~230만 원
(주)대성철강 레이저	오류동	절곡기사/경력직	08:30 ~ 18:00	월250만 원
(주)한열환경산업	마전동	현우 선별직원	08:30 ~ 17:30	월201 ~300만 원
주식회사사리랑 지에프	왕길동	과자류 창고물류직원	08:00 ~ 17:00	연2700만 원
(주)씨아이에코텍 (인천)	오류동	폐기물 처리장 굴삭기기사	08:00 ~ 17:00	월270 ~300만 원
(주)씨아이에코텍 (인천)	오류동	스키로더기사	08:00 ~ 17:00	월280 ~300만 원
삼일방화문	가좌동	생산직사원	08:30 ~ 17:30	월230만 원
(주)대성디앤에프	오류동	가구 제조 및 가구완제품 조립원	07:30 ~ 20:00	월300만 원
사랑나눔미복지회 서구지회	가좌동	사회복지사	09:00 ~ 18:00	월201만 원
주식회사 지니푸드시스템	석남동	빵류 생산직원	08:00 ~ 17:00	월201 ~250만 원
에이제이대원 주식회사	청라대로	골프클럽 세탁원	06:00 ~ 12:30	월184만 원
꽃마루요양원	금곡동	요양보호사	주간 또는 교대근무	월213 ~240만 원
제이엘푸드텍	금곡동	캔디류품질 (HACCP관리)원	09:00 ~ 18:00	연3000만 원
(주)씨아이에코솔루션	오류동	폐기물처리장 현장 정리, 압축기조작원	08:00 ~ 17:00	월280 ~300만 원
행복요양원	검암동	간호조무사	09:00 ~ 18:00	월201 ~230만 원
거성레이저	왕길동	배송납품 및 현장관리	08:00 ~ 17:00	연4000만 원
(주)진솔인더스트리	첨단 기술로	자동차시트커버 생산직원	08:30 ~ 17:30	시급9620원

※ 업체 사정에 따라 시간의 근무가 있을 수 있습니다.

※ 상기 구인정보는 8월 18일자로 접수된 정보이며 이미 마감된 사업장이 있을 수 있습니다.

인천서구여성인력개발센터

인천서구여성인력개발센터 홈페이지 ▶



새일센터 직업교육훈련

과정명	교육일정	교육인원	교육내용
단체급식조리사	9.1 - 11.10 (45일, 180시간)	20명	단체급식 조리실습 한식조리 기능사 자격증 취득

지역산업맞춤형 일자리창출 지원사업

과정명	교육일정	교육인원	교육내용	비고
여성오픈마켓 창업과정	9.4.-10.25. (32일/128시간)	16명	오픈마켓 창업과정	계양구주민 지원

대상 취업을 원하는 실업여성(고용보험미가입자, 사업자등록증 미소지자)
접수방법 구비서류(등본, 사진 1매) 지참 후 센터 방문 접수

※ 과정승인 여부에 따라 폐강 또는 연기 될 수 있습니다.

국민내일배움카드 훈련 프로그램

과정명	교육일정	교육인원	교육내용	수강료
컴퓨터기초 (원도우10+ 인터넷+ 한글2016)	11.7. - 11.30	15명	컴퓨터기초	216,000원(교재비포함) / 국민내일배움카드 발급 시 ~ 97,200원
한식조리 기능사취득 (이론+실기)	8.28. - 9.26	12명	한식조리사 자격증취득	547,200원(교재비포함) / 국민내일배움카드 발급 시 246,240원-0원
ITQ 한글취득	10.14. - 12.16	15명	ITQ한글취득 자격증취득	180,000원(교재비포함) / 국내일배움카드 발급 시 81,000원-0원
ITQ 엑셀	9.9. - 12.9	15명	ITQ엑셀 자격증취득	234,000원(교재비포함) / 국내일배움카드 발급 시 105,300원-0원
캘리그래피 입문과향상	수시 모집	15명	캘리그래피	202,320원(교재비포함) / 국민내일배움카드 발급 시 111,280원-0원
의류봉제 입문과향상	9.7. - 12.7	8명	의류작품 만들기	496,500원(교재비포함) / 국민내일배움카드 발급 시 223,430원-0원

희망리턴패키지 재취업 심화교육

과정명	교육일정	인원	교육내용	특전
재취업지원 전직심화교육	2주간 4회 (총20시간)	회차당 10명	적성검사, 마인드 셋, 실천모의면접 등	교육수료시 60만원 지급 / 취업시 60만원 (30일 이상근무시)지급

대상 2019년1월1일 이후 폐업자-폐업예정자(만69세이하, 실업상태)
문의 여성인력개발센터 ☎ 032-577-6091



돈 안드는 일에 인색하지 말라

가정동에 사시는
김동석님

내겐 두 살 터울의 이종사촌 형이 있다. 작은이모네 집이 우리 집과 매우 가까워 중고등학교 시절 가끔 놀러 가곤 했다. 어느 날 형이 자신의 좌우명은 “돈 안 드는 일에 인색하지 말라”라며 말한 적이 있다. 그 말이 다소 생뚱맞기도 해서 내심 동의하기는 어려웠다.

그런데 내가 욕심이 넘어 살다 보니, 형의 좌우명을 그냥 지나치기에는 무언가 숨겨진 교훈이 있음을 문득문득 깨닫곤 한다. 돈 드는 일에는 나를 포함해 대부분 사람들이 어느 정도 인색할 수밖에 없다. 반대로 ‘감사합니다’, ‘미안합니다’, ‘안녕하세요’와 같은 인사말은 돈이 전혀 안 드는 일임에도 인색한 경우가 많다. 인사말을 포함해 가족이나 친구, 동료, 이웃에 대한 칭찬이나 격려의 말, 사랑의 표현 등 우리 일상생활에서 돈 안 드는 일이 수도룩하게 많지만, 그것을 실천하는 것은 매우 어렵게 느끼는 경우가 대부분이다.

지금 그 형은 미국으로 이민을 가 자주 볼 수 없지만, 형이 말한 좌우명은 50여 년이 지난 지금도 내게 여전히 살아 숨 쉬고 있다.

홀로 계신 어머니께 이틀에 한 번은 전화하기, 아파트 엘리베이터에서 만나는 이웃에게 먼저 인사하기, 국경일 태극기 달기 등 앞으로 돈 안 드는 일에 인색한 일이 없기를 오늘도 다짐해 본다.

오늘따라 그 형이 몹시 그립다. 지병으로 몸이 편찮으시다는데 전화를 한 지도 벌써 한 달이 지났다. 안부 인사도 하고 부족하지만 형의 좌우명을 지금껏 내 나름대로 열심히 실천하고 있다는 말도 전할 겸 오랜만에 전화 한번 해봐야겠다.

서구 독자마당

바쁜 일상에 마음의 양식을 채워보는 건 어떨까요? 구민 여러분이 보내주시는 소중한 작품을 소개합니다.

서구 독자마당 참여방법

시, 산문, 수필(분량 1,000자 미만) 등 구민들의 실력을 맘껏 펼쳐주세요. 문학인을 꿈꾸는 여러분의 많은 관심과 참여 부탁드립니다. 채택되신 분께는 소정의 상품을 드립니다. 보내주시 작품의 오타, 비문 등은 수정될 수 있음을 알려드립니다.
보내실 곳 greenseogu@naver.com **참여방법** 작품과 함께 이름, 주소, 전화번호를 이메일로 전송합니다.

※서구 독자마당 채택은 소식지 편집위원회 심사를 통해 결정됩니다. 아쉽게 채택되지 않았지만, 참여해 주신 모든 분들께 감사의 인사를 전합니다.



서구 기자단

서구에서 활동하는 제5기 청소년 명예기자단의 원고를 받아 진행되는 지면입니다.

가을에 가기 좋은 서구 명소, 드림파크

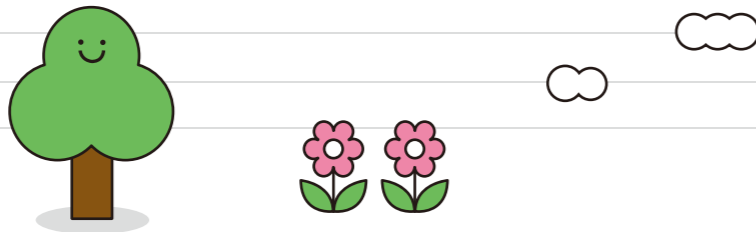
유난히 뜨거웠던 여름이 지나가고 푸르던 나무들이 하나둘 알록달록한 옷으로 갈아입는 가을이 다가왔습니다. 맑은 하늘을 보니 나들이 가기 좋은 날씨가 찾아온 것 같습니다. 이럴 때 서구에서 가을을 즐기기에 좋은 가을 명소, 어디가 좋을까요? 그 답은 서구 백석동에 있는 '드림파크'에서 찾을 수 있습니다.

드림파크는 다양한 식물들이 있는 공원인데요, 이곳의 과거는 조금 특별합니다. 1990년대 서울 한복판에 있던 난지도 쓰레기 매립장이 운영을 멈추고 공원 조성 작업에 착수하면서 새로운 매립지로 서구 백석동 인근이 지목됩니다. 그렇게 수도권 매립지가 조성되면서 수도권의 쓰레기들은 이곳으로 모여들게 되었습니다.

지금까지 수도권 매립지에는 총 3곳의 매립장이 있습니다. 이 중 제1 매립장은 골프장 등으로 활용되고 있고, 제2 매립장은 공원을 만들 예정인데요. 이 매립장 주변을 '녹색 바이오 단지'로 만들었고, 바로 드림파크가 이 안에 자리 잡고 있습니다. 드림파크는 다양한 나무들과 식물, 꽃들이 어우러져 도심의 공해 속에서 잠시라도 벗어나게 해줍니다. 이곳에서 자라고 있는 식물들은 놀랍게도 매립지에서 나온 매립가스로 난방한 온실에서 키워냈다고 합니다. 에너지를 재활용하고, 이를 친환경적인 공원으로 조성한 드림파크! 정말 의미 있는 곳인 것 같습니다.

드림파크는 이맘때에 가기 좋은 곳입니다. 사계절 모두 가기 좋은 곳이지만, 특히 가을에는 핑크몰리, 코스모스 등 아름다운 가을에 피는 꽃과 식물들이 만개한다고 합니다. 서구의 최 북쪽에 있지만 자가용은 물론 다양한 대중교통으로도 쉽게 갈 수 있는 곳이기에 한 번쯤 가보시길 권해드립니다.

9월, 가을을 온몸으로 만끽할 수 있는 드림파크에서 소중한 추억을 만들어 보는 건 어떨까요?



도심 속 자연 체험 공간, 국립생물자원관을 소개합니다

여러분! 서구의 볼거리 하면 어디가 가장 먼저 떠오르시나요? 요즘 더운 날씨를 피해 가족여행을 가는 사람들이 많아졌습니다. 하지만 다시 유행하는 코로나와 어려워진 경제 사정으로 여행이나 나들이를 망설이고 집에서 시간을 보내는 사람도 적지 않습니다. 뜨거웠던 여름휴가를 즐기지 못했거나 가까운 곳에서 볼거리를 찾는 구민분들을 위해 소개할 많은 장소 중 어디가 가장 유익하고 즐거운 추억을 선사해주는 장소일지 고민 끝에 어렸을 때 제가 가장 좋아했던 국립생물자원관을 선택해 인천 서구 구민 분들께 소개하게 되었습니다!

국립생물자원관은 다양한 생물에 관한 소개를 하는 전시관으로 다른 박물관이나 전시관과는 달리 주기적으로 테마, 주제, 전시물들이 바뀌며 늘 새롭고 독특하며 인상 깊은 전시를 관람할 수 있습니다. 현재 국립생물자원관이 운영하는 기획전시는 '섬 생물을 기록하다', 'AR 아카이빙전'을 통해 AR체험을 할 수 있고 'Meta 감각의 숲' 등이 전시되고 있으며 일부 전시들은 올 해까지 진행되기도 하니 시간을 내서 방문해 보는 것을 추천합니다.

국립생물자원관은 기획전시관 외에 상설전시관도 뛰어난데요, 상설전시관은 여러 동물과 식물들의 특징 및 표본들을 보며 공부할 수 있게 해주어 자연과 동물, 식물에 관심 있는 사람들에게 좋은 곳입니다. 또 상설전시관의 매력은 해가 바뀌며 달라지는 우리의 관심사들이 시간이 지나면서 보이지 않던 것도 보이기 시작하니 기획전시를 관람하고 나서 늘 방문해도 언제나 흥미로운 전시가 기다리고 있다는 것입니다. 국립생물자원관의 매력은 전시관에서 그치지 않습니다. 또 다른 매력은 자연이 함께하는 듯한 건물 분위기입니다. 건물 자체에서 싱그러움의 느낌이 나고 건물 안쪽으로 자리한 각 층을 오르고 내릴 수 있는 경사길에 있는 거대한 꽃자왈 생태관이 국립생물자원관의 매력을 한껏 올려주는 역할을 합니다.

가까운 곳에서 나들이 장소를 찾으신다면 우리가 살고 있는 서구의 국립생물자원관을 방문해 자연을 느껴보는 것은 어떨까요?



인천해원중학교 이동화



인천청라중학교 장서우

60만 인천 서구민과 함께하는 2023 구민의날



2023. 9. 16. 토 인천 아시야드 주경기장

■ 진행 시간
09:00 ~ 16:00

■ 주요 행사
구민의날 기념식
체육대회(한궁 등 5개 종목) 등

EVENT 든든한 한끼 를 배달합니다!

축하하고 싶은 날, 격려하고 응원하고 싶은 사람이 있을 때,
때로는 진심 어린 사과가 필요할 때, 사연과 함께 신청해주세요.
<배달서구>를 통해 든든한 한 끼를 배달해드립니다.



박찬욱 님에게
배달완료~!

배달서구
시키신 분~



사랑하는 자기야~
늦은 나이에 부부로 만난 지 벌써 1주년이 되었어요!
아직은 내가 많이 부족하지만 동갑내기 친구처럼
설레이는 연인처럼 이쁘게 살아줘서 고마워요~^^
건강 잘 챙기고 앞으로 50주년도 같이 함께 해요~~ ♡

- 늘 당신 곁에 있는 와이프 보냄

보내는 곳 greenseogu@naver.com

※ 보내시는 분의 성명과 연락처 및 받으실 분의 성명과 주소, 연락처를 정확히 기입해 주세요!
※ 배달 받은 음식(5만 원 미만)과 함께 인증 사진을 메일로 보내주시기 바랍니다. 사진은 사연과 함께 소개됩니다.

9월의 빛나라 서구

아시아드 주경기장의 달빛



QR코드를 스캔하시면
아시아드 주경기장의 달빛
'스팟 영상'을 감상하실 수 있습니다.



YouTube

09 Culture Calendar

※ 일정은 상황에 따라 변경될 수 있습니다.

SUN	MON	TUE	WED	THU	FRI	SAT
<p>3</p> 	<p>4</p> 	<p>5</p> 	<p>6</p> 	<p>7</p> 	<p>8</p> 	<p>9</p> 
<p>10</p>	<p>11</p> 	<p>12</p>	<p>13</p>	<p>14</p> 	<p>15</p> 	<p>16</p> 
<p>17</p>	<p>18</p>	<p>19</p>	<p>20</p> 	<p>21</p>	<p>22</p>	<p>23</p>
<p>24</p> 	<p>25</p>	<p>26</p>	<p>27</p> 	<p>28</p>	<p>29</p> 	<p>30</p> 
			<p>20</p> <p>석남도서관 <별별씨네마> 09.20.(수) 19:00~21:00 석남도서관 어울림터(3층) ☎ 032-575-2600</p>	<p>21</p> <p>28</p>	<p>22</p> <p>29</p> <p>추석</p>	<p>23</p> <p>30</p>
			<p>1</p> <p>검단도서관 재능나눔 열린강좌 50탄 <어반포토로 글쓰기> 09.01.(금)~10.13.(금) 10:00~12:00, 검단도서관 어울림터 ☎ 032-561-4117</p>	<p>2</p> <p>서구청소년센터 <태극기 휘날리며> 1박 2일 캠프 09.01.(토)~09.02.(일) 인천 상륙작전기념관, 용산 전쟁기념관, 포천시 일원 ☎ 032-577-7979</p>	<p>3</p> <p>4</p> <p>5</p> <p>6</p> <p>7</p> <p>2023 스테이지 온 스크린 09.06.(수)~09.09.(토) 인천문화예술회관 야외광장 ☎ 032-420-2739</p>	<p>8</p> <p>9</p> <p>10</p> <p>11</p> <p>12</p> <p>13</p> <p>14</p> <p>15</p> <p>16</p> <p>17</p> <p>18</p> <p>19</p> <p>20</p> <p>21</p> <p>22</p> <p>23</p> <p>24</p> <p>25</p> <p>26</p> <p>27</p> <p>28</p> <p>29</p> <p>30</p>