



균형과 화합 위에 내일을 열어나는 서구

인천서구 기업정보지

<검단기업지원팀 ☎560-0972>

※ 자세한 사항은 "서구청홈페이지(소통1번가)→전체메뉴→정보→산업경제→기업정보&새소식" 에서 확인가능합니다.
(서구청 홈페이지에서 '기업정보지' 로 검색하시면 쉽게 찾을 수 있습니다.)

제 2025-8호
발행일: 2025. 8. 1.



「2025년 중소기업 기술교류 인프라 구축 지원사업」 대만 기술교류 참여기업 모집공고

■ 추진목적

- 대만 기업방문, 교류를 통하여 대만-인천기업의 상호 기술 협력,이전, 대만시장 진출체계를 마련하고자 함

■ 교류개요

- 파견기간: 2025. 9. 16.(화) ~ 9. 19.(금), 3박4일
- 파견장소: 대만 타이페이, 타이중
- 모집규모: 인천 소재 중소(제조)기업 10개사 내외
- * 그린바이오, 건강식품, 의약품, K-푸드 등 관련 기업
- 지원사항: 현지차량, 통역, 기업·기관 탐방지원 등 50% 지원

■ 신청기간: 2025. 8. 6.(수) 18시까지

■ 문의처: 인천테크노파크 032-260-0617

■ 자세한 사항은



「Synergia Incheon(시너지아 인천) R&D 투자 프로젝트」 참여기업 모집

■ 사업개요

- 지원대상: 인천 소재기업·인천테크노파크 지원기업 중 투자 희망기업
- 지원기간: 선정일 ~ 2025. 12. 31.
- 지원내용
 - (투자 검토) 기업 IR자료 검토, 리스크·보완사항 등 지원
 - (투자 가이드 및 VC 코칭) R&D 자금 확보 컨설팅, VC 코칭등
 - (직접 투자) 인천성장펀드 직접 투자 10억 이상
 - (스케일업팁스 추천) 중소벤처기업부 스케일업팁스 추천

■ 신청기간: 2025. 8. 22.(금)까지

■ 문의처: 인천테크노파크 032-858-6573

■ 자세한 사항은



「2025년 지역중소기업 교류·협업 지원사업」 「융합마스터」 지원사업공고

■ 사업목적

- 지역내 전통제조기업 중 선정된 마스터기업과 성장잠재력이 큰 창업기업의 강·약점을 보완하는 융합(매칭)을 통한 지역내 창업생태계 조성 및 지역경제활성화

■ 모집개요

- 모집대상
 - 융합마스터 모집규모 : 30개사
 - 매칭기업 선발규모 : 창업(중소)기업 30개사
- 선정규모: 융합마스터-창업기업 매칭 협업과제 13개
- 지원내용
 - 융합마스터-창업기업 협업 과제당 10백만원 한도 지원
 - 기업선정, 과제기획, 매칭 기업당 1백만원 한도 지원
 - 성과 홍보지원

· 신청기간: 2025. 7. 22.(화) ~ 2025. 8. 14.(목)까지

■ 문의처: (사)중소기업융합중앙회 042-331-0555

■ 자세한 사항은





균형과 화합 위에 내일을 열어나는 서구

인천서구 기업정보지

<검단기업지원팀 ☎560-0972>

※ 자세한 사항은 "서구청홈페이지(소통1번가)→전체메뉴→정보→산업경제→기업정보&새소식" 에서 확인가능합니다.
(서구청 홈페이지에서 '기업정보지' 로 검색하시면 쉽게 찾을 수 있습니다.)

제 2025-8호
발행일: 2025. 8. 1.



제2기 ESG 경영 아카데미 수강생 모집 (서구지속가능발전협의회)

■ 모집기간

· 2025. 7. 21.(월) ~ 8. 29.(금)

■ 모집인원

· 인천 서구 소재 제조업체 경영진 35명, 비제조업 기타 소상공인 대표 15명

* 선착순, 에너지(전기) 사용량 많은 업체 우선

■ 아카데미 운영기간

· 2025. 10. 14.(화) ~ 11. 13.(목)

* 화, 목요일 오후 7시 30분 ~ 9시 30분 (주 2회, 총 10회)

■ 교육장소 : 온라인 강의 ZOOM

■ 교육내용 : ESG 경영 전반, ESG 대출, 무상지원사업, 전략 수립, 공급망 평가대응, 보고서 작성, 탄소중립, 기후 테크 등

■ 과정 수수료 혜택 : ESG 경영 핵심 파악, ESG 대출 및 정부지원금 신청방법 무료 코칭, 수업 80% 이상 참여시 수료증 발급 등

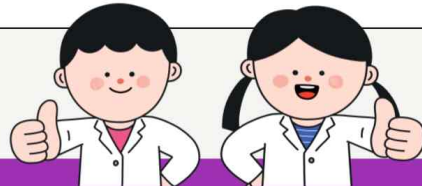
25년 최고위과정 무료 수강생 모집 제2기 ESG 경영 아카데미

기업 위기 극복과 기업 생존의 열쇠 ESG

- 모집인원 : 인천 서구 소재 제조업체 경영진 35명 비제조업 기타 소상공인 대표 15명, 총 50명
- 모집기간 : 2025. 7. 21. ~ 8. 29.
- 신청방법 : QR코드 통한 온라인 신청
선착순 및 에너지(전기) 사용량 많은 업체 우선
- 아카데미 운영기간 : 2025. 10. 14. ~ 11. 13.
* 화, 목요일 오후 7시30분 ~ 9시30분 주2회, 총 10회
- 교육장소 : 온라인 강의 ZOOM
- 교육내용 : ESG 경영 전반, ESG 대출, 무상지원사업, 전략 수립, 공급망 평가 대응, 보고서 작성, 탄소중립, 기후테크 등
- 강 사 : 경영학박사, 산업 현장 교수 등 실무전문가
- 과정 수수료 혜택 : ESG 경영 핵심 파악, ESG 대출 및 정부지원금 신청방법 무료 코칭, 수업 80% 이상 참여시 수료증 발급 등



인천광역시 서구 지속가능발전협의회
☎ (032) 560-2950



구청장과 함께하는 우리동네 이야기, 퇴근길 특! Talk! 콘서트 개최 안내

■ 일시 및 장소

- [가정·신현원창·석남·가좌 권역] '25. 8. 26.(화) 19시, 서구문화회관 대공연장
- [검암경서·연희 권역] '25. 9. 30.(화) 19시, 서구청 대회의실

■ 참석대상

- 우리 동네가 궁금한 구민 누구나

■ 프로그램

- [1부] 식전공연(서구청춘합창단 갈채, 주민 공연팀 예정)
- [2부] 구민과의 대화(사업설명 특! Talk!, 소통 공감 특! Talk!)

■ 접수기간

- 2025. 7. 17.(목) ~ 마감 시까지

- 선착순 모집하며, 선정되신 분은 행사 전 문자 안내드립니다.

■ 접수방법





균형과 화합 위에 내일을 열어나가는 서구

인천서구 기업정보지

<검단기업지원팀 ☎560-0972>

※ 자세한 사항은 "서구청홈페이지(소통1번가)→전체메뉴→정보→산업경제→기업정보&새소식" 에서 확인가능합니다.
(서구청 홈페이지에서 '기업정보지' 로 검색하시면 쉽게 찾을 수 있습니다.)

제 2025-8호
발행일: 2025. 8. 1.



2025년도 주민세(사업소분) 신고·납부 안내

■ 납세의무자

- 2025년 7월1일 관내에 사업소를 둔 개인·법인 사업자

■ 신고납부 방법

- 납부세액: ①기본세율과 ②연면적 세율의 합계
- 납부기한 : 2025년 8월 1일 ~ 9월 1일
- 납부방법
 - 인터넷 신고 : 위택스(www.wetax.go.kr)
 - Fax 신고 : ☎ 032-560-2725
 - 방문신고 : 서구청 세무2과 주민세팀

■ **유의사항:** 주민세(사업소분)은 납세자가 신고·납부하는 세목으로 ① 8월 중 발송되는 납부서를 받지 못하였거나 ② 납부서 상의 세액이 사업장 실제 현황(자본금, 사업소면적 등)과 다를 경우 자진신고하여야 함

* 자진신고 미이행시, 가산세를 포함하여 추징 진행

■ 자세한 사항은



2025 주민등록 사실조사 안내

2025년 7월 21일부터 11월 26일까지 전 국민을 대상으로 2025년 주민등록 사실조사가 진행됩니다.

■ 일 정

- 비대면-디지털 조사(정부24앱): 7. 21. ~ 8. 31.
- 방문조사: 9. 1. ~ 10. 23.
- 직권조치 등: 10. 24. ~ 11. 26.

■ 비대면 사실조사 참여 이벤트 진행

2025 비대면 주민등록 사실조사 참여 EVENT

이벤트 기간 2025년 7월 21일 ~ 8월 18일까지

참여 방법 비대면 사실조사 완료 후 이벤트 페이지에서 진행

당첨안내 8월 25일 발표



치킨세트 (30명)



커피쿠폰 (320명)

· 실제 조사에 참여한 세대별 1인만 응모 가능합니다.

행정안전부 정부24

■ 유의사항

- 비대면 사실조사 참여는 정부24 앱을 통해서만 참여가능
- 휴대폰의 위치정보(GPS) 기능은 반드시 활성 상태로 설정
- 사실조사에 참여는 반드시 주민등록 주소지에서 진행

■ 자세한 사항은



[기업정보지 E-mail 수신 안내] 안내

- 기업정보지 E-mail 수신 희망기업은 기업체명, 이메일주소와 함께, 「기업정보지 이메일 수신을 원함」을 기재하여 아래 메일주소로 보내주시기 바랍니다.
- 기업정보지 팩스수신을 희망하지 않는 기업은 기업체명, 팩스번호와 함께, 「기업정보지 수신을 원하지 않음」을 기재하여 아래의 메일주소로 보내주시기 바랍니다.
- 메일주소: hosohamam@korea.kr