

# 예비디자이너 창업 랩 '창작하는대로' 입주업체 모집공고

인천광역시와 인천경제산업정보테크노파크가 운영하는 인천디자인교육센터에서는 예비디자이너의 창업을 촉진시키고, 디자인 창업자들의 자생력을 확보하기 위하여 우수한 사업비전과 아이디어를 보유한 **예비 디자인 창업자 및 창업 초기 디자인기업**을 아래와 같이 모집합니다.

2018. 9. 27.

인천경제산업정보테크노파크

## 1. 모집 개요

모집기간 | 2018. 9. 27.(목) ~ 2018. 10. 19.(금)

입주기간 | 2018. 11. 1. ~ 2019. 10. 31. (1년)

※ 입주사무실 위치 : 인천시 남동구 아임대로 1085 2층 창작하는대로

모집대상 | 5개 팀 혹은 업체 / 총 10명

- 입주기간 : 1년 (평가를 통해 최대 2년 입주 가능)

- 비용부담 : 무료 (임대 및 관리비 무료)

## 2. 지원자격

- ▶ 인천광역시 거주 전문대학 이상 디자인전공자 또는 2년 이상 디자인경력자
- ▶ 인천광역시 대학의 디자인전공 졸업자 (또는 졸업예정자)
- ▶ 인천광역시에 주된 사무소를 둔 창업 후 3년 이내 디자인기업

## 3. 의무사항

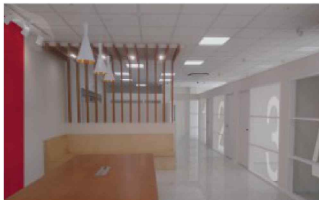
불이행시 계약 취소

- ▶ 입주 후 30일 이내에 **사업자등록(이전) 후, 사업자등록증 사본 제출**
- ▶ 입주 후 30일 이내에 **건강보험 자격득실확인서 제출**  
※ 타 회사 혹은 기관 재직금지, 대표자 직정가입자 여부 확인
- ▶ 사무공간 활용 월 10일, 40시간 이상 사용 의무
- ▶ 센터에서 제공하는 디자인 교육 참여
- ▶ 분기별 사업추진 보고서 제출

## 4. 주요 지원 사항

☰ 시설지원	💰 자금지원	👥 활동지원
임대 및 관리비 전액 무료 (개별공간 11.4㎡ / 개인 사무가구)	사업화 지원금 1,000만원 (사업계획에 따른 사업화비용)	디자인 및 경영 멘토링 (분야별 전문가 멘토 선택)
복합기, 플로터 등 주요 사무기기 공동사용	마케팅 지원금 100만원 (지식재산 권리화 등)	디자인 전문 실무교육 (총 25개 과정 선택 수강)
인천디자인지원센터 제품촬영 전문 스튜디오 월 1회 사용	창업활동 지원금 400만원 (박람회, 전시회, 창업캠프 등)	기타 활동 지원 등

### ▶ 주요시설



## 5. 접수 및 신청방법

접수기간 | 2018. 10. 19.(금) 16:00 까지 (기한 엄수)

접수방법 | 첨부된 신청서, 입주신청서, 사업계획서를 작성 후 E-mail 제출 ( woong@ibtp.or.kr )

※ 제출자는 접수여부를 반드시 유선으로 확인하여야 하며, 미수신/미접수에 대한 책임은 신청자에게 있음

※ 관련 제출서류 필독 후 해당자에 한하여 제출

선정절차 | 신청서 제출 → 1차 심사 → 2차 심사 → 최종 입주자 선정

홈페이지 공지   홈페이지 공지   홈페이지 공지 및 개별동보

문의사항 | 디자인교육센터 김진웅 주임

☎ 032-260-0213 / woong@ibtp.or.kr

